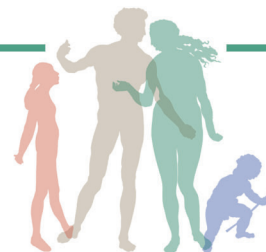


# PODATKI

## O OBVEZNEM ZDRAVSTVENEM ZAVAROVANJU



Zavod za zdravstveno zavarovanje Slovenije

september 2011

letnik 8, številka 3

**Podatki** o obveznem zdravstvenem zavarovanju so namenjeni rednemu obdobjnemu spremljanju osnovnih pokazateljev poslovanja Zavoda za zdravstveno zavarovanje Slovenije zlasti na treh ključnih področjih: izvajanje obveznega zdravstvenega zavarovanja, zdravstvena analitika in ekonomika, finance in računovodstvo. Namenjeni so strokovni in širši javnosti.

**Izdajatelj** Zavod za zdravstveno zavarovanje Slovenije, Miklošičeva cesta 24, 1000 Ljubljana

**Zanj** Samo Fakin

**Uredniški odbor** Irma Dovžan, Nena Bagari Bizjak, Mateja Jarm, Nataša Kenk, Alenka Kolar, Damjan Kos (urednik), Olivera Masten Cuznar, Alenka Sintič, Barbara Pišek, Peter Rutar (pomočnik urednika), Vita Samaluk, Iva Štirn.

**Grafična zasnova  
in oblikovanje** Danila Perhavec

**Izhaja** tromesečno (marca, junija, septembra in decembra).

1	ZAVAROVANE OSEBE	2
1.1.	Zavarovane osebe v Sloveniji – starostna struktura	2
1.2.	Zavarovane osebe v Sloveniji – po kategorijah zavarovanja	2
2.	FINANČNI VIRI	4
2.1.	Višina prispevnih stopenj in pavšalnih prispevkov	4
2.2.	Prihodki ZZZS	4
2.3.	Odpisani in odloženi prispevki za obvezno zdravstveno zavarovanje	5
2.4.	Izterjava neplačanih prispevkov za obvezno zdravstveno zavarovanje	5
3.	URESNIČEVANJE PRAVIC	6
3.1.	Mreža javne zdravstvene službe (stanje na dan 30. 6. 2011)	6
3.2.	Izbira osebnega zdravnika	6
3.3.	Partnersko dogovarjanje, javni razpisi in sklepanje pogodb	6
3.4.	Izvajanje programov zdravstvenih storitev	7
3.5.	Nadzor nad izvajanjem programov zdravstvenih storitev	8
3.6.	Odločanje o pravicah pri imenovanih zdravnikih in zdravstvenih komisijah ZZZS	8
3.7.	Predpisovanje in poraba zdravil	9
3.8.	Predpisovanje in vrednost izdanih medicinsko-tehničnih pripomočkov	9
3.9.	Trendi na področjučasne zadržanosti z dela in nadzor bolniškega staleža	10
4.	FINANČNI ODHODKI	11
4.1.	Odhodki ZZZS	11
5.	NOVI PREDPISI IN SKLEPI	12
5.1.	Novi predpisi s področja obveznega zdravstvenega zavarovanja v obdobju april–junij 2011	12
5.2.	Sklepi s sej. Upravnega odbora in Skupščine ZZZS v obdobju april–junij 2011	13

# 1. ZAVAROVANE OSEBE

## 1.1. Zavarovane osebe v Sloveniji – starostna struktura

Tabela 1.1. Starostna struktura zavarovanih oseb po območjih Slovenije na dan 30. 6. 2011.

Območna enota	Do 18 let		Od 19 do 64 let		Nad 65 let		Skupaj
	Število	%	Število	%	Število	%	
Celje	36.639	18,47	129.002	65,02	32.761	16,51	198.402
Koper	23.423	16,24	96.288	66,76	24.513	17,00	144.224
Kranj	38.723	19,22	128.652	63,84	34.142	16,94	201.517
Krško	12.282	17,82	45.009	65,30	11.631	16,88	68.922
Ljubljana	117.463	18,78	403.657	64,54	104.284	16,67	625.404
Maribor	52.633	16,94	202.212	65,07	55.920	17,99	310.765
Murska Sobota	19.571	16,99	75.079	65,16	20.564	17,85	115.214
Nova Gorica	17.857	17,46	66.113	64,65	18.289	17,88	102.259
Novo mesto	21.680	19,66	71.724	65,05	16.861	15,29	110.265
Ravne na Koroškem	24.351	18,18	89.004	66,43	20.622	15,39	133.977
<b>Slovenija</b>	<b>364.622</b>	<b>18,13</b>	<b>1.306.740</b>	<b>64,98</b>	<b>339.587</b>	<b>16,89</b>	<b>2.010.949</b>

Opomba: V štetje so vključene vse osebe, ki imajo aktivno urejeno zdravstveno zavarovanje na dan 30. 6. 2011. Zavarovana oseba je šteta le enkrat, in sicer v občini stalnega ali začasnega prebivališča.

Vir: ZZZS, evidence OZZ.

## 1.2. Zavarovane osebe v Sloveniji – po kategorijah zavarovanja

Tabela 1.2.1. Zavarovanja zavarovanih oseb po kategorijah v Sloveniji – po območnih enotah ZZZS na dan 30. 6. 2011.

	Območna enota CELJE				Območna enota MARIBOR			
	Zavaro- vanci	Družinski člani	Skupaj	Struktura	Zavaro- vanci	Družinski člani	Skupaj	Struktura
Zaposl. pri prav. osebah ( v podj., zavodih, org., ... )	59.075	34.975	94.050	48,1	94.838	49.683	144.521	47,1
Zaposl. pri zasebnikih (pri samostojnih podjetnikih, ...)	6.936	3.222	10.158	5,2	9.984	3.927	13.911	4,5
Osebe, ki samostojno opravljajo gospodarsko ali poklicno dejavnost	6.989	3.157	10.146	5,2	10.834	4.554	15.388	5,0
Kmetje	1.660	1.139	2.799	1,4	2.561	1.697	4.258	1,4
Upokojenci	52.438	3.523	55.961	28,6	83.865	4.356	88.221	28,7
Upravičenci iz proračuna	2.037	954	2.991	1,5	3.345	1.634	4.979	1,6
Brezposelni	2.882	592	3.474	1,8	5.347	1.239	6.586	2,1
Občani brez prihodkov	5.871	1.794	7.665	3,9	8.101	2.859	10.960	3,6
Ostali	6.615	1.688	8.303	4,2	14.886	3.351	18.237	5,9
<b>SKUPAJ</b>	<b>144.503</b>	<b>51.044</b>	<b>195.547</b>	<b>100,0</b>	<b>233.761</b>	<b>73.300</b>	<b>307.061</b>	<b>100,0</b>
	Območna enota KOPER				Območna enota MURSKA SOBOTA			
	Zavaro- vanci	Družinski člani	Skupaj	Struktura	Zavaro- vanci	Družinski člani	Skupaj	Struktura
Zaposl. pri prav. osebah ( v podj., zavodih, org., ... )	45.329	23.015	68.344	48,4	27.947	15.841	43.788	41,7
Zaposl. pri zasebnikih (pri samostojnih podjetnikih, ...)	4.745	2.236	6.981	4,9	3.785	1.550	5.335	5,1
Osebe, ki samostojno opravljajo gospodarsko ali poklicno dejavnost	6.649	2.904	9.553	6,8	3.285	1.413	4.698	4,5
Kmetje	375	128	503	0,4	1.699	875	2.574	2,4
Upokojenci	38.988	2.022	41.010	29,0	30.635	1.847	32.482	30,9
Upravičenci iz proračuna	1.467	580	2.047	1,4	1.216	480	1.696	1,6
Brezposelni	1.865	394	2.259	1,6	1.565	350	1.915	1,8
Občani brez prihodkov	2.748	547	3.295	2,3	3.293	1.548	4.841	4,6
Ostali	6.042	1.177	7.219	5,1	6.126	1.644	7.770	7,4
<b>SKUPAJ</b>	<b>108.208</b>	<b>33.003</b>	<b>141.211</b>	<b>100,0</b>	<b>79.551</b>	<b>25.548</b>	<b>105.099</b>	<b>100,0</b>
	Območna enota KRANJ				Območna enota NOVA GORICA			
	Zavaro- vanci	Družinski člani	Skupaj	Struktura	Zavaro- vanci	Družinski člani	Skupaj	Struktura
Zaposl. pri prav. osebah ( v podj., zavodih, org., ... )	55.277	32.758	88.035	47,7	30.321	18.392	48.713	48,3
Zaposl. pri zasebnikih (pri samostojnih podjetnikih, ...)	4.978	2.210	7.188	3,9	2.718	1.282	4.000	4,0
Osebe, ki samostojno opravljajo gospodarsko ali poklicno dejavnost	8.303	3.874	12.177	6,6	4.335	1.927	6.262	6,2
Kmetje	1.302	871	2.173	1,2	895	402	1.297	1,3
Upokojenci	54.160	2.277	56.437	30,6	29.167	1.429	30.596	30,4
Upravičenci iz proračuna	2.225	1.092	3.317	1,8	1.229	660	1.889	1,9
Brezposelni	3.078	654	3.732	2,0	1.510	354	1.864	1,8
Občani brez prihodkov	1.809	485	2.294	1,2	882	171	1.053	1,0
Ostali	7.733	1.335	9.068	4,9	4.349	750	5.099	5,1
<b>SKUPAJ</b>	<b>138.865</b>	<b>45.556</b>	<b>184.421</b>	<b>100,0</b>	<b>75.406</b>	<b>25.367</b>	<b>100.773</b>	<b>100,0</b>

Območna enota KRŠKO					Območna enota NOVO MESTO			
	Zavaro- vanci	Družinski člani	Skupaj	Struktura	Zavaro- vanci	Družinski člani	Skupaj	Struktura
Zaposl. pri prav. osebah ( v podj., zavodih, org., ... )	15.868	9.607	25.475	41,9	34.224	21.173	55.397	51,3
Zaposl. pri zasebnikih (pri samostojnih podjetnikih, ...)	2.683	1.230	3.913	6,4	3.354	1.620	4.974	4,6
Osebe, ki samostojno opravljajo gospodarsko ali poklicno dejavnost	2.238	973	3.211	5,3	3.312	1.495	4.807	4,5
Kmetje	539	372	911	1,5	857	426	1.283	1,2
Upokojenci	17.914	1.343	19.257	31,7	27.733	1.560	29.293	27,1
Upravičenci iz proračuna	685	395	1.080	1,8	1.556	347	1.903	1,8
Brezposelni	1.206	302	1.508	2,5	1.792	394	2.186	2,0
Občani brez prihodkov	1.966	611	2.577	4,2	1.748	1.424	3.172	2,9
Ostali	2.312	541	2.853	4,7	4.228	758	4.986	4,6
<b>SKUPAJ</b>	<b>45.411</b>	<b>15.374</b>	<b>60.785</b>	<b>100,0</b>	<b>78.804</b>	<b>29.197</b>	<b>108.001</b>	<b>100,0</b>
Območna enota LJUBLJANA					Območna enota RAVNE NA KOROŠKEM			
	Zavaro- vanci	Družinski člani	Skupaj	Struktura	Zavaro- vanci	Družinski člani	Skupaj	Struktura
Zaposl. pri prav. osebah ( v podj., zavodih, org., ... )	270.327	151.476	421.803	58,2	40.439	24.179	64.618	49,0
Zaposl. pri zasebnikih (pri samostojnih podjetnikih, ...)	14.759	6.933	21.692	3,0	3.914	1.887	5.801	4,4
Osebe, ki samostojno opravljajo gospodarsko ali poklicno dejavnost	29.034	11.850	40.884	5,6	3.950	1.718	5.668	4,3
Kmetje	1.886	1.126	3.012	0,4	1.541	1.030	2.571	1,9
Upokojenci	168.694	8.733	177.427	24,5	35.821	2.740	38.561	29,2
Upravičenci iz proračuna	6.509	3.159	9.668	1,3	1.481	686	2.167	1,6
Brezposelni	9.365	1.883	11.248	1,6	2.315	555	2.870	2,2
Občani brez prihodkov	10.237	2.611	12.848	1,8	3.725	813	4.538	3,4
Ostali	21.822	3.832	25.654	3,5	4.185	972	5.157	3,9
<b>SKUPAJ</b>	<b>532.633</b>	<b>191.603</b>	<b>724.236</b>	<b>100,0</b>	<b>97.371</b>	<b>34.580</b>	<b>131.951</b>	<b>100,0</b>

Tabela 1.2.2. Zavarovanja zavarovanih oseb po kategorijah v Sloveniji na dan 30. 6. 2011

ZZZS skupaj	Zavaro- vanci	Družinski člani	Skupaj	Struktura
Zaposl. pri prav. osebah ( v podj., zavodih, org., ... )	673.645	381.099	1.054.744	51,2
Zaposl. pri zasebnikih (pri samostojnih podjetnikih, ...)	57.856	26.097	83.953	4,1
Osebe, ki samostojno opravljajo gospodarsko ali poklicno dejavnost	78.929	33.865	112.794	5,5
Kmetje	13.315	8.066	21.381	1,0
Upokojenci	539.415	29.830	569.245	27,6
Upravičenci iz proračuna	21.750	9.987	31.737	1,5
Brezposelni	30.925	6.717	37.642	1,8
Občani brez prihodkov	40.380	12.863	53.243	2,6
Ostali	78.298	16.048	94.346	4,6
<b>SKUPAJ</b>	<b>1.534.513</b>	<b>524.572</b>	<b>2.059.085</b>	<b>100,0</b>

Opomba: Tabele prikazujejo vključitve oseb v vsa njihova zavarovanja. To pomeni, da je posamezna oseba štetá v toliko zavarovalnih skupin, kolikor ima hkrati urejenih zavarovanj (npr. oseba, ki ima sklenjeno delovno razmerje pri dveh delodajalcih – pri pravni osebi, pri zasebniku – je v tabeli zajeta dvakrat, in sicer v ustrezni skupini, kamor spada zavarovalna podlaga.

Vir: ZZZS, evidence OZZ.

Tabela 1.2.3. Število oseb s slovenskim državljanstvom in stalnim bivanjem v Sloveniji, ki nimajo urejenega obveznega zdravstvenega zavarovanja na dan 30. 6. 2011

Območna enota	Niso zavarovani na dan 30. 6. 2011	Niso zavarovani od 30. 6. 2010 dalje
OE Celje	1.793	450
OE Koper	1.195	439
OE Kranj	1.550	469
OE Krško	576	122
OE Ljubljana	7.913	2.581
OE Maribor	3.703	552
OE Murska Sobota	1.294	108
OE Nova Gorica	895	287
OE Novo mesto	1.005	130
OE Ravne na Koroškem	968	110
<b>ZZZS V CELOTI</b>	<b>20.892</b>	<b>5.248</b>
<b>% v strukturi državljanov RS*</b>	<b>1,07</b>	<b>0,27</b>

Opomba: Po zadnjih razpoložljivih podatkih je bilo na dan 1. 4. 2011 državljanov RS, brez tistih, ki začasno bivajo v tujini, 1.968.110 oseb (vir: Statistični urad RS). Državljan RS, brez tistih, ki začasno prebivajo v tujini, so državljani RS s prijavljenim stalnim prebivališčem v Sloveniji, brez tistih, ki so odšli v tujino za več kot tri mesece in so svoj odhod prijavili v upravni enoti svojega stalnega prebivališča.

Vir: ZZZS, evidence OZZ, Statistični urad RS.

#### Metodološko pojasnilo:

število nezavarovanih oseb v prvem stolpcu (na dan) se razlikuje od podatkov v drugem stolpcu, in sicer:

- zaradi visoke fluktuacije na področju urejanja obveznega zdravstvenega zavarovanja oseb (npr. prejšnji zavezanec posreduje odjavo zavarovanja za osebo, novi zavezanec še ne posreduje prijave v novo zavarovanje itd.);
- si določene osebe v časovnem obdobju ne uredijo statusa zavarovanja.

## 2. FINANČNI VIRI

### 2.1. Višina prispevnih stopenj

#### 2.1.1 Proporcionalne stopnje po posameznih vrstah prispevkov:

##### a.) Stopnja prispevkov za zavarovanje za primer bolezni in poškodbe izven dela:

- aktivno prebivalstvo:
  - za vse pravice (delojemalci 6,36%, delodajalci 6,56%, ZRSZ 12,92%);
- upokojenci:
  - za pravice do zdravstvenih storitev, povračila potnih stroškov, pogrebnino in posmrtnino (5,96%);
- kmetije:
  - za zdravstvene storitve in povračila potnih stroškov (5,21% od osnove za pokojninsko in invalidsko zavarovanje oz. 18,78% od katastrskega dohodka, 2% in 8,2%),
  - za nadomestila, pogrebnino in posmrtnino (1,15% od osnove za pokojninsko in invalidsko zavarovanje),
- ostalo:
  - omejene pravice (RS 12,92%).

##### b.) Stopnja prispevkov za zavarovanje za primer poškodbe pri delu in poklicne bolezni:

- za vse pravice (delodajalci 0,53%);
- za pravice do zdravstvenih storitev, povračila potnih stroškov, pogrebnino in posmrtnino (0,18%);
- omejene pravice (RS 0,53%).

Tabela 2.1. Pregled vseh stopenj prispevkov, zavezancev za plačilo prispevkov ter vrste in obseg pravic.

Vrsta in obseg pravic	Zavezanec za plačilo							
	Delodajalec	Delojemalec	Kmet	ZPIZ	ZRSZ	RS	Zavarovanec	Občine
<b>Bolezen in poškodbe izven dela</b>								
Za vse pravice	6,56 %	6,36 %			12,92 %			
Za zdravstvene storitve, povračila potnih stroškov, pogrebnin in posmrtnin				5,96 %		5,96 %		
Za zdravstvene storitve in povračila potnih stroškov			5,21 % ali 18,78 %			2 %	8,2 %	2 %
Za nadomestila, pogrebnine in posmrtnine			1,15 %					
Omejene pravice						12,92 %		
<b>Poškodba pri delu in poklicna bolezen</b>								
Za vse pravice	0,53 %		0,53 %					
Za zdravstvene storitve, povračila potnih stroškov, pogrebnine in posmrtnine						0,18 %		
Omejene pravice						0,53 %		

### 2.2. Prihodki ZZZS

Tabela 2. 2. Bilanca prihodkov ZZZS v obdobju januar–junij 2011 v primerjavi s finančnim načrtom za leto 2011 in realizacijo prihodkov v istem obdobju leta poprej.

v evrih

	REALIZACIJA		FINANČNI NAČRT		REALIZACIJA		Indeks 11/FN 11	Indeks 11/10
	I–VI 2010	Struktura	2011	Struktura	I–VI 2011	Struktura		
	1		2		3		4=3/2	5=3/1
1. Prispevki	1.117.375.962	97,9	2.325.824.383	98,2	1.137.426.613	98,1	48,9	101,8
2. Prihodki od naložb	5.795.614	0,5	421.387	0,0	4.439.281	0,4	1.053,5	76,6
3. Prihodki po mednarodnih sporazumih	263.174	0,0	9.100.000	0,4	215.745	0,0	2,4	82,0
4. Ostali prihodki	17.652.424	1,5	32.273.147	1,4	17.829.636	1,5	55,2	101,0
<b>SKUPAJ PRIHODKI (1–4)</b>	<b>1.141.087.173</b>	<b>100,0</b>	<b>2.367.618.917</b>	<b>100,0</b>	<b>1.159.911.275</b>	<b>100,0</b>	<b>49,0</b>	<b>101,6</b>

Vir: ZZZS, aplikacija SAP

## 2.3. Odpisani in odloženi prispevki za obvezno zdravstveno zavarovanje

Tabela 2.3. Odpisani in odloženi prispevki v obdobju januar–junij 2011 ter indeks glede na preteklo obdobje.

		1. Vloge					2. Znesek odpisanih prispevkov za OZZ		
		število nerešenih na dan 1.1.	št. vseh vloženih vlog v obdobju	št. vlog, rešenih v roku	št. vseh rešenih vlog	% rešenih vlog v roku	št. nerešenih vlog na zadnji dan obdobja	DURS - uradna dolžnost	realni odpis
Celje	realizacija	10	278	276	276	100	12	528.698	13.788
	indeks	63	224	226	226	100	67	233	349
Koper	realizacija	34	128	58	134	43	28	109.170	13.496
	indeks	62	84	129	143	90	25	64	117
Kranj	realizacija	44	143	80	112	71	75	51.494	14.235
	indeks	116	84	80	94	85	83	36	183
Krško	realizacija	8	62	53	53	100	17	159.265	6.760
	indeks	28	230	136	136	100	100	136	56
Ljubljana	realizacija	270	360	19	255	7	375	1.991.744	35.485
	indeks	166	129	23	118	20	167	127	40
Maribor	realizacija	48	276	213	289	74	35	442.519	42.893
	indeks	126	80	134	93	145	48	43	56
Murska Sobota	realizacija	29	104	81	88	92	45	33.682	9.884
	indeks	39	104	63	68	92	100	7	79
Nova Gorica	realizacija	29	102	102	112	91	19	134.508	6.615
	indeks	153	100	150	138	108	48	895	57
Novo mesto	realizacija	15	107	109	110	99	12	372.106	13.632
	indeks	94	243	248	234	106	92	226	601
Ravne na Koroškem	realizacija	5	107	102	102	100	10	155.343	6.007
	indeks	28	191	159	159	100	100	46	39
OE skupaj	realizacija	492	1.667	1093	1.531	71	628	3.978.532	162.795
	indeks	106	119	128	125	103	98	93	67
Direkcija	realizacija	22	51	65	70	93	3		167
	indeks	244	80	97	103	94	60		5
<b>SKUPAJ</b>	realizacija	<b>514</b>	<b>1.718</b>	<b>1158</b>	<b>1.601</b>	<b>72</b>	<b>631</b>	<b>3.978.532</b>	<b>162.962</b>
	indeks	<b>108</b>	<b>117</b>	<b>126</b>	<b>124</b>	<b>102</b>	<b>97</b>	<b>93</b>	<b>66</b>

Definicija: Število vseh vloženih vlog v obdobju – vložene vloge v opazovanem obdobju (npr. od 1.1.–30.6. ali 1.1.–31.12).

Število nerešenih vlog na zadnji dan opazovanega obdobja (npr. 30.6. ali 31.12.) – skupaj vse.

Indeks na preteklo obdobje je indeks I–VI tekočega leta na I–VI leta poprej ali I–XII tekočega leta na I–XII leta poprej

Vir: Oddelek za prispevke na osnovi mesečno posredovanih podatkov območnih enot.

## 2.4. Izterjava neplačanih prispevkov za obvezno zdravstveno zavarovanje\*

Tabela 2.4. Insolventni postopki – vse terjatve ZZZS (prispevki za obvezno zdravstveno zavarovanje in ostalo).

Območna enota	Število odprtih postopkov 1.1.2011	Število začelih postopkov			Znesek vloženih terjatev za insolventne postopke (v evrih)			Število zaključenih postopkov			Znesek prejetih plačil iz zaključenih postopkov
		I–VI 10	I–VI 11	Indeks	I–VI 10	I–VI 11	Indeks	I–VI 10	I–VI 11	Indeks	
Celje	258	33	36	109,1	601.266	285.577	47,5	37	19	51,4	6.568
Koper	80	1	13	1300,0	14.912	145.800	977,7	0	0		297
Kranj	99	11	27	245,5	40.570	80.109	197,5	0	0		0
Krško	32	5	19	380,0	68.986	257.358	373,1	0	0		0
Ljubljana	210	68	107	157,4	2.047.232	1.907.004	93,2	29	27	93,1	15.128
Maribor	200	36	85	236,1	453.676	1.122.718	247,5	72	47	65,3	4.927
Murska Sobota	44	17	17	100,0	132.764	122.471	92,2	17	8	47,1	7.296
Nova Gorica	67	14	18	128,6	202.735	200.002	98,7	0	1		0
Novo mesto	30	11	19	172,7	57.091	380.436	666,4	1	1	100,0	2.201
Ravne na Koroškem	114	12	21	175,0	60.745	226.957	373,6	0	0		0
<b>Skupaj</b>	<b>1.134</b>	<b>208</b>	<b>362</b>	<b>174,0</b>	<b>3.679.977</b>	<b>4.728.432</b>	<b>128,5</b>	<b>156</b>	<b>103</b>	<b>66,0</b>	<b>36.418</b>

Vir: Pravno kadrovske oddelke območnih enot v sodelovanju z oddelki za finance in računovodstvo (znesek prejetih plačil).

## 3. URESNIČEVANJE PRAVIC

### 3.1. Mreža javne zdravstvene službe (stanje na dan 30. 6. 2011)

ZZZS je imel na dan 30. 6. 2011 sklenjenih 1.793 pogodb z izvajalci zdravstvenih storitev, od tega 223 z javnimi in 1.570 z zasebnimi izvajalci.

Vir: ZZZS, poročila vodij PAO.

Za izvedbo dogovorjenih programov je bilo v tem obdobju v pogodbe vkalkuliranih 40.485 delavcev iz ur, od tega 6.284 zdravnikov iz ur (1.256 splošnih zdravnikov iz ur, 139 ginekologov iz ur, 1.116 zobozdravnikov iz ur, 1.531 specialistov iz ur v specialistični ambulanti dejavnosti ter 2.242 zdravnikov iz ur v preostalih dejavnostih).

Vir: ZZZS, aplikacija spremljanje in sklepanje pogodb z izvajalci.

### 3.2. Izbira osebnega zdravnika

Tabela 3.2. Število opredeljenih oseb za izbranega aktivnega zdravnika na dan 31. 5. 2011.

Vrsta zdravnika	Število zdravnikov iz ur	Število opredeljenih zavarovanih oseb	Opredeljene zavarovane osebe na zdravnika	
			Število	Odstotek
<b>Izbrani zdravnik</b>	<b>1.080,88</b>	<b>1.890.235</b>	<b>1.749</b>	<b>94,00</b>
– otroški	113,61			
– šolski	130,32			
– splošni	836,95			
<b>Izbrani ginekolog</b>	<b>138,69</b>	<b>683.672</b>	<b>4.929</b>	<b>76,14</b>
<b>Izbrani zobozdravnik</b>	<b>938,31</b>	<b>1.455.625</b>	<b>1.551</b>	<b>72,38</b>
– za mladino*	292,95			
– za odrasle	645,36			

\* vključeni tudi zobozdravniki ter opredeljene zavarovane osebe iz ambulant za študente

Tabela prikazuje podatke o opredeljenih zavarovanih osebah na aktivnega zdravnika/ginekologa/zobozdravnika.

Vir: ZZZS aplikacija IOZ, aplikacija spremljanje in sklepanje pogodb z izvajalci.

### 3.3. Partnersko dogovarjanje, javni razpisi in sklepanje pogodb

Dne 20. 4. 2011 se je zaključil Razpis programov zdravstvenih storitev. Na razpis se je do konca razpisnega roka prijavo 31 ponudnikov za enega ali več programov zdravstvenih storitev. Upravni odbor ZZZS je na svoji 27. redni seji, dne 19. 5. 2011, sprejel Sklep o izbiri ponudnikov za opravljanje programov zdravstvenih storitev iz obveznega zdravstvenega zavarovanja. S sklepom je Upravni odbor ZZZS izbral 21 ponudnikov, ki so predložili popolne ponudbe, 12 ponudnikov pa je bilo, zaradi nepopolnih ponudb, zavrnjenih. Upravni odbor ZZZS je strokovno službo pooblastil, da z izbranimi ponudniki sklene pogodbo o izvajanju zdravstvenih storitev s pričetkom dela z dne 1. 6. 2011.

Partnerji za pripravo Splošnega dogovora za pogodbeno leto 2011 so na arbitraži za Aneks št. 1, dne 20. 5. 2011 in 24. 5. 2011 sprejeli 22 spornih vprašanj. Ker pa se partnerji niso mogli uskladiti o 122 spornih vprašanjih, ki so jih obravnavali v Aneksu št. 1, so se dogovorili, da bo o njih morala odločiti Vlada RS v okviru Aneksa št. 2.

Novosti Aneksa št. 1 k Splošnem dogovoru za pogodbeno leto 2011:

- dodatne usmeritve v sistemu zdravstvenega varstva: razvoj strokovnosti in kakovosti zdravstvenih storitev, zmanjševanje neenakosti v zdravstvu, dodaten poudarek na primarni ravni, vpeljava ruralnih ambulant,
- ZZZS financira pripravništvo tudi za zdravnike in zobozdravnike, ki prihajajo iz držav nečlanic EU,
- da so v primeru zdravstvenih storitev, kjer se vgrajuje različne materiale v telo, izvajalci dolžni uporabiti materiale z mednarodnim certifikatom CE,
- ZZZS lahko izvede pobot neplačanih prispevkov z izvajalci zdravstvenih storitev, z obveznostmi ZZZS do izvajalcev.

### 3.4. Izvajanje programov zdravstvenih storitev

Tabela 3.4.1. Plan in realizacija količine storitev po dejavnostih v Sloveniji v obdobju januar–marec 2011.\*

	PROGRAM	Enota	Plan storitev	Dejanska realizacija storitev	Indeks
1	osnovna dejavnost	točke	6.778.435	7.540.093	111,24
2	osnovna dejavnost	kol. za stor.	9.854.721	11.872.109	120,47
3	zobozdravstvena dejavnost	točke	12.210.071	13.749.852	112,61
4	nenujni reševalni prevozi	točke	10.522.122	12.971.428	123,28
5	specialistično ambulantna dejavnost	točke	14.949.330	16.714.113	111,81
6	magnetna resonanca <sup>6</sup>	preiskave	14.793	14.239	96,25
7	računalniška tomografija – CT <sup>6</sup>	preiskave	22.435	19.732	87,95
8	lekarniška dejavnost	točke	3.120.613	3.281.812	105,17
9	dejavnost socialnovarstvenih zavodov	zdr. nega	1.819.041	1.813.825	99,71
10	stacionarno zdraviliško zdravljenje	NOD <sup>1</sup>	68.592	75.689	110,35
11	stacionarno zdraviliško zdravljenje	točke	1.456.858	1.782.232	122,33
12	akutna bolnišnična obravnava <sup>3</sup>	primeri	85.356	90.641	106,19
13	akutna bolnišnična obravnava <sup>3</sup>	utež	122.421	130.968	106,98
14	neakutna bolnišnična obravnava	BOD <sup>2</sup>	50.904	45.757	89,89
15	– podaljšano bolnišnično zdravljenje	BOD <sup>2</sup>	13.139	11.034	83,98
16	– zdravstvena nega in paliativna oskrba	BOD <sup>2</sup>	37.765	34.723	91,94
17	psihijatrija	primer	2.529	2.426	95,93
18	ostalo <sup>4</sup>	primer	454	470	103,52
19	doječe matere in sobivanje staršev ob hospitaliziranem otroku <sup>5</sup>	NOD <sup>1</sup>	16.663	19.917	119,53
20	invalidna mladina	BOD <sup>2</sup>	4.981	4.956	99,50
21	transplantacije	operacija	66	56	84,85

<sup>1</sup> NOD – nemedicinski oskrbni dan,

<sup>2</sup> BOD – bolnišnični oskrbni dan,

<sup>3</sup> v akutno bolnišnično obravnavo so vključene tudi operacije na odprtem srcu,

<sup>4</sup> ostalo vključuje IRI, CZBO Stična in spremljanje (40. člen Pravil OZZ),

<sup>5</sup> od 1. 7. 2007 dalje se doječe matere evidentirajo kot NOD,

<sup>6</sup> v letu 2009 je dodano (od 1. 4. 2009 dalje) sobivanje staršev ob hospitaliziranem otroku in se evidentira kot NOD,

<sup>6</sup> od 1. 9. 2010 se beleži plan in realizacija magnetne resonance in računalniške tomografije – CT kot preiskave.

Vir: ZZS, aplikacija Spremljanje in sklepanje pogodb z izvajalci in aplikacija Stroški zdravstvenih storitev.

\*Pojasnilo: podatki za tabelo 3.4.1 za obdobje januar–junij ob zaključku redakcije še niso bili obdelani, zato objavljamo podatke za zadnje razpoložljivo obdobje (januar–marec 2011).

Tabela 3.4.2 Seznam najpogosteje opravljenih in obračunanih skupin primerljivih primerov (SPP) v bolnišnični dejavnosti v obdobju januar–junij 2011.

Zap. št.	Šifra SPP	Utež	Število primerov	Število uteži
1	O60D Vaginalni porod brez zapletenih diagnoz	0,91	7.202	6.553,82
2	R63Z Kemoterapija	0,23	4.430	1.018,90
3	N07Z Ostali posegi na maternici, jajčnikih in jajcevodih zaradi ne malignih tvorbo	0,68	3.113	2.116,84
4	I18Z Posegi na kolenu	0,82	3.087	2.531,34
5	N09Z Konizacija in posegi na nožnici, materničnem vratu in zunanjem spolovilu	0,43	3.054	1.313,22
6	O40Z Splav z D&C, aspiracijska abrazija ali histerotomija	0,40	2.278	911,20
7	G09Z Posegi pri ingvinalni in femoralni kili Starost>0	0,74	2.178	1.611,72
8	H04B Holecistektomija brez zaprtega CDE brez katastrofalnih ali resnih spremljajočih bolezenskih stanj ali zapletov	1,23	2.074	2.551,02
9	F62B Odpoved srca in šok brez katastrofalnih spremljajočih bolezenskih stanj ali zapletov	1,20	1.902	2.282,40
10	F20Z Ligacija in flebeksajreza (stripping) ven	0,71	1.842	1.307,82
11	Z64B Ostali dejavniki, ki vplivajo na zdravstveno stanje Starost<80	0,58	1.806	1.047,48
12	I68B Nekiirurška stanja vratu & hrbtenice brez postopkov za obvladovanje bolečine ali mielograma Starost<75 brez spremljajočih bolezenskih stanj ali zapletov	0,60	1.739	1.043,40
13	N11B Ostali posegi v operacijski dvorani na ženskem reprodukcijskem sistemu Starost<65 brez malignih obolenj brez spremljajočih bolezenskih stanj ali zapletov	1,46	1.726	2.519,96
14	E62B Infekcije/vnetja dihal z resnimi ali zmernimi spremljajočimi bolezenskimi stanji ali zapleti	1,49	1.637	2.439,13
15	G67B Vnetje požiralnika -ezofagitis, gastroenterologija & razne okvare prebavnega sistema Starost>9 brez katastrofalnih ali resnih spremljajočih bolezenskih stanj ali zapletov	0,44	1.524	670,56
16	N10Z Diagnostična abrazija ali diagnostična histeroskopija	0,39	1.520	592,80
17	I03C Zamenjava kolka brez katastrofalnih ali resnih spremljajočih bolezenskih stanj ali zapletov	4,44	1.510	6.719,50
18	F71B Manj resna motnja ritma in motnja prevajanja brez katastrofalnih ali resnih spremljajočih bolezenskih stanj ali zapletov	0,60	1.486	891,60
19	G66B Bolečina v trebuhu ali mezenterijski adenitis brez spremljajočih bolezenskih stanj ali zapletov	0,36	1.478	532,08
20	O65B Ostali primeri sprejema pred porodom zaradi zmernih ali brez zapletenih diagnoz	0,33	1.475	486,75

Vir: ZZS, aplikaciji Spremljanje in sklepanje pogodb z izvajalci in Stroški zdravstvenih storitev.

### 3.5. Nadzor nad izvajanjem programov zdravstvenih storitev

Tabela 3.5. Plan in realizacija nadzorov v obdobju januar–junij 2011.

Nadzorne skupine	Celje			Koper			Kranj			Krško			Ljubljana		
	Plan	Real.	%	Plan	Real.	%	Plan	Real.	%	Plan	Real.	%	Plan	Real.	%
SPP in neakutna	5	1	20,00	8	3	37,50	8	0	0,00	3	1	33,33	15	2	13,33
Internistika	4	1	25,00	5	5	100,00	4	1	25,00	2	1	50,00	16	3	18,75
Kirurgija	2	2	100,00	1	1	100,00	2	0	0,00	0	0	0,00	6	0	0,00
Ortopedija	4	4	100,00	4	3	75,00	4	2	50,00	1	0	0,00	8	0	0,00
ORL, RTG	3	1	33,33	3	0	0,00	5	1	20,00	1	1	100,00	6	2	33,33
Ginekologija	3	3	100,00	2	1	50,00	3	2	66,67	1	1	100,00	8	5	62,50
Psihiatrija	3	1	33,33	2	2	100,00	3	1	33,33	1	0	0,00	7	5	71,43
Nega	4	2	50,00	2	2	100,00	2	0	0,00	2	2	100,00	6	0	0,00
Spec. zobozdravstvo	4	0	0,00	1	0	0,00	2	0	0,00	1	0	0,00	8	2	25,00
Lekarna	0	0	0,00	3	0	0,00	0	0	0,00	0	0	0,00	3	0	0,00
Lekarna – predpisovanje zdravil	0	0	0,00	0	0	0,00	3	0	0,00	0	0	0,00	6	0	0,00
Osnovno varstvo	6	3	50,00	6	0	0,00	6	2	33,33	9	1	11,11	10	4	40,00
Osnovno zobozdravstvo	9	5	55,56	6	2	33,33	4	0	0,00	2	1	50,00	35	10	28,57
Območni nadzori*	35	14	40,00	21	6	28,57	21	2	9,52	13	0	0,00	42	1	2,38
Medobmočni nadzori skupaj**	47	23	48,94	43	19	44,19	46	9	19,57	23	8	34,78	134	33	24,63
Vsi nadzori skupaj	82	37	45,12	64	25	39,06	67	11	16,42	36	8	22,22	176	34	19,32

Nadzorne skupine	Maribor			Murska Sobota			Nova Gorica			Novo mesto			Ravne na Koroškem			SKUPAJ		
	Plan	Real.	%	Plan	Real.	%	Plan	Real.	%	Plan	Real.	%	Plan	Real.	%	Plan	Real.	%
SPP in neakutna	9	2	22,22	4	0	0,00	4	0	0,00	4	1	25,00	5	2	40,00	65	12	18,46
Internistika	7	1	14,29	3	1	33,33	2	0	0,00	2	2	100,00	5	4	80,00	50	19	38,00
Kirurgija	3	3	100,00	1	0	0,00	2	2	100,00	2	0	0,00	1	0	0,00	20	8	40,00
Ortopedija	4	1	25,00	3	0	0,00	3	0	0,00	2	0	0,00	2	1	50,00	35	11	31,43
ORL, RTG	4	0	0,00	2	0	0,00	2	1	50,00	2	2	100,00	5	0	0,00	33	8	24,24
Ginekologija	4	0	0,00	2	0	0,00	1	0	0,00	2	0	0,00	4	1	25,00	30	13	43,33
Psihiatrija	3	3	100,00	1	0	0,00	1	0	0,00	2	0	0,00	2	1	50,00	25	13	52,00
Nega	2	2	100,00	4	0	0,00	2	0	0,00	4	0	0,00	2	2	100,00	30	10	33,33
Spec. zobozdravstvo	3	1	33,33	1	1	100,00	1	0	0,00	1	0	0,00	3	2	66,67	25	6	24,00
Lekarna	0	0	0,00	0	0	0,00	0	0	0,00	0	0	0,00	0	0	0,00	6	0	0,00
Lekarna – predpisovanje zdravil	3	0	0,00	3	0	0,00	0	0	0,00	0	0	0,00	0	0	0,00	15	0	0,00
Osnovno varstvo	7	5	71,43	8	2	25,00	3	2	66,67	3	1	33,33	3	0	0,00	61	20	32,79
Osnovno zobozdravstvo	14	4	28,57	4	3	75,00	4	2	50,00	4	0	0,00	7	4	57,14	89	31	34,83
Območni nadzori*	27	2	7,41	19	0	0,00	20	6	30,00	24	17	70,83	11	5	45,45	233	53	22,75
Medobmočni nadzori skupaj**	63	22	34,92	36	7	19,44	25	7	28,00	28	6	21,43	39	17	43,59	484	151	31,20
Vsi nadzori skupaj	90	24	26,67	55	7	12,73	45	13	28,89	52	23	44,23	50	22	44,00	717	204	28,45

\* Območni so nadzori, ki jih opravljajo drugi pooblašteni nadzorniki v matični območni enoti, kjer so zaposleni.

\*\* Medobmočni so nadzori, ki jih specializirane nadzorne skupine zdravnikov, zobozdravnikov in farmacevtov opravljajo pri vseh izvajalcih.

Vir: Aplikacija Nadzori



### 3.6. Odločanje o pravicah pri imenovanih zdravnikih in zdravstvenih komisijah ZZZS

Tabela 3.6. Odločbe imenovanih zdravnikov in zdravstvenih komisij ZZZS ter pritožbe in tožbe zoper odločbe v obdobju januar–junij 2011.

Imenovani zdravniki	Celje	Koper	Kranj	Krško	Ljubljana	Maribor	Murska Sobota	Nova Gorica	Novo mesto	Ravne na Koroškem	SKUPAJ
1. a) Število vseh izdanih odločb in sklepov imenovanih zdravnikov	17.009	12.140	9.762	5.382	44.857	25.413	10.552	5.530	10.351	15.667	156.663
b) Število izdanih odločb in sklepov na imenovanega zdravnika	5.236	10.839	3.139	6.813	5.826	4.273	6.368	2.779	5.848	6.049	5.236
2. a) Število izdanih odločb o BS	14.187	9.995	7.658	4.467	36.871	21.220	9.079	4.371	9.129	13.495	130.472
b) % izdanih odločb o BS	83,4%	82,3%	78,4%	83,0%	82,2%	83,5%	86,0%	79,0%	88,2%	86,1%	83,3%
c) Število odločb o BS, izdanih po obravnavi v prisotnosti	701	43	194	775	62	1.651	25	255	160	792	4.658
d) % odločb o BS, izdanih po obravnavi v prisotnosti	4,9%	0,4%	2,5%	17,3%	0,2%	7,8%	0,3%	5,8%	1,8%	5,9%	3,6%
3. a) Število izdanih odločb o ZZ	2.143	1.597	1.731	652	6.081	3.397	1.120	880	1.004	1.656	20.261
b) % izdanih odločb o ZZ	12,6%	13,2%	17,7%	12,1%	13,6%	13,4%	10,6%	15,9%	9,7%	10,6%	12,9%
c) Število odobrenih predlogov za ZZ	1.373	1.184	1.241	482	3.938	2.363	894	632	557	1.089	13.753
d) % odobrenih predlogov ZZ glede na število obravnavanih ZZ	64,1%	74,1%	71,7%	73,9%	64,8%	69,6%	79,8%	71,8%	55,5%	65,8%	67,9%
4. a) Število obravnavanih pritožb zoper vse izdane akte IZ (II.st.)	391	252	434	71	1.676	624	172	163	226	375	4.384
b) % obravnavanih pritožb zoper vse izdane akte IZ (II.st.)	2,3%	2,1%	4,4%	1,3%	3,7%	2,5%	1,6%	2,9%	2,2%	2,4%	2,8%
c) Število obravnavanih pritožb zoper odločbe IZ o BS (II.st.)	247	166	350	44	1.111	306	146	100	134	232	2.836
d) % obravnavanih pritožb zoper odločbe IZ o BS (II.st.)	1,7%	1,7%	4,6%	1,0%	3,0%	1,4%	1,6%	2,3%	1,5%	1,7%	2,2%
e) št. obravnavanih pritožb zoper odločbe IZ o ZZ (II.st.)	140	84	78	25	514	318	25	60	90	143	1.477
f) % obravnavanih pritožb zoper odločbe IZ o ZZ (II.st.)	6,5%	5,3%	4,5%	3,8%	8,5%	9,4%	2,2%	6,8%	9,0%	8,6%	7,3%
5. a) Število vseh spremenjenih aktov na zdravstveni komisiji (II. st.)	99	69	138	14	534	168	35	58	34	81	1.230
b) % vseh spremenjenih aktov na zdravstveni komisiji (II. st.)	25,3%	27,4%	31,8%	19,7%	31,9%	26,9%	20,3%	35,6%	15,0%	21,6%	28,1%
c) Število spremenjenih odločb o BS na ZK (II.st.)	80	61	130	6	415	76	22	48	25	52	915
d) % spremenjenih odločb o BS na ZK (II.st.)	32,4%	36,7%	37,1%	13,6%	37,4%	24,8%	15,1%	48,0%	18,7%	22,4%	32,3%
e) Število spremenjenih odločb o ZZ na ZK (II.st.)	17	8	5	7	102	86	6	8	9	23	271
f) % spremenjenih odločb o ZZ na ZK (II.st.)	12,1%	9,5%	6,4%	28,0%	19,8%	27,0%	24,0%	13,3%	10,0%	16,1%	18,3%

	Celje	Koper	Kranj	Krško	Ljubljana	Maribor	Murska Sobota	Nova Gorica	Novo mesto	Ravne na Koroškem	Skupaj	ZK Ljubljana	ZK Maribor	SKUPAJ
Število redno zaposlenih imenovanih zdravnikov (iz efektivnih ur)	2,93	0,78	2,91	0,36	3,97	3,48	0,84	1,87	1,50	0,83	19,46	3,06	0,00	22,52
Število pogodbenih zdravnikov iz plačanih ur (imenovani + izvedenci)	0,32	0,34	0,20	0,43	3,73	2,47	0,82	0,12	0,27	1,76	10,46	0,15	0,80	11,41
Število izvedenskih mnenj	36	39	47	1	330	2.383	157	31	197	0	3.221	0,00	0,00	3.221

Zdravstvena komisija	Celje	Koper	Kranj	Krško	Ljubljana	Maribor	Murska Sobota	Nova Gorica	Novo mesto	Ravne na Koroškem	Nerazvrščeni	ZK Ljubljana	ZK Maribor	SKUPAJ
6. Odločbe, izdane na zdravstveni komisiji (Število SKUPAJ)	391	252	434	71	1.676	624	172	163	226	375	7	3.220	1.171	4.391
a) BS	247	166	350	44	1.111	306	146	100	134	232	5	2.157	684	2.841
% izdanih odločb o BS	63,2%	65,9%	80,6%	62,0%	66,3%	49,0%	84,9%	61,3%	59,3%	61,9%	71,4%	67,0%	58,4%	64,7%
b) ZZ	140	84	78	25	514	318	25	60	90	143	2	993	486	1.479
% izdanih odločb o ZZ	35,8%	33,3%	18,0%	35,2%	30,7%	51,0%	14,5%	36,8%	39,8%	38,1%	28,6%	30,8%	41,5%	33,7%
c) ostalo	4	2	6	2	51	0	1	3	2	0	0	70	1	71
% izdanih odločb (ostalo)	1,0%	0,8%	1,4%	2,8%	3,0%	0,0%	0,6%	1,8%	0,9%	0,0%	0,0%	2,2%	0,1%	1,6%
7. Število obravnav o BS v prisotnosti	12	26	56	1	156	60	12	9	14	28	0	274	100	374
8. % obravnav o BS v prisotnosti	4,86%	15,66%	16,00%	2,27%	14,04%	19,61%	8,22%	9,00%	10,45%	12,07%	0,00%	12,70%	14,62%	13,16%
9. Število odobrenih ZZ	18	7	5	7	102	86	6	8	9	23	2	158	115	273
10. % odobrenih ZZ	12,86%	8,33%	6,41%	28,00%	19,84%	27,04%	24,00%	13,33%	10,00%	16,08%	0,00%	15,91%	23,66%	18,46%
11. a) Število vložnih tožb zoper izdane odločbe ZK	17	7	22	8	82	45	16	3	7	22	0	0	0	229
b) % vložnih tožb glede na vse izdane odločbe na ZK	4,35%	2,78%	5,07%	11,27%	4,89%	7,21%	9,30%	1,84%	3,10%	5,87%	0,00%	0,00%	0,00%	5,22%

\*podatek se bo spremljal in poročal, ko bo ustrezno dograjena aplikacija NZK

#### Definicije:

1a) Število vseh izdanih odločb in sklepov imenovanih zdravnikov (stalež, zdraviliško zdravljenje, ostalo) - NZKPL61

1b) upošteva se število redno zaposlenih zdravnikov iz ur + število ur pogodbenih zdravnikov

2a) zajema se vse izdane odločbe, ki se nanašajo na stalež - NZKPL61

2b) % se izračunava kot razmerje med številom izdanih odločb o bolniškem staležu in številom vseh izdanih odločb in sklepov IZ (2a/1a)

2c) zajema se vse obravnave staleža, izvedene v prisotnosti - NZKPL61

2d) % se izračunava kot razmerje med številom odločb o staležu, izdanih po obravnavi v prisotnosti in številom vseh izdanih odločb o bolniškem staležu (2c/2a)

3a) upoštevane so vse odločbe, izdane v zvezi z zdraviliškim zdravljenjem - NZKPL61

3b) % se izračunava kot razmerje med številom izdanih odločb o zdraviliškem zdravljenju in številom vseh izdanih odločb in sklepov IZ (3a/1a)

3c) upošteva se skupno število vseh odobrenih predlogov za vse standarde skupaj (napotitve in podaljšanja) - NZKPL25

3d) % se izračunava kot razmerje med številom odobrenih predlogov za zdraviliško zdravljenje in številom odločb, izdanih v zvezi z zdraviliškim zdravljenjem (3c/3a)

4a) Upoštevajo se vse pritožbe na odločitve IZ, ki se obravnavajo na II. stopnji

4b) % se izračunava kot razmerje med številom teh pritožb in številom vseh izdanih odločb in sklepov IZ (4a/1a)

4c do 4f) navaja se število oz. delež pritožb zoper odločbe IZ, ki se nanašajo na stalež oz. zdraviliško zdravljenje (od vseh obravnavanih pritožb zoper odločbe IZ)

#### Viri:

Sektor za kontroling za točke 1-5 - na podlagi izpisov NZKPL25 in NZKPL61

Sektor za kontroling za točke 6, 7 in 9 - na podlagi izpisov o delu ZK

Sektor za pravne in splošne zadeve za podatke o številu vložnih tožb zoper odločbe zdravstvenih komisij (točka 11)

### 3.7. Predpisovanje in poraba zdravil

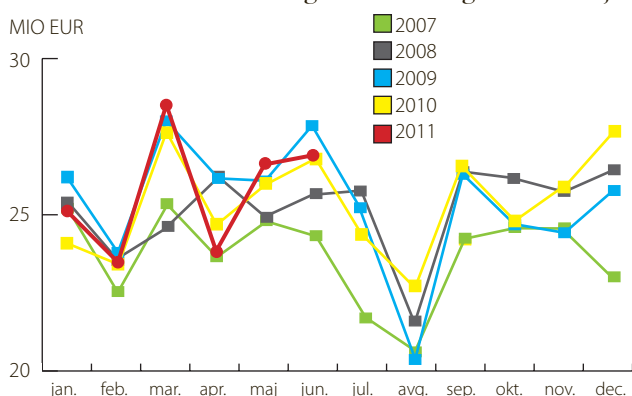
#### 3.7.1. Obvladovanje stroškov za zdravila v obdobju januar–junij 2011.

	Povprečna vrednost izdanih zdravil v €			Indeksi povprečnih vrednosti izdanih zdravil			Izdani Rp na zavarovano osebo		Vrednost Rp (OZZ) na zavarovano osebo v €
	na škatlo	na Rp	na std. ZO	na škatlo	na Rp	na std. ZO	število	indeks 11/10	
Celje	7,8	17,7	35,7	101,3	102,9	102,3	4,2	97,7	74,6
Koper	8,9	20,8	38,2	101,1	102,5	104,9	4,0	100,0	82,7
Kranj	8,3	19,8	35,6	96,5	97,1	101,7	4,0	102,6	79,8
Krško	7,1	16,4	36,7	95,9	97,0	98,9	5,2	100,0	85,8
Ljubljana	8,7	20,6	40,6	101,2	101,0	103,3	3,5	100,0	73,2
Maribor	7,2	16,7	37,0	101,4	101,8	102,2	4,7	97,9	79,3
Murska Sobota	7,0	16,8	39,5	98,6	99,4	103,7	5,3	103,9	88,4
Nova Gorica	8,0	19,2	35,1	102,6	103,8	105,1	3,9	100,0	75,2
Novo mesto	7,5	17,3	35,5	98,7	100,0	100,9	4,2	100,0	73,0
Ravne na Koroškem	7,9	17,5	36,4	95,2	96,7	100,6	4,3	104,9	75,3
<b>Skupaj</b>	<b>8,0</b>	<b>18,7</b>	<b>37,8</b>	<b>100,0</b>	<b>100,5</b>	<b>102,4</b>	<b>4,1</b>	<b>100,0</b>	<b>76,9</b>

Viri: 1. Vsi podatki o receptih (vrednost, število receptov in število škatel) so zajeti iz Baze receptov (izpisa NRPL–224 in 231).  
2. Vir podatkov o zavarovanih osebah po območnih enotah je izpis NOZPX78.

Skrbnik tabele je Področje za razvoj zdravstvenega zavarovanja.

Slika 3.7.2. Izdatki obveznega zdravstvenega zavarovanja za zdravila v obdobju 2007–2011 po mesecih (v mio EUR).



Mesec	2007	2008	2009	2010	2011	Indeks 11/10
jan.	25,18	25,40	26,59	24,04	25,11	104,5
feb.	22,50	23,55	24,07	23,39	23,48	100,4
mar.	25,33	24,57	28,04	27,54	28,53	103,6
apr.	23,64	26,58	26,55	24,76	23,97	96,8
maj	24,79	24,82	26,23	25,88	26,68	103,1
jun.	24,31	25,18	27,58	26,52	26,98	101,7
jul.	21,69	25,32	25,25	24,06		
avg.	20,61	21,21	20,77	22,42		
sep.	24,23	26,86	26,01	26,47		
okt.	24,57	26,61	24,68	24,89		
nov.	24,56	25,31	24,44	25,82		
dec.	23,00	26,65	25,45	27,03		
<b>skupaj</b>	<b>284,41</b>	<b>302,06</b>	<b>305,67</b>	<b>302,82</b>		

Vir: ZZZS, Baza receptov.

### 3.8. Predpisovanje in vrednost izdanih medicinsko-tehničnih pripomočkov

Tabela 3.8. Število izdanih naročilnic in vrednost izdanih, izposojenih in servisiranih medicinsko-tehničnih pripomočkov iz naslova obveznega zdravstvenega zavarovanja v obdobju januar–junij 2011.

Skupina	Št. izdanih naročilnic	Delež izdanih naročilnic	Vrednost med.-tehničnih pripomočkov (v €)	Delež vrednosti	Povprečna vrednost na naročilnico
Proteze udov	368	0,10%	623.392	2,21%	1.694,00
Estetske proteze	2.983	0,85%	288.227	1,02%	96,62
Ortoze	5.346	1,52%	547.031	1,94%	102,33
Ortopedska obutev	2.316	0,66%	248.203	0,88%	107,17
Vozički in ostali pripomočki za gibanje, stojo in sedenje	13.293	3,77%	2.164.239	7,68%	162,81
Električni stimulatorji in ostali aparati	2.342	0,66%	819.103	2,91%	349,75
Sanitarni pripomočki	2.557	0,73%	162.350	0,58%	63,49
Blazine proti preležaninam	2.089	0,59%	129.407	0,46%	61,95
Kilni pasovi	1.435	0,41%	63.483	0,23%	44,24
Pripomočki pri umetno izpeljanem črevesju	7.097	2,01%	1.904.476	6,76%	268,35
Pripomočki pri težavah z odvajanjem seča	161.177	45,75%	7.003.164	24,85%	43,45
Pripomočki pri zdravljenju sladkorne bolezni	57.550	16,34%	9.175.181	32,56%	159,43
Kanile	4.103	1,16%	291.066	1,03%	70,94
Ostali tehnični pripomočki	1.133	0,32%	37.666	0,13%	33,24
Pripomočki za izboljšanje vida	61.359	17,42%	1.064.764	3,78%	17,35
Pripomočki za slepe	197	0,06%	33.296	0,12%	169,02
Slušni aparati	7.338	2,08%	2.061.308	7,32%	280,91
Obvezilni material	15.971	4,53%	591.207	2,10%	37,02
Raztopine	3.651	1,04%	30.553	0,11%	8,37
Servisiranje			577.768	2,05%	
Storitve			202.539	0,72%	
Strošek izposoje			158.809	0,56%	
<b>SKUPAJ</b>	<b>352.305</b>	<b>100,00%</b>	<b>28.177.232</b>	<b>100,00%</b>	<b>79,98</b>

Opomba: Podatki v tej tabeli so nastali stroški po posameznih skupinah medicinsko-tehničnih pripomočkov in skupaj za vse skupine, medtem ko so podatki v tabeli 4.1 Odhodki ZZZS, v točki 6. Zdravila in medicinski pripomočki, za medicinsko-tehnične pripomočke dejansko plačani stroški v obdobju (odhodki).

Vir: ZZZS, aplikacija Stroški.

### 3.9. Trendi na področju začasne zadržanosti z dela in nadzor bolniškega staleža

Tabela 3.9.1. Absentizem po razlogih začasne zadržanosti od dela v Sloveniji v obdobju januar–junij 2011 v primerjavi z enakim obdobjem leta poprej.

	Razlogi zadržanosti	Primeri			Dnevi			Povprečna dolžina trajanja		
		I–VI 2009	I–VI 2010	I–VI 2011	I–VI 2009	I–VI 2010	I–VI 2011	I–VI 2009	I–VI 2010	I–VI 2011
absentizem v breme delodajalca	poškodba na delu	11.428	11.181	9.983	211.820	207.722	182.701	18,5	18,6	18,3
	poklicne bolezni	26	20	15	285	182	102	11,0	9,1	6,8
	bolezni in poškodbe izven dela	313.956	293.086	320.249	2.667.939	2.532.000	2.658.397	8,5	8,6	8,3
	poškodbe po tretji osebi	0	0	0	0	0	0	0,0	0,0	0,0
	<b>(1) Skupaj</b>	<b>325.410</b>	<b>304.287</b>	<b>330.247</b>	<b>2.880.044</b>	<b>2.739.904</b>	<b>2.841.200</b>	<b>8,9</b>	<b>9,0</b>	<b>8,6</b>
absentizem v breme ZZS	poškodba na delu	3.355	3.342	3.032	180.730	194.549	180.589	53,9	58,2	59,6
	poklicne bolezni	2	0	2	234	226	74	117,0	0,0	37,0
	bolezni in poškodbe izven dela	27.920	29.008	28.969	1.785.209	1.937.978	1.913.831	63,9	66,8	66,1
	nega	74.565	72.944	87.202	286.034	290.450	320.861	3,8	4,0	3,7
	transplantacije, izolacije, spremstvo	23.794	26.749	30.423	26.205	29.149	32.209	1,1	1,1	1,1
	poškodbe po tretji osebi	2.995	2.607	2.220	108.006	96.748	79.581	36,1	37,1	35,8
	usposabljanje otroka za rehabilitacijo	31	25	20	246	300	221	7,9	12,0	11,1
	poškodbe po 18. členu	14	5	12	872	269	428	62,3	53,8	35,7
	<b>(2) Skupaj</b>	<b>132.676</b>	<b>134.680</b>	<b>151.880</b>	<b>2.387.536</b>	<b>2.549.669</b>	<b>2.527.794</b>	<b>18,0</b>	<b>18,9</b>	<b>16,6</b>
	<b>1+2 SKUPAJ</b>	<b>458.086</b>	<b>438.967</b>	<b>482.127</b>	<b>5.267.580</b>	<b>5.289.573</b>	<b>5.368.994</b>	<b>11,5</b>	<b>12,1</b>	<b>11,1</b>

Vir: ZZS, Baza podatkov o bolniškem staležu.

Tabela 3.9.2. Izbrani pokazatelji absentizma v breme ZZS v obdobju januar–junij 2011 v primerjavi z enakim obdobjem leta poprej.

Območje	Število primerov na 100 aktivnih zavarovancev*			Število izgubljenih delovnih dni na aktivnega zavarovanca*			Povprečna dolžina trajanja zadržanosti od dela			% izgubljenih delovnih dni		
	I–VI 2010	I–VI 2011	Indeks	I–VI 2010	I–VI 2011	Indeks	I–VI 2010	I–VI 2011	Indeks	I–VI 2010	I–VI 2011	Indeks
Celje	13,4	15,4	114,3	3,1	3,1	102,1	22,8	20,4	89,4	2,04	2,1	102,9
Koper	19,8	21,7	109,5	3,1	3,2	103,0	15,9	14,9	94,0	2,09	2,17	103,8
Kranj	13,8	16,5	119,7	2,1	2,2	102,2	15,4	13,1	85,4	1,40	1,43	102,1
Krško	16,1	17,7	110,4	3,0	3,2	104,8	18,9	18,0	95,0	2,01	2,12	105,5
Ljubljana	17,6	20,5	116,5	2,9	2,9	99,7	16,7	14,3	85,6	2,00	1,97	98,5
Maribor	14,3	15,4	107,7	3,6	3,5	98,6	24,9	22,8	91,6	2,39	2,35	98,3
Murska Sobota	12,4	13,9	111,7	4,4	4,4	100,0	35,7	31,9	89,5	3,00	2,98	99,3
Nova Gorica	25,8	32,9	127,8	2,8	2,9	102,8	10,8	8,7	80,4	1,84	1,89	102,7
Novo mesto	16,4	18,8	115,0	3,2	3,2	97,8	19,8	16,8	85,1	2,15	2,08	96,7
Ravne na Koroškem	12,0	12,8	106,8	3,4	3,7	109,5	28,3	29,0	102,5	2,22	2,46	110,8
<b>Slovenija</b>	<b>16,3</b>	<b>18,7</b>	<b>114,8</b>	<b>3,1</b>	<b>3,1</b>	<b>100,9</b>	<b>18,9</b>	<b>16,6</b>	<b>87,9</b>	<b>2,07</b>	<b>2,08</b>	<b>100,5</b>

Definicija: Evidentirajo se vsi razlogi začasne odsotnosti z dela (bolezen, poškodba, nega, spremstvo ....), za katere nadomestilo plače zavarovancem izplačuje ZZS. Zaposleni pri pravnih osebah, zaposlenih pri zasebnikih in osebe, ki samostojno opravljajo gospodarsko ali poklicno dejavnost, stanje na dan 30. 6. 2010 in 2011.

Vir: Baza podatkov o bolniškem staležu, baza podatkov zavarovanih oseb.

Tabela 3.9.3. Izvajanje laičnega nadzora bolniškega staleža za obdobje januar–junij 2011 v primerjavi z letom poprej.

	OE CE	OE KP	OE KR	OE KK	OE LJ	OE MB	OE MS	OE NG	OE NM	OE RV	SKUPAJ
1. Število laičnih nadzorov bolniškega staleža	149	89	61	95	141	173	122	55	133	71	1.089
2. Število ugotovljenih kršitev bolniškega staleža po ugot. laičnega nadzornika	10	0	5	3	15	15	7	0	16	10	81
3. Število ugotovljenih kršitev bolniškega staleža po ugotovitvah IZ	8	0	5	1	1	25	6	0	5	0	51
4. % ugotovljenih kršitev bolniškega staleža (na ugotovitve laičnega nadzornika)	6,7%	0,0%	8,2%	3,2%	10,6%	8,7%	5,7%	0,0%	12,0%	14,1%	7,4%
5. % ugotovljenih kršitev bolniškega staleža (na ugotovitve IZ)	5,4%	0,0%	8,2%	1,1%	0,7%	14,5%	4,9%	0,0%	3,8%	0,0%	4,7%
6. Število staležnikov nad 1 letom (na 30.6.2011)	268	288	148	110	996	446	348	107	153	245	3.109
7. Indeks števila staležnikov nad 1 letom glede na 31. 12. 2010	101,13	92,31	96,73	90,16	92,48	92,34	98,58	87,70	85,96	104,26	94,21
8. Število staležnikov nad 3 leti (na 30.6.2011)	16	25	9	4	94	31	38	6	7	13	243
9. Indeks števila staležnikov nad 3 leta glede na 31. 12. 2010	106,67	92,59	81,82	57,14	91,26	81,58	122,58	54,55	70,00	162,50	93,10
10. Število staležnikov nad 5 let (na 30.6.2011)	0	5	0	1	13	2	4	0	1	0	26
11. Indeks števila staležnikov nad 5 let glede na 31. 12. 2010	0,00	125,00	0,00	0,00	65,00	50,00	200,00	0,00	0,00	0,00	81,25

Definicije: 1. Število laičnih nadzorov BS, ki jih opravi laični nadzornik Direkcije oz. pooblaščenec OE; 2. Število kršitev, ki jih ob izvajanju nadzora ugotovi laični nadzornik; 3. Število ugotovljenih kršitev bolniškega staleža po ugotovitvah IZ (beležijo v oddelku nadzornih zdravnikov po OE) po tem, ko analizira ugotovitve laičnega nadzornika; 4. in 5. % ugotovljenih kršitev bolniškega staleža predstavlja razmerje med številom ugotovljenih kršitev bolniškega staleža s strani laičnega nadzornika oz. imenovanega zdravnika (točki 2 oz. 3) in številom opravljenih laičnih nadzorov x 100.

Viri:

za točki 1–2 področje OZZ – laični kontrolor;

za točko 3 poročila območnih enot in evidence območnih enot o ugotovljenih kršitvah navodila zdravnika pri začasni zadržanosti od dela;

za točke 6–11 Sektor za kontroling na podlagi mesečnih poročil o dolgotrajnih staležnikih (aplikacija Odločanje IZ in ZK).

## 4. FINANČNI ODHODKI

### 4.1. Odhodki ZZZS

Tabela 4.1. Bilanca odhodkov ZZZS v obdobju januar–junij 2011.

v evrih

	Realizacija		FINANČNI NAČRT		Realizacija		Indeks	
	I–VI 2010	Struktura	2011	Struktura	I–VI 2011	Struktura	11/FN 11	11/10
	1		2		3		4=3/2	5=3/1
1. Osnovno zdravstveno varstvo	198.592.107	17,1	397.634.994	16,8	203.865.224	17,0	51,3	102,7
- osnovna zdravstvena dejavnost	144.494.783	12,4	291.321.375	12,3	150.813.519	12,5	51,8	104,4
- zobna nega in protetika	44.976.376	3,9	89.295.294	3,8	44.945.274	3,7	50,3	99,9
- reševalni prevozi	9.120.948	0,8	17.018.325	0,7	8.106.430	0,7	47,6	88,9
2. Spec. ambul. in boln. zdravljenje	566.033.065	48,7	1.123.033.081	47,4	575.280.043	47,9	51,2	101,6
- spec. ambulantna dejavnost	146.666.043	12,6	289.632.245	12,2	150.750.684	12,5	52,0	102,8
- spec. bolnišnična dejavnost	419.367.023	36,1	833.400.836	35,2	424.529.359	35,3	50,9	101,2
3. Zdraviliško zdravljenje	5.225.722	0,4	10.672.915	0,5	5.377.153	0,4	50,4	102,9
4. Dejavnost socialnih zavodov	56.439.609	4,9	119.924.932	5,1	58.568.175	4,9	48,8	103,8
5. Odhodki za ostale neprofitne ustanove	2.238.910	0,2	5.936.689	0,3	2.423.110	0,2	40,8	108,2
<b>SKUPAJ (1-5)</b>	<b>828.529.413</b>	<b>71,3</b>	<b>1.657.202.611</b>	<b>70,0</b>	<b>845.513.704</b>	<b>70,3</b>	<b>51,0</b>	<b>102,0</b>
6. Zdravila in medicinski pripomočki	186.552.918	16,1	389.157.867	16,4	194.577.241	16,2	50,0	104,3
- za zdravila	154.103.418	13,3	316.205.205	13,4	156.240.582	13,0	49,4	101,4
- za medicinske pripomočke	23.494.559	2,0	54.524.261	2,3	27.837.630	2,3	51,1	118,5
- za preskrbo s krvjo, cepiva in sanit.mater.	8.954.941	0,8	18.428.401	0,8	10.499.030	0,9	57,0	117,2
7. Zdravljenje v tujini - napotitve	986.289	0,1	2.592.520	0,1	724.151	0,1	27,9	73,4
8. Mednarodno zavarovanje	7.537.578	0,6	28.000.000	1,2	13.692.556	1,1	48,9	181,7
- Slovenski zavarovanci	4.717.028	0,4	15.000.000	0,6	7.995.578	0,7	53,3	169,5
- Tuji zavarovanci	2.820.550	0,2	13.000.000	0,5	5.696.978	0,5	43,8	202,0
9. Drugi odhodki skupaj:	117.657.942	10,1	241.646.543	10,2	125.523.767	10,4	51,9	106,7
- za nadomestila odsotnosti	111.937.519	9,6	229.838.713	9,7	119.329.681	9,9	51,9	106,6
- za pogrebne, posmrtnine	4.746.721	0,4	9.807.850	0,4	4.901.211	0,4	50,0	103,3
- za potne stroške, dnevnice, prevoze	973.702	0,1	1.999.980	0,1	1.076.092	0,1	53,8	110,5
- za povračila zav. – soc. ogroženi	0		0	0,0	216.782	0,0		
10. Odhodki za delo ZZZS skupaj:	20.778.828	1,8	48.869.376	2,1	21.954.288	1,8	44,9	105,7
- plače in drugi izdatki zaposlenim	11.587.853	1,0	23.219.866	1,0	11.344.745	0,9	48,9	97,9
- prispevki delodajalca	1.811.769	0,2	3.739.755	0,2	1.771.695	0,1	47,4	97,8
- materialni izdatki službe	6.761.339	0,6	17.909.755	0,8	6.693.177	0,6	37,4	99,0
- investicijski odhodki	617.867	0,1	4.000.000	0,2	2.144.670	0,2	53,6	347,1
11. Obresti od zadolževanja	0	0,0	150.000	0,0	40.487	0,0	27,0	0,0
<b>SKUPAJ ODHODKI (1-11)</b>	<b>1.162.042.968</b>	<b>100,0</b>	<b>2.367.618.917</b>	<b>100,0</b>	<b>1.202.026.195</b>	<b>100,0</b>	<b>50,8</b>	<b>103,4</b>
RAZLIKA MED PRIHODKI IN ODHODKI	-20.955.795		0		-42.114.920			
B. IZKAZ RAČUNA FINANČNIH TERJATEV IN NALOŽB	297		0		0			
C. RAČUN FINANCIRANJA	0		0		26.400.000			
<b>POSLOVNI REZULTAT</b>	<b>-20.955.498</b>		<b>0</b>		<b>-15.714.920</b>			

Vir: ZZZS, aplikacija SAP.

## 5. NOVI PREDPISI IN SKLEPI

### 5.1. Novi predpisi s področja obveznega zdravstvenega zavarovanja v obdobju april–junij 2011

#### Zakonodaja in podzakonski akti, ki se nanašajo na delovno področje ZZSZ:

- Pravilnik o spremembah in dopolnitvah Pravilnika o sestavi in delovanju razširjenih strokovnih kolegijev; (Uradni list RS, št. 52/2011; datum objave: 29. 6. 2011; velja od: 30. 6. 2011)

#### Pravni akti ZZSZ:

- Sklep o določitvi cene standardnega materiala za vlite zalivke, prevleke, krone in mostičke; (ZZSZ LN aplikacija E-gradiva, <http://www.zzzs.si/egradiva>, datum objave: 22. 4. 2011)
- Sklep o imenovanju; (ZZSZ LN aplikacija E-gradiva, <http://www.zzzs.si/egradiva>, datum objave: 9. 5. 2011)
- Spremembe in dopolnitve Pravil obveznega zdravstvenega zavarovanja; (ZZSZ LN aplikacija E-gradiva, <http://www.zzzs.si/egradiva>, datum objave: 9. 5. 2011)
- Pravila obveznega zdravstvenega zavarovanja (neuradno prečiščeno besedilo št. 2); (ZZSZ LN aplikacija E-gradiva, <http://www.zzzs.si/egradiva>, datum objave: 9. 5. 2011)
- Pravilnik o spremembah in dopolnitvah pravilnika Zavoda za zdravstveno zavarovanje Slovenije o reševanju pohval in pritožb; (ZZSZ LN aplikacija E-gradiva, <http://www.zzzs.si/egradiva>, datum objave: 23. 5. 2011)
- Navodilo za izvajalce ob prenovi sistema kartice zdravstvenega zavarovanja z uvajanjem neposrednega (on-line) dostopa do podatkov zdravstvenega zavarovanja; (ZZSZ LN aplikacija E-gradiva, <http://www.zzzs.si/egradiva>, datum objave: 7. 6. 2011)
- Organizacijsko navodilo o izvajanju tretjega odstavka 259. člena Pravil obveznega zdravstvenega zavarovanja na področju medicinsko tehničnih pripomočkov, zobozdravstvenih in zdravstvenih storitev; (ZZSZ LN aplikacija E-gradiva, <http://www.zzzs.si/egradiva>, datum objave: 10. 6. 2011)
- Organizacijsko navodilo za izvajanje postopkov upravljanja sistemov naročanja listin za tujino na internetu, preko mobilnega telefona z sms sporočilom in na ZZSZ pri referentu; (ZZSZ LN aplikacija E-gradiva, <http://www.zzzs.si/egradiva>, datum objave: 24. 6. 2011)
- Poslovni plan Zavoda za leto 2011; (ZZSZ LN aplikacija E-gradiva, <http://www.zzzs.si/egradiva>, datum objave: 29. 6. 2011)

#### Okrožnice in navodila ZZSZ:

- Navodilo za vzdrževanje in uporabo modula kontroling v SAP-u (za potrebe načrtovanja, evidentiranja, analiziranja in poročanja); (ZZSZ LN aplikacija E-gradiva, <http://www.zzzs.si/egradiva>, datum objave: 1. 4. 2011)
- Okrožnica ZAE – interna: Uvedba šifre spremljanja storitve 0263 v dejavnosti 201 031; (ZZSZ LN aplikacija E-gradiva, <http://www.zzzs.si/egradiva>, datum objave: 4. 4. 2011)
- Navodilo št. 24 za evidentiranje in obračunavanje zdravstvenih storitev; (ZZSZ LN aplikacija E-gradiva, <http://www.zzzs.si/egradiva>, datum objave: 6. 4. 2011)
- Navodilo za uveljavljanje načrtovanega zdravljenja v državah, kjer velja evropski pravni red v primeru dolgih čakalnih dob v Republiki Sloveniji; (ZZSZ LN aplikacija E-gradiva, <http://www.zzzs.si/egradiva>, datum objave: 6. 4. 2011)
- Okrožnica ZAE – interna: Uvedba šifre spremljanja storitve 0263 v dejavnosti 201 031 – dopolnitev; (ZZSZ LN aplikacija E-gradiva, <http://www.zzzs.si/egradiva>, datum objave: 11. 4. 2011)

- Navodilo za evidentiranje dokumentov v postopkih za povračilo škode ZZSZ; (ZZSZ LN aplikacija E-gradiva, <http://www.zzzs.si/egradiva>, datum objave: 11. 4. 2011)
- Navodilo za odjavo zavarovancev iz obveznega zavarovanja po 1. odstavku 18. člena ZPIZ-1; (ZZSZ LN aplikacija E-gradiva, <http://www.zzzs.si/egradiva>, datum objave: 13. 4. 2011)
- Okrožnica ZAE 6/11: Nova šifra spremljanja storitev 0279 na poddejavnosti 101 001; dopolnitev
- Navodila izvajalcem lekarniške dejavnosti za izdajanje hormonske kontracepcije na obnovljivi recept; (ZZSZ LN aplikacija E-gradiva, <http://www.zzzs.si/egradiva>, datum objave: 13. 4. 2011)
- Navodilo o načinu posredovanja zdravstvenih podatkov tujemu nosilcu zavarovanja, v primeru začasne nezmožnosti za delo tuje zavarovane osebe, za katero velja evropski pravni red; (ZZSZ LN aplikacija E-gradiva, <http://www.zzzs.si/egradiva>, datum objave: 19. 4. 2011)
- Navodilo za obvezno zavarovanje tujcev, ki za opravljanje dela v RS potrebujejo delovno dovoljenje (prečiščeno besedilo št. 4); (ZZSZ LN aplikacija E-gradiva, <http://www.zzzs.si/egradiva>, datum objave: 9. 5. 2011)
- Obvezno zavarovanje tujcev; (ZZSZ LN aplikacija E-gradiva, <http://www.zzzs.si/egradiva>, datum objave: 9. 5. 2011)
- Obvezno zavarovanje upokojujencev; (ZZSZ LN aplikacija E-gradiva, <http://www.zzzs.si/egradiva>, datum objave: 9. 5. 2011)
- Okrožnica ZAE 7/11: Spremembe, ki jih prinaša odprava krajevne pristojnosti za vlaganje prijav, odjav in sprememb za obvezna socialna zavarovanja; Sprememba zapisa šifre poklica; (ZZSZ LN aplikacija E-gradiva, <http://www.zzzs.si/egradiva>, datum objave: 12. 5. 2011)
- Okrožnica ZAE 8/11: Predpisovanje in izdajanje zdravil in živil na obnovljivi recept; (ZZSZ LN aplikacija E-gradiva, <http://www.zzzs.si/egradiva>, datum objave: 16. 5. 2011)
- Pridobivanje izvedenskih mnenj; (ZZSZ LN aplikacija E-gradiva, <http://www.zzzs.si/egradiva>, datum objave: 17. 5. 2011)
- Seznam medicinsko tehničnih pripomočkov s šifrantom, medicinskimi kriteriji, pooblastili, postopki in cenovnimi standardi; (ZZSZ LN aplikacija E-gradiva, <http://www.zzzs.si/egradiva>, datum objave: 25. 5. 2011)
- Okrožnica ZAE 9/11: Prenova izmenjave podatkov o beleženju in obračunavanju zdravstvenih storitev in izdanih materialov; (ZZSZ LN aplikacija E-gradiva, <http://www.zzzs.si/egradiva>, datum objave: 31. 5. 2011)
- Okrožnica ZAE 10/11: Novosti na področju mednarodnega zdravstvenega zavarovanja – sporazum Avstralija; (ZZSZ LN aplikacija E-gradiva, <http://www.zzzs.si/egradiva>, datum objave: 1. 6. 2011)
- Izvedbeno navodilo o beleženju in obračunavanju zdravstvenih storitev; (ZZSZ LN aplikacija E-gradiva, <http://www.zzzs.si/egradiva>, datum objave: 1. 6. 2011)
- Pravice iz obveznega zdravstvenega zavarovanja in metode prenosa finančnih sredstev; (ZZSZ LN aplikacija E-gradiva, <http://www.zzzs.si/egradiva>, datum objave: 1. 6. 2011)
- Revizija zdravstvene ocene tveganja; (ZZSZ LN aplikacija E-gradiva, <http://www.zzzs.si/egradiva>, datum objave: 1. 6. 2011)
- Navodila za izvajanje evropske zakonodaje ter bilateralnih sporazumov o socialni varnosti na področju napotitev na delo v tujino, z dne 6. 6. 2011; (ZZSZ LN aplikacija E-gradiva, <http://www.zzzs.si/egradiva>, datum objave: 7. 6. 2011)

- Navodilo za izvajanje napolitve na delo v Republiko Hrvaško, Republiko Makedonijo, Republiko Srbijo ter Bosno in Hercegovino; (ZZZS LN aplikacija E-gradiva, <http://www.zzzs.si/egradiva>, datum objave: 7. 6. 2011)
  - Pooblaščenici zdravnik za predpisovanje živil za posebne zdravstvene namene; (ZZZS LN aplikacija E-gradiva, <http://www.zzzs.si/egradiva>, datum objave: 7. 6. 2011)
  - Vprašalnik za delodajalce; (ZZZS LN aplikacija E-gradiva, <http://www.zzzs.si/egradiva>, datum objave: 7. 6. 2011)
  - Okrožnica ZAE 11/11: Spremembe, ki jih uvaja Aneks št. 1 k Splošnemu dogovoru za pogodbeno leto 2011; (ZZZS LN aplikacija E-gradiva, <http://www.zzzs.si/egradiva>, datum objave: 9. 6. 2011)
  - Okrožnica MTP št. 27 – Kritje stroškov v breme sredstev obveznega in dopolnilnega zdravstvenega zavarovanja v primerih izdaje medicinsko tehničnih pripomočkov; (ZZZS LN aplikacija E-gradiva, <http://www.zzzs.si/egradiva>, datum objave: 14. 6. 2011)
  - Okrožnica MTP št. 28 – Spremembe in dopolnitve Pravil OZZ 30/11; (ZZZS LN aplikacija E-gradiva, <http://www.zzzs.si/egradiva>, datum objave: 14. 6. 2011)
  - Računovodske kontrole; (ZZZS LN aplikacija E-gradiva, <http://www.zzzs.si/egradiva>, datum objave: 14. 6. 2011)
  - Odprava krajevne pristojnosti – vročanje odločb delodajalcem; (ZZZS LN aplikacija E-gradiva, <http://www.zzzs.si/egradiva>, datum objave: 15. 6. 2011)
  - Okrožnica ZAE 12/11: Spremembe Vsebinskih in tehničnih navodil za izmenjavo specifikacije CT in MR preiskav; (ZZZS LN aplikacija E-gradiva, <http://www.zzzs.si/egradiva>, datum objave: 15. 6. 2011)
  - Navodilo za izplačevanje delovne uspešnosti iz naslova povečane obsega dela po uredbi o delovni uspešnosti iz naslova povečanega obsega dela; (ZZZS LN aplikacija E-gradiva, <http://www.zzzs.si/egradiva>, datum objave: 22.6. 2011)
  - Okrožnica o dolžnosti izločitve uradne osebe v upravnem postopku; (ZZZS LN aplikacija E-gradiva, <http://www.zzzs.si/egradiva>, datum objave: 22. 6. 2011)
  - Politika zaposlovanja v Zavodu za zdravstveno zavarovanje Slovenije (ZZZS); (ZZZS LN aplikacija E-gradiva, <http://www.zzzs.si/egradiva>, datum objave: 22.6. 2011)
  - Okrožnica MTP št. 29 – Posredovanje podatkov v sistem on line pri medicinsko tehničnih pripomočkov in spremembah kontrol v sistemu on line; (ZZZS LN aplikacija E-gradiva, <http://www.zzzs.si/egradiva>, datum objave: 23. 6. 2011)
- Pravni akti partnerjev v zdravstvu:**
- Aneks št. 1 k Splošnemu dogovoru za pogodbeno leto 2011; (ZZZS LN aplikacija E-gradiva, <http://www.zzzs.si/egradiva>, datum objave: 20. 6. 2011)
  - Splošni dogovor za pogodbeno leto 2011; (ZZZS LN aplikacija E-gradiva, <http://www.zzzs.si/egradiva>, datum objave: 20. 6. 2011)
- Vir: ZZZS LN aplikacija E-gradiva, <http://www.zzzs.si/egradiva>, Uradni list RS.

## 5.2. Sklepi s sej Upravnega odbora in Skupščine ZZZS v obdobju april–junij 2011

### Najpomembnejši sklepi s sej Skupščine ZZZS

V navedenem obdobju je Skupščina ZZZS zasedala na 1 seji, na kateri je sprejela sklepe:

- Na 8. redni seji z dne 5. 4. 2011:
  - Spremembe in dopolnitve Pravil obveznega zdravstvenega zavarovanja,
  - Imenovanje generalnega direktorja Zavoda za zdravstveno zavarovanje Slovenije za dobo 4 let.

### Najpomembnejši sklepi s sej Upravnega odbora ZZZS

V navedenem obdobju je Upravni odbor zasedal na 3 rednih sejah in 1 izredni seji, na katerih je sprejel naslednje najpomembnejše sklepe:

- Na 26. redni seji z dne 21.4.2011:
  - Letno poročilo (zaključni račun) Zavoda za leto 2009,

- Izredni medletni odpis 2011 opredmetenih osnovnih sredstev, drobnega inventarja, terjatev in obveznosti – zbirni predlog;
- Na 27. redni seji z dne 19.5.2011:
  - Sklep o izbiri ponudnikov za opravljanje programov zdravstvenih storitev iz obveznega zdravstvenega zavarovanja,
  - Aneks št. 1 k Splošnemu dogovoru za leto 2011;
- Na 28. redni seji z dne 28.6.2011:
  - Sklep o spremembi in dopolnitvi Sklepa o načrtovanju, beleženju in obračunavanju zdravstvenih storitev,
  - Pravilnik o odpisu, odlogu plačila in obročnem plačilu dolga iz naslova prispevkov za obvezno zdravstveno zavarovanje;
- Na 7. izredni seji z dne 23.6.2011:
  - Sklep o spremembi Sklepa o določitvi odstotkov vrednosti zdravstvenih storitev, ki se zagotavljajo v obveznem zdravstvenem zavarovanju,
  - Rebalans finančnega načrta Zavoda za leto 2011.