

Mentorji: Miloš Florijančič, Ana Kučan, Mitja Zorc

Pripravili: Miloš Florijančič, Ana Kučan, Mitja Zorc

Delavnica Arboretum Volčji potok /

Workshop Arboretum Volčji potok

Organizacija

UL Fakulteta za arhitekturo, Zavod za varstvo kulturne dediščine Slovenije, Arboretum Volčji potok.

Kraj, datum

Radomlje, Ljubljana; november 2010 - junij 2011; vmesna predstavitev in okrogla miza 5. 4. 2011 na Fakulteti za arhitekturo v Ljubljani; razstava v Galeriji Spomeniškovarstvenega centra v Ljubljani 22. 11. 2011 - 31. 12. 2011.

Sodelujoči

Mentorji: UL BF Oddelek za krajinsko arhitekturo: prof.dr. Ana Kučan, asist. Eva Zupan; UL Fakulteta za arhitekturo: prof. Miloš Florijančič, asist. Mitja Zorc; **svetovalec:** Arboretum Volčji potok: Matjaž Mastnak; **študenti** (3. letnika študija krajinske arhitekture UL BF v šolskem letu 2010/2011): Žiga Abram, Špela Albreht, Ana Arko, Maja Baloh, Matej Busija, Mariana Costa, Polona Černe, Marjeta Dolinar, Anja Deržič, Anja Držanič, Luca Eberlin, Maja Govže, Deborah Grbac, Petra Grmek, Špela Kotar, Jernej Kranjc, Urška Krznar, Maja Lalič, Mateja Lednik, Tina Lisjak, Staša Mestrič, Sara Novak, Špela Oblak, Urška Oblak, Ana Ogrič, Mateja Pesek, Peter Pitamič, Ana Plej, Jasna Rizvanovič, Ana Rosa, Jerneja Serbela, Tanja Štajdohar, Julijana Šumič, Mateja Založnik; **študenti** (devetega semestra študija arhitekture v seminarju prof. Miloša Florijančiča): Maja Baronik, Simon Burič, Faye Chang, Neža Kravanja, Manica Lavrenčič, Katja Milošev, Alja Mišigoj, Egon Murič, Maruša Opaškar, Tina Peršolja, Maja Simičič, Eva Sušnik, Yingying Zhang, Špela Zore.

Rezultati

Izoblikovanje variantnih prostorskih strategij za razvoj celotnega območja Arboretuma Volčji potok ter posameznih predlogov za konkretne prostorske posege na najbolj izpostavljenih in problematičnih območjih.

Gradivo

- Konservatorska izhodišča, oris stanja in zgodovinskega razvoja območja obdelave (pripravil ZVKDS);
- prostorsko programska izhodišča in vizija razvoja območja, tehnični podatki o ureditvah in objektih (pripravil Arboretum Volčji potok);
- sheme, načrti, prostorske predstavitve, makete;
- predstavitveni plakati - 8 variantnih rešitev (dosegljivo/arhivirano na UL BF Oddelek za krajinsko arhitekturo).

Tema delavnice

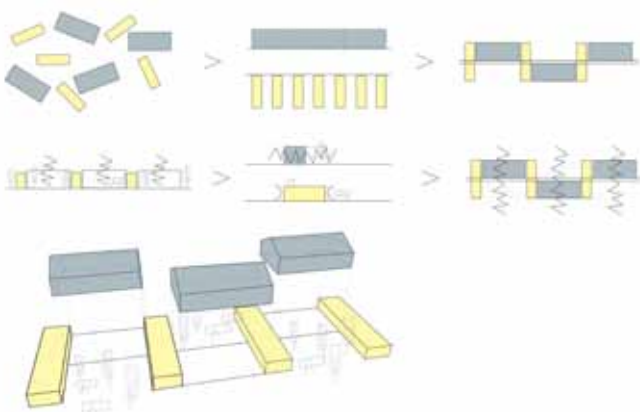
Arboretum Volčji potok je že od ustanovitve leta 1952 razpet med več nasprotujočih si usmeritev. V izhodišču je znanstveno raziskovalna in študijska ustanova, ki s svojimi zbirkami rastlin, raznovrstnimi zasaditvami in ureditvami predstavlja neprecenljiv živ laboratorij za področje dendrologije, botanike, vrtinarstva in pogostoma tudi oblikovanja krajine. Je kulturni

spomenik državnega pomena, v katerem se vrtno in krajinsko arhitekturne ureditve prepletajo z elementi varovane dediščine oblikovane narave, stavbno dediščino in območji varovane naravne vrednote. Je park, ki pritegne raznovrstne obiskovalce. Je prireditveno območje, tako za ozko usmerjene strokovne dogodke, kot oziroma še bolj pa za množične razstave cvetja in raznovrstne dogodke na prostem. Je drevesnica in vrtni center, namenjen tako obnavljanju in vzdrževanju internih nasadov in ureditev, kot zunanjim kupcem. Je javni zavod v okviru Ministrstva za kulturo, vendar si finančni obstoj zagotavlja tudi s komercialno dejavnostjo.

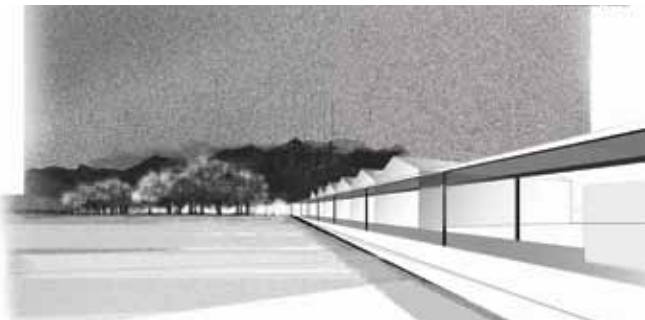
Raznovrstne dejavnosti in z njimi povezane prioritete, ki so Arboretumu skozi leta omogočile preživetje, so hkrati s parcialnimi in neuskkljenimi posegi bistveno načele tako izvorno poslanstvo kot kakovostno podobo in prepoznavnost območja ter v prostoru generirale množico konfliktov.

Nadaljnji prostorski razvoj Arboretuma je zato treba z jasno strategijo in ključnimi ukrepi usmeriti k izvornemu poslanstvu: Arboretum je znanstveno-raziskovalna in študijska ustanova v izjemnem parkovnem okolju. Gospodarske in komercialne dejavnosti s pripadajočo infrastrukturo pa je nujno programsko in prostorsko zasnovati le kot učinkovito in diskretno podporo. Namen študentske krajinsko arhitekturne in arhitekturne delavnice je bil širok in neobremenjen razmislek o pomenu, poslanstvu in potencialih Arboretuma. Hkrati pa skozi oblikovanje prostorskih strategij in predlogov za konkretne posege simulirati možne scenarije razvoja tako celotnega območja Arboretuma kot posameznih najbolj izpostavljenih in problematičnih območij (vhodno območje in parkirišče; vrtni center; gospodarski, servisni in upravni objekti; območje nekdanje graščine; trate v vhodnem delu območja; sistem poti). Posamezne rešitve (skupaj osem variantnih rešitev) so rezultat skupnega dela študentov arhitekture in krajinske arhitekture. Študenti so projekte razvijali v seminarskih prostorih obeh fakultet. S problematiko in značilnostmi območja obravnavajo se se podrobno seznanili na več vodenih ogledih. Vmesne predstavitve so se udeležili predstavniki ZVKDS, Arboretuma Volčji potok ter drugi vabljeni predstavniki strokovne javnosti, ki so s komentarji in priporočili podali usmeritve za zaključno fazo razvoja projektov.

Pobudnik delavnice je bil Zavod za varstvo kulturne dediščine Slovenije.



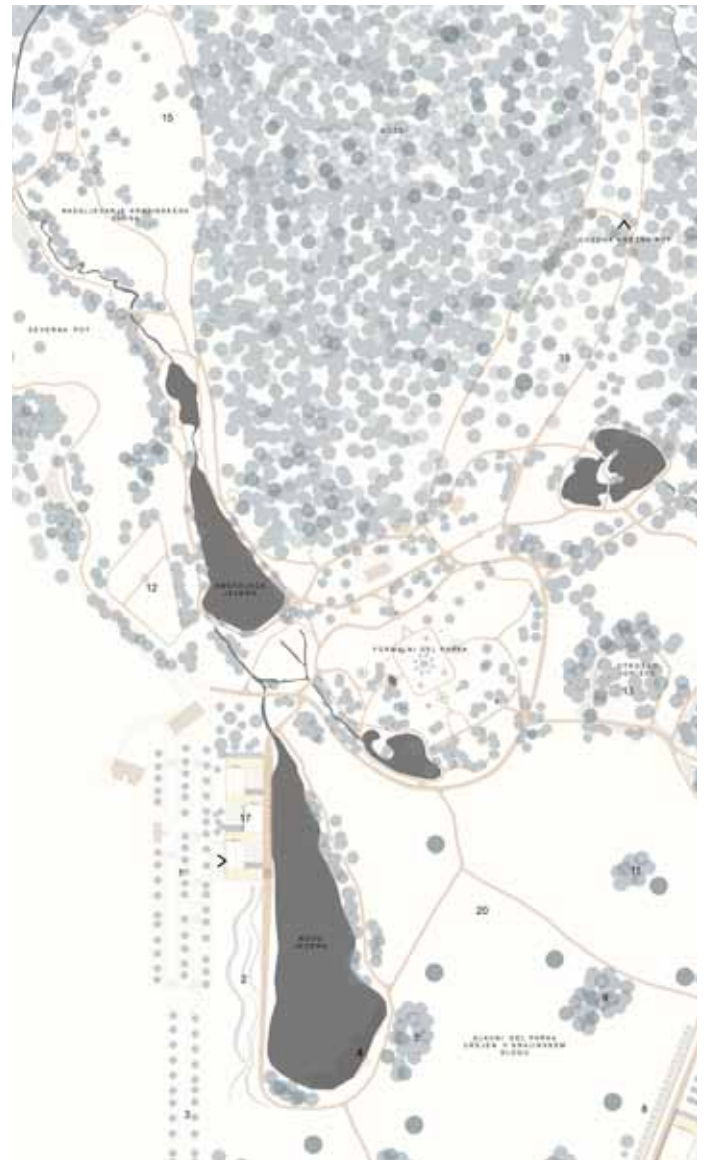
Slika 1: Konceptualne sheme, vstopni objekt [Simon Burič, Neža Kravanja, Manica Lavrenčič, Ana Arko, Anja Držanič, Sara Novak, Ana Rosa].



Slika 2: Prostorski prikaz [Katja Milošev, Alja Mišigoj, Faye Chan, Ana Ogrič, Anja Deržič, Jasna Rizvanovič, Tina Lisjak].



Slika 3: Prostorski prikaz [Simon Burič, Neža Kravanja, Manica Lavrenčič, Ana Arko, Anja Držanič, Sara Novak, Ana Rosa].



Slika 4: Ureditvena situacija [Simon Burič, Neža Kravanja, Manica Lavrenčič, Ana Arko, Anja Držanič, Sara Novak, Ana Rosa].



Slika 5: Prostorski prikaz [Simon Burič, Neža Kravanja, Manica Lavrenčič, Ana Arko, Anja Držanič, Sara Novak, Ana Rosa].