

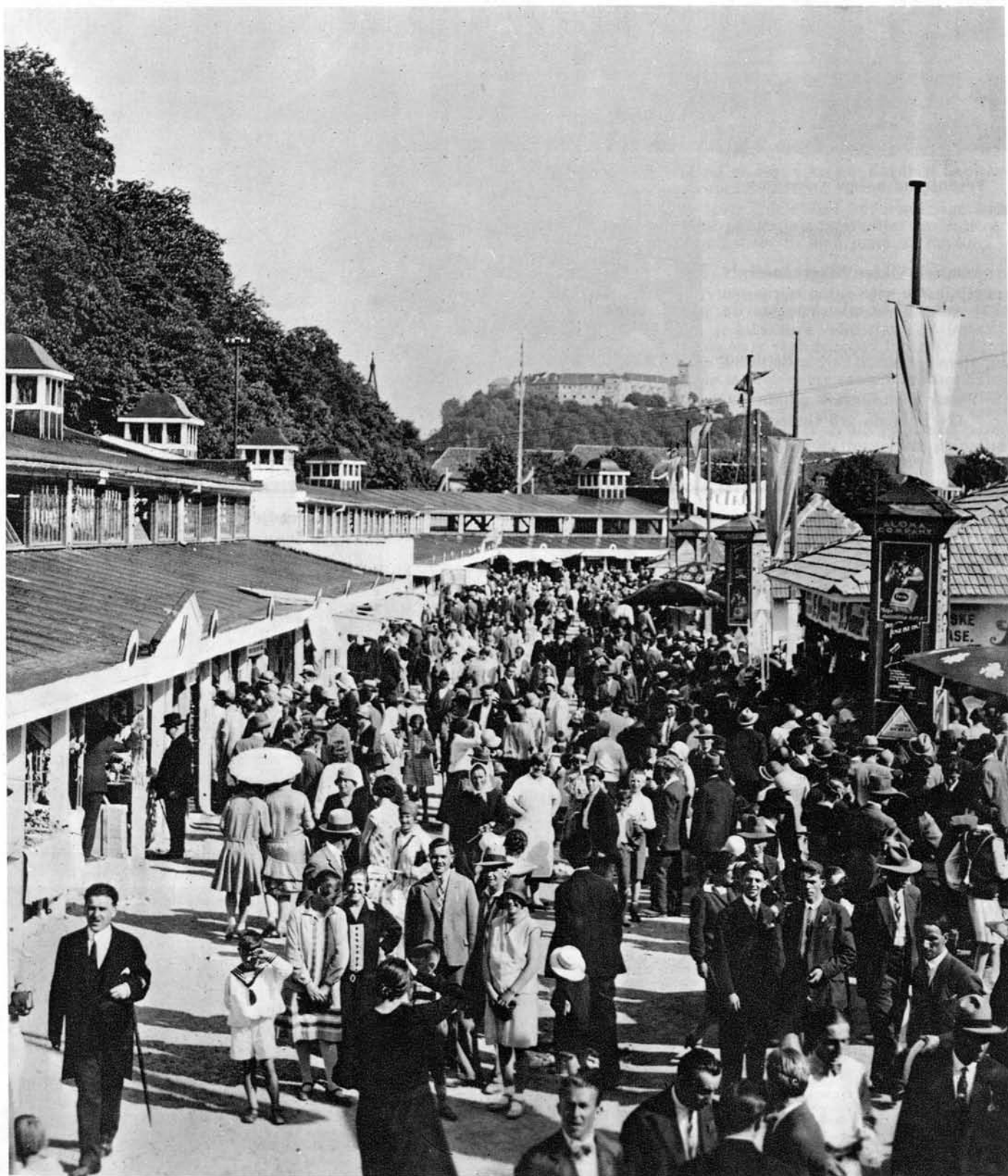
ILUSTRIRANI SLOVENEČ

. T E D E N S K A . P R I L O G A . S L O V E N C A .

Leto VI

1. junija 1930

Štev. 22



Jubilej prevažne slovenske gospodarske institucije

(Foto Uršič.)

Desetič se že vrši te dni v naši slovenski prestolnici velesejem, ki je verno ogledalo vztrajnih slovenskih gospodarskih prizadevanj. Letos prekaša po svoji pestrosti in obsežnosti vse dosedanje.



Vrvenje na našem velesojmu.

Zgoraj na desni:

Admiral Viktor Vikerhauser, poveljnik vse naše vojne mornarice, ki se zadnja leta tako lepo razvija.

Na desni:

Prizor s slovenskih planin: Ovčja čreda vrh Golice.

(Foto: Pavlin, Jesenice.)



Pogled na del skladišča

Lastnika podjetja Slovenia-transport



J. Šilih
Na levi: M. Plečko

Spodaj:

Prevoz 50.000 l. bencinskega tanka s traktorjem

SLOVENIA-TRANSPORT

železniško-carlinsko, spedijsko in transportno podjetje v Ljubljani, Miklošičeva cesta 36. Telefon 27-18.

Tvrdba opravlja najraznovrstnejše posle, ki spadajo v spedijsko, mednarodno transportno in carinsko stroko pri prevozu robe v državo ali iz nje. Je radi tega važen faktor v našem gospodarskem življenju.

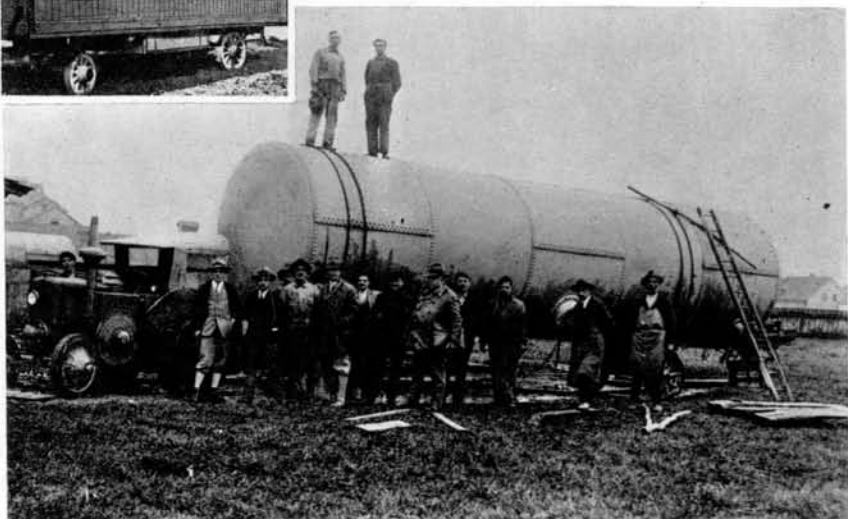
Po večini se peča s transporti različnih strojev za našo industrijo, z uvozom kompletnih tovarniških instalacij ter ekspedijami industrijskih surovin in polufabrikatov. Oskrbi pri tem vse, kar je radi rednega transporta in carinske odprave potrebno.

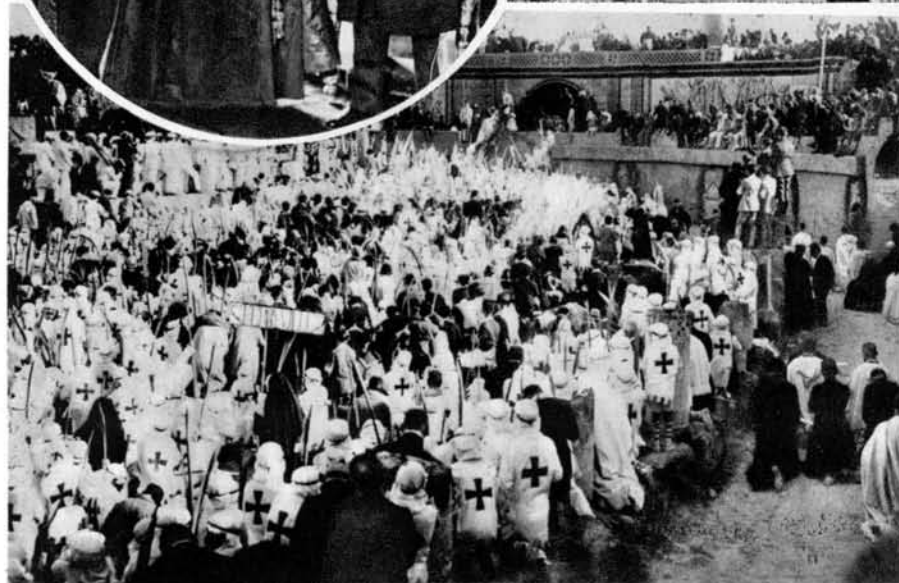
Slovenia-Transport ima svoj mednarodni železniško-carlinski tarifni oddelek, posebni revizijsko-reklamacijski biro, izvršuje vse transportne in carinske predkalkulacije ter daje vse potrebne informacije.

V njen delokrog spada prevoz robe, krajevne in medkrajevne preselitve, vskladiščenja, zavarovanje blaga.

Notranja organizacija tvrde je najmodernejša in se lahko postavi ob stran marsikateremu inozemskemu tovrstnemu transportnemu podjetju. Ima v vseh svetovnih industrijskih in trgovskih centrih svoja zastopstva, kar ji daje vsestransko gibčnost in možnost promptnega poslovanja.

Tvrdba Slovenia-Transport je v transportnih in carinskih zadevah industriji in trgovini najboljša svetovalka in tako rekoč njena desna roka.





Sprevod škofov na poti k oltarju, postavljenem v antičnem amfiteatru.

Zgoraj na levi v krogu: Kardinal Lepicier, papežev delegat, na obisku pri beju.

Na levi: Udeleženci evharističnega kongresa poklanjajo v amfiteatru palme v počastitev tu umorjenih mučenikov.

Evharistični kongres v Kartagini

Trideseti po vrstnem redu, se je vršil od 7. do 11. maja na mučeniških afriških tleh, je bil iznova veličastna manifestacija katoličanov vseh narodov in držav za presveto Evharistijo. Nad 20.000 tujcev je prihitelo iz vseh delov sveta s svojimi kardinali, nadškofi in škofi na čelu v Kartagini, prepojeno s sveto mučeniško krvjo, domači katoličani so bili pa zbrani polnoštevno, tako da se je velikih prireditev udeleževalo nad 50.000 oseb.



Pogled na prodajalno tvrdke The Rex v Gradišču (za Dramskim gledališčem).



THE REX
Ljubljana, Gradišče 10
(za Dramskim gledališčem)
Telefon 2268

Prva in najstarejša specialna trgovina pisalnih strojev in pisarniških potrebščin



Pogled na delavnico tvrdke The Rex.

Rogaška Slatina

Aleksandrov dom



Najlepše in najmoderneje urejeno zdravilišče kraljevine
Jugoslavije

Svetovnoznani zdravilni vreli:

»TEMPEL« — »STYRIA« — »DONAT«

Indikacije: **Bolezni želodca:** hiperaciditeta, motorična insuficijenca, gastroptoza, kronični želodčni katar, ahilija, kronični želodčni čir, nervozne afekcije želodca. **Bolezni črevesa:** kronični črevesni katar, antonična obstipacija, enteroptoza, hemoroidi. **Bolezni presnavljanja:** debelost, pletora, giht, sladkorna bolezen. **Bolezni v območju krvnega obtoka:** organske srčne pogoške, arterioskleroza, srčne nevroze. **Krvne bolezni:** kloroza in anemija. **Bolezni ledvic in mehurja:** nefritide, kamni ledvic, kronično vnetje mehurja. **Revmatizem.** **Bolezni perifernih živcev:** nevralgija, ischias. **Lahke živčne bolezni:** nevrastenija, histerija, nespečnost, glavobol, nervoznost, Basedow, psih. impotencia.

Sezona: MAJ—SEPTEMBER.

Cene skrajno zmerne. V pred- in posezoni (1. V.—15. VI. in 1. IX.—30. IX.) posebni popusti. — Koncertira vojaška godba. — Radio. — Največja udobnost. — Prometne zveze ugodne. Zahtevajte prospekte! Zahtevajte prospekte!

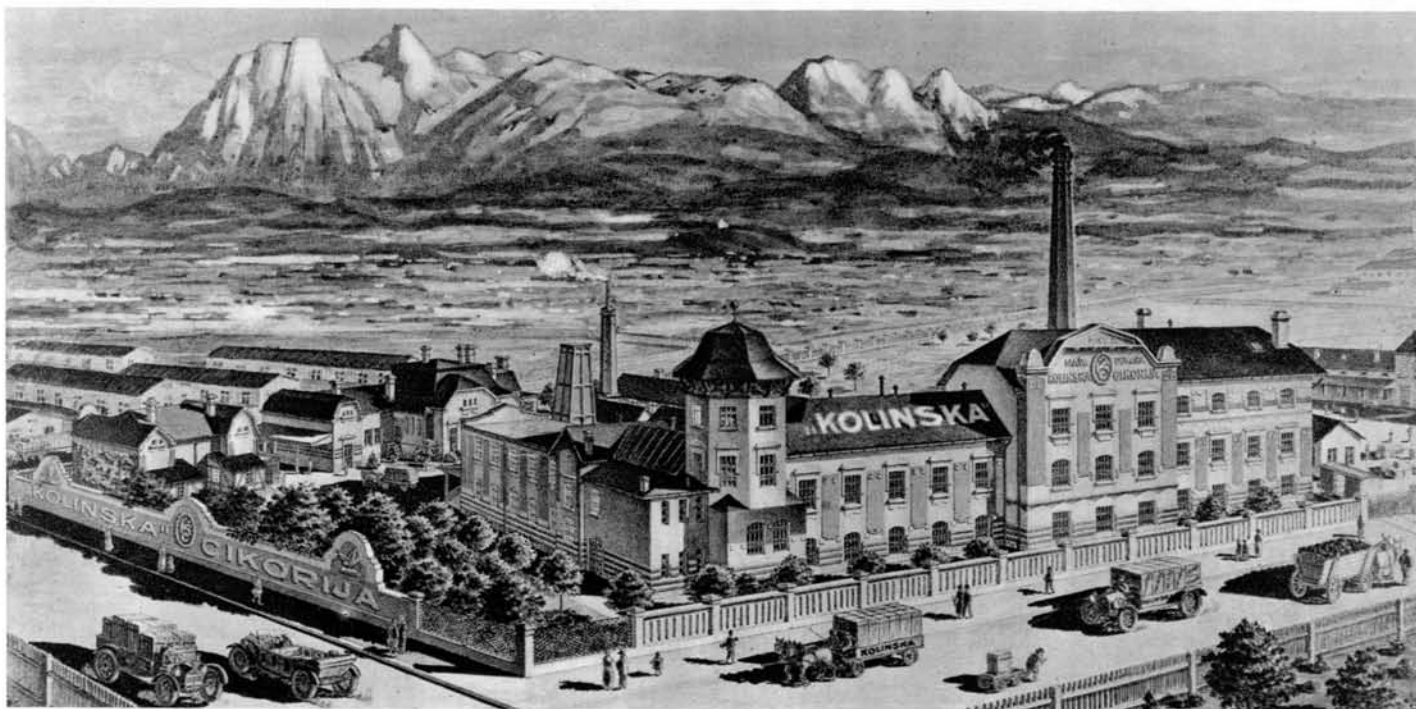


Kmetjska posojilnica ljublj. okolice

r. z. z. o. z. v Ljubljani, Dunajska cesta števil. 18

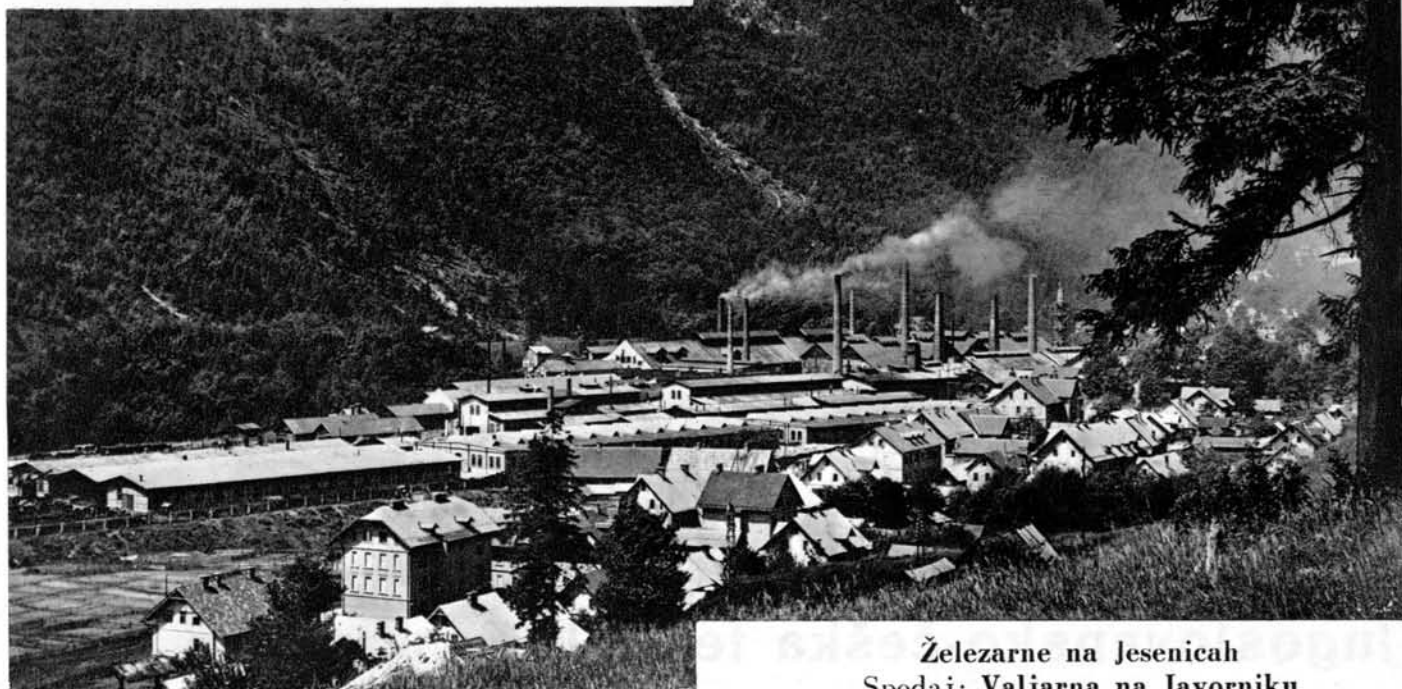
je najstarejši slovenski denarni zavod v Ljubljani (ustan. 1881). Pri ustanovitvi so sodelovali odlični slovenski mecene in rodoljubi. Radi svoje solidnosti se je posojilnica hitro razvijala, tako da je sedaj največji zadružni kreditni zavod naše države. Hranilnih vlog izkazuje danes nad 190.000.000 dinarjev, število zadrušnikov pa znaša 5000. Radi svoje solidnosti in kulantne obrestne mere je imel zavod v najtežjih časih odlično vlogo v zaščiti domačega gospodarstva, enako pa tudi na našem kulturnem in socialnem polju, kajti vsako leto votira znatne vsote v narodno-kulturne namene. Posebno pozornost so vzbudili njeni veliki darovi za našo univerzo in Narodno galerijo.

Kolinska tovarna cikorije d. d. v Ljubljani



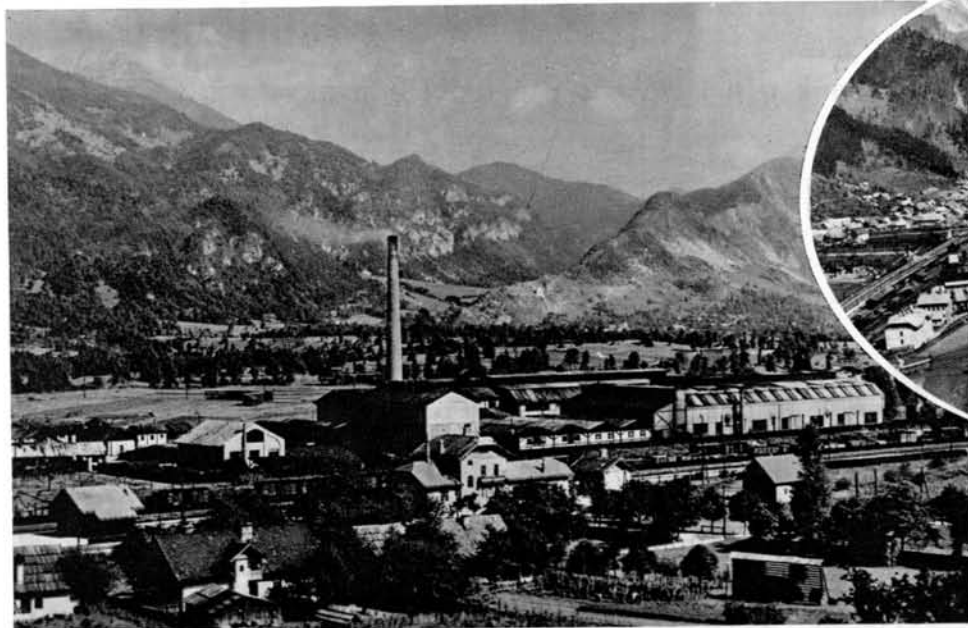
Ustanovljena leta 1909, Z novimi stroji preurejena v letu 1923. Parni pogon cca. 170 HP, letna kapaciteta 180 vagonov. Izdeluje vse vrste kavinih primes, posebno so priljubljeni Kolinski 'zabojčki', 'redilna' s srcem in figova kava 'Royal'.

Kranjska industrijska družba



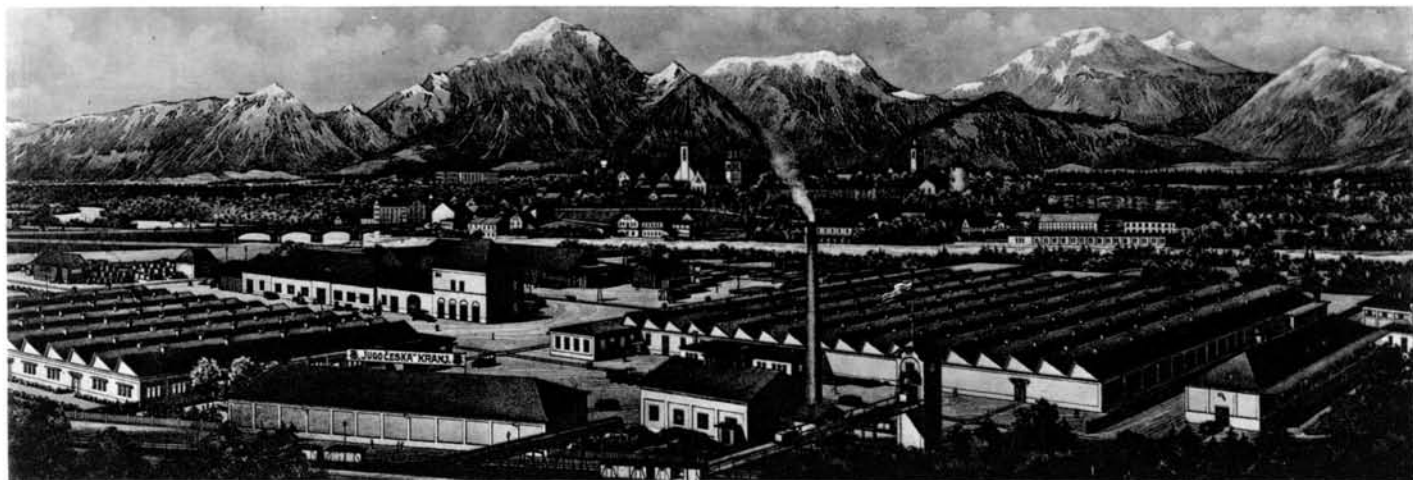
Železarnice na Jesenicah
Spodaj: Valjarna na Javorniku

Kranjska industrijska družba, osnovana 1869, ima svoj sedež v Ljubljani, svoje tovarne pa na Jesenicah, Javorniku in Dobravi na Gorenjskem ter na Bistrici v Rožu na Korškem. V industriji železa je to podjetje največje v Jugoslaviji. V železarni na Jesenicah se izdeluje v martinskih pečeh sirovo jeklo (1929: 56.971 ton) in iz njega v valjarni na Javorniku železo v obliki polizdelkov, okroglo, polokroglo, kvadratno in ploščato valjano železo, vroče valjano tračno železo, oblikovano železo raznih profilov, tračnice do 22 kg na meter in železna pločevina od 1 mm debeline navzgor, v obratih na Jesenicah pa valjana in vlečena žica, svetla, žarjena, pocinkana in pobakrena, žičniki vseh vrst, vzmeti za pohištvo iz pobakrene jeklene žice in hladno valjano tračno železo do najtanjših dimenzij. Tu se izdelujejo tudi liti proizvodi iz sive in iz jeklene litine. Tovarna na Dobravi izdeluje ogljene elektrode za električne peči. V vseh tuzemskih obratih Kranjske industrijske družbe je zaposlenih okrog 2300 delavcev. Žičarna na Bistrici v Rožu izdeluje žične vrvi, specialne vrste žice in žeblice za čevlje.



Pogled na Savsko dolino
pri Jesenicah, kjer leže podjetja
Kranjske industrijske družbe.

Na levi:
Tovarna elektrod na Dobravi



JUGOČESKA

Jugoslovansko-češka tekstilna industrija d. d.

KRANJ

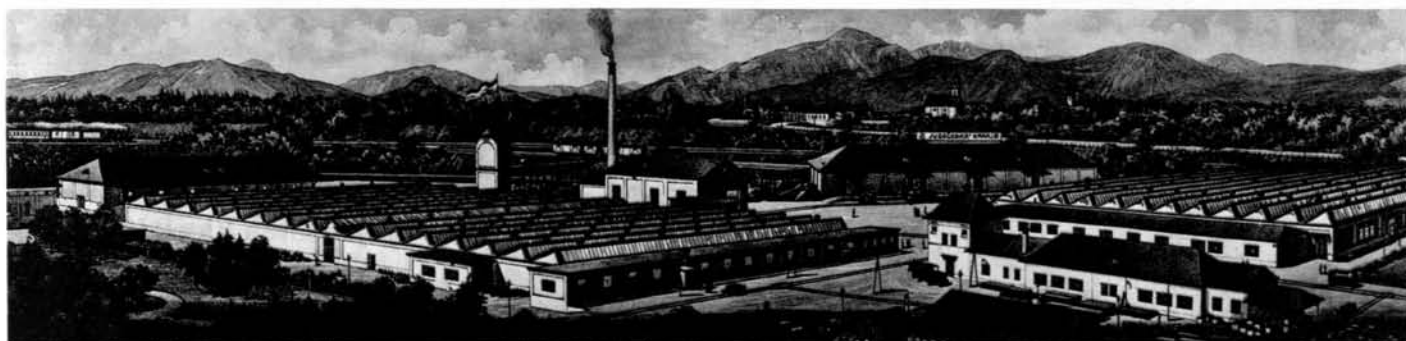
izdeluje barvano in tiskano bombažno blago vseh vrst.

Priljubljena in garantirano pristno-barvana

Dagmar-svila

je naš izdelek.

Znamke zakonito zaščitene.



Kupujte samo Dagmar-svila

ker je pristna za pranje in solnce.



„TRIBUNA“ Fr. Batjel

Ljubljana

Karlovška c. 4. Telef. 23-27.

Največja domača tovarna dvokoles, delov in otroških vozičkov. Prodaja posameznih delov in pnevmatike. Ceniki franko.



Ljudska posojilnica

r. z. z n. z.

v Ljubljani

Miklošičeva cesta št. 6

(tik za frančiškansko cerkvijo
v lastni palači)

sprejema hranilne vloge in do-
voljuje posojila ter kredite pod
najugodnejšimi pogoji



Hranilne vloge znašajo
180,000.000 Din





Pivovarna in sladarna
ter tovarna za špirit in kvas
v Ljubljani

Pivovarna je bila ustanovljena leta 1864. in producira sedaj samo v ljubljanski tovarni do 150.000 hl prvovrstnega belega in črnega piva letno, ki ga razpošilja po vsej državi v sodčih in steklenicah. V svoji po vojni zgrajeni tovarni izdeluje tudi izboren špirit in kvas, ki sta dosegla že velik sloves.



Spodaj:
Podružnica pivovarne „Union“
v Mariboru (prej Götz).

»SPLIT«

A.D. za cement Portland, Split.

Tvornice: Solin—Majdan—Vranjic.

»Split«, a. d. za cement Portland, katero je bilo ustanovljeno 1908 od sedanjega predsednika in gen. dir. g. ing. Emila Stocka, je stavilo v obrat tvornice l. 1909. Sedanja delniška glavica znaša Din 40.000.000, rezerve pa Din 67.000.000. Bavi se s proizvodnjem Portland cementa svetovnoznane znamke »Salona« (Tour), katerega izdelava letno 30.000 vagonov. Razen tega proizvaja od leta 1927, s pomočjo dveh rotacijskih peči najmodernejšega ameriškega sistema letno 10.000 vagonov visokovrednega hitrostrdivega cementa, kateri pride v promet pod imenom »Stock« in »Colossus«. Kvaliteta tega cementa prekaša vse obstoječe norme za visokovredni cement ter je v stanju konkurirati vsem najboljšim nemškimi in angleškimi znamkam.

Razen tega poseduje tvrdka v lastni luki Solin-Vranjic tovarno umetnega cementno-azbestnega škrlja »Salonit«, kateri je znan kot eno najboljših sredstev za pokrivanje streh ter služi



Tovarna Salonit azbestnega škrlja Vranjic-Split. — Na levi: Tovarna Portland-cementa Solin-Majdan.

poleg tega za izolacijo in v druge svrhe gradbene stroke. Nadalje izdeluje tudi cementno-azbestne super valovite plošče »Salonit«, katere pridejo predvsem v poštev za industrijske stavbe z minimalnim naklonom. V zadnjem letu je začela tvrdka proizvajati tudi cevi »Salonit«, katerih do sedaj jugoslovanska industrija ni poznala, medtem ko so zavzele iste radi izborne kvalitete materiala v Nemčiji, Avstriji kakor tudi v Italiji važno stališče. Letna produkcija »Salonita« doseže ca 4000 vagonov. Društvo zaposluje okrog 1500 uradnikov in delavcev. Proizvodi, tako cement kakor »Salonit«, se deloma razprodajo v tuzemstvu, medtem ko je ca 75% namenjenih za izvoz. Društvo ima svoja zastopstva v vseh večjih krajih države ter tranzitna skladišča v Ljubljani, Sušaku, Zagrebu in na Reki. Razpolaga z jako razvito organizacijo za izvoz svojih izdelkov. — Generalno zastopstvo: »Alpeko«, trg.-ind. družba z o. z., Ljubljana. — Telefon št. 29-30.

