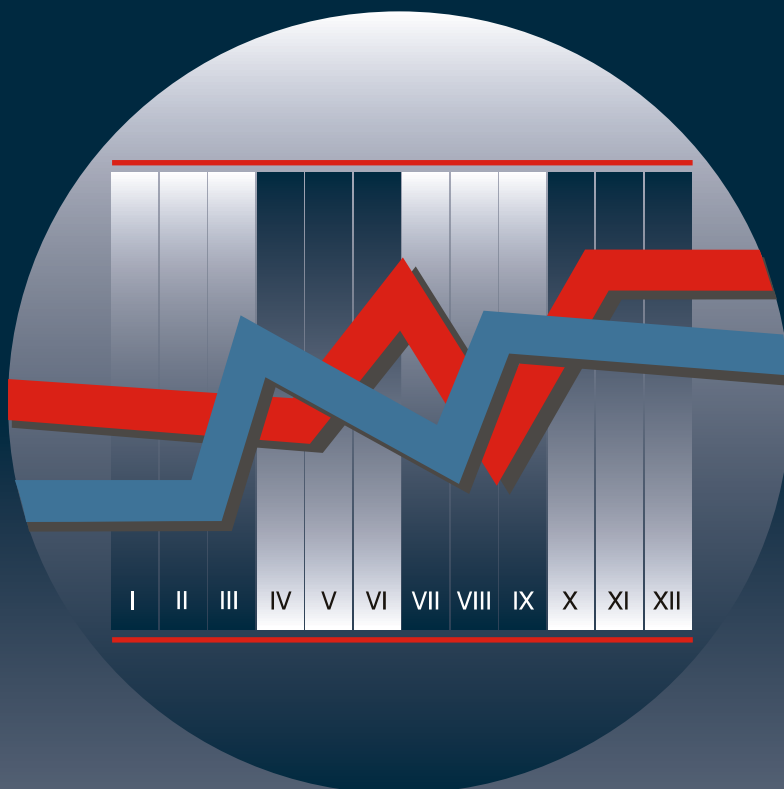




POMEMBNEJŠI STATISTIČNI PODATKI O SLOVENIJI

SOME IMPORTANT STATISTICS ON SLOVENIA





POMEMBNEJŠI STATISTIČNI PODATKI O SLOVENIJI

SOME IMPORTANT STATISTICS ON SLOVENIA

Zbrala in uredila Mojca Merc

Publikacija je na voljo na spletnem naslovu www.stat.si/pub.asp
Informacije daje informacijsko središče:
tel. (01) 241 64 04
elektronska pošta: info.stat@gov.si

Edited by Mojca Merc

The publication is available at www.stat.si/eng/pub.asp
Information: Information Centre
phone: + 386 1 241 64 04
e-mail: info.stat@gov.si

Izdal, založil in tiskal Statistični urad Republike Slovenije, Ljubljana,
Litostrojska cesta 54 - © SURS - Uporaba in objava podatkov dovoljeni le z
navedbo vira – Tiskano v 60 izvodih – ISSN 1854-4657

Issued, published and printed by the Statistical Office of the Republic of
Slovenia, Ljubljana, Litostrojska cesta 54 - © SURS - Use and publication of
data is allowed provided the source is acknowledged – Printed in 60 copies –
ISSN 1854-4657

KAZALO
CONTENTS

| | |
|---|----|
| Prebivalstvo <i>Population</i> | 5 |
| Nacionalni računi <i>National accounts</i> | 7 |
| Cene <i>Prices</i> | 9 |
| Plače <i>Earnings</i> | 15 |
| Aktivno prebivalstvo <i>Labour force</i> | 18 |
| Rudarstvo in predelovalne dejavnosti <i>Mining and manufacturing</i> | 21 |
| Zunanja trgovina <i>External trade</i> | 23 |
| Gradbeništvo <i>Construction</i> | 25 |
| Trgovina in druge storitvene dejavnosti <i>Distributive trade and other service activities</i> | 26 |
| Turizem <i>Tourism</i> | 28 |
| Transport <i>Transport</i> | 29 |
| Kmetijstvo in ribištvo <i>Agriculture and fishing</i> | 31 |
| Poslovne tendence <i>Business tendency</i> | 33 |
| Kako do statističnih podatkov in informacij <i>How to obtain statistical data and information</i> | 35 |

STATISTIČNA IN DRUGA ZNAMENJA

| | |
|-----|--|
| z | statistično zaupno |
| - | ni pojava |
| ... | ni podatka |
| * | popravljen podatek |
| Ø | povprečje |
| 1) | izpostavno znamenje za opombo pod tabelo |

ZAPIS ČASOVNIH ENOT

| | |
|---------------------------|----------|
| Arabska številka (1, 2) | četrtnje |
| Rimska številka (III, VI) | meseč |

KRAJŠAVE IN MERSKE ENOTE

| | |
|----------------|-----------------|
| kg | kilogram |
| m ² | kvadratni meter |
| mio. | milijon |
| t | tona |
| EUR | evro |

STATISTICAL AND OTHER SIGNS

| | |
|-----|------------------------|
| z | confidential |
| - | no occurrence of event |
| ... | data not available |
| * | corrected data |
| Ø | average |
| 1) | footnote |

TIME UNITS

| | |
|-------------------------|---------|
| Arabic numeral (1, 2) | quarter |
| Roman numeral (III, VI) | month |

ABBREVIATIONS AND UNITS OF MEASURES

| | |
|----------------|--------------|
| kg | kilogram |
| m ² | square metre |
| mio | million |
| t | ton |
| EUR | euro |

PREBIVALSTVO

POPULATION

Osnovni demografski podatki

Basic demographic data

| | Prebivalstvo ¹⁾²⁾ Population ¹⁾²⁾ | Rojeni Births | | Priznanja očetovstva Acknow- ledgement of paternity | Umrli Deaths | | Sklenjene zakonske zveze Marriages | Razvezane zakonske zveze Divorces | Naravni prirast Natural increase | Skupni prirast Total increase | |
|------|--|---------------------------|-------------------------------|---|---------------------|------------------------------|---|--|---|--|---------------------|
| | | živorojeni live births | mrtvororojeni still births | | skupaj total | dojenčki infant deaths | | | | | |
| 2008 | 2.025.866 | 21.817 | 109 | 11.552 | 18.308 | 52 | 6.703 | 2.246 | 3.509 | 22.093 | |
| 2009 | 2.032.362 | 21.856 | 119 | 11.709 | 18.750 | 52 | 6.542 | 2.297 | 3.106 | 14.614 | |
| 2010 | 2.046.976 | 22.343 | 100 | 12.265 | 18.609 | 56 | 6.528 | 2.430 | 3.734 | 3.213 | |
| 2011 | 2.050.189 | 21.947 | 112 | 12.421 | 18.699 | 64 | 6.671 | 2.298 | 3.248 | 5.307 | |
| 2012 | 2.055.496 | 21.938 | 94 | ... | 19.257 | 36 | 7.057 | 2.509 | 2.681 | ... | |
| 2011 | 2 | 2.051.277 | 5.413 | 28 | 3.135 | 4.448 | 20 | 2.330 | 679 | 965 | 1.219 |
| | 3 | 2.052.496 | 5.972 | 24 | 3.272 | 4.431 | 11 | 2.646 | 364 | 1.541 | 2.245 |
| | 4 | 2.054.741 | 5.276 | 28 | 3.027 | 4.780 | 15 | 1.034 | 640 | 496 | 755 |
| 2012 | 1 | 2.055.496 | 5.226 | 16 | 2.995 ³⁾ | 5.502 | 6 | 683 | 622 | -276 | 31 ³⁾ |
| | 2 | 2.055.527 | 5.452 | 21 | 3.091 ³⁾ | 4.527 | 10 | 2.617 | 693 | 925 | 735 ³⁾ |
| | 3 | 2.056.262 | 5.891 | 25 | 3.176 ³⁾ | 4.406 | 11 | 2.706 | 453 | 1.485 | 1.861 ³⁾ |
| | 4 | 2.058.123 | 5.369 | 32 | 2.792 ³⁾ | 4.822 | 9 | 1.051 | 741 | 547 | 698 ³⁾ |
| 2013 | 1 | 2.058.821 | ... | ... | ... | ... | ... | ... | ... | ... | ... |

1) Stanje na začetku leta/četrletja.
As of the beginning of the year/quarter.

2) Podatki po 1. 1. 2008 so pripravljani skladno z novo statistično definicijo prebivalstva, objavljeno v 2008.
Data after 1 January 2008 are prepared according to new statistical definition of population, published in 2008.

3) Začasen podatek.
Provisional data.

Selitve

Migration

| | Meddržavne selitve International migration | | | | | | | | | Notranje selitve ²⁾ Internal migration ²⁾ | |
|--------------------|---|---|-------------------------------|------------------------|---|---|------------------------------------|---|-------------------------------|--|--------|
| | priseljeni immigrants | | | odseljeni emigrants | | | selitveni prirast net migration | | | | |
| | skupaj total | državljeni RS citizens of the RS | tuji državljani foreigners | skupaj total | državljeni RS citizens of the RS | tuji državljani ¹⁾ foreigners ¹⁾ | skupaj total | državljeni RS citizens of the RS | tuji državljani foreigners | | |
| 2007 | 29.193 | 1.689 | 27.504 | 14.943 | 3.178 | 11.765 | 14.250 | -1.489 | 15.739 | 38.581 | |
| 2008 | 30.693 | 2.631 | 28.062 | 12.109 | 4.766 | 7.343 | 18.584 | -2.135 | 20.719 | 106.248 | |
| 2009 | 30.296 | 2.903 | 27.393 | 18.788 | 3.717 | 15.071 | 11.508 | -814 | 12.322 | 96.602 | |
| 2010 | 15.416 | 2.711 | 12.705 | 15.937 | 3.905 | 12.032 | -521 | -1.194 | 673 | 106.551 | |
| 2011 | 14.083 | 3.318 | 10.765 | 12.024 | 4.679 | 7.345 | 2.059 | -1.361 | 3.420 | 107.988 | |
| 2011 | 1 | 3.865 | 1.217 | 2.648 | 3.023 | 1.003 | 2.020 | 842 | 214 | 628 | 25.818 |
| | 2 | 2.896 | 641 | 2.255 | 2.642 | 1.017 | 1.625 | 254 | -376 | 630 | 24.541 |
| | 3 | 3.526 | 759 | 2.767 | 2.822 | 1.243 | 1.579 | 704 | -484 | 1.188 | 28.208 |
| | 4 | 3.796 | 701 | 3.095 | 3.537 | 1.416 | 2.121 | 259 | -715 | 974 | 29.421 |
| 2012 ³⁾ | 1 | 4.078 | 794 | 3.284 | 3.702 | 1.771 | 1.931 | 376 | -977 | 1.353 | 26.415 |
| | 2 | 4.158 | 826 | 3.332 | 4.278 | 2.334 | 1.944 | -120 | -1.508 | 1.388 | 26.019 |
| | 3 | 4.987 | 1.058 | 3.929 | 4.558 | 2.478 | 2.080 | 429 | -1.420 | 1.849 | 30.408 |
| | 4 | 4.632 | 765 | 3.867 | 4.514 | 2.293 | 2.221 | 118 | -1.528 | 1.646 | 29.878 |

1) Do leta 2008 ocena Statističnega urada RS.
Up to 2008 estimate of the Statistical Office of the RS.

2) Do konca leta 2007 samo državljani RS. Od leta 2008 dalje so podatki pripravljani skladno z novo statistično definicijo prebivalstva, objavljeno v 2008.
Up to the end of 2007 citizens of the RS only. For 2008 and on data are prepared according to new statistical definition of population, published in 2008.

3) Začasen podatek.
Provisional data.

Demografski kazalniki
Demographic indicators

| | | Živorajeni <i>Live births</i> | Umrli <i>Deaths</i> | Naravni prirast ¹⁾ <i>Natural increase¹⁾</i> | Selitveni prirast <i>Net migration</i> | Skupni prirast ¹⁾ <i>Total increase¹⁾</i> | Sklenjene zakonske zveze <i>Marriages</i> | Razvezane zakonske zveze <i>Divorces</i> | Umrli dojenčki na 1.000 živorojenih <i>Infant deaths per 1,000 live births</i> |
|------|---|---|------------------------|--|---|--|---|--|---|
| | | na 1.000 prebivalcev <i>per 1,000 population</i> | | | | | | | |
| 2008 | | 10,8 | 9,1 | 1,7 | 9,2 | 10,9 | 3,3 | 1,1 | 2,4 |
| 2009 | | 10,7 | 9,2 | 1,5 | 5,6 | 7,2 | 3,2 | 1,1 | 2,4 |
| 2010 | | 10,9 | 9,1 | 1,8 | -0,3 | 1,6 | 3,2 | 1,2 | 2,5 |
| 2011 | | 10,7 | 9,1 | 1,6 | 1,0 | 2,6 | 3,3 | 1,1 | 2,9 |
| 2012 | | 10,7 | 9,4 | 1,3 | ... | ... | 3,4 | 1,2 | 1,6 |
| 2011 | 1 | 10,5 | 10,0 | 0,5 | 1,7 | 2,2 | 1,3 | 1,2 | 3,4 |
| | 2 | 10,6 | 8,7 | 1,9 | 0,5 | 2,4 | 4,6 | 1,3 | 3,7 |
| | 3 | 11,5 | 8,6 | 3,0 | 1,4 | 4,3 | 5,1 | 0,7 | 1,8 |
| | 4 | 10,2 | 9,2 | 1,0 | 0,5 | 1,5 | 2,0 | 1,2 | 2,8 |
| 2012 | 1 | 10,2 | 10,7 | -0,5 | 0,7 ²⁾ | 0,1 ²⁾ | 1,3 | 1,2 | 1,1 |
| | 2 | 10,6 | 8,8 | 1,8 | -0,2 ²⁾ | 1,4 ²⁾ | 5,1 | 1,4 | 1,8 |
| | 3 | 11,4 | 8,5 | 2,9 | 0,8 ²⁾ | 3,6 ²⁾ | 5,2 | 0,9 | 1,9 |
| | 4 | 10,3 | 9,3 | 1,1 | 0,2 ²⁾ | 1,3 ²⁾ | 2,0 | 1,4 | 1,7 |

1) Vrednosti so izračunane iz absolutnih podatkov in zaradi zaokroževanja niso vedno enake seštevku/razliki posameznik kazalnikov.

The values are calculated from absolute data and are due to rounding not always equal to the sum/difference of corresponding indicators.

2) Začasen podatek.

Provisional data.

Več podatkov in metodološka pojasnila s področja prebivalstva boste našli na spletnem naslovu:

http://www.stat.si/tema_demografsko_prebivalstvo.asp

More data and methodological explanations on population are available on the website:

http://www.stat.si/eng/tema_demografsko_prebivalstvo.asp

NACIONALNI RAČUNI
NATIONAL ACCOUNTS

Izdatkovna struktura bruto domačega proizvoda

Gross domestic product by expenditures

| | Bruto domači proizvod <i>Gross domestic product</i> | Domača potrošnja <i>Domestic consumption</i> | | | Saldo menjave s tujino <i>External trade balance</i> | | | |
|---|--|---|--|---|---|--|---|---------|
| | | skupaj <i>total</i> | končna potrošnja <i>final consumption</i> | bruto investicije <i>gross capital formation</i> | skupaj <i>total</i> | izvoz proizvodov and services <i>exports of goods and services</i> | uvoz proizvodov and services <i>imports of goods and services</i> | |
| Tekoče cene, mio EUR <i>Current prices, mio EUR</i> | | | | | | | | |
| 2008 | 37.244,4 | 38.182,3 | 26.341,5 | 11.840,7 | -937,8 | 25.293,1 | 26.231,0 | |
| 2009 | 35.556,1 | 34.844,3 | 26.969,0 | 7.875,3 | 711,8 | 20.860,8 | 20.149,0 | |
| 2010 | 35.607,0 | 35.244,2 | 27.742,9 | 7.501,3 | 362,8 | 23.500,2 | 23.137,3 | |
| 2011 | 36.171,8 | 35.732,2 | 28.451,5 | 7.280,8 | 439,6 | 26.201,5 | 25.761,8 | |
| 2012 | 35.466,3 | 34.057,3 | 28.010,6 | 6.046,7 | 1.409,0 | 26.603,6 | 25.194,6 | |
| 2011 | 2 | 9.369,5 | 9.176,5 | 7.249,4 | 1.927,1 | 193,0 | 6.698,2 | 6.505,3 |
| | 3 | 9.381,8 | 9.230,4 | 7.378,2 | 1.852,3 | 151,4 | 6.648,6 | 6.497,2 |
| | 4 | 8.968,0 | 8.975,9 | 7.338,9 | 1.637,0 | -7,9 | 6.595,8 | 6.603,7 |
| 2012 | 1 | 8.529,0 | 8.347,2 | 6.662,8 | 1.684,4 | 181,8 | 6.465,2 | 6.283,5 |
| | 2 | 9.079,0 | 8.725,4 | 7.127,9 | 1.597,5 | 353,6 | 6.765,0 | 6.411,4 |
| | 3 | 9.139,2 | 8.672,7 | 7.184,2 | 1.488,5 | 466,5 | 6.710,5 | 6.244,0 |
| | 4 | 8.719,2 | 8.312,0 | 7.035,7 | 1.276,4 | 407,2 | 6.662,9 | 6.255,8 |
| 2013 | 1 | 8.173,1 | 7.730,1 | 6.388,3 | 1.341,8 | 443,0 | 6.610,6 | 6.167,6 |
| Stalne cene, enako obdobje predhodnega leta = 100 <i>Constant prices, the same period of the previous year = 100</i> | | | | | | | | |
| 2008 | 103,4 | 103,2 | 103,2 | 103,1 | 0,1 ¹⁾ | 104,0 | 103,7 | |
| 2009 | 92,2 | 90,0 | 100,7 | 66,2 | 2,4 ¹⁾ | 83,3 | 80,5 | |
| 2010 | 101,2 | 99,8 | 101,4 | 94,2 | 1,5 ¹⁾ | 110,1 | 107,9 | |
| 2011 | 100,6 | 99,3 | 100,4 | 95,4 | 1,3 ¹⁾ | 107,0 | 105,2 | |
| 2012 | 97,7 | 94,3 | 97,4 | 82,2 | 3,3 ¹⁾ | 100,3 | 95,7 | |
| 2011 | 2 | 101,6 | 99,4 | 100,0 | 96,9 | 2,2 ¹⁾ | 108,8 | 105,6 |
| | 3 | 100,8 | 100,2 | 101,2 | 96,5 | 0,6 ¹⁾ | 105,1 | 104,4 |
| | 4 | 97,6 | 96,2 | 99,3 | 84,6 | 1,5 ¹⁾ | 103,1 | 100,8 |
| 2012 | 1 | 100,0 | 98,1 | 100,6 | 89,2 | 1,9 ¹⁾ | 101,8 | 99,2 |
| | 2 | 96,8 | 94,2 | 97,5 | 81,9 | 2,4 ¹⁾ | 99,7 | 96,3 |
| | 3 | 96,9 | 93,0 | 96,4 | 79,4 | 3,8 ¹⁾ | 99,6 | 94,1 |
| | 4 | 97,0 | 92,2 | 95,4 | 77,6 | 4,9 ¹⁾ | 100,0 | 93,4 |
| 2013 | 1 | 95,2 | 92,3 | 95,5 | 79,3 | 2,7 ¹⁾ | 101,8 | 98,2 |

1) Kot prispevek k rasti obsega BDP (v odstotnih točkah).
As contribution to GDP volume growth (in percentage points).

Bruto domači proizvod po proizvodni metodi
Gross domestic product by output approach

| | | Bruto domači proizvod <i>Gross domestic product</i> | Dodana vrednost <i>Value added</i> | | | | | | Neto davki na proizvode <i>Net taxes on products</i> | |
|---|---|--|---------------------------------------|---|-------------------------------------|--|--|---|---|---|
| | | | skupaj <i>total</i> | od tega <i>of which</i> | | | | | | |
| | | | | predelovalne dejavnosti <i>manufacturing</i> | gradbeništvo <i>construction</i> | trgovina, gostinstvo, promet <i>trade, accommodation, transport</i> | poslovanje z nepremičninami <i>real estate activities</i> | strokovne, tehnične in druge posl. dejavnosti <i>professional, technical and other business activities</i> | | javna uprava, izobraževanje, zdravstvo <i>public administration, education, health</i> |
| Stalne cene, enako obdobje predhodnega leta = 100 <i>Constant prices, the same period of the previous year = 100</i> | | | | | | | | | | |
| 2008 | | 103,4 | 103,0 | 100,2 | 104,9 | 103,4 | 106,3 | 104,2 | 101,7 | 106,3 |
| 2009 | | 92,2 | 92,2 | 82,8 | 85,1 | 91,0 | 99,6 | 93,7 | 101,8 | 91,9 |
| 2010 | | 101,2 | 101,4 | 107,3 | 82,1 | 101,5 | 101,3 | 105,2 | 101,7 | 99,8 |
| 2011 | | 100,6 | 100,5 | 103,4 | 89,7 | 101,9 | 99,6 | 100,0 | 100,8 | 101,0 |
| 2012 | | 97,7 | 97,8 | 99,1 | 88,4 | 97,3 | 99,2 | 99,0 | 99,7 | 96,8 |
| 2011 | 2 | 101,6 | 101,2 | 105,6 | 86,6 | 102,5 | 99,3 | 102,5 | 100,8 | 104,6 |
| | 3 | 100,8 | 100,5 | 100,7 | 91,2 | 102,1 | 100,2 | 101,1 | 101,1 | 103,3 |
| | 4 | 97,6 | 98,2 | 98,0 | 93,3 | 100,2 | 99,3 | 98,3 | 100,5 | 93,4 |
| 2012 | 1 | 100,0 | 99,3 | 100,2 | 88,5 | 100,0 | 101,6 | 101,1 | 101,0 | 105,3 |
| | 2 | 96,8 | 97,6 | 98,0 | 89,3 | 96,6 | 98,8 | 99,4 | 100,2 | 91,6 |
| | 3 | 96,9 | 97,2 | 99,1 | 89,8 | 96,3 | 98,2 | 96,7 | 98,8 | 95,3 |
| | 4 | 97,0 | 97,2 | 99,2 | 85,9 | 96,4 | 98,5 | 99,2 | 98,8 | 95,8 |
| 2013 | 1 | 95,2 | 96,3 | 97,0 | 83,1 | 95,1 | 98,4 | 96,1 | 99,3 | 88,1 |

Več podatkov in metodološka pojasnila s področja nacionalnih računov boste našli na spletnem naslovu:
http://www.stat.si/tema_ekonomsko_nacionalni.asp

More data and methodological explanations on national accounts are available on the website:
http://www.stat.si/eng/tema_ekonomsko_nacionalni.asp

CENE
PRICES

Indeksi cen življenjskih potrebščin
Consumer price indices

| | | Skupaj <i>Total</i> | Blago <i>Goods</i> | | | | Storitve <i>Services</i> |
|---|------|------------------------|------------------------|--------------------------------------|--|---|-----------------------------|
| | | | skupaj <i>total</i> | trajno blago <i>durable goods</i> | poltrajno blago <i>semi-durable goods</i> | blago dnevne rabe <i>non-durable goods</i> | |
| December predhodnega leta = 100 <i>December of the previous year = 100</i> | | | | | | | |
| XII 2008 | | 102,1 | 101,3 | 99,7 | 104,6 | 100,9 | 103,8 |
| XII 2009 | | 101,8 | 101,9 | 94,2 | 97,2 | 105,3 | 101,6 |
| XII 2010 | | 101,9 | 102,7 | 95,5 | 100,5 | 105,3 | 100,0 |
| XII 2011 | | 102,0 | 102,7 | 98,7 | 98,9 | 104,7 | 100,4 |
| XII 2012 | | 102,7 | 102,7 | 96,9 | 100,2 | 104,8 | 102,6 |
| Predhodno obdobje = 100 <i>Previous period = 100</i> | | | | | | | |
| 2012 | VI | 99,4 | 98,8 | 99,7 | 97,2 | 99,0 | 100,6 |
| | VII | 99,0 | 97,9 | 99,5 | 87,1 | 100,0 | 101,4 |
| | VIII | 100,7 | 100,7 | 99,8 | 100,2 | 101,0 | 100,7 |
| | IX | 101,1 | 101,8 | 99,6 | 108,5 | 100,9 | 99,6 |
| | X | 100,1 | 100,8 | 99,4 | 105,9 | 100,0 | 98,8 |
| | XI | 99,9 | 99,7 | 99,2 | 102,1 | 99,3 | 100,3 |
| | XII | 99,7 | 99,6 | 100,3 | 97,0 | 100,0 | 100,0 |
| 2013 | I | 99,2 | 98,8 | 99,5 | 88,8 | 100,9 | 100,3 |
| | II | 100,8 | 101,1 | 99,6 | 102,7 | 101,1 | 100,2 |
| | III | 100,3 | 100,5 | 99,9 | 104,5 | 99,9 | 99,9 |
| | IV | 100,7 | 100,7 | 99,9 | 104,7 | 100,1 | 100,5 |
| | V | 100,3 | 100,3 | 99,4 | 101,3 | 100,3 | 100,3 |
| Isti mesec predhodnega leta = 100 <i>The same month of the previous year = 100</i> | | | | | | | |
| 2012 | VI | 102,3 | 103,0 | 97,1 | 100,6 | 105,0 | 100,7 |
| | VII | 102,4 | 103,2 | 97,2 | 100,4 | 105,2 | 100,7 |
| | VIII | 102,9 | 103,7 | 97,3 | 101,2 | 105,7 | 101,0 |
| | IX | 103,3 | 103,9 | 96,8 | 99,5 | 106,6 | 101,9 |
| | X | 102,7 | 103,1 | 96,5 | 98,3 | 105,9 | 102,0 |
| | XI | 102,3 | 102,4 | 96,2 | 98,7 | 104,9 | 102,3 |
| | XII | 102,7 | 102,7 | 96,9 | 100,2 | 104,8 | 102,6 |
| 2013 | I | 102,4 | 102,6 | 96,8 | 100,5 | 104,5 | 102,0 |
| | II | 102,7 | 103,0 | 96,3 | 103,8 | 104,5 | 101,9 |
| | III | 102,0 | 101,9 | 96,5 | 99,2 | 103,9 | 102,1 |
| | IV | 101,5 | 101,1 | 96,2 | 99,6 | 102,6 | 102,3 |
| | V | 101,2 | 100,6 | 95,9 | 97,5 | 102,5 | 102,5 |

Indeksi cen življenjskih potrebščin (nadaljevanje)

Consumer price indices (continued)

| | | Hrana in brezalkoholne pijače Food and non alcoholic beverages | Alkoholne pijače in tobak Alcoholic beverages and tobacco | Obleka in obutev Clothing and footwear | Stanovanje Housing, water, electricity and other | Stanovanjska oprema Furnishing, household equipment and maintenance | Zdravje Health |
|--|------|---|--|---|---|--|-------------------|
| December predhodnega leta = 100 December of the previous year = 100 | | | | | | | |
| XII 2008 | | 103,8 | 102,0 | 104,8 | 102,4 | 106,5 | 106,7 |
| XII 2009 | | 98,9 | 108,0 | 96,6 | 106,3 | 101,5 | 100,3 |
| XII 2010 | | 102,2 | 108,1 | 99,9 | 108,3 | 102,6 | 104,3 |
| XII 2011 | | 104,9 | 104,9 | 98,5 | 105,0 | 101,4 | 100,0 |
| XII 2012 | | 104,7 | 109,4 | 100,8 | 101,3 | 99,3 | 100,2 |
| Predhodno obdobje = 100 Previous period = 100 | | | | | | | |
| 2012 | VI | 98,0 | 99,9 | 96,2 | 99,9 | 99,5 | 100,1 |
| | VII | 99,3 | 102,1 | 82,4 | 100,3 | 99,9 | 98,7 |
| | VIII | 99,8 | 100,2 | 100,3 | 100,8 | 100,1 | 100,0 |
| | IX | 100,5 | 100,2 | 112,0 | 100,7 | 100,6 | 100,0 |
| | X | 100,6 | 104,2 | 109,1 | 98,3 | 98,9 | 100,1 |
| | XI | 100,1 | 100,2 | 102,3 | 99,0 | 99,9 | 100,1 |
| | XII | 100,4 | 99,9 | 96,6 | 99,9 | 100,3 | 99,7 |
| 2013 | I | 101,9 | 100,6 | 84,7 | 100,6 | 100,4 | 99,8 |
| | II | 99,8 | 99,8 | 104,0 | 103,3 | 99,5 | 100,2 |
| | III | 99,9 | 100,0 | 105,7 | 100,2 | 99,8 | 99,2 |
| | IV | 100,9 | 100,2 | 106,6 | 100,6 | 99,8 | 100,0 |
| | V | 102,0 | 99,9 | 101,8 | 99,3 | 99,7 | 99,9 |
| Isti mesec predhodnega leta = 100 The same month of the previous year = 100 | | | | | | | |
| 2012 | VI | 103,7 | 105,1 | 101,6 | 104,9 | 99,3 | 101,3 |
| | VII | 104,1 | 107,4 | 100,8 | 103,9 | 99,7 | 100,1 |
| | VIII | 103,7 | 107,1 | 101,8 | 104,2 | 100,1 | 100,2 |
| | IX | 104,0 | 107,0 | 99,7 | 105,2 | 99,8 | 100,3 |
| | X | 104,3 | 109,6 | 98,5 | 102,7 | 99,2 | 100,3 |
| | XI | 104,2 | 109,5 | 98,3 | 101,5 | 98,8 | 100,4 |
| | XII | 104,7 | 109,4 | 100,8 | 101,3 | 99,3 | 100,2 |
| 2013 | I | 105,2 | 111,2 | 101,6 | 100,7 | 99,5 | 99,9 |
| | II | 104,1 | 110,7 | 106,5 | 102,8 | 98,5 | 100,2 |
| | III | 103,9 | 110,0 | 98,7 | 102,9 | 98,9 | 99,3 |
| | IV | 103,3 | 107,8 | 100,0 | 103,3 | 97,8 | 98,0 |
| | V | 103,1 | 107,4 | 96,9 | 102,8 | 98,1 | 97,9 |

Indeksi cen življenjskih potrebščin (nadaljevanje)

Consumer price indices (continued)

| | | Prevoz <i>Transport</i> | Komunikacije <i>Communication</i> | Rekreacija in kultura <i>Recreation and culture</i> | Izobraževanje <i>Education</i> | Gostinske in nastanitvene storitve <i>Restaurants and hotels</i> | Raznovrstno blago in storitve <i>Miscellaneous goods and services</i> |
|---|------|----------------------------|--------------------------------------|--|-----------------------------------|--|---|
| December predhodnega leta = 100 <i>December of the previous year = 100</i> | | | | | | | |
| XII 2008 | | 94,6 | 95,7 | 103,6 | 106,1 | 107,7 | 103,4 |
| XII 2009 | | 102,9 | 98,1 | 101,7 | 102,6 | 102,6 | 103,6 |
| XII 2010 | | 100,3 | 103,2 | 100,4 | 100,7 | 88,9 | 100,6 |
| XII 2011 | | 101,4 | 96,7 | 98,8 | 101,6 | 102,2 | 102,8 |
| XII 2012 | | 103,4 | 98,9 | 100,2 | 104,7 | 109,3 | 102,4 |
| Predhodno obdobje = 100 <i>Previous period = 100</i> | | | | | | | |
| 2012 | VI | 99,2 | 99,0 | 102,7 | 100,0 | 99,7 | 99,7 |
| | VII | 99,6 | 101,1 | 102,3 | 100,0 | 100,1 | 101,6 |
| | VIII | 102,6 | 98,7 | 100,8 | 104,5 | 100,2 | 101,1 |
| | IX | 100,3 | 101,2 | 95,9 | 99,8 | 107,6 | 100,4 |
| | X | 99,5 | 99,0 | 96,9 | 100,0 | 99,8 | 99,6 |
| | XI | 99,1 | 100,0 | 100,0 | 100,1 | 99,9 | 100,0 |
| | XII | 100,0 | 99,6 | 99,7 | 99,8 | 99,9 | 99,9 |
| 2013 | I | 99,6 | 100,3 | 99,2 | 100,0 | 100,7 | 100,0 |
| | II | 100,9 | 99,2 | 100,9 | 100,3 | 99,8 | 100,0 |
| | III | 99,7 | 100,4 | 100,0 | 100,0 | 100,0 | 100,4 |
| | IV | 99,5 | 99,9 | 100,3 | 100,0 | 100,3 | 99,8 |
| | V | 99,0 | 99,4 | 101,0 | 100,0 | 100,5 | 100,3 |
| Isti mesec predhodnega leta = 100 <i>The same month of the previous year = 100</i> | | | | | | | |
| 2012 | VI | 102,6 | 97,2 | 101,6 | 101,3 | 102,1 | 100,6 |
| | VII | 102,4 | 96,9 | 101,3 | 101,3 | 101,4 | 102,5 |
| | VIII | 104,5 | 95,6 | 101,2 | 105,9 | 100,9 | 103,7 |
| | IX | 104,7 | 96,8 | 101,2 | 105,7 | 108,9 | 103,7 |
| | X | 103,9 | 98,4 | 100,1 | 104,8 | 109,1 | 103,1 |
| | XI | 103,3 | 96,7 | 100,9 | 105,0 | 109,7 | 102,9 |
| | XII | 103,4 | 98,9 | 100,2 | 104,7 | 109,3 | 102,4 |
| 2013 | I | 102,0 | 96,4 | 99,6 | 104,6 | 109,3 | 102,4 |
| | II | 101,9 | 95,4 | 99,6 | 104,7 | 109,2 | 102,5 |
| | III | 100,6 | 96,8 | 99,9 | 104,7 | 109,0 | 102,4 |
| | IV | 99,1 | 97,8 | 99,6 | 104,6 | 108,6 | 102,1 |
| | V | 99,1 | 97,7 | 99,5 | 104,6 | 108,6 | 102,9 |

Indeks cen industrijskih proizvodov pri proizvajalcih na domačem trgu, po namenskih skupinah (SKD 2008), Slovenija, mesečno
Output price indices of the domestic market, by main industrial groups (NACE Rev.2), Slovenia, monthly

| | | SKUPAJ (B+C+D+E) <i>Total (B+C+D+E)</i> | Surovine <i>Intermediate goods</i> | Energenti <i>Energy</i> | Proizvodi za investicije <i>Capital goods</i> | Proizvodi za široko porabo <i>Consumer goods</i> | Trajno blago za široko porabo <i>Durable consumer goods</i> | Netrajno blago za široko porabo <i>Non-durable consumer goods</i> |
|---|------|---|---|----------------------------|---|--|---|---|
| Predhodno obdobje = 100 <i>Previous period = 100</i> | | | | | | | | |
| 2008 | | 105,6 | 105,3 | 107,6 | 103,6 | 105,6 | 104,9 | 105,7 |
| 2009 | | 99,6 | 96,8 | 106,8 | 98,3 | 99,6 | 106,2 | 98,5 |
| 2010 | | 102,0 | 103,7 | 100,3 | 99,6 | 101,0 | 103,9 | 100,5 |
| 2011 | | 103,8 | 106,2 | 101,7 | 100,6 | 102,5 | 103,8 | 102,2 |
| 2012 | | 101,0 | 100,9 | 100,3 | 100,9 | 101,4 | 102,1 | 101,2 |
| 2012 | VI | 100,0 | 99,9 | 100,3 | 99,6 | 100,3 | 100,2 | 100,3 |
| | VII | 99,8 | 99,8 | 100,0 | 100,0 | 99,8 | 100,0 | 99,8 |
| | VIII | 100,1 | 100,2 | 100,1 | 99,8 | 100,1 | 100,0 | 100,2 |
| | IX | 100,0 | 99,8 | 100,0 | 100,3 | 100,2 | 100,0 | 100,3 |
| | X | 100,2 | 100,2 | 100,1 | 99,7 | 100,6 | 100,1 | 100,7 |
| | XI | 100,0 | 99,9 | 99,8 | 100,0 | 100,2 | 100,0 | 100,2 |
| | XII | 99,7 | 99,7 | 99,7 | 99,8 | 99,8 | 99,4 | 99,8 |
| 2013 | I | 100,0 | 100,5 | 99,2 | 100,3 | 99,5 | 100,0 | 99,4 |
| | II | 100,0 | 99,9 | 99,3 | 99,5 | 100,5 | 99,7 | 100,6 |
| | III | 100,3 | 100,2 | 102,4 | 100,2 | 99,9 | 99,7 | 99,9 |
| | IV | 100,0 | 99,7 | 100,2 | 100,2 | 100,3 | 100,1 | 100,3 |
| | V | 99,9 | 99,8 | 99,2 | 100,0 | 100,3 | 100,1 | 100,3 |
| Isti mesec predhodnega leta = 100 <i>The same month of the previous year = 100</i> | | | | | | | | |
| 2012 | VI | 100,8 | 100,8 | 100,3 | 101,3 | 100,9 | 102,6 | 100,5 |
| | VII | 100,9 | 100,8 | 100,1 | 101,0 | 101,2 | 101,9 | 101,0 |
| | VIII | 100,8 | 100,6 | 100,2 | 100,6 | 101,3 | 101,9 | 101,2 |
| | IX | 100,9 | 100,7 | 100,0 | 101,1 | 101,2 | 101,4 | 101,2 |
| | X | 101,2 | 101,0 | 100,2 | 100,4 | 102,1 | 101,5 | 102,2 |
| | XI | 101,3 | 101,2 | 100,1 | 100,7 | 102,1 | 101,6 | 102,3 |
| | XII | 101,0 | 101,3 | 99,7 | 100,3 | 101,4 | 101,0 | 101,5 |
| 2013 | I | 101,1 | 102,1 | 98,0 | 100,8 | 100,7 | 101,1 | 100,6 |
| | II | 101,1 | 101,8 | 98,5 | 100,0 | 101,5 | 100,8 | 101,7 |
| | III | 101,1 | 101,3 | 101,0 | 99,3 | 101,6 | 99,9 | 102,0 |
| | IV | 100,6 | 100,2 | 101,0 | 99,7 | 101,6 | 100,8 | 101,7 |
| | V | 100,1 | 99,4 | 100,3 | 99,5 | 101,4 | 99,3 | 101,8 |

Indeks cen industrijskih proizvodov pri proizvajalcih na domačem trgu, po dejavnostih (SKD 2008), Slovenija, mesečno

Output price indices of the domestic market, by activities (NACE Rev.2), Slovenia, monthly

| | Skupaj (B+C+D+E) Total (B+C+D+E) | B | C | D | E |
|---|---|--|---|---|---|
| | | Rudarstvo <i>Mining and quarrying</i> | Predelovalne dejavnosti <i>Manufacturing</i> | Oskrba z el. energijo, plinom in paro <i>El., gas, steam, air cond., supply</i> | Oskrba z vodo, rav.z odp., odp., san. okolja <i>Water supply, sewerage, waste</i> |
| Predhodno obdobje = 100 <i>Previous period = 100</i> | | | | | |
| 2008 | 105,6 | 102,7 | 105,2 | 110,0 | 103,4 |
| 2009 | 99,6 | 103,1 | 98,0 | 108,2 | 103,8 |
| 2010 | 102,0 | 100,4 | 102,1 | 98,7 | 108,5 |
| 2011 | 103,8 | 100,3 | 104,1 | 102,0 | 100,1 |
| 2012 | 101,0 | 100,5 | 101,1 | 100,2 | 101,0 |
| 2012 | VI | 100,0 | 100,0 | 100,4 | 100,0 |
| | VII | 99,8 | 100,0 | 99,9 | 101,5 |
| | VIII | 100,1 | 100,0 | 100,1 | 100,0 |
| | IX | 100,0 | 100,0 | 100,0 | 100,0 |
| | X | 100,2 | 99,7 | 100,2 | 100,0 |
| | XI | 100,0 | 100,0 | 99,8 | 100,0 |
| | XII | 99,7 | 100,0 | 99,6 | 100,0 |
| 2013 | I | 100,0 | 100,0 | 99,0 | 100,1 |
| | II | 100,0 | 101,1 | 99,2 | 100,5 |
| | III | 100,3 | 100,1 | 102,6 | 101,1 |
| | IV | 100,0 | 100,0 | 100,2 | 100,0 |
| | V | 99,9 | 100,0 | 99,1 | 100,0 |

Isti mesec predhodnega leta = 100
The same month of the previous year = 100

| | | | | | | |
|------|------|-------|-------|-------|-------|-------|
| 2012 | VI | 100,8 | 100,5 | 100,9 | 100,3 | 100,5 |
| | VII | 100,9 | 100,5 | 101,0 | 99,9 | 101,8 |
| | VIII | 100,8 | 100,7 | 100,9 | 100,1 | 101,6 |
| | IX | 100,9 | 100,7 | 101,0 | 99,9 | 101,6 |
| | X | 101,2 | 100,3 | 101,3 | 100,1 | 101,5 |
| | XI | 101,3 | 100,3 | 101,5 | 100,0 | 101,5 |
| | XII | 101,0 | 100,3 | 101,2 | 99,5 | 101,5 |
| 2013 | I | 101,1 | 100,3 | 101,4 | 97,6 | 101,6 |
| | II | 101,1 | 101,0 | 101,4 | 98,0 | 102,1 |
| | III | 101,1 | 101,1 | 101,1 | 100,8 | 103,1 |
| | IV | 100,6 | 101,0 | 100,6 | 100,8 | 103,1 |
| | V | 100,1 | 100,8 | 100,1 | 100,0 | 103,1 |

Indeks povprečnih vrednosti izvoza in uvoza

Unit value indices of exports and imports

| | Izvoz <i>Export</i> | | | | Uvoz <i>Import</i> | | | |
|--|------------------------|--|---|---|------------------------|--|---|---|
| | skupaj <i>total</i> | proizvodi za vmesno porabo <i>intermediate goods</i> | proizvodi za investicije <i>capital goods</i> | proizvodi za široko porabo <i>consumption goods</i> | skupaj <i>total</i> | proizvodi za vmesno porabo <i>intermediate goods</i> | proizvodi za investicije <i>capital goods</i> | proizvodi za široko porabo <i>consumption goods</i> |

Izračun iz podatkov v EUR, enako obdobje predhodnega leta = 100
Calculation from EUR values, the same period of the previous year = 100

| | | | | | | | | | |
|--------------------|---|-------|-------|-------|-------|-------|-------|-------|-------|
| 2008 | | 101,5 | 102,7 | 103,6 | 99,2 | 104,3 | 106,0 | 100,8 | 102,7 |
| 2009 | | 93,9 | 92,8 | 100,3 | 93,7 | 91,0 | 86,0 | 96,7 | 98,1 |
| 2010 | | 106,0 | 106,1 | 97,8 | 108,0 | 107,7 | 110,9 | 101,7 | 104,0 |
| 2011 | | 106,9 | 107,4 | 104,3 | 106,9 | 108,7 | 111,5 | 101,3 | 105,5 |
| 2012 ¹⁾ | | 101,1 | 100,0 | 101,7 | 102,9 | 101,7 | 102,1 | 101,2 | 100,8 |
| 2011 | 2 | 107,8 | 108,0 | 105,1 | 108,3 | 108,4 | 111,6 | 97,6 | 105,4 |
| | 3 | 105,7 | 107,0 | 103,2 | 104,4 | 107,3 | 109,0 | 101,9 | 105,7 |
| | 4 | 103,9 | 103,2 | 101,2 | 105,5 | 105,4 | 106,8 | 99,8 | 104,4 |
| 2012 ¹⁾ | 1 | 103,0 | 101,8 | 102,3 | 105,0 | 104,2 | 105,3 | 100,8 | 102,6 |
| | 2 | 100,6 | 99,8 | 99,8 | 102,2 | 100,1 | 99,8 | 101,3 | 100,4 |
| | 3 | 101,9 | 100,2 | 104,6 | 104,3 | 101,7 | 103,0 | 97,9 | 99,7 |
| | 4 | 99,9 | 98,0 | 103,5 | 101,8 | 100,9 | 100,8 | 103,8 | 100,1 |
| 2013 ¹⁾ | 1 | 98,1 | 97,9 | 102,5 | 97,6 | 99,2 | 98,4 | 99,4 | 101,0 |

1) Začasen podatek.
Provisional data.

Indeksi cen v kmetijstvu
Agricultural price indices

| | Indeksi cen inputov v kmetijstvu Agricultural input price indices | | | Indeksi cen kmetijskih pridelkov pri pridelovalcih Producer price indices of agricultural products | | |
|--|--|--|--|---|---|---|
| | skupaj (input 1 + input 2) <i>total (Input 1+ Input 2)</i> | proizvodi in storitve za tekočo porabo v kmetijstvu (input 1) <i>goods and services currently consumed in agriculture (Input 1)</i> | proizvodi in storitve za investicije v kmetijstvu (input 2) <i>goods and services contributing to agricultural investment (Input 2)</i> | skupaj <i>total</i> | rastlinski pridelki <i>crop output</i> | živali in živalski proizvodi <i>animals and animal products</i> |
| Predhodno obdobje = 100 Previous period = 100 | | | | | | |
| 2008 | 117,6 | 123,3 | 105,1 | 113,4 | 113,8 | 113,1 |
| 2009 | 93,8 | 89,1 | 106,0 | 85,8 | 79,9 | 89,2 |
| 2010 | 101,7 | 102,5 | 100,3 | 101,4 | 102,0 | 101,1 |
| 2011 | 110,6 | 114,0 | 102,9 | 109,8 | 108,2 | 110,7 |
| 2012 | 104,2 | 105,3 | 101,4 | 103,9 | 103,2 | 104,3 |
| 2012 | V | 99,8 | 99,7 | 100,2 | - | - |
| | VI | 100,4 | 100,4 | 100,1 | - | - |
| | VII | 99,9 | 99,8 | 100,1 | - | - |
| | VIII | 101,2 | 101,7 | 100,0 | - | - |
| | IX | 103,4 | 104,6 | 100,4 | - | - |
| | X | 99,7 | 99,7 | 100,1 | - | - |
| | XI | 99,7 | 99,5 | 100,0 | - | - |
| | XII | 99,7 | 99,6 | 100,0 | - | - |
| 2013 | I | 101,4 | 101,7 | 100,7 | - | - |
| | II | 100,3 | 100,6 | 100,0 | - | - |
| | III | 100,2 | 100,1 | 100,1 | - | - |
| | IV | 99,8 | 99,7 | 100,1 | - | - |
| Isti mesec predhodnega leta = 100 The same month of the previous year = 100 | | | | | | |
| 2012 | V | 102,4 | 102,9 | 101,4 | 101,1 | 94,8 |
| | VI | 102,7 | 103,2 | 101,4 | 102,2 | 97,0 |
| | VII | 102,6 | 103,1 | 101,3 | 100,9 | 100,1 |
| | VIII | 103,5 | 104,3 | 101,2 | 103,9 | 107,1 |
| | IX | 106,7 | 108,8 | 101,4 | 111,8 | 123,7 |
| | X | 106,0 | 107,8 | 101,4 | 109,7 | 119,0 |
| | XI | 107,1 | 109,3 | 101,5 | 106,8 | 115,4 |
| | XII | 106,9 | 108,8 | 102,1 | 106,9 | 113,4 |
| 2013 | I | 107,7 | 109,5 | 102,9 | 109,3 | 138,6 |
| | II | 107,4 | 109,4 | 102,5 | 107,5 | 135,1 |
| | III | 106,7 | 108,5 | 101,9 | 109,6 | 129,2 |
| | IV | 105,6 | 107,1 | 101,7 | 109,9 | 128,5 |

Več podatkov in metodološka pojasnila s področja cen boste našli na spletnih naslovih:
http://www.stat.si/tema_ekonomsko_cene.asp
http://www.stat.si/tema_ekonomsko_zunanja.asp
http://www.stat.si/tema_okolje_kmetijstvo.asp

More data and methodological explanations on prices are available on the websites:
http://www.stat.si/eng/tema_ekonomsko_cene.asp
http://www.stat.si/eng/tema_ekonomsko_zunanja.asp
http://www.stat.si/eng/tema_okolje_kmetijstvo.asp

PLAČE
EARNINGS

Povprečne mesečne plače pri pravnih osebah po institucionalnih sektorjih

Average monthly earnings by legal persons by institutional sectors

| | | Bruto plača <i>Gross earnings</i> | | | | | | Neto plača <i>Net earnings</i> | |
|--------|------|--------------------------------------|--|---------------------------|---|--|------------------------|-----------------------------------|-----------------------|
| | | skupaj <i>total</i> | vrste pravnih oseb <i>type of legal persons</i> | | institucionalni sektorji <i>institutional sectors</i> | | | | |
| | | | javne <i>public</i> | zasebne <i>private</i> | nefinančne družbe <i>nonfinancial companies</i> | finančne družbe <i>financial companies</i> | država <i>state</i> | | drugo <i>other</i> |
| EUR | | | | | | | | | |
| Ø 2008 | | 1.391,43 | 1.658,26 | 1.261,17 | 1.280,59 | 2.111,78 | 1.684,74 | 1.394,71 | 899,80 |
| Ø 2009 | | 1.438,96 | 1.746,24 | 1.281,52 | 1.300,87 | 2.115,98 | 1.802,12 | 1.451,00 | 930,00 |
| Ø 2010 | | 1.494,88 | 1.760,91 | 1.353,41 | 1.369,00 | 2.144,59 | 1.802,12 | 1.504,57 | 966,62 |
| Ø 2011 | | 1.524,65 | 1.778,45 | 1.388,65 | 1.405,50 | 2.180,51 | 1.801,27 | 1.525,61 | 987,39 |
| Ø 2012 | | 1.525,47 | 1.762,88 | 1.395,84 | 1.416,61 | 2.196,33 | 1.761,15 | 1.522,23 | 991,44 |
| 2012 | V | 1.535,93 | 1.790,07 | 1.396,65 | 1.416,62 | 2.156,78 | 1.808,67 | 1.555,92 | 996,62 |
| | VI | 1.501,40 | 1.747,89 | 1.366,71 | 1.388,74 | 2.144,43 | 1.752,71 | 1.516,11 | 978,99 |
| | VII | 1.498,05 | 1.725,75 | 1.373,47 | 1.392,05 | 2.158,88 | 1.726,81 | 1.506,84 | 976,81 |
| | VIII | 1.512,95 | 1.731,39 | 1.393,82 | 1.412,11 | 2.167,07 | 1.728,80 | 1.510,08 | 985,55 |
| | IX | 1.489,00 | 1.734,51 | 1.354,74 | 1.377,38 | 2.154,30 | 1.734,23 | 1.491,64 | 972,73 |
| | X | 1.515,95 | 1.733,23 | 1.397,17 | 1.417,40 | 2.140,03 | 1.728,58 | 1.498,15 | 986,81 |
| | XI | 1.611,93 | 1.791,83 | 1.513,79 | 1.533,36 | 2.408,25 | 1.743,23 | 1.534,42 | 1.035,01 |
| | XII | 1.534,54 | 1.782,87 | 1.398,56 | 1.430,22 | 2.211,24 | 1.748,82 | 1.534,84 | 1.000,21 |
| 2013 | I | 1.523,80 | 1.754,05 | 1.397,13 | 1.423,42 | 2.180,46 | 1.729,06 | 1.484,11 | 998,18 |
| | II | 1.497,55 | 1.722,63 | 1.373,20 | 1.390,85 | 2.157,20 | 1.719,24 | 1.469,76 | 982,68 |
| | III | 1.520,08 | 1.736,33 | 1.400,93 | 1.420,75 | 2.182,88 | 1.721,15 | 1.482,53 | 993,70 |
| | IV | 1.516,82 | 1.739,78 | 1.394,00 | 1.414,32 | 2.186,60 | 1.725,77 | 1.497,23 | 993,16 |

Indeksi povprečnih mesečnih plač pri pravnih osebah

Indices of average monthly earnings by legal persons

| | | Nominalni <i>Nominal</i> | | Realni <i>Real</i> | | Nominalni <i>Nominal</i> | | Realni <i>Real</i> | |
|--------|------|---|--------------------|-----------------------|--------------------|---|--------------------|-----------------------|--------------------|
| | | bruto <i>gross</i> | neto <i>net</i> | bruto <i>gross</i> | neto <i>net</i> | bruto <i>gross</i> | neto <i>net</i> | bruto <i>gross</i> | neto <i>net</i> |
| | | predhodno obdobje = 100 <i>previous period = 100</i> | | | | enako obdobje predhodnega leta = 100 <i>the same period of the previous year = 100</i> | | | |
| Ø 2008 | | 108,3 | 107,8 | 102,5 | 102,0 | 108,3 | 107,8 | 102,5 | 102,0 |
| Ø 2009 | | 103,4 | 103,4 | 102,5 | 102,5 | 103,4 | 103,4 | 102,5 | 102,5 |
| Ø 2010 | | 103,9 | 103,9 | 102,1 | 102,1 | 103,9 | 103,9 | 102,1 | 102,1 |
| Ø 2011 | | 102,2 | 102,2 | 100,2 | 100,3 | 102,2 | 102,2 | 100,2 | 100,3 |
| Ø 2012 | | 100,1 | 100,4 | 97,6 | 97,9 | 100,1 | 100,4 | 97,6 | 97,9 |
| 2012 | V | 101,1 | 100,9 | 100,5 | 100,3 | 101,3 | 101,4 | 98,9 | 99,0 |
| | VI | 97,8 | 98,2 | 98,4 | 98,8 | 98,7 | 99,3 | 96,5 | 97,1 |
| | VII | 99,8 | 99,8 | 100,8 | 100,8 | 99,9 | 100,2 | 97,6 | 97,9 |
| | VIII | 101,0 | 100,9 | 100,3 | 100,2 | 99,3 | 99,7 | 96,5 | 96,9 |
| | IX | 98,4 | 98,7 | 97,3 | 97,6 | 98,8 | 99,4 | 95,6 | 96,2 |
| | X | 101,8 | 101,4 | 101,7 | 101,3 | 100,4 | 100,7 | 97,8 | 98,1 |
| | XI | 106,3 | 104,9 | 106,4 | 105,0 | 97,6 | 98,2 | 95,4 | 96,0 |
| | XII | 95,2 | 96,6 | 95,5 | 96,9 | 99,3 | 100,1 | 96,7 | 97,5 |
| 2013 | I | 99,3 | 99,8 | 100,1 | 100,6 | 99,7 | 100,5 | 97,4 | 98,1 |
| | II | 98,3 | 98,4 | 97,5 | 97,6 | 98,3 | 99,4 | 95,7 | 96,8 |
| | III | 101,5 | 101,1 | 101,2 | 100,8 | 99,0 | 99,8 | 97,1 | 97,8 |
| | IV | 99,8 | 99,9 | 99,1 | 99,2 | 99,8 | 100,6 | 98,3 | 99,1 |

Povprečne mesečne bruto plače pri pravnih osebah po področjih dejavnosti

Average monthly gross earnings by legal persons by activities

| | Skupaj Total | A | B | C | D | E | F | G | H | I | |
|--------|-----------------|--|--|---|--|--|-------------------------------------|---|---|--|----------|
| | | Kmetijstvo, lov, gozdarstvo, ribištvo <i>Agriculture, hunting, forestry and fishing</i> | Rudarstvo <i>Mining and quarrying</i> | Predelovalne dejavnosti <i>Manufacturing</i> | Oskrba z el. energijo, plinom in paro <i>Electricity, gas, steam and air cond. supply</i> | Oskrba z vodo rav. z odp., odp., san.okolja <i>Water supply sewerage, waste management and remediation act.</i> | Gradbeništvo <i>Construction</i> | Trgovina; vzdrževanje in popravila motornih vozil <i>Wholesale, retail; repair of motor vehicles</i> | Promet in skladiščenje <i>Transportation and storage</i> | Gostinstvo <i>Accommodation and food service activities</i> | |
| EUR | | | | | | | | | | | |
| Ø 2008 | 1.391,43 | 1.200,53 | 1.815,29 | 1.193,49 | 1.946,85 | 1.385,58 | 1.148,32 | 1.253,75 | 1.382,83 | 1.016,45 | |
| Ø 2009 | 1.438,96 | 1.198,03 | 1.831,20 | 1.203,38 | 2.020,95 | 1.413,04 | 1.160,16 | 1.277,51 | 1.393,16 | 1.032,97 | |
| Ø 2010 | 1.494,88 | 1.267,00 | 1.904,97 | 1.311,57 | 2.095,67 | 1.444,70 | 1.211,63 | 1.325,08 | 1.421,14 | 1.074,27 | |
| Ø 2011 | 1.524,65 | 1.305,88 | 1.978,29 | 1.362,79 | 2.144,83 | 1.443,42 | 1.235,95 | 1.362,26 | 1.459,76 | 1.096,99 | |
| Ø 2012 | 1.525,47 | 1.290,98 | 2.052,14 | 1.397,25 | 2.215,83 | 1.444,24 | 1.205,65 | 1.373,59 | 1.453,93 | 1.088,18 | |
| 2012 | V | 1.535,93 | 1.293,50 | 2.140,56 | 1.391,50 | 2.193,45 | 1.450,56 | 1.224,16 | 1.369,59 | 1.445,12 | 1.103,23 |
| | VI | 1.501,40 | 1.269,00 | 2.129,36 | 1.359,13 | 2.240,45 | 1.408,45 | 1.186,25 | 1.352,13 | 1.428,53 | 1.086,94 |
| | VII | 1.498,05 | 1.276,91 | 1.975,16 | 1.374,29 | 2.112,72 | 1.444,14 | 1.194,08 | 1.347,31 | 1.435,44 | 1.083,00 |
| | VIII | 1.512,95 | 1.296,32 | 2.016,76 | 1.402,62 | 2.178,11 | 1.440,51 | 1.212,96 | 1.356,04 | 1.432,18 | 1.101,32 |
| | IX | 1.489,00 | 1.242,90 | 1.958,24 | 1.347,12 | 2.201,25 | 1.379,87 | 1.173,03 | 1.331,35 | 1.484,14 | 1.063,76 |
| | X | 1.515,95 | 1.304,78 | 1.983,14 | 1.408,09 | 2.211,74 | 1.455,30 | 1.225,24 | 1.369,87 | 1.439,49 | 1.075,87 |
| | XI | 1.611,93 | 1.420,92 | 2.466,73 | 1.552,82 | 2.544,78 | 1.571,69 | 1.234,20 | 1.489,32 | 1.587,09 | 1.105,92 |
| | XII | 1.534,54 | 1.278,58 | 1.930,64 | 1.394,89 | 2.514,11 | 1.479,66 | 1.189,55 | 1.390,49 | 1.432,42 | 1.089,11 |
| 2013 | I | 1.523,80 | 1.312,12 | 2.248,21 | 1.424,42 | 2.201,31 | 1.466,35 | 1.199,40 | 1.363,81 | 1.458,25 | 1.081,50 |
| | II | 1.497,55 | 1.193,17 | 2.007,65 | 1.407,19 | 2.130,04 | 1.410,77 | 1.165,00 | 1.343,55 | 1.394,04 | 1.060,87 |
| | III | 1.520,08 | 1.296,62 | 2.034,64 | 1.419,06 | 2.329,83 | 1.426,95 | 1.171,19 | 1.375,67 | 1.422,08 | 1.075,16 |
| | IV | 1.516,82 | 1.285,67 | 1.880,63 | 1.414,76 | 2.251,17 | 1.431,40 | 1.179,28 | 1.378,66 | 1.455,62 | 1.090,20 |

| | J | K | L | M | N | O | P | Q | R | S | |
|--------|--|---|--|--|---|--|-----------------------------------|--|---|---|----------|
| | Informacijske in komunikacijske dejavnosti <i>Information and communication</i> | Finančne in zavarovalne dejavnosti <i>Financial and insurance activities</i> | Poslovanje z nepremičninami <i>Real estate activities</i> | Strokovne, znanstvene in tehnične dejavnosti <i>Professional, scientific and technical activities</i> | Druge raznovrstne poslovne dejavnosti <i>Administrative and support service activities</i> | Dej. javne uprave in obrambe, obvezne socialne varnosti <i>Public administration, defence, compulsory social security</i> | Izobraževanje <i>Education</i> | Zdravstvo, socialno varstvo <i>Human health and social work</i> | Kulturne, razvedrilne in rekreacijske dejavnosti <i>Arts, entertainment and recreation</i> | Druge dejavnosti <i>Other service activities</i> | |
| EUR | | | | | | | | | | | |
| Ø 2008 | 2.010,87 | 2.137,05 | 1.408,42 | 1.701,96 | 898,92 | 1.689,35 | 1.659,25 | 1.565,58 | 1.659,18 | 1.324,30 | |
| Ø 2009 | 2.038,65 | 2.122,72 | 1.435,09 | 1.737,98 | 914,93 | 1.788,30 | 1.719,27 | 1.752,78 | 1.723,15 | 1.340,92 | |
| Ø 2010 | 2.092,15 | 2.144,81 | 1.477,74 | 1.765,21 | 952,15 | 1.778,20 | 1.730,26 | 1.746,86 | 1.731,32 | 1.397,40 | |
| Ø 2011 | 2.110,90 | 2.158,65 | 1.520,36 | 1.757,35 | 985,27 | 1.784,27 | 1.733,58 | 1.735,19 | 1.719,70 | 1.409,41 | |
| Ø 2012 | 2.101,97 | 2.183,03 | 1.512,40 | 1.738,42 | 991,65 | 1.752,03 | 1.676,80 | 1.712,37 | 1.672,08 | 1.397,11 | |
| 2012 | V | 2.098,11 | 2.144,23 | 1.489,92 | 1.748,68 | 991,18 | 1.792,59 | 1.744,93 | 1.740,62 | 1.692,00 | 1.414,46 |
| | VI | 2.056,04 | 2.133,31 | 1.492,81 | 1.692,17 | 972,72 | 1.739,05 | 1.669,02 | 1.710,35 | 1.650,19 | 1.388,81 |
| | VII | 2.061,28 | 2.143,31 | 1.478,30 | 1.706,88 | 981,36 | 1.730,44 | 1.620,61 | 1.694,82 | 1.623,63 | 1.379,09 |
| | VIII | 2.081,01 | 2.151,56 | 1.481,03 | 1.739,13 | 989,90 | 1.731,33 | 1.620,55 | 1.700,34 | 1.655,84 | 1.386,00 |
| | IX | 2.048,42 | 2.135,57 | 1.467,10 | 1.677,66 | 969,31 | 1.729,69 | 1.643,91 | 1.688,73 | 1.607,21 | 1.384,83 |
| | X | 2.070,83 | 2.127,51 | 1.484,54 | 1.732,12 | 999,49 | 1.717,86 | 1.641,87 | 1.685,48 | 1.641,66 | 1.380,88 |
| | XI | 2.173,17 | 2.388,55 | 1.674,08 | 1.845,40 | 1.040,93 | 1.747,06 | 1.646,91 | 1.696,54 | 1.691,69 | 1.430,05 |
| | XII | 2.202,07 | 2.191,28 | 1.566,52 | 1.785,82 | 991,62 | 1.750,90 | 1.641,59 | 1.734,37 | 1.681,93 | 1.409,03 |
| 2013 | I | 2.073,54 | 2.167,63 | 1.485,20 | 1.735,61 | 979,95 | 1.753,33 | 1.629,21 | 1.682,61 | 1.623,54 | 1.406,82 |
| | II | 2.039,50 | 2.142,94 | 1.478,15 | 1.646,84 | 967,80 | 1.724,46 | 1.630,44 | 1.672,96 | 1.586,54 | 1.382,51 |
| | III | 2.168,26 | 2.173,41 | 1.516,63 | 1.704,96 | 974,14 | 1.715,34 | 1.638,44 | 1.682,26 | 1.617,53 | 1.392,53 |
| | IV | 2.023,82 | 2.172,74 | 1.484,56 | 1.679,12 | 984,63 | 1.724,64 | 1.638,04 | 1.690,49 | 1.632,84 | 1.400,26 |

Povprečne mesečne neto plače pri pravnih osebah po področjih dejavnosti
Average monthly net earnings by legal persons by activities

| | | A | B | C | D | E | F | G | H | I | |
|-----------------|------|---|--|--|---|---|-------------------------------------|---|--|---|--------|
| Skupaj Total | | Kmetijstvo, lov, gozdarstvo, ribištvo <i>Agriculture, hunting, forestry and fishing</i> | Rudarstvo <i>Mining and quarrying</i> | Predelovalne dejavnosti <i>Manufac- turing</i> | Oskrba z el. energijo, plinom in paro <i>Electricity, gas, steam and air cond. supply</i> | Oskrba z vodo rav., z odpl., odp., san.okolja <i>Water supply sewerage, waste management and reme- diation act.</i> | Gradbeništvo <i>Construction</i> | Trgovina; vzdrževanje in popravila motornih vozil <i>Wholesale, retail; repair of motor vehicles</i> | Promet in skladiščenje <i>Transport- ation and storage</i> | Gostinstvo <i>Accomoda- tion and food service activities</i> | |
| EUR | | | | | | | | | | | |
| Ø 2008 | | 899,80 | 801,70 | 1.172,68 | 791,26 | 1.246,98 | 907,79 | 752,59 | 814,21 | 904,62 | 681,11 |
| Ø 2009 | | 930,00 | 804,06 | 1.182,84 | 801,21 | 1.271,79 | 925,25 | 762,22 | 830,37 | 917,33 | 692,67 |
| Ø 2010 | | 966,62 | 847,41 | 1.223,22 | 867,58 | 1.322,10 | 946,62 | 798,81 | 861,97 | 935,33 | 724,00 |
| Ø 2011 | | 987,39 | 873,14 | 1.263,09 | 899,74 | 1.341,25 | 947,61 | 827,66 | 887,08 | 958,66 | 744,65 |
| Ø 2012 | | 991,44 | 864,00 | 1.305,74 | 921,09 | 1.371,07 | 952,41 | 811,60 | 896,19 | 957,36 | 741,09 |
| 2012 | V | 996,62 | 867,03 | 1.349,58 | 918,87 | 1.361,07 | 955,72 | 824,42 | 894,04 | 952,52 | 749,44 |
| | VI | 978,99 | 854,50 | 1.350,70 | 901,14 | 1.395,00 | 932,58 | 801,29 | 884,93 | 944,29 | 741,78 |
| | VII | 976,81 | 858,97 | 1.271,51 | 908,28 | 1.319,68 | 949,86 | 805,35 | 882,04 | 946,41 | 738,51 |
| | VIII | 985,55 | 870,18 | 1.288,71 | 925,33 | 1.357,50 | 951,67 | 816,28 | 887,49 | 944,47 | 750,90 |
| | IX | 972,73 | 839,57 | 1.254,13 | 896,29 | 1.363,29 | 917,42 | 792,63 | 873,25 | 977,80 | 727,06 |
| | X | 986,81 | 876,23 | 1.266,75 | 928,38 | 1.374,65 | 959,78 | 821,05 | 895,44 | 947,82 | 735,02 |
| | XI | 1.035,01 | 900,22 | 1.521,02 | 1.000,88 | 1.523,51 | 1.014,66 | 827,39 | 956,63 | 1.030,32 | 741,88 |
| | XII | 1.000,21 | 861,11 | 1.249,10 | 919,73 | 1.508,03 | 976,16 | 799,55 | 909,54 | 944,65 | 744,94 |
| 2013 | I | 998,18 | 882,52 | 1.424,39 | 943,89 | 1.382,67 | 971,77 | 811,05 | 896,12 | 959,10 | 742,75 |
| | II | 982,68 | 812,93 | 1.292,31 | 929,78 | 1.347,28 | 940,55 | 790,88 | 885,42 | 925,63 | 729,90 |
| | III | 993,70 | 878,98 | 1.312,90 | 937,01 | 1.410,76 | 947,39 | 794,79 | 898,82 | 940,35 | 737,64 |
| | IV | 993,16 | 870,36 | 1.224,80 | 936,78 | 1.370,30 | 949,79 | 798,96 | 903,20 | 958,31 | 746,39 |

| | | J | K | L | M | N | O | P | Q | R | S |
|---|------|---|---|---|--|---|--|--|--|--|--------|
| Informacijske in komuni- kacijske dejavnosti <i>Information and commu- nication</i> | | Finančne in zavarovalne dejavnosti <i>Financial and insurance activities</i> | Poslovanje z nepremi- činami <i>Real estate activities</i> | Strokovne, znanstvene in tehnične dejavnosti <i>Professional, scientific and technical activities</i> | Druge raznovrstne poslovne dejavnosti <i>Administra- tive and support service activities</i> | Dej. javne uprave in obrambe, obvezne socialne varnosti <i>Public admi- nistration, defence, compulsory social security</i> | Izobraže- vanje <i>Education</i> | Zdravstvo, socialno varstvo <i>Human health and social work</i> | Kulturne, razvedrilne in rekreacijske dejavnosti <i>Arts, enter- tainment and recreation</i> | Druge dejavnosti <i>Other service activities</i> | |
| EUR | | | | | | | | | | | |
| Ø 2008 | | 1.230,37 | 1.291,27 | 898,14 | 1.058,53 | 612,93 | 1.081,18 | 1.069,96 | 1.000,40 | 1.052,92 | 849,98 |
| Ø 2009 | | 1.252,02 | 1.289,87 | 920,63 | 1.083,35 | 625,47 | 1.141,89 | 1.106,29 | 1.105,00 | 1.093,85 | 862,03 |
| Ø 2010 | | 1.284,31 | 1.311,10 | 951,76 | 1.103,40 | 656,06 | 1.139,96 | 1.115,31 | 1.105,63 | 1.103,36 | 900,92 |
| Ø 2011 | | 1.298,62 | 1.319,21 | 982,75 | 1.103,51 | 681,83 | 1.144,67 | 1.118,82 | 1.102,16 | 1.103,78 | 913,89 |
| Ø 2012 | | 1.301,44 | 1.338,10 | 980,84 | 1.098,22 | 688,82 | 1.133,85 | 1.092,81 | 1.094,84 | 1.084,73 | 908,61 |
| 2012 | V | 1.299,35 | 1.314,04 | 965,72 | 1.103,84 | 688,66 | 1.151,55 | 1.127,46 | 1.107,41 | 1.092,90 | 917,78 |
| | VI | 1.279,50 | 1.312,05 | 969,74 | 1.075,15 | 676,58 | 1.126,84 | 1.087,87 | 1.094,07 | 1.073,12 | 903,83 |
| | VII | 1.282,02 | 1.317,70 | 962,61 | 1.084,29 | 684,22 | 1.121,94 | 1.062,76 | 1.084,72 | 1.058,41 | 899,47 |
| | VIII | 1.286,06 | 1.321,53 | 964,45 | 1.099,85 | 688,74 | 1.125,23 | 1.063,28 | 1.088,93 | 1.074,18 | 902,10 |
| | IX | 1.268,29 | 1.317,74 | 958,13 | 1.068,74 | 676,70 | 1.123,66 | 1.075,12 | 1.081,72 | 1.047,85 | 900,85 |
| | X | 1.283,60 | 1.311,18 | 966,19 | 1.095,38 | 693,51 | 1.116,07 | 1.073,25 | 1.079,44 | 1.066,08 | 897,89 |
| | XI | 1.334,60 | 1.444,74 | 1.063,93 | 1.144,72 | 714,67 | 1.133,74 | 1.075,63 | 1.086,16 | 1.093,26 | 924,30 |
| | XII | 1.369,43 | 1.349,87 | 1.011,04 | 1.127,95 | 691,46 | 1.146,55 | 1.082,78 | 1.113,87 | 1.100,48 | 917,32 |
| 2013 | I | 1.295,56 | 1.344,07 | 974,72 | 1.107,56 | 685,20 | 1.148,61 | 1.075,72 | 1.085,05 | 1.067,16 | 922,64 |
| | II | 1.277,13 | 1.329,67 | 967,91 | 1.059,14 | 678,39 | 1.132,40 | 1.076,94 | 1.081,36 | 1.038,80 | 910,47 |
| | III | 1.346,31 | 1.342,53 | 990,31 | 1.086,20 | 682,24 | 1.127,03 | 1.080,83 | 1.086,08 | 1.064,02 | 915,66 |
| | IV | 1.270,89 | 1.344,64 | 973,20 | 1.074,25 | 688,00 | 1.131,77 | 1.080,61 | 1.091,58 | 1.071,11 | 920,02 |

Več podatkov in metodološka pojasnila s področja plač boste našli na spletnem naslovu:
http://www.stat.si/tema_demografsko_trg.asp

More data and methodological explanations on earnings are available on the website:
http://www.stat.si/eng/tema_demografsko_trg.asp

AKTIVNO PREBIVALSTVO
LABOUR FORCE**Aktivno prebivalstvo po anketi o delovni sili**
Labour force by the Labour Force Survey

| | Skupaj Total | Delovno aktivni Employed persons | | | | Brezposelni Unemployed persons | |
|--------|-----------------|-------------------------------------|------------------------|--|--|-----------------------------------|-----|
| | | skupaj total | zaposleni employees | samozaposleni self-employed persons | pomagajoči družinski člani unpaid family workers | | |
| | | 1.000 | | | | | |
| Ø 2008 | 1.042 | 996 | 855 | 99 | 42 | 46 | |
| Ø 2009 | 1.042 | 981 | 822 | 105 | 54 | 61 | |
| Ø 2010 | 1.042 | 966 | 799 | 119 | 47 | 76 | |
| Ø 2011 | 1.020 | 936 | 779 | 118 | 40 | 84 | |
| Ø 2012 | 1.014 | 924 | 774 | 113 | 37 | 90 | |
| 2011 | 2 | 1.017 | 938 | 776 | 124 | 38 | 79 |
| | 3 | 1.025 | 945 | 784 | 113 | 48 | 81 |
| | 4 | 1.023 | 933 | 782 | 115 | 37 | 89 |
| 2012 | 1 | 1.014 | 927 | 772 | 117 | 38 | 87 |
| | 2 | 1.003 | 920 | 772 | 112 | 36 | 82 |
| | 3 | 1.019 | 925 | 780 | 108 | 37 | 94 |
| | 4 | 1.020 | 922 | 771 | 114 | 38 | 97 |
| 2013 | 1 | 999 | 888 | 747 | 99 | 42 | 111 |

Mere aktivnosti prebivalstva po anketi o delovni sili po spolu
Measures of activity by the Labour Force Survey by sex

| | | Stopnja aktivnosti Activity rate | | | Stopnja delovne aktivnosti Employment rate | | | Stopnja brezposelnosti Unemployment rate | | |
|--------|---|-------------------------------------|--------------|-----------------|---|--------------|-----------------|---|--------------|-----------------|
| | | skupaj total | moški men | ženske women | skupaj total | moški men | ženske women | skupaj total | moški men | ženske women |
| | | % | | | | | | | | |
| Ø 2008 | | 59,5 | 65,7 | 53,6 | 56,9 | 63,0 | 51,0 | 4,4 | 4,0 | 4,9 |
| Ø 2009 | | 59,5 | 65,5 | 53,6 | 56,0 | 61,6 | 50,5 | 5,9 | 5,9 | 5,8 |
| Ø 2010 | | 59,2 | 65,3 | 53,3 | 54,9 | 60,4 | 49,5 | 7,3 | 7,4 | 7,1 |
| Ø 2011 | | 57,9 | 63,7 | 52,4 | 53,2 | 58,5 | 48,1 | 8,2 | 8,2 | 8,2 |
| Ø 2012 | | 57,6 | 63,1 | 52,3 | 52,5 | 57,8 | 47,3 | 8,9 | 8,4 | 9,4 |
| 2011 | 2 | 57,8 | 63,7 | 52,1 | 53,3 | 58,6 | 48,2 | 7,8 | 8,0 | 7,5 |
| | 3 | 58,2 | 64,1 | 52,6 | 53,7 | 59,0 | 48,5 | 7,9 | 7,9 | 7,7 |
| | 4 | 58,1 | 63,4 | 52,9 | 53,0 | 58,2 | 48,0 | 8,7 | 8,2 | 9,3 |
| 2012 | 1 | 57,6 | 62,5 | 52,8 | 52,6 | 57,2 | 48,2 | 8,6 | 8,4 | 8,8 |
| | 2 | 56,9 | 62,4 | 51,6 | 52,3 | 57,6 | 47,1 | 8,2 | 7,7 | 8,8 |
| | 3 | 57,9 | 63,5 | 52,4 | 52,6 | 58,1 | 47,2 | 9,2 | 8,5 | 10,0 |
| | 4 | 57,9 | 63,8 | 52,2 | 52,4 | 58,0 | 46,9 | 9,6 | 9,1 | 10,1 |
| 2013 | 1 | 56,7 | 62,6 | 51,0 | 50,4 | 55,9 | 45,1 | 11,1 | 10,7 | 11,7 |

Mere aktivnosti prebivalstva po anketi o delovni sili po starostnih skupinah
Measures of activity by the Labour Force Survey by age groups

| | | Stopnja aktivnosti Activity rate | | | | | Stopnja delovne aktivnosti Employment rate | | | | | Stopnja brezposelnosti Unemployment rate | | | |
|--------|---|-------------------------------------|--------------------------|-------|-------|------|---|--------------------------|-------|-------|------|---|--------------------------|-------|--------------------------|
| | | skupaj total | 15-24 let 15-24 years | 25-49 | 50-64 | 65 + | skupaj total | 15-24 let 15-24 years | 25-49 | 50-64 | 65 + | skupaj total | 15-24 let 15-24 years | 25-49 | 50-64 let 50-64 years |
| | | % | | | | | | | | | | | | | |
| Ø 2008 | | 59,5 | 43,0 | 92,1 | 51,6 | 6,4 | 56,9 | 38,4 | 88,6 | 49,8 | 6,4 | 4,4 | 10,6 | 3,8 | 3,6 |
| Ø 2009 | | 59,5 | 41,0 | 91,5 | 53,9 | 7,6 | 56,0 | 35,3 | 86,5 | 51,6 | 7,6 | 5,9 | 13,8 | 5,5 | 4,2 |
| Ø 2010 | | 59,2 | 40,0 | 91,6 | 53,1 | 7,3 | 54,9 | 34,1 | 85,0 | 50,5 | 7,3 | 7,3 | 14,7 | 7,3 | 4,9 |
| Ø 2011 | | 57,9 | 37,5 | 91,8 | 50,3 | 6,3 | 53,2 | 31,6 | 84,6 | 46,7 | 6,3 | 8,2 | 15,9 | 7,8 | 7,0 |
| Ø 2012 | | 57,6 | 34,5 | 92,2 | 51,3 | 5,0 | 52,5 | 27,3 | 84,4 | 47,9 | 5,0 | 8,9 | 20,8 | 8,5 | 6,6 |
| 2011 | 2 | 57,8 | 35,7 | 91,5 | 50,3 | 6,3 | 53,3 | 30,9 | 84,8 | 46,3 | 6,3 | 7,8 | 13,4 | 7,3 | 7,9 |
| | 3 | 58,2 | 40,4 | 91,7 | 50,6 | 6,1 | 53,7 | 34,7 | 84,7 | 47,3 | 6,1 | 7,9 | 14,0 | 7,6 | 6,7 |
| | 4 | 58,1 | 38,6 | 91,9 | 51,1 | 5,9 | 53,0 | 31,9 | 84,2 | 47,7 | 5,9 | 8,7 | 17,4 | 8,5 | 6,7 |
| 2012 | 1 | 57,6 | 34,4 | 92,0 | 50,9 | 5,6 | 52,6 | 27,9 | 84,2 | 47,7 | 5,6 | 8,6 | 18,9 | 8,4 | 6,3 |
| | 2 | 56,9 | 31,3 | 91,9 | 50,2 | 5,2 | 52,3 | 25,8 | 84,6 | 46,8 | 5,2 | 8,2 | 17,7 | 7,9 | 6,7 |
| | 3 | 57,9 | 37,1 | 92,6 | 51,2 | 4,3 | 52,6 | 29,2 | 84,5 | 47,9 | 4,3 | 9,2 | 21,4 | 8,8 | 6,5 |
| | 4 | 57,9 | 34,9 | 92,4 | 52,7 | 4,9 | 52,4 | 26,3 | 84,1 | 48,9 | 4,9 | 9,6 | 24,8 | 8,9 | 7,0 |
| 2013 | 1 | 56,7 | 32,2 | 92,2 | 51,8 | 4,1 | 50,4 | 24,7 | 82,7 | 46,4 | 4,1 | 11,1 | 23,3 | 10,3 | 10,4 |

Aktivno prebivalstvo po administrativnih virih

Labour force by administrative sources

| | | Skupaj <i>Total</i> | Delovno aktivno prebivalstvo <i>Persons in employment</i> | | | | Registrirane brezposelne osebe ¹⁾ <i>Registered unemployed persons¹⁾</i> | |
|---|------|------------------------|--|--|---|---------------------------|---|--|
| | | | skupaj <i>total</i> | zaposlene osebe <i>persons in paid employment</i> | samozaposlene osebe <i>self-employed persons</i> | kmetije <i>farmers</i> | število <i>number</i> | stopnja registrirane brezposelnosti <i>registered unemployment rate</i> |
| Ø 2008 | | 942.473 | 879.257 | 789.863 | 89.394 | 33.952 | 63.215 | 6,7 |
| Ø 2009 | | 944.525 | 858.171 | 767.373 | 90.798 | 32.290 | 86.354 | 9,1 |
| Ø 2010 | | 935.543 | 835.039 | 747.194 | 87.845 | 28.021 | 100.504 | 10,7 |
| Ø 2011 | | 934.658 | 823.967 | 729.050 | 94.917 | 33.659 | 110.692 | 11,8 |
| Ø 2012 | | 920.184 | 810.001 | 717.043 | 92.958 | 32.135 | 110.183 | 12,0 |
| 2012 | V | 923.735 | 816.939 | 723.124 | 93.815 | 32.862 | 106.796 | 11,6 |
| | VI | 921.328 | 815.698 | 722.054 | 93.644 | 32.943 | 105.630 | 11,5 |
| | VII | 917.442 | 810.546 | 717.731 | 92.815 | 32.409 | 106.896 | 11,7 |
| | VIII | 914.491 | 808.420 | 715.572 | 92.848 | 32.604 | 106.071 | 11,6 |
| | IX | 913.758 | 808.317 | 715.186 | 93.131 | 32.736 | 105.441 | 11,5 |
| | X | 918.027 | 807.141 | 713.704 | 93.437 | 32.707 | 110.886 | 12,1 |
| | XI | 916.473 | 805.002 | 711.609 | 93.393 | 32.638 | 111.471 | 12,2 |
| | XII | 911.009 | 792.948 | 699.898 | 93.050 | 32.778 | 118.061 | 13,0 |
| 2013 | I | 912.969 | 788.711 | 695.530 | 93.181 | 32.879 | 124.258 | 13,6 |
| | II | 912.929 | 788.863 | 695.834 | 93.029 | 32.648 | 124.066 | 13,6 |
| | III | 912.702 | 790.072 | 696.854 | 93.218 | 32.666 | 122.630 | 13,4 |
| | IV | 914.337 | 793.005 | 698.166 | 94.839 | 34.040 | 121.332 | 13,3 |
| Predhodno obdobje = 100 <i>Previous period = 100</i> | | | | | | | | |
| Ø 2008 | | 101,9 | 103,0 | 103,1 | 101,6 | 98,0 | 88,6 | - |
| Ø 2009 | | 100,2 | 97,6 | 97,2 | 101,6 | 95,1 | 136,6 | - |
| Ø 2010 | | 99,0 | 97,3 | 97,4 | 96,7 | 86,8 | 116,4 | - |
| Ø 2011 | | 99,9 | 98,7 | 97,6 | 108,1 | 120,1 | 110,1 | - |
| Ø 2012 | | 98,5 | 98,3 | 98,4 | 97,9 | 95,5 | 99,5 | - |
| 2012 | V | 99,8 | 100,0 | 100,0 | 99,9 | 100,3 | 97,9 | - |
| | VI | 99,7 | 99,8 | 99,9 | 99,8 | 100,2 | 98,9 | - |
| | VII | 99,6 | 99,4 | 99,4 | 99,1 | 98,4 | 101,2 | - |
| | VIII | 99,7 | 99,7 | 99,7 | 100,0 | 100,6 | 99,2 | - |
| | IX | 99,9 | 100,0 | 99,9 | 100,3 | 100,4 | 99,4 | - |
| | X | 100,5 | 99,9 | 99,8 | 100,3 | 99,9 | 105,2 | - |
| | XI | 99,8 | 99,7 | 99,7 | 100,0 | 99,8 | 100,5 | - |
| | XII | 99,4 | 98,5 | 98,4 | 99,6 | 100,4 | 105,9 | - |
| 2013 | I | 100,2 | 99,5 | 99,4 | 100,1 | 100,3 | 105,2 | - |
| | II | 100,0 | 100,0 | 100,0 | 99,8 | 99,3 | 99,8 | - |
| | III | 100,0 | 100,2 | 100,1 | 100,2 | 100,1 | 98,8 | - |
| | IV | 100,2 | 100,4 | 100,2 | 101,7 | 104,2 | 98,9 | - |
| Isti mesec predhodnega leta = 100 <i>The same month of the previous year = 100</i> | | | | | | | | |
| 2012 | V | 98,5 | 98,5 | 98,7 | 97,2 | 94,4 | 98,3 | - |
| | VI | 98,4 | 98,4 | 98,6 | 96,9 | 94,4 | 98,6 | - |
| | VII | 98,5 | 98,3 | 98,5 | 97,6 | 96,0 | 99,4 | - |
| | VIII | 98,3 | 98,2 | 98,3 | 97,8 | 96,7 | 99,1 | - |
| | IX | 98,1 | 98,0 | 98,0 | 98,2 | 97,0 | 98,5 | - |
| | X | 98,2 | 97,9 | 97,8 | 99,1 | 98,6 | 100,0 | - |
| | XI | 98,1 | 97,8 | 97,6 | 98,9 | 98,2 | 100,4 | - |
| | XII | 98,0 | 97,0 | 96,8 | 98,7 | 98,9 | 104,7 | - |
| 2013 | I | 98,4 | 97,2 | 96,6 | 101,4 | 108,0 | 107,2 | - |
| | II | 98,5 | 97,1 | 96,6 | 101,4 | 107,7 | 107,8 | - |
| | III | 98,6 | 97,0 | 96,4 | 101,6 | 107,4 | 110,6 | - |
| | IV | 98,7 | 97,1 | 96,6 | 101,0 | 103,9 | 111,2 | - |

1) Vir: Zavod Republike Slovenije za zaposlovanje
Source: Employment Service of Slovenia

Delovno aktivno prebivalstvo po administrativnih virih po področjih dejavnosti

Persons in paid employment by administrative sources by activities

| | | A | B | C | D | E | F | G | H | I | J | |
|---|------|--|--|---|--|--|--|--|--|---|--|--------|
| Skupaj Total | | Kmetijstvo, lov, gozdarstvo, ribištvo <i>Agriculture, hunting, forestry and fishing</i> | Rudarstvo <i>Mining and quarrying</i> | Predelovalne dejavnosti <i>Manufacturing</i> | Oskrba z el. energijo, plinom in paro <i>Electricity, gas, steam and air cond. supply</i> | Oskrba z vodo rav.z odpl., odp., san.okolja <i>Water supply sewage, waste management and remediation act.</i> | Gradbeništvo <i>Construction</i> | Trgovina; vzdrževanje in popravila motornih vozil <i>Wholesale, retail; repair of motor vehicles</i> | Promet in skladiščenje <i>Transportation and storage</i> | Gostinstvo <i>Accommodation and food service activities</i> | Informacijske in komunikacijske dejavnosti <i>Information and communication</i> | |
| Ø 2008 | | 879.257 | 39.687 | 3.588 | 222.361 | 7.686 | 8.842 | 87.947 | 115.765 | 51.214 | 33.824 | 21.886 |
| Ø 2009 | | 858.171 | 37.884 | 3.319 | 199.822 | 7.912 | 9.042 | 86.779 | 114.604 | 49.797 | 34.034 | 22.495 |
| Ø 2010 | | 835.039 | 33.448 | 3.011 | 188.569 | 7.966 | 9.180 | 78.548 | 111.762 | 47.923 | 33.228 | 22.554 |
| Ø 2011 | | 823.967 | 38.757 | 2.892 | 184.844 | 7.883 | 9.427 | 67.839 | 109.684 | 46.985 | 32.461 | 22.659 |
| Ø 2012 | | 810.001 | 36.962 | 2.809 | 182.925 | 7.934 | 9.622 | 59.792 | 107.835 | 46.283 | 31.944 | 22.954 |
| 2012 | V | 816.939 | 37.819 | 2.852 | 184.222 | 7.936 | 9.757 | 61.824 | 108.298 | 46.580 | 32.134 | 23.064 |
| | VI | 815.698 | 37.884 | 2.846 | 183.807 | 7.966 | 9.721 | 61.375 | 108.344 | 46.494 | 32.172 | 23.032 |
| | VII | 810.546 | 37.219 | 2.816 | 182.942 | 7.940 | 9.752 | 60.532 | 107.720 | 46.326 | 32.018 | 22.907 |
| | VIII | 808.420 | 37.376 | 2.816 | 182.496 | 7.925 | 9.724 | 60.191 | 107.227 | 46.157 | 32.087 | 22.873 |
| | IX | 808.317 | 37.553 | 2.801 | 182.141 | 7.984 | 9.720 | 59.591 | 107.076 | 46.198 | 31.948 | 22.937 |
| | X | 807.141 | 37.523 | 2.780 | 181.754 | 7.970 | 9.578 | 59.044 | 107.260 | 46.168 | 31.646 | 23.090 |
| | XI | 805.002 | 37.375 | 2.748 | 181.155 | 7.968 | 9.533 | 58.087 | 107.218 | 46.031 | 31.461 | 23.091 |
| | XII | 792.948 | 37.393 | 2.682 | 178.372 | 7.849 | 9.469 | 53.494 | 106.362 | 45.452 | 31.397 | 22.987 |
| 2013 | I | 788.711 | 37.500 | 2.665 | 177.849 | 7.871 | 9.383 | 52.001 | 105.730 | 45.313 | 31.093 | 22.985 |
| | II | 788.863 | 37.272 | 2.667 | 177.806 | 7.892 | 9.416 | 51.752 | 105.528 | 45.341 | 31.002 | 22.987 |
| | III | 790.072 | 37.383 | 2.689 | 177.869 | 7.916 | 9.459 | 52.356 | 105.476 | 45.295 | 30.894 | 22.991 |
| | IV | 793.005 | 38.744 | 2.692 | 177.521 | 7.946 | 9.487 | 53.974 | 103.701 | 46.852 | 31.074 | 23.082 |
| | | K | L | M | N | O | P | Q | R | S | T | |
| Finančne in zavarovalne dejavnosti <i>Financial and insurance activities</i> | | Poslovanje z nepremičninami <i>Real estate activities</i> | Strokovne, znanstvene in tehnične dejavnosti <i>Professional, scientific and technical activities</i> | Druge raznovrstne poslovne dejavnosti <i>Administrative and support service activities</i> | Dej. javne uprave in obrambe, obvezne socialne varnosti <i>Public administration, defence, compulsory social security</i> | Izobraževanje <i>Education</i> | Zdravstvo, socialno varstvo <i>Human health and social work</i> | Kulturne razvedrilne in rekreacijske dejavnosti <i>Arts, entertainment and recreation</i> | Druge dejavnosti <i>Other service activities</i> | Dej. gospodinjstev z zaposlenim hišnim osebjem, proizvod. za lastno rabo <i>Act. of households as employers, undifferent. goods and services producing act. of hous. for own use</i> | | |
| Ø 2008 | | 24.267 | 4.170 | 42.833 | 26.008 | 50.958 | 60.033 | 51.035 | 13.844 | 12.804 | 508 | |
| Ø 2009 | | 24.502 | 4.365 | 44.793 | 25.565 | 51.513 | 61.712 | 52.121 | 14.093 | 13.277 | 543 | |
| Ø 2010 | | 24.295 | 4.331 | 46.830 | 26.405 | 52.015 | 63.545 | 53.202 | 14.218 | 13.462 | 550 | |
| Ø 2011 | | 24.181 | 4.108 | 47.966 | 26.392 | 51.353 | 64.690 | 54.124 | 13.896 | 13.268 | 558 | |
| Ø 2012 | | 23.493 | 4.026 | 47.966 | 26.202 | 50.703 | 65.468 | 55.435 | 13.878 | 13.218 | 553 | |
| 2012 | V | 23.701 | 3.994 | 47.690 | 26.435 | 51.182 | 66.058 | 55.592 | 13.982 | 13.237 | 582 | |
| | VI | 23.665 | 4.050 | 47.779 | 26.317 | 51.153 | 65.744 | 55.669 | 13.928 | 13.180 | 572 | |
| | VII | 23.695 | 4.033 | 47.657 | 26.286 | 50.823 | 64.633 | 55.643 | 13.846 | 13.193 | 565 | |
| | VIII | 23.501 | 4.026 | 47.619 | 26.189 | 50.790 | 64.265 | 55.570 | 13.822 | 13.202 | 564 | |
| | IX | 23.116 | 4.037 | 47.902 | 26.206 | 50.688 | 65.258 | 55.563 | 13.834 | 13.224 | 540 | |
| | X | 23.151 | 4.048 | 47.890 | 26.275 | 50.211 | 65.439 | 55.639 | 13.839 | 13.303 | 533 | |
| | XI | 23.119 | 4.045 | 48.080 | 26.028 | 50.184 | 65.564 | 55.717 | 13.796 | 13.293 | 509 | |
| | XII | 22.931 | 3.983 | 47.576 | 25.342 | 49.635 | 65.279 | 55.331 | 13.703 | 13.212 | 499 | |
| 2013 | I | 22.850 | 3.971 | 47.654 | 25.313 | 49.212 | 65.365 | 54.999 | 13.497 | 12.960 | 500 | |
| | II | 22.783 | 4.016 | 48.111 | 25.160 | 49.350 | 65.505 | 55.251 | 13.522 | 12.990 | 512 | |
| | III | 22.778 | 4.013 | 48.247 | 25.412 | 49.232 | 65.661 | 55.313 | 13.556 | 13.003 | 529 | |
| | IV | 22.754 | 4.021 | 48.343 | 25.522 | 49.288 | 65.536 | 55.378 | 13.527 | 13.030 | 533 | |

Več podatkov in metodološka pojasnila s področja aktivnosti boste našli na spletnem naslovu:

http://www.stat.si/tema_demografsko_trg.asp

More data and methodological explanations on activity are available on the website:

http://www.stat.si/eng/tema_demografsko_trg.asp

RUDARSTVO IN PREDELOVALNE DEJAVNOSTI MINING AND MANUFACTURING

Indeksi industrijske proizvodnje, prihodkov od prodaje, zalog in produktivnosti Industrial production indices, indices of turnover, stock indices and productivity indices

| | Proizvodnja Production | Prihodki od prodaje ¹⁾ Turnover ¹⁾ | | Produktivnost dela Labour productivity | Zaloge Stock |
|--|---------------------------|---|----------------|---|-----------------|
| | | nominalni nominal | realni real | | |
| Enako obdobje predhodnega leta = 100 The same period of the previous year = 100 | | | | | |
| 2008 | 102,5 | 100,0 | 97,7 | 102,5 | 106,0 |
| 2009 | 82,6 | 80,3 | 83,3 | 91,6 | 99,8 |
| 2010 | 107,2 | 109,9 | 107,9 | 113,3 | 90,0 |
| 2011 | 101,3 | 104,7 | 100,5 | 103,3 | 102,7 |
| 2012 ²⁾ | 99,0 | 97,1 | 97,2 | 100,2 | 103,8 |
| 2012 ²⁾ V | 96,4 | 94,9 | 95,6 | ... | 104,8 |
| VI | 97,6 | 95,9 | 96,0 | ... | 103,2 |
| VII | 103,4 | 100,8 | 101,1 | ... | 103,4 |
| VIII | 103,4 | 102,2 | 105,0 | ... | 101,2 |
| IX | 93,3 | 90,1 | 89,7 | ... | 102,2 |
| X | 105,5 | 102,4 | 102,7 | ... | 102,8 |
| XI | 95,2 | 96,1 | 95,7 | ... | 100,1 |
| XII | 92,3 | 89,5 | 88,5 | ... | 101,0 |
| 2013 ²⁾ I | 100,7 | 99,4 | 99,7 | ... | 98,5 |
| II | 99,6 | 100,3 | 99,7 | ... | 97,6 |
| III | 94,3 | 91,9 | 91,6 | ... | 98,5 |
| IV | 103,5 | 104,3 | 104,2 | ... | 95,6 |

1) Podjetja z dejavnostjo oskrba z elektriko, plinom in vodo niso zajeta.
Electricity, gas and water supply not included.

2) Začasen podatek.
Provisional data.

Indeksi industrijske proizvodnje po dejavnostih in namenskih skupinah Industrial production indices by activity and main industrial groupings

| | Skupaj Total | B | C | D | Proizvodi za vmesno porabo Intermediate goods industries | Proizvodi za investicije Capital goods industries | Proizvodi za široko porabo Consumer goods industries |
|--|-----------------|--------------------------------------|---|---|---|--|---|
| | | Rudarstvo Mining and quarrying | Predelovalne dejavnosti Manufacturing | Oskrba z elektriko, plinom in vodo Electricity, gas and water supply | | | |
| Enako obdobje predhodnega leta = 100 The same period of the previous year = 100 | | | | | | | |
| 2008 | 102,5 | 105,5 | 102,6 | 102,1 | 108,4 | 91,0 | 101,1 |
| 2009 | 82,6 | 97,1 | 81,3 | 93,4 | 82,5 | 80,5 | 84,5 |
| 2010 | 107,2 | 113,8 | 107,6 | 101,8 | 111,2 | 105,1 | 101,8 |
| 2011 | 101,3 | 92,1 | 101,1 | 105,0 | 100,7 | 102,6 | 101,4 |
| 2012 ¹⁾ | 99,0 | 92,9 | 97,9 | 110,5 | 98,3 | 99,1 | 100,3 |
| 2012 ¹⁾ V | 96,4 | 110,3 | 95,0 | 109,5 | 97,0 | 96,6 | 95,2 |
| VI | 97,6 | 93,4 | 95,3 | 124,1 | 97,8 | 98,0 | 97,0 |
| VII | 103,4 | 94,8 | 101,6 | 122,6 | 103,6 | 103,4 | 103,0 |
| VIII | 103,4 | 101,8 | 101,9 | 116,3 | 99,7 | 107,5 | 107,7 |
| IX | 93,3 | 94,3 | 91,7 | 109,8 | 94,2 | 93,0 | 92,3 |
| X | 105,5 | 101,4 | 104,9 | 111,7 | 105,3 | 106,2 | 105,5 |
| XI | 95,2 | 82,3 | 94,7 | 102,4 | 96,8 | 91,9 | 95,2 |
| XII | 92,3 | 75,1 | 90,9 | 104,9 | 93,2 | 84,0 | 97,6 |
| 2013 ¹⁾ I | 100,7 | 90,8 | 99,6 | 112,3 | 101,7 | 89,9 | 107,9 |
| II | 99,6 | 112,9 | 99,4 | 101,0 | 98,1 | 96,9 | 104,2 |
| III | 94,3 | 139,7 | 91,9 | 111,3 | 99,5 | 89,1 | 89,8 |
| IV | 103,5 | 72,5 | 103,6 | 107,3 | 104,2 | 100,8 | 104,6 |

1) Začasen podatek.
Provisional data.

Indeksi nominalnih prihodkov od prodaje po dejavnostih in namenskih skupinah*Nominal indices of turnover by activity and main industrial groupings*

| | Skupaj ¹⁾ Total ¹⁾ | B | C | Proizvodi za vmesno porabo <i>Intermediate goods industries</i> | Proizvodi za investicije <i>Capital goods industries</i> | Proizvodi za široko porabo <i>Consumer goods industries</i> |
|---|---|--|--|---|--|---|
| | | Rudarstvo <i>Mining and quarrying</i> | Predelovalne dejavnosti <i>Manufacturing</i> | | | |
| Enako obdobje predhodnega leta = 100 / The same period of the previous year = 100 | | | | | | |
| 2008 | 100,0 | 105,5 | 100,0 | 103,0 | 95,9 | 98,9 |
| 2009 | 80,3 | 96,1 | 80,1 | 76,4 | 81,9 | 84,9 |
| 2010 | 109,9 | 113,9 | 109,9 | 116,6 | 107,1 | 103,0 |
| 2011 | 104,7 | 100,7 | 104,8 | 106,4 | 102,6 | 104,0 |
| 2012 ²⁾ | 97,1 | 85,2 | 97,3 | 95,6 | 96,8 | 99,9 |
| 2012 ²⁾ | V | 94,9 | 83,5 | 95,1 | 94,7 | 96,7 |
| | VI | 95,9 | 91,4 | 96,0 | 93,9 | 95,8 |
| | VII | 100,8 | 88,8 | 101,0 | 97,3 | 103,4 |
| | VIII | 102,2 | 84,5 | 102,6 | 95,7 | 108,7 |
| | IX | 90,1 | 76,1 | 90,3 | 88,2 | 92,1 |
| | X | 102,4 | 90,5 | 102,6 | 102,8 | 105,6 |
| | XI | 96,1 | 79,7 | 96,4 | 96,4 | 99,6 |
| | XII | 89,5 | 72,5 | 89,7 | 88,1 | 96,4 |
| 2013 ²⁾ | I | 99,4 | 104,7 | 99,3 | 102,2 | 109,0 |
| | II | 100,3 | 94,9 | 100,4 | 97,0 | 106,6 |
| | III | 91,9 | 94,6 | 91,9 | 94,5 | 92,5 |
| | IV | 104,3 | 93,1 | 104,5 | 103,8 | 110,7 |

1) Podjetja z dejavnostjo oskrba z elektriko, plinom in vodo niso zajeta.
Electricity, gas and water supply not included.

2) Začasen podatek.
Provisional data.

Indeksi realnih prihodkov od prodaje po dejavnostih in namenskih skupinah*Real indices of turnover by activity and main industrial groupings*

| | Skupaj ¹⁾ Total ¹⁾ | B | C | Proizvodi za vmesno porabo <i>Intermediate goods industries</i> | Proizvodi za investicije <i>Capital goods industries</i> | Proizvodi za široko porabo <i>Consumer goods industries</i> |
|---|---|--|--|---|--|---|
| | | Rudarstvo <i>Mining and quarrying</i> | Predelovalne dejavnosti <i>Manufacturing</i> | | | |
| Enako obdobje predhodnega leta = 100 / The same period of the previous year = 100 | | | | | | |
| 2008 | 97,7 | 103,8 | 97,6 | 100,5 | 91,2 | 99,3 |
| 2009 | 83,3 | 93,8 | 83,2 | 80,0 | 85,5 | 86,0 |
| 2010 | 107,9 | 115,8 | 107,8 | 112,7 | 106,8 | 101,8 |
| 2011 | 100,5 | 101,6 | 100,5 | 100,1 | 100,5 | 101,2 |
| 2012 ²⁾ | 97,2 | 85,4 | 97,4 | 95,8 | 96,3 | 100,2 |
| 2012 ²⁾ | V | 95,6 | 83,7 | 95,7 | 94,9 | 98,8 |
| | VI | 96,0 | 92,9 | 96,0 | 94,3 | 96,2 |
| | VII | 101,1 | 89,6 | 101,3 | 97,3 | 104,0 |
| | VIII | 105,0 | 84,7 | 105,4 | 96,6 | 113,6 |
| | IX | 89,7 | 76,1 | 89,9 | 88,9 | 90,0 |
| | X | 102,7 | 90,8 | 102,9 | 103,8 | 105,7 |
| | XI | 95,7 | 79,4 | 96,0 | 96,5 | 99,2 |
| | XII | 88,5 | 72,5 | 88,8 | 88,1 | 95,2 |
| 2013 ²⁾ | I | 99,7 | 105,6 | 99,6 | 102,9 | 109,0 |
| | II | 99,7 | 94,8 | 99,8 | 96,9 | 107,2 |
| | III | 91,6 | 94,8 | 91,5 | 95,1 | 92,2 |
| | IV | 104,2 | 93,3 | 104,4 | 104,6 | 110,2 |

1) Podjetja z dejavnostjo oskrba z elektriko, plinom in vodo niso zajeta.
Electricity, gas and water supply not included.

2) Začasen podatek.
Provisional data.

Več podatkov in metodološka pojasnila s področja industrije boste našli na spletnem naslovu:
http://www.stat.si/tema_ekonomsko_rudarstvo.asp
More data and methodological explanations on manufacturing are available on the website:
http://www.stat.si/eng/tema_ekonomsko_rudarstvo.asp

ZUNANJA TRGOVINA
EXTERNAL TRADE

Izvoz in uvoz blaga¹⁾

Exports and imports of goods¹⁾

| | Saldo menjave <i>Trade balance</i> | Izvoz <i>Exports</i> | | | Uvoz <i>Imports</i> | | | Pokritost uvoza z izvozom v % <i>Exports as % of imports</i> | |
|-----------|---------------------------------------|-------------------------|----------------------------------|--|------------------------|----------------------------------|--|---|-------|
| | | skupaj <i>total</i> | države EU <i>EU countries</i> | druge države <i>other countries</i> | skupaj <i>total</i> | države EU <i>EU countries</i> | druge države <i>other countries</i> | | |
| 1.000 EUR | | | | | | | | | |
| 2008 | -2.995.945 | 20.042.071 | 13.674.773 | 6.367.297 | 23.038.016 | 17.941.997 | 5.096.019 | 87,0 | |
| 2009 | -1.006.597 | 16.269.340 | 11.184.063 | 5.085.278 | 17.275.937 | 13.524.232 | 3.751.705 | 94,2 | |
| 2010 | -1.461.245 | 18.639.345 | 13.074.557 | 5.564.788 | 20.100.589 | 15.422.819 | 4.677.771 | 92,7 | |
| 2011 | -1.555.794 | 20.999.296 | 14.743.943 | 6.255.353 | 22.555.090 | 17.186.125 | 5.368.965 | 93,1 | |
| 2012 | -1.016.975 | 21.060.685 | 14.439.591 | 6.621.094 | 22.077.660 | 16.766.295 | 5.311.365 | 95,4 | |
| 2012 | | | | | | | | | |
| | IV | -60.399 | 1.751.625 | 1.202.941 | 548.684 | 1.812.023 | 1.388.169 | 423.855 | 96,7 |
| | V | -73.811 | 1.810.968 | 1.243.560 | 567.409 | 1.884.779 | 1.433.684 | 451.095 | 96,1 |
| | VI | -23.089 | 1.841.152 | 1.245.952 | 595.200 | 1.864.241 | 1.447.950 | 416.290 | 98,8 |
| | VII | -54.952 | 1.778.105 | 1.183.379 | 594.725 | 1.833.056 | 1.405.620 | 427.436 | 97,0 |
| | VIII | -148.028 | 1.557.799 | 1.015.190 | 542.608 | 1.705.826 | 1.274.871 | 430.955 | 91,3 |
| | IX | 10.092 | 1.800.707 | 1.238.011 | 562.696 | 1.790.614 | 1.379.461 | 411.154 | 100,6 |
| | X | -74.008 | 1.918.758 | 1.318.307 | 600.451 | 1.992.766 | 1.509.113 | 483.653 | 96,3 |
| | XI | 5.051 | 1.881.620 | 1.298.990 | 582.630 | 1.876.570 | 1.408.395 | 468.175 | 100,3 |
| | XII | -190.705 | 1.494.367 | 971.440 | 522.927 | 1.685.072 | 1.267.513 | 417.559 | 88,7 |
| 2013 | I | -202.474 | 1.655.601 | 1.180.121 | 475.480 | 1.858.074 | 1.356.042 | 502.032 | 89,1 |
| | II | -81.724 | 1.716.419 | 1.176.580 | 539.839 | 1.798.143 | 1.360.877 | 437.266 | 95,5 |
| | III | 487 | 1.887.246 | 1.295.284 | 591.961 | 1.886.759 | 1.390.929 | 495.830 | 100,0 |

1) Revidirani podatki.
Revised data.

Indeksi izvoza in uvoza blaga¹⁾Indices of exports and imports¹⁾

| | | Izvoz Exports | | | Uvoz Imports | | |
|--|------|------------------|---------------------------|---------------------------------|-----------------|---------------------------|---------------------------------|
| | | skupaj total | države EU EU countries | druge države other countries | skupaj total | države EU EU countries | druge države other countries |
| Izračun iz podatkov v EUR, enako obdobje predhodnega leta = 100 Calculation from EUR values, the same period of the previous year = 100 | | | | | | | |
| 2008 | | 102,1 | 99,7 | 107,8 | 107,0 | 105,6 | 112,5 |
| 2009 | | 81,2 | 81,8 | 79,9 | 75,0 | 75,4 | 73,6 |
| 2010 | | 114,6 | 116,9 | 109,4 | 116,4 | 114,0 | 124,7 |
| 2011 | | 112,7 | 112,8 | 112,4 | 112,2 | 111,4 | 114,8 |
| 2012 | | 100,3 | 97,9 | 105,8 | 97,9 | 97,6 | 98,9 |
| 2013 | IV | 101,4 | 98,9 | 107,3 | 99,3 | 102,1 | 91,1 |
| | V | 97,6 | 93,6 | 107,8 | 91,7 | 89,3 | 100,2 |
| | VI | 99,9 | 97,7 | 105,0 | 99,5 | 100,4 | 96,6 |
| | VII | 101,1 | 96,6 | 111,3 | 101,5 | 101,7 | 100,9 |
| | VIII | 103,4 | 100,1 | 110,1 | 100,1 | 99,7 | 101,3 |
| | IX | 94,7 | 93,6 | 97,1 | 87,2 | 87,2 | 87,1 |
| | X | 106,1 | 104,0 | 110,9 | 104,0 | 105,2 | 100,2 |
| | XI | 100,7 | 98,7 | 105,3 | 92,6 | 92,0 | 94,6 |
| | XII | 93,6 | 90,7 | 99,6 | 93,2 | 90,8 | 101,3 |
| 2013 | I | 103,4 | 100,8 | 110,5 | 103,7 | 106,6 | 96,5 |
| | II | 102,0 | 98,4 | 110,8 | 100,7 | 100,0 | 103,0 |
| | III | 97,2 | 95,5 | 101,0 | 92,4 | 86,0 | 113,6 |

1) Revidirani podatki.
Revised data.

Več podatkov in metodološka pojasnila s področja zunanje trgovine boste našli na spletnem naslovu:
http://www.stat.si/tema_ekonomsko_zunanja.asp
More data and methodological explanations on external trade are available on the website:
http://www.stat.si/eng/tema_ekonomsko_zunanja.asp

GRADBENIŠTVO CONSTRUCTION

Indeksi vrednosti opravljenih gradbenih del

Indices of the value of construction put in place

| | | Indeksi vrednosti opravljenih gradbenih del Indices of the value of construction put in place | | | | | | |
|--------------------|-------------------|--|---------------------|---|-----------------|---------------------|---|------|
| | | nominalni nominal | | | realni real | | | |
| | | skupaj total | stavbe buildings | inženirski gradbeni objekti civil engineering | skupaj total | stavbe buildings | inženirski gradbeni objekti civil engineering | |
| | | Enako obdobje predhodnega leta = 100 The same period of the previous year = 100 | | | | | | |
| 2008 | | 121,6 | 117,1 | 125,3 | 115,5 | 111,5 | 118,9 | |
| 2009 | | 79,7 | 77,4 | 81,4 | 79,0 | 77,5 | 80,1 | |
| 2010 | | 84,8 | 88,4 | 82,3 | 83,0 | 86,0 | 81,0 | |
| 2011 | | 77,3 | 62,4 | 86,8 | 75,2 | 60,3 | 84,7 | |
| 2012 ¹⁾ | | 84,8 | 84,1 | 85,2 | 83,2 | 82,7 | 83,4 | |
| 2012 | V | 77,4 | 85,5 | 74,7 | 76,2 | 84,4 | 73,5 | |
| | VI | 89,6 | 105,9 | 84,2 | 88,3 | 104,4 | 83,0 | |
| | VII | 81,6 | 77,2 | 84,2 | 80,4 | 76,1 | 82,9 | |
| | VIII | 86,9 | 89,1 | 85,6 | 85,6 | 88,1 | 84,3 | |
| | IX | 95,7 | 82,8 | 103,8 | 93,6 | 81,4 | 101,2 | |
| | X | 79,4 | 66,7 | 87,2 | 77,5 | 65,4 | 85,0 | |
| | XI ¹⁾ | 75,9 | 82,6 | 74,9 | 73,9 | 80,6 | 72,8 | |
| | XII ¹⁾ | 87,5 | 66,2 | 100,7 | 85,2 | 64,6 | 97,9 | |
| | 2013 | I ¹⁾ | 78,9 | 63,3 | 94,1 | 76,8 | 61,8 | 91,4 |
| | | II ¹⁾ | 88,6 | 74,0 | 102,5 | 86,1 | 72,1 | 99,4 |
| | | III ¹⁾ | 70,0 | 51,0 | 88,7 | 68,4 | 50,0 | 86,6 |
| | | IV ¹⁾ | 82,5 | 64,1 | 95,4 | 80,7 | 62,8 | 93,2 |

1) Začasen podatek.
Provisional data.

Izdana gradbena dovoljenja za stavbe in stanovanja

Building permits for buildings and dwellings

| | | Stavbe Buildings | | | | | | Stanovanja Dwellings | |
|--------------------|------|---------------------|--|--|--|--|--|-------------------------|--|
| | | skupaj total | | stanovanjske stavbe residential buildings | | nestanovanjske stavbe non-residential buildings | | število number | površina floor area m ² |
| | | število number | površina floor area m ² | število number | površina floor area m ² | število number | površina floor area m ² | | |
| 2008 | | 5.373 | 2.656.335 | 4.185 | 1.593.478 | 1.188 | 1.062.857 | 8.376 | 970.034 |
| 2009 | | 4.570 | 2.089.907 | 3.534 | 1.189.559 | 1.036 | 900.348 | 5.914 | 736.335 |
| 2010 | | 3.902 | 1.975.066 | 2.870 | 1.105.243 | 1.032 | 869.823 | 4.808 | 597.600 |
| 2011 | | 3.621 | 1.611.219 | 2.629 | 772.110 | 992 | 839.109 | 3.749 | 500.522 |
| 2012 | | 3.205 | 1.251.166 | 2.375 | 671.523 | 830 | 579.643 | 3.095 | 433.344 |
| 2011 | 2 | 1.019 | 457.332 | 757 | 229.616 | 262 | 227.716 | 1.118 | 143.594 |
| | 3 | 864 | 387.656 | 629 | 168.332 | 235 | 219.324 | 760 | 114.584 |
| | 4 | 762 | 342.688 | 521 | 159.167 | 241 | 183.521 | 789 | 102.671 |
| | 2012 | 1 | 690 | 268.522 | 498 | 138.173 | 192 | 130.349 | 628 |
| | 2 | 738 | 333.599 | 570 | 172.310 | 168 | 161.289 | 815 | 114.753 |
| | 3 | 844 | 325.706 | 618 | 170.950 | 226 | 154.756 | 785 | 108.015 |
| | 4 | 933 | 323.339 | 689 | 190.090 | 244 | 133.249 | 867 | 120.381 |
| 2013 ¹⁾ | 1 | 854 | 289.991 | 622 | 158.063 | 232 | 131.928 | 678 | 103.608 |

1) Začasen podatek.
Provisional data.

Več podatkov in metodološka pojasnila s področja gradbeništva boste našli na spletnem naslovu:
http://www.stat.si/tema_ekonomsko_gradbenistvo.asp
More data and methodological explanations on construction are available on the website:
http://www.stat.si/eng/tema_ekonomsko_gradbenistvo.asp

TRGOVINA IN DRUGE STORITVENE DEJAVNOSTI
*DISTRIBUTIVE TRADE AND OTHER SERVICE ACTIVITIES***Indeksi nominalnega prihodka v drugih storitvenih dejavnostih***Turnover value indices for service activities*

| | 49 | 50 | 51 | 52 | 53 | 55+56 | 58 | 59 | 60 | 61 |
|--|---|--|---------------------------------------|---|--|--|---|--|--|--|
| | Kopenski promet; cevovodni transport <i>Land transport and transport via pipelines</i> | Vodni promet <i>Water transport</i> | Zračni promet <i>Air transport</i> | Skladiščenje in spremlja-joče prometne dejavnosti <i>Warehousing and support activities for transportation</i> | Poštna in kurirska dejavnost <i>Postal and courier activities</i> | Gostinstvo <i>Accommodation and food service activities</i> | Založništvo <i>Publishing activities</i> | Dejavnost v zvezi s filmi, video-in zvočnimi zapisi <i>Motion picture, video and TV programme production, sound recording and music publishing activities</i> | Radijska in televizijska dejavnost <i>Programming and broadcasting activities</i> | Telekomunikacijske dejavnosti <i>Telecommunications</i> |

Enako obdobje predhodnega leta = 100 / The same period of the previous year = 100

| | | | | | | | | | | |
|--------------------|-------|---|---|-------|-------|-------|-------|-------|-------|-------|
| 2008 | 89,4 | z | z | 99,9 | 105,1 | 106,6 | 110,5 | 90,1 | 107,5 | 104,0 |
| 2009 | 81,1 | z | z | 81,1 | 97,5 | 92,1 | 101,4 | 72,9 | 101,7 | 91,8 |
| 2010 | 122,6 | z | z | 124,4 | 103,9 | 102,9 | 99,5 | 101,1 | 97,5 | 102,0 |
| 2011 | 111,3 | z | z | 105,3 | 105,1 | 103,7 | 96,9 | 105,3 | 94,2 | 98,9 |
| 2012 ¹⁾ | 98,4 | z | z | 104,6 | 97,6 | 99,0 | 88,0 | 93,9 | 102,1 | 97,5 |
| 2012 | | | | | | | | | | |
| IV | 97,8 | z | z | 105,2 | 98,2 | 99,0 | 84,3 | 97,9 | 95,7 | 97,4 |
| V | 95,4 | z | z | 103,9 | 93,1 | 102,6 | 87,8 | 95,4 | 96,0 | 98,2 |
| VI ¹⁾ | 93,9 | z | z | 113,1 | 91,2 | 100,0 | 86,4 | 98,8 | 105,9 | 98,3 |
| VII ¹⁾ | 101,5 | z | z | 120,0 | 101,5 | 101,0 | 91,8 | 99,0 | 106,0 | 100,0 |
| VIII ¹⁾ | 94,8 | z | z | 113,8 | 95,7 | 100,6 | 92,2 | 95,5 | 105,0 | 101,5 |
| IX ¹⁾ | 91,8 | z | z | 97,2 | 95,1 | 97,1 | 87,5 | 83,2 | 92,3 | 94,7 |
| X ¹⁾ | 103,1 | z | z | 102,5 | 106,5 | 95,7 | 89,6 | 87,9 | 98,7 | 97,0 |
| XI ¹⁾ | 97,4 | z | z | 97,8 | 94,7 | 99,6 | 85,7 | 93,3 | 90,5 | 95,5 |
| XII ¹⁾ | 100,8 | z | z | 92,0 | 91,4 | 93,3 | 83,9 | 87,6 | 98,9 | 98,5 |
| 2013 | | | | | | | | | | |
| I ¹⁾ | 102,6 | z | z | 100,6 | 101,5 | 92,7 | 97,6 | 96,2 | 94,9 | 100,4 |
| II ¹⁾ | 99,3 | z | z | 99,4 | 96,5 | 97,5 | 86,7 | 101,9 | 98,8 | 98,8 |
| III ¹⁾ | 92,6 | z | z | 99,6 | 93,2 | 93,5 | 87,1 | 106,9 | 101,5 | 99,4 |

| | 62 | 63 | 69+70.2 | 71 | 73 | 74 | 78 | 79 | 80 | 81.2 | 82 |
|--|--|---|---|--|--|--|---|--|---|--|--|
| | Računalniško programiranje, svetovanje in druge s tem povezane dejavnosti <i>Computer programming, consultancy and related activities</i> | Druge informacijske dejavnosti <i>Information service activities</i> | Pravne in računovodske dejavnosti; podjetniško in poslovno svetovanje <i>Legal, accounting and management consultancy activities</i> | Arhitekturno in tehnično projektiranje; tehnično preizkušanje in analiziranje <i>Architectural and engineering activities; technical testing and analysis</i> | Oglaševanje in raziskovanje trga <i>Advertising and market research</i> | Druge strokovne in tehnične dejavnosti <i>Other professional, scientific and technical activities</i> | Zaposlovalne dejavnosti <i>Employment activities</i> | Dejavnost potovalnih agencij, organizatorjev potovanj in s potovanji povezane dejavnosti <i>Travel agency, tour operator reservation service and related activities</i> | Varovanje in poizvedovalne dejavnosti <i>Security and investigation activities</i> | Čiščenje <i>Cleaning activities</i> | Pisarniške in spremlja-joče poslovne storitvene dejavnosti <i>Office administrative, office support and other business support activities</i> |

Enako obdobje predhodnega leta = 100 / The same period of the previous year = 100

| | | | | | | | | | | | |
|--------------------|-------|-------|-------|-------|-------|-------|-------|-------|-------|-------|-------|
| 2008 | 112,7 | 100,7 | 111,9 | 107,0 | 96,9 | 108,7 | 118,2 | 90,0 | 101,4 | 113,0 | 117,1 |
| 2009 | 92,5 | 113,9 | 88,5 | 92,1 | 86,9 | 86,5 | 86,0 | 81,2 | 100,4 | 91,7 | 96,9 |
| 2010 | 102,2 | 105,3 | 111,4 | 88,4 | 94,7 | 105,7 | 117,8 | 99,9 | 99,2 | 96,7 | 108,1 |
| 2011 | 101,8 | 71,2 | 104,4 | 98,8 | 97,7 | 109,2 | 107,9 | 95,1 | 100,4 | 99,7 | 104,3 |
| 2012 ¹⁾ | 99,6 | 94,3 | 93,4 | 96,0 | 81,1 | 93,8 | 94,4 | 94,1 | 98,4 | 96,5 | 90,3 |
| 2012 | | | | | | | | | | | |
| IV | 111,7 | 96,8 | 90,1 | 95,5 | 81,9 | 114,2 | 95,9 | 86,6 | 97,1 | 98,0 | 100,0 |
| V | 99,4 | 101,7 | 93,3 | 106,9 | 80,6 | 94,6 | 96,3 | 105,0 | 93,7 | 96,4 | 99,2 |
| VI ¹⁾ | 97,8 | 111,6 | 89,9 | 105,3 | 72,6 | 98,4 | 79,1 | 101,1 | 93,6 | 91,5 | 86,3 |
| VII ¹⁾ | 94,9 | 96,4 | 91,5 | 92,0 | 84,8 | 96,7 | 93,1 | 85,5 | 109,4 | 97,0 | 90,2 |
| VIII ¹⁾ | 99,0 | 103,8 | 89,3 | 104,6 | 78,3 | 95,5 | 98,5 | 100,6 | 99,0 | 97,3 | 78,3 |
| IX ¹⁾ | 103,5 | 93,6 | 93,9 | 87,4 | 75,6 | 82,4 | 87,5 | 97,1 | 87,9 | 92,3 | 105,1 |
| X ¹⁾ | 99,6 | 110,8 | 99,4 | 93,8 | 81,7 | 98,2 | 93,4 | 116,2 | 103,8 | 96,1 | 84,8 |
| XI ¹⁾ | 99,6 | 103,1 | 98,7 | 89,8 | 81,4 | 69,8 | 92,6 | 77,8 | 91,2 | 95,6 | 87,9 |
| XII ¹⁾ | 92,0 | 94,3 | 95,5 | 88,2 | 75,5 | 68,8 | 90,2 | 85,5 | 96,3 | 95,5 | 75,2 |
| 2013 | | | | | | | | | | | |
| I ¹⁾ | 100,2 | 100,5 | 98,6 | 105,8 | 100,1 | 86,2 | 108,4 | 93,3 | 101,3 | 105,2 | 87,9 |
| II ¹⁾ | 98,4 | 110,8 | 99,8 | 93,7 | 94,5 | 77,8 | 99,8 | 95,5 | 100,7 | 105,0 | 96,0 |
| III ¹⁾ | 92,2 | 113,7 | 97,1 | 94,1 | 97,2 | 76,0 | 98,4 | 97,1 | 97,5 | 104,1 | 92,6 |

Indeksi realnega prihodka v trgovini na drobno in v trgovini z motornimi vozili ter od popravil le-teh

Volume indices of turnover of retail trade and wholesale, retail trade, repair of motor vehicles and motorcycles without VAT

| | 47 | 47 brez 47.3 | 47.3 | 47.11+47.2 | 47.19+47.4+47.5+47.6+47.7+47.8+47.9 | 45 |
|--|---|---|--|--|--|---|
| | Trgovina na drobno <i>Retail trade</i> | Trgovina na drobno, brez motornih goriv <i>Retail trade, except fuel</i> | Motorna goriva v specializiranih prodajalnah <i>Automotive fuel in specialised stores</i> | Trgovina z živili, pijačami in tobaknimi izdelki <i>Food, beverages and tobacco</i> | Trgovina z neživili, brez motornih goriv <i>Retail trade with non-food, except fuel</i> | Trgovina z motornimi vozili in popravila motornih vozil <i>Wholesale and retail trade and repair of motor vehicles and motorcycles</i> |

Enako obdobje predhodnega leta = 100
The same period of the previous year = 100

| | | | | | | | |
|--------------------|--------------------|-------|-------|-------|-------|-------|-------|
| 2008 | | 112,2 | 105,1 | 130,2 | 106,3 | 104,0 | 106,2 |
| 2009 | | 89,4 | 95,2 | 75,5 | 98,1 | 92,3 | 78,3 |
| 2010 | | 99,9 | 98,8 | 104,6 | 98,8 | 98,8 | 112,2 |
| 2011 | | 101,4 | 97,5 | 115,6 | 96,9 | 97,8 | 106,6 |
| 2012 ¹⁾ | | 97,7 | 94,7 | 106,7 | 95,0 | 94,4 | 93,8 |
| 2012 | V | 96,9 | 94,0 | 106,6 | 94,8 | 93,3 | 91,2 |
| | VI | 98,5 | 94,8 | 110,9 | 96,8 | 93,1 | 92,3 |
| | VII ¹⁾ | 99,4 | 96,4 | 108,6 | 96,1 | 96,7 | 99,4 |
| | VIII ¹⁾ | 99,2 | 96,3 | 107,7 | 97,0 | 95,7 | 89,2 |
| | IX ¹⁾ | 93,5 | 91,1 | 100,1 | 88,4 | 93,4 | 82,3 |
| | X ¹⁾ | 95,9 | 96,6 | 93,9 | 97,2 | 96,2 | 97,9 |
| | XI ¹⁾ | 94,1 | 93,8 | 94,9 | 96,3 | 91,9 | 95,4 |
| | XII ¹⁾ | 92,5 | 91,7 | 95,5 | 94,3 | 89,3 | 90,8 |
| 2013 | I ¹⁾ | 95,6 | 97,0 | 92,3 | 97,2 | 96,8 | 94,4 |
| | II ¹⁾ | 90,6 | 92,0 | 87,2 | 92,5 | 91,6 | 92,6 |
| | III ¹⁾ | 92,7 | 93,5 | 90,2 | 99,8 | 88,3 | 91,5 |
| | IV ¹⁾ | 97,1 | 96,9 | ... | 92,7 | 100,7 | 112,0 |

1) Začasen podatek.
Provisional data.

Več podatkov in metodološka pojasnila s področja trgovine in drugih storitvenih dejavnosti boste našli na spletnem naslovu:
http://www.stat.si/tema_ekonomsko_trgovina.asp
More data and methodological explanations on distributive trade and other service activities are available on the website:
http://www.stat.si/eng/tema_ekonomsko_trgovina.asp

TURIZEM
TOURISM**Prihodi in prenočitve turistov***Tourist arrivals and overnight stays*

| | Prihodi turistov <i>Tourist arrivals</i> | | | Prenočitve turistov <i>Overnight stays</i> | | |
|--------------------|---|---------------------------|------------------------|---|---------------------------|------------------------|
| | skupaj <i>total</i> | domači <i>domestic</i> | tuji <i>foreign</i> | skupaj <i>total</i> | domači <i>domestic</i> | tuji <i>foreign</i> |
| 2008 ¹⁾ | 3.083.713 | 1.126.022 | 1.957.691 | 9.314.038 | 3.962.756 | 5.351.282 |
| 2009 | 2.984.828 | 1.160.897 | 1.823.931 | 9.013.773 | 4.077.480 | 4.936.293 |
| 2010 | 3.006.272 | 1.137.166 | 1.869.106 | 8.906.399 | 3.909.368 | 4.997.031 |
| 2011 | 3.217.966 | 1.181.314 | 2.036.652 | 9.388.095 | 3.924.164 | 5.463.931 |
| 2012 | 3.297.556 | 1.141.944 | 2.155.612 | 9.510.663 | 3.733.459 | 5.777.204 |
| 2012 | | | | | | |
| V | 256.317 | 79.119 | 177.198 | 683.701 | 249.033 | 434.668 |
| VI | 319.178 | 110.018 | 209.160 | 893.251 | 354.677 | 538.574 |
| VII | 438.146 | 122.246 | 315.900 | 1.406.289 | 483.097 | 923.192 |
| VIII | 517.122 | 152.121 | 365.001 | 1.631.953 | 554.115 | 1.077.838 |
| IX | 322.237 | 86.407 | 235.830 | 850.092 | 270.561 | 579.531 |
| X | 233.720 | 82.965 | 150.755 | 609.936 | 240.103 | 369.833 |
| XI | 174.856 | 72.109 | 102.747 | 490.769 | 214.406 | 276.363 |
| XII | 182.398 | 77.178 | 105.220 | 484.344 | 231.972 | 252.372 |
| 2013 | | | | | | |
| I | 164.999 | 67.693 | 97.306 | 517.013 | 216.413 | 300.600 |
| II | 185.085 | 101.348 | 83.737 | 542.184 | 320.526 | 221.658 |
| III | 205.261 | 82.891 | 122.370 | 556.482 | 254.095 | 302.387 |
| IV | 220.713 | 79.002 | 141.711 | 559.538 | 224.603 | 334.935 |

Enako obdobje predhodnega leta = 100

The same period of the previous year = 100

| | | | | | | | |
|--------------------|--|-----|-----|-----|-----|-----|-----|
| 2008 | | 103 | 107 | 101 | 102 | 105 | 99 |
| 2009 ¹⁾ | | 97 | 103 | 93 | 97 | 103 | 92 |
| 2010 | | 101 | 98 | 102 | 99 | 96 | 101 |
| 2011 | | 107 | 104 | 109 | 105 | 100 | 109 |
| 2012 | | 102 | 97 | 106 | 101 | 95 | 106 |
| 2012 | | | | | | | |
| V | | 107 | 95 | 112 | 108 | 98 | 114 |
| VI | | 102 | 108 | 99 | 98 | 101 | 96 |
| VII | | 102 | 93 | 107 | 101 | 90 | 108 |
| VIII | | 103 | 96 | 107 | 103 | 96 | 106 |
| IX | | 101 | 88 | 107 | 99 | 90 | 103 |
| X | | 97 | 96 | 98 | 97 | 93 | 99 |
| XI | | 106 | 94 | 116 | 109 | 92 | 128 |
| XII | | 100 | 97 | 102 | 102 | 99 | 105 |
| 2013 | | | | | | | |
| I | | 90 | 91 | 89 | 90 | 90 | 89 |
| II | | 105 | 106 | 103 | 100 | 99 | 103 |
| III | | 101 | 92 | 109 | 101 | 92 | 109 |
| IV | | 93 | 98 | 91 | 88 | 94 | 85 |

1) Prelom v časovni vrsti.
*Break in time series.*Več podatkov in metodološka pojasnila s področja turizma boste našli na spletnem naslovu:
http://www.stat.si/tema_ekonomsko_turizem.asp
More data and methodological explanations on tourism are available on the website:
http://www.stat.si/eng/tema_ekonomsko_turizem.asp

TRANSPORT
TRANSPORT

Prevoz in promet potnikov in blaga¹⁾

Transport of passengers and goods¹⁾

| | Prepeljani potniki <i>Passengers carried</i> | | | Promet potnikov na letališčih ³⁾ <i>Traffic of passengers at airports³⁾</i> | Prepeljano blago <i>Goods carried</i> | | | Promet blaga v pristaniščih <i>Traffic of goods in ports</i> | |
|------|--|---|---------------------------------------|--|--|---|--|---|-------|
| | cestni javni linijski prevoz <i>road public scheduled transport</i> | železniški prevoz <i>railway transport</i> | zračni prevoz <i>air transport</i> | | cestni prevoz <i>road transport</i> | železniški prevoz <i>railway transport</i> | pomorski prevoz <i>maritime transport</i> | | |
| | 1.000 | | | | 1.000 t | | | | |
| 2008 | 38.751 | 16.661 | 1.302 | 1.649 | 91.239 | 17.271 | 5.733 | 16.554 | |
| 2009 | 36.720 | 16.355 | 1.144 | 1.423 | 75.287 | 13.774 | 6.561 | 13.357 | |
| 2010 | 34.769 | 16.220 | 1.170 | 1.382 | 81.026 | 16.234 | 6.131 | 14.591 | |
| 2011 | 32.404 | 15.744 | 1.163 | 1.359 | 75.615 | 17.024 | 6.858 | 16.198 | |
| 2012 | 29.219 ²⁾ | ... | 988 | 1.168 | 62.759 | ... | 6.149 | 16.906 | |
| 2011 | 2 | 8.892 | 3.823 | 311 | 366 | 19.310 | 4.393 | 1.687 | 4.123 |
| | 3 | 5.587 | 3.749 | 414 | 487 | 21.156 | 4.010 | 1.791 | 4.107 |
| | 4 | 8.996 | 4.021 | 220 | 268 | 19.117 | 4.225 | 1.725 | 4.208 |
| 2012 | 1 | 7.824 ²⁾ | 4.143 | 185 | 218 | 13.878 | 3.962 | 1.446 | 4.066 |
| | 2 | 7.344 ²⁾ | 3.645 | 268 | 309 | 15.345 | 4.046 | 1.696 | 4.505 |
| | 3 | 4.868 ²⁾ | 3.499 | 337 | 406 | 17.189 | 3.877 | 1.648 | 4.177 |
| | 4 | 9.182 ²⁾ | 4.226 | 196 | 235 | 16.346 | 3.943 | 1.359 | 4.158 |
| 2013 | 1 | 8.521 ²⁾ | 4.153 | 173 | 212 | ... | 4.017 | ... ⁴⁾ | 4.193 |

Enako obdobje predhodnega leta = 100
The same period of the previous year = 100

| | | | | | | | | | |
|------|---|---------------------|-------|-------|-------|-------|-------|-------------------|-------|
| 2008 | | 100,6 | 103,3 | 114,6 | 109,6 | 102,5 | 98,3 | 111,1 | 104,5 |
| 2009 | | 94,8 | 98,2 | 87,8 | 86,3 | 82,5 | 79,8 | 114,4 | 80,7 |
| 2010 | | 94,7 | 99,2 | 102,3 | 97,1 | 107,6 | 117,9 | 93,4 | 109,2 |
| 2011 | | 93,2 | 97,1 | 99,4 | 98,3 | 93,3 | 104,9 | 111,9 | 111,0 |
| 2012 | | ... | ... | 85,0 | 85,9 | 83,0 | ... | 89,7 | 104,4 |
| 2011 | 2 | 91,8 | 96,3 | 110,5 | 115,8 | 79,8 | 103,1 | 104,4 | 109,7 |
| | 3 | 94,4 | 97,2 | 94,8 | 90,0 | 99,3 | 101,8 | 119,0 | 131,8 |
| | 4 | 92,9 | 95,9 | 90,4 | 93,5 | 108,2 | 97,3 | 114,1 | 101,0 |
| 2012 | 1 | ... | 99,8 | 84,9 | 91,4 | 86,6 | 90,1 | 87,4 | 108,1 |
| | 2 | ... | 95,3 | 86,1 | 84,6 | 79,5 | 92,1 | 100,5 | 109,3 |
| | 3 | ... | 93,3 | 81,5 | 83,4 | 81,2 | 96,7 | 92,0 | 101,7 |
| | 4 | ... | 105,1 | 88,8 | 87,6 | 85,5 | 93,3 | 78,8 | 98,8 |
| 2013 | 1 | 108,9 ²⁾ | 100,2 | 93,5 | 97,3 | ... | 101,4 | ... ⁴⁾ | 103,1 |

1) Seštevki se zaradi zaokroževanja ne ujemajo vedno.
Because of rounding, the totals do not always add up.

2) Prelom v časovni vrsti.
Break in time series.

3) Samo Letališče Jožeta Pučnika Ljubljana.
Only Ljubljana Jože Pučnik Airport.

4) Od leta 2013 naprej podatkov zaradi zaupnosti ne objavljamo več.
For the reasons of confidentiality, from 2013 onwards we no longer publish the data.

Potniški in tonski kilometri¹⁾
Passenger-km and tonne-km¹⁾

| | | Potniški kilometri <i>Passenger-km</i> | | | Tonski kilometri <i>Tonne-km</i> | | |
|---|---|---|---|---------------------------------------|--|---|--|
| | | cestni javni linijski prevoz <i>road public scheduled transport</i> | železniški prevoz <i>railway transport</i> | zračni prevoz <i>air transport</i> | cestni prevoz <i>road transport</i> | železniški prevoz <i>railway transport</i> | pomorski prevoz <i>maritime transport</i> |
| Mio | | | | | | | |
| 2008 | | 815 | 834 | 1.349 | 16.261 | 3.520 | 54.715 |
| 2009 | | 777 | 840 | 1.193 | 14.762 | 2.817 | 51.707 |
| 2010 | | 733 | 813 | 1.226 | 15.931 | 3.421 | 56.467 |
| 2011 | | 702 | 773 | 1.219 | 16.439 | 3.752 | 57.985 |
| 2012 | | 583 ²⁾ | ... | 1.060 | 15.888 | ... | 54.823 |
| 2011 | 2 | 192 | 195 | 318 | 4.383 | 973 | 14.236 |
| | 3 | 142 | 202 | 471 | 3.874 | 884 | 15.315 |
| | 4 | 192 | 177 | 218 | 4.203 | 929 | 15.288 |
| 2012 | 1 | 150 ²⁾ | 195 | 177 | 4.217 | 882 | 13.689 |
| | 2 | 147 ²⁾ | 175 | 284 | 4.151 | 895 | 14.560 |
| | 3 | 115 ²⁾ | 183 | 389 | 3.647 | 833 | 13.470 |
| | 4 | 171 ²⁾ | 189 | 206 | 3.873 | 860 | 13.104 |
| 2013 | 1 | 155 ²⁾ | 184 | 171 | ... | 881 | ... ³⁾ |
| Enako obdobje predhodnega leta = 100 <i>The same period of the previous year = 100</i> | | | | | | | |
| 2008 | | 99,7 | 102,7 | 113,8 | 118,4 | 97,7 | 117,4 |
| 2009 | | 95,3 | 100,7 | 88,5 | 90,8 | 80,0 | 94,5 |
| 2010 | | 94,4 | 96,8 | 102,8 | 107,9 | 121,4 | 109,2 |
| 2011 | | 95,8 | 95,1 | 99,4 | 103,2 | 109,7 | 102,7 |
| 2012 | | ... | ... | 86,9 | 96,6 | ... | 94,5 |
| 2011 | 2 | 93,1 | 92,4 | 106,7 | 101,5 | 110,8 | 108,7 |
| | 3 | 97,2 | 97,9 | 97,6 | 103,6 | 108,5 | 101,7 |
| | 4 | 100,6 | 92,6 | 89,2 | 111,7 | 98,4 | 102,1 |
| 2012 | 1 | ... | 97,7 | 83,6 | 106,0 | 91,3 | 104,1 |
| | 2 | ... | 90,0 | 89,2 | 94,7 | 92,0 | 102,2 |
| | 3 | ... | 90,5 | 82,5 | 94,1 | 94,2 | 88,0 |
| | 4 | ... | 106,6 | 94,4 | 92,2 | 92,5 | 85,7 |
| 2013 | 1 | 103,5 ²⁾ | 94,2 | 96,4 | ... | 99,9 | ... ³⁾ |

1) Seštevki se zaradi zaokroževanja ne ujemajo vedno.
Because of rounding, the totals do not always add up.

2) Prelom v časovni vrsti.

Break in time series.

3) Od leta 2013 naprej podatkov zaradi zaupnosti ne objavljamo več.
For the reasons of confidentiality, from 2013 onwards we no longer publish the data.

Več podatkov in metodološka pojasnila s področja transporta boste našli na spletnem naslovu:
http://www.stat.si/tema_ekonomsko_transport.asp
More data and methodological explanations on transport are available on the website:
http://www.stat.si/eng/tema_ekonomsko_transport.asp

KMETIJSTVO IN RIBIŠTVO
AGRICULTURE AND FISHING

Zakol živine v klavnicah

Livestock slaughter in slaughterhouses

| | Konji <i>Horses</i> | | Govedo <i>Cattle</i> | | Prašiči <i>Pigs</i> | | Perutrina <i>Poultry</i> | | |
|--------------------|--------------------------|--|--------------------------|--|--------------------------|--|-----------------------------------|--|-------|
| | število <i>number</i> | masa trupov <i>weight of dressed carcasses</i> t | število <i>number</i> | masa trupov <i>weight of dressed carcasses</i> t | število <i>number</i> | masa trupov <i>weight of dressed carcasses</i> t | število <i>number</i> 1.000 | masa trupov <i>weight of dressed carcasses</i> t | |
| 2008 | 1.315 | 305 | 131.533 | 36.943 | 380.703 | 31.406 | 33.893 | 58.692 | |
| 2009 | 1.493 | 352 | 125.264 | 35.260 | 291.588 | 24.113 | 33.188 | 59.543 | |
| 2010 | 1.632 | 382 | 124.858 | 35.772 | 289.303 | 24.903 | 32.678 | 61.431 | |
| 2011 | 1.689 | 381 | 124.447 | 35.571 | 273.904 | 22.954 | 31.843 | 58.284 | |
| 2012 | 1.721 | 381 | 115.711 | 33.089 | 252.512 | 21.033 | 32.041 | 58.661 | |
| 2012 | V | 123 | 28 | 9.139 | 2.648 | 22.959 | 1.954 | 2.807 | 5.157 |
| | VI | 97 | 23 | 7.445 | 2.201 | 20.995 | 1.693 | 2.632 | 4.738 |
| | VII | 81 | 19 | 7.848 | 2.267 | 22.342 | 1.764 | 2.723 | 4.756 |
| | VIII | 88 | 20 | 8.254 | 2.339 | 19.286 | 1.546 | 2.736 | 4.762 |
| | IX | 128 | 29 | 9.123 | 2.525 | 17.681 | 1.444 | 2.693 | 4.705 |
| | X | 178 | 39 | 11.102 | 3.120 | 21.240 | 1.769 | 2.734 | 4.907 |
| | XI | 224 | 47 | 13.731 | 3.856 | 19.923 | 1.700 | 2.688 | 4.741 |
| | XII | 219 | 46 | 11.252 | 3.225 | 22.836 | 1.869 | 2.688 | 4.828 |
| 2013 ¹⁾ | I | 119 | 25 | 9.010 | 2.627 | 18.861 | 1.588 | 2.508 | 4.442 |
| | II | 108 | 22 | 7.508 | 2.192 | 17.257 | 1.502 | 2.320 | 4.058 |
| | III | 78 | 15 | 9.475 | 2.823 | 18.865 | 1.642 | 2.500 | 4.523 |
| | IV | 48 | 10 | 9.398 | 2.752 | 20.256 | 1.737 | 2.765 | 4.963 |

1) Začasen podatek.
Provisional data.

Mleko in mlečni izdelki

Milk and milk products

| | Odkupljeno kravje mleko s kmetijskih gospodarstev <i>Cows' milk collected from farms</i> | Proizvodnja mlečnih izdelkov <i>Milk products obtained by dairies</i> | | | | | |
|--------------------|---|--|-------------------------|---|------------------------|----------------------|-------|
| | | konzumno mleko <i>drinking milk</i> | smetana <i>cream</i> | fermentirani izdelki <i>acidified milk</i> | maslo <i>butter</i> | sir <i>cheese</i> | |
| t | | | | | | | |
| 2008 | 524.311 | 155.604 | 15.905 | 33.187 | 2.305 | 19.536 | |
| 2009 | 516.792 | 142.600 | 14.903 | 32.099 | 2.278 | 18.455 | |
| 2010 | 519.500 | 163.398 | 14.663 | 31.615 | 2.643 | 18.670 | |
| 2011 | 525.592 | 155.677 | 14.211 | 33.659 | 2.665 | 18.657 | |
| 2012 | 535.057 | 151.624 | 13.334 | 33.915 | 2.585 | 17.994 | |
| 2012 | V | 48.805 | 13.024 | 1.170 | 3.160 | 239 | 1.659 |
| | VI | 45.951 | 12.528 | 1.080 | 2.947 | 187 | 1.450 |
| | VII | 45.983 | 11.871 | 1.107 | 3.526 | 136 | 1.411 |
| | VIII | 44.677 | 12.411 | 1.117 | 3.075 | 197 | 1.454 |
| | IX | 42.937 | 12.116 | 938 | 2.730 | 190 | 1.383 |
| | X | 43.396 | 12.001 | 1.206 | 3.013 | 202 | 1.557 |
| | XI | 40.737 | 10.963 | 1.100 | 2.654 | 240 | 1.390 |
| | XII | 42.688 | 14.339 | 1.020 | 2.173 | 266 | 1.395 |
| 2013 ¹⁾ | I | 44.155 | 12.804 | 1.158 | 2.944 | 179 | 1.428 |
| | II | 40.649 | 12.361 | 1.029 | 2.626 | 201 | 1.311 |
| | III | 45.816 | 13.912 | 1.121 | 3.015 | 198 | 1.491 |
| | IV | 44.901 | 13.425 | 1.075 | 3.260 | 183 | 1.267 |

1) Začasen podatek.
Provisional data.

Odkup kmetijskih pridelkov
Purchase of agricultural products

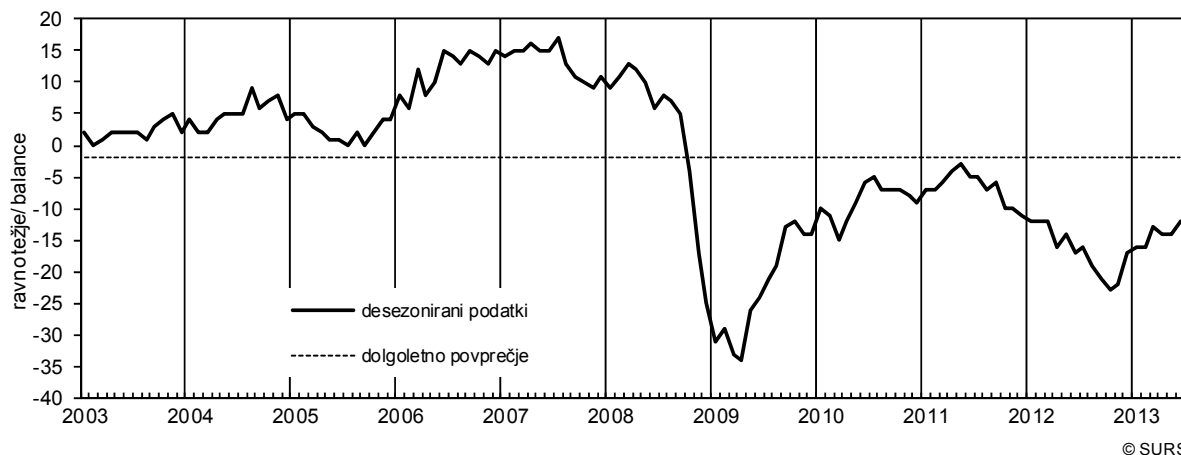
| | | Skupaj <i>Total</i> | Pojjedelski pridelki <i>Crop products</i> | Pridelki sadjarstva in vinogradništva <i>Fruit and wine growing products</i> | Živina in živalski proizvodi <i>Animal products</i> | Drugi pridelki <i>Other products</i> |
|--------------------|------|------------------------|--|--|---|---|
| | | EUR | | | | |
| 2008 | | 498.207.397 | 38.271.067 | 55.857.895 | 398.802.191 | 5.276.244 |
| 2009 | | 424.229.746 | 29.316.472 | 50.820.956 | 339.282.301 | 4.810.017 |
| 2010 | | 431.041.432 | 32.888.525 | 50.950.966 | 342.324.246 | 4.877.695 |
| 2011 | | 478.947.282 | 40.109.773 | 51.439.872 | 382.941.584 | 4.456.053 |
| 2012 | | 480.444.075 | 47.827.693 | 44.528.047 | 383.887.864 | 4.187.204 |
| 2012 | V | 38.345.097 | 837.562 | 2.920.188 | 33.792.769 | 794.578 |
| | VI | 35.129.122 | 1.505.899 | 2.710.025 | 30.577.683 | 335.515 |
| | VII | 47.189.444 | 14.253.430 | 2.111.447 | 30.717.236 | 107.331 |
| | VIII | 37.895.650 | 3.658.229 | 3.136.124 | 30.997.471 | 103.826 |
| | IX | 42.079.973 | 5.766.874 | 5.520.895 | 30.583.988 | 208.216 |
| | X | 47.098.811 | 8.163.258 | 5.822.327 | 32.783.608 | 329.618 |
| | XI | 41.012.576 | 2.401.526 | 6.677.964 | 31.695.017 | 238.069 |
| | XII | 46.342.685 | 7.837.627 | 5.187.157 | 32.855.076 | 462.825 |
| 2013 ¹⁾ | I | 33.914.759 | 833.027 | 2.191.496 | 30.719.952 | 170.284 |
| | II | 32.178.789 | 996.503 | 2.424.930 | 28.543.116 | 214.240 |
| | III | 38.350.604 | 581.271 | 3.315.822 | 34.124.782 | 328.729 |
| | IV | 37.522.145 | 707.907 | 3.235.446 | 32.713.363 | 865.429 |

1) Začasen podatek.
Provisional data.

Več podatkov in metodološka pojasnila s področja kmetijstva in ribištva boste našli na spletnem naslovu:
http://www.stat.si/tema_okolje_kmetijstvo.asp
More data and methodological explanations on agriculture and fishing are available on the website:
http://www.stat.si/eng/tema_okolje_kmetijstvo.asp

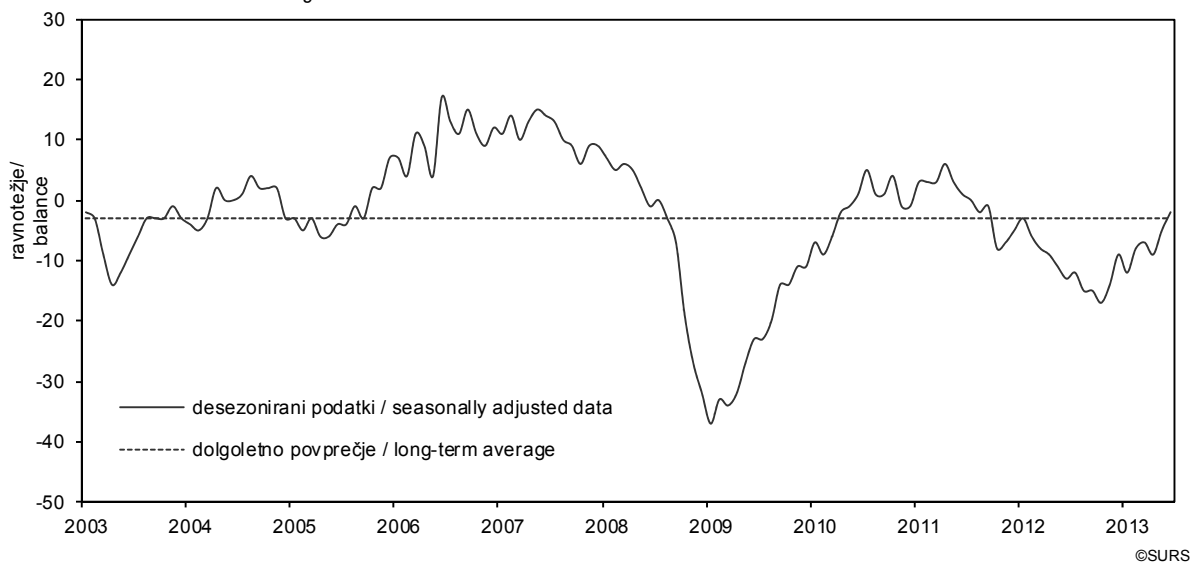
POSLOVNE TENDENCE
BUSINESS TENDENCY

Kazalnik gospodarske klime¹⁾²⁾
Sentiment indicator¹⁾²⁾

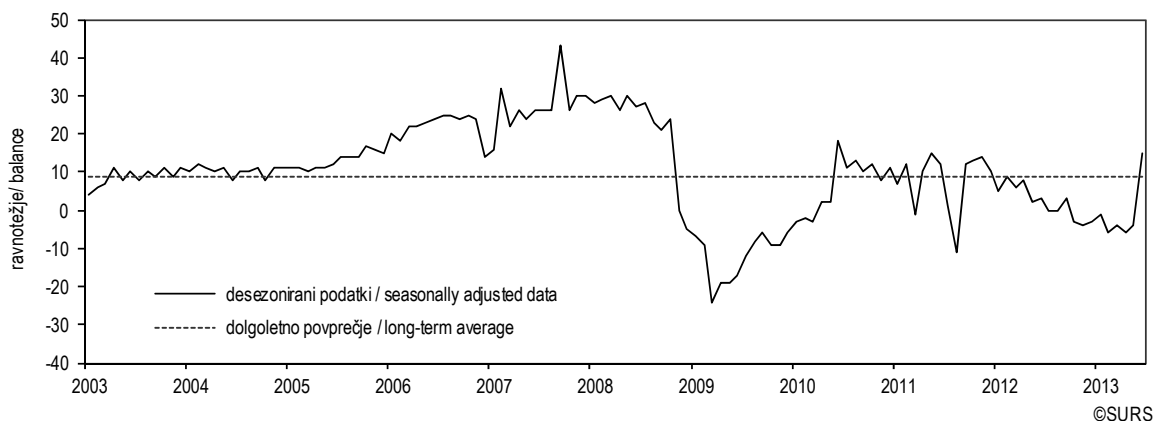


- 1) **Kazalnik gospodarske klime** je tehtani sintezni kazalnik; sestavljajo ga kazalnik zaupanja v predelovalnih dejavnostih, trgovini na drobno in kazalnik zaupanja potrošnikov. **Sentiment indicator** is the weighted average of the confidence indicator in manufacturing, retail trade and the consumer confidence indicator.
- 2) Iz podatkov je izločen vpliv sezone, vplivov koledarja ni bilo zaznati. *Data are seasonally adjusted. In the data no calendar effects were detected.*

Kazalnik zaupanja v predelovalnih dejavnostih
Confidence indicator in manufacturing

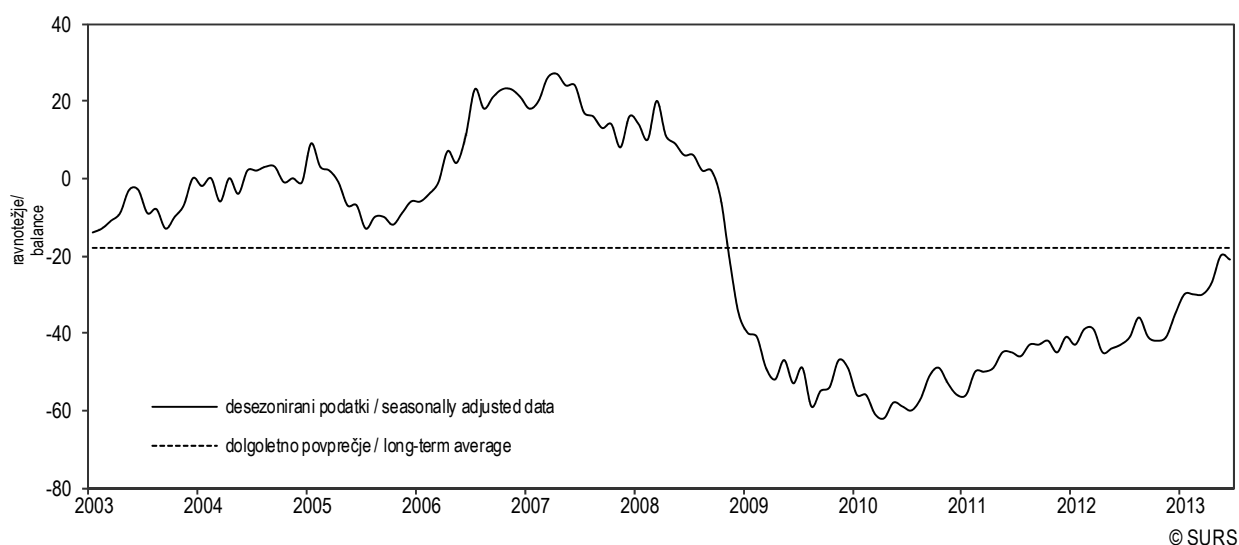


Kazalnik zaupanja v trgovini na drobno
Confidence indicator in retail trade

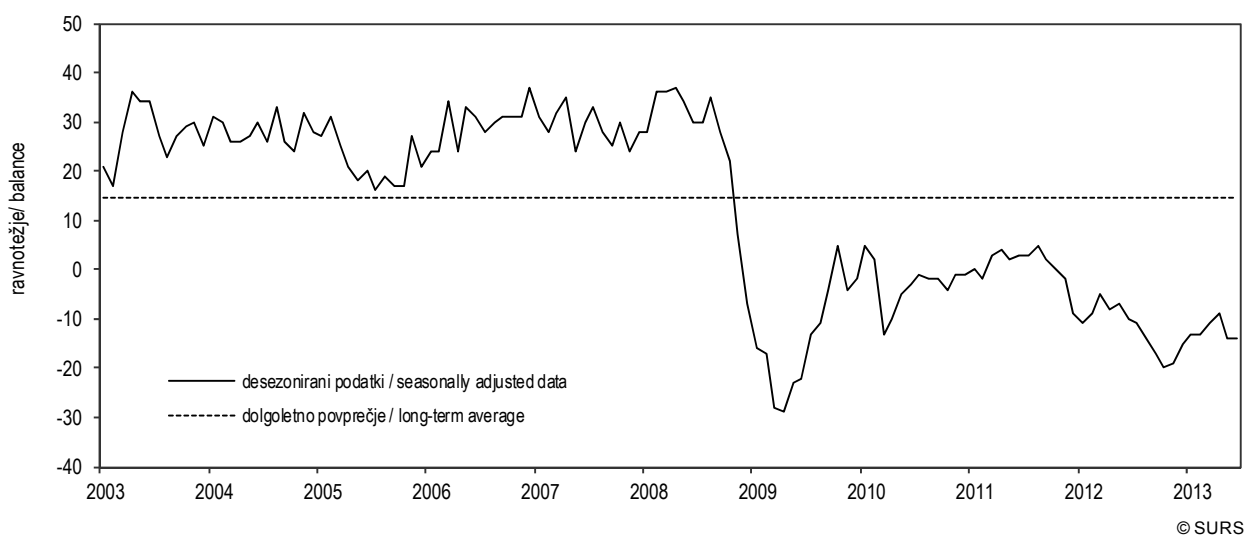


Kazalnik zaupanja v gradbeništvu

Confidence indicator in construction

**Kazalnik zaupanja v storitvenih dejavnostih**

Confidence indicator in services



Več podatkov in metodološka pojasnila s področja poslovnih tendenc boste našli na spletnem naslovu

http://www.stat.si/tema_ekonomsko_poslovne.asp

More data and methodological explanations on business tendency are available on the website:

http://www.stat.si/eng/tema_ekonomsko_poslovne.asp

KAKO DO STATISTIČNIH PODATKOV IN INFORMACIJ

Spletna stran

www.stat.si

Naslov za pošto

Statistični urad Republike Slovenije
Litostrojska cesta 54
1000 Ljubljana

E-naslov za povpraševanje po podatkih

info.stat@gov.si

Telefon

(informacije o statističnih podatkih, pomoč pri dostopu do podatkov na spletnih straneh)
(01) 241 64 04

Faks

(01) 241 53 44

Avtomatski telefonski odzivnik

(inflacija in povprečne mesečne plače)
(01) 475 65 55

Specialna knjižnica s čitalnico

Statistični urad Republike Slovenije
Informacijsko središče
Litostrojska cesta 54
1000 Ljubljana

Poslovni čas knjižnice in telefona:

ponedeljek - četrtek: 9.00 – 15.30

petek: 9.00 – 14.30

HOW TO OBTAIN STATISTICAL DATA AND INFORMATION

Website

www.stat.si

Mail address

Statistical Office of the Republic of Slovenia
Litostrojska cesta 54
1000 Ljubljana
SLOVENIA

E-mail for data inquiry

info.stat@gov.si

Phone

(information on statistical data, user support to access data on website)
+386 1 241 64 04

Fax

+386 1 241 53 44

Answering machine

(inflation and average monthly earnings)
+386 1 475 65 55

Special library

Statistical Office of the Republic of Slovenia
Information Centre
Litostrojska cesta 54
1000 Ljubljana

Office hours of library and phone

Monday-Thursday: 9.00 – 15.30

Friday: 9.00 – 14.30