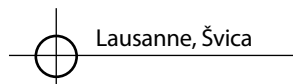


EHL Campus development; natečaj za študentski kampus *EHL Campus development; Student Campus* hotelirske šole EHL v Švici *Competition for Ecole hôtelière de Lausanne, Switzerland*



Lausanne, Švica



2012/2013

TIP DELAVNICE *TYPE OF WORKSHOP*

urbanistično-arhitekturna delavnica/mednarodna

MENTORJI *MENTORS*

doc. mag. Vasa J. Perović, MA (BiA), asist. Anja Vidic, Jure Grohar

ŠTUDENTJE *STUDENTS*

Fakulteta za arhitekturo, Univerza v Ljubljani: Ada Finci Terseglav, Filip Martinič, Maša Mertelj, Urška Rupnik, Rok Smrkolj, Maruša Trnovec, Matic Vrabič, Boris Vranič

ORGANIZATOR *ORGANISATION*

Ecole hoteliere de Lausanne (EHL)

NAROČNIK

Ecole hoteliere de Lausanne (EHL)

DATUM IN KRAJ RAZSTAVE *DATE AND LOCATION OF EXHIBITION*

julij 2013, Lausanne

GRADIVO PRIPRAVILA *MATERIALS PREPARED BY*

Maša Mertelj, Ada Finci Terseglav, Matic Vrabič, Boris Vranič

UVODNIK

EDITORIAL

ČLANEK

ARTICLE

RAZPRAVA

DISCUSSION

RECENZIJA

REVIEW

PROJEKT

PROJECT

DELAVNICA

WORKSHOP

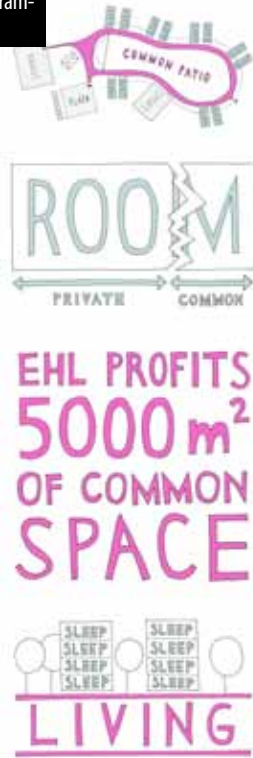
NATEČAJ

COMPETITION

PREDSTAVITEV

PRESENTATION

Slika 1: Koncept in programska shema kampusa



VSEBINA

Naloga je bila programska razširitev in povečanje števila študentskih sob šole hotelierstva v Lausanni v Švici. Načrtovati je bilo potrebno 960 študentskih studiev, nov hotel, telovadnico, bazen, start up-e in zunanje zelene površine.

Zaradi omejenega števila kvadratnih metrov se odločimo enoto študentske sobe zmanjšati in "ukradene" kvadratne metre uporabiti v glavnem arhitekturnem in programskem elementu, tako imenovanem "SOCIAL LOOP-u", kjer se zgostijo vsi skupni programi.

Predlagamo ne le pokrito pot do šole, kar je zaradi dolge in hladne zime zaželeno, ampak "programski hodnik" z dodano vrednostjo. Social loop povezuje študentske domove s šolo in je hkrati prostor interakcij in preživljanja prostega časa.

Programska "zanka" je potopljena v teren, znotraj nje oblikujemo tri velike atrije z različnimi karakterji. Študentski domovi se pojavijo v obliki dvanajstih kubusov, ki se dvignejo v štiri nadstropja. Vsaka etaža ima dvajset sob, vsaka soba je namenjena dvema študentoma. Soba sestoji iz dveh velikih polic, ki predstavljata edino pohištvo. Polica omogoča poljubno organizacijo ležišča, delovne mize in omare in tako uporabniku dovoli individualizacijo. Edini ločen objekt je hotel, ki s svojo višino in tankim profilom predstavlja dominantno v prostoru. Vse sobe, od treh zvezdic spodaj do predsedniške suite na vrhu, so obrnjene proti jugu in tako omogočajo najlepše poglede proti mestu Lausanne.

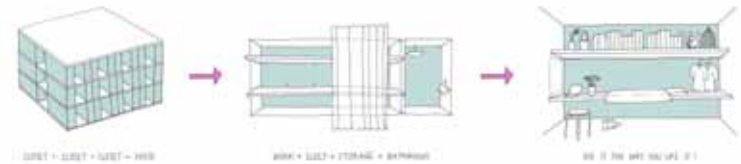
ABSTRACT

The task was to design a campus, sport facilities, start-ups, outdoor space and testing hotel for Ecole hoteliere de Lausanne in Switzerland.

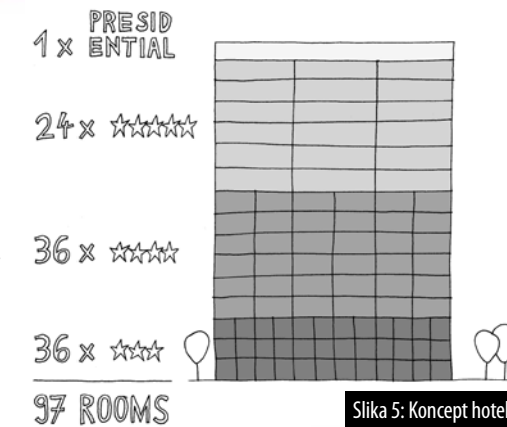
Due to the limited amount of square meters, we decided to 'steal' a part of every student room in order to contribute to the main architectural, programmatical and educational element of the campus - the SOCIAL LOOP. We propose a covered path with added value - a wide programmed hallway connecting student dorms with school and a main event space at the same time. All common programs - 'living' rooms, fitness, study rooms are arranged along the main walkway and easily accessible.



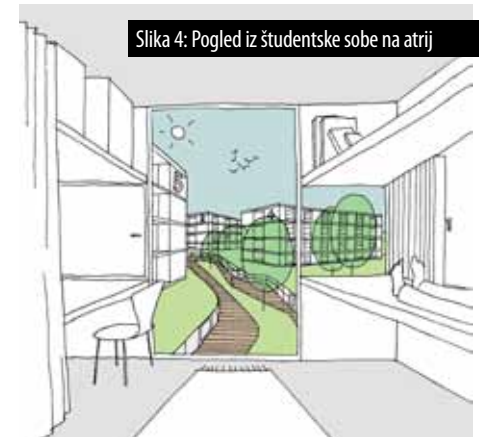
Slika 2: Pogled na kampus



Slika 3: Koncept in organizacija študentske sobe



Slika 5: Koncept hotela



Slika 4: Pogled iz študentske sobe na atrij



Slika 6: Hotel kot ikona