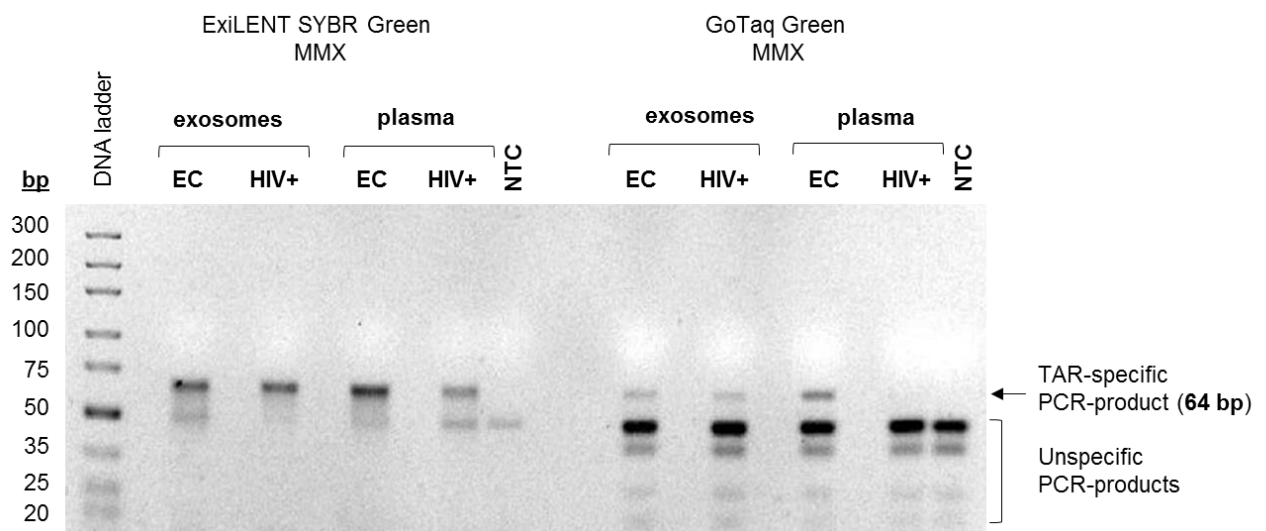


Supplemental material

Supplemental Figure 1: PCR amplification and agarose separation of TAR RNA sequence. TAR-specific PCR detection was performed in paired plasma and plasma exosome samples from HIV-infected individuals using two different polymerase systems: ExiLENT SYBR Green MMX (Exiqon) and GoTaq Green MMX (Promega). All PCR-products were resolved in 5 % agarose gel containing ethidium bromide, which were separated at 110 V in TBE-buffer. EC, elite controller; HIV+, non-controller; NTC, no-template control, MMX, master mix with Taq polymerase.



Supplemental Table 1: TAR RNA detection results in the studied patient cohort.

#	Patient		Plasma		Plasma exosomes		TAR RNA status
	Group	Viral load (copies/mL)	GoTaq MMX	ExiLENT MMX	GoTaq MMX	ExiLENT MMX	
1	EC	<40	(+)	(+)	(+)	(+)	(+)
2	ART	<40	(+)	(+)	(-)	(-)	(+)
3	EC	<40	(+)	(+)	(-)	(-)	(+)
4	EC	0	(-)	(+)	(-)	(-)	(+)
5	EC	<75	(-)	(-)	(-)	(-)	(-)
6	HIV +	20600	(-)	(-)	(+)	(+)	(+)
7	EC	<40	(-)	(+)	(-)	(-)	(+)
8	HIV +	42100	(-)	(+)	(-)	(+)	(+)
9	HIV +	36800	(+)	(+)	(+)	(+)	(+)
10	HIV +	21900	(+)	(+)	(+)	(+)	(+)
11	HIV +	26392	(+)	(+)	(+)	(+)	(+)
12	HIV +	19468	(+)	(+)	(+)	(+)	(+)
13	EC	0	(-)	(+)	(-)	(+)	(+)
14	EC	<40	(-)	(+)	(-)	(+)	(+)
15	EC	0	(-)	(-)	(+)	(-)	(+)
16	HIV +	16328	(+)	(+)	(+)	(+)	(+)
17	EC	<20	(-)	(-)	(+)	(+)	(+)
18	HIV +	35400	(+)	(+)	(+)	(+)	(+)
19	EC	<40	(+)	(-)	(+)	(-)	(+)
20	EC	<40	(-)	(+)	(-)	(-)	(+)
21	ART	<40	(-)	(-)	(-)	(-)	(-)
22	EC	<40	(+)	(+)	(-)	(+)	(+)
23	EC	<40	(-)	(-)	(-)	(-)	(-)
24	ART	<40	(+)	(-)	(+)	(+)	(+)
25	EC	<40	(-)	(+)	(-)	(-)	(+)
26	HIV-	0	(-)	(-)	(-)	(-)	(-)
27	EC	<40	(-)	(+)	(-)	(-)	(+)
28	ART	<40	(-)	(+)	(-)	(-)	(+)
29	ART	<40	(-)	(-)	(-)	(-)	(-)
30	EC	<40	(-)	(+)	(-)	(-)	(+)
31	EC	<40	(-)	(-)	(-)	(-)	(-)
32	ART	<40	(-)	(-)	(-)	(-)	(-)
33	ART	<40	(-)	(+)	(-)	(-)	(+)
34	HIV-	0	(-)	(-)	(-)	(-)	(-)
35	ART	<40	(-)	(-)	(-)	(-)	(-)
36	ART	<40	(-)	(-)	(-)	(-)	(-)
37	EC	<40	(+)	(+)	(-)	(-)	(+)
38	ART	<40	(-)	(-)	(-)	(-)	(-)
39	EC	<40	(-)	(-)	(-)	(-)	(-)
40	ART	<40	(-)	(-)	(-)	(-)	(-)
41	ART	<40	(-)	(+)	(-)	(-)	(+)

#	Patient		Plasma		Plasma exosomes		TAR RNA status
	Group	Viral load (copies/mL)	GoTaq MMX	ExiLent MMX	GoTaq MMX	ExiLent MMX	
42	ART	<40	(-)	(+)	(-)	(+)	(+)
43	ART	<40	(+)	(-)	(-)	(-)	(+)
44	ART	<40	(-)	(+)	(-)	(-)	(+)
45	HIV -	0	(-)	(-)	(-)	(-)	(-)
46	ART	<40	(-)	(-)	(-)	(-)	(-)
47	ART	<40	(-)	(-)	(-)	(-)	(-)
48	HIV -	0	(-)	(-)	(-)	(-)	(-)
49	HIV -	0	(-)	(-)	(-)	(-)	(-)
50	HIV -	0	(-)	(-)	(-)	(-)	(-)
51	HIV -	0	(-)	(-)	(-)	(-)	(-)
52	ART	<40	(+)	(-)	(-)	(-)	(+)
53	HIV -	0	(-)	(-)	(-)	(-)	(-)
54	HIV -	0	(-)	(-)	(-)	(-)	(-)
55	ART	<40	(-)	(-)	(-)	(-)	(-)

ExiLent; ExiLent SYBR Green master mix (Exiqon); GoTaq, GoTaq Green master mix (Promega); EC, elite controller; HIV+, non-controller; HIV-, HIV-negative patient; ART, ART-suppressed. TAR RNA positive samples are marked with blue/red depending on sample type and colored with grey to indicate positive TAR RNA status.