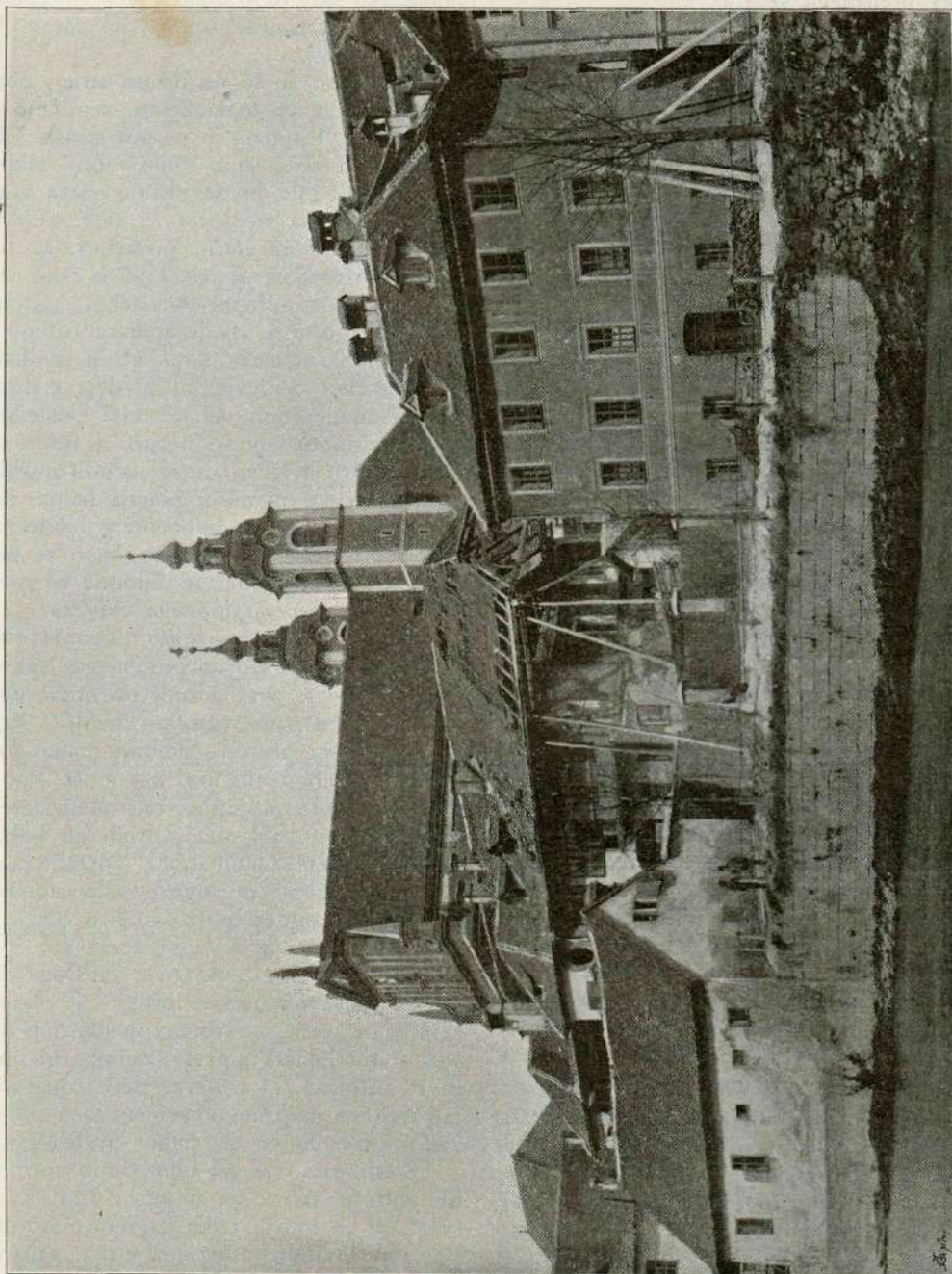


disi gledé na moč. (Nekateri trdé, da je bil ljubljanski silnejši kakor zagrebški.) Da sta si Ljubljana in Zagreb ob jednem blizu, to nam kaže toliko boljše ono vez, ki veže oba potresa. Ozirati

se smemo na Savo, ki je narejala in preminjala tla onim krajem, pod katerimi je nastal potres; ozirati se smemo na podobno podlago, na kateri sta Zagreb in Ljubljana, ozirati tudi na podobno



Prizor v Ljubljani ob potresu. (Fotogr. H. Dolevec.)

lego, in torej smemo tudi trditi kot jako verjetno misel, da sta oba potresa nastala iz istih podzemskih močij, da sta istega vira. Morda — zanimivo bo to — bode trajal tudi ljubljanski tako dolgo kakor zagrebški, ki se je silovito

začel dné 8. listopada l. 1880. ob 7. uri 34 minut zjutraj in ponehal šele sredi prosinca, torej je trajal dva meseca. Mimogredé omenjamo, da se je tudi ljubljanski potres, kakor zagrebški, pripravljaj z lahnimi potresi, ne samo z onima