

# **II. RAZSTAVA**

**umetniške skupine**

**Gojmir Anton Kos**

**slikar**

**Miha Maleš**

**slikar**

**France Gorše**

**kipar**

**gost**

**Jan Slaviček**

**slikar Praga**

**Ljubljana Jakopičev paviljon**

**4. — 25. oktobra 1936**



## Gojmir Anton Kos, slikar\*)

Ljubljana, Gosposvetska cesta 13-II

- 5000 1 Ribe I. 1936  
2000 2 Ribe II. 1936  
3500 3 Most na Sori 1935  
2500 4 Jez na Sori 1936  
5 Vaška slika 1936  
1800 6 Šmarna gora 1934  
1500 7 Z Dalmacije 1936  
1800 8 Korčula 1936  
1500 9 S Korčule 1936  
2500 10 Oljke 1936  
4000 11 Begonije 1936  
4000 12 Rdeči šopek 1936  
3000 13 Potonike in plavice 1936  
14 Sončnice 1936  
3500 15 Rumeni šopek 1935  
16 Kruh in vino I. 1934  
17 Kruh in vino II. 1934  
1800 18 Kruh in steklenica 1936  
2000 19 Tihožitje s kumaricami 1936  
1500 20 Grozdje 1934

\*) Namenoma razstavljam to pot le krajine in tihožitja; razstavo figure, portreta in kompozicije pripravljam za bližnji čas.

## Miha Maleš, slikar

Ljubljana, Pod turnom 5

- Spomin na Benetke*  
6000 21 ~~Dekle z vrčem, last Narodne galerije~~  
4000 22 Odmev  
1500 23 Srečanje  
1000 24 Vedeževalka  
1200 25 Kopajoča se deklica  
2000 26 Rojstvo  
2000 27 Redovnica  
4000 28 Trubar (spomin na 350 letnico njegove smrti)  
2000 29 Venera  
2000 30 Olimpijska zmagovalka





- 2000 31 Prva ljubezen  
 32 Pismo *privatno*  
 2000 33 Voda  
 2000 34 Rendezvous  
 4000 35 Slovenska Marija (po nar. motivih)  
 2000 36 Adam in Eva  
 2000 37 Žabe  
 38 Frančiškanska cerkev, monotipija  
 39 Kmetica, monotipija  
 40 Gazela, monotipija  
 41 Dolenjska hiša, monotipija  
 42 Cvetje s punčko, monotipija  
 43 Miklošičeva cesta, monotipija  
 44 Cvetje z žabo, monotipija  
 45 Glava deklice, monotipija  
 46 Studija, monotipija  
 47 Eva, kolorirana risba  
 48 Ihanska dolina, tuš  
 49 Krumperk, tuš  
 50 Pogled z Viča, tuš

*privatno*

## France Gorše, kipar

Ljubljana, Gosposvetska cesta 13 (dvorišče)

- 10.000 51 Mladost, umetni kamen  
 6500 52 Pajdaši, gips (*o Kerami Ri, o bronu*)  
 4000 53 Harmonikar, gips *8000* *12000*  
 1500 54 Kovač, les  
 4500 55 Deček z ribico, umetni kamen  
 1200 56 Cigančka, les  
 5000 57 Kopalka, gips  
 9000 58 Lepa Zora, gips  
 1500 59 Deklica, les  
 1400 60 Jutro, posrebrena medenina  
 1400 61 Večer, posrebrena medenina  
 400 62 Profil  
 63 Jurček, terakota  
 64 Metka, marmor  
 65 Portret Maleša, gips

*privatno*



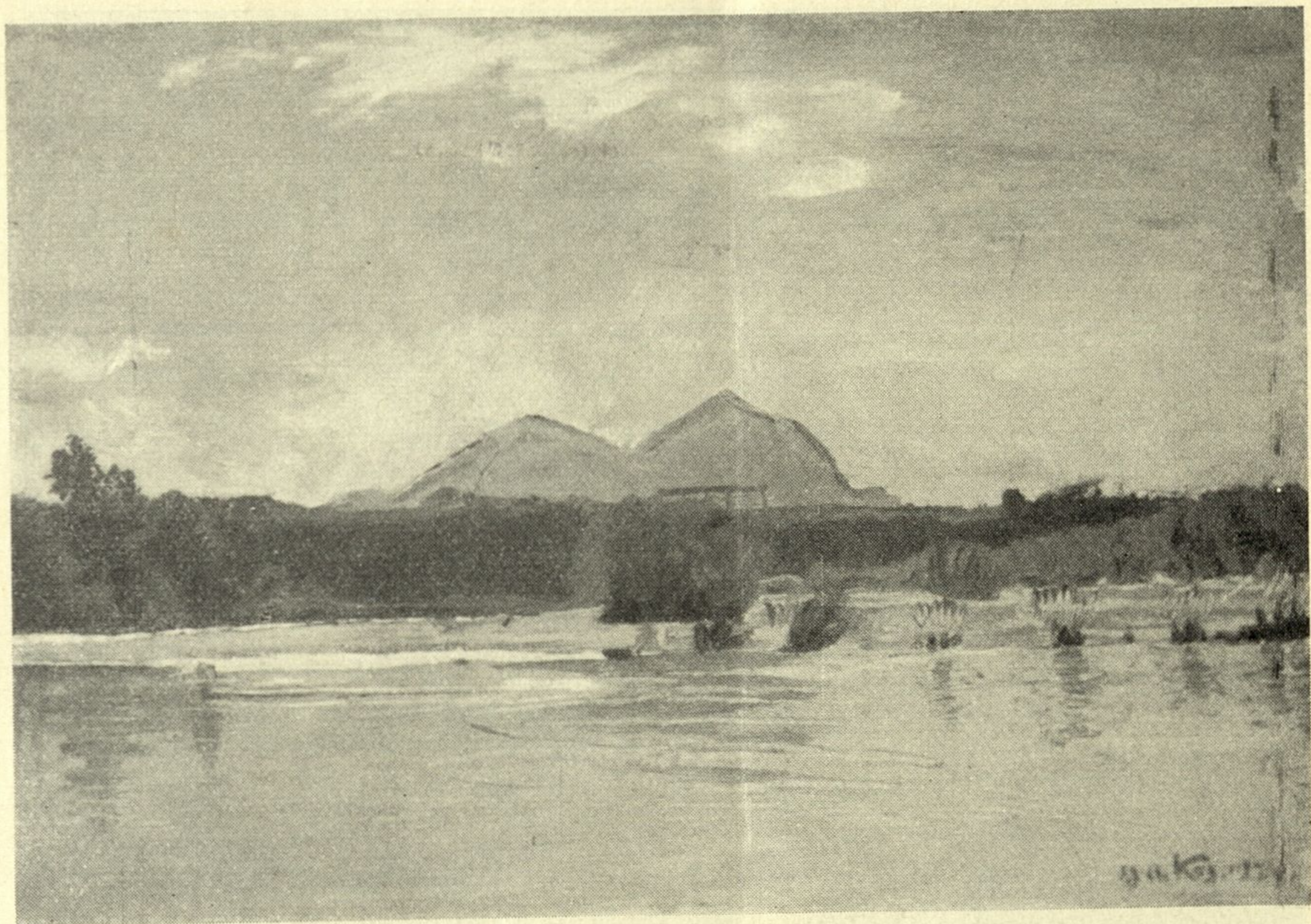
- 1500 66 Vaclav Talich, gips  
67 Deček se pogovarja z ribico, terakota  
68 Nebogljenec, terakota  
69 Deklica z vrčem, terakota  
200 70 Paglavec, terakota  
71 Čepeča deklica, terakota  
72 Mati, les  
73 Zverine I., dekorativna plastika, terakota  
74 Zverine II., dekorativna plastika, terakota  
75 Portret gdč. V., risba

## **Jan Slaviček, slikar**

Praga XIX. Čechova 19

- 1500 76 S Korčule, sepija  
1200 77 Zubatec, sepija  
1500 78 Z Orebiča, sepija  
1500 79 Z orlickih hribov, sepija  
1500 80 Z Gräfenberga I. sepija  
1500 81 Divja gos, sepija  
1200 82 Otok Mlijet, sepija  
1200 83 Z Orebiča, sepija  
1800 84 Z Gräfenberga II. rdeča kreda

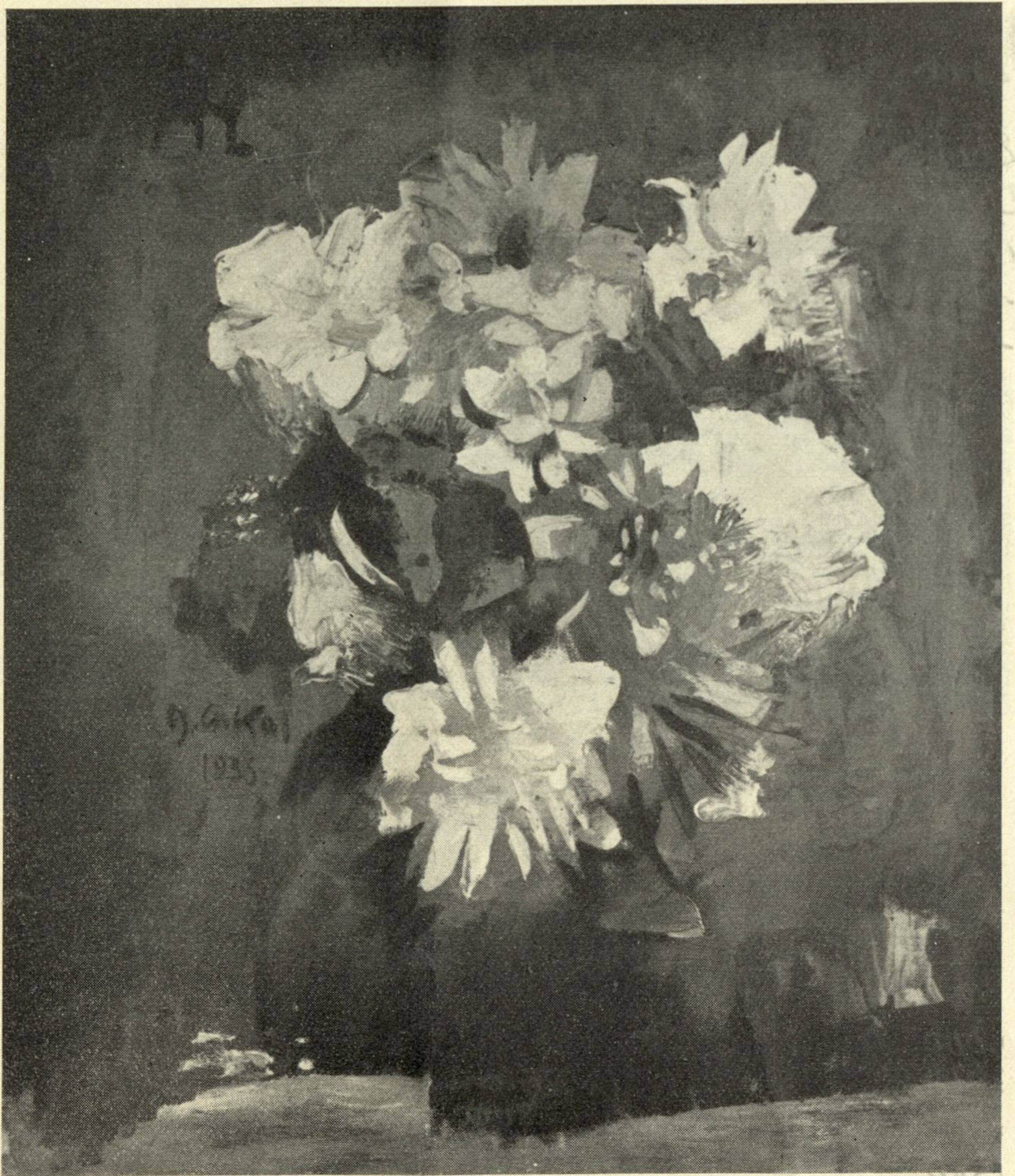




**Gojmir Anton Kos**

**Šmarna gora**



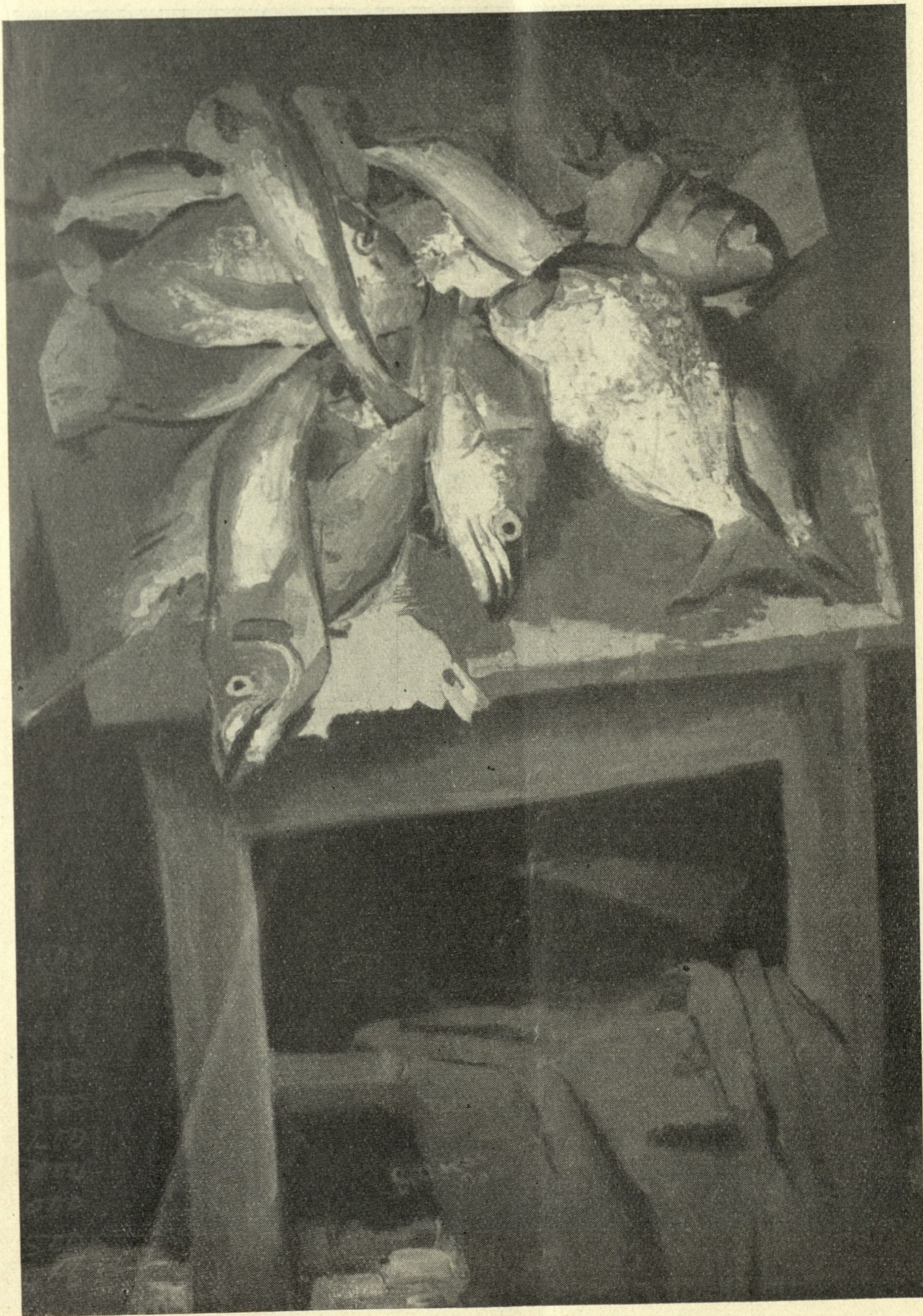


**Gojmir Anton Kos**

**Rdeči šopek**

200  
190  
180  
170  
160  
150  
140  
130  
120  
110  
100





**Gojmir Anton Kos**

**Ribe I.**





**Miha Maleš**

**Venera**





Miha Maleš

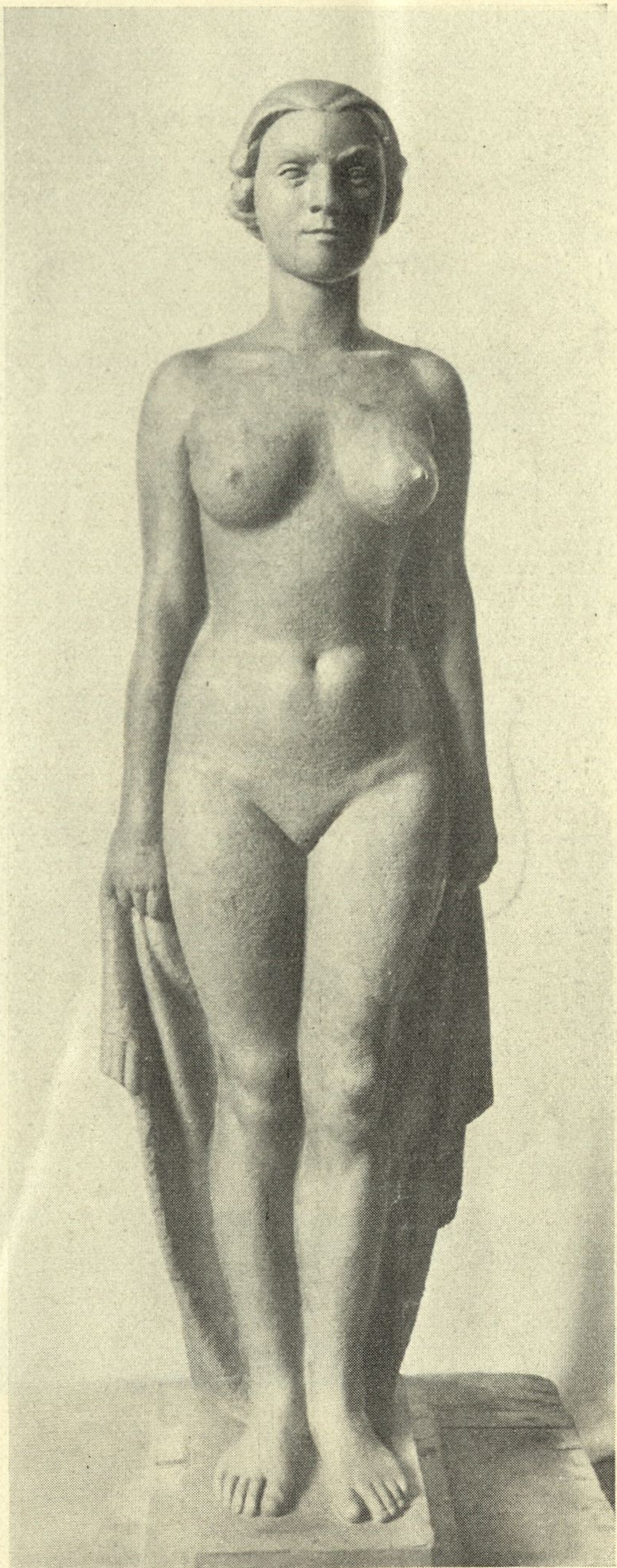
Olimpijska zmagovalka





**Maleševa delavnica**

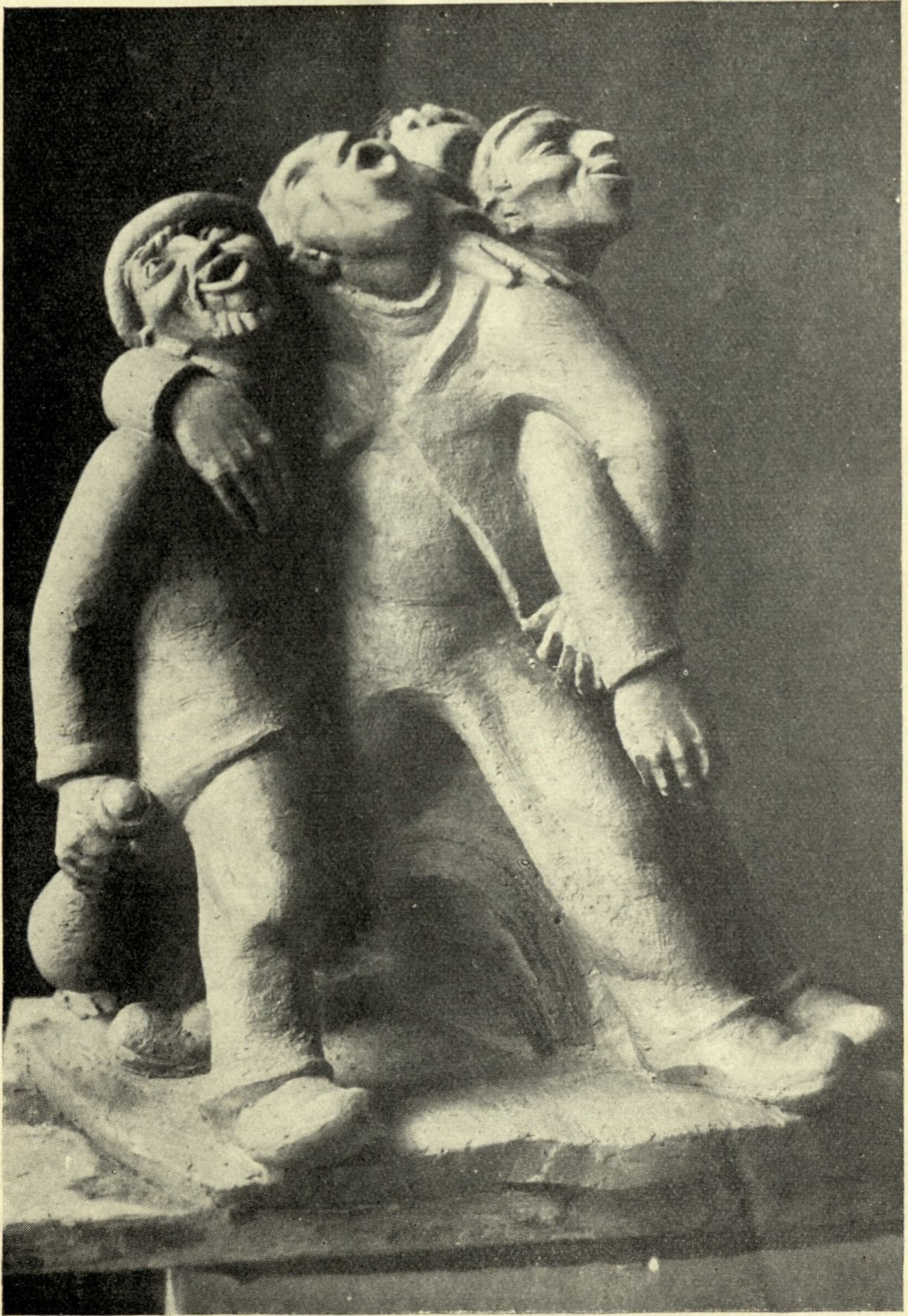




**France Gorše**

**Mladost**





**France Gorše**

**Pajdaši**

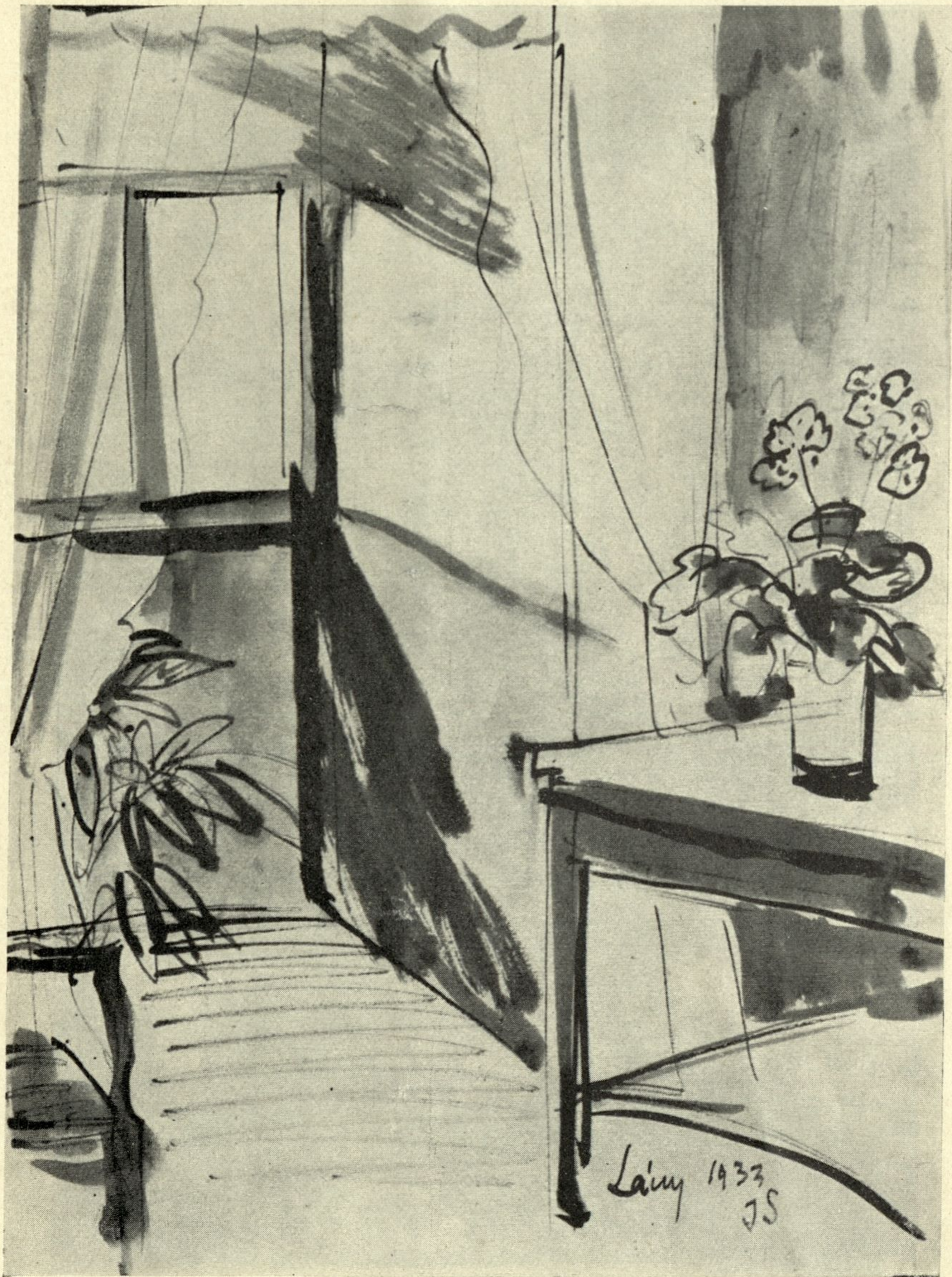




**France Gorše**

**Kovač**





**Jan Slaviček**

**Risba**





**Jan Slaviček**

**Korčula**



**I. razstava te umetniške skupine je bila v  
Mariboru od 1. VIII. — 11. VIII. 1935**

**Prodajni pogoji in cene pri blagajni**

**Tiskala tiskarna Veit in drug, družba z o. z., Vir, p. Domžale**