
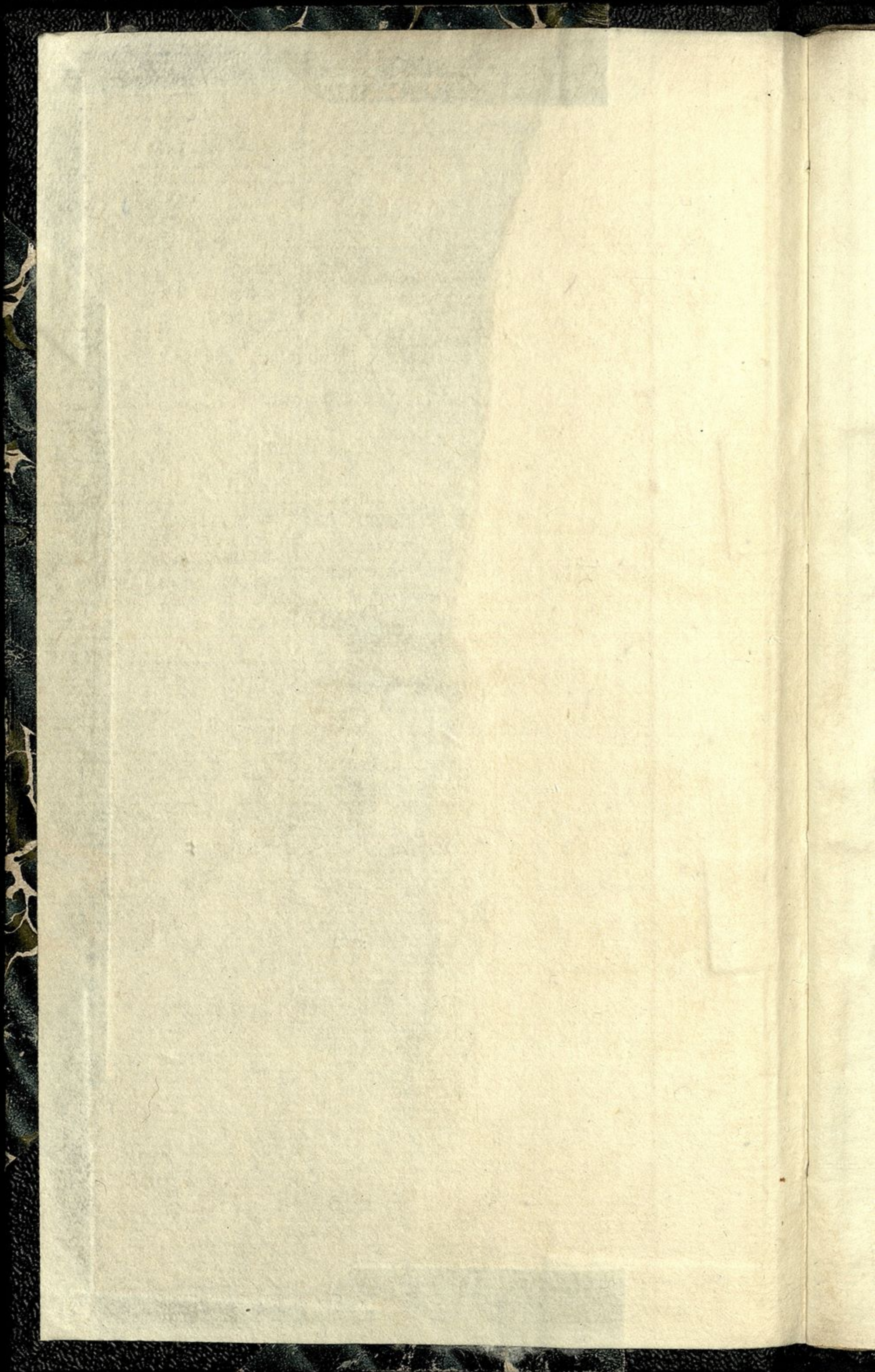


67012

The image shows the front cover of an antique book. The spine, on the left, is bound in a dark, pebbled leather. The main cover area is decorated with marbled paper, featuring a pattern of dark, irregular shapes resembling stones or organic forms, set against a lighter, cream-colored background. The marbling is somewhat faded and shows signs of age. In the upper left corner, there is a rectangular paper label with a thin blue border. The label is slightly aged and contains the number '67012' printed in a simple, black, sans-serif font.



P O T

S V E T I G A K R I S H A,

Pervu v' Lashkim Jesiko

OD

P A T E R L E O N A R T O

imenuvaniga

A P O R T U M A U R I T I O

Is oistrejshiga Ordna

S V E T I G A F R A N C I S K A

R E S L O S H E N.

Potler Nemshku, sdej pak Krainsku
k'zhasti Christufoviga
Terplenja

Od eniga drusiga Paterja taistiga
Ordna na svetlobo dan.



S'Perpusbenjam tik Viksbih.

J. Vrhovnik

V' L U B L A N I,

Per JANN. FRIDR. EGERJU.

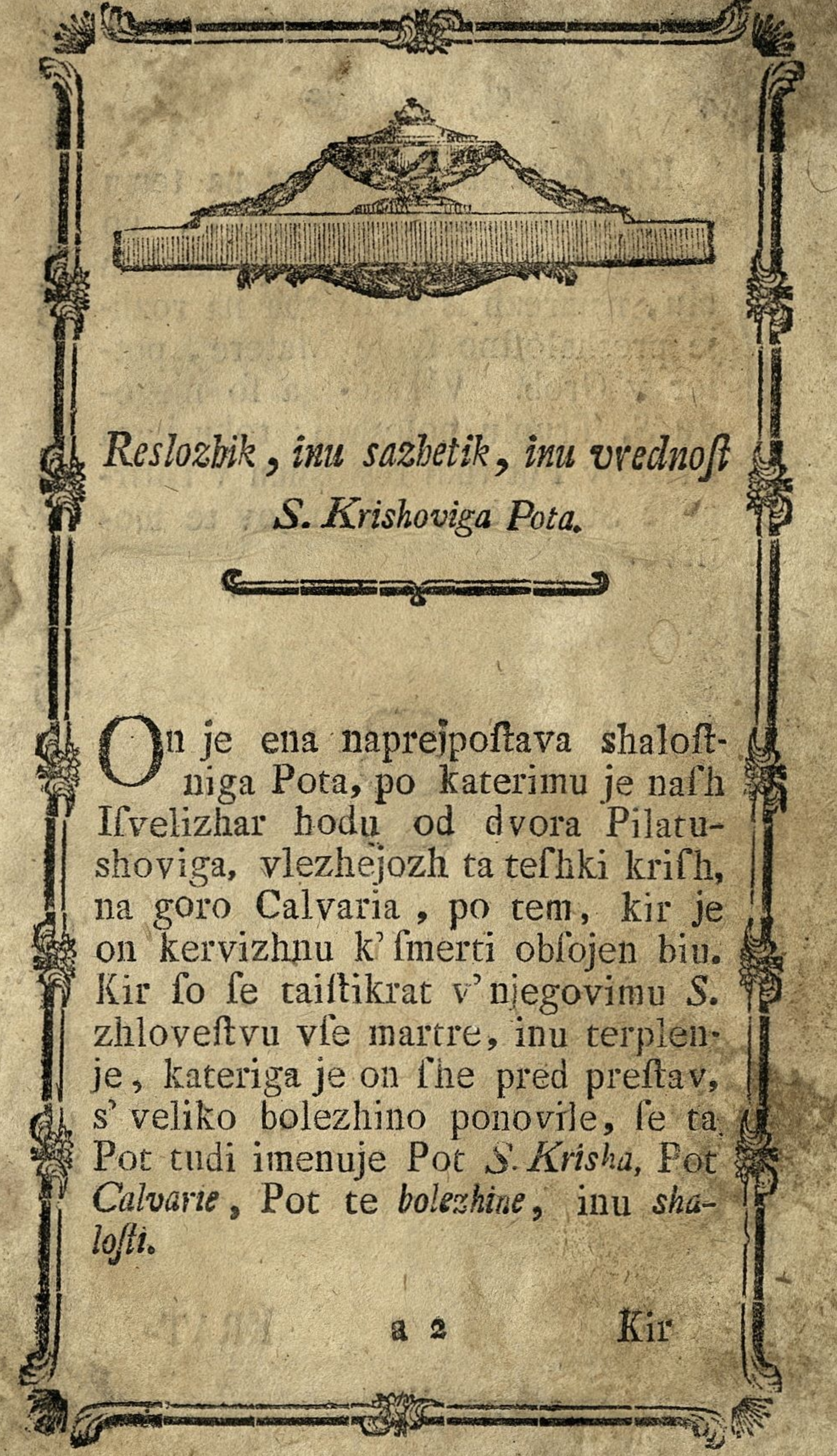
07012

Pilatus je njem zhes dau JESUSA, de bi on krishan biu. Ony so pak JESUSA vseli, inu njega vunkej pellali. On je tedej vun fhou, svoj krish sam vlekov, inu je perfhov na ta kray, ali Hrib Calvarja, kir so njega krishali. *Joan. c. 19.*


O vy vsi, kateri greiste zhes Pot, merkejte, inu vidite, ok se snajde taka bolezkina, koker je moja bolezhina. *Tbren. c. 1.*



1N=030004272



*Reslozbik , inu sazhetik , inu vrednost
S. Krishoviga Pota.*



On je ena naprejpostava shalostniga Pota, po katerimu je naš Isvelizhar hodil od dvora Pilatushoviga, vlezhejozh ta teshki krish, na goro Calvaria , po tem, kir je on kervizhnu k' smerti obsojen bil. Kir so se taistikrat v' njegovimu S. zhlovestvu vse martre, inu terplenje, kateriga je on s'he pred prestav, s' veliko bolezhino ponovile, se ta Pot tudi imenuje Pot *S. Krishna*, Pot *Calvarie*, Pot *te bolezhine*, inu *shalosti*.

Kir se nash Isvelizhar na temu Potu dvanajstkrat saderšhov, po smerti pak je dvakrat preneshen biu, namrezh is S. Krisha na rozh-je preshalostne svoje Matere, potler v' Grob. V' kateriga so njegovu S. Truplu poloshili; toku je ta Krishov Pot tudi resloshen v' shtirnaist Statianou, ali krajov te molitve.



5
KRATKA VISHA.

S V E T

KRISHOU POT,

O B Y S K A T I .

MOLITOU.

Mi profsimo tebe, o Gospud!
de by ti vřim nařhim de-
lam s' tvojo gnado naprej řhov,
inu s' tvojo pomozhjo sraven
řtau, de toku vřa nařha moli-
tov, inu nařhe delu ře od tebe
sazhelu, inu řhus tebe sazhetu
dokonzhana bode řkus JEřusa
Christuřa nařhiga Gospuda,
Amen.

OF.



OFFRUVAINJE

S. KRISHOV POT.

O Moj dobrutlivi Jesus! jest tebe zhes vse lubim, sakaj sam ti se ta vezhna Dobruta, inu bres konza milostov . . . Mene grevajo is zeliga serza, de sem tebe, o narvezhi Dobruta! kedaj reshalov Leta krishov Pot jest tebi gor offram k' zhasti taistiga teshave polniga Pota, kateriga si ti sa mene bogiga greshnika sturov. Jest shelim vse taistimu dodelene odpustike satobiti, tudi na taisto maningo moliti, katera je k' timu konzu potrebna. Jest tebe profsim, o Jesus! de bi jest skus ta krishov Pot v' timu shivlenju tvojo milost, inu v' perhodnimu to vezhnu veshelje saflushit mogu. Amen.

Oku-

Oku fhe nisi, toku sdej of-
frej gor te Odpuštike, koker si
sgor podvuzhen biu. Pejde po-
kler s' ponishnim serzam k' per-
vimu Stationu. Postavi si na-
prej v' tvojimu serzu tvojiga Is-
velizharja, koker de bi vidu,
de on pred tabo Krish vlejzhe,
ti pak sa nym gresh. On tebe
lube, lubi tudi njega.



I. STA-

I. STATION.

JESUS je k' smerti obsojen.

✠. My molimo tebe, o Chrifte!
inu tebe hvalimo.

✠. Sakaj skus tvoj S. Krish si ti
ta Svet odreishu.

Spremisli to prezhudno ponish-
nost tvojga nadovshniga Je-
susa, s' katero je on to kervizh-
no sodbo bres vfiga sgovorjanja
poslufhov, inu gor vseu. . . .
Tvoji grehi so taiste leshnive,
inu kervizhne prizhe, katere so
to sodbo podpifsali. Hudoba
tvojiga jesika, s' katero si se ti
vezhkrat zhes Boga, inu tvoj-
ga blishniga pregreishu, je tega
sodnika ofslepila, de je tega ne-
dovshniga Jesusa k' smerti ob-
fo-

sodu. Oberni se tedej k'
njemu : jokej, inu sdični vezh
is ferzam, koker is vftmi.

O moj lubesnivi Jesus! koku
naisgruntana je tvojga lubesen
pruti meni bogimu gresniku!
. . . . Bodesh ti tedej sa eno ne-
nuznu stvar to jezho, strike,
ketne, inu tepenje terpu? ja tu-
di k'eni toku grenki smerti ob-
sojen? . . . Ah! tu je sadoſti sa
raniti moje ferze, inu sa objo-
kati vse pregrehe, katere fim
s' mojim jesikam doperneſu . .
Jeſt yh tedej objokam, inu kli-
zhem k'tebi. . . O moj Jesus!
vſmilenje jeſt proſſim! vſmilenje,
inu miloſt, o Jesus!

*Ozha naſh, &c. Zheshena ſi Maria &c.
Zhaſt bodi Ozhetu, &c.*

Vſmili ſe zhes naſs, o Gospud! vſmi-
li ſe zhes naſs,

II. STA.

II. STATION.

*Jesus usame ta Krish na svoje
rame.*

✠. My molimo tebe, o Christe!
inu tebe hvalimo.

✠. Sakaj skus tvoj S. Krish si ti ta
Sveit odrejshu.

Spremisli, is kaj sa enim ves-
seljam inu radovolnim fer-
zam ta dobrutlivi JEsus ta S.
Krish objame, inu koku poter-
peshlivu on tu terplenje inu su-
vanje tiga malupridniga folka
prenesse. . . Ti pak povn neja-
vole, inu nepoterpeshlivofti bej-
shish pred Krisham, kar je mo-
gozhe. . . Kaj nevejsh, de bres
krisha se nemore tu nebeshku
veselje sadobiti? Ah! objokej
tvo.

tvojo slepoto, oberni se k' tvoji-
mu Gospudu, sdihni, inu rezi
k' njemu.

Ne tebi, o Jesus! temuzh
meni se srajma ta Krish
O teshki Krish! kateriga so mo-
ji grehi tebi naloshili. . . . O
lubesnivi Jesus! dodeli meni
tvojo gnado, inu muzh, vse
krishe gor vseti, katere sim jest
skus moje greihe saflushu. . . .
Sturi, de bodem jest moj Krish
volnu objev, inu toku se od te-
ga svejta lozhu, dej meni eno
tako lubesen pruti Krishu, de
bodem vselej s' tvojo flushab-
nizo S. Theresio voshu, inu
shelu, terpejdi, ali vmreti, vm-
reti, ali terpeti!

*Ozha nash, &c. Zheshena si Maria &c.
Zhast bodi Ozhetu &c.*

Vsmili se zhes nafs, o Gospud! vsmi-
li se zhes nafs.

III. STA-

III. STATION.

JESUS pade pervizh pod Krisham.

✠. My molimo tebe, o Chryste!
inu tebe hvalimo.

℟. Sakaj skus tvoj S. Krish si ti
ta Svet odrefhu.

Poglej, inu premisli, koku
tvoj Jesus sa volo tulkajn
prelite kervy vefs flap, pervizh
na tla, ali na semlo pade. . . .
Ah! koku je on s' pestmi tepen,
s' nogami potetan, inu fuvan!
. . . Nobenu jamranje, ali kla-
govanje ny od negovih vst fli-
fhati. . . Ti pak jamrafh, inu
klagujesh, oku le en majhen
krish obzhudish, ali eno krivo
befsedo flishish. . . . Ah! pre-
klej tvojo nepoterpeshlivoft, na-
puh,

puh, inu shtimanje: sdihni k'
Jesufu.

O Lubesnivi Jesus! pole! jest
ta nar saversheni gresnik le-
shim pred tvojimi nogami. Ah!
kulkukrat, inu v' koku teshke
greihe sim jest padu? kulkukrat
sim se jest v' globozhino te hu-
dobe pogresnu? . . . O Jesus!
stegni tvoje rame, podej meni
tvoje roke. Pomuzh, o Jesus!
Pomuzh od tebe ishem, de by
jest fkus zeu zhafs mojga shiv-
lenja nigdar v' en smertne greih
nepadu, inu toku na moji sadni
uri moje isvelizhanje vupat
mogu.

*Oha nash, &c. Zheshena si Maria &c.
Zhast vodi Ozheta, &c.*

Vsmili se zhes nafs, o Gospud! vsmi-
li se zhes nafs,

IV. STA-

IV. STATION.

JESUS srezba svoje Sbalostni Mater.

☩. My molimo tebe, o Christe!
inu tebe hvalimo.

℞. Sakaj skus tvoj S. Krish si ti
ta Svet odrejshu.

Ah! kaj sa eno veliko shalost,
inu bolezhino je obzhutilu
tu serze Jesusovu! Ah is kaj sa
eno grenkust, inu shalostjo je
bilu napovnemu tu serze Marie,
kadar sta se ona dva srezhala! . .
Poslushej, o nahvaleshna du-
sha! kaj ti je sturov moj Syn!
klizhe k' tebi Maria. Kaj hudiga
ti je strila moja Mati? te upra-
sha Jesus; . . . Ah! sapusti
she enkrat tvoje grehe, sa kate-
re volo my tako shalost, inu
martro terpima . . O greshnik!
kaj

kaj pravish k' timu? . . . Rezhi
tedej, inu sdični s' tvojim fer-
zam.

O Boshje Syn Marie! o pre-
svetla Mati mojga lubesniviga
Jesusa! vefs s' pokorjen, inu
ponishan leshim jest per vafhih
nogah. . . . Jest fim taišti sdaja-
viz; skus moje grehe fim jest
ovojstru ta mezh, kateri je va-
fhe ferze rajnu. . . . Ah! mene
is ferza greva, inu vafs profsim
odpuštite meni. Milost, o Jesu!
Milost, o Maria! . . . Skus
vafho veliko Milost dodelite me-
ni to gnado, de jest nigdar vezh
greshiv nebodem, temuzh vafhe
grenku terplenje, inu shalost
nozh inu dan spremislivou, inu
objokov.

*Ozha nash, &c. Zheshena si Maria, &c.
Zhast bodi Ozhetu, &c.*

Vsmili se zhes nafs, o Gospud! vsmi-
li se zhes nafs.

V. STA-

V. STATION.

*Simon Cyreneus pomagaj JESUS
ta Krish nositi.*

✠. My molimo tebe, o Chrifte!
inu tebe hvalimo.

✠. Sakaj skus tvoj S. Krish si ti
ta Svejť odrefhu.

S pomni se, de si ti taisti Simon,
kateri si te nezhimernosti ti-
ga svejta, inu lushtam tvojih
obzhutikov vefs podvershen,
tvoje Krishe ne is ferza, temuzh,
kir se ubranit, nemorefh, is ve-
liko nevolo nosisih . . Ah! sbu-
di enkrat tvoje ferze inu vsmili
se zhes tvojga toku oblosheniga
Isvelizharja. . . Vsemi gor rada-
volnu vse Krishe, inu nadluge,
katere tebi tvoj lubesnivi Ozha
poslov bode . . Vsemi si naprej,
ne famu vse supernoſti s' poter-
pesh-

peshlivoſtjo preneſti, temuzh tu-
di tvojemu Bogu ſa taiſte ſe hva-
leſhen ſkaſati, proſi njega na
tako viſho.

O lubesnivi Jeſus! jeſt ſahva-
lim tebe ſa tulkajn perloſhnoſti
volo, kattere ti meni daſh, de
by jeſt ſa te terpeti, inu ſa me-
ne kaj ſafluſhit mogov. . . Ah!
moj Bug! dej meni to gnado!
vſe, kar ſe meni v' timu ſhivlen-
ju teſhkiga pergodilu bode, s'
poterpeshlivim ſerzam preneſti,
inu ſkus letu tega vezhniga veſ-
ſelja deleſhen biti. Sturi, o Je-
ſu, de bodem jeſt tukej s' tabo
jokov, inu terpov, pokler pak
v' nebefſih s' tabo goſpodaru.

*Ozha naſh, &c. Zheshena ſi Maria &c.
Zhast bodi Ozhetu &c*

Vſmili ſe zhes naſs, o Goſpud! vſin-
li ſe zhes naſs.

VI. STATION.

Veronika poda Jezusu en potni pert.

✠. My molimo tebe, o Christe!
inu tebe hvalimo.

℞. Sakaj skus tvoj S. Krish si ta
ta Svet odrejslu.

Poglej, inu spremisli v' timu
pertu tu S. oblizhje tvoiga
Isvelizharja. Lubi ti Jesusa!
inu skus to lubesen vtisni nje-
gov obras v' tvoje ferze . . O!
koku frezhen si ti, oku ti s' ob-
rasam Jesusovim v' tvojimu fer-
zu shivu, inu s' taistim v' vezh-
nost shov bodesh . . . De tedej
leto gnado sadobish, profsi tvoj-
ga Boga, inu rezi.

O Moj shalostni Jesus! jest
tebe profsim, vtisni v' moje ferze
ta

ta S. obras tvojga oblizhja, de bom bres nehanja na tebe mislu, nozh inu dan tvoje grenku terplenje pred ozhmy imov, inu moje grehe objokov . . O Jesu! s' kruham tvojga terplenja ozhim jest mojo dusho spishati, inu moje ozhy bodejo vseli sovse tozhile zhes moje pregrehe.

*Ozhe nash, &c. Zheshena si Maria, &c.
Zhast bodi Ozhetu, &c.*

Vsmili se zhes nafs, o Gospud! vsmili se zhes nafs.



VII. STATION.

JESUS pade drugezb pod Krisham.

✠. My molimo tebe, o Chrifte!
inu tebe hvalimo.

℟. Sakaj skus tvoj S. Krish ti ti
Svet odrefhu.

Spremisli, koku Jesus tvoj Bug,
inu Gospud supet na semli
leshi, vefs flap od velike bole-
zhine, smartran, inu sanizhu-
van od sovrasnikov . . . Pre-
misli, de tvoje stimanje je Jesusa
poterlu, inu njega na semlo ver-
glu, taistiga on prenefti nemo-
re . . . Ah sapusti tvoje stiman-
je, nebodi vezh toku napuhnen.
Sgrevej se, inu vsemi ti naprej
ponishnishi byti. Rezi is sgre-
vanim ferzam.

O Nigdar sadofti zhastitlivi
Jesus! Jest vidim sizer, de ti
na

na semli stegnen leshish, vender
 te molim, inu zhaſtim, koker
 mojga mogozhniga vezhniga Bo-
 ga . . . Jeſt te proſsim, potery
 moj napuh, odvsemi is mojga
 ferza vse ſtimanje, de bodem
 jeſt mojo nezhimernost ſposnov,
 vse sahpotuvanje is tebi toku
 dapadajozho ponishnoſtjo gor
 vseu, ſkus letu pak to frezho
 sadubu, tebi, kir na semli le-
 shish, pompagati inu toku tudi
 s' tabo v' nebeſhkimu kralevstvu
 povikſhan byti.

*Ozhe nash, &c. Zheshena ſi Maria, &c.
 Zhaſt bodi Ozhetu, &c.*

Vsmili ſe zhes nafs, o Gospud!
 vsmili ſe zhes nafs.



VIII. STATION.

JESUS troshta te *Jerusalemske*
Shene.

✠. My molimo tebe, o *Christe!*
inu tebe hvalimo.

✠. Sakaj skus tvoj *S. Krish* si ti
ta *S. odrefhu.*

Spremisli, inu preloshi v' tvoj-
mu serzu, kaj sa en urshah
ti imash jokati, inu klaguvati,
pervizh sa volo tvojga lubesni-
viga *Jesusa*, kateri savolo tebe
tulku terpy . . . Drugizh zhes
sam febe, dokler ti toku nehva-
leshen ostanesh, inu nenehash
njega reshaliti . . . V' spremish-
luvanju njegove grosovitne mar-
tre koku mores terdovraten bi-
ti? . . . Poglej! koku milost-
vu, inu lubesnivi se *JEsus* pru-
ti tym revnim shenam skashe:

vse-

vsemi k'njemu tvoje savupanje,
inu sdični is serzam.

O moj lubesnivi Jesus! Ah!
koku je tu, de moje serze se ne
restopy od sovs te velike shalo-
ste? Sovse, ah Jesus! jest prof-
sim, sovse ene prave pokore,
inu serzhniga vsmilenja, de bi
jest is objokanimi ozhmy, inu
is sgrevanim serzam taište gna-
de deleshen ratov, katero li ti
tym shaloftnim shenam ikasov..
Ah! O Jesu! ne oberni od me-
ne tvoje milostve ozhy: poglej
mene vbogiga greshnika is tai-
stimi, de bodem tudi jest povn
troshta na sadno uro tebe viditi
mogov.

*Ozha nash, &c. Zheshena si Maria, &c.
Zhast bodi Ozhetu, &c.*

Vsmili se zhes nafs, o Gospud!
vsmili se zhes nafs.

IX. STATION.

JESUS pade trekizh pod Krisham.

Ÿ. My molimo tebe, o Chrifte!
inu tebe hvalimo.

℞. Sakaj skus tvoj S. Krish si ti
ta Svet odreishu.

Ah! s' kaj sa eno veliko bole-
zhino je Jesus she supet
pod Krisham padu? . . . Spre-
misi, koku bode ta krotka, inu
nedovshna ovzhiza od Judov,
inu Ajdov, koker od enih stek-
lih vovku tepen, suvan, sem
inu ke po terdih kamnih vlej-
zhen . . . Ah prekleti greh, kir
ti samiga Synu Boshjiga toku
grosovitnu martrash . . . O gresh-
nih! ni morebiti tvoj vefs poter-
ti, inu martrani Bug vrejden tvo-
jih sovs? . . . Ah! rezi tedej
vefs objokan.

O

O vfiga mogozhni Bug! kir
 ti nebu, inu semlo is enim per-
 stam gor dershish, kedu te je
 toku nevsmilenu doli vergu?
 Ah! nobeden drugi, koker mo-
 ja pregesha, v' katero sim jest
 tulkokrat supet padu . . . Od
 grehov ni jejnala moja hudoba,
 inu skus letu se je skusi gmiralu
 tvoje terplejne . . . Al poglej,
 O Jesus! per tvojih nogah sedej
 jest leshim is sgrevanim serzam,
 inu si terdnu naprej vsamem,
 moji hudoby en konz striti. Is
 objokamini ozhmy jest tebi tau-
 shentkrat, inu taushentkrat ob-
 lubim: nigdar vezh nozhim jest
 greshiti, O moj Bug! nigdar
 vezh, nigdar vezh.

*Ozha nash, &c. Zheshena si Maria &c.
 Zhast bodi Ozheta, &c.*

Vsmili se zhes nafs, o Gospud! vsmi-
 li se zhes nafs.



X. STATION.

JESUS je do nasiga sljzhen, inu njemu so ta grenki shovz piti dali.

✠. My molimo tebe, o Chrifte!
inu tebe hvalimo.

℞. Sakaj skus tvoj S. Krish si ti ta Svejt odrefhu.

Spremisli, o dusha! koku Jesus, sunej na svojmu shivotu vefs rajnen, inu stepen, tudi snotrej s'grenkim shovzam martran bode . . . Poglej, koku on to neframoto, nespodobo, inu stimanje tvoje oblazhila is svojjo nagostjo plazhuje, inu is shovzam tvojo poshreshnost . . . moresh ti tvojga Jesufa pres vsmiljenja pogledat? . . . Ah! verife k'nogam tvojga nasiga Jesufa, inu govori k'njemu.

O

O shalostni Jesus! kaj sa en velik odlozhik je med tabo, inu mene! Ti si vefs rajnen, povn grenkusti, inu vefs s'kervjo oblit . . . Jest pak vefs nezhi-mern, povn sladkusti, inu ves-selja, ali vsaj tak shelim bi-ti . . . Ah! jest nissim na pravi-mu potu. O Jesu! vishej me ti na to pravo zeisto. Sturi, de meni vsi lushti tega svejta bo-dejo grenki, inu superni ratali, de namejstu taitih shelu bodem tvoje terplenje obzhutit, inu to-ku vreden postau, s' tabo tu vezhnu vefselje vshivati.

*Ozha nash, &c. Zheshena si Maria &c.
Zhast bodi Ozhetu &c.*

Vsmili se zhes nafs, o Gospud! vsmi-li se zhes nafs.

XI. STA.

XI. STATION.

JESUS bode na Krish perbit.

✠. My molimo tebe, o Christe!
inu tebe hvalimo.

℟. Sakaj skus tvoj S. Krish si ti
ta Svet odrefhu.

Spremisli to naisrezhenno bole-
zhino, katero je dobrutlivi
Jesus obzhutu, kader so Judji
njegovu mesu, kite, inu shile
is shebelmi prevertali . . . Ah!
koku je tu, de se tvoje ferze od
shalosti nerespozhi, kir vidish,
de tvoji grehi toku nevsmilenu
tvojga Isvelizharja martrajo?
vlsaj shejtozhi tvoje sovse: Sgre-
vej se zhes tvoje grehe, inu rezi:

O dobrotlivi sa volo mene
 krishani Jesus! uly v' moje fer-
 ze strah, inu lubesen pruti te-
 bi . . . Inu dokler moji grehi
 so taise shebli, kateri so tebe na
 Krish perbili, sturi skus tvojo
 gnado, de bodejo vse moje hu-
 de shelle, inu obzhutiki na leta
 Krish nabyti, inu tamkej umor-
 jeni, de jest v' shivlenju, inu v'
 smerti s' tabo krishan bodem tu-
 di s' tabo v' nebelsih vezhnu kra-
 luvati mogu.

*Ozha nash, &c. Zheshena si Maria &c.
 Zhast bodi Ozhetu, &c.*

Vsmili se zhes nafs, o Gospud! vsini-
 li se zhes nafs,



XII. STATION.

JESUS je povikshan, inu umerje
na Krishu.

Ÿ. My molimo tebe, o Chrifte!
inu tebe hvalimo.

℞. Sakaj skus tvoj S. Krish si ti ta
Svet odrefhu.

Odpri tukej tvoje ozhy, inu
spremisli tvojga is shebelmi
na Krish perbitiga Jesusa. Po-
glej tu vse bledu oblizhje Bo-
shje . . . Poshlushej, koku on
profsi sa odpufhanje taistih; ka-
teri njega Krishajo, inu reshaliu,
timu resbojniku oblubi nebesh-
ku krajlestvu, isrozhy svojo
Mater Joannesu, perporozhy
svojo dusho nebeskimu Ozhetu
sadrizh tudi umerje s'nagneno
gla-

glavo . . . Toku je tedej um-
rov moj Jesus ? . . . Ja , on je
umrov na Krishu , inu sa volo
mene . . . O moja dusha kaj bo-
desh ti sedej pozhela ? . . Ah!
nepejdi prezh , koker s' ponish-
nim , inu sgrevanim ferzam.
Objemi ta Krish, inu sdihni pru-
ti Jesufu.

O moj lubesnivi Isvelizhar !
Jest vejm, inu sposnam, de moji
greihi so taiti rabelni, kateri so
tebe toku nevsmilenu umorili . .
Nobene gnade nisim jest vreden,
kir sim tebe krishov . . . Al kaj
sa enu vefselje, inu vupanje ob-
zhuti moja dusha, kader tebe
flishim, sa taitte tudi profsiti,
kateri so tebe krishali . . . Kaj
ozhem tedej sa te striti po temu,
kir si ti tulku sa mene sturu ? . .

Po.



Pole , O Jesus ! jest sim per-
pravlen , inu volan , vsm odpu-
stiti , kateri so mene kedej re-
shalili. Ja , moj Buh ! sa tvoje
lubesni volo odpustim , vsm , is
ferza yh objamem , inu ym she-
lim vso dobruto fkasati : inu sa
tu tudi vupam , enkrat flishati :
donashni dan bodesh ti s' mano
v' Paradishu.

*Ozha nash, &c. Zhesena si Maria &c
Zhast bodi Ozhetu &c.*

Vsmili se zhes nafs , o Gospud !
vsmili se zhes nafs.



XIII. STATION.

*JESUS bode od Krisha doli vset, inu
na rozbje MARIE poloshen.*

*v. My molimo tebe, o Christe!
inu tebe hvalimo.*

*R. Sakaj skus tvoj S. Krish si ti
Svet odrefhu.*

Spremisli, koku ojster je biu
ta mezh, kateri je serze te
shalostne Matere prebodov, ka-
der je ona svojga mertviga Synu
v' svoje roke vsela . . . Vidila
je njega vliga rajneniga, inu ker-
vaviga. O! kaj sa eno shalost,
inu bolezhino je ona v' nje serzu
taistikrat obzhutila? . . . Al kaj
sa en mezh je biu toku ojster!
de je on nje serze prebodov?
Ah ta greih je biu, kateri je
JEsufu tu shivlejne oduseu, inu
serze MARIE toku mozhnu ra-
c nu . .

nu . . . Objokej tedej ta prekleti greih: Skleni tvoje fouse is fousmi tvoje shalofne Matere, inu sdihni k' nje toku:

O Krajliza vsih Marternikou! kedaj bodem jest toku vrejden, de bi jest prov sapopadov tvojo shalof, inu marrro? kedaj bodem to gnado sadobiv, taistu usselej v' mojmu serzu nositi, inu s' tabo terpeti? . . . O velika Gospa! sprossi meni to gnado, de bi jest nozh inu dan moje grejhe objokov, kateri so tebi tako shalof sturili, de bodem toku objokan, v' savupanju inu lubesni sa te umrov, inu po smerti s' tabo vezhnu shivou.

*Ozha nash, &c. Zheshena si Maria &c.
Zhast bodi Ozhetu, &c.*

Vsmili se zhes nafs, o Gospud! vsmi-
li se zhes nafs,

XIV. STATION.

JESUS bode v' grob poloshen.

✠. My molimo tebe, o Chrifte!
inu tebe hvalimo.

℞. Sakaj skus tvoj S. Krish si ti
ta Svet odrefhu.

Spremisli tukej tu shaluvanje,
klaguvanje, inu jokajnje
Magdalene, Joannesa, inu dru-
gih brumnih dush, kader ym je
JEsus oduset, inu v'grob polo-
shen biu . . . Slafti pak si k'fer-
zu vsami to teshavo, inu grenko
shaloft MARIE njegove Matere,
kader je is nje rok nje lubesnivi
Syn prezh vset biu . . . V' spre-
mishlujanju lete nje shalosti,
inu terplenja se imash ti resnizh-
nu framuvati, de si ti per ob-
ysku-



yskuvanju tega krishoviga Pota
 toku slabu vsmilenje obzhutu,
 inu skasov . . . Ah! obudi tvo-
 je serze uffaj fedej per timu sad-
 nimu Stationu. Kufhni s' zha-
 stjo ta kamen tiga S. Groba:
 poloshi noter tvoje serze, inu
 rezi k' tvojimu mertvimu JE-
 susu.

O usmileni JESUS! kateri si
 eno toku kervavo Pot is lubesni
 moje sturu. Jest te v' timu Gro-
 bu lesheozhiga zhastim, inu
 molim . . . Ah! jest shelim,
 inu vofhim tebe v' mojmu ser-
 zu sapertiga imeti, de bi s' ta-
 bo sklenen, skus ta Krishov
 Pot k' novimu shivlenju gor
 ustov inu se v' tvoji gnadi od
 tega sveta lozhiti mogov. Skus
 sahlushenje tvojga terplenja,
 kateriga sim jest spremishluvov,
 dodeli meni, de moja spisha na
 sad-

sadnio uro bode tvoje S. Resh-
 nu Tellu ; moje sadne besede
 JESUS, MARIA, JOSEPH,
 inu moje sadnu sdihtvanje s' ta-
 istim sklenem, s' katerim si ti
 na Krishu tvojo sveto Dusho
 gor dau. De bi toku is shivo
 Viro, terdnim Savupanjem, inu
 gorezho Lubesnijo s' tabo, inu
 savolo tebe umrov, inu pokler
 s' tabo na vezhne zhafle shi-
 vit mogu.

*Ozha nash, &c. Zheshena si Maria &c.
 Zhast bodi Ozhetu &c.*

Vsmili se zhes nafs, o Gospud! vsmi-
 li se zhes nafs.

MOLITOU.

O nebeshki Ozha, vezhni Bug!
 skus taisto lubesen, is ka-
 tero si ti tvojga Synu JEsusa
 Christusa sa volo mene na ta
 c 3 fvet



svet poslov, inu is katero je
 on skus svojo bridko martro,
 inu grenko smert mene odre-
 shov, jest tebi gor offram leta
 Krishou Pot, kateria sim jest
 skus tvojo gnado obyfkov.
 Usemi to andoht gor k' povik-
 shanju tvoje zhafti, k' eni hva-
 leshnosti usih meni, inu drugim
 sturjenih gnad sa odpushanje
 tyh grehov zeliga sveta, sa po-
 muzh tyh reunih dush, slasti
 pak sa katere sim od sazhetka
 tebe proflu. O milostvi Ozha
 nebeski! poglej tu oblizhje
 Christusa tvojga Syna, ushlishti
 ta glas njegove S. Kervy! inu
 bodi gnadlov, inu milostov,
 meni bogimu gresniku, Amen.

Nekateri k' sadnimu tudi mo-
 lijo shestkrat *Ozhe nash*, inu *Zbe-
 sbena si Maria*. Oku lih pak je
 ta navada dobra, inu brumna,
 ven-

vender je she sgorej rezhenu bilu, de letu, koker tudi nobena druga Molitou ny potrebna, temuzh samu spremishluvanje Terplenja nashiga Isvelizharja, kateru je ta zil inu konz S. Krishoviga Pota.

Hvalen bodi nash Krishani Isvelizhar Kristus JESUS, inu njegova shalostna Mati MARIA.



44

Handwritten text, likely bleed-through from the reverse side of the page. The text is mirrored and difficult to decipher due to fading and ink bleed-through.

Second block of handwritten text, also appearing to be bleed-through from the reverse side. The characters are faint and mostly illegible.

Final line of handwritten text at the bottom of the page, possibly a signature or a date, though it is very faint.

41.
ANDOHTI POUNA

V I S H A

S. MASHHO
SHLISHATI;

OD ZHASTITLIVIGA, BOGABO-
JEZHIGA

P. LEONARDA

IMENUVANIGA

à PORTU MAURITIO

IS OISTREISHIGA ORDNA

S. FRANCISHKA

U' Lashkimu Jesiku spiffanu, pokler
od eniga is taistiga Ordna na nemshku,
fedej pak na krainsku prebernena.



S' Perpushenjam tih Vikshih.

S. Masha nam napreipostavi tu po-
shilanje med Bugam inu zhlove-
kam. Bug poshle na Altar svoj-
ga Synu JEsusa Christusa, inu
ta verna Kershanska Zerku po-
shle Christusa supet nasaj k'ne-
beshkimu Ozhetu, de bi on per
njemu sa tega gresnika govo-
rov. *S. Bonaventura in Opusculo
Expositio Missae c. 2.*

Vreidnost, Mogožhnost, inu
Vissokust

S. MASHI E.

Ussakateri more sposnati, de je
on doushan svojga vezhniga
ufigamogozhniga Boga v'ponishnosti
zhaftiti, inu lubiti, njegovi pravi-
zi sa svoje pregrehe sadošti striti,
njegovi milosti se sa te prejete gna-
de inu dobrute hvaleshen skasati,
inu njegovo dobruto sa taiste sa na-
prej, koker tudi sa tu vezhnu is-
velizhanje proffiti.

Lete shtiri doushnosti bodejo per
ussaki S. Mashie, kulker je mogožhe,
dopounene: sakaj ta Mashnik temu
nebeskemu Ozhetu gor offra nie-
goviga edinu rojeniga Synu JE-
susa, katteri je naša praviza, naša
fhe

she posvezhenje; inu odreshenje; inu kir je tudi on s' Ozhetam pravi Bug po svoji Boshji naturi, se ne more drufiga bel vislokiga, bel vredniga, imenitniga, ali bel dopadajezhiga njemu gor offrat, satiga volo tudi ta Mashnik skus to S. Masho vsimu, kar je en zhlovik svojmu Bogu doushan, sadofti stri. Je Jesus nash Isvelizhar svojmu nebeskimu Ozhetu skus svojo prelitoreshno Kry, inu grenko smert na S. Krishu popolnoma sadofti sturu, inu vse, kar smo mi njemu doushni, ali bi mogli doushni biti, obiunu plazhanu, toku se tudi per vsaki S. Mashu letu plazhilo vezhnimu Ozhetu naprej postavi; dokler se nash Isvelizhar, koker ob zhasu svojga terplenja s' prelivanjem svoje kervy, toku tudi na Altarju skus tega Mashnika na duhouno visho supet sa nash gor offra.

Ta Mashnik sam ima fizer oblast ta kruh, inu vinu v'shivu truplu inu kry nashiga Odreshenika preberniti, inu njega toku rekozh, na

ta

ta Altar postaviti, vendar pak, kir on ne samu v' svojm imenu, temuzh v' imenu vsih kateri se per S. Mashe s' andohtjo snajdejo njega nebeskimi Ozhetu gor offra, dokler on ne rezhe per S. Mashe; *Jest tebi gor offram*, temuzh *my offramo tebi gor*, *O Gospud sveti Ozha, &c.* tu jest, inu vsi, kateri se tukej fkupej snajdejo; taku se sagvisnenu rezhi more, de vsi taisti tudi Bogu vsigamogozhnimu njegoviga edyniga Synu JEsusa Christusa gor offrajo, inu fkus leta offer vefs svoj douh dopounijo, tu je: njega visoku zhašte, njegov pravizhni fert potolashjo, inu se tudi sa druge, katere so nym potrebne perporozhe.

Is letega se lohku dol vsame, koku nuznu, inu saflushenja pounu je ne samu to S. Mashe s' andohtjo, temuzh tudi k' timu zilu inu konzu fhlishati, de bi ta zhlovek tym doushnuftim, s' katerimi je on svojm vezhnimu Bogu savesan, sadofti striti mogov. Inu savolo tige je ta bogabojezhi, inu fusebne brumnosti

nosti poun: *P. Leonard*, imenuvan à *Portu Mauritio* to *S. Mashe* na shtiri Tale resloshu, inu eno posebno vi-sho naprejpostavov, fkus vlakateri Tal eno od tyh shtirih doushnufti dopouniti.

I. T a l.

Od Sazhetka S. Mashe do S. Evangelia.

Kadar ta Maschnik od Altaja dol stope, inu s'perklonenim shtivotam to navadno Spoved moli, oberni tudi ti tvoje ozhy na tvoje greihe, sgrevej se zhes taiste, inu prossi milost Boshjo sa odpushanje. Prossi tudi *S. Duha*, de bi te resvetlou, klizhi na pomuzh lubesnivo *Mater Mario*, de bi ti s'andolitjo, inu skupei sbranim serzam to *S. Mashe* poshlushati mogov.

De bosh pak ti tvojo pervo doushnuft dopounov, fkashi enu ponishnu serze, vershi se v' tvojo nizhnost, sposnej, de si ti ena savershe-
na

na stvar, en zher v te semle, ja zlo
nizh pruti Bogu vligamogozhnimu.
V' lete ponishnosti, rezi, inu sdi-
hni pruti Bogu.

„ O mogozhni vezhni Bug! jest
„ tebe zhaftim, inu molim s' po-
„ nishnim ferzam, tudi sposnam,
„ de sam ti si Bug, inu Gospud
„ moje dushe. . . . Jest sposnam,
„ de vse, kar sim, inu premorem,
„ samu od tebe sadobim. Tvoja
„ neisgruntana visokust je v Reidna
„ ene neisrezhene zhafty, inu shlu-
„ shabnosti. Al koku, o vezhni
„ Bug! bodem jest tako tebi ska-
„ sou, kir sim vefs reven, inu ni-
„ kern? . . . Jest offram tedej
„ tebi gor taisto ponishnost, katero
„ tebi moj JEsus na timu Altarju
„ skashe. Kar on stry, tu shelim
„ tudi jest striti. S' nim se jest
„ pred tvojo visokustjo ponisham,
„ inu dol vershem, kar je mogo-
„ zhe. . . . Jest tebe molim, s'taisto
„ ponishnostjo, katero tebi JEsus
„ skashe. . . . Moje ferze obzhuti
„ enu susebnu veselje, kir te moj
„ lu-

„ lubesnivi JEsus toku veliku
 „ zhafty. . . .

„ Ja, O moj Bug! vezhiga ves-
 „ selja, inu dopadajenja nima moje
 „ ferze, temuzh kader vidi, de ti
 „ skus Offer te S. Mafhe na eno
 „ tako visho, katera se sapo-
 „ paſti nemore, hvalen, inu zha-
 „ ſtit bodeſh. O! koku jeſt ſhelim,
 „ de bi te po tvoji vreidnoſti hva-
 „ liti, inu zhaſtiti mogov. . . . O!
 „ de bi jeſt imou ferze tvojga edy-
 „ niga Synu, inu s'taiſtim tvojo
 „ zhaſt, inu hvalo bres konza po-
 „ mirati mogov? . . .

„ O lubesniva Mati Maria! O
 „ Angeli Boſhji, inu vſi Svetniki!
 „ nenehajte Boga zhaſtiti, dokler
 „ on je vſe zhaſty vrejden. . . Vſe
 „ moje miſli, moje govorjenje, moje
 „ dela, inu gibanje mojih udov,
 „ vſe moje sdihvanje morejo ſpri-
 „ zhuvati, de jeſt druſiga ſheleti no-
 „ zhem, koker tebe po vſi moji
 „ mozhy, inu premoſhnoſti vekumej
 „ hvaliti, inu zhaſtiti, &c. . . .

II. T a l.

Od Evangeliuma do gor Pousdigvanja.

Spremisli tvojo hudobo, inu pregrehe; sposnej, kulku si ti sa taiste volo Boshji pravizi doushan, inu skufhej nje sadofti striti. Rezi tedej is agrevanim ferzam.

„ Pole, O Bug! taistiga sdajav-
 „ za, kateri se je tulkukrat zhes
 „ tebe vsdignu, inu tebi pruti
 „ stau. . . . Ah! jest preklinam vse
 „ moje pregrehe Sa taiste
 „ tebi gor offram taistu sadoftistur-
 „ jenje, kateru tebi moj JESUS na
 „ Altarju zhes da. . . . Vse nje-
 „ govu sahlushenje, njegovo pre-
 „ sveto kry offram tebi gori, ja tu-
 „ di samiga JESUSA, praviga shivi-
 „ ga Boga, inu zhloveka, kateri se
 „ tebi supet k' enimu offru naprej
 „ postavi Pole, O vezhni
 „ Bug! moj JESUS je na Altarju
 „ moj Srednik, inu Besednik, nje-
 „ gova predraga kry vpije k' tebi
 „ sa odpushanje mojih grehov.

d

„ Is



„ Is njegovo kervjo sklenem jest
 „ moje sdihtvanje, inu prosim, bo-
 „ di meni milostov. . . . Vsmilenje
 „ te prosi ta rešna kry JEsusova
 „ vsmilenje te prosi moje sgreva-
 „ nu ferze.

„ Ah moj lubesnivi Bug! oku
 „ nislo sadofti moje soufe, poglej
 „ ufsaj na tu sdihtvanje JEsusovu,
 „ inu tafto milost, katero je on na
 „ timu S. Krishu sa zeu olni sveit
 „ saflushu. . . . Je on taftokrat
 „ tvojo gnado sa vse grefhnike
 „ sadubu, sakaj bi on tafto tudi fe-
 „ dej na Altarju nemogov sadobiti?
 „ Ja, moj Bug! jest imam terdnu
 „ vupanje, de ti bodesh fkus mozh
 „ njegove prevreidne kervy gnad-
 „ livu odpuftu vse moje teshke
 „ pregrehe, katere jest noter do
 „ moje sadne ure objokat ozhem.

„ O milostvi JEsus! dodeli ti
 „ meni te soufe S. Petra, to po-
 „ povnema grevingo S. Magdalene,
 „ inu tu ferze vlih taftih Svetni-
 „ kov, kateri so fkus to ojstro po-
 kuro

„ kuro is greishnikov tvoji sveti
 „ shlushabniki ratali . . . O ostud-
 „ nost tiga greha ! O de bi jest te-
 „ be nigdar posnou , inu dopernes-
 „ su nebiu ! . . . O sedej se jest tebi
 „ odpovem , inu se vefs mojmu Bo-
 „ gu gor offram . . . O moj Bug !
 „ tvoja milost premaga vse tvoje
 „ della : ona je vezhi , koker vfi
 „ moji grehi , bodi tedej meni mi-
 „ lostov .

„ O Mati tih greshnikov Maria !
 „ ti si moje zelu perblifhalshe :
 „ omezhi moje terdu serze , de bo-
 „ dem gorezhe sovse tozhu , inu
 „ objokov mojo hudobo , kir sim se
 „ jest mojmu Bogu super postavu . . .
 „ O ! kateri bode meni dau en zev
 „ studenz tyh sovsv , de bi se jest
 „ nuzh inu dan jokov , inu shaluvov
 „ zhes moje grehe , &c .



III. T a l.

Od gor Pousdigvanja do S. Obhayla.

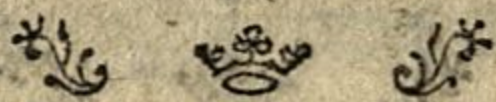
Spomni se vsih gnad, inu darov, katere si ti od dobrutliviga Boga sadubu. K'eni hvaleshnofti offrej njemu gor en offer, kateriga vreidnofti se sadofti stinati, inu preshazati nemore, namrezh tu zartanu Tellu, inu Kry JEsusa Christusa. Klizhi tudi na pomuzh vse Angele, inu Svetnike Boshje, de bi tebi pomagali, se Bogu sahvaliti.

„ O vse lubesne vrejdni Bug!
 „ Pole tukej pred tvojim oblizhjam
 „ stojim jest povn tulku gnad, ka-
 „ tere si ti meni dodelu, inu si per-
 „ pravlen toku v'timu zhasnimu,
 „ koker tudi v'vezhnimu shivlejnu
 „ meni fkasati. . . . Neisrezhena
 „ inu tres vfiga konza je tvoja mi-
 „ loft . . . Al vender se jest vupam
 „ tvojim gnadam popounoma sadofti
 „ striti, inu moj douh do sadniga
 „ vinarja plazhati. Pole! O Bug!
 „ jest tebi gori offram fkus tiga
 „ Mash.

„ Masnika roke to zartano Kry,
 „ tu reshnu Tellu. Ta nedoushen
 „ offer je sadofti sa vse poplazhat,
 „ kar si ti meni dobriga sturu. Nizh
 „ ny njemu glih, inu on sam tulku
 „ vela, kuliku vse gnade, inu do-
 „ brute, katere sim jest od tebe pre-
 „ jeu, sedej prejemlem, inu sa naprej
 „ prejeu bodem.

„ O Maria ti prezhišta Mati! O
 „ Angeli Boshji! O Svetniki ne-
 „ beshki, pomagajte sahvaliti moj-
 „ ga Boga, inu sa eno hvaleshnoft
 „ offrejte njemu gor ne samu leto,
 „ temuzh vse S. Mashe, katere so
 „ ob te uri na zelimu sveitu ma-
 „ shuvane, de bi toku vezhni do-
 „ bruti povernenu bilu, kar vse,
 „ kar je ona meni dodelila, inu
 „ na vezhne shaffe dodeliti ozhe...

„ O moji susebni Patroni, inu Po-
 „ mozhniki! sahvalite se vy sa vo-
 „ lo mojo Boshji milofti, is vashe
 „ sahvalo strite, de jest toku v'
 „ shivlenju, koker v' smerti, nobe-
 „ ne nehvaleshnofti, obdoushen



„ nebodem. . . . Ah ! prosite Bo-
 „ ga , de bi on gor vseu moje dobru
 „ ferze , inu taisto hvaleshnoft , ka-
 „ tiro moj JEsus v' lete S. Mashe
 „ sa mojo volo dol poloshi.

„ O Maria ! premisli koku veli-
 „ ku sim jest mojmu Bogu doushan !
 „ ti si ena vredna Mati taistiga , fkus
 „ kateriga se vse lohku plazhati
 „ more. Offrej tedej njega sa mene ,
 „ inu jest bobem od vse moje
 „ doushnusti odreshen.

„ O nebeshki Ozha ! vsemi gor
 „ ta Offer te S. Mashe : ti ja taistiga
 „ zhes vse nar vezh lubish . . . On
 „ je tvoj edinu rojeni Syn , v' ka-
 „ terimu ti tvoje dopadajenje imash.
 „ On je s' tabo edini Bug , inu na-
 „ more kej v Reidnifhiga , ali vezhi-
 „ ga , koker je on , od mene pogir-
 „ vati , &c. . . .

IV. T a l.

Od S. Obhayla , do konza Mashe.

Kader ta Mashnik to reshno Kry ,
 inu Tellu ushije , inu sam sebe
 ob-

obhaja, obhajej se tudi ti, inu preime tu S. Reshnu Tellu na duhousko visho. Vsemi tvoje savupanje k' JEsusu, koker de bi ti njega v' tvojmu serzu imov. Profsi toku Boga sa velike gnade, sakaj JEsus se taistikrat s' tabo sklene: on sa tebe profsi, inu se svojmu nebeshkimu Ozhetu gor offra. Rezi tedej, inu sdihni is ponishnim serzam.

„ O dobrutlivi Bug! jest dobru
 „ vejm, de nisim tvoje dobrute vrei-
 „ den. Jest sposnam mojo nevreid-
 „ nost, inu de sa mojih grehov vo-
 „ lo nesafhlushim od tebe ushli-
 „ shan biti. . . . Al koku bi se
 „ moglu sgoditi, de bi ti nevfhli-
 „ shov tvojga lubesniviga Synu,
 „ kateri ozhe biti moj besednik,
 „ inu sa mene svojo S. Kry, inu
 „ svoje shivljenje tebi gor offra? . . .
 „ Ah moj Bug! Pofhlushej to
 „ profhnujo mojga mogozhniga Be-
 „ sednika. Skus njegovo profhnujo
 „ dodeli meni vse taiste gnade, ka-
 „ tere so po tvoji previdnosti
 „ potrebne sa sadobiti moje vezhnu
 „ isvelizhanje.



„ Sedej, o moj Bug! si jest serze
 „ vsamem, is ponishnostjo tebe
 „ profsiti sa enu popovnuma odpu-
 „ shanje vsih mojih grehov, inu
 „ sa gnado, de bi stanovitni biu v'
 „ dobrimu . . . Ja moj Bug! jest
 „ se sanesem na profhnjo mojga
 „ JEsusa, inu profsim od tebe vso
 „ popounumost teh zhednosti, inu
 „ gnado v'svetusti shiveti, inu
 „ umreti.

„ Jest tebe profsim, de bi se vfi
 „ Neoverniki k'pravi vieri, inu vfi
 „ greshniki k'serzhni pokuri pre-
 „ bernili, slasti taisti, kateri na eno
 „ ali drugo visho meni am gredo. . .
 „ Jest profsim tudi sa odpuhanje
 „ ne samu ene, temuzh vsih dush,
 „ de bi se ta jezha tih viz skus
 „ muzh lete S. Mashe popolnoma
 „ sprasnila. . . .

„ O vezhni Bug! skus tvojo gna-
 „ do oberni k'tebi vse tukej shi-
 „ veozhe dufhe, de bi toku leta
 „ revni sveit k'enimu Paradishu
 „ ratov, v'katerimu bi vfi mi te-
 „ be

„ be lubili , zhaftili , inu hva-
 „ lili , &c.

Profsi tudi naprej vse, kar vidish tebi, tvojim starisham, shlahti, per-jatilam, snanzam potreba: inu tudi, de bi milostvi Bug od svoje ker-shanske Zerkve vse tu hudu odver-nu. Si nimash per ti perloshnosti S. Mashe strashen biti, ali enu mai-henu ferze v' tvojih proshnjah ime-ti, dokler ti Bogu samiga JEsusa gor offrash, kateri je vezh vreiden, koker vse, kar tebi nebeshki Ozha dati more. Je on svojga edyniga Synu tebi dau, kaj drusiga by on tebi s' nym dol vdart mogu? Oku pak vse tvoje proshne nebodo vshli-shane, dokler Boshji voli bo svoji neisgruntani previdnosti, kateri smo my dovshni, se v' ponishnosti per-kloniti, taiste nedopadejo, ali je ona kej drusiga k' tvojmu, inu dru-siga nuznu fklenila, ali tudi tvoji inu drusih grehi Boshji milosti su-per stoje, de ona tebe nevshlishi, toku vender tvoja dobra vola, tvo-je savupanje, inu gor offervanje Synu Boshjiga sabstojn, ali bres sa-
 d 5 flu.



flushenja , inu plazhila nigdar ne-
bode. Sturi ti, inu se sadershi,
koker si saflifhov, sravn tiga pak
poloshi sam sebe , inu vse tvoje
profhnje v' milostve roke tvojga
dobrutliviga Ozheta.

Sadnizh sahvali se tvojimu Bogu
sa gnade, de si ti per S. Mashe biti
mogu , inu oku je she zhafs , pejde
is Zerkve is sgrevanim ferzam , ko-
ker de bi ti is hriba Calvaria dol-
fhov ; sakaj koker te je tamkej nash
Isvelizhar skus svojo prelito S. Kry,
toku se je tudi na Altarju bres pre-
livanja te Kervy na duhovno visho
sa tvoje isvelizhanje svojmu Ozhe-
tu gor offrou.

Opominvanje od S. Mashe.

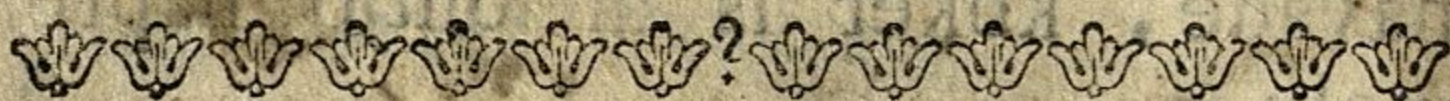
Spremisli sedej , o Christian ! kul-
ku bi she ti biu sahlushu , inu
sa tvojo dusho sadubu , oku bi biu
S. Mashe vselej na to visho fhli-
fhov ? kulku pak si ti sgubu , kir si
se vezhkrat naspodobnu v' med S.
Mashe sadershov , tvoje ozhy sedej
na en , sedej na en drugi kraj vergu
vsa-

vsaziga, kateri je von, ali noter
 fhou, viditi otou, bres potrebe,
 inu nanuznu govoru, nekatere mo-
 litve s' istresenimi mislami vezh
 s' uftmi, koker is serzam, vezh is
 navade, koker is andohtjo naprej
 molu.

Nebeshki Ozha odpre per S. Masli
 te vrata tvojih gnad, inu sheli tebe
 is taistimi obivnu previditi. JEsus
 tvoj Isvelizhar offra gor na Altarju
 svoie Telu, svojo dusho, svojo kry,
 ja sam sebe, de bi tebi te potrebne
 gnade od svojga Ozheta sadubu.
 Bug Ozha, inu Syn njegov fkerbi-
 ta, inu mislita ob zhafsu S. Mashe
 sa tvoje vezhnu inu zhafnu isveli-
 zhanje : inu ti si upash taistikrat
 toku prevseten biti ? inu fkus tvoje
 nespodobnu sadershanje nyh toku
 rekozh filiti, de te na mestu daru-
 vanja tyh gnad shtrafat morejo ?
 O pregrashna nespamet ! Boga ob
 taistimu zhafsu reshalti, kader se
 sam JEsus na Altarju sa odpushanje
 tvojih grehov gor offra ! Resnizhnu
 je letu podobnu te terdovratnosti
 tyh Judov, kateri so nar hujshi
 taisti-



taistokrat greshili, inu JEsusa re-
fhalili, kader je on sa nyh grehov
volo svojo S. Kry preliu, inu svoje
shivljenje nebeskimu Ozhetu gor
offrou.



MOLITOU

ali

S'jutrejne gorioffruvanje Boga-
bojezhiga

P. LEONARDA a PORTU
MAURITIO,

O mogozhni vezhni Bug! Pred
tabo se jest vershem na moje
oblizhje, inu zhaftim tebe, inu mo-
lim s' zelo ponishnostjo. Jest tebi
gor offram vse moje misli, besede,
inu djanje zeliga dneva. Jest she-
lim vse striti sa lubesen tvojo, k'
tvoji zhafti, inu dopovniti tvojo
S. volo, sa lubiti tebe, hvaliti, inu
zhaftiti, inu de bi resvetlen biu
v' skrivnostih te S. Viere, sadubu
enu terdnu savupanje mojga Isve-
lizharja, sa moje grehe tvoji pravi-
zi sadoosti sturu, tim revnim dusham

v'

v' nyh terplenju pomagov, inu vsim
 gresnikam eno pravo pokuro skus
 tvojo milost sadubu. S' eno besedo,
 jest shelim vse, kar bodem sturu,
 ali mislu, sklenite s' taisto manin-
 go, katero so na timu svetu imeli
 moj JEsus, moja Mati Maria, vsi
 Svetniki Boshji, inu katero imajo
 vse fedej shivejozhe pravizhne,
 inu brunne dushe. De jest vse letu
 vofhim, inu shelim, sim perprav-
 len s' mojo kervjo podpistati, inu
 tulkokrat ponoviti, kulker je minut
 v' ti vezhnosti. O dobrutlivi Bug!
 vsemi gori moje dobru serze, do-
 deli meni tvoj S. shegen, inu gna-
 do, de bi tebe s' enim naglaunim
 greham nigdar nareshalou, slasti
 pak ta dan, v' katerimu jest shelim
 vsih odpustikov, katere sadobiti
 morem, dalej shen biti, inu, oku
 bi mogoze bylu, per vsih svetih
 Mashah byti, katere bodejo na do-
 nashni dan po zelimu svejtu ma-
 shuvane, inu vse taiste tebi gor
 offrat sa odreshenje tyh revnih dush
 v' Vizah. Amen.

VEZH.

VEZHNE RESNIZE.

Sa vsaziga od greha obvarvati.

Samu *enu* je potrebnu, o zhlovek. Luc. 10. Vsemi taistu k' serzu, inu na vezhne zhafse grefhiu na bodesh. Eccl. 7.

1. Samu *ena* dufha je tebi dana. Bode leta sgublena, nemoreh vezh drugo imeti.
2. Samu *enkrat* je tebi umreti. Kedaj pak, ali koku, je pred tabo fkritu. Oku ta smert ni frezhna, si nemoreh vezh pomagati.
3. Samu na *eni* minuti vefsi tvoje isvelizhanje, ali vezhnu pogublenje. Oku nebeishish od greha. O koku strafhna bode taista minuta.
4. Samu *eniga* Sodnika bodesh ti imou. Oku bode on zhes tebe sodou, kei bodesh tvojo pomuzhiskou?
5. Samu *ene* Nebefsa imash ti vupati. Bodesh ti is letih savershen, tebi nizh drusiga naprei nestoy, koker Pekou.
6. Samu *ena* vezhnost na tebe zha-ka. Oku leta ni frezhna, bodesh vezhnu nefrezben.

7. Samu *eno* sodbo bodesh ti shlishou. Oku ne leto: Pridite k' meni vi isvoleni, toku gvishnu taisto: Peite prez h vi prekleti.
8. Samu *eniga* Boga imash. Oku ti njemu nelhushish, si en shushen tuga hudiga sovrasnika.
9. Samu *eniga* Isvelizharja imash JEsusa Christusa. Oku ti neposhlushash njegovu glash, inu sapoudi, se bode on k' tvojnu pogublenju smejav.
10. Samu *enu* tebi sagvishnu naprej stoy, vezhnu dobru, ali vezhnu hudu. De tebi vezhnu dobru bode, shivi dobru, dokler zhass imash.

Kaj sa en nuz, ali dobizhek bode timu zhloveku, oku bi lih vefs sveit dubu, na svoji dushi pak shkodo terpu. *Matth. C.*





