

KRAJNSKA
PRATIKA

66980 Sa Lejto



I . 8 I O .



Lublana per Joannu Rezer.

To lejšto 1810 je navadno lejšto,
ima 365 dni.

Slata zifra je 6

Mefizhna XXV

Sonzhni Krog 27

Rimská Zifra 13

Od boshizha do pepelnize je 10 tednov 2 dni

Kvaterni Poſti

14. 15. 17. Suſhez.

13. 15. 16. Roſhnizvet.

19. 21. 22. Kimaviza.

19. 21. 22. Gruden.

OD MRAKNENJA.

Sonze lejštas dvakrat mrakne: 1) po
nozhi od 3 do 4 Aprila, per naſ
nevidno. 2) Na vezher 28. Kimovza,
tudi per naſ nevidno.

Mefez ne bode letas nobenkrat mraknil.

Snamna Uremena.

Mlaj	●	Desh , ali mo-	
Pervi krajz	☾	zha	☀
Ship	☉	megla	☀
Sadni krajz	☾	vetter	☀
Sejati	☿	Germenje , inu	
Toplo ali lepo	♁	blik	↑
Sneg ali babje		Sonza sejanje	☀
pfheno	■	Jasno	⊕
merslo , ali hla-		Stanovitno	*
dno	☿	Postni dan	†

Dvanajst nebeshke snamena.

Oven	♈	Ley	♉	Strelez	♋
Junez	♊	Diviz.	♌	divjkos	♍
Dvojzh	♋	Vaga	♎	povodn.	♏
Rak	♋	Shkor.	♏	Ribe	♐

Sveti ali Sveta S. Diviza D.

NB. Zifra pred lune firtelzam ☾
 pomeni Uro pred poldan, zifra pak
 po tem ☾ Uro po poldan.

Prosimez ima XXXI. dni.



1. Kdo sim jef, kir sévam in ogin poshéram?

Nov. let. S. 3 Kr. Valen. Julia.



Da VIII.

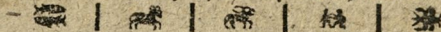


⊕	☀	✱	▨	●	IV.	☼	✱	☼	✱
△	▲	▲	▲	▲	△	☼	▲	▲	▲
1	2	3	4	5	6	7	8	9	10
☼		☼		☼		☼		☼	

Hygin Imę J s Ant. Bosht. Neşha



II 12 13 14 15 16 17 18 19 20 21



D. M. Por. S. Pavl. Karl. Peter



Dan IX.



22 23 24 25 26 27 28 29 30 31



Svizhan ima XXVIII. dni.



2. Kdo vedno teže, pa se nevpéha?

Svežh. Blash. Aga. Ratia. Polon.



Sufhez ima XXXI dni.



3. Kdo vedno shre, pa nikdar nima sadoſti?

Simpl. Fridr. Puſt. Thom.



40 Mart.

Dan. XI.



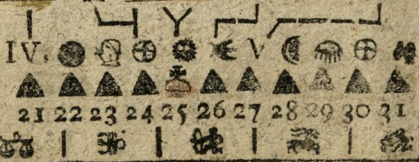
Greg. Quat Jedert. Joshef. Haber



Bened. D. Mar. Rupert. Sred p.



Dan XII



Mali traven ima XXX dni.



4. Kdo vedno pie, pa se nevpiani?

Fran. P. S. Mrak Vinz. Demetr.



Roshnizvet ima XXX dni.



6. Kdo, zhe bolj piha, bolj je vrozhe?

Erasm. Bonifac. Medard Prim. Wink.



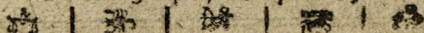
V. ● ☞ * ☞ ☞ ☞ ☞ IX ☞
▲ ▲ ☞ ▲ ▲ ▲ ▲ ▲ ▲ ▲ ☞
1 2 3 4 5 6 7 8 9 10
☞ | ☞ | ☞ | ☞

Ant. P. Quat. Vid. Troy. Silv.

D. XVI



II 12 13 14 15 16 17 18 19 20



S. Ie o. Jean. K. Prosp. Pet. Pavl.



21 22 23 24 25 26 27 28 29 30



Mali serpan ima XXXI. dni.



7. Katiri dan ni sonze doli shlo?

Obis. Urh. Domiz Elisab.



DAR XV



L	7		7	7	7	7	7	7	7
●	VIII.	⊕	⊙	☀	☾	☽	☾	X	
♁	▲	▲	▲	▲	▲	▲	▲	▲	▲
1	2	3	4	5	6	7	8	9	10
♁		♁		♁		♁		♁	

Moh. Fort. Marj. Alesh. Arfen.



↓ ↻ ✱ ☉ ⊕ ● IV ☽ ✱
▲ ▲ ▲ ▲ ☽ ▲ ▲ ▲ ▲ ▲

II 12 13 14 15 16 17 18 19 20

☽ | ☽ | ☽ | ☽ | ☽

Magd. Pasji D. S. Jak. Anna. Ignaz.



X ☽ ☽ V ☽ ☽ ☽ ☽ XI ☽
▲ ☽ ▲ ▲ ▲ ▲ ▲ ▲ ☽ ▲ ▲

21 22 23 24 25 26 27 28 29 30 31

☽ | ☽ | ☽ | ☽ | ☽

Veliki serpan ima XXXI. dni.



8. Kdo bres Kluke na steni vifi?

S Pet K. XIV Osw. Afra. S. Lovr.



Portian
Jan.



☉ * ☪ ☽ ☼ VIII. ☾ * ☽

▲ ▲ ▲ ▲ ☽ ▲ ▲ ▲ ▲ ▲

1 2 3 4 5 6 7 8 9 10

☉ | ☽ | ☼ | ☾ | ☽

Hilar. Vejkifhm. Rok. Bernard.



Dan XIII



11 12 13 14 15 16 17 18 19 20



Sido. Pasji d. Jernej. Aug. Joan.



21 22 23 24 25 26 27 28 29 30 31



Kimaviz ima XXX dni.



9. Kdo ima tóliko majn, kar mu vezh dash?

S. Tilo Ang. V Regi. Mali Shm Imę M.



S Krish. Lamp. Quac. Eusta.

Dan. II.



VII. [L-shaped symbol] [L-shaped symbol] [L-shaped symbol] [L-shaped symbol] [L-shaped symbol] [L-shaped symbol] [L-shaped symbol] [L-shaped symbol] [L-shaped symbol] [L-shaped symbol]



11 12 13 14 15 16 17 18 19 20



S. Mrak Kos. Dom. Mih. Hier.

Mat. A.



[L-shaped symbol] [L-shaped symbol] [L-shaped symbol] [L-shaped symbol] [L-shaped symbol] [L-shaped symbol] [L-shaped symbol] [L-shaped symbol] [L-shaped symbol] [L-shaped symbol]



21 22 23 24 25 26 27 28 29 30



Kosaperfk ima XXXI dni.



10. Kdaj malin-méle bres vode?

Remig. Franz. Ros. M. Dionys.

Dan XI



1 2 3 4 5 6 7 8 9 10



Teres.

Gol.

Lukesh.

Ursula



Sever.

Krisp.

Sim. Jud.

Olwank.

Dan X.



Mart. Leopold. Otom. Lisber.



Dan IX



VIII ⊕ * ☞ ☞ ☞ ☞ VII ☾ ☞



11 12 13 14 15 16 17 18 19 20



D. Mar. S. Kat. Conr. Andr.



Zezilia.



☞ ☞ v ☞ ☞ ☞ IX ☞ * ☞



21 22 23 24 25 26 27 28 29 30



Gruden ima XXXI. dni.



12. Kaj vlaki rad ima?

Adv. Franz. Barbar. Mikl. M.Spozh



Luz. Othāl. Albin. Qvat. Thomas

Dan VIII



II 12 13 14 15 16 17 18 19 20 21



Bashizh. S. Shtef. Joan. Otroz. Silvest.



22 23 24 25 26 27 28 29 30 31



PREMENE NJE
NA LUNI INU UREMENU.

Prosenz, Januar.

● Mlaj. 5 d. ob 4. u. popoldne, ne-
stanovitno, inu oblazhno.

▷ Pervi krajz 12. d. ob 1. u. pp. merslo,
sveshno, jasno, veter.

● Ship. 20. d. ob 6. u. svezher, son-
ze, potle kolno inu merslo.

● Sadni krajz 28. d. ob poldne, kolno,
mehko, ojsira sapa.

Svizhan, Februar.

● Mlaj 4. d. ob 3. u. sjutra, lepo,
potle Dash inu sneg.

▷ Pervi krajz 11. d. ob 7. u. sjutra,
mozhna sapa, sonze, merslo.

● Ship. 19. d. ob 11. u. obpoldne,
jasno, kolno, mras.

● Sadni krajz 26 d. ob 9. u. svezher,
afno, sneg, veter.

Sushiz, Marz.

● Mlaj 5. d. ob 2. u. pp: mokro, mehko, lonzhno.

▷ Pervi krajz 13 d. ob 3 u. sjutra, veter, kolno, sneg inu desh,

● Ship. 21. d. ob 3 u. sjutra, jasno, mras, flana.

◐ Sadni krajz 28. d. ob 4. u. sjutra, veter, jasno, mras.

Mali traven, April.

● Mlaj 4. d. 2. u. sjutra, jasno, kolno, mras.

▷ Pervi krajz 11 d. ob 11 u. ponozi, desh, veter.

● Ship. 19 d. ob 4 u. popoldne, mokro, hladno, jasno.

◐ Sadni krajz 26. d. ob 10. u. sjutra, nestanovitno, toplo.

Velki traven, Mai.

● Mlaj 3 d. ob 3 u. popoldne, jasno, potle desh.

▷ Pervi krajz 11. d. ob 5 u. svezher, hladna sapa, jasno.

☉ Ship 19 d. ob 2. u. ponozi, desh,
dim, jasno.

☽ Sadni krajz 25. d. ob 4. u. po-
poldne, toplo, jasno, grom.

Roshnizvet, Juni.

☉ Mlaj. 2 d. ob 4 u. sjutra, mokro,
megla, toplo.

☽ Pervi krajz 10. d. ob 9. u. Sjutra,
jasno, grom, veter.

☉ Ship 17. d. ob 9 u. sjutra, dim, desh.

☽ Sadni krajz 23. d. ob 11. u. sve-
zher, lepo, jasno, sapa.

Mali serpan, Juli.

☉ Mlaj 1. d. ob 8 u. svezher, toplo,
soparno - hladna sapa.

☽ Pervi krajz 9. d. ob 10 u. svezher,
grom, desh po priatlih.

☉ Ship 16. d. ob 3. u. popoldne,
lepo, jasno, debeli oblaki.

☽ Sadni krajz 23. d. ob 9. u. sjutra,
soparno, vrozhe, mokro.

☉ Mlaj 31. d. 11. u. 4. sjutra, vrozhe,
sufha, veter.

Velki serpan, August.

☽ Pervi krajz 8. d. ob 8 u. sjutra,
dim, mokro, oblazhno.

☉ Ship. 14 d. ob 10 u. svezher, se
jasni, potle desh.

☾ Sadni krajz 21. d. ob 10. u. svezher,
desh, potle jasno.

☽ Mlaj 30 d. ob 2 u. sjutra, veter,
hladno.

Kimaviz, September.

☽ Pervi krajz 5. d. ob 4. u. svezher,
desh neleta, jasno.

☉ Ship. 12. d. ob 6 u. svezher, desh,
kolno, hladno, fonze.

☾ Sadni krajz 29. d. ob 10. u. sjutra
mokro, megla.

☽ Mlaj 28. d. ob 8. u. sjutra, veter,
gerdo vreme.

Kosapersk, October.

☽ Pervi krajz 5. d. ob 11. u. po no-
zhi, kolno, nestanovitno.

☉ Ship. 12 d. ob 6 u. svezher, desh,
hladno, fonze.

● Sadni krajz 20 d. ob 10 u. sjutra,
mozhirno, meglá.

● Mlaj 28. d. ob 8. u. sjutra, veter
pernese gerdo vreme.

Lifagnaj, November.

● Pervi krajz 4. d. ob 6 u. sjutra.

● Ship 5. d. ob 7 u. sjutra.

● Sadni krajz 19 d. ob 7 u. sjutra.

● Mlaj 26 d. ob 9 u. svezher.

Gruden, Dezember.

● Pervi krajz 3 d. ob 2 u. popoldne.

● Ship 10 d. ob 11 u. ponozh.

● Sadni krajz 19 d. ob 4 u. sjutra.

● Mlaj 26. d. ob 8. u. sjutra.

-
- 1.) Svézno vřekalo. 2.) Potok. 3.) Ogiri
4.) Semla. 5.) Vétér. 6.) Kovafuki méh.
7.) Danaf. 8.) Zhe nevésh, bodo drugi
povédaji. 9.) Jama. 10.) Kadar kruh
vésh. 11.) Nizh. 12.) Nékaj.