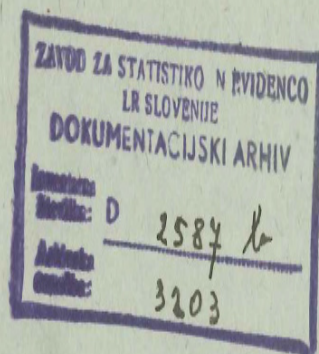


LETNI PREGLED KMETIJSTVA

1954



Samo za uradno uporabo!

LJUBLJANA, AVGUSTA 1955

LETNI PREGLED KMETIJSTVA

1954

Samo za uradno uporabo!

LJUBLJANA, AVGUSTA 1955

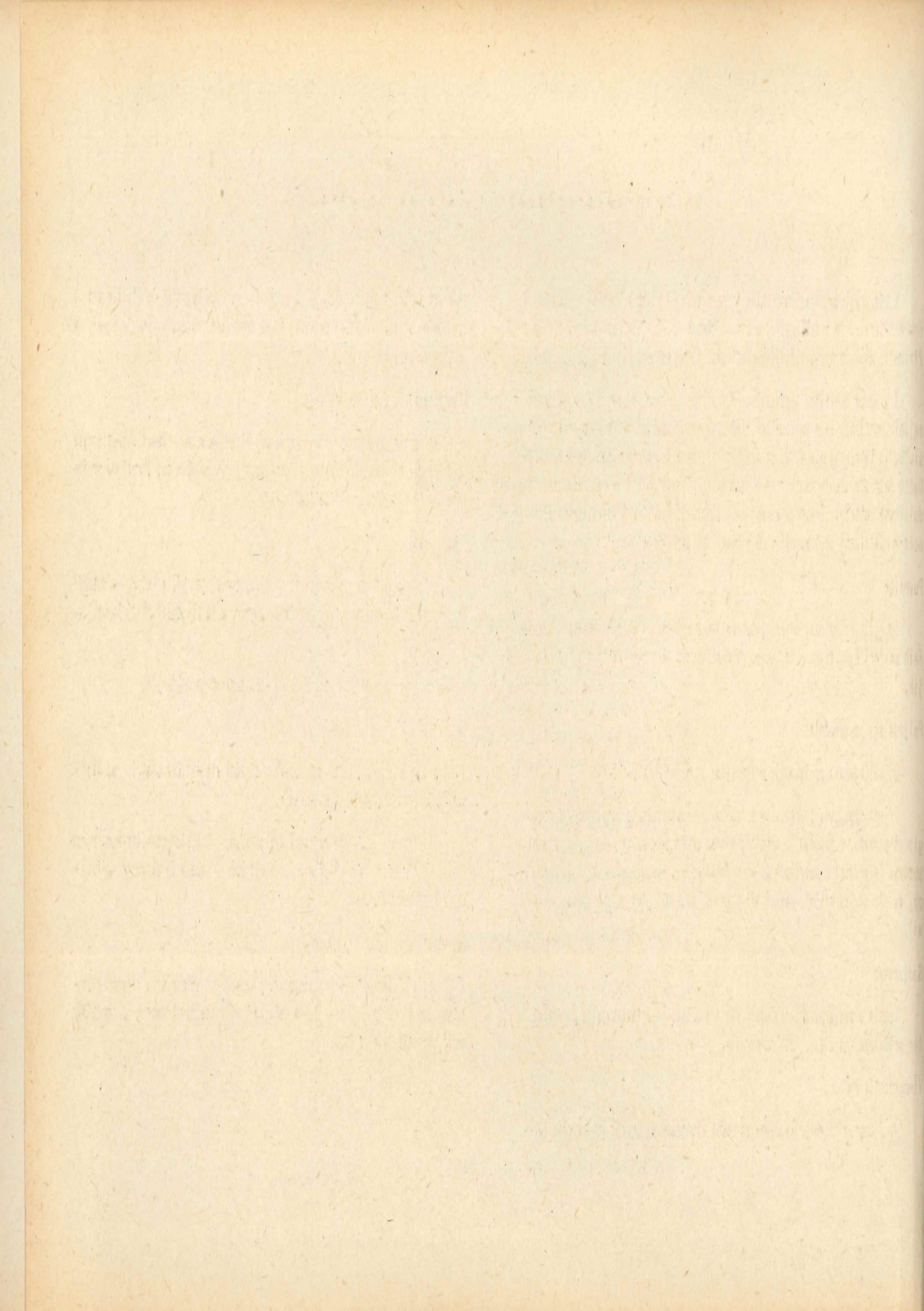
V S E B I N A

Stran

Metodološke pripombe

Tabele

1.2. Površine po kategorijah in okrajih	5
3. Zemljiške kategorije po lastniških sektorjih in okrajih	7
4.5. Njivska površina po rastlinskih skupinah in okrajih	12
6. Z žiti zasejane njive po okrajih	14
7. Z industrijskimi rastlinami zasejane njive po okrajih	15
8. Z vrtninami zasejane njive po okrajih	16
9. S krmnimi rastlinami zasejane njive po okrajih	17
10. Pridelek žit po lastniških sektorjih in okrajih	18
11. Pridelek raznih posevkov po lastniških sektorjih in okrajih	20
12. Pridelek sena po lastniških sektorjih in okrajih	28
13. Požeta površina in pridelek žit po okrajih	29
14. Požeta površina in pridelek poznih posevkov po okrajih	31
15. Požeta površina in pridelek sena po okrajih	37
16. Število dreves in pridelek sadja po okrajih	38
17. Domača predelava sadja po okrajih	41
18. Rodni vinogradi po okrajih	42
19. Nerodni vinogradi po okrajih	44
20. Trsničarstvo po okrajih	45
21. Drevesničarstvo po okrajih	46
22. Številčno stanje živine	47
23. Ocena strukture pri posameznih vrstah živali	49
24. Zaklana živina	50
25. Splošni podatki o kmetijskih delovnih združah	51
26. Investicije kmetijskih delovnih združ	52
27. Bilančni podatki kmetijskih delovnih združ	53
28. Podatki o splošnih kmetijskih združah	55
29. Investicije splošnih kmetijskih združ	56
30. Poslovanje splošnih kmetijskih združ	57
31. Bilančni podatki splošnih kmetijskih združ	59



Metodološke pripombe k letnemu pregledu

V tem pregledu objavljamo važnejše rezultate PO služb v l. 1954, podatke o drevesničarstvu in trsničarstvu, o stanju živine 15. 1. 1954 (po vzorcu) o zakolu živine 1. 1954 in nekaj važnejših rezultatov iz popisa združništva za l. 1953.

Z osnovno kmetijsko statistično (PO) službo zbiramo podatke o skupnih in zasejanih površinah in o poljedelski, sadjarski in vinogradniški proizvodnji. PO služba je tabelarna ocena, ki jo izvajajo občinske in okrajne cenitvene komisije. Način dela cenitvenih komisij in obrazložitve k vsaki akciji so razvidne iz Metodološkega materiala Zveznega zavoda za statistiko, šte. 22 "Sistem statističnih ocen v rastlinski proizvodnji - PO službe", Beograd 1953.

Površine

Tabele s površinami prikazujejo zemljiške kategorije po okrajih in lastniških sektorjih, njivsko površino pa po rastlinskih skupinah in posevkih po okrajih.

Poljedelska proizvodnja

Od poljedelske proizvodnje prikazujemo le važnejše posevke.

Pripominjamo, da se pridelek v tabelah po lastniških sektorjih nanaša samo na glavni posevek. V tabelah po okrajih, a brez sektorjev, se pa nanašajo na glavni posevek le podatki o površinah in o pridelku na ha. Skupni pridelek je izkazan skupaj za glavni, strniščni, vmesni ali naknadni posevek (glej pripombe pod tabelami).

Sadjarstvo

Tabele o sadjarstvu prikazujejo število dreves in pridelek sadja po vrstah ter pridelavo sadja v l. 1954 po okrajih.

Vinogradništvo

Iz vinogradništva prikazujemo za rodne vinograde po vrstah trt površino, šte-

vilo trt in pridelek grozdja, za nerodne vinograde pa površino in število trt v l. 1954 po okrajih. Posebej prikazujemo še pridelavo grozdja v vino in žganje v l. 1954 po okrajih.

Trsničarstvo in drevesničarstvo

Iz trsničarstva in drevesničarstva objavljamo podatke o številu trsničarjev in drevesničarjev ter o površini in proizvodnji. Te podatke smo zbrali od proizvajalcev po okrajnih uradih za statistiko.

Stanje živine

L. 1954 splošnega popisa živine ni bilo, temveč je bil izveden 1-odstotni vzorec, ki je dal zadovoljive rezultate. Z vzorcem ni bil zajet okraj Koper, zato smo to območje ocenili.

Tabela prikazuje število živine po strukturi in po sektorjih.

Zakol živine

Podatke o zakolu živine smo zbrali pomesečni statistični službi od klavnic po okrajnih statističnih uradih.

Zakol živine se nanaša na zakol v klavnicah, ki koljejo pod veterinarsko kontrolo. Teh klavnic je v LR Sloveniji okoli 260. V tabelo je vključen tudi zakol v koprskem okraju.

Združništvo

Tabele o združništvu prinašajo nekaj važnejših splošnih in finančnih podatkov o poslovanju in o zaključnih računih kmečkih delovnih združenj in splošnih kmetijskih združenj v l. 1953.

1. Površina v l. 1954 po kategorijah in okrajih

ha

Okraj	Skupna površina	Njive in vrtovi	Sadovnjaki	Vinogradi	Travniki	Senožeti	Pašniki	Ribniki, trstičja in močvirja	Gozdna zemljišča	Nerodovitna zemljišča
LR SLOVENIJA	2 021 521	283 571	22 556	25 801	233 360	150 090	263 101	3 061	906 451	133 530
Celje	155 356	24 221	1 580	2 183	33 700	3 648	12 379	123	72 312	5 210
Črnomelj	59 712	9 282	499	1 214	1 893	11 753	16 948	13	15 998	2 115
Gorica	103 934	7 553	200	2 903	8 924	18 876	20 918	104	35 092	9 364
Kočevje	118 512	6 892	752	1	6 128	17 802	14 687	24	69 826	2 400
Koper	22 295	7 618	320	2 673	1 293	891	3 383	-	3 506	2 611
Kranj	113 703	12 578	1 117	-	7 763	9 853	7 591	111	66 855	7 835
Krško	93 236	17 582	589	3 368	15 129	438	8 836	84	42 149	5 061
Ljubljana mesto	20 429	5 031	180	-	5 739	14	632	37	6 034	2 762
Ljubljana okolica	191 831	28 478	1 324	157	34 832	3 966	21 859	429	91 963	8 823
Ljutomer	48 873	17 301	2 514	2 836	8 942	-	3 067	60	11 825	2 328
Maribor mesto	7 767	1 934	770	384	1 132	-	492	5	1 865	1 185
Maribor okolica	135 528	21 961	6 977	2 725	20 727	2 104	10 304	322	65 419	4 989
Murska Sobota	94 654	39 026	770	1 202	19 910	-	3 261	133	24 694	5 858
Novo mesto	116 032	21 687	1 037	2 597	9 601	9 344	9 882	23	57 575	4 286
Postojna	139 646	8 300	341	3	14 047	19 390	26 523	1 228	64 987	4 827
Ptuj	82 829	23 776	1 749	2 737	14 993	-	8 872	170	25 237	5 295
Radovljica	101 449	3 194	246	-	5 563	6 124	15 890	38	50 756	19 638
Sežana	87 465	4 825	70	599	1 265	14 991	32 590	3	27 168	5 954
Slovenj Gradec	84 740	8 467	609	-	6 172	3 893	8 733	44	53 350	3 472
Šoštanj	70 211	5 909	644	139	5 533	2 340	6 468	26	41 228	7 924
Tolmin	128 493	3 791	14	-	6 407	20 734	26 197	82	52 352	18 916
Trbovlje	44 823	4 165	254	80	3 867	3 929	3 589	2	26 260	2 677

2. Struktura površin v l. 1954 po kategorijah in okrajih

Okraj	Skupna površina	Njive in vrtovi	Sadovnjaki	Vinogradi	Travniki	Senožeti	Pašniki	Ribniki, trstičja in močvirja	Gozdna zemljišča	Nerodovitna zemljišča
LR SLOVENIJA	100	14,0	1,1	1,3	11,5	7,4	13,0	0,2	44,9	6,6
Celje	100	15,6	1,0	1,4	21,7	2,3	8,0	0,0	46,6	3,4
Črnomelj	100	15,6	0,8	2,0	3,2	19,7	28,4	0,0	26,8	3,5
Gorica	100	7,3	0,2	2,8	8,6	18,1	20,1	0,1	33,8	9,0
Kočevje	100	5,8	0,6	0,0	5,3	15,0	12,4	-	58,9	2,0
Koper	100	34,2	1,4	12,0	5,8	4,0	15,2	-	15,7	11,7
Kranj	100	11,0	1,0	-	6,8	8,7	6,7	0,1	58,8	6,9
Krško	100	18,9	0,6	3,6	16,2	0,5	9,5	0,1	45,2	5,4
Ljubljana mesto	100	24,6	0,9	-	28,1	0,1	3,1	0,2	29,5	13,5
Ljubljana okolica	100	14,8	0,7	0,1	18,2	2,1	11,4	0,2	47,5	4,6
Ljutomer	100	35,4	5,1	5,8	18,3	-	6,3	0,1	24,2	4,8
Maribor mesto	100	24,9	9,9	4,9	14,6	-	6,3	0,1	24,0	15,3
Maribor okolica	100	16,2	5,1	2,0	15,3	1,6	7,6	0,2	48,3	3,7
Murska Sobota	100	41,1	0,8	1,3	20,8	-	3,5	0,2	26,1	6,2
Novo mesto	100	18,7	0,9	2,2	8,3	8,1	8,5	-	49,6	3,7
Postojna	100	5,9	0,2	0,0	10,1	13,9	19,0	0,9	46,5	3,5
Ptuj	100	28,7	2,1	3,3	18,1	-	10,7	0,2	30,5	6,4
Radovljica	100	3,2	0,2	-	5,5	6,0	15,7	0,0	50,0	19,4
Sežana	100	5,5	0,1	0,7	1,4	17,1	37,3	0,0	31,1	6,8
Slovenj Gradec	100	10,0	0,7	-	7,3	4,6	10,3	0,0	63,0	4,1
Šoštanj	100	8,4	0,9	0,2	7,9	3,4	9,2	0,0	58,7	11,3
Tolmin	100	3,0	0,0	-	5,0	16,1	20,4	0,1	40,7	14,7
Trbovlje	100	9,3	0,5	0,2	8,6	8,8	8,0	0,0	58,6	6,0

3. Zemeljiške kategorije v l. 1954 po lastniških sektorjih in okrajih

ha

Okraj	Skupna površina					Njive in vrtovi				
	skupaj	splošno družbeni	zadružni	ohišnice	privatni	skupaj	splošno družbeni	zadružni	ohišnice	privatni
LR SLOVENIJA	2 021 521	515 569	24 217	977	1 480 758	283 571	10 823	3 968	549	268 231
Celje	155 356	22 031	704	9	132 612	24 221	855	155	7	23 204
Črnomelj	59 715	9 809	185	8	49 713	9 282	136	18	4	9 124
Gorica	103 934	20 336	2 606	266	80 726	7 553	196	251	124	6 982
Kočevje	118 512	71 113	518	11	46 870	6 892	1 237	73	3	5 579
Koper	22 295	3 599	395	4	18 297	7 618	88	129	2	7 399
Kranj	113 703	28 355	2 484	50	82 814	12 578	373	30	4	12 171
Krško	93 236	11 297	421	-	81 518	17 582	110	132	-	17 340
Ljubljana mesto	20 429	3 668	92	13	16 656	5 031	639	24	10	4 358
Ljubljana okolica	191 831	27 873	1 872	18	162 068	28 478	497	502	12	27 467
Ljutomer	48 873	6 949	2 510	407	39 007	17 301	1 085	781	302	15 133
Maribor mesto	7 767	2 385	456	-	4 926	1 934	355	60	-	1 519
Maribor okolica	135 528	37 142	1 982	-	96 404	21 961	1 867	433	-	19 661
Murska Sobota	94 654	12 624	674	10	81 346	39 026	991	366	10	37 659
Novo mesto	116 032	23 871	290	-	91 871	21 687	370	106	-	21 211
Postojna	139 646	50 434	1 100	82	88 030	8 300	311	166	27	7 796
Ptuj	82 829	12 126	562	48	70 093	23 776	1 238	193	26	22 319
Radovljica	101 449	47 815	3 622	-	50 012	3 194	97	1	-	3 096
Sežana	87 465	18 271	479	3	68 712	4 825	30	42	3	4 750
Slovenj Gradec	84 740	21 167	870	3	62 700	8 467	243	284	3	7 937
Šoštanj	70 211	18 936	1 582	18	49 675	5 909	15	165	5	5 724
Tolmin	128 493	60 776	585	23	67 109	3 791	27	15	4	3 745
Trbovlje	44 823	4 992	228	4	39 599	4 165	63	42	3	4 057

3. Zemljiške kategorije v l. 1954 po lastniških sektorjih in okrajih (nadaljevanje)

ha

Okraj	Sadovnjaki					Vinogradi				
	skupaj	splošno družbeni	zadružni	ohišnice	privatni	skupaj	splošno družbeni	zadružni	ohišnice	privatni
LR SLOVENIJA	22 556	2 156	1 291	38	19 071	25 801	1 894	1 710	32	22 165
Celje	1 580	201	30	1	1 348	2 183	60	12	-	2 111
Črnomelj	499	18	5	1	475	1 214	10	12	1	1 191
Gorica	200	12	55	1	132	2 903	91	312	23	2 477
Kočevje	752	116	12	-	624	1	-	-	-	1
Koper	320	26	8	-	286	2 673	37	35	-	2 601
Kranj	1 117	27	-	1	1 089	-	-	-	-	-
Krško	589	22	19	-	548	3 368	29	41	-	3 298
Ljubljana mesto	180	5	-	1	174	-	-	-	-	-
Ljubljana okolica	1 324	23	42	-	1 259	157	-	-	-	157
Ljutomer	2 514	342	279	21	1 872	2 836	619	721	8	1 488
Maribor mesto	770	108	136	-	526	384	98	152	-	134
Maribor okolica	6 977	880	429	-	5 668	2 725	481	276	-	1 968
Murska Sobota	770	34	16	-	720	1 202	19	3	-	1 180
Novo mesto	1 037	55	12	-	970	2 597	9	22	-	2 566
Postojna	341	15	14	1	311	3	-	-	-	3
Ptuj	1 749	223	112	10	1 404	2 737	440	64	-	2 233
Radovljica	246	14	-	-	232	-	-	-	-	-
Sežana	70	6	7	-	57	599	1	59	-	539
Slovenj Gradec	609	15	28	-	566	-	-	-	-	-
Šoštanj	644	9	81	1	553	139	-	1	-	138
Tolmin	14	-	-	-	14	-	-	-	-	-
Trbovlje	254	5	6	-	243	80	-	-	-	80

3. Zemljiške kategorije v l. 1954 po lastniških sektorjih in okrajih (nadaljevanje)

ha

Okraj	Travniki					Senožeti				
	skupaj	splošno družbeni	zadružni	ohišnice	privatni	skupaj	splošno družbeni	zadružni	ohišnice	privatni
LR SLOVENIJA	233 360	12 871	4 464	162	215 863	150 090	12 364	1 370	62	136 294
Celje	33 700	1 220	243	1	32 236	3 648	74	7	-	3 567
Črnomelj	1 893	163	28	1	1 701	11 753	824	40	-	10 889
Gorica	8 924	272	559	28	8 065	18 876	726	509	58	17 583
Kočevje	6 128	1 979	244	7	3 898	17 802	7 119	13	-	10 670
Koper	1 293	13	20	-	1 260	891	-	19	-	872
Kranj	7 763	268	56	11	7 428	9 853	724	18	-	9 111
Krško	15 129	188	113	-	14 828	438	7	22	-	409
Ljubljana mesto	5 739	753	66	2	4 918	14	-	-	-	14
Ljubljana okolica	34 832	531	779	2	33 520	3 966	65	110	-	3 791
Ljutomer	8 942	670	446	48	7 778	-	-	-	-	-
Maribor mesto	1 132	226	88	-	818	-	-	-	-	-
Maribor okolica	20 727	2 268	428	-	18 031	2 104	30	58	-	2 016
Murska Sobota	19 710	270	226	-	19 214	-	-	-	-	-
Novo mesto	9 601	769	70	-	8 762	9 344	16	25	-	9 303
Postojna	14 047	1 582	341	31	12 093	19 390	2 130	288	-	16 972
Ptuj	14 993	1 047	146	6	13 794	-	-	-	-	-
Radovljica	5 563	191	-	-	5 372	6 124	242	95	-	5 787
Sežana	1 265	48	56	-	1 161	14 991	178	64	-	14 749
Slovenj Gradec	6 172	188	173	-	5 811	3 893	56	16	-	3 821
Šoštanj	5 533	42	317	9	5 165	2 340	-	33	-	2 307
Tolmin	6 407	88	29	15	6 275	20 734	128	40	4	20 562
Trbovlje	3 867	95	36	1	3 735	3 929	45	13	-	3 871

3. Zemljiške kategorije v l. 1954 po lastniških sektorjih in okrajih (nadaljevanje)

ha

Okraj	Pašniki					Ribniki, trstičja in močvirja				
	skupaj	splošno družbeni	zadružni	ohišnice	privatni	skupaj	splošno družbeni	zadružni	ohišnice	privatni
LR SLOVENIJA	263 101	62 527	4 126	58	196 390	3 061	554	86	-	2 421
Celje	12 379	378	100	-	11 901	123	33	4	-	86
Črnomelj	16 948	2 133	69	-	14 746	13	11	-	-	2
Gorica	20 918	2 572	268	12	18 066	104	16	13	-	75
Kočevje	14 687	8 397	170	1	6 119	24	21	-	-	3
Koper	3 383	1 048	72	-	2 263	-	-	-	-	-
Kranj	7 591	1 642	177	-	5 772	111	6	-	-	105
Krško	8 836	377	28	-	8 431	84	16	-	-	68
Ljubljana mesto	632	43	-	-	589	37	15	-	-	22
Ljubljana okolica	21 859	2 182	322	-	19 355	429	36	12	-	381
Ljutomer	3 067	200	172	24	2 671	60	26	12	-	22
Maribor mesto	492	109	3	-	380	5	4	-	-	1
Maribor okolica	10 304	993	147	-	9 164	322	168	-	-	154
Murska Sobota	3 261	777	28	-	2 456	133	6	7	-	120
Novo mesto	9 882	679	4	-	9 199	23	-	-	-	23
Postojna	26 523	9 467	127	15	16 914	1 228	25	37	-	1 166
Ptuj	8 872	429	24	5	8 414	170	79	1	-	90
Radovljica	15 890	4 400	1 017	-	10 473	38	15	-	-	23
Sežana	32 590	7 850	100	-	24 640	3	-	-	-	3
Slovenj Gradec	8 733	199	195	-	8 339	44	1	-	-	43
Šoštanj	6 468	1 298	576	1	4 593	26	21	-	-	5
Tolmin	26 197	17 241	462	-	8 494	82	55	-	-	27
Trbovlje	3 589	113	65	-	3 411	2	-	-	-	2

3. Zemljiške kategorije v l. 1954 po lastniških sektorjih in okrajih (nadaljevanje)

Okraj	Gozdovi					Nerodovitna zemljišča				
	skupaj	splošno družbeni	zadružni	ohišnice	privatni	skupaj	splošno družbeni	zadružni	ohišnice	privatni
LR SLOVENIJA	906 451	328 926	4 094	63	573 368	133 530	83 454	3 108	13	46 955
Celje	72 312	15 936	135	-	56 241	5 210	3 274	18	-	1 918
Črnomelj	15 998	4 969	11	1	11 017	2 115	1 545	2	-	568
Gorica	35 092	13 996	493	15	20 588	9 364	2 455	146	5	6 758
Kočevje	69 826	50 257	5	-	19 564	2 400	1 987	1	-	412
Koper	3 506	591	100	1	2 814	2 611	1 796	12	1	802
Kranj	66 855	20 214	1 837	34	44 770	7 835	5 101	366	-	2 368
Krško	42 149	7 838	43	-	34 268	5 061	2 710	23	-	2 328
Ljubljana mesto	6 034	646	-	-	5 388	2 762	1 567	2	-	1 193
Ljubljana okolica	91 963	17 840	91	4	74 028	8 823	6 699	14	-	2 110
Ljutomer	11 825	2 506	70	-	9 249	2 328	1 501	29	4	794
Maribor mesto	1 865	580	-	-	1 285	1 185	905	17	-	263
Maribor okolica	65 419	26 846	120	-	38 453	4 989	3 609	91	-	1 289
Murska Sobota	24 694	8 120	9	-	16 565	5 858	2 407	19	-	3 432
Novo mesto	57 575	19 736	48	-	37 791	4 286	2 237	3	-	2 046
Postojna	64 987	33 951	110	8	30 918	4 827	2 953	17	-	1 857
Ptuj	25 237	5 271	6	-	19 960	5 295	3 399	16	1	1 879
Radovljica	50 756	30 604	238	-	19 914	19 638	12 252	2 271	-	5 115
Sežana	27 168	6 773	145	-	20 250	5 954	3 385	6	-	2 563
Slovenj Gradec	53 350	19 289	140	-	33 921	3 472	1 176	34	-	2 262
Šoštanj	41 228	12 369	396	-	28 463	7 924	5 182	13	2	2 727
Tolmin	52 352	27 049	34	-	25 269	18 916	16 188	5	-	2 723
Trbovlje	26 260	3 545	63	-	22 652	2 677	1 126	3	-	1 548

4. Njivska površina v l. 1954 po rastlinskih skupinah in okrajih

Okraj	Njive in vrtovi skupaj	Žita	Industrijske rastline	Vrtnine	Krmne rastline	Drevesnice	Praha	Neobdelane njive
LR SLOVENIJA	283 571	156 089	4 878	60 954	58 558	375	1 385	1 332
Celje	24 221	12 810	1 634	4 816	4 809	21	76	55
Črnomelj	9 282	5 152	44	1 248	2 811	2	20	5
Gorica	7 553	4 147	8	1 987	1 321	10	28	52
Kočevje	6 892	2 789	14	1 869	2 113	5	6	96
Koper	7 618	2 638	99	3 268	1 556	11	.	46
Kranj	12 578	5 573	52	2 786	3 947	6	139	75
Krško	17 582	10 119	139	3 068	3 551	24	20	661
Ljubljana mesto	5 031	1 699	1	1 860	1 396	75	.	.
Ljubljana okolica	28 478	13 519	279	6 194	8 372	13	38	63
Ljutomer	17 301	11 363	521	2 937	2 394	27	41	18
Maribor mesto	1 934	772	3	831	229	96	.	3
Maribor okolica	21 961	13 074	528	4 784	3 358	32	137	48
Murska Sobota	39 026	27 774	393	5 070	5 743	8	15	23
Novo mesto	21 687	10 974	308	4 223	6 070	7	66	39
Postojna	8 300	3 205	7	2 524	2 537	5	4	18
Ptuj	23 776	15 104	383	6 324	1 905	12	42	6
Radovljica	3 194	1 399	20	935	833	1	6	.
Sežana	4 825	2 654	.	1 300	863	4	.	4
Slovenj Gradec	8 467	4 456	244	1 893	1 712	7	112	43
Šoštanj	5 909	2 760	186	1 107	1 179	4	612	61
Tolmin	3 791	1 785	3	1 088	902	1	8	4
Trbovlje	4 165	2 323	12	842	957	4	15	12

5. Struktura njivske površine v l. 1954 po rastlinskih skupinah in okrajih

%

Okraj	Njive in vrtovi skupaj	Žita	Industrijske rastline	Vrtnine	Krmne rastline	Drevesnice	Praha	Neobdelane njive
LR SLOVENIJA	100	55,0	1,7	21,5	20,7	0,1	0,5	0,5
Celje	100	52,9	6,7	19,9	19,9	0,1	0,3	0,2
Črnomelj	100	55,5	0,5	13,4	30,3	0,0	0,2	0,1
Gorica	100	54,9	0,1	26,3	17,5	0,1	0,4	0,7
Kočevje	100	40,5	0,2	27,1	30,6	0,1	0,1	1,4
Koper	100	34,6	1,3	43,0	20,4	0,1	-	0,6
Kranj	100	44,3	0,4	22,2	31,4	0,0	1,1	0,6
Krško	100	57,6	0,8	17,4	20,2	0,1	0,1	3,8
Ljubljana mesto	100	33,8	0,0	37,0	27,7	1,5	-	-
Ljubljana okolica	100	47,5	1,0	21,8	29,4	0,0	0,1	0,2
Ljutomer	100	65,7	3,0	17,0	13,8	0,2	0,2	0,1
Maribor mesto	100	39,9	0,1	43,0	11,8	5,0	-	0,2
Maribor okolica	100	59,5	2,4	21,8	15,3	0,2	0,6	0,2
Murska Sobota	100	71,2	1,0	13,0	14,7	0,0	0,0	0,1
Novo mesto	100	50,6	1,4	19,5	28,0	0,0	0,3	0,2
Postojna	100	38,6	0,1	30,4	30,6	0,1	0,0	0,2
Ptuj	100	63,5	1,6	26,6	8,0	0,1	0,2	0,0
Radovljica	100	43,8	0,6	29,3	26,1	0,0	0,2	-
Sežana	100	55,0	-	26,9	17,9	0,1	-	0,1
Slovenj Gradec	100	52,6	2,9	22,4	20,2	0,1	1,3	0,5
Šoštanj	100	46,7	3,1	18,7	20,0	0,1	10,4	1,0
Tolmin	100	47,1	0,1	28,7	23,8	0,0	0,2	0,1
Trbovlje	100	55,8	0,3	20,2	23,0	0,1	0,3	0,3

6. Z žiti zasejane njive v l. 1954 po okrajih

ha

Okraj	Skupaj	Pšenica	Rž	Ječmen	Soržica	Oves	Koruza	Proso (prašno)	Ajda (prašna)	Pira
LR SLOVENIJA	156 089	53 045	25 034	13 636	2 945	14 944	42 062	3 981	343	99
Celje	12 810	4 402	808	1 482	156	1 530	4 287	103	18	24
Črnomelj	5 152	1 797	288	546	39	325	1 955	153	49	-
Gorica	4 147	1 487	44	208	-	141	2 266	-	1	-
Kočevje	2 789	722	45	491	115	375	924	108	-	9
Koper	2 638	1 350	7	144	-	56	1 081	-	-	-
Kranj	5 573	2 166	656	796	286	866	412	371	20	-
Krško	10 119	2 901	924	1 009	144	540	4 359	177	5	60
Ljubljana mesto	1 699	802	127	379	3	248	93	32	15	-
Ljubljana okolica	13 519	5 436	904	2 054	545	1 639	2 187	692	62	-
Ljutomer	11 363	3 610	2 438	489	369	1 393	2 633	431	-	-
Maribor mesto	772	166	50	62	-	125	369	-	-	-
Maribor okolica	13 074	3 575	2 273	1 190	164	1 896	3 853	106	17	-
Murska Sobota	27 774	19 392	9 812	207	18	1 348	5 220	777	-	-
Novo mesto	10 974	4 043	565	1 586	423	897	2 957	482	20	1
Postojna	3 205	1 206	168	525	17	578	595	76	35	5
Ptuj	15 104	3 629	3 626	655	248	720	6 014	212	-	-
Radovljica	1 399	428	251	242	7	136	298	34	3	-
Sežana	2 654	954	301	324	-	267	798	10	-	-
Slovenj Gradec	4 456	1 153	1 263	427	65	891	534	46	77	-
Šoštanj	2 760	958	280	353	227	570	303	65	4	-
Tolmin	1 785	616	72	212	44	171	662	4	4	-
Trbovlje	2 323	1 252	132	255	75	232	262	102	13	-

7. Z industrijskimi rastlinami zasejane njive v l. 1954 po okrajih

ha

Okraj	Skupaj	Lan	Konoplja (vlakno)	Sladkorna pesa	Hmelj		Sončnice	Oljna repica	Druge industrijske rastline
					stari	novi			
LR SLOVENIJA	4 878	570	122	53	1 526	74	530	1 686	317
Celje	1 634	38	-	1	1 400	61	63	59	12
Črnomelj	44	21	19	-	-	-	2	1	1
Gorica	8	5	-	-	-	-	-	3	-
Kočevje	14	4	-	-	-	-	-	10	-
Koper	99	-	-	-	-	-	-	-	99
Kranj	52	10	-	-	-	-	6	35	1
Krško	139	44	13	1	-	-	37	24	20
Ljubljana mesto	1	-	-	-	-	-	-	1	-
Ljubljana okolica	279	88	2	11	2	-	57	118	1
Ljutomer	521	12	4	1	-	-	81	408	15
Maribor mesto	3	-	-	-	-	-	-	3	-
Maribor okolica	528	38	15	4	-	2	78	352	39
Murska Sobota	393	57	55	15	-	-	32	177	57
Novo mesto	308	181	7	-	-	-	14	94	12
Postojna	7	5	-	-	-	-	-	2	-
Ptuj	383	11	7	20	-	-	38	277	30
Radovljica	20	5	-	-	-	-	1	10	4
Sežana	-	-	-	-	-	-	-	-	-
Slovenj Gradec	244	21	-	-	9	-	91	98	25
Šoštanj	186	19	-	-	115	10	30	12	-
Tolmin	3	3	-	-	-	-	-	-	-
Trbovlje	12	8	-	-	-	1	-	2	1

8. Z vrtninami zasejane njive v l. 1954 po okrajih

Okraj	Skupaj	Krompir	Fižol	Grah	Korenje	Čebula	Česen	Kapusnice	Paradižnik	Druge vrtnine
LR SLOVENIJA	60 954	49 162	1 518	648	278	907	323	3 449	917	3 752
Celje	4 816	3 637	91	20	25	60	24	608	52	299
Črnomelj	1 248	1 005	9	-	-	16	-	109	-	109
Gorica	1 987	1 688	34	33	3	23	14	44	44	104
Kočevje	1 869	1 712	7	1	16	7	1	78	3	44
Koper	3 268	1 569	329	396	-	78	47	70	480	299
Kranj	2 786	2 287	104	7	13	34	11	181	18	131
Krško	3 068	2 417	85	15	22	46	11	221	16	235
Ljubljana mesto	1 860	1 205	57	9	9	59	11	94	15	401
Ljubljana okolica	6 194	4 995	184	16	27	83	23	430	40	396
Ljutomer	2 937	2 579	72	16	17	27	14	70	14	128
Maribor mesto	831	480	19	12	14	48	8	49	41	160
Maribor okolica	4 784	3 992	93	19	23	55	23	303	22	254
Murska Sobota	5 070	4 338	54	27	53	79	51	225	55	188
Novo mesto	4 223	3 514	144	10	16	57	18	260	21	183
Postojna	2 524	2 200	24	4	1	11	6	187	10	81
Ptuj	6 324	5 587	58	35	20	155	35	162	26	246
Radovljica	935	724	45	5	4	20	7	46	13	71
Sežana	1 300	1 141	12	16	1	11	4	43	23	49
Slovenj Gradec	1 893	1 564	47	2	4	15	7	85	7	162
Šoštanj	1 107	917	22	-	5	7	3	65	6	82
Tolmin	1 088	959	11	1	-	3	-	40	-	74
Trbovlje	842	652	17	4	5	13	5	79	11	56

9. S krmnimi rastlinami zasejane njive v l. 1954 po okrajih

ha

Okraj	Skupaj	Črna detelja	Lucerna	Druge detelje	Grašica	Pitnik	Krmna pesa	Krmno korenje	Druge krmne rastline
LR SLOVENIJA	58 558	22 151	14 071	3 663	1 096	2 716	8 804	2 848	3 209
Celje	4 809	2 211	1 310	192	23	74	905	82	12
Črnomelj	2 811	1 083	1 180	27	-	102	225	133	61
Gorica	1 321	222	568	286	5	44	106	32	58
Kočevje	2 113	907	370	142	-	147	270	74	203
Koper	1 556	-	1 489	-	-	28	15	7	17
Kranj	3 947	1 314	881	468	419	239	468	56	102
Krško	3 551	1 058	1 214	134	7	87	666	188	197
Ljubljana mesto	1 396	167	724	69	40	70	168	69	89
Ljubljana okolica	8 372	2 951	1 719	411	149	343	1 200	716	883
Ljutomer	2 394	1 103	190	139	184	144	457	89	88
Maribor mesto	229	62	46	7	10	25	74	1	4
Maribor okolica	3 358	1 088	570	201	28	158	1 082	122	109
Murska Sobota	5 743	3 879	192	127	153	714	501	-	177
Novo mesto	6 070	2 075	1 550	161	23	267	953	845	196
Postojna	2 537	554	484	664	1	33	369	111	321
Ptuj	1 905	618	326	60	37	147	541	46	130
Radovljica	833	391	194	12	4	4	117	53	58
Sežana	863	97	586	35	-	8	88	39	10
Slovenj Gradec	1 712	849	134	306	11	56	194	6	156
Šoštanj	1 179	550	185	74	1	14	198	65	92
Tolmin	902	446	22	102	-	-	62	31	239
Trbovlje	957	526	137	46	1	12	145	83	7

10. Pridelak žit v l. 1954 po lastniških sektorjih in okrajih

Okraj	Pšenica				Rž				Ječmen			
	skupaj	splošno družbeni	zadružni	privatni	skupaj	splošno družbeni	zadružni	privatni	skupaj	splošno družbeni	zadružni	privatni
LR SLOVENIJA	609 647	18 406	10 097	581 144	264 028	3 941	2 008	258 079	145 219	13 959	2 399	128 861
Celje	50 469	1 206	225	49 038	8 343	78	26	8 239	15 410	862	67	14 481
Črnomelj	16 655	88	59	16 508	2 140	8	9	2 123	4 376	99	9	4 268
Gorica	20 140	221	1 119	18 800	416	-	-	416	2 507	180	59	2 268
Kočevje	5 440	224	29	5 187	345	20	14	311	5 127	2 372	19	2 736
Koper	25 304	264	454	24 586	136	-	-	136	2 422	12	-	2 410
Kranj	20 927	370	40	20 517	5 782	23	-	5 759	7 489	357	7	7 125
Krško	27 288	59	185	27 044	7 672	14	-	7 658	8 526	268	-	8 258
Ljubljana mesto	9 734	309	48	9 377	1 258	-	-	1 258	5 012	569	28	4 415
Ljubljana okolica	57 908	815	892	56 201	8 237	130	56	8 051	21 281	559	486	20 236
Ljutomer	51 449	4 167	2 774	44 508	29 297	822	933	27 542	7 993	1 368	421	6 204
Maribor mesto	3 097	1 195	-	1 902	673	-	-	673	1 134	704	30	400
Maribor okolica	47 747	5 004	1 039	41 704	26 336	839	76	25 421	15 091	2 351	366	12 374
Murska Sobota	124 443	2 087	1 223	121 133	104 942	1 193	671	103 078	3 253	1 512	259	1 482
Novo mesto	38 282	361	238	37 683	4 822	-	-	4 822	13 464	548	97	12 819
Postojna	8 724	52	14	8 658	1 390	-	16	1 374	5 121	188	25	4 908
Ptuj	47 415	1 518	607	45 290	41 105	753	28	40 324	8 789	1 300	56	7 433
Radovljica	4 626	82	-	4 544	2 350	21	-	2 329	2 249	137	-	2 112
Sežana	9 800	20	62	9 718	3 431	-	-	3 431	3 793	-	37	3 756
Slovenj Gradec	11 674	252	630	10 792	10 542	40	160	10 342	4 186	342	242	3 602
Šoštanj	9 796	72	380	9 344	2 825	-	19	2 806	3 655	11	137	3 507
Tolmin	5 238	-	-	5 238	642	-	-	642	1 560	-	9	1 551
Trbovlje	13 491	40	79	13 372	1 344	-	-	1 344	2 781	220	45	2 516

10. Pridelak žit v l. 1954 po lastniških sektorjih in okrajih (nadaljevanje)

9

Okraj	Oves				Soržica				Koruza			
	skupaj	splošno družbeni	zadružni	privatni	skupaj	splošno družbeni	zadružni	privatni	skupaj	splošno družbeni	zadružni	privatni
LR SLOVENIJA	137 242	12 905	4 011	120 326	31 155	185	241	30 729	591 442	10 504	4 505	576 433
Celje	12 030	839	106	11 085	1 470	-	8	1 462	56 154	689	109	55 356
Črnomelj	2 126	28	18	2 080	349	-	-	349	22 685	99	28	22 558
Gorica	1 491	72	47	1 372	-	-	-	-	37 975	310	1 484	36 181
Kočevje	3 855	1 229	114	2 512	920	-	16	904	15 653	112	35	15 506
Koper	869	120	64	685	-	-	-	-	24 525	20	195	24 310
Kranj	8 488	421	20	8 047	2 784	-	-	2 784	5 898	138	-	5 760
Krško	3 636	118	128	3 390	1 214	-	-	1 214	42 687	143	43	42 501
Ljubljana mesto	2 332	312	-	2 020	34	-	-	34	1 583	205	-	1 378
Ljubljana okolica	16 148	527	569	15 052	5 763	-	58	5 705	32 262	348	204	31 710
Ljutomer	13 877	2 616	1 061	10 200	4 900	-	144	4 756	39 141	1 380	755	37 006
Maribor mesto	1 667	501	203	963	-	-	-	-	7 410	314	36	7 060
Maribor okolica	18 359	2 441	565	15 353	1 705	80	-	1 625	63 778	2 498	565	60 715
Murska Sobota	13 616	816	235	12 565	202	26	-	176	74 530	765	536	73 229
Novo mesto	6 580	280	97	6 203	4 061	26	-	4 035	35 461	180	74	35 207
Postojna	5 562	622	106	4 834	102	-	-	102	6 256	-	-	6 256
Ptuj	7 221	1 521	212	5 488	3 315	53	-	3 262	90 371	2 952	59	87 360
Radovljica	1 320	147	-	1 173	72	-	-	72	3 589	41	-	3 548
Sežana	2 760	34	20	2 706	-	-	-	-	9 066	-	92	8 974
Slovenj Gradec	7 057	181	204	6 672	526	-	-	526	5 130	164	140	4 826
Šoštanj	4 701	10	210	4 481	2 568	-	15	2 553	4 314	-	88	4 226
Tolmin	1 449	10	-	1 439	396	-	-	396	9 106	95	15	8 996
Trbovlje	2 098	60	32	2 006	774	-	-	774	3 868	51	47	3 770

11. Pridetek poznih posevkov v l. 1954 po lastniških sektorjih in okrajih

Okraj	Proso				Ajda				Lan (vlakno)			
	skupaj	splošno družbeni	zadružni	privatni	skupaj	splošno družbeni	zadružni	privatni	skupaj	splošno družbeni	zadružni	privatni
LR SLOVENIJA	34 362	566	665	33 131	1 938	40	-	1 898	8 424	-	19	8 405
Celje	674	-	-	674	69	-	-	69	414	-	-	414
Črnomelj	1 297	-	9	1 288	217	-	-	217	452	-	-	452
Gorica	-	-	-	-	8	-	-	8	52	-	-	52
Kočevje	1 466	12	-	1 454	-	-	-	-	75	-	-	75
Koper	-	-	-	-	-	-	-	-	-	-	-	-
Kranj	3 567	12	8	3 547	86	-	-	86	137	-	-	137
Krško	1 040	-	-	1 040	21	-	-	21	485	-	-	485
Ljubljana mesto	232	8	-	224	84	25	-	59	-	-	-	-
Ljubljana okolica	7 377	20	39	7 318	450	-	-	450	1 399	-	-	1 399
Ljutomer	3 101	69	338	2 694	-	-	-	-	173	-	-	173
Maribor mesto	-	-	-	-	-	-	-	-	-	-	-	-
Maribor okolica	845	63	32	750	122	15	-	107	476	-	-	476
Murska Sobota	6 275	196	239	5 840	-	-	-	-	1 139	-	19	1 120
Novo mesto	3 789	-	-	3 789	80	-	-	80	2 868	-	-	2 868
Postojna	658	-	-	658	155	-	-	155	37	-	-	37
Ptuj	1 822	175	-	1 647	-	-	-	-	112	-	-	112
Radovljica	327	-	-	327	24	-	-	24	31	-	-	31
Sežana	84	-	-	84	-	-	-	-	-	-	-	-
Slovenj Gradec	377	-	-	377	498	-	-	498	230	-	-	230
Šoštanj	557	-	-	557	21	-	-	21	216	-	-	216
Tolmin	28	-	-	28	24	-	-	24	34	-	-	34
Trbovlje	846	11	-	835	79	-	-	79	94	-	-	94

11. Pridetek poznih posevkov v l. 1954 po lastniških sektorjih in okrajih (nadaljevanje)

9

Okraj	Sladkorna pesa				Hmelj (stari in novi nasad)				Sončnice			
	skupaj	splošno družbeni	zadružni	privatni	skupaj	splošno družbeni	zadružni	privatni	skupaj	splošno družbeni	zadružni	privatni
LR SLOVENIJA	8 910	125	324	8 461	16 008	1 223	203	14 582	4 230	87	14	4 129
Celje	150	-	-	150	15 004	1 153	194	13 657	522	67	-	455
Črnomelj	-	-	-	-	-	-	-	-	10	-	-	10
Gorica	-	-	-	-	-	-	-	-	-	-	-	-
Kočevje	-	-	-	-	-	-	-	-	-	-	-	-
Koper	-	-	-	-	-	-	-	-	-	-	-	-
Kranj	-	-	-	-	-	-	-	-	43	-	-	43
Krško	35	-	-	35	-	-	-	-	203	-	-	203
Ljubljana mesto	-	-	-	-	-	-	-	-	-	-	-	-
Ljubljana okolica	1 685	125	-	1 560	14	-	-	14	422	-	-	422
Ljutomer	180	-	-	180	-	-	-	-	564	6	-	558
Maribor mesto	-	-	-	-	-	-	-	-	-	-	-	-
Maribor okolica	1 048	-	324	724	8	-	-	8	616	6	-	610
Murska Sobota	2 492	-	-	2 492	-	-	-	-	279	-	-	279
Novo mesto	-	-	-	-	-	-	-	-	107	-	-	107
Postojna	-	-	-	-	-	-	-	-	-	-	-	-
Ptuj	3 320	-	-	3 320	-	-	-	-	415	-	-	415
Radovljica	-	-	-	-	-	-	-	-	7	-	-	7
Sežana	-	-	-	-	-	-	-	-	-	-	-	-
Slovenj Gradec	-	-	-	-	90	70	-	20	735	8	-	727
Šoštanj	-	-	-	-	884	-	9	875	307	-	14	293
Tolmin	-	-	-	-	-	-	-	-	-	-	-	-
Trbovlje	-	-	-	-	8	-	-	8	-	-	-	-

11. Pridelek poznih posevkov v l. 1954 po lastniških sektorjih in okrajih (nadaljevanje)

Okraj	Krompir				Kapusnice				Paradižnik			
	skupaj	splošno družbeni	zadružni	privatni	skupaj	splošno družbeni	zadružni	privatni	skupaj	splošno družbeni	zadružni	privatni
LR SLOVENIJA	5 459 550	242 083	78 960	5 138 407	489 330	18 836	3 578	466 916	126 829	5 674	1 480	119 675
Celje	322 880	16 845	2 210	303 825	85 280	3 420	300	81 560	3 290	530	30	2 730
Črnomelj	99 370	3 455	214	95 601	10 716	192	-	10 524	-	-	-	-
Gorica	130 550	970	4 159	125 421	5 700	160	-	5 540	5 585	480	-	5 105
Kočevje	208 230	39 540	2 850	165 840	17 840	1 690	-	16 150	390	-	-	390
Koper	133 143	720	2 210	130 213	7 560	-	190	7 370	86 907	530	1 350	85 027
Kranj	292 089	11 975	1 130	278 984	29 760	490	-	29 270	1 330	130	-	1 200
Krško	191 234	970	4 184	186 080	30 820	180	750	29 890	920	160	-	760
Ljubljana mesto	148 240	16 710	600	130 930	18 370	4 370	200	13 800	3 650	1 550	-	2 100
Ljubljana okolica	647 012	12 792	13 650	621 170	66 315	850	660	64 805	5 850	390	100	5 360
Ljutomer	248 369	13 424	8 995	225 950	3 657	254	58	3 345	801	-	-	801
Maribor mesto	48 749	7 264	285	41 200	4 873	413	60	4 400	4 420	720	-	3 700
Maribor okolica	487 215	38 545	9 345	439 325	51 002	1 570	400	49 032	2 120	90	-	2 030
Murska Sobota	544 542	16 640	5 270	522 632	18 225	650	-	17 575	2 969	130	-	2 839
Novo mesto	343 445	8 495	2 100	332 850	42 385	730	-	41 655	840	60	-	780
Postojna	265 471	9 180	4 255	252 036	27 350	2 130	310	24 910	1 040	200	-	840
Ptuj	746 834	34 854	5 190	706 790	21 832	962	150	20 720	2 030	510	-	1 520
Radovljica	82 710	2 220	-	80 490	7 785	170	-	7 615	802	44	-	758
Sežana	117 985	1 010	660	116 315	4 730	-	-	4 730	1 480	-	-	1 480
Slovenj Gradec	140 095	5 305	6 995	127 795	8 705	455	300	7 950	250	-	-	250
Šoštanj	89 940	150	3 120	86 670	8 725	-	200	8 525	455	-	-	455
Tolmin	96 047	719	398	94 930	6 760	-	-	6 760	-	-	-	-
Trbovlje	75 400	900	1 140	73 360	10 940	150	-	10 790	1 700	150	-	1 550

11. Pridelok poznih posevkov v l. 1954 po lastniških sektorjih in okrajih (nadaljevanje)

9

Okraj	Grah v zrnju				Grah v stročju				Česen			
	skupaj	splošno družbeni	zadružni	privatni	skupaj	splošno družbeni	zadružni	privatni	skupaj	splošno družbeni	zadružni	privatni
LR SLOVENIJA	2 731	53	10	2 668	16 231	213	245	15 773	12 638	273	.	12 365
Celje	130	12	.	118	48	3	.	45	846	30	.	816
Črnomelj
Gorica	718	2	.	716	304	45	.	259	477	.	.	477
Kočevje	6	.	.	6	45	45	.	.
Koper	357	.	10	347	14 054	40	245	13 769	2 273	.	.	2 273
Kranj	62	.	.	62	20	.	.	20	670	.	.	670
Kraško	56	.	.	56	196	.	.	196	306	.	.	306
Ljubljana mesto	56	24	.	32	93	22	.	71	350	70	.	280
Ljubljana okolica	186	.	.	186	511	.	.	511	1 665	.	.	1 665
Ljutomer	183	.	.	183	363	.	.	363
Maribor mesto	420	.	.	420	81	11	.	70
Maribor okolica	86	.	.	86	109	.	.	109	1 121	.	.	1 121
Murska Sobota	310	9	.	301	1 466	40	.	1 426
Novo mesto	46	6	.	40	513	45	.	468
Postojna	19	.	.	19	3	.	.	3	335	.	.	335
Ptuj	561	103	.	458	1 031	32	.	999
Radovljica	43	.	.	43	240	.	.	240
Sežana	10	.	.	10	299	.	.	299	141	.	.	141
Slovenj Gradec	18	.	.	18	180	.	.	180
Šoštanj	125	.	.	125
Tolmin	6	.	.	6
Trbovlje	19	.	.	19	33	.	.	33	410	.	.	410

11. Pridelek poznih posevkov v l. 1954 po lastniških sektorjih in okrajih (nadaljevanje)

Okraj	Čebula				Fižol v zrnju				Fižol v stročju			
	skupaj	splošno družbeni	zadružni	privatni	skupaj	splošno družbeni	zadružni	privatni	skupaj	splošno družbeni	zadružni	privatni
LR SLOVENIJA	69 553	3 535	375	65 643	12 608	777	133	11 698	17 828	308	38	17 482
Celje	3 805	330	60	3 415	832	90	-	742	118	4	-	114
Črnomelj	640	36	-	604	6	-	-	6	102	14	-	88
Gorica	1 440	-	-	1 440	281	-	-	281	284	-	-	284
Kočevje	491	141	-	350	76	8	-	68	-	-	-	-
Koper	7 910	80	-	7 830	490	-	8	482	9 496	-	38	9 458
Kranj	3 951	330	-	3 621	967	61	-	906	40	-	-	40
Krško	2 555	80	-	2 475	935	15	-	920	244	-	-	244
Ljubljana mesto	6 080	910	100	5 070	735	223	-	512	175	70	-	105
Ljubljana okolica	14 160	303	180	13 677	2 507	26	15	2 466	4 870	-	-	4 870
Ljutomer	1 107	-	-	1 107	580	12	55	513	480	-	-	480
Maribor mesto	3 335	255	-	3 080	39	7	-	32	932	132	-	800
Maribor okolica	4 310	170	-	4 140	962	214	-	748	30	12	-	18
Murska Sobota	3 642	170	-	3 472	730	18	30	682	-	-	-	-
Novo mesto	2 737	67	-	2 670	1 501	27	-	1 474	285	18	-	267
Postojna	920	80	-	840	217	-	-	217	-	-	-	-
Ptuj	7 004	338	-	6 666	100	-	-	100	717	88	-	659
Radovljica	1 810	80	-	1 730	582	55	-	527	-	-	-	-
Sežana	705	-	-	705	128	-	-	128	40	-	-	40
Slovenj Gradec	597	45	35	517	415	-	10	405	-	-	-	-
Šoštanj	470	-	-	470	225	-	15	210	-	-	-	-
Tolmin	174	-	-	174	101	9	-	92	-	-	-	-
Trbovlje	1 710	120	-	1 590	199	12	-	187	15	-	-	15

11. Pridelek poznih posevkov v l. 1954 po lastniških sektorjih in okrajih (nadaljevanje)

9

Okraj	Krmna pesa				Krmna repa (strniščna)				Krmno korenje			
	skupaj	splošno družbeni	zadružni	privatni	skupaj	splošno družbeni	zadružni	privatni	skupaj	splošno družbeni	zadružni	privatni
LR SLOVENIJA	1 654 307	68 170	22 265	1 563 872	2 771 468	36 528	14 092	2 720 848	338 491	4 230	565	333 696
Celje	136 505	5 420	480	130 605	180 981	1 590	270	179 121	9 760	-	-	9 760
Črnomelj	14 129	260	-	13 869	15 699	60	47	15 592	7 577	-	-	7 577
Gorica	19 148	180	250	18 718	26 540	200	350	25 990	4 075	-	-	4 075
Kočevje	52 912	5 300	200	47 412	24 380	-	300	24 080	12 895	680	-	12 215
Koper	1 450	-	-	1 450	240	-	-	240	301	-	-	301
Kranj	113 595	3 585	250	109 760	200 050	3 110	180	196 760	8 815	180	-	8 635
Krško	104 195	620	585	102 990	122 680	450	810	121 420	15 980	80	70	15 830
Ljubljana mesto	37 730	5 220	-	32 510	43 360	1 840	-	41 520	7 590	1 320	-	6 270
Ljubljana okolica	299 610	4 250	4 780	290 580	315 500	3 590	2 610	309 300	95 250	290	150	94 810
Ljutomer	66 530	2 500	2 830	61 200	177 276	2 780	3 040	171 456	7 135	180	-	6 955
Maribor mesto	18 375	2 225	1 400	14 750	9 948	968	230	8 750	120	120	-	-
Maribor okolica	243 750	16 960	4 170	222 620	217 200	8 570	1 120	207 510	15 335	920	-	14 415
Murska Sobota	96 134	6 044	1 500	88 590	605 570	3 850	2 090	599 630	-	-	-	-
Novo mesto	148 254	3 176	530	144 548	145 355	2 130	450	142 775	96 132	60	45	96 027
Postojna	63 260	2 670	790	59 800	52 965	-	600	52 365	14 695	150	-	14 545
Ptuj	98 680	5 920	980	91 780	464 340	6 060	760	457 520	5 170	120	-	5 050
Radovljica	20 880	1 010	-	19 870	19 380	370	-	19 010	7 220	-	-	7 220
Sežana	10 550	110	-	10 440	25 421	100	260	25 061	4 175	-	-	4 175
Slovenj Gradec	32 460	1 920	2 070	28 470	34 550	290	360	33 900	340	-	-	340
Šoštanj	37 740	190	1 080	36 470	33 030	160	310	32 560	9 130	-	300	8 830
Tolmin	10 680	210	-	10 470	13 515	-	-	13 515	5 306	-	-	5 306
Trbovlje	27 740	400	370	26 970	43 488	410	305	42 773	11 490	130	-	11 360

11. Pridelek poznih posevkov v l. 1954 po lastniških sektorjih in okrajih (nadaljevanje)

Okraj	Inkarnatka				Druge detelje in mešanice				Pitnik			
	skupaj	splošno družbeni	zadružni	privatni	skupaj	splošno družbeni	zadružni	privatni	skupaj	splošno družbeni	zadružni	privatni
LR SLOVENIJA	91 156	1 983	726	88 447	126 997	13 466	4 844	108 687	492 783	122 269	21 872	348 642
Celje	1 142	38	-	1 104	6 843	340	120	6 383	14 600	6 970	1 220	6 410
Črnomelj	260	-	-	260	900	32	-	868	15 746	3 880	-	11 866
Gorica	1 856	628	-	1 228	9 510	250	120	9 140	7 260	3 460	170	3 630
Kočevje	-	-	-	-	5 215	2 410	150	2 655	35 100	35 100	-	-
Koper	-	-	-	-	-	-	-	-	3 055	-	-	3 055
Kranj	4 870	240	-	4 630	16 340	360	-	15 980	45 060	3 400	-	41 660
Krško	5 454	40	-	5 414	3 643	20	90	3 533	15 660	590	660	14 410
Ljubljana mesto	680	40	-	640	2 220	520	-	1 700	26 200	7 200	1 600	17 400
Ljubljana okolica	4 531	370	101	4 060	13 600	1 692	696	11 212	80 075	6 875	5 965	67 235
Ljutomer	5 562	87	157	5 318	4 192	719	269	3 204	18 988	3 550	920	14 518
Maribor mesto	30	30	-	-	315	315	-	-	4 293	3 743	300	250
Maribor okolica	1 976	92	90	1 794	7 480	1 014	509	5 957	42 870	22 320	1 970	18 580
Murska Sobota	35 208	55	44	35 109	5 218	998	-	4 220	104 708	11 001	3 557	90 150
Novo mesto	15 632	132	125	15 375	4 629	475	30	4 124	33 963	1 910	500	31 553
Postojna	-	-	-	-	22 078	2 326	1 326	18 418	5 820	2 380	1 210	2 230
Ptuj	11 483	231	174	11 078	2 159	840	615	704	22 750	8 030	1 640	13 080
Radovljica	-	-	-	-	460	114	-	346	650	-	-	650
Sežana	380	-	-	380	2 480	-	75	2 405	910	120	-	790
Slovenj Gradec	75	-	-	75	11 399	563	504	10 332	10 015	1 075	2 070	6 870
Šoštanj	1 645	-	35	1 610	2 523	-	115	2 408	4 040	570	-	3 470
Tolmin	-	-	-	-	4 073	-	175	3 898	-	-	-	-
Trbovlje	372	-	-	372	1 720	470	50	1 200	1 020	95	90	835

11. Pridelek poznih posevkov v l. 1954 po lastniških sektorjih in okrajih (nadaljevanje)

9

	Buče (vmesne)				Črna detelja (seno)				Lucerna (seno)			
	skupaj	splošno družbeni	zadružni	privatni	skupaj	splošno družbeni	zadružni	privatni	skupaj	splošno družbeni	zadružni	privatni
LR SLOVENIJA	568 983	5 990	1 787	561 201	883 304	41 446	17 854	824 004	685 793	39 907	12 911	632 675
Celje	94 730	730	25	93 975	93 101	3 695	776	88 630	57 309	4 666	479	52 164
Črnomelj	17 469	-	-	17 469	66 625	1 123	201	65 301	80 685	738	65	79 882
Gorica	8 035	10	20	8 000	9 767	222	480	9 065	39 650	3 360	1 760	34 530
Kočevje	431	-	-	431	41 303	5 865	475	34 963	19 774	2 380	396	16 998
Koper	1 116	-	26	1 090	-	-	-	-	71 989	2 055	1 625	68 309
Kranj	6 680	110	-	6 570	57 695	1 190	200	56 305	48 025	1 979	-	46 046
Krško	78 564	179	55	78 330	40 097	141	414	39 542	60 164	868	466	58 830
Ljubljana mesto	2 140	440	-	1 700	6 736	840	-	5 896	35 700	2 350	300	33 050
Ljubljana okolica	24 779	82	20	24 677	106 602	1 649	2 210	102 743	70 173	1 249	2 569	66 355
Ljutomer	3 790	10	6	3 774	39 626	2 927	3 093	33 606	7 620	2 468	434	4 718
Maribor mesto	12 000	-	-	12 000	2 935	1 635	750	550	2 579	1 399	80	1 100
Maribor okolica	189 954	3 695	730	185 529	49 981	4 777	4 474	40 730	31 295	6 809	820	23 666
Murska Sobota	9 806	-	8	9 798	137 041	10 650	510	125 881	7 365	530	455	6 380
Novo mesto	48 958	475	-	48 483	70 627	1 312	516	68 799	57 438	2 857	511	54 070
Postojna	660	-	-	660	21 843	1 065	760	20 018	22 129	2 210	675	19 244
Ptuj	6 226	39	-	6 187	23 464	2 778	460	20 226	14 485	2 186	130	11 869
Radovljica	1 140	-	-	1 140	16 714	320	-	16 394	9 078	418	-	8 660
Sežana	3 107	-	200	2 907	3 563	76	-	3 487	26 753	170	511	26 072
Slovenj Gradec	27 794	100	649	27 045	33 390	935	1 380	31 075	7 020	935	280	5 805
Šoštanj	13 144	-	48	13 096	22 739	92	845	21 802	9 795	100	905	8 790
Tolmin	12 700	-	-	12 700	21 005	80	80	20 845	805	-	45	760
Trbovlje	5 760	120	-	5 640	18 450	74	230	18 146	5 962	180	405	5 377

12. Pridetek sena v l. 1954 po lastniških sektorjih in okrajih

Okraj	Travniki				Senožeti				Pašniki			
	skupaj	splošno družbeni	zadružni	privatni	skupaj	splošno družbeni	zadružni	privatni	skupaj	splošno družbeni	zadružni	privatni
LR SLOVENIJA	6 460 157	382 562	125 055	5 952 540	1 997 239	148 322	20 114	1 828 803	1 701 282	383 732	24 538	1 293 012
Celje	990 550	40 292	7 420	942 838	45 997	1 306	89	44 602	98 258	3 278	675	94 305
Črnomelj	50 026	4 730	700	44 596	149 701	11 134	560	138 007	53 651	9 202	307	44 142
Gorica	291 741	8 720	17 669	265 352	326 113	13 147	9 569	303 397	138 718	21 926	1 420	115 372
Kočevje	111 360	41 595	3 208	66 567	171 095	74 828	136	96 131	42 735	23 233	350	19 152
Koper	32 773	338	571	31 864	11 788	-	285	11 503	17 828	4 272	379	13 177
Kranj	212 503	7 534	1 419	203 550	117 939	8 001	221	109 717	50 741	10 733	1 239	38 769
Krško	333 468	4 403	2 698	326 367	3 387	58	188	3 141	63 293	2 947	212	60 134
Ljubljana mesto	170 229	23 364	1 980	144 885	210	-	-	210	6 798	467	-	6 331
Ljubljana okolica	859 845	15 773	20 259	823 813	54 881	1 094	789	52 998	147 302	17 534	1 496	128 272
Ljutomer	277 915	19 739	13 283	244 893	-	-	-	-	35 714	2 785	2 101	30 828
Maribor mesto	48 314	9 040	2 454	36 810	-	-	-	-	7 925	2 180	45	5 700
Maribor okolica	681 582	75 971	14 001	591 610	33 849	399	1 131	32 319	109 232	10 064	1 434	97 734
Murska Sobota	574 602	8 242	6 937	559 423	-	-	-	-	38 427	15 103	308	23 016
Novo mesto	256 034	20 455	1 788	233 791	95 085	142	347	94 596	54 923	3 234	40	51 649
Postojna	351 395	47 487	8 981	294 927	271 115	30 814	3 515	236 785	188 637	70 518	945	117 174
Ptuj	524 655	37 931	5 381	481 343	-	-	-	-	120 655	6 467	355	113 833
Radovljica	119 560	4 470	-	115 090	56 836	1 977	855	54 004	40 617	16 540	3 823	20 254
Sežana	34 924	1 237	1 574	32 113	242 405	1 915	1 041	239 449	174 987	45 668	587	128 732
Slovenj Gradec	151 821	5 099	5 432	141 290	50 742	792	261	49 689	86 463	2 141	2 345	81 977
Šoštanj	113 504	760	7 430	105 314	23 341	-	322	23 019	34 506	7 024	3 176	24 306
Tolmin	157 826	2 387	725	154 714	284 107	2 040	588	281 479	170 134	107 765	2 825	59 544
Trbovlje	115 530	2 995	1 135	111 400	58 648	675	216	57 757	19 738	651	476	18 611

13. Požeta površina in pridelek žit v l. 1954 po okrajih

Okraj	Pšenica			Rž			Ječmen			Oves		
	požeto ha	pridelek q		požeto ha	pridelek q		požeto ha	pridelek q		požeto ha	pridelek q	
		na ha	ves		na ha	ves		na ha	ves		na ha	ves
LR SLOVENIJA	52 969	11,3	600 413	25 023	10,5	263 974	13 608	10,6	144 473	14 876	9,2	136 959
Celje	4 394	11,5	50 469	804	10,4	8 343	1 478	10,4	15 410	1 527	7,9	12 030
Črnomelj	1 797	9,2	16 655	288	7,4	2 140	546	8,0	4 376	325	6,5	2 126
Gorica	1 458	13,8	20 140	44	9,5	416	206	12,2	2 507	140	10,7	1 491
Kočevje	708	7,7	5 440	45	7,7	345	489	10,5	5 127	375	10,3	3 855
Koper	1 350	11,9	16 070	7	11,7	82	144	11,6	1 676	56	10,4	586
Kranj	2 154	9,7	20 927	650	8,9	5 782	793	9,4	7 489	859	9,9	8 488
Krško	2 901	9,4	27 288	924	8,3	7 672	1 009	8,5	8 526	540	6,7	3 636
Ljubljana mesto	802	12,1	9 734	127	9,9	1 258	379	13,2	5 012	248	9,4	2 332
Ljubljana okolica	5 436	10,7	57 908	904	9,1	8 237	2 054	10,4	21 281	1 639	9,9	16 148
Ljutomer	3 610	14,3	51 449	2 438	12,0	29 297	489	16,4	7 993	1 393	9,9	13 877
Maribor mesto	166	18,7	3 097	50	13,5	673	62	18,3	1 134	125	13,3	1 667
Maribor okolica	3 575	13,4	47 747	2 273	11,1	26 336	1 190	12,6	15 091	1 845	9,9	18 359
Murska Sobota	10 392	12,0	124 443	9 812	10,7	104 942	207	15,7	3 253	1 348	10,1	13 616
Novo mesto	4 043	9,5	38 282	565	8,5	4 822	1 586	8,5	13 464	897	7,3	6 580
Postojna	1 206	7,2	8 724	168	8,3	1 390	522	9,8	5 121	578	9,6	5 562
Ptuj	3 629	13,1	47 415	3 626	11,3	41 105	655	13,4	8 789	720	10,0	7 221
Radovljica	426	10,9	4 626	251	9,4	2 350	237	9,5	2 249	134	9,9	1 320
Sežana	953	10,3	9 800	301	11,4	3 431	324	11,7	3 793	266	10,3	2 760
Slovenj Gradec	1 153	10,1	11 674	1 263	8,3	10 542	427	9,8	4 186	891	7,9	7 057
Šoštanj	958	10,2	9 796	280	10,1	2 825	353	10,3	3 655	570	8,2	4 701
Tolmin	616	8,5	5 238	72	9,0	642	206	7,6	1 560	171	8,5	1 449
Trbovlje	1 242	10,9	13 491	131	10,2	1 344	252	11,0	2 781	229	9,0	2 098

13. Požeta površina in pridelek žit v l. 1954 po okrajih (nadaljevanje)

Okraj	Soržica			Koruza ¹⁾			Proso ²⁾			Ajda ²⁾		
	požeto ha	pridelek q		požeto ha	pridelek q		požeto ha	pridelek		požeto ha	pridelek	
		na ha	ves		na ha	ves		na ha	ves		na ha	ves
LR SLOVENIJA	2 944	10,6	31 155	42 001	13,7	592 497	3 977	8,6	51 987	342	5,7	82 491
Celje	155	9,5	1 470	4 287	13,1	56 427	103	6,5	822	18	3,8	2 917
Črnomelj	39	8,9	349	1 955	11,6	22 685	153	8,5	2 106	49	4,4	1 204
Gorica	-	-	-	2 266	16,8	45 072	-	-	70	1	8,0	560
Kočevje	115	8,0	920	921	17,0	15 653	108	13,6	1 556	-	-	120
Koper	-	-	-	1 081	8,4	14 439	-	-	-	-	-	-
Kranj	286	9,7	2 784	412	14,3	5 950	370	9,6	3 567	20	4,3	6 171
Krško	144	8,4	1 214	4 358	9,8	45 042	177	5,9	2 177	5	4,2	3 773
Ljubljana mesto	3	11,3	34	93	17,0	1 583	32	7,2	288	15	5,6	1 416
Ljubljana okolica	545	10,6	5 763	2 181	14,8	32 379	691	10,7	8 125	61	7,4	13 165
Ljutomer	369	13,3	4 900	2 621	14,9	39 141	431	7,2	5 667	-	-	5 325
Maribor mesto	-	-	-	369	20,1	7 410	-	-	40	-	-	84
Maribor okolica	164	10,3	1 705	3 822	16,7	63 834	104	8,1	2 551	17	7,2	4 112
Murska Sobota	18	11,2	202	5 220	14,3	74 548	777	8,1	14 233	-	-	7 575
Novo mesto	423	9,6	4 061	2 957	12,0	35 461	482	7,9	4 087	20	4,0	12 973
Postojna	17	6,0	102	595	10,5	6 338	76	8,7	788	35	4,4	247
Ptuj	248	13,4	3 315	6 014	15,0	90 371	212	8,6	3 543	-	-	10 605
Radovljica	7	10,3	72	292	12,3	3 589	34	9,6	327	3	8,0	1 289
Sežana	-	-	-	798	11,4	9 906	10	8,4	87	-	-	1 541
Slovenj Gradec	65	8,1	526	532	9,6	5 130	46	8,2	455	77	6,5	3 606
Šoštanj	227	11,3	2 568	303	14,2	4 324	65	8,6	602	4	5,3	1 023
Tolmin	44	9,0	396	662	13,8	9 224	4	7,0	50	4	6,0	1 856
Trbovlje	75	10,3	774	262	14,8	3 991	102	8,3	846	13	6,1	2 929

1) Pridelek je izkazan skupaj za glavni, vmesni, naknadni in strniščni posevek

2) Pridelek je izkazan skupaj za glavni in strniščni ter naknadni posevek

14. Požeta površina in pridelek poznih posevkov v l. 1954 po okrajih

Okraj	Lan			Sladkorna pesa			Hmelj ¹⁾			Sončnice ²⁾		
	požeto ha	pridelek q		požeto ha	pridelek q		požeto ha	pridelek q		požeto ha	pridelek q	
		na ha	ves		na ha	ves		na ha	ves		na ha	ves
LR SLOVENIJA	570	14,8	8 424	53	168,0	8 910	1 600	10,0	16 008	530	8,0	20 714
Celje	38	10,9	414	1	150,0	150	1 461	9,7	15 004	63	8,3	1 441
Črnomelj	21	21,5	452	-	-	-	-	-	-	2	5,0	47
Gorica	5	10,4	52	-	-	-	-	-	-	-	-	1
Kočevje	4	18,7	75	-	-	-	-	-	-	-	-	9
Koper	-	-	-	-	-	-	-	-	-	-	-	-
Kranj	10	13,7	137	-	-	-	-	-	-	6	7,2	97
Krško	44	11,0	485	1	35,0	35	-	-	-	37	5,5	894
Ljubljana mesto	-	-	-	-	-	-	-	-	-	-	-	28
Ljubljana okolica	88	15,9	1 399	11	153,2	1 685	2	7,0	14	57	7,4	643
Ljutomer	12	14,4	173	1	180,0	180	-	-	-	81	7,0	2 622
Maribor mesto	-	-	-	-	-	-	-	-	-	-	-	26
Maribor okolica	38	12,5	476	4	262,0	1 048	2	4,0	8	78	7,9	3 036
Murska Sobota	57	20,0	1 139	15	166,1	2 492	-	-	-	32	8,7	4 750
Novo mesto	181	15,8	2 868	-	-	-	-	-	-	14	7,6	873
Postojna	5	7,4	37	-	-	-	-	-	-	-	-	11
Ptuj	11	10,2	112	20	166,0	3 320	-	-	-	38	10,9	4 326
Radovljica	5	6,2	31	-	-	-	-	-	-	1	7,0	50
Sežana	-	-	-	-	-	-	-	-	-	-	-	-
Slovenj Gradec	21	10,9	230	-	-	-	9	10,0	90	91	8,1	1 075
Šoštanj	19	11,4	216	-	-	-	125	7,1	884	30	10,2	719
Tolmin	3	11,3	34	-	-	-	-	-	-	-	-	-
Trbovlje	8	11,8	94	-	-	-	1	8,0	8	-	-	66

1) Stari in novi nasad.

2) Pridelek je izkazan skupaj za glavni in vmesni posevek

14. Požeta površina in pridelek poznih posavkov v l. 1954 po okrajih (nadaljevanje)

Okraj	Fižol v zrnju ¹⁾			Fižol v stročju			Grah v zrnju			Grah v stročju		
	požeto ha	pridelek q		požeto ha	pridelek q		požeto ha	pridelek q		požeto ha	pridelek q	
		na ha	ves		na ha	ves		na ha	ves		na ha	ves
LR SLOVENIJA	1 169	11,0	94 441	547	32,6	17 828	229	11,9	2 731	480	33,8	16 231
Celje	91	9,1	7 167	44	2,7	118	20	6,5	130	18	2,7	48
Črnomelj	1	6,0	2 613	8	12,7	102	-	-	-	-	-	-
Gorica	33	8,5	2 253	7	40,6	284	30	23,9	718	9	33,8	304
Kočevje	6	12,7	2 603	-	-	-	1	6,0	6	-	-	-
Koper	66	7,4	1 252	263	36,1	9 496	38	9,4	357	358	39,3	14 054
Kranj	104	9,3	1 830	2	20,0	40	7	8,9	62	1	20,0	20
Krško	85	11,0	5 666	35	7,0	244	15	3,7	56	15	13,1	196
Ljubljana mesto	52	14,1	1 075	5	35,0	175	7	8,0	56	4	23,2	93
Ljubljana okolica	184	13,6	7 711	43	113,3	4 870	16	11,6	186	9	56,8	511
Ljutomer	54	10,7	4 034	18	26,7	480	16	11,4	183	-	-	-
Maribor mesto	19	2,1	391	19	49,1	932	12	35,0	420	-	-	-
Maribor okolica	93	10,3	11 096	15	2,0	30	14	6,1	86	14	7,8	109
Murska Sobota	54	13,5	10 177	-	-	-	27	11,5	310	-	-	-
Novo mesto	144	10,4	10 534	36	7,9	285	10	4,6	46	-	-	-
Postojna	24	9,0	3 905	-	-	-	4	4,8	19	1	3,0	3
Ptuj	8	12,5	9 850	50	14,3	717	-	-	-	35	16,0	561
Radovljica	45	12,9	1 050	-	-	-	5	8,6	43	-	-	-
Sežana	11	11,6	2 956	1	40,0	40	2	5,0	10	14	21,4	299
Slovenj Gradec	46	9,0	2 690	-	-	-	2	9,0	18	-	-	-
Šoštanj	22	10,2	1 006	-	-	-	-	-	-	-	-	-
Tolmin	11	9,2	2 442	-	-	-	1	6,0	6	-	-	-
Trbovlje	16	12,4	2 140	1	15,0	15	2	9,5	19	2	16,5	33

1) Pridelek je izkazan skupaj za glavni in vmesni posevek

14. Požeta površina in pridelok poznih posevkov v l. 1954 po okrajih (nadaljevanje)

Okraj	Krompir ¹⁾			Kapusnice ²⁾			Paradižnik			Čebula		
	požeto ha	pridelek q		požeto ha	pridelek q		požeto ha	pridelek q		požeto ha	pridelek q	
		na ha	ves		na ha	ves		na ha	ves		na ha	ves
LR SLOVENIJA	49 114	112,0	5 488 895	3 443	142,8	583 238	911	92,6	126 829	906	74,4	69 553
Celje	3 637	88,8	324 285	608	140,3	85 280	52	63,3	3 290	60	63,4	3 805
Črnomelj	1 005	98,9	99 370	109	98,3	10 716	-	-	-	16	40,0	640
Gorica	1 688	77,3	132 950	39	146,1	21 680	41	136,2	5 585	22	65,5	1 440
Kočevje	1 712	121,6	208 230	78	228,7	18 440	3	130,0	390	7	70,1	491
Koper	1 569	84,8	138 968	70	108,0	20 840	480	181,1	86 907	78	101,4	7 910
Kranj	2 287	127,7	292 089	181	164,4	29 760	18	73,9	1 330	34	116,2	3 951
Krško	2 417	79,1	196 394	221	139,5	48 450	16	57,5	920	46	55,5	2 555
Ljubljana mesto	1 205	123,0	148 240	94	195,4	30 020	15	243,3	3 650	59	103,1	6 080
Ljubljana okolica	4 989	129,7	647 032	430	154,2	70 805	40	146,3	5 850	83	170,6	14 160
Ljutomer	2 555	97,2	248 369	70	52,2	3 717	14	57,2	801	27	41,0	1 107
Maribor mesto	480	101,6	48 749	49	99,4	6 206	41	107,8	4 420	48	69,5	3 335
Maribor okolica	3 975	122,6	487 695	302	168,9	59 172	21	101,0	2 120	55	78,4	4 310
Murska Sobota	4 338	125,5	544 542	225	81,0	22 760	55	54,0	2 969	79	46,1	3 642
Novo mesto	3 514	97,7	353 505	260	163,0	42 385	21	40,0	840	57	48,0	2 737
Postojna	2 200	120,7	265 721	187	146,3	29 140	10	104,0	1 040	11	83,6	920
Ptuj	5 587	133,7	746 834	162	134,8	27 922	26	78,1	2 030	155	45,2	7 004
Radovljica	724	114,2	82 710	46	169,2	7 785	13	61,7	802	20	90,5	1 810
Sežana	1 141	103,4	121 390	43	110,0	11 235	23	64,3	1 480	11	64,1	705
Slovenj Gradec	1 564	89,6	140 095	85	102,4	9 880	5	50,0	250	15	39,8	597
Šoštanj	916	98,2	90 045	55	134,2	8 805	6	75,8	455	7	67,1	470
Tolmin	959	100,1	96 282	40	169,0	7 300	-	-	-	3	58,0	174
Trbovlje	652	115,6	75 400	79	138,5	10 940	11	154,5	1 700	13	131,5	1 710

1) Priderek je izkazan skupaj za glavni, naknadni in vmesni posevek

2) Priderek je izkazan skupaj za glavni, naknadni in strniščni posevek

14. Požeta površina in pridelek poznih posevkov v l. 1954 po okrajih (nadaljevanje)

Okraj	Česen			Inkarnatka			Pitnik ¹⁾			Mešanice za zeleno krmo (naknadni in strniščni posevek) pridelek v q
	požeto ha	pridelek q		požeto ha	pridelek q		požeto ha	pridelek q		
		na ha	ves		na ha	ves		na ha	ves	
LR SLOVENIJA	323	39,2	12 638	3 012	30,3	91 156	2 716	182,0	893 652	119 218
Celje	24	35,3	846	71	16,1	1 142	74	197,3	27 670	6 170
Črnomelj	-	-	-	15	17,3	260	102	154,4	24 578	-
Gorica	14	34,1	477	45	41,2	1 856	44	165,0	12 930	560
Kočevje	1	45,0	45	-	-	-	147	238,8	36 418	160
Koper	47	48,3	2 273	-	-	-	28	109,1	17 306	-
Kranj	11	60,9	670	191	25,5	4 870	239	188,5	102 320	9 840
Krško	11	27,8	306	219	24,9	5 454	87	180,0	50 110	8 575
Ljubljana mesto	11	31,8	350	34	20,0	680	70	374,3	42 620	78
Ljubljana okolica	23	72,4	1 665	217	20,9	4 531	343	233,4	183 485	28 780
Ljutomer	14	25,9	363	249	22,3	5 562	144	131,9	30 146	3 039
Maribor mesto	8	10,1	81	2	15,0	30	25	171,9	6 743	-
Maribor okolica	23	48,7	1 121	83	23,8	1 976	158	271,3	73 870	20 090
Murska Sobota	51	28,7	1 466	605	58,2	35 208	714	146,6	151 935	23 170
Novo mesto	18	28,5	513	579	27,0	15 632	267	127,2	47 776	5 043
Postojna	6	55,8	335	-	-	-	33	176,4	6 410	180
Ptuj	35	29,5	1 031	585	19,6	11 483	147	154,8	41 550	2 585
Radovljica	7	34,3	240	-	-	-	4	162,5	3 375	1 970
Sežana	4	35,3	141	7	54,3	380	8	113,8	6 530	100
Slovenj Gradec	7	25,7	180	3	25,0	75	56	178,8	20 965	4 830
Šoštanj	3	41,7	125	91	18,1	1 645	14	288,6	5 595	3 260
Tolmin	-	-	-	-	-	-	-	-	-	208
Trbovlje	5	82,0	410	16	23,3	372	12	85,0	1 320	580

1) Pridelek je izkazan skupaj za glavni, naknadni in strniščni posevek

14. Požeta površina in pridelek poznih posevkov v l. 1954 po okrajih (nadaljevanje)

Okraj	Črna detelja (seno) ¹⁾			Lucerna (seno) ¹⁾			Grašica (seno)			Druge detelje (seno) ¹⁾		
	požeto ha	pridelek q		požeto ha	pridelek q		požeto ha	pridelek q		požeto ha	pridelek q	
		na ha	ves		na ha	ves		na ha	ves		na ha	ves
LR SLOVENIJA	21 988	40,2	1 011 009	13 979	49,0	728 850	1 080	28,8	31 048	3 662	34,7	132 625
Celje	2 211	42,1	103 903	1 310	43,7	60 602	23	30,8	709	192	35,6	7 178
Črnomelj	1 065	62,5	72 483	1 167	69,1	82 672	-	-	-	27	33,3	940
Gorica	222	44,0	11 587	567	69,9	42 435	5	80,0	400	286	33,3	10 940
Kočevo	903	45,7	45 541	370	53,4	21 574	-	-	-	142	36,7	5 493
Koper	-	-	-	1 454	49,5	76 251	-	-	-	-	-	-
Kranj	1 314	43,9	68 595	881	54,5	50 620	419	31,5	13 190	468	34,9	16 788
Krško	1 058	37,9	46 262	1 204	50,0	63 386	7	30,7	215	134	27,2	3 709
Ljubljana mesto	164	41,1	6 976	714	50,0	36 180	40	29,8	1 190	69	32,2	2 252
Ljubljana okolica	2 951	36,1	122 501	1 719	40,8	73 294	149	23,3	3 467	411	33,1	13 945
Ljutomer	1 041	38,1	48 197	183	41,6	8 213	171	25,5	4 362	139	30,2	4 364
Maribor mesto	62	47,3	3 045	46	56,1	2 709	10	43,6	436	7	45,0	315
Maribor okolica	1 088	45,9	58 862	570	54,9	35 124	28	35,0	980	200	37,4	7 858
Murska Sobota	3 879	35,3	153 783	192	38,4	10 877	153	24,5	3 742	127	41,1	5 218
Novo mesto	2 075	34,0	83 399	1 550	37,1	62 425	23	23,3	535	161	28,8	4 972
Postojna	554	39,4	23 961	484	45,7	23 868	1	30,0	30	664	33,3	22 403
Ptuj	590	39,8	26 217	318	45,6	16 290	34	38,1	1 294	60	36,0	2 159
Radovljica	379	44,1	20 535	194	46,8	9 578	4	24,5	98	12	38,3	563
Sežana	97	36,7	3 860	586	45,7	27 676	-	-	-	35	70,9	2 480
Slovenj Gradec	849	39,3	38 005	134	52,4	7 447	11	30,0	330	306	37,3	12 147
Šoštanj	543	41,9	26 269	184	53,2	10 353	1	20,0	20	74	34,0	2 717
Tolmin	446	47,1	23 881	19	42,4	960	-	-	-	102	39,9	4 307
Trbovlje	497	37,1	23 147	133	44,8	6 316	1	50,0	50	46	37,4	1 877

1) Pridelek je izkazan skupaj za glavni posevek in podposevek

14. Požeta površina in pridelek poznih posevkov v l. 1954 po-okrajih (nadaljevanje)

Okraj	Krmna pesa ¹⁾			Krmna repa (strniščna)			Krmno korenje ²⁾			Buče (vmesne)		
	požeto ha	pridelek q		požeto ha	pridelek q		požeto ha	pridelek q		požeto ha	pridelek q	
		na ha	ves		na ha	ves		na ha	ves		na ha	ves
LR SLOVENIJA	8 797	188,0	2 107 217	18 482	150,0	2 771 468	2 877	118,0	977 276	30 201	18,8	568 983
Celje	905	150,8	183 710	1 485	121,9	180 981	82	119,0	166 435	2 132	44,4	94 730
Črnomelj	225	62,8	14 569	256	61,3	15 699	133	56,9	8 311	904	19,3	17 469
Gorica	99	193,4	21 113	243	109,2	26 540	32	127,3	5 995	499	16,3	8 035
Kočevje	270	196,0	52 912	180	135,4	24 380	74	174,2	29 465	19	22,7	431
Koper	15	96,7	1 450	4	60,0	240	7	43,0	751	39	28,6	1 116
Kranj	468	242,7	143 845	1 050	190,5	200 050	56	157,4	70 720	106	63,0	6 680
Krško	666	156,4	160 075	1 124	109,1	122 680	188	85,0	52 800	4 014	19,6	78 564
Ljubljana mesto	168	224,6	81 070	247	175,5	43 360	69	110,0	13 380	22	97,3	2 140
Ljubljana okolica	1 200	249,7	409 005	2 132	148,0	315 500	716	133,0	184 390	526	47,0	24 779
Ljutomer	457	145,6	72 000	1 661	106,7	177 276	89	80,2	12 105	3 275	1,2	3 790
Maribor mesto	74	248,3	20 625	40	248,7	9 948	1	120,0	1 720	200	60,0	12 000
Maribor okolica	1 082	225,3	297 525	1 372	158,3	217 200	122	125,7	103 175	3 563	53,3	189 954
Murska Sobota	501	191,9	112 024	3 262	185,6	605 570	-	-	-	6 861	1,4	9 806
Novo mesto	953	155,6	151 214	1 072	135,6	145 355	845	113,8	138 618	1 594	30,7	48 958
Postojna	369	171,4	78 700	377	140,5	52 965	111	132,4	32 665	19	34,7	660
Ptuj	541	182,4	131 980	2 599	178,7	464 340	46	112,4	49 780	5 206	1,2	6 226
Radovljica	117	178,5	27 640	168	115,4	19 380	53	136,2	20 130	27	42,2	1 140
Sežana	88	119,9	11 050	313	81,2	25 421	39	107,1	12 070	82	37,9	3 107
Slovenj Gradec	194	167,3	42 390	283	122,1	34 550	6	56,7	8 970	386	72,0	27 794
Šoštanj	198	190,6	44 130	259	127,5	33 030	65	140,5	27 118	238	55,2	13 144
Tolmin	62	172,2	11 210	74	182,6	13 515	60	88,4	6 523	318	39,9	12 700
Trbovlje	145	191,3	38 980	281	154,8	43 488	83	138,4	32 155	171	33,7	5 760

1) Pridelek je izkazan skupaj za glavni, strniščni in naknadni posevek

2) Pridelek je izkazan skupaj za glavni in strniščni posevek

15. Požeta površina in pridelok sena v l. 1954 po okrajih

Okraj	Sadovnjaki			Travniki			Senožeti			Pašniki		
	požeto ha	pridelek q		požeto ha	pridelek q		požeto ha	pridelek q		požeto ha	pridelek q	
		na ha	ves		na ha	ves		na ha	ves		na ha	ves
LR-SLOVENIJA	22 428	21,6	483 427	233 198	27,7	6 460 157	148 897	13,5	1 997 239	253 079	6,7	1 701 282
Celje	1 580	23,1	36 538	33 700	29,4	990 550	3 648	12,6	45 997	12 379	7,9	98 258
Črnomelj	499	15,7	7 850	1 893	26,4	50 026	11 753	12,7	149 701	16 948	3,2	53 651
Gorica	136	18,7	2 546	8 924	32,7	291 741	18 876	17,3	326 113	18 759	7,4	138 718
Kočevje	752	20,9	15 714	6 028	18,5	111 360	16 734	10,2	171 095	10 721	4,0	42 735
Koper	320	11,4	3 652	1 293	25,3	32 773	891	13,2	11 788	3 383	5,3	17 828
Kranj	1 117	22,6	25 278	7 763	27,4	212 503	9 853	12,0	117 939	7 591	6,7	50 741
Krško	589	16,4	9 485	15 129	22,0	333 468	438	7,7	3 387	8 836	7,2	63 293
Ljubljana mesto	169	21,2	3 580	5 739	29,7	170 229	14	15,0	210	632	10,8	6 798
Ljubljana okolica	1 311	20,0	26 190	34 832	24,7	859 845	3 966	13,8	54 881	18 596	7,9	147 302
Ljutomer	2 514	21,7	54 624	8 942	31,1	277 915	-	-	-	3 067	11,6	35 714
Maribor mesto	770	32,5	24 994	1 132	42,7	48 314	-	-	-	492	16,1	7 925
Maribor okolica	6 973	22,4	156 241	20 675	33,0	681 582	2 104	16,1	33 849	10 294	10,6	109 232
Murska Sobota	770	19,0	14 651	19 710	29,2	574 602	-	-	-	3 261	11,8	38 427
Novo mesto	1 037	21,0	21 761	9 601	26,7	256 034	9 344	10,2	95 085	9 882	5,6	54 923
Ptuj	323	16,8	5 436	14 047	25,0	351 395	19 384	14,0	271 115	26 470	7,1	188 637
Ptuj	1 749	23,8	41 702	14 993	35,0	524 655	-	-	-	8 872	13,6	120 655
Radovljica	246	20,3	5 006	5 563	21,5	119 560	6 124	9,3	56 836	15 890	2,6	40 617
Sežana	62	13,2	818	1 265	27,6	34 924	14 872	16,3	242 405	32 019	5,5	174 987
Slovenj Gradec	603	17,8	10 707	6 172	24,6	151 821	3 893	13,0	50 742	8 733	9,9	86 463
Šoštanj	640	19,2	12 310	5 523	20,6	113 504	2 340	10,0	23 341	6 468	5,3	34 506
Tolmin	14	28,1	393	6 407	24,6	157 826	20 734	13,7	284 107	26 197	6,5	170 134
Trbovlje	254	15,6	3 951	3 867	29,9	115 530	3 929	14,9	58 648	3 589	5,5	19 738

16. Število dreves in pridelek sadja v l. 1954 po okrajih

Okraj	Jablane				Hruške				Kutine			
	število dreves		pridelek		število dreves		pridelek		število dreves		pridelek	
	vseh	rodnih	na rodno drevo kg	ves q	vseh	rodnih	na rodno drevo kg	ves q	vseh	rodnih	na rodno drevo kg	ves q
LR SLOVENIJA	3 836 978	2 600 327	10,9	283 793	925 514	660 531	6,4	41 992	10 942	9 126	6,1	554
Celje	688 374	383 818	5,1	19 502	79 982	52 712	7,0	3 677	1 913	1 309	5,6	73
Črnomelj	49 345	36 230	2,8	1 013	11 788	9 430	2,5	232	63	55	0,3	0
Gorica	53 940	43 404	0,5	223	46 082	40 920	6,0	2 439	1 837	1 609	2,1	34
Kočevje	102 446	73 012	7,6	5 568	42 439	27 500	7,5	2 066	10	5	1,0	0
Koper	11 314	9 280	16,0	1 454	35 147	29 774	9,0	2 720	1 440	1 303	10,0	130
Kranj	182 927	117 394	5,2	6 108	64 040	42 638	2,7	1 145	81	65	1,5	1
Krško	143 018	100 156	1,1	1 121	42 951	28 210	1,3	379	731	575	3,1	18
Ljubljana mesto	57 915	35 671	3,2	1 123	27 500	17 700	4,4	771	133	83	3,1	3
Ljubljana okolica	310 707	206 921	1,6	3 349	100 581	72 408	2,1	1 484	145	128	1,6	2
Ljutomer	231 009	174 628	35,5	61 927	19 685	14 168	26,6	3 766	722	590	11,0	65
Maribor mesto	76 600	59 700	19,5	11 655	15 800	14 100	9,3	1 308	465	455	19,1	87
Maribor okolica	607 812	471 862	20,3	95 670	93 353	71 189	12,0	8 545	803	698	3,3	23
Murska Sobota	132 864	95 146	33,5	31 843	25 135	19 041	19,9	3 783	296	296	9,7	23
Novo mesto	143 556	103 259	2,8	2 910	36 212	27 346	3,0	808	448	390	4,1	16
Postojna	190 091	94 477	1,7	1 569	41 563	26 143	3,0	787	308	209	2,9	6
Ptuj	246 811	216 012	10,0	21 703	30 523	25 840	8,1	2 083	325	266	8,3	22
Radovljica	77 966	39 933	11,1	4 418	38 420	21 485	10,2	2 189	85	61	4,9	3
Sežana	72 787	47 420	0,2	81	19 274	15 609	6,8	1 067	907	856	5,3	45
Slovenj Gradec	97 353	71 161	11,0	7 820	38 510	28 012	5,3	1 472	70	49	2,0	1
Šoštanj	173 189	103 187	3,7	3 797	35 725	21 656	4,1	890	57	45	2,2	1
Tolmin	114 491	70 352	-	-	56 029	37 685	-	-	93	69	-	-
Trbovlje	72 463	47 294	2,0	939	24 775	16 965	2,2	381	10	10	10,0	1

16. Število dreves in pridelek sadja v l. 1954 po okrajih (nadaljevanje)

Okraj	Češnje in slive				Češnje				Višnje			
	število dreves		pridelek		število dreves		pridelek		število dreves		pridelek	
	vseh	rodnih	na rodno drevo kg	ves q	vseh	rodnih	na rodno drevo kg	ves q	vseh	rodnih	na rodno drevo kg	ves q
LR SLOVENIJA	1 172 358	829 386	5,1	41 966	405 417	333 188	12,2	40 523	17 832	14 636	5,1	746
Celje	107 616	67 901	6,3	4 261	29 745	19 434	13,1	2 542	1 049	903	4,5	40
Črnomelj	49 744	37 552	0,9	351	2 672	2 261	3,4	78	30	24	-	-
Gorica	45 519	41 937	0,3	145	132 018	123 047	12,8	15 809	488	467	6,1	29
Kočevje	48 297	30 121	12,2	3 678	2 014	1 238	15,6	193	13	11	-	-
Koper	8 479	7 509	6,0	470	40 314	34 511	21,0	7 404	-	-	-	-
Kranj	39 190	24 316	4,3	1 052	14 713	10 550	7,0	740	70	67	8,0	5
Krško	76 929	58 359	0,4	214	16 851	13 707	9,0	1 521	1 094	836	4,5	38
Ljubljana mesto	10 454	7 416	2,5	189	12 133	7 551	10,0	755	582	531	3,3	16
Ljubljana okolica	68 942	49 105	2,7	1 308	22 882	15 392	10,0	1 532	306	231	5,6	13
Ljutomer	39 820	28 127	10,2	2 868	9 322	7 677	13,5	1 033	2 610	2 177	5,1	112
Maribor mesto	18 050	14 080	12,8	1 806	7 600	7 000	17,9	1 254	1 050	1 000	10,0	100
Maribor okolica	115 253	93 811	10,5	9 724	21 163	17 245	10,9	1 577	2 713	2 303	7,9	182
Murska Sobota	59 691	45 657	15,7	7 175	11 779	9 925	7,9	786	4 850	3 889	3,5	138
Novo mesto	84 823	63 656	2,7	1 714	11 973	10 001	14,8	1 481	111	83	3,6	3
Postojna	127 224	70 680	2,6	1 824	3 854	2 377	1,5	36	318	256	-	-
Ptuj	70 045	58 676	2,0	1 166	18 363	13 183	7,9	1 041	1 410	939	2,3	22
Radovljica	34 929	17 154	7,6	1 295	5 447	3 730	7,4	275	149	98	8,2	8
Sežana	63 882	40 838	0,5	194	26 115	21 762	7,3	1 596	562	497	5,5	27
Slovenj Gradec	18 688	14 149	6,5	917	1 789	1 461	9,0	131	37	28	0,5	0
Šoštanj	26 190	18 747	6,4	1 205	5 267	3 915	4,3	148	203	157	5,0	8
Tolmin	45 523	31 313	-	-	3 125	2 105	-	-	97	72	-	-
Trbovlje	13 070	8 272	5,0	410	6 278	5 106	11,6	591	90	67	7,8	5

16. Število dreves in pridelek sadja v l. 1954 po okrajih (nadaljevanje)

	Marelice				Breskve				Orehi			
	število dreves		pridelek		število dreves		pridelek		število dreves		pridelek	
	vseh	rodnih	na rodno drevo kg	ves q	vseh	rodnih	na rodno drevo kg	ves q	vseh	rodnih	na rodno drevo kg	ves q
LR SLOVENIJA	42 506	35 063	7,6	2 652	257 446	189 787	8,2	15 634	310 198	214 624	3,1	6 953
Celje	3 171	2 347	7,4	173	23 428	15 930	9,6	1 531	37 747	23 857	3,5	840
Črnomelj	133	79	-	-	6 467	5 217	2,1	108	7 522	5 764	2,7	156
Gorica	9 290	8 716	12,8	1 116	73 882	57 442	12,0	6 915	19 231	16 813	2,3	386
Kočevje	38	30	-	-	209	168	1,8	3	6 484	3 099	0,5	16
Koper	940	791	14,0	111	16 549	12 031	5,0	599	6 974	2 931	9,0	265
Kranj	554	443	6,8	30	794	507	8,7	44	15 751	9 579	2,6	253
Krško	3 881	3 003	-	-	22 146	17 705	4,8	667	22 216	14 294	2,2	315
Ljubljana mesto	2 917	2 554	5,0	129	4 351	3 778	9,9	374	1 482	1 117	2,0	23
Ljubljana okolica	982	831	11,2	93	4 614	3 181	3,0	97	26 562	18 623	2,6	477
Ljutomer	1 228	937	14,2	133	8 380	6 072	5,8	352	7 750	6 229	6,8	423
Maribor mesto	5 600	4 900	3,9	192	17 600	12 900	7,7	987	4 010	3 250	3,0	98
Maribor okolica	3 926	3 221	9,2	297	22 085	15 914	8,1	1 296	22 979	18 441	6,5	1 191
Murska Sobota	2 665	2 202	4,0	86	6 397	4 688	5,0	234	9 675	7 112	11,6	823
Novo mesto	778	615	6,3	39	11 197	8 959	1,6	142	21 943	15 909	1,7	276
Postojna	53	53	-	-	127	73	0,5	0	9 669	5 282	0,6	31
Ptuj	2 566	2 048	2,9	61	24 090	13 525	13,4	1 806	19 912	15 332	4,2	636
Radovljica	1 538	1 037	12,9	134	427	200	3,5	7	6 930	3 551	1,6	57
Sežana	1 038	540	5,8	31	6 798	5 546	2,1	117	8 207	6 710	2,0	133
Slovenj Gradec	129	116	3,8	4	931	741	6,3	48	6 939	5 036	5,5	277
Šoštanj	206	171	2,5	4	4 495	3 375	7,1	240	8 300	5 640	1,8	101
Tolmin	107	63	-	-	370	181	-	-	31 079	19 605	-	-
Trbovlje	766	366	5,2	19	2 109	1 654	4,1	67	8 836	6 440	2,7	176

17. Domača predelava sadja v l. 1954 po okrajih

Okraj	Suhe slive	Drugo suho sadje	Pekmez iz sliv	Pekmez iz drugega sadja	Slivovka	Žganje iz drugega sadja	Sadjevec	Sladki sadni sokovi
	q				hl			
LR SLOVENIJA	795	997	718	380	1 912	1 309	60 712	16
Celje	80	131	68	83	166	74	8 818	-
Črnomelj	10	12	1	-	10	9	42	-
Gorica	-	3	-	10	3	20	5	6
Kočevje	16	24	11	3	113	27	481	-
Koper	-	-	-	-	-	-	-	-
Kranj	16	99	-	-	-	84	244	-
Krško	3	7	2	56	5	11	221	-
Ljubljana mesto	2	25	-	5	-	8	24	9
Ljubljana okolica	15	25	3	4	26	39	277	1
Ljutomer	28	82	16	19	82	94	16 741	-
Maribor mesto	35	7	140	18	55	20	4 147	-
Maribor okolica	114	122	179	69	765	453	18 815	-
Murska Sobota	154	153	176	79	431	146	2 799	-
Novo mesto	41	60	2	-	52	41	523	-
Postojna	120	10	15	-	42	21	28	-
Ptuj	7	32	-	-	9	33	2 914	-
Radovljica	30	75	59	11	37	89	337	-
Sežana	-	-	-	-	11	3	-	-
Slovenj Gradec	11	11	16	14	21	72	2 615	-
Šoštanj	97	106	26	4	67	52	1 465	-
Tolmin	-	-	-	-	-	-	-	-
Trbovlje	16	13	4	5	17	13	216	-

18. Rodni vinogradi v l. 1954 po okrajih

Okraj	Vse vrste trt				Žlahtna trta			
	površina ha	število trt v tisočih	pridelek grozdja		površina ha	število trt v tisočih	pridelek grozdja	
			na trto kg	ves q			na trto kg	ves q
LR SLOVENIJA	24 523	148 180	0,48	708 346	19 448	114 001	0,46	520 262
Celje	2 163	12 169	0,28	33 771	1 400	8 033	0,21	16 973
Črnomelj	1 214	8 707	0,30	27 882	992	6 897	0,30	19 558
Gorica	2 495	13 255	1,00	129 991	2 449	13 041	1,00	127 912
Kočevje	1	9	0,80	75	0	2	0,60	12
Koper	2 589	11 645	0,78	91 049	2 589	11 645	0,78	91 049
Kranj	-	-	-	-	-	-	-	-
Krško	3 295	18 889	0,30	57 695	3 038	17 346	0,29	50 267
Ljubljana mesto	-	-	-	-	-	-	-	-
Ljubljana okolica	157	1 130	0,23	2 621	54	437	0,05	198
Ljutomer	2 591	16 115	0,50	73 795	2 135	13 273	0,40	54 572
Maribor mesto	337	2 163	0,22	4 684	337	2 163	0,22	4 684
Maribor okolica	2 627	16 234	0,43	70 154	2 077	12 864	0,39	50 453
Murska Sobota	1 158	10 080	0,50	55 954	412	3 343	0,40	13 586
Novo mesto	2 547	17 050	0,40	61 835	1 334	8 925	0,10	13 264
Postojna	3	15	0,10	11	3	15	0,10	11
Ptuj	2 603	16 963	0,37	62 779	2 080	13 145	0,34	44 974
Radovljica	-	-	-	-	-	-	-	-
Sežana	524	2 756	1,20	32 543	520	2 738	1,20	32 429
Slovenj Gradec	-	-	-	-	-	-	-	-
Šoštanj	139	634	0,30	1 914	19	89	0,20	218
Tolmin	-	-	-	-	-	-	-	-
Trbovlje	80	366	0,44	1 593	9	45	0,23	102

18. Rodni vinogradi v l. 1954 po okrajih (nadaljevanje)

Okraj	Domača trta				Samorodnice			
	površina ha	število trt v tisočih	pridelek grozdja		površina ha	število trt v tisočih	pridelek grozdja	
			na trto kg	ves q			na trto kg	ves q
LR SLOVENIJA	31	123	0,93	1 115	5 044	34 056	0,55	186 969
Celje	-	-	-	-	763	4 136	0,41	16 798
Črnomelj	-	-	-	-	222	1 810	0,46	8 323
Gorica	25	99	1,10	1 045	21	115	0,90	1 034
Kočevje	-	-	-	-	1	7	0,90	63
Koper	-	-	-	-	-	-	-	-
Kranj	-	-	-	-	-	-	-	-
Krško	-	-	-	-	257	1 543	0,48	7 428
Ljubljana-mesto	-	-	-	-	-	-	-	-
Ljubljana-okolica	-	-	-	-	103	693	0,35	2 423
Ljutomer	-	-	-	-	456	2 842	0,70	19 223
Maribor-mesto	-	-	-	-	-	-	-	-
Maribor-okolica	-	-	-	-	550	3 370	0,58	19 701
Murska Sobota	-	-	-	-	746	6 737	0,60	42 368
Novo mesto	-	-	-	-	1 213	8 125	0,50	48 571
Postojna	-	-	-	-	-	-	-	-
Ptuj	-	-	-	-	523	3 818	0,47	17 805
Radovljica	-	-	-	-	-	-	-	-
Sežana	-	-	-	-	4	18	0,60	114
Slovenj Gradec	-	-	-	-	-	-	-	-
Šoštanj	-	-	-	-	120	545	0,30	1 696
Tolmin	-	-	-	-	-	-	-	-
Trbovlje	6	24	0,29	70	65	297	0,48	1 422

19. Nerodni vinogradi in predelava grozdja v vino in žganje v l. 1954 po okrajih

Okraj	Nerodni vonogradi								Predelava		
	vse vrste trt		žlahna trta		domača trta		samorodnice		pridelano grozdje q	proizvedeno vino hl	proizvedeno žganje hl
	površina ha	število trt v tisočih	površina ha	število trt v tisočih	površina ha	število trt v tisočih	površina ha	število trt v tisočih			
LR SLOVENIJA	1 286	7 085	1 163	6 131	.	.	123	954	675 814	455 590	5 696
Celje	39	218	32	177	.	.	7	41	32 415	21 133	104
Črnomelj	1	6	1	3	.	.	0	3	27 278	19 105	247
Gorica	408	1 841	408	1 841	12 478	87 292	1 103
Kočevo	55	39	.
Koper	84	367	84	367	67 552	47 284	589
Kranj
Krško	43	292	43	292	57 695	39 872	281
Ljubljana mesto
Ljubljana okolica	2	18	2	18	2 250	1 345	21
Ljutomer	245	1 529	231	1 429	.	.	14	100	73 281	49 749	497
Maribor mesto	47	216	47	216	4 668	3 077	19
Maribor okolica	98	659	78	509	.	.	20	150	70 002	43 982	470
Murska Sobota	44	374	8	61	.	.	36	313	55 189	35 810	574
Novo mesto	52	341	36	226	.	.	16	115	60 535	36 246	397
Postojna
Ptuj	134	888	107	676	.	.	27	212	60 056	41 888	421
Radovljica
Sežana	89	336	88	334	.	.	1	2	28 613	20 626	960
Slovenj Gradec
Šoštanj	10 288	7 200	11
Tolmin
Trbovlje	1 459	942	2

20. Trsničarstvo v l. 1953 po okrajih

tisoči kosov

Okraj	Število trsničarskih obratov	Površina trsnic ha	Proizvodnja v tisočih				
			cepljenke			proizvedeni korenjaki	
			vložene	proizvedene			
				vse	l. razr.	vsi	l. razr.
LR SLOVENIJA	67	23,48	3 900,9	1 181,7	945,5	254,3	234,1
Celje	1	1,20	204,7	79,7	50,2	16,0	16,0
Črnomelj	1	0,40	18,5	10,0	9,5	8,5	7,5
Gorica	21	2,06	307,1	173,8	130,8	4,1	2,6
Kočevje	-	-	-	-	-	-	-
Koper	1	1,80	289,0	29,0	24,0	-	-
Kranj	-	-	-	-	-	-	-
Krško	6	1,69	197,5	75,1	43,3	57,8	49,8
Ljubljana mesto	-	-	-	-	-	-	-
Ljubljana okolica	-	-	-	-	-	-	-
Ljutomer	14	7,66	1 390,6	396,0	343,9	94,3	93,2
Maribor mesto	3	2,23	276,7	38,4	25,3	4,5	4,5
Maribor okolica	5	2,43	447,8	73,9	54,0	7,3	7,2
Murska Sobota	2	0,21	45,0	19,4	16,2	1,0	1,0
Novo mesto	1	0,50	96,0	26,5	21,1	4,4	4,4
Postojna	-	-	-	-	-	-	-
Ptuj	9	2,68	521,5	213,4	185,1	48,2	41,7
Radovljica	-	-	-	-	-	-	-
Sežana	3	0,62	106,5	46,5	42,1	8,2	6,2
Slovenj Gradec	-	-	-	-	-	-	-
Šoštanj	-	-	-	-	-	-	-
Tolmin	-	-	-	-	-	-	-
Trbovlje	-	-	-	-	-	-	-

21. Drevesničarstvo v l. 1953 po okrajih

tisoči kosov

Okraj	Število drevesni-čarskih obratov	Površina drevesnic ha	Oddaja sadik									
			skupaj	jablane	hruške	češplje in slive	marelice	breskve	češnje in višnje	orehi	kakiji	kostanji
LR SLOVENIJA	93	121,84	221,4	163,8	18,4	4,8	1,5	16,2	5,5	6,0	4,9	0,3
Celje	5	6,31	12,6	12,4	0,2	0,0	0,0	-	-	-	-	-
Črnomelj	2	5,00	5,2	2,6	0,1	0,9	0,0	-	-	1,3	-	0,3
Gorica	3	6,09	21,6	4,9	6,0	-	0,1	3,1	0,9	2,0	4,6	-
Kočevje	3	3,66	25,9	22,9	0,4	1,0	-	-	1,6	-	-	-
Koper	3	2,27	4,2	0,1	0,1	-	-	2,1	1,6	-	0,3	-
Kranj	16	6,20	8,2	7,2	0,3	0,1	0,0	0,4	0,1	0,1	-	-
Krško	6	25,54	13,2	2,9	0,8	1,3	0,0	7,3	0,8	0,1	-	-
Ljubljana mesto	1	0,99	3,0	2,0	1,0	-	-	-	-	-	-	-
Ljubljana okolica	13	9,18	3,2	2,7	0,1	0,1	0,1	0,1	0,1	-	-	-
Ljutomer	5	3,19	14,2	13,3	0,4	-	0,4	0,1	-	-	-	-
Maribor mesto	4	8,82	9,4	1,9	4,4	1,1	0,7	1,0	0,2	0,1	-	-
Maribor okolica	7	17,47	52,2	45,9	3,2	-	-	1,9	0,1	1,1	-	-
Murska Sobota	1	4,74	23,1	22,9	0,0	0,1	0,1	-	0,0	-	-	-
Novo mesto	1	2,37	3,4	1,9	0,1	0,0	0,1	-	-	1,3	-	-
Postojna	3	2,45	0,1	0,0	0,0	0,1	-	-	-	-	-	-
Ptuj	5	0,91	4,1	4,1	0,0	-	-	-	-	-	-	-
Radovljica	-	-	-	-	-	-	-	-	-	-	-	-
Sežana	2	1,25	-	-	-	-	-	-	-	-	-	-
Slovenj Gradec	4	9,25	1,3	1,2	0,1	-	-	-	-	-	-	-
Šoštanj	4	3,26	4,7	3,5	1,0	0,1	-	0,1	-	-	-	-
Tolmin	3	0,65	1,2	1,2	-	-	-	-	-	-	-	-
Trbovlje	2	2,24	10,6	10,2	0,2	0,0	0,0	0,1	0,1	-	-	-

22. Številčno stanje živine dne 15. I. 1954

	Gospodarstva		Konji		Govedo	
	15. I. 1954	indeks (1953=100)	15. I. 1954	indeks (1953=100)	15. I. 1954	indeks (1953=100)
SKUPAJ	-	-	65 642	99,4	496 109	104,4
Splošno družbeni sektor	630	103,0	2 630	108,8	9 396	119,9
Državna kmetijska posestva	87	124,3	1 186	102,0	7 429	123,5
Kmetijske šole in ustanove	12	109,0	243	450,1	532	140,0
Drž. ustanove, podjetja in organizacije	531	100,0	1 201	100,0	1 435	100,0
Zadružni sektor	908	91,5	837	54,2	5 721	66,1
Kmečke delovne zadruge	67	33,8	294	29,7	2 138	36,1
Splošne in druge kmetijske zadruge	816	101,6	401	72,3	2 594	95,0
Posestva okrajnih zadružnih zvez	25	-	142	-	989	-
Privatni sektor	2 261 ¹⁾	0,94	62 175	100,2	480 992	104,9

1) Število gospodarstev, ki je bilo zajeto s slučajnim vzorcem

22. Številčno stanje živine dne 15. I. 1954 (nadaljevanje)

	Ovce		Prašiči		Perutnina	
	15. I. 1954	indeks (1953=100)	15. I. 1954	indeks (1953=100)	15. I. 1954	indeks (1953=100)
SKUPAJ	119 087	98,4	440 517	104,4	1 913 328	120,1
Splošno družbeni sektor	609	62,6	9 768	75,3	10 122	90,6
Državna kmetijska posestva	401	53,6	4 613	58,8	3 307	62,4
Kmetijske šole in ustanove	6	27,3	479	101,0	959	188,5
Državne ustanove, podjetja in organizacije	202	100,0	4 676	100,0	5 856	100,0
Zadružni sektor	345	28,0	1 545	50,1	1 656	91,1
Kmečke delovne zadruga	235	35,3	432	24,3	846	100,9
Splošne in druge kmetijske zadruga	96	16,9	665	50,8	704	71,7
Posestva okrajnih zadružnih zvez	14	-	425	-	106	-
Privatni sektor	118 133	99,5	429 204	105,7	1 901 550	119,3

23. Ocena strukture pri posameznih vrstah živali po stanju 15. I. 1954

(vsi sektorji skupaj)

	Število	Struktura
Konji		
Konji skupaj	65 600	100
Žrebeta do 1 leta	2 900	4,4
Žrebeta od 1 - 2 let	3 100	4,7
Mladi konji nad 2 leti	8 100	12,4
Kobile in breje žrebice	23 400	35,6
Žrebci za plemo	600	0,9
Skopljenici in žrebci za delo	27 500	42,0
Ovce		
Ovce skupaj	119 100	100
Sesna jagneta	18 000	15,1
Mlade ovce do 1 leta	23 800	20,0
Ovce za plemo	65 500	55,0
Ovni za plemo	7 200	6,1
Skopljeni ovni in jalove ovce	4 600	3,8

	Število	Struktura
Govedo		
Govedo skupaj	496 100	100
Teleta do 1 leta	86 900	17,5
Mlado govedo od 1 - 2 let	65 100	13,1
Mlado govedo nad 2 leti	25 200	5,1
Krave in breje junice	269 300	54,3
Biki za plemo	2 900	0,6
Voli	46 700	9,4
Prašiči		
Prašiči skupaj	440 500	100
Sesni pujski	55 200	12,5
Prašiči do 6 mesecev	208 800	47,5
Prašiči nad 6 mesecev	65 400	14,8
Plemenske svinje in mlade breje svinje	45 100	10,2
Merjasci za plemo	2 200	0,5
Prašiči v pitanju	63 800	14,5

24. Zaklana živina v l. 1954

	Število zaklanih živali	Živa teža v kg	Teža v zaklanem stanju kg	Izkoristek %	Povprečna živa teža kg	Zaplenjeno meso kg
Kopitarji skupaj	2 751	1 134 689	542 434	47,7	413	10 955
Govedo skupaj	140 154	30 340 790	15 097 256	49,9	216	80 343
biki	4 133	1 984 678	1 005 016	50,4	480	3 069
voli	14 029	8 280 701	3 940 541	47,6	592	8 671
krave	28 070	11 659 537	5 171 037	44,3	415	61 424
mlado govedo od 1 - 2 let	8 977	2 708 386	1 315 338	48,7	302	3 984
teleta do 1 leta	84 945	5 707 488	3 665 324	64,3	67	3 195
Prašiči skupaj	107 636	11 733 049	8 483 892	72,4	109	27 014
pitanci	62 278	7 863 551	5 829 769	74,2	126	11 512
mršavci	43 281	3 758 788	2 578 831	68,7	87	15 048
prašiči do 6 mesecev	2 077	110 710	75 292	68,0	54	454
Ovce skupaj	13 488	439 568	224 805	51,2	33	366
ovce in ovni	9 441	388 128	186 505	48,1	41	321
jagnjeta do 6 mesecev	4 047	51 440	30 519	59,3	13	45
Koze skupaj	2 030	33 540	16 908	50,5	17	66
koze in kozli	484	20 336	8 993	44,3	42	66
kozlički do 6 mesecev	1 546	13 204	7 915	59,9	9	-
Perutnina	7 862	8 485	6 096	71,9	1	-

25. Splošni podatki o kmečkih delovnih združenjih
(stanje 31. XII. 1953)

Okraj	Število					Površina zemlje v ha	
	KDZ	gospodarstev	zadruženikov	zadruženikov sposobnih za delo	zadruženikov, ki so udeleženi pri delu	skupna	obdelovalna
LR SLOVENIJA	71	1 672	6 922	4 926	4 099	8 475	5 725
Celje	3	25	94	55	53	231	139
Črnomelj	2	13	48	35	33	262	48
Gorica	21	467	1 987	1 248	1 194	1 426	789
Kočevje	2	11	54	34	27	97	90
Koper	5	34	332	267	..	466	285
Kranj	2	17	56	34	32	151	89
Krško	-	-	-	-	-	-	-
Ljubljana mesto	-	-	-	-	-	-	-
Ljubljana okolica	5	67	209	136	136	585	314
Ljutomer	8	595	2 422	2 050	1 571	2 249	1 958
Maribor mesto	2	137	417	335	334	498	579
Maribor okolica	-	-	-	-	-	-	-
Murska Sobota	-	-	-	-	-	-	-
Novo mesto	-	-	-	-	-	-	-
Postojna	7	44	172	104	99	990	708
Ptuj	6	164	733	393	391	722	442
Radovljica	-	-	-	-	-	-	-
Sežana	2	42	135	83	78	239	60
Slovenj Gradec	1	6	36	23	23	127	49
Šoštanj	3	24	120	69	68	219	94
Tolmin	1	22	84	41	41	84	44
Trbovlje	1	4	23	19	19	129	37

26. Investicije kmečkih delovnih zadrug v letu 1953

Tisoč din

Okraj	Skupaj	Gradnje	Oprema	Nasadi	Živina	Drugo	Finansiranje investicij iz			Neplačane investicije
							skladov	tekočega dohodka	tujih sredstev	
LR SLOVENIJA	145 295	32 858	59 620	32 788	8 516	11 513	53 446	37 119	43 905	10 825
Celje	4 872	2 557	2 216	70	29	-	1 925	1 034	1 742	171
Črnomelj	667	489	178	-	-	-	89	400	-	178
Gorica	24 444	3 949	7 646	7 982	291	4 576	7 796	10 939	5 152	557
Kočevje	12 757	3 966	7 641	742	264	144	1 870	4 375	2 500	4 012
Koper	2 218	-	1 638	440	140	-	2 218	-	-	-
Kranj	1 938	388	1 600	-	-	-	338	100	1 500	-
Krško	-	-	-	-	-	-	-	-	-	-
Ljubljana mesto	-	-	-	-	-	-	-	-	-	-
Ljubljana okolica	7 189	4 254	2 137	-	763	35	2 516	264	4 152	257
Ljutomer	53 723	7 841	27 200	14 495	3 617	570	26 157	9 351	16 428	1 787
Maribor	13 102	2 770	2 276	4 023	456	3 577	7 049	2 116	3 452	485
Murska Sobota	-	-	-	-	-	-	-	-	-	-
Novo mesto	-	-	-	-	-	-	-	-	-	-
Postojna	6 374	3 627	1 442	-	959	346	419	3 211	1 223	1 521
Ptuj	12 580	2 609	4 597	4 108	1 244	22	2 292	1 412	7 556	1 320
Radovljica	-	-	-	-	-	-	-	-	-	-
Sežana	807	100	53	654	-	-	-	417	53	337
Slovenj Gradec	531	308	-	-	23	200	200	331	-	-
Šoštanj	1 669	50	996	274	349	-	396	1 126	147	-
Tolmin	181	-	-	-	181	-	181	-	-	-
Trbovlje	2 243	-	-	-	200	2 043	-	2 043	-	200

27. Bilančni podatki kmečkih delovnih zadrug v letu 1953

Tisoči din

Okraj	Aktiva					
	skupaj	osnovna sredstva	obratna sredstva	izločena sredstva	ostala sredstva	čista izguba
LR SLOVENIJA	1 401 355	895 701	408 897	26 726	67 684	2 347
Celje	32 026	23 913	6 458	239	1 416	-
Črnomelj	18 130	13 982	2 256	304	254	1 334
Gorica	305 578	202 135	92 375	4 837	6 231	-
Kočevje	33 254	25 466	7 374	18	396	-
Koper	54 136	29 601	17 784	-	6 751	-
Kranj	63 391	20 117	34 900	180	8 194	-
Krško	-	-	-	-	-	-
Ljubljana mesto	-	-	-	-	-	-
Ljubljana okolica	63 737	46 607	13 418	1 477	2 235	-
Ljutomer	436 355	257 857	143 341	11 700	23 457	-
Maribor	101 842	73 110	24 852	1 051	2 829	-
Murska Sobota	-	-	-	-	-	-
Novo mesto	-	-	-	-	-	-
Postojna	53 250	35 851	14 036	2 448	915	-
Ptuj	133 885	96 351	26 397	3 547	7 157	433
Radovljica	-	-	-	-	-	-
Sežana	21 922	11 624	5 149	33	5 116	-
Slovenj Gradec	13 536	9 567	3 140	81	748	-
Šoštanj	42 822	29 499	11 335	61	1 347	580
Tolmin	10 565	7 636	2 264	587	78	-
Trbovlje	16 926	12 385	3 818	163	560	-

27. Bilančni podatki kmečkih delovnih zadrug (nadaljevanje)

Tisoči dn

Okraj	Pasiva					
	skupaj	izvori osnovnih sredstev	izvori obratnih sredstev	dopolnilni izvori	ostala pasiva	dobiček
LR SLOVENIJA	1 401 355	838 109	144 665	103 540	186 496	128 545
Celje	32 026	22 720	3 297	1 580	2 955	1 474
Črnomelj	18 130	13 397	427	2 869	1 431	6
Gorica	305 578	187 193	16 893	14 738	61 221	25 533
Kočevje	33 254	16 522	3 525	147	9 699	3 361
Koper	54 136	29 601	6 125	10 267	5 178	2 965
Kranj	63 391	19 880	18 928	4 335	6 153	14 095
Krško	-	-	-	-	-	-
Ljubljana mesto	-	-	-	-	-	-
Ljubljana okolica	63 737	45 867	6 407	4 315	5 155	1 993
Ljutomer	436 355	245 050	66 220	36 126	43 420	45 539
Maribor	101 842	63 158	8 273	3 544	13 100	13 767
Murska Sobota	-	-	-	-	-	-
Novo mesto	-	-	-	-	-	-
Postojna	53 250	32 219	2 798	4 920	9 066	4 247
Ptuj	133 885	94 637	6 379	12 892	8 907	11 070
Radovljica	-	-	-	-	-	-
Sežana	21 922	11 163	471	1 754	7 666	868
Slovenj Gradec	13 536	8 774	2 062	1 099	1 601	-
Šoštanj	42 822	28 007	1 451	2 920	7 341	3 103
Tolmin	10 565	7 535	484	1 171	1 320	54
Trbovlje	16 926	12 385	925	863	2 283	470

28. Podatki o splošnih kmetijskih zadrugah

(Stanje 31.XII. 1953)

Okraj	Število			Skupna površina zemljišč v ha	Vplačani deleži		Število				
	zadrag	gospodarstev	zadružnikov		število	znesek v din	prodajaln	gostinskih obratov	delavnic za predelavo kmetijskih pridelkov	obrtnih delavnic	drugih obratov
LR SLOVENIJA	849	130 887	144 087	9 031	122 379	61 119 782	1 265	337	324	323	139
Celje	74	14 522	15 745	645	10 030	9 742 346	105	18	32	29	13
Črnomelj	14	2 725	2 984	9	1 686	1 051 133	22	3	5	6	2
Gorica	69	7 749	8 933	108	8 522	2 460 504	101	48	15	50	7
Kočevje	22	3 632	4 304	730	4 224	2 013 315	39	13	13	17	5
Koper	16	3 431	4 049	9		2 410 000	64	12	2	4	2
Kranj	48	6 558	7 441	525	7 397	4 171 748	63	8	21	23	18
Krško	34	6 475	6 591	241	6 046	2 039 669	56	13	22	10	3
Ljubljana mesto	16	1 667	1 836	11	1 836	425 060	16	5	3	2	-
Ljubljana okolica	96	11 555	12 459	741	12 062	6 257 879	118	19	28	20	10
Ljutomer	23	4 025	4 324	108	1 860	1 273 179	38	2	-	2	1
Maribor	63	12 105	13 766	1 374	12 026	4 523 270	94	29	19	44	23
Murska Sobota	88	14 091	15 147	387	12 816	5 046 631	118	13	8	5	1
Novo mesto	36	8 227	9 526	806	8 741	2 305 154	57	6	18	14	3
Postojna	33	4 785	4 932	451	5 361	3 054 757	68	30	15	25	9
Ptuj	44	10 586	12 145	432	9 929	3 333 540	58	21	10	8	6
Radovljica	24	3 112	3 228	74	2 997	1 401 076	34	4	19	7	12
Sežana	38	3 349	3 479	264	3 431	1 747 377	61	26	10	19	2
Slovenj Gradec	25	2 612	2 870	714	2 668	2 155 483	29	5	11	11	5
Šoštanj	26	3 507	3 591	806	4 709	2 119 513	34	2	4	11	10
Tolmin	45	3 774	4 270	549	4 446	2 560 607	67	60	62	16	5
Trbovlje	15	2 400	2 467	37	1 592	1 027 541	23	-	7	-	2

29. Investicije splošnih kmetijskih zadrug v letu 1953

Tisoči din

Okraj	Skupaj	Gradnje	Oprema	Nasadi	Živina	Drugo	Finansiranje investicij iz			Neplačane investicije
							skladov	tekočega dohodka	tujih sredstev	
LR SLOVENIJA	1 375 130	614 217	389 422	38 196	44 814	288 481	482 434	395 046	350 117	147 533
Celje	192 779	70 210	48 196	2 039	3 266	69 068	25 715	57 139	78 887	31 038
Črnomelj	22 879	4 508	17 072	1 001	112	186	4 030	8 140	8 668	2 041
Gorica	38 214	19 328	11 933	-	499	5 454	10 057	8 844	14 801	4 512
Kočevje	88 032	56 583	18 634	527	2 166	10 122	43 301	14 222	13 966	16 543
Koper	46 802	20 678	26 117	-	7	-	19 772	3 249	23 530	251
Kranj	124 063	78 873	31 882	301	1 098	11 909	59 350	48 287	13 003	3 423
Krško	43 760	21 802	6 381	4 821	2 382	8 374	18 758	14 799	7 404	2 799
Ljubljana mesto	6 729	3 783	2 379	-	45	522	2 916	1 130	1 767	916
Ljubljana okolica	138 422	67 667	39 021	991	4 438	26 305	55 230	32 590	39 080	11 522
Ljutomer	20 473	6 283	11 804	-	1 906	480	1 598	2 645	11 545	4 685
Maribor	137 792	56 488	43 239	3 813	8 281	25 971	62 703	48 303	8 901	17 885
Murska Sobota	37 875	16 528	14 095	777	1 687	4 788	5 582	5 003	18 910	7 380
Novo mesto	81 139	46 133	22 014	6 049	2 869	4 074	13 720	19 727	38 149	9 543
Postojna	68 287	26 959	18 036	742	1 851	20 699	25 009	30 652	5 801	6 825
Ptuj	44 211	11 060	14 132	153	3 912	14 954	5 891	11 797	18 598	7 925
Radovljica	53 641	15 936	10 095	455	1 441	25 714	23 974	13 476	8 415	7 776
Sežana	38 798	12 208	7 806	13 200	1 400	4 184	16 895	1 933	17 380	2 590
Slovenj Gradec	73 744	24 281	20 347	2 729	3 806	22 581	31 472	32 685	7 232	2 355
Šoštanj	74 033	39 134	13 181	551	2 530	18 637	35 060	29 854	5 144	3 975
Tolmin	22 255	7 531	7 337	8	959	6 420	9 742	5 112	5 353	2 048
Trbovlje	21 202	8 244	5 721	39	159	7 039	11 659	4 459	3 583	1 501

30. Poslovanje splošnih kmetijskih zadrug v letu 1953

Tisoči din

Okraj	Promet zadrug	Zaloge industrijskega blaga 31.XII.1953	Odkup kmetijskih pridelkov			
			vseh	živine	lesa	drugih kmetijskih pridelkov
LR SLOVENIJA	11 599 635	1 748 260	8 158 308	1 078 722	4 659 863	2 419 723
Celje	1 225 166	180 846	530 338	61 181	330 825	138 332
Črnomelj	250 072	44 214	101 801	-	72 939	28 862
Gorica	855 305	86 955	338 405	24 246	62 176	251 983
Kočevje	317 903	59 666	475 687	54 598	367 897	53 192
Koper	505 157	62 032	260 226	-	-	260 226
Kranj	610 451	98 549	513 117	50 479	231 390	231 248
Krško	608 830	106 627	210 625	38 487	66 722	105 416
Ljubljana mesto	89 745	18 294	30 388	4 113	11 411	14 864
Ljubljana okolica	1 249 979	163 225	126 673	89 802	937 166	242 705
Ljutomer	264 578	44 927	154 267	36 770	51 219	66 278
Maribor	999 991	155 353	893 646	160 286	572 972	160 388
Murska Sobota	636 911	81 142	352 558	123 907	64 835	163 816
Novo mesto	528 049	100 590	380 770	89 849	204 481	86 440
Postojna	608 426	92 917	558 295	74 534	378 341	105 420
Ptuj	434 638	58 409	327 868	60 091	99 487	168 290
Radovljica	319 602	40 418	244 811	65	197 887	46 859
Sežana	476 901	74 857	193 224	76 690	29 933	86 601
Slovenj Gradec	414 035	67 058	484 369	42 992	391 385	49 992
Šoštanj	574 408	100 245	371 683	3 975	350 139	17 569
Tolmin	403 556	76 675	336 097	77 832	122 587	135 678
Trbovlje	225 932	35 261	130 460	8 825	116 071	5 564

30. Poslovanje splošnih kmetijskih zadrug v l. 1953 (nadaljevanje)

Tisoči din

Okraj	Prodaja odkupljenih kmetijskih pridelkov	Zaloga kmetijskih pridelkov	Promet gostinskih obratov	Lastna proizvodnja in predelava	Izvoz kmetijskih pridelkov	Neporavnani primanjkljaji 31. XII. 1953
LR SLOVENIJA	9 725 195	973 608	823 815	1 058 699	461 845	96 529
Celje	694 573	41 413	36 451	35 725	6 538	9 831
Črnomelj	121 943	9 444	24 741	8 835	4 574	3 102
Gorica	348 535	16 281	121 063	90 726	4 666	4 002
Kočevje	495 997	95 634	34 562	51 104	38 970	1 199
Koper	314 411	1 603	65 450	395	107 537	2 109
Kranj	1 175 002	110 425	24 553	202 268	49 302	3 845
Krško	222 590	21 426	31 120	13 261	2 123	4 425
Ljubljana mesto	31 791	3 388	16 241	2 783	388	2 341
Ljubljana okolica	1 300 671	176 594	47 004	60 465	55 781	7 732
Ljutomer	172 820	8 413	1 966	-	3 300	3 640
Maribor	1 005 363	94 927	88 366	121 423	25 660	9 898
Murska Sobota	365 538	13 628	10 344	9 815	230	13 697
Novo mesto	401 181	27 403	16 662	13 525	15 181	6 133
Postojna	678 532	114 920	70 713	104 078	42 493	2 721
Ptuj	345 814	13 825	41 086	2 832	-	7 056
Radovljica	212 452	56 631	6 106	80 097	40 929	1 371
Sežana	209 872	4 894	62 468	13 493	3 966	2 512
Slovenj Gradec	627 586	67 959	19 792	112 409	34 183	1 751
Šoštanj	528 452	69 389	4 630	42 746	8 800	4 375
Tolmin	332 860	17 038	100 497	84 068	15 589	2 993
Trbovlje	139 212	8 373	-	8 651	1 635	1 796

31. Bilančni podatki splošnih kmetijskih zadrug v l. 1953

Tisoči din

Okraj	Aktiva					
	skupaj	osnovna sredstva	obratna sredstva	izločena sredstva	ostala aktiva	čista izguba
LR SLOVENIJA	10 200 460	3 850 421	5 046 602	393 192	901 118	9 127
Celje	1 036 467	404 589	492 609	27 487	111 225	557
Črnomelj	182 451	55 473	101 657	4 776	20 017	528
Gorica	343 622	133 872	171 274	12 875	25 601	-
Kočevje	459 668	146 573	289 883	10 645	12 549	18
Koper	379 751	151 897	179 982	28 765	19 107	-
Kranj	990 577	419 539	473 266	27 897	69 875	-
Krško	400 937	160 527	184 796	10 534	44 839	241
Ljubljana mesto	59 521	22 906	21 580	8 803	5 922	310
Ljubljana okolica	1 118 746	432 734	555 574	47 775	80 777	1 886
Ljutomer	158 650	58 515	78 222	1 802	20 111	-
Maribor	1 075 344	430 991	491 154	43 617	108 541	1 041
Murska Sobota	357 463	145 415	154 037	5 203	51 546	1 262
Novo mesto	452 620	190 245	215 521	10 522	34 340	1 992
Postojna	567 431	161 176	353 512	22 059	30 187	497
Ptuj	271 561	113 193	127 542	4 838	25 560	428
Radovljica	363 253	118 329	179 544	25 045	40 276	59
Sežana	233 413	78 625	126 826	9 946	17 956	60
Slovenj Gradec	640 187	216 686	311 608	31 476	80 231	186
Šoštanj	630 066	219 213	311 593	35 764	63 496	-
Tolmin	340 414	137 183	160 143	16 924	26 102	62
Trbovlje	138 318	52 740	66 279	6 439	12 860	-

Okraj	Pasiva					
	skupaj	izvori osnovnih sredstev	izvori obratnih sredstev	dopolnilni izvori	ostala pasiva	dobiček
LR SLOVENIJA	10 200 460	3 114 191	1 652 937	663 192	3 340 368	1 429 772
Celje	1 036 467	271 306	177 253	51 406	416 995	119 507
Črnomelj	182 451	40 938	41 898	13 412	76 342	9 861
Gorica	343 622	119 343	57 143	18 929	108 605	39 602
Kočevje	459 668	115 579	41 226	29 251	174 527	99 085
Koper	379 751	151 897	39 741	37 119	104 054	46 940
Kranj	990 577	378 585	93 898	50 094	266 859	201 141
Krško	400 937	137 416	121 468	20 232	93 763	28 058
Ljubljana mesto	59 521	19 457	11 567	10 683	14 887	2 927
Ljubljana okolica	1 118 746	364 325	143 425	78 056	360 273	172 667
Ljutomer	158 650	40 992	51 363	6 302	48 890	11 103
Maribor	1 075 344	349 197	174 921	86 438	329 579	135 209
Murska Sobota	357 463	118 628	92 266	14 170	115 365	17 034
Novo mesto	452 620	147 318	84 571	20 036	153 786	46 909
Postojna	567 431	118 173	100 652	34 397	214 447	99 762
Ptuj	271 561	80 477	61 414	9 096	96 090	24 484
Radovljica	363 253	99 093	52 358	31 676	106 932	73 194
Sežana	233 413	72 721	56 784	12 297	72 733	18 878
Slovenj Gradec	640 187	160 140	100 162	49 764	229 686	100 435
Šoštanj	630 066	159 436	68 624	50 658	215 833	135 515
Tolmin	340 414	123 480	48 200	28 512	107 549	32 673
Trbovlje	138 318	45 690	34 003	10 664	33 173	14 788

