

## PATENTNI SPIS BR. 3029

SAMUEL ARMUTH, INŽINJER, BEČ.

Krilata crpka.

Prijava od 29. novembra 1923.

Važi od 1. jula 1924.

Pravo prvenstva od 12. decembra 1922. (Austrija).

Ovaj se pronalazak odnosi na crpke sa oscilirajućim klipom ili krilne crpke na ulazna odnosno izlazna mesta ugrađene pregradama i što su iste načinjene kao oscilirajući klip, u obliku kružnih isečaka, usled čega crpka postaje četvorodejstvujuća i škodljivi prostor na najmanju meru crpkinog stepena dejstva, prema tome, bitno povećava. U pregradama predviđena su po dva odvojena kanala koji odgovaraju sličnim kanalima u zidu oklopa, i kojima su van po parovima raspoređene ventilske komore vezane sa kanalima za sisanje i potiskivanje, koji su privučeni za sisajući ili vod pod pritiskom. Usled spoljnog rasporeda lako pristupačni ventili imaju osim toga izmenljive ploče, čim se vrsta ventila može menjati.

Na nacrtu je prikazan, primera radi, oblik izvođenja crpke po ovom pronalasku i to fig. 1 pokazuje crpku u vertikalnom uzdužnom preseku, fig. 2 ventilsku komoru u vertikalnom preseku, fig. 3 pregradu u izgledu s preda.

U nacrtu **a** označava kućicu crpke, **b** prostor za crpku, **c** vratilo, **d, d'** pregrade u obliku kružnih isečaka, **e, f** i **e', f'**, (fig. 1 i 3) kanale u istom, koji stoje u vezi sa kanalima odnosno otvorima **i, i, i i i'**, u zidu oklopa **g, g'**, krila oscilirajućeg klipa, koja se kožnim oplatama **h, h**. Odnosno **h, h'**, tako isto imaju oblik kružnog isečka; **k**

ventilske komore, **v** izmenljive ventilske ploče, **l, l'** ventile, koji su ucrtani kao ventili sa kožnim jezičkom, loptasti i konični, **m, m'** kanale pod pritiskom, **n, n'** sisne kanale i najzad **o** odnosno **p** veze za vod pod pritiskom odnosno za sisanje.

Oscilirajući klipovi **g, h**, mogu se izvoditi bilo kao uglačani, bilo kao kožom oplaceni klipovi, usled čega je crpka podesna i za vodu sa muljem i za vodu sa peskom.

### Patentni zahtevi:

1) Crpka sa krilima oscilirajućim klipom, naznačena time, što su u prostoru crpke (**b**) ugrađene pregrade (**d, d'**) sa otvorima za ulaz odnosno ispust (**i, i'**) u kanalima (**e, e'** i **f, f'**) koji odgovaraju zidu oklopa i što su pregrade kao i krila načinjena u obliku kružnih isečaka.

2) Crpka po zahtevu 3, naznačena time, što su upusni i ispusni kanali (**e, e'** i **f, f'**) u pregradama (**d, d'**), kao i ventilske komore (**k**) i ventili (**l, l'**) u parovima raspoređeni, usled čega crpka postaje stvarno četvorostruko dejstvujuća.

3) Crpka po zahtevu 1 ili 2, naznačena time, što su ventilska ležišta postavljena kao ploča (**v**) koje se mogu menjati.

4) Crpka po zahtevu 1, 2 ili 3 naznačena time, što su ventilske komore (**k**) raspoređene spolja i zajedničkim kanalima međusobno vezane odnosno sa vodovima.





Fig.1

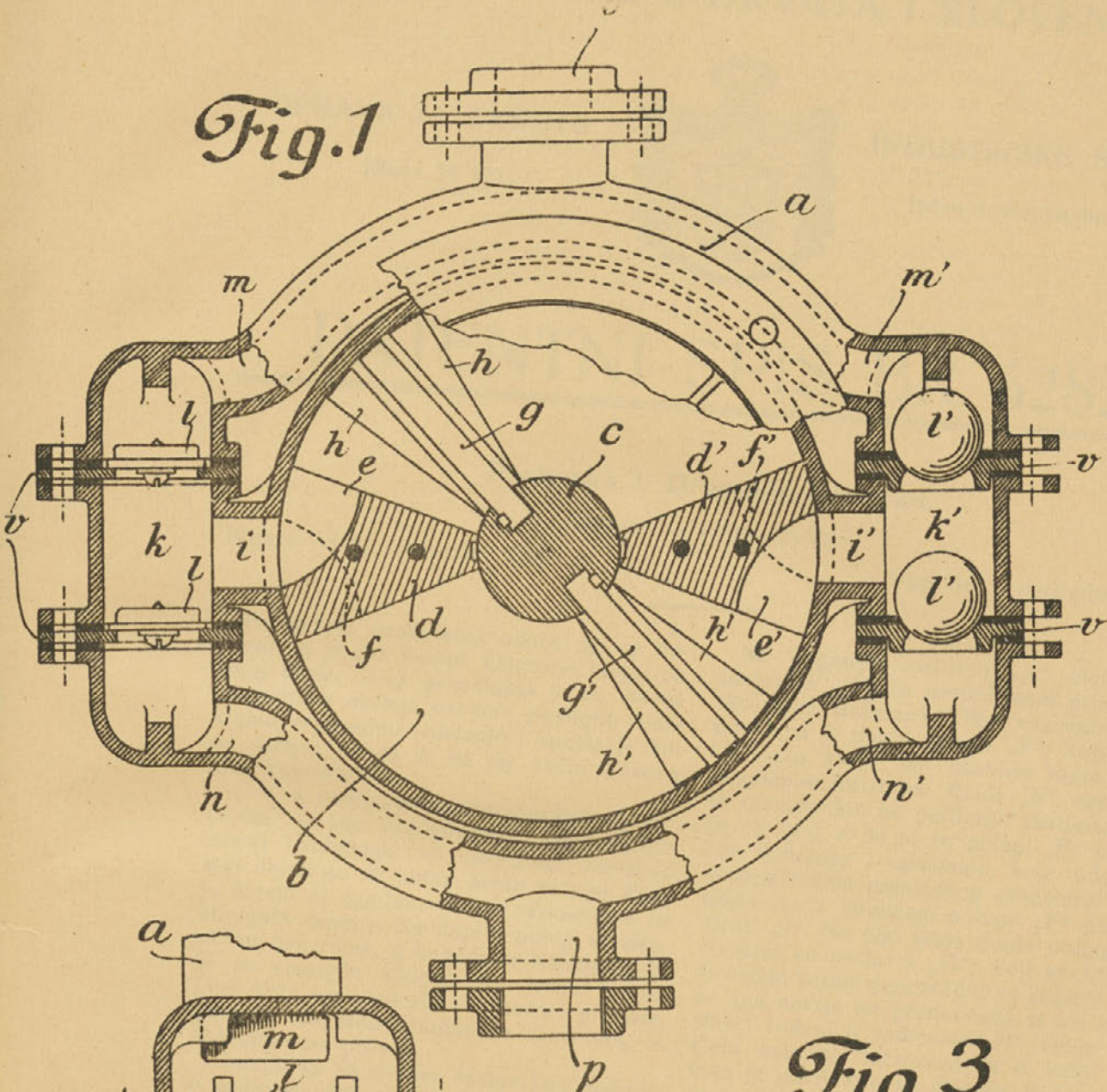


Fig.3

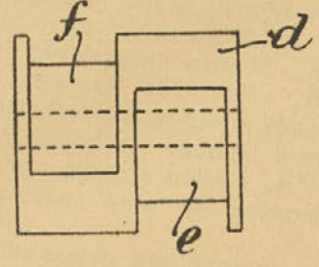


Fig.2

