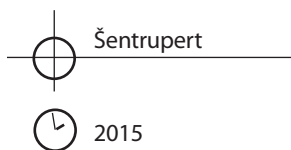


NAČRTOVANJE KOLESARSKE IN PLANNING OF BICYCLE AND PEDESTRIAN SPREHAJALNE POTI V OBČINI ŠENTRUPERT PATH IN THE MUNICIPALITY OF ŠENTRUPERT



TIP DELAVNICE TYPE OF WORKSHOP
/slovenska

MENTORJI MENTORS

doc. dr. Alma Zavodnik Lamovšek, izr. prof. dr. Andreja Cirman,
dr. Iztok Kovačič, Judita Thaler

ŠTUDENTJE STUDENTS

UL Fakulteta za gradbeništvo in geodezijo: Miha Bevcer, Simon Lesjak, Eva
Primožič, Irena Rojko, Rok Urbanija; UL Ekonomska fakulteta: Neža Pagon;
UL, Fakulteta za arhitekturo: Kristina Capuder, Jure Hafnar; UL Biotehniška
fakulteta: Ana Pagon

DRUGI SODELUJOČI OTHER PARTICIPANTS

Občina Šentrupert
Urbi d.o.o., oblikovanje prostora

NAROČNIK

Evropski socialni sklad, Javni sklad RS za razvoj kadrov in štipendije

DATUM IN KRAJ RAZSTAVE DATE AND LOCATION OF EXHIBITION

1. 10. 2015, Ljubljana, Javni sklad RS za razvoj kadrov in štipendije
15. 10. 2015, Ljubljana, UL, Fakulteta za gradbeništvo in geodezijo,

GRADIVO PRIPRAVILA MATERIALS PREPARED BY

Irena Rojko

UVODNIK
EDITORIAL
ČLANEK
ARTICLE
RAZPRAVA
DISCUSSION
RECENZIJ
REVIEW
PROJEKT
PROJECT
DELAVNICA
WORKSHOP
NATEČAJ
COMPETITION
PREDSTAVITEV
PRESENTATION
DIPLOMA
MASTER THESIS

Univerza v Ljubljani



»Projekt delno financira Evropska unija, in sicer iz Evropskega socialnega sklada. Projekt se izvaja v okviru Operativnega programa razvoja človeških virov za obdobje 2007–2013, 1. razvojne prioritete »Spodbujanje podjetništva in prilagodljivosti« ter prednostne usmeritve 1.3. »Štipendijske sheme«, v okviru potrjene operacije »Po kreativni poti do praktičnega znanja«.

VSEBINA

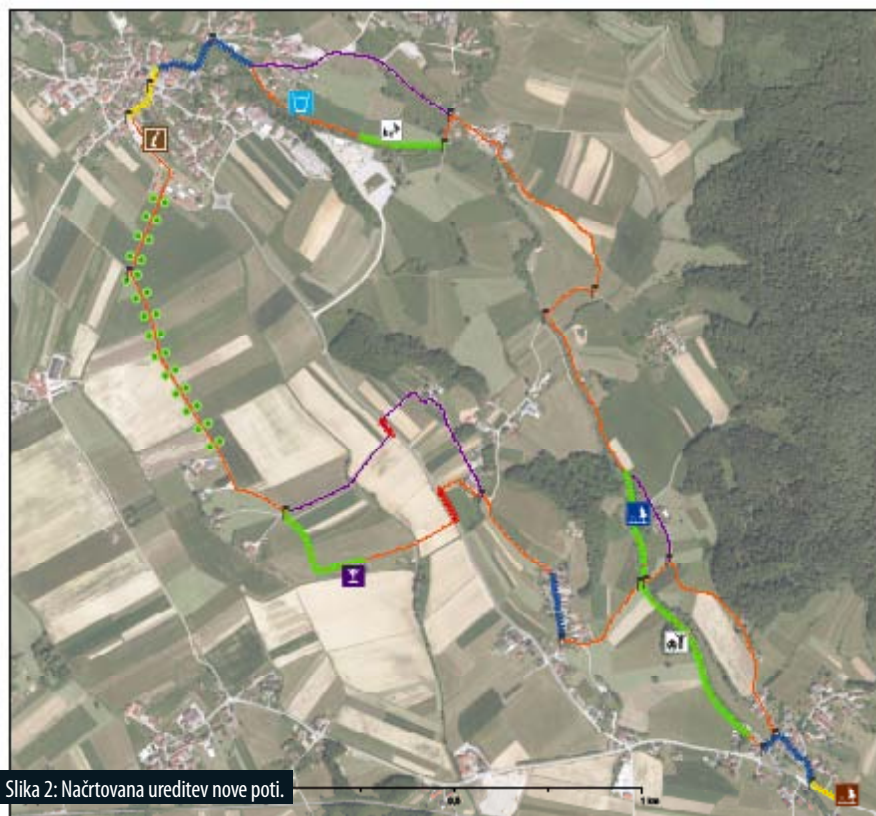
V Občini Šentrupert se nahaja Simončičev toplar, ki je kot eden največjih in najlepših toplarjev razglašen za državni spomenik kulturne dediščine. Od središča Šentruperta, kjer se nahaja z njim tesno povezana Dežela kozolcev, je Simončičev toplar oddaljen več kot dva kilometra. Na tej relaciji še ni urejene kolesarske in peš poti, ki bi obe lokaciji povezala in tako prispevala k večji privlačnosti tega območja za obiskovalce. V Šentrupertu pogrešajo tudi varno rekreacijsko pot, ki bi lahko služila kot varna pot v šolo in hkrati za sprehode in druge načine rekreacije domačinov.

Osrednja tema projekta je bila vzpostavitev nove krožne povezave med Deželo kozolcev in Simončičevim toplarjem, glavna naloga interdisciplinarne skupine študentov pa je bila prostorsko umestiti novo pot, ki bo zadostila potrebam ne le Šentrupertčanov temveč tudi obiskovalcev tega območja. Preučili smo prostorske potenciale, potrebe in priložnosti na območju Občine Šentrupert, izvedli smo prostorsko delavnico z lokalnimi prebivalci, kjer smo pridobili mnenja in predloge prebivalcev za umestitev nove poti (Slika 1). Določili smo optimalen potek nove poti in ureditve (Slika 2), ki so upoštevale mnenje in predloge lokalnega prebivalstva prav tako pa so, glede na opravljene strokovne analize, ustrezene.

Z rezultati projekta smo zadovoljni, najbolj pomembno pa je, da so z njimi zadovoljni tudi prebivalci Šentruperta. Želimo si, da bi do implementacije projekta prišlo kmalu in bi tako nova pot zaživela v prostoru.



Slika 1: Razprava na prostorski delavnici (Vir: Eva Primožič).



NAČRTOVANE UREDITVE

- pešpoti
- poti za kolesarje
- poti za kolesarje in pešpoti
- poti za kolesarje in pešpoti s kolesarsko stezico
- poti za kolesarje in pešpoti s kolesarsko stezico
- poti za kolesarje
- poti za kolesarje
- poti za kolesarje
- šole
- vrtičarske poti
- javni
- poti za kolesarje
- poti za kolesarje

ABSTRACT

Municipality of Šentrupert takes pride in their Simončičev toplar double hayrack, which is a national cultural heritage monument. As it is preserved in-situ, Simončičev toplar is 2 kilometres separated from its counterpart Land of hayracks in Šentrupert center. There is no proper pedestrian connection between those two tourist attractions and there is also lack of a safe pedestrian/bicycle connection throughout Šentrupert. The goal of this project was to plan the new circular path across the Šentrupert area, connecting Simončičev toplar with Land of hayracks, thus providing the long-needed recreational path for locals and tourists. The project team has considered the opinion of citizens of Šentrupert and produced the results based on many different analyses.

Projekt financirajo Ministrstvo za regionalni razvoj in infrastrukturo in Ministrstvo za kmetištvo, gozdarstvo in prehrano
 v sklopu projekta
 Mestna občina Šentrupert
 Mestna občina Šentrupert
 Mestna občina Šentrupert
 Mestna občina Šentrupert

Slika 2: Načrtovana ureditev nove poti.