

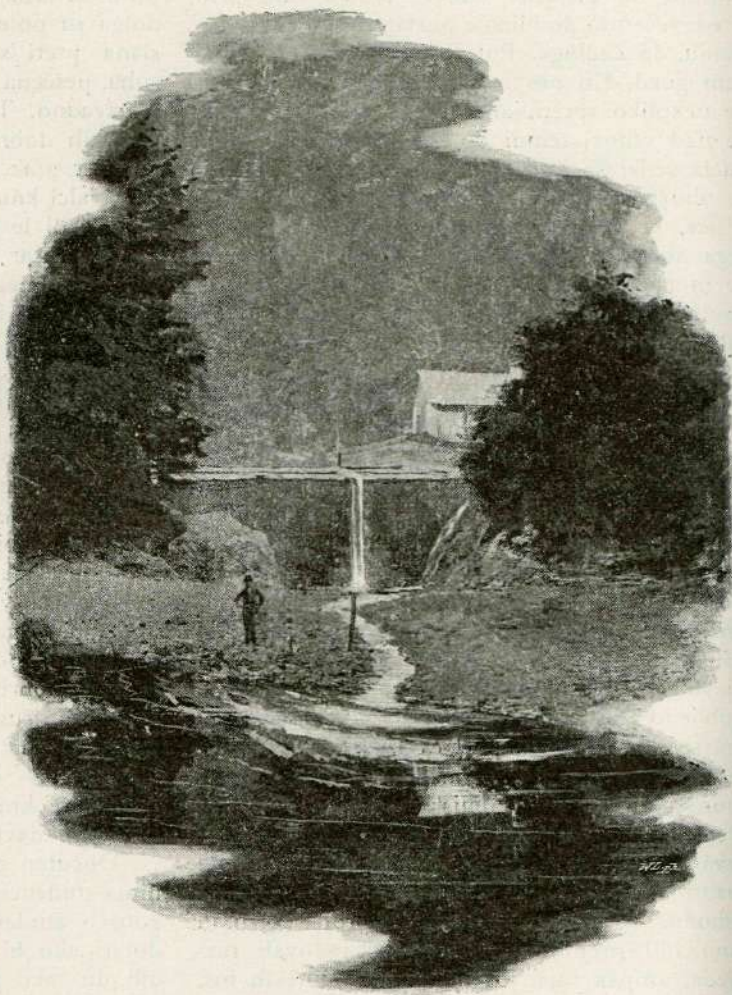
je dobro uro hoda. Črni vrh je vas pod temno, zaraslo goro, od katere je dobila tudi ime. Naš izprehod nas ne vodi tje kaj iz dveh razlogov. Prvič čakamo, kdaj bo gosposka povzdignila v duhovskem oziru to občino do tiste časti, katere je vreden bližnji neznatni Col in še neznatnejša Podraga. Drugič čakamo, kdaj bodo Črnovršci spravili izpred svoje cerkve oni tako nečedni kozolec, ki je napravljen domačinom in ptujcem v strašilo. Zato jo udarimo rajši kar naravnost proti Idriji, kamor smo se namenili.

Po jedendnevnem počitku v prijazni zaloški hiši smo se odpravili ob lepem vremenu na pot v Idrijo. Tudi ta pot je silno zanimiva, res romantična. Od Zadloga proti Idriji se svet globoko znižuje. Po bukovem gozdu vodi prijazen kolovoz, zraven še mnoge steze. Kmalu zapazimo pred seboj ozko dolino z belo strugo. To je Zgornja Bela, do katere dospemo v dobri pol uri. Prav idilično je tu doli ob bistri rečici Belici ali Belščici, kjer vre voda iz neštevilnih studencev, kjer raste na malih njivah turščica in fižol, in koder živijo v svojih preprostih navadah dobrodušni Belčan. Česar mu ne daje mala domačija, to si prisluži z delom „na cesarskem“, t. j. v erarskih gozdih, zakaj vsi gozdi tukaj okrog so cesarski ali erarski, spadajoči pod idrijsko upravo.

Na najlepšem solnčnem kraju ima kmet Ščinkovec gostilno. Semkaj radi zahajajo celó Idrijčani, ali pa bližnji zaloški fantje, kadar se pridejo kopat v bistro Belico. Kako samotno, tiho je tukaj! Trije kmetje živijo s svojimi obilnimi družinami zadovoljno in srečno v tej nižini. A jedna neprijetnost jih tlači: do cerkve imajo jako daleč. V hudi zimi je pot do cerkve res težavna — ozka pot do nebes. V še hujši samoti je kake pol ure od tukaj kmet Tršan: do cerkve ima po zimi gotovo tri ure hoje. In vendar so od te hiše najpridnejši v obiskovanju cerkve; nikdar ne pridejo prepozno v Črni vrh, tako pripovedujejo njih znanci. Ljudje živijo tu skrajno preprosto; vse njih življenje se suče okoli ubožnega vsakdanjega kruha in nedeljskega popotovanja do cerkve.

„Bela“ je vredna svojega imena. Bela je ozka cesta, po kateri gremo, bela je struga, po

kateri teče rečica istega imena, bele so skale na bregovih. Dolina je večinoma ozka, semtertje samo za rečico, drugodi je pa širša. Po dobri četrt-uri pridemo do druge rečice, ki je sestra naši Belici in se imenuje Spodnja Belica. Ko sta se združili pri Veliki brvi, zove se reka Idrijca. Še jedenkrat se razširi naša dolina, prosto pogledamo na več strani, da si ogledamo par hiš, nekaj njiv, strme vrhove in razdrte jarke



„Kobila“ pri Idriji. (Ilustracija k str. 605.)

na desni in levi, potem pa jo zavijemo pod „Čekovnikom“ v gozd ob levem bregu Idrijce. V „Strugu“ smo. Strug je res prava zanimivost. Idrijca si je med visokim gorovjem izkopala ozko pot in se vije polagoma od vshoda proti severu jedno uro hoda. Zlasti levi breg, po katerem gre naš kolovoz, je po nekaterih mestih hudo strm; pečine se dvigajo kakor stolp visoko in preté, da zasujejo pot bistri reki. Tu in tam imajo skale tudi votline, da najdeš tu kakor združene vse gorske poseb-