

Mentor: Or Ettliger

Pripravila: Or Ettliger, Lovrenc Košenina

## Občutenje Arhitekture, Ljubljanski otok / *Experiencing architecture, Ljubljana Island*

### Organizacija

UL Fakulteta za arhitekturo.

### Kraj, datum

Ljubljana, marec - april, 2012.

### Sodelujoči

**Mentor:** Or Ettliger; **tehnični sodelavec:** Lovrenc Košenina;

**študenti:** Tit Briški, Dominika Bučar, Rok Luzar.

### Predstavitev

Predlogi oblikovanja nabrežji Ljubljance zbrani v knjigi a3.

### Tema delavnice

Kot arhitekti in urbanisti, smo velikokrat soočeni z neizogibno tendenco razmišljanja o kompleksnih sistemih iz navpičnega ortogonalnega pogleda. To pa včasih lahko vodi do izgube perspektive končnega uporabnika, ki bo oblikovano okolje uporabljal in v njem živel. Zato je bila ta delavnica izvedena z namenom, da udeležence izuri v oblikovanju, katerega glavni cilj je izkušnja ustvarjenega okolja. Cilj je bil učni proces, ki bi obogatil pristop študentov k arhitekturi in dodal še izkustveno dimenzijo urbanističnim posegom, ki jih načrtujejo pri rednem seminarskem delu.

Izhodiščna točka projekta je bila alternativna percepcija mesta Ljubljane in njenega centra. Spreminja ustaljen pogled na mesto, ki je sestavljen iz historičnega centra, grajskega hriba in reke z naknadno dodanim prekopom. Predlaga pogled na mesto, sestavljeno iz reke, ki se razdeli in obkroži otok, nakaterem je grajski hrib, ob vznožju pa zgodovinski center mesta, okoli katerega raste mesto.

Če na Ljubljano gledamo kot na mesto zgrajeno okoli otoka, se nam odpre povsem nov pogled na njegovo urbano izkušnjo, posledično na oblikovanje rečnih bregov. Ljubljana leži v srcu mesta, zato velik del izkušnje definirajo njeni bregovi, ki se v zadnjih letih pospešeno razvijajo. Vendar pa tvorijo le linearno nanizane segmente, ki se nemorejo primerjati s kontinuirano krožno celoto.

Kaj če bi bili rečni bregovi oblikovani tako, da bi tvorili krožno pot okoli centra Ljubljane, namesto linearne? Kaj če bi zajemali cel spekter ambientov, iz urbanega v suburbano in iz umetnega v naravno? V drugih besedah, kaj če bi bil prijeten sprehod skozi Ljubljano po dežju, ne proti ali s tokom reke, temveč bi obkrožil "otok". Ali v arhitekturnem in urbanističnem jeziku, kako bi ta alternativna percepcija vplivala na ureditev še nerazvitih rečnih bregov?

Prva naloga študentov je bila analiza rečnih bregov Ljubljance in Gruberjevega prekopa, ki omejujejo otok. Razlikovali so med različnimi segmenti ob vodi in točkami, ki jih ločujejo (mostovi, razlike v terenu in ostali urbani elementi), ter definirali obstoječe podobe vseh. Posamične segmente so analizirali s pomočjo tipičnih prostorskih prerezov, ki so se raztezali do robov vidne zaznave na obeh rečnih bregovih.

Prezezi so pokazali, da je izkušnjo Ljubljance sestavljajo posamični odseki, ki so si med sabo izredno različni. Zato je bila ključna naloga delavnice odkriti, kakšne prostorske izkušnje so najbolj primerne za še nerazvite segmente. Primarno pa je ostalo načelo oblikovanja izkušenj, ki ne stojijo sama zase, ampak njihove posamične percepcije vplesti v kontinuirano pot okoli otoka.

### Projekti

**Segment Kodeljevo:** so serija rečnih bregov v stanovanjskem delu Ljubljane in z svojimi travnatimi površinami ponujajo odlične pogoje za različne dejavnosti okoliških stanovalcev. V krožno promenado je segment povezan z peš in kolesarskimi potmi, ki se po bregovih vijejo na različnih višinah, pod mostovi in čez parke, celotno območje povežejo v kontinuirano izkušnjo. Ki je na pridobljenih višinskih nivojih tematsko obogatena z lokalnimi kulturnimi, športnimi in gostinjskimi dejavnostmi. Tako oblikuje suburbano izkušnjo obsega otoka, z sekundarnimi oblikovnimi potezami vperjenimi v drugačno zaznavo prostora, kot v živem urbanem delu promenade.

**Segment Rog:** Zajema območje rečne struge med Žitnim in (v času delavnice še nerealiziranim, dvoetažnim) Fabianijevim mostom, pri katerem se pešpot z nivoja ceste spusti do vode, ustvari razgledno ploščad pred Plečnikovimi zapornicami in se nadaljuje proti Rogu. Tam pod kulturnim centrom Rog ustvari dvoetažne ploščadi, zgornje kot širitev ulice v trg pred poslopjem, spodje pa so povezave vanj, oboje pa tvorijo odprte ploščadi za predstave na prostem. Predstavlja najbolj urbani segment promenade, zato oblikovalske smernice narekujejo velike trde površine za različne kulturne dogodke in gospodarske dejavnosti, hkrati pa so močno vpete v karakter rečnih bregov, kar jih poveže v celotno promenado.

**Segment Roška:** Povezuje urbani segment Rog in divji Vintgar. Oblikuje tudi bližnico na sredini krožne promenade in tako oblikuje dve krajši krožni poti. Segment je brez reke ali kanala, zato je bil tu oblikovalski izziv, kako ga načrtovati da bo vidno povezan z celotno rečno promenado. To so dosegli z oblikovanjem obeh koncev, da se vizualno uskladijo z podobo rečnih segmentov, hkrati pa sprehajalcem jasno nakažejo alternativo rečni promenadi, ki jih popelje v notranjost mesta. Oba konca sta spuščena pod nivo ceste, na višino obrežne poti, ter se v notranjost nazaj dvigneta, z jasno drugačno vizualno podobo kot okoliško urbano okolje.

**Segment Gruberjev prekop:** Preko divjega naravnega okolja povezuje še urbano Špico, ločitev Ljubljance in Gruberjevega kanala, s suburbanim segmentom Kodeljevo. Rešitev preplete strme zaraščene bregove Vintgarja z brvmi in potmi na različnih višinah. Najnižje brvi so načrtovane tako, da se jih ob večjih nalivih lahko poplavi in tako ojača občutek izrednega naravnega okolja. Na poteh pa se pojavijo terase in vkopi, ki problematičnim zaraščenim območjem dajejo občutek obljudenosti in hkrati omogočajo različne dejavnosti.

Glavni oblikovalski namen delavnice, niso samo predstavljene lokalne rešitve, ampak kontekst širše ideje, ki jo demonstrirajo: razvoj Ljubljanskega otoka, kot krožne promenade, skozi različne ambiente. To bi seveda bil dolgotrajen projekt, vendar že sama ideja zadostuje, da se prihodnji projekti na območju lahko sklicujejo nanjo in se razvijajo v tej smeri.



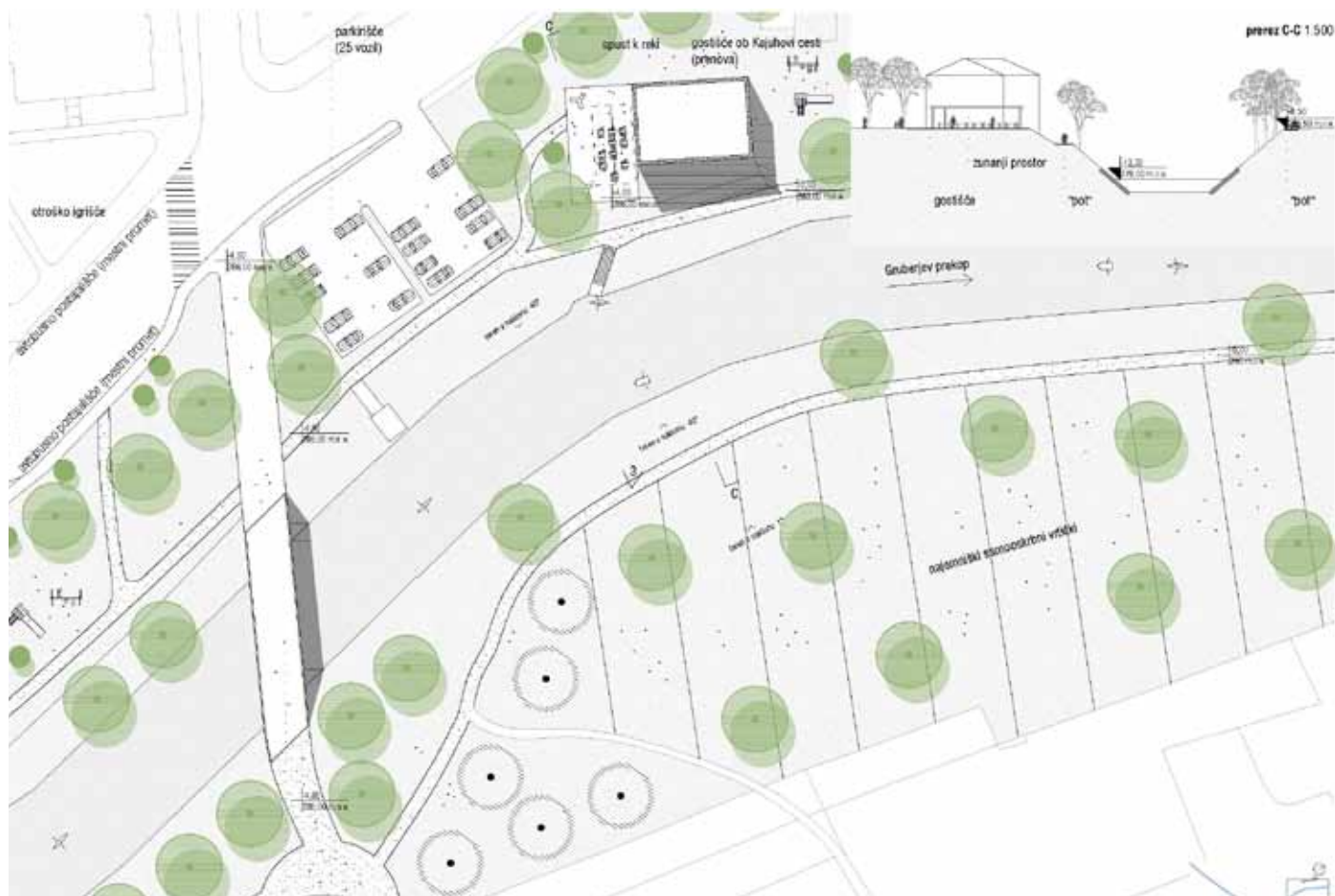
Slika 1: Fotomontaža Kodeljevega.



Slika 2: Fotomontaža Roga.



Slika 3: Fotomontaža Roške in Grubarjevega prekopa.



Slika 4: Načrt ureditve Kodeljevega.