



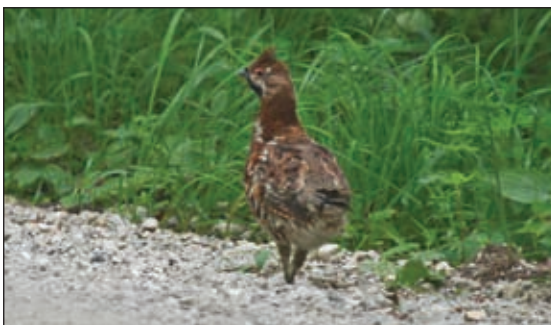
**Slika 5 / Figure 5:** Žerjav / Crane *Grus grus*, 24.1.2009, Ljubljansko barje. Foto: M. Omerzel

#### MALI SOKOL *Falco columbarius*

**Merlin** – one individual observed chasing Tree Sparrows *Passer montanus* on 13 Jan 2008 near Ajdovščina dumpsite (UTM VL18, W Slovenia)

Srečanja s sokoli so vedno posebna, navadno kratka, a polna navdušenja. Z najmanjšim evropskim sokolom, malim sokolom, sem se nazadnje srečal med zimskim popisom vodnih ptic. Zgodilo se je dne 13.1.2008 v bližini smetišča pri Ajdovščini (UTM VL18), kjer vsakoletno popisujem odsek reke Vipave. Tega dne je bilo vodnih ptic na omenjenem območju zelo malo zaradi neugodnih vremenskih razmer. Tako sem si privoščil še pregled okolice smetišča, kjer sta moja pozornost brž pritegnila krogarja *Corvus corax*, ki sta trgala ostanek nekakšne škatle. V daljnogledu sem medtem zagledal precej veliko jato poljskih vrabcev, ki je švignila mimo. Razlog za masovni preplah je bil mali sokol, ki se je približeval jati z bliskovitim letom tik nad tlemi. Poljske vrabce in njihovega plenilca sem imel priložnost opazovati kakih 10 sekund, potem pa so izginili za smetiščem. Krogarja sta ob tem le za trenutek dvignila pogled na mimo letečo maso ptic in še naprej trgala kose blaga ob smetišču.

Tomaž Berce, Prešernova 9, SI-5294 Dornberk, Slovenija, e-mail: tomazberce@gmail.com



**Slika 4 / Figure 4:** Gozdni jereb / Hazel Grouse *Bonasa bonasia*, 10.5.2008, Ržišče na Menišiji. Foto: M. Krofel

#### ŽERJAV *Grus grus*

**Crane** – a flock of 52 seen on 24 Jan 2009 on the ground at Ljubljansko barje (UTM VL59, central Slovenia)

Na levem bregu reke Iške pri Črni vasi na Ljubljanskem barju (UTM VL59) sem v dopoldanski megli opazil čudovit in prav neverjeten prizor. Sredi zime, 24.1.2009, je na koruznem polju stala ogromna jata žerjavov. A prehitro so jih sprehajalci s psi dvignili v zrak in jata 52 žerjavov je kriče odletela proti zahodu. Previdno sem jim sledil in jih našel kakšen kilometer dlje. Jata se je nato še dva dni pasla na poljih in poplavnih travnikih med Podpečjo in Mateno in med Bevkami in Črno vasjo. Res izjemni prizori v izjemnem času; uspelo mi jih je tudi fotografirati (slika 5).

Matjaž Omerzel, Pod gozdom 3, SI-1000 Ljubljana, Slovenija, e-mail: matjaz.omerzel@ki.si

#### GOZDNI JEREB *Bonasa bonasia*

**Hazel Grouse** – one male observed on 4 Jul 2008 near Ržišče on Menišija plateau (UTM VL47, central Slovenia)

Dne 4.7.2008 sem se z avtomobilom peljal prek Menišije od Pokojišča proti Cerknici. Pri Ržišču (UTM VL47, osrednja Slovenija) sem na makadamski gozdni cesti sredi mešanega dinarskega gozda opazil večjo ptico. Ustavil sem se in z veseljem ugotovil, da opazujem samca gozdnega jereba. Napravil sem nekaj dokumentarnih posnetkov (slika 4), nato pa je ptica odletela v gozd. Doslej se s to vrsto na Menišiji še nisem srečal. Prav tako mi za to območje ni znan noben podatek iz literature.

Miha Krofel, Zavrh pri Borovnici 2, SI-1353 Borovnica, Slovenija, e-mail: miha.krofel@gmail.com