

# KRALJEVINA JUGOSLAVIJA

UPRAVA ZA ZAŠTITU



INDUSTRIJSKE SVOJINE

KLASA 63 (5)

IZDAN 1 JANUARA 1939.

## PATENTNI SPIS BR. 14555

»Rekord«, tvornica čeličnih pisaćih pera, Hampel i Wack, Novi Sad, Jugoslavija.

Tablica za bicikle.

Prijava od 20 januara 1937.

Važi od 1 jula 1938.

Poznate su tablice za bicikle, koje su se u stvari sastojale od dve zasebne tablice ozgo spojene ušicom, koja je obuhvatala jedan od konstruktivnih delova kostura bicikla. Ovakve su tablice u blizini toga konstruktivnog dela spajane vrtnjem i stezane su do potrebne mere, da se tablica ne bi pomerala po cevastom konstruktivnom delu kostura.

Ovakve tablice imale su nedostatak, da su cepale odelo jahača bicikla usled toga, što donje ivice tih tablica nisu bile ničim spajane, već su se samo dodirivale i u izvesnim slučajevima im se čak te donje ivice i razilazile, usled čega je i povećavana opasnost od deranje nogavica itd.

Predmetom pronalaska uklonjene su sve ove mane, na taj način što se sama tablica izrađuje od jednoga dela, koji se previja na pola, a pritvrđuje se pomoću vrtnja i čaure za konstruktivni deo kostura bicikla. Prema tome donja ivica table, gde je izvršen prevoj potpuno je glatka i nema nikakve oštrice, pri tome je pritvrđivanje pomoću vrtnja veoma praktično i jednostavno, jer vrtnj prolazi neposredno ispod cevastog konstruktivnog dela kostura kroz oba previjena dela table i ušicu tako, da se tabla ne može da pomera po tome cevastom delu, a ne može ni da cepa odelo, a naročito nogavice, niti može da prouzrokuje druge kakve ozlede, jer je i spojni vrtnj, na čijem se kraju nalazi plomba vlasti, dobro maskiran.

Na priloženom je nacrtu šematički predstavljeo poznato izvodenje tablice na sl. 1, 2 i 3, dok je na slikama 4, 5 i 6 predstavljeno izvodenje tablice prema pronalasku, i to:

Sl. 1 pokazuje čeonu izgled nemontirane poznate tablice, sl. 2 pokazuje čeonu izgled montirane tablice, sl. 3 pokazuje izgled sa strane, sl. 4 pokazuje čeonu izgled i presek po I—I (sl. 6) nove tablice dok još nije montirana na biciklu, sl. 5 pokazuje čeonu izgled i presek po I—I (sl. 6) tablice montirane na biciklu, a sl. 6 pokazuje izgled sa strane.

Pošto je izvodenje po slikama 1, 2 i 3 poznato, to neće biti naročito opisivano, te će se prema tome opisivanje ograničiti samo na sl. 4, 5 i 6, pri čemu će odgovarajući konstruktivni delovi na sl. 1, 2 i 3 biti obeleženi istim oznakama, kao i na sl. 4, 5 i 6, koje opisujemo.

Tablica 1 sastoji se iz jednog dela koji je po sredini previjen na mestu prevoja 2, dok se sama pak čaura odn. ušica 3 sastoji od zasebnog dela, koji ima produžetke 4. Ova čaura obuhvata cevasti konstruktivni deo 5 bicikla, a produžetci 4 dolaze između previjenih delova. Na samim previjenim delovima tablice i na produžetcima 4 nalaze se odgovarajuće rupice, kroz koje se provlači pritežući vrtnj, 6, na kome se nalazi i poznata rupa za plombu.

Nameštanje tablice vrši se na taj način, što se prvo čaura natakne na konstruktivni deo 5, pa se potom delovima tablice 1 obuhvataju produžetci 4 i dovode se njihove rupice do poklapanja, posle čega se provlači vrtnj 6 i na njega natiče navrtanj 7 u cilju stezanja. Jsano je da se na ovaj način dobija odlična veza i tablica je potpuno nepomična. Ovakva tablica prema tome ima tup i glatak prevoj na dole okrenut i nije moguće na njega se ozlediti, niti njime cepati odelo.

**Patentni zahtevi:**

Tablica za bicikle, koja se snabdeva odgovarajućim oznakama saobraćajne policije i t. sl., naznačena time, što se sastoji od jednoga dela (1) koji je predviđen na dva otprilike jednaka dela tako, da ima glatak prevoj (2), koji je okrenut na dole, pri čemu se delovima tablice pokrivaju

produžetci (4) predviđeni na ušici odn. čauri (3) koja je nataknuta na konstruktivnom cevastom delu (5) kostura bicikla, pri čemu su predviđene rupice kako na slobodnim ivicama delova tablice (1), tako i na slobodnim krajevima produžetaka (4), kroz koje se provlači vrtanj (6) u cilju stezanja odn. pritvrđivanja tablice pomoću navrtanja navrtnja (7) na vrtanj (6).

PATENTNI SPIS BR. 14555

Tablica za bicikle, koja se snabdeva odgovarajućim oznakama saobraćajne policije i t. sl., naznačena time, što se sastoji od jednoga dela (1) koji je predviđen na dva otprilike jednaka dela tako, da ima glatak prevoj (2), koji je okrenut na dole, pri čemu se delovima tablice pokrivaju

Tablica za bicikle

Tablica za bicikle

1. Predmet ovog patenta je tablica za bicikle, koja se snabdeva odgovarajućim oznakama saobraćajne policije i t. sl., naznačena time, što se sastoji od jednoga dela (1) koji je predviđen na dva otprilike jednaka dela tako, da ima glatak prevoj (2), koji je okrenut na dole, pri čemu se delovima tablice pokrivaju produžetci (4) predviđeni na ušici odn. čauri (3) koja je nataknuta na konstruktivnom cevastom delu (5) kostura bicikla, pri čemu su predviđene rupice kako na slobodnim ivicama delova tablice (1), tako i na slobodnim krajevima produžetaka (4), kroz koje se provlači vrtanj (6) u cilju stezanja odn. pritvrđivanja tablice pomoću navrtanja navrtnja (7) na vrtanj (6).

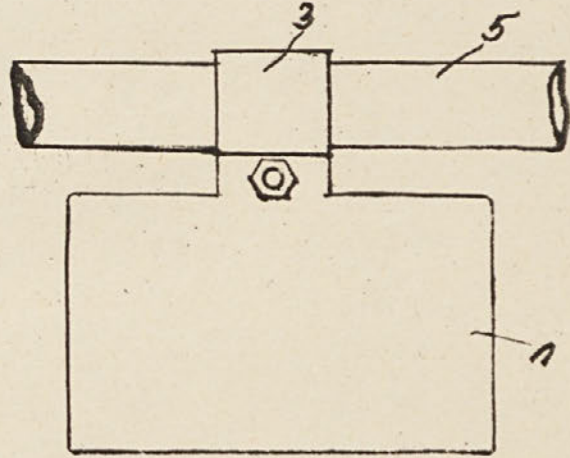
2. Predmet ovog patenta je tablica za bicikle, koja se snabdeva odgovarajućim oznakama saobraćajne policije i t. sl., naznačena time, što se sastoji od jednoga dela (1) koji je predviđen na dva otprilike jednaka dela tako, da ima glatak prevoj (2), koji je okrenut na dole, pri čemu se delovima tablice pokrivaju produžetci (4) predviđeni na ušici odn. čauri (3) koja je nataknuta na konstruktivnom cevastom delu (5) kostura bicikla, pri čemu su predviđene rupice kako na slobodnim ivicama delova tablice (1), tako i na slobodnim krajevima produžetaka (4), kroz koje se provlači vrtanj (6) u cilju stezanja odn. pritvrđivanja tablice pomoću navrtanja navrtnja (7) na vrtanj (6).



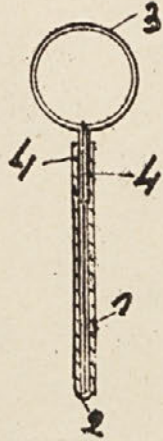
Sl. 1.



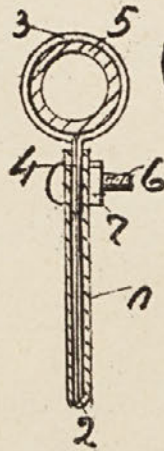
Sl. 2.



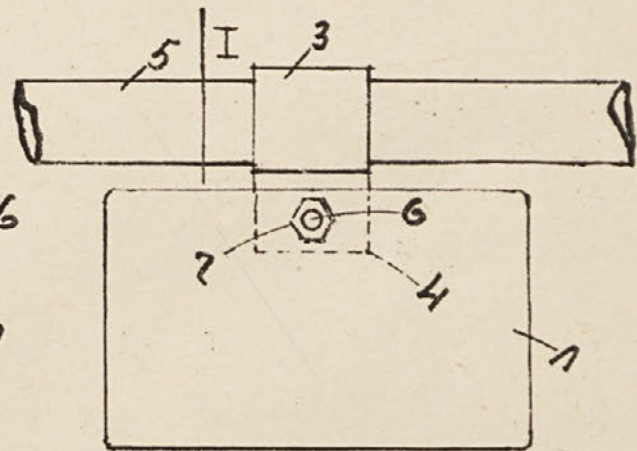
Sl. 3.



Sl. 4.



Sl. 5.



I Sl. 6.

