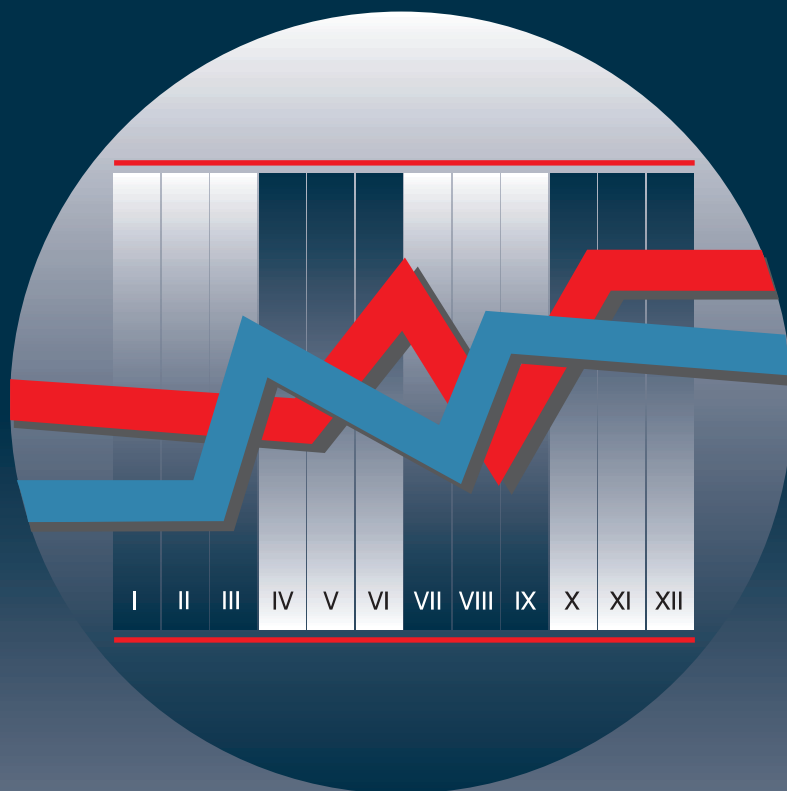




POMEMBNEJŠI STATISTIČNI PODATKI O SLOVENIJI

SOME IMPORTANT STATISTICS ON SLOVENIA





POMEMBNEJŠI STATISTIČNI PODATKI O SLOVENIJI

SOME IMPORTANT STATISTICS ON SLOVENIA

Izdal, založil in tiskal Statistični urad Republike Slovenije, Ljubljana, Vožarski pot 12 - **Uporaba in objava podatkov dovoljena le z navedbo vira** - Odgovarja generalna direktorica mag. Irena Križman – Glavni urednik Tomaž Smrekar - Uredila Darja Mlakar - Računalniško oblikovanje besedila in tabel Slavka Slokar - Naklada 285 izvodov - ISSN zbirke Pomembnejši statistični podatki o Sloveniji 1854-4657 - Spletna stran: www.stat.si/psp

Edited, published and printed by the Statistical Office of the Republic of Slovenia, Ljubljana, Vožarski pot 12 - **Use and publication of data is allowed provided the source is acknowledged** - Director-General Irena Križman – Editor in Chief Tomaž Smrekar - Editor Darja Mlakar - Computer text and table layout design Slavka Slokar - Total print run 285 copies - ISSN of Some important statistics on Slovenia 1854-4657 - Website: www.stat.si/psp



VSEBINA
CONTENTS

Prebivalstvo Population	5
Nacionalni računi National accounts	7
Cene Prices	9
Plače Earnings	15
Aktivno prebivalstvo Labour force	18
Rudarstvo in predelovalne dejavnosti Mining and manufacturing	21
Zunanja trgovina External trade	23
Gradbeništvo Construction	25
Trgovina in druge storitvene dejavnosti Distributive trade and other service activities	26
Turizem Tourism	28
Transport Transport	29
Kmetijstvo in ribištvo Agriculture and fishing	31
Poslovne tendence Business tendency	33
Kako do statističnih podatkov in informacij How to obtain statistical data and information	35

ZNAMENJA

-	ni pojava
...	ni podatka
Ø	povprečje
¹⁾	izpostavno znamenje za opombo pod tabelo
()	manj natančna ocena

ZAPIS ČASOVNIH ENOT

Arabska številka (1, 2)	četrtoletje
Rimska številka (III, VI)	mesec

KRAJŠAVE IN KRATICE

kg	kilogram
m ²	kvadratni meter
mio	milijon
t	tona
EUR	evro
SIT	slovenski tolar

SIGNS

-	no occurrence of event
...	data not available
Ø	average
¹⁾	footnote
()	less accurate estimation

TIME UNITS

Arabic numeral (1, 2)	quarter
Roman numeral (III, VI)	month

ABBREVIATIONS

kg	kilogram
m ²	square metre
mio	million
t	ton
EUR	euro
SIT	Slovenian tolar

PREBIVALSTVO
POPULATION

Osnovni demografski podatki
Basic demographic data

	Prebivalstvo ¹⁾ Population ¹⁾	Rojeni Births		Priznanja očetovstva Acknow- ledgement of paternity	Umrli Deaths		Sklenjene zakonske zveze Marriages	Razvezane zakonske zveze Divorces	Naravni prirast Natural increase	Skupni prirast Total increase	
		živorojeni live births	mrtvorojeni still births		skupaj total	dojenčki infant deaths					
2001	1 994 026	17 477	85	6 584	18 508	74	6 935	2 274	- 1 031	1 961	
2002	1 995 033	17 501	93	6 528	18 701	67	7 064	2 457	- 1 200	665	
2003	1 996 433	17 321	94	6 715	19 451	69	6 756	2 461	- 2 130	1 282	
2004	1 997 590	17 961	98	7 230	18 523	66	6 558	2 411	- 562	1 340	
2005	2 003 358	18 157	112	8 175	18 825	75	5 769	2 647	-668	5 768	
2004	3	1 998 697	4 760	25	2 022	4 279	19	2 388	411	481	1 693
	4	1 997 590	4 383	21	1 765	4 679	12	1 020	634	- 296	- 1 107
2005	1	1 998 079	4 405	29	1 835	5 484	18	538	639	-1079	489
	2	2 001 114	4 564	32	2 109	4 340	17	2 062	737	224	3 035
	3	2 003 584	4 741	27	2 243	4 343	23	2 353	433	398	2 470
	4	2 003 358	4 447	24	1 988	4 658	17	816	838	-211	-226
2006	1	2 004 394	4 357	19	2 218	4 719	13	539	688	-362	1 036
	2	2 008 516	4 615	23	2 250	4 603	12	2 081	519	12	4 122

Selitve
Migration

	Meddržavne selitve International migration									Notranje selitve ³⁾ Internal migration ³⁾	
	priseljeni immigrants			odseljeni emigrants			selitveni prirast net migration				
	skupaj total	državljeni RS citizens of the RS	tujci foreigners	skupaj total	državljeni RS citizens of the RS	tujci ²⁾ foreigners ²⁾	skupaj total	državljeni RS citizens of the RS	tujci foreigners		
2001	7 803	1 030	6 773	4 811	1 442	3 369	2 992	- 412	3 404	30 967	
2002	9 134	1 432	7 702	7 269	2 624	4 645	1 865	- 1 192	3 057	34 868	
2003	9 279	1 268	8 011	5 867	1 887	3 980	3 412	- 619	4 031	27 844	
2004	10 171	1 574	8 597	8 269	2 265	6 004	1 902	- 691	2 593	30 215	
2005	15 041	1 747	13 294	8 605	2 077	6 528	6 436	-330	6 766	32 204	
2004	3	2 877	474	2 403	1 665	763	902	- 289	1 501	8 910	
	4	1 891	375	1 516	2 702	457	2 245	- 811	- 82	- 729	7 209
2005	1	3 429	344	3 085	1 861	519	1 342	1 568	-175	1 743	6 960
	2	4 527	417	4 110	1 716	515	1 201	2 811	-98	2 909	7 416
	3	4 193	536	3 657	2 121	587	1 534	2 072	-51	2 123	9 785
	4	2 892	450	2 442	2 907	456	2 451	-15	-6	-9	8 043
2006	1	4 239	500	3 739	2 841	546	2 295	1 398	-46	444	8 146
	2	5 810	571	5 239	1 700	701	999	4 110	-130	4 240	8 778

1) Stanje konec leta/četrtertja.
As of the end of the year/quarter.

2) Ocena Statističnega urada RS.
Estimates of the Statistical Office of the RS.

3) Samo državljani RS.
Citizens of the RS only.

Demografski kazalniki
Demographic indicators

		Živorajeni Live births	Umrli Deaths	Naravni prirast Natural increase	Selitveni prirast Net migration	Skupni prirast Total increase	Sklenjene zakonske zveze Marriages	Razvezane zakonske zveze Divorces	Umrli dojenčki na 1000 živorojenih Infant mortality rate
		na 1000 prebivalcev per 1000 population							
2001		8,8	9,3	- 0,5	2,3	1,9	3,5	1,1	4,2
2002		8,8	9,4	- 0,6	0,9	0,3	3,5	1,2	3,8
2003		8,7	9,7	- 1,1	1,7	0,6	3,4	1,2	4,0
2004		9,0	9,3	- 0,3	1,0	0,7	3,3	1,2	3,7
2005		9,1	9,4	- 0,3	3,2	2,9	2,9	1,3	4,1
2004	3	9,4	8,5	1,0	2,4	3,4	4,7	0,8	4,0
	4	8,7	9,3	- 0,6	- 1,6	- 2,2	2,0	1,3	2,7
2005	1	8,9	11,1	- 2,2	3,2	1,0	1,1	1,3	4,1
	2	9,1	8,7	0,4	5,6	6,1	4,1	1,5	3,7
	3	9,4	8,6	0,8	4,1	4,9	4,7	0,9	4,9
	4	8,8	9,2	- 0,4	0,0	- 0,4	1,6	1,7	3,8
2006	1	8,8	9,5	- 0,7	2,8	2,1	1,1	1,4	3,0
	2	9,2	9,2	0,0	8,2	8,2	4,2	1,0	2,6

Več podatkov in metodološka pojasnila s področja prebivalstva boste našli na spletnem naslovu:
http://www.stat.si/tema_demografsko_prebivalstvo.asp

More data and methodological explanations on population are available on the website:
http://www.stat.si/eng/tema_demografsko_prebivalstvo.asp

NACIONALNI RAČUNI
NATIONAL ACCOUNTS

Izdatkovna struktura bruto domačega proizvoda
Gross domestic product by expenditures

	Bruto domači proizvod Gross domestic product	Domača potrošnja Domestic consumption				Saldo menjave s tujino External trade balance			
		skupaj total	zasebna potrošnja private consumption	državna potrošnja government consumption	bruto investicije gross capital formation	skupaj total	izvoz proizvodov exports of goods and services	uvoz proizvodov imports of goods and services	
Tekoče cene, mio SIT Current prices, mio SIT									
2001	4 799 552	4 834 715	2 718 270	957 965	1 158 480	- 35 163	2 745 667	2 780 830	
2002	5 355 440	5 281 637	2 973 194	1 057 486	1 250 957	73 803	3 059 976	2 986 173	
2003	5 813 540	5 817 907	3 242 175	1 139 128	1 436 604	- 4 367	3 246 747	3 251 114	
2004	6 251 244	6 326 754	3 461 491	1 219 092	1 646 171	- 75 510	3 761 522	3 837 032	
2005	6 557 698	6 580 855	3 632 856	1 287 433	1 660 566	- 23 157	4 249 416	4 272 572	
2004	3	1 599 948	1 598 724	888 753	304 057	405 914	1 224	981 850	980 625
	4	1 612 334	1 654 920	901 080	321 440	432 400	- 42 586	995 855	1 038 441
2005	1	1 526 919	1 529 577	825 344	298 755	405 478	- 2 658	950 616	953 274
	2	1 693 690	1 665 422	931 584	330 177	403 661	28 267	1 082 153	1 053 886
	3	1 661 639	1 657 535	939 189	318 896	399 450	4 105	1 099 422	1 095 317
	4	1 675 450	1 728 321	936 740	339 604	451 977	- 52 871	1 117 224	1 170 095
2006	1	1 625 747	1 618 486	869 980	314 495	434 011	7 261	1 141 061	1 133 801
	2	1 815 932	1 783 795	990 813	352 838	440 145	32 137	1 226 261	1 194 124
Stalne cene, enako obdobje predhodnega leta = 100 Constant prices, the same period of the previous year = 100									
2001	102,7	100,9	102,3	103,9	95,7	1,7 ¹⁾	106,3	103,0	
2002	103,5	102,4	101,3	103,2	104,0	1,1 ¹⁾	106,7	104,8	
2003	102,7	104,7	103,4	101,6	110,1	- 2,0 ¹⁾	103,1	106,7	
2004	104,2	104,6	103,1	102,9	109,2	- 0,4 ¹⁾	112,5	113,2	
2005	103,9	101,6	103,3	103,0	97,0	2,3 ¹⁾	109,2	105,3	
2004	3	104,7	104,3	102,8	103,3	108,6	0,4 ¹⁾	113,8	113,2
	4	103,8	103,9	103,0	103,2	106,5	- 0,1 ¹⁾	114,2	114,1
2005	1	102,8	101,6	102,9	102,0	98,5	1,2 ¹⁾	108,8	106,8
	2	105,4	100,6	103,8	103,1	92,0	4,8 ¹⁾	109,6	101,6
	3	103,6	101,4	103,4	103,2	95,6	2,2 ¹⁾	109,5	105,9
	4	103,7	102,8	102,8	103,9	102,0	0,9 ¹⁾	108,8	107,2
2006	1	105,1	104,1	103,5	103,3	105,8	1,0 ¹⁾	114,9	113,5
	2	104,9	104,5	103,3	104,1	107,6	0,4 ¹⁾	108,6	108,0

1) Kot prispevek k rasti obsega BDP (v odstotnih točkah)
As contribution to GDP volume growth (in percentage points).

Bruto domači proizvod po proizvodni metodi
Gross domestic product by output approach

	Bruto domači proizvod Gross domestic product	Dodana vrednost Added value							Neto davki na proizvode Net taxes on products	
		skupaj total	kmetijstvo, lov, gozdarstvo, ribištvo agriculture, hunting, forestry, fishing	rudarstvo, predelovalne dejavnosti, oskrba z energijo mining and quarrying, manufacturing, energy supply	gradbeništvo construction	trgovina, popravila, promet in zveze wholesale and retail trade, transport and communications	finančno posredništvo, nepremičnine, poslovne storitve financial intermediation, real estate, business activities	druge storitve other services		
Stalne cene, enako obdobje predhodnega leta = 100 Constant prices, the same period of the previous year = 100										
2001	102,7	103,2	96,0	104,8	97,7	103,0	103,8	103,4	99,0	
2002	103,5	103,9	113,2	104,7	100,5	103,2	104,5	102,6	100,3	
2003	102,7	102,7	84,3	103,5	103,6	103,2	103,3	103,1	102,1	
2004	104,2	104,1	110,6	104,1	100,9	102,2	106,2	104,0	104,6	
2005	103,9	103,7	96,3	102,7	103,8	104,4	105,7	103,4	104,8	
2004	3	104,7	104,7	111,2	105,0	103,2	102,1	107,0	104,1	104,6
	4	103,8	103,6	110,3	101,7	100,7	101,7	107,3	104,5	105,5
2005	1	102,8	102,7	96,4	100,0	99,3	103,6	106,6	103,5	103,2
	2	105,4	104,8	96,2	104,2	110,1	104,8	106,4	103,8	109,3
	3	103,6	103,4	96,1	101,9	101,4	104,6	105,4	103,7	104,9
	4	103,7	104,0	96,5	104,6	104,3	104,5	104,5	102,8	102,2
2006	1	105,1	105,1	100,4	107,3	102,8	106,5	103,9	103,0	105,1
	2	104,9	104,4	99,8	104,3	103,8	105,4	105,5	102,9	108,4

Več podatkov in metodološka pojasnila s področja nacionalnih računov boste našli na spletnem naslovu:
http://www.stat.si/tema_ekonomsko_nacionalni.asp

More data and methodological explanations on national accounts are available on the website:
http://www.stat.si/eng/tema_ekonomsko_nacionalni.asp

CENE
PRICES

Indeksi cen življenjskih potrebščin
Consumer price indices

		Skupaj Total	Blago Goods				Storitve Services
			skupaj total	trajno blago durable goods	poltrajno blago semi-durable goods	blago dnevne rabe non-durable goods	
Predhodno obdobje = 100 Previous period = 100							
2001		107,0	106,2	103,6	103,6	107,5	109,6
2002		107,2	106,4	104,7	107,1	106,7	109,4
2003		104,6	103,9	103,1	102,4	104,5	106,5
2004		103,2	102,5	100,4	103,1	102,8	104,9
2005		102,3	102,0	97,4	98,8	104,0	103,0
2005	XI	99,5	99,4	99,0	101,4	99,0	99,9
	XII	100,0	99,8	100,0	98,0	100,2	100,3
2006	I	99,5	99,1	99,5	91,3	101,1	100,2
	II	100,4	100,4	99,7	100,7	100,5	100,2
	III	100,8	100,9	98,9	107,4	99,9	100,7
	IV	100,8	100,9	99,9	102,6	100,8	100,5
	V	100,9	101,1	99,4	100,9	101,5	100,5
	VI	99,7	99,4	99,5	99,1	99,4	100,5
	VI	99,7	99,4	99,5	99,1	99,4	100,5
	VII	99,8	98,9	99,9	92,1	100,4	101,6
	VIII	100,6	100,6	100,8	98,5	101,1	100,6
	IX	100,4	101,0	99,6	106,3	100,1	99,0
	IX	100,4	101,0	99,6	106,3	100,1	99,0
	X	99,2	99,2	100,9	103,7	97,7	99,2
Isti mesec predhodnega leta = 100 The same month of the previous year = 100							
2005	XI	102,1	101,8	96,0	101,0	103,4	102,7
	XII	102,3	102,0	97,4	98,8	104,0	103,0
2006	I	102,4	102,3	97,4	97,0	104,7	102,7
	II	102,2	102,0	97,1	97,8	104,2	102,6
	III	101,9	101,4	95,7	100,0	103,1	103,1
	IV	102,7	102,3	96,8	101,4	103,9	103,5
	V	103,2	103,1	96,0	101,5	105,2	103,6
	VI	102,9	102,6	95,8	100,5	104,8	103,5
	VII	101,9	101,1	96,2	93,2	104,3	103,8
	VIII	103,2	103,0	96,9	99,6	105,2	103,8
	IX	102,5	102,0	97,3	100,2	103,6	103,6
	X	101,5	100,7	97,1	100,8	101,5	103,3

Indeksi cen življenjskih potrebščin (nadaljevanje)

Consumer price indices (continued)

		Hrana in brezalkoholne pijače Food and non alcoholic beverages	Alkoholne pijače in tobak Alcoholic beverages and tobacco	Obleka in obutev Clothing and footwear	Stanovanje Housing, water, electricity and other	Stanovanjska oprema Furnishing, household equipment and maintenance	Zdravje Health
Predhodno obdobje = 100 Previous period = 100							
2001		110,4	109,4	102,9	103,0	107,8	103,1
2002		104,9	115,5	106,9	109,1	105,4	105,1
2003		104,0	111,6	101,4	106,0	102,9	105,2
2004		98,9	104,3	102,7	110,3	102,9	100,6
2005		100,9	104,4	97,8	107,1	103,4	98,7
2005	XI	100,8	99,6	101,2	99,0	100,4	100,0
	XII	100,7	100,0	97,2	100,1	99,8	100,0
2006	I	101,5	100,1	87,9	100,8	100,6	99,2
	II	100,0	100,2	101,5	101,1	99,6	100,0
	III	99,9	100,1	110,6	99,9	101,4	100,2
	IV	99,6	100,1	103,6	101,0	100,3	100,1
	V	101,7	100,1	101,5	100,9	99,8	100,0
	VI	99,3	100,3	98,9	99,3	100,1	99,7
	VII	99,6	103,1	88,5	100,5	101,2	99,7
	VIII	100,9	99,7	97,9	100,4	101,4	100,1
	IX	100,1	100,1	109,6	100,7	100,3	99,9
	X	99,3	101,1	105,7	96,0	100,1	100,1
Isti mesec predhodnega leta = 100 The same month of the previous year = 100							
2005	XI	100,7	104,0	100,1	106,2	104,3	98,9
	XII	100,9	104,4	97,8	107,1	103,4	98,7
2006	I	101,4	103,0	95,0	108,3	104,0	97,4
	II	100,2	103,2	97,3	108,8	103,6	97,3
	III	98,7	103,4	100,1	107,8	104,4	97,7
	IV	100,7	103,4	102,0	107,3	103,2	97,8
	V	101,7	103,3	102,2	108,3	102,2	97,8
	VI	102,8	103,8	101,0	106,8	102,5	97,6
	VII	103,0	103,4	90,3	105,6	103,6	98,9
	VIII	104,1	103,1	99,6	105,6	105,0	98,9
	IX	103,8	103,4	100,3	104,1	105,2	98,7
	X	103,3	104,7	101,2	99,5	105,1	98,9

Indeksi cen življenjskih potrebščin (nadaljevanje)

Consumer price indices (continued)

		Prevoz Transport	Komunikacije Communication	Rekreacija in kultura Recreation and culture	Izobraževanje Education	Gostinske in nastanitvene storitve Restaurants and hotels	Raznovrstno blago in storitve Miscellaneous goods and services
Predhodno obdobje = 100 Previous period = 100							
2001		107,1	112,2	104,9	106,5	107,6	109,3
2002		107,7	108,8	106,2	109,3	108,2	108,1
2003		105,8	99,2	103,9	103,9	106,6	104,3
2004		103,5	102,4	102,6	108,0	105,2	102,6
2005		101,8	99,5	102,5	107,5	103,9	102,5
2005	XI	96,6	100,0	99,9	100,0	99,8	100,6
	XII	99,8	100,0	101,1	100,4	99,8	100,1
2006	I	100,7	100,0	99,3	100,0	100,6	100,1
	II	100,0	99,9	101,0	99,1	100,2	100,6
	III	99,2	99,8	99,8	100,3	100,6	101,8
	IV	101,8	99,8	100,5	102,2	100,8	100,1
	V	101,4	99,9	100,8	100,0	100,4	100,3
	VI	99,2	98,9	101,7	100,0	100,4	100,0
	VII	100,3	100,9	103,1	100,0	100,5	100,4
	VIII	101,8	100,2	101,4	100,0	100,4	99,8
	IX	99,2	102,6	95,8	98,1	100,5	100,4
	X	97,4	100,0	97,4	100,8	100,1	101,0
Isti mesec predhodnega leta = 100 The same month of the previous year = 100							
2005	XI	100,0	99,1	102,6	107,5	104,0	102,4
	XII	101,8	99,5	102,5	107,5	103,9	102,5
2006	I	103,1	99,5	101,3	107,3	103,9	103,0
	II	101,8	99,4	101,6	105,5	103,7	103,3
	III	100,2	99,5	101,8	104,8	104,2	104,6
	IV	102,0	99,5	102,7	103,5	104,5	104,1
	V	103,6	100,2	102,4	103,5	104,8	104,1
	VI	102,1	99,6	102,4	103,5	104,6	104,0
	VII	101,4	100,5	102,9	103,5	104,7	103,6
	VIII	102,6	99,6	103,3	103,5	104,6	103,5
	IX	99,8	101,8	102,2	100,8	104,5	103,7
	X	97,3	102,0	101,4	100,8	104,1	105,2

Indeksi cen industrijskih proizvodov pri proizvajalcih po namenskih skupinah
 Producer price indices of manufactured goods by main industrial groups

	Skupaj Total	Proizvodi za vmesno porabo Intermediate goods industries			Proizvodi za investicije Capital goods industries	Proizvodi za široko porabo Consumer goods industries		
		skupaj total	energenti energy related industries	surovine intermediate goods industries (except energy)		skupaj total	trajni proizvodi durable consumer goods industries	netrajni proizvodi non-durable consumer goods industries
Predhodno obdobje = 100 Previous period = 100								
2001	108,9	109,4	104,5	110,2	103,9	109,6	105,6	109,9
2002	105,1	103,7	108,5	103,2	102,7	107,5	104,8	107,8
2003	102,5	102,0	100,8	102,5	99,6	104,1	105,1	104,0
2004	104,3	105,9	106,2	105,8	102,5	102,9	102,9	102,9
2005	102,7	103,2	101,5	104,2	103,1	102,0	102,4	101,9
2005								
	XI	100,1	100,0	100,1	100,0	100,3	100,0	100,0
	XII	100,4	100,8	101,6	100,4	99,7	100,1	100,0
2006	I	99,9	100,1	100,3	100,0	99,5	99,8	101,4
	II	100,6	100,6	101,1	100,3	100,5	100,6	100,0
	III	100,4	100,7	100,0	101,0	99,5	100,5	100,1
	IV	100,3	100,5	100,3	100,6	99,9	100,2	100,4
	V	100,1	100,3	99,6	100,6	99,7	99,9	100,2
	VI	100,3	100,3	100,3	100,4	100,7	100,0	100,0
	VII	100,1	100,3	99,8	100,6	100,1	99,8	100,0
	VIII	99,8	99,7	99,4	99,9	100,3	99,7	100,0
	IX	100,6	100,9	100,4	101,2	100,5	100,1	101,0
	X	100,1	99,7	98,0	100,5	100,0	100,9	101,5
Isti mesec predhodnega leta = 100 The same month of the previous year = 100								
2005								
	XI	101,8	101,8	100,7	102,5	101,8	101,8	101,8
	XII	101,8	102,0	100,1	102,9	101,5	101,6	101,5
2006	I	101,3	101,5	100,4	102,0	99,8	101,6	102,3
	II	101,6	102,2	102,8	101,8	100,2	101,3	101,9
	III	102,0	103,1	104,6	102,3	99,3	101,5	101,8
	IV	102,0	103,0	104,7	102,1	98,6	101,9	102,1
	V	102,4	103,4	104,3	102,9	99,2	102,1	102,3
	VI	102,7	104,0	104,6	103,7	100,2	101,7	102,3
	VII	102,9	104,5	104,4	104,6	100,6	101,6	102,3
	VIII	102,4	103,8	103,1	104,2	100,9	101,1	102,3
	IX	102,7	104,6	103,1	105,3	101,3	100,8	103,1
	X	102,7	104,0	100,9	105,6	100,8	101,5	104,7

Indeks cen industrijskih proizvodov pri proizvajalcih po dejavnostih

Producer price indices of manufactured goods by activities

	Skupaj Total	A Kmetijstvo, lov, gozdarstvo Agriculture, hunting and forestry	Rudarstvo, predelovalne dejavnosti, oskrba z elektriko, plinom, vodo Mining and quarrying, manufacturing, electricity, gas and water supply				
			skupaj total	C rudarstvo mining and quarrying	D predelovalne dejavnosti manufacturing	E oskrba z elektriko plinom in vodo electricity, gas and water supply	
Predhodno obdobje = 100 Previous period = 100							
2001	108,9	105,1	108,9	101,8	109,9	103,4	
2002	105,1	101,6	105,2	102,2	105,2	111,6	
2003	102,5	102,1	102,5	101,1	102,9	100,3	
2004	104,3	100,2	104,3	101,0	104,1	106,7	
2005	102,7	100,0	102,7	101,3	103,2	100,4	
2005	XI	100,1	100,1	100,9	100,1	99,9	
	XII	100,4	100,4	99,5	100,1	102,1	
2006	I	99,9	99,9	98,5	99,8	100,7	
	II	100,6	100,6	101,7	100,5	100,8	
	III	100,4	100,0	100,5	100,6	99,9	
	IV	100,3	100,0	100,3	101,2	100,2	
	V	100,1	100,0	100,1	100,0	99,6	
	VI	100,3	100,0	100,3	100,0	100,2	
	VII	100,1	100,0	100,1	98,2	100,0	
	VIII	99,8	100,0	99,8	95,2	100,2	
	IX	100,6	100,0	100,6	103,4	100,1	
	X	100,1	100,0	100,1	101,7	97,4	
Isti mesec predhodnega leta = 100 The same month of the previous year = 100							
2005	XI	101,8	100,0	101,8	101,4	102,2	100,2
	XII	101,8	100,0	101,8	100,9	102,2	99,8
2006	I	101,3	100,1	101,3	98,8	101,6	100,5
	II	101,6	100,4	101,6	100,4	101,4	102,8
	III	102,0	100,4	102,1	102,5	101,6	104,7
	IV	102,0	100,4	102,0	101,6	101,5	105,0
	V	102,4	100,4	102,4	104,5	102,1	103,9
	VI	102,7	100,4	102,7	106,3	102,4	103,6
	VII	102,9	100,4	103,0	105,2	102,8	103,6
	VIII	102,4	100,4	102,5	96,6	102,4	103,9
	IX	102,7	100,4	102,8	98,2	102,7	104,0
	X	102,7	100,4	102,7	100,8	103,1	101,1

Indeks povprečnih vrednosti izvoza in uvoza

Unit value indices of exports and imports

	Izvoz Export				Uvoz Import				
	skupaj total	proizvodi za vmesno porabo intermediate goods	proizvodi za investicije capital goods	proizvodi za široko porabo consumption goods	skupaj total	proizvodi za vmesno porabo intermediate goods	proizvodi za investicije capital goods	proizvodi za široko porabo consumption goods	
Izračun iz podatkov v EUR, enako obdobje predhodnega leta = 100 Calculation from EUR values, the same period of the previous year = 100									
2001	103,5	102,8	103,6	104,5	102,6	100,8	104,2	106,2	
2002	100,6	99,3	100,1	102,5	98,7	96,3	101,4	102,7	
2003	99,3	100,4	99,5	97,7	99,3	100,6	100,9	95,5	
2004	101,7	101,9	97,8	102,5	101,9	104,5	100,7	97,0	
2005	104,2	105,1	105,1	102,6	107,0	108,7	105,5	103,8	
2004	3	103,4	102,1	98,6	106,9	105,1	108,6	103,2	98,9
	4	103,6	103,1	98,8	105,6	106,5	110,2	106,8	98,5
2005	1	103,7	103,4	103,0	104,4	107,0	111,4	107,6	96,7
	2	105,4	105,1	108,9	104,8	106,3	108,9	108,3	99,1
	3	103,4	106,9	103,3	98,2	106,9	107,8	107,9	104,4
	4	104,6	106,9	104,8	101,3	105,0	107,0	100,6	102,6
2006	1	106,8	108,8	107,4	104,1	106,2	106,6	103,8	105,9
	2	105,9	108,5	102,2	102,7	106,0	107,0	101,2	105,3



Indeksi cen v kmetijstvu
Agricultural price indices

		Indeksi cen inputov v kmetijstvu Agricultural input price indices			Indeksi cen kmetijskih pridelkov pri pridelovalcih Producer price indices of agricultural products		
		skupaj (input 1 + input 2) (Input 1+ Input 2)	proizvodi in storitve za tekočo porabo v kmetijstvu (input 1) goods and services currently consumed in agriculture (Input 1)	proizvodi in storitve za investicije v kmetijstvu (input 2) goods and services contributing to agricultural investment (Input 2)	skupaj total	rastlinski pridelki crop output	živali in živalski proizvodi animals and animal products
Predhodno obdobje = 100 Previous period = 100							
2001		111,9	114,2	106,4	109,0	109,6	108,8
2002		103,1	101,7	107,0	100,8	104,5	99,2
2003		104,8	104,7	105,1	103,3	110,2	100,0
2004		108,9	108,5	109,8	98,9	90,4	103,2
2005		101,3	100,0	104,3	101,3	101,3	101,3
2005	X	99,3	99,1	100,0	100,1	100,2	100,1
	XI	99,0	98,6	100,1	101,5	104,3	100,2
	XII	100,0	99,9	100,0	103,8	109,5	101,1
2006	I	101,5	102,1	100,1	94,2	84,8	99,1
	II	100,4	100,5	100,0	102,3	107,5	100,1
	III	100,3	100,4	100,2	99,1	94,8	101,1
	IV	100,9	100,8	100,9	101,3	104,8	99,7
	V	101,0	101,3	100,4	103,3	111,0	99,6
	VI	99,9	99,9	100,2	95,6	86,8	100,2
	VII	100,2	100,1	100,4	98,8	96,7	99,8
	VIII	100,2	100,3	100,1	103,3	109,0	100,8
	IX	100,2	100,2	100,1	103,7	109,7	100,8
Isti mesec predhodnega leta = 100 The same month of the previous year = 100							
2005	X	100,7	100,8	100,6	101,6	106,3	99,5
	XI	100,0	99,8	100,5	100,4	100,6	100,2
	XII	102,8	103,4	101,1	103,2	104,7	102,5
2006	I	103,5	105,1	99,9	102,6	105,1	101,6
	II	102,9	104,9	98,6	103,6	109,8	101,1
	III	102,6	104,5	98,6	103,1	104,1	102,6
	IV	102,7	104,3	99,2	104,3	106,8	103,2
	V	104,2	106,2	99,9	103,8	106,4	102,5
	VI	104,1	105,6	100,8	100,1	96,0	102,0
	VII	103,6	104,4	101,8	103,1	106,9	101,5
	VIII	103,8	104,4	102,4	105,9	114,3	102,3
	IX	103,0	103,3	102,6	106,6	115,7	102,4

Več podatkov in metodološka pojasnila s področja cen boste našli na spletnih naslovih:

http://www.stat.si/tema_ekonomsko_cene.asp

http://www.stat.si/tema_ekonomsko_zunanja.asp

http://www.stat.si/tema_okolje_kmetijstvo.asp

More data and methodological explanations on prices are available on the websites:

http://www.stat.si/eng/tema_ekonomsko_cene.asp

http://www.stat.si/eng/tema_ekonomsko_zunanja.asp

http://www.stat.si/eng/tema_okolje_kmetijstvo.asp



PLAČE
EARNINGS

Povprečne mesečne plače pri pravnih osebah po institucionalnih sektorjih

Average monthly earnings by legal persons by institutional sectors

		Bruto plača Gross earnings						Neto plača Net earnings
		vrste pravnih oseb type of legal persons		institucionalni sektorji institutional sectors				
skupaj total		javne public	zasebne private	nefinančne družbe nonfinancial companies	finančne družbe financial companies	država state	drugo other	
		SIT						
Ø 2001	
Ø 2002	
Ø 2003	
Ø 2004 ¹⁾		264 463	311 410	237 791	240 043	388 111	327 798	293 642
Ø 2005		277 279	325 555	250 022	253 315	415 594	339 240	291 190
2005								
	X	279 506	329 967	251 269	255 416	395 482	345 204	295 710
	XI	313 965	364 076	286 021	291 526	593 009	350 971	312 194
	XII	290 505	336 343	264 829	267 443	433 694	348 538	309 210
2006								
	I	281 593	328 770	255 195	258 002	397 092	345 031	292 081
	II	277 403	326 637	249 837	252 261	398 578	344 690	296 304
	III	285 690	330 367	260 848	263 079	414 716	344 004	291 411
	IV	279 896	328 943	252 828	254 666	428 458	344 346	294 072
	V	286 316	332 863	260 652	262 105	442 672	346 475	298 266
	VI	285 731	334 012	259 393	261 348	430 043	348 177	299 475
	VII	283 047	334 835	255 183	257 318	407 007	353 318	295 775
	VIII	290 148	338 912	263 982	266 174	416 484	354 339	299 932
	IX	287 557	338 027	260 499	261 777	429 740	355 442	302 883

1) Podatki za leto 2004 so dobljeni po stari metodologiji.
Data for 2004 are presented by the old methodology.

Indeksi povprečnih mesečnih plač pri pravnih osebah ¹⁾

Indices of average monthly earnings by legal persons ¹⁾

		Nominalni Nominal		Realni Real		Nominalni Nominal		Realni Real	
		bruto gross	neto net	bruto gross	neto net	bruto gross	neto net	bruto gross	neto net
		predhodno obdobje = 100 previous period = 100				enako obdobje predhodnega leta = 100 the same period of the previous year = 100			
Ø 2001		111,9	111,7	103,2	103,0	111,9	111,7	103,2	103,0
Ø 2002		109,7	109,7	102,0	102,0	109,7	109,7	102,0	102,0
Ø 2003		107,5	107,5	101,8	101,8	107,5	107,5	101,8	101,8
Ø 2004		105,7	105,7	102,0	102,0	105,7	105,7	102,0	102,0
Ø 2005		104,8	106,1	102,2	103,5	104,8	106,1	102,2	103,5
2005									
	X	100,8	100,7	100,6	100,5	104,7	106,1	101,6	102,9
	XI	112,3	110,5	112,9	111,1	109,1	109,5	106,9	107,2
	XII	92,5	93,9	92,5	93,9	100,8	100,5	98,5	98,2
2006									
	I	96,9	97,8	97,4	98,3	105,3	105,1	102,8	102,6
	II	98,5	98,7	98,1	98,3	105,5	105,5	103,2	103,2
	III	103,0	102,3	102,2	101,5	105,1	105,3	103,1	103,3
	IV	98,0	98,2	97,2	97,4	103,9	104,0	101,2	101,3
	V	102,3	102,2	101,4	101,3	105,3	105,3	102,0	102,0
	VI	99,8	99,8	100,1	100,1	105,2	105,4	102,2	102,4
	VII	99,1	99,3	99,3	99,5	104,3	104,5	102,4	102,6
	VIII	102,5	102,1	101,9	101,5	104,0	104,2	100,8	101,0
	IX	99,1	99,1	98,7	98,7	103,7	103,9	101,2	101,4

1) Indeksi za leto 2005 so izračunani iz podatkov za leto 2004, preračunanih po novi metodologiji.
Indices for 2005 are calculated from 2004 data according to the new methodology.

Povprečne mesečne bruto plače pri pravnih osebah po področjih dejavnosti¹⁾
Average monthly gross earnings by legal persons by activities¹⁾

		Skupaj Total	A Kmetijstvo, lov, gozdarstvo Agriculture, hunting and forestry	B Ribištvo Fishing	C Rudarstvo Mining and quarrying	D Predelovalne dejavnosti Manufacturing	E Oskrba z elektriko, plinom in vodo Electricity, gas and water supply	F Gradbeništvo Construction	G Trgovina; popravila motornih vozil Wholesale, retail; certain repair
		SIT							
Ø 2001		214 561	185 550	172 752	248 031	178 596	250 000	173 179	189 609
Ø 2002		235 436	196 758	183 110	274 202	196 220	277 009	188 911	207 059
Ø 2003		253 200	207 565	197 567	298 122	211 060	299 812	204 316	222 101
Ø 2004		267 571	217 554	207 828	326 739	226 029	324 344	218 781	237 002
Ø 2005		277 279	224 225	218 670	344 670	238 985	353 836	224 794	244 880
2005	X	279 506	225 229	227 108	343 040	241 126	355 189	227 058	245 925
	XI	313 965	264 305	230 539	429 683	277 158	543 751	245 273	274 812
	XII	290 505	233 978	241 323	340 770	246 795	362 186	237 358	262 020
2006	I	281 593	227 776	233 696	348 582	247 403	352 398	225 028	247 515
	II	277 403	222 116	242 475	345 434	238 025	335 951	224 250	246 450
	III	285 690	232 534	248 433	349 585	251 857	353 915	233 339	252 962
	IV	279 896	224 525	233 254	345 081	239 263	341 094	225 300	249 304
	V	286 316	233 168	229 976	361 792	247 879	360 776	236 219	254 451
	VI	285 731	232 308	222 124	359 403	249 593	350 485	236 402	252 654
	VII	283 047	227 341	223 864	341 267	243 298	347 759	231 933	252 603
	VIII	290 148	236 385	229 792	357 349	253 828	364 848	243 748	255 915
	IX	287 557	239 263	231 201	344 675	247 080	353 355	241 624	255 650

		H Gostinstvo Hotels and restaurants	I Promet, skladiščenje, zveze Transport, storage and communication	J Finančno posredništvo Financial intermediation	K Nepremičnine, najem, poslovne storitve Real estate, renting & business activities	L Javna uprava, obramba, socialno zavarovanje Public administration & defence; comp. soc. sec.	M Izobraževanje Education	N Zdravstvo, socialno varstvo Health and social work	O Druge javne, skupne in osebne storitve Other social and personal services
		SIT							
Ø 2001		165 159	232 483	313 370	233 439	278 826	255 222	253 131	273 443
Ø 2002		178 105	251 625	339 900	254 626	299 889	288 038	291 318	293 764
Ø 2003		189 230	272 238	370 832	273 716	321 502	309 968	308 013	307 184
Ø 2004		200 054	290 603	392 954	288 965	322 912	326 002	312 423	325 541
Ø 2005		202 895	299 377	413 896	292 763	333 302	340 967	316 827	325 159
2005	X	206 529	303 318	393 382	293 101	338 944	348 599	320 518	326 343
	XI	218 077	333 740	589 766	332 240	341 618	355 151	332 207	373 778
	XII	212 069	343 074	432 744	311 663	339 045	353 000	325 053	338 659
2006	I	207 214	296 790	396 145	297 527	338 904	346 243	322 135	324 857
	II	203 880	292 584	397 594	293 543	339 765	348 008	315 908	320 575
	III	206 041	309 176	413 684	300 999	335 376	349 399	318 501	322 783
	IV	207 644	299 354	426 939	294 896	335 054	348 245	321 717	323 475
	V	212 160	306 447	440 529	297 842	339 019	349 298	324 668	327 509
	VI	209 563	303 005	428 004	296 499	341 562	353 330	319 936	322 560
	VII	207 008	297 889	404 927	293 992	344 886	360 988	323 527	320 629
	VIII	213 505	304 311	414 649	303 078	345 285	363 395	325 081	328 908
	IX	211 520	304 562	428 147	297 304	348 201	363 969	322 920	324 162

1) Podatki za leto 2004 in starejši so dobljeni po stari metodologiji.
Data for 2004 and earlier are presented by the old methodology.

Povprečne mesečne neto plače pri pravnih osebah po področjih dejavnosti¹⁾

Average monthly net earnings by legal persons by activities¹⁾

		Skupaj Total	A Kmetijstvo, lov, gozdarstvo Agriculture, hunting and forestry	B Ribištvo Fishing	C Rudarstvo Mining and quarrying	D Predelovalne dejavnosti Manufacturing	E Oskrba z elektriko, plinom in vodo Electricity, gas and water supply	F Gradbeništvo Construction	G Trgovina; popravila motornih vozil Wholesale, retail; certain repair
		SIT							
Ø 2001		134 856	120 524	112 355	160 550	115 228	156 418	112 702	120 253
Ø 2002		147 946	128 210	119 315	177 212	126 382	173 164	122 676	131 230
Ø 2003		159 072	135 735	128 722	191 739	135 844	186 941	132 375	140 782
Ø 2004		168 203	142 534	135 589	208 507	145 465	201 939	141 599	150 173
Ø 2005		176 311	148 849	144 756	221 273	156 043	221 592	145 987	156 953
2005	X	177 502	149 396	149 089	219 210	157 882	222 268	146 856	157 557
	XI	196 071	171 753	150 442	268 711	176 754	323 915	156 891	172 919
	XII	184 159	153 256	159 865	220 120	160 993	226 969	152 129	166 784
2006	I	180 193	152 084	153 987	225 020	161 932	222 354	146 960	159 579
	II	177 856	148 305	158 441	222 905	157 043	213 881	147 243	158 827
	III	181 982	154 583	162 168	224 704	164 134	222 476	152 044	162 167
	IV	178 716	148 857	153 509	221 822	156 996	215 114	147 247	160 498
	V	182 638	155 592	153 363	231 030	162 573	226 303	153 627	163 502
	VI	182 275	155 135	148 685	230 574	163 138	220 986	153 388	162 435
	VII	181 003	152 303	149 365	220 072	160 204	219 618	150 913	162 560
	VIII	184 823	157 447	151 887	229 521	165 596	228 553	158 347	164 542
	IX	183 223	158 166	153 630	222 439	161 792	223 007	156 775	164 312

		H Gostinstvo Hotels and restaurants	I Promet, skladiščenje, zveze Transport, storage and communication	J Finančno posredništvo Financial intermediation	K Nepremičnine, najem, poslovne storitve Real estate, renting & business activities	L Javna uprava, obramba, socialno zavarovanje Public administration & defence; comp. soc. sec.	M Izobraževanje Education	N Zdravstvo, socialno varstvo Health and social work	O Druge javne, skupne in osebne storitve Other social and personal services
		SIT							
Ø 2001		107 440	146 532	185 716	142 278	170 856	159 081	155 173	164 979
Ø 2002		115 916	158 644	201 915	155 689	184 413	178 789	178 596	178 004
Ø 2003		123 261	171 568	219 704	166 996	198 324	192 379	189 290	187 168
Ø 2004		130 373	182 435	231 773	175 848	200 750	202 564	193 404	198 770
Ø 2005		134 612	189 323	246 155	180 752	208 589	214 011	199 655	201 579
2005	X	136 948	189 396	235 660	180 903	211 250	217 741	201 414	201 659
	XI	143 066	210 750	341 343	201 036	212 417	220 959	207 277	228 844
	XII	140 558	212 226	258 479	191 898	213 388	221 555	205 385	209 060
2006	I	138 460	190 371	239 437	185 186	213 657	218 380	204 293	203 268
	II	136 390	187 153	238 716	182 630	213 923	219 367	200 948	201 034
	III	137 523	193 840	247 801	186 283	211 315	219 830	202 763	201 923
	IV	138 470	190 686	254 414	183 786	210 366	218 706	203 587	200 995
	V	140 864	194 793	261 655	184 695	213 426	219 633	205 222	204 366
	VI	139 407	193 407	256 190	184 059	214 880	221 878	202 833	201 515
	VII	138 076	190 375	244 189	183 143	216 155	226 054	204 749	201 301
	VIII	142 096	193 508	248 987	187 863	216 455	227 555	205 646	205 369
	IX	140 828	193 766	254 371	184 725	217 735	227 501	204 299	203 136

1) Podatki za leto 2004 in starejši so dobljeni po stari metodologiji.
Data for 2004 and earlier are presented by the old methodology.

Več podatkov in metodološka pojasnila s področja plač boste našli na spletnem naslovu:

http://www.stat.si/tema_demografsko_trg.asp

More data and methodological explanations on earnings are available on the website:

http://www.stat.si/eng/tema_demografsko_trg.asp



AKTIVNO PREBIVALSTVO

LABOUR FORCE

Aktivno prebivalstvo po anketi o delovni sili

Labour force by the Labour Force Survey

	Skupaj Total	Delovno aktivno prebivalstvo Persons in employment				Brezposelne osebe Unemployed persons	
		skupaj total	zaposlene osebe persons in paid employment	samozaoslene osebe self-employed persons	pomagajoči družinski člani unpaid family workers		
1000							
Ø 2001	979	916	758	106	52	63	
Ø 2002	971	910	766	101	43	62	
Ø 2003	962	897	773	89	36	64	
Ø 2004	1 007	943	797	92	54	64	
Ø 2005	1 016	949	806	96	47	67	
2004	3	1 029	968	814	92	61	62
	4	1 003	938	796	92	50	65
2005	1	1 003	934	793	92	50	69
	2	1 005	947	808	95	44	58
	3	1 027	962	818	99	45	65
	4	1 028	953	803	100	51	74
2006	1	1 016	946	792	109	45	70
	2	1 030	969	810	110	49	61

Mere aktivnosti prebivalstva po anketi o delovni sili po spolu

Measures of activity by the Labour Force Survey by sex

	Stopnja aktivnosti Activity rate			Stopnja delovne aktivnosti Employment/population ratio			Stopnja brezposelnosti Unemployment rate			
	skupaj total	moški men	ženske women	skupaj total	moški men	ženske women	skupaj total	moški men	ženske women	
	%									
Ø 2001	58,3	65,1	51,8	54,5	61,3	48,2	6,4	5,9	7,0	
Ø 2002	57,5	64,2	51,2	53,8	60,3	47,7	6,4	5,9	6,8	
Ø 2003	56,6	63,5	50,0	52,8	59,4	46,5	6,7	6,4	7,1	
Ø 2004	59,0	65,9	52,5	55,3	62,0	48,9	6,3	5,9	6,9	
Ø 2005	59,3	66,0	52,9	55,4	62,0	49,2	7,3	6,7	8,0	
2004	3	60,3	67,1	53,9	56,7	63,4	50,4	6,0	5,5	6,5
	4	58,7	65,9	51,8	54,9	62,1	48,1	6,4	5,7	7,3
2005	1	58,6	65,5	52,2	54,6	61,4	48,2	6,9	6,1	7,7
	2	58,7	65,3	52,5	55,4	61,8	49,3	5,8	5,5	6,1
	3	59,8	66,6	53,4	56,1	62,5	49,9	6,3	6,1	6,6
	4	59,9	66,6	53,5	55,6	62,2	49,3	7,2	6,6	7,9
2006	1	59,1	65,4	53,1	55,0	61,8	48,5	6,9	5,5	8,6
	2	59,9	65,7	54,4	56,4	62,4	50,7	5,9	5,1	6,8

Mere aktivnosti prebivalstva po anketi o delovni sili po starostnih skupinah

Measures of activity by the Labour Force Survey by age groups

	Stopnja aktivnosti Activity rate					Stopnja delovne aktivnosti Employment/population ratio					Stopnja brezposelnosti Unemployment rate				
	skupaj total	15-24 let 15-24 years	25-49	50-64	65 +	skupaj total	15-24 let 15-24 years	25-49	50-64	65 +	skupaj total	15-24 let 15-24 years	25-49	50-64 let 50-64 years	
	%														
Ø 2001	58,3	38,3	91,2	43,2	8,2	54,5	31,4	86,6	41,1	8,2	6,4	18,1	5,1	4,8	
Ø 2002	57,5	36,7	91,2	43,1	7,2	53,8	30,6	86,3	41,3	7,2	6,4	16,7	5,4	4,3	
Ø 2003	56,6	35,3	90,8	43,0	6,2	52,8	29,2	85,5	41,1	6,2	6,7	17,4	5,9	4,3	
Ø 2004	59,0	40,6	91,3	47,8	8,6	55,3	34,0	86,3	45,8	8,6	6,3	16,2	5,5	4,3	
Ø 2005	59,3	40,5	91,6	49,7	7,8	55,4	34,0	86,2	47,6	7,8	7,3	16,0	5,9	4,4	
2004	3	60,3	44,0	91,6	48,9	10,3	56,7	37,6	86,7	47,2	10,2	6,0	14,5	5,4	(3,6)
	4	58,7	40,3	91,4	47,3	8,8	54,9	32,9	86,5	45,4	8,8	6,4	18,4	5,4	(3,9)
2005	1	58,6	40,3	91,5	48,1	6,7	54,6	33,2	85,8	46,2	6,7	6,9	17,4	6,2	(3,9)
	2	58,7	36,5	91,5	50,2	7,5	55,4	31,8	86,6	48,0	7,5	5,8	13,0	5,4	(4,3)
	3	59,8	44,3	91,3	49,9	8,6	56,1	37,3	86,2	47,8	8,6	6,3	15,7	5,5	(4,4)
	4	59,9	41,2	92,3	50,2	8,5	55,6	33,9	86,4	47,8	8,5	7,2	17,6	6,5	(4,9)
2006	1	59,1	39,1	91,9	50,7	7,1	55,0	32,0	86,0	48,8	7,1	6,9	18,0	6,4	(3,9)
	2	59,9	41,3	91,8	51,7	8,3	56,4	35,3	86,9	49,7	8,3	5,9	14,7	5,3	(3,9)



Aktivno prebivalstvo po administrativnih virih
Labour force by administrative sources

		Skupaj Total	Delovno aktivno prebivalstvo Persons in employment				Registrirane brezposelne osebe ¹⁾ Registered unemployed persons ¹⁾	
			skupaj total	zaposlene osebe persons in paid employment	samozaposlene osebe self-employed persons	kmetije farmers	število number	stopnja registrirane brezposelnosti registered unemployment rate
Ø 2001		908 206	806 349	722 125	84 224	33 596	101 857	11,2
Ø 2002		911 312	808 677	721 396	87 281	36 868	102 634	11,2
Ø 2003		899 057	801 383	722 141	79 242	29 509	97 674	11,0
Ø 2004		900 316	807 490	724 387	83 104	33 515	92 826	10,3
Ø 2005		904 989	813 100	731 597	81 503	31 357	91 889	10,2
2005	X	911 719	817 495	735 511	81 984	31 365	94 224	10,3
	XI	912 241	818 309	736 209	82 100	31 365	93 932	10,3
	XII	906 133	813 558	731 528	82 030	31 365	92 575	10,2
2006	I	907 690	812 486	729 642	82 844	32 210	95 204	10,5
	II	908 251	814 119	731 131	82 988	32 210	94 132	10,4
	III	908 695	817 332	734 189	83 143	32 210	91 363	10,1
	IV	909 885	819 878	736 992	82 886	31 760	90 007	9,9
	V	910 682	823 571	740 530	83 041	31 760	87 111	9,6
	VI	912 265	827 390	744 158	83 232	31 760	84 875	9,3
	VII	910 781	825 169	742 075	83 094	31 536	85 612	9,4
	VIII	908 231	825 175	742 021	83 154	31 536	83 056	9,1
	IX	909 763	829 539	746 087	83 452	31 536	80 224	8,8
Predhodno obdobje = 100 Previous period = 100								
Ø 2001		100,1	100,7	100,9	98,9	97,6	95,5	-
Ø 2002		100,3	100,3	99,9	103,6	109,7	100,8	-
Ø 2003		98,7	99,1	100,1	90,8	80,0	95,2	-
Ø 2004		100,1	100,8	100,3	104,9	113,6	95,0	-
Ø 2005		100,5	100,7	101,0	98,1	93,6	99,0	-
2005	X	100,5	100,2	100,1	100,4	100,0	103,4	-
	XI	100,1	100,1	100,1	100,1	100,0	99,7	-
	XII	99,3	99,4	99,4	99,9	100,0	98,6	-
2006	I	100,2	99,9	99,7	101,0	102,7	102,8	-
	II	100,1	100,2	100,2	100,2	100,0	98,9	-
	III	100,0	100,4	100,4	100,2	100,0	97,1	-
	IV	100,1	100,3	100,4	99,7	98,6	98,5	-
	V	100,1	100,5	100,5	100,2	100,0	96,8	-
	VI	100,2	100,5	100,5	100,2	100,0	97,4	-
	VII	99,8	99,7	99,7	99,8	99,3	100,9	-
	VIII	99,7	100,0	100,0	100,1	100,0	97,0	-
	IX	100,2	100,5	100,5	100,4	100,0	96,6	-
Isti mesec predhodnega leta = 100 The same month of the previous year = 100								
2005	X	100,7	100,6	100,9	98,5	94,5	101,8	-
	XI	100,9	100,7	100,9	98,7	94,5	103,3	-
	XII	100,9	100,8	101,0	98,7	94,5	102,0	-
2006	I	101,0	100,9	100,7	102,2	102,8	102,0	-
	II	100,9	100,8	100,7	102,3	102,8	101,1	-
	III	100,8	101,0	100,8	102,4	102,8	98,9	-
	IV	100,7	100,9	100,8	101,9	101,3	98,2	-
	V	100,7	101,1	101,0	102,0	101,3	97,0	-
	VI	100,8	101,4	101,3	102,2	101,3	95,4	-
	VII	100,7	101,4	101,4	102,1	100,5	94,0	-
	VIII	100,5	101,5	101,5	102,1	100,5	91,7	-
	IX	100,3	101,6	101,6	102,2	100,5	88,1	-

1) Vir: Zavod Republike Slovenije za zaposlovanje.
Source: Employment Service of Slovenia.

Delovno aktivno prebivalstvo po administrativnih virih po področjih dejavnosti

Persons in paid employment by administrative sources by activities

	Skupaj Total	A Kmetijstvo, lov, gozdarstvo Agriculture, hunting and forestry	B Ribištvo Fishing	C Rudarstvo Mining and quarrying	D Predelovalne dejavnosti Manufacturing	E Oskrba z lektriko, plinom in vodo Electricity, gas and water supply	F Gradbeništvo Construction	G Trgovina; popravila motornih vozil Wholesale, retail; certain repair
Ø 2001	806 349	42 089	197	5 497	240 800	11 474	64 067	106 833
Ø 2002	808 677	45 169	193	5 139	243 104	11 659	63 398	107 186
Ø 2003	801 383	37 549	198	4 849	238 887	11 409	63 252	106 861
Ø 2004	807 490	41 035	205	4 390	236 102	11 251	62 198	106 867
Ø 2005	813 100	38 621	244	4 187	231 776	11 375	65 044	107 193
2005								
X	817 495	38 681	252	4 127	230 706	11 411	67 220	107 740
XI	818 309	38 599	251	4 104	230 536	11 400	67 002	108 001
XII	813 558	38 355	240	4 084	228 281	11 317	65 159	107 930
2006								
I	812 486	39 129	240	4 078	227 739	11 163	64 787	107 449
II	814 119	39 255	244	4 076	227 478	11 194	65 074	107 439
III	817 332	39 322	252	4 062	227 254	11 289	66 335	107 653
IV	819 878	38 964	253	4 059	226 984	11 377	67 920	107 868
V	823 571	38 799	251	4 038	227 464	11 447	69 380	108 136
VI	827 390	38 795	252	4 043	228 037	11 485	70 491	108 402
VII	825 169	38 522	249	4 020	227 404	11 480	71 600	107 586
VIII	825 175	38 405	247	4 013	227 171	11 484	72 023	107 545
IX	829 539	38 421	244	3 996	227 816	11 516	72 831	107 938

	H Gostinstvo Hotels and restaurants	I Promet, skladiščenje, zveze Transport, storage and communication	J Finančno posredništvo Financial intermediation	K Nepremičnine, najem, poslovne storitve Real estate, renting & business activities	L Javna uprava, obramba, socialno zavarovanje Public admin- istration & defence; comp. soc. sec.	M Izobraževanje Education	N Zdravstvo, socialno varstvo Health and social work	O Druge javne, skupne in osebne storitve Other social and personal services	P Zasebna gospodinjstva z zaposlenim osebjem Private households with employees
Ø 2001	30 102	49 353	20 056	53 334	44 584	53 795	56 313	27 000	857
Ø 2002	29 875	50 045	20 423	56 712	45 907	54 735	46 824	27 570	743
Ø 2003	29 936	50 206	20 106	58 912	47 684	55 562	47 143	28 330	499
Ø 2004	30 025	49 521	20 616	61 324	49 932	56 489	48 462	28 620	456
Ø 2005	30 798	50 261	21 216	65 351	49 673	57 710	49 787	29 378	489
2005									
X	30 875	50 567	21 388	66 214	49 863	58 072	50 152	29 720	507
XI	30 967	50 718	21 371	66 801	49 924	58 290	50 229	29 641	475
XII	31 079	50 666	21 329	66 812	49 789	58 199	50 162	29 686	470
2006									
I	30 896	50 850	21 388	67 094	49 549	58 126	49 972	29 566	460
II	30 955	50 884	21 440	67 569	49 700	58 352	50 244	29 752	463
III	31 112	51 134	21 472	68 206	50 148	58 464	50 198	29 964	467
IV	31 276	51 165	21 558	68 552	50 321	58 550	50 386	30 161	484
V	31 535	51 267	21 624	69 120	50 434	58 626	50 665	30 298	487
VI	31 728	51 553	21 689	69 592	50 579	58 578	51 105	30 561	500
VII	31 656	51 634	21 704	69 688	50 462	57 382	50 854	30 433	495
VIII	31 480	51 772	21 718	70 010	50 348	57 121	50 846	30 506	486
IX	31 486	51 967	21 766	70 697	50 198	58 565	50 981	30 645	472

Več podatkov in metodološka pojasnila s področja aktivnosti boste našli na spletnem naslovu:

http://www.stat.si/tema_demografsko_trg.asp

More data and methodological explanations on activity are available on the website:

http://www.stat.si/eng/tema_demografsko_trg.asp

RUDARSTVO IN PREDELOVALNE DEJAVNOSTI
MINING AND MANUFACTURING

Indeksi industrijske proizvodnje, prihodkov od prodaje, zalog in produktivnosti
Industrial production indices, indices of turnover, stock indices and productivity indices

	Proizvodnja Production	Prihodki od prodaje ¹⁾ Turnover ¹⁾		Produktivnost Productivity	Zaloge Stock	
		nominalni nominal	realni real			
Enako obdobje predhodnega leta = 100 The same period of the previous year = 100						
2001	102,9	106,4	98,7	103,6	105,4	
2002	102,4	111,6	107,0	104,1	97,0	
2003	101,4	101,1	99,5	103,5	104,8	
2004	105,5	106,9	104,1	107,0	110,1	
2005	103,4	107,5	104,7	105,2	106,2	
2005	X	103,1	106,0	104,0	105,5	106,5
	XI	107,5	110,6	108,8	110,2	105,5
	XII	106,0	108,6	106,9	108,5	105,1
2006	I	107,3	109,2	107,8	110,1	102,8
	II	108,4	108,9	107,1	111,1	104,1
	III	107,4	109,7	108,1	110,2	102,8
	IV	100,9	103,2	101,4	103,5	101,5
	V	109,7	108,7	106,8	112,4	102,3
	VI	104,3	106,9	104,5	106,5	100,7
	VII	107,0	107,4	104,6	109,0	101,3
	VIII	110,9	113,4	111,0	112,6	101,9
	IX	107,5	106,9	104,5	108,8	103,7

1) Podjetja z dejavnostjo oskrba z elektriko, plinom in vodo niso zajeta.
Electricity, gas and water supply not included.

Indeksi industrijske proizvodnje po dejavnostih in namenskih skupinah
Industrial production indices by activity and main industrial groupings

	Skupaj Total	C	D	E	Proizvodi za vmesno porabo Intermediate goods industries	Proizvodi za investicije Capital goods industries	Proizvodi za široko porabo Consumer goods industries
		Rudarstvo Mining and quarrying	Predelovalne dejavnosti Manufacturing	Oskrba z elektriko, plinom in vodo Electricity, gas and water supply			
Enako obdobje predhodnega leta = 100 The same period of the previous year = 100							
2001	102,9	92,1	102,8	109,4	102,1	108,3	101,7
2002	102,4	107,7	102,0	105,4	103,8	105,5	99,3
2003	101,4	105,8	101,6	96,5	100,1	105,0	101,4
2004	105,5	93,0	104,7	119,4	107,5	111,9	100,0
2005	103,4	106,8	103,6	98,5	101,9	108,6	102,7
2005	X	103,1	142,0	102,6	102,4	106,2	102,5
	XI	107,5	117,1	107,9	104,7	111,4	109,4
	XII	106,0	76,0	106,2	104,0	106,9	108,6
2006	I	107,3	106,8	107,7	103,5	107,2	102,0
	II	108,4	99,6	109,2	103,1	105,1	113,0
	III	107,4	92,6	108,3	102,7	106,4	103,8
	IV	100,9	134,8	100,3	96,6	102,2	102,0
	V	109,7	116,6	110,1	100,2	108,2	109,0
	VI	104,3	107,8	104,6	99,5	106,0	99,3
	VII	107,0	80,1	108,4	101,0	106,3	105,2
	VIII	110,9	98,7	112,2	100,6	107,6	108,5
	IX	107,5	109,9	107,6	103,5	106,8	102,2

Indeksi nominalnih prihodkov od prodaje po dejavnostih in namenskih skupinah

Nominal indices of turnover by activity and main industrial groupings

	Skupaj ¹⁾ Total ¹⁾	C Rudarstvo Mining and quarrying	D Predelovalne dejavnosti Manufacturing	Proizvodi za vmesno porabo Intermediate goods industries	Proizvodi za investicije Capital goods industries	Proizvodi za široko porabo Consumer goods industries	
Enako obdobje predhodnega leta = 100 The same period of the previous year = 100							
2001	106,4	103,3	106,5	103,6	110,4	107,8	
2002	111,6	99,7	111,7	112,2	119,3	106,3	
2003	101,1	105,5	101,0	101,9	104,5	98,7	
2004	106,9	97,4	107,0	111,8	115,4	97,2	
2005	107,5	111,2	107,4	106,3	114,8	104,1	
2005	X	106,0	119,7	105,8	104,1	108,6	106,6
	XI	110,6	130,9	110,3	108,4	108,5	114,7
	XII	108,6	112,3	108,5	106,2	113,2	108,0
2006	I	109,2	95,5	109,4	108,8	106,7	111,7
	II	108,9	97,1	109,1	109,3	105,8	110,8
	III	109,7	105,0	109,7	113,0	113,5	102,8
	IV	103,2	102,0	103,2	104,0	103,1	102,3
	V	108,7	125,5	108,5	113,6	102,4	107,1
	VI	106,9	130,4	106,6	111,6	101,8	104,8
	VII	107,4	108,8	107,4	113,6	102,2	103,8
	VIII	113,4	121,8	113,3	115,7	123,8	105,6
	IX	106,9	107,9	106,9	110,9	108,4	100,9

Indeksi realnih prihodkov od prodaje po dejavnostih in namenskih skupinah

Real indices of turnover by activity and main industrial groupings

	Skupaj ¹⁾ Total ¹⁾	C Rudarstvo Mining and quarrying	D Predelovalne dejavnosti Manufacturing	Proizvodi za vmesno porabo Intermediate goods industries	Proizvodi za investicije Capital goods industries	Proizvodi za široko porabo Consumer goods industries	
Enako obdobje predhodnega leta = 100 The same period of the previous year = 100							
2001	98,7	100,9	98,6	94,9	105,6	99,4	
2002	107,0	97,2	107,2	109,5	112,4	100,9	
2003	99,5	104,9	99,4	99,4	106,6	96,1	
2004	104,1	96,5	104,2	106,7	114,5	95,2	
2005	104,7	108,6	104,6	101,8	112,9	102,3	
2005	X	104,0	118,4	103,8	101,0	107,5	105,0
	XI	108,8	128,4	108,5	105,4	108,6	112,9
	XII	106,9	109,5	106,9	103,5	111,8	106,9
2006	I	107,8	96,8	108,0	105,7	108,1	110,0
	II	107,1	95,8	107,3	106,6	104,5	110,0
	III	108,1	101,2	108,2	109,9	113,0	101,8
	IV	101,4	99,6	101,5	101,3	102,3	100,9
	V	106,8	120,9	106,7	110,4	102,3	106,1
	VI	104,5	123,9	104,3	107,2	101,0	104,0
	VII	104,6	102,8	104,6	108,1	101,1	103,2
	VIII	111,0	125,3	110,8	110,7	121,7	105,8
	IX	104,5	108,1	104,4	104,9	108,2	100,9

1) Podjetja z dejavnostjo oskrba z elektriko, plinom in vodo niso zajeta.
Electricity, gas and water supply not included.

Več podatkov in metodološka pojasnila s področja industrije boste našli na spletnem naslovu:
http://www.stat.si/tema_ekonomsko_rudarstvo.asp

More data and methodological explanations on manufacturing are available on the website:
http://www.stat.si/eng/tema_ekonomsko_rudarstvo.asp



ZUNANJA TRGOVINA
EXTERNAL TRADE

Izvoz in uvoz blaga

Export and import of goods

	Saldo menjave Trade balance	Izvoz Export			Uvoz Import			Pokritost uvoza z izvozom v % Exports as % of imports	
		skupaj total	države EU EU-25	druge države other countries	skupaj total	države EU EU-25	druge države other countries		
Mio SIT									
2001	- 216 463	2 247 589	1 565 149	682 440	2 464 052	2 032 005	432 047	91,2	
2002	- 138 426	2 480 743	1 674 480	806 263	2 619 169	2 178 459	440 710	94,7	
2003	- 222 966	2 637 973	1 764 776	873 197	2 860 939	2 375 821	485 118	92,2	
2004	- 324 922	3 054 131	2 031 914	1 022 217	3 379 053	2 782 557	596 496	90,4	
2005	-337 314	3 450 017	2 341 355	1 108 662	3 787 331	3 064 590	722 741	91,1	
2005									
	IX	-27 548	321 149	215 205	105 944	348 697	285 444	63 253	92,1
	X	-21 629	309 384	209 419	99 965	331 013	265 388	65 626	93,5
	XI	-49 581	326 211	222 680	103 531	375 792	293 274	82 518	86,8
	XII	-77 567	279 687	183 881	95 806	357 254	286 048	71 206	78,3
2006	I	- 5 800	294 784	214 444	80 340	300 584	233 997	66 587	98,1
	II	- 28 287	301 624	213 907	87 717	329 911	254 686	75 224	91,4
	III	- 36 419	357 215	247 423	109 792	393 634	317 034	76 600	90,7
	IV	- 3 738	313 272	213 577	99 695	317 009	252 786	64 224	98,8
	V	- 26 037	344 330	234 373	109 958	370 367	295 885	74 482	93,0
	VI	- 21 784	351 082	238 935	112 147	372 866	300 259	72 607	94,2
	VII	- 28 231	340 134	227 884	112 250	368 366	300 317	68 049	92,3
	VIII	- 37 077	272 727	176 629	96 099	309 804	246 974	62 830	88,0
1000 EUR									
2001	- 997 695	10 346 779	7 207 427	3 139 352	11 344 474	9 356 018	1 988 456	91,2	
2002	- 612 059	10 962 013	7 401 440	3 560 573	11 574 072	9 626 534	1 947 538	94,7	
2003	- 953 959	11 284 960	7 551 056	3 733 904	12 238 919	10 163 871	2 075 048	92,2	
2004	-1 359 951	12 783 088	8 505 359	4 277 729	14 143 039	11 646 514	2 496 525	90,4	
2005	-1 407 732	14 397 054	9 770 474	4 626 581	15 804 786	12 788 713	3 016 074	91,1	
2005									
	IX	- 114 984	1 340 477	898 264	442 213	1 455 462	1 191 443	264 018	92,1
	X	- 90 274	1 291 357	874 105	417 252	1 381 631	1 107 717	273 915	93,5
	XI	- 206 949	1 361 601	929 462	432 138	1 568 550	1 224 122	344 428	86,8
	XII	- 323 766	1 167 401	767 511	399 891	1 491 168	1 193 955	297 213	78,3
2006	I	- 24 208	1 230 411	895 077	335 333	1 254 618	976 687	277 931	98,1
	II	- 118 071	1 259 000	892 863	366 136	1 377 070	1 063 077	313 993	91,4
	III	- 152 009	1 490 974	1 032 717	458 257	1 642 983	1 323 265	319 718	90,7
	IV	- 15 598	1 307 555	891 439	416 116	1 323 153	1 055 092	268 061	98,8
	V	- 108 670	1 437 070	978 162	458 909	1 545 741	1 234 889	310 852	93,0
	VI	- 90 912	1 465 189	997 160	468 028	1 556 101	1 253 086	303 015	94,2
	VII	- 117 817	1 419 510	951 047	468 463	1 537 327	1 253 335	283 992	92,3
	VIII	- 154 739	1 138 221	737 154	401 068	1 292 960	1 030 738	262 222	88,0

Indeksi izvoza in uvoza blaga

Indices of export and import

	Izvoz Export			Uvoz Import			
	skupaj total	države EU EU-25	druge države other countries	skupaj total	države EU EU-25	druge države other countries	
Izračun iz podatkov v SIT, enako obdobje predhodnega leta = 100 Calculation from SIT values, the same period of the previous year = 100							
2001	
2002	110,4	107,0	118,1	106,3	107,2	102,0	
2003	106,3	105,4	108,3	109,2	109,1	110,1	
2004	115,8	115,1	117,1	118,1	117,1	123,0	
2005	113,0	115,2	108,5	112,1	110,1	121,2	
2005	IX	110,8	112,4	107,7	115,0	114,6	116,9
	X	107,2	108,8	103,8	106,0	102,5	122,9
	XI	116,1	116,8	114,6	118,6	111,8	151,4
	XII	112,2	115,6	106,3	121,6	119,5	131,2
2006	I	119,1	117,9	122,2	117,5	113,3	135,1
	II	119,3	118,4	121,5	118,1	111,8	146,2
	III	118,9	120,5	115,5	120,7	121,2	118,8
	IV	108,9	109,3	108,1	104,0	100,1	123,3
	V	118,5	119,3	116,8	121,0	119,4	127,8
	VI	112,8	114,6	109,3	115,3	113,0	125,8
	VII	116,3	116,1	116,8	117,3	114,3	132,5
	VIII	118,0	121,1	112,8	117,0	117,9	113,3

	Izvoz Export			Uvoz Import			
	skupaj total	države EU EU-25	druge države other countries	skupaj total	države EU EU-25	druge države other countries	
Izračun iz podatkov v EUR, enako obdobje predhodnega leta = 100 Calculation from EUR values, the same period of the previous year = 100							
2001	
2002	105,9	102,7	113,4	102,0	102,9	97,9	
2003	102,9	102,0	104,9	105,7	105,6	106,5	
2004	113,3	112,6	114,6	115,6	114,6	120,3	
2005	112,6	114,9	108,2	111,7	109,8	120,8	
2005	IX	110,9	112,5	107,8	115,1	114,7	117,0
	X	107,3	109,0	103,9	106,1	102,7	123,1
	XI	116,2	116,9	114,7	118,7	111,9	151,5
	XII	112,3	115,7	106,4	121,7	119,5	131,3
2006	I	119,2	118,0	122,3	117,6	113,3	135,2
	II	119,4	118,5	121,6	118,2	111,9	146,3
	III	119,0	120,6	115,6	120,8	121,2	118,8
	IV	109,0	109,4	108,1	104,1	100,1	123,4
	V	118,5	119,3	116,8	121,0	119,4	127,8
	VI	112,8	114,5	109,2	115,2	113,0	125,8
	VII	116,3	116,1	116,7	117,3	114,3	132,5
	VIII	118,0	121,1	112,8	116,9	117,9	113,2

Več podatkov in metodološka pojasnila s področja zunanje trgovine boste našli na spletnem naslovu:
http://www.stat.si/tema_ekonomsko_zunanja.asp

More data and methodological explanations on external trade are available on the website:
http://www.stat.si/eng/tema_ekonomsko_zunanja.asp



GRADBENIŠTVO
CONSTRUCTION

Indeksi vrednosti opravljenih gradbenih del
Indices of the value of construction put in place

		Indeksi vrednosti opravljenih gradbenih del Indices of the value of construction put in place					
		nominalni nominal			realni real		
		skupaj total	stavbe buildings	inženirski gradbeni objekti civil engineering	skupaj total	stavbe buildings	inženirski gradbeni objekti civil engineering
		Enako obdobje predhodnega leta = 100 The same period of the previous year = 100					
2001		99,4	114,0	85,8	92,9	107,1	79,8
2002		110,7	102,4	121,0	105,4	97,3	115,4
2003		114,5	106,5	122,5	108,0	100,7	115,6
2004		111,2	120,7	102,5	102,5	109,2	96,4
2005		109,8	116,6	102,5	103,0	110,3	95,5
2005	X	96,9	90,8	102,8	91,8	87,4	95,9
	XI	113,9	124,7	103,7	108,6	120,9	97,3
	XII	118,8	127,7	109,3	113,2	124,0	102,2
2006	I	100,5	110,1	87,8	96,1	107,1	82,0
	II	112,0	122,5	96,2	107,7	120,2	89,9
	III	104,8	101,0	111,2	101,0	99,0	104,4
	IV	100,4	97,0	105,1	96,8	94,5	99,8
	V	101,5	88,7	117,9	97,2	85,7	111,7
	VI	116,2	109,9	124,0	111,8	107,1	117,6
	VII	120,6	120,1	121,2	115,8	116,1	115,5
	VIII	107,5	109,3	105,2	102,9	105,2	100,1
	IX	144,5	145,4	143,4	138,1	139,8	136,3

Izdana gradbena dovoljenja za stavbe in stanovanja
Building permits for buildings and dwellings

		Stavbe Buildings						Stanovanja Dwellings	
		skupaj total		stanovanjske stavbe residential buildings		nestanovanjske stavbe non-residential buildings		število number	površina floor area m ²
		število number	površina floor area m ²	število number	površina floor area m ²	število number	površina floor area m ²		
2001		5 567	1 940 058	3 368	938 633	2 199	1 001 425	5 168	606 262
2002		5 249	2 025 522	3 228	887 446	2 021	1 138 076	5 080	597 366
2003		5 660	2 290 205	3 643	1 072 774	2 017	1 217 431	6 122	711 385
2004		5 541	2 378 399	3 751	1 262 823	1 790	1 115 576	7 002	793 200
2005		5839	2520295	4175	1377990	1664	1142305	7235	880751
2004	4	1 354	508 203	930	266 242	424	241 961	1 395	174 944
2005	1	1 249	479 857	872	247 987	377	231 870	1 384	168 136
	2	1 603	717 778	1 174	414 750	429	303 028	2 170	259 913
	3	1 591	708 397	1 156	344 107	435	364 290	1 704	218 106
	4	1 396	614 263	973	371 146	423	243 117	1 977	234 596
2006	1	1 459	869 210	1 006	376 365	453	492 845	1 980	221 557
	2	1 703	866 717	1 261	384 969	442	481 748	2 008	258 517
	3	1 682	871 580	1 243	452 964	439	418 616	2 437	296 489

Več podatkov in metodološka pojasnila s področja gradbeništva boste našli na spletnem naslovu:
http://www.stat.si/tema_ekonomsko_gradbenistvo.asp

More data and methodological explanations on construction are available on the website:
http://www.stat.si/eng/tema_ekonomsko_gradbenistvo.asp



TRGOVINA IN DRUGE STORITVENE DEJAVNOSTI
DISTRIBUTIVE TRADE AND OTHER SERVICE ACTIVITIES**Indeksi obsega prihodka v trgovini na drobno, v trgovini z motornimi vozili in od vzdrževanja le-teh ter v trgovini z motornimi gorivi na drobno**
Volume indices of retail trade and motor trade turnover without VAT

		Trgovina na drobno, trgovina z motornimi vozili in vzdrževanje le-teh ter trgovina z motornimi gorivi na drobno					
		Retail trade and motor trade					
		skupaj total	trgovina na drobno retail trade	trgovina z motornimi vozili in vzdrževanje le-teh ter trgovina z motornimi gorivi na drobno motor trade			
				skupaj total	motorna vozila, motorna kolesa, rezervni deli in oprema sale of motor vehicles	vzdrževanje in popravilo motornih vozil maintenance and repair of motor vehicles	motorna goriva na drobno retail sale of fuels
		Enako obdobje predhodnega leta = 100 The same period of the previous year = 100					
2001		107,8	115,3	97,5	98,2	102,1	95,7
2002		104,7	105,2	102,6	107,0	102,5	97,6
2003		104,7	103,2	107,0	113,4	79,2	104,1
2004		105,3	103,8	107,3	108,9	98,2	106,1
2005		110,2	107,9	113,1	110,9	118,6	115,3
2005	X	108,0	103,6	113,3	121,5	115,3	102,4
	XI	118,9	109,0	130,9	121,8	123,8	147,0
	XII	114,3	109,4	121,6	121,1	114,5	123,6
2006	I	108,3	101,5	116,1	115,8	113,8	116,4
	II	109,8	106,2	113,4	115,8	118,1	109,7
	III	109,2	101,8	117,0	121,2	112,8	112,6
	IV	108,0	102,1	114,9	113,3	103,4	120,6
	V	109,4	104,5	114,7	116,2	111,1	114,6
	VI	104,9	102,5	107,4	112,3	99,7	102,8
	VII	108,2	101,3	116,8	120,1	104,5	114,7
	VIII	102,8	98,2	109,0	125,1	105,6	93,8
	IX	104,9	100,3	110,0	118,6	111,6	99,3

Indeksi nominalnega prihodka v drugih storitvenih dejavnostih

Turnover value indices for service activities

		Pomožne prometne dejavnosti; potovalne in turistične organizacije				Pošta in telekomunikacije	Obdelava podatkov, podatkovne baze in s tem povezane dejavnosti	Poslovne dejavnosti					Druge storitvene dejavnosti	
		Supporting and auxiliary transport activities; activities of travel agencies						Post and telecommunications	Computer and related activities	Enterprise activities				
		skupaj total	pomožne prometne dejavnosti supporting and auxiliary transport activities	potovalne in turistične organizacije activities of travel agencies		skupaj total	podjetniško svetovalništvo enterprise consultancy			tehnično svetovalništvo technical consultancy	oglaševanje advertising	druge poslovne dejavnosti other enterprise activities	čiščenje objektov in opreme industrial cleaning	
		Enako obdobje predhodnega leta = 100 The same period of the previous year = 100												
2001		
2002		
2003		
2004		...	93,8	87,5	113,1	113,3	135,1	128,8	117,2	141,6	106,7	123,6	126,2	116,8
2005		108,9	102,8	97,9	112,7	113,0	95,1	110,5	97,1	117,9	110,7	109,4	109,3	122,0
2005	X	101,4	98,4	108,7	76,3	114,9	99,3	113,3	86,9	126,5	105,7	112,5	108,4	121,0
	XI	104,1	109,3	115,6	93,0	110,2	109,4	111,1	99,3	112,9	113,8	114,7	105,6	124,4
	XII	104,0	104,7	104,1	106,3	101,2	93,2	95,2	82,8	91,2	104,9	123,0	107,8	123,3
2006	I	124,6	112,3	116,2	104,5	109,8	105,4	99,9	103,6	90,0	108,4	133,1	97,4	123,4
	II	137,2	100,7	103,0	95,4	115,1	109,2	105,5	90,4	112,8	95,4	123,8	100,6	119,4
	III	154,5	114,3	116,6	107,4	117,0	110,3	114,6	125,3	111,8	101,3	117,7	101,7	120,3
	IV	134,2	100,2	100,9	93,9	109,5	97,1	96,1	94,8	91,8	100,3	113,4	100,2	125,6
	V	146,3	105,4	109,1	94,7	112,2	108,8	102,0	96,3	99,2	96,9	135,3	99,0	115,4
	VI	145,4	100,2	102,6	90,9	107,3	110,2	115,0	102,9	125,5	92,3	129,8	95,3	119,0
	VII	123,0	102,0	113,3	83,7	109,4	104,8	97,7	94,6	92,1	117,5	118,1	106,2	122,9
	VIII	136,6	103,6	103,1	96,4	106,9	118,8	106,0	79,0	119,0	137,7	105,0	98,5	122,0
	IX	130,6	107,9	108,7	101,6	109,2	103,8	111,2	115,8	115,1	95,3	111,8	100,3	117,0



Indeksi prihodka v gostinstvu

Indices of turnover in hotels and restaurants

	Nominalno Value				Obseg Volume			
	skupaj total	nastanitve in z njimi povezane storitve overnight and corresponding services	priprava in serviranje jedi food serving services	točenje pijač drinks serving services	skupaj total	nastanitve in z njimi povezane storitve overnight and corresponding services	priprava in serviranje jedi food serving services	točenje pijač drinks serving services
Enako obdobje predhodnega leta = 100 The same period of the previous year = 100								
2001	111,7	120,7	110,1	93,0	106,5	113,6	105,8	89,3
2002	105,7	109,9	100,5	112,0	97,4	100,3	93,3	103,8
2003	109,9	106,8	110,7	117,6	101,9	96,8	104,1	110,6
2004	107,4	106,7	107,2	110,8	101,7	101,2	101,4	104,1
2005	109,0	106,3	112,4	105,6	104,2	101,5	107,9	100,2
2005								
IX	108,9	104,5	113,9	107,0	104,1	99,5	109,4	101,4
X	111,5	103,2	120,5	107,8	107,1	98,8	116,3	102,4
XI	108,0	105,5	109,3	110,2	103,6	101,1	105,1	104,8
XII	109,2	112,9	106,6	108,5	104,5	108,2	102,2	103,2
2006								
I	108,3	101,7	112,6	113,8	103,9	97,5	108,2	108,8
II	111,4	103,4	117,4	114,2	107,6	99,9	113,7	109,7
III	110,2	102,3	116,3	111,6	105,9	98,2	112,0	106,5
IV	111,9	112,4	111,4	112,0	106,4	107,1	105,9	106,6
V	107,1	103,8	109,2	108,8	101,7	98,6	103,7	103,6
VI	111,6	110,2	111,6	115,4	106,1	104,8	106,1	109,7
VII	112,7	110,4	114,2	114,9	107,1	105,0	108,4	109,1
VIII	109,7	105,1	113,2	115,1	104,4	100,2	107,7	109,1

Več podatkov in metodološka pojasnila s področja trgovine in drugih storitvenih dejavnosti boste našli na spletnem naslovu:

http://www.stat.si/tema_ekonomsko_trgovina.asp

More data and methodological explanations on distributive trade and other service activities are available on the website:

http://www.stat.si/eng/tema_ekonomsko_trgovina.asp

TURIZEM
TOURISM**Prihodi in prenočitve turistov**
Tourist arrivals and overnight stays

	Prihodi turistov Tourist arrivals			Prenočitve turistov Overnight stays			
	skupaj total	domači domestic	tuji foreign	skupaj total	domači domestic	tuji foreign	
2001	2 085 722	867 001	1 218 721	7 129 602	3 316 125	3 813 477	
2002	2 161 960	859 941	1 302 019	7 321 061	3 300 262	4 020 799	
2003	2 246 068	872 931	1 373 137	7 502 569	3 327 184	4 175 385	
2004	2 341 281	842 429	1 498 852	7 588 737	3 225 954	4 362 783	
2005	2 395 010	840 041	1 554 969	7 572 584	3 173 338	4 399 246	
2005							
	XI	126 054	54 577	71 477	377 375	184 384	192 991
	XII	138 332	60 371	77 961	397 716	197 083	200 633
2006	I	133 849	51 559	82 290	464 281	192 782	271 499
	II	136 366	70 570	65 796	463 609	267 796	195 813
	III	151 982	65 888	86 094	476 301	236 021	240 280
	IV	173 096	53 394	119 702	474 299	168 715	305 584
	V	198 455	61 622	136 833	574 861	219 800	355 061
	VI	250 359	81 723	168 636	765 136	302 790	462 346
	VII	336 106	113 947	222 159	1 156 912	498 403	658 509
	VIII	347 231	100 902	246 329	1 209 037	456 506	752 531
	IX	253 586	75 606	177 980	736 411	266 042	470 369
	X	196 801	67 558	129 243	537 751	215 582	322 169

Enako obdobje predhodnega leta = 100
The same period of the previous year = 100

2001		106,6	99,9	111,9	106,1	100,0	112,0
2002		103,7	99,2	106,8	102,7	99,5	105,4
2003		103,9	101,5	105,5	102,5	100,8	103,8
2004		104,2	96,5	109,2	101,1	97,0	104,5
2005		102,0	100,0	104,0	100,0	98,0	101,0
2005							
	XI	102,2	92,9	110,7	99,8	93,6	106,4
	XII	108,8	105,1	111,9	107,7	103,8	111,9
2006	I	109,0	104,3	112,2	109,0	105,7	111,4
	II	101,5	102,4	100,5	103,4	106,8	99,1
	III	99,0	110,5	91,8	97,6	104,6	91,6
	IV	102,3	83,1	114,0	101,3	80,7	118,0
	V	93,3	96,6	91,9	95,1	102,3	91,2
	VI	107,7	101,3	111,0	104,4	98,2	108,9
	VII	104,5	108,1	102,7	103,8	105,3	102,8
	VIII	98,8	97,1	99,5	95,9	95,2	96,3
	IX	105,0	112,0	102,0	101,0	106,0	99,0
	X	103,0	110,0	100,0	102,0	110,0	97,0

Več podatkov in metodološka pojasnila s področja turizma boste našli na spletnem naslovu:
http://www.stat.si/tema_ekonomsko_turizem.asp

More data and methodological explanations on tourism are available on the website:
http://www.stat.si/eng/tema_ekonomsko_turizem.asp



TRANSPORT
TRANSPORT

Prevoz in promet potnikov in blaga
Transport of passengers and goods

	Prepeljani potniki Passengers carried			Promet potnikov na letališčih Traffic of passengers at airports	Prepeljano blago Goods carried			Promet blaga v pristaniščih Traffic of goods in ports	
	cestni javni prevoz road public transport	železniški prevoz railway transport	zračni prevoz air transport		cestni prevoz road transport	železniški prevoz railway transport	pomorski prevoz maritime transport		
	1000				1000 t				
2001	72 504	14 484	801	906	57 809	14 919	3 471	9 146	
2002	57 955	14 519	814	886	62 957	16 339	3 226	9 305	
2003	54 538	15 066	864	948	68 520	15 813	3 136	10 789	
2004	44 693	14 835	885	1 048	73 577	16 193	4 354	12 063	
2005	39 741	15 742	944	1 229	82 750	16 344	5 815	12 625	
2004	3	9 210	3 042	300	384	20 049	3 866	1 040	2 918
	4	12 068	4 054	186	236	23 120	4 306	1 272	3 057
2005	1	10 866	4 221	170	213	15 741	3 556	1 410	3 071
	2	11 357	3 883	242	303	22 102	4 322	1 562	3 213
	3	6 878	3 304	331	449	24 226	4 011	1 385	2 787
	4	10 640	4 335	202	264	20 641	4 456	1 458	3 555
2006	1	10 503	4 230	191	236	17 252	3 953	1 590	3 871
	2	10 366	3 975	257	334	23 797	4 191	1 249	3 877

Enako obdobje predhodnega leta = 100
The same period of the previous year = 100

2001		97,2	96,5	92,5	89,5	99,8	99,0	97,9	101,2
2002		79,9	100,2	101,6	97,8	108,9	109,5	92,9	101,7
2003		94,1	103,8	106,2	107,0	108,8	105,7	97,2	115,7
2004		81,9	98,5	102,4	110,5	107,4	103,5	138,9	111,8
2005		88,9	106,1	106,7	117,3	112,5	101,3	133,5	104,7
2004	3	86,2	95,9	97,9	113,9	104,8	...	137,5	110,0
	4	85,3	99,5	98,0	120,1	125,0	...	151,8	104,9
2005	1	93,1	102,9	100,2	126,8	120,1	93,0	139,5	104,4
	2	96,7	106,8	105,7	117,0	127,8	102,9	151,4	102,1
	3	74,7	108,6	110,2	116,9	120,8	103,8	133,2	95,5
	4	88,2	106,9	108,3	111,9	89,3	103,5	114,6	116,3
2006	1	96,7	100,2	111,7	110,5	109,6	111,2	112,8	126,1
	2	91,3	102,4	106,3	110,1	107,7	97,0	80,0	120,7

Potniški in tonski kilometri
Passenger-km and tonne-km

		Potniški kilometri Passenger-km			Tonski kilometri Tonne-km		
		cestni prevoz road transport	železniški prevoz railway transport	zračni prevoz air transport	cestni prevoz road transport	železniški prevoz railway transport	pomorski prevoz maritime transport
Mio							
2001		1 470	715	790	7 035	2 837	32 950
2002		1 143	750	794	6 609	3 078	28 578
2003		1 065	777	837	7 040	3 018	28 361
2004		980	764	896	9 007	3 149	37 047
2005		848	777	1 019	11 033	3 245	52 513
2004	3	198	186	329	2 085	753	10 195
	4	256	196	180	2 681	854	10 778
2005	1	217	196	170	2 385	726	12 568
	2	239	190	262	2 991	841	14 887
	3	176	190	390	2 905	784	14 045
	4	215	199	198	2 752	894	11 013
2006	1	211	192	182	2 901	799	13 498
	2	236	202	251	3 413	815	11 545
Enako obdobje predhodnega leta = 100 The same period of the previous year = 100							
2001		93,0	101,4	91,2	105,7	99,3	102,9
2002		77,8	104,8	100,5	93,9	108,5	86,7
2003		93,2	103,7	105,5	106,5	98,1	99,2
2004		92,0	98,2	107,0	127,9	104,3	130,6
2005		86,6	101,7	113,8	122,5	93,6	141,7
2004	3	88,2	96,9	105,0	118,1	...	143,2
	4	98,6	101,4	100,5	131,4	...	145,0
2005	1	86,8	100,8	106,0	118,2	98,9	152,2
	2	87,0	102,1	115,6	134,6	94,6	190,5
	3	88,7	102,1	118,5	139,3	94,1	137,8
	4	84,2	101,5	109,8	102,7	95,4	102,2
2006	1	97,1	97,9	106,4	121,6	110,0	107,4
	2	98,7	105,9	95,9	114,1	96,9	77,5

Več podatkov in metodološka pojasnila s področja transporta boste našli na spletnem naslovu:
http://www.stat.si/tema_ekonomsko_transport.asp

More data and methodological explanations on transport are available on the website:
http://www.stat.si/eng/tema_ekonomsko_transport.asp

KMETIJSTVO IN RIBIŠTVO
AGRICULTURE AND FISHING

Zakol živine v klavnicah

Livestock slaughter in slaughterhouses

	Konji Horses		Govedo Cattle		Prašiči Pigs		Perutnina Poultry		
	število number	masa trupov weight of dressed carcasses t	število number	masa trupov weight of dressed carcasses t	število number	masa trupov weight of dressed carcasses t	število number 1000	masa trupov weight of dressed carcasses t	
2001	1 685	367	140 393	39 159	467 383	35 787	28 077	56 646	
2002	1 301	296	150 749	40 472	482 807	37 083	26 283	51 401	
2003	1 411	328	162 320	43 136	476 973	37 256	29 616	56 046	
2004	1 467	330	151 029	40 079	442 870	34 621	27 492	51 999	
2005	1 029	239	137 618	37 382	391 788	31 675	27 777	53 417	
2005	X	101	23	11 162	2 985	30 903	2 493	2 507	4 888
	XI	103	24	14 298	3 872	36 544	3 052	2 350	4 546
	XII	113	27	14 268	3 888	39 383	3 157	2 118	3 960
2006	I	70	16	10 714	2 961	32 656	2 689	1 960	3 807
	II	95	23	10 058	2 767	28 953	2 456	2 020	3 926
	III	107	25	11 339	3 126	36 939	3 118	2 479	4 662
	IV	46	10	10 419	2 907	32 811	2 780	1 830	3 422
	V	94	21	11 581	3 305	37 065	3 239	2 244	4 291
	VI	74	17	9 786	2 773	35 735	3 034	2 276	4 329
	VII	65	16	9 060	2 526	32 044	2 613	2 392	4 259
	VIII	106	26	10 432	2 889	33 884	2 665	2 344	4 227
	IX	89	23	10 639	2 948	33 625	2 641	2.236	3 771

Morski gospodarski ribolov

Commercial sea fishing

	Skupaj Total	Ribe Fish	Glavonožci Cephalopods	Raki Crustaceans	Školjke in polži Shells and snails	
						kg
2001	1 620 575	1 482 230	132 310	3 354	2 681	
2002	1 459 774	1 404 992	49 726	3 945	1 111	
2003	1 087 465	1 016 234	62 381	5 990	2 860	
2004	815 861	749 088	57 440	6 654	2 679	
2005	1 021 647	930 581	80 940	5 473	4 653	
2005	IX	120 024	106 221	12 587	794	422
	X	112 927	90 309	21 339	787	492
	XI	99 445	83 734	13 237	1 795	679
	XII	51 507	47 065	3 340	666	436
2006	I	49 796	48 784	984	28	-
	II	65 422	64 810	612	-	-
	III	15 904	13 502	2 398	4	-
	IV	36 345	35 738	571	36	-
	V	36 591	36 053	468	70	-
	VI	82 077	80 339	1 525	213	-
	VII	84 242	79 890	4 042	310	-
	VIII	92 680	84 766	7 515	391	8

Odkup kmetijskih pridelkov
Purchase of agricultural products

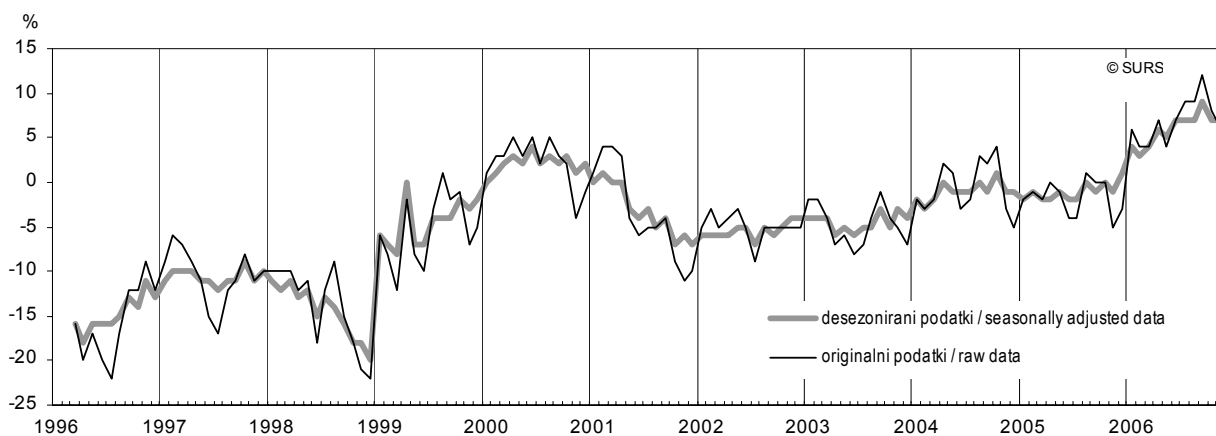
		Skupaj Total	Poljedelski pridelki Crop products	Pridelki sadjarstva in vinogradništva Fruit and wine growing products	Živina in živalski proizvodi Animal products	Drugi pridelki Other products
1000 SIT						
2001		98 686 040	7 220 150	10 437 793	75 043 343	5 984 754
2002		101 620 142	9 471 171	12 357 160	73 701 264	6 090 547
2003		103 311 082	8 845 898	12 003 954	75 736 118	6 725 112
2004		102 370 806	8 674 971	12 254 583	75 139 136	6 302 116
2005		103 731 762	7 950 679	12 015 052	76 147 426	7 618 605
2005	X	9 722 819	1 094 835	1 664 754	6 229 582	733 648
	XI	9 319 294	596 392	1 650 441	6 282 011	790 450
	XII	12 927 373	3 693 895	2 034 715	6 722 924	475 839
2006	I	6 655 244	123 449	410 771	5 825 470	295 554
	II	6 778 500	108 342	438 623	5 798 614	432 921
	III	8 200 943	78 764	719 935	6 877 650	524 594
	IV	8 139 482	81 269	687 188	6 579 582	791 443
	V	8 851 545	158 964	740 891	6 991 346	960 344
	VI	8 577 574	225 719	923 533	6 837 513	590 809
	VII	7 918 290	397 088	496 283	6 526 255	498 664
	VIII	8 859 932	698 552	726 848	6 891 135	543 397
	IX	9 313 793	527 020	1 718 685	6 414 107	653 981

Več podatkov in metodološka pojasnila s področja kmetijstva in ribištva boste našli na spletnem naslovu:
http://www.stat.si/tema_okolje_kmetijstvo.asp

More data and methodological explanations on agriculture and fishing are available on the website:
http://www.stat.si/eng/tema_okolje_kmetijstvo.asp

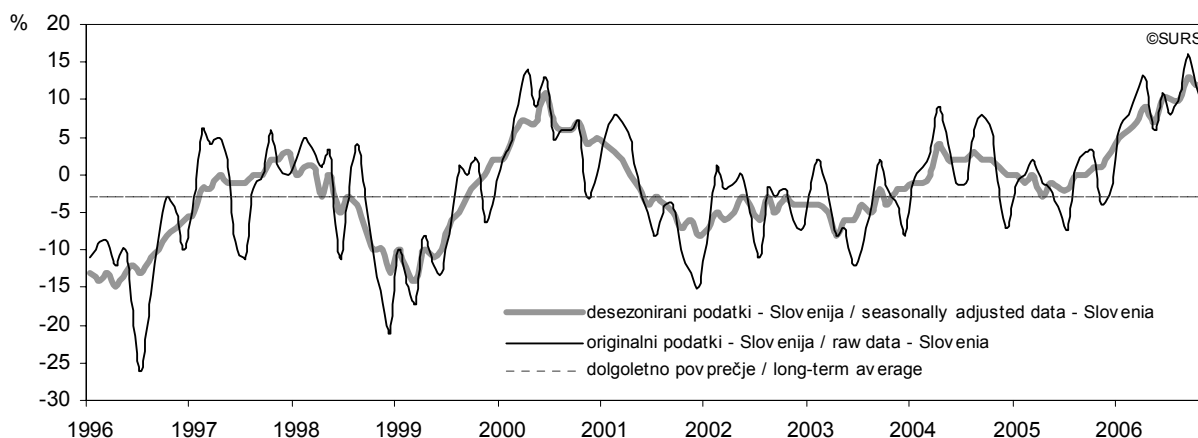
POSLOVNE TENDENCE
BUSINESS TENDENCY

Kazalnik gospodarske klime¹⁾
Sentiment indicator¹⁾

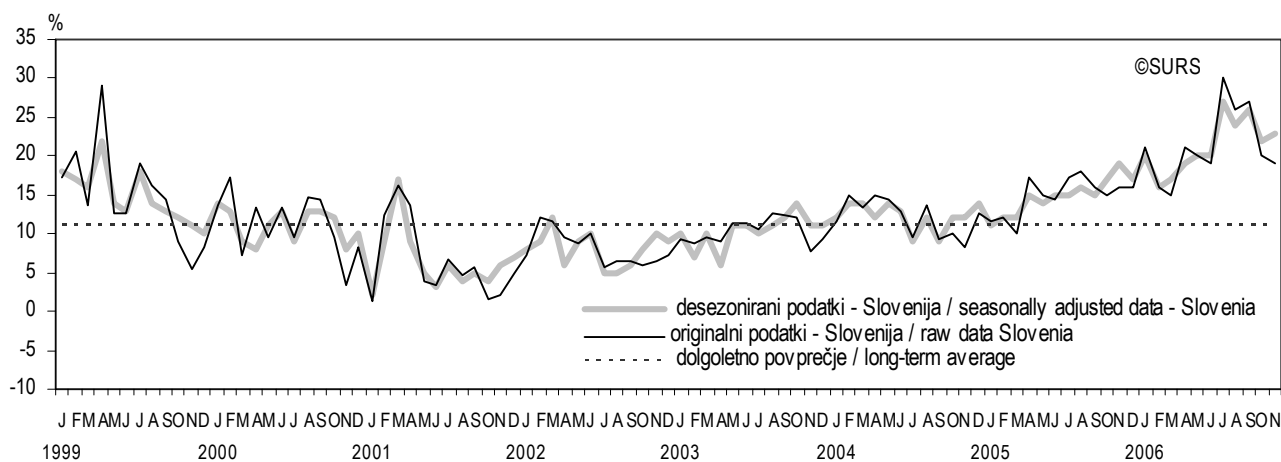


1) **Kazalnik gospodarske klime** je tehtani sintezni kazalnik; sestavljajo ga kazalnik zaupanja v predelovalnih dejavnostih, trgovini na drobno in kazalnik zaupanja potrošnikov. **Sentiment indicator** is the weighted average of the confidence indicator in manufacturing, retail trade and the consumer confidence indicator.

Kazalnik zaupanja v predelovalnih dejavnostih
Confidence indicator in manufacturing

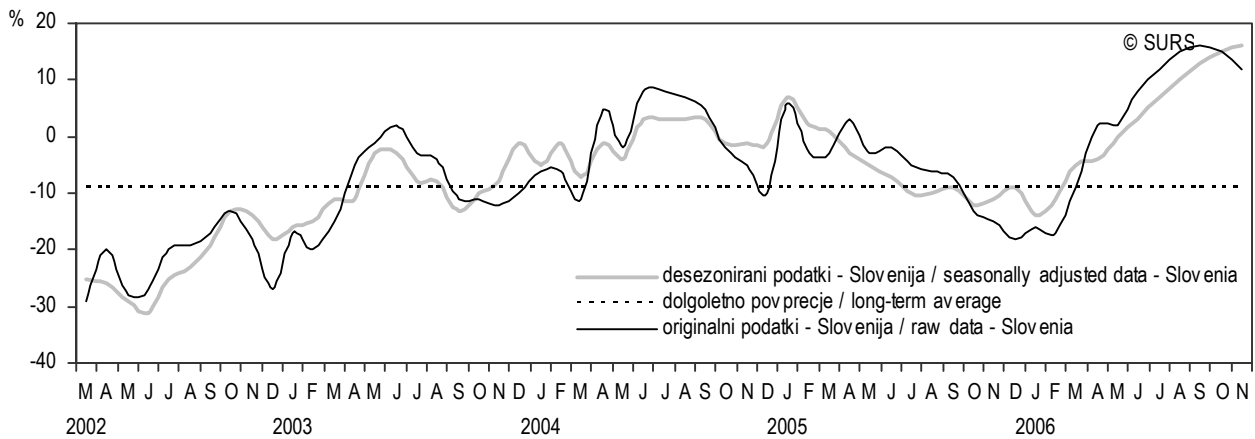


Kazalnik zaupanja v trgovini na drobno
Confidence indicator in retail trade

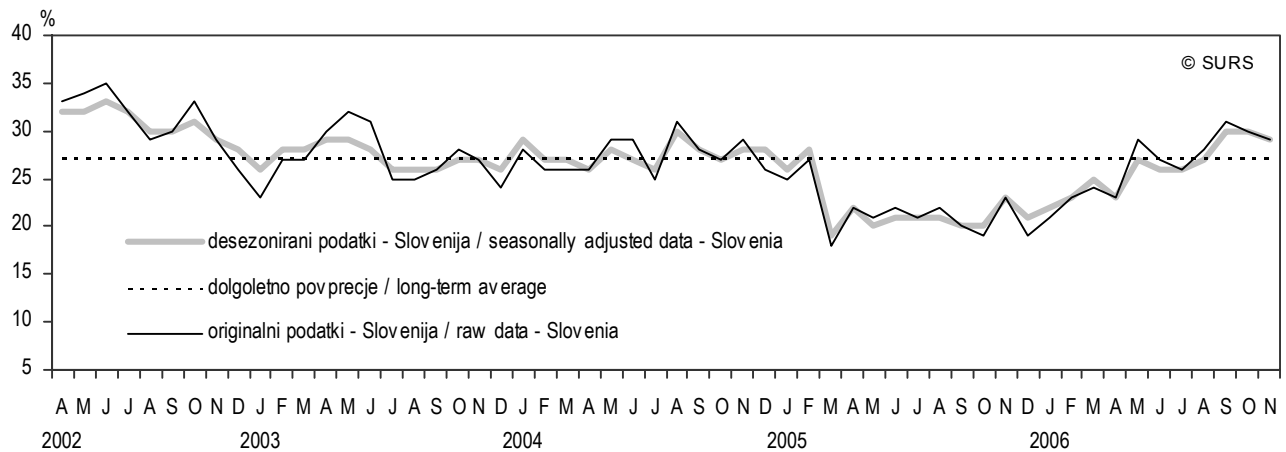


Kazalnik zaupanja v gradbeništvu

Confidence indicator in construction

**Kazalnik zaupanja v storitvenih dejavnostih**

Confidence indicator in services



Več podatkov in metodološka pojasnila s področja poslovnih tendenc boste našli na spletnem naslovu:
http://www.stat.si/tema_ekonomsko_poslovne.asp

More data and methodological explanations on business tendency are available on the website:
http://www.stat.si/eng/tema_ekonomsko_poslovne.asp

KAKO DO STATISTIČNIH PODATKOV IN INFORMACIJ

Spletna stran

www.stat.si

Naslov za pošto

Statistični urad Republike Slovenije
Vožarski pot 12
1000 Ljubljana

Faks

(01) 241 53 44

Avtomatski telefonski odzivnik

(inflacija in povprečne mesečne plače)
(01) 475 65 55

Telefon

(informacije o statističnih podatkih, pomoč pri dostopu do podatkov na spletnih straneh)
(01) 241 51 04

E-naslov za povpraševanje po podatkih

info.stat@gov.si

Specialna knjižnica s čitalnico

Statistični urad Republike Slovenije
Informacijsko središče
Vožarski pot 12
1000 Ljubljana

Poslovni čas knjižnice in telefona:

ponedeljek - četrtek: 9.00 – 15.30
petek: 9.00 – 14.30

HOW TO OBTAIN STATISTICAL DATA AND INFORMATION

Website

www.stat.si

Mail address

Statistical Office of the Republic of Slovenia
Vožarski pot 12
1000 Ljubljana
SLOVENIA

Fax

+386 1 241 53 44

Answering machine

(inflation and average monthly earnings)
+386 1 475 65 55

Phone

(information on statistical data, user support to access data on website)
+386 1 241 51 04

E-mail for data inquiry

info.stat@gov.si

Special library

Statistical Office of the Republic of Slovenia
Information Centre
Vožarski pot 12
1000 Ljubljana

Office hours of library and phone

Monday-Thursday: 9.00 – 15.30
Friday: 9.00 – 14.30

