

KRALJEVINA JUGOSLAVIJA

UPRAVA ZA ZAŠTITU



INDUSTRIJSKE SVOJINE

KLASA 68 (2)

IZDAN 1 DECEMBRA 1940

PATENTNI SPIS BR. 16339

Željezo - prometno d. d., Bistrica p. Limbuš, Jugoslavija.

Spojnica za pokućstveni namještaj.

Prijava od 21 oktobra 1939.

Važi od 1 maja 1940.

Ovaj se pronalazak odnosi na izvadjljivu (razrešivu) spojnicu potrebnu kod građenja pokućstvenog nameštaja uopšte, a naročito za spajanje kreveta.

Do sada poznate spojnice ove vrste imaju nezgodu, da su ili nesavršene, pa je njima moguće samo nestabilno, labavo spajanje delova nameštaja, ili su takove naprave veoma komplicirane, te je pravljenje istih otežano i radi toga skupo.

Odlika spojnice po pronalasku jeste u tome, što omogućuje besprikorno spajanje, isključujući mogućnost klimanja spojenih delova, a ipak je toliko jednostavna, da joj je proizvodnja vrlo jeftina.

Na priloženom je nacrtu pokazan jedan oblik izvođenja spojnice po ovom pronalasku. Sl. 1) pokazuje perspektivni izgled spojnice za pokućstveni nameštaj po pronalasku u primernom izvođenju, od kojih svaki jedan par sačinjava jednu jedinicu. Sl. 2), 3) i 4) pokazuju pak odgovarajući izgled spreda, sa strane i odozgo pojedine tračnice, a sl. 5) pretstavlja jedan par spojnice u upotrebi.

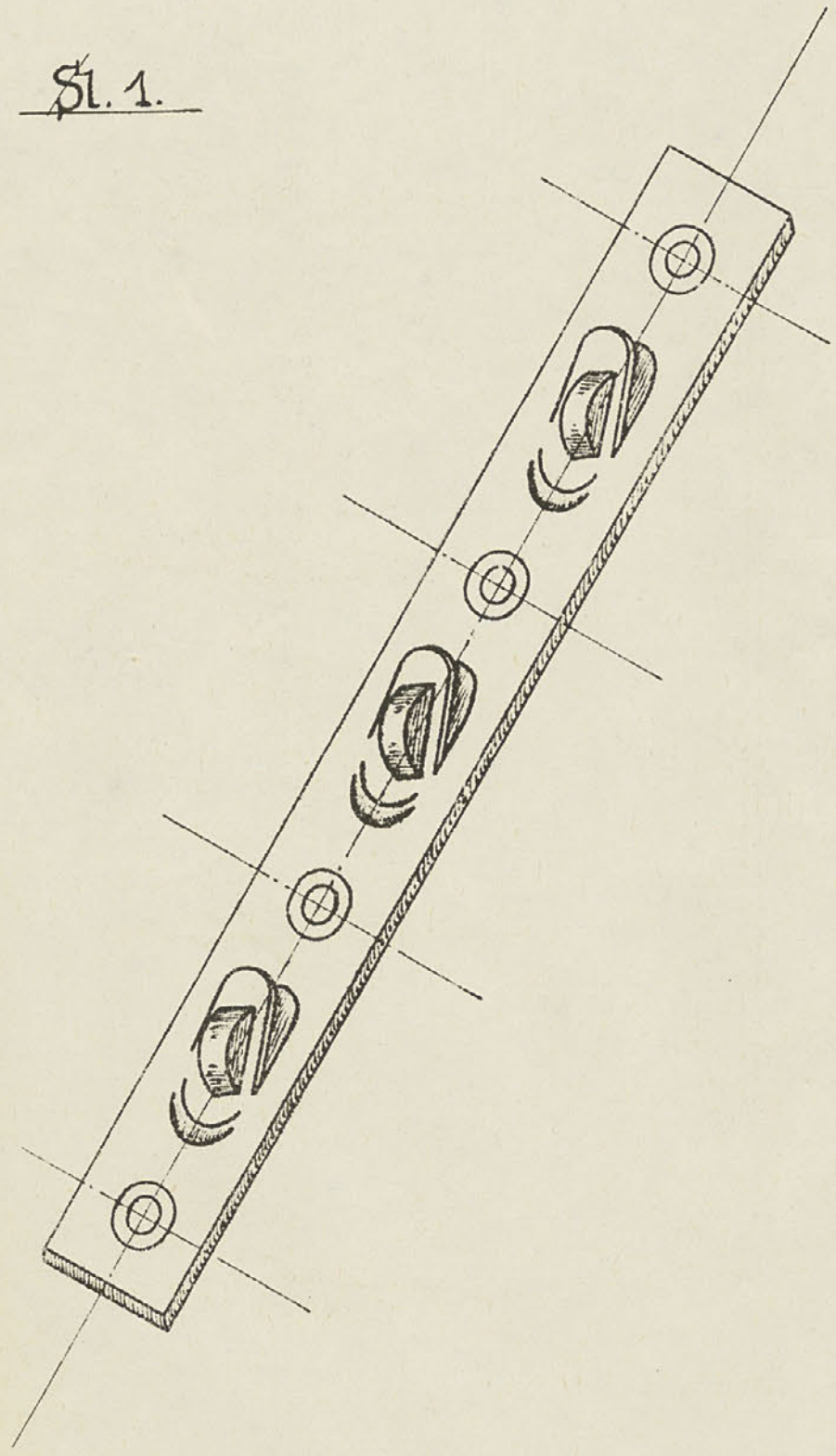
Spojnica je načinjena iz željezne tračnice, shodno slici 1). Štancovanjem iz tračnice izbijeni su jezici a), koji su iz ravni tračnice tako izvijeni, da je koren jezika lučno savijen i strči iz jedne strane tračnice, dok je kraj jezika koso savijen c) i strči iz ravni druge strane tračnice, zaklapajući sa njom oštar ugao. Kosi deo je-

zika ima iz svoje ravni izbijeno ispupčenje u cilju, da jezik pojača i time poluču veću stabilnost spajanja. Za spajanje pokućstvenog nameštaja potrebne su dve jednako obradene tračnice, od kojih mora druga da bude okrenuta za 180° prema prvoj, pa da bi jezici tračnica zahvatili međusobno kroz izbijene prereze tračnica i sa svojim pljoštima stranama nalegli jedan na drugi. Jednaka širina jezika b) polučuje stabilnost spajanja u vodoravnom, a kosa izradba jezika c) stabilnost spajanja u okomitom smeru.

Patentni zahtev:

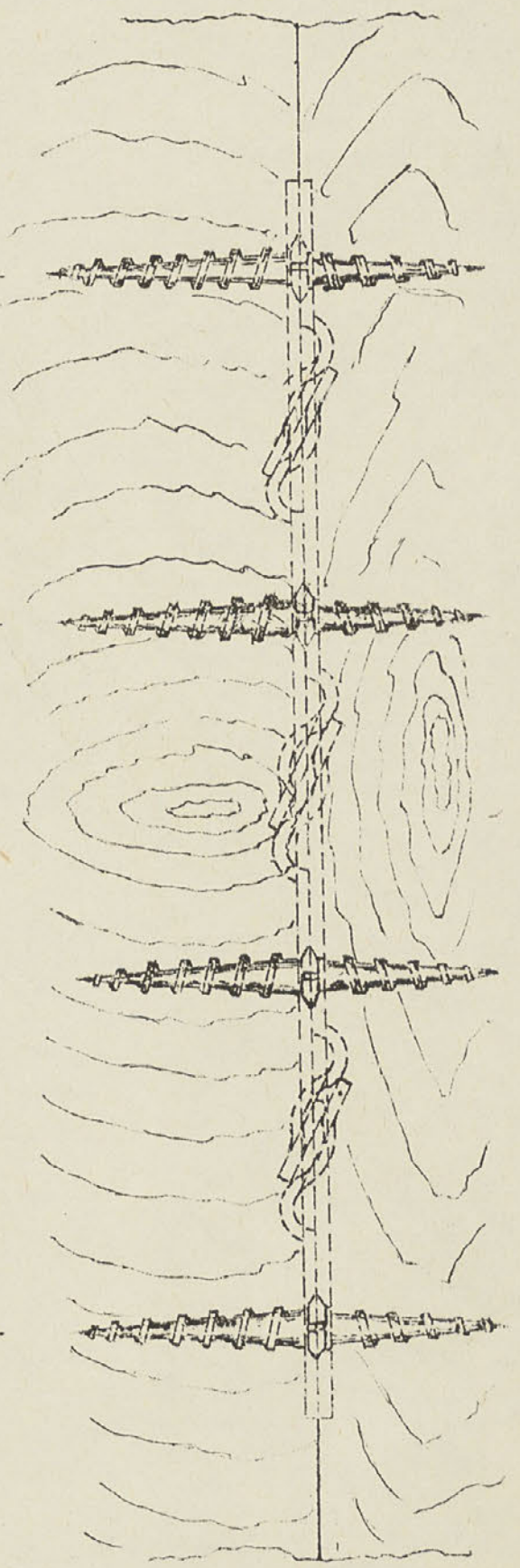
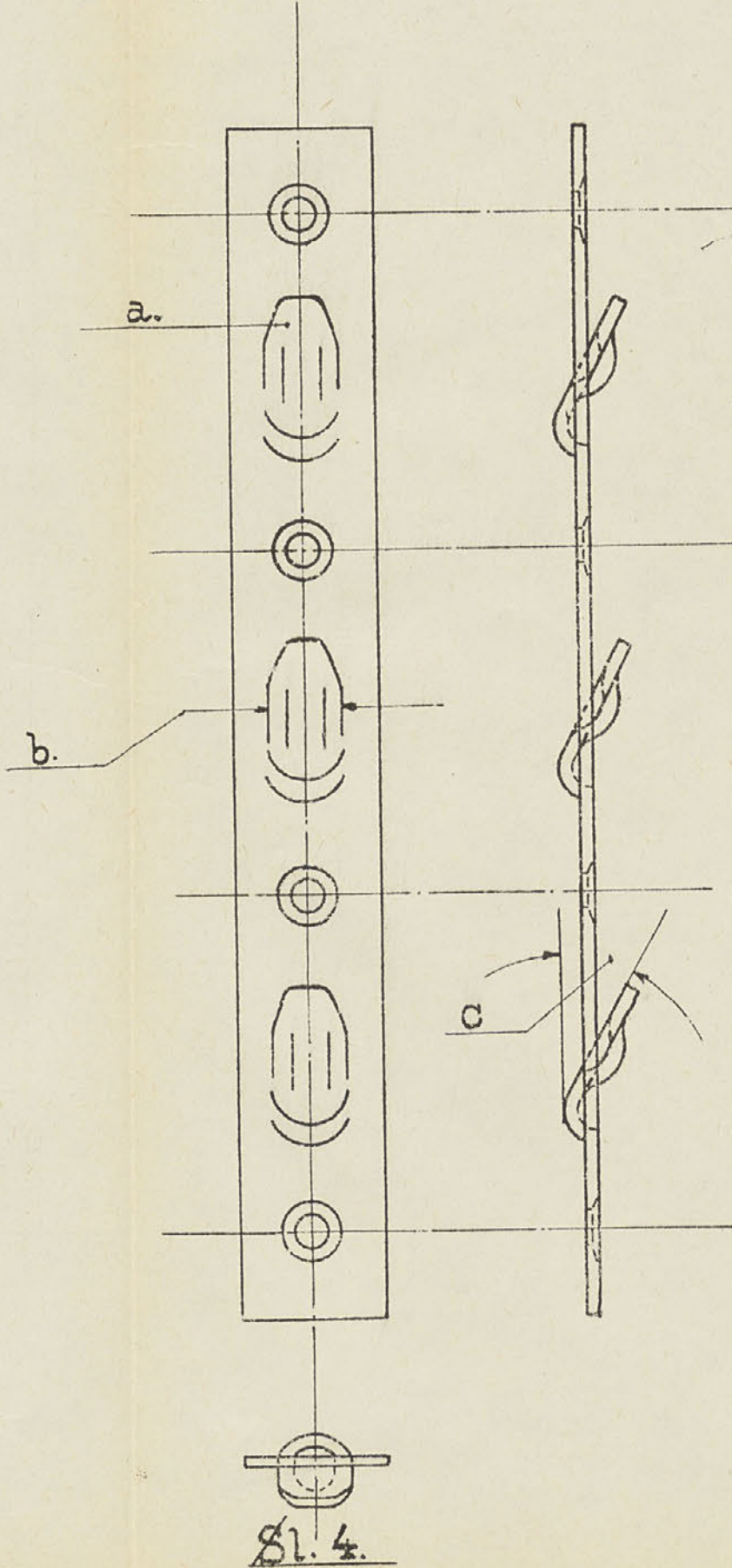
Spojnica za pokućstveni nameštaj, koja se sastoji iz dve jednako obradene željezne tračnice 1) sa štancovanjem izbijenim jezicima a) koje se tračnice 1) pričvršćuju na delove pokućstvenog nameštaja i spajaju na taj način što druga mora da bude okrenuta za 180° prema prvoj, pa da bi jezici tračnica a) zahvatili međusobno kroz izbijene prereze tračnica i sa svojim pljoštima stranama nalegli jedan na drugi, naznačena time što su iz tračnica izbijeni jezici a) tako izvijeni iz ravni tračnice da je koren jezika lučno savijen i strči iz ravni jedne strane tračnice, dok je kraj jezika proturen kroz izbijeni otvor i strči iz ravni druge strane tračnice zaklapajući sa njom oštar ugao.

Sl. 1.



Sl. 2.

Sl. 3.



Sl. 4.

