

Die Wallfahrt nach Kevelaar  
(H. Heine)  
(I. Theil)

Ballade

für

eine Singstimme mit Klavierbegleitung

Comp. von

J. Franck.



M. P. 1039 / 1964.

# Die Wallfahrt nach Kevelaar.

(H. Heine)

J. Spavic.

(I. Theil)

*Moderato.*

*Violier*

*p* *poco rit.*

*Pes.* *\*Pes.* *\*Pes.* *\*Pes.* *\*Pes.* *\**

dem ersten Stand die Mit-Arbe, Im

*a tempo*

*Pes.* *\*Pes.* *\*Pes.* *\** *Pes.* *\**

Lieda lang der Bahn. My dillst du nicht und pfein

*Pes.* *\** *acceler.* *Pes.* *\**

Hilffalm, zupfari'n die Proccution?

„Ist bin so krank, o Mit- Aer, das ich nicht for' ind

Ist — das ich nicht for' ind Ist — Ist

Ped. \*Ped. \*Ped. \*Ped. \*Ped. \*

*f* *f* *mp*

Danke' an das Tod- tu' spuchfen, is' danke' an das Tod- tu' spuchfen, du

*f* *f* *dim. subito rit.* *mp*

Ped. > \* Ped. \* Ped. \* Ped. \* Ped. \*

Hilf' das' ganz mir' auf, du Hilf' das' ganz mir' auf."

*mp* *Allegretto* *f* *Ped.* \* *Ped.* \*

Huf' auf' mir' wollen' wir' Beylauer, Nimm

*piu mosso*

*f* *Ped.* \* *Ped.* \* *Ped.* \* *Ped.* \*

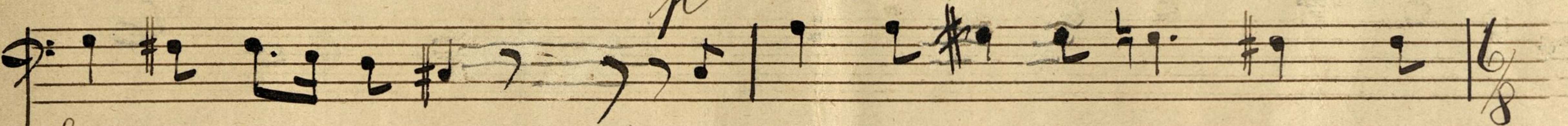


Lief und Rosen-König, auf uns, wir wollen auf Engländer, nimm



Ped. \* Ped. \* Ped. \* Ped. \*

*p* Moderato



Lief und Rosen-König - Die Mutter Gottes füllt dir, dein

*poco rit. edim.*



Lo stesso tempo



Knaut's Junge young."

*cresc. poco a poco*



Ped. \* Ped. \*  
il Bassi marcati!

Ped.



L'istesso tempo (Die Himmel erheben sich vor dir, Herr!)  
sempre p

sion. Die Mitte folgt der Man-ya, der Pohn, der Sifrah

il bassi marcati Ped. \* Ped. \* Ped. \* Ped. \* Ped. \*

piu, Die sijnen Liden im Ho-ma: eju-

Ped. \* f Ped. \* Ped. \* Ped. \*

lobt sich du Ma-nia! ju-lobt sich du Ma-

cresc. subito Ped. \* Ped. \* Ped. \*



*miu!*

*a tempo* di - - mi - - nu - en - -

*mp*

*Pev. \** *Pev. \** *Pev. \** *Pev. \** *Pev. \** *Pev. \**

*do poco a poco*

*p* *mp*

*\* Pev. \* Pev. \* Pev. \* Pev. \** *\* Pev.*

*morendo*

*ppp* *ppp* *ppp*

*\* Pev. \** *Pev.* *(.olo.olo.) \**

