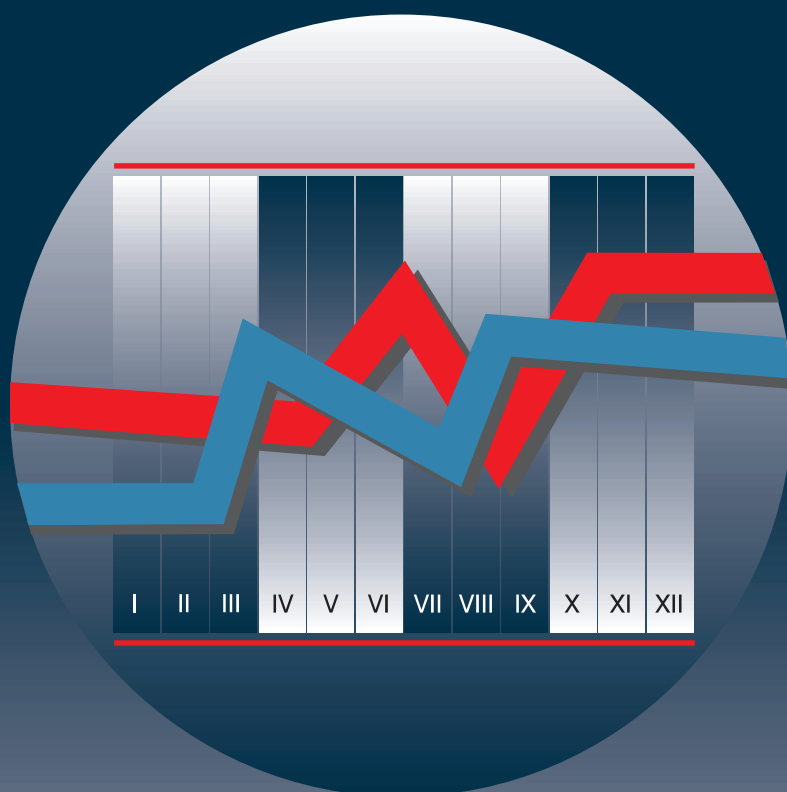




POMEMBNEJŠI STATISTIČNI PODATKI O SLOVENIJI

SOME IMPORTANT STATISTICS ON SLOVENIA





POMEMBNEJŠI STATISTIČNI PODATKI O SLOVENIJI

SOME IMPORTANT STATISTICS ON SLOVENIA

Izdal, založil in tiskal Statistični urad Republike Slovenije, Ljubljana, Vožarski pot 12 - **Uporaba in objava podatkov dovoljena le z navedbo vira** - Odgovarja generalna direktorica mag. Irena Križman – Glavni urednik Tomaž Smrekar - Uredila Darja Mlakar - Računalniško oblikovanje besedila in tabel Slavka Slokar - Naklada 140 izvodov - ISSN zbirke Pomembnejši statistični podatki o Sloveniji 1854-4657 - Spletna stran: www.stat.si/psp

Edited, published and printed by the Statistical Office of the Republic of Slovenia, Ljubljana, Vožarski pot 12 - **Use and publication of data is allowed provided the source is acknowledged** - Director-General Irena Križman – Editor in Chief Tomaž Smrekar - Editor Darja Mlakar - Computer text and table layout design Slavka Slokar - Total print run 140 copies - ISSN of Some important statistics on Slovenia 1854-4657 - Website: www.stat.si/psp



VSEBINA
CONTENTS

Prebivalstvo Population	5
Nacionalni računi National accounts	7
Cene Prices	9
Plače Earnings	15
Aktivno prebivalstvo Labour force	18
Rudarstvo in predelovalne dejavnosti Mining and manufacturing	21
Zunanja trgovina External trade	23
Gradbeništvo Construction	25
Trgovina in druge storitvene dejavnosti Distributive trade and other service activities	26
Turizem Tourism	28
Transport Transport	29
Kmetijstvo in ribištvo Agriculture and fishing	31
Poslovne tendence Business tendency	33
Kako do statističnih podatkov in informacij How to obtain statistical data and information	35

ZNAMENJA

-	ni pojava
...	ni podatka
∅	povprečje
¹⁾	izpostavno znamenje za opombo pod tabelo
()	manj natančna ocena

ZAPIS ČASOVNIH ENOT

Arabska številka (1, 2)	četrtnoletje
Rimska številka (III, VI)	mesec

KRAJŠAVE IN KRATICE

kg	kilogram
m ²	kvadratni meter
mio	milijon
t	tona
EUR	evro
SIT	slovenski tolar

SIGNS

-	no occurrence of event
...	data not available
∅	average
¹⁾	footnote
()	less accurate estimation

TIME UNITS

Arabic numeral (1, 2)	quarter
Roman numeral (III, VI)	month

ABBREVIATIONS

kg	kilogram
m ²	square metre
mio	million
t	ton
EUR	euro
SIT	Slovenian tolar

PREBIVALSTVO
POPULATION

Osnovni demografski podatki
Basic demographic data

	Prebivalstvo ¹⁾ Population ¹⁾	Rojeni Births		Priznanja očetovstva Acknow- ledgement of paternity	Umrli Deaths		Sklenjene zakonske zveze Marriages	Razvezane zakonske zveze Divorces	Naravni prirast Natural increase	Skupni prirast Total increase	
		živorojeni live births	mrtvorojeni still births		skupaj total	dojenčki infant deaths					
2001	1 994 026	17 477	85	6 584	18 508	74	6 935	2 274	- 1 031	1 961	
2002	1 995 033	17 501	93	6 528	18 701	67	7 064	2 457	- 1 200	665	
2003	1 996 433	17 321	94	6 715	19 451	69	6 756	2 461	- 2 130	1 282	
2004	1 997 590	17 961	98	7 230	18 523	66	6 558	2 411	- 562	1 340	
2005	2 003 358	18 157	112	8 175	18 825	75	5 769	2 647	-668	5 768	
2004	3	1 998 697	4 760	25	2 022	4 279	19	2 388	411	481	1 693
	4	1 997 590	4 383	21	1 765	4 679	12	1 020	634	- 296	- 1 107
2005	1	1 998 079	4 405	29	1 835	5 484	18	538	639	-1079	489
	2	2 001 114	4 564	32	2 109	4 340	17	2 062	737	224	3 035
	3	2 003 584	4 741	27	2 243	4 343	23	2 353	433	398	2 470
	4	2 003 358	4 447	24	1 988	4 658	17	816	838	-211	-226
2006	1	2 004 394	4 357	19	2 218	4 719	13	539	688	-362	1 036
	2	2 008 516	4 615	23	2 250	4 603	12	2 081	519	12	4 122

Selitve
Migration

	Meddržavne selitve International migration									Notranje selitve ³⁾ Internal migration ³⁾	
	priseljeni immigrants			odseljeni emigrants			selitveni prirast net migration				
	skupaj total	državljeni RS citizens of the RS	tujci foreigners	skupaj total	državljeni RS citizens of the RS	tujci ²⁾ foreigners ²⁾	skupaj total	državljeni RS citizens of the RS	tujci foreigners		
2001	7 803	1 030	6 773	4 811	1 442	3 369	2 992	- 412	3 404	30 967	
2002	9 134	1 432	7 702	7 269	2 624	4 645	1 865	- 1 192	3 057	34 868	
2003	9 279	1 268	8 011	5 867	1 887	3 980	3 412	- 619	4 031	27 844	
2004	10 171	1 574	8 597	8 269	2 265	6 004	1 902	- 691	2 593	30 215	
2005	15 041	1 747	13 294	8 605	2 077	6 528	6 436	-330	6 766	32 204	
2004	3	2 877	474	2 403	1 665	763	902	- 289	1 501	8 910	
	4	1 891	375	1 516	2 702	457	2 245	- 811	- 82	- 729	7 209
2005	1	3 429	344	3 085	1 861	519	1 342	1 568	-175	1 743	6 960
	2	4 527	417	4 110	1 716	515	1 201	2 811	-98	2 909	7 416
	3	4 193	536	3 657	2 121	587	1 534	2 072	-51	2 123	9 785
	4	2 892	450	2 442	2 907	456	2 451	-15	-6	-9	8 043
2006	1	4 239	500	3 739	2 841	546	2 295	1 398	-46	444	8 146
	2	5 810	571	5 239	1 700	701	999	4 110	-130	4 240	8 778

1) Stanje konec leta/četrtrletja.
As of the end of the year/quarter.

2) Ocena Statističnega urada RS.
Estimates of the Statistical Office of the RS.

3) Samo državljani RS.
Citizens of the RS only.

Demografski kazalniki
Demographic indicators

		Živorajeni Live births	Umrli Deaths	Naravni prirast Natural increase	Selitveni prirast Net migration	Skupni prirast Total increase	Sklenjene zakonske zveze Mariages	Razvezane zakonske zveze Divorces	Umrli dojenčki na 1000 živorojenih Infant mortality rate
		na 1000 prebivalcev per 1000 population							
2001		8,8	9,3	- 0,5	2,3	1,9	3,5	1,1	4,2
2002		8,8	9,4	- 0,6	0,9	0,3	3,5	1,2	3,8
2003		8,7	9,7	- 1,1	1,7	0,6	3,4	1,2	4,0
2004		9,0	9,3	- 0,3	1,0	0,7	3,3	1,2	3,7
2005		9,1	9,4	-0,3	3,2	2,9	2,9	1,3	4,1
2004	3	9,4	8,5	1,0	2,4	3,4	4,7	0,8	4,0
	4	8,7	9,3	- 0,6	- 1,6	- 2,2	2,0	1,3	2,7
2005	1	8,9	11,1	-2,2	3,2	1,0	1,1	1,3	4,1
	2	9,1	8,7	0,4	5,6	6,1	4,1	1,5	3,7
	3	9,4	8,6	0,8	4,1	4,9	4,7	0,9	4,9
	4	8,8	9,2	-0,4	0,0	-0,4	1,6	1,7	3,8
2006	1	8,8	9,5	-0,7	2,8	2,1	1,1	1,4	3,0
	2	9,2	9,2	0,0	8,2	8,2	4,2	1,0	2,6

Več podatkov in metodološka pojasnila s področja prebivalstva boste našli na spletnem naslovu:
http://www.stat.si/tema_demografsko_prebivalstvo.asp

More data and methodological explanations on population are available on the website:
http://www.stat.si/eng/tema_demografsko_prebivalstvo.asp

NACIONALNI RAČUNI
NATIONAL ACCOUNTS

Izdatkovna struktura bruto domačega proizvoda
Gross domestic product by expenditures

	Bruto domači proizvod Gross domestic product	Domača potrošnja Domestic consumption				Saldo menjave s tujino External trade balance			
		skupaj total	zasebna potrošnja private consumption	državna potrošnja government consumption	bruto investicije gross capital formation	skupaj total	izvoz proizvodov exports of goods and services	uvoz proizvodov imports of goods and services	
Tekoče cene, mio EUR Current prices, mio EUR									
2001	20 028,2	20 174,9	11 343,1	3 997,5	4 834,3	- 146,7	11 457,5	11 604,2	
2002	22 347,9	22 040,1	12 407,2	4 412,8	5 220,2	307,7	12 768,6	12 460,9	
2003	24 259,5	24 278,3	13 530,0	4 753,5	5 994,8	- 18,8	13 548,5	13 567,4	
2004	26 171,7	26 484,7	14 348,7	5 122,3	7 013,7	- 313,0	15 697,4	16 010,4	
2005	27 625,4	27 776,0	15 174,4	5 405,7	7 195,9	- 150,6	17 843,9	17 994,5	
2004	4	6 746,2	6 924,6	3 736,7	1 352,7	1 835,2	- 178,4	4 155,7	4 334,1
2005	1	6 420,7	6 429,7	3 449,2	1 261,4	1 719,1	- 9,0	3 990,0	3 999,0
	2	7 126,3	7 010,5	3 916,2	1 374,9	1 719,5	115,8	4 532,1	4 416,4
	3	7 001,5	6 994,5	3 910,5	1 350,7	1 733,2	7,0	4 609,4	4 602,4
	4	7 076,9	7 341,3	3 898,5	1 418,7	2 024,1	- 264,4	4 712,3	4 976,7
2006	1	6 850,9	6 836,4	3 630,2	1 343,6	1 862,6	14,4	4 765,4	4 751,0
	2	7 638,2	7 486,5	4 159,1	1 461,4	1 866,0	151,7	5 148,8	4 997,1
	3	7 579,7	7 623,2	4 150,3	1 401,7	2 071,2	- 43,5	5 183,3	5 226,8
Stalne cene, enako obdobje predhodnega leta = 100 Constant prices, the same period of the previous year = 100									
2001	102,7	100,9	102,3	103,9	95,7	1,7 ¹⁾	106,3	103,0	
2002	103,5	102,4	101,3	103,2	104,0	1,1 ¹⁾	106,7	104,8	
2003	102,7	104,7	103,4	101,6	110,1	- 2,0 ¹⁾	103,1	106,7	
2004	104,4	104,9	102,6	103,4	111,4	- 0,5 ¹⁾	112,5	113,4	
2005	104,0	102,0	103,4	102,2	98,9	2,0 ¹⁾	110,5	107,0	
2004	4	104,0	104,2	102,7	103,3	108,4	0,2 ¹⁾	114,1	114,2
2005	1	103,0	101,9	103,2	102,1	99,3	1,0 ¹⁾	109,6	107,8
	2	105,4	100,6	104,5	102,2	91,5	4,8 ¹⁾	110,7	102,6
	3	103,8	101,6	103,4	102,4	97,0	2,2 ¹⁾	110,7	107,1
	4	103,9	103,9	102,7	102,2	107,9	- 0,1 ¹⁾	110,9	110,7
2006	1	105,1	104,3	103,2	103,9	106,9	0,7 ¹⁾	114,8	113,7
	2	104,8	104,3	103,3	103,3	107,4	0,5 ¹⁾	109,2	108,6
	3	105,6	106,5	103,5	102,6	116,6	- 0,9 ¹⁾	105,6	107,0

1) Kot prispevek k rasti obsega BDP (v odstotnih točkah)
As contribution to GDP volume growth (in percentage points).

Bruto domači proizvod po proizvodni metodi
Gross domestic product by output approach

	Bruto domači proizvod Gross domestic product	Dodana vrednost Added value							Neto davki na proizvode Net taxes on products
		skupaj total	kmetijstvo, lov, gozdarstvo, ribištvo agriculture, hunting, forestry, fishing	rudarstvo, predelovalne dejavnosti, oskrba z energijo mining and quarrying, manufacturing, energy supply	gradbeništvo construction	trgovina, popravila, promet in zveze wholesale and retail trade, transport and communications	finančno posredništvo, nepremičnine, poslovne storitve financial intermediation, real estate, business activities	druge storitve other services	

Stalne cene, enako obdobje predhodnega leta = 100
Constant prices, the same period of the previous year = 100

2001		102,7	103,2	96,0	104,8	97,7	103,0	103,8	103,4	99,0
2002		103,5	103,9	113,2	104,7	100,5	103,2	104,5	102,6	100,3
2003		102,7	102,7	84,3	103,5	103,6	103,2	103,3	103,1	102,1
2004		104,4	104,5	116,8	103,7	101,3	101,7	107,5	104,9	104,1
2005		104,0	103,9	94,9	103,2	104,0	105,4	105,1	103,2	105,0
2004	4	104,0	104,0	116,7	101,7	101,0	101,3	108,3	105,5	104,2
2005	1	103,0	102,8	94,8	100,2	99,3	104,4	106,8	103,1	104,0
	2	105,4	104,9	94,9	104,3	110,2	106,1	105,7	103,5	108,7
	3	103,8	103,7	94,8	102,6	102,1	106,1	104,5	103,5	104,4
	4	103,9	104,1	95,1	105,3	104,3	105,0	103,5	102,9	103,2
2006	1	105,1	105,1	100,8	107,6	103,4	106,9	103,7	102,5	104,9
	2	104,8	104,4	100,7	104,4	104,1	105,5	105,3	102,6	107,5
	3	105,6	106,1	100,5	107,6	115,3	106,1	105,9	102,1	102,5

Več podatkov in metodološka pojasnila s področja nacionalnih računov boste našli na spletnem naslovu:
http://www.stat.si/tema_ekonomsko_nacionalni.asp

More data and methodological explanations on national accounts are available on the website:
http://www.stat.si/eng/tema_ekonomsko_nacionalni.asp

CENE
PRICES

Indeksi cen življenjskih potrebščin
Consumer price indices

		Skupaj Total	Blago Goods				Storitve Services
			skupaj total	trajno blago durable goods	poltrajno blago semi-durable goods	blago dnevne rabe non-durable goods	
December predhodnega leta = 100 December of the previous year = 100							
XII 2002		107,2	106,4	104,7	107,1	106,7	109,4
XII 2003		104,6	103,9	103,1	102,4	104,5	106,5
XII 2004		103,2	102,5	100,4	103,1	102,8	104,9
XII 2005		102,3	102,0	97,4	98,8	104,0	103,0
XII 2006		102,8	102,1	98,0	102,4	103,0	104,3
Predhodno obdobje = 100 Previous period = 100							
2006	II	100,4	100,4	99,7	100,7	100,5	100,2
	III	100,8	100,9	98,9	107,4	99,9	100,7
	IV	100,8	100,9	99,9	102,6	100,8	100,5
	V	100,9	101,1	99,4	100,9	101,5	100,5
	VI	99,7	99,4	99,5	99,1	99,4	100,5
	VI	99,7	99,4	99,5	99,1	99,4	100,5
	VII	99,8	98,9	99,9	92,1	100,4	101,6
	VIII	100,6	100,6	100,8	98,5	101,1	100,6
	IX	100,4	101,0	99,6	106,3	100,1	99,0
	IX	100,4	101,0	99,6	106,3	100,1	99,0
	X	99,2	99,2	100,9	103,7	97,7	99,2
	XI	100,3	100,4	99,6	101,3	100,4	100,2
	XII	100,4	100,2	100,3	99,6	100,3	101,0
2007	I	99,3	98,7	99,9	91,8	100,3	100,7
Isti mesec predhodnega leta = 100 The same month of the previous year = 100							
2006	II	102,2	102,0	97,1	97,8	104,2	102,6
	III	101,9	101,4	95,7	100,0	103,1	103,1
	IV	102,7	102,3	96,8	101,4	103,9	103,5
	V	103,2	103,1	96,0	101,5	105,2	103,6
	VI	102,9	102,6	95,8	100,5	104,8	103,5
	VII	101,9	101,1	96,2	93,2	104,3	103,8
	VIII	103,2	103,0	96,9	99,6	105,2	103,8
	IX	102,5	102,0	97,3	100,2	103,6	103,6
	X	101,5	100,7	97,1	100,8	101,5	103,3
	XI	102,3	101,7	97,7	100,8	102,9	103,6
	XII	102,8	102,1	98,0	102,4	103,0	104,3
2007	I	102,7	101,6	98,3	102,9	102,2	104,9

Indeksi cen življenjskih potrebščin (nadaljevanje)

Consumer price indices (continued)

		Hrana in brezalkoholne pijače Food and non alcoholic beverages	Alkoholne pijače in tobak Alcoholic beverages and tobacco	Obleka in obutev Clothing and footwear	Stanovanje Housing, water, electricity and other	Stanovanjska oprema Furnishing, household equipment and maintenance	Zdravje Health
December predhodnega leta = 100 December of the previous year = 100							
XII 2002		104,9	115,5	106,9	109,1	105,4	105,1
XII 2003		104,0	111,6	101,4	106,0	102,9	105,2
XII 2004		98,9	104,3	102,7	110,3	102,9	100,6
XII 2005		100,9	104,4	97,8	107,1	103,4	98,7
XII 2006		103,8	104,9	103,4	101,3	105,3	99,6
Predhodno obdobje = 100 Previous period = 100							
2006	II	100,0	100,2	101,5	101,1	99,6	100,0
	III	99,9	100,1	110,6	99,9	101,4	100,2
	IV	99,6	100,1	103,6	101,0	100,3	100,1
	V	101,7	100,1	101,5	100,9	99,8	100,0
	VI	99,3	100,3	98,9	99,3	100,1	99,7
	VII	99,6	103,1	88,5	100,5	101,2	99,7
	VIII	100,9	99,7	97,9	100,4	101,4	100,1
	IX	100,1	100,1	109,6	100,7	100,3	99,9
	X	99,3	101,1	105,7	96,0	100,1	100,1
	XI	101,4	99,8	101,2	100,5	100,0	100,2
	XII	100,5	100,1	99,4	100,4	100,3	100,5
2007	I	101,7	100,7	88,1	99,4	100,4	100,5
Isti mesec predhodnega leta = 100 The same month of the previous year = 100							
2006	II	100,2	103,2	97,3	108,8	103,6	97,3
	III	98,7	103,4	100,1	107,8	104,4	97,7
	IV	100,7	103,4	102,0	107,3	103,2	97,8
	V	101,7	103,3	102,2	108,3	102,2	97,8
	VI	102,8	103,8	101,0	106,8	102,5	97,6
	VII	103,0	103,4	90,3	105,6	103,6	98,9
	VIII	104,1	103,1	99,6	105,6	105,0	98,9
	IX	103,8	103,4	100,3	104,1	105,2	98,7
	X	103,3	104,7	101,2	99,5	105,1	98,9
	XI	103,9	104,8	101,1	101,0	104,8	99,0
	XII	103,8	104,9	103,4	101,3	105,3	99,6
2007	I	104,0	105,5	103,6	99,9	105,1	100,9

Indeksi cen življenjskih potrebščin (nadaljevanje)

Consumer price indices (continued)

		Prevoz Transport	Komunikacije Communication	Rekreacija in kultura Recreation and culture	Izobraževanje Education	Gostinske in nastanitvene storitve Restaurants and hotels	Raznovrstno blago in storitve Miscellaneous goods and services
December predhodnega leta = 100 December of the previous year = 100							
XII 2002		107,7	108,8	106,2	109,3	108,2	108,1
XII 2003		105,8	99,2	103,9	103,9	106,6	104,3
XII 2004		103,5	102,4	102,6	108,0	105,2	102,6
XII 2005		101,8	99,5	102,5	107,5	103,9	102,5
XII 2006		101,1	101,0	101,7	100,5	105,9	105,0
Predhodno obdobje = 100 Previous period = 100							
2006	II	100,0	99,9	101,0	99,1	100,2	100,6
	III	99,2	99,8	99,8	100,3	100,6	101,8
	IV	101,8	99,8	100,5	102,2	100,8	100,1
	V	101,4	99,9	100,8	100,0	100,4	100,3
	VI	99,2	98,9	101,7	100,0	100,4	100,0
	VII	100,3	100,9	103,1	100,0	100,5	100,4
	VIII	101,8	100,2	101,4	100,0	100,4	99,8
	IX	99,2	102,6	95,8	98,1	100,5	100,4
	X	97,4	100,0	97,4	100,8	100,1	101,0
	XI	99,7	98,9	100,4	100,0	99,5	100,1
	XII	100,5	100,1	100,9	100,0	101,8	100,3
2007	I	99,3	100,3	100,4	100,1	101,4	100,1
Isti mesec predhodnega leta = 100 The same month of the previous year = 100							
2006	II	101,8	99,4	101,6	105,5	103,7	103,3
	III	100,2	99,5	101,8	104,8	104,2	104,6
	IV	102,0	99,5	102,7	103,5	104,5	104,1
	V	103,6	100,2	102,4	103,5	104,8	104,1
	VI	102,1	99,6	102,4	103,5	104,6	104,0
	VII	101,4	100,5	102,9	103,5	104,7	103,6
	VIII	102,6	99,6	103,3	103,5	104,6	103,5
	IX	99,8	101,8	102,2	100,8	104,5	103,7
	X	97,3	102,0	101,4	100,8	104,1	105,2
	XI	100,4	100,9	101,9	100,8	103,9	104,8
	XII	101,1	101,0	101,7	100,5	105,9	105,0
2007	I	99,6	101,4	102,9	100,5	106,9	105,0

Indeksi cen industrijskih proizvodov pri proizvajalcih po namenskih skupinah
 Producer price indices of manufactured goods by main industrial groups

	Skupaj Total	Proizvodi za vmesno porabo Intermediate goods industries			Proizvodi za investicije Capital goods industries	Proizvodi za široko porabo Consumer goods industries		
		skupaj total	energenti energy related industries	surovine intermediate goods industries (except energy)		skupaj total	trajni proizvodi durable consumer goods industries	netrajni proizvodi non-durable consumer goods industries
Predhodno obdobje = 100 Previous period = 100								
2002	105,1	103,7	108,5	103,2	102,7	107,5	104,8	107,8
2003	102,5	102,0	100,8	102,5	99,6	104,1	105,1	104,0
2004	104,3	105,9	106,2	105,8	102,5	102,9	102,9	102,9
2005	102,7	103,2	101,5	104,2	103,1	102,0	102,4	101,9
2006	102,3	103,5	102,8	103,9	100,2	101,5	103,1	101,3
2006								
I	99,9	100,1	100,3	100,0	99,5	99,8	101,4	99,5
II	100,6	100,6	101,1	100,3	100,5	100,6	100,0	100,7
III	100,4	100,7	100,0	101,0	99,5	100,5	100,1	100,5
IV	100,3	100,5	100,3	100,6	99,9	100,2	100,4	100,1
V	100,1	100,3	99,6	100,6	99,7	99,9	100,2	99,9
VI	100,3	100,3	100,3	100,4	100,7	100,0	100,0	100,0
VII	100,1	100,3	99,8	100,6	100,1	99,8	100,0	99,8
VIII	99,8	99,7	99,4	99,9	100,3	99,7	100,0	99,6
IX	100,6	100,9	100,4	101,2	100,5	100,1	101,0	100,0
X	100,1	99,7	98,0	100,5	100,0	100,9	101,5	100,7
XI	100,0	100,1	99,9	100,2	99,9	99,8	100,0	99,8
XII	100,6	100,7	100,9	100,7	100,1	100,4	102,1	100,1
Isti mesec predhodnega leta = 100 The same month of the previous year = 100								
2006								
I	101,3	101,5	100,4	102,0	99,8	101,6	102,3	101,5
II	101,6	102,2	102,8	101,8	100,2	101,3	101,9	101,2
III	102,0	103,1	104,6	102,3	99,3	101,5	101,8	101,5
IV	102,0	103,0	104,7	102,1	98,6	101,9	102,1	101,9
V	102,4	103,4	104,3	102,9	99,2	102,1	102,3	102,1
VI	102,7	104,0	104,6	103,7	100,2	101,7	102,3	101,7
VII	102,9	104,5	104,4	104,6	100,6	101,6	102,3	101,5
VIII	102,4	103,8	103,1	104,2	100,9	101,1	102,3	100,9
IX	102,7	104,6	103,1	105,3	101,3	100,8	103,1	100,4
X	102,7	104,0	100,9	105,6	100,8	101,5	104,7	101,0
XI	102,6	104,1	100,8	105,8	100,4	101,3	104,7	100,8
XII	102,8	104,1	100,1	106,1	100,8	101,7	106,9	100,8

Indeks cen industrijskih proizvodov pri proizvajalcih po dejavnostih

Producer price indices of manufactured goods by activities

	Skupaj Total	A Kmetijstvo, lov, gozdarstvo Agriculture, hunting and forestry	Rudarstvo, predelovalne dejavnosti, oskrba z elektriko, plinom, vodo Mining and quarrying, manufacturing, electricity, gas and water supply			
			skupaj total	C rudarstvo mining and quarrying	D predelovalne dejavnosti manufacturing	E oskrba z elektriko plinom in vodo electricity, gas and water supply
Predhodno obdobje = 100 Previous period = 100						
2002	105,1	101,6	105,2	102,2	105,2	111,6
2003	102,5	102,1	102,5	101,1	102,9	100,3
2004	104,3	100,2	104,3	101,0	104,1	106,7
2005	102,7	100,0	102,7	101,3	103,2	100,4
2006	102,3	100,4	102,4	101,4	102,3	102,8
2006						
I	99,9	100,1	99,9	98,5	99,8	100,7
II	100,6	100,3	100,6	101,7	100,5	100,8
III	100,4	100,0	100,5	100,6	100,6	99,9
IV	100,3	100,0	100,3	101,2	100,3	100,2
V	100,1	100,0	100,1	100,0	100,2	99,6
VI	100,3	100,0	100,3	100,0	100,3	100,2
VII	100,1	100,0	100,1	98,2	100,2	100,0
VIII	99,8	100,0	99,8	95,2	99,9	100,2
IX	100,6	100,0	100,6	103,4	100,6	100,1
X	100,1	100,0	100,1	101,7	100,6	97,4
XI	100,0	100,0	100,0	100,1	100,0	99,8
XII	100,6	100,0	100,6	102,3	100,5	100,6

Isti mesec predhodnega leta = 100
The same month of the previous year = 100

2006	I	101,3	100,1	101,3	98,8	101,6	100,5
	II	101,6	100,4	101,6	100,4	101,4	102,8
	III	102,0	100,4	102,1	102,5	101,6	104,7
	IV	102,0	100,4	102,0	101,6	101,5	105,0
	V	102,4	100,4	102,4	104,5	102,1	103,9
	VI	102,7	100,4	102,7	106,3	102,4	103,6
	VII	102,9	100,4	103,0	105,2	102,8	103,6
	VIII	102,4	100,4	102,5	96,6	102,4	103,9
	IX	102,7	100,4	102,8	98,2	102,7	104,0
	X	102,7	100,4	102,7	100,8	103,1	101,1
	XI	102,6	100,4	102,6	100,0	103,0	101,0
	XII	102,8	100,4	102,8	102,8	103,4	99,6

Indeks povprečnih vrednosti izvoza in uvoza

Unit value indices of exports and imports

	Izvoz Export				Uvoz Import			
	skupaj total	proizvodi za vmesno porabo intermediate goods	proizvodi za investicije capital goods	proizvodi za široko porabo consumption goods	skupaj total	proizvodi za vmesno porabo intermediate goods	proizvodi za investicije capital goods	proizvodi za široko porabo consumption goods

Izračun iz podatkov v EUR, enako obdobje predhodnega leta = 100
Calculation from EUR values, the same period of the previous year = 100

2001		103,5	102,8	103,6	104,5	102,6	100,8	104,2	106,2
2002		100,6	99,3	100,1	102,5	98,7	96,3	101,4	102,7
2003		99,3	100,4	99,5	97,7	99,3	100,6	100,9	95,5
2004		101,7	101,9	97,8	102,5	101,9	104,5	100,7	97,0
2005		104,2	105,1	105,1	102,6	107,0	108,7	105,5	103,8
2004	4	103,6	103,1	98,8	105,6	106,5	110,2	106,8	98,5
2005	1	103,7	103,4	103,0	104,4	107,0	111,4	107,6	96,7
	2	105,4	105,1	108,9	104,8	106,3	108,9	108,3	99,1
	3	103,4	106,9	103,3	98,2	106,9	107,8	107,9	104,4
	4	104,6	106,9	104,8	101,3	105,0	107,0	100,6	102,6
2006	1	106,8	108,8	107,4	104,1	106,2	106,6	103,8	105,9
	2	105,9	108,5	102,2	102,7	106,0	107,0	101,2	105,3
	3	107,5	109,7	101,6	105,3	107,7	109,6	107,2	103,4



Indeksi cen v kmetijstvu
Agricultural price indices

		Indeksi cen inputov v kmetijstvu Agricultural input price indices			Indeksi cen kmetijskih pridelkov pri pridelovalcih Producer price indices of agricultural products		
		skupaj (input 1 + input 2) total (Input 1+ Input 2)	proizvodi in storitve za tekočo porabo v kmetijstvu (input 1) goods and services currently consumed in agriculture (Input 1)	proizvodi in storitve za investicije v kmetijstvu (input 2) goods and services contributing to agricultural investment (Input 2)	skupaj total	rastlinski pridelki crop output	živali in živalski proizvodi animals and animal products
Predhodno obdobje = 100 Previous period = 100							
2002		103,1	101,7	107,0	100,8	104,5	99,2
2003		104,8	104,7	105,1	103,3	110,2	100,0
2004		108,9	108,5	109,8	98,9	90,4	103,2
2005		101,3	100,0	104,3	101,3	101,3	101,3
2006		103,5	104,6	101,2	104,6	109,9	102,2
2006	I	101,5	102,1	100,1	94,2	84,8	99,1
	II	100,4	100,5	100,0	102,3	107,5	100,1
	III	100,3	100,4	100,2	99,1	94,8	101,1
	IV	100,9	100,8	100,9	101,3	104,8	99,7
	V	101,0	101,3	100,4	103,3	111,0	99,6
	VI	99,9	99,9	100,2	95,6	86,8	100,2
	VII	100,2	100,1	100,4	98,8	96,7	99,8
	VIII	100,2	100,3	100,1	103,3	109,0	100,8
	IX	100,2	100,2	100,1	103,7	109,7	100,8
	X	99,8	99,6	100,3	100,6	102,3	99,7
	XI	99,6	99,2	100,4	100,4	101,8	99,6
	XII	100,6	100,8	100,1	99,9	101,1	99,3
Isti mesec predhodnega leta = 100 The same month of the previous year = 100							
2006	I	103,5	105,1	99,9	102,6	105,1	101,6
	II	102,9	104,9	98,6	103,6	109,8	101,1
	III	102,6	104,5	98,6	103,1	104,1	102,6
	IV	102,7	104,3	99,2	104,3	106,8	103,2
	V	104,2	106,2	99,9	103,8	106,4	102,5
	VI	104,1	105,6	100,8	100,1	96,0	102,0
	VII	103,6	104,4	101,8	103,1	106,9	101,5
	VIII	103,8	104,4	102,4	105,9	114,3	102,3
	IX	103,0	103,3	102,6	106,6	115,7	102,4
	X	103,5	103,7	102,9	107,1	118,0	102,1
	XI	104,1	104,4	103,3	105,9	115,1	101,4
	XII	104,7	105,3	103,5	102,0	106,3	99,7

Več podatkov in metodološka pojasnila s področja cen boste našli na spletnih naslovih:

http://www.stat.si/tema_ekonomsko_cene.asp

http://www.stat.si/tema_ekonomsko_zunanja.asp

http://www.stat.si/tema_okolje_kmetijstvo.asp

More data and methodological explanations on prices are available on the websites:

http://www.stat.si/eng/tema_ekonomsko_cene.asp

http://www.stat.si/eng/tema_ekonomsko_zunanja.asp

http://www.stat.si/eng/tema_okolje_kmetijstvo.asp

PLAČE
EARNINGS

Povprečne mesečne plače pri pravnih osebah po institucionalnih sektorjih

Average monthly earnings by legal persons by institutional sectors

		Bruto plača Gross earnings						Neto plača Net earnings	
		skupaj total	vrste pravnih oseb type of legal persons		institucionalni sektorji institutional sectors				
			javne public	zasebne private	nefinančne družbe nonfinancial companies	finančne družbe financial companies	država state		drugo other
EUR									
Ø 2002		
Ø 2003		
Ø 2004 ¹⁾		1 103,58	1 299,49	992,28	1 001,68	1 619,56	1 367,88	693,13	
Ø 2005		1 157,06	1 358,52	1 043,32	1 057,06	1 734,24	1 415,62	735,73	
Ø 2006		1 212,80	1 413,89	1 103,62	1 110,97	1 858,76	1 468,21	773,42	
2006	I	1 175,07	1 371,93	1 064,91	1 076,62	1 657,04	1 439,79	1 218,83	751,93
	II	1 157,58	1 363,03	1 042,55	1 052,67	1 663,24	1 438,37	1 236,45	742,18
	III	1 192,16	1 378,60	1 088,50	1 097,81	1 730,58	1 435,50	1 216,04	759,40
	IV	1 167,99	1 372,65	1 055,03	1 062,70	1 787,92	1 436,93	1 227,14	745,77
	V	1 194,78	1 389,01	1 087,68	1 093,74	1 847,24	1 445,81	1 244,64	762,13
	VI	1 192,33	1 393,81	1 082,43	1 090,59	1 794,54	1 452,92	1 249,69	760,62
	VII	1 181,13	1 397,24	1 064,86	1 073,77	1 698,41	1 474,37	1 234,25	755,31
	VIII	1 210,77	1 414,25	1 101,58	1 110,72	1 737,96	1 478,63	1 251,59	771,25
	IX	1 199,95	1 410,56	1 087,04	1 092,38	1 793,27	1 483,23	1 263,91	764,58
	X	1 223,17	1 430,92	1 112,36	1 121,98	1 736,75	1 498,79	1 263,29	777,40
	XI	1 392,92	1 582,76	1 293,06	1 297,62	2 811,17	1 522,19	1 365,10	868,78
	XII	1 261,09	1 465,12	1 154,37	1 155,39	2 043,73	1 511,22	1 348,68	818,94

1) Podatki za leto 2004 so dobljeni po stari metodologiji.
Data for 2004 are presented by the old methodology.

Indeksi povprečnih mesečnih plač pri pravnih osebah¹⁾

Indices of average monthly earnings by legal persons¹⁾

		Nominalni Nominal		Realni Real		Nominalni Nominal		Realni Real	
		bruto gross	neto net	bruto gross	neto net	bruto gross	neto net	bruto gross	neto net
		predhodno obdobje = 100 previous period = 100				enako obdobje predhodnega leta = 100 the same period of the previous year = 100			
Ø 2002		109,7	109,7	102,0	102,0	109,7	109,7	102,0	102,0
Ø 2003		107,5	107,5	101,8	101,8	107,5	107,5	101,8	101,8
Ø 2004		105,7	105,7	102,0	102,0	105,7	105,7	102,0	102,0
Ø 2005		104,8	106,1	102,2	103,5	104,8	106,1	102,2	103,5
Ø 2006		104,8	105,1	102,2	102,5	104,8	105,1	102,2	102,5
2006	I	96,9	97,8	97,4	98,3	105,3	105,1	102,8	102,6
	II	98,5	98,7	98,1	98,3	105,5	105,5	103,2	103,2
	III	103,0	102,3	102,2	101,5	105,1	105,3	103,1	103,3
	IV	98,0	98,2	97,2	97,4	103,9	104,0	101,2	101,3
	V	102,3	102,2	101,4	101,3	105,3	105,3	102,0	102,0
	VI	99,8	99,8	100,1	100,1	105,2	105,4	102,2	102,4
	VII	99,1	99,3	99,3	99,5	104,3	104,5	102,4	102,6
	VIII	102,5	102,1	101,9	101,5	104,0	104,2	100,8	101,0
	IX	99,1	99,1	98,7	98,7	103,7	103,9	101,2	101,4
	X	101,9	101,7	102,7	102,5	104,9	105,0	103,3	103,4
	XI	113,9	111,8	113,6	111,5	106,3	106,2	103,9	103,8
	XII	90,5	94,3	90,1	93,9	104,0	106,6	101,2	103,7

1) Indeksi za leto 2005 so izračunani iz podatkov za leto 2004, preračunanih po novi metodologiji.
Indices for 2005 are calculated from 2004 data according to the new methodology.

Povprečne mesečne bruto plače pri pravnih osebah po področjih dejavnosti¹⁾
Average monthly gross earnings by legal persons by activities¹⁾

		Skupaj Total	A Kmetijstvo, lov, gozdarstvo Agriculture, hunting and forestry	B Ribištvo Fishing	C Rudarstvo Mining and quarrying	D Predelovalne dejavnosti Manufacturing	E Oskrba z elektriko, plinom in vodo Electricity, gas and water supply	F Gradbeništvo Construction	G Trgovina; popravila motornih vozil Wholesale, retail; certain epair
		EUR							
Ø 2002		982,46	821,06	764,10	1 144,22	818,81	1 155,94	788,31	864,04
Ø 2003		1 056,58	866,15	824,43	1 244,04	880,74	1 251,09	852,60	926,81
Ø 2004		1 116,55	907,84	867,25	1 363,46	943,20	1 353,46	912,96	988,99
Ø 2005		1 157,06	935,67	912,49	1 438,28	997,27	1 476,53	938,05	1 021,87
Ø 2006		1 212,80	987,65	984,92	1 502,71	1 052,25	1 559,60	996,07	1 078,79
2006	I	1 175,07	950,49	975,20	1 454,61	1 032,39	1 470,53	939,03	1 032,86
	II	1 157,58	926,87	1 011,83	1 441,47	993,26	1 401,90	935,78	1 028,42
	III	1 192,16	970,35	1 036,69	1 458,63	1 050,98	1 476,86	973,71	1 055,59
	IV	1 167,99	936,93	973,35	1 440,00	998,43	1 423,36	940,16	1 040,33
	V	1 194,78	972,99	959,67	1 509,73	1 034,38	1 505,49	985,72	1 061,81
	VI	1 192,33	969,40	926,91	1 499,76	1 041,53	1 462,55	986,49	1 054,31
	VII	1 181,13	948,68	934,17	1 424,08	1 015,26	1 451,17	967,84	1 054,09
	VIII	1 210,77	986,42	958,91	1 491,19	1 059,21	1 522,48	1 017,14	1 067,91
	IX	1 199,95	998,43	964,78	1 438,30	1 031,05	1 474,52	1 008,28	1 066,81
	X	1 223,17	1 028,53	943,04	1 487,00	1 066,67	1 520,13	1 022,55	1 098,03
	XI	1 392,92	1 148,62	1 182,84	1 941,09	1 222,89	2 295,84	1 133,23	1 230,07
	XII	1 261,09	1 022,20	944,00	1 461,12	1 078,36	1 687,85	1 022,38	1 154,59

		H Gostinstvo Hotels and restaurants	I Promet, skladiščenje, zveze Transport, storage and communication	J Finančno posredništvo Financial intermediation	K Nepremičnine, najem, poslovne storitve Real estate, renting & business activities	L Javna uprava, obramba, socialno zavarovanje Public administration & defence; comp. soc. sec.	M Izobraževanje Education	N Zdravstvo, socialno varstvo Health and social work	O Druge javne, skupne in osebne storitve Other social and personal services
		EUR							
Ø 2002		743,22	1 050,01	1 418,38	1 062,54	1 251,41	1 201,96	1 215,65	1 225,86
Ø 2003		789,64	1 136,03	1 547,45	1 142,20	1 341,60	1 293,47	1 285,32	1 281,86
Ø 2004		834,81	1 212,66	1 639,77	1 205,83	1 347,49	1 360,38	1 303,72	1 358,46
Ø 2005		846,67	1 249,28	1 727,16	1 221,68	1 390,84	1 422,83	1 322,10	1 356,86
Ø 2006		884,13	1 293,94	1 851,09	1 269,80	1 433,70	1 490,99	1 357,22	1 385,98
2006	I	864,69	1 238,48	1 653,08	1 241,56	1 414,22	1 444,85	1 344,25	1 355,60
	II	850,78	1 220,93	1 659,13	1 224,93	1 417,81	1 452,21	1 318,26	1 337,74
	III	859,79	1 290,17	1 726,27	1 256,05	1 399,50	1 458,02	1 329,08	1 346,95
	IV	866,48	1 249,18	1 781,58	1 230,58	1 398,16	1 453,20	1 342,50	1 349,84
	V	885,33	1 278,78	1 838,29	1 242,87	1 414,70	1 457,59	1 354,82	1 366,67
	VI	874,49	1 264,42	1 786,03	1 237,27	1 425,31	1 474,42	1 335,07	1 346,02
	VII	863,83	1 243,07	1 689,73	1 226,81	1 439,18	1 506,38	1 350,05	1 337,96
	VIII	890,94	1 269,87	1 730,30	1 264,72	1 440,85	1 516,42	1 356,54	1 372,51
	IX	882,66	1 270,91	1 786,63	1 240,63	1 453,02	1 518,82	1 347,52	1 352,70
	X	890,27	1 292,06	1 732,35	1 268,35	1 466,16	1 525,07	1 375,74	1 379,65
	XI	942,52	1 585,18	2 791,39	1 441,47	1 473,24	1 544,55	1 424,19	1 649,80
	XII	935,93	1 315,71	2 033,38	1 349,47	1 461,41	1 539,98	1 407,66	1 429,37

1) Podatki za leto 2004 in starejši so dobljeni po stari metodologiji.
Data for 2004 and earlier are presented by the old methodology.

Povprečne mesečne neto plače pri pravnih osebah po področjih dejavnosti¹⁾

Average monthly net earnings by legal persons by activities¹⁾

		Skupaj Total	A Kmetijstvo, lov, gozdarstvo Agriculture, hunting and forestry	B Ribištvo Fishing	C Rudarstvo Mining and quarrying	D Predelovalne dejavnosti Manufacturing	E Oskrba z elektriko, plinom in vodo Electricity, gas and water supply	F Gradbeništvo Construction	G Trgovina; popravila motornih vozil Wholesale, retail; certain repair
		EUR							
Ø 2002		617,37	535,01	497,89	739,49	527,38	722,60	511,92	547,61
Ø 2003		663,80	566,41	537,15	800,11	566,87	780,09	552,39	587,47
Ø 2004		701,90	594,78	565,80	870,08	607,01	842,68	590,88	626,66
Ø 2005		735,73	621,14	604,06	923,36	651,16	924,69	609,19	654,95
Ø 2006		773,42	656,36	651,39	965,55	687,66	982,71	648,17	692,58
2006	I	751,93	634,64	642,58	938,99	675,73	927,87	613,25	665,91
	II	742,18	618,87	661,16	930,17	655,33	892,51	614,43	662,77
	III	759,40	645,06	676,72	937,67	684,92	928,38	634,47	676,71
	IV	745,77	621,17	640,58	925,65	655,13	897,65	614,45	669,75
	V	762,13	649,27	639,97	964,07	678,41	944,35	641,07	682,28
	VI	760,62	647,37	620,45	962,17	680,76	922,16	640,08	677,83
	VII	755,31	635,55	623,29	918,34	668,52	916,45	629,75	678,35
	VIII	771,25	657,01	633,81	957,77	691,02	953,73	660,77	686,62
	IX	764,58	660,02	641,09	928,22	675,15	930,59	654,21	685,66
	X	777,40	680,54	630,94	952,48	694,22	953,37	663,60	702,31
	XI	868,78	744,14	765,56	1 206,06	776,34	1 439,49	723,43	774,23
	XII	818,94	687,85	636,90	974,13	715,00	1 072,03	676,26	748,19

		H Gostinstvo Hotels and restaurants	I Promet, skladiščenje, zveze Transport, storage and communication	J Finančno posredništvo Financial intermediation	K Nepremičnine, najem, poslovne storitve Real estate, renting & business activities	L Javna uprava, obramba, socialno zavarovanje Public administration & defence; comp. soc. sec.	M Izobraževanje Education	N Zdravstvo, socialno varstvo Health and social work	O Druge javne, skupne in osebne storitve Other social and personal services
		EUR							
Ø 2002		483,71	662,01	842,58	649,68	769,54	746,07	745,27	742,80
Ø 2003		514,36	715,94	916,81	696,86	827,59	802,78	789,89	781,04
Ø 2004		544,04	761,29	967,17	733,80	837,71	845,28	807,06	829,45
Ø 2005		561,73	790,03	1 027,19	754,26	870,43	893,05	833,15	841,17
Ø 2006		588,82	822,36	1 105,73	788,67	902,16	937,72	859,81	866,53
2006	I	577,78	794,40	999,15	772,77	891,57	911,28	852,50	848,22
	II	569,15	780,98	996,14	762,10	892,68	915,40	838,54	838,90
	III	573,87	808,88	1 034,06	777,35	881,80	917,33	846,12	842,61
	IV	577,83	795,72	1 061,65	766,93	877,84	912,64	849,55	838,74
	V	587,82	812,86	1 091,87	770,72	890,61	916,51	856,38	852,80
	VI	581,74	807,07	1 069,06	768,06	896,68	925,88	846,41	840,91
	VII	576,18	794,42	1 018,98	764,24	902,00	943,31	854,40	840,01
	VIII	592,96	807,49	1 039,00	783,94	903,25	949,57	858,15	856,99
	IX	587,66	808,57	1 061,47	770,84	908,59	949,34	852,52	847,67
	X	591,31	821,59	1 039,08	787,54	916,63	952,05	865,41	860,72
	XI	623,13	975,98	1 612,54	875,33	919,75	961,65	888,02	1 012,05
	XII	625,24	855,53	1 242,69	856,58	943,97	997,29	909,18	914,40

1) Podatki za leto 2004 in starejši so dobljeni po stari metodologiji.
Data for 2004 and earlier are presented by the old methodology.

Več podatkov in metodološka pojasnila s področja plač boste našli na spletnem naslovu:

http://www.stat.si/tema_demografsko_trg.asp

More data and methodological explanations on earnings are available on the website:

http://www.stat.si/eng/tema_demografsko_trg.asp



AKTIVNO PREBIVALSTVO

LABOUR FORCE

Aktivno prebivalstvo po anketi o delovni sili

Labour force by the Labour Force Survey

		Skupaj Total	Delovno aktivno prebivalstvo Persons in employment				Brezposelne osebe Unemployed persons
			skupaj total	zaposlene osebe persons in paid employment	samo zaposlene osebe self-employed persons	pomagajoči družinski člani unpaid family workers	
		1000					
Ø 2001		979	916	758	106	52	63
Ø 2002		971	910	766	101	43	62
Ø 2003		962	897	773	89	36	64
Ø 2004		1 007	943	797	92	54	64
Ø 2005		1 016	949	806	96	47	67
2004	4	1 003	938	796	92	50	65
2005	1	1 003	934	793	92	50	69
	2	1 005	947	808	95	44	58
	3	1 027	962	818	99	45	65
	4	1 028	953	803	100	51	74
2006	1	1 016	946	792	109	45	70
	2	1 030	969	810	110	49	61
	3	1 031	974	814	108	51	58

Mere aktivnosti prebivalstva po anketi o delovni sili po spolu

Measures of activity by the Labour Force Survey by sex

		Stopnja aktivnosti Activity rate			Stopnja delovne aktivnosti Employment/population ratio			Stopnja brezposelnosti Unemployment rate		
		skupaj total	moški men	ženske women	skupaj total	moški men	ženske women	skupaj total	moški men	ženske women
		%								
Ø 2001		58,3	65,1	51,8	54,5	61,3	48,2	6,4	5,9	7,0
Ø 2002		57,5	64,2	51,2	53,8	60,3	47,7	6,4	5,9	6,8
Ø 2003		56,6	63,5	50,0	52,8	59,4	46,5	6,7	6,4	7,1
Ø 2004		59,0	65,9	52,5	55,3	62,0	48,9	6,3	5,9	6,9
Ø 2005		59,3	66,0	52,9	55,4	62,0	49,2	7,3	6,7	8,0
2004	4	58,7	65,9	51,8	54,9	62,1	48,1	6,4	5,7	7,3
2005	1	58,6	65,5	52,2	54,6	61,4	48,2	6,9	6,1	7,7
	2	58,7	65,3	52,5	55,4	61,8	49,3	5,8	5,5	6,1
	3	59,8	66,6	53,4	56,1	62,5	49,9	6,3	6,1	6,6
	4	59,9	66,6	53,5	55,6	62,2	49,3	7,2	6,6	7,9
2006	1	59,1	65,4	53,1	55,0	61,8	48,5	6,9	5,5	8,6
	2	59,9	65,7	54,4	56,4	62,4	50,7	5,9	5,1	6,8
	3	59,7	66,4	53,4	56,4	63,3	49,8	5,6	4,6	6,7

Mere aktivnosti prebivalstva po anketi o delovni sili po starostnih skupinah

Measures of activity by the Labour Force Survey by age groups

		Stopnja aktivnosti Activity rate					Stopnja delovne aktivnosti Employment/population ratio					Stopnja brezposelnosti Unemployment rate			
		skupaj total	15-24 let 15-24 years	25-49	50-64	65 +	skupaj total	15-24 let 15-24 years	25-49	50-64	65 +	skupaj total	15-24 let 15-24 years	25-49	50-64 let 50-64 years
		%													
Ø 2001		58,3	38,3	91,2	43,2	8,2	54,5	31,4	86,6	41,1	8,2	6,4	18,1	5,1	4,8
Ø 2002		57,5	36,7	91,2	43,1	7,2	53,8	30,6	86,3	41,3	7,2	6,4	16,7	5,4	4,3
Ø 2003		56,6	35,3	90,8	43,0	6,2	52,8	29,2	85,5	41,1	6,2	6,7	17,4	5,9	4,3
Ø 2004		59,0	40,6	91,3	47,8	8,6	55,3	34,0	86,3	45,8	8,6	6,3	16,2	5,5	4,3
Ø 2005		59,3	40,5	91,6	49,7	7,8	55,4	34,0	86,2	47,6	7,8	7,3	16,0	5,9	4,4
2004	4	58,7	40,3	91,4	47,3	8,8	54,9	32,9	86,5	45,4	8,8	6,4	18,4	5,4	(3,9)
2005	1	58,6	40,3	91,5	48,1	6,7	54,6	33,2	85,8	46,2	6,7	6,9	17,4	6,2	(3,9)
	2	58,7	36,5	91,5	50,2	7,5	55,4	31,8	86,6	48,0	7,5	5,8	13,0	5,4	(4,3)
	3	59,8	44,3	91,3	49,9	8,6	56,1	37,3	86,2	47,8	8,6	6,3	15,7	5,5	(4,4)
	4	59,9	41,2	92,3	50,2	8,5	55,6	33,9	86,4	47,8	8,5	7,2	17,6	6,5	(4,9)
2006	1	59,1	39,1	91,9	50,7	7,1	55,0	32,0	86,0	48,8	7,1	6,9	18,0	6,4	(3,9)
	2	59,9	41,3	91,8	51,7	8,3	56,4	35,3	86,9	49,7	8,3	5,9	14,7	5,3	(3,9)
	3	59,7	44,0	90,9	51,5	8,0	56,4	39,1	85,9	49,7	8,0	5,6	11,1	5,5	(3,5)



Aktivno prebivalstvo po administrativnih virih
Labour force by administrative sources

		Skupaj Total	Delovno aktivno prebivalstvo Persons in employment				Registrirane brezposelne osebe ¹⁾ Registered unemployed persons ¹⁾	
			skupaj total	zaposlene osebe persons in paid employment	samozaaposlene osebe self-employed persons	kmetje farmers	število number	stopnja registrirane brezposelnosti registered unemployment rate
Ø 2002		911 312	808 677	721 396	87 281	36 868	102 634	11,2
Ø 2003		899 057	801 383	722 141	79 242	29 509	97 674	11,0
Ø 2004		900 316	807 490	724 387	83 104	33 515	92 826	10,3
Ø 2005		904 989	813 100	731 597	81 503	31 357	91 889	10,2
Ø 2006		910 675	824 839	741 586	83 252	31 733	85 835	9,4
2006	I	907 690	812 486	729 642	82 844	32 210	95 204	10,5
	II	908 251	814 119	731 131	82 988	32 210	94 132	10,4
	III	908 695	817 332	734 189	83 143	32 210	91 363	10,1
	IV	909 885	819 878	736 992	82 886	31 760	90 007	9,9
	V	910 682	823 571	740 530	83 041	31 760	87 111	9,6
	VI	912 265	827 390	744 158	83 232	31 760	84 875	9,3
	VII	910 781	825 169	742 075	83 094	31 536	85 612	9,4
	VIII	908 231	825 175	742 021	83 154	31 536	83 056	9,1
	IX	909 763	829 539	746 087	83 452	31 536	80 224	8,8
	X	915 023	833 721	750 079	83 642	31 426	81 302	8,9
	XI	915 516	836 674	752 911	83 763	31 426	78 842	8,6
	XII	911 319	833 016	749 227	83 789	31 426	78 303	8,6
Predhodno obdobje = 100 Previous period = 100								
Ø 2002		100,3	100,3	99,9	103,6	109,7	100,8	-
Ø 2003		98,7	99,1	100,1	90,8	80,0	95,2	-
Ø 2004		100,1	100,8	100,3	104,9	113,6	95,0	-
Ø 2005		100,5	100,7	101,0	98,1	93,6	99,0	-
Ø 2006		100,6	101,4	101,4	102,1	101,2	93,4	-
2005	XII	99,3	99,4	99,4	99,9	100,0	98,6	-
2006	I	100,2	99,9	99,7	101,0	102,7	102,8	-
	II	100,1	100,2	100,2	100,2	100,0	98,9	-
	III	100,0	100,4	100,4	100,2	100,0	97,1	-
	IV	100,1	100,3	100,4	99,7	98,6	98,5	-
	V	100,1	100,5	100,5	100,2	100,0	96,8	-
	VI	100,2	100,5	100,5	100,2	100,0	97,4	-
	VII	99,8	99,7	99,7	99,8	99,3	100,9	-
	VIII	99,7	100,0	100,0	100,1	100,0	97,0	-
	IX	100,2	100,5	100,5	100,4	100,0	96,6	-
	X	100,6	100,5	100,5	100,2	99,7	101,3	-
	XI	100,1	100,4	100,4	100,1	100,0	97,0	-
	XII	99,5	99,6	99,5	100,0	100,0	99,3	-
Isti mesec predhodnega leta = 100 The same month of the previous year = 100								
2006	I	101,0	100,9	100,7	102,2	102,8	102,0	-
	II	100,9	100,8	100,7	102,3	102,8	101,1	-
	III	100,8	101,0	100,8	102,4	102,8	98,9	-
	IV	100,7	100,9	100,8	101,9	101,3	98,2	-
	V	100,7	101,1	101,0	102,0	101,3	97,0	-
	VI	100,8	101,4	101,3	102,2	101,3	95,4	-
	VII	100,7	101,4	101,4	102,1	100,5	94,0	-
	VIII	100,5	101,5	101,5	102,1	100,5	91,7	-
	IX	100,3	101,6	101,6	102,2	100,5	88,1	-
	X	100,4	102,0	102,0	102,0	100,2	86,3	-
	XI	100,4	102,2	102,3	102,0	100,2	83,9	-
	XII	100,6	102,4	102,4	102,1	100,2	84,6	-

1) Vir: Zavod Republike Slovenije za zaposlovanje.
Source: Employment Service of Slovenia.

Delovno aktivno prebivalstvo po administrativnih virih po področjih dejavnosti
Persons in paid employment by administrative sources by activities

	Skupaj Total	A Kmetijstvo, lov, gozdarstvo Agriculture, hunting and forestry	B Ribištvo Fishing	C Rudarstvo Mining and quarrying	D Predelovalne dejavnosti Manufacturing	E Oskrba z lektriko, plinom in vodo Electricity, gas and water supply	F Gradbeništvo Construction	G Trgovina; popravila motornih vozil Wholesale, retail; certain repair
Ø 2002	808 677	45 169	193	5 139	243 104	11 659	63 398	107 186
Ø 2003	801 383	37 549	198	4 849	238 887	11 409	63 252	106 861
Ø 2004	807 490	41 035	205	4 390	236 102	11 251	62 198	106 867
Ø 2005	813 100	38 621	244	4 187	231 776	11 375	65 044	107 193
Ø 2006	824 839	38 705	245	4 009	227 924	11 410	69 929	108 038
2006								
I	812 486	39 129	240	4 078	227 739	11 163	64 787	107 449
II	814 119	39 255	244	4 076	227 478	11 194	65 074	107 439
III	817 332	39 322	252	4 062	227 254	11 289	66 335	107 653
IV	819 878	38 964	253	4 059	226 984	11 377	67 920	107 868
V	823 571	38 799	251	4 038	227 464	11 447	69 380	108 136
VI	827 390	38 795	252	4 043	228 037	11 485	70 491	108 402
VII	825 169	38 522	249	4 020	227 404	11 480	71 600	107 586
VIII	825 175	38 405	247	4 013	227 171	11 484	72 023	107 545
IX	829 539	38 421	244	3 996	227 816	11 516	72 831	107 938
X	833 721	38 329	243	3 932	229 147	11 538	73 295	108 533
XI	836 674	38 327	236	3 914	229 917	11 525	73 514	109 027
XII	833 016	38 193	224	3 874	228 681	11 422	71 903	108 874

	H Gostinstvo Hotels and restaurants	I Promet, skladiščenje, zveze Transport, storage and communication	J Finančno posredništvo Financial intermediation	K Nepremičnine, najem, poslovne storitve Real estate, renting & business activities	L Javna uprava, obramba, socialno zavarovanje Public admin- istration & defence; comp. soc. sec.	M Izobraževanje Education	N Zdravstvo, socialno varstvo Health and social work	O Druge javne, skupne in osebne storitve Other social and personal services	P Zasebna gospodinjstva z zaposlenim osebjem Private households with employees
Ø 2002	29 875	50 045	20 423	56 712	45 907	54 735	46 824	27 570	743
Ø 2003	29 936	50 206	20 106	58 912	47 684	55 562	47 143	28 330	499
Ø 2004	30 025	49 521	20 616	61 324	49 932	56 489	48 462	28 620	456
Ø 2005	30 798	50 261	21 216	65 351	49 673	57 710	49 787	29 378	489
Ø 2006	31 400	51 640	21 674	69 748	50 178	58 374	50 705	30 388	474
2006									
I	30 896	50 850	21 388	67 094	49 549	58 126	49 972	29 566	460
II	30 955	50 884	21 440	67 569	49 700	58 352	50 244	29 752	463
III	31 112	51 134	21 472	68 206	50 148	58 464	50 198	29 964	467
IV	31 276	51 165	21 558	68 552	50 321	58 550	50 386	30 161	484
V	31 535	51 267	21 624	69 120	50 434	58 626	50 665	30 298	487
VI	31 728	51 553	21 689	69 592	50 579	58 578	51 105	30 561	500
VII	31 656	51 634	21 704	69 688	50 462	57 382	50 854	30 433	495
VIII	31 480	51 772	21 718	70 010	50 348	57 121	50 846	30 506	486
IX	31 486	51 967	21 766	70 697	50 198	58 565	50 981	30 645	472
X	31 445	52 291	21 877	71 603	50 256	58 802	51 075	30 885	470
XI	31 515	52 538	21 945	72 330	50 220	59 091	51 148	30 974	453
XII	31 710	52 624	21 909	72 511	49 922	58 829	50 982	30 911	447

Več podatkov in metodološka pojasnila s področja aktivnosti boste našli na spletnem naslovu:
http://www.stat.si/tema_demografsko_trg.asp

More data and methodological explanations on activity are available on the website:
http://www.stat.si/eng/tema_demografsko_trg.asp



RUDARSTVO IN PREDELOVALNE DEJAVNOSTI
MINING AND MANUFACTURING

Indeksi industrijske proizvodnje, prihodkov od prodaje, zalog in produktivnosti
Industrial production indices, indices of turnover, stock indices and productivity indices

	Proizvodnja Production	Prihodki od prodaje ¹⁾ Turnover ¹⁾		Produktivnost Productivity	Zaloge Stock	
		nominalni nominal	realni real			
Enako obdobje predhodnega leta = 100 The same period of the previous year = 100						
2002	102,4	111,6	107,0	104,1	97,0	
2003	101,4	101,1	99,5	103,5	104,8	
2004	105,5	106,9	104,1	107,0	110,1	
2005	103,4	107,5	104,7	105,2	106,2	
2006	107,0	108,4	105,9	...	101,8	
2006	I	107,1	108,9	107,4	109,9	101,9
	II	108,1	108,6	106,7	110,8	103,3
	III	107,1	109,3	107,7	109,8	101,8
	IV	100,6	102,9	101,0	103,2	100,6
	V	109,4	108,3	106,4	112,1	101,4
	VI	104,1	106,5	104,1	106,3	99,9
	VII	106,8	107,1	104,2	108,8	100,5
	VIII	110,7	113,1	110,6	112,4	101,2
	IX	107,3	106,8	104,3	108,6	102,8
	X	110,3	111,2	107,6	111,2	103,1
	XI	108,6	110,2	106,6	109,1	103,3
	XII	104,2	108,4	105,1	...	102,2

1) Podjetja z dejavnostjo oskrba z elektriko, plinom in vodo niso zajeta.
Electricity, gas and water supply not included.

Indeksi industrijske proizvodnje po dejavnostih in namenskih skupinah
Industrial production indices by activity and main industrial groupings

	Skupaj Total	C	D	E	Proizvodi za vmesno porabo Intermediate goods industries	Proizvodi za investicije Capital goods industries	Proizvodi za široko porabo Consumer goods industries	
		Rudarstvo Mining and quarrying	Predelovalne dejavnosti Manufacturing	Oskrba z elektriko, plinom in vodo Electricity, gas and water supply				
Enako obdobje predhodnega leta = 100 The same period of the previous year = 100								
2002	102,4	107,7	102,0	105,4	103,8	105,5	99,3	
2003	101,4	105,8	101,6	96,5	100,1	105,0	101,4	
2004	105,5	93,0	104,7	119,4	107,5	111,9	100,0	
2005	103,4	106,8	103,6	98,5	101,9	108,6	102,7	
2006	107,0	108,8	107,5	99,1	106,5	112,3	104,8	
2006	I	107,1	106,8	107,4	103,5	107,1	117,4	102,2
	II	108,1	99,6	108,9	103,1	105,1	107,7	113,0
	III	107,1	92,6	107,9	102,7	106,4	115,1	103,7
	IV	100,6	134,5	100,0	96,6	99,6	100,8	101,9
	V	109,4	116,7	109,8	100,2	108,1	113,2	109,0
	VI	104,1	109,4	104,3	99,5	106,0	107,7	99,5
	VII	106,8	82,1	108,1	101,0	106,4	110,7	105,2
	VIII	110,7	100,9	111,9	100,6	107,7	124,7	108,6
	IX	107,3	107,8	107,5	103,5	106,7	117,0	102,3
	X	110,3	108,9	111,2	98,0	109,4	114,5	109,2
	XI	108,6	115,6	109,4	95,7	109,6	112,1	105,5
	XII	104,2	148,9	104,7	88,9	105,6	109,6	99,4

Indeksi nominalnih prihodkov od prodaje po dejavnostih in namenskih skupinah

Nominal indices of turnover by activity and main industrial groupings

	Skupaj ¹⁾ Total ¹⁾	C Rudarstvo Mining and quarrying	D Predelovalne dejavnosti Manufacturing	Proizvodi za vmesno porabo Intermediate goods industries	Proizvodi za investicije Capital goods industries	Proizvodi za široko porabo Consumer goods industries
Enako obdobje predhodnega leta = 100 The same period of the previous year = 100						
2002	111,6	99,7	111,7	112,2	119,3	106,3
2003	101,1	105,5	101,0	101,9	104,5	98,7
2004	106,9	97,4	107,0	111,8	115,4	97,2
2005	107,5	111,2	107,4	106,3	114,8	104,1
2006	108,4	109,5	108,4	112,6	106,3	104,7
2006						
I	108,9	95,5	109,1	108,8	105,6	111,6
II	108,6	97,1	108,7	109,2	104,7	110,7
III	109,3	105,0	109,4	113,0	112,2	102,7
IV	102,9	102,0	102,9	104,0	101,8	102,2
V	108,3	125,5	108,1	113,5	101,1	107,0
VI	106,5	132,1	106,3	111,5	100,5	104,8
VII	107,1	111,1	107,1	113,6	100,8	103,8
VIII	113,1	124,1	112,9	115,8	121,7	105,6
IX	106,8	111,0	106,7	110,9	107,8	100,8
X	111,2	101,7	111,4	118,1	106,8	106,1
XI	110,2	105,8	110,3	118,7	107,2	102,5
XII	108,4	111,3	108,4	112,8	111,9	101,3

Indeksi realnih prihodkov od prodaje po dejavnostih in namenskih skupinah

Real indices of turnover by activity and main industrial groupings

	Skupaj ¹⁾ Total ¹⁾	C Rudarstvo Mining and quarrying	D Predelovalne dejavnosti Manufacturing	Proizvodi za vmesno porabo Intermediate goods industries	Proizvodi za investicije Capital goods industries	Proizvodi za široko porabo Consumer goods industries
Enako obdobje predhodnega leta = 100 The same period of the previous year = 100						
2002	107,0	97,2	107,2	109,5	112,4	100,9
2003	99,5	104,9	99,4	99,4	106,6	96,1
2004	104,1	96,5	104,2	106,7	114,5	95,2
2005	104,7	108,6	104,6	101,8	112,9	102,3
2006	105,9	107,1	105,9	107,9	105,0	104,1
2006						
I	107,4	96,8	107,6	105,6	106,8	110,0
II	106,7	95,8	106,9	106,6	103,2	109,9
III	107,7	101,2	107,8	109,9	111,5	101,8
IV	101,0	99,6	101,0	101,3	100,8	100,8
V	106,4	120,9	106,2	110,3	100,8	106,1
VI	104,1	125,3	103,8	107,2	99,4	104,0
VII	104,2	104,7	104,2	108,0	99,6	103,2
VIII	110,6	127,4	110,4	110,8	119,4	105,8
IX	104,3	110,7	104,2	105,0	107,4	100,9
X	107,6	98,8	107,8	111,3	103,9	106,1
XI	106,6	105,1	106,6	112,0	103,8	102,4
XII	105,1	107,6	105,1	106,5	109,6	100,1

1) Podjetja z dejavnostjo oskrba z elektriko, plinom in vodo niso zajeta.
Electricity, gas and water supply not included.

Več podatkov in metodološka pojasnila s področja industrije boste našli na spletnem naslovu:
http://www.stat.si/tema_ekonomsko_rudarstvo.asp

More data and methodological explanations on manufacturing are available on the website:
http://www.stat.si/eng/tema_ekonomsko_rudarstvo.asp



ZUNANJA TRGOVINA
EXTERNAL TRADE

Izvoz in uvoz blaga

Export and import of goods

	Saldo menjave Trade balance	Izvoz Export			Uvoz Import			Pokritost uvoza z izvozom v % Exports as % of imports	
		skupaj total	države EU EU-25	druge države other countries	skupaj total	države EU EU-25	druge države other countries		
1000 EUR									
2001	- 997 695	10 346 779	7 207 427	3 139 352	11 344 474	9 356 018	1 988 456	91,2	
2002	- 612 059	10 962 013	7 401 440	3 560 573	11 574 072	9 626 534	1 947 538	94,7	
2003	- 953 959	11 284 960	7 551 056	3 733 904	12 238 919	10 163 871	2 075 048	92,2	
2004	-1 359 951	12 783 088	8 505 359	4 277 729	14 143 039	11 646 514	2 496 525	90,4	
2005	-1 407 732	14 397 054	9 770 474	4 626 581	15 804 786	12 788 713	3 016 074	91,1	
2005	XII	- 323 766	1 167 401	767 511	399 891	1 491 168	1 193 955	297 213	78,3
2006	I	-23 354	1 232 590	897 257	335 333	1 255 944	977 957	277 987	98,1
	II	-119 611	1 259 287	893 147	366 140	1 378 899	1 064 904	313 994	91,3
	III	-153 364	1 491 570	1 033 234	458 336	1 644 934	1 325 207	319 726	90,7
	IV	-21 011	1 308 550	892 441	416 109	1 329 561	1 061 510	268 051	98,4
	V	-110 789	1 443 337	984 422	458 915	1 554 126	1 243 294	310 832	92,9
	VI	-96 705	1 464 635	996 612	468 023	1 561 339	1 258 447	302 893	93,8
	VII	-113 701	1 426 469	959 058	467 411	1 540 170	1 256 199	283 970	92,6
	VIII	-151 616	1 142 867	741 317	401 550	1 294 483	1 031 976	262 507	88,3
	IX	-108 156	1 508 440	1 039 405	469 035	1 616 596	1 312 003	304 593	93,3
	X	-134 314	1 555 581	1 070 909	484 672	1 689 895	1 356 251	333 645	92,1
	XI	-240 538	1 572 894	1 075 605	497 289	1 813 432	1 480 566	332 866	86,7

Indeksi izvoza in uvoza blaga
Indices of export and import

		Izvoz Export			Uvoz Import		
		skupaj total	države EU EU-25	druge države other countries	skupaj total	države EU EU-25	druge države other countries
Izračun iz podatkov v EUR, enako obdobje predhodnega leta = 100 Calculation from EUR values, the same period of the previous year = 100							
2001	
2002		105,9	102,7	113,4	102,0	102,9	97,9
2003		102,9	102,0	104,9	105,7	105,6	106,5
2004		113,3	112,6	114,6	115,6	114,6	120,3
2005		112,6	114,9	108,2	111,7	109,8	120,8
2005	XII	112,3	115,7	106,4	121,7	119,5	131,3
2006	I	119,4	118,3	122,3	117,7	113,5	135,2
	II	119,4	118,5	121,6	118,4	112,0	146,3
	III	119,1	120,7	115,6	120,9	121,4	118,8
	IV	109,1	109,5	108,1	104,6	100,7	123,4
	V	119,0	120,1	116,8	121,7	120,2	127,8
	VI	112,8	114,5	109,2	115,6	113,4	125,7
	VII	116,9	117,1	116,5	117,5	114,6	132,4
	VIII	118,5	121,8	112,9	117,1	118,1	113,4
	IX	112,5	115,7	106,1	111,1	110,1	115,4
	X	120,5	122,5	116,2	122,3	122,4	121,8
	XI	115,5	115,7	115,1	115,6	120,9	96,6

Več podatkov in metodološka pojasnila s področja zunanje trgovine boste našli na spletnem naslovu:
http://www.stat.si/tema_ekonomsko_zunanja.asp

More data and methodological explanations on external trade are available on the website:
http://www.stat.si/eng/tema_ekonomsko_zunanja.asp

GRADBENIŠTVO
CONSTRUCTION

Indeksi vrednosti opravljenih gradbenih del
Indices of the value of construction put in place

		Indeksi vrednosti opravljenih gradbenih del Indices of the value of construction put in place					
		nominalni nominal			realni real		
		skupaj total	stavbe buildings	inženirski gradbeni objekti civil engineering	skupaj total	stavbe buildings	inženirski gradbeni objekti civil engineering
		Enako obdobje predhodnega leta = 100 The same period of the previous year = 100					
2002		110,7	102,4	121,0	105,4	97,3	115,4
2003		114,5	106,5	122,5	108,0	100,7	115,6
2004		111,2	120,7	102,5	102,5	109,2	96,4
2005		109,8	116,6	102,5	103,0	110,3	95,5
2006		120,5	118,1	123,4	115,3	114,0	116,8
2006	I	100,5	110,1	87,8	96,1	107,1	82,0
	II	112,0	122,5	96,2	107,7	120,2	89,9
	III	104,8	101,0	111,2	101,0	99,0	104,4
	IV	100,4	97,0	105,1	96,8	94,5	99,8
	V	101,5	88,7	117,9	97,2	85,7	111,7
	VI	116,2	109,9	124,0	111,8	107,1	117,6
	VII	120,6	120,1	121,2	115,8	116,1	115,5
	VIII	107,5	109,3	105,2	102,9	105,2	100,1
	IX	144,5	145,4	143,4	138,1	139,8	136,3
	X	147,8	156,2	140,4	141,2	149,8	133,7
	XI	128,9	120,6	138,5	123,2	115,5	131,9
	XII	136,4	133,7	139,7	130,2	127,7	133,3

Izdana gradbena dovoljenja za stavbe in stanovanja
Building permits for buildings and dwellings

		Stavbe Buildings						Stanovanja Dwellings	
		skupaj total		stanovanjske stavbe residential buildings		nestanovanjske stavbe non-residential buildings		število number	površina floor area m ²
		število number	površina floor area m ²	število number	površina floor area m ²	število number	površina floor area m ²		
2002		5 249	2 025 522	3 228	887 446	2 021	1 138 076	5 080	597 366
2003		5 660	2 290 205	3 643	1 072 774	2 017	1 217 431	6 122	711 385
2004		5 541	2 378 399	3 751	1 262 823	1 790	1 115 576	7 002	793 200
2005		5 839	2 520 295	4 175	1 377 990	1 664	1 142 305	7 235	880 751
2006		6 372	3 391 455	4 614	1 645 408	1 758	1 746 047	8 558	1 027 152
2005	1	1 249	479 857	872	247 987	377	231 870	1 384	168 136
	2	1 603	717 778	1 174	414 750	429	303 028	2 170	259 913
	3	1 591	708 397	1 156	344 107	435	364 290	1 704	218 106
	4	1 396	614 263	973	371 146	423	243 117	1 977	234 596
2006	1	1 459	869 210	1 006	376 365	453	492 845	1 980	221 557
	2	1 703	866 717	1 261	384 969	442	481 748	2 008	258 517
	3	1 682	871 580	1 243	452 964	439	418 616	2 437	296 489
	4	1 528	783 948	1 104	431 110	424	352 838	2 133	250 589

Več podatkov in metodološka pojasnila s področja gradbeništva boste našli na spletnem naslovu:
http://www.stat.si/tema_ekonomsko_gradbenistvo.asp

More data and methodological explanations on construction are available on the website:
http://www.stat.si/eng/tema_ekonomsko_gradbenistvo.asp



TRGOVINA IN DRUGE STORITVENE DEJAVNOSTI
DISTRIBUTIVE TRADE AND OTHER SERVICE ACTIVITIES
Indeksi obsega prihodka v trgovini na drobno, v trgovini z motornimi vozili in od vzdrževanja le-teh ter v trgovini z motornimi gorivi na drobno
Volume indices of retail trade and motor trade turnover without VAT

		Trgovina na drobno, trgovina z motornimi vozili in vzdrževanje le-teh ter trgovina z motornimi gorivi na drobno					
		Retail trade and motor trade					
		skupaj total	trgovina na drobno retail trade	trgovina z motornimi vozili in vzdrževanje le-teh ter trgovina z motornimi gorivi na drobno motor trade			
				skupaj total	motorna vozila, motorna kolesa, rezervni deli in oprema sale of motor vehicles	vzdrževanje in popravilo motornih vozil maintenance and repair of motor vehicles	motorna goriva na drobno retail sale of fuels
Enako obdobje predhodnega leta = 100 The same period of the previous year = 100							
2002		104,7	105,2	102,6	107,0	102,5	97,6
2003		104,7	103,2	107,0	113,4	79,2	104,1
2004		105,3	103,8	107,3	108,9	98,2	106,1
2005		110,2	107,9	113,1	110,9	118,6	115,3
2006		106,1	101,2	111,6	116,9	107,1	105,8
2006	I	108,1	101,1	116,1	115,8	113,8	116,4
	II	109,7	106,1	113,4	115,8	118,1	109,7
	III	109,1	101,6	117,0	121,2	112,8	112,6
	IV	107,9	101,8	114,9	113,3	103,5	120,6
	V	109,3	104,2	114,7	116,2	111,2	114,6
	VI	104,8	102,3	107,4	112,3	99,7	102,8
	VII	108,1	101,1	116,8	120,1	104,1	114,7
	VIII	102,7	97,9	109,0	125,1	105,6	93,8
	IX	104,9	100,0	110,4	119,2	114,3	99,2
	X	110,6	104,0	117,9	120,4	104,8	116,6
	XI	102,9	102,3	103,3	115,5	101,1	89,1
	XII	97,8	94,8	101,6	110,6	101,1	90,7

Indeksi nominalnega prihodka v drugih storitvenih dejavnostih
Turnover value indices for service activities

		Pomožne prometne dejavnosti; potovalne in turistične organizacije					Pošta in telekomunikacije		Obdelava podatkov, podatkovne baze in s tem povezane dejavnosti		Poslovne dejavnosti					Druge storitvene dejavnosti
		Supporting and auxiliary transport activities; activities of travel agencies					Post and telecommunications		Computer and related activities		Enterprise activities					Other service activities
		skupaj total	pomožne prometne dejavnosti supporting and auxiliary transport activities	potovalne in turistične organizacije activities of travel agencies					skupaj total	podjetniško svetovanje enterprise consultancy	tehnično svetovanje technical consultancy	oglaševanje advertising	druge poslovne dejavnosti other enterprise activities	čiščenje objektov in opreme industrial cleaning		
Enako obdobje predhodnega leta = 100 The same period of the previous year = 100																
2002		
2003		
2004		...	92,2	86,5	109,6	112,8	130,7	123,5	106,4	138,9	104,5	118,1	120,3	111,2		
2005		101,4	99,8	95,6	104,3	110,4	93,1	113,2	94,6	124,6	101,5	106,9	108,8	121,1		
2006		138,4	106,0	109,5	96,1	109,4	107,1	103,3	96,8	104,2	100,1	118,5	98,6	118,4		
2006	I	124,6	112,2	116,2	104,3	109,8	105,3	97,8	103,1	86,0	108,4	133,1	97,2	123,4		
	II	137,2	100,6	103,0	95,1	115,1	109,3	102,5	90,0	106,4	95,4	123,8	100,4	119,4		
	III	154,5	114,2	116,6	107,0	117,0	110,2	110,3	124,7	103,0	101,3	117,7	101,4	120,3		
	IV	134,2	100,0	100,9	93,2	109,5	97,0	91,3	94,5	83,0	100,3	113,4	100,0	125,6		
	V	146,3	105,2	109,1	94,1	112,2	108,7	98,8	95,0	93,4	96,9	135,3	98,7	115,4		
	VI	144,5	100,1	102,6	90,5	107,3	110,2	112,2	101,4	120,5	92,3	129,8	95,1	119,0		
	VII	122,3	101,5	113,3	82,6	109,4	104,8	94,2	93,2	86,3	117,5	118,1	106,0	123,1		
	VIII	136,6	103,6	103,1	96,2	106,9	118,8	101,8	77,9	111,1	137,8	105,0	98,2	121,9		
	IX	134,1	109,1	109,6	103,2	111,5	104,5	110,6	115,4	112,0	100,8	113,8	100,6	116,8		
	X	135,1	115,6	116,4	112,6	103,5	100,1	106,6	103,6	102,0	109,8	134,8	100,3	117,8		
	XI	144,9	107,7	113,0	97,9	102,8	114,1	106,8	80,6	124,1	87,5	114,3	97,2	113,4		
	XII	146,7	107,0	111,6	98,0	109,7	104,6	105,4	85,6	121,3	89,5	98,4	89,5	107,6		



Indeksi prihodka v gostinstvu

Indices of turnover in hotels and restaurants

	Nominalno Value				Obseg Volume				
	skupaj total	nastanitve in z njimi povezane storitve overnight and corresponding services	priprava in serviranje jedi food serving services	točenje pijač drinks serving services	skupaj total	nastanitve in z njimi povezane storitve overnight and corresponding services	priprava in serviranje jedi food serving services	točenje pijač drinks serving services	
Enako obdobje predhodnega leta = 100 The same period of the previous year = 100									
2002	105,7	109,9	100,5	112,0	97,4	100,3	93,3	103,8	
2003	109,9	106,8	110,7	117,6	101,9	96,8	104,1	110,6	
2004	107,4	106,7	107,2	110,8	101,7	101,2	101,4	104,1	
2005	109,0	106,3	112,4	105,6	104,2	101,5	107,9	100,2	
2006	111,1	107,0	113,9	113,1	105,7	101,9	108,4	107,4	
2006									
	I	108,3	101,7	112,6	113,8	103,9	97,5	108,2	108,8
	II	111,4	103,4	117,4	114,2	107,6	99,9	113,7	109,7
	III	110,2	102,3	116,3	111,6	105,9	98,2	112,0	106,5
	IV	111,9	112,4	111,4	112,0	106,4	107,1	105,9	106,6
	V	107,1	103,8	109,2	108,8	101,7	98,6	103,7	103,6
	VI	111,6	110,2	111,6	115,4	106,1	104,8	106,1	109,7
	VII	112,7	110,4	114,2	115,0	107,1	105,0	108,4	109,2
	VIII	109,9	105,6	113,1	115,6	104,6	100,6	107,5	109,6
	IX	111,6	109,1	113,1	114,1	105,8	103,6	107,2	108,1
	X	110,9	107,7	112,5	114,6	106,2	103,0	107,8	109,7
	XI	114,5	108,8	119,9	111,2	109,4	104,2	114,4	105,9
	XII	113,0	107,8	117,5	111,6	104,8	100,4	108,9	102,7

Več podatkov in metodološka pojasnila s področja trgovine in drugih storitvenih dejavnosti boste našli na spletnem naslovu:

http://www.stat.si/tema_ekonomsko_trgovina.asp

More data and methodological explanations on distributive trade and other service activities are available on the website:

http://www.stat.si/eng/tema_ekonomsko_trgovina.asp

TURIZEM
TOURISM**Prihodi in prenočitve turistov**
Tourist arrivals and overnight stays

	Prihodi turistov Tourist arrivals			Prenočitve turistov Overnight stays		
	skupaj total	domači domestic	tuji foreign	skupaj total	domači domestic	tuji foreign
2002	2 161 960	859 941	1 302 019	7 321 061	3 300 262	4 020 799
2003	2 246 068	872 931	1 373 137	7 502 569	3 327 184	4 175 385
2004	2 341 281	842 429	1 498 852	7 588 737	3 225 954	4 362 783
2005	2 395 010	840 041	1 554 969	7 572 584	3 173 338	4 399 246
2006	2 482 189	867 171	1 615 018	7 717 022	3 231 467	4 485 555
2006						
I	133 849	51 559	82 290	464 281	192 782	271 499
II	136 366	70 570	65 796	463 609	267 796	195 813
III	151 982	65 888	86 094	476 301	236 021	240 280
IV	173 096	53 394	119 702	474 299	168 715	305 584
V	198 455	61 622	136 833	574 861	219 800	355 061
VI	250 359	81 723	168 636	765 136	302 790	462 346
VII	336 106	113 947	222 159	1 156 912	498 403	658 509
VIII	347 231	100 902	246 329	1 209 037	456 506	752 531
IX	259 809	77 639	182 170	748 944	270 802	478 142
X	200 528	69 371	131 157	547 599	219 008	328 591
XI	142 085	59 347	82 738	406 820	197 324	209 496
XII	152 323	61 209	91 114	429 223	201 520	227 703

Enako obdobje predhodnega leta = 100
The same period of the previous year = 100

2002	103,7	99,2	106,8	102,7	99,5	105,4
2003	103,9	101,5	105,5	102,5	100,8	103,8
2004	104,2	96,5	109,2	101,1	97,0	104,5
2005	102,0	100,0	104,0	100,0	98,0	101,0
2006	104,0	103,0	104,0	102,0	102,0	102,0
2006						
I	109,0	104,3	112,2	109,0	105,7	111,4
II	101,5	102,4	100,5	103,4	106,8	99,1
III	99,0	110,5	91,8	97,6	104,6	91,6
IV	102,3	83,1	114,0	101,3	80,7	118,0
V	93,3	96,6	91,9	95,1	102,3	91,2
VI	107,7	101,3	111,0	104,4	98,2	108,9
VII	104,5	108,1	102,7	103,8	105,3	102,8
VIII	98,8	97,1	99,5	95,9	95,2	96,3
IX	107,7	115,1	104,8	103,0	107,8	100,5
X	104,9	112,6	101,3	103,7	111,5	99,1
XI	112,7	108,7	115,8	107,8	107,0	108,6
XII	110,0	101,0	117,0	108,0	102,0	113,0

Več podatkov in metodološka pojasnila s področja turizma boste našli na spletnem naslovu:
http://www.stat.si/tema_ekonomsko_turizem.asp

More data and methodological explanations on tourism are available on the website:
http://www.stat.si/eng/tema_ekonomsko_turizem.asp



TRANSPORT

TRANSPORT

Prevoz in promet potnikov in blaga

Transport of passengers and goods

	Prepeljani potniki Passengers carried			Promet potnikov na letališčih Traffic of passengers at airports	Prepeljano blago Goods carried			Promet blaga v pristaniščih Traffic of goods in ports	
	cestni javni prevoz road public transport	železniški prevoz railway transport	zračni prevoz air transport		cestni prevoz road transport	železniški prevoz railway transport	pomorski prevoz maritime transport		
	1000				1000 t				
2001	72 504	14 484	801	906	57 809	14 919	3 471	9 146	
2002	57 955	14 519	814	886	62 957	16 339	3 226	9 305	
2003	54 538	15 066	864	948	68 520	15 813	3 136	10 789	
2004	44 693	14 835	885	1 048	73 577	16 193	4 354	12 063	
2005	39 741	15 742	944	1 229	82 750	16 344	5 815	12 625	
2004	4	12 068	4 054	186	236	23 120	4 306	1 272	3 057
2005	1	10 866	4 221	170	213	15 741	3 556	1 410	3 071
	2	11 357	3 883	242	303	22 102	4 322	1 562	3 213
	3	6 878	3 304	331	449	24 226	4 011	1 385	2 787
	4	10 640	4 335	202	264	20 641	4 456	1 458	3 555
2006	1	10 503	4 230	191	236	17 252	3 953	1 590	3 871
	2	10 366	3 975	257	334	23 797	4 191	1 249	3 877
	3	6 759	3 394	364	488	22 562	4 233	1 482	3 555

Enako obdobje predhodnega leta = 100
The same period of the previous year = 100

2001		97,2	96,5	92,5	89,5	99,8	99,0	97,9	101,2
2002		79,9	100,2	101,6	97,8	108,9	109,5	92,9	101,7
2003		94,1	103,8	106,2	107,0	108,8	105,7	97,2	115,7
2004		81,9	98,5	102,4	110,5	107,4	103,5	138,9	111,8
2005		88,9	106,1	106,7	117,3	112,5	101,3	133,5	104,7
2004	4	85,3	99,5	98,0	120,1	125,0	...	151,8	104,9
2005	1	93,1	102,9	100,2	126,8	120,1	93,0	139,5	104,4
	2	96,7	106,8	105,7	117,0	127,8	102,9	151,4	102,1
	3	74,7	108,6	110,2	116,9	120,8	103,8	133,2	95,5
	4	88,2	106,9	108,3	111,9	89,3	103,5	114,6	116,3
2006	1	96,7	100,2	111,7	110,5	109,6	111,2	112,8	126,1
	2	91,3	102,4	106,3	110,1	107,7	97,0	80,0	120,7
	3	98,3	102,7	110,1	108,7	93,0	105,5	107,0	127,6

Potniški in tonski kilometri
Passenger-km and tonne-km

		Potniški kilometri Passenger-km			Tonski kilometri Tonne-km		
		cestni prevoz road transport	železniški prevoz railway transport	zračni prevoz air transport	cestni prevoz road transport	železniški prevoz railway transport	pomorski prevoz maritime transport
Mio							
2001		1 470	715	790	7 035	2 837	32 950
2002		1 143	750	794	6 609	3 078	28 578
2003		1 065	777	837	7 040	3 018	28 361
2004		980	764	896	9 007	3 149	37 047
2005		848	777	1 019	11 033	3 245	52 513
2004	4	256	196	180	2 681	854	10 778
2005	1	217	196	170	2 385	726	12 568
	2	239	190	262	2 991	841	14 887
	3	176	190	390	2 905	784	14 045
	4	215	199	198	2 752	894	11 013
2006	1	211	192	182	2 901	799	13 498
	2	236	201	251	3 413	815	11 545
	3	180	190	411	2 778	817	12 618

Enako obdobje predhodnega leta = 100
The same period of the previous year = 100

2001		93,0	101,4	91,2	105,7	99,3	102,9
2002		77,8	104,8	100,5	93,9	108,5	86,7
2003		93,2	103,7	105,5	106,5	98,1	99,2
2004		92,0	98,2	107,0	127,9	104,3	130,6
2005		86,6	101,7	113,8	122,5	93,6	141,7
2004	4	98,6	101,4	100,5	131,4	...	145,0
2005	1	86,8	100,8	106,0	118,2	98,9	152,2
	2	87,0	102,1	115,6	134,6	94,6	190,5
	3	88,7	102,1	118,5	139,3	94,1	137,8
	4	84,2	101,5	109,8	102,7	95,4	102,2
2006	1	97,1	97,9	106,4	121,6	110,0	107,4
	2	98,7	105,9	95,9	114,1	96,9	77,5
	3	102,6	99,9	105,4	95,7	104,2	89,8

Več podatkov in metodološka pojasnila s področja transporta boste našli na spletnem naslovu:
http://www.stat.si/tema_ekonomsko_transport.asp

More data and methodological explanations on transport are available on the website:
http://www.stat.si/eng/tema_ekonomsko_transport.asp



KMETIJSTVO IN RIBIŠTVO
AGRICULTURE AND FISHING

Zakol živine v klavnicah

Livestock slaughter in slaughterhouses

	Konji Horses		Govedo Cattle		Prašiči Pigs		Perutrina Poultry	
	število number	masa trupov weight of dressed carcasses t	število number	masa trupov weight of dressed carcasses t	število number	masa trupov weight of dressed carcasses t	število number 1000	masa trupov weight of dressed carcasses t
2002	1 301	296	150 749	40 472	482 807	37 083	26 283	51 401
2003	1 411	328	162 320	43 136	476 973	37 256	29 616	56 046
2004	1 467	330	151 029	40 079	442 870	34 621	27 492	51 999
2005	1 029	239	137 618	37 382	391 788	31 675	27 777	53 417
2006	1 096	253	136 775	37 908	409 590	33 626	26 626	48 137
2006	I	70	10 714	2 961	32 656	2 689	1 960	3 807
	II	95	10 058	2 767	28 953	2 456	2 020	3 926
	III	107	11 339	3 126	36 939	3 118	2 479	4 662
	IV	46	10 419	2 907	32 811	2 780	1 830	3 422
	V	94	11 581	3 305	37 065	3 239	2 244	4 291
	VI	74	9 786	2 773	35 735	3 034	2 276	4 329
	VII	65	9 060	2 526	32 044	2 613	2 392	4 259
	VIII	106	10 432	2 889	33 884	2 665	2 344	4 227
	IX	89	10 639	2 948	33 625	2 641	2 236	3 771
	X	99	12 473	3 429	34 256	2 732	2 360	4 223
	XI	112	14 387	3 982	32 299	2 606	2 309	4 115
	XII	139	15 897	4 294	39 323	3 051	2 175	4 133

Morski gospodarski ribolov

Commercial sea fishing

	Skupaj Total	Ribe Fish	Glavonožci Cephalopods	Raki Crustaceans	Školjke in polži Shells and snails	
						kg
2001	1 620 575	1 482 230	132 310	3 354	2 681	
2002	1 459 774	1 404 992	49 726	3 945	1 111	
2003	1 087 465	1 016 234	62 381	5 990	2 860	
2004	815 861	749 088	57 440	6 654	2 679	
2005	1 021 647	930 581	80 940	5 473	4 653	
2005	XII	51 507	47 065	3 340	666	436
2006	I	49 796	48 784	984	28	-
	II	65 422	64 810	612	-	-
	III	15 904	13 502	2 398	4	-
	IV	36 345	35 738	571	36	-
	V	36 591	36 053	468	70	-
	VI	82 077	80 339	1 525	213	-
	VII	84 242	79 890	4 042	310	-
	VIII	92 680	84 766	7 515	391	8
	IX	94 342	73 385	20 452	492	13
	X	91 372	38 159	52 857	307	49
	XI	51 833	38 394	13 179	217	43

Odkup kmetijskih pridelkov
Purchase of agricultural products

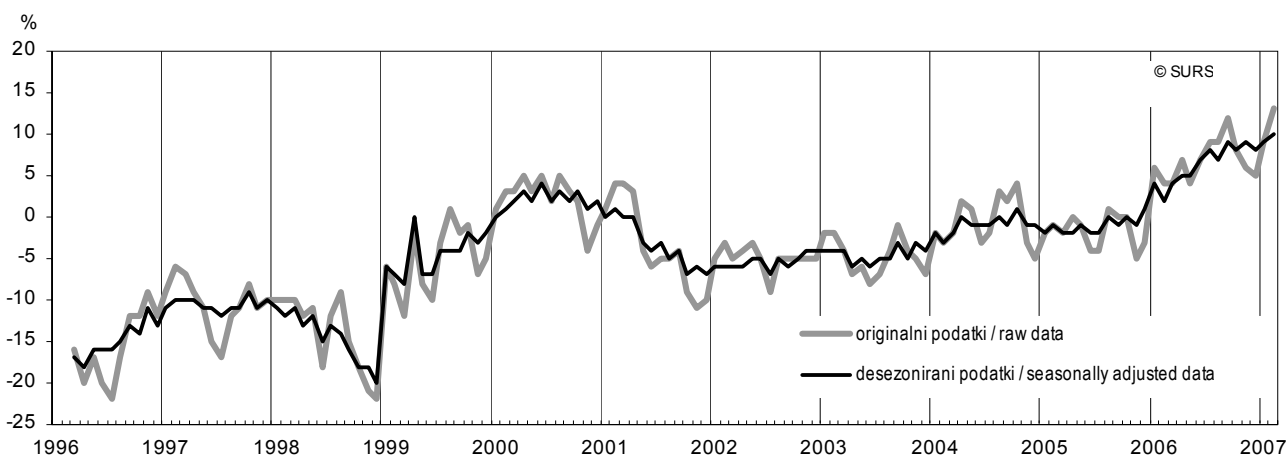
		Skupaj Total	Poljedelski pridelki Crop products	Pridelki sadjarstva in vinogradništva Fruit and wine growing products	Živina in živalski proizvodi Animal products	Drugi pridelki Other products
		EUR				
2002		424 053 338	39 522 496	51 565 515	307 549 925	25 415 402
2003		431 109 506	36 913 278	50 091 612	316 041 220	28 063 395
2004		427 185 804	36 200 013	51 137 469	313 550 058	26 298 264
2005		432 864 972	33 177 596	50 137 924	317 757 578	31 791 875
2006		445 110 566	29 941 692	50 771 916	331 638 913	32 758 045
2006	I	27 771 841	515 144	1 714 117	24 309 256	1 233 325
	II	28 286 179	452 103	1 830 341	24 197 187	1 806 547
	III	34 221 929	328 676	3 004 236	28 699 925	2 189 092
	IV	33 965 457	339 130	2 867 585	27 456 109	3 302 633
	V	36 936 843	663 345	3 091 683	29 174 370	4 007 445
	VI	35 793 582	941 909	3 853 835	28 532 436	2 465 402
	VII	33 042 439	1 657 019	2 070 952	27 233 580	2 080 888
	VIII	36 971 841	2 915 006	3 033 083	28 756 197	2 267 555
	IX	38 865 769	2 199 215	7 171 945	26 765 594	2 729 014
	X	40 132 161	2 685 124	5 615 356	28 440 419	3 391 262
	XI	43 705 646	3 112 289	8 777 825	28 045 239	3 770 293
	XII	55 416 879	14 132 732	7 740 957	30 028 601	3 514 589

Več podatkov in metodološka pojasnila s področja kmetijstva in ribištva boste našli na spletnem naslovu:
http://www.stat.si/tema_okolje_kmetijstvo.asp

More data and methodological explanations on agriculture and fishing are available on the website:
http://www.stat.si/eng/tema_okolje_kmetijstvo.asp

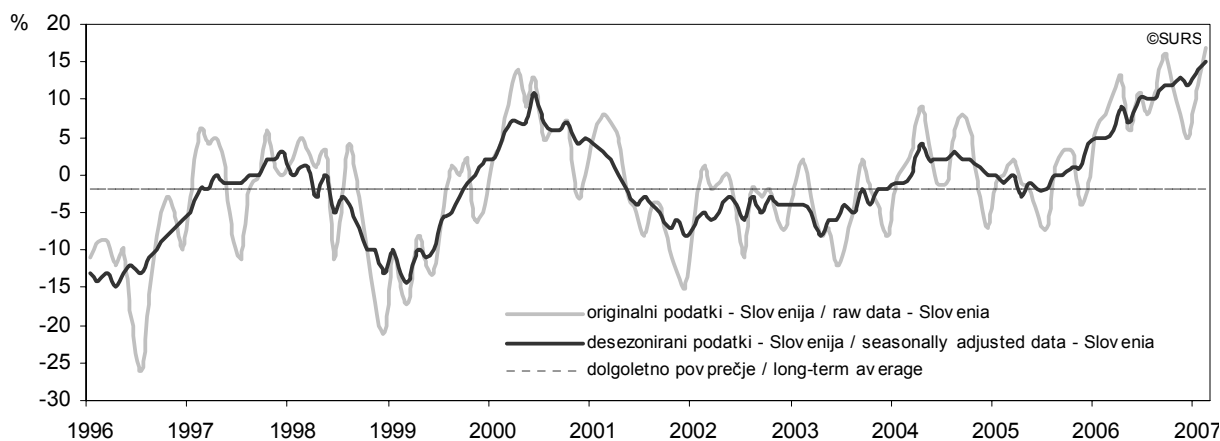
POSLOVNE TENDENCE
BUSINESS TENDENCY

Kazalnik gospodarske klime¹⁾
Sentiment indicator¹⁾

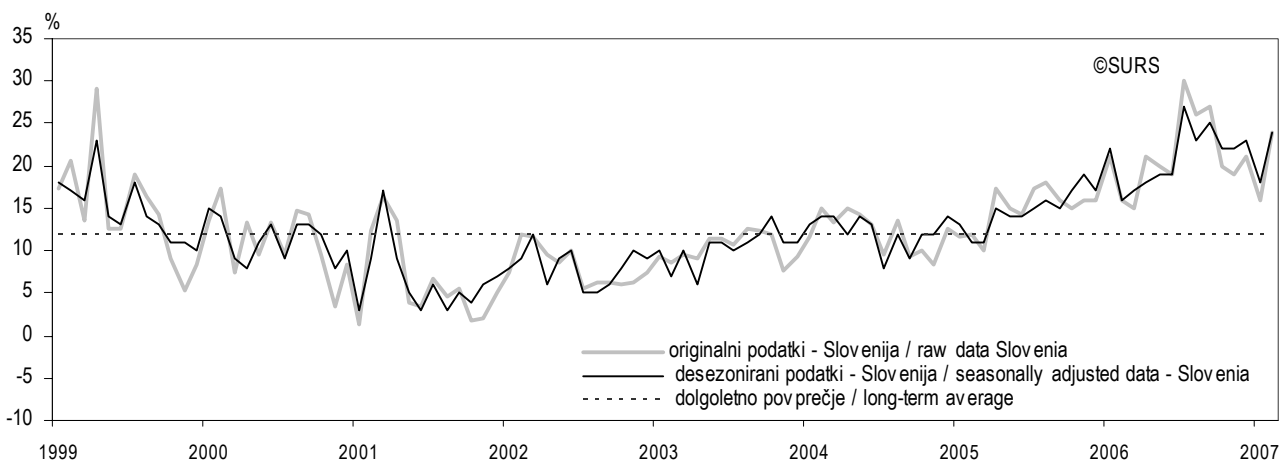


1) **Kazalnik gospodarske klime** je tehtani sintezni kazalnik; sestavljajo ga kazalnik zaupanja v predelovalnih dejavnostih, trgovini na drobno in kazalnik zaupanja potrošnikov.
Sentiment indicator is the weighted average of the confidence indicator in manufacturing, retail trade and the consumer confidence indicator.

Kazalnik zaupanja v predelovalnih dejavnostih
Confidence indicator in manufacturing

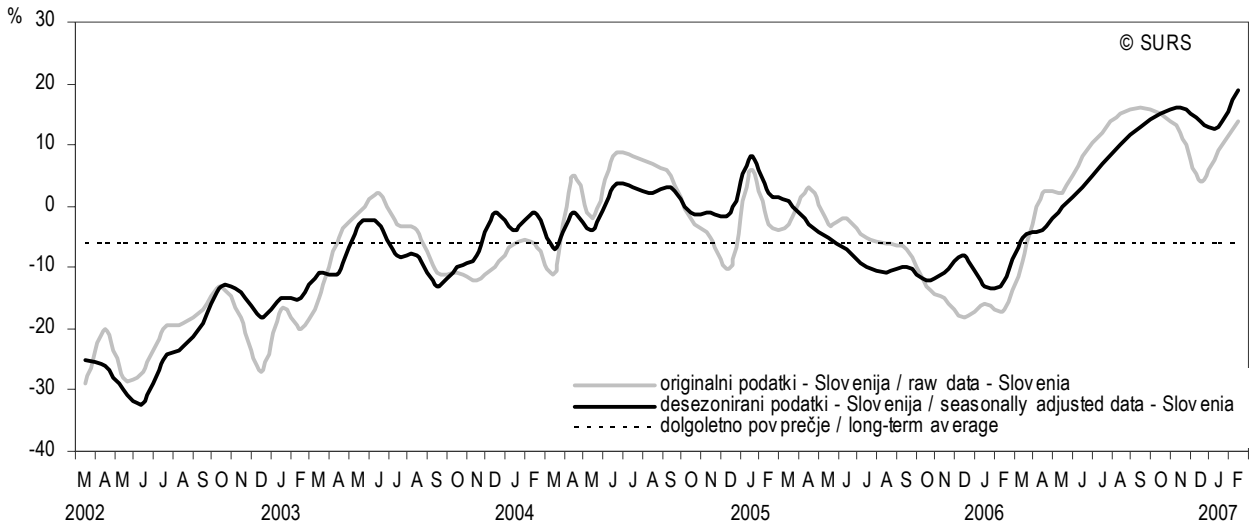


Kazalnik zaupanja v trgovini na drobno
Confidence indicator in retail trade

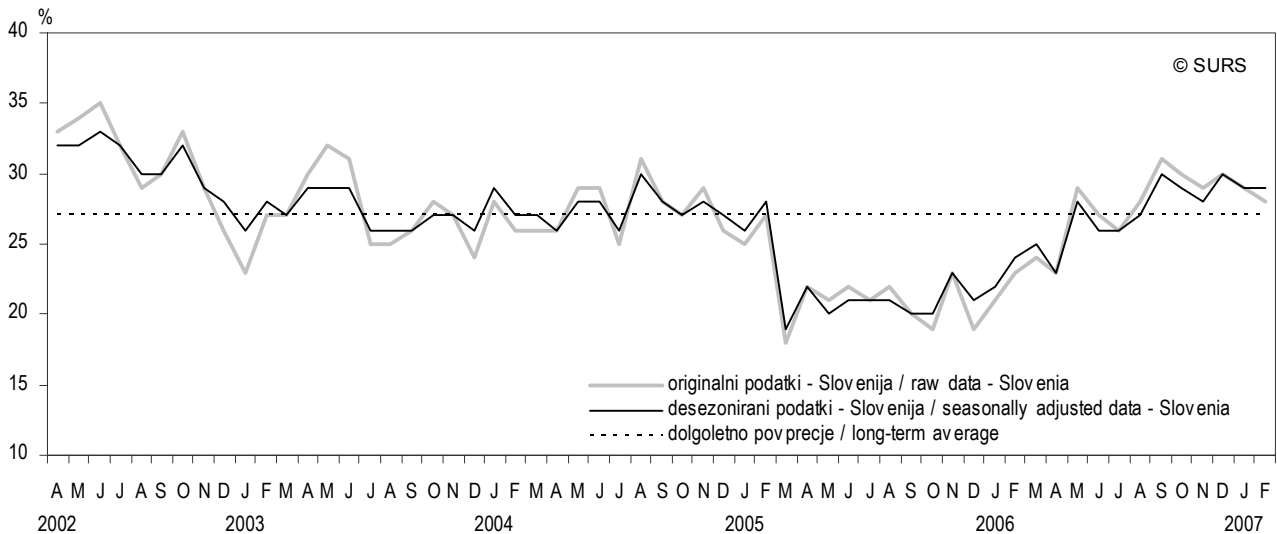


Kazalnik zaupanja v gradbeništvu

Confidence indicator in construction

**Kazalnik zaupanja v storitvenih dejavnostih**

Confidence indicator in services



Več podatkov in metodološka pojasnila s področja poslovnih tendenc boste našli na spletnem naslovu:
http://www.stat.si/tema_ekonomsko_poslovne.asp

More data and methodological explanations on business tendency are available on the website:
http://www.stat.si/eng/tema_ekonomsko_poslovne.asp

KAKO DO STATISTIČNIH PODATKOV IN INFORMACIJ

Spletna stran

www.stat.si

Naslov za pošto

Statistični urad Republike Slovenije
Vožarski pot 12
1000 Ljubljana

Faks

(01) 241 53 44

Avtomatski telefonski odzivnik

(inflacija in povprečne mesečne plače)
(01) 475 65 55

Telefon

(informacije o statističnih podatkih, pomoč pri dostopu do podatkov na spletnih straneh)
(01) 241 51 04

E-naslov za povpraševanje po podatkih

info.stat@gov.si

Specialna knjižnica s čitalnico

Statistični urad Republike Slovenije
Informacijsko središče
Vožarski pot 12
1000 Ljubljana

Poslovni čas knjižnice in telefona:

ponedeljek - četrtek: 9.00 – 15.30
petek: 9.00 – 14.30

HOW TO OBTAIN STATISTICAL DATA AND INFORMATION

Website

www.stat.si

Mail address

Statistical Office of the Republic of Slovenia
Vožarski pot 12
1000 Ljubljana
SLOVENIA

Fax

+386 1 241 53 44

Answering machine

(inflation and average monthly earnings)
+386 1 475 65 55

Phone

(information on statistical data, user support to access data on website)
+386 1 241 51 04

E-mail for data inquiry

info.stat@gov.si

Special library

Statistical Office of the Republic of Slovenia
Information Centre
Vožarski pot 12
1000 Ljubljana

Office hours of library and phone

Monday-Thursday: 9.00 – 15.30
Friday: 9.00 – 14.30

