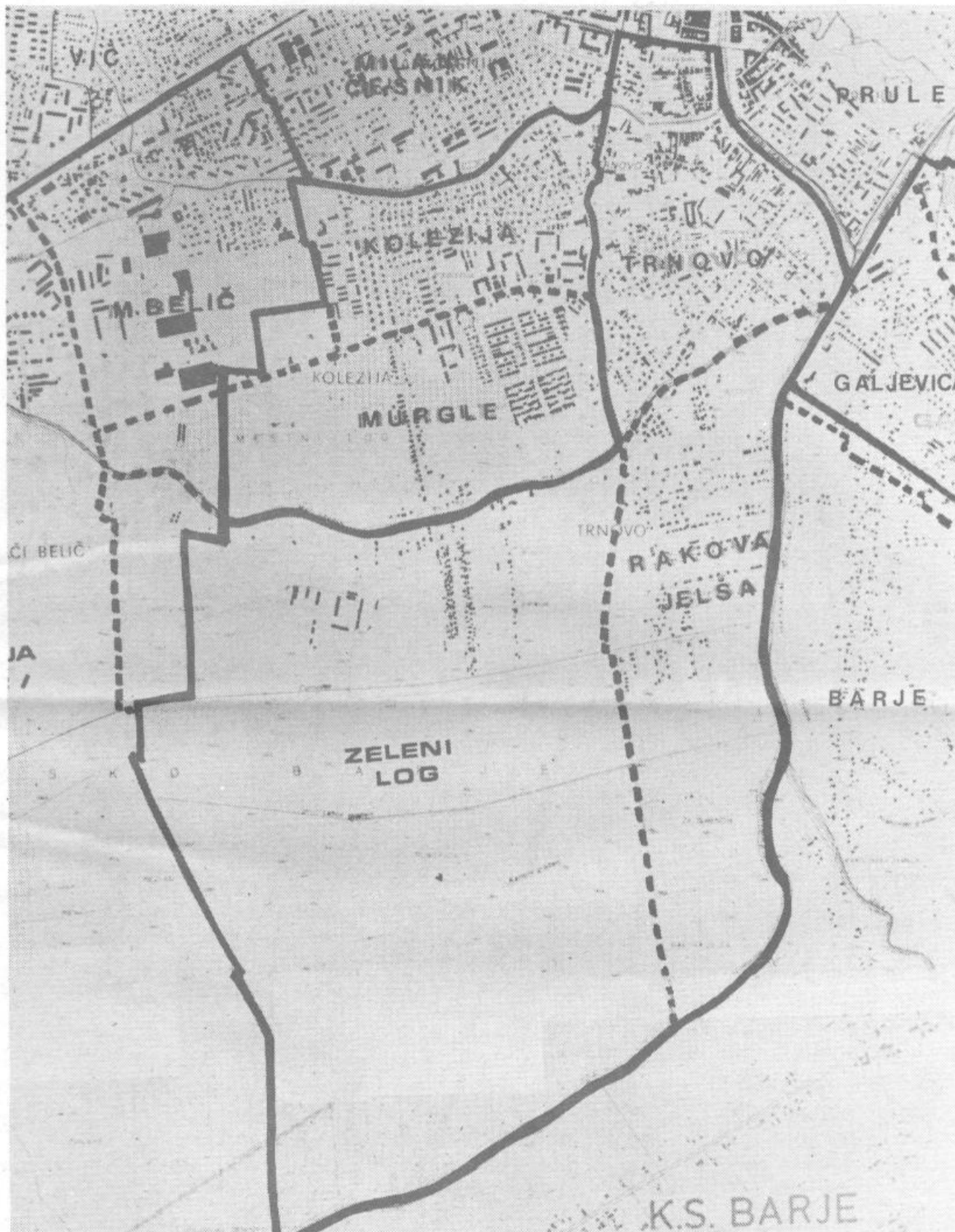


KRAJANI!

Odločamo se za preoblikovano KS Trnovo ter novi KS Zeleni log in Rakova jelša!



LEGENDA:
 ————— : obstoječe meje
 - - - - - : nove meje

KS TRNOVO: se razdeli na 3 KS: Trnovo, Rakova Jelša in Zeleni log. Meja med KS Trnovo in KS Rakova jelša poteka po Malem grabnu. Meja med KS Rakova jelša in KS Zeleni log pa poteka od Malega grabna po novi cesti do Curnovca, nato ob Jurčkovi poti in po parcelnih mejah do Ljubljance.

Nekaj podatkov!

KS TRNOVO obsega po oceni 74 ha površine in šteje 3.800 prebivalcev.
KS RAKOVA JELŠA obsega po oceni 127 ha površine in šteje 2.200 prebivalcev.
KS ZELENİ LOG obsega po oceni 323 ha površine in šteje 500 prebivalcev.

Novi KS bosta delovali!

KS RAKOVA JELŠA – Začasni prostori za delovanje krajevne samouprave so predvideni na Opekarski cesti 31. Trajna rešitev pa je predvidena v rezervatu za družbeni center.

KS ZELENİ LOG – Glede na nikakršne prostorske možnosti za delovanje KS je treba takoj pristopiti k izdelavi ustrezne dokumentacije za izgradnjo novega objekta v neposredni bližini sedanje barake na Cesti dveh cesarjev 32!

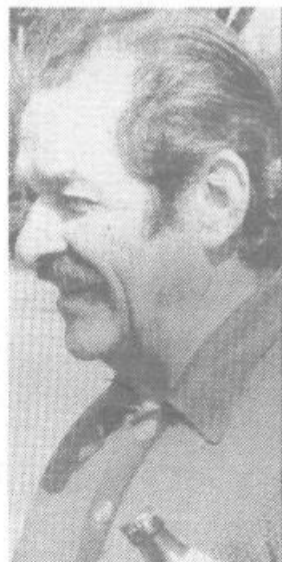
Hitrejše razreševanje problemov

STANE ŽNUDERL, Opekarska 27:
 »Po preoblikovanju krajevnih skupnosti

bodo pač tolikšne kolikor morajo biti. Morda bi bile lahko celo večje. Obenem pa menim, da ima naša krajevna skupnost že sedaj precej vpliva med ljudmi.«

LEOPOLD KLANČAR, Opekarska 10: »Po preoblikovanju bodo krajevne skupnosti najbrž res zaokrožene celote. Seveda ne bi smele biti premajhne. Krajevne skupnosti pa bi morale imeti več vpliva tudi drugje, ne le med krajanji.«

TANJA RUPERT, Pot na Rakovo jelšo 17 X.: »Najbrž bomo potem lažje reševali težave, ki jih imamo na Rakovi jelši celo goro. Zaenkrat se stvari nikamor ne premikajo, morda bo v novi krajevni skupnosti teklo razreševanje hitreje kot doslej. Na primer: že nekaj časa nas je nekaj podnajemnikov brez električnega toka, nihče pa nam ne pomaga pri urejanju tega.«



Stane Žnuderl



Leopold Klančar



Tanja Rupert

20. aprila vsi na referendum!