



**LETNI NEFINANČNI SEKTORSKI RAČUNI, SLOVENIJA, 2000–2007  
ANNUAL NON-FINANCIAL SECTOR ACCOUNTS, SLOVENIA, 2000-2007**

- ▶ Večina bruto dodane vrednosti v obdobju 2000–2007 so v Sloveniji ustvarile nefinančne družbe (v povprečju približno 58 %), precej manj pa gospodinjstva (22 %). Gre za proizvodno dejavnost samostojnih podjetnikov in stanovanjsko dejavnost gospodinjstev, ki živijo v lastnih stanovanjih. Država je v povprečju ustvarila 15 % bruto dodane vrednosti. Večina dodane vrednosti, ustvarjene v nefinančnih in finančnih družbah ter v sektorju država, se prenese v gospodinjstva v obliki plač in socialnih prispevkov delodajalcev. Večji del nacionalnega dohodka gre sektorju gospodinjstva. Ta se ob prerazdelitvi dohodka zmanjša za davke, plačila socialnih prispevkov in druge transferje, ki se pretežno plačujejo državi.
- ▶ In the 2000-2007 period most of the gross value added in Slovenia (on average 58%) was created in non-financial corporations, while much less (22%) was created by household production activities in unincorporated enterprises and from owner-occupied dwellings. The general government sector created on average 15% of gross value added. Most of the value added created in the corporate and government sectors is passed on to households in the form of wages and salaries and employers' social contributions. The vast majority of gross national income is thus accrued to the household sector. Subsequently, it is somewhat reduced through the redistribution of income by means of taxes, net social insurance payments, and other transfers, which are largely paid to the government.
- ▶ Razpoložljivi dohodek je namenjen potrošnji in varčevanju. V obdobju 2000–2007 so nefinančne investicije nefinančnih družb in sektorja država presegle varčevanje (vključno s prejetimi neto kapitalskimi transferji), kar pomeni, da sta se ta sektorja v celotnem obdobju neto zadolževala. Varčevanje sektorja gospodinjstev v celotnem obdobju krepko presega njegove nefinančne investicije (predvsem stanovanjska gradnja), čeprav investicije v osnovna sredstva tega sektorja predstavljajo v obdobju 2000–2007 23 % vseh investicij v osnovna sredstva. Gospodinjstva tako omogočajo financiranje drugih rezidenčnih sektorjev in tujine, predvsem preko finančnih družb. Te delujejo kot finančni posredniki in so imele v obdobju 2000–2006 finančni presežek (ta je bil razmeroma majhen, a to je za ta sektor značilno).
- ▶ Disposable income is available for consumption or saving. In the 2000-2007 period, non-financial investment by non-financial corporations and by general government exceeded saving (plus net capital transfers received), meaning that these sectors were net borrowers. Saving in the household sector in the entire 2000-2007 period largely exceeded their non-financial investments (predominantly dwelling construction), although their fixed capital formation still comprised 23% of total gross fixed capital formation. Households thus provide financing to the other resident sectors and to the rest of the world, mostly through financial corporations. These institutions mainly act as financial intermediaries and have a (relatively small) financial surplus in the 2000-2006 period.
- ▶ V letu 2007 so finančne družbe prvič ustvarile primanjkljaj, deloma zaradi posledic uvedbe evra. Banka Slovenije je začela plačevati v rezerve Evropske centralne banke, v plačilni bilanci pa je bilo to knjiženo kot obresti, dane v tujino.
- ▶ In 2007, financial corporations had debt for the first time, which was a consequence of euro introduction. The Bank of Slovenia started to pay into the reserves of the European Central Bank. In the balance of payments this amount is recorded as interests to the rest of the world.
- ▶ Stopnja varčevanja gospodinjstev je najpomembnejši kazalnik, ki ga lahko izračunamo s pomočjo podatkov iz sektorskih računov. Opredeljena je kot odstotek bruto varčevanja od vsote bruto razpoložljivega dohodka in popravka za spremembo neto lastniškega kapitala gospodinjstev v rezervacijah pokojninskih skladov (D.8). Kaže nam, koliko dohodka gospodinjstva prihranijo. Stopnja varčevanja gospodinjstev se je v letih od 2000-2002 zviševala, leta 2002 je dosegla 16,2 %. Leta 2003 se je stopnja varčevanja spustila na 14 %, v letih 2004-2006 pa je precej narasla in v letu 2006 dosegla vrh pri 17,3 %. V letu 2007 se je stopnja varčevanja nekoliko zmanjšala. Če stopnjo varčevanja v Sloveniji primerjamo s povprečjem EU-27, vidimo, da je ta v celotnem obdobju 2000–2007 presejala povprečje stopnje varčevanja v EU-27, prav tako tudi povprečje vrednosti tega kazalnika v evroobmočju; izjema je bilo le leto 2003, ko je bila stopnja varčevanja v Sloveniji za 0,5 odstotne točke nižja od povprečja v evroobmočju.
- ▶ The household saving rate is one of the key indicators that can be derived from sector accounts. The saving rate is defined as gross saving as percentage of the sum of gross disposable income and adjustment for the change in net equity of households in pension funds reserves. It shows how much households are saving out of their income. The household saving rate was increasing in the 2000-2002 period when it reached 16.2%. In 2003 it decreased to 14%, in the 2004-2006 period it slightly increased again and in 2006 reached its peak at 17.3%. In 2007 the household saving rate slightly decreased. In the 2000-2007 period the household saving rate in Slovenia was above the EU-27 average. In comparison with the euro area average the situation was the same, except in 2003 when the household saving rate in Slovenia was 0.5 of a percentage point below the euro area average.

**Slika 1: Stopnja varčevanja gospodinjstev, Slovenija, EU-27, Evro območje, 2000-2007, v %**

Chart 1: Household saving rates, Slovenia, EU-27, Euro area, 2000-2007, in %

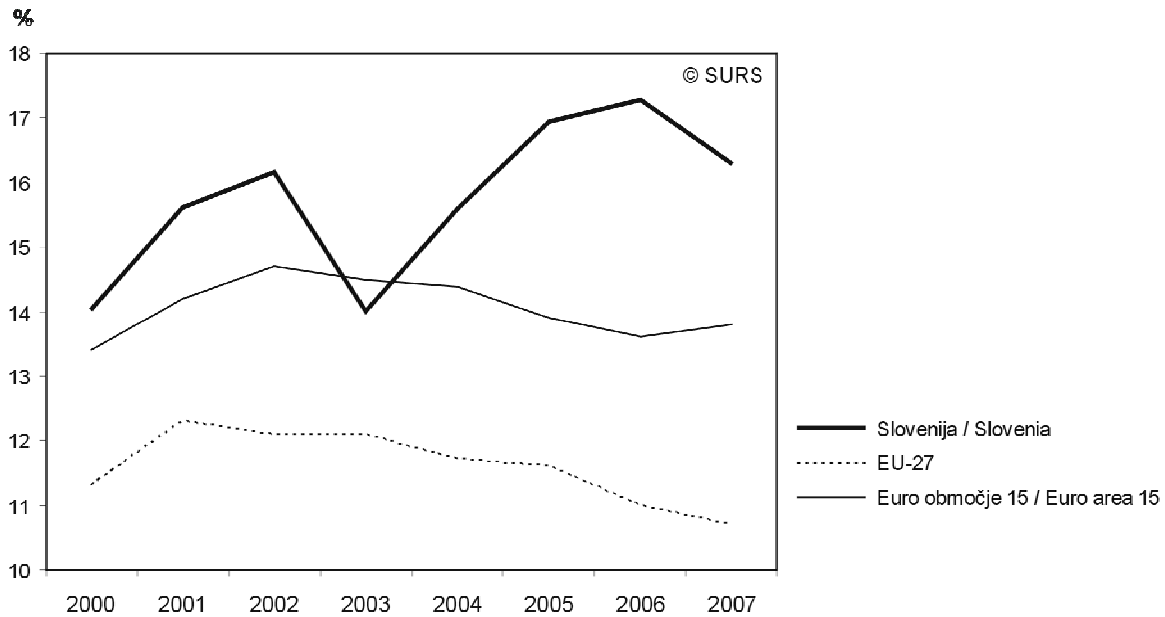
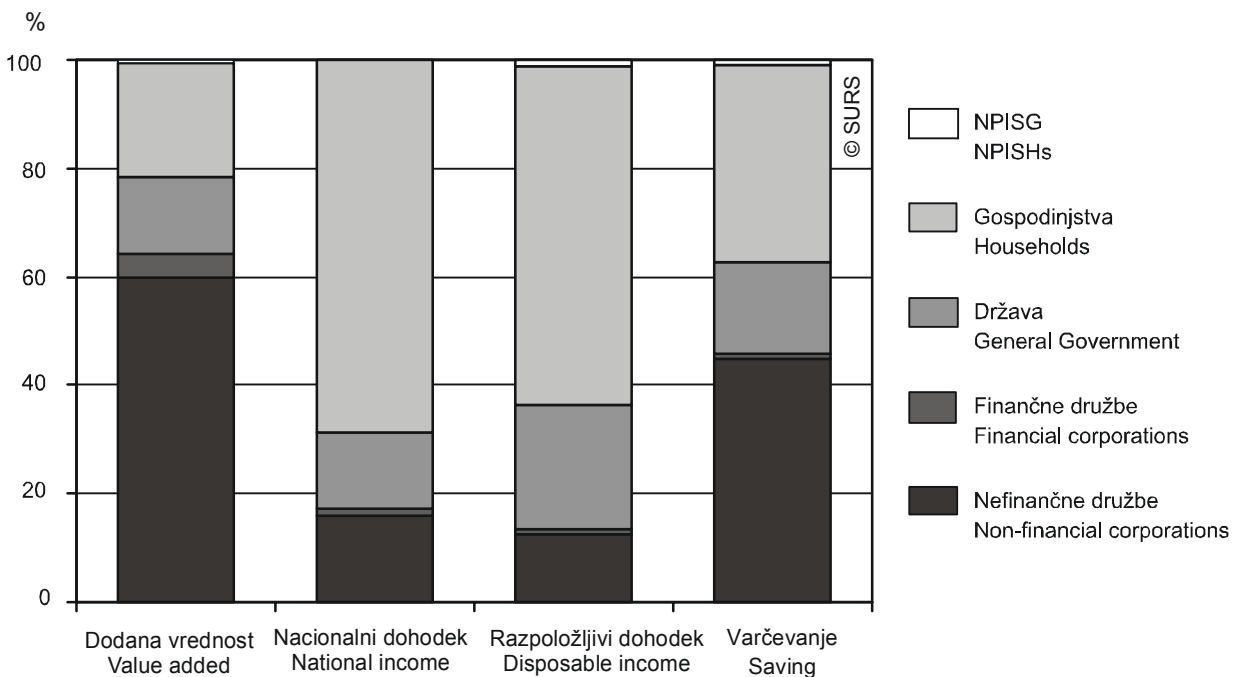
Vir: Slovenija - SURS, EU-27 in Evro območje - Eurostat  
Source: Slovenia - SORS, EU-27 and Euro area - Eurostat**Slika 2: Temeljni agregati nacionalnih računov (bruto) po institucionalnih sektorjih, Slovenija, 2007**

Chart 2: Main aggregates of national accounts (gross) by institutional sectors, Slovenia, 2007



1. Temeljni agregati nacionalnih računov po institucionalnih sektorjih, Slovenija, 2000-2007  
Main aggregates of national accounts by institutional sectors, Slovenia, 2000-2007

	2000	2001	2002	2003	2004	2005	2006	2007	
	mio "2007 SIT evro"							Mio EUR	
<b>Bruto dodana vrednost</b>	<b>16092</b>	<b>18062</b>	<b>20146</b>	<b>21920</b>	<b>23684</b>	<b>25159</b>	<b>27188</b>	<b>30231</b>	<b>Gross value added</b>
Nefinančne družbe	9158	10399	11418	12700	13755	14506	15820	18090	Non-financial corporations
Finančne družbe	757	765	902	960	1018	1088	1309	1309	Financial corporations
Država	2452	2845	3112	3428	3690	3906	4103	4289	General Government
Gospodinjstva	3617	3934	4579	4687	5061	5498	5779	6363	Households
NPISG	107	119	136	144	160	161	177	180	NPISH
<b>Bruto nacionalni dohodek</b>	<b>18492</b>	<b>20698</b>	<b>23000</b>	<b>24920</b>	<b>26760</b>	<b>28460</b>	<b>30640</b>	<b>33792</b>	<b>Gross national income</b>
Nefinančne družbe	2315	2649	2946	3540	3643	3787	4386	5432	Non-financial corporations
Finančne družbe	591	610	559	559	652	659	729	380	Financial corporations
Država	2562	2831	3246	3582	3879	4220	4381	4802	General Government
Gospodinjstva	13003	14581	16223	17209	18561	19765	21115	23140	Households
NPISG	22	27	26	29	26	29	29	39	NPISH
<b>Bruto razpoložljivi dohodek</b>	<b>18526</b>	<b>20746</b>	<b>23062</b>	<b>24949</b>	<b>26716</b>	<b>28316</b>	<b>30424</b>	<b>33531</b>	<b>Gross disposable income</b>
Nefinančne družbe	2042	2271	2495	3011	3055	2984	3498	4251	Non-financial corporations
Finančne družbe	531	538	454	463	541	536	564	224	Financial corporations
Država	3623	4093	4747	5224	5703	6159	6718	7692	General Government
Gospodinjstva	12087	13563	15041	15915	17115	18289	19310	20992	Households
NPISG	243	281	325	337	302	348	333	372	NPISH
<b>Bruto varčevanje</b>	<b>4445</b>	<b>5033</b>	<b>5704</b>	<b>6107</b>	<b>6720</b>	<b>7263</b>	<b>8161</b>	<b>9451</b>	<b>Gross saving</b>
Nefinančne družbe	2042	2271	2495	3011	3055	2984	3498	4251	Non-financial corporations
Finančne družbe	531	524	411	384	381	376	370	82	Financial corporations
Država	152	88	325	445	586	707	894	1597	General Government
Gospodinjstva	1697	2121	2440	2240	2694	3125	3369	3442	Households
NPISG	23	29	34	25	5	71	30	79	NPISH
<b>Spremembe neto vrednosti zaradi varčevanja in kapitalskih transferjev</b>	<b>1272</b>	<b>1543</b>	<b>1952</b>	<b>2244</b>	<b>2584</b>	<b>2900</b>	<b>3594</b>	<b>4556</b>	<b>Changes in net worth due to saving and capital transfers</b>
Nefinančne družbe	393	449	439	1008	913	688	1034	1480	Non-financial corporations
Finančne družbe	440	401	276	245	220	217	218	-74	Financial corporations
Država	-383	-557	-198	-215	-86	29	235	943	General Government
Gospodinjstva	796	1225	1402	1185	1535	1894	2071	2125	Households
NPISG	27	27	33	21	2	73	35	82	NPISH
<b>Neto posojanje (+) / Neto izposojanje (-)</b>	<b>-591</b>	<b>-69</b>	<b>220</b>	<b>-200</b>	<b>-685</b>	<b>-481</b>	<b>-701</b>	<b>-1264</b>	<b>Net lending (+) / Net borrowing (-)</b>
Nefinančne družbe	-847	-650	-628	-723	-1291	-1750	-2162	-2672	Non-financial corporations
Finančne družbe	328	313	125	143	75	43	30	-293	Financial corporations
Država	-688	-821	-568	-672	-601	-412	-377	177	General Government
Gospodinjstva	600	1086	1274	1047	1145	1582	1787	1455	Households
NPISG	16	3	17	6	-13	55	22	70	NPISH

Struktura (%) / Structure (%)

<b>Bruto dodana vrednost</b>	<b>100,0</b>	<b>100,0</b>	<b>100,0</b>	<b>100,0</b>	<b>100,0</b>	<b>100,0</b>	<b>100,0</b>	<b>100,0</b>	<b>Gross value added</b>
Nefinančne družbe	56,9	57,6	56,7	57,9	58,1	57,7	58,2	59,8	Non-financial corporations
Finančne družbe	4,7	4,2	4,5	4,4	4,3	4,3	4,8	4,3	Financial corporations
Država	15,2	15,7	15,4	15,6	15,6	15,5	15,1	14,2	General Government
Gospodinjstva	22,5	21,8	22,7	21,4	21,4	21,9	21,3	21,0	Households
NPISG	0,7	0,7	0,7	0,7	0,7	0,6	0,6	0,6	NPISH
<b>Bruto nacionalni dohodek</b>	<b>100,0</b>	<b>100,0</b>	<b>100,0</b>	<b>100,0</b>	<b>100,0</b>	<b>100,0</b>	<b>100,0</b>	<b>100,0</b>	<b>Gross national income</b>
Nefinančne družbe	12,5	12,8	12,8	14,2	13,6	13,3	14,3	16,1	Non-financial corporations
Finančne družbe	3,2	2,9	2,4	2,2	2,4	2,3	2,4	1,1	Financial corporations
Država	13,9	13,7	14,1	14,4	14,5	14,8	14,3	14,2	General Government
Gospodinjstva	70,3	70,4	70,5	69,1	69,4	69,4	68,9	68,5	Households
NPISG	0,1	0,1	0,1	0,1	0,1	0,1	0,1	0,1	NPISH
<b>Bruto razpoložljivi dohodek</b>	<b>100,0</b>	<b>100,0</b>	<b>100,0</b>	<b>100,0</b>	<b>100,0</b>	<b>100,0</b>	<b>100,0</b>	<b>100,0</b>	<b>Gross disposable income</b>
Nefinančne družbe	11,0	10,9	10,8	12,1	11,4	10,5	11,5	12,7	Non-financial corporations
Finančne družbe	2,9	2,6	2,0	1,9	2,0	1,9	1,9	0,7	Financial corporations
Država	19,6	19,7	20,6	20,9	21,3	21,8	22,1	22,9	General Government
Gospodinjstva	65,2	65,4	65,2	63,8	64,1	64,6	63,5	62,6	Households
NPISG	1,3	1,4	1,4	1,4	1,1	1,2	1,1	1,1	NPISH
<b>Bruto varčevanje</b>	<b>100,0</b>	<b>100,0</b>	<b>100,0</b>	<b>100,0</b>	<b>100,0</b>	<b>100,0</b>	<b>100,0</b>	<b>100,0</b>	<b>Gross saving</b>
Nefinančne družbe	45,9	45,1	43,7	49,3	45,5	41,1	42,9	45,0	Non-financial corporations
Finančne družbe	11,9	10,4	7,2	6,3	5,7	5,2	4,5	0,9	Financial corporations
Država	3,4	1,8	5,7	7,3	8,7	9,7	10,9	16,9	General Government
Gospodinjstva	38,2	42,1	42,8	36,7	40,1	43,0	41,3	36,4	Households
NPISG	0,5	0,6	0,6	0,4	0,1	1,0	0,4	0,8	NPISH

**2. Nefinančni sektorski računi, Slovenija 2000 in 2001, mio "2007 SIT evro"**  
Non-financial sector accounts, Slovenia 2000 and 2001, mio "2007 SIT euro"

Transakcije in izravnalne postavke	Celotno gospodarstvo Total economy	Nefinančne družbe Non-financial corporations	Finančne družbe Financial corporations	Država General government	Gospodinjstva Households	NPISG NPISH	Nesektori- zirano Not sectorized	Tujina Rest of the world	Skupaj Total
	S.1	S.11	S.12	S.13	S.14	S.15	S.1N	S.2	S.1+S.2
<b>2000</b>									
<b>RAČUN PROIZVODNJE/RAČUN BLAGA IN STORITEV S TUJINO</b>									
<b>Proizvodnja</b>	<b>36435</b>	<b>25262</b>	<b>1154</b>	<b>3677</b>	<b>6042</b>	<b>301</b>			<b>36435</b>
-Tržna proizvodnja	30590	25002	1153	328	4026	81			30590
-Proizvodnja za lastno končno porabo	2295	260	2	17	2017	0			2295
-Druga netržna proizvodnja	3551			3331		219			3551
Uvoz blaga in storitev								10614	10614
-Uvoz blaga								9269	9269
-Uvoz storitev								1345	1345
Davki minus subvencije na proizvode	2389						2389		2389
Vmesna potrošnja	20343	16104	397	1224	2425	193			20343
Izvoz blaga in storitev								9970	9970
-Izvoz blaga								8203	8203
-Izvoz storitev								1766	1766
<b>Bruto domači proizvod/Bruto dodana vrednost</b>	<b>18481</b>	<b>9158</b>	<b>757</b>	<b>2452</b>	<b>3617</b>	<b>107</b>	<b>2389</b>		<b>18481</b>
Saldo menjave blaga in storitev s tujino								644	644
Potrošnja stalnega kapitala	3177	1895	86	278	905	13			3177
<b>Neto domači proizvod/Neto dodana vrednost</b>	<b>15303</b>	<b>7263</b>	<b>671</b>	<b>2174</b>	<b>2713</b>	<b>94</b>	<b>2389</b>		<b>15303</b>
<b>RAČUN USTVARJANJA DOHODKA</b>									
<b>Bruto domači proizvod/Bruto dodana vrednost</b>	<b>18481</b>	<b>9158</b>	<b>757</b>	<b>2452</b>	<b>3617</b>	<b>107</b>	<b>2389</b>		<b>18481</b>
Subvencije, prihodki	350	208	0	0	39	0	103		350
-Subvencije na proizvode	103						103		103
-Druge subvencije na proizvodnjo	247	208	0	0	39	0			247
Sredstva za zaposlene, odhodki	9509	6427	374	2089	528	91		174	9684
Davki na proizvodnjo in uvoz, odhodki	2924	297	18	85	29	3	2492		2924
-Davki na proizvode	2492						2492		2492
-Drugi davki na proizvodnjo	432	297	18	85	29	3			432
<b>Bruto poslovni presežek plus raznovrstni dohodek</b>	<b>6397</b>	<b>2642</b>	<b>366</b>	<b>278</b>	<b>3098</b>	<b>13</b>			<b>6397</b>
-Bruto raznovrstni dohodek	1909				1909				1909
<b>RAČUN ALOKACIJE PRIMARNEGA DOHODKA</b>									
<b>Bruto poslovni presežek plus raznovrstni dohodek</b>	<b>6397</b>	<b>2642</b>	<b>366</b>	<b>278</b>	<b>3098</b>	<b>13</b>			<b>6397</b>
-Bruto raznovrstni dohodek	1909				1909				1909
Sredstva za zaposlene, prihodki	9650				9650			33	9684
-Plače	8576				8576			29	8604
-Socialni prispevki delodajalcev	1075				1075			4	1079
Davki na proizvodnjo in uvoz, prihodki	2924			2924					2924
-Davki na proizvode	2492			2492					2492
-Drugi davki na proizvodnjo	432			432					432
Dohodek od lastnine, prihodki	1945	341	972	155	467	10		341	2285
-Obresti	1663	272	935	111	337	9		256	1920
-Razdeljeni dohodek družb	169	36	29	44	60	0		38	208
-Reinvestirani dohodki od neposrednih tujih naložb	15	14	1	0	0	0		45	60
-Dohodek od lastnine, pripisan zavarovancem	98	20	8	0	70	1		1	99
-Najemnine	0	0	0	0	0	0			0
Subvencije, odhodki	350			350				0	350
-Subvencije na proizvode	103			103				0	103
-Druge subvencije na proizvodnjo	247			247				0	247
Dohodek od lastnine, odhodki	2074	668	747	445	213	1		211	2285
-Obresti	1731	467	606	445	213	1		188	1920
-Razdeljeni dohodek družb	201	158	43	0	0	0		6	208
-Reinvestirani dohodki od neposrednih tujih naložb	45	43	2	0	0	0		15	60
-Dohodek od lastnine, pripisan zavarovancem	97	0	97	0	0	0		2	99
-Najemnine	0	0	0	0	0	0			0
<b>Bruto nacionalni dohodek/Saldo primarnih dohodkov, bruto</b>	<b>18492</b>	<b>2315</b>	<b>591</b>	<b>2562</b>	<b>13003</b>	<b>22</b>			<b>18492</b>

**2. Nefinančni sektorski računi, Slovenija 2000 in 2001, mio "2007 SIT evro" (nadaljevanje)**  
Non-financial sector accounts, Slovenia 2000 and 2001, mio "2007 SIT euro" (continued)

Celotno gospodarstvo Total economy	Nefinančne družbe Non-financial corporations	Finančne družbe Financial corporations	Država General government	Gospodinjstva Households	NPISG NPISH	Nesektorsizirano Not sectorized	Tujina Rest of the world	Skupaj Total	Transactions and Balancing items
S.1	S.11	S.12	S.13	S.14	S.15	S.1N	S.2	S.1+S.2	
<b>2001</b>									
<b>PRODUCTION ACCOUNT/EXTERNAL ACCOUNT OF GOODS AND SERVICES</b>									
<b>40492</b>	<b>28203</b>	<b>1212</b>	<b>4213</b>	<b>6518</b>	<b>346</b>			<b>40492</b>	<b>Output</b>
33886	27918	1210	359	4305	93			33886	-Market output
2525	285	3	24	2213	0			2525	-Output for own final use
4081			3829		252			4081	-Other non-market output
							11630	11630	Imports of goods and services
							10116	10116	-Imports of goods
							1513	1513	-Imports of services
2592						2592		2592	Taxes less subsidies on products
22430	17804	447	1368	2584	227			22430	Intermediate consumption
							11458	11458	Exports of goods and services
							9476	9476	-Exports of goods
							1982	1982	-Exports of services
<b>20654</b>	<b>10399</b>	<b>765</b>	<b>2845</b>	<b>3934</b>	<b>119</b>	<b>2592</b>		<b>20654</b>	<b>Gross domestic product/Gross value added</b>
							171	171	External balance of goods and services
3505	2099	114	303	975	14			3505	Consumption of fixed capital
<b>17149</b>	<b>8300</b>	<b>651</b>	<b>2541</b>	<b>2959</b>	<b>105</b>	<b>2592</b>		<b>17149</b>	<b>Net domestic product/ Net value added</b>
<b>GENERATION OF INCOME ACCOUNT</b>									
<b>20654</b>	<b>10399</b>	<b>765</b>	<b>2845</b>	<b>3934</b>	<b>119</b>	<b>2592</b>		<b>20654</b>	<b>Gross domestic product/Gross value added</b>
378	221	2	0	51	0	104		378	Subsidies, receivable
104						104		104	-Subsidies on products
274	221	2	0	51	0			274	-Other subsidies on production
10742	7196	415	2437	592	102		179	10921	Compensation of employees, payable
3221	361	23	104	34	3	2696		3221	Taxes on production and imports, payable
2696						2696		2696	-Taxes on products
525	361	23	104	34	3			525	-Other taxes on production
<b>7070</b>	<b>3064</b>	<b>330</b>	<b>303</b>	<b>3359</b>	<b>14</b>			<b>7070</b>	<b>Gross operating surplus plus gross mixed income</b>
2023				2023	0			2023	-Gross mixed income
<b>ALLOCATION OF PRIMARY INCOME ACCOUNT</b>									
<b>7070</b>	<b>3064</b>	<b>330</b>	<b>303</b>	<b>3359</b>	<b>14</b>			<b>7070</b>	<b>Gross operating surplus plus gross mixed income</b>
2023				2023				2023	-Gross mixed income
10885				10885			36	10921	Compensation of employees, receivable
9678				9678			31	9709	-Wages and salaries
1207				1207			5	1212	-Employers' social contributions
3221			3221					3221	Taxes on production and imports, receivable
2696			2696					2696	-Taxes on products
525			525					525	-Other taxes on production
2252	379	1115	174	568	15		369	2621	Property income, receivable
1916	319	1055	110	418	14		375	2291	-Interest
225	46	48	64	67	0		48	273	-Distributed income of corporations
-4	-9	5	0	0	0		-55	-59	-Reinvested earnings on foreign direct investment
115	23	8	0	83	1		2	116	-Property income attributed to insurance policy holders
0	0	0	0	0	0			0	-Rents
378			378				0	378	Subsidies, payable
104			104				0	104	-Subsidies on products
274			274				0	274	-Other subsidies on production
2350	794	835	489	230	2		271	2621	Property income, payable
2028	585	722	489	230	2		263	2291	-Interest
264	194	69	0	0	0		9	273	-Distributed income of corporations
-55	15	-70	0	0	0		-4	-59	-Reinvested earnings on foreign direct investment
114	0	114	0	0	0		2	116	-Property income attributed to insurance policy holders
0	0	0	0	0	0			0	-Rents
<b>20698</b>	<b>2649</b>	<b>610</b>	<b>2831</b>	<b>14581</b>	<b>27</b>			<b>20698</b>	<b>Gross national income/Balance of primary incomes, gross</b>

**2. Nefinančni sektorski računi, Slovenija 2000 in 2001, mio "2007 SIT evro" (nadaljevanje)**  
Non-financial sector accounts, Slovenia 2000 and 2001, mio "2007 SIT euro" (continued)

Transakcije in izravnalne postavke	Celotno gospodarstvo	Nefinančne družbe	Finančne družbe	Država	Gospodinjstva	NPISG	Nesektorigirano	Tujina	Skupaj
	Total economy	Non-financial corporations	Financial corporations	General government	Households	NPISH	Not sectorized	Rest of the world	Total
	S.1	S.11	S.12	S.13	S.14	S.15	S.1N	S.2	S.1+S.2
<b>2000</b>									
<b>RAČUN SEKUNDARNE RAZDELITVE DOHODKA</b>									
<b>Bruto nacionalni dohodek/Saldo primarnih dohodkov, bruto</b>	<b>18492</b>	<b>2315</b>	<b>591</b>	<b>2562</b>	<b>13003</b>	<b>22</b>			<b>18492</b>
Tekoči davki na dohodek, premoženje, itd., prihodki	1354			1354				40	1394
-Davki na dohodek	1298			1298				40	1338
-Drugi tekoči davki	56			56				0	56
Socialni prispevki in prejemki, prihodki	6399	148	7	2675	3568	1		131	6531
-Socialni prispevki	2837	148	7	2675	6	1		55	2892
-Socialni prejemki, razen socialnih transferjev v naravi	3194				3194			76	3271
-Socialni transferji v naravi	368				368				368
Drugi tekoči transferji, prihodki	1440	189	317	235	410	289		151	1591
-Neto premije neživiljenjskega zavarovanja	310		310	0				28	338
-Odškodnine iz neživiljenjskega zavarovanja	326	117	4	13	189	4		12	338
-Tekoče mednarodno sodelovanje	32			32				16	48
-Raznovrstni tekoči transferji	771	72	3	191	221	285		96	867
Tekoči davki na dohodek, premoženje, itd., odhodki	1389	169	51	0	1167	2		4	1394
-Davki na dohodek	1333	167	50	0	1115	0		4	1338
-Drugi tekoči davki	56	2	0	0	51	2		0	56
Socialni prispevki in prejemki, odhodki	6440	205	9	3325	2889	11		90	6531
-Socialni prispevki	2881				2881			11	2892
-Socialni prejemki, razen socialnih transferjev v naravi	3191	205	9	2957	8	11		80	3271
-Socialni transferji v naravi	368			368		0		0	368
Drugi tekoči transferji, odhodki	1330	235	324	245	470	56		261	1591
-Neto premije neživiljenjskega zavarovanja	326	110	3	10	200	4		12	338
-Odškodnine iz neživiljenjskega zavarovanja	310		310	0				28	338
-Tekoče mednarodno sodelovanje	16			16				32	48
-Raznovrstni tekoči transferji	677	125	10	219	271	52		190	867
<b>Prilagojeni razpoložljivi dohodek, bruto</b>	<b>18526</b>	<b>2042</b>	<b>531</b>	<b>3255</b>	<b>12456</b>	<b>242</b>			<b>18526</b>
- (minus) Socialni transferji v naravi, odhodki	368			368		0			368
<b>Razpoložljivi dohodek, bruto</b>	<b>18526</b>	<b>2042</b>	<b>531</b>	<b>3623</b>	<b>12087</b>	<b>243</b>			<b>18526</b>
<b>RAČUN PORABE RAZPOLOŽLJIVEGA DOHODKA</b>									
<b>Razpoložljivi dohodek, bruto</b>	<b>18526</b>	<b>2042</b>	<b>531</b>	<b>3623</b>	<b>12087</b>	<b>243</b>			<b>18526</b>
Popravek za spremembo neto lastniškega kapitala gospodinjstev v rezervacijah pokojninskih skladov, prihodki	0				0			0	0
Izdatki za končno potrošnjo	14081			3471	10391	219			14081
-Izdatki za individualno potrošnjo	12685			2075	10391	219			12685
-Izdatki za kolektivno potrošnjo	1396			1396					1396
Popravek za spremembo neto lastniškega kapitala gospodinjstev v rezervacijah pokojninskih skladov, odhodki	0	0	0	0	0	0		0	0
<b>Bruto varčevanje</b>	<b>4445</b>	<b>2042</b>	<b>531</b>	<b>152</b>	<b>1697</b>	<b>23</b>			<b>4445</b>
Saldo tekočih transakcij s tujino								599	599
<b>RAČUN SPREMEMB NETO VREDNOSTI ZARADI VARČEVANJA IN KAPITALSKIH TRANSFERJEV</b>									
<b>Bruto varčevanje</b>	<b>4445</b>	<b>2042</b>	<b>531</b>	<b>152</b>	<b>1697</b>	<b>23</b>			<b>4445</b>
Saldo tekočih transakcij s tujino								599	599
Kapitalski transferji, prihodki	322	246	0	32	27	17		2	325
-Davki na kapital	16			16				0	16
-Investicijske podpore	190	131	0	16	26	17		2	192
-Drugi kapitalski transferji	116	115	0	0	1	0		0	116
Kapitalski transferji, odhodki	318	0	4	289	24	0		7	325
-Davki na kapital	16	0	4		12	0		0	16
-Investicijske podpore	185			185				7	192
-Drugi kapitalski transferji	116	0	0	104	12	0		0	116
Potrošnja stalnega kapitala	3177	1895	86	278	905	13			3177
<b>Spremembe neto vrednosti zaradi varčevanja in kapitalskih transferjev</b>	<b>1272</b>	<b>393</b>	<b>440</b>	<b>-383</b>	<b>796</b>	<b>27</b>		<b>594</b>	<b>1866</b>
<b>RAČUN PRIDOBITVE NEFINANČNIH SREDSTEV</b>									
<b>Spremembe neto vrednosti zaradi varčevanja in kapitalskih transferjev</b>	<b>1272</b>	<b>393</b>	<b>440</b>	<b>-383</b>	<b>796</b>	<b>27</b>		<b>594</b>	<b>1866</b>
Potrošnja stalnega kapitala	3177	1895	86	278	905	13			3177
Bruto investicije	5044	3100	196	590	1134	24			5044
-Bruto investicije v osnovna sredstva	4822	2899	198	588	1113	24			4822
-Spremembe zalog	219	199	-2	1	21	0			219
-Pridobitve manj odtujitve vrednostnih predmetov	4	3	0	1	0	0			4
Pridobitve manj odtujitve neproizvedenih nefinančnih sredstev	-3	35	2	-7	-33	0		3	0
<b>Neto posojanje (+) / Neto izposojanje (-)</b>	<b>-591</b>	<b>-847</b>	<b>328</b>	<b>-688</b>	<b>600</b>	<b>16</b>		<b>591</b>	<b>0</b>

**2. Nefinančni sektorski računi, Slovenija 2000 in 2001, mio "2007 SIT evro" (nadaljevanje)**  
Non-financial sector accounts, Slovenia 2000 and 2001, mio "2007 SIT euro" (continued)

Celotno gospodarstvo Total economy	Nefinančne družbe Non-financial corporations	Finančne družbe Financial corporations	Država General government	Gospodinjstva Households	NPISG NPISH	Nesektorizirano Not sectorized	Tujina Rest of the world	Skupaj Total	Transactions and Balancing items
S.1	S.11	S.12	S.13	S.14	S.15	S.1N	S.2	S.1+S.2	
<b>2001</b>									
									<b>SECONDARY DISTRIBUTION OF INCOME ACCOUNT</b>
<b>20698</b>	<b>2649</b>	<b>610</b>	<b>2831</b>	<b>14581</b>	<b>27</b>			<b>20698</b>	<b>Gross national income/Balance of primary incomes, gross</b>
1554			1554				41	1595	Current taxes on income, wealth, etc., receivable
1493			1493				41	1534	-Taxes on income
61			61				0	61	-Other current taxes
7211	163	7	3042	3998	1		140	7351	Social contributions and benefits, receivable
3221	163	7	3042	7	1		56	3277	-Social contributions
3560				3560			83	3643	-Social benefits other than social transfers in kind
430				430				430	-Social transfers in kind
1892	232	408	326	590	336		192	2084	Other current transfers, receivable
399		399	0				27	425	-Net non-life insurance premiums
414	146	5	13	245	5		12	425	-Non-life insurance claims
35			35				23	58	-Current international cooperation
1045	85	5	278	345	331		131	1176	-Miscellaneous current transfers
1590	208	58	0	1322	2		5	1595	Current taxes on income, wealth etc., payable
1529	205	58	0	1266	0		5	1534	-Taxes on income
61	2	0	0	57	2		0	61	-Other current taxes
7249	226	10	3725	3276	13		102	7351	Social contributions and benefits, payable
3265				3265			12	3277	-Social contributions
3553	226	10	3295	10	12		90	3643	-Social benefits other than social transfers in kind
430			430		1		0	430	-Social transfers in kind
1771	339	420	365	577	70		313	2084	Other current transfers, payable
414	146	4	12	247	5		12	425	-Net non-life insurance premiums
399		399	0				27	425	-Non-life insurance claims
23			23				35	58	-Current international cooperation
936	193	17	330	330	65		240	1176	-Miscellaneous current transfers
<b>20746</b>	<b>2271</b>	<b>538</b>	<b>3663</b>	<b>13994</b>	<b>280</b>			<b>20746</b>	<b>Adjusted disposable income, gross</b>
430			430		1			430	- (minus) Social transfers in kind, payable
<b>20746</b>	<b>2271</b>	<b>538</b>	<b>4093</b>	<b>13563</b>	<b>281</b>			<b>20746</b>	<b>Gross disposable income</b>
									<b>USE OF DISPOSABLE INCOME ACCOUNT</b>
<b>20746</b>	<b>2271</b>	<b>538</b>	<b>4093</b>	<b>13563</b>	<b>281</b>			<b>20746</b>	<b>Gross disposable income</b>
14			0	14			0	14	Adjustment for the change in net equity of households in pension funds, receivable
15713			4004	11457	252			15713	Final consumption expenditure
14104			2396	11457	252			14104	-Individual consumption expenditure
1608			1608					1608	-Collective consumption expenditure
14	0	14	0	0	0		0	14	Adjustment for the change in net equity of households in pension funds, payable
<b>5033</b>	<b>2271</b>	<b>524</b>	<b>88</b>	<b>2121</b>	<b>29</b>			<b>5033</b>	<b>Gross saving</b>
							80	80	Current external balance
									<b>CHANGE IN NET WORTH DUE TO SAVING AND CAPITAL TRANSFERS ACCOUNT</b>
<b>5033</b>	<b>2271</b>	<b>524</b>	<b>88</b>	<b>2121</b>	<b>29</b>			<b>5033</b>	<b>Gross saving</b>
							80	80	Current external balance
439	276	4	48	99	12		2	441	Capital transfers, receivable
23			23				0	23	-Capital taxes
206	143	0	26	26	12		2	207	-Investment grants
211	134	4	0	73	0		0	211	-Other capital transfers
424	0	13	390	21	0		17	441	Capital transfers, payable
23	0	13		10	0		0	23	-Capital taxes
191			191				17	207	-Investment grants
211	0	0	200	11	0		0	211	-Other capital transfers
3505	2099	114	303	975	14			3505	Consumption of fixed capital
<b>1543</b>	<b>449</b>	<b>401</b>	<b>-557</b>	<b>1225</b>	<b>27</b>		<b>65</b>	<b>1608</b>	<b>Changes in net worth due to saving and capital transfers</b>
									<b>ACQUISITIONS OF NON-FINANCIAL ASSETS ACCOUNT</b>
<b>1543</b>	<b>449</b>	<b>401</b>	<b>-557</b>	<b>1225</b>	<b>27</b>		<b>65</b>	<b>1608</b>	<b>Changes in net worth due to saving and capital transfers</b>
3505	2099	114	303	975	14			3505	Consumption of fixed capital
5113	3029	201	680	1166	37			5113	Gross capital formation
5108	3013	197	670	1191	37			5108	-Gross fixed capital formation
-4	11	3	7	-25	0			-4	-Changes in inventories
9	6	0	3	0	0			9	-Acquisitions less disposals of valuables
4	168	1	-113	-53	0		-4	0	Acquisitions less disposals of non-produced non financial assets
<b>-69</b>	<b>-650</b>	<b>313</b>	<b>-821</b>	<b>1086</b>	<b>3</b>		<b>69</b>	<b>0</b>	<b>Net lending (+) / Net borrowing (-)</b>

**3. Nefinančni sektorski računi, Slovenija 2002 in 2003, mio "2007 SIT evro"**  
Non-financial sector accounts, Slovenia 2002 and 2003, mio "2007 SIT euro"

Transakcije in izravnalne postavke	Celotno gospodarstvo Total economy	Nefinančne družbe Non-financial corporations	Finančne družbe Financial corporations	Država General government	Gospodinjstva Households	NPISG NPISH	Nesektori- zirano Not sectorized	Tujina Rest of the world	Skupaj Total
	S.1	S.11	S.12	S.13	S.14	S.15	S.1N	S.2	S.1+S.2
<b>2002</b>									
<b>RAČUN PROIZVODNJE/RAČUN BLAGA IN STORITEV S TUJINO</b>									
<b>Proizvodnja</b>	<b>44958</b>	<b>31029</b>	<b>1487</b>	<b>4680</b>	<b>7370</b>	<b>392</b>			<b>44958</b>
-Tržna proizvodnja	37742	30821	1485	403	4933	100			37742
-Proizvodnja za lastno končno porabo	2676	208	3	28	2437	0			2676
-Druga netržna proizvodnja	4540			4249		291			4540
Uvoz blaga in storitev								12504	12504
-Uvoz blaga								10738	10738
-Uvoz storitev								1767	1767
Davki minus subvencije na proizvode	2983						2983		2983
Vmesna potrošnja	24813	19611	586	1568	2792	256			24813
Izvoz blaga in storitev								12775	12775
-Izvoz blaga								10465	10465
-Izvoz storitev								2310	2310
<b>Bruto domači proizvod/Bruto dodana vrednost</b>	<b>23128</b>	<b>11418</b>	<b>902</b>	<b>3112</b>	<b>4579</b>	<b>136</b>	<b>2983</b>		<b>23128</b>
Saldo menjave blaga in storitev s tujino								-271	-271
Potrošnja stalnega kapitala	3768	2265	131	319	1039	15			3768
<b>Neto domači proizvod/Neto dodana vrednost</b>	<b>19360</b>	<b>9153</b>	<b>771</b>	<b>2793</b>	<b>3540</b>	<b>120</b>	<b>2983</b>		<b>19360</b>
<b>RAČUN USTVARJANJA DOHODKA</b>									
<b>Bruto domači proizvod/Bruto dodana vrednost</b>	<b>23128</b>	<b>11418</b>	<b>902</b>	<b>3112</b>	<b>4579</b>	<b>136</b>	<b>2983</b>		<b>23128</b>
Subvencije, prihodki	421	271	0	0	54	0	96		421
-Subvencije na proizvode	96						96		96
-Druge subvencije na proizvodnjo	325	271	0	0	54	0			325
Sredstva za zaposlene, odhodki	11844	7798	476	2679	775	116		196	12040
Davki na proizvodnjo in uvoz, odhodki	3668	409	27	114	35	4	3079		3668
-Davki na proizvode	3079						3079		3079
-Drugi davki na proizvodnjo	589	409	27	114	35	4			589
<b>Bruto poslovni presežek plus raznovrstni dohodek</b>	<b>8038</b>	<b>3481</b>	<b>399</b>	<b>319</b>	<b>3823</b>	<b>15</b>			<b>8038</b>
-Bruto raznovrstni dohodek	2363				2363				2363
<b>RAČUN ALOKACIJE PRIMARNEGA DOHODKA</b>									
<b>Bruto poslovni presežek plus raznovrstni dohodek</b>	<b>8038</b>	<b>3481</b>	<b>399</b>	<b>319</b>	<b>3823</b>	<b>15</b>			<b>8038</b>
-Bruto raznovrstni dohodek	2363				2363				2363
Sredstva za zaposlene, prihodki	11996				11996			45	12040
-Plače	10594				10594			38	10633
-Socialni prispevki delodajalcev	1401				1401			6	1407
Davki na proizvodnjo in uvoz, prihodki	3668			3668					3668
-Davki na proizvode	3079			3079					3079
-Drugi davki na proizvodnjo	589			589				0	589
Dohodek od lastnine, prihodki	2448	413	1200	188	635	14		534	2982
-Obresti	2044	351	1142	96	443	11		341	2385
-Razdeljeni dohodek družb	253	47	42	91	71	2		63	316
-Reinvestirani dohodki od neposrednih tujih naložb	-13	-14	1	0	0	0		127	113
-Dohodek od lastnine, pripisan zavarovancem	165	28	15	0	121	1		3	168
-Najemnine	0	0	0	0	0	0			0
Subvencije, odhodki	421			421				0	421
-Subvencije na proizvode	96			96				0	96
-Druge subvencije na proizvodnjo	325			325				0	325
Dohodek od lastnine, odhodki	2728	948	1039	507	231	3		254	2982
-Obresti	2130	624	765	507	230	3		255	2385
-Razdeljeni dohodek družb	307	229	78	0		0		9	316
-Reinvestirani dohodki od neposrednih tujih naložb	127	96	31	0	0	0		-13	113
-Dohodek od lastnine, pripisan zavarovancem	165	0	165	0	0	0		3	168
-Najemnine	0	0	0	0	0	0			0
<b>Bruto nacionalni dohodek/Saldo primarnih dohodkov, bruto</b>	<b>23000</b>	<b>2946</b>	<b>559</b>	<b>3246</b>	<b>16223</b>	<b>26</b>			<b>23000</b>



**3. Nefinančni sektorski računi, Slovenija 2002 in 2003, mio "2007 SIT evro" (nadaljevanje)**  
Non-financial sector accounts, Slovenia 2002 and 2003, mio "2007 SIT euro" (continued)

Celotno gospodarstvo Total economy	Nefinančne družbe Non-financial corporations	Finančne družbe Financial corporations	Država General government	Gospodinjstva Households	NPISG NPISH	Nesektori-zirano Not sectorized	Tujina Rest of the world	Skupaj Total	Transactions and Balancing items
S.1	S.11	S.12	S.13	S.14	S.15	S.1N	S.2	S.1+S.2	
<b>2003</b>									
<b>PRODUCTION ACCOUNT/EXTERNAL ACCOUNT OF GOODS AND SERVICES</b>									
<b>48407</b>	<b>33793</b>	<b>1591</b>	<b>5016</b>	<b>7589</b>	<b>418</b>			<b>48407</b>	<b>Output</b>
40773	33573	1589	424	5081	106			40773	-Market output
2760	220	2	30	2507	0			2760	-Output for own final use
4874			4562		312			4874	-Other non-market output
							13612	13612	Imports of goods and services
							11692	11692	-Imports of goods
							1920	1920	-Imports of services
3194						3194		3194	Taxes less subsidies on products
26487	21093	631	1588	2901	274			26487	Intermediate consumption
							13554	13554	Exports of goods and services
							11137	11137	-Exports of goods
							2417	2417	-Exports of services
<b>25114</b>	<b>12700</b>	<b>960</b>	<b>3428</b>	<b>4687</b>	<b>144</b>	<b>3194</b>		<b>25114</b>	<b>Gross domestic product/Gross value added</b>
							58	58	External balance of goods and services
3885	2289	142	353	1084	16			3885	Consumption of fixed capital
<b>21230</b>	<b>10412</b>	<b>818</b>	<b>3075</b>	<b>3603</b>	<b>128</b>	<b>3194</b>		<b>21230</b>	<b>Net domestic product/ Net value added</b>
<b>GENERATION OF INCOME ACCOUNT</b>									
<b>25114</b>	<b>12700</b>	<b>960</b>	<b>3428</b>	<b>4687</b>	<b>144</b>	<b>3194</b>		<b>25114</b>	<b>Gross domestic product/Gross value added</b>
503	306	0	0	72	0	125		503	Subsidies, receivable
125						125		125	-Subsidies on products
379	306	0	0	72	0			379	-Other subsidies on production
12789	8429	489	2943	803	124		187	12976	Compensation of employees, payable
4019	492	31	132	40	4	3319		4019	Taxes on production and imports, payable
3319						3319		3319	-Taxes on products
700	492	31	132	40	4			700	-Other taxes on production
<b>8810</b>	<b>4085</b>	<b>440</b>	<b>353</b>	<b>3916</b>	<b>16</b>			<b>8810</b>	<b>Gross operating surplus plus gross mixed income</b>
2403				2403				2403	-Gross mixed income
<b>ALLOCATION OF PRIMARY INCOME ACCOUNT</b>									
<b>8810</b>	<b>4085</b>	<b>440</b>	<b>353</b>	<b>3916</b>	<b>16</b>			<b>8810</b>	<b>Gross operating surplus plus gross mixed income</b>
2403				2403				2403	-Gross mixed income
12920				12920			56	12976	Compensation of employees, receivable
11374				11374			48	11423	-Wages and salaries
1546				1546			8	1553	-Employers' social contributions
4019			4019					4019	Taxes on production and imports, receivable
3317			3317					3317	-Taxes on products
702			702				0	702	-Other taxes on production
2556	493	1213	205	630	15		620	3176	Property income, receivable
2094	390	1144	121	428	12		359	2453	-Interest
294	77	53	84	78	2		68	362	-Distributed income of corporations
6	1	4	0	0	0		191	197	-Reinvested earnings on foreign direct investment
163	25	12	0	124	1		2	164	-Property income attributed to insurance policy holders
0	0	0	0	0	0			0	-Rents
503			503				0	503	Subsidies, payable
125			125				0	125	-Subsidies on products
379			379				0	379	-Other subsidies on production
2881	1038	1093	492	257	2		295	3176	Property income, payable
2182	633	798	492	256	2		271	2453	-Interest
348	246	102	0	0	0		14	362	-Distributed income of corporations
191	159	32	0	0	0		6	197	-Reinvested earnings on foreign direct investment
161	0	161	0	0	0		4	164	-Property income attributed to insurance policy holders
0	0	0	0	0	0			0	-Rents
<b>24920</b>	<b>3540</b>	<b>559</b>	<b>3582</b>	<b>17209</b>	<b>29</b>			<b>24920</b>	<b>Gross national income/Balance of primary incomes, gross</b>

**3. Nefinančni sektorski računi, Slovenija 2002 in 2003, mio "2007 SIT evro" (nadaljevanje)**  
Non-financial sector accounts, Slovenia 2002 and 2003, mio "2007 SIT euro" (continued)

Transakcije in izravnalne postavke	Celotno gospodarstvo	Nefinančne družbe	Finančne družbe	Država	Gospodinjstva	NPIŠG	Nesektorsizirano	Tujina	Skupaj
	Total economy	Non-financial corporations	Financial corporations	General government	Households	NPISH	Not sectorized	Rest of the world	Total
	S.1	S.11	S.12	S.13	S.14	S.15	S.1N	S.2	S.1+S.2
<b>2002</b>									
<b>RAČUN SEKUNDARNE RAZDELITVE DOHODKA</b>									
<b>Bruto nacionalni dohodek/Saldo primarnih dohodkov, bruto</b>	<b>23000</b>	<b>2946</b>	<b>559</b>	<b>3246</b>	<b>16223</b>	<b>26</b>			<b>23000</b>
Tekoči davki na dohodek, premoženje, itd., prihodki	1797			1797				45	1841
-Davki na dohodek	1733			1733				45	1778
-Drugi tekoči davki	63			63				0	63
Socialni prispevki in prejemki	8012	181	8	3354	4466	1		156	8167
-Socialni prispevki, prihodki	3552	181	8	3354	7	1		62	3614
-Socialni prejemki, razen socialnih transferjev v naravi, prihodki	3974				3974			94	4068
-Socialni transferji v naravi, prihodki	485				485				485
Drugi tekoči transferji, prihodki	1871	237	387	357	518	372		208	2079
-Neto premije neživiljenjskega zavarovanja	379		379	0				19	397
-Odškodnine iz neživiljenjskega zavarovanja	388	133	4	15	231	5		10	397
-Tekoče mednarodno sodelovanje	54			54				21	75
-Raznovrstni tekoči transferji	1051	104	4	289	287	367		158	1209
Tekoči davki na dohodek, premoženje, itd., odhodki	1835	283	86	0	1464	2		6	1841
-Davki na dohodek	1772	280	86	0	1406			6	1778
-Drugi tekoči davki	63	3	0	0	58	2		0	63
Socialni prispevki in prejemki	8054	250	12	4169	3609	15		113	8167
-Socialni prispevki, odhodki	3599				3599			15	3614
-Socialni prejemki, razen socialnih transferjev v naravi, odhodki	3969	250	12	3684	10	14		99	4068
-Socialni transferji v naravi, odhodki	485			485		0		0	485
Drugi tekoči transferji, odhodki	1728	337	403	323	607	58		351	2079
-Neto premije neživiljenjskega zavarovanja	388	122	4	14	243	4		10	397
-Odškodnine iz neživiljenjskega zavarovanja	379		379	0				19	397
-Tekoče mednarodno sodelovanje	21			21				54	75
-Raznovrstni tekoči transferji	940	215	20	288	364	54		269	1209
<b>Prilagojeni razpoložljivi dohodek, bruto</b>	<b>23062</b>	<b>2495</b>	<b>454</b>	<b>4262</b>	<b>15526</b>	<b>325</b>			<b>23062</b>
- (minus) Socialni transferji v naravi, odhodki	485			485		0			485
<b>Razpoložljivi dohodek, bruto</b>	<b>23062</b>	<b>2495</b>	<b>454</b>	<b>4747</b>	<b>15041</b>	<b>325</b>			<b>23062</b>
<b>RAČUN PORABE RAZPOLOŽLJIVEGA DOHODKA</b>									
<b>Razpoložljivi dohodek, bruto</b>	<b>23062</b>	<b>2495</b>	<b>454</b>	<b>4747</b>	<b>15041</b>	<b>325</b>			<b>23062</b>
Popravek za spremembo neto lastniškega kapitala gospodinjstev v rezervacijah pokojninskih skladov, prihodki	43				43			0	43
Izdatki za končno potrošnjo	17357			4422	12645	291			17357
-Izdatki za individualno potrošnjo	15593			2657	12645	291			15593
-Izdatki za kolektivno potrošnjo	1764			1764					1764
Popravek za spremembo neto lastniškega kapitala gospodinjstev v rezervacijah pokojninskih skladov, odhodki	43	0	43	0	0	0		0	43
<b>Bruto varčevanje</b>	<b>5704</b>	<b>2495</b>	<b>411</b>	<b>325</b>	<b>2440</b>	<b>34</b>			<b>5704</b>
Saldo tekočih transakcij s tujino								-204	-204
<b>RAČUN SPREMENB NETO VREDNOSTI ZARADI VARČEVANJA IN KAPITALSKIH TRANSFERJEV</b>									
<b>Bruto varčevanje</b>	<b>5704</b>	<b>2495</b>	<b>411</b>	<b>325</b>	<b>2440</b>	<b>34</b>			<b>5704</b>
Saldo tekočih transakcij s tujino								-204	-204
Kapitalski transferji, prihodki	292	209	4	43	22	14		1	293
-Davki na kapital	18			18				0	18
-Investicijske podpore	241	182	0	24	20	14		1	242
-Drugi kapitalski transferji	33	28	4	0	1	0		0	33
Kapitalski transferji, odhodki	276	0	8	247	21	0		17	293
-Davki na kapital	18	0	8		11	0		0	18
-Investicijske podpore	224			224				17	242
-Drugi kapitalski transferji	33	0	0	23	11	0		0	33
Potrošnja stalnega kapitala	3768	2265	131	319	1039	15			3768
<b>Spremembe neto vrednosti zaradi varčevanja in kapitalskih transferjev</b>	<b>1952</b>	<b>439</b>	<b>276</b>	<b>-198</b>	<b>1402</b>	<b>33</b>		<b>-221</b>	<b>1732</b>
<b>RAČUN PRIDOBITVE NEFINANČNIH SREDSTEV</b>									
<b>Spremembe neto vrednosti zaradi varčevanja in kapitalskih transferjev</b>	<b>1952</b>	<b>439</b>	<b>276</b>	<b>-198</b>	<b>1402</b>	<b>33</b>		<b>-221</b>	<b>1732</b>
Potrošnja stalnega kapitala	3768	2265	131	319	1039	15			3768
Bruto investicije	5500	3259	282	695	1232	32			5500
-Bruto investicije v osnovna sredstva	5332	3138	272	685	1205	32			5332
-Spremembe zalog	146	112	2	4	27	0			146
-Pridobitve manj odtujitve vrednostnih predmetov	22	9	7	6	0	0			22
Pridobitve manj odtujitve neproizvedenih nefinančnih sredstev	1	73	1	-6	-66	-1		-1	0
<b>Neto posojanje (+) / Neto izposojanje (-)</b>	<b>220</b>	<b>-628</b>	<b>125</b>	<b>-568</b>	<b>1274</b>	<b>17</b>		<b>-220</b>	<b>0</b>

**3. Nefinančni sektorski računi, Slovenija 2002 in 2003, mio "2007 SIT evro" (nadaljevanje)**  
Non-financial sector accounts, Slovenia 2002 and 2003, mio "2007 SIT euro" (continued)

Celotno gospodarstvo Total economy	Nefi-nančne družbe Non-financial corporations	Finančne družbe Financial corporations	Država General government	Gospodinjstva Households	NPISG NPISH	Nesektorizirano Not sectorized	Tujina Rest of the world	Skupaj Total	Transactions and Balancing items
S.1	S.11	S.12	S.13	S.14	S.15	S.1N	S.2	S.1+S.2	
<b>2003</b>									
									<b>SECONDARY DISTRIBUTION OF INCOME ACCOUNT</b>
<b>24920</b>	<b>3540</b>	<b>559</b>	<b>3582</b>	<b>17209</b>	<b>29</b>			<b>24920</b>	<b>Gross national income/Balance of primary incomes, gross</b>
1999			1999				42	2040	Current taxes on income, wealth, etc., receivable
1924			1924				42	1966	-Taxes on income
74			74				0	74	-Other current taxes
8668	196	9	3623	4839	1		159	8827	Social contributions and benefits, receivable
3837	196	9	3623	7	1		59	3895	-Social contributions
4307				4307			100	4407	-Social benefits other than social transfers in kind
524				524				524	-Social transfers in kind
2055	262	500	338	573	382		234	2289	Other current transfers, receivable
491		491	0				26	517	-Net non-life insurance premiums
507	171	6	20	304	6		9	517	-Non-life insurance claims
44			44				21	65	-Current international cooperation
1013	91	4	274	268	376		177	1190	-Miscellaneous current transfers
2033	363	79	0	1589	2		7	2040	Current taxes on income, wealth etc., payable
1959	360	79	0	1520	0		7	1966	-Taxes on income
74	3	0	0	70	2		0	74	-Other current taxes
8700	267	12	4519	3887	16		127	8827	Social contributions and benefits, payable
3877				3877			18	3895	-Social contributions
4299	267	12	3995	10	15		108	4407	-Social benefits other than social transfers in kind
524			523		1			524	-Social transfers in kind
1959	358	514	323	706	60		329	2289	Other current transfers, payable
507	150	4	17	330	5		9	517	-Net non-life insurance premiums
491		491	0				26	517	-Non-life insurance claims
21			21				44	65	-Current international cooperation
940	207	19	284	376	54		251	1190	-Miscellaneous current transfers
<b>24949</b>	<b>3011</b>	<b>463</b>	<b>4700</b>	<b>16439</b>	<b>336</b>			<b>24949</b>	<b>Adjusted disposable income, gross</b>
524			523		1			524	- (minus) Social transfers in kind, payable
<b>24949</b>	<b>3011</b>	<b>463</b>	<b>5224</b>	<b>15915</b>	<b>337</b>			<b>24949</b>	<b>Gross disposable income</b>
									<b>USE OF DISPOSABLE INCOME ACCOUNT</b>
<b>24949</b>	<b>3011</b>	<b>463</b>	<b>5224</b>	<b>15915</b>	<b>337</b>			<b>24949</b>	<b>Gross disposable income</b>
80				80			0	80	Adjustment for the change in net equity of households in pension funds, receivable
18845			4779	13755	312			18845	Final consumption expenditure
16950			2884	13755	312			16950	-Individual consumption expenditure
1895			1895					1895	-Collective consumption expenditure
80	0	80	0	0	0		0	80	Adjustment for the change in net equity of households in pension funds, payable
<b>6104</b>	<b>3011</b>	<b>384</b>	<b>445</b>	<b>2240</b>	<b>25</b>			<b>6104</b>	<b>Gross saving</b>
							222	222	Current external balance
									<b>CHANGE IN NET WORTH DUE TO SAVING AND CAPITAL TRANSFERS ACCOUNT</b>
<b>6104</b>	<b>3011</b>	<b>384</b>	<b>445</b>	<b>2240</b>	<b>25</b>			<b>6104</b>	<b>Gross saving</b>
							222	222	Current external balance
378	285	5	33	42	12		1	379	Capital transfers, receivable
6			6				0	6	-Capital taxes
289	209	0	27	41	12		1	290	-Investment grants
83	77	5	0	1	0		0	83	-Other capital transfers
353	0	1	339	13	0		25	379	Capital transfers, payable
6	0	1		4	0		0	6	-Capital taxes
265			265				25	290	-Investment grants
83	0	0	74	8	0		0	83	-Other capital transfers
3885	2289	142	353	1084	16			3885	Consumption of fixed capital
<b>2244</b>	<b>1008</b>	<b>245</b>	<b>-215</b>	<b>1185</b>	<b>21</b>		<b>198</b>	<b>2442</b>	<b>Changes in net worth due to saving and capital transfers</b>
									<b>ACQUISITIONS OF NON-FINANCIAL ASSETS ACCOUNT</b>
<b>2244</b>	<b>1008</b>	<b>245</b>	<b>-215</b>	<b>1185</b>	<b>21</b>		<b>198</b>	<b>2442</b>	<b>Changes in net worth due to saving and capital transfers</b>
3885	2289	142	353	1084	16			3885	Consumption of fixed capital
6326	3986	244	816	1250	31			6326	Gross capital formation
6015	3643	229	815	1297	31			6015	-Gross fixed capital formation
308	340	14	1	-47	0			308	-Changes in inventories
3	2	1	1	0	0			3	-Acquisitions less disposals of valuables
2	33	0	-6	-27	0		-2	0	Acquisitions less disposals of non-produced non financial assets
<b>-200</b>	<b>-723</b>	<b>143</b>	<b>-672</b>	<b>1047</b>	<b>6</b>		<b>200</b>	<b>0</b>	<b>Net lending (+) / Net borrowing (-)</b>

**4. Nefinančni sektorski računi, Slovenija 2004 in 2005, mio "2007 SIT evro"**  
Non-financial sector accounts, Slovenia 2004 and 2005, mio "2007 SIT euro"

Transakcije in izravnalne postavke	Celotno gospodarstvo Total economy	Nefinančne družbe Non-financial corporations	Finančne družbe Financial corporations	Država General government	Gospodinjstva Households	NPISG NPISH	Nesektori-zirano Not sectorized	Tujina Rest of the world	Skupaj Total
	S.1	S.11	S.12	S.13	S.14	S.15	S.1N	S.2	S.1+S.2
<b>2004</b>									
<b>RAČUN PROIZVODNJE/RAČUN BLAGA IN STORITEV S TUJINO</b>									
<b>Proizvodnja</b>	<b>52834</b>	<b>37112</b>	<b>1677</b>	<b>5342</b>	<b>8248</b>	<b>454</b>			<b>52834</b>
-Tržna proizvodnja	44598	36820	1676	468	5477	157			44598
-Proizvodnja za lastno končno porabo	3099	292	1	35	2771	0			3099
-Druga netržna proizvodnja	5137			4839		297			5137
Uvoz blaga in storitev								16054	16054
-Uvoz blaga								13921	13921
-Uvoz storitev								2134	2134
Davki minus subvencije na proizvode	3389						3389		3389
Vmesna potrošnja	29150	23357	659	1653	3187	294			29150
Izvoz blaga in storitev								15704	15704
-Izvoz blaga								12894	12894
-Izvoz storitev								2810	2810
<b>Bruto domači proizvod/Bruto dodana vrednost</b>	<b>27073</b>	<b>13755</b>	<b>1018</b>	<b>3690</b>	<b>5061</b>	<b>160</b>	<b>3389</b>		<b>27073</b>
Saldo menjave blaga in storitev s tujino								351	351
Potrošnja stalnega kapitala	4158	2423	149	402	1167	17			4158
<b>Neto domači proizvod/Neto dodana vrednost</b>	<b>22915</b>	<b>11332</b>	<b>869</b>	<b>3288</b>	<b>3895</b>	<b>143</b>	<b>3389</b>		<b>22915</b>
<b>RAČUN USTVARJANJA DOHODKA</b>									
<b>Bruto domači proizvod/Bruto dodana vrednost</b>	<b>27073</b>	<b>13755</b>	<b>1018</b>	<b>3690</b>	<b>5061</b>	<b>160</b>	<b>3389</b>		<b>27073</b>
Subvencije, prihodki	522	309	1	0	81	0	131		522
-Subvencije na proizvode	131						131		131
-Druge subvencije na proizvodnjo	390	309	1	0	81	0			390
Sredstva za zaposlene, odhodki	13837	9167	526	3139	866	139		200	14037
Davki na proizvodnjo in uvoz, odhodki	4289	540	37	142	45	4	3520		4289
-Davki na proizvode	3520						3520		3520
-Drugi davki na proizvodnjo	768	540	37	142	45	4			768
<b>Bruto poslovni presežek plus raznovrstni dohodek</b>	<b>9469</b>	<b>4356</b>	<b>456</b>	<b>409</b>	<b>4231</b>	<b>17</b>			<b>9469</b>
-Bruto raznovrstni dohodek	2620				2620				2620
<b>RAČUN ALOKACIJE PRIMARNEGA DOHODKA</b>									
<b>Bruto poslovni presežek plus raznovrstni dohodek</b>	<b>9469</b>	<b>4356</b>	<b>456</b>	<b>409</b>	<b>4231</b>	<b>17</b>			<b>9469</b>
-Bruto raznovrstni dohodek	2620				2620				2620
Sredstva za zaposlene, prihodki	13975				13975			62	14037
-Plače	12243				12243			54	12296
-Socialni prispevki delodajalcev	1732				1732			9	1741
Davki na proizvodnjo in uvoz, prihodki	4243			4243				46	4289
-Davki na proizvode	3475			3475				46	3521
-Drugi davki na proizvodnjo	768			768				0	768
Dohodek od lastnine, prihodki	2322	444	1142	155	569	11		768	3090
-Obresti	1824	325	1070	71	349	10		386	2210
-Razdeljeni dohodek družb	330	88	54	84	102	1		105	435
-Reinvestirani dohodki od neposrednih tujih naložb	12	6	5	0	0	0		275	287
-Dohodek od lastnine, pripisan zavarovancem	156	24	13	0	118	1		2	158
-Najemnine	0	0	0	0	0	0			0
Subvencije, odhodki	468			468				53	522
-Subvencije na proizvode	115			115				17	131
-Druge subvencije na proizvodnjo	354			354				37	390
Dohodek od lastnine, odhodki	2780	1157	946	460	214	2		310	3090
-Obresti	1934	590	668	460	214	2		277	2210
-Razdeljeni dohodek družb	416	333	83	0		0		18	435
-Reinvestirani dohodki od neposrednih tujih naložb	275	234	41	0	0	0		12	287
-Dohodek od lastnine, pripisan zavarovancem	154	0	154	0	0	0		3	158
-Najemnine	0	0	0	0	0	0			0
<b>Bruto nacionalni dohodek/Saldo primarnih dohodkov, bruto</b>	<b>26760</b>	<b>3643</b>	<b>652</b>	<b>3879</b>	<b>18561</b>	<b>26</b>			<b>26760</b>

**4. Nefinančni sektorski računi, Slovenija 2004 in 2005, mio "2007 SIT evro" (nadaljevanje)**  
Non-financial sector accounts, Slovenia 2004 and 2005, mio "2007 SIT euro" (continued)

Celotno gospodarstvo Total economy	Nefinančne družbe Non-financial corporations	Finančne družbe Financial corporations	Država General government	Gospodinjstva Households	NPISG NPISH	Nesektori-zirano Not sectorized	Tujina Rest of the world	Skupaj Total	Transactions and Balancing items
S.1	S.11	S.12	S.13	S.14	S.15	S.1N	S.2	S.1+S.2	
<b>2005</b>									
<b>PRODUCTION ACCOUNT/EXTERNAL ACCOUNT OF GOODS AND SERVICES</b>									
<b>56590</b>	<b>39715</b>	<b>1847</b>	<b>5684</b>	<b>8912</b>	<b>431</b>			<b>56590</b>	<b>Output</b>
47964	39425	1845	523	6017	154			47964	-Market output
3229	291	2	41	2896	1			3229	-Output for own final use
5397			5120		277			5397	-Other non-market output
							17978	17978	Imports of goods and services
							15645	15645	-Imports of goods
							2332	2332	-Imports of services
3545						3545		3545	Taxes less subsidies on products
31432	25210	759	1778	3415	270			31432	Intermediate consumption
							17860	17860	Exports of goods and services
							14599	14599	-Exports of goods
							3260	3260	-Exports of services
<b>28704</b>	<b>14506</b>	<b>1088</b>	<b>3906</b>	<b>5498</b>	<b>161</b>	<b>3545</b>		<b>28704</b>	<b>Gross domestic product/Gross value added</b>
							118	118	External balance of goods and services
4392	2540	155	442	1238	17			4392	Consumption of fixed capital
<b>24312</b>	<b>11966</b>	<b>933</b>	<b>3464</b>	<b>4260</b>	<b>144</b>	<b>3545</b>		<b>24312</b>	<b>Net domestic product/ Net value added</b>
<b>GENERATION OF INCOME ACCOUNT</b>									
<b>28704</b>	<b>14506</b>	<b>1088</b>	<b>3906</b>	<b>5498</b>	<b>161</b>	<b>3545</b>		<b>28704</b>	<b>Gross domestic product/Gross value added</b>
590	302	3	0	132	0	152		590	Subsidies, receivable
152						152		152	-Subsidies on products
438	302	3	0	132	0			438	-Other subsidies on production
14607	9697	583	3305	882	140		205	14812	Compensation of employees, payable
4527	582	36	156	51	5	3697		4527	Taxes on production and imports, payable
3697						3697		3697	-Taxes on products
830	582	36	156	51	5			830	-Other taxes on production
<b>10160</b>	<b>4528</b>	<b>472</b>	<b>446</b>	<b>4697</b>	<b>17</b>			<b>10160</b>	<b>Gross operating surplus plus gross mixed income</b>
2986				2986				2986	-Gross mixed income
<b>ALLOCATION OF PRIMARY INCOME ACCOUNT</b>									
<b>10160</b>	<b>4528</b>	<b>472</b>	<b>446</b>	<b>4697</b>	<b>17</b>			<b>10160</b>	<b>Gross operating surplus plus gross mixed income</b>
2986				2986				2986	-Gross mixed income
14735				14735			77	14812	Compensation of employees, receivable
12901				12901			66	12967	-Wages and salaries
1834				1834			11	1844	-Employers' social contributions
4449			4449				79	4527	Taxes on production and imports, receivable
3619			3619				79	3698	-Taxes on products
829			829				0	829	-Other taxes on production
2474	460	1217	225	558	14		854	3328	Property income, receivable
1844	327	1120	68	317	12		466	2310	-Interest
424	80	71	157	115	2		134	558	-Distributed income of corporations
46	32	14	0	0	0		251	297	-Reinvested earnings on foreign direct investment
161	22	12	0	127	1		2	163	-Property income attributed to insurance policy holders
0	0	0	0	0	0			0	-Rents
452			452				138	590	Subsidies, payable
100			100				53	152	-Subsidies on products
352			352				85	438	-Other subsidies on production
2905	1202	1030	447	225	2		423	3328	Property income, payable
1978	658	647	447	225	2		331	2310	-Interest
516	354	163	0	0	0		42	558	-Distributed income of corporations
251	191	60	0	0	0		46	297	-Reinvested earnings on foreign direct investment
159	0	159	0	0	0		3	163	-Property income attributed to insurance policy holders
0	0	0	0	0	0			0	-Rents
<b>28460</b>	<b>3787</b>	<b>659</b>	<b>4220</b>	<b>19765</b>	<b>29</b>			<b>28460</b>	<b>Gross national income/Balance of primary incomes, gross</b>

4. Nefinančni sektorski računi, Slovenija 2004 in 2005, mio "2007 SIT evro" (nadaljevanje)  
Non-financial sector accounts, Slovenia 2004 and 2005, mio "2007 SIT euro" (continued)

Transakcije in izravnalne postavke	Celotno gospodarstvo	Nefinančne družbe	Finančne družbe	Država	Gospodinjstva	NPIŠG	Nesektorsko	Tujina	Skupaj
	Total economy	Non-financial corporations	Financial corporations	General government	Households	NPISH	Not sectorized	Rest of the world	Total
	S.1	S.11	S.12	S.13	S.14	S.15	S.1N	S.2	S.1+S.2
<b>2004</b>									
<b>RAČUN SEKUNDARNE RAZDELITVE DOHODKA</b>									
<b>Bruto nacionalni dohodek/Saldo primarnih dohodkov, bruto</b>	<b>26760</b>	<b>3643</b>	<b>652</b>	<b>3879</b>	<b>18561</b>	<b>26</b>			<b>26760</b>
Tekoči davki na dohodek, premoženje, itd., prihodki	2219			2219				44	2264
-Davki na dohodek	2136			2136				44	2180
-Drugi tekoči davki	83			83				0	83
Socialni prispevki in prejemki	9315	205	10	3925	5174	1		170	9485
-Socialni prispevki, prihodki	4148	205	10	3925	7	1		63	4210
-Socialni prejemki, razen socialnih transferjev v naravi, prihodki	4611				4611			107	4718
-Socialni transferji v naravi, prihodki	557				557				557
Drugi tekoči transferji, prihodki	2180	270	522	443	598	347		376	2556
-Neto premije neživljenjskega zavarovanja	513		513	0				19	533
-Odškodnine iz neživljenjskega zavarovanja	519	154	5	18	336	6		14	533
-Tekoče mednarodno sodelovanje	154			154				31	184
-Raznovrstni tekoči transferji	992	116	3	270	260	341		312	1304
Tekoči davki na dohodek, premoženje, itd., odhodki	2256	435	94	0	1725	2		8	2264
-Davki na dohodek	2172	432	93	0	1647			8	2180
-Drugi tekoči davki	83	3	1	0	78	2		0	83
Socialni prispevki in prejemki	9353	282	14	4848	4199	11		131	9485
-Socialni prispevki, odhodki	4190				4190			21	4210
-Socialni prejemki, razen socialnih transferjev v naravi, odhodki	4607	282	14	4292	9	10		111	4718
-Socialni transferji v naravi, odhodki	557			556		1			557
Drugi tekoči transferji, odhodki	2150	347	535	472	735	60		407	2556
-Neto premije neživljenjskega zavarovanja	519	147	5	17	345	5		14	533
-Odškodnine iz neživljenjskega zavarovanja	513		513	0				19	533
-Tekoče mednarodno sodelovanje	31			31				154	184
-Raznovrstni tekoči transferji	1086	199	17	425	390	55		219	1306
<b>Prilagojeni razpoložljivi dohodek, bruto</b>	<b>26716</b>	<b>3055</b>	<b>541</b>	<b>5147</b>	<b>17672</b>	<b>301</b>			<b>26716</b>
- (minus) Socialni transferji v naravi, odhodki	557			556		1			557
<b>Razpoložljivi dohodek, bruto</b>	<b>26716</b>	<b>3055</b>	<b>541</b>	<b>5703</b>	<b>17115</b>	<b>302</b>			<b>26716</b>
<b>RAČUN PORABE RAZPOLOŽLJIVEGA DOHODKA</b>									
<b>Razpoložljivi dohodek, bruto</b>	<b>26716</b>	<b>3055</b>	<b>541</b>	<b>5703</b>	<b>17115</b>	<b>302</b>			<b>26716</b>
Popravek za spremembo neto lastniškega kapitala gospodinjstev v rezervacijah pokojninskih skladov, prihodki	160				160			0	160
Izdatki za končno potrošnjo	19996			5117	14582	297			19996
-Izdatki za individualno potrošnjo	17954			3074	14582	297			17954
-Izdatki za kolektivno potrošnjo	2043			2043					2043
Popravek za spremembo neto lastniškega kapitala gospodinjstev v rezervacijah pokojninskih skladov, odhodki	160	0	160	0	0	0		0	160
<b>Bruto varčevanje</b>	<b>6720</b>	<b>3055</b>	<b>381</b>	<b>586</b>	<b>2694</b>	<b>5</b>			<b>6720</b>
Saldo tekočih transakcij s tujino								708	708
<b>RAČUN SPREMEMB NETO VREDNOSTI ZARADI VARČEVANJA IN KAPITALSKIH TRANSFERJEV</b>									
<b>Bruto varčevanje</b>	<b>6720</b>	<b>3055</b>	<b>381</b>	<b>586</b>	<b>2694</b>	<b>5</b>			<b>6720</b>
Saldo tekočih transakcij s tujino								708	708
Kapitalski transferji, prihodki	359	281	0	43	20	15		1	360
-Davki na kapital	16			16				0	16
-Investicijske podpore	284	224	0	28	18	15		1	286
-Drugi kapitalski transferji	59	57	0	0	2	0		0	59
Kapitalski transferji, odhodki	336	0	12	313	11	0		24	360
-Davki na kapital	16	0	12	0	4	0		0	16
-Investicijske podpore	262			262				24	286
-Drugi kapitalski transferji	59	0	0	51	7	0		0	59
Potrošnja stalnega kapitala	4158	2423	149	402	1167	17			4158
<b>Spremembe neto vrednosti zaradi varčevanja in kapitalskih transferjev</b>	<b>2584</b>	<b>913</b>	<b>220</b>	<b>-86</b>	<b>1535</b>	<b>2</b>		<b>685</b>	<b>3269</b>
<b>RAČUN PRIDOBITVE NEFINANČNIH SREDSTEV</b>									
<b>Spremembe neto vrednosti zaradi varčevanja in kapitalskih transferjev</b>	<b>2584</b>	<b>913</b>	<b>220</b>	<b>-86</b>	<b>1535</b>	<b>2</b>		<b>685</b>	<b>3269</b>
Potrošnja stalnega kapitala	4158	2423	149	402	1167	17			4158
Bruto investicije	7428	4617	271	938	1569	33			7428
-Bruto investicije v osnovna sredstva	6752	4047	252	937	1484	33			6752
-Spremembe zalog	672	569	19	0	84	0			672
-Pridobitve manj odtujitve vrednostnih predmetov	3	2	0	1	0	0			3
Pridobitve manj odtujitve neproizvedenih nefinančnih sredstev	0	10	23	-21	-12	0		0	0
<b>Neto posojanje (+) / Neto izposojanje (-)</b>	<b>-685</b>	<b>-1291</b>	<b>75</b>	<b>-601</b>	<b>1145</b>	<b>-13</b>		<b>685</b>	<b>0</b>

**4. Nefinančni sektorski računi, Slovenija 2004 in 2005, mio "2007 SIT evro" (nadaljevanje)**  
Non-financial sector accounts, Slovenia 2004 and 2005, mio "2007 SIT euro" (continued)

Celotno gospodarstvo Total economy	Nefinančne družbe Non-financial corporations	Finančne družbe Financial corporations	Država General government	Gospodinjstva Households	NPISG NPISH	Nesektori-zirano Not sectorized	Tujina Rest of the world	Skupaj Total	Transactions and Balancing items
S.1	S.11	S.12	S.13	S.14	S.15	S.1N	S.2	S.1+S.2	
<b>2005</b>									
<b>SECONDARY DISTRIBUTION OF INCOME ACCOUNT</b>									
<b>28460</b>	<b>3787</b>	<b>659</b>	<b>4220</b>	<b>19765</b>	<b>29</b>			<b>28460</b>	<b>Gross national income/Balance of primary incomes, gross</b>
2495			2495				45	2540	Current taxes on income, wealth, etc., receivable
2407			2407				45	2453	-Taxes on income
88			88				0	88	-Other current taxes
9839	218	11	4165	5444	1		176	10015	Social contributions and benefits, receivable
4402	218	11	4165	7	1		65	4467	-Social contributions
4843				4843			111	4954	-Social benefits other than social transfers in kind
594				594				594	-Social transfers in kind
2188	290		380	595	390		552	2740	Other current transfers, receivable
524		524	0				19	543	-Net non-life insurance premiums
527	166	5	21	329	6		16	543	-Non-life insurance claims
176			176				43	219	-Current international cooperation
961	124	4	184	266	384		474	1435	-Miscellaneous current transfers
2531	710	89	5	1725	2		9	2540	Current taxes on income, wealth etc., payable
2443	707	89	5	1643			9	2453	-Taxes on income
88	4	1	0	82	2		0	88	-Other current taxes
9864	294	16	5092	4452	11		151	10015	Social contributions and benefits, payable
4442				4442			25	4467	-Social contributions
4828	294	16	4500	10	9		126	4954	-Social benefits other than social transfers in kind
594			593		1			594	-Social transfers in kind
2270	306	563	596	745	60		470	2740	Other current transfers, payable
527	144	5	18	355	5		16	543	-Net non-life insurance premiums
524		524	0				19	543	-Non-life insurance claims
43			43				176	219	-Current international cooperation
1176	162	34	536	389	55		258	1435	-Miscellaneous current transfers
<b>28316</b>	<b>2984</b>	<b>536</b>	<b>5567</b>	<b>18883</b>	<b>347</b>			<b>28316</b>	<b>Adjusted disposable income, gross</b>
594			593		1			594	- (minus) Social transfers in kind, payable
<b>28316</b>	<b>2984</b>	<b>536</b>	<b>6159</b>	<b>18289</b>	<b>348</b>			<b>28316</b>	<b>Gross disposable income</b>
<b>USE OF DISPOSABLE INCOME ACCOUNT</b>									
<b>28316</b>	<b>2984</b>	<b>536</b>	<b>6159</b>	<b>18289</b>	<b>348</b>			<b>28316</b>	<b>Gross disposable income</b>
160				160			0	160	Adjustment for the change in net equity of households in pension funds, receivable
21053			5452	15324	277			21053	Final consumption expenditure
18847			3247	15324	277			18847	-Individual consumption expenditure
2206			2206					2206	-Collective consumption expenditure
160	0	160	0	0	0		0	160	Adjustment for the change in net equity of households in pension funds, payable
<b>7263</b>	<b>2984</b>	<b>376</b>	<b>707</b>	<b>3125</b>	<b>71</b>			<b>7263</b>	<b>Gross saving</b>
							506	506	Current external balance
<b>CHANGE IN NET WORTH DUE TO SAVING AND CAPITAL TRANSFERS ACCOUNT</b>									
<b>7263</b>	<b>2984</b>	<b>376</b>	<b>707</b>	<b>3125</b>	<b>71</b>			<b>7263</b>	<b>Gross saving</b>
							506	506	Current external balance
324	244	0	44	18	18		3	327	Capital transfers, receivable
8			8				0	8	-Capital taxes
281	210	0	36	16	18		3	284	-Investment grants
35	33	0	0	2	0		0	35	-Other capital transfers
295	0	3	280	11	0		32	327	Capital transfers, payable
8	0	3		5	0		0	8	-Capital taxes
252			252				32	284	-Investment grants
35	0	0	29	7	0		0	35	-Other capital transfers
4392	2540	155	442	1238	17			4392	Consumption of fixed capital
<b>2900</b>	<b>688</b>	<b>217</b>	<b>29</b>	<b>1894</b>	<b>73</b>		<b>477</b>	<b>3377</b>	<b>Changes in net worth due to saving and capital transfers</b>
<b>ACQUISITIONS OF NON-FINANCIAL ASSETS ACCOUNT</b>									
<b>2900</b>	<b>688</b>	<b>217</b>	<b>29</b>	<b>1894</b>	<b>73</b>		<b>477</b>	<b>3377</b>	<b>Changes in net worth due to saving and capital transfers</b>
4392	2540	155	442	1238	17			4392	Consumption of fixed capital
7769	4819	257	914	1745	34			7769	Gross capital formation
7263	4393	240	913	1684	34			7263	-Gross fixed capital formation
503	425	16	1	61	0			503	-Changes in inventories
3	1	0	1	0	0			3	-Acquisitions less disposals of valuables
5	158	72	-31	-195	0		-5	0	Acquisitions less disposals of non-produced non financial assets
<b>-481</b>	<b>-1750</b>	<b>43</b>	<b>-412</b>	<b>1582</b>	<b>55</b>		<b>481</b>	<b>0</b>	<b>Net lending (+) / Net borrowing (-)</b>

**5. Nefinančni sektorski računi, Slovenija 2006 in 2007, mio "2007 SIT evro"**  
Non-financial sector accounts, Slovenia 2006 and 2007, mio "2007 SIT euro"

Transakcije in izravnalne postavke	Celotno gospodarstvo	Nefinančne družbe	Finančne družbe	Država	Gospodinjstva	NPISG	Nesektori-zirano	Tujina	Skupaj
	Total economy	Non-financial corporations	Financial corporations	General government	Households	NPISH	Not sectorized	Rest of the world	Total
	S.1	S.11	S.12	S.13	S.14	S.15	S.1N	S.2	S.1+S.2
<b>2006</b>									
<b>RAČUN PROIZVODNJE/RAČUN BLAGA IN STORITEV S TUJINO</b>									
<b>Proizvodnja</b>	<b>62429</b>	<b>44108</b>	<b>2175</b>	<b>6037</b>	<b>9635</b>	<b>473</b>			<b>62429</b>
-Tržna proizvodnja	53363	43803	2174	535	6681	170			53363
-Proizvodnja za lastno končno porabo	3305	305	1	44	2954	0			3305
-Druga netržna proizvodnja	5761			5458		303			5761
Uvoz blaga in storitev								20820	20820
-Uvoz blaga								18204	18204
-Uvoz storitev								2616	2616
Davki minus subvencije na proizvode	3820						3820		3820
Vmesna potrošnja	35241	28289	866	1934	3856	297			35241
Izvoz blaga in storitev								20661	20661
-Izvoz blaga								17028	17028
-Izvoz storitev								3632	3632
<b>Bruto domači proizvod/Bruto dodana vrednost</b>	<b>31008</b>	<b>15820</b>	<b>1309</b>	<b>4103</b>	<b>5779</b>	<b>177</b>	<b>3820</b>		<b>31008</b>
Saldo menjave blaga in storitev s tujino								159	159
Potrošnja stalnega kapitala	4615	2662	152	484	1299	18			4615
<b>Neto domači proizvod/Neto dodana vrednost</b>	<b>26393</b>	<b>13157</b>	<b>1157</b>	<b>3619</b>	<b>4480</b>	<b>159</b>	<b>3820</b>		<b>26393</b>
<b>RAČUN USTVARJANJA DOHODKA</b>									
<b>Bruto domači proizvod/Bruto dodana vrednost</b>	<b>31008</b>	<b>15820</b>	<b>1309</b>	<b>4103</b>	<b>5779</b>	<b>177</b>	<b>3820</b>		<b>31008</b>
Subvencije, prihodki	670	332	4	0	200	0	133		670
-Subvencije na proizvode	133						133		133
-Druge subvencije na proizvodnjo	536	332	4	0	200	0			536
Sredstva za zaposlene, odhodki	15649	10427	631	3480	956	155		218	15867
Davki na proizvodnjo in uvoz, odhodki	4725	545	35	135	52	4	3954		4725
-Davki na proizvode	3954						3954		3954
-Drugi davki na proizvodnjo	772	545	35	135	52	4			772
<b>Bruto poslovni presežek plus raznovrstni dohodek</b>	<b>11303</b>	<b>5179</b>	<b>646</b>	<b>489</b>	<b>4971</b>	<b>18</b>			<b>11303</b>
-Bruto raznovrstni dohodek	3230				3230				3230
<b>RAČUN ALOKACIJE PRIMARNEGA DOHODKA</b>									
<b>Bruto poslovni presežek plus raznovrstni dohodek</b>	<b>11303</b>	<b>5179</b>	<b>646</b>	<b>489</b>	<b>4971</b>	<b>18</b>			<b>11303</b>
-Bruto raznovrstni dohodek	3230				3230				3230
Sredstva za zaposlene, prihodki	15757				15757			110	15867
-Plače	13796				13796			95	13891
-Socialni prispevki delodajalcev	1961				1961			15	1976
Davki na proizvodnjo in uvoz, prihodki	4634			4634				91	4725
-Davki na proizvode	3863			3863				91	3954
-Drugi davki na proizvodnjo	772			772				0	772
Dohodek od lastnine, prihodki	2649	629	1222	193	592	13		1200	3849
-Obresti	1849	353	1110	66	309	11		634	2483
-Razdeljeni dohodek družb	524	176	82	127	137	2		366	890
-Reinvestirani dohodki od neposrednih tujih naložb	99	81	18	0	0	0		196	296
-Dohodek od lastnine, pripisan zavarovancem	177	20	11	0	146	1		3	180
-Najemnine	0	0	0	0	0	0			0
Subvencije, odhodki	503			503				166	670
-Subvencije na proizvode	90			90				44	133
-Druge subvencije na proizvodnjo	414			414				123	536
Dohodek od lastnine, odhodki	3201	1422	1139	433	204	2		649	3849
-Obresti	2041	717	685	433	204	2		442	2483
-Razdeljeni dohodek družb	786	583	203	0	0	0		103	890
-Reinvestirani dohodki od neposrednih tujih naložb	196	123	74	0	0	0		99	296
-Dohodek od lastnine, pripisan zavarovancem	177	0	177	0	0	0		3	180
-Najemnine	0	0	0	0	0	0			0
<b>Bruto nacionalni dohodek/Saldo primarnih dohodkov, bruto</b>	<b>30640</b>	<b>4386</b>	<b>729</b>	<b>4381</b>	<b>21115</b>	<b>29</b>			<b>30640</b>



**5. Nefinančni sektorski računi, Slovenija 2006 in 2007, mio EUR (nadaljevanje)**  
Non-financial sector accounts, Slovenia 2006 and 2007, mio EUR (continued)

Celotno gospodarstvo Total economy	Nefinančne družbe Non-financial corporations	Finančne družbe Financial corporations	Država General government	Gospodinjstva Households	NPISG NPISH	Nesektori-zirano Not sectorized	Tujina Rest of the world	Skupaj Total	Transactions and Balancing items
S.1	S.11	S.12	S.13	S.14	S.15	S.1N	S.2	S.1+S.2	
<b>2007</b>									
									<b>PRODUCTION ACCOUNT/EXTERNAL ACCOUNT OF GOODS AND SERVICES</b>
<b>71336</b>	<b>51469</b>	<b>2253</b>	<b>6335</b>	<b>10792</b>	<b>487</b>			<b>71336</b>	<b>Output</b>
61729	51103	2252	595	7587	193			61729	-Market output
3624	367	1	51	3205	1			3624	-Output for own final use
5983	0	0	5690		293			5983	-Other non-market output
							24636	24636	Imports of goods and services
							21490	21490	-Imports of goods
							3146	3146	-Imports of services
4240						4240		4240	Taxes less subsidies on products
41105	33379	944	2046	4428	307			41105	Intermediate consumption
							24186	24186	Exports of goods and services
							19798	19798	-Exports of goods
							4388	4388	-Exports of services
<b>34471</b>	<b>18090</b>	<b>1309</b>	<b>4289</b>	<b>6363</b>	<b>180</b>	<b>4240</b>		<b>34471</b>	<b>Gross domestic product/Gross value added</b>
							449	449	External balance of goods and services
5021	2927	156	529	1386	24			5021	Consumption of fixed capital
<b>29450</b>	<b>15163</b>	<b>1154</b>	<b>3760</b>	<b>4977</b>	<b>156</b>	<b>4240</b>		<b>29450</b>	<b>Net domestic product/ Net value added</b>
									<b>GENERATION OF INCOME ACCOUNT</b>
<b>34471</b>	<b>18090</b>	<b>1309</b>	<b>4289</b>	<b>6363</b>	<b>180</b>	<b>4240</b>		<b>34471</b>	<b>Gross domestic product/Gross value added</b>
785	372	4	0	208	0	200		785	Subsidies, receivable
200						200		200	-Subsidies on products
585	372	4	0	208	0			585	-Other subsidies on production
17164	11618	700	3641	1053	152		225	17390	Compensation of employees, payable
5163	520	30	114	55	4	4440		5163	Taxes on production and imports, payable
4440						4440		4440	-Taxes on products
723	520	30	114	55	4			723	-Other taxes on production
<b>12929</b>	<b>6324</b>	<b>584</b>	<b>535</b>	<b>5463</b>	<b>24</b>			<b>12929</b>	<b>Gross operating surplus plus gross mixed income</b>
3654				3654				3654	-Gross mixed income
									<b>ALLOCATION OF PRIMARY INCOME ACCOUNT</b>
<b>12929</b>	<b>6324</b>	<b>584</b>	<b>535</b>	<b>5463</b>	<b>24</b>			<b>12929</b>	<b>Gross operating surplus plus gross mixed income</b>
3654				3654				3654	-Gross mixed income
17242				17242			148	17390	Compensation of employees, receivable
15121				15121			127	15248	-Wages and salaries
2121				2121			20	2142	-Employers' social contributions
5024			5024				139	5163	Taxes on production and imports, receivable
4301			4301				139	4440	-Taxes on products
723			723				0	723	-Other taxes on production
3627	718	1811	247	834	17		1701	5328	Property income, receivable
2658	428	1651	78	488	14		1101	3759	-Interest
612	184	103	169	154	2		558	1170	-Distributed income of corporations
129	84	45	0	0	0		39	168	-Reinvested earnings on foreign direct investment
227	23	12	0	192	1		4	231	-Property income attributed to insurance policy holders
0	0	0	0	0	0			0	-Rents
562			562				224	785	Subsidies, payable
122			122				78	200	-Subsidies on products
439			439				146	585	-Other subsidies on production
4468	1611	2014	443	399	2		860	5328	Property income, payable
3150	881	1426	443	398	2		609	3759	-Interest
1051	757	294	0	0	0		119	1170	-Distributed income of corporations
39	-27	67	0	0	0		129	168	-Reinvested earnings on foreign direct investment
228	0	228	0	0	0		4	231	-Property income attributed to insurance policy holders
0	0	0	0	0	0			0	-Rents
<b>33792</b>	<b>5432</b>	<b>380</b>	<b>4802</b>	<b>23140</b>	<b>39</b>			<b>33792</b>	<b>Gross national income/Balance of primary incomes, gross</b>

5. Nefinančni sektorski računi, Slovenija 2006 in 2007, mio "2007 SIT evro" (nadaljevanje)  
Non-financial sector accounts, Slovenia 2006 and 2007, mio "2007 SIT euro" (continued)

Transakcije in izravnalne postavke	Celotno gospodarstvo	Nefinančne družbe	Finančne družbe	Država	Gospodinjstva	NPIŠG	Nesektori-zirano	Tujina	Skupaj
	Total economy	Non-financial corporations	Financial corporations	General government	Households	NPIŠH	Not sectorized	Rest of the world	Total
	S.1	S.11	S.12	S.13	S.14	S.15	S.1N	S.2	S.1+S.2
<b>2006</b>									
<b>RAČUN SEKUNDARNE RAZDELITVE DOHODKA</b>									
<b>Bruto nacionalni dohodek/Saldo primarnih dohodkov, bruto</b>	<b>30640</b>	<b>4386</b>	<b>729</b>	<b>4381</b>	<b>21115</b>	<b>29</b>			<b>30640</b>
-Tekoči davki na dohodek, premoženje, itd., prihodki	2836			2836				47	2883
-Davki na dohodek	2743			2743				47	2790
-Drugi tekoči davki	93			93				0	93
Socialni prispevki in prejemki	10413	240	13	4428	5731	1		185	10599
-Socialni prispevki, prihodki	4691	240	13	4428	8	1		68	4759
-Socialni prejemki, razen socialnih transferjev v naravi, prihodki	5087				5087			117	5205
-Socialni transferji v naravi, prihodki	636				636				636
Drugi tekoči transferji, prihodki	2299	322	548	425	611	393		655	2954
-Neto premije neživiljenjskega zavarovanja	538		538	0				27	566
-Odškodnine iz neživiljenjskega zavarovanja	539	185	6	0	341	6		27	566
-Tekoče mednarodno sodelovanje	182			182				43	225
-Raznovrstni tekoči transferji	1039	136	4	243	269	387		558	1597
Tekoči davki na dohodek, premoženje, itd., odhodki	2869	801	124	1	1942	1		14	2883
-Davki na dohodek	2776	797	123	1	1855			14	2790
-Drugi tekoči davki	93	4	1	0	87	1		0	93
Socialni prispevki in prejemki	10452	310	17	5375	4732	19		147	10599
-Socialni prispevki, odhodki	4722				4722			36	4759
-Socialni prejemki, razen socialnih transferjev v naravi, odhodki	5095	310	17	4740	10	18		110	5205
-Socialni transferji v naravi, odhodki	636			635		1			636
Drugi tekoči transferji, odhodki	2443	339	586	610	837	71		511	2954
-Neto premije neživiljenjskega zavarovanja	539	136	5	22	371	5		27	566
-Odškodnine iz neživiljenjskega zavarovanja	538		538	0				27	566
-Tekoče mednarodno sodelovanje	43			43				182	225
-Raznovrstni tekoči transferji	1322	203	43	545	466	66		275	1597
<b>Prilagojeni razpoložljivi dohodek, bruto</b>	<b>30424</b>	<b>3498</b>	<b>564</b>	<b>6084</b>	<b>19946</b>	<b>332</b>			<b>30424</b>
- (minus) Socialni transferji v naravi, odhodki	636			635		1			636
<b>Razpoložljivi dohodek, bruto</b>	<b>30424</b>	<b>3498</b>	<b>564</b>	<b>6718</b>	<b>19310</b>	<b>333</b>			<b>30424</b>
<b>RAČUN PORABE RAZPOLOŽLJIVEGA DOHODKA</b>									
<b>Razpoložljivi dohodek, bruto</b>	<b>30424</b>	<b>3498</b>	<b>564</b>	<b>6718</b>	<b>19310</b>	<b>333</b>			<b>30424</b>
Popravek za spremembo neto lastniškega kapitala gospodinjstev v rezervacijah pokojninskih skladov, prihodki	194				194			0	194
Izdatki za končno potrošnje	22263			5825	16135	303			22263
-Izdatki za individualno potrošnje	19873			3434	16135	303			19873
-Izdatki za kolektivno potrošnje	2390			2390					2390
Popravek za spremembo neto lastniškega kapitala gospodinjstev v rezervacijah pokojninskih skladov, odhodki	194	0	194	0	0	0		0	194
<b>Bruto varčevanje</b>	<b>8161</b>	<b>3498</b>	<b>370</b>	<b>894</b>	<b>3369</b>	<b>30</b>			<b>8161</b>
Saldo tekočih transakcij s tujino								743	743
<b>RAČUN SPREMEMB NETO VREDNOSTI ZARADI VARČEVANJA IN KAPITALSKIH TRANSFERJEV</b>									
<b>Bruto varčevanje</b>	<b>8161</b>	<b>3498</b>	<b>370</b>	<b>894</b>	<b>3369</b>	<b>30</b>			<b>8161</b>
Saldo tekočih transakcij s tujino								743	743
Kapitalski transferji, prihodki	297	198	0	61	15	23		1	298
-Davki na kapital	6			6				0	6
-Investicijske podpore	270	179	0	55	14	23		1	272
-Drugi kapitalski transferji	21	19	0	0	2	0		0	21
Kapitalski transferji, odhodki	249	0	0	236	14	0		49	298
-Davki na kapital	6	0	0	6	0	0		0	6
-Investicijske podpore	222			222				49	272
-Drugi kapitalski transferji	21	0	0	13	8	0		0	21
Potrošnja stalnega kapitala	4615	2662	152	484	1299	18			4615
<b>Spremembe neto vrednosti zaradi varčevanja in kapitalskih transferjev</b>	<b>3594</b>	<b>1034</b>	<b>218</b>	<b>235</b>	<b>2071</b>	<b>35</b>		<b>695</b>	<b>4289</b>
<b>RAČUN PRIDOBITVE NEFINANČNIH SREDSTEV</b>									
<b>Spremembe neto vrednosti zaradi varčevanja in kapitalskih transferjev</b>	<b>3594</b>	<b>1034</b>	<b>218</b>	<b>235</b>	<b>2071</b>	<b>35</b>		<b>695</b>	<b>4289</b>
Potrošnja stalnega kapitala	4615	2662	152	484	1299	18			4615
Bruto investicije	8904	5499	286	1159	1930	31			8904
-Bruto investicije v osnovna sredstva	8161	4767	240	1144	1979	31			8161
-Spremembe zalog	733	730	45	7	-49	0			733
-Pridobitve manj odtujitve vrednostnih predmetov	10	2	1	7	0	0			10
Pridobitve manj odtujitve neproizvedenih nefinančnih sredstev	5	359	54	-63	-346	0		-5	0
<b>Neto posojanje (+) / Neto izposojanje (-)</b>	<b>-701</b>	<b>-2162</b>	<b>30</b>	<b>-377</b>	<b>1787</b>	<b>22</b>		<b>701</b>	<b>0</b>

**5. Nefinančni sektorski računi, Slovenija 2006 in 2007, mio EUR (nadaljevanje)**  
Non-financial sector accounts, Slovenia 2006 and 2007, mio EUR (continued)

Celotno gospodarstvo Total economy	Nefinančne družbe Non-financial corporations	Finančne družbe Financial corporations	Država General government	Gospodinjstva Households	NPISG NPISH	Nesektori-zirano Not sectorized	Tujina Rest of the world	Skupaj Total	Transactions and Balancing items
S.1	S.11	S.12	S.13	S.14	S.15	S.1N	S.2	S.1+S.2	
<b>2007</b>									
<b>SECONDARY DISTRIBUTION OF INCOME ACCOUNT</b>									
<b>33792</b>	<b>5432</b>	<b>380</b>	<b>4802</b>	<b>23140</b>	<b>39</b>			<b>33792</b>	<b>Gross national income/Balance of primary incomes, gross</b>
3272			3272				49	3321	Current taxes on income, wealth, etc., receivable
3175			3175				49	3224	-Taxes on income
97			97				0	97	-Other current taxes
11159	270	15	4814	6059	1		196	11354	Social contributions and benefits, receivable
5109	270	15	4814	9	1		70	5179	-Social contributions
5386				5386			125	5511	-Social benefits other than social transfers in kind
663				663				663	-Social transfers in kind
2445	338	620	387	674	425		800	3245	Other current transfers, receivable
610		610	0				27	637	-Net non-life insurance premiums
602	204	7	0	384	7		35	637	-Non-life insurance claims
91			91				51	142	-Current international cooperation
1142	135	3	296	290	418		687	1829	-Miscellaneous current transfers
3302	1056	105	2	2137	1		19	3321	Current taxes on income, wealth etc., payable
3205	1053	105	2	2045			19	3224	-Taxes on income
97	4	1	0	92	1		0	97	-Other current taxes
11149	338	18	5640	5142	10		206	11354	Social contributions and benefits, payable
5131				5131			49	5179	-Social contributions
5355	338	18	4978	11	9		157	5511	-Social benefits other than social transfers in kind
663			662		1			663	-Social transfers in kind
2687	394	668	603	939	83		559	3245	Other current transfers, payable
602	146	6	29	416	6		35	637	-Net non-life insurance premiums
610		610	0				27	637	-Non-life insurance claims
51			51				91	142	-Current international cooperation
1423	249	52	522	523	77		406	1829	-Miscellaneous current transfers
<b>33531</b>	<b>4251</b>	<b>224</b>	<b>7030</b>	<b>21655</b>	<b>371</b>			<b>33531</b>	<b>Adjusted disposable income, gross</b>
663			662		1			663	- (minus) Social transfers in kind, payable
<b>33531</b>	<b>4251</b>	<b>224</b>	<b>7692</b>	<b>20992</b>	<b>372</b>			<b>33531</b>	<b>Gross disposable income</b>
<b>USE OF DISPOSABLE INCOME ACCOUNT</b>									
<b>33531</b>	<b>4251</b>	<b>224</b>	<b>7692</b>	<b>20992</b>	<b>372</b>			<b>33531</b>	<b>Gross disposable income</b>
142				142			0	142	Adjustment for the change in net equity of households in pension funds, receivable
24080			6096	17691	293			24080	Final consumption expenditure
21577			3593	17691	293			21577	-Individual consumption expenditure
2503			2503					2503	-Collective consumption expenditure
142	0	142	0	0	0		0	142	Adjustment for the change in net equity of households in pension funds, payable
<b>9451</b>	<b>4251</b>	<b>82</b>	<b>1597</b>	<b>3442</b>	<b>79</b>			<b>9451</b>	<b>Gross saving</b>
							1390	1390	Current external balance
<b>CHANGE IN NET WORTH DUE TO SAVING AND CAPITAL TRANSFERS ACCOUNT</b>									
<b>9451</b>	<b>4251</b>	<b>82</b>	<b>1597</b>	<b>3442</b>	<b>79</b>			<b>9451</b>	<b>Gross saving</b>
							1390	1390	Current external balance
413	156	0	145	85	27		3	415	Capital transfers, receivable
9			9				0	9	-Capital taxes
338	156	0	136	20	27		3	341	-Investment grants
66	0	0	0	66	0		0	66	-Other capital transfers
286	0	0	269	16	0		129	415	Capital transfers, payable
9	0	0		9	0		0	9	-Capital taxes
211			211				129	341	-Investment grants
66	0	0	58	8	0		0	66	-Other capital transfers
5021	2927	156	529	1386	24			5021	Consumption of fixed capital
<b>4556</b>	<b>1480</b>	<b>-74</b>	<b>943</b>	<b>2125</b>	<b>82</b>		<b>1263</b>	<b>5819</b>	<b>Changes in net worth due to saving and capital transfers</b>
<b>ACQUISITIONS OF NON-FINANCIAL ASSETS ACCOUNT</b>									
<b>4556</b>	<b>1480</b>	<b>-74</b>	<b>943</b>	<b>2125</b>	<b>82</b>		<b>1263</b>	<b>5819</b>	<b>Changes in net worth due to saving and capital transfers</b>
5021	2927	156	529	1386	24			5021	Consumption of fixed capital
10840	6823	320	1290	2371	36			10840	Gross capital formation
9478	5530	267	1290	2355	36			9478	-Gross fixed capital formation
1355	1287	51	0	16	0			1355	-Changes in inventories
8	6	2	0	0	0			8	-Acquisitions less disposals of valuables
1	256	55	5	-315	0		-1	0	Acquisitions less disposals of non-produced non financial assets
<b>-1264</b>	<b>-2672</b>	<b>-293</b>	<b>177</b>	<b>1455</b>	<b>70</b>		<b>1264</b>	<b>0</b>	<b>Net lending (+) / Net borrowing (-)</b>

**METODOLOŠKA POJASNILA****Namen**

V tej publikaciji objavljamo letne nefinančne sektorske račune za leto 2007. Zaradi metodološke revizije BDP (ta je bila objavljena septembra) objavljamo tudi revidirane nefinančne sektorske račune za obdobje 2000–2006.

Razvrščanje po sektorjih omogoča, da se enote s podobnim ekonomskim vedenjem združujejo v skupine, in daje informacije, ki so koristne za proučevanje virov in razpoložljivih dohodkov, izvorov varčevanja, smeri in načinov prenosa varčevanja od enega do drugega sektorja, in za proučevanje sektorjev gospodarstva, v katerih se razpoložljiva sredstva potrošijo. Sektorski računi tako prikazujejo povezanost različnih sektorjev gospodarstva in sodelovanje celotnega gospodarstva z ostalim svetom.

Računi so pripravljani v skladu s standardi Evropskega sistema računov 1995 (ESR 1995).

**Podatkovni viri**

Za izdelavo nefinančnih sektorskih računov uporabljamo podatke iz statističnih raziskovanj, administrativnih virov in plačilne bilance Banke Slovenije. Uporabljamo podatke iz statističnih raziskovanj s področja kmetijstva, industrije, gradbeništva, trgovine, gostinstva, prometa in zvez, turizma, investicij, iz ankete o porabi v gospodinjstvih, iz statistike nacionalnih računov, ekonomskih računov za kmetijstvo in podatke o uvozu in izvozu blaga iz zunanjetrgovinske statistike. Iz administrativnih virov pridobimo podatke o letnih zaključnih računih in o bilancah gospodarskih družb ter drugih poslovnih subjektov, letne podatke davčnih služb o poslovanju fizičnih oseb, podatke o vplačanih in obračunanih davkih, podatke iz bilanc javnega financiranja.

**Definicije**

Sektorski računi zagotavljajo sistematičen opis posameznih stopenj ekonomskega procesa po institucionalnih sektorjih: proizvodnje, ustvarjanja dohodka, razdelitve dohodka, prerazdelitve dohodka, porabe dohodka ter finančne in nefinančne akumulacije. Vsak izmed računov prikazuje transakcije, ki so izravnane bodisi zaradi uporabljenih definicij ali zaradi prenosa značilnega salda v naslednji račun. Strukturirano prikazovanje transakcij glede na logično analizo ekonomskega življenja zagotavlja agregate, ki so potrebni za proučevanje dejavnosti institucionalnih sektorjev, podsektorjev in gospodarstva kot celote. Računi so razčlenjeni tako, da se razkrijejo najpomembnejše ekonomske informacije.

**Institucionalni sektorji**

Ker je ločeno opazovanje posameznih institucionalnih enot nemogoče, enote združujemo v skupine, imenujemo jih institucionalni sektorji, od katerih se nekateri delijo na podsektorje. Vsak sektor in podsektor združuje institucionalne enote s podobnim ekonomskim vedenjem. Računi za sektorje in podsektorje prikazujejo vse dejavnosti institucionalnih enot (glavne in stranske), ki sodijo v te sektorje ali podsektorje.

V nadaljevanju so prikazani sektorji in podsektorji gospodarstva, za katere pripravljamo ločene račune v skladu s »Tabelo 8: Programa pošiljanja podatkov nacionalnih računov«<sup>1</sup>:

**METHODOLOGICAL EXPLANATIONS****Purpose**

We are publishing the annual non-financial sector accounts for 2007. Because of methodological revision of BDP, published in September 2008, revised non-financial sector accounts for the 2000-2006 period are published.

Classifying of statistics by sectors, which brings together similar types of decision-makers, provides information which is useful when studying the source and disposal of incomes, the origin of savings, the direction and method of transfer of savings from one sector to another, and the areas of the economy in which available funds are spent. Sector accounts thus show the interactions between the different sectors of the economy, including the links between the national economy as a whole and the rest of the world.

Accounts are prepared according to standards of the European System of Accounts 1995 (ESA 1995).

**Data sources**

For the compilation of the sector accounts, the data from statistical surveys carried out by the Statistical Office, from administrative sources and from the Balance of Payments of the Bank of Slovenia are used. We use data from the statistical surveys on agriculture, manufacturing, construction, trade, hotels and restaurants, transport, tourism and investments, data from the Household Budget Survey, national accounts statistics, economic accounts for agriculture and data on imports and exports of goods from external trade statistics. From administrative sources data from annual final accounts and balance sheets of companies and other business subjects, annual data of tax authorities on operation of unincorporated enterprises and self-employed persons, tax records and data from the government financial statistics are used.

**Definitions**

Transactions are grouped into a sequence of accounts covering a specific aspect of the economic process, ranging from production, generation of income, through its distribution and redistribution, consumption and finally to its accumulation in the form of assets. Each of the accounts shows transactions which balance out, either because of the definitions used or because a significant balance is carried forward to the next account. The structured recording of transactions according to a logical analysis of economic life provides the aggregates required for the study of an industry, an institutional sector or sub-sector, or the total economy. The breakdown of the accounts was designed to reveal the most significant economic information.

**Institutional sectors**

Because it is impossible to consider individual institutional units separately, they must be combined into groups called institutional sectors, some of which are divided to sub-sectors. Each of the sectors and sub-sectors groups together the institutional units which have a similar type of economic behaviour. The accounts for sectors and sub-sectors record all the activities, whether principal or secondary, of the institutional sector covered.

Sectors and sub-sectors of economy for which we are preparing separate accounts in line with the ESA transmission program<sup>2</sup> are as follows:

<sup>2 2</sup> Council Regulation (EC) No 2223/96 with respect to the transmission of national accounts data



### a) Nacionalno gospodarstvo (S.1)

**Sektor nefinančne družbe (S.11)** sestavljajo institucionalne enote, katerih razdelitvene in finančne transakcije se razlikujejo od tistih, ki jih izvajajo njihovi lastniki; te enote so tržne proizvajalke, njihova glavna dejavnost pa je proizvodnja blaga in nefinančnih storitev.

**Sektor finančne družbe (S.12)** sestavljajo vse družbe in neprave družbe, ki se pretežno ukvarjajo s finančnim posredništvom in/ali pomožnimi finančnimi dejavnostmi. V ta sektor sodijo Centralna banka (S.121), druge denarne finančne institucije (S.122), drugi finančni posredniki razen zavarovalnih družb in pokojninskih skladov (S.123), izvajalci pomožnih finančnih dejavnosti (S.124), zavarovalne družbe in pokojninski skladi (S.125).

**Sektor država (S.13)** zajema vse institucionalne enote, ki spadajo med druge netržne proizvajalce, katerih proizvodnja je namenjena individualni in kolektivni potrošnji, in ki se financirajo pretežno z obveznimi plačili enot, ki pripadajo drugim sektorjem, in/ali vse institucionalne enote, ki se ukvarjajo večinoma s preraždeljevanjem nacionalnega dohodka in bogastva. V ta sektor spadajo centralna država (S.1311), lokalna država (S.1313) in skladi socialne varnosti (S.1314).

**Sektor gospodinjstva (S.14)** zajema posameznike in skupine posameznikov kot potrošnike ali kot podjetnike, ki proizvajajo tržno blago ter nefinančne in finančne storitve (tržni proizvajalci), če v tem drugem primeru ne gre za dejavnost subjektov, ki spadajo med neprave družbe.

**Nepridobitne institucije, ki opravljajo storitve za gospodinjstva - NPISG (S.15)**, zajemajo nepridobitne institucije, ločene pravne osebe, ki opravljajo storitve za gospodinjstva in so zasebne druge netržne proizvajalke. Njihovi glavni viri so poleg prihodkov od občasnih prodaj prostovoljni prispevki gospodinjstev kot potrošnikov v denarju ali naravi, plačila države in dohodki od lastnine.

### b) Tujina (S.2)

- Evropska unija in institucije EU (S.21)
  - Institucije EU (S.212)
- Tretje države in mednarodne organizacije (S.22)
- Države članice EMU in institucije EMU (S.21)
- Nečlanice EMU in mednarodne organizacije nečlanice EMU (S.2X)

Tujino (S.2) sestavljajo nerezidenčne enote, če so udeležene v transakcijah z rezidenčnimi institucionalnimi enotami ali če imajo druge ekonomske povezave z njimi. Računi tujine omogočajo celoten pregled ekonomskih odnosov med nacionalnim gospodarstvom in tujino.

Transakcije so združene v zaporedje računov, ki prikazuje vse vidike ekonomskega vedenja, od proizvodnje do razdelitve dohodka, preko potrošnje in investicij do posojanja in izposojanja, ki financira ekonomsko aktivnost sektorja. Vsak posamezni račun posameznega sektorja pripelje do izravnalne postavke, izračunane kot razlika med vsemi viri in porabami.

Vsaka transakcija se knjiži med prihodke, se torej doda k ekonomski vrednosti institucionalne enote, in med odhodke, torej zmanjšuje vrednost. Seštevki prihodkov transakcije vseh sektorjev je enak seštevku odhodkov te transakcije.

**Nefinančni sektorski računi so razvrščeni v dve skupini:**

#### a) Tekoči računi:

- Račun proizvodnje

### a) National economy (S.1)

**The sector non-financial corporations (S.11)** consists of institutional units whose distributive and financial transactions are distinct from those of their owners and which are market producers whose principal activity is the production of goods and non-financial services.

**The sector financial corporations (S.12)** consists of all corporations and quasi-corporations which are principally engaged in financial intermediation and/or in auxiliary financial activities. This sector consists of the central bank, other monetary financial institutions, other financial intermediaries, financial auxiliaries and insurance corporations and pension funds.

**The sector general government (S.13)** includes all institutional units which are other non-market producers whose output is intended for individual and collective consumption, and mainly financed by compulsory payments made by units belonging to other sectors, and/or all institutional units principally engaged in the redistribution of national income and wealth. This sector consists of general government, local government and social security funds.

**The household sector (S.14)** covers individuals or groups of individuals as consumers and possibly also as entrepreneurs producing market goods and non-financial and financial services, provided that, in the latter case, the corresponding activities are not those of separate entities treated as quasi-corporations.

**The sector non-profit institutions serving households - NPISHs (S.15)** consists of non-profit institutions which are separate legal entities, which serve households and which are private other non-market producers. Their principal resources, apart from those derived from occasional sales, are derived from voluntary contributions in cash or in kind from households in their capacity as consumers, from payments made by general government and from property income.

### b) Rest of the World (S.2)

- The European Union: "Intra-EU" (S.21)
  - The Institutions of the EU (S.212)
- Third countries and international organisations: "Extra-EU" (S.22)
- Member States and institutions of the Euro Area: "Intra-EA" (S.21)
- Third countries and international organisations vis-à-vis the Euro Area: "Extra-EA" (S.2X)

The rest of the world (S.2) consists of non-resident units insofar as they are engaged in transactions with resident institutional units, or have other economic links with resident units. Its accounts provide an overall view of the economic relationships linking the national economy with the rest of the world.

Transactions are grouped into a sequence of accounts covering a specific aspect of the economic process, ranging from production, generation and (re)distribution of income through consumption and investment to borrowing and lending. Each account leads to a balancing item, which is calculated as total resources minus total uses.

For each transaction 'resources' and 'uses' are recorded. For each type of transaction, total resources of all sectors and the rest of the world equal total uses.

**Non-financial sector accounts are grouped in two categories:**

#### a) Current accounts:

- Production account



- Računi razdelitve in porabe dohodka
  - Računi primarne razdelitve dohodka
    - Račun ustvarjanja dohodka
    - Račun alokacije primarnega dohodka
  - Račun sekundarne razdelitve dohodka
  - Račun porabe razpoložljivega dohodka

Tekoči računi prikazujejo ustvarjanje, razdelitev in prerazdelitev dohodka ter njegovo porabo v obliki končne potrošnje. Na koncu omogočajo izračun varčevanja, ki je bistveni dejavnik akumulacije.

**Račun proizvodnje** meri tekočo vrednost proizvedenih proizvodov in storitev in stroškov te proizvodnje. Viri vključujejo proizvodnjo, porabe pa vključujejo vmesno potrošnjo in davke minus subvencije na proizvode. Izravnalna postavka proizvodnega računa je dodana vrednost. Vsota dodane vrednosti domačih sektorjev in davkov, zmanjšanih za subvencije na proizvode, je enaka bruto domačemu proizvodstvu.

**Računi primarne razdelitve dohodka** se ukvarjajo z ustvarjanjem dohodka, ki izhaja neposredno iz proizvodnega procesa (vir dohodka), ter z njegovo razdelitvijo med prejemnike dohodkov, proizvodne dejavnike (delo, kapital) in državo (preko davkov na proizvodnjo in uvoz ter subvencij). **Račun ustvarjanja dohodka** prikazuje, kako se proizvodna aktivnost prenese v različne kategorije dohodka. Izravnalna postavka je razdeljena na raznovrstni dohodek samozaposlenih in poslovni presežek družb.

Dohodek, ustvarjen v proizvodnem procesu, se razdeli; ta postopek je prikazan v **računu alokacije primarnega dohodka**. Ta meri prejeme in izdatke, povezane z različnimi oblikami dohodka od lastnine, kot so obresti, dividende, najemnine (za zemljišča), vključno s pripisanimi dohodki gospodinjstev na rezerve v zavarovalnicah in pokojninskih skladih. Izravnalna postavka je saldo primarnih dohodkov. Za gospodarstvo kot celoto je izravnalna postavka bruto nacionalni dohodek.

**Račun sekundarne razdelitve dohodka** prikazuje, kako se saldo primarnih dohodkov institucionalnih sektorjev spreminja zaradi tekočih davkov na dohodek in premoženje, socialnih prispevkov in prejemkov in drugih tekočih transferjev. Izravnalna postavka je razpoložljivi dohodek.

**Račun porabe razpoložljivega dohodka** prikazuje, kako je razpoložljivi dohodek porabljen oziroma koliko ga je privarčevanega. Izravnalna postavka je varčevanje.

Izravnalne postavke so pogosto izražene v bruto zneskih. Vrednost investicijskega blagu se v času zmanjšuje, zato je potrošnja stalnega kapitala izločena iz bruto dodane vrednosti, poslovnega presežka/raznovrstnega dohodka, nacionalnega dohodka, razpoložljivega dohodka in varčevanja; tako dobimo neto zneske. Ti zneski boljše odražajo dejstvo, da bo investicijsko blago v nekem trenutku treba zamenjati.

**Tekoči račun tujine** prikazuje uvoz (kot vire) in izvoz (kot porabe) proizvodov in storitev, sredstva za zaposlene, dane v tujino in dobljene iz tujine, dohodke od lastnine, davke in druge transferje, ki jih damo v tujino in dobimo iz tujine.

#### b) Računi akumulacije:

- Računi kapitala
  - Račun sprememb neto vrednosti zaradi varčevanja in kapitalskih transferjev
  - Račun pridobitev nefinančnih sredstev

Računi akumulacije analizirajo različne elemente sprememb sredstev in obveznosti ter omogočajo prikazovanje sprememb neto vrednosti (razlika med sredstvi in obveznostmi).

- Distribution and use of income accounts
  - Primary distribution of income accounts
    - Generation of income account
    - Allocation of primary income account
  - Secondary distribution of income account
  - Use of income account

Current accounts concern the generation, distribution and redistribution of income and its use in the form of final consumption. Finally, they permit the calculation of saving, which is an essential factor in accumulation.

**The production account** records the current value of goods and services produced and the costs associated with that production. Resources include output, and uses include intermediate consumption and taxes less subsidies on products. The balancing item is value added. The sum of value added over all domestic sectors plus taxes less subsidies on products is equal to gross domestic product of the economy as a whole.

**The primary distribution of income account** concerns the generation of income resulting directly from the production process and its distribution between the production factors (labour, capital) and general government (via taxes on production and imports, and subsidies). **The generation of income account** shows how this production activity translates into various categories of income. Balancing items are mixed income of self-employed households and operating surplus of corporations.

Subsequently the income earned in production is distributed, which is shown in **the allocation of primary income account**. It records receipts and expenses relating to various forms of property income such as interest, dividends and (land) rent, including an income imputed to households on their reserves with insurance corporations and pension funds. The balancing item is the balance of primary incomes. For the economy as a whole, the balancing item of the primary income account is Gross National Income.

**The secondary distribution of income account** shows how the balance of the primary income of an institutional sector changes because of current taxes on income and wealth, social contributions and benefits, and other current transfers. The balancing item is disposable income.

**The use of disposable income account** shows how disposable income is spent on consumption or saved. The balancing item is saving.

Balancing items are often expressed as gross amounts. Capital goods, however, deteriorate over time. Capital consumption can be deducted from gross value added, operating surplus/mixed income, national income, disposable income and savings to yield net amounts. These amounts better reflect that at some stage the capital goods used in production will need to be replaced.

**The current external account** records imports (as resources) and exports (as uses) of goods and services, compensation of employees to and from abroad, payments of property income and taxes to and from abroad, and other transfers to and from abroad.

#### b) Accumulation accounts:

- Capital accounts
  - Change in net worth due to saving and capital transfer account
  - Acquisition of non financial assets account

Accumulation accounts analyse the various components of changes in the assets and liabilities of the various units and enable changes in net worth (the difference between assets and liabilities) to be recorded.

**Račun kapitala** beleži neto transakcije v realnem premoženju in prikazuje, če so izdatki kapitala financirani iz varčevanja, ustvarjenega v tekočem obdobju ali z izposojanjem. Razdeljen je na *račun sprememb neto vrednosti zaradi varčevanja in kapitalskih transferjev* in *račun pridobitev nefinančnih sredstev*. V prvem so neto varčevanju dodani prejemki od kapitalskih transferjev. Izravnalna postavka so spremembe neto vrednosti zaradi varčevanja in kapitalskih transferjev. V drugem so prikazane bruto investicije v osnovna sredstva (investicije v nefinančna sredstva), spremembe zalog in pridobitve manj odtujitve vrednostnih predmetov in neopredmetenih neproizvedenih sredstev. Izravnalna postavka računa kapitala je neto posojanje/neto izposojanje. Če varčevanje skupaj s prejetimi neto kapitalskimi transferji presega nefinančne investicije, ima sektor presežek sredstev in je zato neto posojilodajalec drugim sektorjem. V finančnih računih to pomeni, da ima sektor več finančnih sredstev kot pa obveznosti.

**The capital account** records the net transactions in real assets and shows whether this capital expenditure is financed from savings generated within the current period or from borrowing. It is divided into the change in net worth due to saving and capital transfers account and the acquisition of non-financial assets account. The first one adds any net receipts of capital transfers to net saving. The balancing item are changes in net worth due to saving and capital transfers. The second one records gross fixed capital formation (investment in non-financial assets), changes in inventories, and any net acquisition of valuables and other non-produced non-financial assets. The balancing item of the capital account is net lending/net borrowing. If saving plus net capital transfers received exceed non-financial investments, a sector has a surplus of funds and becomes a net lender to other sectors. In the financial transactions accounts, this means that the sector acquires more financial assets than liabilities.

Sestavila / Prepared by: Mojca Škrlec

Izdaja, založba in tisk Statistični urad Republike Slovenije, Ljubljana, Vožarski pot 12 - **Uporaba in objava podatkov dovoljena le z navedbo vira** - Odgovarja generalna direktorica mag. Irena Križman - Urednica zbirke Statistične informacije Marina Urbas - Področna urednica Karmen Hren - Slovensko besedilo jezikovno uredila Ivanka Zobec - Angleško besedilo jezikovno uredil Boris Panič - Naklada 50 izvodov - ISSN zbirke Statistične informacije 1408-192X - ISSN podzbirke Nacionalni računi 1580-1721 - Informacije daje Informacijsko središče, tel.: (01) 241 51 04 - El. pošta: info.stat@gov.si - <http://www.stat.si>.

Edited, published and printed by the Statistical Office of the Republic of Slovenia, Ljubljana, Vožarski pot 12 - **These data can be used provided the source is acknowledged** - Director-General Irena Križman - Rapid Reports editor Marina Urbas - Subject-matter editor Karmen Hren - Slovene language editor Ivanka Zobec - English language editor Boris Panič - Total print run 50 copies - ISSN of Rapid Reports 1408-192X - ISSN of subcollection National accounts 1580-1721 - Information is given by the Information Centre of the Statistical Office of the Republic of Slovenia, tel.: +386 1 241 51 04 - E-mail: info.stat@gov.si - <http://www.stat.si>.