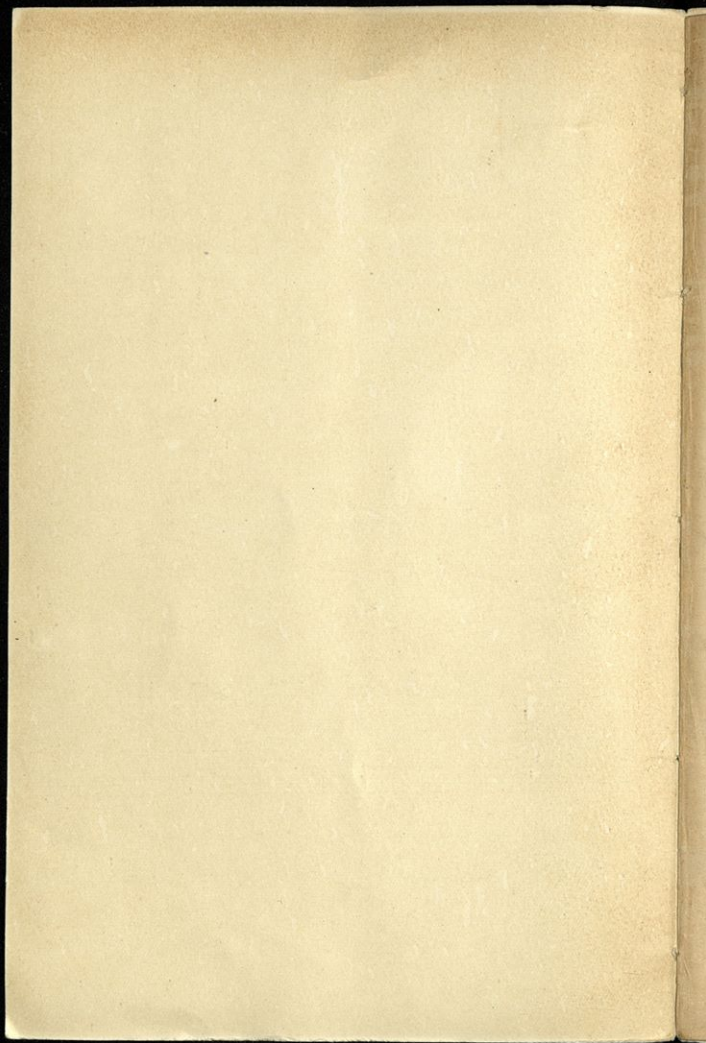


107435.

189.





F2C

1970/1952

Maksimalna vozna tarifa

za prevoznike v Ljubljani.

§ 1.

107435

I. Za vožnjo po mestu in predmestjih plača se:

za prvo četrt ure: z jednim konjem	30 kr.
z dvema konjema	40 "
za vsako daljno četrt ure: z jednim konjem	25 "
z dvema konjema	30 "

II. Za vožnjo s kolodvorov od vlakov v mesto in predmestja brez ozira na dobo vožnje se plača:

a) po dnevi: z jednim konjem	40 kr.
z dvema konjema	60 "
b) po noči: z jednim konjem	50 "
z dvema konjema	80 "

Za prtljago, katere voženec noče ali ne more imeti v vozu, katera se torej vozi na kozlu, plačati je **15** kr.

§ 2.

Ta vozna odredbina velja jednako za vse dni, tudi za nedelje in praznike, za vsako vreme in ne glede na to, se li vozi več ali manj oseb.

§ 3.

Vsaka začeta četrt ure se šteje za celo, če še tudi ni pretekla.

Pri naročenih vožnjah velja za pričeto s tistim časom, za kateri je voznik naročen, in tudi pride na domenjani kraj. Ako pride pozneje, kakor je naročen, računati je voznino od časa prihoda.

§ 4.

Če je pri kaki vožnji plačati mitnino, plačati jo mora voznik, toda na račun vožencev.

§ 5.

K dnevu se štejejo v mesecih maja, junija, julija, avgusta in septembra ure od 6. zjutraj do 9. zvečer, v drugih mesecih pa od 7. zjutraj do 6. zvečer.

Magistrat deželnega stolnega mesta Ljubljane.

Maximalfahrtarif

für Fiaker in Laibach.

§ 1.

I. Für Fahrten in der Stadt und den Vorstädten:

für die erste Viertelstunde: einspännig	30 fr.
zweispännig	40 "
für jede weitere Viertelstunde: einspännig	25 "
zweispännig	30 "

II. Für die Fahrten von den Eisenbahnzügen in die Stadt und in die Vorstädte ohne Rücksicht auf die Dauer der Fahrt:

a) Bei Tag: einspännig	40 fr.
zweispännig	60 "
b) Bei Nacht: einspännig	50 "
zweispännig	80 "

Für das Reisegepäck, welches der Fahrgast nicht in dem Wagen unterbringen will oder kann, das daher auf dem Boocke mitgenommen wird, ist **15** fr. zu entrichten.

§ 2.

Diese Fahrtaxe hat für alle Tage gleiche Gültigkeit, auch für Sonn- oder Feiertage, für jedes Wetter und ohne Rücksicht auf die Anzahl der an der Fahrt sich beteiligenden Personen.

§ 3.

Jede begonnene, wenn auch noch nicht abgelaufene Viertelstunde ist bei der Fahrt für voll zu rechnen.

Bei bestellten Fahrten gilt die Fahrt als begonnen von dem Zeitpunkte an, für welchen der Fiaker bestellt ist und zu welchem er auch an dem vereinbarten Orte eintrifft. Wenn er später eintrifft, als er bestellt ist, ist die Fahrtaxe von dem Zeitpunkte seiner Ankunft zu rechnen.

§ 4.

Wenn bei einer Fahrt eine Mauthgebühr zu entrichten ist, hat dieselbe der Kutscher, jedoch auf Rechnung des Fahrgastes zu bezahlen.

§ 5.

Als Tageszeit werden in den Monaten Mai, Juni, Juli, August und September die Stunden von 6 Uhr früh bis 9 Uhr abends, in den übrigen Monaten aber von 7 Uhr früh bis 6 Uhr abends gerechnet.

Magistrat der Landeshauptstadt Laibach.



[Handwritten signature in cursive script]

