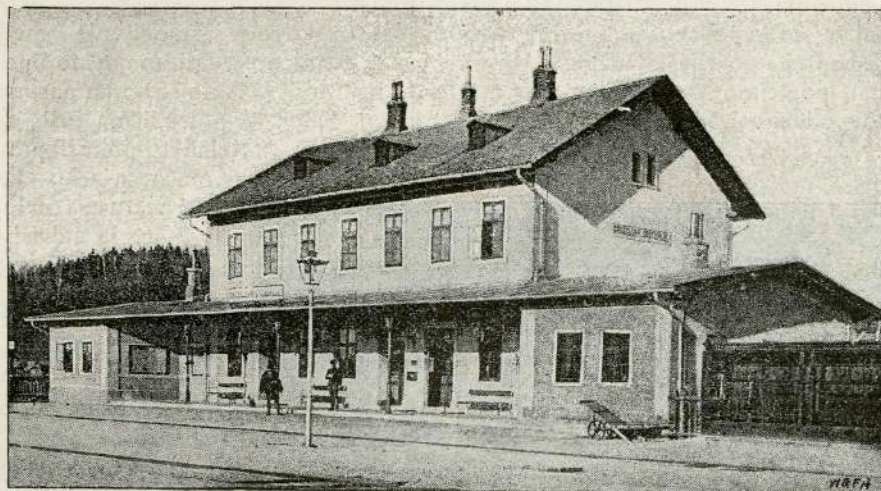


klanca, katerih se po pravici bojé vozniki, in si zato „Pod gabrom“ radi oživé pogum z dobrim dolenskim vinom. Tudi vlak jo mahne

nekoliko navkreber po nasipu, kjer mu pa pomaga dolga in globoka zareza prevoziti strmino in razvodje ter priti do Témence. Ta največji



Postaja Grosuplje. (Fotogr. J. Šiška.)

pritok Krke, ki izvira blizu Bogenšperka, spremljali bomo za naprej, dokler poteka nad zemljo. Dvakrat se nam skrîje pod zemljo; ko jo pa srečamo v tretjič, med Novim mestom in Stražo, tedaj je pa skoraj ni spoznati več, ker tam se izliva z imenom „Prečna“ v Krko. Če tudi ne moremo pohvaliti njene vode, ker ni posebno dobra za pijačo, vendar smo je veseli, ker dela tako lepo, sicer ozko, pa dolgo in rodovitno dolino; skoro vsakih pet minut peš hodá gremo mimo kake vasi. Kakor sploh na celi progi ni posebno velikanjskih, čudnih prizorov in velikega razgleda, tako tudi ne v témeniški dolini, pač pa se vrsté ne prestando prijazni, ljubki kraji. Vasij ne bom imenoval zaradi znamenitosti, tudi lahko prezremo imena, a jezikoslovca vendar-le utegnejo zanimati, in če te kak sopotnik vpraša, kaj je to in ono, lahko mu odgovoriš po resnici. Ko se po ovinku spuščamo doli proti Témenci, imamo spodaj na levi lepo vas Breg, na oni strani Témence nazaj Male in Velike Dule,

Hrib in Pungert s cerkvico sv. Lovrenca, za gričem vstric nas je zvonik sv. Jurija, potem dolina, po kateri izza Primskovega priteka potoček. Nato je velika vas Žubina s cerkvijo. Kakih 40m nad Témenco smo bili, ko smo jo zagledali; pustivši na desni Mali in Veliki Gaber spuščamo se polagoma doli na travnike mimo vasi Stranj, koder je pot od Podgabra čez Žubino na Primskovo. Na desni nam je

hrib Medvedjek, proti železnici obrasten, proti državní cesti na solčni strani pa ima njive in nekoliko vinograda. Ko pridemo skozi skalnato zarezo med Velikim Gabrom in Stranjami ter pogledamo na levo nazaj po témeniški dolini, pokažejo se ob jasnem vremenu kamniške planine. Naravnost pred nami na griču je Martinja vas; pustili jo bomo na desni. Tako smo polagoma



„Božji grob“ pri Novem mestu.

prišli do dna doline; Témencia naj izpodleze železnico, goni mlin in stope, mi pa si ogle damo na levo Gorenje Prapreče, zadnjo vas prostrane šentviške župnije. Pod Vrhovim za-