

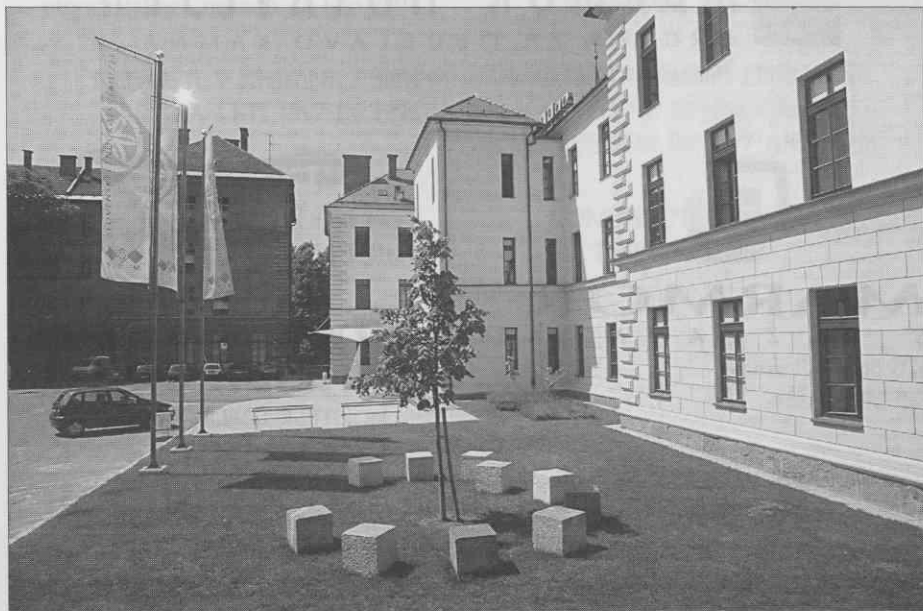
O KAMNITIH SEDEŽIH POD LIPO PRED SLOVENSKIM ETNOGRAFSKIM MUZEJEM

497

V Slovenskem etnografskem muzeju smo na trati pred novo muzejsko hišo na Metelkovi 2 ob lanskoletni "naselitvi" posadili LIPO. Potem je vzniknila ideja, da bi bilo pod to lipo prijazno razmestiti kamnite sedeže, na katere bi lahko k pomenku sedali naši obiskovalci.

Naša zamisel je bila sledeča:

- Vsak še delujoči slovenski kamnolom podari Slovenskemu etnografskemu muzeju eno kocko svojega kamna.
- Slovenski etnografski muzej vsak podarjeni kos ustrezno obeleži kot dar



Kamniti sedeži okrog lipe pred Slovenskim etnografskim muzejem
(foto I. Omahen, 1998).

posameznega darovalca z natančno oznako vrste kamna.

• Podarjeni kubusi tvorijo tako - poleg tega, da so simpatične, senčne, s tradicijo zaznamovane sedežne površine - *svojevstveno razstavo naravnih slovenskih kamnov na prostem.*

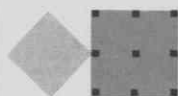
Ob koncu zime smo svojo idejo sporočili večim slovenskim kamnarjem in kamnolomom ter jih povabili k sodelovanju. Prijazno in z navdušenjem so se nam odzvali: MINERAL, d.d., Ljubljana; MARMOR HOTAVLJE, d.d.; MARMOR SEŽANA, d.d.; KAMEN UDOVČ, d.o.o., Naklo in KAMNOLOM CAHARIJA, Nabrežina pri Trstu. Večina njihovih podarjenih kamnitih sedežev - kock *tonalita, cezlakita, podpečana, lesno brdo sivega in rdečega apnenca, sivega in roza hotaveljčana, lipica unita in fiorita ter repenskega apnenca* - od konca maja že obkroža našo lipo.

498

Inja Smerdel



PODJETJE ZA PRIDOBIVANJE, PREDELAVO IN MONTAŽO
NARAVNEGA KAMNA d.d.
Letališka c. 5, 1000 Ljubljana



MARMOR HOTAVLJE, d.d.

DRUŽBA ZA OBDELAVO KAMNA

Hotavlje 40, 4224 Gorenja vas, Slovenija



MARMOR

S E Ž A N A d.d.

6210 Sežana, Slovenija
Partizanska c. 73 a



KAMEN UDOVČ

MOJSTRSKO OBLIKOVANJE KAMNA
Kranjska c. 11, 4202 Naklo, Slovenija



CAHARIJA snc

Kamnolom in obdelava marmorja

34011 NABREŽINA (Trst)
Nabrežina Kamnolomi 35/C