

ČETRТА RAZSTAVA

UMETNIŠKE SKUPINE

GOJMIR ANTON KOS
SLIKAR

MIHA MALEŠ
SLIKAR

FRANCE GORŠE
KIPAR

LJUBLJANA JAKOPIČEV PAVILJON

OD 4 — 24 DECEMBRA 1938

lijubljane
Dokstave

GOJMIR ANTON KOS, SLIKAR

LJUBLJANA, GOSPOSVETSKA CESTA 13

1. Slovenska vas — Olje 1934
2. Rdeče ribe — Olje 1935
3. Begonije — Olje 1936
4. Motiv iz Ljubljane — Olje 1937 —
Mesta občina ljubljanska
5. Cinije — Olje 1937 — Zasebna last
6. Mrtva priroda I. — Olje 1938
7. Mrtva priroda II. — Olje 1938
8. Mrtva priroda III. — Olje 1938
9. Ribe in kozarec — Olje 1938
10. Dalije — Olje 1938
11. Polakt — Olje 1938
12. Cesta — Olje 1938
13. Sava in Šmarna gora — Olje 1938
14. Kokrica — Olje 1938
15. Načrt za kompozicijo I. — Olje
1938
16. Načrt za kompozicijo II. — Olje
1938

MIHA MALEŠ, SLIKAR

LJUBLJANA, POD TURNOM 5

17. Spomin na Kalistove katakombe v
Rimu — Olje 1937
18. Kopalka — Tempera 1936
19. Ležeči ženski akt — Olje 1938
20. Speča deklica — Olje 1938
21. Krajina iz ljubljanske okolice —
Olje 1938
22. Krajina iz ljubljanske okolice —
Olje 1938
23. Na morskem obrežju — Olje 1938
24. Na morskem obrežju — Olje 1938
25. Ženski polakt — Olje 1938
26. Motiv iz Tivolija — Olje 1938
27. Sedeči ženski akt — Olje 1938
28. Otroci — Olje 1938
29. Frančiškanska cerkev v Ljubljani
— Olje 1938
30. Marija z Jezusom — Olje 1938
31. Njive — Olje 1938

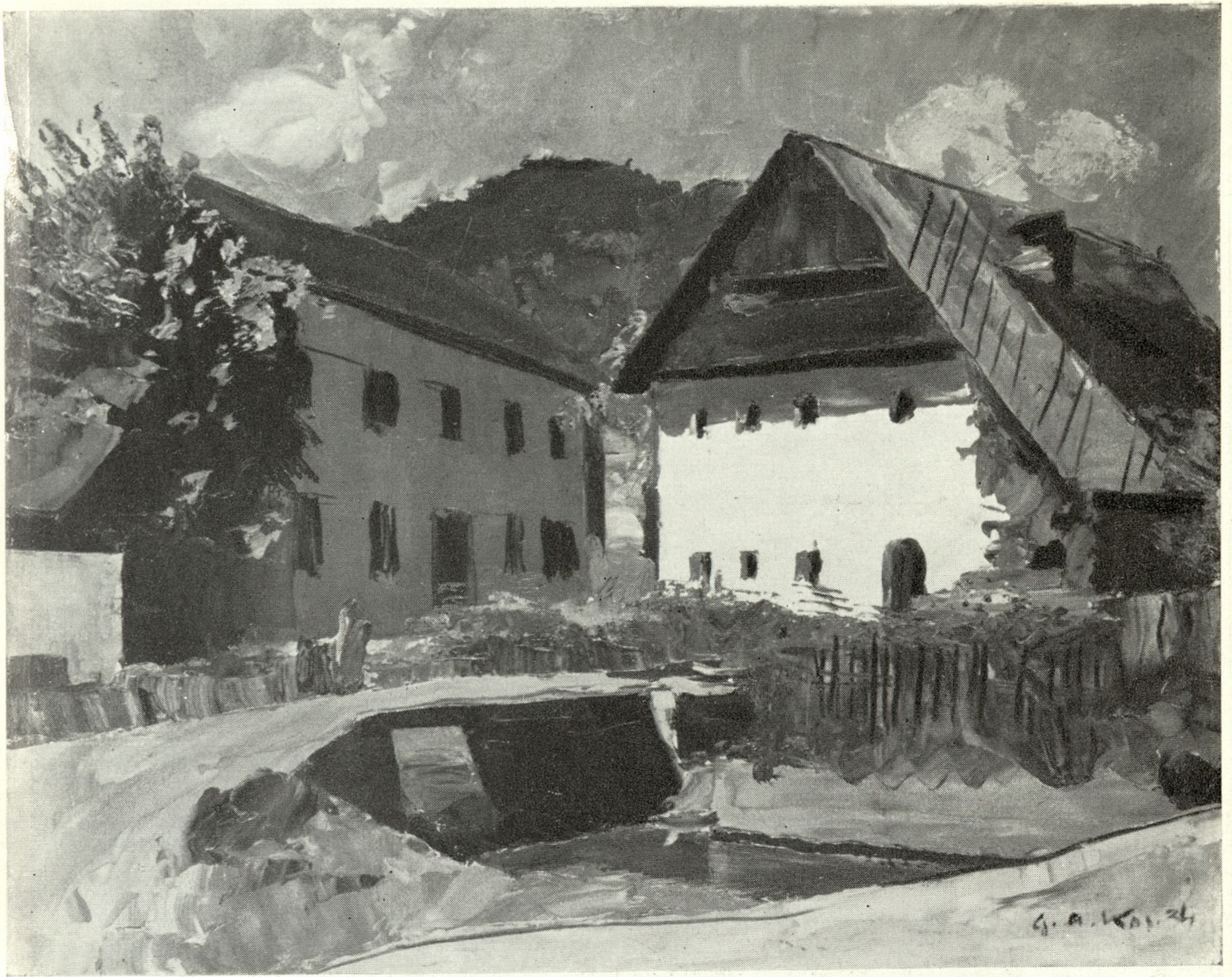
32. Marija z Jezusom (po slovenskih narodnih motivih) — Olje 1938
33. Ženski akt — Olje 1938
34. Umetnik — Olje 1938
35. Prodajalka rož — Olje 1937
36. Ležeči ženski akt — Olje 1938
37. Bokavce pri Ljubljani — Olje 1937
38. Dolenjska vas — Olje 1938
39. Cesta — Monotipija 1926
40. Dva človeka — Monotipija 1926
41. Maska — Ujedanka 1927
42. Poslušajoča deklica — Akvatinta 1927
43. Modelka — Akvatinta 1927
44. Pietà — Monotipija 1927
45. Ženski akt — Monotipija 1928
46. Deklica — Kolorirana risba 1929
47. Odmev — Kolorirana risba 1929
48. Vest v pismu — Kolorirana risba 1929
49. Zaupanje — Kolorirana risba 1929
50. Dragi — Kolorirana risba 1930
51. V kuhinji — Kolorirana risba 1930
52. Eva — Kolorirana risba 1930
53. Pocestnica — Kolorirana risba 1930
54. Na grobu — Kolorirana risba 1930
55. Gazela — Monotipija 1931
56. Germanka — Monotipija 1931
57. Slon — Monotipija 1931
58. Motiv iz Berlina 1931
59. Dekliška glava 1931
60. Ljubezen — Monotipija 1931
61. Študija glave — Monotipija 1934
62. Cvetje s punčko — Monotipija 1934
63. Na samostanskem vrtu — Monotipija 1934
64. Obrežje ob Ljubljani — Monotipija 1934
65. Študija — Monotipija 1934
66. Motiv iz Ljubljane — Monotipija 1934
67. Glasbena Matica v Celju — Monotipija 1934
68. Golniška sestra — Monotipija 1934

69. Miklošičeva cesta v Ljubljani — Monotipija 1934
70. Kmečka hiša — Monotipija 1935
71. Frančiškanska cerkev v Ljubljani — Monotipija 1935
72. Dolina — Sepia 1935
73. Profesor dr. Matija Murko — Sepia 1937

FRANCE GORŠE, KIPAR

LJUBLJANA, GOSPOSVETSKA CESTA 13

74. Plesni duet Pia in Pino Mlakar — Mavec 1937
75. Eva — Bron 1938
76. Zeleni Jurij — Bron 1938
77. Deklica — Bron 1938
78. Dr. Matija Murko — glava — Bron 1937
79. Polakt deklice — Les 1937
80. Kmetijstvo — Mavec 1937
81. Ženski akt — Les 1937
82. Prisluškujoča — Les 1937
83. Prošnja — Les 1938
84. Otrok — Les 1938
85. Otrok — Les 1938
86. Kompozicija — Žgana glina 1938
87. Zamišljena — Žgana glina 1938
88. Sedeča deklica — Žgana glina 1938
89. Počivajoča deklica — Žgana glina 1938
90. Deček na veji — Žgana glina 1938
91. Marjan — Žgana glina 1938
92. Pietà — relief — Bron 1938
93. Plesni duet — skica — Bron 1938
94. Obraz gospe M. — Bron 1938
95. Pozdrav pomladi — Mavec 1938
96. Glavica — Žgana glina 1938
97. Dr. F. Virant — Bron 1934



Gojmir Anton Kos - Slovenska vas - Olje 1934



Gojmir Anton Kos - Mrtva priroda II. - Olje 1938



Gojmir Anton Kos - Cinije - Olje 1937



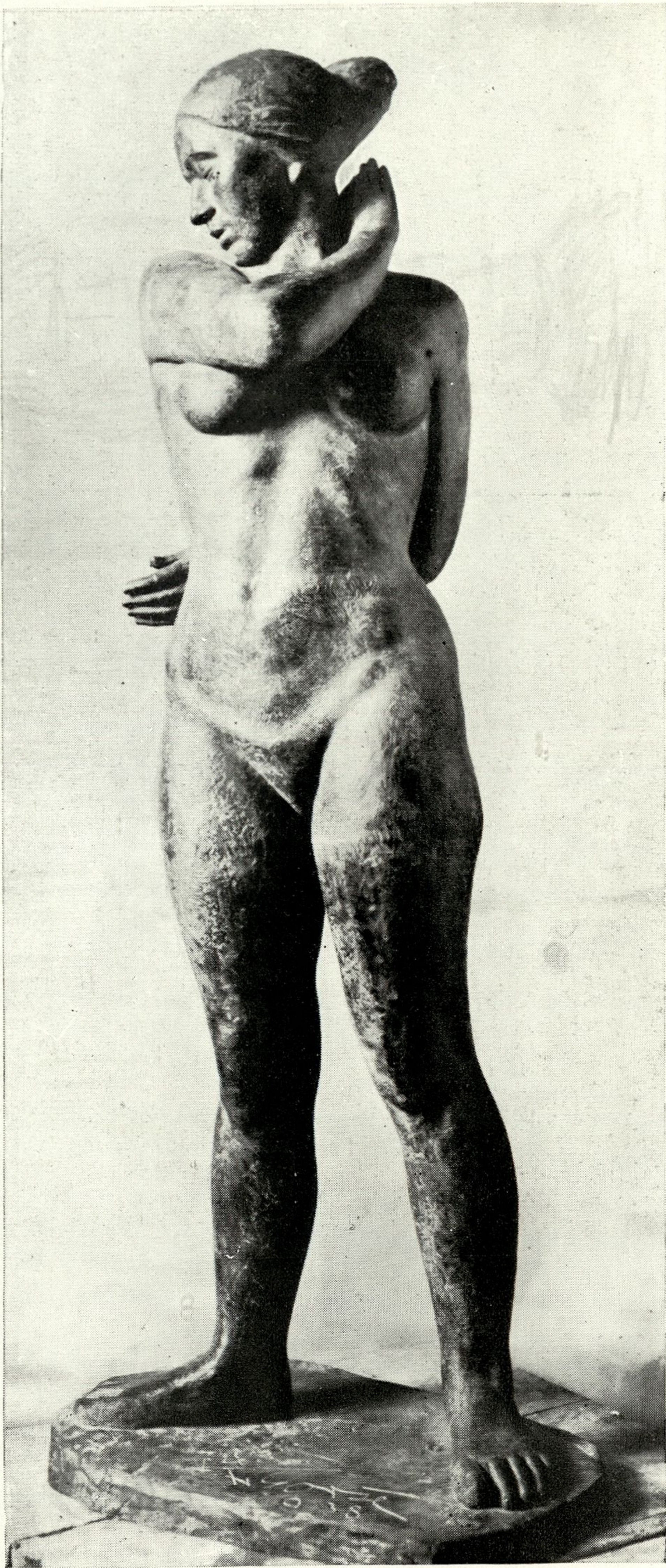
Miha Maleš - Frančiškanska cerkev v Ljubljani - Olje 1938



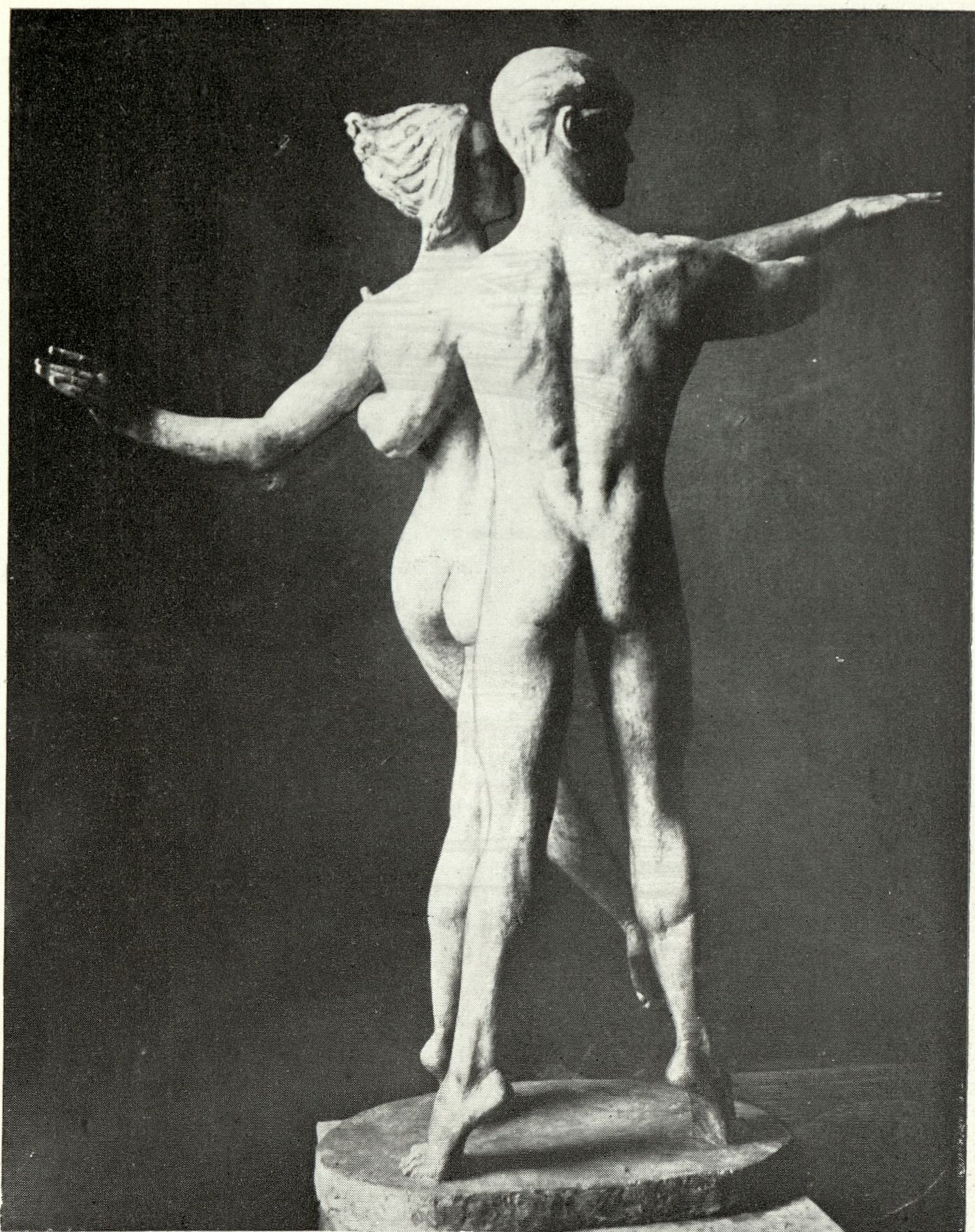
Miha Maleš - Marija z Jezusom - Olje 1938



Miha Maleš - Ženski polakt - Olje 1938



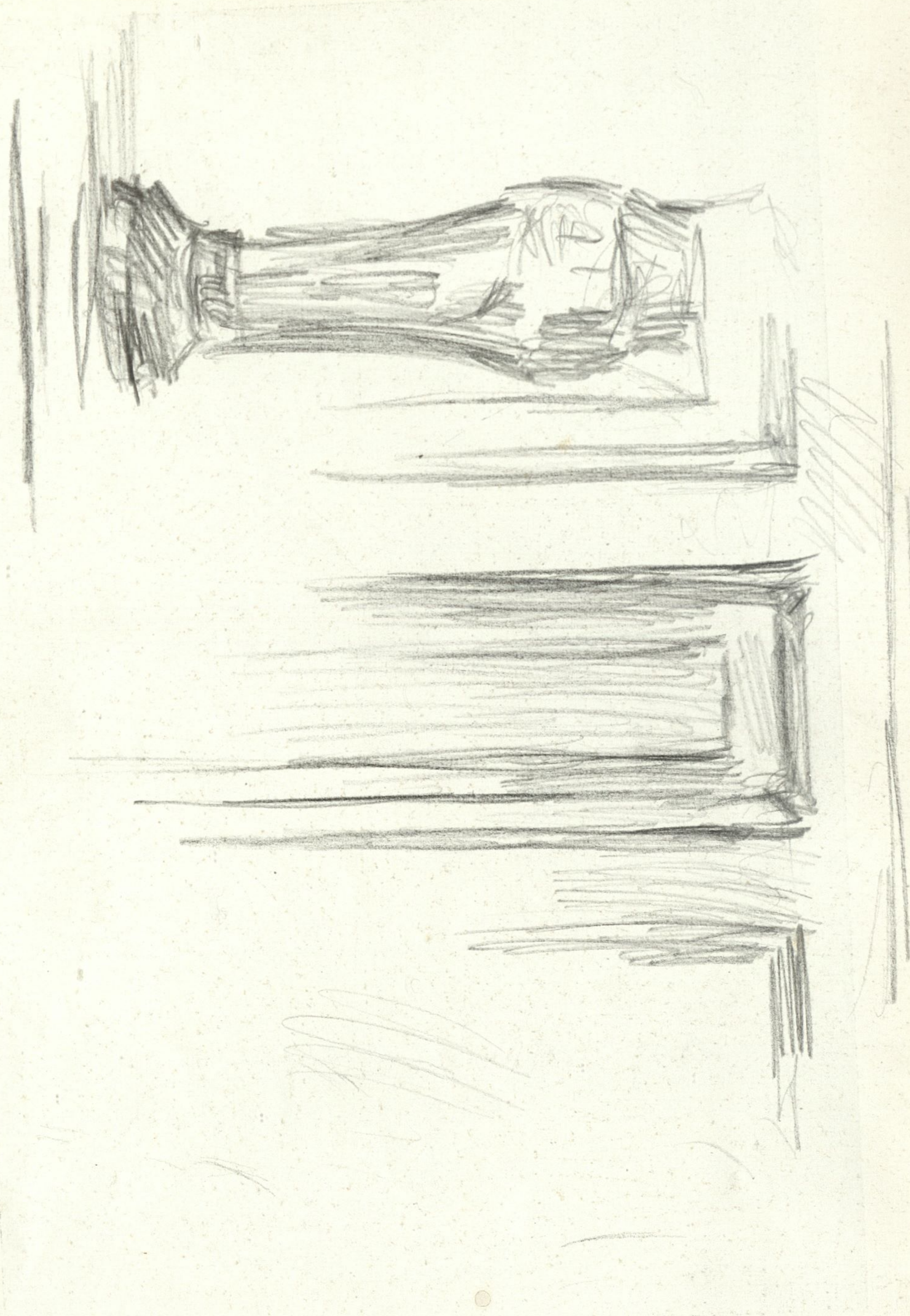
France Gorše - Eva - Bron 1938



France Gorše - Plesni duet Pio in Pina Mlakar - Mavec 1937



France Gorše - Kompozicija - Žgana glina 1938



Natisnila Narodna tiskarna d. d. v Ljubljani
Predstavnik Fran Jeran

