



REPUBLIKA SLOVENIJA
MINISTRSTVO ZA OBRAMBO

KATALOG



KARTOGRAFSKEGA
GRADIVA
2014

Izdajatelj in financer:

Ministrstvo za obrambo Republike Slovenije
Direktorat za obrambne zadeve
Sektor za načrtovanje

Vojkova cesta 55, 1000 Ljubljana, Slovenija
Tel.: +386 (0)1 230 53 20
Faks: +386 (0)1 471 29 78
E-pošta: glavna.pisarna@mors.si

Besedilo:

Jože Balas, Boris Kovič

Lektoriranje:

Milena Sevšek Potočnik

Organizacija, priprava in oblikovanje kataloga:

Jože Balas

Fotografije, karte in grafične podlage:

Jože Balas

Ministrstvo za obrambo Republike Slovenije
Geodetska uprava Republike Slovenije

Februar 2014

Tisk: samo elektronska/PDF različica

Internet: Digitalna knjižnica Ministrstva za obrambo, <http://dk.mors.si/lzpisGradiva.php?id=439>
Februar 2014

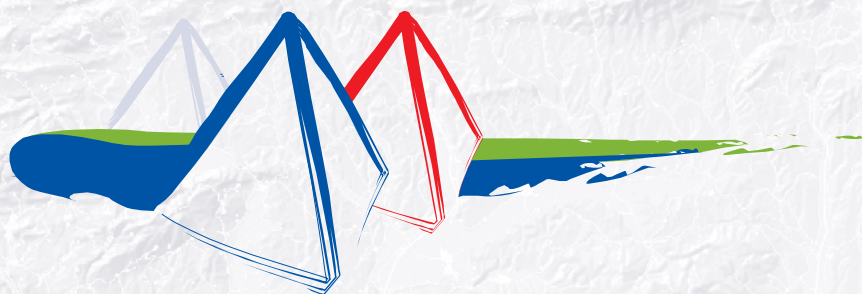
Naklada:

/ izvodov

ISSN 2350-5494

KATALOG

KARTOGRAFSKEGA GRADIVA



Ljubljana, 2014

4 VSEBINA

UVOD	5
DRŽAVNA TOPOGRAFSKA KARTA RS 1 : 25 000 ZA POTREBE OBRAMBE	6
VOJAŠKA TOPOGRAFSKA KARTA RS 1 : 25 000	10
VOJAŠKA TOPOGRAFSKA KARTA RS 1 : 50 000	14
VOJAŠKA TOPOGRAFSKA KARTA 1 : 100 000	18
ORTOFOTO KARTE VADIŠČ SV VELIKEGA MERILA.....	22
VOJAŠKA PREGLEDNA KARTA RS 1 : 250 000	24
VFR VOJAŠKA LETALSKA NAVIGACIJSKA KARTA RS 1 : 250 000	25
DRUGE KARTE, KI SO NA VOLJO.....	26
NAROČILO KART.....	26

Nosilec razvoja kartografskega sistema za obrambne potrebe je Sektor za načrtovanje v Direktoratu za obrambne zadeve. Sektor razvija in načrtuje kartografski sistem po standardih Nata, ob tem pa seveda upošteva tudi potrebe uporabnikov na Ministrstvu za obrambo. Ena izmed nalog je tudi obveščanje uporabnikov ministrstva o kartografskih projektih in novih izdajah kart, kar redno objavljamo na internih spletnih straneh in z objavami v reviji Slovenska vojska ter v Katalogu kartografskega gradiva, ki je pred vami.

Tako smo leta 2013 v sodelovanju z Geodetsko upravo RS (GURS) in Geodetskim inštitutom Slovenije (GI) izdali štiri vsebinsko obnovljene systemske liste državne in vojaške topografske karte RS v merilu 1 : 50.000 (DTK/VTK 50), in sicer NL 33-05-13 Jesenice, NL 33-05-19 Radovljica, NL 33-05-25 Škofja Loka in NL 33-08-01 Vrhnika, ter začeli razvojno nalogo, ki opredeljuje koncept prehoda z dosedanjega načina vodenja in vzdrževanja podatkov državne in vojaške karte v merilu 1 : 50.000 v oblikovanje enotne relacijske zbirke podatkov, poimenovane Državni topografsko-kartografski model 1 : 50.000 (DTKM50). Prehod na nov model bo postopen in odvisen od finančnih sredstev. Izdana je bila tudi nova Ortofoto karta strelišča in vadišča Bloška Polica ter območja Ulaka v merilu 1 : 5.000.

Leta 2014 načrtujemo za usposabljanje in opravljanje nalog Slovenske vojske izdelavo nove vojaške planinske karte območja Julijskih Alp v merilu 1 : 25.000, skladno s standardi zveze Nato, ter nadaljevanje obnove vojaške in državne karte Republike Slovenije v merilu 1 : 50.000. Za izvedbo treh letošnjih mednarodnih vaj, ki jih organizira SV, načrtujemo izdajo Ortofoto karte poligona Postojna. Skupaj s Kontrolo zračnega prometa Republike Slovenije bomo izdali novo VFR letalsko navigacijsko karto RS v merilu 1 : 250.000, ki bo uporabna tako za vojaško kot civilno letalstvo. Za usposabljanje pripadnikov SV ter zaposlene na ministrstvu, ki bo predvidoma konec leta 2014, bomo izdali učno gradivo, drugi del monografije Geoprostorska podpora obrambnemu sistemu RS.

Tudi letošnja izdaja kataloga je zaradi pomanjkanja finančnih sredstev uporabnikom dostopna v elektronski oziroma PDF različici na naši interni spletni strani GEOPORTAL (<http://moss/gp/default.aspx>) in v Digitalni knjižnici Ministrstva za obrambo (dk.mors.si). Tam najdete tudi vse podatke o razpoložljivem kartografskem gradivu, postopkih naročanja, aktualnem dogajanju na geoprostorskem področju in druge zanimive informacije. Leta 2013 smo aktivirali tudi nov elektronski naslov geo@mors.si, na katerega lahko uporabniki sporočate svoje pripombe, opažanja, popravke in pobude, povezane s kartografskim gradivom.

6 DTK 25 MO

DRŽAVNA TOPOGRAFSKA KARTA RS 1 : 25 000 za potrebe obrambe (DTK 25 MO)

Državna topografska karta Republike Slovenije 1 : 25 000 za potrebe obrambe (DTK 25 MO) predstavlja prvo raven v kartografskem sistemu, namenjenemu vojaškim potrebam. Civilni Državni topografski karti v merilu 1 : 25 000 (DTK 25) so dodani podatki o prometni infrastrukturi, gozdnih površinah, bolnišnicah, zdravstvenih postajah, zdravstvenih domovih in heliportih. V vsebini zunaj okvirja sta dodana lega lista v shemi razdelitve karte na liste in območje lista na izseku karte merila 1 : 750 000.

Karta ni usklajena z Natovimi standardi in je vsebinsko zastarela.



Število listov, ki pokrivajo območje Slovenije:

198 listov formata 50 cm x 75 cm.

Velikost območja enega lista:

v ločnih enotah 7,5' x 7,5' oziroma približno 10 km x 13 km.

Leto izdelave:

1996 do 1999, območje Slovenije je pokrito v celoti.

Kartografska projekcija, koordinatni sistem:

Gauss-Krügerjeva (GK), pravokotni koordinatni sistem GK–projekcije.

Referenčni elipsoid:

Bessel 1841.

Osnova za nadmorske višine:

srednji nivo morja, ničelni reper na pomolu Sartorio v Trstu, Italija.

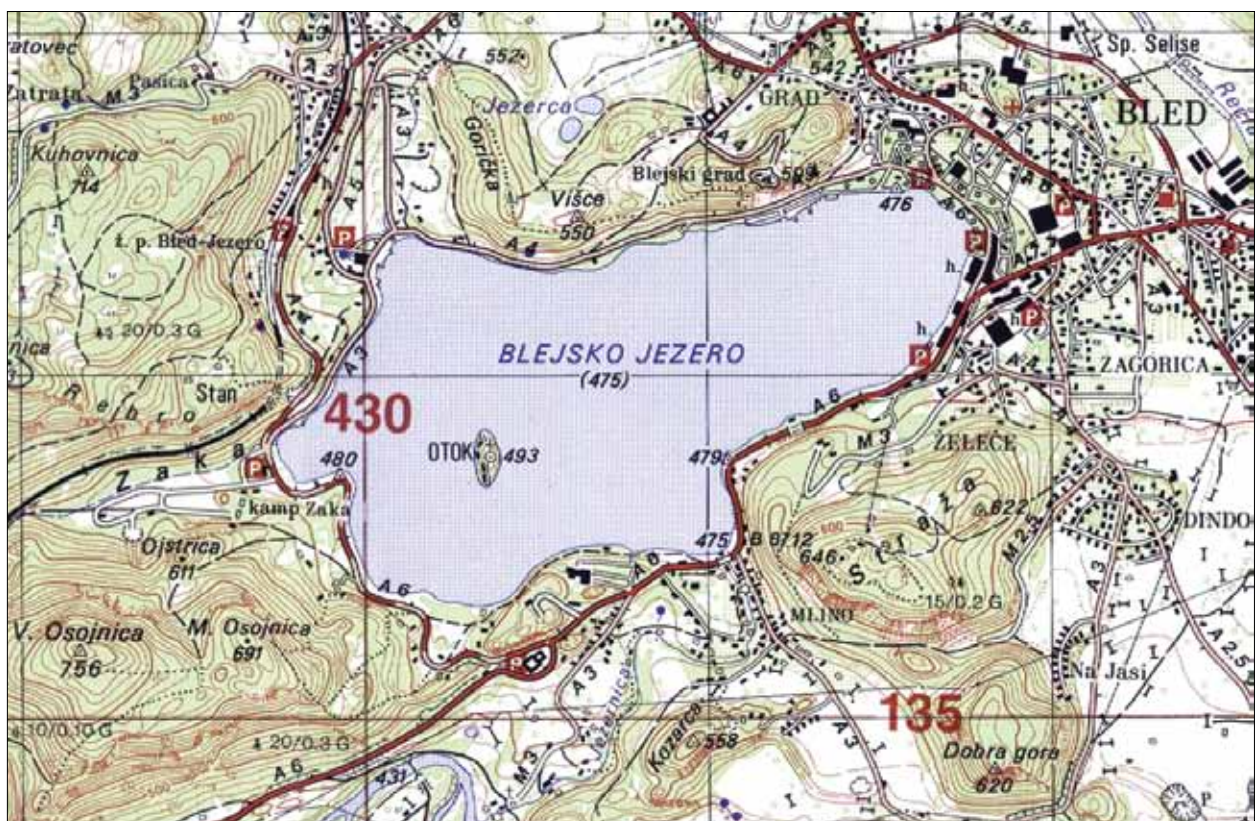
Koordinate:

pravokotne x in y ter geografske (geografska širina in geografska dolžina).

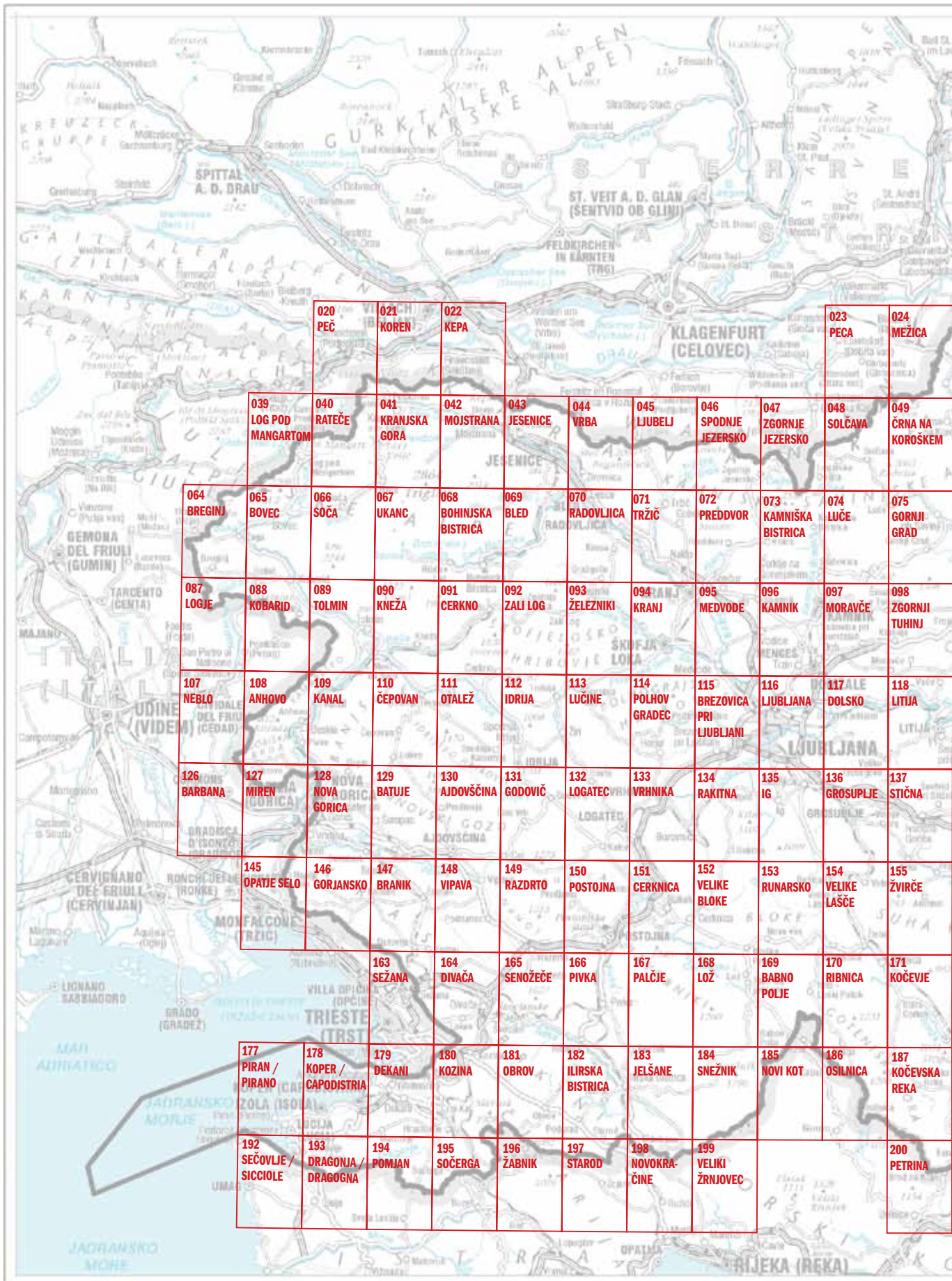
Kartografski viri:

TK 25, aeroposnetki v merilu 1 : 28 000 in terenski pregled.

Digitalni rastrski podatki po posameznih barvah in za združeno vsebino so v ločljivosti 300 dpi izdelani le za civilno Državno topografsko karto v merilu 1 : 25 000 (DTK 25).



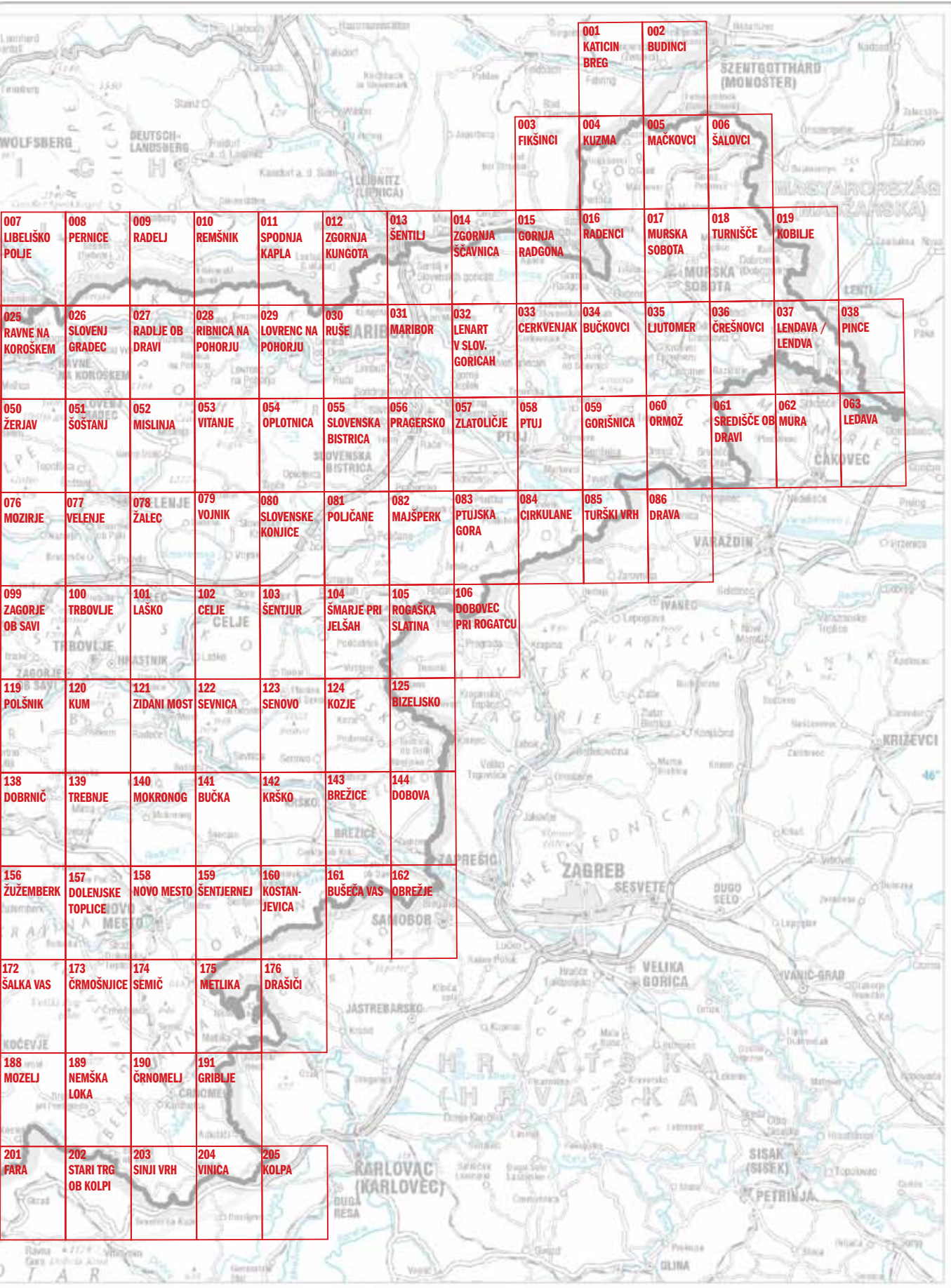
8 DTK 25 MO



REPUBLIKA SLOVENIJA

RAZDELITEV NA LISTE DRŽAVNE TOPOGRAFSKE KARTE RS V MERILU 1 : 25 000 za potrebe obrambe
Kartografska podlaga: PK1000, Državna meja: Geodetska uprava RS

0 10 20

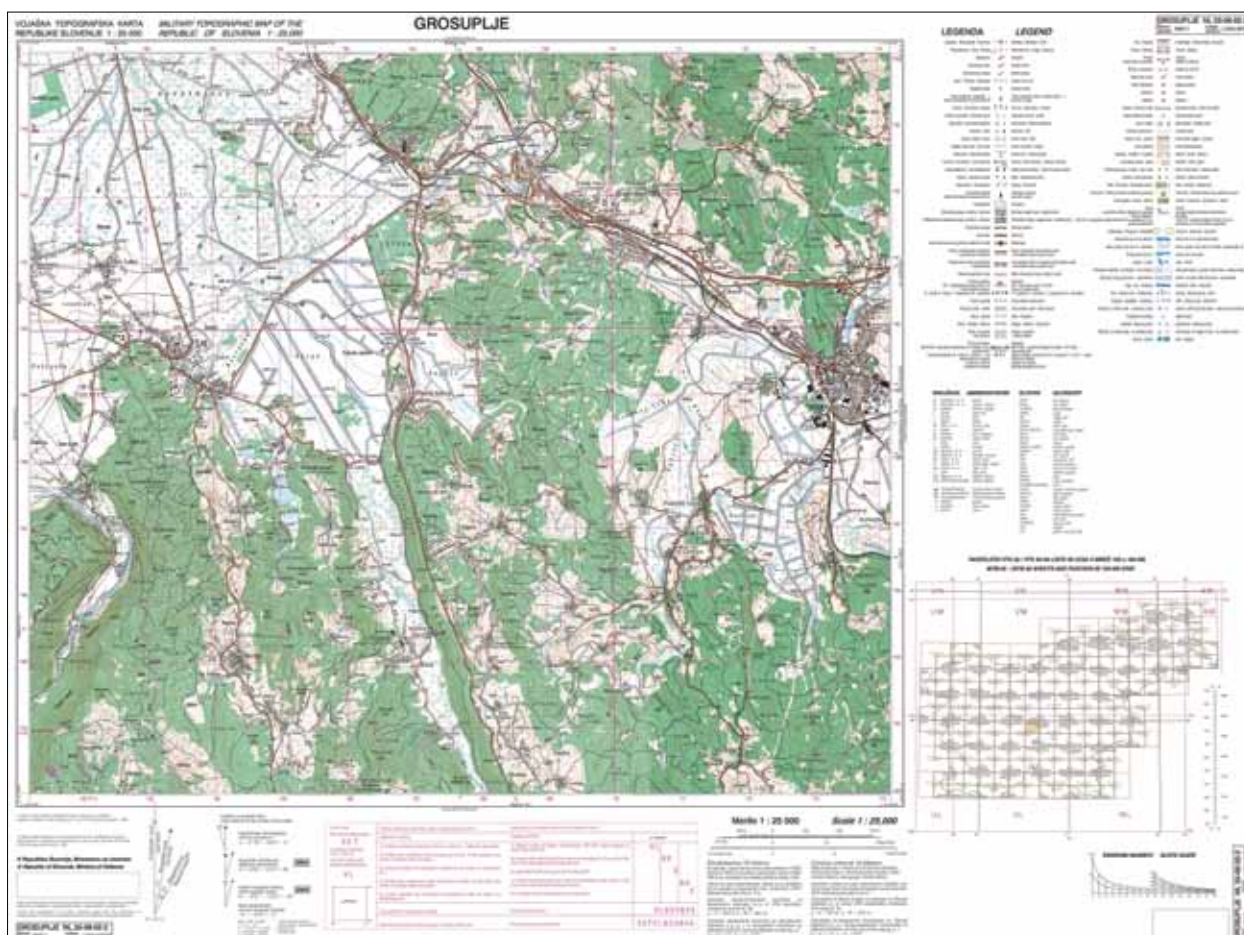


30 40 50 km

VOJAŠKA TOPOGRAFSKA KARTA RS 1 : 25 000 (VTK 25)

Vojaška topografska karta Republike Slovenije 1 : 25 000 (VTK 25) ustreza glavnim zahtevam po združljivosti kartografskih podlag, ki jih zahteva Nato. Predstavlja prvo raven v kartografskem sistemu meril, določenih z Natovim standardom STANAG 3677. Usklajena je s sistemom vojaških topografskih kart Republike Slovenije meril 1 : 50 000 in 1 : 100 000. Karta je primerna za orientacijo na terenu in načrtovanje dejavnosti na širši lokalni ravni.

V prvi fazi smo pripravili preoblikovanje stare DTK 25 MO v novo VTK 25, in sicer prednostno za območja, na katerih so objekti in okoliši objektov posebnega pomena za obrambo ter druga infrastruktura Slovenske vojske, tako da je združljiva s standardi Nata. Glede na potrebe Slovenske vojske po karti tega merila bodo v naslednjih letih skladno z redakcijskim načrtom za izdelavo VTK 25 narejeni novi listi.



Serija:

M 8011.

Število listov, ki pokriva območje Slovenije:

190 listov formata 75 cm x 56 cm.

Velikost območja enega lista:

v ločnih enotah 10' x 6' oziroma približno 13 km x 11 km.

Leto izdelave:

leta 2004 je bilo izdelanih 50 listov. Vsebina karte je minimalno obnovljena v primerjavi z DTK 25 MO.

Referenčni elipsoid, kartografska projekcija, koordinatni sistem:

World Geodetic System 84 (WGS 84), prečna Mercatorjeva, pravokotni koordinatni sistem UTM.

Osnova za nadmorske višine:

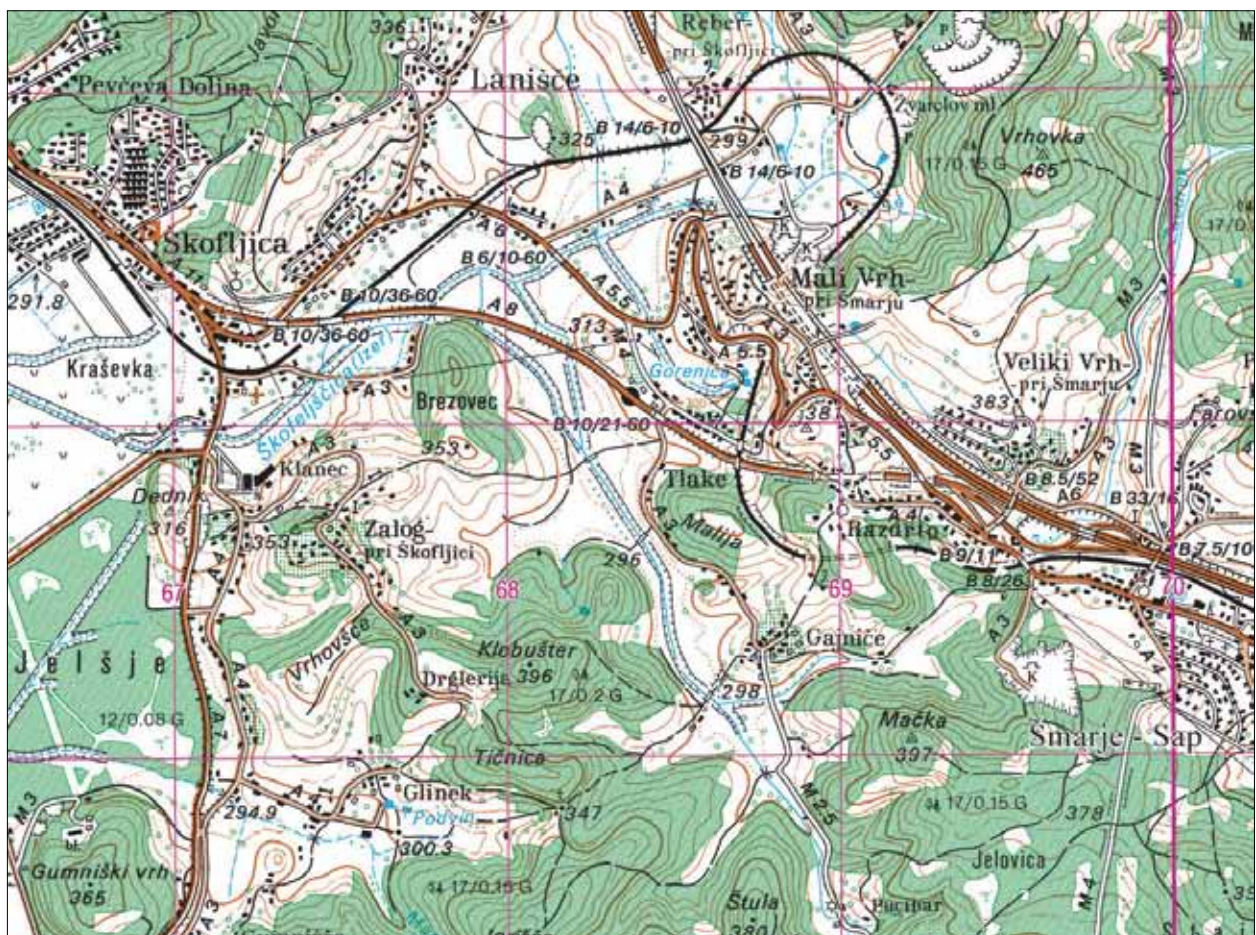
srednji nivo morja, ničelni reper na pomolu Sartorio v Trstu, Italija.

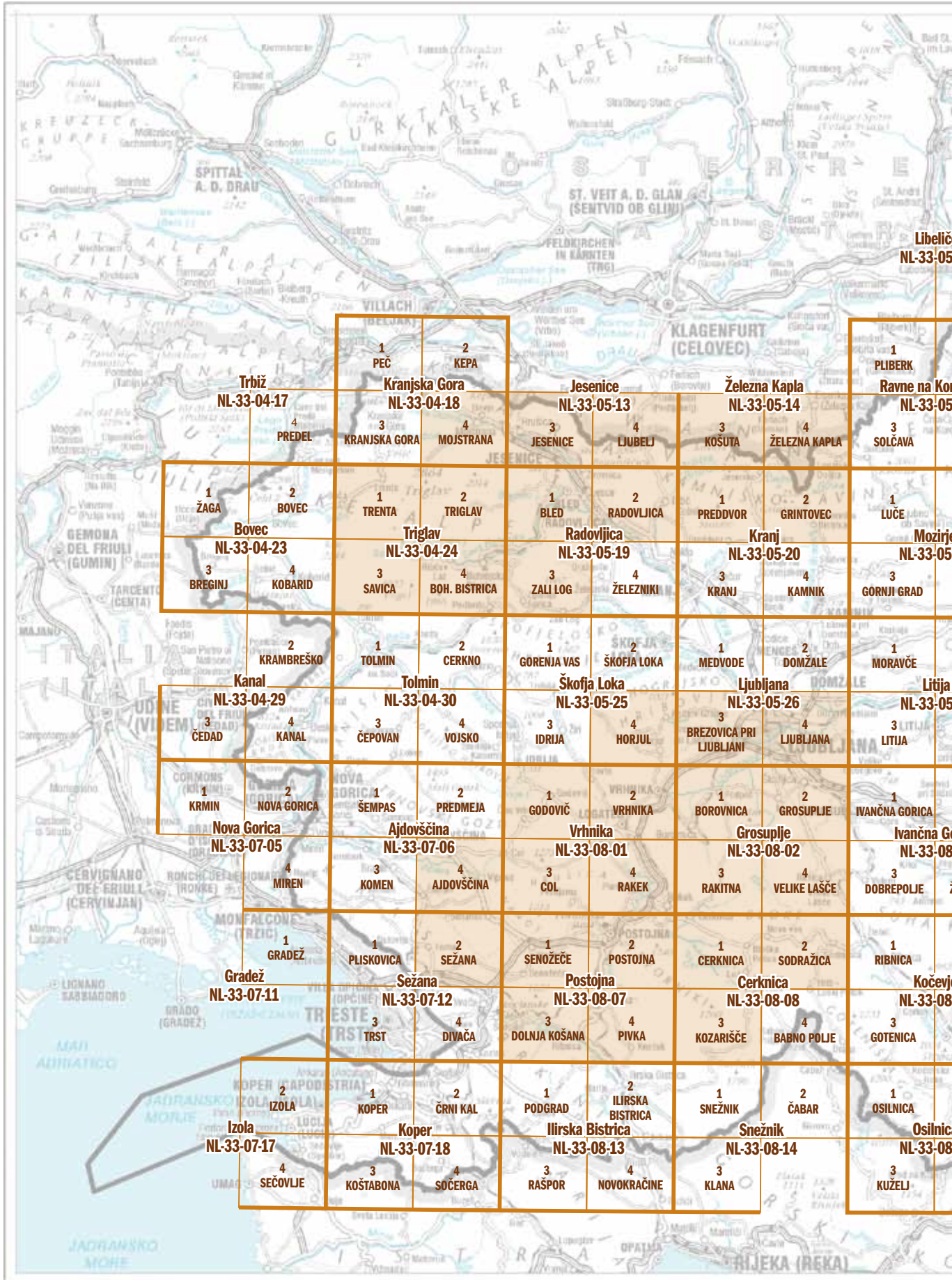
Koordinate:

pravokotne N in E ter geografske (geografska širina in geografska dolžina), vojaški mrežni referenčni sistem MGRS (Military Grid Reference System).

Kartografski viri:

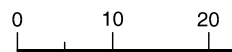
DTK 25 MO, aeroposnetki.

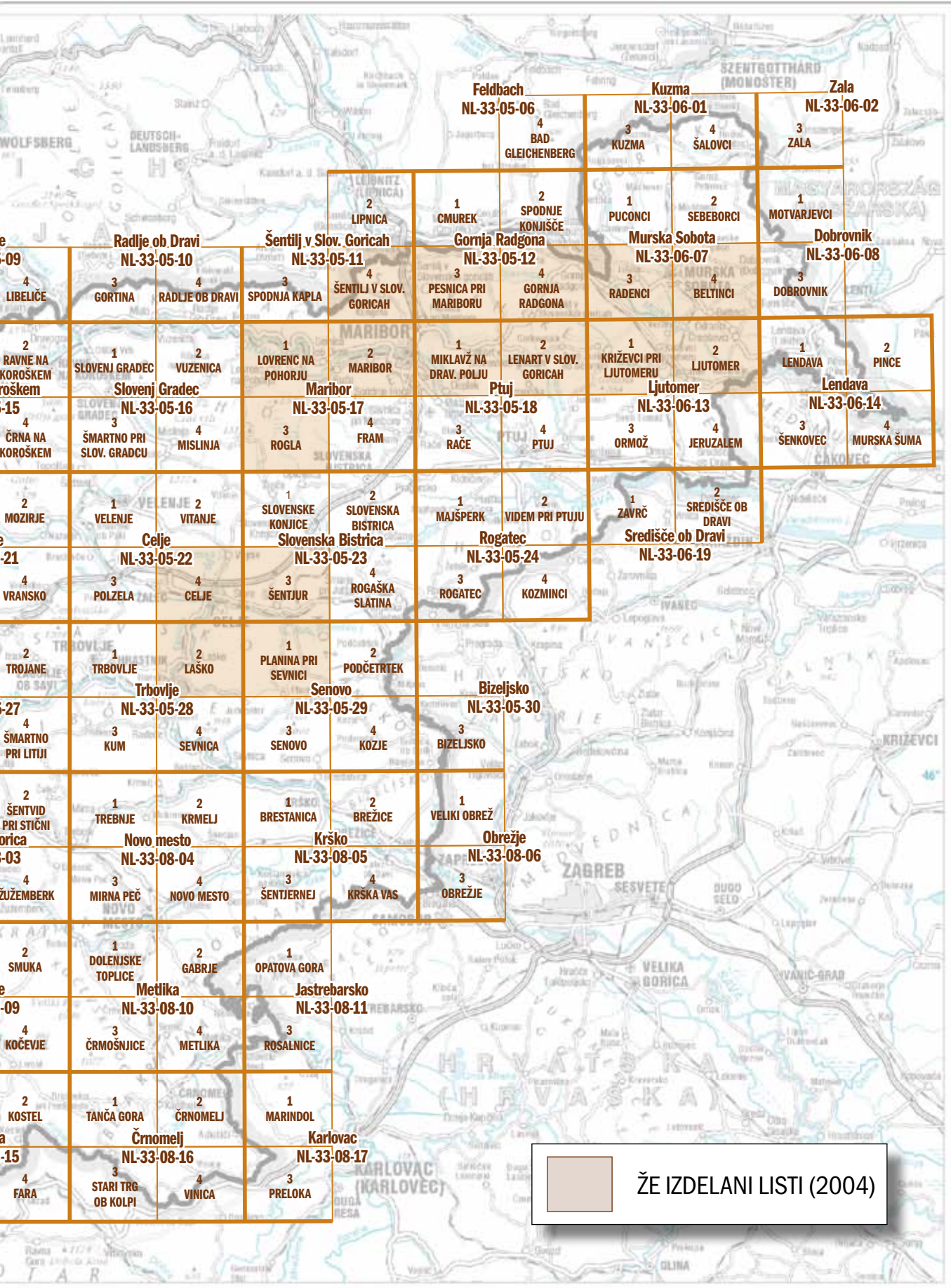




REPUBLIKA SLOVENIJA

RAZDELITEV NA LISTE VOJAŠKE TOPOGRAFSKE KARTE V MERILU 1 : 25 000
Kartografska podlaga: PK1000, Državna meja: Geodetska uprava RS





VOJAŠKA TOPOGRAFSKA KARTA RS**1 : 50 000****(VTK 50)**

Vojaška topografska karta Republike Slovenije v merilu 1 : 50 000 (VTK 50) je osnovna karta kartografskega sistema, določenega z Natovo geografsko politiko in slovenskim vojaškim standardom SVS STANAG 3677. Karta je narejena skladno z Natovimi standardi, kar pomeni, da je združljiva s kartami, ki jih izdelujejo oziroma uporabljajo države članice Nata in Partnerstva za mir.

Serija:

M 7021.

Število listov, ki pokriva območje Slovenije:

58 listov formata 75 cm x 56 cm.

Velikost območja enega lista:

v ločnih enotah 20' x 12' oziroma približno 25 km x 21 km.

Vsi listi karte so izdelani. Letno obnovimo vsebino 5-8 listov.

Kartografska projekcija, koordinatni sistem:

prečna Mercatorjeva, pravokotni koordinatni sistem UTM.

Referenčni elipsoid:

World Geodetic System 84 (WGS 84).

Osnova za nadmorske višine:

srednji nivo morja, ničelni reper na pomolu Sartorio v Trstu, Italija.

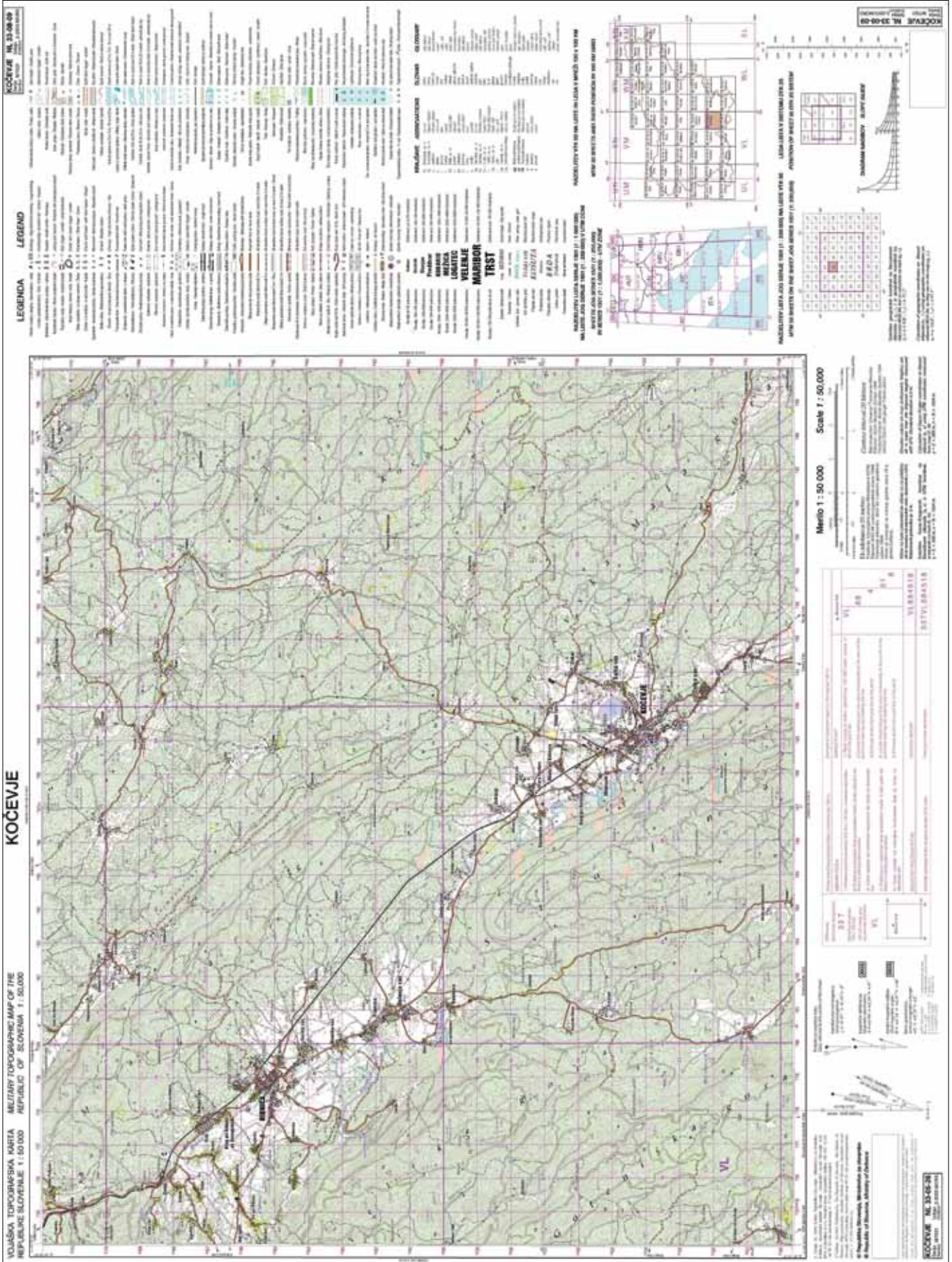
Koordinate:

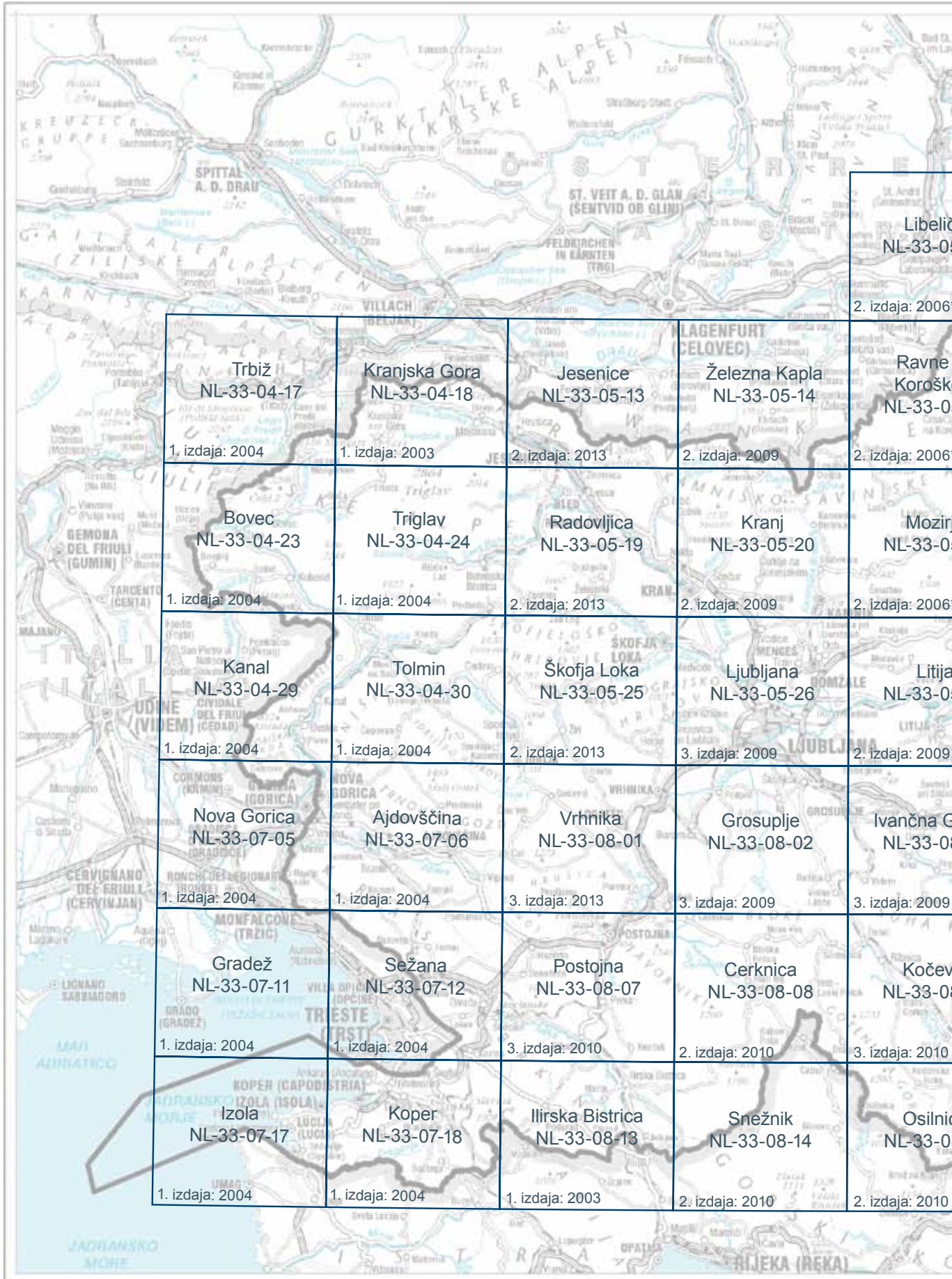
pravokotne N in E ter geografske (geografska širina in geografska dolžina), vojaški mrežni referenčni sistem MGRS (Military Grid Reference System).

Viri za obnovo listov:

najnovejši aerosposnetki in terenski pregled.

Digitalni rastrski podatki po posameznih barvah in za združeno vsebino so izdelani v ločljivosti 300 in 600 dpi. Vektorski podatki so izdelani za liste z letom izdelave 2006 in novejše.

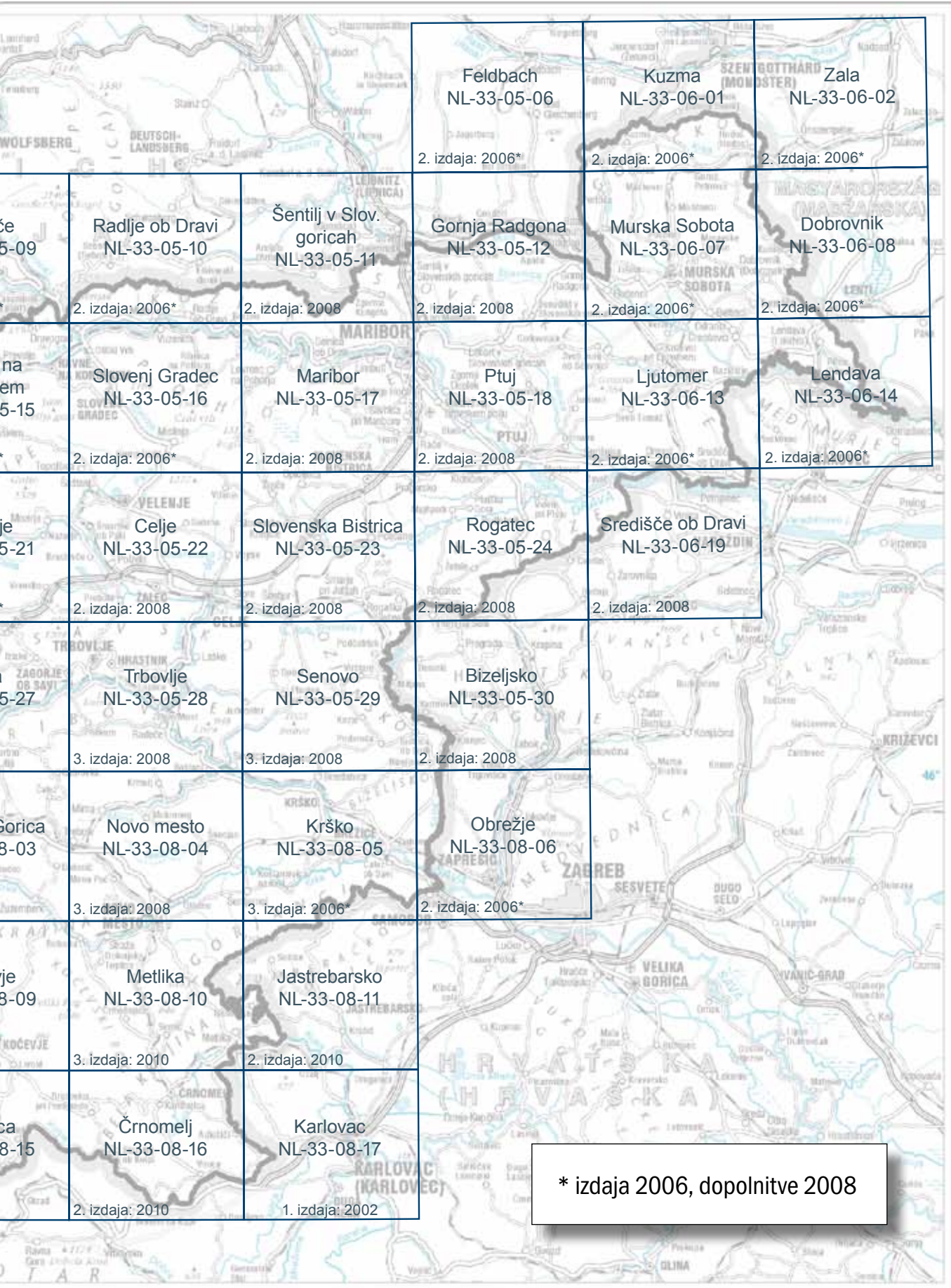




REPUBLIKA SLOVENIJA

RAZDELITEV NA LISTE VOJAŠKE TOPOGRAFSKE KARTE V MERILU 1 : 50 000
Kartografska podlaga: PK1000, Državna meja: Geodetska uprava RS

0 10 20



* izdaja 2006, dopolnitve 2008

VOJAŠKA TOPOGRAFSKA KARTA RS**1 : 100 000****(VTK 100)**

Vojaška topografska karta Republike Slovenije v merilu 1 : 100 000 je po STANAG-u 3677 tretje standardno merilo. Namenjena je predvsem obrambnemu načrtovanju in operacijam na regionalni ravni. VTK 100 je združljiva s standardi Nata in po vsebini ter obliki usklajena z VTK 50.

Serija:

M 6016.

Število listov, ki pokriva območje Slovenije:

16 listov formata 75 cm x 56 cm.

Velikost območja enega lista:

v ločnih enotah 40' x 24' oziroma približno 51 km x 44 km.

Leto izdelave:

listi so bili za celotno območje Slovenije izdelani med letoma 2001 in 2003.

Kartografska projekcija, koordinatni sistem:

prečna Mercatorjeva, pravokotni koordinatni sistem UTM.

Referenčni elipsoid:

World Geodetic System 84 (WGS 84).

Osnova za nadmorske višine:

srednji nivo morja, ničelni reper na pomolu Sartorio v Trstu, Italija.

Koordinate:

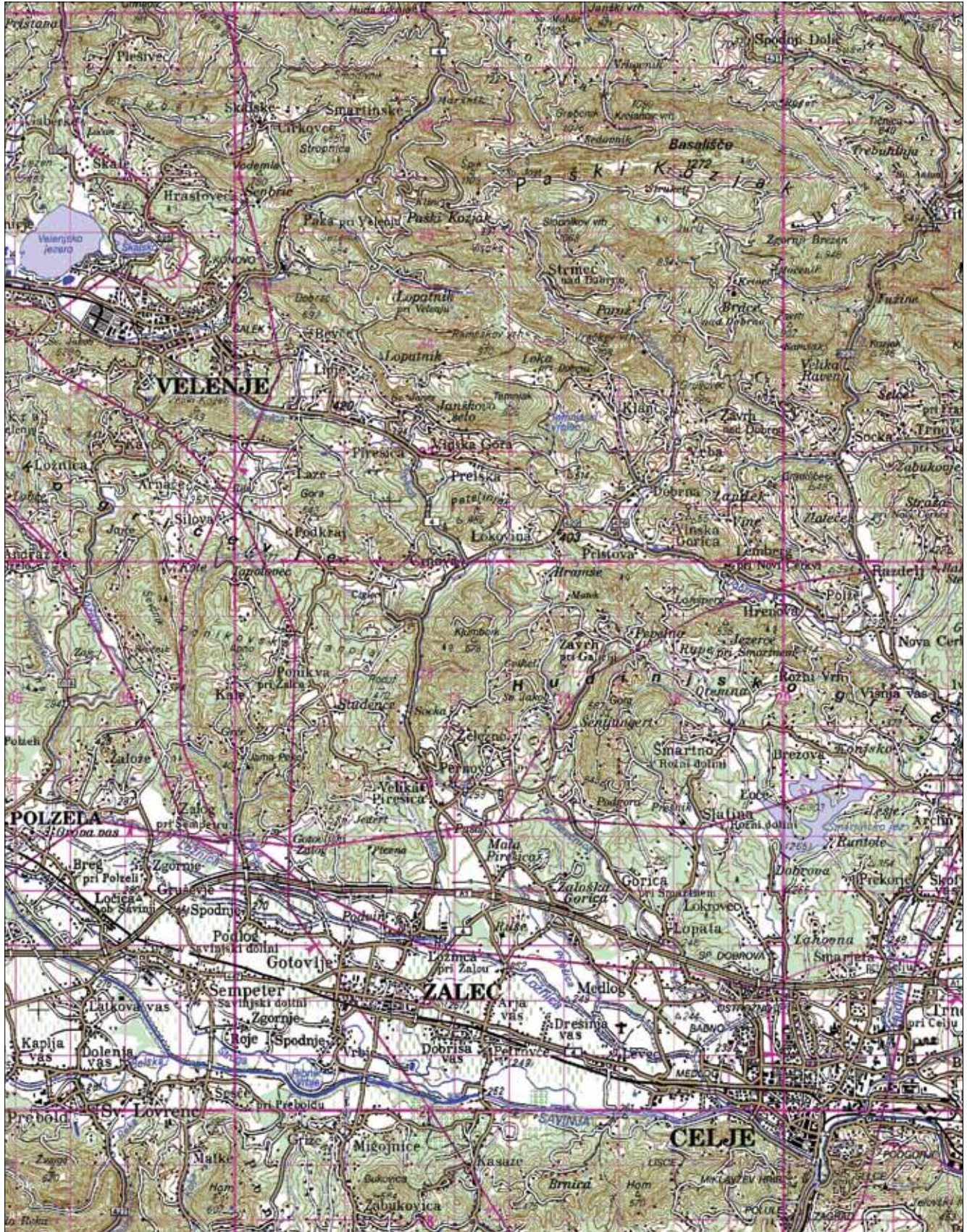
pravokotne N in E ter geografske (geografska širina in geografska dolžina), vojaški mrežni referenčni sistem MGRS (Military Grid Reference System).

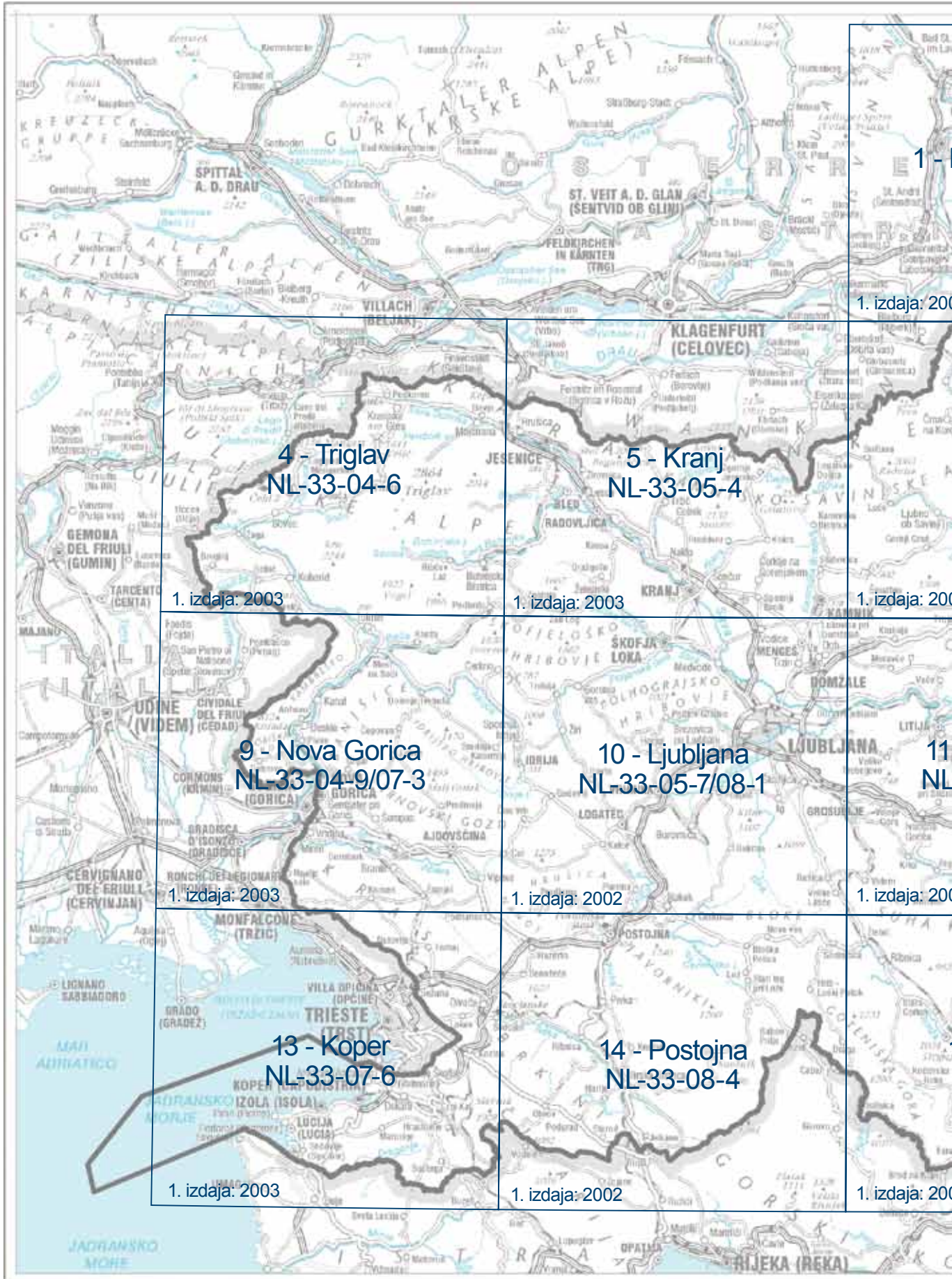
Kartografski viri:

TK 100, VTK 50, DTK 25 MO.

Digitalni rastrski podatki za posamezne barve in združeno vsebino so izdelani v ločljivosti 300 dpi.

Izrez 1:1

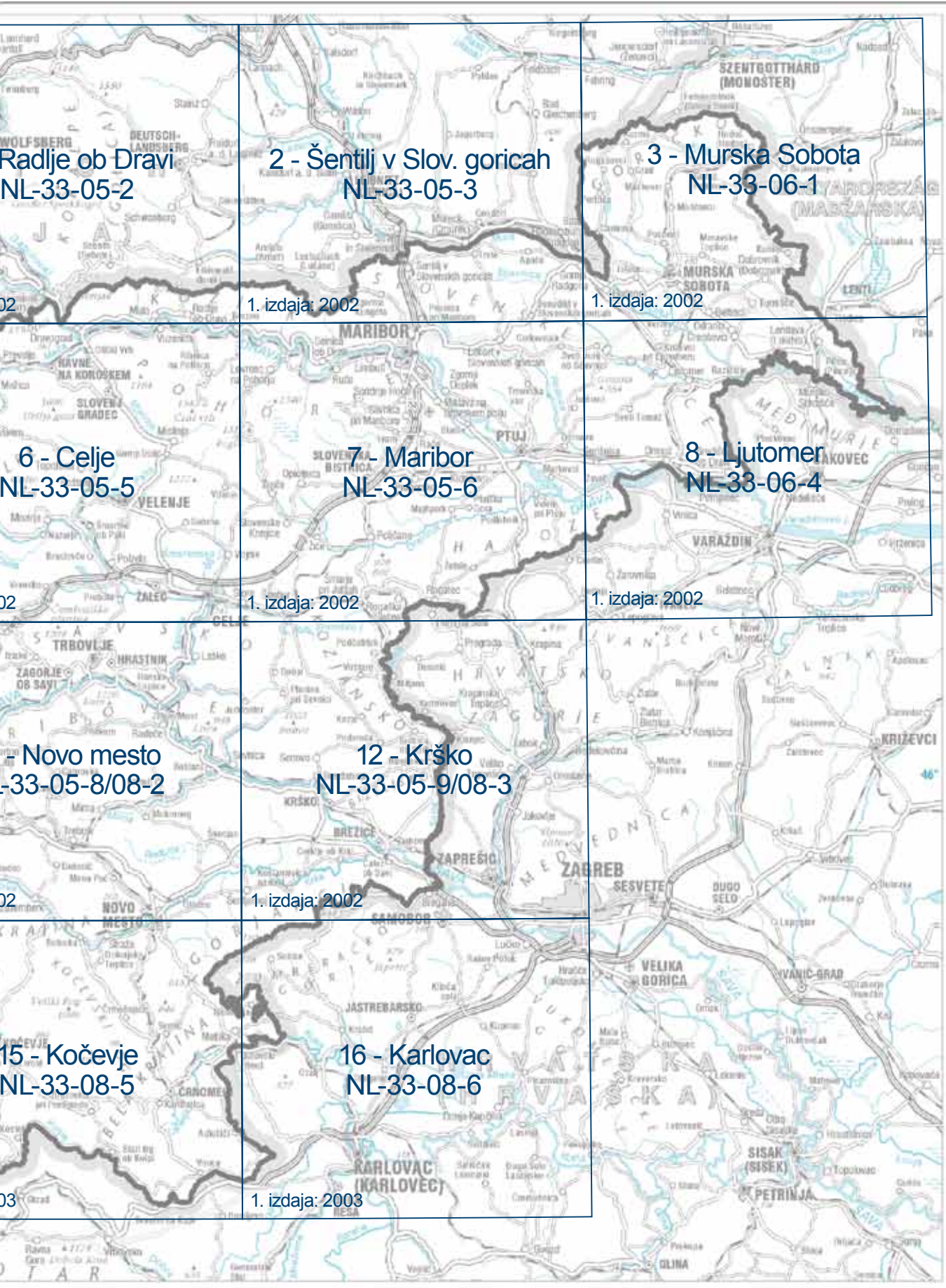




REPUBLIKA SLOVENIJA

RAZDELITEV NA LISTE VOJAŠKE TOPOGRAFSKE KARTE V MERILU 1 : 100 000
Kartografska podlaga: PK1000, Državna meja: Geodetska uprava RS

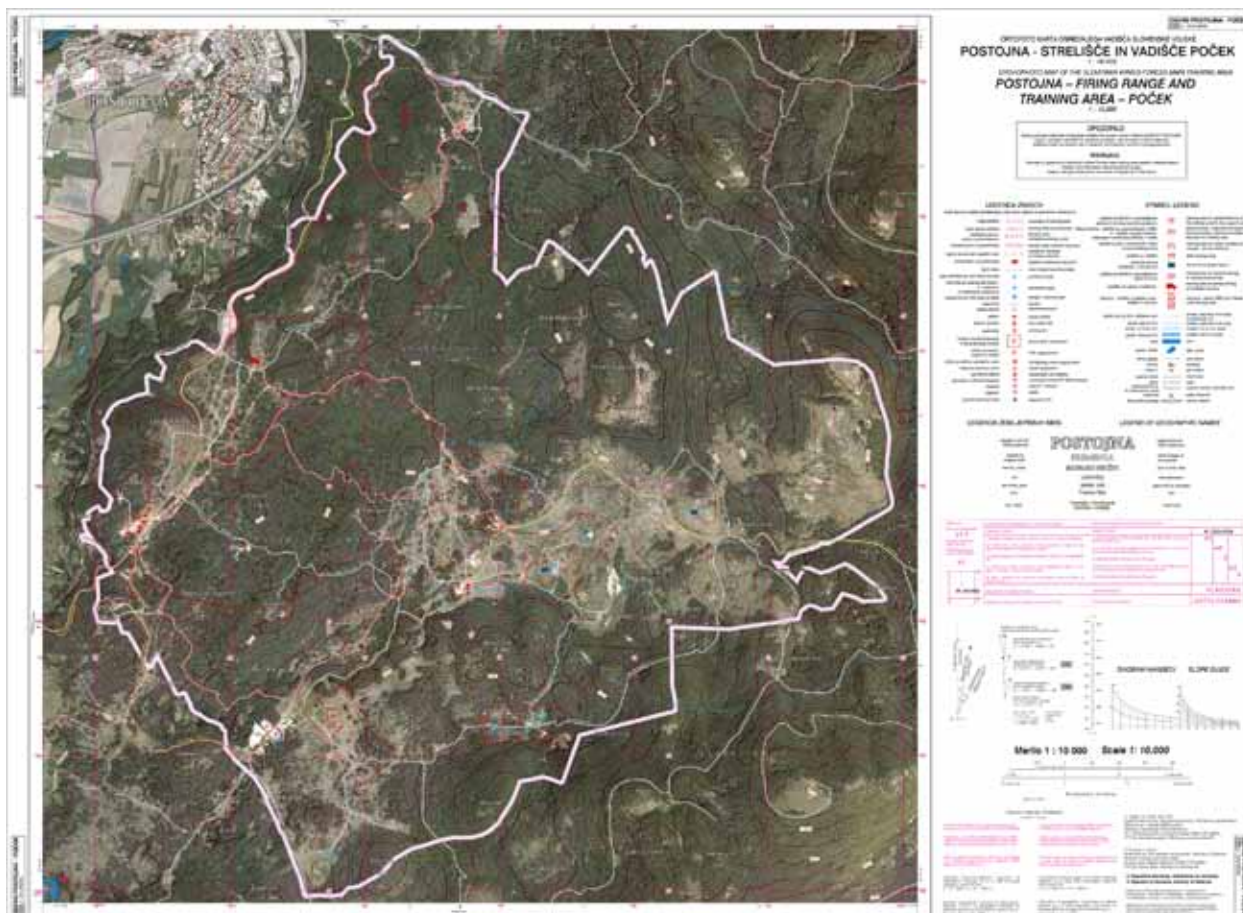
0 10 20



ORTOFOTO KARTA OSREDNJEGA VADIŠČA SLOVENSKE VOJSKE POSTOJNA – STRELIŠČE IN VADIŠČE POČEK V MERILU 1 : 10.000 (2. IZDAJA 2010)

Druga izdaja leta 2010 izdelane Ortofoto karte osrednjega vadišča Slovenske vojske Postojna – strelišče in vadišče Poček v merilu 1 : 10 000 je zasnovana dvostransko. Prednja stran karte ima vsebino: barvni ortofoto posnetek (v ravnino projiciran letalski posnetek), višinsko predstavitev terena s plastnicami, imena, prometnice, geografsko in UTM koordinatno mrežo. Dodana je vojaška vsebina: območja rajonov vadišč, dostopne poti, tankovske ceste, lega obračališč, območij za uničevanje eksploziva, opozorilnih tabel, opazovališč, šotorišč, parkirišč in heliportov, prostori za odlaganje odpadkov in oskrbovalne točke. Na hrbtni strani karte je v merilu 1: 25 000 prikazano celotno območje osrednjega vadišča Slovenske vojske z varnostnim pasom.

Za strelišče in vadišče Bač je bila leta 2005 izdelana Ortofoto karta OSVAD Postojna - Bač v merilu 1 : 10 000.

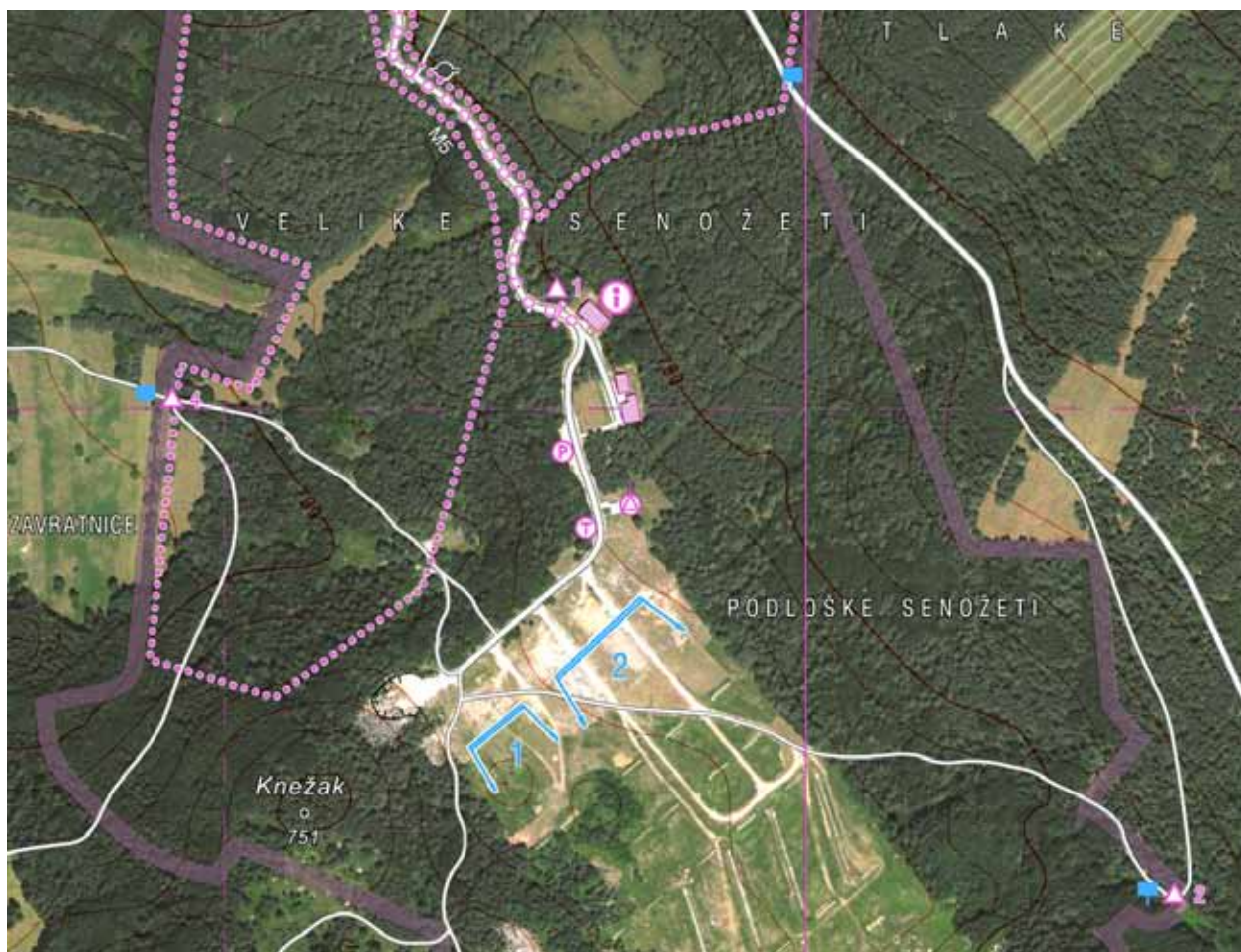


ORTOFOTO KARTA STRELIŠČA IN VADIŠČA BLOŠKA POLICA TER OBMOČJA ULAKA V MERILU 1 : 5.000 (1. IZDAJA 2013)

Zasnovana je dvostransko, na njej so prikazane tri različne karte.

Na sprednji strani karte sta prikazana dva ortofoto posnetka v merilu 1 : 5.000 z vsebino: barvni ortofoto posnetek (v ravnino projiciran letalski posnetek), višinska predstavitev terena s plastnicami, imena, prometnice, geografska in UTM koordinatna mreža. Na **Ortofoto karti strelišča in vadišča Bloška Polica** je dodana vojaška vsebina: območja rajonov vadišč in strelišč, dostopne poti, poveljstvo in nastanitvena objekta, transformator, zapornica in stražarska mesta, kontrolni stolp, opozorilne table, taborna prostora (šotorišča) in parkirišče, medtem ko je na **Ortofoto karti območja Ulaka** prikazana le meja vadišča oziroma območje za potrebe obrambe.

Na hrbtni strani je prikazana **Karta vadišč Slovenske vojske Bloška planota v merilu 1 : 10.000**, ki prikazuje širše območje Bloške planote z vrisano mejo območja Ulaka in mejo območja strelišča in vadišča Bloška polica z varnostnim pasom ter mejami Notranjskega regijskega parka in Nature 2000.



VOJAŠKA PREGLEDNA KARTA REPUBLIKE SLOVENIJE**1 : 250 000****(VPK 250)**

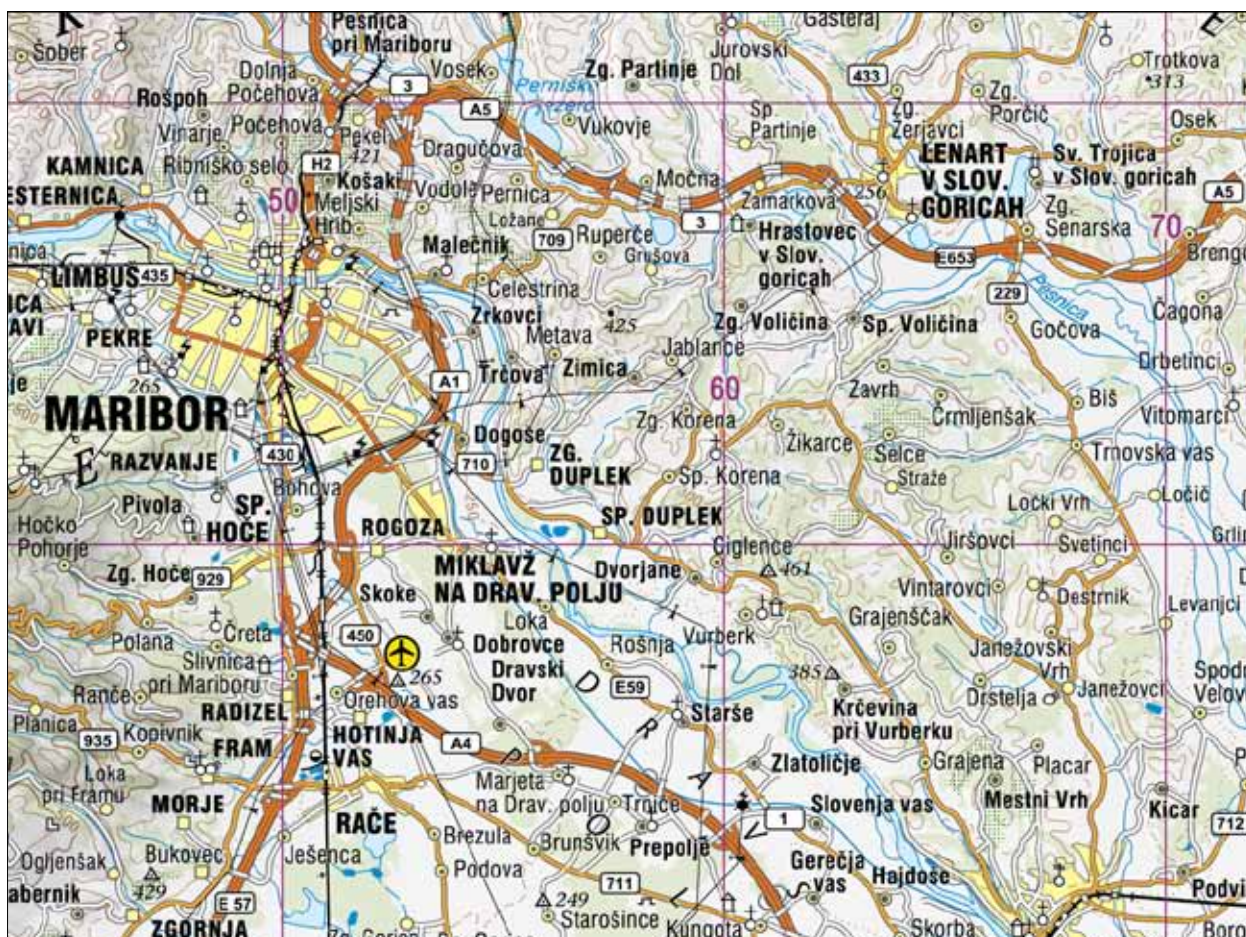
Na Ministrstvu za obrambo smo Vojaško pregledno karto Republike Slovenije 1 : 250 000 (VPK 250) in podatke v tem merilu vzpostavili leta 2007, leta 2011 pa smo karto zaradi številnih sprememb v prostoru vsebinsko obnovili. Obnova je obsegala dopolnitve cestnega omrežja in druge infrastrukture, spremembe v kategorizaciji prikaza naselij, spremembe prikaza mejnih prehodov z državami, vključenimi v Schengen, ter dopolnitve geografske vsebine. Karta je za uporabnike na Ministrstvu za obrambo na voljo v tiskani ali digitalni obliki. Tiskana karta, zasnovana kot splošna pregledna stenska karta, je namenjena obrambnemu načrtovanju in operacijam na regionalni in državni ravni. Digitalna karta, v rastrski in vektorski obliki (s sencami ali brez), pa je namenjena predvsem uporabi v geografskih informacijskih sistemih.

Format karte:

120 cm x 85 cm, stenska karta.

Leto izdelave:

2. izdaja 2011.



VFR VOJAŠKA LETALSKA NAVIGACIJSKA KARTA RS

1 : 250 000

(VFR 250)

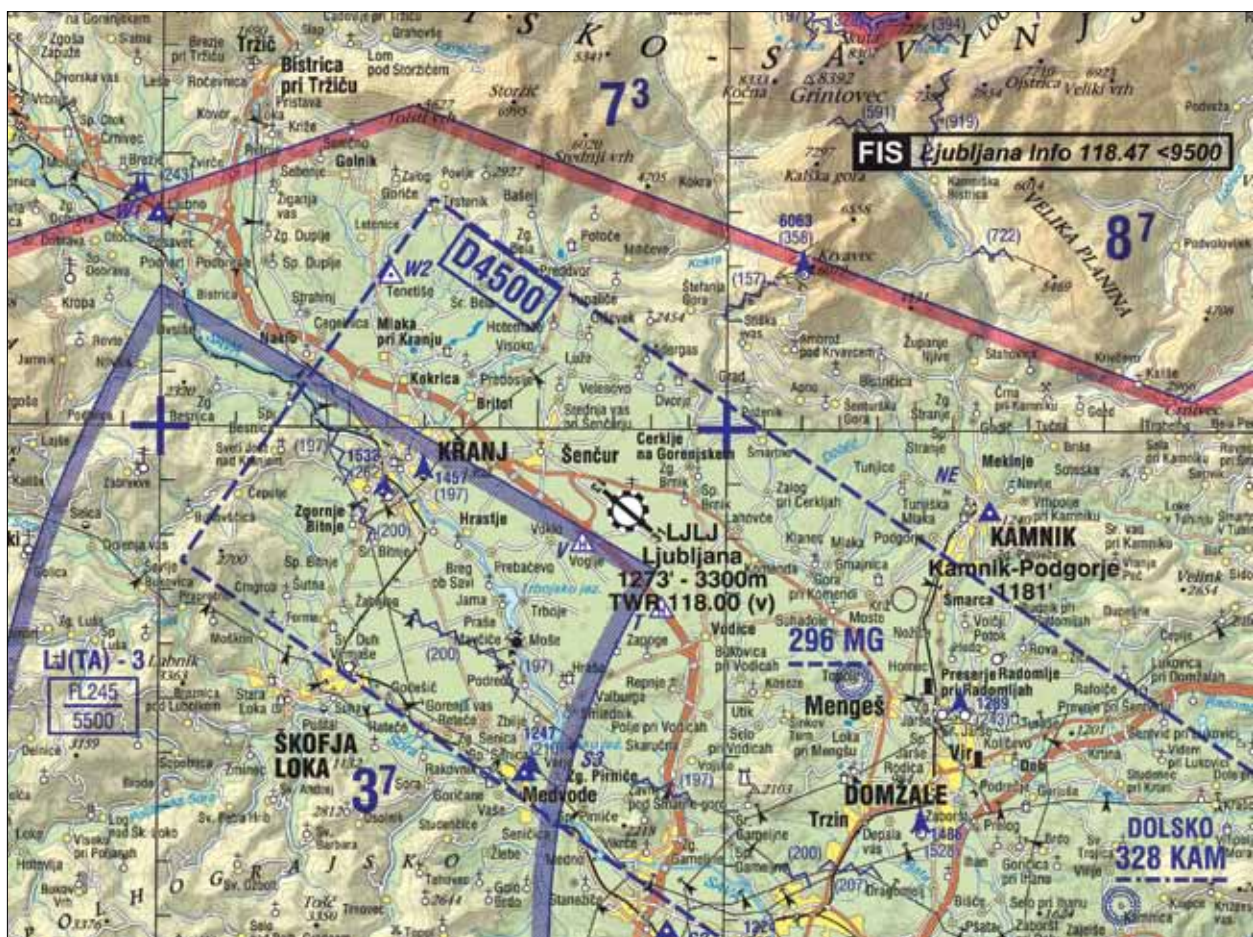
Vojaška letalska navigacijska karta Republike Slovenije (VFR – Visual Flight Rules) v merilu 1 : 250 000 vsebuje podatke, pomembne za letalstvo: poudarjeno višinsko predstavitev terena z navedbo višin v čevljih, radio-navigacijska sredstva, visokonapetostne daljnovode, pomembnejše razpoznavne objekte iz zraka, visoke objekte, ki so morebitna ovira pri letenju (antene, stolpi, žičnice), cone zračnega prostora, letališča in vzletišča, kontrolne točke prileta in prepovedane ter omejene cone za letenje. Karto uporabljajo pripadniki Slovenske vojske pri načrtovanju in izvajanju letalskega usposabljanja ter drugih letalskih nalog. Narejena je skladno s SVS STANAG-i z geoprostorskega področja ter aktualnimi posebnimi specifikacijami mednarodne zveze ICAO (International Civil Aviation Organization), ki veljajo za letalske karte.

Format karte:

120 cm x 85 cm, stenska karta.

Leto izdelave:

3. izdaja 2012.



26 DRUGE KARTE, KI SO NA VOLJO

V Sektorju za načrtovanje imamo na voljo še

DRŽAVNE TOPOGRAFSKE KARTE REPUBLIKE SLOVENIJE 1 : 25 000, 1 : 50 000, 1 : 250 000, 1 : 500 000 (vzorčne karte, namenjene ogledu).

Na podlagi sporazumov Ministrstva za obrambo Republike Slovenije z ministrstvi za obrambo Avstrije, Italije, Češke, Francije, Madžarske, Nemčije, Velike Britanije ter Združenih držav Amerike o sodelovanju na kartografskem področju imamo na voljo omejeno količino kartografskega gradiva, ki je predmet medsebojnih izmenjav. Pregled kart, ki so na voljo, je objavljen na GEOPORTALU.

NAROČILO KART

Pripadniki Slovenske vojske geoprostorsko gradivo naročajo skladno s Standardnim operativnim postopkom št. 1252, Geoprostorska podpora v SV, uporabniki v upravnem delu ministrstva pa karte v tiskani obliki v Sektorju za načrtovanje in digitalne podatke v Službi za informatiko in komunikacije.

Pri naročanju geoprostorskih podatkov za mednarodne operacije in misije oziroma vaje v tujini je treba potrebe sporočiti vsaj mesec dni prej, saj se gradivo naroča v tujini in običajno pošilja po diplomatski pošti. Upoštevati morate tudi, da so možnosti za pridobitev teh kart različne.

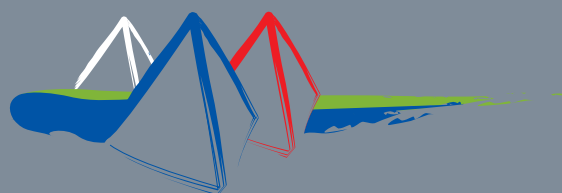
Pri uporabi in hranjenju kartografskega gradiva, ki je označeno s stopnjo tajnosti, je treba upoštevati veljavno zakonodajo s področja varovanja tajnih podatkov.

Vse karte, naštet v tem katalogu, lahko uporabljate izključno za namen, ki ste ga navedli v naročilu, in jih ni dovoljeno razmnoževati ter shranjevati na katerem koli mediju, prav tako ne objavljati ali posredovati tretji osebi, razen, če to ni posebej odobreno.

Ministrstvo za obrambo Republike Slovenije
 Direktorat za obrambne zadeve
 Sektor za načrtovanje
 Vojkova cesta 55, 1000 Ljubljana, Slovenija
 Tel.: +386 (0)1 230 53 20
 Faks: +386 (0)1 471 29 78
 E-pošta: glavna.pisarna@mors.si, geo@mors.si

Ministrstvo za obrambo
 Sekretariat generalnega sekretarja
 Služba za informatiko in komunikacije
 Vojkova cesta 55, 1000 Ljubljana, Slovenija
 Tel.: +386 (0)1 471 2302, +386 (0)1 471 13 55
 Faks: +386 (0)1 471 27 01
 E-pošta: glavna.pisarna@mors.si

Generalštab Slovenske vojske
 J-2
 Raskovec 50
 1360 Vrhnika
 Tel.: +386 (0)1 759 4343, MO RS 77 43 42
 Faks: +386 (0)1 759 45 76
 E-pošta: glavna.pisarna.gssv@mors.si



Sektor za načrtovanje
Direktorat za obrambne zadeve
Ministrstvo za obrambo
Republika Slovenija