

izključene tudi določene napake in pomanjkljivosti, kakor so: izdaja dveh odločb za eno in isto zemljišče, izdaja odločbe glede zemljišča, ki ni podvrženo plačevanju prispevka, določitev večje ali manjše površine prostora ali zemljišča in podobno.

Glede na to prosimo zavezance, da upoštevajo vse našete težave in da nas na morebitne napake opozorijo, da jih bomo odpravili.

Krajevnim skupnostim in drugim organom, ki so nam pomagali in sodelovali z nami pri tem delu, se zahvaljujemo in upamo, da nam bodo tudi v bodoče nudili potrebno pomoč, da bomo v skupnem interesu kar najbolj uspešno opravljali zadane naloge.

NAŠ STIK S PODJETJI

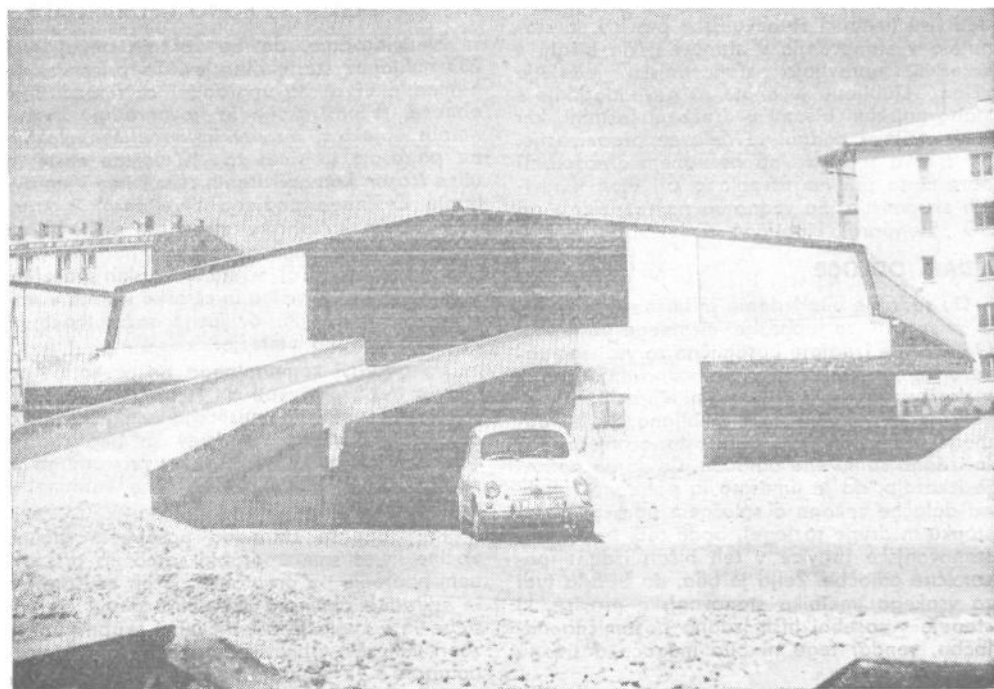
V mesecu februarju in marcu si je stanovanjsko gospodarstvo „Standard“ začrtalo novo pot obveščanja, ki bo po vsej verjetnosti za delovne kolektive, kakor tudi za posameznika najbolj zadovoljiva. Pričeli smo obiskovati posamezne kolektive ter jim posredujemo vse zahtevane informacije. Že pri prvih obiskih se je pokazalo, da je obveščanje preko letakov v večji meri nezadovoljivo in ne doseže takega uspeha, kot beseda ter osebni kontakt Standard – kupec (oziroma naročnik).

Upamo, da bo naša akcija zadovoljivo vplivala na vse dosedaj že obiskane kolektive, kakor tudi na tiste, ki jih nameravamo v najkrajšem času obiskati ter jih informirati o poteku gradnje, dograditvi objektov, kreditnem poslovanju kupec – Kreditna banka in o drugem. Ta način obveščanja je vsekakor koristen za kupca, ki mu s tem prihranimo mnogo dragocenega časa, pa tudi za delovne organizacije, ki trpe škodo zaradi izostankov svojih delavcev ali uslužbencev.

PRILAGAJAMO SE POTREBAM KUPCEV

V soseski S-6 je bilo treba prvotne, že odobrene načrte, prav zaradi zahtev in potreb kupcev neke temeljito spremeniti. Komercialno prodajna služba SG Standard je ugotovila, da se je v zadnjem času povpraševanje po prostorninsko manjših, vendar oblikovno močno razčlenjenih stanovanjih močno povečalo. Prav ta ugotovitev nas je privedla do tega, da smo takoj začeli s spremembo načrta. Prejšnje večje dvosobno stanovanje je spremenilo svoje lice tako, da je iz njega nastalo novo zelo iskano manjše trosobno stanovanje, ki bo vsekakor zelo dobrodošlo kupcem z veččlansko družino.

CENA GARAŽI - 7,500 N DIN



Po temeljitih analizah za dokončno postavitev cene garažnemu boksu v garažni hiši tipa „Triplex“ se je pokazalo, da bo za dokončno ceno (prodajno) le veljala številka 7.500 N din.

S tem je poslovno združenje GIPOSS, ki gradi večino garažnih hiš na področju mesta Ljubljana, pretrgalo nit „stari praksi“ in postavilo dokončno prodajno ceno.