

NA IGU

Komunalna infrastruktura se izboljšuje

Na Igu že nekaj časa potekajo dela na rekonstrukciji ceste R 324, ki povezuje središče Iga z bližnjo Zabravo...

Se letos naj bi izdelali tudi načrte za rekonstrukcijo ceste Ig-Skofljica, Računajo, da bodo cesto asfaltili že drugo leto.

V sami Zabrvi so letošnje leto zgradili primarni vod za kanalizacijsko omrežje. Hise ob cesti so že priključili na omrežje...

V KS VELIKE LASČE Nove cestne povezave

Zaradi hitrosti, s katero sprejemajo in potrjujejo proračun naši, včasih nepredvidljivi poslanci, na različnih državah nivojih, gradnja komunalne infrastrukture doseže svoj vrh v poznorepubliških dneh...

Upajmo, da letos ne bo tako, saj se krajin, investitor, predvsem pa izvajalci nenehno obračamo v nebo in poslušamo dolgoročne vremenske napovedi...

Regionalna cesta

Na regionalni cesti M, Škofljica-Kočevje intenzivno obnavljajo dotrajano sredino cestnice po najnovejšem postopku »vroči remik«.

Lokalne ceste

Ravno sedaj potekajo delne voziščne konstrukcije lokalne ceste L - 4814 Prilešje-Dvorska vas.

Pri gradnji te ceste pa velja omeniti izvajalca »Storitve z gradbeno mehanizacijo« Mirana Milaca in sodelavce.

V delu pa je tudi zbiranje projektnih dokumentacij za odsek lokalne ceste Karlovica-Knej v polovični izmeri od skupno 5 km.

MANFRED DETERDING

K članku Zakaj tako iz prejšnje številke

Na 8. strani našega časopisa smo v septembrski številki objavili prispevek z naslovom Zakaj tako izpod peresa našega sodelavca, ki se je podpisal z imenom Trnovčan...

menda nikogar ne ovirajo, drugih parkiršč pa nimajo na voljo! O, do onih, ki se zavzemajo za dosledno spoštovanje predpisov in red v trnovski soseski...

Kaj storiti? Vsekakor imajo stanovalci trnovskih blokov zaradi objektivnih in moralnih preteklosti nedorečenih rešitev, kar precej težav. Morda torej ne bi bilo odveč, da bi o vsem tem in še posebej o bolj urejenem in varnem parkiranju spregovorili kot skupnosti stanovalcev in medse poklicali strokovnjake...

UREDNIŠTVO

ZAKAJ TAKO?

Propadajoči pomnik časa

Poleg mostu čez Išćico stoji star trikoten kamnit spomenik za katerega se ne zveni mladonca nihče od mimoidočih. Prepričan sem, da otroci, ki hodijo mimo njega vsak dan v šolo, ne vedo čemu je služil.

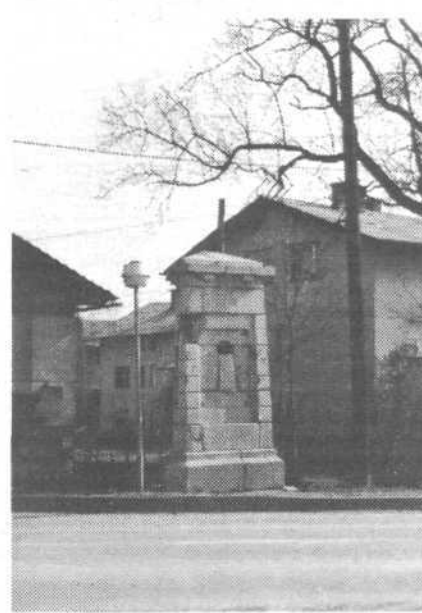
Zakaj spomenika nihče ne popravi, da bi služil svojemu namenu? Zahvaljujoč nekdanjemu župniku v Trnovem g. Ivanu Vrhovniku, ki je leta 1933 izdal knjigo »Kronika trnovske župnije«...

Da so lahko opravljali obsežna osuševalna dela na šotnem Barju, na desnem bregu Ljubljanice, so odstranili v Ljubljani, vse mlinske jezove. Poglabili so strugo Ljubljanice in Grubarjevega prekopa. Ker se je cesar Franc Ferdinand osebno zavzel za osuševalna dela na Barju, so leta 1827 zgradili ravno Izansko cesto...

Zelo malo sredstev bi bilo potrebno, če bi odgovorni zamj poskrbeli, spomenik utrčili in mu namestili novo ploščo s slovenskim besedilom...

Nekdaj je na plošči pisalo v nemščini: »Prva cesta na Ljubljanskem barju od Ljubljane do Studenca pri Soneku, začeta leta 1825, dovršena leta 1827, na stroške in z združenimi močmi občin okraja ljubljanskega magistrata, ljubljanske in someske občine, zgrajena pod vodstvom in z vztrajno vsteno cesarskega svetnika člana deželnih sta-«

BORIS LESKOVIC



Zapuščen, propadajoč spomenik osuševalnim delom na Barju in Izanski cesti, zgrajen leta 1827.

nov in župana deželnega glavnega mesta Ljubljane Ivana Nep. Hradeckega, pod zaščito prevzete deželne guvernerja barona pl. Schmidburga, Velicanstvi cesar Franc I. in cesarica Karolina sta osrečila to umetno cesto z najvišjim ogledom 5. junija 1830...

KMETIJSKI NASVETI

Hren - pridelovanje in zdravilne lastnosti

Domovina hrena je vzhodna Evropa in je izrazito slovanska rastlina. Ruski naziv hrijen so prevzeli vsi slovanski narodi.

Čeprav je večletna rastlina, ga pridelujemo kot enoletno kulturo. Na istem mestu lahko raste tudi več kot dvajset let, sadimo ga spomladi, taktak, ko je zemlja že dovolj ogreta...

Hren sadimo v globino 4-10 cm, medvrstna razdalja 30x50 cm, v vrsti pa 5-8 cm. Gojimo lahko z hlevskim gnojem (50 ton/ha), dogojimo pa z Ureco ali Kanom.

Uparjaba se predvsem sveže nariban hren, v manjših količinah, ker lahko pri konzumaciji večjih količin povzroča krvavenje v ledvicah. Ker je bogat s C vitaminom preprečuje krvavenje iz dlesni in skorbut, med ljudmi pa je poznan kot sredstvo za sčiscenje krvi.

Uporablja se predvsem sveže nariban hren, v manjših količinah, ker lahko pri konzumaciji večjih količin povzroča krvavenje v ledvicah. Ker je bogat s C vitaminom preprečuje krvavenje iz dlesni in skorbut, med ljudmi pa je poznan kot sredstvo za sčiscenje krvi.

NA TURISTIČNI KMETIJI PRI JARCU V GABRJU

Domače poslastice v »Mali Vipavi«

Pod kotom, brežnati kotlini visoko nad Gabrjem pri Dobrovi, včasih niso dejali zamaj »Mala Vipava«.

Sicer ozka, a izredno prometna Izanska cesta je v svoji osnovi tako dobro prestala svoj namen in dolgo zgodovino, da bi si njeni graditelji zaslužili popravek tega spomenika.

Največ gostov prihaja k Jarčevim iz okoliških krajev in iz Ljubljane, nekaj pa jih je prišlo že celo iz Avstrije.



Klavdija in Tomaz Zorc

»Gostje prihajajo praktično vse leto, najmanj pa seveda poletje. Tudi pozimi nam ni dolgčas. Več ko je snega, raje ljudje prihajajo sem gor. Toda tako le ni, kot je bilo včasih. Pred leti, ko so prihajale še cele skupine prek sindikatov, so ljudje jedli in pili na naročilnice kolikor jim je duša dala.

Največ gostov prihaja k Jarčevim iz okoliških krajev in iz Ljubljane, nekaj pa jih je prišlo že celo iz Avstrije.

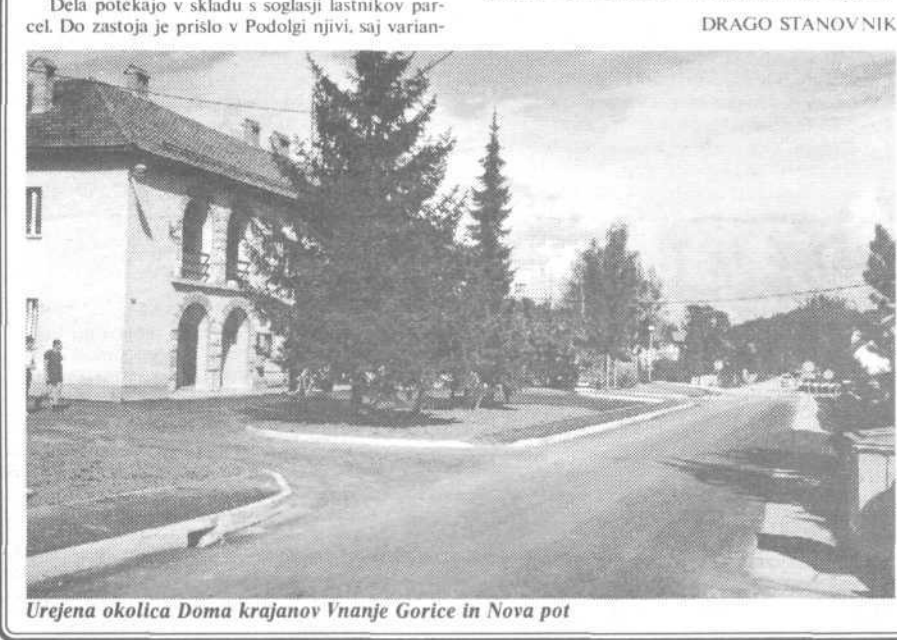
»S kmetovanjem pri nas ni posebnih težav. Stopimo vsi skupaj, pa nekoliko grea« je poln delovne vneমে mlad gospodar, ki za domači zaselek v sili pravi, da je pravzaprav »ravnina, ki je prislunjena na Ravniki«.

Advertisement for KUMAR d.o.o. featuring a house illustration and contact information for a trading company in Gorizia.



IZ KS Vnanje Gorice spet prihajajo vesele novice: Asfaltna je Nova pot! Največ zaslug za ta premik na desetletja kritizirani ulici imajo gotovo tam živeči krajinjani...

Čas pa beži naprej in opozarja na stare in nove neresene probleme, kot sta pitna voda in kanalizacija. Tudi tu se je premikala. To je opazno ob Podpeški cesti, pa tudi ob Sejer iz KS Notranje Gorice...



Urejena okolica Doma krajanov Vnanje Gorice in Nova pot

Od asfalta do kulture

ta ob železnici ne upošteva je zgrajenih objektov. Druga možnost po Podpeški cesti pa pomeni večmesečno zaporo te te. Nadaljevanje izgradnje vodovoda in kanalizacije je torej odvisno tudi od neposrednih dogovorov med lastniki zemlje...

Čas pa beži naprej in opozarja na stare in nove neresene probleme, kot sta pitna voda in kanalizacija. Tudi tu se je premikala. To je opazno ob Podpeški cesti, pa tudi ob Sejer iz KS Notranje Gorice...

DRAGO STANOVNIK

Razstava gob in zdravilnih zelišč v OS Horjul

Učenci osnovne šole Horjul so si lahko v prostorih šole tudi letos ogledali zanimivo razstavo gob, zraven pa se razstavo zdravilnih zelišč, ki sta jo pripravila peta razreda pod vodstvom mentorice Ide Intihar in Janje Haler. Ljubitelji gob (razstavo je tudi to pripravil determinant Gobarske družine Ljubljana Bran-ko Vrbovec) so lahko tokrat občudovali kar 215 vrst gob...

Logo for ZADRUŽNA HRANILNO KREDITNA SLUŽBA LJUBLJANA

IŽANSKA 303 LJUBLJANA TELEFON 127-26-89

Obveščamo občane, da poleg blaginjskih poslov in plačilnega prometa, plačila s polnočnimi - opravljamo tudi

MENJALNIŠKE POSLE

VPISUJEMO CERTIFIKATE ZA »KMEČKO DRUŽBO«

S MO KONKURENČNI

PREPRIČAJTE SE!

ODPRTO TUDI OB SOBOTAH!

ISKRENO SE OPRAVIČUJEMO. UREDNIŠTVO

Oh, ta tiskarski škrt

V zadnji septembrski številki nam jo je zagodel pri objavi oglasa Lesnine, kjer bi moralo biti pravilno zapisano 60 odstotni popust in ne tako kot je bilo. Svojo nagajivost pa je vtkalni tudi v članku z naslovom Nova pridobitev kozarskih gostov. Kozarski gostici so namreč kupili rabljen kombi MERCEDES 208 D in ne takšnega kot je bilo pomotoma zapisano. In se to. Pravilno se mora glasiati, da je poveljnik predal knjigo strojnemu referentu Elu Treku, ta pa prvemu soferju tega vozila Simonu Holelju.

Advertisement for JENNY d.o.o. featuring the brand name and contact information for a clothing store.

Large advertisement for LOGARJI featuring a photograph of a traditional wooden house and text about real estate services in the area.

Advertisement for TRGOAVTO Vrhniko in kooperaciji z METALOTRG-OM, featuring a logo and details about car services and parts.