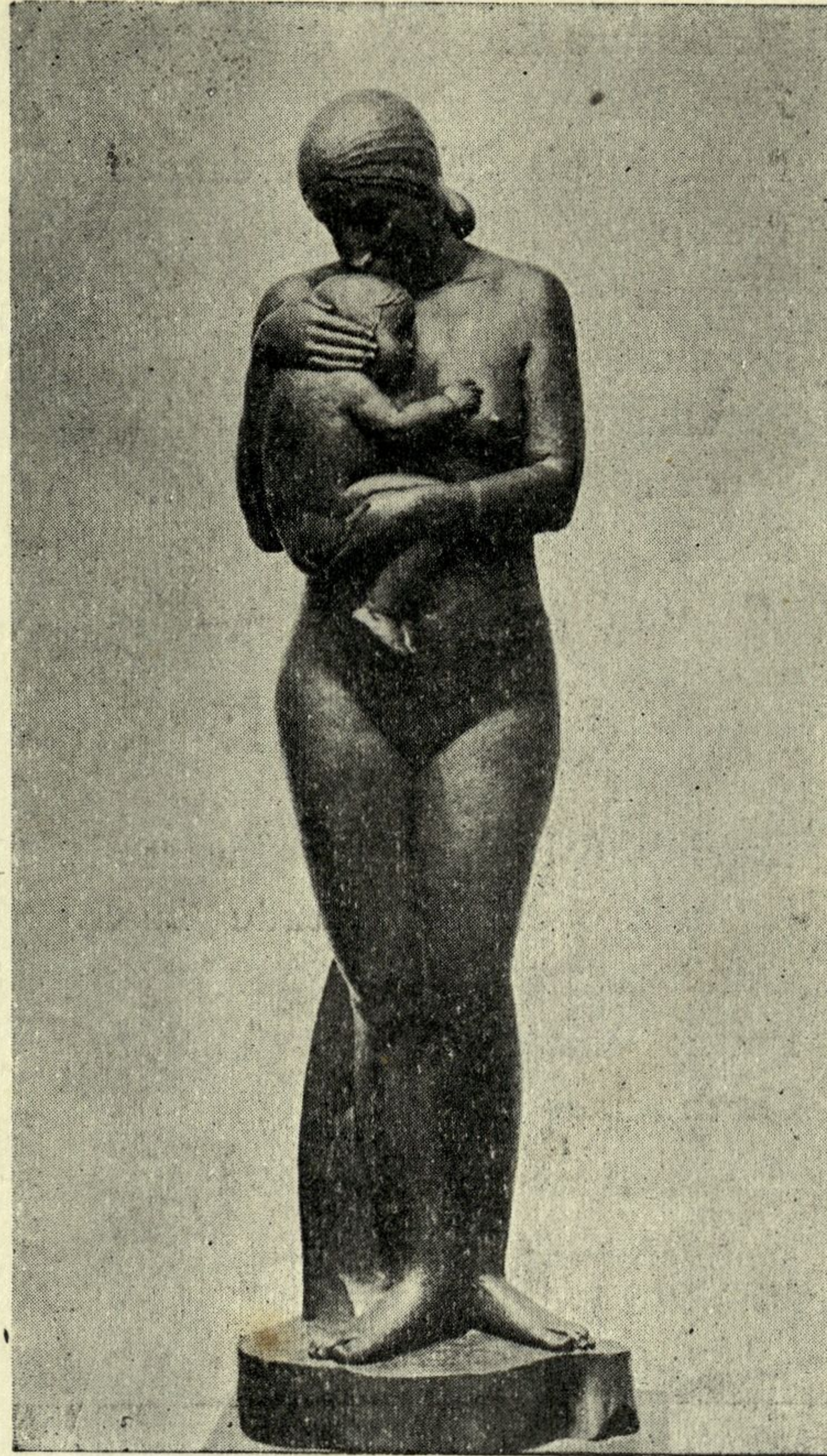


Wapencenje - v sodrasti
po mestni hiši, se proučel

JAKOPIČEV PAVILJON V LJUBLJANI

FRANCE GORŠE



FRANCE GORŠE
atelje, mestni ribnik



Pe-Tsai
Francica
chinesis

Gravelle

Marie
Antoinette

boo
gind
M. dvi.
cr. tehn
licej

RAZSTAVA

1-10. NOVEMBRA 1931

PLASTIKA:

- 1 Pridigar /mavec/ 1931
- 2 Materinstvo /les — relief/ 1928
- 3 Meščanka /mavec/ 1931
- 4 Piskajoči deček /mavec/ 1931
- 5 Puto /mavec/ 1931 *Mestna občina*
- 6 Portret gdč. M. K. /mavec/ 1926
- 7 Portret ge. G. /kamen/ 1928
- 8 Pisatelj Magajna 1931
- 9 Pesnik F. Vodnik 1931
- 10 Madona /mavec/ 1930
- 11 Žrtev /glava — mavec/ 1929
- 12 Mučenik /glava — mavec/ 1931
- 13 Jesen /mavec/ 1931 *Krlež. trg Jerice*
- 14 Materinstvo /les/ 1930
- 15 I. Opica /les/ 1931
- 16 II. Opica /les/ 1931
- 17 Madona /mavec/ 1926 *Podbevšek*
- 18 Kosec /les/ 1930
- 19 Paglavec /les/ 1931 /last Nar. galerije/



353/1957

- 20 Glava /portret g. P./ 1931
- 21 Glava /mavec/ 1928
- 22 Žrtev /glava — mavec/ 1930
- 23 Maske /les/ 1929
- 24 Glava mladega muzika /bron/ 1924
- 25 Portret g. dr. [redacted] s hčerko /les/ 1931
/privatna last/
- 26 Vlasta in Samo /les/ 1927 /privatna last/
- 27 Miha in Rex /les/ 1931 /privatna last/
- 28 Groteska /mavec/ 1927 /privatna last/
- 29 Pastirček /les/ 1931 /privatna last/
- 30 Domov /les/ 1931 *Podbevšek Brezovo*
- 31 Otroška igra /les/ 1931 *g. Furel*

RISBE IZ LETA 1931:

- 32 Pisatelj Krleža
- 33 Pisatelj Kocjančič
- 34 Glavni urednik Podbevšek *Dr. Windischer*
- 35 Pisatelj Ribičič *Mladinska matica*

- 36 Karikatura K.
- 37 Žena 1928
- 38 Pevka in pianistka J. Perdanova
- 39 Pretep
- 40 Pijanica *x Dr. Lunaček Aleksander*
- 41 Brezposelna *- Dr. Ales Stanovnik*
- 42 Plesalka *x ga Dr. Lunaček*
- 43 Spomin
- 44 Deček

LESOREZI:

- 45 Legenda o božični roži /ilustracija/ 1929
- 46 Legenda o ptičjem gnezdu /ilustr./ 1930
- 47 Oddih 1931
- 48 Pustne šeme 1931
- 49 Harmonikar 1931

Cene razstavljenih del so na razpolago pri blagajni.