

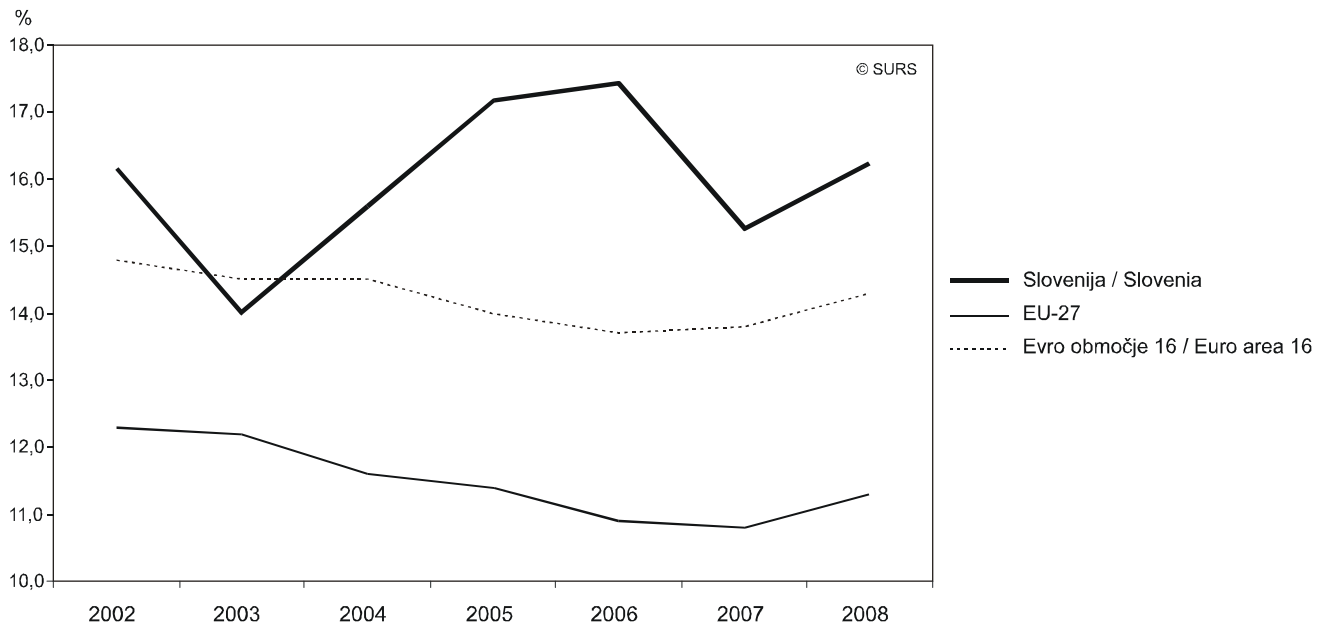


LETNI NEFINANČNI SEKTORSKI RAČUNI, SLOVENIJA, 2002–2008

ANNUAL NON-FINANCIAL SECTOR ACCOUNTS, SLOVENIA, 2002-2008

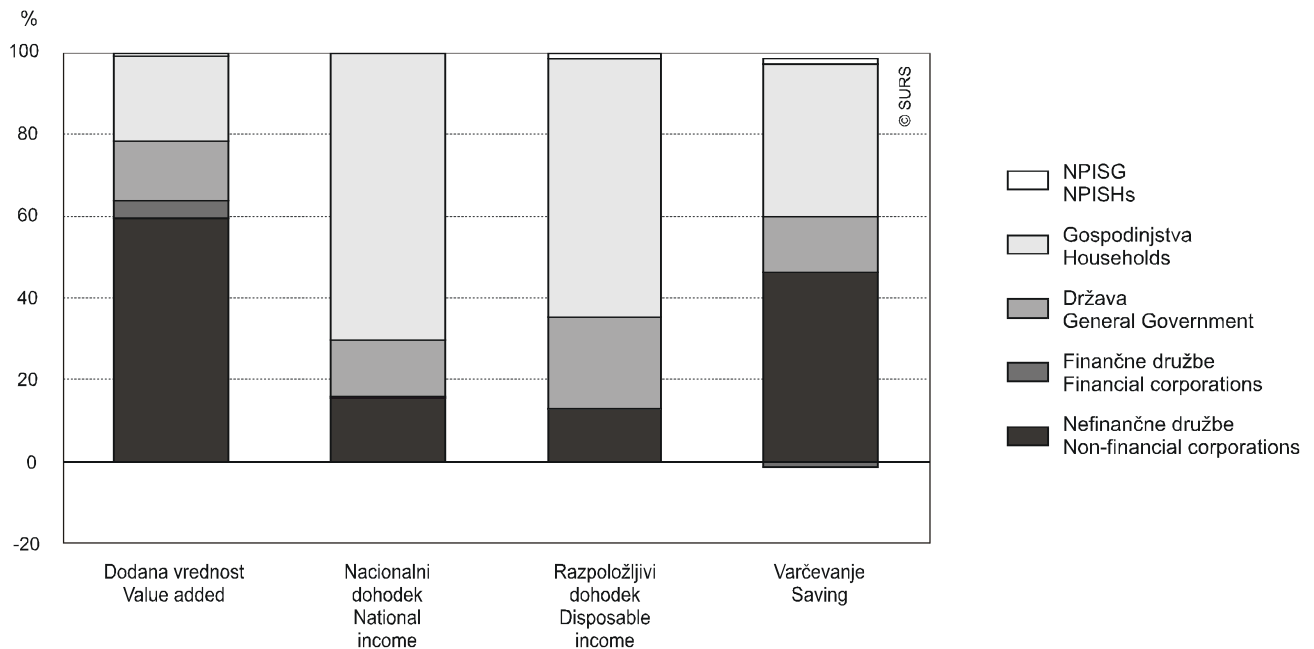
- ▶ Večina bruto dodane vrednosti v obdobju 2002–2008 so v Sloveniji ustvarile nefinančne družbe (v povprečju približno 58,3 %), precej manj pa gospodinjstva (21,6 %). Gre za proizvodno dejavnost samostojnih podjetnikov in stanovanjsko dejavnost gospodinjstev, ki živijo v lastnih stanovanjih. Država je v povprečju ustvarila 15,1 % bruto dodane vrednosti.
- ▶ In the 2002-2008 period most of the gross value added in Slovenia (on average 58.3%) was created by non-financial corporations, while much less (21.6%) was created by household production activities in unincorporated enterprises and owner-occupied dwellings. The general government sector created on average 15.1% of the gross value added.
- ▶ Večina bruto dodane vrednosti, ustvarjena v nefinančnih in finančnih družbah ter v sektorju država, se prenese v gospodinjstva v obliki plač in socialnih prispevkov delodajalcev. Največji del dohodka gospodinjstev seveda predstavljajo plače. Te so v obdobju 2002–2008 v povprečju znašale 49,8 % vseh dohodkov gospodinjstev in njihov delež v dohodkih se med leti ni bistveno spreminjal. Delež socialnih prejemkov in nadomestil (med te sodijo pokojnine, boleznine, porodniška nadomestila) je v celotnem dohodku gospodinjstev predstavljal v povprečju 20,6 % vseh dohodkov, poslovni presežek z raznovrstnim dohodkom pa 17,7 %. Pomemben delež so sestavljali tudi socialni prispevki delodajalcev, in sicer v povprečju 6,9 %. Preostali prihodki so znašali 5 %, to so prihodki od obresti, dividend, odškodnine iz neživljenjskega zavarovanja in raznovrstni tekoči transferji.
- ▶ Most of the gross value added created in the corporate and government sectors is passed on to households in the form of wages and salaries and employers' social contributions. The vast majority of households' income is wages and salaries. In the 2002-2008 period they represented on average 49.8% of total income; the percentage in the whole period did not change significantly. The percentage of social transfers and benefits, where pensions, sick and maternity benefits are classified, represented on average 20.6% of the household income, while operating surplus with mixed income represented 17.7%. Employers' social contributions on average represented 6.9%. Other incomes, where interests, dividends, non-life insurance claims and miscellaneous current transfers are classified, represented 5%.
- ▶ Razpoložljivi dohodek je namenjen potrošnji in varčevanju. V obdobju 2002–2008 so nefinančne investicije nefinančnih družb in sektorja država presegle varčevanje (vključno s prejetimi neto kapitalskimi transferji); to pomeni, da sta se ta sektorja v celotnem obdobju neto zadolževala. Varčevanje sektorja gospodinjstev v celotnem obdobju je krepko presegalo njegove nefinančne investicije (predvsem stanovanjska gradnja), čeprav so bruto investicije tega sektorja v osnovna sredstva predstavljale v obdobju 2002–2008 22,3 % vseh bruto investicij v osnovna sredstva. Gospodinjstva tako omogočajo financiranje drugih rezidenčnih sektorjev in tujine.
- ▶ Disposable income is available for consumption or saving. In the 2002-2008 period, non-financial investment by non-financial corporations and by general government exceeded saving (plus net capital transfers received), meaning that these sectors were net borrowers. Saving in the household sector in the entire 2002-2008 period largely exceeded households' non-financial investments (predominantly dwelling construction), although their gross fixed capital formation still comprised 22.3% of total gross fixed capital formation. Households thus provide financing to the other resident sectors and to the rest of the world.
- ▶ Stopnja varčevanja gospodinjstev je najpomembnejši kazalnik, ki ga lahko izračunamo s podatki iz sektorskih računov. Opredeljena je kot odstotek bruto varčevanja od vsote bruto razpoložljivega dohodka in popravka za spremembo neto lastniškega kapitala gospodinjstev v rezervacijah pokojninskih skladov (D.8). Kaže nam, koliko dohodka gospodinjstva prihranijo. Leta 2002 je stopnja varčevanja znašala 16,2 %, leta 2003 se je spustila na 14 %, v letih 2004–2006 pa je precej narasla in v letu 2006 dosegla vrh pri 17,4 %. V letu 2007 se je stopnja varčevanja zmanjšala za 2,2 odstotne točke, v letu 2008 pa je znova narasla, in sicer na 16,2 %. Če stopnjo varčevanja v Sloveniji primerjamo s povprečjem v EU-27, vidimo, da je ta v celotnem obdobju 2002–2008 presegala povprečje stopnje varčevanja v EU-27, prav tako tudi povprečje vrednosti tega kazalnika v državah v evroobmočju; izjema je bilo le leto 2003: takrat je bila stopnja varčevanja v Sloveniji za 0,5 odstotne točke nižja od povprečja v evroobmočju.
- ▶ The household saving rate is one of the key indicators that can be derived from sector accounts. The saving rate is defined as gross saving as percentage of the sum of gross disposable income and adjustment for the change in net equity of households in pension funds reserves. It shows how much households are saving out of their income. In 2002 the household saving rate was 16.2%, in 2003 it decreased to 14%, in the 2004-2006 period it slightly increased again and in 2006 reached its peak at 17.4 %. In 2007 the household saving rate decreased by 2.2 percentage points and in 2008 increased again to 16.2%. In the 2002-2008 period the household saving rate in Slovenia was above the EU-27 average. In comparison with the euro area average the situation was the same, except in 2003 when the household saving rate in Slovenia was 0.5 of a percentage point below the euro area average.

Slika 1: Stopnje varčevanja gospodinjstev, Slovenija, EU-27, Evro območje, 2002-2008, v %
Chart 1: Household saving rates, Slovenia, EU-27, Euro area, 2002-2008, in %



Vir: Slovenija - SORS, EU-27 in Evro območje - Eurostat
Source: Slovenia - SORS, EU-27 and Euro area - Eurostat

Slika 2: Temeljni agregati nacionalnih računov (bruto) po institucionalnih sektorjih, Slovenija, 2008
Chart 2: Main aggregates of national accounts (gross) by institutional sectors, Slovenia, 2008



1. Temeljni agregati nacionalnih računov po institucionalnih sektorjih, Slovenija, 2002-2008
Main aggregates of national accounts by institutional sectors, Slovenia, 2002-2008

	2002	2003	2004	2005	2006	2007	2008	
	mio "2007 SIT evro"					Mio EUR		
Bruto dodana vrednost	20146	21920	23684	25205	27230	30341	32612	Gross value added
Nefinančne družbe	11418	12700	13755	14513	15837	18143	19427	Non-financial corporations
Finančne družbe	902	960	1018	1090	1310	1343	1414	Financial corporations
Država	3112	3428	3690	3906	4103	4290	4784	General government
Gospodinjstva	4579	4687	5061	5529	5829	6409	6822	Households
NPISG	136	144	160	165	151	156	165	NPISH
Bruto nacionalni dohodek	23000	24920	26760	28506	30683	33834	36253	Gross national income
Nefinančne družbe	2946	3540	3643	3767	4367	5361	5610	Non-financial corporations
Finančne družbe	559	559	652	662	732	492	86	Financial corporations
Država	3246	3582	3879	4220	4381	4806	5083	General government
Gospodinjstva	16223	17209	18561	19827	21173	23139	25436	Households
NPISG	26	29	26	29	29	36	39	NPISH
Bruto razpoložljivi dohodek	23062	24949	26716	28362	30467	33607	35968	Gross disposable income
Nefinančne družbe	2494	3011	3055	2965	3477	4239	4619	Non-financial corporations
Finančne družbe	454	463	541	539	567	336	-22	Financial corporations
Država	4747	5224	5703	6159	6709	7630	8059	General government
Gospodinjstva	15040	15914	17115	18351	19371	21032	22915	Households
NPISG	326	338	302	348	343	369	399	NPISH
Bruto varčevanje	5704	6104	6720	7323	8241	9399	9653	Gross saving
Nefinančne družbe	2494	3011	3055	2965	3477	4239	4619	Non-financial corporations
Finančne družbe	411	384	381	379	373	194	-144	Financial corporations
Država	325	445	586	707	885	1641	1323	General government
Gospodinjstva	2439	2239	2693	3180	3409	3230	3740	Households
NPISG	35	26	5	92	97	95	115	NPISH
Spremembe neto vrednosti zaradi varčevanja in kapitalskih transferjev	1795	2078	2466	2824	3502	4329	4356	Changes in net worth due to saving and capital transfers
Nefinančne družbe	282	842	794	532	856	1330	1756	Non-financial corporations
Finančne družbe	276	245	220	220	222	38	-334	Financial corporations
Država	-198	-215	-86	29	208	960	397	General government
Gospodinjstva	1401	1185	1535	1949	2113	1898	2415	Households
NPISG	33	22	3	94	103	103	122	NPISH
Neto posojanje (+) / Neto izposojanje (-)	63	-365	-803	-618	-875	-1608	-2268	Net lending (+) / Net borrowing (-)
Nefinančne družbe	-785	-888	-1409	-2012	-2455	-2932	-2991	Non-financial corporations
Finančne družbe	125	143	75	25	19	-236	-421	Financial corporations
Država	-568	-672	-601	-412	-404	7	-667	General government
Gospodinjstva	1273	1046	1144	1705	1875	1472	1726	Households
NPISG	18	6	-13	76	90	80	86	NPISH
Struktura (%) / Structure (%)								
Bruto dodana vrednost	100,0	100,0	100,0	100,0	100,0	100,0	100,0	Gross value added
Nefinančne družbe	56,7	57,9	58,1	57,6	58,2	59,8	59,6	Non-financial corporations
Finančne družbe	4,5	4,4	4,3	4,3	4,8	4,4	4,3	Financial corporations
Država	15,4	15,6	15,6	15,5	15,1	14,1	14,7	General government
Gospodinjstva	22,7	21,4	21,4	21,9	21,4	21,1	20,9	Households
NPISG	0,7	0,7	0,7	0,7	0,6	0,5	0,5	NPISH
Bruto nacionalni dohodek	100,0	100,0	100,0	100,0	100,0	100,0	100,0	Gross national income
Nefinančne družbe	12,8	14,2	13,6	13,2	14,2	15,8	15,5	Non-financial corporations
Finančne družbe	2,4	2,2	2,4	2,3	2,4	1,5	0,2	Financial corporations
Država	14,1	14,4	14,5	14,8	14,3	14,2	14,0	General government
Gospodinjstva	70,5	69,1	69,4	69,6	69,0	68,4	70,2	Households
NPISG	0,1	0,1	0,1	0,1	0,1	0,1	0,1	NPISH
Bruto razpoložljivi dohodek	100,0	100,0	100,0	100,0	100,0	100,0	100,0	Gross disposable income
Nefinančne družbe	10,8	12,1	11,4	10,5	11,4	12,6	12,8	Non-financial corporations
Finančne družbe	2,0	1,9	2,0	1,9	1,9	1,0	-0,1	Financial corporations
Država	20,6	20,9	21,3	21,7	22,0	22,7	22,4	General government
Gospodinjstva	65,2	63,8	64,1	64,7	63,6	62,6	63,7	Households
NPISG	1,4	1,4	1,1	1,2	1,1	1,1	1,1	NPISH
Bruto varčevanje	100,0	100,0	100,0	100,0	100,0	100,0	100,0	Gross saving
Nefinančne družbe	43,7	49,3	45,5	40,5	42,2	45,1	47,8	Non-financial corporations
Finančne družbe	7,2	6,3	5,7	5,2	4,5	2,1	-1,5	Financial corporations
Država	5,7	7,3	8,7	9,7	10,7	17,5	13,7	General government
Gospodinjstva	42,8	36,7	40,1	43,4	41,4	34,4	38,7	Households
NPISG	0,6	0,4	0,1	1,3	1,2	1,0	1,2	NPISH

2. Nefinančni sektorski računi, Slovenija 2002 in 2003, mio "2007 SIT evro"
 Non-financial sector accounts, Slovenia 2002 and 2003, mio "2007 SIT euro"

Transakcije in izravnalne postavke	Celotno gospodarstvo	Nefinančne družbe	Finančne družbe	Država	Gospodinjstva	NPISG	Nesektorigirano	Tujina	Skupaj
	Total economy	Non-financial corporations	Financial corporations	General government	Households	NPISH	Not sectorized	Rest of the world	Total
	S.1	S.11	S.12	S.13	S.14	S.15	S.1N	S.2	S.1+S.2
2002									
RAČUN PROIZVODNJE/RAČUN BLAGA IN STORITEV S TUJINO									
Proizvodnja	44958	31029	1487	4680	7370	392			44958
-Tržna proizvodnja	37742	30821	1485	403	4933	100			37742
-Proizvodnja za lastno končno porabo	2676	208	3	28	2437	0			2676
-Druga netržna proizvodnja	4540			4249		291			4540
Uvoz blaga in storitev								12504	12504
-Uvoz blaga								10738	10738
-Uvoz storitev								1767	1767
Davki minus subvencije na proizvode	2983						2983		2983
Vmesna potrošnja	24813	19611	586	1568	2792	256			24813
Izvoz blaga in storitev								12775	12775
-Izvoz blaga								10465	10465
-Izvoz storitev								2310	2310
Bruto domači proizvod/Bruto dodana vrednost	23128	11418	902	3112	4579	136	2983		23128
Saldo menjave blaga in storitev s tujino								-271	-271
Potrošnja stalnega kapitala	3768	2265	131	319	1039	15			3768
Neto domači proizvod/Neto dodana vrednost	19360	9153	771	2793	3540	120	2983		19360
RAČUN USTVARJANJA DOHODKA									
Bruto domači proizvod/Bruto dodana vrednost	23128	11418	902	3112	4579	136	2983		23128
Subvencije, prihodki	421	271	0	0	54	0	96		421
-Subvencije na proizvode	96						96		96
-Druge subvencije na proizvodnjo	325	271	0	0	54	0			325
Sredstva za zaposlene, odhodki	11844	7798	476	2679	775	116		196	12040
Davki na proizvodnjo in uvoz, odhodki	3668	409	27	114	35	4	3079		3668
-Davki na proizvode	3079						3079		3079
-Drugi davki na proizvodnjo	589	409	27	114	35	4			589
Bruto poslovni presežek plus raznovrstni dohodek	8038	3481	399	319	3823	15			8038
-Bruto raznovrstni dohodek	2363				2363				2363
RAČUN ALOKACIJE PRIMARNEGA DOHODKA									
Bruto poslovni presežek plus raznovrstni dohodek	8038	3481	399	319	3823	15			8038
-Bruto raznovrstni dohodek	2363				2363				2363
Sredstva za zaposlene, prihodki	11996				11996			45	12040
-Plače	10594				10594			38	10633
-Socialni prispevki delodajalcev	1401				1401			6	1407
Davki na proizvodnjo in uvoz, prihodki	3668			3668					3668
-Davki na proizvode	3079			3079					3079
-Drugi davki na proizvodnjo	589			589				0	589
Dohodek od lastnine, prihodki	2448	413	1200	188	635	14		534	2982
-Obresti	2044	351	1142	96	443	11		341	2385
-Razdeljeni dohodek družb	253	47	42	91	71	2		63	316
-Reinvestirani dohodki od neposrednih tujih naložb	-13	-14	1	0	0	0		127	113
-Dohodek od lastnine, pripisan zavarovancem	165	28	15	0	121	1		3	168
-Najemnine	0	0	0	0	0	0			0
Subvencije, odhodki	421			421				0	421
-Subvencije na proizvode	96			96				0	96
-Druge subvencije na proizvodnjo	325			325				0	325
Dohodek od lastnine, odhodki	2728	948	1039	507	231	3		254	2982
-Obresti	2130	624	765	507	230	3		255	2385
-Razdeljeni dohodek družb	307	229	78	0		0		9	316
-Reinvestirani dohodki od neposrednih tujih naložb	127	96	31	0	0	0		-13	113
-Dohodek od lastnine, pripisan zavarovancem	165	0	165	0	0	0		3	168
-Najemnine	0	0	0	0	0	0			0
Bruto nacionalni dohodek/Saldo primarnih dohodkov, bruto	23000	2946	559	3246	16223	26			23000

2. Nefinančni sektorski računi, Slovenija 2002 in 2003, mio "2007 SIT evro" (nadaljevanje)
Non-financial sector accounts, Slovenia 2002 and 2003, mio "2007 SIT euro" (continued)

Celotno gospodarstvo Total economy	Nefinančne družbe Non-financial corporations	Finančne družbe Financial corporations	Država General government	Gospodinjstva Households	NPISG NPISH	Nesektorigirano Not sectorized	Tujina Rest of the world	Skupaj Total	Transactions and Balancing items
S.1	S.11	S.12	S.13	S.14	S.15	S.1N	S.2	S.1+S.2	
2003									
									PRODUCTION ACCOUNT/EXTERNAL ACCOUNT OF GOODS AND SERVICES
48407	33793	1591	5016	7589	418			48407	Output
40773	33573	1589	424	5081	106			40773	-Market output
2760	220	2	30	2507	0			2760	-Output for own final use
4874			4562		312			4874	-Other non-market output
							13612	13612	Imports of goods and services
							11692	11692	-Imports of goods
							1920	1920	-Imports of services
3194						3194		3194	Taxes less subsidies on products
26487	21093	631	1588	2901	274			26487	Intermediate consumption
							13554	13554	Exports of goods and services
							11137	11137	-Exports of goods
							2417	2417	-Exports of services
25114	12700	960	3428	4687	144	3194		25114	Gross domestic product/Gross value added
							58	58	External balance of goods and services
3885	2289	142	353	1084	16			3885	Consumption of fixed capital
21230	10412	818	3075	3603	128	3194		21230	Net domestic product/ Net value added
									GENERATION OF INCOME ACCOUNT
25114	12700	960	3428	4687	144	3194		25114	Gross domestic product/Gross value added
503	306	0	0	72	0	125		503	Subsidies, receivable
125						125		125	-Subsidies on products
379	306	0	0	72	0			379	-Other subsidies on production
12789	8429	489	2943	803	124		187	12976	Compensation of employees, payable
4019	492	31	132	40	4	3319		4019	Taxes on production and imports, payable
3319						3319		3319	-Taxes on products
700	492	31	132	40	4			700	-Other taxes on production
8810	4085	440	353	3916	16			8810	Gross operating surplus plus gross mixed income
2403				2403				2403	-Gross mixed income
									ALLOCATION OF PRIMARY INCOME ACCOUNT
8810	4085	440	353	3916	16			8810	Gross operating surplus plus gross mixed income
2403				2403				2403	-Gross mixed income
12920				12920			56	12976	Compensation of employees, receivable
11374				11374			48	11423	-Wages and salaries
1546				1546			8	1553	-Employers' social contributions
4019			4019					4019	Taxes on production and imports, receivable
3319			3319					3319	-Taxes on products
700			700				0	700	-Other taxes on production
2556	493	1213	205	630	15		620	3176	Property income, receivable
2094	390	1144	121	428	12		359	2453	-Interest
294	77	53	84	78	2		68	362	-Distributed income of corporations
6	1	4	0	0	0		191	197	-Reinvested earnings on foreign direct investment
163	25	12	0	124	1		2	164	-Property income attributed to insurance policy holders
0	0	0	0	0	0			0	-Rents
503			503				0	503	Subsidies, payable
125			125				0	125	-Subsidies on products
379			379				0	379	-Other subsidies on production
2881	1038	1093	492	257	2		295	3176	Property income, payable
2182	633	798	492	256	2		271	2453	-Interest
348	246	102	0		0		14	362	-Distributed income of corporations
191	159	32	0	0	0		6	197	-Reinvested earnings on foreign direct investment
161	0	161	0	0	0		4	164	-Property income attributed to insurance policy holders
0	0	0	0	0	0			0	-Rents
24920	3540	559	3582	17209	29			24920	Gross national income/Balance of primary incomes, gross

2. Nefinančni sektorski računi, Slovenija 2002 in 2003, mio "2007 SIT evro" (nadaljevanje)
Non-financial sector accounts, Slovenia 2002 and 2003, mio "2007 SIT euro" (continued)

Transakcije in izravnalne postavke	Celotno gospodarstvo	Nefinančne družbe	Finančne družbe	Država	Gospodinjstva	NPISG	Nesektori-zirano	Tujina	Skupaj
	Total economy	Non-financial corporations	Financial corporations	General government	Households	NPISH	Not sectorized	Rest of the world	Total
	S.1	S.11	S.12	S.13	S.14	S.15	S.1N	S.2	S.1+S.2
2002									
RAČUN SEKUNDARNE RAZDELITVE DOHODKA									
Bruto nacionalni dohodek/Saldo primarnih dohodkov, bruto	23000	2946	559	3246	16223	26			23000
Tekoči davki na dohodek, premoženje, itd., prihodki	1797			1797				45	1841
-Davki na dohodek	1733			1733				45	1778
-Drugi tekoči davki	63			63				0	63
Socialni prispevki in prejemki, prihodki	8012	181	8	3354	4466	1		156	8167
-Socialni prispevki, prihodki	3552	181	8	3354	7	1		62	3614
-Socialni prejemki, razen socialnih transferjev v naravi	3974				3974			94	4068
-Socialni transferji v naravi	485				485				485
Drugi tekoči transferji, prihodki	1871	237	387	357	518	372		208	2079
-Neto premije neživiljskega zavarovanja	379		379	0				19	397
-Odškodnine iz neživiljskega zavarovanja	388	133	4	15	231	5		10	397
-Tekoče mednarodno sodelovanje	54			54				21	75
-Raznovrstni tekoči transferji	1051	104	4	289	287	367		158	1209
Tekoči davki na dohodek, premoženje, itd., odhodki	1835	283	86	0	1464	2		6	1841
-Davki na dohodek	1772	280	86	0	1406			6	1778
-Drugi tekoči davki	63	3	0	0	58	2		0	63
Socialni prispevki in prejemki, odhodki	8054	250	12	4169	3609	14		113	8167
-Socialni prispevki	3600				3600			15	3614
-Socialni prejemki, razen socialnih transferjev v naravi	3969	250	12	3684	10	14		99	4068
-Socialni transferji v naravi	485			485		0		0	485
Drugi tekoči transferji, odhodki	1728	337	403	323	607	58		351	2079
-Neto premije neživiljskega zavarovanja	388	122	4	14	243	4		10	397
-Odškodnine iz neživiljskega zavarovanja	379		379	0				19	397
-Tekoče mednarodno sodelovanje	21			21				54	75
-Raznovrstni tekoči transferji	940	215	20	288	364	54		269	1209
Prilagojeni razpoložljivi dohodek, bruto	23062	2494	454	4262	15526	325			23062
- (minus) Socialni transferji v naravi, odhodki	485			485		0			485
Razpoložljivi dohodek, bruto	23062	2494	454	4747	15040	326			23062
RAČUN PORABE RAZPOLOŽLJIVEGA DOHODKA									
Razpoložljivi dohodek, bruto	23062	2494	454	4747	15040	326			23062
Popravek za spremembo neto lastniškega kapitala gospodinjstev v rezervacijah pokojninskih skladov, prihodki	43				43			0	43
Izdatki za končno potrošnjo	17357			4422	12645	291			17357
-Izdatki za individualno potrošnjo	15593			2657	12645	291			15593
-Izdatki za kolektivno potrošnjo	1764			1764					1764
Popravek za spremembo neto lastniškega kapitala gospodinjstev v rezervacijah pokojninskih skladov, odhodki	43	0	43	0	0	0		0	43
Bruto varčevanje	5704	2494	411	325	2439	35			5704
Saldo tekočih transakcij s tujino								-204	-204
RAČUN SPREMEMB NETO VREDNOSTI ZARADI VARČEVANJA IN KAPITALSKIH TRANSFERJEV									
Bruto varčevanje	5704	2494	411	325	2439	35			5704
Saldo tekočih transakcij s tujino								-204	-204
Kapitalski transferji, prihodki	359	276	4	43	22	14		225	583
-Davki na kapital	18			18				0	18
-Investicijske podpore	241	192	0	14	20	14		1	242
-Drugi kapitalski transferji	100	84	4	11	1	0		224	323
Kapitalski transferji, odhodki	499	224	8	247	21	0		84	583
-Davki na kapital	18	0	8		11	0		0	18
-Investicijske podpore	224			224				17	242
-Drugi kapitalski transferji	257	224	0	23	11	0		67	323
Potrošnja stalnega kapitala	3768	2265	131	319	1039	15			3768
Spremembe neto vrednosti zaradi varčevanja in kapitalskih transferjev	1795	282	276	-198	1401	33		-64	1732
RAČUN PRIDOBITVE NEFINANČNIH SREDSTEV									
Spremembe neto vrednosti zaradi varčevanja in kapitalskih transferjev	1795	282	276	-198	1401	33		-64	1732
Potrošnja stalnega kapitala	3768	2265	131	319	1039	15			3768
Bruto investicije	5500	3259	282	695	1232	32			5500
-Bruto investicije v osnovna sredstva	5332	3138	272	685	1205	32			5332
-Spremembe zalog	146	112	2	4	27	0			146
-Pridobitve manj odtujitve vrednostnih predmetov	22	9	7	6	0	0			22
Pridobitve manj odtujitve neproizvedenih nefinančnih sredstev	1	73	1	-6	-66	-1		-1	0
Neto posojanje (+)/ Neto izposojanje (-)	63	-785	125	-568	1273	18		-63	0

2. Nefinančni sektorski računi, Slovenija 2002 in 2003, mio "2007 SIT evro" (nadaljevanje)
Non-financial sector accounts, Slovenia 2002 and 2003, mio "2007 SIT euro" (continued)

Celotno gospodarstvo Total economy	Nefinančne družbe Non-financial corporations	Finančne družbe Financial corporations	Država General government	Gospodinjstva Households	NPIŠG NPIŠH	Nesektorsko Not sectorized	Tujina Rest of the world	Skupaj Total	Transactions and Balancing items
S.1	S.11	S.12	S.13	S.14	S.15	S.1N	S.2	S.1+S.2	
2003									
SECONDARY DISTRIBUTION OF INCOME ACCOUNT									
24920	3540	559	3582	17209	29			24920	Gross national income/Balance of primary incomes, gross
1999			1999				42	2040	Current taxes on income, wealth, etc., receivable
1924			1924				42	1966	-Taxes on income
74			74				0	74	-Other current taxes
8668	196	9	3623	4838	1		159	8826	Social contributions and benefits, receivable
3837	196	9	3623	7	1		59	3896	-Social contributions
4307				4307			100	4407	-Social benefits other than social transfers in kind
524				524				524	-Social transfers in kind
2055	262	500	338	573	382		234	2289	Other current transfers, receivable
491		491	0				26	517	-Net non-life insurance premiums
507	171	6	20	304	6		9	517	-Non-life insurance claims
44			44				21	65	-Current international cooperation
1013	91	4	274	268	376		177	1190	-Miscellaneous current transfers
2033	363	79	0	1589	2		7	2040	Current taxes on income, wealth etc., payable
1959	360	79	0	1520			7	1966	-Taxes on income
74	3	0	0	70	2		0	74	-Other current taxes
8700	267	12	4519	3887	15		127	8826	Social contributions and benefits, payable
3877				3877			18	3896	-Social contributions
4299	267	12	3995	10	14		108	4407	-Social benefits other than social transfers in kind
524			523		1			524	-Social transfers in kind
1959	358	514	323	706	60		329	2289	Other current transfers, payable
507	150	4	17	330	5		9	517	-Net non-life insurance premiums
491		491	0				26	517	-Non-life insurance claims
21			21				44	65	-Current international cooperation
940	207	19	284	376	54		251	1190	-Miscellaneous current transfers
24949	3011	463	4700	16438	337			24949	Adjusted disposable income, gross
524			523		1			524	- (minus) Social transfers in kind, payable
24949	3011	463	5224	15914	338			24949	Gross disposable income
USE OF DISPOSABLE INCOME ACCOUNT									
24949	3011	463	5224	15914	338			24949	Gross disposable income
80				80			0	80	Adjustment for the change in net equity of households in pension funds, receivable
18845			4779	13755	312			18845	Final consumption expenditure
16950			2884	13755	312			16950	-Individual consumption expenditure
1895			1895					1895	-Collective consumption expenditure
80	0	80	0	0	0		0	80	Adjustment for the change in net equity of households in pension funds, payable
6104	3011	384	445	2239	26			6104	Gross saving
							222	222	Current external balance
CHANGE IN NET WORTH DUE TO SAVING AND CAPITAL TRANSFERS ACCOUNT									
6104	3011	384	445	2239	26			6104	Gross saving
							222	222	Current external balance
450	358	5	33	42	12		239	690	Capital transfers, receivable
6			6				0	6	-Capital taxes
289	217	0	19	41	12		1	290	-Investment grants
155	141	5	8	1	0		238	394	-Other capital transfers
592	238	1	339	13	0		98	690	Capital transfers, payable
6	0	1		4	0		0	6	-Capital taxes
265			265				25	290	-Investment grants
321	238	0	74	8	0		73	394	-Other capital transfers
3885	2289	142	353	1084	16			3885	Consumption of fixed capital
2078	842	245	-215	1185	22		364	2442	Changes in net worth due to saving and capital transfers
ACQUISITIONS OF NON-FINANCIAL ASSETS ACCOUNT									
2078	842	245	-215	1185	22		364	2442	Changes in net worth due to saving and capital transfers
3885	2289	142	353	1084	16			3885	Consumption of fixed capital
6326	3986	244	816	1250	31			6326	Gross capital formation
6015	3643	229	815	1297	31			6015	-Gross fixed capital formation
308	340	14	1	-47	0			308	-Changes in inventories
3	2	1	1	0	0			3	-Acquisitions less disposals of valuables
2	33	0	-6	-27	0		-2	0	Acquisitions less disposals of non-produced non financial assets
-365	-888	143	-672	1046	6		365	0	Net lending (+)/ Net borrowing (-)

3. Nefinančni sektorski računi, Slovenija 2004 in 2005, mio "2007 SIT evro"
 Non-financial sector accounts, Slovenia 2004 and 2005, mio "2007 SIT euro"

Transakcije in izravnalne postavke	Celotno gospodarstvo	Nefinančne družbe	Finančne družbe	Država	Gospodinjstva	NPISG	Nesektorigirano	Tujina	Skupaj
	Total economy	Non-financial corporations	Financial corporations	General government	Households	NPISH	Not sectorized	Rest of the world	Total
	S.1	S.11	S.12	S.13	S.14	S.15	S.1N	S.2	S.1+S.2
2004									
RAČUN PROIZVODNJE/RAČUN BLAGA IN STORITEV S TUJINO									
Proizvodnja	52834	37112	1677	5342	8248	454			52834
-Tržna proizvodnja	44598	36820	1676	468	5477	157			44598
-Proizvodnja za lastno končno porabo	3099	292	1	35	2771	0			3099
-Druga netržna proizvodnja	5137			4839		297			5137
Uvoz blaga in storitev								16054	16054
-Uvoz blaga								13921	13921
-Uvoz storitev								2134	2134
Davki minus subvencije na proizvode	3389						3389		3389
Vmesna potrošnja	29150	23357	659	1653	3187	294			29150
Izvoz blaga in storitev								15704	15704
-Izvoz blaga								12894	12894
-Izvoz storitev								2810	2810
Bruto domači proizvod/Bruto dodana vrednost	27073	13755	1018	3690	5061	160	3389		27073
Saldo menjave blaga in storitev s tujino								351	351
Potrošnja stalnega kapitala	4158	2423	149	402	1167	17			4158
Neto domači proizvod/Neto dodana vrednost	22915	11332	869	3288	3895	143	3389		22915
RAČUN USTVARJANJA DOHODKA									
Bruto domači proizvod/Bruto dodana vrednost	27073	13755	1018	3690	5061	160	3389		27073
Subvencije, prihodki	522	309	1	0	81	0	131		522
-Subvencije na proizvode	131						131		131
-Druge subvencije na proizvodnjo	390	309	1	0	81	0			390
Sredstva za zaposlene, odhodki	13837	9167	526	3139	866	139		200	14037
Davki na proizvodnjo in uvoz, odhodki	4289	540	37	142	45	4	3520		4289
-Davki na proizvode	3520						3520		3520
-Drugi davki na proizvodnjo	768	540	37	142	45	4			768
Bruto poslovni presežek plus raznovrstni dohodek	9469	4356	456	409	4231	17			9469
-Bruto raznovrstni dohodek	2620				2620				2620
RAČUN ALOKACIJE PRIMARNEGA DOHODKA									
Bruto poslovni presežek plus raznovrstni dohodek	9469	4356	456	409	4231	17			9469
-Bruto raznovrstni dohodek	2620				2620				2620
Sredstva za zaposlene, prihodki	13975				13975			62	14037
-Plače	12243				12243			54	12296
-Socialni prispevki delodajalcev	1732				1732			9	1741
Davki na proizvodnjo in uvoz, prihodki	4243			4243				46	4289
-Davki na proizvode	3474			3474				46	3520
-Drugi davki na proizvodnjo	768			768				0	768
Dohodek od lastnine, prihodki	2322	444	1142	155	569	11		768	3090
-Obresti	1824	325	1070	71	349	10		386	2210
-Razdeljeni dohodek družb	330	88	54	84	102	1		105	435
-Reinvestirani dohodki od neposrednih tujih naložb	12	6	5	0	0	0		275	287
-Dohodek od lastnine, pripisan zavarovancem	156	24	13	0	118	1		2	158
-Najemnine	0	0	0	0	0	0			0
Subvencije, odhodki	468			468				53	522
-Subvencije na proizvode	115			115				17	131
-Druge subvencije na proizvodnjo	354			354				37	390
Dohodek od lastnine, odhodki	2780	1157	946	460	214	2		310	3090
-Obresti	1934	590	668	460	214	2		277	2210
-Razdeljeni dohodek družb	416	333	83	0		0		18	435
-Reinvestirani dohodki od neposrednih tujih naložb	275	234	41	0	0	0		12	287
-Dohodek od lastnine, pripisan zavarovancem	154	0	154	0	0	0		3	158
-Najemnine	0	0	0	0	0	0			0
Bruto nacionalni dohodek/Saldo primarnih dohodkov, bruto	26760	3643	652	3879	18561	26			26760

3. Nefinančni sektorski računi, Slovenija 2004 in 2005, mio "2007 SIT evro" (nadaljevanje)
Non-financial sector accounts, Slovenia 2004 and 2005, mio "2007 SIT euro" (continued)

Celotno gospodarstvo Total economy	Nefinančne družbe Non-financial corporations	Finančne družbe Financial corporations	Država General government	Gospodinjstva Households	NPIŠG NPIŠH	Nesektori-zirano Not sectorized	Tujina Rest of the world	Skupaj Total	Transactions and Balancing items
S.1	S.11	S.12	S.13	S.14	S.15	S.1N	S.2	S.1+S.2	
2005									
									PRODUCTION ACCOUNT/EXTERNAL ACCOUNT OF GOODS AND SERVICES
56590	39688	1842	5684	8929	447			56590	Output
47997	39398	1840	523	6046	190			47997	-Market output
3217	291	2	41	2884	1			3217	-Output for own final use
5376			5120		256			5376	-Other non-market output
							17976	17976	Imports of goods and services
							15644	15644	-Imports of goods
							2332	2332	-Imports of services
3545						3545		3545	Taxes less subsidies on products
31386	25175	751	1778	3400	281			31386	Intermediate consumption
							17859	17859	Exports of goods and services
							14599	14599	-Exports of goods
							3260	3260	-Exports of services
28750	14513	1090	3906	5529	165	3545		28750	Gross domestic product/Gross value added
							117	117	External balance of goods and services
4391	2540	155	442	1237	17			4391	Consumption of fixed capital
24359	11974	935	3464	4292	148	3545		24359	Net domestic product/ Net value added
									GENERATION OF INCOME ACCOUNT
28750	14513	1090	3906	5529	165	3545		28750	Gross domestic product/Gross value added
590	302	3	0	132	0	152		590	Subsidies, receivable
152						152		152	-Subsidies on products
438	302	3	0	132	0			438	-Other subsidies on production
14651	9724	582	3305	896	144		205	14856	Compensation of employees, payable
4527	582	36	156	51	5	3697		4527	Taxes on production and imports, payable
3697						3697		3697	-Taxes on products
830	582	36	156	51	5			830	-Other taxes on production
10162	4509	475	446	4715	17			10162	Gross operating surplus plus gross mixed income
3004				3004				3004	-Gross mixed income
									ALLOCATION OF PRIMARY INCOME ACCOUNT
10162	4509	475	446	4715	17			10162	Gross operating surplus plus gross mixed income
3004				3004				3004	-Gross mixed income
14779				14779			77	14856	Compensation of employees, receivable
12943				12943			66	13009	-Wages and salaries
1836				1836			11	1847	-Employers' social contributions
4449			4449				79	4527	Taxes on production and imports, receivable
3619			3619				79	3697	-Taxes on products
830			830				0	830	-Other taxes on production
2474	460	1217	225	558	14		854	3328	Property income, receivable
1844	327	1120	68	317	12		466	2310	-Interest
424	80	71	157	115	2		134	558	-Distributed income of corporations
46	32	14	0	0	0		251	297	-Reinvested earnings on foreign direct investment
161	22	12	0	127	1		2	163	-Property income attributed to insurance policy holders
0	0	0	0	0	0			0	-Rents
452			452				138	590	Subsidies, payable
100			100				53	152	-Subsidies on products
352			352				85	438	-Other subsidies on production
2905	1202	1030	447	225	2		422	3328	Property income, payable
1979	658	647	447	225	2		331	2310	-Interest
516	354	163	0		0		42	558	-Distributed income of corporations
251	191	60	0	0	0		46	297	-Reinvested earnings on foreign direct investment
159	0	159	0	0	0		3	163	-Property income attributed to insurance policy holders
0	0	0	0	0	0			0	-Rents
28506	3767	662	4220	19827	29			28506	Gross national income/Balance of primary incomes, gross

3. Nefinančni sektorski računi, Slovenija 2004 in 2005, mio "2007 SIT evro" (nadaljevanje)
Non-financial sector accounts, Slovenia 2004 and 2005, mio "2007 SIT euro" (continued)

Transakcije in izravnalne postavke	Celotno gospodarstvo	Nefinančne družbe	Finančne družbe	Država	Gospodinjstva	NPISG	Nesektorsizirano	Tujina	Skupaj
	Total economy	Non-financial corporations	Financial corporations	General government	Households	NPISH	Not sectorized	Rest of the world	Total
	S.1	S.11	S.12	S.13	S.14	S.15	S.1N	S.2	S.1+S.2
2004									
RAČUN SEKUNDARNE RAZDELITVE DOHODKA									
Bruto nacionalni dohodek/Saldo primarnih dohodkov, bruto	26760	3643	652	3879	18561	26			26760
Tekoči davki na dohodek, premoženje, itd., prihodki	2219			2219				44	2264
-Davki na dohodek	2136			2136				44	2180
-Drugi tekoči davki	83			83				0	83
Socialni prispevki in prejemki, prihodki	9315	205	10	3925	5174	1		170	9484
-Socialni prispevki, prihodki	4148	205	10	3925	7	1		63	4210
-Socialni prejemki, razen socialnih transferjev v naravi	4610				4610			107	4717
-Socialni transferji v naravi	557				557				557
Drugi tekoči transferji, prihodki	2180	270	522	443	598	347		376	2556
-Neto premije neživiljenjskega zavarovanja	513		513	0				19	533
-Odškodnine iz neživiljenjskega zavarovanja	519	154	5	18	336	6		14	533
-Tekoče mednarodno sodelovanje	154			154				31	184
-Raznovrstni tekoči transferji	994	116	3	270	262	341		312	1306
Tekoči davki na dohodek, premoženje, itd., odhodki	2256	435	94	0	1725	2		8	2264
-Davki na dohodek	2172	432	93	0	1647			8	2180
-Drugi tekoči davki	83	3	1	0	78	2		0	83
Socialni prispevki in prejemki, odhodki	9353	281	14	4848	4199	10		131	9484
-Socialni prispevki	4190				4190			21	4210
-Socialni prejemki, razen socialnih transferjev v naravi	4607	281	14	4292	9	9		111	4717
-Socialni transferji v naravi	557			556		1			557
Drugi tekoči transferji, odhodki	2150	347	535	470	737	60		407	2556
-Neto premije neživiljenjskega zavarovanja	519	147	5	17	345	5		14	533
-Odškodnine iz neživiljenjskega zavarovanja	513		513	0				19	533
-Tekoče mednarodno sodelovanje	31			31				154	184
-Raznovrstni tekoči transferji	1086	199	17	423	392	55		219	1306
Prilagojeni razpoložljivi dohodek, bruto	26716	3055	541	5147	17672	302			26716
- (minus) Socialni transferji v naravi, odhodki	557			556		1			557
Razpoložljivi dohodek, bruto	26716	3055	541	5703	17115	302			26716
RAČUN PORABE RAZPOLOŽLJIVEGA DOHODKA									
Razpoložljivi dohodek, bruto	26716	3055	541	5703	17115	302			26716
Popravek za spremembo neto lastniškega kapitala gospodinjstev v rezervacijah pokojninskih skladov, prihodki	160				160			0	160
Izdatki za končno potrošnjo	19996			5117	14582	297			19996
-Izdatki za individualno potrošnjo	17954			3074	14582	297			17954
-Izdatki za kolektivno potrošnjo	2043			2043					2043
Popravek za spremembo neto lastniškega kapitala gospodinjstev v rezervacijah pokojninskih skladov, odhodki	160	0	160	0	0	0		0	160
Bruto varčevanje	6720	3055	381	586	2693	5			6720
Saldo tekočih transakcij s tujino								708	708
RAČUN SPREMEMB NETO VREDNOSTI ZARADI VARČEVANJA IN KAPITALSKIH TRANSFERJEV									
Bruto varčevanje	6720	3055	381	586	2693	5			6720
Saldo tekočih transakcij s tujino								708	708
Kapitalski transferji, prihodki	486	409	0	43	20	15		247	733
-Davki na kapital	16			16				0	16
-Investicijske podpore	284	232	0	20	18	15		1	286
-Drugi kapitalski transferji	186	177	0	7	2	0		246	432
Kapitalski transferji, odhodki	582	246	12	313	11	0		151	733
-Davki na kapital	16	0	12	0	4	0		0	16
-Investicijske podpore	262			262				24	286
-Drugi kapitalski transferji	305	246	0	51	7	0		127	432
Potrošnja stalnega kapitala	4158	2423	149	402	1167	17			4158
Spremembe neto vrednosti zaradi varčevanja in kapitalskih transferjev	2466	794	220	-86	1535	3		804	3269
RAČUN PRIDOBITVE NEFINANČNIH SREDSTEV									
Spremembe neto vrednosti zaradi varčevanja in kapitalskih transferjev	2466	794	220	-86	1535	3		804	3269
Potrošnja stalnega kapitala	4158	2423	149	402	1167	17			4158
Bruto investicije	7428	4617	271	938	1569	33			7428
-Bruto investicije v osnovna sredstva	6752	4047	252	937	1484	33			6752
-Spremembe zalog	672	569	19	0	84	0			672
-Pridobitve manj odtujitve vrednostnih predmetov	3	2	0	1	0	0			3
Pridobitve manj odtujitve neproizvedenih nefinančnih sredstev	0	10	23	-21	-12	0		0	0
Neto posojanje (+)/ Neto izposojanje (-)	-803	-1409	75	-601	1144	-13		803	0



3. Nefinančni sektorski računi, Slovenija 2004 in 2005, mio "2007 SIT evro" (nadaljevanje)
Non-financial sector accounts, Slovenia 2004 and 2005, mio "2007 SIT euro" (continued)

Celotno gospodarstvo Total economy	Nefinančne družbe Non-financial corporations	Finančne družbe Financial corporations	Država General government	Gospodinjstva Households	NPISG NPISH	Nesektori-zirano Not sectorized	Tujina Rest of the world	Skupaj Total	Transactions and Balancing items
S.1	S.11	S.12	S.13	S.14	S.15	S.1N	S.2	S.1+S.2	
2005									
									SECONDARY DISTRIBUTION OF INCOME ACCOUNT
28506	3767	662	4220	19827	29			28506	Gross national income/Balance of primary incomes, gross
2495			2495				45	2540	Current taxes on income, wealth, etc., receivable
2407			2407				45	2453	-Taxes on income
88			88				0	88	-Other current taxes
9839	218	11	4165	5444	1		176	10015	Social contributions and benefits, receivable
4402	218	11	4165	7	1		65	4467	-Social contributions
4843				4843			111	4954	-Social benefits other than social transfers in kind
594				594				594	-Social transfers in kind
2188	290	533	380	595	390		552	2740	Other current transfers, receivable
524		524	0				19	543	-Net non-life insurance premiums
527	166	5	21	329	6		16	543	-Non-life insurance claims
176			176				43	219	-Current international cooperation
961	124	4	184	266	384		474	1435	-Miscellaneous current transfers
2531	710	89	5	1725	2		9	2540	Current taxes on income, wealth etc., payable
2443	707	89	5	1643			9	2453	-Taxes on income
88	4	1	0	82	2		0	88	-Other current taxes
9865	294	16	5092	4452	11		151	10015	Social contributions and benefits, payable
4442				4442			25	4467	-Social contributions
4829	294	16	4500	10	10		126	4954	-Social benefits other than social transfers in kind
594			593		1			594	-Social transfers in kind
2270	306	563	596	745	60		469	2740	Other current transfers, payable
527	144	5	18	355	5		16	543	-Net non-life insurance premiums
524		524	0				19	543	-Non-life insurance claims
43			43				176	219	-Current international cooperation
1176	162	34	536	389	55		258	1435	-Miscellaneous current transfers
28362	2965	539	5567	18945	347			28362	Adjusted disposable income, gross
594			593		1			594	- (minus) Social transfers in kind, payable
28362	2965	539	6159	18351	348			28362	Gross disposable income
									USE OF DISPOSABLE INCOME ACCOUNT
28362	2965	539	6159	18351	348			28362	Gross disposable income
160				160			0	160	Adjustment for the change in net equity of households in pension funds, receivable
21039			5452	15331	256			21039	Final consumption expenditure
18833			3247	15331	256			18833	-Individual consumption expenditure
2206			2206					2206	-Collective consumption expenditure
160	0	160	0	0	0		0	160	Adjustment for the change in net equity of households in pension funds, payable
7323	2965	379	707	3180	92			7323	Gross saving
							505	505	Current external balance
									CHANGE IN NET WORTH DUE TO SAVING AND CAPITAL TRANSFERS ACCOUNT
7323	2965	379	707	3180	92			7323	Gross saving
							505	505	Current external balance
463	382	0	44	18	18		279	742	Capital transfers, receivable
8			8				0	8	-Capital taxes
281	217	0	30	16	18		3	284	-Investment grants
174	165	0	6	2	0		276	449	-Other capital transfers
571	276	3	280	11	0		171	742	Capital transfers, payable
8	0	3		5	0		0	8	-Capital taxes
252			252				32	284	-Investment grants
311	276	0	29	6	0		139	449	-Other capital transfers
4391	2540	155	442	1237	17			4391	Consumption of fixed capital
2824	532	220	29	1949	94		613	3437	Changes in net worth due to saving and capital transfers
									ACQUISITIONS OF NON-FINANCIAL ASSETS ACCOUNT
2824	532	220	29	1949	94		613	3437	Changes in net worth due to saving and capital transfers
4391	2540	155	442	1237	17			4391	Consumption of fixed capital
7828	4925	278	914	1676	34			7828	Gross capital formation
7321	4498	262	913	1615	34			7321	-Gross fixed capital formation
504	425	16	1	61	0			504	-Changes in inventories
3	2	0	1	0	0			3	-Acquisitions less disposals of valuables
5	158	72	-31	-195	0		-5	0	Acquisitions less disposals of non-produced non financial assets
-618	-2012	25	-412	1705	76		618	0	Net lending (+)/ Net borrowing (-)

4. Nefinančni sektorski računi, Slovenija 2006 in 2007, mio "2007 SIT evro"
Non-financial sector accounts, Slovenia 2006 and 2007, mio "2007 SIT euro"

Transakcije in izravnalne postavke	Celotno gospodarstvo	Nefinančne družbe	Finančne družbe	Država	Gospodinjstva	NPISG	Nesektorigirano	Tujina	Skupaj
	Total economy	Non-financial corporations	Financial corporations	General government	Households	NPISH	Not sectorized	Rest of the world	Total
	S.1	S.11	S.12	S.13	S.14	S.15	S.1N	S.2	S.1+S.2
2006									
RAČUN PROIZVODNJE/RAČUN BLAGA IN STORITEV S TUJINO									
Proizvodnja	62384	44088	2154	6037	9648	457			62384
-Tržna proizvodnja	53388	43783	2153	535	6706	211			53388
-Proizvodnja za lastno končno porabo	3293	305	1	44	2942	0			3293
-Druga netržna proizvodnja	5703			5458		246			5703
Uvoz blaga in storitev								20818	20818
-Uvoz blaga								18202	18202
-Uvoz storitev								2616	2616
Davki minus subvencije na proizvode	3820						3820		3820
Vmesna potrošnja	35154	28251	844	1934	3819	306			35154
Izvoz blaga in storitev								20657	20657
-Izvoz blaga								17026	17026
-Izvoz storitev								3632	3632
Bruto domači proizvod/Bruto dodana vrednost	31050	15837	1310	4103	5829	151	3820		31050
Saldo menjave blaga in storitev s tujino								161	161
Potrošnja stalnega kapitala	4613	2662	152	484	1297	18			4613
Neto domači proizvod/Neto dodana vrednost	26437	13175	1158	3619	4531	134	3820		26437
RAČUN USTVARJANJA DOHODKA									
Bruto domači proizvod/Bruto dodana vrednost	31050	15837	1310	4103	5829	151	3820		31050
Subvencije, prihodki	670	332	4	0	200	0	133		670
-Subvencije na proizvode	133						133		133
-Druge subvencije na proizvodnjo	536	332	4	0	200	0			536
Sredstva za zaposlene, odhodki	15673	10464	629	3480	971	129		218	15890
Davki na proizvodnjo in uvoz, odhodki	4725	545	35	135	52	4	3954		4725
-Davki na proizvode	3954						3954		3954
-Drugi davki na proizvodnjo	772	545	35	135	52	4			772
Bruto poslovni presežek plus raznovrstni dohodek	11322	5160	650	489	5006	18			11322
-Bruto raznovrstni dohodek	3265				3265				3265
RAČUN ALOKACIJE PRIMARNEGA DOHODKA									
Bruto poslovni presežek plus raznovrstni dohodek	11322	5160	650	489	5006	18			11322
-Bruto raznovrstni dohodek	3265				3265				3265
Sredstva za zaposlene, prihodki	15780				15780			110	15890
-Plače	13820				13820			95	13915
-Socialni prispevki delodajalcev	1960				1960			15	1975
Davki na proizvodnjo in uvoz, prihodki	4635			4635				90	4725
-Davki na proizvode	3863			3863				90	3954
-Drugi davki na proizvodnjo	772			772				0	772
Dohodek od lastnine, prihodki	2649	630	1222	193	592	13		1200	3849
-Obresti	1849	353	1110	66	309	11		634	2483
-Razdeljeni dohodek družb	524	176	82	127	137	2		366	890
-Reinvestirani dohodki od neposrednih tujih naložb	99	81	18	0	0	0		196	296
-Dohodek od lastnine, pripisan zavarovancem	177	20	11	0	146	1		3	180
-Najemnine	0	0	0	0	0	0			0
Subvencije, odhodki	503			503				166	670
-Subvencije na proizvode	90			90				44	133
-Druge subvencije na proizvodnjo	414			414				123	536
Dohodek od lastnine, odhodki	3201	1423	1139	433	204	2		649	3849
-Obresti	2041	717	685	433	204	2		442	2483
-Razdeljeni dohodek družb	786	583	203	0		0		103	890
-Reinvestirani dohodki od neposrednih tujih naložb	196	122	74	0	0	0		99	296
-Dohodek od lastnine, pripisan zavarovancem	177	0	177	0	0	0		3	180
-Najemnine	0	0	0	0	0	0			0
Bruto nacionalni dohodek/Saldo primarnih dohodkov, bruto	30683	4367	732	4381	21173	29			30683

4. Nefinančni sektorski računi, Slovenija 2006 in 2007, mio "2007 SIT evro" (nadaljevanje)
Non-financial sector accounts, Slovenia 2006 and 2007, mio "2007 SIT euro" (continued)

Celotno gospodarstvo Total economy	Nefinančne družbe Non-financial corporations	Finančne družbe Financial corporations	Država General government	Gospodinjstva Households	NPISG NPISH	Nesektorigirano Not sectorized	Tujina Rest of the world	Skupaj Total	Transactions and Balancing items
S.1	S.11	S.12	S.13	S.14	S.15	S.1N	S.2	S.1+S.2	
2007									
PRODUCTION ACCOUNT/EXTERNAL ACCOUNT OF GOODS AND SERVICES									
71180	51381	2287	6229	10786	496			71180	Output
61680	51015	2286	595	7563	222			61680	-Market output
3642	367	1	51	3223	1			3642	-Output for own final use
5857			5583		274			5857	-Other non-market output
							24636	24636	Imports of goods and services
							21490	21490	-Imports of goods
							3146	3146	-Imports of services
4227						4227		4227	Taxes less subsidies on products
40838	33238	944	1939	4377	341			40838	Intermediate consumption
							24041	24041	Exports of goods and services
							19798	19798	-Exports of goods
							4242	4242	-Exports of services
34568	18143	1343	4290	6409	156	4227		34568	Gross domestic product/Gross value added
							595	595	External balance of goods and services
5020	2931	156	530	1383	21			5020	Consumption of fixed capital
29548	15212	1188	3760	5026	135	4227		29548	Net domestic product/ Net value added
GENERATION OF INCOME ACCOUNT									
34568	18143	1343	4290	6409	156	4227		34568	Gross domestic product/Gross value added
754	372	4	0	183	0	194		754	Subsidies, receivable
194						194		194	-Subsidies on products
560	372	4	0	183	0			560	-Other subsidies on production
17212	11698	704	3641	1037	131		229	17441	Compensation of employees, payable
5154	530	31	114	56	4	4420		5154	Taxes on production and imports, payable
4420						4420		4420	-Taxes on products
734	530	31	114	56	4			734	-Other taxes on production
12956	6288	612	536	5499	21			12956	Gross operating surplus plus gross mixed income
3691				3691				3691	-Gross mixed income
ALLOCATION OF PRIMARY INCOME ACCOUNT									
12956	6288	612	536	5499	21			12956	Gross operating surplus plus gross mixed income
3691				3691				3691	-Gross mixed income
17262				17262			179	17441	Compensation of employees, receivable
15147				15147			154	15301	-Wages and salaries
2115				2115			25	2139	-Employers' social contributions
5016			5016				139	5154	Taxes on production and imports, receivable
4282			4282				139	4420	-Taxes on products
734			734				0	734	-Other taxes on production
3571	719	1810	247	779	17		1750	5322	Property income, receivable
2559	430	1651	78	386	14		1105	3665	-Interest
659	184	103	169	201	2		558	1217	-Distributed income of corporations
125	81	43	0	0	0		84	209	-Reinvested earnings on foreign direct investment
227	23	12	0	192	1		4	231	-Property income attributed to insurance policy holders
0	0	0	0	0	0			0	-Rents
550			550				204	754	Subsidies, payable
116			116				77	194	-Subsidies on products
433			433				127	560	-Other subsidies on production
4421	1646	1930	443	401	2		901	5322	Property income, payable
3012	841	1324	443	401	2		653	3665	-Interest
1098	820	278	0	0	0		119	1217	-Distributed income of corporations
84	-16	100	0	0	0		125	209	-Reinvested earnings on foreign direct investment
228	0	228	0	0	0		4	231	-Property income attributed to insurance policy holders
0	0	0	0	0	0			0	-Rents
33834	5361	492	4806	23139	36			33834	Gross national income/Balance of primary incomes, gross

4. Nefinančni sektorski računi, Slovenija 2006 in 2007, mio "2007 SIT evro" (nadaljevanje)
Non-financial sector accounts, Slovenia 2006 and 2007, mio "2007 SIT euro" (continued)

Transakcije in izravnalne postavke	Celotno gospodarstvo	Nefinančne družbe	Finančne družbe	Država	Gospodinjstva	NPISG	Nesektorigirano	Tujina	Skupaj
	Total economy	Non-financial corporations	Financial corporations	General government	Households	NPISH	Not sectorized	Rest of the world	Total
	S.1	S.11	S.12	S.13	S.14	S.15	S.1N	S.2	S.1+S.2
2006									
RAČUN SEKUNDARNE RAZDELITVE DOHODKA									
Bruto nacionalni dohodek/Saldo primarnih dohodkov, bruto	30683	4367	732	4381	21173	29			30683
Tekoči davki na dohodek, premoženje, itd., prihodki	2827			2827				47	2874
-Davki na dohodek	2734			2734				47	2781
-Drugi tekoči davki	93			93				0	93
Socialni prispevki in prejemki, prihodki	10406	240	13	4428	5724	1		185	10592
-Socialni prispevki, prihodki	4690	240	13	4428	8	1		68	4758
-Socialni prejemki, razen socialnih transferjev v naravi	5081				5081			117	5198
-Socialni transferji v naravi	636				636				636
Drugi tekoči transferji, prihodki	2299	322	548	424	611	393		655	2954
-Neto premije neživljenjskega zavarovanja	538		538	0				27	566
-Odkodnine iz neživljenjskega zavarovanja	539	185	6	0	341	6		27	566
-Tekoče mednarodno sodelovanje	182			182				43	225
-Raznovrstni tekoči transferji	1039	137	4	242	269	387		558	1597
Tekoči davki na dohodek, premoženje, itd., odhodki	2860	801	124	1	1933	1		14	2874
-Davki na dohodek	2767	797	123	1	1846			14	2781
-Drugi tekoči davki	93	4	1	0	87	1		0	93
Socialni prispevki in prejemki, odhodki	10445	312	17	5375	4733	9		147	10592
-Socialni prispevki	4722				4722			36	4758
-Socialni prejemki, razen socialnih transferjev v naravi	5088	312	17	4740	11	8		110	5198
-Socialni transferji v naravi	636			635		1			636
Drugi tekoči transferji, odhodki	2442	339	586	610	836	71		511	2954
-Neto premije neživljenjskega zavarovanja	539	136	5	22	371	5		27	566
-Odkodnine iz neživljenjskega zavarovanja	538		538	0				27	566
-Tekoče mednarodno sodelovanje	43			43				182	225
-Raznovrstni tekoči transferji	1322	203	43	545	466	66		275	1597
Prilagojeni razpoložljivi dohodek, bruto	30467	3477	567	6075	20007	342			30467
- (minus) Socialni transferji v naravi, odhodki	636			635		1			636
Razpoložljivi dohodek, bruto	30467	3477	567	6709	19371	343			30467
RAČUN PORABE RAZPOLOŽLJIVEGA DOHODKA									
Razpoložljivi dohodek, bruto	30467	3477	567	6709	19371	343			30467
Popravek za spremembo neto lastniškega kapitala gospodinjstev v rezervacijah pokojninskih skladov, prihodki	194				194			0	194
Izdatki za končno potrošnjo	22226			5825	16156	246			22226
-Izdatki za individualno potrošnjo	19836			3434	16156	246			19836
-Izdatki za kolektivno potrošnjo	2390			2390					2390
Popravek za spremembo neto lastniškega kapitala gospodinjstev v rezervacijah pokojninskih skladov, odhodki	194	0	194	0	0	0		0	194
Bruto varčevanje	8241	3477	373	885	3409	97			8241
Saldo tekočih transakcij s tujino								744	744
RAČUN SPREMEMB NETO VREDNOSTI ZARADI VARČEVANJA IN KAPITALSKIH TRANSFERJEV									
Bruto varčevanje	8241	3477	373	885	3409	97			8241
Saldo tekočih transakcij s tujino								744	744
Kapitalski transferji, prihodki	472	372	0	61	16	23		332	803
-Davki na kapital	6			6				0	6
-Investicijske podpore	277	193	0	47	14	23		1	278
-Drugi kapitalski transferji	189	179	0	8	2	0		330	519
Kapitalski transferji, odhodki	598	330	0	254	14	0		205	803
-Davki na kapital	6	0	0		6	0		0	6
-Investicijske podpore	229			229				49	278
-Drugi kapitalski transferji	363	330	0	25	8	0		156	519
Potrošnja stalnega kapitala	4613	2662	152	484	1297	18			4613
Spremembe neto vrednosti zaradi varčevanja in kapitalskih transferjev	3502	856	222	208	2113	103		870	4372
RAČUN PRIDOBITVE NEFINANČNIH SREDSTEV									
Spremembe neto vrednosti zaradi varčevanja in kapitalskih transferjev	3502	856	222	208	2113	103		870	4372
Potrošnja stalnega kapitala	4613	2662	152	484	1297	18			4613
Bruto investicije	8985	5614	300	1159	1882	31			8985
-Bruto investicije v osnovna sredstva	8242	4882	254	1144	1931	31			8242
-Spremembe zalog	733	730	45	7	-49	0			733
-Pridobitve manj odtujitve vrednostnih predmetov	10	2	1	7	0	0			10
Pridobitve manj odtujitve neproizvedenih nefinančnih sredstev	5	359	54	-63	-346	0		-5	0
Neto posojanje (+)/ Neto izposojanje (-)	-875	-2455	19	-404	1875	90		875	0

4. Nefinančni sektorski računi, Slovenija 2006 in 2007, mio "2007 SIT evro" (nadaljevanje)
Non-financial sector accounts, Slovenia 2006 and 2007, mio "2007 SIT euro" (continued)

Celotno gospodarstvo Total economy	Nefinančne družbe Non-financial corporations	Finančne družbe Financial corporations	Država General government	Gospodinjstva Households	NPISG NPISH	Nesektorigirano Not sectorized	Tujina Rest of the world	Skupaj Total	Transactions and Balancing items
S.1	S.11	S.12	S.13	S.14	S.15	S.1N	S.2	S.1+S.2	
2007									
SECONDARY DISTRIBUTION OF INCOME ACCOUNT									
33834	5361	492	4806	23139	36			33834	Gross national income/Balance of primary incomes, gross
3168			3168				49	3217	Current taxes on income, wealth, etc., receivable
3041			3041				49	3090	-Taxes on income
127			127				0	127	-Other current taxes
11157	280	15	4814	6047	1		197	11353	Social contributions and benefits, receivable
5120	280	15	4814	10	1		72	5191	-Social contributions
5374				5374			125	5499	-Social benefits other than social transfers in kind
663				663				663	-Social transfers in kind
2446	315	620	383	702	425		800	3245	Other current transfers, receivable
610		610	0				27	637	-Net non-life insurance premiums
602	180	7	24	384	7		35	637	-Non-life insurance claims
91			91				51	142	-Current international cooperation
1143	135	3	268	318	418		686	1829	-Miscellaneous current transfers
3194	998	106	15	2075	1		23	3217	Current taxes on income, wealth etc., payable
3068	991	105	15	1956			23	3090	-Taxes on income
127	7	1	0	118	1		0	127	-Other current taxes
11138	338	18	5627	5144	10		216	11353	Social contributions and benefits, payable
5132				5132			59	5191	-Social contributions
5342	338	18	4965	12	9		157	5499	-Social benefits other than social transfers in kind
663			662		1			663	-Social transfers in kind
2665	381	668	560	973	83		580	3245	Other current transfers, payable
602	154	6	21	416	6		35	637	-Net non-life insurance premiums
610		610	0				27	637	-Non-life insurance claims
51			51				91	142	-Current international cooperation
1402	227	52	488	558	77		427	1829	-Miscellaneous current transfers
33607	4239	336	6968	21695	368			33607	Adjusted disposable income, gross
663			662		1			663	- (minus) Social transfers in kind, payable
33607	4239	336	7630	21032	369			33607	Gross disposable income
USE OF DISPOSABLE INCOME ACCOUNT									
33607	4239	336	7630	21032	369			33607	Gross disposable income
142				142			0	142	Adjustment for the change in net equity of households in pension funds, receivable
24208			5990	17944	274			24208	Final consumption expenditure
21812			3594	17944	274			21812	-Individual consumption expenditure
2396			2396					2396	-Collective consumption expenditure
142	0	142	0	0	0		0	142	Adjustment for the change in net equity of households in pension funds, payable
9399	4239	194	1641	3230	95			9399	Gross saving
							1557	1557	Current external balance
CHANGE IN NET WORTH DUE TO SAVING AND CAPITAL TRANSFERS ACCOUNT									
9399	4239	194	1641	3230	95			9399	Gross saving
							1557	1557	Current external balance
625	385	0	145	67	29		366	991	Capital transfers, receivable
9			9				0	9	-Capital taxes
352	174	0	128	21	29		3	355	-Investment grants
264	211	0	8	46	0		364	627	-Other capital transfers
675	364	0	295	16	0		316	991	Capital transfers, payable
9	0	0		9	0		0	9	-Capital taxes
225			225				129	355	-Investment grants
441	364	0	70	8	0		186	627	-Other capital transfers
5020	2931	156	530	1383	21			5020	Consumption of fixed capital
4329	1330	38	960	1898	103		1607	5936	Changes in net worth due to saving and capital transfers
ACQUISITIONS OF NON-FINANCIAL ASSETS ACCOUNT									
4329	1330	38	960	1898	103		1607	5936	Changes in net worth due to saving and capital transfers
5020	2931	156	530	1383	21			5020	Consumption of fixed capital
10956	6927	374	1478	2133	43			10956	Gross capital formation
9571	5637	322	1461	2108	43			9571	-Gross fixed capital formation
1363	1287	51	0	25	0			1363	-Changes in inventories
21	4	0	17	0	0			21	-Acquisitions less disposals of valuables
1	265	56	5	-325	0		-1	0	Acquisitions less disposals of non-produced non financial assets
-1608	-2932	-236	7	1472	80		1608	0	Net lending (+)/ Net borrowing (-)

5. Nefinančni sektorski računi, Slovenija 2008, mio evro
Non-financial sector accounts, Slovenia 2008, mio euro

Transakcije in izravnalne postavke	Celotno gospodarstvo	Nefinančne družbe	Finančne družbe	Država	Gospodinjstva	NPISG	NesektORIZIRANO	Tujina	Skupaj	Transactions and Balancing items
	Total economy	Non-financial corporations	Financial corporations	General government	Households	NPISH	Not sectorized	Rest of the world	Total	
	S.1	S.11	S.12	S.13	S.14	S.15	S.1N	S.2	S.1+S.2	
2008										
RAČUN PROIZVODNJE/RAČUN BLAGA IN STORITEV S TUJINO										PRODUCTION ACCOUNT/EXTERNAL ACCOUNT OF GOODS AND SERVICES
Proizvodnja	76652	55249	2374	7023	11495	511			76652	Output
-Tržna proizvodnja	66135	54832	2373	642	8062	227			66135	-Market output
-Proizvodnja za lastno končno porabo	3908	417	1	56	3433	1			3908	-Output for own final use
-Druga netržna proizvodnja	6609			6325		283			6609	-Other non-market output
Uvoz blaga in storitev								26258	26258	Imports of goods and services
-Uvoz blaga								22726	22726	-Imports of goods
-Uvoz storitev								3532	3532	-Imports of services
Davki minus subvencije na proizvode	4523						4523		4523	Taxes less subsidies on products
Vmesna potrošnja	44039	35822	959	2239	4673	346			44039	Intermediate consumption
Izvoz blaga in storitev								25134	25134	Exports of goods and services
-Izvoz blaga								20048	20048	-Exports of goods
-Izvoz storitev								5086	5086	-Exports of services
Bruto domači proizvod/Bruto dodana vrednost	37135	19427	1414	4784	6822	165	4523		37135	Gross domestic product/Gross value added
Saldo menjave blaga in storitev s tujino								1124	1124	External balance of goods and services
Potrošnja stalnega kapitala	5319	3065	190	589	1452	22			5319	Consumption of fixed capital
Neto domači proizvod/Neto dodana vrednost	31817	16362	1225	4195	5370	143	4523		31817	Net domestic product/ Net value added
RAČUN USTVARJANJA DOHODKA										GENERATION OF INCOME ACCOUNT
Bruto domači proizvod/Bruto dodana vrednost	37135	19427	1414	4784	6822	165	4523		37135	Gross domestic product/Gross value added
Subvencije, prihodki	800	406	8	0	175	0	210		800	Subsidies, receivable
-Subvencije na proizvode	210						210		210	-Subsidies on products
-Druge subvencije na proizvodnjo	590	406	8	0	175	0			590	-Other subsidies on production
Sredstva za zaposlene, odhodki	18955	12801	751	4111	1152	140		235	19190	Compensation of employees, payable
Davki na proizvodnjo in uvoz, odhodki	5328	439	22	71	60	3	4733		5328	Taxes on production and imports, payable
-Davki na proizvode	4733						4733		4733	-Taxes on products
-Drugi davki na proizvodnjo	594	439	22	71	60	3			594	-Other taxes on production
Bruto poslovni presežek plus raznovrstni dohodek	13653	6593	651	602	5785	22			13653	Gross operating surplus plus gross mixed income
-Bruto raznovrstni dohodek	3805				3805				3805	-Gross mixed income
RAČUN ALOKACIJE PRIMARNEGA DOHODKA										ALLOCATION OF PRIMARY INCOME ACCOUNT
Bruto poslovni presežek plus raznovrstni dohodek	13653	6593	651	602	5785	22			13653	Gross operating surplus plus gross mixed income
-Bruto raznovrstni dohodek	3805				3805				3805	-Gross mixed income
Sredstva za zaposlene, prihodki	18951				18951			239	19190	Compensation of employees, receivable
-Plače	16674				16674			206	16880	-Wages and salaries
-Socialni prispevki delodajalcev	2276				2276			33	2309	-Employers' social contributions
Davki na proizvodnjo in uvoz, prihodki	5191			5191				136	5328	Taxes on production and imports, receivable
-Davki na proizvode	4597			4597				136	4733	-Taxes on products
-Drugi davki na proizvodnjo	594			594				0	594	-Other taxes on production
Dohodek od lastnine, prihodki	4554	980	2085	307	1162	19		1914	6468	Property income, receivable
-Obresti	3470	639	1942	131	742	16		1398	4868	-Interest
-Razdeljeni dohodek družb	914	306	139	176	292	2		573	1487	-Distributed income of corporations
-Reinvestirani dohodki od neposrednih tujih naložb	1	11	-9	0	0	0		-62	-61	-Reinvested earnings on foreign direct investment
-Dohodek od lastnine, pripisan zavarovancem	168	25	14	0	128	1		5	173	-Property income attributed to insurance policy holders
-Najemnine	0	0	0	0	0	0			0	-Rents
Subvencije, odhodki	606				606			194	800	Subsidies, payable
-Subvencije na proizvode	141				141			69	210	-Subsidies on products
-Druge subvencije na proizvodnjo	465				465			125	590	-Other subsidies on production
Dohodek od lastnine, odhodki	5489	1963	2650	411	462	3		978	6468	Property income, payable
-Obresti	4068	1105	2088	411	462	3		800	4868	-Interest
-Razdeljeni dohodek družb	1314	980	334	0	0	0		173	1487	-Distributed income of corporations
-Reinvestirani dohodki od neposrednih tujih naložb	-62	-122	60	0	0	0		1	-61	-Reinvested earnings on foreign direct investment
-Dohodek od lastnine, pripisan zavarovancem	169	0	169	0	0	0		4	173	-Property income attributed to insurance policy holders
-Najemnine	0	0	0	0	0	0			0	-Rents
Bruto nacionalni dohodek/Saldo primarnih dohodkov, bruto	36253	5610	86	5083	25436	39			36253	Gross national income/Balance of primary incomes, gross

5. Nefinančni sektorski računi, Slovenija 2008, mio evro (nadaljevanje)
Non-financial sector accounts, Slovenia 2008, mio euro (continued)

Transakcije in izravnalne postavke	Celotno gospodarstvo	Nefinančne družbe	Finančne družbe	Država	Gospodinjstva	NPISG	NesektORIZIRANO	Tujina	Skupaj	Transactions and Balancing items
	Total economy	Non-financial corporations	Financial corporations	General government	Households	NPISH	Not sectorized	Rest of the world	Total	
	S.1	S.11	S.12	S.13	S.14	S.15	S.1N	S.2	S.1+S.2	
2008										
RAČUN SEKUNDARNE RAZDELITVE DOHODKA										SECONDARY DISTRIBUTION OF INCOME ACCOUNT
Bruto nacionalni dohodek/Saldo primarnih dohodkov, bruto	36253	5610	86	5083	25436	39			36253	Gross national income/Balance of primary incomes, gross
Tekoči davki na dohodek, premoženje, itd., prihodki	3332			3332				51	3383	Current taxes on income, wealth, etc., receivable
-Davki na dohodek	3133			3133				51	3183	-Taxes on income
-Drugi tekoči davki	200			200				0	200	-Other current taxes
Socialni prispevki in prejemki, prihodki	12284	319	17	5311	6636	1		210	12494	Social contributions and benefits, receivable
-Socialni prispevki, prihodki	5659	319	17	5311	11	1		73	5733	-Social contributions
-Socialni prejemki, razen socialnih transferjev v naravi	5903				5903			136	6039	-Social benefits other than social transfers in kind
-Socialni transferji v naravi	722				722				722	-Social transfers in kind
Drugi tekoči transferji, prihodki	2689	328	679	511	715	457		487	3176	Other current transfers, receivable
-Neto premije neživljenjskega zavarovanja	667		667	0				27	694	-Net non-life insurance premiums
-Odškodnine iz neživljenjskega zavarovanja	641	197	8	28	401	8		53	694	-Non-life insurance claims
-Tekoče mednarodno sodelovanje	104			104				63	167	-Current international cooperation
-Raznovrstni tekoči transferji	1278	131	4	379	314	449		343	1621	-Miscellaneous current transfers
Tekoči davki na dohodek, premoženje, itd., odhodki	3353	852	61	14	2424	1		31	3383	Current taxes on income, wealth etc., payable
-Davki na dohodek	3153	845	61	14	2233			31	3183	-Taxes on income
-Drugi tekoči davki	200	7	1	0	191	1		0	200	-Other current taxes
Socialni prispevki in prejemki, odhodki	12258	369	20	6192	5667	10		235	12494	Social contributions and benefits, payable
-Socialni prispevki	5654				5654			79	5733	-Social contributions
-Socialni prejemki, razen socialnih transferjev v naravi	5882	369	20	5472	13	8		157	6039	-Social benefits other than social transfers in kind
-Socialni transferji v naravi	722			720		2			722	-Social transfers in kind
Drugi tekoči transferji, odhodki	2980	418	723	692	1058	89		196	3176	Other current transfers, payable
-Neto premije neživljenjskega zavarovanja	641	142	6	26	460	7		53	694	-Net non-life insurance premiums
-Odškodnine iz neživljenjskega zavarovanja	667		667	0				27	694	-Non-life insurance claims
-Tekoče mednarodno sodelovanje	63			63				104	167	-Current international cooperation
-Raznovrstni tekoči transferji	1609	276	50	602	598	83		12	1621	-Miscellaneous current transfers
Prilagojeni razpoložljivi dohodek, bruto	35968	4619	-22	7339	23637	396			35968	Adjusted disposable income, gross
- (minus) Socialni transferji v naravi, odhodki	722			720		2			722	- (minus) Social transfers in kind, payable
Razpoložljivi dohodek, bruto	35968	4619	-22	8059	22915	399			35968	Gross disposable income
RAČUN PORABE RAZPOLOŽLJIVEGA DOHODKA										USE OF DISPOSABLE INCOME ACCOUNT
Razpoložljivi dohodek, bruto	35968	4619	-22	8059	22915	399			35968	Gross disposable income
Popravek za spremembo neto lastniškega kapitala gospodinjstev v rezervacijah pokojninskih skladov, prihodki	122				122			0	122	Adjustment for the change in net equity of households in pension funds, receivable
Izdatki za končno potrošnjo	26316			6735	19297	283			26316	Final consumption expenditure
-Izdatki za individualno potrošnjo	23652			4072	19297	283			23652	-Individual consumption expenditure
-Izdatki za kolektivno potrošnjo	2664			2664					2664	-Collective consumption expenditure
Popravek za spremembo neto lastniškega kapitala gospodinjstev v rezervacijah pokojninskih skladov, odhodki	122	0	122	0	0	0		0	122	Adjustment for the change in net equity of households in pension funds, payable
Bruto varčevanje	9653	4619	-144	1323	3740	115			9653	Gross saving
Saldo tekočih transakcij s tujino								2291	2291	Current external balance
RAČUN SPREMENB NETO VREDNOSTI ZARADI VARČEVANJA IN KAPITALSKIH TRANSFERJEV										CHANGE IN NET WORTH DUE TO SAVING AND CAPITAL TRANSFERS ACCOUNT
Bruto varčevanje	9653	4619	-144	1323	3740	115			9653	Gross saving
Saldo tekočih transakcij s tujino								2291	2291	Current external balance
Kapitalski transferji, prihodki	777	506	0	96	146	29		307	1084	Capital transfers, receivable
-Davki na kapital	11			11				0	11	-Capital taxes
-Investicijske podpore	436	298	0	78	32	29		4	440	-Investment grants

5. Nefinančni sektorski računi, Slovenija 2008, mio evro (nadaljevanje)

Non-financial sector accounts, Slovenia 2008, mio euro (continued)

Transakcije in izravnalne postavke	Celotno gospodarstvo	Nefinančne družbe	Finančne družbe	Država	Gospodinjstva	NPISG	NesektORIZIRANO	Tujina	Skupaj	Transactions and Balancing items
	Total economy	Non-financial corporations	Financial corporations	General government	Households	NPISH	Not sectorized	Rest of the world	Total	
	S.1	S.11	S.12	S.13	S.14	S.15	S.1N	S.2	S.1+S.2	
2008										
-Drugi kapitalski transferji	330	208	0	7	114	0		304	633	-Other capital transfers
Kapitalski transferji, odhodki	755	304	0	433	18	0		329	1084	Capital transfers, payable
-Davki na kapital	11	0	0		11	0		0	11	-Capital taxes
-Investicijske podpore	295			295				145	440	-Investment grants
-Drugi kapitalski transferji	449	304	0	138	7	0		184	633	-Other capital transfers
Potrošnja stalnega kapitala	5319	3065	190	589	1452	22			5319	Consumption of fixed capital
Spremembe neto vrednosti zaradi varčevanja in kapitalskih transferjev	4356	1756	-334	397	2415	122		2269	6625	Changes in net worth due to saving and capital transfers
RAČUN PRIDOBITVE NEFINANČNIH SREDSTEV										ACQUISITIONS OF NON-FINANCIAL ASSETS ACCOUNT
Spremembe neto vrednosti zaradi varčevanja in kapitalskih transferjev	4356	1756	-334	397	2415	122		2269	6625	Changes in net worth due to saving and capital transfers
Potrošnja stalnega kapitala	5319	3065	190	589	1452	22			5319	Consumption of fixed capital
Bruto investicije	11943	7552	275	1633	2426	57			11943	Gross capital formation
-Bruto investicije v osnovna sredstva	10742	6422	270	1604	2389	57			10742	-Gross fixed capital formation
-Spremembe zalog	1188	1129	3	22	34	0			1188	-Changes in inventories
-Pridobitve manj odtujitve vrednostnih predmetov	13	1	2	7	3	0			13	-Acquisitions less disposals of valuables
Pridobitve manj odtujitve neproizvedenih nefinančnih sredstev	-1	260	2	21	-284	1		1	0	Acquisitions less disposals of non-produced non financial assets
Neto posojanje (+)/ Neto izposojanje (-)	-2268	-2991	-421	-667	1726	86		2268	0	Net lending (+)/ Net borrowing (-)

METODOLOŠKA POJASNILA

Namen raziskovanja

V tej publikaciji objavljamo letne nefinančne sektorske račune za leto 2008. Zaradi uskladitve s podatki o bruto domačem proizvodu, objavljenimi septembra 2009, objavljamo tudi revidirane nefinančne sektorske račune za obdobje 2002–2007.

Razvrščanje po sektorjih omogoča, da se enote s podobnim ekonomskim vedenjem združujejo v skupine, in daje informacije, ki so koristne za proučevanje virov in razpoložljivih dohodkov, izvorov varčevanja, smeri in načinov prenosa varčevanja od enega do drugega sektorja in za proučevanje sektorjev gospodarstva, v katerih se razpoložljiva sredstva potrošijo. Sektorski računi tako prikazujejo povezanost različnih sektorjev gospodarstva in sodelovanje celotnega gospodarstva s preostalim svetom.

Računi so pripravljani v skladu s standardi Evropskega sistema računov 1995 (ESR 1995).

Podatkovni viri

Za izdelavo nefinančnih sektorskih računov uporabljamo podatke iz statističnih raziskovanj, administrativnih virov in plačilne bilance Banke Slovenije. Uporabljamo podatke iz statističnih raziskovanj s področja kmetijstva, industrije, gradbeništva, trgovine, gostinstva, prometa in zvez, turizma, investicij, iz ankete o porabi v gospodinjstvih, iz statistike nacionalnih računov, ekonomskih računov za kmetijstvo in podatke o uvozu in izvozu blaga iz zunanjetrgovinske statistike. Iz administrativnih virov pridobimo podatke o letnih zaključnih računih in o bilancah gospodarskih družb ter drugih poslovnih subjektov, letne podatke davčnih služb o poslovanju fizičnih oseb, podatke o vplačanih in obračunanih davkih, podatke iz bilanc javnega financiranja.

METHODOLOGICAL EXPLANATIONS

Purpose of the survey

We are publishing the annual non-financial sector accounts for 2008. Because of the revision of gross domestic product data, published in September 2009, revised non-financial sector accounts for the 2002–2007 period are published.

Classifying of statistics by sectors, which brings together similar types of decision-makers, provides information which is useful when studying the source and disposal of incomes, the origin of savings, the direction and method of transfer of savings from one sector to another, and the areas of the economy in which available funds are spent. Sector accounts thus show the interactions between the different sectors of the economy, including the links between the national economy as a whole and the rest of the world.

Accounts are prepared according to standards of the European System of Accounts 1995 (ESA 1995).

Data source

For the compilation of the sector accounts, the data from statistical surveys carried out by the Statistical Office, from administrative sources and from the Balance of Payments of the Bank of Slovenia are used. We use data from the statistical surveys on agriculture, manufacturing, construction, trade, hotels and restaurants, transport, tourism and investments, data from the Household Budget Survey, national accounts statistics, economic accounts for agriculture and data on imports and exports of goods from external trade statistics. From administrative sources data from annual final accounts and balance sheets of companies and other business subjects, annual data of tax authorities on operation of unincorporated enterprises and self-employed persons, tax records and data from the government financial statistics are used.



Definicije

Sektorski računi zagotavljajo sistematičen opis posameznih stopenj ekonomskega procesa po institucionalnih sektorjih: proizvodnje, ustvarjanja dohodka, razdelitve dohodka, prerazdelitve dohodka, porabe dohodka ter finančne in nefinančne akumulacije. Vsak izmed računov prikazuje transakcije, ki so izravnane bodisi zaradi uporabljenih definicij ali zaradi prenosa značilnega salda v naslednji račun. Strukturirano prikazovanje transakcij glede na logično analizo ekonomskega življenja zagotavlja agregate, ki so potrebni za proučevanje dejavnosti institucionalnih sektorjev, podsektorjev in gospodarstva kot celote. Računi so razčlenjeni tako, da se razkrijejo najpomembnejše ekonomske informacije.

Institucionalni sektorji

Ker je ločeno opazovanje posameznih institucionalnih enot nemogoče, enote združujemo v skupine, imenujemo jih institucionalni sektorji, od katerih se nekateri delijo na podsektorje. Vsak sektor in podsektor združuje institucionalne enote s podobnim ekonomskim vedenjem. Računi za sektorje in podsektorje prikazujejo vse dejavnosti institucionalnih enot (glavne in stranske), ki sodijo v te sektorje ali podsektorje.

V nadaljevanju so prikazani sektorji in podsektorji gospodarstva, za katere pripravljamo ločene račune v skladu s »Tabelo 8: Programa pošiljanja podatkov nacionalnih računov«¹:

a) Nacionalno gospodarstvo (S.1)

Sektor nefinančne družbe (S.11) sestavljajo institucionalne enote, katerih razdelitvene in finančne transakcije se razlikujejo od tistih, ki jih izvajajo njihovi lastniki; te enote so tržne proizvajalke, njihova glavna dejavnost pa je proizvodnja blaga in nefinančnih storitev.

Sektor finančne družbe (S.12) sestavljajo vse družbe in nepravne družbe, ki se pretežno ukvarjajo s finančnim posredništvom in/ali pomožnimi finančnimi dejavnostmi. V ta sektor sodijo Centralna banka (S.121), druge denarne finančne institucije (S.122), drugi finančni posredniki razen zavarovalnih družb in pokojninskih skladov (S.123), izvajalci pomožnih finančnih dejavnosti (S.124), zavarovalne družbe in pokojninski skladi (S.125).

Sektor država (S.13) zajema vse institucionalne enote, ki spadajo med druge netržne proizvajalce, katerih proizvodnja je namenjena individualni in kolektivni potrošnji, in ki se financirajo pretežno z obveznimi plačili enot, ki pripadajo drugim sektorjem, in/ali vse institucionalne enote, ki se ukvarjajo večinoma s prerazdeljevanjem nacionalnega dohodka in bogastva. V ta sektor spadajo centralna država (S.1311), lokalna država (S.1313) in skladi socialne varnosti (S.1314).

Sektor gospodinjstva (S.14) zajema posameznike in skupine posameznikov kot potrošnike ali kot podjetnike, ki proizvajajo tržno blago ter nefinančne in finančne storitve (tržni proizvajalci), če v tem drugem primeru ne gre za dejavnost subjektov, ki spadajo med nepravne družbe.

Nepridobitne institucije, ki opravljajo storitve za gospodinjstva - NPISG (S.15), zajemajo nepridobitne institucije, ločene pravne osebe, ki opravljajo storitve za gospodinjstva in so zasebne druge netržne proizvajalke. Njihovi glavni viri so poleg prihodkov od občasnih prodaj prostovoljni prispevki gospodinjstev kot potrošnikov v denarju ali naravi, plačila države in dohodki od lastnine.

Definitions

Transactions are grouped into a sequence of accounts covering a specific aspect of the economic process, ranging from production, generation of income, through its distribution and redistribution, consumption and finally to its accumulation in the form of assets. Each of the accounts shows transactions which balance out, either because of the definitions used or because a significant balance is carried forward to the next account. The structured recording of transactions according to a logical analysis of economic life provides the aggregates required for the study of an industry, an institutional sector or sub-sector, or the total economy. The breakdown of the accounts was designed to reveal the most significant economic information.

Institutional sectors

Because it is impossible to consider individual institutional units separately, they must be combined into groups called institutional sectors, some of which are divided to sub-sectors. Each of the sectors and sub-sectors groups together the institutional units which have a similar type of economic behaviour. The accounts for sectors and sub-sectors record all the activities, whether principal or secondary, of the institutional sector covered.

Sectors and sub-sectors of economy for which we are preparing separate accounts in line with the ESA transmission program¹ are as follows:

a) National economy (S.1)

The sector non-financial corporations (S.11) consists of institutional units whose distributive and financial transactions are distinct from those of their owners and which are market producers whose principal activity is the production of goods and non-financial services.

The sector financial corporations (S.12) consists of all corporations and quasi-corporations which are principally engaged in financial intermediation and/or in auxiliary financial activities. This sector consists of the central bank, other monetary financial institutions, other financial intermediaries, financial auxiliaries and insurance corporations and pension funds.

The sector general government (S.13) includes all institutional units which are other non-market producers whose output is intended for individual and collective consumption, and mainly financed by compulsory payments made by units belonging to other sectors, and/or all institutional units principally engaged in the redistribution of national income and wealth. This sector consists of general government, local government and social security funds.

The household sector (S.14) covers individuals or groups of individuals as consumers and possibly also as entrepreneurs producing market goods and non-financial and financial services, provided that, in the latter case, the corresponding activities are not those of separate entities treated as quasi-corporations.

The sector non-profit institutions serving households - NPISHs (S.15) consists of non-profit institutions which are separate legal entities, which serve households and which are private other non-market producers. Their principal resources, apart from those derived from occasional sales, are derived from voluntary contributions in cash or in kind from households in their capacity as consumers, from payments made by general government and from property income.

¹ Council Regulation (EC) No 2223/96 with respect to the transmission of national accounts data

b) Tujina (S.2)

- Evropska unija (S.21)
 - Države članice EU (S.211)
 - Države članice EMU (S.21)
 - Države nečlanice EMU (S.2X)
 - Institucije EU (S.212)
- Tretje države in mednarodne organizacije (S.22)

Tujino (S.2) sestavljajo nerezidenčne enote, če so udeležene v transakcijah z rezidenčnimi institucionalnimi enotami ali če imajo druge ekonomske povezave z njimi. Računi tujine omogočajo celoten pregled ekonomskih odnosov med nacionalnim gospodarstvom in tujino.

Transakcije so združene v zaporedje računov, ki prikazuje vse vidike ekonomskega vedenja, od proizvodnje do razdelitve dohodka, preko potrošnje in investicij do posojanja in izposojanja, ki financira ekonomsko aktivnost sektorja. Vsak posamezni račun posameznega sektorja pripelje do izravnalne postavke, izračunane kot razlika med vsemi viri in porabami.

Vsaka transakcija se knjiži med prihodke, se torej doda k ekonomski vrednosti institucionalne enote, in med odhodke, torej zmanjšuje vrednost. Seštevek prihodkov transakcije vseh sektorjev je enak seštevek odhodkov te transakcije.

Nefinančni sektorski računi so razvrščeni v dve skupini:

a) Tekoči računi:

- Račun proizvodnje
- Računi razdelitve in porabe dohodka
 - Računi primarne razdelitve dohodka
 - Račun ustvarjanja dohodka
 - Račun alokacije primarnega dohodka
 - Račun sekundarne razdelitve dohodka
 - Račun porabe razpoložljivega dohodka

Tekoči računi prikazujejo ustvarjanje, razdelitev in prerazdelitev dohodka ter njegovo porabo v obliki končne potrošnje. Na koncu omogočajo izračun varčevanja, ki je bistveni dejavnik akumulacije.

Račun proizvodnje meri tekočo vrednost proizvedenih proizvodov in storitev in stroškov te proizvodnje. Viri vključujejo proizvodnjo, porabe pa vključujejo vmesno potrošnjo in davke minus subvencije na proizvode. Izravnalna postavka proizvodnega računa je dodana vrednost. Vsota dodane vrednosti domačih sektorjev in davkov, zmanjšanih za subvencije na proizvode, je enaka bruto domačemu proizvodu.

Računi primarne razdelitve dohodka se ukvarjajo z ustvarjanjem dohodka, ki izhaja neposredno iz proizvodnega procesa (vir dohodka), ter z njegovo razdelitvijo med prejemnike dohodkov, proizvodne dejavnike (delo, kapital) in državo (preko davkov na proizvodnjo in uvoz ter subvencij). **Račun ustvarjanja dohodka** prikazuje, kako se proizvodna aktivnost prenese v različne kategorije dohodka. Izravnalna postavka je razdeljena na raznovrstni dohodek samozaposlenih in poslovni presežek družb.

Dohodek, ustvarjen v proizvodnem procesu, se razdeli; ta postopek je prikazan v **računu alokacije primarnega dohodka**. Ta meri prejemke in izdatke, povezane z različnimi oblikami dohodka od lastnine, kot so obresti, dividende, najemnine (za zemljišča), vključno s pripisanimi dohodki gospodinjstev na rezerve v zavarovalnicah in pokojninskih skladih. Izravnalna postavka je saldo primarnih dohodkov. Za gospodarstvo kot celoto je izravnalna postavka bruto nacionalni dohodek.

b) Rest of the World (S.2)

- The European Union – Intra-EU (S.21)
 - The member countries of the EU (S.211)
 - The member countries of the EMU – euro area (S.21)
 - The non-member countries of the EMU – extra-euro area (S.2X)
 - The Institutions of the EU (S.212)
- Third countries and international organisations – Extra-EU (S.22)

The rest of the world (S.2) consists of non-resident units insofar as they are engaged in transactions with resident institutional units, or have other economic links with resident units. Its accounts provide an overall view of the economic relationships linking the national economy with the rest of the world.

Transactions are grouped into a sequence of accounts covering a specific aspect of the economic process, ranging from production, generation and (re)distribution of income through consumption and investment to borrowing and lending. Each account leads to a balancing item, which is calculated as total resources minus total uses.

For each transaction 'resources' and 'uses' are recorded. For each type of transaction, total resources of all sectors and the rest of the world equal total uses.

Non-financial sector accounts are grouped in two categories:

a) Current accounts:

- Production account
- Distribution and use of income accounts
 - Primary distribution of income accounts
 - Generation of income account
 - Allocation of primary income account
 - Secondary distribution of income account
 - Use of income account

Current accounts concern the generation, distribution and redistribution of income and its use in the form of final consumption. Finally, they permit the calculation of saving, which is an essential factor in accumulation.

The production account records the current value of goods and services produced and the costs associated with that production. Resources include output, and uses include intermediate consumption and taxes less subsidies on products. The balancing item is value added. The sum of value added over all domestic sectors plus taxes less subsidies on products is equal to gross domestic product of the economy as a whole.

The primary distribution of income account concerns the generation of income resulting directly from the production process and its distribution between the production factors (labour, capital) and general government (via taxes on production and imports, and subsidies). *The generation of income account* shows how this production activity translates into various categories of income. Balancing items are mixed income of self-employed households and operating surplus of corporations.

Subsequently the income earned in production is distributed, which is shown in *the allocation of primary income account*. It records receipts and expenses relating to various forms of property income such as interest, dividends and (land) rent, including an income imputed to households on their reserves with insurance corporations and pension funds. The balancing item is the balance of primary incomes. For the economy as a whole, the balancing item of the primary income account is Gross National Income.

Račun sekundarne razdelitve dohodka prikazuje, kako se saldo primarnih dohodkov institucionalnih sektorjev spreminja zaradi tekočih davkov na dohodek in premoženje, socialnih prispevkov in prejemkov in drugih tekočih transferjev. Izravnalna postavka je razpoložljivi dohodek.

Račun porabe razpoložljivega dohodka prikazuje, kako je razpoložljivi dohodek porabljen oziroma koliko ga je privarčevanega. Izravnalna postavka je varčevanje.

Izravnalne postavke so pogosto izražene v bruto zneskih. Vrednost investicijskega blaga se v času zmanjšuje, zato je potrošnja stalnega kapitala izločena iz bruto dodane vrednosti, poslovnega presežka/raznovrstnega dohodka, nacionalnega dohodka, razpoložljivega dohodka in varčevanja; tako dobimo neto zneske. Ti zneski bolje odražajo dejstvo, da bo investicijsko blago v nekem trenutku treba zamenjati.

Tekoči račun tujine prikazuje uvoz (kot vire) in izvoz (kot porabe) proizvodov in storitev, sredstva za zaposlene, dane v tujino in dobljene iz tujine, dohodke od lastnine, davke in druge transferje, ki jih damo v tujino in dobimo iz tujine.

b) Računi akumulacije:

- Računi kapitala
 - Račun sprememb neto vrednosti zaradi varčevanja in kapitalskih transferjev
 - Račun pridobitev nefinančnih sredstev

Računi akumulacije analizirajo različne elemente sprememb sredstev in obveznosti ter omogočajo prikazovanje sprememb neto vrednosti (razlika med sredstvi in obveznostmi).

Račun kapitala beleži neto transakcije v realnem premoženju in prikazuje, če so izdatki kapitala financirani iz varčevanja, ustvarjenega v tekočem obdobju ali z izposojanjem. Razdeljen je na račun sprememb neto vrednosti zaradi varčevanja in kapitalskih transferjev in račun pridobitev nefinančnih sredstev. V prvem so neto varčevanju dodani prejemki od kapitalskih transferjev. Izravnalna postavka so spremembe neto vrednosti zaradi varčevanja in kapitalskih transferjev. V drugem so prikazane bruto investicije v osnovna sredstva (investicije v nefinančna sredstva), spremembe zalog in pridobitve manj odtujitve vrednostnih predmetov in neopredmetenih neproizvedenih sredstev. Izravnalna postavka računa kapitala je neto posojanje/neto izposojanje. Če varčevanje skupaj s prejetimi neto kapitalskimi transferji presega nefinančne investicije, ima sektor presežek sredstev in je zato neto posojilodajalec drugim sektorjem. V finančnih računih to pomeni, da ima sektor več finančnih sredstev kot pa obveznosti.

The secondary distribution of income account shows how the balance of the primary income of an institutional sector changes because of current taxes on income and wealth, social contributions and benefits, and other current transfers. The balancing item is disposable income.

The use of disposable income account shows how disposable income is spent on consumption or saved. The balancing item is saving.

Balancing items are often expressed as gross amounts. Capital goods, however, deteriorate over time. Capital consumption can be deducted from gross value added, operating surplus/mixed income, national income, disposable income and savings to yield net amounts. These amounts better reflect that at some stage the capital goods used in production will need to be replaced.

The current external account records imports (as resources) and exports (as uses) of goods and services, compensation of employees to and from abroad, payments of property income and taxes to and from abroad, and other transfers to and from abroad.

b) Accumulation accounts:

- Capital accounts
 - Change in net worth due to saving and capital transfer account
 - Acquisition of non financial assets account

Accumulation accounts analyse the various components of changes in the assets and liabilities of the various units and enable changes in net worth (the difference between assets and liabilities) to be recorded.

The capital account records the net transactions in real assets and shows whether this capital expenditure is financed from savings generated within the current period or from borrowing. It is divided into the change in net worth due to saving and capital transfers account and the acquisition of non-financial assets account. The first one adds any net receipts of capital transfers to net saving. The balancing item are changes in net worth due to saving and capital transfers. The second one records gross fixed capital formation (investment in non-financial assets), changes in inventories, and any net acquisition of valuables and other non-produced non-financial assets. The balancing item of the capital account is net lending/net borrowing. If saving plus net capital transfers received exceed non-financial investments, a sector has a surplus of funds and becomes a net lender to other sectors. In the financial transactions accounts, this means that the sector acquires more financial assets than liabilities.

Sestavila / Prepared by: Mojca Škrlec

Izdaja, založba in tisk Statistični urad Republike Slovenije, Ljubljana, Vožarski pot 12 - **Uporaba in objava podatkov dovoljena le z navedbo vira** - Odgovarja generalna direktorica mag. Irena Križman - Urednica zbirke Statistične informacije Marina Urbas - Področna urednica Karmen Hren - Slovensko besedilo jezikovno uredila Ivanka Zobec - Angleško besedilo jezikovno uredil Boris Panič - Naklada 40 izvodov - ISSN zbirke Statistične informacije 1408-192X - ISSN podzbirke Nacionalni računi 1580-1721 - Informacije daje Informacijsko središče, tel.: (01) 241 51 04 - El. pošta: info.stat@gov.si - <http://www.stat.si>.

Edited, published and printed by the Statistical Office of the Republic of Slovenia, Ljubljana, Vožarski pot 12 - **These data can be used provided the source is acknowledged** - Director-General Irena Križman - Rapid Reports editor Marina Urbas - Subject-matter editor Karmen Hren - Slovene language editor Ivanka Zobec - English language editor Boris Panič - Total print run 40 copies - ISSN of Rapid Reports 1408-192X - ISSN of subcollection National accounts 1580-1721 - Information is given by the Information Centre of the Statistical Office of the Republic of Slovenia, tel.: +386 1 241 51 04 - E-mail: info.stat@gov.si - <http://www.stat.si>.