



Okrog 60 stanovanjskih hiš na Triglavski cesti v Radovljici sodi med najboljše komunalno urejen del Radovljice. Prebivalci tega dela so tudi sami precej prispevali k asfaltiranju cest, ureditvi kanalizacije in električnega omrežja. Podobno nameravajo v prihodnje v radovljiški občini urediti tudi druga stanovanjska naselja. — Foto: S. Hain

Leto XXVII. Številka 8

# GLAS

Kranj, sreda, 30. 1. 1974  
Cena 70 par

Ustanovitelji: obč. konference SZDL Jesenice, Kranj, Radovljica, Šk. Loka in Trzin — Izdaja CP Gorenjski tisk Kranj, Glavni urednik Anton Miklavčič — Odgovorni urednik Albin Učakar

List izhaja od oktobra 1947 kot tednik. Od 1. januarja 1958 kot poltednik. Od 1. januarja 1960 trikrat tedensko. Od 1. januarja 1964 kot poltednik, in sicer ob sredah in sobotah

GLASILO SOCIALISTIČNE ZVEZE DELOVNEGA LJUDSTVA ZA GORENJSKO



Jesenice : Olimpija 1:3

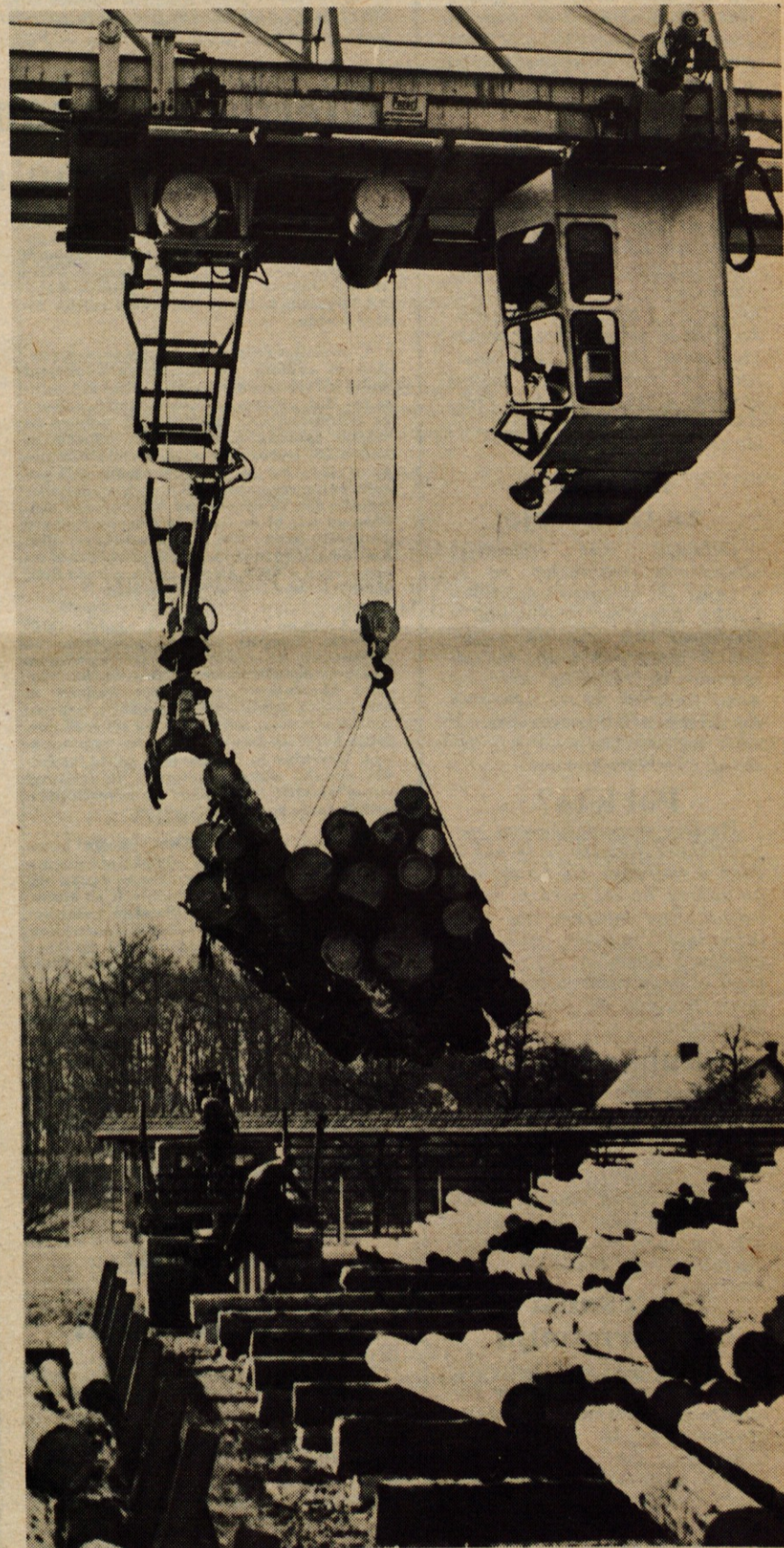
Tekma je končana! Poraženci odhajajo v slačilnico, zmagovalci pa se veselo. Tako se konča vsaka zagrizena in ostra borba. Jeseničane je tokrat razen slabe igre zapustila tudi sreča. — Foto: F. Perdan (Več na 11. strani).

## Priprave na volitve po programu

V pripravah na volitve te dni v vseh gorenjskih občinah končujejo postopek evidentiranja možnih kandidatov za delegate. Prve ocene kažejo, da so predvsem v zadnjem mesecu v vseh občinah akcijo za evidentiranje pospešili. Tako v temeljnih organizacijah združenega dela kot v krajevnih skupnostih oziroma na terenu so evidentirali vrsto možnih kandidatov. Vendar skoraj povsod ugotovljajo, da je med evidentiranimi premalo žena in mladine. Zato bodo v naslednjih dneh, do konca tega meseca oziroma v prvih dneh februarja, dokler bo še trajalo evidentiranje, skušali sedanji sestav izboljšati.

Potek evidentiranja in priprave na volitve so doslej že ocenili v nekaterih gorenjskih občinah na skupnih sejah občinskih konferenc socialistične zveze in občinskih sindikalnih svetov. Minuli četrtek je bila skupna seja izvršnega odbora občinske konference SZDL in predsedstva občinskega sindikalnega sveta v Trzinu. V soboto sta se na skupni seji sestali občinska konferenca SZDL in občinski sindikalni svet v Kranju, v ponedeljek pa v Radovljici. Za danes pa je sklicana takšna seja na Jesenicah.

V Kranju in v Radovljici so ob tej priložnosti ocenili tudi gospodarske in politične razmere v občini. Povsod pa so ocenili potek evidentiranja, sprejeli volilni pravilnik, načela in merila kadrovske politike za kandidiranje in akcijski program nalog do volitev v zvezno skupščino. A. Ž.



Uspel in zanimiv posnetek! Napravljen je bil v Gradisovem obratu v Škofji Loki. Orjaško portalno dvigalo je dvignilo krepak zalogaj pet in več metrov dolgih debel in jih poneslo k lupilcu za obli les, ki sta ga kupila Gradis in Gozdno gospodarstvo Kranj. Mehanizacija in tehnika pomagata človeku! Koliko delovnih ur in žuljev bi bilo potrebno, da bi delavci z rokami in cepini opravili to težaško delo! (jk) — Foto: F. Perdan

### Načrtovanje v slovenskem kmetijstvu

## Vsaj osnovo imamo

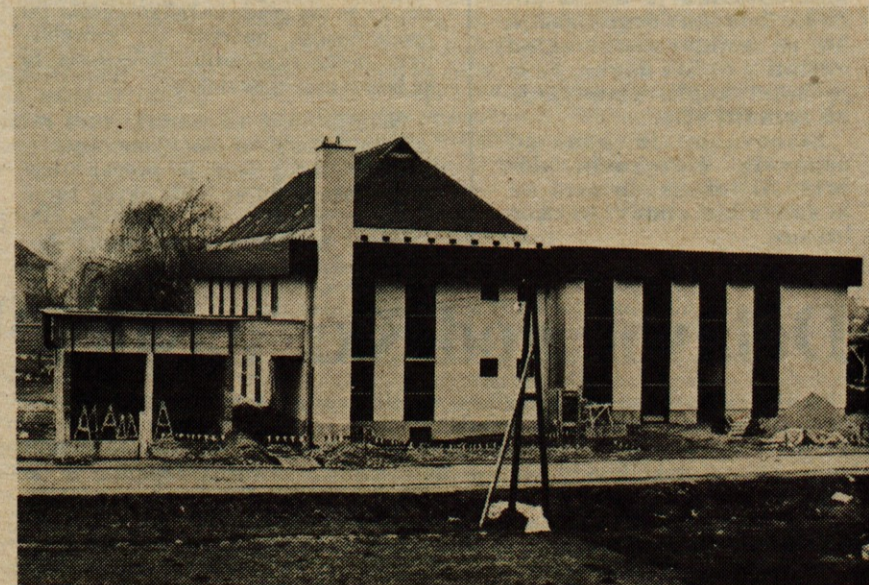
Pri programiranju razvoja kmetijstva v naši republici ne bi smeli pozabiti na ljudi, ki bodo delali v njem in na njihovo izobrazbo

Program slovenskega kmetijstva do leta 1980 kaže v tem trenutku le možnosti in pripravljenost za uresničevanje, ne pa že predvidene, izbrane in potrjene projekte, so poudarili na nedavnem posvetovanju o načrtovanju kmetijstva, ki je bilo v gospodarski zbornici SRS. Iz razprave sklepamo, da vlada povsod v republici večja ali manjša pripravljenost za uresničevanje razvojnega programa kmetijstva, ki ga imenujemo tudi »zeleni plan«, vseh potrebnih finančnih in kadrovskih možnosti pa še ni. Nekateri osnovni pogoji za doseganje teh ciljev so uresničeni. Položaj kmetijskih delovnih organizacij se zboljšuje, panna dobiva zaupanje, kmetom smo zagotovili vsaj osnovno socialno varnost in jim priznali, da opravljajo družbeno koristno delo ter uzakonili kooperacijo kot osnovni odnos med kmetijsko delovno organizacijo ali obratom za kooperacijo in kmetom.

Brez teh, lahko bi rekli minimalnih pogojev, bi bilo vsako večje investiranje nesmiselno in neuspešno. Čeprav je v današnji prehrabeni stiski vsaka količina hrane dragocena, je treba pri investiranju upoštevati, koliko bodo stali proizvodi, dobljeni z novo investicijo. Ker v preteklosti tega večkrat nismo upoštevali, so bile nekatere naložbe opuščene ali niso bile izkoriščene, ker so bili proizvodi predragi. Usklajena in — planirana politika cen je zato eden izmed osnovnih pogojev za uspešne naložbe v kmetijstvu v naših razmerah, ko smo vsakodnevno zaradi cen priča hudim pretrksom.

In še drugo plat vlaganj v kmetijstvo radi zanemarimo. Kaj če se

**Nadaljevanje na 12. str.**



Čez kakšna dva meseca bo odprt nov zdravstveni dom v Radovljici. Novi prostori bodo v obnovljenem otroškem vrtcu, h kateremu so dogradili še prizidek. V novi zdravstveni ustanovi bodo zdravstvene in zobozdravstvene ambulantne. Po otvoritvi bodo prostore sedanjega zdravstvenega doma preuredili za varstvo otrok — A. Ž. — Foto: F. Perdan

## Jože Kovačič - Prešernov nagrajenec

Kranjska občinska skupščina je na četrtkovi seji potrdila predlog žirije za podeljevanje Prešernovih nagrad, da se Prešernova nagrada za leto 1973 v kranjski občini podeli Jožetu Kovačiču, vodji mladinske gledališke dejavnosti Prešernovega gledališča in igralcu.

Jože Kovačič se je rodil 1922. leta v Radohovi vasi pri Pivki in 1928. prišel v Kranj. Že v mladosti je sodeloval pri sokolskem odru v Stražišču. Bil je igralec poklicnega gledališča v Kranju, od 1963. leta pa je vodja mladinske gledališke dejavnosti. Med igralskimi dosežki ob velikem številu vlog velja posebej omeniti vlogo Krefla v Potrčevi Kreflovi kmetiji in vlogo generala v Svetina-Povšetovi Ukani. A. Ž.

Naročnik:

jubilejna mešanica  
**BRAVO**  
netto 100g  
ŠPECERIJA  
**BLED**













