



7 TRG DELA
LABOUR MARKET

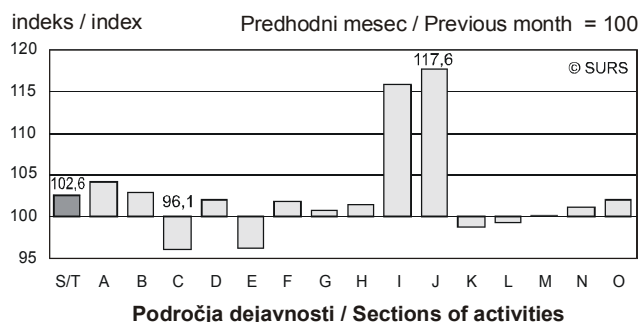
št./No 9

PLAČE IN POKOJNINE, SLOVENIJA, DECEMBER 2003
WAGES AND PENSIONS, SLOVENIA, DECEMBER 2003

- V Sloveniji je leta 2003 znašala povprečna mesečna bruto plača 253 200 SIT, povprečna mesečna neto plača pa 159 072 SIT.
- In 2003 average monthly gross earnings in Slovenia amounted to SIT 253,200, while average monthly net earnings amounted to SIT 159,072.
- Povprečna mesečna bruto plača za december 2003 je znašala 277 591 SIT. Glede na predhodni mesec se je nominalno zvečala za 2,7 %, realno pa za 2,6 %. Povprečna mesečna neto plača je znašala 173 166 SIT.
- In December 2003 average monthly gross earnings amounted to SIT 277,591, which is nominally by 2.7% and really by 2.6% more than in the previous month. Average monthly net earnings for December 2003 amounted to SIT 173,166.
- Tudi decembra 2003 je bila realna rast povprečnih mesečnih bruto plač največja v dejavnosti finančno posredništvo - za 17,6 % (novembra za 14,3 %). Povprečna mesečna bruto 13. plača je v tej dejavnosti znašala 108 734 SIT.
- In December 2003 the greatest real growth of average monthly gross earnings was registered in financial intermediation, i.e. by 17.6% (in November by 14.3%). Average monthly gross 13th month payment there amounted to SIT 108,734.
- V Sloveniji je decembra 2003 znašala povprečna mesečna bruto 13. plača na zaposleno osebo 15 773 SIT.
- In December 2003 average monthly gross 13th month payments per person in paid employment in Slovenia amounted to SIT 15,773.
- Decembra 2003 je povprečna bruto pokojnina znašala 105 022 SIT. Njena nominalna mesečna vrednost je glede na novembrsko padla za 0,1 %, realna pa za 0,2 %.
- In December 2003 the average gross pension was SIT 105,022. In comparison with November 2003 it decreased nominally by 0.1%, while in real terms it decreased by 0.2%.

Slika 1: Indeksi povprečnih mesečnih realnih bruto plač po področjih dejavnosti, Slovenija, december 2003

Chart 1: Indices of real average monthly gross earnings by sections of activities, Slovenia, December 2003



S/T	Skupaj	Total
A	Kmetijstvo, lov, gozdarstvo	Agriculture, hunting and forestry
B	Ribištvo	Fishing
C	Rudarstvo	Mining and quarrying
D	Predelovalne dejavnosti	Manufacturing
E	Oskrba z elektriko, plinom, vodo	Electricity, gas and water supply
F	Gradbeništvo	Construction
G	Trgovina; popravila mot. vozil	Wholesale, retail; certain repair
H	Gostinstvo	Hotels and restaurants
I	Promet, skladiščenje, zveze	Transport, storage and communication
J	Finančno posredništvo	Financial intermediation
K	Nepremičnine, najem, posl. stor.	Real estate, renting & business activities
L	Javna uprava, obramba, soc. zav.	Public administ. & Defence; comp. soc. sec.
M	Izobraževanje	Education
N	Zdravstvo, socialno varstvo	Health and social work
O	Dr. javne, skupne in osebne stor.	Other social and personal services

Povprečna mesečna plača v Sloveniji, december 2003
Average monthly earnings in Slovenia, December 2003

	SIT	Indeksi / Indices		
		XII 03 XI 03	XII 03 XII 02	
Povprečna plača zaposlene osebe				Average earnings per person in paid employment
na mesec:				per month:
bruto	277 591	102,7	105,9	gross
neto	173 166	102,5	105,7	net
na uro:				per hour:
bruto	1 563	95,6	103,4	gross
neto	975	95,4	103,3	net
Realna plača				Real earnings
na mesec:				per month:
bruto		102,6	101,2	gross
neto		102,4	101,1	net
na uro:				per hour:
bruto		95,5	98,9	gross
neto		95,3	98,8	net

1. POVPREČNE MESEČNE PLAČE V PODJETJIH, DRUŽBAH IN ORGANIZACIJAH, SLOVENIJA, DECEMBER 2003
AVERAGE MONTHLY EARNINGS IN ENTERPRISES, COMPANIES AND ORGANISATIONS, SLOVENIA, DECEMBER 2003

1.1 Povprečne mesečne bruto plače po sektorjih dejavnosti, Slovenija, december 2003
Average monthly gross earnings by sectors of activities, Slovenia, December 2003

Sektorji dejavnosti	SIT			Indeksi/Indices			Sectors of activities
	XI 03	XII 03	∅ I-XII 03	$\frac{XII\ 03}{XI\ 03}$	$\frac{XII\ 03}{XII\ 02}$	$\frac{\emptyset\ I-XII\ 03}{\emptyset\ I-XII\ 02}$	
Skupaj	270294	277591	253200	102,7	105,9	107,5	Total
Kmetijske dejavnosti	219719	229085	207343	104,3	105,3	105,8	Agriculture
Nekmetijske dejavnosti (razen storitvenih dejavnosti)	234283	238030	215572	101,6	106,0	107,7	Industry
Storitvene dejavnosti	297679	307439	281997	103,3	105,5	107,1	Services

1.2 Povprečne mesečne neto plače po sektorjih dejavnosti, Slovenija, december 2003
Average monthly net earnings by sectors of activities, Slovenia, December 2003

Sektorji dejavnosti	SIT			Indeksi/Indices			Sectors of activities
	XI 03	XII 03	∅ I-XII 03	$\frac{XII\ 03}{XI\ 03}$	$\frac{XII\ 03}{XII\ 02}$	$\frac{\emptyset\ I-XII\ 03}{\emptyset\ I-XII\ 02}$	
Skupaj	168980	173166	159072	102,5	105,7	107,5	Total
Kmetijske dejavnosti	143570	149279	135579	104,0	105,5	106,1	Agriculture
Nekmetijske dejavnosti (razen storitvenih dejavnosti)	149744	151547	138603	101,2	105,4	107,6	Industry
Storitvene dejavnosti	183579	189431	174709	103,2	105,6	107,2	Services

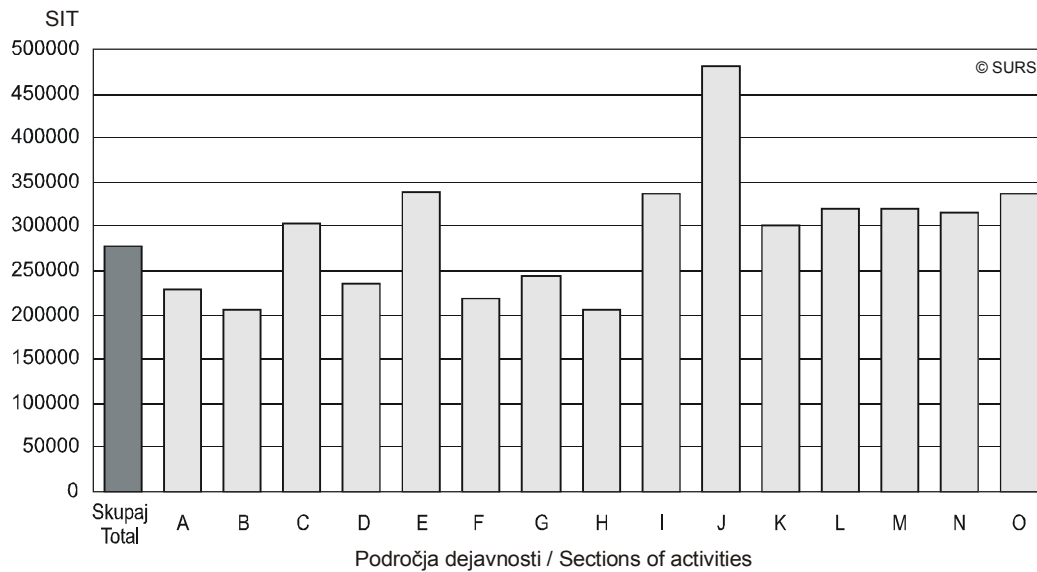
1.3 Povprečne mesečne bruto plače po dejavnostih, Slovenija, december 2003
Average monthly gross earnings by activities, Slovenia, December 2003

Dejavnosti	SIT			Indeksi/Indices			Activities
	XI 03	XII 03	∅ I-XII 03	$\frac{XII\ 03}{XI\ 03}$	$\frac{XII\ 03}{XII\ 02}$	$\frac{\emptyset\ I-XII\ 03}{\emptyset\ I-XII\ 02}$	
Skupaj	270294	277591	253200	102,7	105,9	107,5	Total
A Kmetijstvo, lov, gozdarstvo	220143	229614	207565	104,3	105,3	105,7	A Agriculture, hunting and forestry
01 Kmetijstvo, lov, storitve	209319	209486	199373	100,1	99,7	104,9	01 Agriculture, hunting and services
02 Gozdarstvo, storitve	245800	276200	227256	112,4	116,5	107,3	02 Forestry, logging and services
B Ribišstvo	200249	206200	197567	103,0	108,2	107,9	B Fishing
05 Ribišstvo	200249	206200	197567	103,0	108,2	107,9	05 Fishing, hatcheries and services
C Rudarstvo	315844	303720	298122	96,2	108,4	108,7	C Mining and quarrying
CA Pri. energetskih surovin	329818	312101	308959	94,6	109,2	109,2	CA Mining & quarrying of energy materials
10 Pri. črnega, rjavega premoga, lignita, šote	329997	312401	309508	94,7	109,5	109,4	10 Mining of coal& lignite; extrac. of peat
11 Pri. nafte, zemeljskega plina, stor.	Z	Z	Z	Z	Z	Z	11 Extraction of petroleum & gas & services
12 Pri. uranovih in torijevih rud	Z	Z	Z	Z	Z	Z	12 Mining of uranium and thorium ores
CB Pri. rud in kamnin razen energetskih	254436	266944	248737	104,9	105,0	106,9	CB Mining & quarrying, not energy materials
13 Pri. rud	Z	Z	Z	Z	Z	Z	13 Mining of metal ores
14 Pri. dr. rudnin in kamnin	253125	265796	247630	105,0	105,0	106,9	14 Other mining and quarrying
D Predelovalne dejavnosti	229720	234675	211060	102,2	106,9	107,6	D Manufacturing
DA Pro. hrane, pijač, tobačnih izd.	243621	258581	226927	106,1	107,1	105,5	DA Mfr. of food; beverages and tobacco
15 Pro. hrane, pijač, krmil	242526	249238	225127	102,8	106,1	105,5	15 Mfr. of food products and beverages
16 Pro. tobačnih izd.	Z	Z	Z	Z	Z	Z	16 Manufacture of tobacco products
DB Pro. tekstilij; tekstilnih, krznenih izd.	163197	160398	151351	98,3	109,9	107,2	DB Mfr. of textiles and textile products
17 Pro. tekstilij	184374	170519	165733	92,5	105,6	107,7	17 Manufacture of textiles
18 Pro. oblačil; strojenje, dodelava krzna	139437	148946	135697	106,8	114,8	105,6	18 Mfr. of wearing apparel; dress. of fur
DC Pro. usnja, usnjenih izd.	162368	174226	158674	107,3	117,9	106,4	DC Mfr. of leather and leather products
19 Pro. usnja, usnjenih izd.	162368	174226	158674	107,3	117,9	106,4	19 Leather tanning; mfr. of luggage, etc.
DD Obdelava in predelava lesa	173391	180782	169335	104,3	108,9	106,4	DD Manufacture of wood and wood products
20 Obdelava in predelava lesa	173391	180782	169335	104,3	108,9	106,4	20 Mfr. of wood and wood, cork, etc. goods
DE Pro. vlaknin, papirja; založništvo, tiskar.	279188	275402	251126	98,6	100,2	105,6	DE Mfr. of paper; publishing and printing
21 Pro. vlaknin, papirja ter izd. iz njih	256106	249119	224386	97,3	99,4	105,5	21 Mfr. of pulp, paper and paper products
22 Založništvo, tiskarstvo	297780	296337	272118	99,5	100,9	105,9	22 Publishing, printing and recorded media

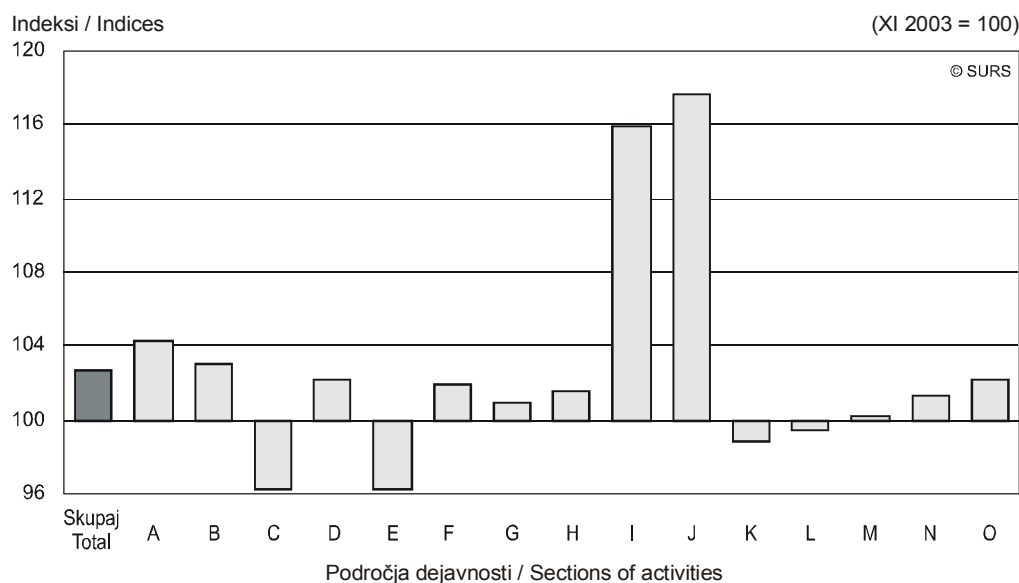
1.3 Povprečne mesečne bruto plače po dejavnostih, Slovenija, december 2003 (nadaljevanje)
Average monthly gross earnings by activities, Slovenia, December 2003 (continued)

Dejavnosti	SIT			Indeksi/Indices			Activities
	XI 03	XII 03	∅ I-XII 03	XII 03 XI 03	XII 03 XII 02	∅ I-XII 03 ∅ I-XII 02	
DF Pro. koks, naftnih deriv., jedrskega goriva	281280	270802	245456	96,3	119,0	113,5	DF Mfr. of coke, petroleum prods.&nuc. fuel
23 Pro. koks, naftnih deriv., jedrskega goriva	281280	270802	245456	96,3	119,0	113,5	23 Mfr. of coke, petroleum prods.&nuc. fuel
DG Pro. kemikalij, kemičnih izd., umetnih vl.	441707	459377	347143	104,0	102,7	110,9	DG Mfr. of chemicals, prod.&man-made fibres
24 Pro. kemikalij, kemičnih izd., umetnih vl.	441707	459377	347143	104,0	102,7	110,9	24 Mfr. of chemicals & chemical products
DH Pro. izd. iz gume in plastičnih mas	214090	219341	206041	102,5	108,6	106,2	DH Mfr. of rubber and plastic products
25 Pro. izd. iz gume in plastičnih mas	214090	219341	206041	102,5	108,6	106,2	25 Mfr. of rubber and plastic products
DI Pro. dr. nekovinskih mineralnih izd.	211540	227060	203940	107,3	111,2	106,2	DI Mfr. of other non-metal.mineral products
26 Pro. dr. nekovinskih mineralnih izd.	211540	227060	203940	107,3	111,2	106,2	26 Mfr. of other non-metal.mineral products
DJ Pro. kovin in kovinskih izd.	235578	223115	210900	94,7	105,9	107,3	DJ Mfr. of basic metals & fabricated products
27 Pro. kovin	253965	228300	224258	89,9	99,6	107,6	27 Manufacture of basic metals
28 Pro. kovinskih izd.brez strojev, naprav	228843	221216	205958	96,7	108,7	107,3	28 Mfr. of fabricated metal, not machines
DK Pro. strojev in naprav	230991	227678	212237	98,6	109,1	109,4	DK Mfr. of machinery and equipment nec.
29 Pro. strojev in naprav	230991	227678	212237	98,6	109,1	109,4	29 Mfr. of machinery and equipment nec.
DL Pro. električne, optične opreme	223955	242201	215223	108,1	105,0	106,6	DL Mfr. of electrical and optical equipment
30 Pro. pisarniških strojev, računalnikov	295097	299014	272138	101,3	97,0	107,8	30 Mfr. of office machinery and computers
31 Pro. el. strojev, aparatov	220269	244896	210216	111,2	105,6	105,4	31 Mfr. of electric. machinery etc. nec.
32 Pro. RTV, komunikacijskih aparatov,opreme	232837	268238	228318	115,2	106,7	108,6	32 Mfr. of radio, tv and equipment
33 Pro. medicin., finomehan., optičnih instr.	216177	210825	207535	97,5	105,0	107,6	33 Mfr. of medical & precision instruments
DM Pro. vozil in plovil	221925	228590	217652	103,0	106,3	105,3	DM Manufacture of transport equipment
34 Pro. mot. vozil, prikolic, polprikolic	223027	231407	219888	103,8	105,9	104,3	34 Mfr. of motor vehicles, trailers, etc.
35 Pro. dr. vozil, plovil	219177	221673	212203	101,1	107,2	107,6	35 Mfr. of other transport equipment
DN Pro. pohišva, dr. pred. dej., reciklaža	177978	195986	176027	110,1	109,1	106,9	DN Manufacturing nec.
36 Pro. pohišva, dr. predelovalne dej.	173027	188256	171030	108,8	109,3	106,6	36 Mfr. of furniture; manufacturing nec.
37 Reciklaža	244598	299025	246397	122,3	102,4	107,7	37 Recycling
E Oskrba z elektriko, plinom, vodo	351932	339028	299812	96,3	95,0	108,3	E Electricity, gas and water supply
40 Oskrba z el., plinom, paro, toplo vodo	386139	350698	317574	90,8	91,0	109,2	40 Electricity, gas, steam and hot water
41 Zbiranje,čiščenje,distribucija vode	264607	309327	254558	116,9	109,0	106,5	41 Collection, purification etc. of water
F Gradbeništvo	213295	217275	204316	101,9	106,3	108,2	F Construction
45 Gradbeništvo	213295	217275	204316	101,9	106,3	108,2	45 Construction
G Trgovina; popravila mot. vozil	241857	244045	222101	100,9	107,8	107,3	G Wholesale, retail; certain repair
50 Poprav., trg. z mot. vozili, gorivi	294151	264351	256619	89,9	103,4	107,9	50 Sale, repair etc. motors; fuel
51 Posredništvo, trg. na debelo, brez vozil	286101	292544	258677	102,3	111,8	109,0	51 Wholesale, commission, not motors
52 Trg. na drobno brez mot. vozil; poprav. izd.	202944	209786	191282	103,4	106,7	106,0	52 Retail trade, not motors; repairs
H Gostinstvo	201775	205049	189230	101,6	104,1	106,3	H Hotels and restaurants
55 Gostinstvo	201775	205049	189230	101,6	104,1	106,3	55 Hotels and restaurants
I Promet, skladiščenje, zveze	290269	336438	272238	115,9	105,0	108,2	I Transport, storage and communication
60 Kopenski promet, cevovodni transport	244013	243694	230222	99,9	102,9	106,0	60 Land transport; pipelines transport
61 Vodni promet	336608	364311	349006	108,2	111,6	111,5	61 Water transport
62 Zračni promet	537279	636662	549121	118,5	93,1	111,8	62 Air transport
63 Pomožne prometne dej., turistične org.	269739	305875	256401	113,4	110,6	105,9	63 Supporting transport; travel agencies
64 Pošta in telekomunikacije	347515	450146	318473	129,5	101,0	112,0	64 Post and telecommunications
J Finančno posredništvo	408649	481026	370832	117,7	107,4	109,1	J Financial intermediation
65 Fin. posred. brez zavarovalništva, skladov	418592	499494	376241	119,3	107,3	108,9	65 Financial intermed.,not insur.,pens.fund.
66 Zavarovalništvo brez socialnega, skladi	396145	461074	369184	116,4	102,9	104,7	66 Insurance, pension, not comp. soc. sec.
67 Pomožne dej. v fin. posred.	350216	358000	310716	102,2	111,8	115,1	67 Activities aux. to financial intermed.
K Nepremičnine, najem, poslovne stor.	303509	299842	273716	98,8	104,3	107,8	K Real estate,renting& business activities
70 Poslovanje z nepremičninami	269912	308841	252148	114,4	103,4	106,0	70 Real estate activities
71 Dajanje strojev, opreme v najem	213202	215410	217995	101,0	95,6	110,5	71 Renting equipment without operator
72 Obdelava podatkov, s tem povezane dej.	416920	426792	381865	102,4	108,1	105,5	72 Computer and related activities
73 Raziskovanje in razvoj	451052	430270	395143	95,4	97,9	106,2	73 Research and development
74 Druge poslovne dej.	264262	258095	238629	97,7	105,1	108,7	74 Other business activities
L Javna uprava, obramba, socialno zavarov.	322586	320913	321502	99,5	104,9	107,2	L Public administ.& defence; comp.soc.sec.
75 Javna uprava, obramba, socialno zavarov.	322586	320913	321502	99,5	104,9	107,2	75 Public administ.& defence; comp.soc.sec.
M Izobraževanje	319998	320745	309968	100,2	108,0	107,6	M Education
80 Izobraževanje	319998	320745	309968	100,2	108,0	107,6	80 Education
N Zdravstvo, socialno varstvo	312355	316372	308013	101,3	102,1	104,3	N Health and social work
85 Zdravstvo, socialno varstvo	312355	316372	308013	101,3	102,1	104,3	85 Health and social work
O Dr.javne, skupne in osebne stor.	329429	336706	307184	102,2	103,6	104,6	O Other social and personal services
90 Stor. javne higiene	232738	278222	220041	119,5	113,2	108,1	90 Refuse disposal, sanitation, etc.
91 Dej. združenj, organizacij	454897	491955	434480	108,1	105,0	104,5	91 Membership organisations nec.
92 Rekreatijske, kulturne, športne dej.	368100	362123	341289	98,4	101,5	104,1	92 Recreational, cultural& sport.activities
93 Dr. storitvene dej.	173799	171193	162817	98,5	100,1	104,0	93 Other service activities

Slika 2: Povprečne mesečne bruto plače po področjih dejavnosti, Slovenija, december 2003
Chart 2: Average monthly gross earnings by sections of activities, Slovenia, December 2003



Slika 3: Indeksi povprečnih mesečnih bruto plač po področjih dejavnosti, Slovenija, december 2003
Chart 3: Indices of average monthly gross earnings by sections of activities, Slovenia, December 2003



Skupaj	Total
A Kmetijstvo, lov, gozdarstvo	Agriculture, Hunting and Forestry
B Ribišтво	Fishing
C Rudarstvo	Mining and Quarrying
D Predelovalne dejavnosti	Manufacturing
E Oskrba z elektriko, plinom, vodo	Electricity, Gas and Water Supply
F Gradbeništvo	Construction
G Trgovina; popravila motornih vozil	Wholesale, Retail; Certain Repair
H Gostinstvo	Hotels and Restaurants
I Promet, skladiščenje, zveze	Transport, Storage and Communication
J Finančno posredništvo	Financial Intermediation
K Nepremičnine, najem, poslovne storitve	Real Estate, Renting & Business Activities
L Javna uprava, obramba, socialno zavarovanje	Public Administ. & Defence; Comp. Soc. Sec.
M Izobraževanje	Education
N Zdravstvo, socialno varstvo	Health and Social Work
O Druge javne, skupne in osebne storitve	Other Social and Personal Services

1.4 Povprečne mesečne neto plače po dejavnostih, Slovenija, december 2003
Average monthly net earnings by activities, Slovenia, December 2003

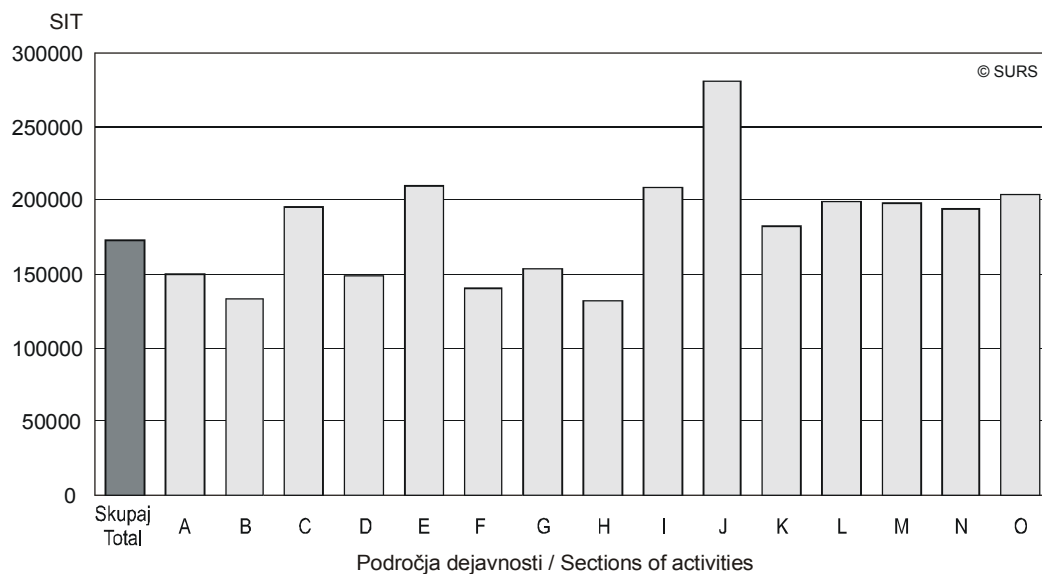
Dejavnosti	SIT			Indeksi/Indices			Activities
	XI 03	XII 03	Ø I-XII 03	$\frac{XII\ 03}{XI\ 03}$	$\frac{XII\ 03}{XII\ 02}$	$\frac{Ø\ I-XII\ 03}{Ø\ I-XII\ 02}$	
Skupaj	168980	173166	159072	102,5	105,7	107,5	Total
A Kmetijstvo, lov, gozdarstvo	143799	149646	135735	104,1	105,5	106,1	A Agriculture, hunting and forestry
01 Kmetijstvo, lov, storitve	137169	137683	130926	100,4	100,4	105,5	01 Agriculture, hunting and services
02 Gozdarstvo, storitve	159514	177334	147296	111,2	115,8	107,1	02 Forestry, logging and services
B Ribišstvo	133056	133371	128722	100,2	108,3	107,9	B Fishing
05 Ribišstvo	133056	133371	128722	100,2	108,3	107,9	05 Fishing, hatcheries and services
C Rudarstvo	201593	196125	191739	97,3	108,2	108,2	C Mining and quarrying
CA Pri. energetskih surovin	210558	202204	199121	96,0	109,0	108,7	CA Mining & quarrying of energy materials
10 Pri. črnega, rjavega premoga, lignita, šote	210709	202449	199471	96,1	109,3	108,9	10 Mining of coal& lignite; extrac. Of peat
11 Pri. nafte, zemeljskega plina, stor.	Z	Z	Z	Z	Z	Z	11 Extraction of petroleum & gas & services
12 Pri. uranovih in torijevih rud	Z	Z	Z	Z	Z	Z	12 Mining of uranium and thorium ores
CB Pri. rud in kamnin razen energetskih	162197	169451	158104	104,5	104,9	106,5	CB Mining & quarrying, not energy materials
13 Pri. rud	Z	Z	Z	Z	Z	Z	13 Mining of metal ores
14 Pri. dr. rudnin in kamnin	161475	168820	157480	104,5	104,9	106,4	14 Other mining and quarrying
D Predelovalne dejavnosti	146933	149350	135844	101,6	106,1	107,6	D Manufacturing
DA Pro. hrane, pijač, tobakačnih izd.	155428	162183	144682	104,3	106,9	105,9	DA Mfr. Of food; beverages and tobacco
15 Pro. hrane, pijač, krmil	154906	158006	143826	102,0	106,3	105,9	15 Mfr. Of food products and beverages
16 Pro. tobakačnih izd.	Z	Z	Z	Z	Z	Z	16 Manufacture of tobacco products
DB Pro. tekstilij; tekstilnih, krznenih izd.	110291	107695	101834	97,6	109,9	107,6	DB Mfr. Of textiles and textile products
17 Pro. tekstilij	123953	113419	110391	91,5	105,9	108,5	17 Manufacture of textiles
18 Pro. oblačil; strojenje, dodelava krzna	94961	101219	92520	106,6	114,4	105,8	18 Mfr. Of wearing apparel; dress. Of fur
DC Pro. usnja, usnjenih izd.	108536	115443	105825	106,4	117,4	106,6	DC Mfr. Of leather and leather products
19 Pro. usnja, usnjenih izd.	108536	115443	105825	106,4	117,4	106,6	19 Leather tanning; mrf. Of luggage, etc.
DD Obdelava in predelava lesa	115863	119981	112850	103,6	109,6	107,7	DD Manufacture of wood and wood products
20 Obdelava in predelava lesa	115863	119981	112850	103,6	109,6	107,7	20 Mfr. Of wood and wood, cork, etc. goods
DE Pro. vlaknin, papirja; založništvo, tiskar.	173037	170029	156207	98,3	100,0	105,8	DE Mfr. Of paper; publishing and printing
21 Pro. vlaknin, papirja ter izd. iz njih	162675	156689	142904	96,3	98,9	105,6	21 Mfr. Of pulp, paper and paper products
22 Založništvo, tiskarstvo	181383	180655	166651	99,6	101,0	106,1	22 Publishing, printing and recorded media
DF Pro. koksa, naftnih deriv., jedrskega goriva	175368	165805	156432	94,5	112,6	111,4	DF Mfr. Of coke, petroleum prods.&nuc. Fuel
23 Pro. koksa, naftnih deriv., jedrskega goriva	175368	165805	156432	94,5	112,6	111,4	23 Mfr. Of coke, petroleum prods.&nuc. Fuel
DG Pro. kemikalij, kemičnih izd., umetnih vl.	256755	260199	205627	101,3	95,0	109,1	DG Mfr. Of chemicals, prod.&man-made fibres
24 Pro. kemikalij, kemičnih izd., umetnih vl.	256755	260199	205627	101,3	95,0	109,1	24 Mfr. Of chemicals & chemical products
DH Pro. izd. iz gume in plastičnih mas	138996	142420	134071	102,5	108,3	106,4	DH Mfr. Of rubber and plastic products
25 Pro. izd.iz gume in plastičnih mas	138996	142420	134071	102,5	108,3	106,4	25 Mfr. Of rubber and plastic products
DI Pro. dr. nekovinskih mineralnih izd.	136457	146008	132082	107,0	110,7	106,2	DI Mfr. Of other non-metal.mineral products
26 Pro. dr. nekovinskih mineralnih izd.	136457	146008	132082	107,0	110,7	106,2	26 Mfr. Of other non-metal.mineral products
DJ Pro. kovin in kovinskih izd.	151581	145109	137356	95,7	106,0	107,3	DJ Mfr. Of basic metals & fabricated products
27 Pro. kovin	161473	148126	145494	91,7	100,8	107,6	27 Manufacture of basic metals
28 Pro. kovinskih izd.brez strojev, naprav	147957	144004	134345	97,3	108,2	107,3	28 Mfr. Of fabricated metal, not machines
DK Pro. strojev in naprav	149548	148055	138211	99,0	109,2	109,1	DK Mfr. Of machinery and equipment nec.
29 Pro. strojev in naprav	149548	148055	138211	99,0	109,2	109,1	29 Mfr. Of machinery and equipment nec.
DL Pro. električne, optične opreme	143627	154617	138205	107,7	105,7	106,7	DL Mfr. Of electrical and optical equipment
30 Pro. pisarniških strojev, računalnikov	182439	182895	168570	100,2	96,4	107,7	30 Mfr. Of office machinery and computers
31 Pro. el. strojev, aparatov	142095	157840	135918	111,1	106,1	105,7	31 Mfr. Of electric. Machinery etc. nec.
32 Pro. RTV, komunikacijskih aparatov,opreme	146599	166197	143911	113,4	108,2	108,6	32 Mfr. Of radio, tv and equipment
33 Pro. medicin., finomehan., optičnih instr.	140118	136542	134493	97,4	105,1	107,4	33 Mfr. Of medical & precision instruments

1.4 Povprečne mesečne neto plače po dejavnosti, Slovenija, december 2003 (nadaljevanje)
 Average monthly net earnings by activities, Slovenia, December 2003 (continued)

Dejavnosti	SIT			Indeksi/Indices			Activities
	XI 03	XII 03	∅ I-XII 03	XII 03 XI 03	XII 03 XII 02	∅ I-XII 03 ∅ I-XII 02	
DM Pro. vozil in plovil	144647	148590	141847	102,7	106,3	105,6	DM Manufacture of transport equipment
34 Pro. mot. vozil, prikolic, polprikolic	144707	149626	142630	103,4	105,9	104,7	34 Mfr. of motor vehicles, trailers, etc.
35 Pro. dr. vozil, plovil	144499	146046	139937	101,1	107,2	107,8	35 Mfr. of other transport equipment
DN Pro. pohištva, dr. pred. dej., reciklaža	117151	127710	115724	109,0	108,8	106,8	DN Manufacturing nec.
36 Pro. pohištva, dr. predelovalne dej.	114361	123019	112804	107,6	108,8	106,5	36 Mfr. of furniture; manufacturing nec.
37 Reciklaža	154691	190238	156844	123,0	103,1	107,2	37 Recycling
E Oskrba z elektriko, plinom, vodo	218788	210052	186941	96,0	95,0	108,0	E Electricity, gas and water supply
40 Oskrba z el., plinom, paro, toplo vodo	237921	216152	196546	90,9	91,2	108,7	40 Electricity, gas, steam and hot water
41 Zbiranje, čiščenje, distribucija vode	169945	194525	162469	114,5	108,2	106,7	41 Collection, purification etc. of water
F Gradbeništvo	137699	140182	132375	101,8	105,9	107,9	F Construction
45 Gradbeništvo	137699	140182	132375	101,8	105,9	107,9	45 Construction
G Trgovina; popravila mot. vozil	152230	153825	140782	101,0	107,6	107,3	G Wholesale, retail; certain repair
50 Poprav., trg. z mot. vozili, gorivi	181282	164354	159477	90,7	103,6	108,0	50 Sale, repair etc. motors; fuel
51 Posredništvo, trg. na debelo, brez vozil	174714	178600	159128	102,2	110,9	108,8	51 Wholesale, commission, not motors
52 Trg. na drobno brez mot. vozil; poprav. izd.	131889	136288	125004	103,3	106,7	106,2	52 Retail trade, not motors; repairs
H Gostinstvo	131250	132557	123261	101,0	103,8	106,4	H Hotels and restaurants
55 Gostinstvo	131250	132557	123261	101,0	103,8	106,4	55 Hotels and restaurants
I Promet, skladičenje, zveze	181723	208206	171568	114,6	105,6	108,2	I Transport, storage and communication
60 Kopenski promet, cevovodni transport	158178	156910	148954	99,2	102,6	106,2	60 Land transport; pipelines transport
61 Vodni promet	200700	215811	203259	107,5	114,5	111,2	61 Water transport
62 Zračni promet	300918	345084	305909	114,7	84,7	109,5	62 Air transport
63 Pomožne prometne dej., turistične org.	170841	192550	163292	112,7	110,9	106,1	63 Supporting transport; travel agencies
64 Pošta in telekomunikacije	211788	271196	197027	128,1	103,0	111,8	64 Post and telecommunications
J Finančno posredništvo	240212	281184	219704	117,1	107,6	108,8	J Financial intermediation
65 Fin. posred. brez zavarovalništva, skladov	247050	292937	223660	118,6	107,5	108,8	65 Financial intermed.,not insur.,pens.fund.
66 Zavarovalništvo brez socialnega, skladi	230698	266836	216961	115,7	103,6	105,0	66 Insurance, pension, not comp. soc. sec.
67 Pomožne dej. v fin. posred.	204581	211012	183583	103,1	110,7	110,9	67 Activities aux. to financial intermed.
K Nepremičnine, najem, poslovne stor.	182922	181876	166996	99,4	103,7	107,5	K Real estate,renting& business activities
70 Poslovanje z nepremičninami	167260	186446	156303	111,5	103,1	106,4	70 Real estate activities
71 Dajanje strojev, opreme v najem	136826	137640	138924	100,6	98,1	110,0	71 Renting equipment without operator
72 Obdelava podatkov, s tem povezane dej.	242445	249231	225435	102,8	106,0	105,3	72 Computer and related activities
73 Raziskovanje in razvoj	262736	251492	233142	95,7	94,8	105,9	73 Research and development
74 Druge poslovne dej.	161827	159676	147885	98,7	105,5	108,4	74 Other business activities
L Javna uprava, obramba, socialno zavarov.	199085	198801	198324	99,9	105,1	107,5	L Public administ.& defence; comp.soc.sec.
75 Javna uprava, obramba, socialno zavarov.	199085	198801	198324	99,9	105,1	107,5	75 Public administ.& defence; comp.soc.sec.
M Izobraževanje	198345	198505	192379	100,1	107,9	107,6	M Education
80 Izobraževanje	198345	198505	192379	100,1	107,9	107,6	80 Education
N Zdravstvo, socialno varstvo	192012	194513	189290	101,3	102,6	104,7	N Health and social work
85 Zdravstvo, socialno varstvo	192012	194513	189290	101,3	102,6	104,7	85 Health and social work
O Dr.javne, skupne in osebne stor.	199189	204112	187168	102,5	104,3	105,1	O Other social and personal services
90 Stor. javne higijene	149066	180426	142684	121,0	114,6	108,1	90 Refuse disposal, sanitation, etc.
91 Dej. združenj, organizacij	261523	279550	250260	106,9	105,3	105,5	91 Membership organisations nec.
92 Rekreatijske, kulturne, športne dej.	219907	216617	205637	98,5	102,0	104,7	92 Recreational, cultural& sport.activities
93 Dr. storitvene dej.	115913	113121	107818	97,6	101,0	104,7	93 Other service activities

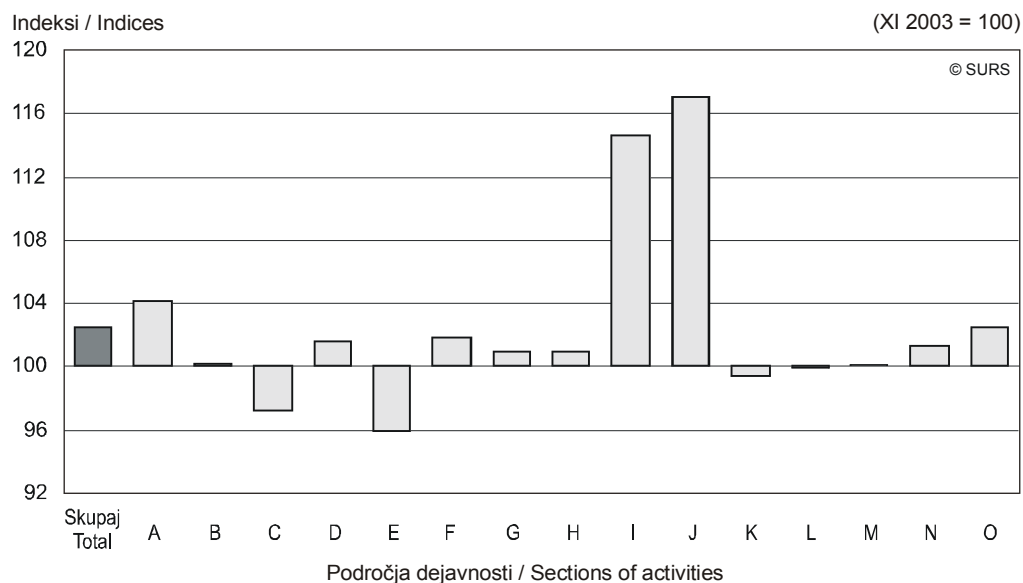
Slika 4: Povprečne mesečne neto plače po področjih dejavnosti, Slovenija, december 2003

Chart 4: Average monthly net earnings by sections of activities, Slovenia, December 2003



Slika 5: Indeksi povprečnih mesečnih neto plač po področjih dejavnosti, Slovenija, december 2003

Chart 5: Indices of average monthly net earnings by sections of activities, Slovenia, December 2003



Skupaj	Total	
A	Kmetijstvo, lov, gozdarstvo	Agriculture, Hunting and Forestry
B	Ribištvo	Fishing
C	Rudarstvo	Mining and Quarrying
D	Predelovalne dejavnosti	Manufacturing
E	Oskrba z elektriko, plinom, vodo	Electricity, Gas and Water Supply
F	Gradbeništvo	Construction
G	Trgovina; popravila motornih vozil	Wholesale, Retail; Certain Repair
H	Gostinstvo	Hotels and Restaurants
I	Promet, skladiščenje, zveze	Transport, Storage and Communication
J	Finančno posredništvo	Financial Intermediation
K	Nepremičnine, najem, poslovne storitve	Real Estate, Renting & Business Activities
L	Javna uprava, obramba, socialno zavarovanje	Public Administ. & Defence; Comp. Soc. Sec.
M	Izobraževanje	Education
N	Zdravstvo, socialno varstvo	Health and Social Work
O	Druge javne, skupne in osebne storitve	Other Social and Personal Services

1.5 Struktura povprečnih mesečnih bruto plač, Slovenija, december 2003

Structure of average monthly gross earnings, Slovenia, December 2003

Dejavnosti	SIT				Delež (%) (plača = 100 %) Share (%) (earnings = 100%)			Activities
	plače earnings	plače brez zaostalih izplačil earnings with- out overdue payme- nts	za- ostala izpla- čila overdue payme- nts	nad- ure over- time work	plače brez zaostalih izplačil earnings with- out overdue payme- nts	za- ostala izpla- čila overdue payme- nts	nad- ure over- time work	
Skupaj	277591	259865	17726	4746	93,6	6,4	1,7	Total
A Kmetijstvo, lov, gozdarstvo	229614	216433	13181	614	94,3	5,7	0,3	A Agriculture, hunting and forestry
01 Kmetijstvo, lov, storitve	209486	205823	3663	807	98,3	1,7	0,4	01 Agriculture, hunting and services
02 Gozdarstvo, storitve	276200	240990	35210	166	87,3	12,7	0,1	02 Forestry, logging and services
B Ribišтво	206200	200227	5974	593	97,1	2,9	0,3	B Fishing
05 Ribišтво	206200	200227	5974	593	97,1	2,9	0,3	05 Fishing, hatcheries and services
C Rudarstvo	303720	297248	6472	5341	97,9	2,1	1,8	C Mining and quarrying
CA Pri. energetske surovine	312101	307336	4766	5628	98,5	1,5	1,8	CA Mining & quarrying of energy materials
10 Pri. črnega, rjavega premoga, lignita, šote	312401	307494	4907	5607	98,4	1,6	1,8	10 Mining of coal & lignite; extrac. of peat
11 Pri. nafte, zemeljskega plina, stor.	Z	Z	Z	Z	Z	Z	Z	11 Extraction of petroleum & gas & services
12 Pri. uranovih in torijevih rud	Z	Z	Z	Z	Z	Z	Z	12 Mining of uranium and thorium ores
CB Pri. rud in kamnin razen energetskih	266944	252986	13957	4080	94,8	5,2	1,5	CB Mining & quarrying, not energy materials
13 Pri. rud	Z	Z	Z	Z	Z	Z	Z	13 Mining of metal ores
14 Pri. dr. rudnin in kamnin	265796	251582	14214	3975	94,7	5,3	1,5	14 Other mining and quarrying
D Predelovalne dejavnosti	234675	218368	16308	4870	93,1	6,9	2,1	D Manufacturing
DA Pro. hrane, pijač, tobaknih izd.	258581	233022	25559	3598	90,1	9,9	1,4	DA Mfr. of food; beverages and tobacco
15 Pro. hrane, pijač, krmil	249238	231814	17424	3573	93,0	7,0	1,4	15 Mfr. of food products and beverages
16 Pro. tobaknih izd.	Z	Z	Z	Z	Z	Z	Z	16 Manufacture of tobacco products
DB Pro. tekstilij; tekstilnih, krznenih izd.	160398	160316	81	3009	99,9	0,1	1,9	DB Mfr. of textiles and textile products
17 Pro. tekstilij	170519	170407	112	3414	99,9	0,1	2,0	17 Manufacture of textiles
18 Pro. oblačil; strojenje, dodelava krzna	148946	148899	47	2551	100,0	-	1,7	18 Mfr. of wearing apparel; dress. of fur
DC Pro. usnja, usnjenih izd.	174226	167350	6876	2210	96,1	3,9	1,3	DC Mfr. of leather and leather products
19 Pro. usnja, usnjenih izd.	174226	167350	6876	2210	96,1	3,9	1,3	19 Leather tanning; mfr. of luggage, etc.
DD Obdelava in predelava lesa	180782	177276	3506	2786	98,1	1,9	1,5	DD Manufacture of wood and wood products
20 Obdelava in predelava lesa	180782	177276	3506	2786	98,1	1,9	1,5	20 Mfr. of wood and wood, cork, etc. goods
DE Pro. vlaknin, papirja; založništvo, tiskar.	275402	258805	16596	4749	94,0	6,0	1,7	DE Mfr. of paper; publishing and printing
21 Pro. vlaknin, papirja ter izd. iz njih	249119	229391	19728	4611	92,1	7,9	1,9	21 Mfr. of pulp, paper and paper products
22 Založništvo, tiskarstvo	296337	282234	14102	4859	95,2	4,8	1,6	22 Publishing, printing and recorded media
DF Pro. koksa, naftnih deriv., jedrskega goriva	270802	270802	-	1647	100,0	-	0,6	DF Mfr. of coke, petroleum prods.&nuc. fuel
23 Pro. koksa, naftnih deriv., jedrskega goriva	270802	270802	-	1647	100,0	-	0,6	23 Mfr. of coke, petroleum prods.&nuc. fuel
DG Pro. kemikalij, kemičnih izd., umetnih vl.	459377	347279	112098	5470	75,6	24,4	1,2	DG Mfr. of chemicals, prod.&man-made fibres
24 Pro. kemikalij, kemičnih izd., umetnih vl.	459377	347279	112098	5470	75,6	24,4	1,2	24 Mfr. of chemicals & chemical products
DH Pro. izd. iz gume in plastičnih mas	219341	213102	6240	4580	97,2	2,8	2,1	DH Mfr. of rubber and plastic products
25 Pro. izd. iz gume in plastičnih mas	219341	213102	6240	4580	97,2	2,8	2,1	25 Mfr. of rubber and plastic products
DI Pro. dr. nekovinskih mineralnih izd.	227060	207218	19843	3523	91,3	8,7	1,6	DI Mfr. of other non-metal.mineral products
26 Pro. dr. nekovinskih mineralnih izd.	227060	207218	19843	3523	91,3	8,7	1,6	26 Mfr. of other non-metal.mineral products
DJ Pro. kovin in kovinskih izd.	223115	215671	7444	4726	96,7	3,3	2,1	DJ Mfr. of basic metals & fabricated products
27 Pro. kovin	228300	227504	796	5686	99,7	0,3	2,5	27 Manufacture of basic metals
28 Pro. kovinskih izd.brez strojev, naprav	221216	211336	9880	4374	95,5	4,5	2,0	28 Mfr. of fabricated metal, not machines
DK Pro. strojev in naprav	227678	220749	6928	9658	97,0	3,0	4,2	DK Mfr. of machinery and equipment nec.
29 Pro. strojev in naprav	227678	220749	6928	9658	97,0	3,0	4,2	29 Mfr. of machinery and equipment nec.
DL Pro. električne, optične opreme	242201	227500	14700	5681	93,9	6,1	2,3	DL Mfr. of electrical and optical equipment
30 Pro. pisarniških strojev, računalnikov	299014	284263	14751	2212	95,1	4,9	0,7	30 Mfr. of office machinery and computers
31 Pro. el. strojev, aparatov	244896	220594	24302	5826	90,1	9,9	2,4	31 Mfr. of electric. machinery etc. nec.
32 Pro. RTV, komunikacijskih aparatov,opreme	268238	259355	8883	5387	96,7	3,3	2,0	32 Mfr. of radio, tv and equipment
33 Pro. medicin., finomehan., optičnih instr.	210825	209644	1181	5980	99,4	0,6	2,8	33 Mfr. of medical & precision instruments

1.5 Struktura povprečnih mesečnih bruto plač, Slovenija, december 2003 (nadaljevanje)
Structure of average monthly gross earnings, Slovenia, December 2003 (continued)

Dejavnosti	SIT				Delež (%) (plača = 100 %) Share (%) (earnings = 100%)			Activities
	plače earnings	plače brez zaostalih izplačil earnings without overdue payments	zaostala izplačila overdue payments	nad-ure over-time work	plače brez zaostalih izplačil earnings without overdue payments	zaostala izplačila overdue payments	nad-ure over-time work	
DM Pro. vozil in plovil	228590	223763	4827	4202	97,9	2,1	1,8	DM Manufacture of transport equipment
34 Pro. mot. vozil, prikolic, polprikolic	231407	225164	6244	4097	97,3	2,7	1,8	34 Mfr. of motor vehicles, trailers, etc.
35 Pro. dr. vozil, plovil	221673	220324	1349	4460	99,4	0,6	2,0	35 Mfr. of other transport equipment
DN Pro. pohištva, dr. pred. dej., reciklaža	195986	183120	12866	3908	93,4	6,6	2,0	DN Manufacturing nec.
36 Pro. pohištva, dr. predelovalne dej.	188256	178087	10169	3983	94,6	5,4	2,1	36 Mfr. of furniture; manufacturing nec.
37 Reciklaža	299025	250214	48811	2917	83,7	16,3	1,0	37 Recycling
E Oskrba z elektriko, plinom, vodo	339028	305163	33865	5903	90,0	10,0	1,7	E Electricity, gas and water supply
40 Oskrba z el., plinom, paro, toplo vodo	350698	321210	29488	6853	91,6	8,4	2,0	40 Electricity, gas, steam and hot water
41 Zbiranje,čiščenje,distribucija vode	309327	264321	45006	3485	85,5	14,5	1,1	41 Collection, purification etc. of water
F Gradbeništvo	217275	210344	6931	6278	96,8	3,2	2,9	F Construction
45 Gradbeništvo	217275	210344	6931	6278	96,8	3,2	2,9	45 Construction
G Trgovina; popravila mot. vozil	244045	230878	13167	3716	94,6	5,4	1,5	G Wholesale, retail; certain repair
50 Poprav., trg. z mot. vozili, gorivi	264351	259207	5144	1734	98,1	1,9	0,7	50 Sale, repair etc. motors; fuel
51 Posredništvo, trg. na debelo, brez vozil	292544	268493	24051	1642	91,8	8,2	0,6	51 Wholesale, commission, not motors
52 Trg. na drobno brez mot. vozil; poprav. izd.	209786	201428	8358	5437	96,0	4,0	2,6	52 Retail trade, not motors; repairs
H Gostinstvo	205049	196028	9021	1511	95,6	4,4	0,7	H Hotels and restaurants
55 Gostinstvo	205049	196028	9021	1511	95,6	4,4	0,7	55 Hotels and restaurants
I Promet, skladiščenje, zveze	336438	279969	56469	2509	83,2	16,8	0,7	I Transport, storage and communication
60 Kopenski promet, cevovodni transport	243694	236777	6917	3351	97,2	2,8	1,4	60 Land transport; pipelines transport
61 Vodni promet	364311	364311	-	2116	100,0	-	0,6	61 Water transport
62 Zračni promet	636662	636662	-	33260	100,0	-	5,2	62 Air transport
63 Pomožne prometne dej., turistične org.	305875	260575	45300	1864	85,2	14,8	0,6	63 Supporting transport; travel agencies
64 Pošta in telekomunikacije	450146	326960	123186	838	72,6	27,4	0,2	64 Post and telecommunications
J Finančno posredništvo	481026	367271	113754	1725	76,4	23,6	0,4	J Financial intermediation
65 Fin. posred. brez zavarovalništva, skladov	499494	373390	126104	2294	74,8	25,2	0,5	65 Financial intermed.,not insur.,pens.fund.
66 Zavarovalništvo brez socialnega, skladi	461074	364814	96260	686	79,1	20,9	0,1	66 Insurance, pension, not comp. soc. sec.
67 Pomožne dej. v fin. posred.	358000	306114	51885	24	85,5	14,5	-	67 Activities aux. to financial intermed.
K Nepremičnine, najem, poslovne stor.	299842	281237	18605	2170	93,8	6,2	0,7	K Real estate,renting& business activities
70 Poslovanje z nepremičninami	308841	255478	53363	1461	82,7	17,3	0,5	70 Real estate activities
71 Dajanje strojev, opreme v najem	215410	215410	-	531	100,0	-	0,2	71 Renting equipment without operator
72 Obdelava podatkov, s tem povezane dej.	426792	389947	36845	1480	91,4	8,6	0,3	72 Computer and related activities
73 Raziskovanje in razvoj	430270	402471	27799	4546	93,5	6,5	1,1	73 Research and development
74 Druge poslovne dej.	258095	246309	11786	1982	95,4	4,6	0,8	74 Other business activities
L Javna uprava, obramba, socialno zavarov.	320913	320499	414	4267	99,9	0,1	1,3	L Public administ.& defence; comp.soc.sec.
75 Javna uprava, obramba, socialno zavarov.	320913	320499	414	4267	99,9	0,1	1,3	75 Public administ.& defence; comp.soc.sec.
M Izobraževanje	320745	319628	1117	2869	99,7	0,3	0,9	M Education
80 Izobraževanje	320745	319628	1117	2869	99,7	0,3	0,9	80 Education
N Zdravstvo, socialno varstvo	316372	311948	4424	15940	98,6	1,4	5,0	N Health and social work
85 Zdravstvo, socialno varstvo	316372	311948	4424	15940	98,6	1,4	5,0	85 Health and social work
O Dr.javne, skupne in osebne stor.	336706	317763	18943	2322	94,4	5,6	0,7	O Other social and personal services
90 Stor. javne higiene	278222	232936	45286	4373	83,7	16,3	1,6	90 Refuse disposal, sanitation, etc.
91 Dej. združenj, organizacij	491955	432473	59482	900	87,9	12,1	0,2	91 Membership organisations nec.
92 Rekreatijske, kulturne, športne dej.	362123	352389	9734	1753	97,3	2,7	0,5	92 Recreational, cultural& sport.activities
93 Dr. storitvene dej.	171193	171110	83	3087	100,0	-	1,8	93 Other service activities

1.6 Povprečna mesečna bruto in neto plača, Slovenija, oktober 2003 - december 2003
Average monthly gross and net earnings, Slovenia, October 2003 - December 2003

	Bruto / Gross	Neto / Net	
	SIT		
Skupaj	268354	167796	Total

1.7 Povprečna mesečna bruto plača in indeks, Slovenija, januar 2002 - december 2003
Average monthly gross earnings and index, Slovenia, January 2002 - December 2003

	Bruto/Gross	Indeks/Indices	
	SIT	$\frac{XII\ 03}{\varnothing\ I - XII\ 03}$	
Skupaj	253200	109,6	Total

1.8 Indeksi povprečnih mesečnih bruto in neto plač, Slovenija, december 2003
Indices of average monthly gross and net earnings, Slovenia, December 2003

	Bruto/Gross				Neto/Net				
	$\frac{XII\ 03}{XII\ 02}$	$\frac{XII\ 03}{\varnothing\ 02}$	$\frac{\varnothing\ I-XII\ 03}{XII\ 02}$	$\frac{\varnothing\ I-XII\ 03}{\varnothing\ 02}$	$\frac{XII\ 03}{XII\ 02}$	$\frac{XII\ 03}{\varnothing\ 02}$	$\frac{\varnothing\ I-XII\ 03}{XII\ 02}$	$\frac{\varnothing\ I-XII\ 03}{\varnothing\ 02}$	
	Skupaj	105,9	117,9	96,6	107,5	105,7	117,0	97,1	

1.9 Indeksi realnih povprečnih mesečnih bruto plač po področjih in podpodročjih dejavnosti, Slovenija, december 2003
Indices of real average monthly gross earnings by sections and subsections of activities, Slovenia, December 2003

Področja in podpodročja dejavnosti	Indeksi/Indices			Sections and subsections of activities
	$\frac{XII\ 03}{XI\ 03}$	$\frac{XII\ 03}{XII\ 02}$	$\frac{\varnothing\ I-XII\ 03}{\varnothing\ I-XII\ 02}$	
Skupaj	102,6	101,2	101,8	Total
A Kmetijstvo, lov, gozdarstvo	104,2	100,7	100,1	A Agriculture, hunting and forestry
B Ribištvo	102,9	103,4	102,2	B Fishing
C Rudarstvo	96,1	103,6	102,9	C Mining and quarrying
CA Pri. energetske surovine	94,5	104,4	103,4	CA Mining & quarrying of energy materials
CB Pri. rud. in kamnin brez energetske	104,8	100,4	101,2	CB Mining & quarrying, not energy materials
D Predelovalne dejavnosti	102,1	102,2	101,9	D Manufacturing
DA Pro. hrane, pijač, tobaka in izdel.	106,0	102,4	99,9	DA Mfr. of food, beverages and tobacco
DB Pro. tekstilij; tekstilnih, krznenih izdel.	98,2	105,1	101,5	DB Mfr. of textiles and textile products
DC Pro. usnja, usnjenih izdel.	107,2	112,7	100,8	DC Mfr. of leather and leather products
DD Obdelava in predelava lesa	104,2	104,1	100,8	DD Manufacture of wood and wood products
DE Pro. vlaknin, papirja; založništvo, tiskar.	98,5	95,8	100,0	DE Mfr. of paper; publishing and printing
DF Pro. koksa, naftnih deriv., jedrskega goriva	96,2	113,8	107,5	DF Mfr. of coke, petroleum prods. & nuc. fuel
DG Pro. kemikalij, kemičnih izdel., umetnih vl.	103,9	98,2	105,0	DG Mfr. of chemicals, prod. & man-made fibres
DH Pro. izdel. iz gume in plastičnih mas	102,4	103,8	100,6	DH Mfr. of rubber and plastic products
DI Pro. dr. nekovinskih mineralnih izdel.	107,2	106,3	100,6	DI Mfr. of other non-metal. mineral products
DJ Pro. kovin in kovinskih izdel.	94,6	101,2	101,6	DJ Mfr. of basic metals & fabricated products
DK Pro. strojev in naprav	98,5	104,3	103,6	DK Mfr. of machinery and equipment nec.
DL Pro. električne, optične opreme	108,0	100,4	100,9	DL Mfr. of electrical and optical equipment
DM Pro. vozil in plovil	102,9	101,6	99,7	DM Mfr. of transport equipment
DN Pro. pohištva, dr. pred. dej., reciklaža	110,0	104,3	101,2	DN Manufacturing nec.
E Oskrba z elektriko, plinom, vodo	96,2	90,8	102,6	E Electricity, gas and water supply
F Gradbeništvo	101,8	101,6	102,5	F Construction
G Trgovina; popravila mot. vozil	100,8	103,1	101,6	G Wholesale, retail; certain repair
H Gostinstvo	101,5	99,5	100,7	H Hotels and restaurants
I Promet, skladiščenje, zveze	115,8	100,4	102,5	I Transport, storage and communication
J Finančno posredništvo	117,6	102,7	103,3	J Financial intermediation
K Nepremičnine, najem, poslovne stor.	98,7	99,7	102,1	K Real estate, renting & business activities
L Javna uprava, obramba, socialno zavarov.	99,4	100,3	101,5	L Public administ. & defence; comp. soc. sec.
M Izobraževanje	100,1	103,3	101,9	M Education
N Zdravstvo, socialno varstvo¹⁾	101,2	97,6	98,8	N Health and social work¹⁾
O Dr. javne, skupne in osebne stor.	102,1	99,0	99,1	O Other social and personal services

1.10 Povprečne mesečne bruto plače po statističnih regijah, Slovenija, december 2003

Average monthly gross earnings by statistical regions, Slovenia, December 2003

Statistične regije Statistical regions	SIT			Indeksi/Indices		
	XI 03	XII 03	Ø I-XII 03	$\frac{XII\ 03}{XI\ 03}$	$\frac{XII\ 03}{XII\ 02}$	$\frac{\text{Ø I-XII 03}}{\text{Ø I-XII 02}}$
Slovenija/Slovenia	270294	277591	253200	102,7	105,9	107,5
01 Pomurska	218954	232526	210153	106,2	108,0	106,2
02 Podravska	252268	250133	234286	99,2	104,6	106,9
03 Koroška	236846	233508	218833	98,6	107,0	108,7
04 Savinjska	241157	243131	228960	100,8	104,7	107,3
05 Zasavska	245314	261120	235007	106,4	110,1	108,9
06 Spodnjeposavska	240897	248744	227470	103,3	104,5	109,2
07 Jugovzhodna Slovenija	253517	256341	234669	101,1	99,0	106,0
08 Osrednjeslovenska	318503	327495	294394	102,8	106,6	107,8
09 Gorenjska	253706	260632	242330	102,7	106,2	107,3
10 Notranjsko-kraška	228571	256423	228716	112,2	107,0	106,4
11 Goriška	264924	272310	246856	102,8	105,6	106,9
12 Obalno-kraška	263403	292930	255463	111,2	108,1	107,4

1.11 Povprečne mesečne neto plače po statističnih regijah, Slovenija, december 2003

Average monthly net earnings by statistical regions, Slovenia, December 2003

Statistične regije Statistical regions	SIT			Indeksi/Indices		
	XI 03	XII 03	Ø I-XII 03	$\frac{XII\ 03}{XI\ 03}$	$\frac{XII\ 03}{XII\ 02}$	$\frac{\text{Ø I-XII 03}}{\text{Ø I-XII 02}}$
Slovenija/Slovenia	168980	173166	159072	102,5	105,7	107,5
01 Pomurska	141491	149746	136268	105,8	107,8	106,3
02 Podravska	159936	158480	149206	99,1	104,7	106,9
03 Koroška	153063	149685	141434	97,8	106,7	108,8
04 Savinjska	154124	155275	146749	100,7	104,8	107,3
05 Zasavska	156058	165950	150182	106,3	109,8	108,6
06 Spodnjeposavska	154684	159357	146228	103,0	105,0	109,2
07 Jugovzhodna Slovenija	160890	163064	149797	101,4	96,7	105,9
08 Osrednjeslovenska	193196	198019	179825	102,5	106,4	107,8
09 Gorenjska	160888	165053	154181	102,6	106,3	107,5
10 Notranjsko-kraška	147233	165063	147259	112,1	107,3	106,6
11 Goriška	167568	172139	156774	102,7	105,9	107,1
12 Obalno-kraška	164992	182539	160106	110,6	108,5	107,2

1.12 Povprečne mesečne bruto in neto plače po upravnih enotah, Slovenija, december 2003

Average monthly gross and net earnings by administrative units, Slovenia, December 2003

Upravne enote Administrative units	Bruto plače/Gross earnings			Neto plače/Net earnings		
	SIT		Indeksi/Indices	SIT		Indeksi/Indices
	XII 03	Ø I-XII 03	$\frac{XII\ 03}{XI\ 03}$	XII 03	Ø I-XII 03	$\frac{XII\ 03}{XI\ 03}$
Slovenija / Slovenia	277591	253200	102,7	173166	159072	102,5
Ajdovščina	246719	232372	106,4	159963	150370	106,0
Brežice	242786	221968	106,0	155055	143092	105,2
Celje	275951	252305	103,4	173829	159494	103,4
Cerknica	258622	214332	124,6	167691	139026	124,1
Črnomelj	225316	199683	109,9	150064	131740	110,8
Domžale	269853	239021	98,6	168129	151456	98,0
Dravograd	233679	219291	100,7	149298	141320	100,7
Gornja Radgona	238803	212646	106,1	154505	137733	106,1
Grosuplje	245587	229951	100,7	156228	147328	99,3
Hrastnik	229280	212645	107,8	145829	135961	107,6
Idrija	298374	233968	118,3	191019	151051	117,6
Ilirska Bistrica	233292	216619	106,9	151325	140759	106,5
Izola/Isola	254841	235971	98,1	160273	149228	98,2
Jesenice	251760	240277	99,8	160107	153089	100,1
Kamnik	224564	211122	98,5	144760	136973	98,4
Kočevje	223843	201798	107,4	144353	131202	106,7
Koper/Capodistria	317025	264463	118,4	196034	164659	117,7
Kranj	286757	263450	104,1	179079	165505	103,8
Krško	266047	243860	101,3	169229	154968	101,4
Laško	240070	231878	102,8	152282	148788	101,3
Lenart	224130	218723	100,1	145899	142553	100,3
Lendava/Lendva	242531	212522	106,5	155159	138130	106,0
Litija	221480	201282	105,4	143077	130619	104,9
Ljubljana	345287	309865	103,1	207199	187790	102,9
Ljutomer	217969	204875	100,3	141466	133736	100,4
Logatec	225892	208531	106,2	146650	135896	105,8
Maribor	268491	247356	102,5	168136	155942	101,9
Metlika	214892	195670	105,1	139724	127533	105,1
Mozirje	209014	192406	104,9	137593	126925	105,0
Murska Sobota	231500	210081	107,6	148920	135945	107,1
Nova Gorica	283227	263233	98,7	176101	164756	98,6
Novo mesto	285292	261912	99,2	178205	164447	99,3
Ormož	212545	195154	104,1	137807	127367	104,1
Pesnica	224614	215123	103,3	144979	139668	102,6
Piran/Pirano	282286	260467	106,2	175397	161544	106,4
Postojna	264453	242026	107,7	169027	154711	107,9
Ptuj	221988	213703	93,6	143339	138227	95,0
Radlje ob Dravi	206355	192910	101,3	134752	126656	100,4
Radovljica	236828	219911	103,7	151744	141396	103,4
Ravne na Koroškem	248141	232575	100,0	157697	149128	99,7
Ribnica	229509	211954	106,1	148484	138455	105,7
Ruše	234105	218636	95,9	150811	141366	96,2
Sevnica	218909	200129	104,8	143463	131892	104,2
Sežana	262394	241003	103,7	166773	154128	102,8
Slovenj Gradec	231905	217948	95,7	148945	141142	94,3
Slovenska Bistrica	229120	226219	82,5	147957	146008	83,6
Slovenske Konjice	222319	211162	100,6	143609	136859	100,6
Šentjur pri Celju	223991	215952	99,6	144778	139698	99,8
Škofja Loka	236967	221807	100,7	153271	144046	100,7
Šmarje pri Jelšah	194716	194170	94,4	127464	127048	95,0
Tolmin	222751	210520	97,4	145190	137399	97,9
Trbovlje	289599	254155	106,8	184012	162337	106,9
Trebnje	227025	218380	92,3	146788	141430	93,1
Tržič	205852	198557	101,0	133925	129342	100,9
Velenje	241613	232844	98,2	154421	149236	98,3
Vrhnika	221613	203128	108,2	142938	132033	107,3
Zagorje ob Savi	241725	220323	105,4	153608	140919	105,0
Žalec	223910	207979	100,8	144431	134765	100,4

1.13 Povprečne mesečne bruto in neto plače po občinah, Slovenija, december 2003
Average monthly gross and net earnings by municipalities, Slovenia, December 2003

Občine Municipalities	Bruto plače/Gross earnings			Neto plače/Net earnings		
	SIT		Indeksi/Indices	SIT		Indeksi/Indices
	XII 03	Ø I-XII 03	$\frac{XII\ 03}{XI\ 03}$	XII 03	Ø I-XII 03	$\frac{XII\ 03}{XI\ 03}$
Slovenija/Slovenia	277591	253200	102,7	173166	159072	102,5
Ajdovščina	249103	234287	106,8	161340	151281	106,5
Beltinci	226594	202563	97,8	148394	133164	98,8
Benedikt	240878	242361	98,3	155371	155766	98,5
Bistrica ob Sotli	209002	205643	94,2	136553	134973	93,3
Bled	249383	231037	98,4	158664	147371	98,5
Bloke	258606	237128	110,8	168076	154261	110,5
Bohinj	195907	185899	106,4	131310	124348	105,4
Borovnica	243074	225605	103,0	158305	146828	102,7
Bovec	225549	202084	108,7	145726	131529	108,3
Braslovče	212047	206049	98,7	136435	133452	98,4
Brda	245832	242079	99,9	158940	155757	100,5
Brezovica	228522	215866	99,8	148197	140699	99,6
Brežice	242786	221293	106,0	155055	142720	105,2
Cankova	222790	215086	99,7	145338	140553	99,9
Celje	279597	254585	103,6	175795	160601	103,5
Cerklje na Gorenjskem	404343	358703	102,6	234217	212121	101,4
Cerknica	217335	199764	108,8	141121	130107	108,3
Cerkno	218509	212382	83,4	146174	142135	83,9
Cerkvenjak	282881	258305	100,2	181313	166148	100,6
Črenšovci	201250	181193	104,3	133042	120270	103,9
Črna na Koroškem	246853	242203	100,2	157748	154894	100,0
Črnomelj	230795	201767	112,2	153260	132748	112,9
Destričnik	227179	214252	97,4	145420	137679	98,0
Divača	258515	247166	100,5	165728	158823	100,0
Dobje	242205	220160	99,6	156836	143555	99,6
Dobrepolje	201478	192188	102,0	132678	127622	101,5
Dobrna	232412	217838	98,2	146238	140337	96,5
Dobrova-Polhov Gradec	217981	209416	101,3	140466	135673	101,6
Dobrovnik	271585	269035	99,1	171655	168791	97,6
Dol pri Ljubljani	310493	311305	76,2	185539	185748	76,1
Dolenjske Toplice	258363	242254	92,0	163431	153959	92,4
Domžale	259248	236315	92,2	164836	151261	92,7
Dornava	271088	240372	117,6	174025	157094	114,4
Dravograd	233679	219291	100,7	149298	141320	100,7
Duplek	248739	243152	103,8	158762	155661	103,3
Gorenja vas-Poljane	249505	225013	101,5	163151	147127	103,0
Gorišnica	250674	228135	102,3	162512	148861	102,8
Gornja Radgona	238714	210080	105,7	154513	136277	105,8
Gornji Grad	216399	203703	104,8	142134	133612	104,5
Gornji Petrovci	156170	163687	104,9	106287	110433	104,4
Grad	202669	184888	107,3	133976	124184	109,3
Grosuplje	247536	231207	97,9	158148	148319	97,2
Hajdina	210877	194158	108,7	137646	128032	109,7
Hoče-Slivnica	229604	207940	99,2	147432	134928	98,7
Hodoš	290485	284571	101,6	186833	182733	102,7
Horjul	241808	232907	73,7	157123	151596	75,1
Hrastnik	229280	212645	107,8	145829	135961	107,6
Hrpelje-Kozina	274125	238583	105,5	171642	152629	103,6
Idrija	328945	242334	132,5	208185	154507	131,8
Ig	260789	254463	102,5	164709	163013	101,0
Ilirska Bistrica	233292	216619	106,9	151325	140759	106,5
Ivančna Gorica	253738	238644	105,6	159050	151259	102,6
Izola/Isola	254841	235958	98,1	160273	149221	98,2
Jesenice	250503	238614	100,3	159516	152321	100,4
Jezerško	331734	264875	117,5	211240	161752	124,8
Juršinci	266128	237647	106,4	173519	155626	106,3
Kamnik	227997	213836	98,3	146827	138644	98,1
Kanal	253107	239075	105,3	161068	152835	105,5
Kidričevo	187963	187695	71,4	123071	122069	76,3
Kobarid	213436	206562	99,5	139835	135635	100,6
Kobilje	175206	174671	99,6	115331	114848	99,0
Kočevo	225072	202564	107,4	145117	131680	106,6
Komen	236556	229538	101,2	152662	148156	101,1

1.13 Povprečne mesečne bruto in neto plače po občinah, Slovenija, december 2003 (nadaljevanje)

Average monthly gross and net earnings by municipalities, Slovenia, December 2003 (continued)

Občine Municipalities	Bruto plače/Gross earnings			Neto plače/Net earnings		
	SIT		Indeksi/Indices	SIT		Indeksi/Indices
	XII 03	Ø I-XII 03	$\frac{XII\ 03}{XI\ 03}$	XII 03	Ø I-XII 03	$\frac{XII\ 03}{XI\ 03}$
Komenda	183746	173266	102,5	120193	113641	103,3
Koper/Capodistria	317025	264560	118,4	196034	164714	117,7
Kostel	227904	206157	113,8	143789	131160	113,2
Kozje	170596	173291	92,3	114029	115470	92,8
Kranj	280474	261113	103,1	175771	164623	102,8
Kranjska Gora	254392	251762	93,6	159421	158151	94,3
Križevci	240424	224421	102,7	155403	146831	101,8
Krško	266047	244433	101,3	169229	155282	101,4
Kungota	224616	219414	105,7	144894	143890	104,1
Kuzma	227018	222254	100,9	147824	145187	100,7
Laško	248906	242190	102,6	156464	154465	100,7
Lenart	221174	216047	100,2	144157	140996	100,3
Lendava/Lendva	265992	232671	107,6	168170	149800	107,2
Litija	222794	205115	104,2	143424	132489	103,7
Ljubljana	349374	312973	103,3	209254	189337	103,0
Ljubno	190775	179212	103,0	127144	119958	104,0
Ljutomer	212881	199864	99,9	138347	130496	100,1
Logatec	225892	208531	106,2	146650	135896	105,8
Loška dolina	324230	233717	150,4	209849	150698	149,7
Loški Potok	231914	197221	114,2	151628	130716	112,5
Lovrenc na Pohorju	193794	177428	108,3	128042	117843	108,1
Luče	236303	225278	102,1	152863	146092	102,2
Lukovica	225143	216850	97,3	143695	139322	97,1
Majšperk	153828	140546	104,7	107375	97442	104,7
Maribor	269948	249238	102,4	168835	156919	101,8
Markovci	249757	223825	101,8	158238	143792	101,6
Medvode	276453	244136	114,0	174253	155237	112,6
Mengeš	374704	286288	113,8	218245	175781	109,8
Metlika	213197	193830	104,3	138648	126404	104,2
Mežica	211360	212412	87,8	136007	136732	87,4
Miklavž na Dravskem polju	231473	213875	105,9	148937	137927	105,4
Miren-Kostanjevica	210470	206707	99,1	136444	134342	98,4
Mirna Peč	252123	224349	112,1	161788	144071	112,2
Mislinja	212221	204778	90,1	136239	134036	86,8
Moravče	260607	242922	103,0	170316	159426	102,7
Moravske Toplice	221975	206410	100,4	145547	135008	100,7
Mozirje	255065	239704	104,2	165107	155095	104,5
Murska Sobota	233624	209453	109,1	149785	135300	108,4
Muta	209482	199537	100,3	136677	131267	100,4
Naklo	289406	238079	120,9	185425	151403	122,2
Nazarje	196178	177285	107,2	129929	117827	106,9
Nova Gorica	295875	272683	96,2	182509	169481	96,2
Novo mesto	290779	267178	98,7	181133	167221	98,9
Odranci	309482	250590	116,5	189344	162769	104,2
Oplotnica	227410	218569	101,9	147305	142049	101,9
Ormož	212545	195154	104,1	137807	127367	104,1
Osilnica	158313	155200	106,3	105440	103862	104,7
Pesnica	213340	195211	101,8	137726	127079	101,3
Piran/Pirano	282336	260495	106,2	175424	161559	106,4
Pivka	223585	202366	104,8	144215	131559	104,6
Podčetrtek	206753	203458	99,1	134531	132143	99,5
Podlehnik	250930	243553	102,5	162787	157191	103,1
Podvelka	229020	200702	111,0	147745	130794	110,4
Polzela	175688	169324	102,7	116737	112872	102,4
Postojna	275591	252658	108,4	175790	160918	108,7
Prebold	192578	172692	106,9	124865	113261	105,1
Preddvor	214428	208866	95,8	140748	136972	96,2
Prevalje	275307	223032	109,9	167385	141285	107,6
Ptuj	233696	225081	99,9	149790	144752	99,9
Puconci	243549	234267	100,5	155526	149896	100,3
Rače-Fram	320928	250276	119,8	201089	158626	119,7
Radeče	211030	198970	104,0	138534	130676	103,9
Radenci	241519	220679	108,0	155789	142095	107,9
Radlje ob Dravi	194997	184510	98,6	127868	121563	97,0
Radovljica	236846	219659	106,7	151356	141023	106,2

1.13 Povprečne mesečne bruto in neto plače po občinah, Slovenija, december 2003 (nadaljevanje)

Average monthly gross and net earnings by municipalities, Slovenia, December 2003 (continued)

Občine Municipalities	Bruto plače/Gross earnings			Neto plače/Net earnings		
	SIT		Indeksi/Indices	SIT		Indeksi/Indices
	XII 03	Ø I- XII 03	$\frac{XII\ 03}{XI\ 03}$	XII 03	Ø I-XII 03	$\frac{XII\ 03}{XI\ 03}$
Ravne na Koroškem	249434	239764	99,8	160530	154222	100,5
Razkrižje	254483	250398	102,1	163409	161965	101,9
Ribnica	231549	215441	105,6	149767	140638	105,2
Ribnica na Pohorju	181250	186725	98,7	118278	120989	100,4
Rogaška Slatina	176043	182207	90,4	115923	119635	91,5
Rogašovci	241626	226854	106,7	156170	148262	105,9
Rogatec	200181	193989	94,0	132155	128210	94,0
Ruše	235704	222925	98,9	152211	143987	99,7
Selnica ob Dravi	256031	234412	84,6	161870	149957	83,8
Semič	209721	193381	103,2	140967	128693	104,9
Sevnica	218901	200123	104,8	143459	131888	104,2
Sežana	263809	240821	104,3	167554	153696	103,5
Slovenj Gradec	232863	218632	96,0	149564	141514	94,7
Slovenska Bistrica	229166	226422	82,1	147975	146113	83,2
Slovenske Konjice	224636	212419	101,3	144851	137349	101,0
Sodražica	214957	197793	105,5	138488	128795	105,6
Solčava	208466	199759	104,0	136931	131198	104,1
Starše	315905	263692	113,4	198894	167594	113,2
Sveta Ana	310183	299356	99,0	196577	189732	99,4
Sveti Andraž v Slov. goricah	285660	271181	102,6	177880	169903	102,4
Sveti Jurij	220749	216787	98,9	145215	141855	98,9
Šalovci	272395	263296	104,3	173610	168687	102,9
Šempeter-Vrtojba	269135	253335	106,0	169289	160039	105,6
Šenčur	247304	232572	95,0	157051	148531	96,0
Šentilj	227577	220110	103,1	146908	142528	102,7
Šentjernej	226222	203213	108,8	146623	133434	107,8
Šentjur pri Celju	223533	215831	99,6	144475	139587	99,8
Škocjan	282989	232740	126,8	174761	148751	121,7
Škofja Loka	235429	224750	99,8	152060	145334	100,4
Škofljica	224921	218198	98,6	146013	141611	99,1
Šmarje pri Jelšah	258811	239274	105,5	165884	153844	105,6
Šmartno ob Paki	204508	187613	106,7	133668	123565	106,3
Šmartno pri Litiji	216969	189223	109,2	141886	124736	108,9
Šoštanj	270370	255226	86,0	169335	160525	86,3
Štore	225840	219617	103,2	147997	143792	103,1
Tabor	227386	218618	93,3	147457	142398	93,8
Tišina	263818	260452	103,6	170451	165464	104,4
Tolmin	223977	213805	94,2	146221	139494	94,9
Trbovlje	289599	255089	106,8	184012	162907	106,9
Trebnje	227025	218380	92,3	146788	141430	93,1
Trnovska vas	235368	237065	92,7	154374	156829	93,1
Trzin	236411	219607	102,4	148323	138468	102,1
Tržič	205852	198524	101,0	133925	129326	100,9
Turnišče	146988	135770	98,4	102892	93702	99,9
Velenje	238903	231142	99,8	153042	148430	99,8
Velika Polana	163568	153633	105,1	109602	104226	103,3
Velike Lašče	224407	208294	99,4	144483	135346	99,5
Veržej	251166	244109	100,9	161477	158229	101,0
Videm	236349	221486	102,9	152073	142926	102,4
Vipava	229711	219069	103,1	150140	144025	101,9
Vitanje	196086	192777	94,4	129944	128030	95,8
Vodice	249485	228763	105,1	160068	148278	104,3
Vojnik	272537	259607	99,7	171485	164247	99,6
Vransko	228881	216508	100,0	148662	140100	100,6
Vrhnika	219770	201082	108,7	141618	130730	107,7
Vuzenica	233474	207138	106,4	151791	134902	106,3
Zagorje ob Savi	241725	220052	105,4	153608	140736	105,0
Zavrč	233638	226087	99,5	152118	145918	100,2
Zreče	221925	211223	100,3	143372	136989	100,6
Žalec	240852	222132	100,2	154319	142938	99,7
Železniki	247085	220809	101,0	158800	144267	99,0
Žetale	269786	260110	98,6	173222	167895	98,8
Žiri	226553	209534	104,6	148024	137140	104,2
Žirovnica	272250	239379	114,4	176791	153627	116,9
Žužemberk	223758	210017	98,3	146638	137797	99,5

2. INDEKS POVPREČNIH MESEČNIH BRUTO PLAČ ZAPOSLENIH OSEB, KI SO PREJELE PLAČO, SLOVENIJA, DECEMBER 2003¹⁾
INDEX OF AVERAGE MONTHLY GROSS EARNINGS OF PERSONS IN PAID EMPLOYMENT WHO RECEIVED EARNINGS, SLOVENIA, DECEMBER 2003¹⁾

	Indeks / Index	
	$\frac{XII\ 03}{XI\ 03}$	
Slovenija	102,6	
Slovenia	102,6	

1) Med zaposlene osebe, ki so prejele plačo, štejemo osebe, zaposlene v podjetjih, družbah in organizacijah, osebe, zaposlene v zasebnih podjetjih z enim ali dvema zaposlenima osebama in osebe, zaposlene pri samozaposlenih osebah.
Persons in paid employment include persons in paid employment in enterprises, companies and organisations, persons in paid employment in private enterprises with one or two persons in paid employment and persons in paid employment by self-employed persons.

3. POVPREČNE MESEČNE BRUTO 13. PLAČE V PODJETJIH, DRUŽBAH IN ORGANIZACIJAH, SLOVENIJA, DECEMBER 2003
AVERAGE MONTHLY GROSS 13TH MONTH PAYMENTS IN ENTERPRISES, COMPANIES AND ORGANISATIONS, SLOVENIA, DECEMBER 2003

3.1 Povprečne mesečne bruto 13. plače po sektorjih dejavnosti, Slovenija, december 2003
Average monthly gross 13th payments by sectors of activities, Slovenia, December 2003

Sektorji dejavnosti	SIT				Delež (%) (zaposlene osebe, ki so prejele plačo =100) Share (%) (persons in paid employment who received earnings =100)	Sectors of activities
	plače earnings	plače brez 13. plač earnings without 13 th month payments	13. plače ¹⁾ 13 th month payments ¹⁾	13. plače ²⁾ 13 th month payments ²⁾	zaposlene osebe, ki so prejele 13. plačo persons in paid employment, who received 13 th month payments	
Skupaj	277591	261819	15773	148384	10,6	Total
Kmetijske dejavnosti	229085	216115	12970	129067	10,0	Agriculture
Nekmetijske dejavnosti (razen storitvenih dejavnosti)	238030	223151	14879	154390	9,6	Industry
Storitvene dejavnosti	307439	290962	16476	144947	11,4	Services

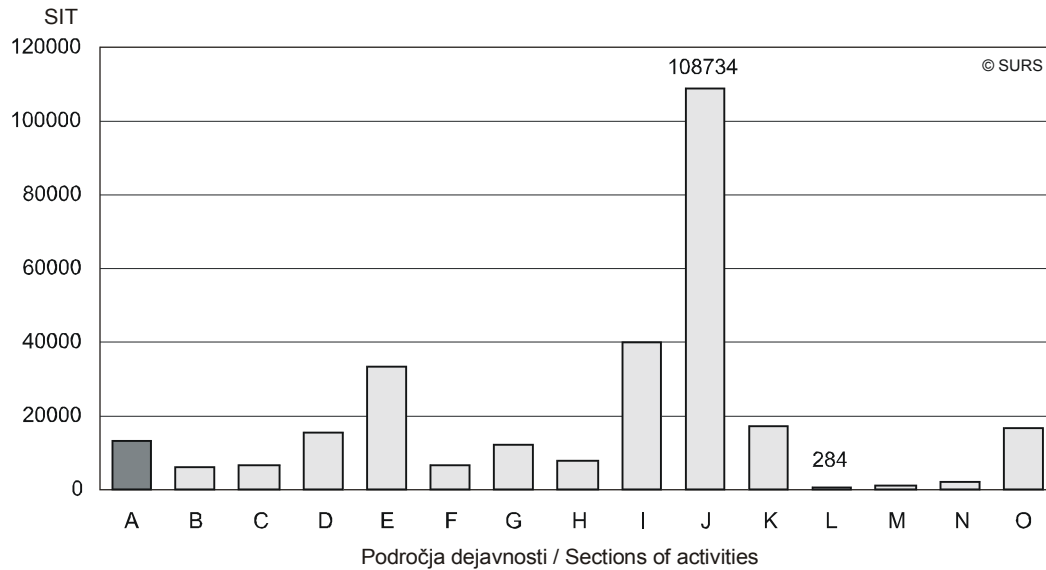
1) Masa bruto plač za 13. plače / število zaposlenih oseb, ki so prejele plačo
Mass of gross 13th month payments / number of persons who received earnings

2) Masa bruto plač za 13. plače / število zaposlenih oseb, ki so prejele 13. plačo
Mass of gross 13th month payments / number of persons who received 13th month payments

3.2 Povprečne mesečne bruto 13. plače po področjih in podpodročjih dejavnosti, Slovenija, december 2003
Average monthly gross 13th payments by sections and subsections of activities, Slovenia, December 2003

Področja in podpodročja dejavnosti	SIT				Delež (%) (zaposlene osebe, ki so prejele plačo =100)	Sections and subsections of activities
	plače earnings	plače brez 13. plač earnings without 13 th month payments	13. plače ¹⁾ 13 th month payments ¹⁾	13. plače ²⁾ 13 th month payments ²⁾	Share (%) (persons in paid employment who received earnings =100)	
Skupaj	277591	261819	15773	148384	10,6	Total
A Kmetijstvo, lov, gozdarstvo	229614	216482	13131	129461	10,1	A Agriculture, hunting and forestry
B Ribištvo	206200	200227	5974	100061	6,0	B Fishing
C Rudarstvo	303720	297271	6449	25773	25,0	C Mining and quarrying
CA Pri.energetskih surovin	312101	307364	4738	16967	27,9	CA Mining & quarrying of energy materials
CB Pri.rud in kamnin brez energetskih	266944	252986	13957	113574	12,3	CB Mining & quarrying, not energy materials
D Predelovalne dejavnosti	234675	219195	15481	163817	9,4	D Manufacturing
DA Pro.hrane, pijač, tobaka in izd.	258581	238040	20541	231663	8,9	DA Mfr. of food; beverages and tobacco
DB Pro.tekstilij; tekstilnih, krznenih izd.	160398	160319	78	37702	0,2	DB Mfr. of textiles and textile products
DC Pro.usnja, usnjenih izd.	174226	167350	6876	164865	4,2	DC Mfr. of leather and leather products
DD Obdelava in predelava lesa	180782	177282	3501	69939	5,0	DD Manufacture of wood and wood products
DE Pro.vlaknin, papirja; založništvo, tiskar.	275402	259657	15745	100649	15,6	DE Mfr. of paper; publishing and printing
DF Pro.koksa, naftnih deriv., jedrskega goriva	270802	270802	-	-	-	DF Mfr. of coke, petroleum prods.&nuc. fuel
DG Pro.kemikalij, kemičnih izd., umetnih vl.	459377	349006	110370	383718	28,8	DG Mfr. of chemicals, prod.&man-made fibres
DH Pro.izd.iz gume in plastičnih mas	219341	213293	6048	52475	11,5	DH Mfr. of rubber and plastic products
DI Pro.dr.nekovinskih mineralnih izd.	227060	208033	19028	187454	10,2	DI Mfr. of other non-metal.mineral products
DJ Pro.kovin in kovinskih izd.	223115	216167	6949	91473	7,6	DJ Mfr. of basic metals & fabricated products
DK Pro.strojev in naprav	227678	221436	6242	72774	8,6	DK Mfr. of machinery and equipment nec.
DL Pro.električne, optične opreme	242201	227878	14323	146911	9,7	DL Mfr. of electrical and optical equipment
DM Pro.vozil in plovil	228590	223774	4817	69986	6,9	DM Manufacture of transport equipment
DN Pro.pohišva, dr.pred.dej., reciklaža	195986	183120	12866	95799	13,4	DN Manufacturing nec.
E Oskrba z elektriko, plinom, vodo	339028	305781	33247	169777	19,6	E Electricity, gas and water supply
F Gradbeništvo	217275	210792	6483	117430	5,5	F Construction
G Trgovina; popravila mot.vozil	244045	232000	12045	130109	9,3	G Wholesale, retail; certain repair
H Gostinstvo	205049	197191	7857	97493	8,1	H Hotels and restaurants
I Promet, skladiščenje, zveze	336438	296505	39933	100833	39,6	I Transport, storage and communication
J Finančno posredništvo	481026	372292	108734	200425	54,3	J Financial intermediation
K Nepremičnine, najem, poslovne stor.	299842	282394	17449	201942	8,6	K Real estate, renting & business activities
L Javna uprava, obramba, socialno zavarov.	320913	320629	284	76251	0,4	L Public administ.& defence; comp.soc.sec.
M Izobraževanje	320745	319832	914	68770	1,3	M Education
N Zdravstvo, socialno varstvo	316372	314375	1997	219511	0,9	N Health and social work
O Dr.javne, skupne in osebne stor.	336706	320001	16705	167636	10,0	O Other social and personal services

1) Masa bruto plač za 13. plače / število zaposlenih oseb, ki so prejele plačo
Mass of gross 13th month payments / number of persons who received earnings
2) Masa bruto plač za 13. plače / število zaposlenih oseb, ki so prejele 13. plačo
Mass of gross 13th month payments / number of persons who received 13th month payments

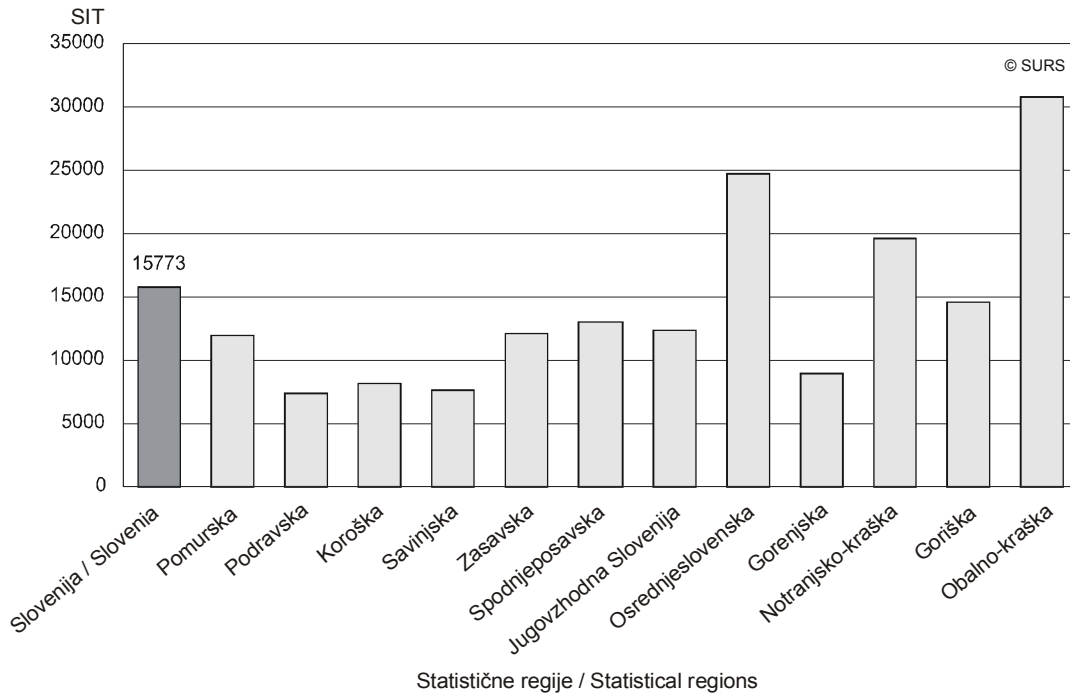
Slika 6: Povprečne mesečne bruto 13. plače po področjih dejavnosti, Slovenija, december 2003Chart 6: Average monthly gross 13th month payments by sections of activities, Slovenia, December 2003**3.3 Povprečne mesečne bruto 13. plače po statističnih regijah, Slovenija, december 2003**Average monthly gross 13th payments by statistical regions, Slovenia, December 2003

Statistične regije Statistical regions	SIT				Delež (%) (zaposlene osebe, ki so prejele plačo =100) Share (%) (persons in paid employment who received earnings =100)
	plače earnings	plače brez 13. plač earnings without 13 th month payments	13. plače ¹⁾ 13 th month payments ¹⁾	13. plače ²⁾ 13 th month payments ²⁾	zaposlene osebe, ki so prejele 13. plačo persons in paid employment, who received 13 th month payments
Slovenija / Slovenia	277591	261819	15773	148384	10,6
Pomurska	232526	220523	12003	110555	10,9
Podravska	250133	242727	7406	111161	6,7
Koroška	233508	225330	8178	117548	7,0
Savinjska	243131	235492	7639	119480	6,4
Zasavska	261120	248949	12171	69526	17,5
Spodnjeposavska	248744	235704	13040	112647	11,6
Jugovzhodna Slovenija	256341	244022	12319	101571	12,1
Osrednjeslovenska	327495	302762	24733	200844	12,3
Gorenjska	260632	251689	8942	87279	10,2
Notranjsko-kraška	256423	236839	19584	117389	16,7
Goriška	272310	257762	14547	132439	11,0
Obalno-kraška	292930	262128	30802	187074	16,5

1) Masa bruto plač za 13. plače / število zaposlenih oseb, ki so prejele plačo
Mass of gross 13th month payments / number of persons who received earnings2) Masa bruto plač za 13. plače / število zaposlenih oseb, ki so prejele 13. plačo
Mass of gross 13th month payments / number of persons who received 13th month payments

Slika 7: Povprečne mesečne bruto 13. plače po statističnih regijah, Slovenija, december 2003

Chart 7: Average monthly gross 13th month payments by statistical regions, Slovenia, December 2003



3.4 Povprečne mesečne bruto 13. plače po upravnih enotah, Slovenija, december 2003

Average monthly gross 13th payments by administrative units, Slovenia, December 2003

Upravne enote Administrative units	SIT				Delež (%) (zaposlene osebe, ki so prejele plačo =100) Share (%) (persons in paid employment who received earnings =100)
	plače earnings	plače brez 13. plač earnings without 13 th month payments	13. plače ¹⁾ 13 th month payments ¹⁾	13. plače ²⁾ 13 th month payments ²⁾	zaposlene osebe, ki so prejele 13. plačo persons in paid employment, who received 13 th month payments
Slovenija / Slovenia	277591	261819	15773	148384	10,6
Ajdovščina	246719	243482	3236	117968	2,7
Brežice	242786	230569	12217	111743	10,9
Celje	275951	261831	14120	142467	9,9
Čerknica	258622	223008	35614	105821	33,7
Črnomelj	225316	207561	17755	68390	26,0
Domžale	269853	246595	23258	240116	9,7
Dravograd	233679	223523	10156	128162	7,9
Gornja Radgona	238803	227367	11436	54193	21,1
Grosuplje	245587	238905	6682	96729	6,9
Hrastnik	229280	223551	5729	203561	2,8
Idrija	298374	241759	56615	163696	34,6
Ilirska Bistrica	233292	222440	10852	74799	14,5
Izola - Isola	254841	246105	8736	125238	7,0
Jesenice	251760	245032	6728	111752	6,0
Kamnik	224564	217923	6641	126438	5,3
Kočevje	223843	214326	9517	137077	6,9

1) Masa bruto plač za 13. plače / število zaposlenih oseb, ki so prejele plačo

Mass of gross 13th month payments / number of persons who received earnings

2) Masa bruto plač za 13. plače / število zaposlenih oseb, ki so prejele 13. plačo

Mass of gross 13th month payments / number of persons who received 13th month payments

3.4 Povprečne mesečne bruto 13. plače po upravnih enotah, Slovenija, december 2003 (nadaljevanje)Average monthly gross 13th payments by administrative units, Slovenia, December 2003 (continued)

Upravne enote Administrative units	SIT				Delež (%) (zaposlene osebe, ki so prejele plačo =100) Share (%) (persons in paid employment who received earnings =100)
	plače earnings	plače brez 13. plač earnings without 13 th month payments	13. plače ¹⁾ 13 th month payments ¹⁾	13. plače ²⁾ 13 th month payments ²⁾	zaposlene osebe, ki so prejele 13. plačo persons in paid employment, who received 13 th month payments
Koper - Capodistria	317025	269572	47453	205001	23,1
Kranj	286757	276261	10496	101444	10,3
Krško	266047	247846	18201	114186	15,9
Laško	240070	234905	5165	133881	3,9
Lenart	224130	219679	4450	85861	5,2
Lendava - Lendva	242531	219969	22563	214872	10,5
Litija	221480	215009	6471	81825	7,9
Ljubljana	345287	318007	27281	206235	13,2
Ljutomer	217969	214185	3785	117711	3,2
Logatec	225892	216891	9000	58174	15,5
Maribor	268491	258410	10081	110602	9,1
Metlika	214892	205430	9462	55943	16,9
Mozirje	209014	206413	2601	111857	2,3
Murska Sobota	231500	220422	11079	110209	10,1
Nova Gorica	283227	276124	7103	97704	7,3
Novo mesto	285292	271888	13405	128408	10,4
Ormož	212545	203364	9181	176531	5,2
Pesnica	224614	223574	1040	76679	1,4
Piran - Pirano	282286	267487	14799	105025	14,1
Postojna	264453	251102	13351	184934	7,2
Ptuj	221988	219421	2567	96648	2,7
Radlje ob Dravi	206355	198033	8322	166393	5,0
Radovljica	236828	229414	7414	39149	18,9
Ravne na Koroškem	248141	237336	10805	163335	6,6
Ribnica	229509	224991	4517	83093	5,4
Ruše	234105	228324	5782	140340	4,1
Sevnica	218909	215950	2959	98544	3,0
Sežana	262394	249089	13305	189593	7,0
Slovenj Gradec	231905	226671	5234	66140	7,9
Slovenska Bistrica	229120	227096	2024	89628	2,3
Slovenske Konjice	222319	216685	5634	97814	5,8
Šentjur pri Celju	223991	222186	1805	89840	2,0
Škofja Loka	236967	227137	9830	114012	8,6
Šmarje pri Jelšah	194716	190882	3834	78226	4,9
Tolmin	222751	217067	5684	87610	6,5
Trbovlje	289599	267939	21660	65287	33,2
Trebnje	227025	218128	8897	101851	8,7
Tržič	205852	204585	1267	81380	1,6
Velenje	241613	238561	3051	106124	2,9
Vrhnika	221613	217872	3741	88320	4,2
Zagorje ob Savi	241725	238404	3321	63730	5,2
Žalec	223910	214883	9027	86428	10,4

3.5 Povprečne mesečne bruto 13. plače po občinah, Slovenija, december 2003
Average monthly gross 13th payments by municipalities, Slovenia, December 2003

Občine Municipalities	SIT				Delež (%) (zaposlene osebe, ki so prejele plačo =100) Share (%) (persons in paid employment who received earnings =100)
	plače earnings	plače brez 13. plač earnings without 13 th month payments	13. plače ¹⁾ 13 th month payments ¹⁾	13. plače ²⁾ 13 th month payments ²⁾	zaposlene osebe, ki so prejele 13. plačo persons in paid employment, who received 13 th month payments
Slovenija / Slovenia	277591	261819	15773	148384	10,6
Ajdovščina	249103	245873	3229	139417	2,3
Beltinci	226594	200954	25641	142380	18,0
Benedikt	240878	237598	3280	42636	7,7
Bistrica ob Sotli	209002	203466	5537	8707	63,6
Bled	249383	235805	13578	78932	17,2
Bloke	258606	233525	25081	94257	26,6
Bohinj	195907	192924	2983	113994	2,6
Borovnica	243074	238080	4994	105237	4,7
Bovec	225549	206523	19026	83003	22,9
Braslovče	212047	210990	1058	50243	2,1
Brda	245832	244605	1227	48945	2,5
Brezovica	228522	224371	4151	108965	3,8
Brežice	242786	230569	12217	111743	10,9
Cankova	222790	220845	1945	47663	4,1
Celje	279597	264260	15336	143063	10,7
Cerklje na Gorenjskem	404343	395710	8633	116978	7,4
Cerknica	217335	210826	6509	147812	4,4
Cerkno	218509	218214	295	52203	0,6
Cerkvenjak	282881	277479	5402	37812	14,3
Črenšovci	201250	196835	4415	118102	3,7
Črna na Koroškem	246853	245621	1232	76509	1,6
Črnomelj	230795	209844	20951	64290	32,6
Destrižnik	227179	225456	1722	49083	3,5
Divača	258515	257051	1464	127483	1,1
Dobje	242205	240540	1665	54934	3,0
Dobropolje	201478	198407	3071	64894	4,7
Dobrna	232412	231632	779	50511	1,5
Dobrova-Polhov Gradec	217981	216099	1882	54239	3,5
Dobrovnik	271585	264160	7425	96528	7,7
Dol pri Ljubljani	310493	309923	570	47679	1,2
Dolenjske Toplice	258363	244223	14139	115219	12,3
Domžale	259248	248449	10799	128285	8,4
Dornava	271088	270595	493	72853	0,7
Dravograd	233679	223523	10156	128162	7,9
Duplek	248739	245905	2835	53010	5,3
Gorenja vas-Poljane	249505	246944	2561	75972	3,4
Gorišnica	250674	230661	20013	202633	9,9
Gornja Radgona	238714	224879	13834	49986	27,7
Gornji Grad	216399	209670	6729	111292	6,0
Gornji Petrovci	156170	154378	1792	92722	1,9
Grad	202669	196946	5722	98425	5,8
Grosuplje	247536	242125	5411	105259	5,1
Hajdina	210877	199546	11331	122614	9,2
Hoče-Slivnica	229604	226659	2945	92989	3,2
Hodoš	290485	289780	705	56377	1,3
Horjul	241808	241164	644	54477	1,2
Hrastnik	229280	223551	5729	203561	2,8
Hrpelje-Kozina	274125	249482	24643	157048	15,7
Idrija	328945	250772	78173	164203	47,6
Ig	260789	257285	3504	92040	3,8

1) Masa bruto plač za 13. plače / število zaposlenih oseb, ki so prejele plačo
Mass of gross 13th month payments / number of persons who received earnings
2) Masa bruto plač za 13. plače / število zaposlenih oseb, ki so prejele 13. plačo
Mass of gross 13th month payments / number of persons who received 13th month payments

3.5 Povprečne mesečne bruto 13. plače po občinah, Slovenija, december 2003 (nadaljevanje)Average monthly gross 13th payments by municipalities, Slovenia, December 2003 (continued)

Občine Municipalities	SIT				Delež (%) (zaposlene osebe, ki so prejele plačo =100) Share (%) (persons in paid employment who received earnings =100)
	plače earnings	plače brez 13. plač earnings without 13 th month payments	13. plače ¹⁾ 13 th month payments ¹⁾	13. plače ²⁾ 13 th month payments ²⁾	zaposlene osebe, ki so prejele 13. plačo persons in paid employment, who received 13 th month payments
Ilirska Bistrica	233292	222440	10852	74799	14,5
Ivančna Gorica	253738	243902	9836	93241	10,5
Izola	254841	246105	8736	125238	7,0
Jesenice	250503	244195	6308	105743	6,0
Jezerško	331734	272448	59286	171777	34,5
Juršinci	266128	263071	3057	55026	5,6
Kamnik	227997	221323	6674	128107	5,2
Kanal	253107	252372	735	56518	1,3
Kidričevo	187963	187793	170	54612	0,3
Kobarid	213436	212212	1225	54200	2,3
Kobilje	175206	175206	-	-	-
Kočevje	225072	215352	9720	138575	7,0
Komen	236556	232939	3617	128095	2,8
Komenda	183746	177495	6251	108497	5,8
Koper	317025	269572	47453	205001	23,1
Kostel	227904	224959	2945	47128	6,3
Kozje	170596	167678	2917	75607	3,9
Kranj	280474	273306	7167	106603	6,7
Kranjska Gora	254392	253257	1134	56549	2,0
Križevci	240424	238080	2344	110672	2,1
Krško	266047	247846	18201	114186	15,9
Kungota	224616	224072	544	48550	1,1
Kuzma	227018	224207	2811	51526	5,5
Laško	248906	244311	4595	120949	3,8
Lenart	221174	216699	4474	92015	4,9
Lendava	265992	236554	29438	220208	13,4
Litija	222794	218300	4493	64685	6,9
Ljubljana	349374	321413	27961	206911	13,5
Ljubno	190775	188444	2330	94881	2,5
Ljutomer	212881	208827	4054	119301	3,4
Logatec	225892	216891	9000	58174	15,5
Loška dolina	324230	240702	83528	102804	81,3
Loški Potok	231914	226994	4919	19186	25,6
Lovrenc na Pohorju	193794	187217	6578	72017	9,1
Luče	236303	234796	1507	57268	2,6
Lukovica	225143	222311	2833	86720	3,3
Majšperk	153828	153004	824	49802	1,7
Maribor	269948	260254	9694	107021	9,1
Markovci	249757	242088	7668	130995	5,9
Medvode	276453	246141	30313	221566	13,7
Mengeš	374704	279516	95188	403989	23,6
Metlika	213197	203482	9715	55943	17,4
Mežica	211360	210194	1166	95849	1,2
Miklavž na Dravskem polju	231473	215755	15718	98067	16,0
Miren-Kostanjevica	210470	207452	3018	41883	7,2
Mirna Peč	252123	248233	3889	55909	7,0
Mislinja	212221	210569	1652	65349	2,5
Moravče	260607	259252	1355	51483	2,6
Moravske Toplice	221975	220579	1397	60506	2,3
Mozirje	255065	246401	8664	125717	6,9
Murska Sobota	233624	221861	11763	109382	10,8
Muta	209482	208281	1201	92731	1,3
Naklo	289406	241120	48287	90350	53,4
Nazarje	196178	196032	146	52711	0,3
Nova Gorica	295875	286875	9000	106977	8,4

3.5 Povprečne mesečne bruto 13. plače po občinah, Slovenija, december 2003 (nadaljevanje)
Average monthly gross 13th payments by municipalities, Slovenia, December 2003 (continued)

Občine Municipalities	SIT				Delež (%) (zaposlene osebe, ki so prejele plačo =100) Share (%) (persons in paid employment who received earnings =100)
	plače earnings	plače brez 13. plač earnings without 13 th month payments	13. plače ¹⁾ 13 th month payments ¹⁾	13. plače ²⁾ 13 th month payments ²⁾	zaposlene osebe, ki so prejele 13. plačo persons in paid employment, who received 13 th month payments
Novo mesto	290779	279357	11422	132120	8,6
Odranci	309482	257064	52418	246365	21,3
Oplotnica	227410	225552	1858	50786	3,7
Ormož	212545	203364	9181	176531	5,2
Osilnica	158313	155305	3008	81221	3,7
Pesnica	213340	209513	3828	97523	3,9
Piran	282336	267557	14780	105025	14,1
Pivka	223585	216313	7272	295231	2,5
Podčetrtek	206753	205551	1202	48680	2,5
Podlehnik	250930	250202	728	47869	1,5
Podvelka	229020	204429	24591	202877	12,1
Polzela	175688	173945	1743	93366	1,9
Postojna	275591	260583	15008	176240	8,5
Prebold	192578	182978	9600	51663	18,6
Preddvor	214428	213525	903	54179	1,7
Prevalje	275307	229250	46057	193271	23,8
Ptuj	233696	230995	2701	87978	3,1
Puconci	243549	242080	1469	46718	3,1
Rače-Fram	320928	256442	64486	194577	33,1
Radeče	211030	203990	7040	173726	4,1
Radenci	241519	236367	5152	174328	3,0
Radlje ob Dravi	194997	188171	6826	143432	4,8
Radovljica	236846	232222	4625	20117	23,0
Ravne na Koroškem	249434	246799	2634	92046	2,9
Razkrižje	254483	254483	-	-	-
Ribnica	231549	227236	4313	132762	3,2
Ribnica na Pohorju	181250	178516	2734	49212	5,6
Rogaška Slatina	176043	174898	1145	97795	1,2
Rogašovci	241626	237432	4194	99080	4,2
Rogatec	200181	198971	1210	127233	1,0
Ruše	235704	231706	3999	152642	2,6
Selnica ob Dravi	256031	246001	10030	205924	4,9
Semič	209721	201062	8659	121937	7,1
Sevnica	218901	215954	2947	99026	3,0
Sežana	263809	248690	15119	206126	7,3
Slovenj Gradec	232863	227455	5409	66152	8,2
Slovenska Bistrica	229166	227137	2028	91354	2,2
Slovenske Konjice	224636	219021	5615	137776	4,1
Sodražica	214957	209315	5643	60860	9,3
Solčava	208466	206767	1699	53518	3,2
Starše	315905	262565	53340	205025	26,0
Sveta Ana	310183	305800	4383	42368	10,3
Sveti Andraž v Slov. gorinah	285660	277936	7724	73381	10,5
Sveti Jurij	220749	215547	5202	83976	6,2
Šalovci	272395	260052	12343	75822	16,3
Šempeter-Vrtojba	269135	264986	4148	73367	5,7
Šenčur	247304	241343	5961	106271	5,6
Šentilj	227577	227222	354	52483	0,7
Šentjernej	226222	182508	43714	120988	36,1
Šentjur pri Celju	223533	221724	1808	91183	2,0
Škocjan	282989	224827	58162	124554	46,7
Škofja Loka	235429	229293	6136	89627	6,8
Škofljica	224921	220795	4126	90902	4,5
Šmarje pri Jelšah	258811	243415	15396	161980	9,5
Šmartno ob Paki	204508	198200	6309	98948	6,4

3.5 Povprečne mesečne bruto 13. plače po občinah, Slovenija, december 2003 (nadaljevanje)

Average monthly gross 13th payments by municipalities, Slovenia, December 2003 (continued)

Občine Municipalities	SIT				Delež (%) (zaposlene osebe, ki so prejele plačo =100) Share (%) (persons in paid employment who received earnings =100)
	plače earnings	plače brez 13. plač earnings without 13 th month payments	13. plače ¹⁾ 13 th month payments ¹⁾	13. plače ²⁾ 13 th month payments ²⁾	zaposlene osebe, ki so prejele 13. plačo persons in paid employment, who received 13 th month payments
Šmartno pri Litiji	216969	203710	13259	118280	11,2
Šoštanj	270370	268122	2248	90647	2,5
Štore	225840	225471	369	69035	0,5
Tabor	227386	222053	5334	51558	10,3
Tišina	263818	261812	2005	50136	4,0
Tolmin	223977	221191	2786	106968	2,6
Trbovlje	289599	267939	21660	65287	33,2
Trebnje	227025	218128	8897	101851	8,7
Trnovska vas	235368	230855	4513	103803	4,3
Trzin	236411	225343	11069	203833	5,4
Tržič	205852	204585	1267	81380	1,6
Turnišče	146988	146682	306	42310	0,7
Velenje	238903	235815	3088	107976	2,9
Velika Polana	163568	162853	715	57188	1,3
Velike Lašče	224407	222591	1816	52889	3,4
Veržej	251166	250298	868	43388	2,0
Videm	236349	234345	2005	51267	3,9
Vipava	229711	226424	3287	56760	5,8
Vitanje	196086	195183	904	48582	1,9
Vodice	249485	241814	7670	103752	7,4
Vojnik	272537	269081	3456	110355	3,1
Vransko	228881	228271	610	52470	1,2
Vrhnika	219770	216136	3634	86675	4,2
Vuzenica	233474	216590	16884	221653	7,6
Zagorje ob Savi	241725	238404	3321	63730	5,2
Zavrč	233638	229227	4411	76247	5,8
Zreče	221925	215979	5946	79454	7,5
Žalec	240852	228947	11905	92965	12,8
Železniki	247085	221992	25094	148178	16,9
Žetale	269786	265162	4624	47781	9,7
Žiri	226553	216629	9924	121759	8,2
Žirovnica	272250	234947	37303	169108	22,1
Žužemberk	223758	216890	6867	82966	8,3

- 1) Masa bruto plač za 13. plače / število zaposlenih oseb, ki so prejele plačo
Mass of gross 13th month payments / number of persons who received earnings
- 2) Masa bruto plač za 13. plače / število zaposlenih oseb, ki so prejele 13. plačo
Mass of gross 13th month payments / number of persons who received 13th month payments

4. PLAČE NA URO V PODJETJIH, DRUŽBAH IN ORGANIZACIJAH, SLOVENIJA, DECEMBER 2003

EARNINGS PER HOUR IN ENTERPRISES, COMPANIES AND ORGANISATIONS, SLOVENIA, DECEMBER 2003

4.1 Povprečno število plačanih ur po dejavnostih, Slovenija, december 2003

Average number of hours paid for by activities, Slovenia, December 2003

Dejavnosti	Povprečno število plačanih ur Average number of hours paid for			Indeksi Indices	Activities
	XI 03	XII 03	Ø I-XII 03	$\frac{XII\ 03}{XI\ 03}$	
Skupaj	165	178	173	107,9	Total
A Kmetijstvo, lov, gozdarstvo	163	175	171	107,4	A Agriculture, hunting and forestry
01 Kmetijstvo, lov, storitve	165	175	171	106,1	01 Agriculture, hunting and services
02 Gozdarstvo, storitve	157	173	169	110,2	02 Forestry, logging and services
B Ribištvo	172	180	172	104,7	B Fishing
05 Ribištvo	172	180	172	104,7	05 Fishing, hatcheries and services
C Rudarstvo	164	169	169	103,0	C Mining and quarrying
CA Pri. energetskih surovin	164	166	168	101,2	CA Mining & quarrying of energy materials
10 Pri. črnega, rjavega premoga, lignita, šote	163	165	168	101,2	10 Mining of coal& lignite; extrac. of peat
11 Pri. nafte, zemeljskega plina, stor.	Z	Z	Z	Z	11 Extraction of petroleum & gas & services
12 Pri. uranovih in torijevih rud	Z	Z	Z	Z	12 Mining of uranium and thorium ores
CB Pri. rud in kamnin razen energetskih	165	181	176	109,7	CB Mining & quarrying, not energy materials
13 Pri. rud	Z	Z	Z	Z	13 Mining of metal ores
14 Pri. dr. rudnin in kamnin	165	181	176	109,7	14 Other mining and quarrying
D Predelovalne dejavnosti	166	179	173	107,8	D Manufacturing
DA Pro. hrane, pijač, tobakačnih izd.	166	177	173	106,6	DA Mfr. of food; beverages and tobacco
15 Pro. hrane, pijač, krmil	166	178	173	107,2	15 Mfr. of food products and beverages
16 Pro. tobakačnih izd.	Z	Z	Z	Z	16 Manufacture of tobacco products
DB Pro. tekstilij; tekstilnih, krznenih izd.	165	180	171	109,1	DB Mfr. of textiles and textile products
17 Pro. tekstilij	164	179	173	109,1	17 Manufacture of textiles
18 Pro. oblačil; strojenje, dodelava krzna	166	180	170	108,4	18 Mfr. of wearing apparel; dress. of fur
DC Pro. usnja, usnjenih izd.	164	181	174	110,4	DC Mfr. of leather and leather products
19 Pro. usnja, usnjenih izd.	164	181	174	110,4	19 Leather tanning; mrf. of luggage, etc.
DD Obdelava in predelava lesa	164	178	172	108,5	DD Manufacture of wood and wood products
20 Obdelava in predelava lesa	164	178	172	108,5	20 Mfr. of wood and wood, cork, etc. goods
DE Pro. vlaknin, papirja; založništvo, tiskar.	163	180	173	110,4	DE Mfr. of paper; publishing and printing
21 Pro. vlaknin, papirja ter izd. iz njih	162	180	173	111,1	21 Mfr. of pulp, paper and paper products
22 Založništvo, tiskarstvo	164	180	172	109,8	22 Publishing, printing and recorded media
DF Pro. koksa, naftnih deriv., jedrskega goriva	167	176	169	105,4	DF Mfr. of coke, petroleum prods.&nuc. fuel
23 Pro. koksa, naftnih deriv., jedrskega goriva	167	176	169	105,4	23 Mfr. of coke, petroleum prods.&nuc. fuel
DG Pro. kemikalij, kemičnih izd., umetnih vl.	162	183	174	113,0	DG Mfr. of chemicals, prod.&man-made fibres
24 Pro. kemikalij, kemičnih izd., umetnih vl.	162	183	174	113,0	24 Mfr. of chemicals & chemical products
DH Pro. izd. iz gume in plastičnih mas	165	176	172	106,7	DH Mfr. of rubber and plastic products
25 Pro. izd. iz gume in plastičnih mas	165	176	172	106,7	25 Mfr. of rubber and plastic products
DI Pro. dr. nekovinskih mineralnih izd.	166	179	174	107,8	DI Mfr. of other non-metal.mineral products
26 Pro. dr. nekovinskih mineralnih izd.	166	179	174	107,8	26 Mfr. of other non-metal.mineral products
DJ Pro. kovin in kovinskih izd.	166	178	174	107,2	DJ Mfr. of basic metals & fabricated products
27 Pro. kovin	167	181	175	108,4	27 Manufacture of basic metals
28 Pro. kovinskih izd.brez strojev, naprav	166	177	174	106,6	28 Mfr. of fabricated metal, not machines
DK Pro. strojev in naprav	173	180	176	104,0	DK Mfr. of machinery and equipment nec.
29 Pro. strojev in naprav	173	180	176	104,0	29 Mfr. of machinery and equipment nec.

4.1 Povprečno število plačanih ur po dejavnostih, Slovenija, december 2003 (nadaljevanje)
Average number of hours paid for by activities, Slovenia, December 2003 (continued)

Dejavnosti	Povprečno število plačanih ur Average number of hours paid for			Indeksi Indices	Activities
	XI 03	XII 03	Ø I-XII 03		
DL Pro. električne, optične opreme	166	180	174	108,4	DL Mfr. of electrical and optical equipment
30 Pro. pisarniških strojev, računalnikov	166	181	173	109,0	30 Mfr. of office machinery and computers
31 Pro. el. strojev, aparatov	164	178	172	108,5	31 Mfr. of electric. machinery etc. nec.
32 Pro. RTV, komunikacijskih aparatov, opreme	170	184	176	108,2	32 Mfr. of radio, tv and equipment
33 Pro. medicin., finomehan., optičnih instr.	167	180	174	107,8	33 Mfr. of medical & precision instruments
DM Pro. vozil in plovil	169	180	175	106,5	DM Manufacture of transport equipment
34 Pro. mot. vozil, prikolic, polprikolic	170	178	175	104,7	34 Mfr. of motor vehicles, trailers, etc.
35 Pro. dr. vozil, plovil	167	183	176	109,6	35 Mfr. of other transport equipment
DN Pro. pohišstva, dr. pred. dej., reciklaža	166	180	174	108,4	DN Manufacturing nec.
36 Pro. pohišstva, dr. predelovalne dej.	166	180	174	108,4	36 Mfr. of furniture; manufacturing nec.
37 Reciklaža	167	181	174	108,4	37 Recycling
E Oskrba z elektriko, plinom, vodo	167	188	179	112,6	E Electricity, gas and water supply
40 Oskrba z el., plinom, paro, toplo vodo	169	190	181	112,4	40 Electricity, gas, steam and hot water
41 Zbiranje, čiščenje, distribucija vode	164	182	175	111,0	41 Collection, purification etc. of water
F Gradbeništvo	168	182	177	108,3	F Construction
45 Gradbeništvo	168	182	177	108,3	45 Construction
G Trgovina; popravila mot. vozil	166	178	172	107,2	G Wholesale, retail; certain repair
50 Poprav., trg. z mot. vozili, gorivi	164	180	173	109,8	50 Sale, repair etc. motors; fuel
51 Posredništvo, trg. na debelo, brez vozil	163	177	171	108,6	51 Wholesale, commission, not motors
52 Trg. na drobno brez mot. vozil; poprav. izd.	168	178	173	106,0	52 Retail trade, not motors; repairs
H Gostinstvo	163	173	169	106,1	H Hotels and restaurants
55 Gostinstvo	163	173	169	106,1	55 Hotels and restaurants
I Promet, skladiščenje, zveze	163	179	172	109,8	I Transport, storage and communication
60 Kopenski promet, cevovodni transport	162	179	172	110,5	60 Land transport; pipelines transport
61 Vodni promet	161	182	171	113,0	61 Water transport
62 Zračni promet	164	188	175	114,6	62 Air transport
63 Pomožne prometne dej., turistične org.	161	180	172	111,8	63 Supporting transport; travel agencies
64 Pošta in telekomunikacije	167	176	172	105,4	64 Post and telecommunications
J Finančno posredništvo	160	179	171	111,9	J Financial intermediation
65 Fin. posred. brez zavarovalništva, skladov	160	180	172	112,5	65 Financial intermed., not insur., pens. fund.
66 Zavarovalništvo brez socialnega, skladi	160	175	169	109,4	66 Insurance, pension, not comp. soc. sec.
67 Pomožne dej. v fin. posred.	159	175	169	110,1	67 Activities aux. to financial intermed.
K Nepremičnine, najem, poslovne stor.	162	175	170	108,0	K Real estate, renting & business activities
70 Poslovanje z nepremičninami	163	176	171	108,0	70 Real estate activities
71 Dajanje strojev, opreme v najem	168	173	172	103,0	71 Renting equipment without operator
72 Obdelava podatkov, s tem povezane dej.	163	175	172	107,4	72 Computer and related activities
73 Raziskovanje in razvoj	162	174	168	107,4	73 Research and development
74 Druge poslovne dej.	162	175	170	108,0	74 Other business activities
L Javna uprava, obramba, socialno zavarov.	162	176	171	108,6	L Public administ. & defence; comp. soc. sec.
75 Javna uprava, obramba, socialno zavarov.	162	176	171	108,6	75 Public administ. & defence; comp. soc. sec.
M Izobraževanje	165	169	168	102,4	M Education
80 Izobraževanje	165	169	168	102,4	80 Education
N Zdravstvo, socialno varstvo	171	181	177	105,8	N Health and social work
85 Zdravstvo, socialno varstvo	171	181	177	105,8	85 Health and social work
O Dr. javne, skupne in osebne stor.	164	175	171	106,7	O Other social and personal services
90 Stor. javne higijene	164	181	175	110,4	90 Refuse disposal, sanitation, etc.
91 Dej. združenj, organizacij	166	174	171	104,8	91 Membership organisations nec.
92 Rekreatijske, kulturne, športne dej.	164	173	170	105,5	92 Recreational, cultural & sport activities
93 Dr. storitvene dej.	162	176	170	108,6	93 Other service activities

4.2 Povprečne bruto plače na uro po dejavnostih, Slovenija, december 2003
Average gross earnings per hour by activities, Slovenia, December 2003

Dejavnosti	SIT			Indeksi/Indices			Activities
	XI 03	XII 03	ØI-XII 03	$\frac{XII\ 03}{XI\ 03}$	$\frac{XII\ 03}{XII\ 02}$	$\frac{ØI-XII\ 03}{ØI-XII\ 02}$	
Skupaj	1635	1563	1467	95,6	103,4	107,9	Total
A Kmetijstvo, lov, gozdarstvo	1354	1315	1217	97,1	102,9	106,1	A Agriculture, hunting and forestry
01 Kmetijstvo, lov, storitve	1268	1195	1164	94,2	97,2	105,1	01 Agriculture, hunting and services
02 Gozdarstvo, storitve	1566	1595	1349	101,9	114,3	108,4	02 Forestry, logging and services
B Ribištvo	1164	1148	1147	98,6	104,3	108,2	B Fishing
05 Ribištvo	1164	1148	1147	98,6	104,3	108,2	05 Fishing, hatcheries and services
C Rudarstvo	1923	1801	1761	93,7	109,2	108,4	C Mining and quarrying
CA Pri. energetskih surovin	2010	1882	1841	93,6	111,0	109,1	CA Mining & quarrying of energy materials
10 Pri. črnega, rjavega premoga, lignita, šote	2019	1894	1847	93,8	111,7	109,5	10 Mining of coal& lignite; extrac. Of peat
11 Pri. nafte, zemeljskega plina, stor.	Z	Z	Z	Z	Z	Z	11 Extraction of petroleum & gas & services
12 Pri. uranovih in torijevih rud	Z	Z	Z	Z	Z	Z	12 Mining of uranium and thorium ores
CB Pri. rud in kamnin razen energetskih	1539	1477	1416	96,0	102,3	106,1	CB Mining & quarrying, not energy materials
13 Pri. rud	Z	Z	Z	Z	Z	Z	13 Mining of metal ores
14 Pri. dr. rudnin in kamnin	1534	1470	1409	95,8	102,2	106,1	14 Other mining and quarrying
D Predelovalne dejavnosti	1382	1308	1216	94,6	103,5	107,8	D Manufacturing
DA Pro. hrane, pijač, tobakačnih izd.	1464	1458	1311	99,6	105,1	106,1	DA Mfr. Of food; beverages and tobacco
15 Pro. hrane, pijač, krmil	1458	1404	1300	96,3	104,2	106,0	15 Mfr. Of food products and beverages
16 Pro. tobakačnih izd.	Z	Z	Z	Z	Z	Z	16 Manufacture of tobacco products
DB Pro. tekstilij; tekstilnih, krznenih izd.	990	893	884	90,2	103,8	107,4	DB Mfr. Of textiles and textile products
17 Pro. tekstilij	1125	954	961	84,8	102,7	107,6	17 Manufacture of textiles
18 Pro. oblačil; strojenje, dodelava krzna	839	826	799	98,5	105,5	106,4	18 Mfr. Of wearing apparel; dress. Of fur
DC Pro. usnja, usnjenih izd.	988	961	910	97,3	105,4	106,8	DC Mfr. Of leather and leather products
19 Pro. usnja, usnjenih izd.	988	961	910	97,3	105,4	106,8	19 Leather tanning; mrf. Of luggage, etc.
DD Obdelava in predelava lesa	1058	1018	987	96,2	105,9	106,9	DD Manufacture of wood and wood products
20 Obdelava in predelava lesa	1058	1018	987	96,2	105,9	106,9	20 Mfr. Of wood and wood, cork, etc. goods
DE Pro. vlaknin, papirja; založništvo, tiskar.	1713	1530	1454	89,3	96,5	106,0	DE Mfr. Of paper; publishing and printing
21 Pro. vlaknin, papirja ter izd. iz njih	1579	1381	1295	87,5	95,6	105,0	21 Mfr. Of pulp, paper and paper products
22 Založništvo, tiskarstvo	1821	1650	1579	90,6	97,3	106,9	22 Publishing, printing and recorded media
DF Pro. koksa, naftnih deriv., jedrskega goriva	1682	1535	1453	91,3	118,2	116,4	DF Mfr. Of coke, petroleum prods.&nuc. Fuel
23 Pro. koksa, naftnih deriv., jedrskega goriva	1682	1535	1453	91,3	118,2	116,4	23 Mfr. Of coke, petroleum prods.&nuc. Fuel
DG Pro. kemikalij, kemičnih izd., umetnih vl.	2729	2516	1996	92,2	97,3	110,7	DG Mfr. Of chemicals, prod.&man-made ibres
24 Pro. kemikalij, kemičnih izd., umetnih vl.	2729	2516	1996	92,2	97,3	110,7	24 Mfr. Of chemicals & chemical products
DH Pro. izd. iz gume in plastičnih mas	1298	1244	1195	95,8	105,8	106,4	DH Mfr. Of rubber and plastic products
25 Pro. izd. iz gume in plastičnih mas	1298	1244	1195	95,8	105,8	106,4	25 Mfr. Of rubber and plastic products
DI Pro. dr. nekovinskih mineralnih izd.	1272	1268	1173	99,7	108,3	106,7	DI Mfr. Of other non-metal.mineral products
26 Pro. dr. nekovinskih mineralnih izd.	1272	1268	1173	99,7	108,3	106,7	26 Mfr. Of other non-metal.mineral products
DJ Pro. kovin in kovinskih izd.	1417	1251	1211	88,3	103,6	107,3	DJ Mfr. Of basic metals & fabricated roducts
27 Pro. kovin	1518	1259	1281	82,9	96,7	107,8	27 Manufacture of basic metals
28 Pro. kovinskih izd.brez strojev, naprav	1380	1248	1185	90,4	106,5	107,2	28 Mfr. Of fabricated metal, not machines
DK Pro. strojev in naprav	1339	1264	1209	94,4	107,8	108,6	DK Mfr. Of machinery and equipment nec.
29 Pro. strojev in naprav	1339	1264	1209	94,4	107,8	108,6	29 Mfr. Of machinery and equipment nec.
DL Pro. električne, optične opreme	1348	1344	1240	99,7	101,9	107,0	DL Mfr. Of electrical and optical equipment
30 Pro. pisarniških strojev, računalnikov	1780	1655	1570	93,0	93,2	107,3	30 Mfr. Of office machinery and computers
31 Pro. el. strojev, aparatov	1344	1372	1219	102,1	102,8	105,8	31 Mfr. Of electric. Machinery etc. nec.
32 Pro. RTV, komunikacijskih aparatov,opreme	1372	1457	1296	106,2	102,0	108,5	32 Mfr. Of radio, tv and equipment
33 Pro. medicin., finomehan., optičnih instr.	1292	1168	1195	90,4	102,5	108,2	33 Mfr. Of medical & precision instruments

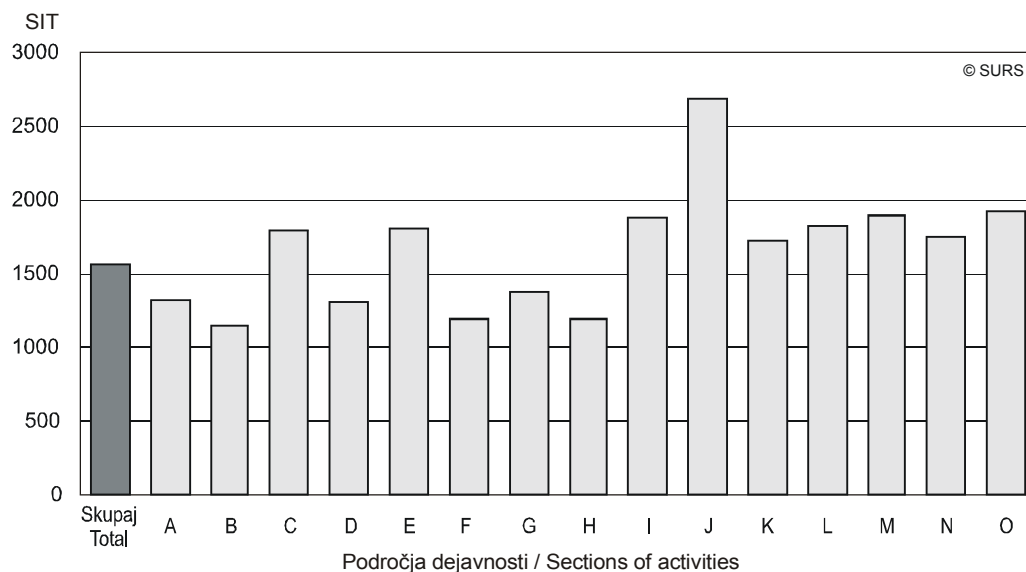
4.2 Povprečne bruto plače na uro po dejavnostih, Slovenija, december 2003 (nadaljevanje)

Average gross earnings per hour by activities, Slovenia, December 2003 (continued)

Dejavnosti	SIT			Indeksi/Indices			Activities
	XI 03	XII 03	ØI-XII 03	XII 03 XI 03	XII 03 XII 02	ØI-XII 03 ØI-XII 02	
DM Pro. vozil in plovil	1315	1273	1243	96,8	104,8	106,4	DM Manufacture of transport equipment
34 Pro. mot. vozil, prikolic, polprikolic	1315	1299	1258	98,8	105,4	105,8	34 Mfr. of motor vehicles, trailers, etc.
35 Pro. dr. vozil, plovil	1315	1209	1206	91,9	103,2	107,8	35 Mfr. of other transport equipment
DN Pro. pohištva, dr. pred. dej., reciklaža	1074	1086	1014	101,1	105,8	107,6	DN Manufacturing nec.
36 Pro. pohištva, dr. predelovalne dej.	1044	1043	986	99,9	106,1	107,5	36 Mfr. of furniture; manufacturing nec.
37 Reciklaža	1467	1654	1419	112,7	98,0	106,5	37 Recycling
E Oskrba z elektriko, plinom, vodo	2102	1807	1672	86,0	92,0	108,9	E Electricity, gas and water supply
40 Oskrba z el., plinom, paro, toplo vodo	2285	1848	1755	80,9	87,9	109,9	40 Electricity, gas, steam and hot water
41 Zbiranje, čiščenje, distribucija vode	1618	1698	1453	104,9	106,2	106,2	41 Collection, purification etc. of water
F Gradbeništvo	1267	1195	1154	94,3	103,5	108,5	F Construction
45 Gradbeništvo	1267	1195	1154	94,3	103,5	108,5	45 Construction
G Trgovina; popravila mot. vozil	1460	1372	1290	94,0	105,2	107,4	G Wholesale, retail; certain repair
50 Poprav., trg. z mot. vozili, gorivi	1793	1469	1480	81,9	100,1	107,7	50 Sale, repair etc. motors; fuel
51 Posredništvo, trg. na debelo, brez vozil	1756	1655	1513	94,2	109,1	109,4	51 Wholesale, commission, not motors
52 Trg. na drobno brez mot. vozil; poprav. izd.	1210	1177	1109	97,3	104,3	106,2	52 Retail trade, not motors; repairs
H Gostinstvo	1239	1185	1117	95,6	102,8	106,9	H Hotels and restaurants
55 Gostinstvo	1239	1185	1117	95,6	102,8	106,9	55 Hotels and restaurants
I Promet, skladiščenje, zveze	1780	1884	1579	105,8	103,1	108,7	I Transport, storage and communication
60 Kopenski promet, cevovodni transport	1507	1363	1335	90,4	100,4	106,5	60 Land transport; pipelines transport
61 Vodni promet	2085	1998	2038	95,8	105,2	111,0	61 Water transport
62 Zračni promet	3284	3382	3133	103,0	88,9	110,7	62 Air transport
63 Pomožne prometne dej., turistične org.	1676	1696	1487	101,2	109,6	106,4	63 Supporting transport; travel agencies
64 Pošta in telekomunikacije	2082	2564	1848	123,2	98,7	112,5	64 Post and telecommunications
J Finančno posredništvo	2559	2690	2165	105,1	103,6	108,7	J Financial intermediation
65 Fin. posred. brez zavarovalništva, skladov	2620	2768	2184	105,6	103,8	108,6	65 Financial intermed.,not insur.,pens.fund.
66 Zavarovalništvo brez socialnega, skladi	2481	2627	2181	105,9	98,4	104,0	66 Insurance, pension, not comp. soc. sec.
67 Pomožne dej. v fin. posred.	2209	2045	1836	92,6	108,8	115,3	67 Activities aux. to financial intermed.
K Nepremičnine, najem, poslovne stor.	1873	1717	1609	91,7	102,5	108,6	K Real estate,renting& business activities
70 Poslovanje z nepremičninami	1656	1753	1475	105,9	99,9	106,1	70 Real estate activities
71 Dajanje strojev, opreme v najem	1271	1249	1271	98,3	93,8	110,3	71 Renting equipment without operator
72 Obdelava podatkov, s tem povezane dej.	2550	2439	2225	95,6	107,3	105,6	72 Computer and related activities
73 Raziskovanje in razvoj	2788	2472	2350	88,7	95,5	107,2	73 Research and development
74 Druge poslovne dej.	1634	1479	1403	90,5	103,4	109,8	74 Other business activities
L Javna uprava, obramba, socialno zavarov.	1993	1822	1882	91,4	102,5	108,1	L Public administ.& defence; comp.soc.sec.
75 Javna uprava, obramba, socialno zavarov.	1993	1822	1882	91,4	102,5	108,1	75 Public administ.& defence; comp.soc.sec.
M Izobraževanje	1939	1895	1847	97,7	107,4	107,9	M Education
80 Izobraževanje	1939	1895	1847	97,7	107,4	107,9	80 Education
N Zdravstvo, socialno varstvo	1825	1752	1742	96,0	101,0	104,8	N Health and social work
85 Zdravstvo, socialno varstvo	1825	1752	1742	96,0	101,0	104,8	85 Health and social work
O Dr.javne, skupne in osebne stor.	2006	1923	1794	95,9	102,2	105,3	O Other social and personal services
90 Stor. javne higiene	1415	1535	1260	108,5	109,6	108,6	90 Refuse disposal, sanitation, etc.
91 Dej. združenj, organizacij	2748	2835	2534	103,2	105,2	105,3	91 Membership organisations nec.
92 Rekreatijske, kulturne, športne dej.	2240	2089	2002	93,3	100,7	105,0	92 Recreational, cultural& sport.activities
93 Dr. storitvene dej.	1071	974	960	90,9	97,6	104,5	93 Other service activities

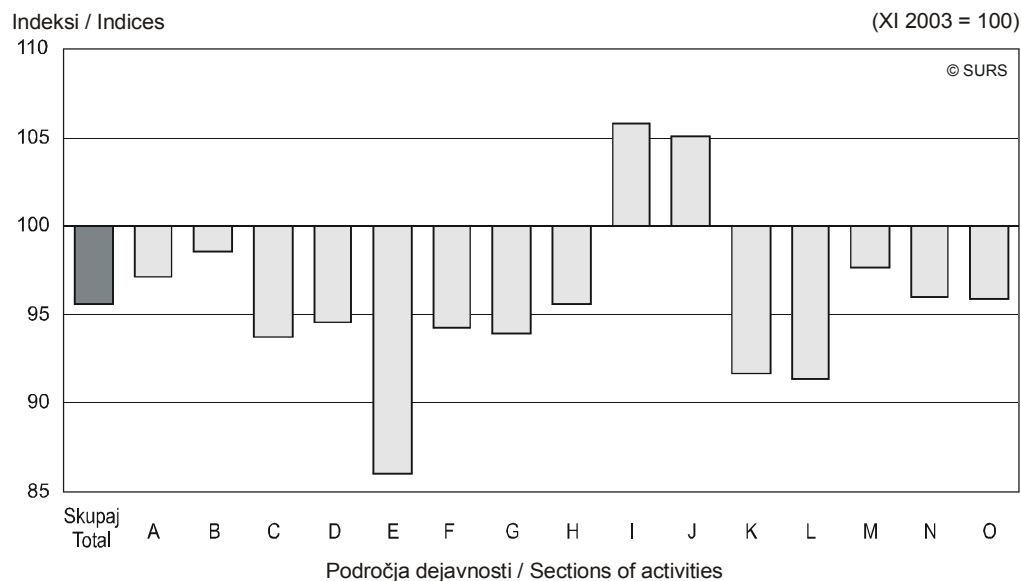
Slika 8: Povprečne bruto plače na uro po področjih dejavnosti, Slovenija, december 2003

Chart 8: Average gross earnings per hour by sections of activities, Slovenia, December 2003



Slika 9: Indeksi povprečnih bruto plač na uro po področjih dejavnosti, Slovenija, december 2003

Chart 9: Indices of average gross earnings per hour by sections of activities, Slovenia, December 2003



Skupaj	Total
A Kmetijstvo, lov, gozdarstvo	Agriculture, Hunting and Forestry
B Ribišstvo	Fishing
C Rudarstvo	Mining and Quarrying
D Predelovalne dejavnosti	Manufacturing
E Oskrba z elektriko, plinom, vodo	Electricity, Gas and Water Supply
F Gradbeništvo	Construction
G Trgovina; popravila motornih vozil	Wholesale, Retail; Certain Repair
H Gostinstvo	Hotels and Restaurants
I Promet, skladiščenje, zveze	Transport, Storage and Communication
J Finančno posredništvo	Financial Intermediation
K Nepremičnine, najem, poslovne storitve	Real Estate, Renting & Business Activities
L Javna uprava, obramba, socialno zavarovanje	Public Administ. & Defence; Comp. Soc. Sec.
M Izobraževanje	Education
N Zdravstvo, socialno varstvo	Health and Social Work
O Druge javne, skupne in osebne storitve	Other Social and Personal Services

4.3 Povprečne neto plače na uro po dejavnostih, Slovenija, december 2003

Average net earnings per hour by activities, Slovenia, December 2003

Dejavnosti	SIT			Indeksi/Indices			Activities
	XI 03	XII 03	∅ I-XII 03	XII 03 XI 03	XII 03 XII 02	∅ I-XII 03 ∅ I-XII 02	
Skupaj	1022	975	922	95,4	103,3	108,0	Total
A Kmetijstvo, lov, gozdarstvo	884	857	796	96,9	103,0	106,6	A Agriculture, hunting and forestry
01 Kmetijstvo, lov, storitve	831	786	764	94,6	97,9	105,7	01 Agriculture, hunting and services
02 Gozdarstvo, storitve	1016	1024	874	100,8	113,7	108,2	02 Forestry, logging and services
B Ribištvo	774	742	747	95,9	104,4	108,1	B Fishing
05 Ribištvo	774	742	747	95,9	104,4	108,1	05 Fishing, hatcheries and services
C Rudarstvo	1227	1163	1133	94,8	109,0	108,0	C Mining and quarrying
CA Pri. energetskih surovin	1284	1219	1186	94,9	110,7	108,5	CA Mining & quarrying of energy materials
10 Pri. črnega, rjavega premoga, lignita, šote	1289	1228	1190	95,3	111,6	108,9	10 Mining of coal& lignite; extrac. Of peat
11 Pri. nafte, zemeljskega plina, stor.	Z	Z	Z	Z	Z	Z	11 Extraction of petroleum & gas & services
12 Pri. uranovih in torijevih rud	Z	Z	Z	Z	Z	Z	12 Mining of uranium and thorium ores
CB Pri. rud in kamnin razen energetskih	981	937	900	95,5	102,2	105,8	CB Mining & quarrying, not energy materials
13 Pri. rud	Z	Z	Z	Z	Z	Z	13 Mining of metal ores
14 Pri. dr. rudnin in kamnin	979	934	896	95,4	102,2	105,7	14 Other mining and quarrying
D Predelovalne dejavnosti	884	833	783	94,2	102,8	107,9	D Manufacturing
DA Pro. hrane, pijač, tobačnih izd.	934	915	836	98,0	104,9	106,5	DA Mfr. Of food; beverages and tobacco
15 Pro. hrane, pijač, krmil	931	890	830	95,6	104,3	106,4	15 Mfr. Of food products and beverages
16 Pro. tobačnih izd.	Z	Z	Z	Z	Z	Z	16 Manufacture of tobacco products
DB Pro. tekstilij; tekstilnih, krznenih izd.	669	600	595	89,7	104,0	108,0	DB Mfr. Of textiles and textile products
17 Pro. tekstilij	757	634	640	83,8	102,9	108,3	17 Manufacture of textiles
18 Pro. oblačil; strojenje, dodelava krzna	572	561	545	98,1	105,1	106,7	18 Mfr. Of wearing apparel; dress. Of fur
DC Pro. usnja, usnjenih izd.	661	637	607	96,4	104,9	107,1	DC Mfr. Of leather and leather products
19 Pro. usnja, usnjenih izd.	661	637	607	96,4	104,9	107,1	19 Leather tanning; mrf. Of luggage, etc.
DD Obdelava in predelava lesa	707	675	658	95,5	106,5	108,2	DD Manufacture of wood and wood products
20 Obdelava in predelava lesa	707	675	658	95,5	106,5	108,2	20 Mfr. Of wood and wood, cork, etc. goods
DE Pro. vlaknin, papirja; založništvo, tiskar.	1062	945	904	89,0	96,3	106,1	DE Mfr. Of paper; publishing and printing
21 Pro. vlaknin, papirja ter izd. iz njih	1003	869	825	86,6	95,2	105,2	21 Mfr. Of pulp, paper and paper products
22 Založništvo, tiskarstvo	1109	1006	967	90,7	97,4	107,0	22 Publishing, printing and recorded media
DF Pro. koksa, naftnih deriv., jedrskega goriva	1049	940	926	89,6	111,8	114,3	DF Mfr. Of coke, petroleum prods.&nuc. Fuel
23 Pro. koksa, naftnih deriv., jedrskega goriva	1049	940	926	89,6	111,8	114,3	23 Mfr. Of coke, petroleum prods.&nuc. Fuel
DG Pro. kemikalij, kemičnih izd., umetnih vl.	1586	1425	1183	89,8	90,0	109,0	DG Mfr. Of chemicals, prod.&man-made fibres
24 Pro. kemikalij, kemičnih izd., umetnih vl.	1586	1425	1183	89,8	90,0	109,0	24 Mfr. Of chemicals & chemical products
DH Pro. izd. iz gume in plastičnih mas	843	807	777	95,7	105,5	106,6	DH Mfr. Of rubber and plastic products
25 Pro. izd. iz gume in plastičnih mas	843	807	777	95,7	105,5	106,6	25 Mfr. Of rubber and plastic products
DI Pro. dr. nekovinskih mineralnih izd.	820	815	760	99,4	107,7	106,7	DI Mfr. Of other non-metal.mineral products
26 Pro. dr. nekovinskih mineralnih izd.	820	815	760	99,4	107,7	106,7	26 Mfr. Of other non-metal.mineral products
DJ Pro. kovin in kovinskih izd.	912	813	789	89,1	103,6	107,3	DJ Mfr. Of basic metals & fabricated roducts
27 Pro. kovin	965	817	831	84,7	98,0	107,8	27 Manufacture of basic metals
28 Pro. kovinskih izd.brez strojev, naprav	892	812	773	91,0	106,0	107,2	28 Mfr. Of fabricated metal, not machines
DK Pro. strojev in naprav	867	822	787	94,8	108,0	108,3	DK Mfr. Of machinery and equipment nec.
29 Pro. strojev in naprav	867	822	787	94,8	108,0	108,3	29 Mfr. Of machinery and equipment nec.
DL Pro. električne, optične opreme	865	858	796	99,2	102,6	107,1	DL Mfr. Of electrical and optical equipment
30 Pro. pisarniških strojev, računalnikov	1101	1012	972	91,9	92,5	107,0	30 Mfr. Of office machinery and computers
31 Pro. el. strojev, aparatov	867	884	788	102,0	103,3	106,2	31 Mfr. Of electric. Machinery etc. nec.
32 Pro. RTV, komunikacijskih aparatov,opreme	864	903	817	104,5	103,4	108,5	32 Mfr. Of radio, tv and equipment
33 Pro. medicin., finomehan., optičnih instr.	837	757	775	90,4	102,7	108,1	33 Mfr. Of medical & precision instruments

4.3 Povprečne neto plače na uro po dejavnostih, Slovenija, december 2003 (nadaljevanje)
Average net earnings per hour by activities, Slovenia, December 2003 (continued)

Dejavnosti		SIT			Indeksi/Indices			Activities	
		XI 03	XII 03	∅ I-XII 03	$\frac{XII\ 03}{XI\ 03}$	$\frac{XII\ 03}{XII\ 02}$	$\frac{\emptyset\ I-XII\ 03}{\emptyset\ I-XII\ 02}$		
DM	Pro. vozil in plovil	857	827	810	96,5	104,7	106,7	DM	Manufacture of transport equipment
34	Pro. mot. vozil, prikolic, polprikolic	853	840	816	98,5	105,4	106,1	34	Mfr. of motor vehicles, trailers, etc.
35	Pro. dr. vozil, plovil	867	796	795	91,8	103,1	108,0	35	Mfr. of other transport equipment
DN	Pro. pohištva, dr. pred. dej., reciklaža	707	708	667	100,1	105,5	107,6	DN	Manufacturing nec.
36	Pro. pohištva, dr. predelovalne dej.	690	682	650	98,8	105,7	107,4	36	Mfr. of furniture; manufacturing nec.
37	Reciklaža	928	1052	903	113,4	98,7	106,0	37	Recycling
E	Oskrba z elektriko, plinom, vodo	1307	1119	1043	85,6	91,9	108,5	E	Electricity, gas and water supply
40	Oskrba z el., plinom, paro, toplo vodo	1408	1139	1086	80,9	88,1	109,5	40	Electricity, gas, steam and hot water
41	Zbiranje,čiščenje,distribucija vode	1039	1068	927	102,8	105,4	106,4	41	Collection, purification etc. of water
F	Gradbeništvo	818	771	747	94,3	103,1	108,1	F	Construction
45	Gradbeništvo	818	771	747	94,3	103,1	108,1	45	Construction
G	Trgovina; popravila mot. vozil	919	864	818	94,0	104,9	107,5	G	Wholesale, retail; certain repair
50	Poprav., trg. z mot. vozili, gorivi	1105	913	920	82,6	100,2	107,9	50	Sale, repair etc. motors; fuel
51	Posredništvo, trg. na debelo, brez vozil	1073	1010	931	94,1	108,3	109,3	51	Wholesale, commission, not motors
52	Trg. na drobno brez mot. vozil; poprav. izd.	787	765	724	97,2	104,2	106,2	52	Retail trade, not motors; repairs
H	Gostinstvo	806	766	728	95,0	102,5	107,1	H	Hotels and restaurants
55	Gostinstvo	806	766	728	95,0	102,5	107,1	55	Hotels and restaurants
I	Promet, skladiščenje, zveze	1114	1166	995	104,7	103,6	108,7	I	Transport, storage and communication
60	Kopanski promet, cevovodni transport	977	878	864	89,9	100,2	106,8	60	Land transport; pipelines transport
61	Vodni promet	1243	1184	1187	95,3	108,0	110,7	61	Water transport
62	Zračni promet	1839	1833	1745	99,7	80,9	108,5	62	Air transport
63	Pomožne prometne dej., turistične org.	1062	1068	947	100,6	110,0	106,6	63	Supporting transport; travel agencies
64	Pošta in telekomunikacije	1269	1545	1143	121,7	100,7	112,3	64	Post and telecommunications
J	Finančno posredništvo	1504	1573	1283	104,6	103,8	108,5	J	Financial intermediation
65	Fin. posred. brez zavarovalništva, skladov	1546	1623	1298	105,0	104,0	108,5	65	Financial intermed.,not insur.,pens.fund.
66	Zavarovalništvo brez socialnega, skladi	1445	1521	1282	105,3	99,1	104,3	66	Insurance, pension, not comp. soc. sec.
67	Pomožne dej. v fin. posred.	1290	1206	1085	93,5	107,9	111,1	67	Activities aux. to financial intermed.
K	Nepremičnine, najem, poslovne stor.	1129	1042	982	92,3	102,0	108,4	K	Real estate,renting& business activities
70	Poslovanje z nepremičninami	1026	1058	914	103,1	99,6	106,4	70	Real estate activities
71	Dajanje strojev, opreme v najem	816	798	810	97,8	96,1	109,8	71	Renting equipment without operator
72	Obdelava podatkov, s tem povezane dej.	1483	1424	1313	96,0	105,2	105,3	72	Computer and related activities
73	Raziskovanje in razvoj	1624	1445	1386	89,0	92,5	106,8	73	Research and development
74	Druge poslovne dej.	1000	915	870	91,5	103,7	109,4	74	Other business activities
L	Javna uprava, obramba, socialno zavarov.	1230	1128	1161	91,7	102,6	108,4	L	Public administ.& defence; comp.soc.sec.
75	Javna uprava, obramba, socialno zavarov.	1230	1128	1161	91,7	102,6	108,4	75	Public administ.& defence; comp.soc.sec.
M	Izobraževanje	1202	1173	1146	97,6	107,2	107,8	M	Education
80	Izobraževanje	1202	1173	1146	97,6	107,2	107,8	80	Education
N	Zdravstvo, socialno varstvo	1122	1077	1071	96,0	101,5	105,2	N	Health and social work
85	Zdravstvo, socialno varstvo	1122	1077	1071	96,0	101,5	105,2	85	Health and social work
O	Dr.javne, skupne in osebne stor.	1213	1166	1093	96,1	102,8	105,9	O	Other social and personal services
90	Stor. javne higiene	906	996	817	109,9	111,2	108,6	90	Refuse disposal, sanitation, etc.
91	Dej. združenj, organizacij	1580	1611	1459	102,0	105,4	106,3	91	Membership organisations nec.
92	Rekreacijske, kulturne, športne dej.	1338	1250	1206	93,4	101,2	105,6	92	Recreational, cultural& sport.activities
93	Dr. storitvene dej.	714	644	635	90,2	98,5	105,0	93	Other service activities

4.4 Število in deleži zaposlenih oseb, ki so prejele plačo, po dejavnostih, Slovenija, december 2003

Number and share of persons in paid employment who received earnings by activities, Slovenia, December 2003

Dejavnosti	Število zaposlenih oseb, ki so prejele plačo Number of persons in paid employment who received earnings			Delež zaposlenih oseb (%) Share of persons in paid employment (%)		Activities
	skupaj total	za nadure for overtime work	za zaostala izplačila for overdue payments	z nadurami with overtime work	z zaostalimi izplačili with overdue payments	
Skupaj	596459	107013	83063	17,9	13,9	Total
A Kmetijstvo, lov, gozdarstvo	5797	215	595	3,7	10,3	A Agriculture, hunting and forestry
01 Kmetijstvo, lov, storitve	4048	195	169	4,8	4,2	01 Agriculture, hunting and services
02 Gozdarstvo, storitve	1749	20	426	1,1	24,4	02 Forestry, logging and services
B Ribišstvo	134	7	8	5,2	6,0	B Fishing
05 Ribišstvo	134	7	8	5,2	6,0	05 Fishing, hatcheries and services
C Rudarstvo	4472	815	1119	18,2	25,0	C Mining and quarrying
CA Pri. energetskih surovin	3642	651	1017	17,9	27,9	CA Mining & quarrying of energy materials
10 Pri. črnega, rjavega premoga, lignita, šote	3537	625	1017	17,7	28,8	10 Mining of coal& lignite; extrac. of peat
11 Pri. nafte, zemeljskega plina, stor.	Z	Z	Z	Z	Z	11 Extraction of petroleum & gas & services
12 Pri. uranovih in torijevih rud	Z	Z	Z	Z	Z	12 Mining of uranium and thorium ores
CB Pri. rud in kamnin razen energetskih	830	164	102	19,8	12,3	CB Mining & quarrying, not energy materials
13 Pri. rud	Z	Z	Z	Z	Z	13 Mining of metal ores
14 Pri. dr. rudnin in kamnin	815	159	102	19,5	12,5	14 Other mining and quarrying
D Predelovalne dejavnosti	201600	49070	27404	24,3	13,6	D Manufacturing
DA Pro. hrane, pijač, tobačnih izd.	16793	3319	3753	19,8	22,3	DA Mfr. of food; beverages and tobacco
15 Pro. hrane, pijač, krmil	16433	3173	3393	19,3	20,6	15 Mfr. of food products and beverages
16 Pro. tobačnih izd.	Z	Z	Z	Z	Z	16 Manufacture of tobacco products
DB Pro. tekstilij; tekstilnih, krznenih izd.	22650	6996	563	30,9	2,5	DB Mfr. of textiles and textile products
17 Pro. tekstilij	12023	2431	550	20,2	4,6	17 Manufacture of textiles
18 Pro. oblačil; strojenje, dodelava krzna	10627	4565	13	43,0	0,1	18 Mfr. of wearing apparel; dress. of fur
DC Pro. usnja, usnjenih izd.	6018	885	251	14,7	4,2	DC Mfr. of leather and leather products
19 Pro. usnja, usnjenih izd.	6018	885	251	14,7	4,2	19 Leather tanning; mrf. of luggage, etc.
DD Obdelava in predelava lesa	8731	1453	451	16,6	5,2	DD Manufacture of wood and wood products
20 Obdelava in predelava lesa	8731	1453	451	16,6	5,2	20 Mfr. of wood and wood, cork, etc. goods
DE Pro. vlaknin, papirja; založništvo, tiskar.	12689	2269	2141	17,9	16,9	DE Mfr. of paper; publishing and printing
21 Pro. vlaknin, papirja ter izd. iz njih	5626	1074	1095	19,1	19,5	21 Mfr. of pulp, paper and paper products
22 Založništvo, tiskarstvo	7063	1195	1046	16,9	14,8	22 Publishing, printing and recorded media
DF Pro. koksa, naftnih deriv., jedrskega goriva	161	12	-	7,5	-	DF Mfr. of coke, petroleum prods.&nuc. fuel
23 Pro. koksa, naftnih deriv., jedrskega goriva	161	12	-	7,5	-	23 Mfr. of coke, petroleum prods.&nuc. fuel
DG Pro. kemikalij, kemičnih izd., umetnih vl.	11911	2369	3579	19,9	30,0	DG Mfr. of chemicals, prod.&man-made fibres
24 Pro. kemikalij, kemičnih izd., umetnih vl.	11911	2369	3579	19,9	30,0	24 Mfr. of chemicals & chemical products
DH Pro. izd. iz gume in plastičnih mas	10741	2166	2873	20,2	26,7	DH Mfr. of rubber and plastic products
25 Pro. izd. iz gume in plastičnih mas	10741	2166	2873	20,2	26,7	25 Mfr. of rubber and plastic products
DI Pro. dr. nekovinskih mineralnih izd.	9428	1722	1375	18,3	14,6	DI Mfr. of other non-metal.mineral products
26 Pro. dr. nekovinskih mineralnih izd.	9428	1722	1375	18,3	14,6	26 Mfr. of other non-metal.mineral products
DJ Pro. kovin in kovinskih izd.	31028	6950	4049	22,4	13,0	DJ Mfr. of basic metals & fabricated roducts
27 Pro. kovin	8320	2473	39	29,7	0,5	27 Manufacture of basic metals
28 Pro. kovinskih izd.brez strojev, naprav	22708	4477	4010	19,7	17,7	28 Mfr. of fabricated metal, not machines
DK Pro. strojev in naprav	22862	8744	2077	38,2	9,1	DK Mfr. of machinery and equipment nec.
29 Pro. strojev in naprav	22862	8744	2077	38,2	9,1	29 Mfr. of machinery and equipment nec.
DL Pro. električne, optične opreme	26658	7248	3584	27,2	13,4	DL Mfr. of electrical and optical equipment
30 Pro. pisarniških strojev, računalnikov	684	54	187	7,9	27,3	30 Mfr. of office machinery and computers
31 Pro. el. strojev, aparatov	13315	3485	2640	26,2	19,8	31 Mfr. of electric. machinery etc. nec.
32 Pro. RTV, komunikacijskih aparatov,opreme	5616	1481	471	26,4	8,4	32 Mfr. of radio, tv and equipment
33 Pro. medicin., finomehan., optičnih instr.	7043	2228	286	31,6	4,1	33 Mfr. of medical & precision instruments

4.4 Število in deleži zaposlenih oseb, ki so prejele plačo, po dejavnostih, Slovenija, december 2003 (nadaljevanje)

Number and share of persons in paid employment who received earnings by activities, Slovenia, December 2003 (continued)

Dejavnosti	Število zaposlenih oseb, ki so prejele plačo Number of persons in paid employment who received earnings			Delež zaposlenih oseb (%) Share of persons in paid employment (%)		Activities
	skupaj total	za nadure for overtime work	za zaostala izplačila for overdue payments	z nadurami with overtime work	z zaostalimi izplačili with overdue payments	
DM Pro. vozil in plovil	9793	1911	1078	19,5	11,0	DM Manufacture of transport equipment
34 Pro. mot. vozil, prikolic, polprikolic	6959	1317	356	18,9	5,1	34 Mfr. of motor vehicles, trailers, etc.
35 Pro. dr. vozil, plovil	2834	594	722	21,0	25,5	35 Mfr. of other transport equipment
DN Pro. pohišstva, dr. pred. dej., reciklaža	12137	3026	1630	24,9	13,4	DN Manufacturing nec.
36 Pro. pohišstva, dr. predelovalne dej.	11290	2906	1360	25,7	12,0	36 Mfr. of furniture; manufacturing nec.
37 Reciklaža	847	120	270	14,2	31,9	37 Recycling
E Oskrba z elektriko, plinom, vodo	10596	2460	2128	23,2	20,1	E Electricity, gas and water supply
40 Oskrba z el., plinom, paro, toplo vodo	7607	1878	980	24,7	12,9	40 Electricity, gas, steam and hot water
41 Zbiranje,čiščenje,distribucija vode	2989	582	1148	19,5	38,4	41 Collection, purification etc. of water
F Gradbeništvo	33131	7888	2124	23,8	6,4	F Construction
45 Gradbeništvo	33131	7888	2124	23,8	6,4	45 Construction
G Trgovina; popravila mot. vozil	74673	12932	8328	17,3	11,2	G Wholesale, retail; certain repair
50 Poprav., trg. z mot. vozili, gorivi	9294	922	696	9,9	7,5	50 Sale, repair etc. motors; fuel
51 Posredništvo, trg. na debelo, brez vozil	24784	2031	3551	8,2	14,3	51 Wholesale, commission, not motors
52 Trg. na drobno brez mot. vozil; poprav. izd.	40595	9979	4081	24,6	10,1	52 Retail trade, not motors; repairs
H Gostinstvo	14592	1315	1755	9,0	12,0	H Hotels and restaurants
55 Gostinstvo	14592	1315	1755	9,0	12,0	55 Hotels and restaurants
I Promet, skladiščenje, zveze	35164	3149	14020	9,0	39,9	I Transport, storage and communication
60 Kopenski promet, cevovodni transport	10640	1133	786	10,6	7,4	60 Land transport; pipelines transport
61 Vodni promet	121	11	-	9,1	-	61 Water transport
62 Zračni promet	567	163	-	28,7	-	62 Air transport
63 Pomožne prometne dej., turistične org.	13150	1167	3517	8,9	26,7	63 Supporting transport; travel agencies
64 Pošta in telekomunikacije	10686	675	9717	6,3	90,9	64 Post and telecommunications
J Finančno posredništvo	19240	1160	10633	6,0	55,3	J Financial intermediation
65 Fin. posred. brez zavarovalništva, skladov	12878	1038	7769	8,1	60,3	65 Financial intermed.,not insur.,pens.fund.
66 Zavarovalništvo brez socialnega, skladi	5286	121	2640	2,3	49,9	66 Insurance, pension, not comp. soc. sec.
67 Pomožne dej. v fin. posred.	1076	1	224	0,1	20,8	67 Activities aux. to financial intermed.
K Nepremičnine, najem, poslovne stor.	39894	3666	5165	9,2	12,9	K Real estate,renting& business activities
70 Poslovanje z nepremičninami	1953	131	602	6,7	30,8	70 Real estate activities
71 Dajanje strojev, opreme v najem	76	3	-	3,9	-	71 Renting equipment without operator
72 Obdelava podatkov, s tem povezane dej.	4884	195	899	4,0	18,4	72 Computer and related activities
73 Raziskovanje in razvoj	4331	381	353	8,8	8,2	73 Research and development
74 Druge poslovne dej.	28650	2956	3311	10,3	11,6	74 Other business activities
L Javna uprava, obramba, socialno zavarov.	46720	7871	395	16,8	0,8	L Public administ.& defence; comp.soc.sec.
75 Javna uprava, obramba, socialno zavarov.	46720	7871	395	16,8	0,8	75 Public administ.& defence; comp.soc.sec.
M Izobraževanje	53673	3431	2378	6,4	4,4	M Education
80 Izobraževanje	53673	3431	2378	6,4	4,4	80 Education
N Zdravstvo, socialno varstvo	41008	11472	4708	28,0	11,5	N Health and social work
85 Zdravstvo, socialno varstvo	41008	11472	4708	28,0	11,5	85 Health and social work
O Dr.javne, skupne in osebne stor.	15765	1562	2303	9,9	14,6	O Other social and personal services
90 Stor. javne higijene	3008	780	958	25,9	31,8	90 Refuse disposal, sanitation, etc.
91 Dej. združenj, organizacij	1059	27	190	2,5	17,9	91 Membership organisations nec.
92 Rekreatijske, kulturne, športne dej.	10201	525	1151	5,1	11,3	92 Recreational, cultural& sport.activities
93 Dr. storitvene dej.	1497	230	4	15,4	0,3	93 Other service activities

4.5 Povprečne bruto plače za naduro po dejavnostih, Slovenija, december 2003

Average gross earnings for overtime work by activities, Slovenia, December 2003

Dejavnosti	SIT				Delež (%) (plača = 100 %) Share (%) (earnings = 100%)		Activities
	plače earnings	plače brez nadur earnings without overtime work	plače za nadure ¹⁾ earnings for overtime work ¹⁾	plače za nadure ²⁾ earnings for overtime work ²⁾	plače brez nadur earnings without overtime work	plače za nadure ¹⁾ earnings for overtime work ¹⁾	
Skupaj	1563	1536	27	1414	98,3	1,7	Total
A Kmetijstvo, lov, gozdarstvo	1315	1311	4	1104	99,7	0,3	A Agriculture, hunting and forestry
01 Kmetijstvo, lov, storitve	1195	1190	5	1112	99,6	0,4	01 Agriculture, hunting and services
02 Gozdarstvo, storitve	1595	1594	1	1023	99,9	0,1	02 Forestry, logging and services
B Ribišтво	1148	1145	3	1282	99,7	0,3	B Fishing
05 Ribišтво	1148	1145	3	1282	99,7	0,3	05 Fishing, hatcheries and services
C Rudarstvo	1801	1769	32	2256	98,2	1,8	C Mining and quarrying
CA Pri. energetskih surovin	1882	1848	34	2503	98,2	1,8	CA Mining & quarrying of energy materials
10 Pri. črnega, rjavega premoga, lignita, šote	1894	1860	34	2582	98,2	1,8	10 Mining of coal& lignite; extrac. of peat
11 Pri. nafte, zemeljskega plina, stor.	Z	Z	Z	Z	Z	Z	11 Extraction of petroleum & gas & services
12 Pri. uranovih in torijevih rud	Z	Z	Z	Z	Z	Z	12 Mining of uranium and thorium ores
CB Pri. rud in kamnin razen energetskih	1477	1454	23	1412	98,4	1,6	CB Mining & quarrying, not energy materials
13 Pri. rud	Z	Z	Z	Z	Z	Z	13 Mining of metal ores
14 Pri. dr. rudnin in kamnin	1470	1448	22	1397	98,5	1,5	14 Other mining and quarrying
D Predelovalne dejavnosti	1308	1281	27	1184	97,9	2,1	D Manufacturing
DA Pro. hrane, pijač, tobaka in izd.	1458	1438	20	1229	98,6	1,4	DA Mfr. of food; beverages and tobacco
15 Pro. hrane, pijač, krmil	1404	1384	20	1218	98,6	1,4	15 Mfr. of food products and beverages
16 Pro. tobaka in izd.	Z	Z	Z	Z	Z	Z	16 Manufacture of tobacco products
DB Pro. tekstilij; tekstilnih, krznenih izd.	893	876	17	504	98,1	1,9	DB Mfr. of textiles and textile products
17 Pro. tekstilij	954	935	19	1086	98,0	2,0	17 Manufacture of textiles
18 Pro. oblačil; strojenje, dodelava krzna	826	812	14	278	98,3	1,7	18 Mfr. of wearing apparel; dress. of fur
DC Pro. usnja, usnjenih izd.	961	949	12	832	98,8	1,2	DC Mfr. of leather and leather products
19 Pro. usnja, usnjenih izd.	961	949	12	832	98,8	1,2	19 Leather tanning; mrf. of luggage, etc.
DD Obdelava in predelava lesa	1018	1002	16	1150	98,4	1,6	DD Manufacture of wood and wood products
20 Obdelava in predelava lesa	1018	1002	16	1150	98,4	1,6	20 Mfr. of wood and wood, cork, etc. goods
DE Pro. vlaknin, papirja; založništvo, tiskar.	1530	1504	26	1456	98,3	1,7	DE Mfr. of paper; publishing and printing
21 Pro. vlaknin, papirja ter izd. iz njih	1381	1355	26	1256	98,1	1,9	21 Mfr. of pulp, paper and paper products
22 Založništvo, tiskarstvo	1650	1623	27	1655	98,4	1,6	22 Publishing, printing and recorded media
DF Pro. koksa, naftnih deriv., jedrskega goriva	1535	1526	9	1627	99,4	0,6	DF Mfr. of coke, petroleum prods.&nuc. fuel
23 Pro. koksa, naftnih deriv., jedrskega goriva	1535	1526	9	1627	99,4	0,6	23 Mfr. of coke, petroleum prods.&nuc. fuel
DG Pro. kemikalij, kemičnih izd., umetnih vl.	2516	2486	30	2012	98,8	1,2	DG Mfr. of chemicals, prod.&man-made fibres
24 Pro. kemikalij, kemičnih izd., umetnih vl.	2516	2486	30	2012	98,8	1,2	24 Mfr. of chemicals & chemical products
DH Pro. izd. iz gume in plastičnih mas	1244	1218	26	1347	97,9	2,1	DH Mfr. of rubber and plastic products
25 Pro. izd. iz gume in plastičnih mas	1244	1218	26	1347	97,9	2,1	25 Mfr. of rubber and plastic products
DI Pro. dr. nekovinskih mineralnih izd.	1268	1248	20	1217	98,4	1,6	DI Mfr. of other non-metal.mineral products
26 Pro. dr. nekovinskih mineralnih izd.	1268	1248	20	1217	98,4	1,6	26 Mfr. of other non-metal.mineral products
DJ Pro. kovin in kovinskih izd.	1251	1225	26	1411	97,9	2,1	DJ Mfr. of basic metals & fabricated products
27 Pro. kovin	1259	1228	31	1439	97,5	2,5	27 Manufacture of basic metals
28 Pro. kovinskih izd.brez strojev, naprav	1248	1223	25	1399	98,0	2,0	28 Mfr. of fabricated metal, not machines
DK Pro. strojev in naprav	1264	1210	54	1375	95,7	4,3	DK Mfr. of machinery and equipment nec.
29 Pro. strojev in naprav	1264	1210	54	1375	95,7	4,3	29 Mfr. of machinery and equipment nec.
DL Pro. električne, optične opreme	1344	1312	32	1180	97,6	2,4	DL Mfr. of electrical and optical equipment
30 Pro. pisarniških strojev, računalnikov	1655	1643	12	1547	99,3	0,7	30 Mfr. of office machinery and computers

1) Masa bruto plač za nadure / število vseh plačanih ur.
Mass of gross earnings for overtime work / number of all hours paid for.

2) Masa bruto plač za nadure / število plačanih nadur.
Mass of gross earnings for overtime work / number of hours of overtime work paid for.

4.5 Povprečne bruto plače za naduro po dejavnostih, Slovenija, december 2003 (nadaljevanje)
Average gross earnings for overtime work by activities, Slovenia, December 2003 (continued)

Dejavnosti	SIT				Delež (%) (plača = 100 %) Share (%) (earnings = 100%)		Activities		
	plače earnings	plače brez nadur earnings without overtime work	plače za nadure ¹⁾ earnings for overtime work ¹⁾	plače za nadure ²⁾ earnings for overtime work ²⁾	plače brez nadur earnings without overtime work	plače za nadure ¹⁾ earnings for overtime work ¹⁾			
31	Pro. el. strojev, aparatov	1372	1339	33	1445	97,6	2,4	31	Mfr. of electric. machinery etc. nec.
32	Pro. RTV, komunikacijskih aparatov,opreme	1457	1428	29	1097	98,0	2,0	32	Mfr. of radio, tv and equipment
33	Pro. medicin., finomehan., optičnih instr.	1168	1135	33	914	97,2	2,8	33	Mfr. of medical & precision instruments
DM	Pro. vozil in plovil	1273	1250	23	1215	98,2	1,8	DM	Manufacture of transport equipment
34	Pro. mot. vozil, prikolic, polprikolic	1299	1276	23	1148	98,2	1,8	34	Mfr. of motor vehicles, trailers, etc.
35	Pro. dr. vozil, plovil	1209	1185	24	1402	98,0	2,0	35	Mfr. of other transport equipment
DN	Pro. pohišta, dr. pred. dej., reciklaža	1086	1064	22	1104	98,0	2,0	DN	Manufacturing nec.
36	Pro. pohišta, dr. predelovalne dej.	1043	1021	22	1091	97,9	2,1	36	Mfr. of furniture; manufacturing nec.
37	Reciklaža	1654	1638	16	1385	99,0	1,0	37	Recycling
E	Oskrba z elektriko, plinom, vodo	1807	1776	31	1901	98,3	1,7	E	Electricity, gas and water supply
40	Oskrba z el., plinom, paro, toplo vodo	1848	1812	36	2047	98,1	1,9	40	Electricity, gas, steam and hot water
41	Zbiranje,čiščenje,distribucija vode	1698	1679	19	1400	98,9	1,1	41	Collection, purification etc. of water
F	Gradbeništvo	1195	1160	35	1140	97,1	2,9	F	Construction
45	Gradbeništvo	1195	1160	35	1140	97,1	2,9	45	Construction
G	Trgovina; popravila mot. vozil	1372	1351	21	1279	98,5	1,5	G	Wholesale, retail; certain repair
50	Poprav., trg. z mot. vozili, gorivi	1469	1459	10	1410	99,3	0,7	50	Sale, repair etc. motors; fuel
51	Posredništvo, trg. na debelo, brez vozil	1655	1646	9	1439	99,5	0,5	51	Wholesale, commission, not motors
52	Trg. na drobno brez mot. vozil; poprav. izd.	1177	1146	31	1245	97,4	2,6	52	Retail trade, not motors; repairs
H	Gostinstvo	1185	1176	9	1216	99,2	0,8	H	Hotels and restaurants
55	Gostinstvo	1185	1176	9	1216	99,2	0,8	55	Hotels and restaurants
I	Promet, skladiščenje, zveze	1884	1870	14	1811	99,3	0,7	I	Transport, storage and communication
60	Kopenski promet, cevovodni transport	1363	1344	19	1585	98,6	1,4	60	Land transport; pipelines transport
61	Vodni promet	1998	1986	12	1369	99,4	0,6	61	Water transport
62	Zračni promet	3382	3205	177	3631	94,8	5,2	62	Air transport
63	Pomožne prometne dej., turistične org.	1696	1686	10	1590	99,4	0,6	63	Supporting transport; travel agencies
64	Pošta in telekomunikacije	2564	2559	5	1650	99,8	0,2	64	Post and telecommunications
J	Finančno posredništvo	2690	2680	10	1933	99,6	0,4	J	Financial intermediation
65	Fin. posred. brez zavarovalništva, skladov	2768	2755	13	1895	99,5	0,5	65	Financial intermed.,not insur.,pens.fund.
66	Zavarovalništvo brez socialnega, skladi	2627	2623	4	2317	99,8	0,2	66	Insurance, pension, not comp.soc. sec.
67	Pomožne dej. v fin. posred.	2045	2045	-	1513	100,0	-	67	Activities aux. to financial intermed.
K	Nepremičnine, najem, poslovne stor.	1717	1705	12	1449	99,3	0,7	K	Real estate,renting& business activities
70	Poslovanje z nepremičninami	1753	1745	8	1424	99,5	0,5	70	Real estate activities
71	Dajanje strojev, opreme v najem	1249	1246	3	1346	99,8	0,2	71	Renting equipment without operator
72	Obdelava podatkov, s tem povezane dej.	2439	2431	8	2738	99,7	0,3	72	Computer and related activities
73	Raziskovanje in razvoj	2472	2446	26	2933	98,9	1,1	73	Research and development
74	Druge poslovne dej.	1479	1468	11	1174	99,3	0,7	74	Other business activities
L	Javna uprava, obramba, socialno zavarov.	1822	1798	24	682	98,7	1,3	L	Public administ.& defence; comp.soc.sec.
75	Javna uprava, obramba, socialno zavarov.	1822	1798	24	682	98,7	1,3	75	Public administ.& defence; comp.soc.sec.
M	Izobraževanje	1895	1878	17	4301	99,1	0,9	M	Education
80	Izobraževanje	1895	1878	17	4301	99,1	0,9	80	Education
N	Zdravstvo, socialno varstvo	1752	1664	88	2827	95,0	5,0	N	Health and social work
85	Zdravstvo, socialno varstvo	1752	1664	88	2827	95,0	5,0	85	Health and social work
O	Dr.javne, skupne in osebne stor.	1923	1910	13	1504	99,3	0,7	O	Other social and personal services
90	Stor. javne higiene	1535	1511	24	1231	98,4	1,6	90	Refuse disposal, sanitation, etc.
91	Dej. združenj, organizacij	2835	2830	5	2354	99,8	0,2	91	Membership organisations nec.
92	Rekreacijske, kulturne, športne dej.	2089	2079	10	1923	99,5	0,5	92	Recreational, cultural& sport.activities
93	Dr. storitvene dej.	974	956	18	1169	98,2	1,8	93	Other service activities

4.6 Povprečne bruto in neto plače na uro po upravnih enotah, Slovenija, december 2003

Average gross and net earnings per hour by administrative units, Slovenia, December 2003

Upravne enote Administrative units	Bruto plače/Gross earnings			Neto plače/Net earnings		
	SIT		Indeksi/Indices	SIT		Indeksi/Indices
	XII 03	Ø I-XII 03	$\frac{XII\ 03}{XI\ 03}$	XII 03	Ø I-XII 03	$\frac{XII\ 03}{XI\ 03}$
Slovenija / Slovenia	1563	1467	95,6	975	922	95,4
Ajdovščina	1337	1322	95,4	867	855	95,1
Brežice	1398	1311	98,6	893	845	97,9
Celje	1549	1459	96,8	976	922	96,7
Cerknica	1440	1242	111,6	934	806	111,2
Črnomelj	1236	1145	102,2	823	755	103,0
Domžale	1504	1381	90,3	937	875	89,8
Dravograd	1336	1282	94,6	854	826	94,6
Gornja Radgona	1320	1227	99,1	854	795	99,2
Grosuplje	1370	1330	92,3	872	852	91,1
Hrastnik	1270	1218	98,6	808	779	98,4
Idrija	1671	1352	109,5	1070	873	108,9
Ilirska Bistrica	1325	1259	98,5	859	818	98,1
Izola/Isola	1448	1393	89,4	911	881	89,5
Jesenice	1444	1393	95,1	918	888	95,3
Kamnik	1288	1244	92,0	830	807	91,8
Kočevje	1267	1176	98,8	817	765	98,2
Koper/Capodistria	1783	1537	107,5	1102	957	106,8
Kranj	1610	1521	96,2	1006	955	96,1
Krško	1475	1399	92,7	938	889	92,7
Laško	1347	1351	93,3	854	867	91,9
Lenart	1246	1236	95,8	811	806	96,0
Lendava/Lendva	1361	1229	99,3	871	799	98,9
Litija	1271	1189	97,5	821	772	97,0
Ljubljana	1946	1797	95,9	1168	1089	95,7
Ljutomer	1231	1202	93,0	799	785	93,2
Logatec	1262	1216	95,7	819	793	95,2
Maribor	1501	1422	95,7	940	897	95,0
Metlika	1173	1113	96,9	763	725	97,0
Mozirje	1182	1124	98,1	778	742	98,1
Murska Sobota	1305	1224	100,5	840	792	100,1
Nova Gorica	1585	1537	88,8	985	962	88,7
Novo mesto	1603	1510	92,3	1001	948	92,4
Ormož	1194	1138	99,6	774	743	99,6
Pesnica	1294	1255	97,9	835	815	97,2
Piran/Pirano	1649	1549	99,4	1025	961	99,6
Postojna	1490	1403	101,1	952	897	101,3
Ptuj	1237	1222	86,9	798	791	88,3
Radlje ob Dravi	1165	1119	93,3	761	735	92,6
Radovljica	1334	1279	95,5	855	822	95,2
Ravne na Koroškem	1371	1334	92,4	871	856	92,2
Ribnica	1295	1228	97,7	838	802	97,3
Ruše	1328	1280	89,1	855	827	89,3
Sevnica	1233	1155	99,4	808	761	98,9
Sežana	1465	1398	94,1	931	894	93,3
Slovenj Gradec	1294	1266	88,1	831	820	86,8
Slovenska Bistrica	1306	1288	78,7	843	831	79,8
Slovenske Konjice	1272	1225	98,4	821	794	98,3
Šentjur pri Celju	1255	1255	91,8	811	812	91,8
Škofja Loka	1338	1286	94,5	866	835	94,5
Šmarje pri Jelšah	1111	1135	89,8	727	743	90,4
Tolmin	1258	1228	88,0	820	802	88,5
Trbovlje	1613	1454	99,5	1025	929	99,6
Trebnje	1277	1266	85,1	826	820	85,9
Trzin	1159	1159	93,6	754	755	93,5
Velenje	1417	1366	98,9	906	875	99,0
Vrhnika	1254	1189	100,6	809	773	99,8
Zagorje ob Savi	1364	1293	96,3	867	827	95,9
Žalec	1276	1211	95,7	823	785	95,3

4.7 Povprečne bruto in neto plače na uro po občinah, Slovenija, december 2003
Average gross and net earnings per hour by municipalities, Slovenia, December 2003

Občine Municipalities	Bruto plače/Gross earnings			Neto plače/Net earnings		
	SIT		Indeksi/Indices	SIT		Indeksi/Indices
	XII 03	Ø I-XII 03	$\frac{XII\ 03}{XI\ 03}$	XII 03	Ø I-XII 03	$\frac{XII\ 03}{XI\ 03}$
Slovenija/Slovenia	1563	1467	95,6	975	922	95,4
Ajdovščina	1345	1326	96,0	871	856	95,7
Beltinci	1301	1179	94,8	852	775	95,7
Benedikt	1426	1447	95,6	920	930	95,8
Bistrica ob Sotli	1229	1181	94,9	803	775	94,0
Bled	1415	1342	93,2	900	856	93,3
Bloke	1453	1364	101,3	944	887	101,0
Bohinj	1102	1065	98,4	739	712	97,5
Borovnica	1426	1333	99,0	929	867	98,7
Bovec	1310	1161	102,7	846	755	102,3
Braslovče	1226	1239	91,6	789	803	91,3
Brda	1415	1437	91,4	915	925	92,0
Brezovica	1312	1266	94,4	851	825	94,2
Brežice	1398	1307	98,6	893	843	97,9
Cankova	1307	1270	94,9	853	830	95,1
Celje	1569	1472	96,8	986	929	96,8
Cerklje na Gorenjskem	2234	2079	92,1	1294	1229	91,0
Cerknica	1225	1167	98,3	795	760	97,8
Cerkno	1206	1227	75,7	807	821	76,2
Cerkvenjak	1630	1505	99,9	1045	968	100,4
Črenšovci	1127	1055	100,5	745	700	100,1
Črna na Koroškem	1407	1417	95,6	899	906	95,3
Črnomelj	1255	1154	101,7	833	759	102,2
Destričnik	1299	1313	92,3	831	844	92,8
Divača	1436	1436	90,1	920	923	89,7
Dobje	1395	1267	100,6	904	826	100,8
Dobrepolje	1134	1122	94,2	747	745	93,7
Dobrna	1328	1255	97,4	836	809	95,8
Dobrova-Polhov Gradec	1264	1230	95,0	815	797	95,4
Dobrovnica	1567	1585	95,0	990	994	93,6
Dol pri Ljubljani	1751	1816	70,3	1047	1084	70,2
Dolenjske Toplice	1484	1432	82,6	939	910	83,0
Domžale	1448	1371	83,5	920	878	83,9
Dornava	1543	1422	106,3	990	929	103,4
Dravograd	1336	1282	94,6	854	826	94,6
Duplek	1424	1420	99,2	909	909	98,6
Gorenja vas-Poljane	1414	1299	97,0	925	849	98,4
Gorišnica	1411	1322	96,4	915	863	96,9
Gornja Radgona	1296	1201	97,4	839	779	97,4
Gornji Grad	1201	1187	95,7	789	779	95,5
Gornji Petrovci	831	896	101,0	565	604	100,2
Grad	1087	1034	105,4	719	695	107,5
Grosuplje	1372	1327	89,5	877	851	88,9
Hajdina	1189	1124	104,4	776	741	105,3
Hoče-Slivnica	1309	1193	94,2	840	774	93,5
Hodoš	1683	1666	90,3	1082	1070	91,2
Horjul	1367	1333	72,4	888	868	73,8
Hrastnik	1270	1218	98,6	808	779	98,4
Hrpelje-Kozina	1541	1387	95,2	965	887	93,5
Idrija	1853	1401	123,5	1173	893	123,0
Ig	1453	1483	90,8	918	950	89,5
Ilirska Bistrica	1325	1259	98,5	859	818	98,1
Ivančna Gorica	1429	1396	97,1	896	885	94,4
Izola/Isola	1448	1393	89,4	911	881	89,5
Jesenice	1429	1379	95,3	910	880	95,4
Jezersko	1943	1556	110,6	1238	950	117,6
Juršinci	1537	1390	99,5	1002	911	99,4
Kamnik	1303	1257	91,6	839	815	91,4
Kanal	1390	1381	92,5	885	883	92,8
Kidričevo	1012	1040	64,7	662	676	69,2
Kobarid	1188	1204	91,1	778	790	92,1
Kobilje	1070	1059	99,6	704	696	98,9
Kočevje	1273	1179	98,9	821	766	98,3
Komen	1275	1304	88,4	823	841	88,4

4.7 Povprečne bruto in neto plače na uro po občinah, Slovenija, december 2003 (nadaljevanje)
Average gross and net earnings per hour by municipalities, Slovenia, December 2003 (continued)

Občine Municipalities	Bruto plače/Gross earnings			Neto plače/Net earnings		
	SIT		Indeksi/Indices	SIT		Indeksi/Indices
	XII 03	Ø I-XII 03	$\frac{XII\ 03}{XI\ 03}$	XII 03	Ø I-XII 03	$\frac{XII\ 03}{XI\ 03}$
Komenda	1102	1061	97,9	721	696	98,6
Koper/Capodistria	1783	1537	107,5	1102	957	106,8
Kostel	1426	1329	102,0	900	846	101,5
Kozje	979	1031	87,8	654	687	88,3
Kranj	1576	1505	95,9	988	949	95,6
Kranjska Gora	1502	1494	89,7	941	938	90,4
Križevci	1418	1326	99,6	917	868	98,8
Krško	1475	1402	92,7	938	891	92,7
Kungota	1218	1211	98,5	785	794	97,0
Kuzma	1296	1279	98,4	844	836	98,3
Laško	1396	1405	93,4	878	896	91,7
Lenart	1227	1219	95,9	800	795	96,0
Lendava/Lendva	1491	1338	100,1	942	862	99,6
Litija	1269	1214	96,3	817	784	95,9
Ljubljana	1969	1815	96,1	1179	1098	95,9
Ljubno	1076	1057	94,8	717	707	95,7
Ljutomer	1193	1172	91,8	776	765	92,1
Logatec	1262	1216	95,7	819	793	95,2
Loška dolina	1769	1339	132,3	1145	864	131,8
Loški Potok	1281	1152	105,8	837	763	104,2
Lovrenc na Pohorju	1107	1046	100,3	731	695	100,0
Luče	1302	1308	90,4	842	848	90,4
Lukovica	1262	1264	89,4	806	812	89,3
Majšperk	856	838	92,1	597	581	92,1
Maribor	1507	1433	95,4	943	902	94,9
Markovci	1432	1306	96,6	907	839	96,4
Medvode	1538	1419	101,7	969	902	100,4
Mengeš	2003	1587	105,0	1167	975	101,4
Metlika	1161	1101	96,0	755	718	95,9
Mežica	1179	1206	85,9	759	776	85,5
Miklavž na Dravskem polju	1354	1240	101,7	871	800	101,2
Miren-Kostanjevica	1158	1168	91,8	751	759	91,3
Mirna Peč	1426	1305	109,4	915	838	109,4
Mislinja	1217	1203	91,5	782	787	88,3
Moravče	1448	1393	95,6	946	914	95,3
Moravske Toplice	1303	1225	99,2	854	801	99,3
Mozirje	1457	1405	96,3	943	909	96,5
Murska Sobota	1314	1220	101,4	843	788	100,7
Muta	1164	1126	90,4	759	741	90,5
Naklo	1617	1390	106,7	1036	884	107,8
Nazarje	1112	1035	101,5	737	688	101,4
Nova Gorica	1657	1593	87,1	1022	990	87,1
Novo mesto	1633	1541	91,7	1017	964	91,8
Odranci	1822	1462	118,0	1115	949	105,5
Oplotnica	1297	1271	97,6	840	826	97,4
Ormož	1194	1138	99,6	774	743	99,6
Osilnica	899	906	95,5	599	606	94,2
Pesnica	1226	1145	98,2	791	745	97,7
Piran/Pirano	1649	1549	99,4	1025	961	99,6
Pivka	1266	1182	98,3	816	769	98,0
Podčetrtek	1199	1199	96,2	780	779	96,5
Podlehnik	1485	1421	92,5	963	917	93,0
Podvelka	1337	1183	109,0	863	771	108,4
Polzela	1020	986	97,0	678	658	96,7
Postojna	1551	1462	101,8	989	931	102,1
Prebold	1110	1003	103,3	720	658	101,6
Preddvor	1204	1197	91,1	791	785	91,6
Prevalje	1530	1291	102,2	930	818	100,0
Ptuj	1310	1292	93,8	840	831	93,9
Puconci	1392	1370	93,9	889	877	93,8
Rače-Fram	1808	1449	111,8	1133	919	111,8
Radeče	1184	1174	93,3	777	771	93,2
Radenci	1406	1308	104,8	907	842	104,9
Radlje ob Dravi	1108	1084	90,4	727	714	88,9
Radovljica	1329	1282	96,6	849	823	96,1

4.7 Povprečne bruto in neto plače na uro po občinah, Slovenija, december 2003 (nadaljevanje)

Average gross and net earnings per hour by municipalities, Slovenia, December 2003 (continued)

Občine Municipalities	Bruto plače/Gross earnings			Neto plače/Net earnings		
	SIT		Indeksi/Indices	SIT		Indeksi/Indices
	XII 03	Ø I-XII 03	$\frac{XII\ 03}{XI\ 03}$	XII 03	Ø I-XII 03	$\frac{XII\ 03}{XI\ 03}$
Ravne na Koroškem	1367	1372	90,4	880	883	91,0
Razkrižje	1463	1481	102,2	939	958	102,0
Ribnica	1307	1245	97,1	846	813	96,8
Ribnica na Pohorju	1032	1085	98,4	674	703	100,1
Rogaška Slatina	997	1064	84,6	656	699	85,5
Rogašovci	1367	1351	95,9	884	883	95,2
Rogatec	1148	1131	95,6	758	748	95,6
Ruše	1334	1302	92,3	862	841	93,1
Selnica ob Dravi	1454	1374	77,9	919	879	77,2
Semič	1179	1115	103,2	793	742	105,0
Sevnica	1233	1155	99,4	808	761	98,9
Sežana	1479	1399	95,4	939	893	94,7
Slovenj Gradec	1298	1269	88,0	834	821	86,8
Slovenska Bistrica	1306	1288	78,3	843	831	79,3
Slovenske Konjice	1263	1234	94,4	814	798	94,0
Sodražica	1224	1159	97,1	789	755	97,3
Solčava	1167	1154	96,3	767	758	96,5
Starše	1834	1539	108,8	1155	978	108,7
Sveta Ana	1703	1718	88,7	1079	1089	88,9
Sveti Andraž v Slov. goricah	1634	1584	102,4	1018	992	102,3
Sveti Jurij	1271	1260	98,8	836	825	98,8
Šalovci	1618	1524	103,0	1031	976	101,7
Šempeter-Vrtojba	1510	1489	93,3	949	940	92,9
Šenčur	1424	1355	91,0	904	865	92,0
Šentilj	1330	1297	97,7	859	840	97,2
Šentjernej	1271	1155	104,9	824	758	103,9
Šentjur pri Celju	1251	1254	91,5	809	811	91,7
Škocjan	1599	1363	116,7	987	871	112,0
Škofja Loka	1338	1306	94,4	864	845	94,8
Škofljica	1271	1282	90,7	825	832	91,1
Šmarje pri Jelšah	1496	1396	100,5	959	898	100,6
Šmartno ob Paki	1219	1121	105,7	797	738	105,3
Šmartno pri Litiji	1280	1112	101,8	837	733	101,6
Šoštanj	1524	1459	81,9	955	918	82,3
Štore	1266	1260	96,9	830	825	96,8
Tabor	1389	1324	86,1	900	862	86,5
Tišina	1537	1535	99,0	993	975	99,7
Tolmin	1258	1254	83,8	821	818	84,3
Trbovlje	1613	1460	99,5	1025	932	99,6
Trebnje	1277	1266	85,1	826	820	85,9
Trnovska vas	1475	1411	98,7	968	933	99,2
Trzin	1344	1286	95,3	843	811	94,9
Tržič	1159	1159	93,6	754	755	93,5
Turnišče	819	796	90,6	573	549	92,0
Velenje	1408	1359	101,3	902	873	101,3
Velika Polana	892	890	93,1	598	604	91,6
Velike Lašče	1286	1225	92,7	828	796	92,8
Veržej	1473	1435	99,2	947	930	99,4
Videm	1404	1312	102,1	903	847	101,6
Vipava	1279	1290	91,4	836	848	90,3
Vitanje	1132	1125	90,4	750	747	91,8
Vodice	1423	1342	99,5	913	870	98,7
Vojnik	1550	1510	93,3	976	955	93,3
Vransko	1311	1265	97,1	852	818	97,7
Vrhnika	1240	1176	100,7	799	765	99,9
Vuzenica	1297	1198	98,3	843	781	98,1
Zagorje ob Savi	1364	1291	96,3	867	826	95,9
Zavrč	1401	1362	92,5	912	879	93,2
Zreče	1289	1224	102,5	832	794	102,7
Žalec	1361	1290	95,0	872	830	94,5
Železniki	1349	1266	90,8	867	827	89,0
Žetale	1538	1534	97,1	987	990	97,2
Žiri	1295	1225	99,4	846	802	98,9
Žirovnica	1589	1387	111,2	1032	890	113,7
Žužemberk	1242	1213	91,9	814	796	93,0

5. POKOJNINE, SLOVENIJA, DECEMBER 2003 (Vir: Zavod za pokojninsko in invalidsko zavarovanje Slovenije)

PENSIONS, SLOVENIA, DECEMBER 2003 (Source: Institute for Pension and Disability Insurance of Slovenia)

5.1 Povprečne mesečne pokojnine po vrstah pokojnin, december 2003

Average monthly pensions by type of pensions, December 2003

Vrsta pokojnine	SIT			Indeksi / Indices						Type of pension
	XI 03	XII 03	Ø I-XII 03	nominalni / nominal			realni / real			
				XII 03 XI 03	XII 03 XII 02	Ø I-XII 03 Ø I-XII 02	XII 03 XI 03	XII 03 XII 02	Ø I-XII 03 Ø I-XII 02	
BRUTO	105078	105022	103123	99,9	106,6	105,0	99,8	101,9	99,5	GROSS
Starostna	115955	115940	113905	100,0	106,5	104,9	99,9	101,9	99,4	Old-age
Invalidska	93444	93413	91818	100,0	106,3	104,7	99,9	101,6	99,2	Disability
Družinska	80948	80823	79401	99,8	106,4	104,9	99,7	101,7	99,3	Survivors'
NETO	104450	104423	102524	100,0	106,6	105,1	99,9	101,9	99,5	NETO
Starostna	115040	115066	113029	100,0	106,5	105,0	99,9	101,9	99,4	Old-age
Invalidska	93191	93173	91574	100,0	106,3	104,8	99,9	101,6	99,2	Disability
Družinska	80876	80757	79332	99,9	106,4	104,9	99,8	101,7	99,3	Survivors'

6. MINIMALNA PLAČA

Ministrstvo za delo, družino in socialne zadeve je na podlagi 6. in 7. člena Zakona o minimalni plači, o načinu usklajevanja plač in o regresu za letni dopust v obdobju 1999-2001 (Ur. l. RS, št. 39/99, 33/01 in 48/01) v Uradnem listu Republike Slovenije št. 124/03 objavilo podatek o minimalni plači za december 2003.

Minimalna plača za mesec december 2003 in nadaljnje mesece je 111 484 SIT.

7. ZAJAMČENI OSEBNI DOHODEK

Vlada Republike Slovenije je v Uradnem listu Republike Slovenije št. 127/03 izdala Sklep o uskladitvi zajamčenega osebnega dohodka.

Zajamčeni osebni dohodek je dohodek, ki se uporablja za izračunavanje socialnih transferjev; od vključno decembra 2003 znaša 52 699 SIT.

STATISTIČNA ZNAMENJA

- ni pojava
- ... ni podatka
- . zelo nenatančna ocena, vendar različna od nič
- Ø povprečje
- ← zajeto s podatkom v smeri puščice
- * popravljen podatek
- 0 podatek je manjši od 0,5 dane merske enote
- 0,0 podatek je manjši od 0,05 dane merske enote
- + in več (let, članov, ...)
- 1) označba za opombo pod tabelo
- () nezadostno preverjen ali ocenjen podatek
- z podatek zaradi zaupnosti ni objavljen

6. MINIMUM WAGE

On the basis of Articles 6 and 7 of the Act Regulating the Minimum Wage, the Method of Wages Adjustment and Reimbursement for Annual Leave in the Period from 1999 to 2001 (Official Journal of the RS No. 39/99, 33/01 and 48/01) the Ministry of Labour, Family and Social Affairs published in the Official Journal of the RS (No. 124/03) the minimum wage for December 2003.

For December 2003 and subsequent months the minimum wage is SIT 111 484.

7. GUARANTEED PERSONAL INCOME

Government of the Republic of Slovenia issued in Official Journal of the RS (No. 127/03) the Decree on Adjusting the Guaranteed Personal Income.

The guaranteed personal income is income used for calculating social transfers. From December 2003 inclusive and on it is SIT 52,699.

STATISTICAL SIGNS

- no occurrence of event
- ... data not available
- . not zero but extremely inaccurate estimation
- Ø average
- ← covered in the direction of the arrow
- * corrected data
- 0 value not zero but less than 0,5 of the unit used
- 0,0 value not zero but less than 0,05 of the unit used
- + and more (years, members,...)
- 1) footnote
- () incomplete or estimated data
- z data not published because of confidentiality



METODOLOŠKA POJASNILA

Namen statističnega raziskovanja

Mesečno raziskovanje o osebah, zaposlenih v podjetjih, družbah in organizacijah ter njihovih plačah, daje vpogled v višino in gibanje povprečnih mesečnih plač v slovenskem gospodarstvu. Podatki so pomemben vir za vodenje politike plač, pri kolektivnih pogajanjih in za računanje različnih socialnih prejemkov.

Enota opazovanja

Enota opazovanja so podjetje, družba ali organizacija oziroma njihove enote v sestavi, ki so registrirane za opravljanje dejavnosti na ozemlju Republike Slovenije in zasebne, če zaposlujejo najmanj tri osebe.

Viri

Vir podatkov o plačah je mesečno raziskovanje Mesečno poročilo o plačah in zaposlenih osebah v podjetjih, družbah in organizacijah (ZAP/M).

Zajetje

V statistično raziskovanje Mesečno poročilo o plačah in zaposlenih osebah v podjetjih, družbah in organizacijah (ZAP/M) so vključene zaposlene osebe s pogodbami o zaposlitvi v podjetjih, družbah in organizacijah (če delajo po pogodbah o delu ali avtorskih pogodbah, jih ne upoštevamo). Vključena niso zasebna podjetja z enim ali dvema zaposlenima osebama, samostojni podjetniki posamezniki in pri njih zaposlene osebe, osebe, ki opravljajo poklicno dejavnost, in kmetje.

Od leta 1977 zbiramo podatke po teritorialnem načelu in čistih dejavnostih. Od leta 1992 so v raziskovanje vključena zasebna podjetja razen tistih z eno ali dvema zaposlenima osebama ter oborožene sile, od leta 1993 pa tudi policija. Upoštevane so vse zaposlene osebe, ne glede na to, ali delajo za določen ali nedoločen čas, polni delovni čas ali delovni čas, krajši od polnega.

Način zbiranja podatkov

Podatke zbiramo z mesečnimi poročili "Mesečno poročilo o plačah in zaposlenih osebah v podjetjih, družbah in organizacijah" (ZAP/M), ki jih morajo podjetja, družbe in organizacije na podlagi Zakona o državni statistiki (Uradni list Republike Slovenije št. 45/95 in št. 9/01) ter Letnega programa statističnih raziskovanj (Uradni list RS, št. 111/02) mesečno izpolnjevati.

Definicije

Bruto plača so izplačila zaposlenih oseb za delo v polnem delovnem času in delovnem času, krajšem in daljšem od polnega. Zajemajo tudi vsa druga izplačila, ki se oblikujejo na tej osnovi: nadomestila za letni dopust, plačani dopust do 7 dni, državne praznike, bolniške odsotnosti do 30 dni, za strokovno izobraževanje, zastoje pri delu brez krivde zaposlenih oseb, plačane odsotnosti ipd., zaostala izplačila plač in nadomestila plač za predhodne mesece, prejemke za minulo delo, stimulatивne dodatke, nagrade, premije ter prejemke po periodičnem obračunu in zaključnem računu. **Bruto plače ne vsebujejo** nadomestil, ki ne bremenijo podjetja, družbe oziroma organizacije (refundacije): nadomestil porodniške odsotnosti, bolniških odsotnosti, daljših od 30 dni, pripravništva, ki ga

METHODOLOGICAL EXPLANATIONS

Purpose of the statistical survey

The monthly survey on persons in paid employment in enterprises, companies and organisations and on their earnings provides an insight into the amount of average monthly earnings and their changes in Slovenian economy. These data are an important source for earnings policy making, for collective negotiations and for calculating various social receipts.

Observation unit

Observation units are enterprises, companies, organisations or their units registered for performing activity in the Republic of Slovenia and private with at least three persons in paid employment.

Sources

The source of data on earnings is the Monthly Report on Earnings and Persons in Paid Employment in Enterprises, Companies and Organisations (ZAP/M).

Coverage

The statistical survey Monthly Report on Earnings and Persons in Paid Employment in Enterprises, Companies and Organisations (ZAP/M) covers persons employed in enterprises, companies and organisations who signed employment contracts (contract work is not taken into consideration). Private enterprises with one or two persons in paid employment, individual private entrepreneurs and persons employed by them, own account workers and farmers are not covered.

Since 1977 we have collected data according to the territorial principle and by kind of activity. Private enterprises with at least three persons in paid employment and members of the armed forces were included in 1992, while the police were included in 1993. All persons in paid employment, employed for fixed or unspecified period of time, irrespective of whether they work full time or part time, are taken into consideration.

Methods of data collection

Data are collected with the Monthly Report on Earnings and Persons in Paid Employment in Enterprises, Companies and Organisations (ZAP/M), which enterprises, companies and organisations have to fill in every month on the basis of the Law on National Statistics Act (Official Journal of the Republic of Slovenia, No. 45/95 and No 9/01) and Annual Program of the Statistical Surveys (Official Journal of the Republic of Slovenia, No. 111/02).

Definitions

Gross earnings are payments paid out to persons in paid employment for working full time, part time or overtime. They also cover all other payments set out on this basis: income for overtime, supplements for annual leave, paid leave up to 7 days, national holidays, sickness pay for up to 30 days, job training, slowdown through no fault of the persons in paid employment, paid absence and similar, earnings and supplements of earnings for previous months, income for past work, incentive bonuses, awards, premiums, and bonuses after periodic and final accounts. **Gross earnings do not include** supplements of earnings which are not against the account of the enterprise or company (reimbursement): maternity leave, sick leave over 30 days, traineeship paid for by the National

plačuje Zavod Republike Slovenije za zaposlovanje, dodatkov za nego, invalidnin, nadomestil za opravljanje državljskih dolžnosti (vojaške vaje, vaje civilne zaščite itd.) ter izplačil, ki bremenijo materialne stroške, kot na primer povračila stroškov za prevoz na delo in z dela, nadomestila za prehrano, za službena potovanja, za terenske dodatke, dnevnice in nočnine, za izplačila po avtorski pogodbi, pogodbi o delu itd., izplačil iz sklada skupne porabe (regresa, jubilejnih nagrad, odpravnin itd.) in plač, ki so bile izplačane zaposlenim osebam kot lastninski deleži. Za izplačilo plače se ne upoštevajo tudi premije, ki jih za zaposlene osebe vplačuje delodajalec za prostovoljno dodatno pokojninsko zavarovanje. Ne upoštevajo se tudi tisti prejemki iz dela in od povračil stroškov v zvezi z delom, ki presegajo s predpisom vlade določen znesek teh prejemkov, od katerih je potrebno na podlagi Zakona o spremembah in dopolnitvah zakona o prispevkih za socialno varnost (Ur. l. RS št. 3/98) plačevati prispevke za socialno varnost. Prav tako ne vsebujejo plač delavcev, ki so vključeni v javna dela in imajo določen del plače refundiran s strani Zavoda Republike Slovenije za zaposlovanje.

Neto plača je bruto plača, zmanjšana za prispevke za socialno varnost in akontacijo davka od osebnih prejemkov.

Zaostala izplačila in nadomestila so bruto plače in nadomestila bruto plač za predhodne mesece, bruto plače po periodičnem obračunu in zaključnem računu in druga zaostala izplačila in zaostala nadomestila ter trinajsta plača.

13. plača je plača, ki je opredeljena v kolektivni pogodbi ali notranjem aktu podjetja in se izplačuje navadno na koncu koledarskega leta. Vsebuje bruto zneske izplačanih 13. plač, božičnic, novoletnic ali kakor koli drugače imenovanih plač, izplačanih poleg redno izplačane plače. Plačilo 13. plače za delodajalca ni obvezno.

Bruto plača za nadure vsebuje temeljni znesek in dodatek za nadurno delo.

Število plačanih ur je število ur, za katere so zaposlene osebe prejele plačo, ki bremeni podjetje, družbo ali organizacijo. **Plačane ure vsebujejo** opravljene ure (ure, opravljene v polnem delovnem času in delovnem času, krajšem ali daljšem od polnega), neopravljene ure (dopust, prazniki, bolniške odsotnosti do 30 dni, druge plačane neopravljene ure). **Plačane ure ne vsebujejo:** ur, ki so jih opravili delavci kot javna dela, refundiranih ur (ur porodniške odsotnosti, ur nege, refundiranih ur bolniških odsotnosti, refundiranih ur pripravnikov in invalidov).

Povprečna mesečna plača je povprečni znesek, ki ga kot plačilo za mesec dela prejmejo zaposlene osebe v podjetju, družbi ali organizaciji.

Indeks nominalnih plač računamo iz podatkov o povprečnih mesečnih plačah.

Indeks realnih plač je razmerje med indeksom nominalnih plač in indeksom cen življenjskih potrebščin za isto obdobje.

Pokojnina je redni mesečni prejemek iz naslova pokojninskega zavarovanja v obdobju starosti, v primeru invalidnosti ali smrti zavarovanca.

Employment Office Service of Slovenia, disability benefits, performing of civic duties, supplements for military exercises, national guard, etc. They also do not cover payments against the account of material costs, such as reimbursement of expenses for coming to work and leaving it, food money, reimbursement of travel expenses for business trips, fieldwork bonuses, daily allowances, overnight stays, royalties, contract work, etc., payments from the Common Consumption Fund (annual leave reimbursement, jubilee rewards, indemnity money, etc.), and earnings paid out to persons in paid employment as ownership shares. Premiums for additional voluntary pension insurance paid by employers for their employees are not considered to be earnings. Also not covered is income from work and from reimbursement connected with work which exceeds the amount prescribed by the Government for this purpose and from which social security contributions have to be paid in accordance with the Law on Changes and Supplements of the Law Act Amending the on Social Security Contributions Act (Official Journal of the Republic of Slovenia, No. 3/98). Also not covered are earnings of workers in employment promotion schemes.

Net earnings are gross earnings less social security contributions and advance on income tax.

Overdue payments and supplements are gross earnings and supplements of gross earnings for previous months, gross earnings by the periodical and final accounts, other overdue payments and supplements, and 13th or 14th month payments.

13th or 14th month of payments are payments defined in the collective agreement or internal documents of the enterprise and are usually paid out at the end of the calendar year. The average 13th or 14th month payments include gross amounts of paid out 13th and 14th month payments, Christmas bonuses, New Year bonuses or other payments paid in addition to the regular monthly earnings. However, employers are by no means obliged to pay 13th or 14th month payments.

Gross earnings for overtime include the basic amount and the overtime bonus.

The number of paid hours is the number of hours for which persons in paid employment received earnings from the company, enterprise or organisation. **Paid hours include** hours worked (hours worked during the regular working hours and overtime), and hours not worked (leave, holidays, sick leave which is not reimbursed, other paid hours not worked). **Paid hours do not include** hours of workers in employment promotion schemes, reimbursed hours (maternity leave, reimbursed sick leave, reimbursed hours of trainees and the disabled).

Average monthly earnings are average amounts received by the persons in paid employment in enterprises, companies and organisations for the related month.

The index of nominal earnings is calculated from data on average monthly earnings.

The index of real earnings represents the ratio between the index of nominal earnings and the consumer prices index.

Pension is regular monthly income from pension insurance in case of old age, disability or death.

Povprečna mesečna pokojnina je povprečni prejeti znesek, ki ga za mesec prejmejo uživalci pokojnin, ki jim je bila pravica do pokojnine priznana v Sloveniji. Med prejemniki niso upoštevani prejemniki vojaških pokojnin, akontacij pokojnin in dodatkov k pokojninam, ki jim je bila ta pravica priznana v drugih republikah nekdanje Jugoslavije. Zneski povprečnih mesečnih pokojnin vsebujejo tudi varstveni dodatek.

Pokojnina z varstvenim dodatkom je znesek čiste pokojnine in dodatka za socialno varnost, ki ga imenujemo varstveni dodatek. Pravico do varstvenega dodatka imajo uživalci starostnih, invalidskih in družinskih pokojnin, ki nimajo polne pokojninske dobe in katerih znesek pokojnine ne dosega zjamčenega zneska najnižje pokojnine za polno pokojninsko dobo, če skupaj z družinskimi člani nimajo dohodkov, ki bi zadoščali za preživetje.

Neto pokojnine so bruto pokojnine, zmanjšane za davek od osebnih prejemkov.

Minimalna plača pripada zaposlenemu delavcu, za opravljeno delo v polnem ali z njim izenačenem delovnem času, določenem z zakonom, kolektivno pogodbo ali splošnim aktom delodajalca.

Zajamčeni osebni dohodek je dohodek, ki je iz dela zjamčen vsakemu delavcu najmanj v višini, ki mu zagotavlja materialno in socialno varnost.

Objavljanje rezultatov

mesečno:

- Statistične informacije - prva skrajšana objava (15. v mescu)
- Statistične informacije. Trg dela. Plače in pokojnine
- Mesečni statistični pregled
- Nekateri pomembnejši podatki Republike Slovenije

letno:

- Statistični letopis
- Rezultati raziskovanj
- Slovenija v številkah

Opozorilo:

S 1. januarjem 2003 smo prenehali objavljati podatke po izpostavah. Vsi podatki dosedanjih izpostav upravne enote Ljubljana (Bežigrad, Center, Moste-Polje, Šiška in Vič-Rudnik) so sedaj preračunani in objavljeni skupaj za enotno upravno enoto Ljubljana.

Obvestilo!

Z januarjem 2002 so začele veljati najnovejše spremembe in dopolnitve Standardne klasifikacije dejavnosti (glej Uradni list RS št. 2/2002). Po zdaj veljavni klasifikaciji so invalidska podjetja (prej dejavnost N 85.325) razvrščena glede na dejavnost, ki jo dejansko opravljajo. Zaradi teh sprememb je bilo vseh 162 enot iz dejavnosti invalidskih podjetij (kar je nekaj več kot 10 000 zaposlenih oseb) prerazporejenih po dejavnostih, ki jih dejansko opravljajo. Te spremembe so v tabelah pri prikazu podatkov po dejavnostih upoštevane povsod. Navedene spremembe vplivajo na višino in gibanje plač v teh dejavnostih.

Average monthly pension is the average amount of money received monthly by recipients of pensions whose status was acknowledged in the Republic of Slovenia. Recipients of military pensions, advance payments of pensions and supplements to pensions whose status was acknowledged in other republics of former Yugoslavia are not taken into consideration. Amounts of average monthly pensions include care supplement.

Pension with care supplement is the sum of the net pension and the social security supplement, which is called care supplement. Recipients of old-age, disability and family pensions who do not have the full retirement age and whose pensions are lower than the guaranteed amount of the lowest pension for full retirement age have the right to the care supplement if together with their family members they do not have income which would provide for their living.

Net pension is gross pension less income tax.

Minimum wage is an amount that belongs a person in paid employment for working full time or time equal to full time, defined by the law, collective agreement or employer's common act.

Guaranteed personal income is income guaranteed to every person in paid employment to assure material and social safety.

Publishing

Monthly:

- First Release (on the 15th day of the month)
- Rapid Reports. Labour Market. Wages and Pensions
- Monthly Statistical Review
- Some Important Data of the Republic of Slovenia

Yearly:

- Statistical Yearbook
- Results of Surveys
- Slovenia in Figures

Warning:

Since January 1st 2003 data by branch offices of the administrative unit Ljubljana are not published separated anymore. The data of the former branch offices of administrative unit Ljubljana (Bežigrad, Center, Moste-Polje, Šiška and Vič-Rudnik) are calculated now and published together as administrative unit Ljubljana.

Notice!

In January 2002 the Standard Classification of Activities was changed (see Official Journal 2/2002). According to the classification in force, enterprises for handicapped persons (formerly classified into activity N 85.325) are classified according to the activities they actually perform. Due to these changes, all 162 units from the activity of enterprises for handicapped persons (which is slightly more than 10,000 persons in paid employment) were reclassified by activities they actually perform. In presenting the data by activities these changes are taken into account everywhere. The mentioned changes influence the amount and changes of wages/salaries in these activities.

KOMENTAR

COMMENT



V Sloveniji je leta 2003 znašala povprečna mesečna bruto plača 253 200 SIT, povprečna mesečna neto plača pa 159 072 SIT.

Povprečna mesečna bruto plača na zaposleno osebo v podjetjih, družbah in organizacijah za december 2003 je v Sloveniji znašala 277 591 SIT, kar je nominalno za 2,7 % in realno za 2,6 % več kot za predhodni mesec. Povprečna mesečna neto plača je znašala 173 166 SIT.

V kmetijskih dejavnostih je bila povprečna mesečna bruto plača na zaposleno osebo za december 2003 od novembrske višja za 4,3 odstotka, tako da je znašala 229 085 SIT, v nekmetijskih dejavnostih (razen storitvenih) je bila višja za 1,6 odstotka in je znašala 238 030 SIT, v storitvenih dejavnostih, kjer je bila povprečna mesečna bruto plača od novembrske višja za 3,3 odstotka, pa je znašala 307 439 SIT.

Povprečne mesečne bruto plače na zaposleno osebo za december 2003 so se v primerjavi z novembrskimi povečale v 37 dejavnostih, izmed teh najbolj v dejavnosti pošta in telekomunikacije (za 29,5 %). V ostalih 17 dejavnostih so povprečne mesečne bruto plače padle, in sicer najbolj v dejavnosti popravila, trgovina z motornimi vozili, gorivi - za 10,1 %.

Največjo povprečno mesečno bruto plačo za december 2003 so imeli v dejavnosti zračni promet, in sicer 636 662 SIT (za 18,5 % več kot za predhodni mesec), najmanjšo, ki je znašala 148 946 SIT, pa v dejavnosti proizvodnja oblačil; strojenje, dodelava krzna, kar je glede na predhodni mesec za 6,8 odstotka več.

Povprečna mesečna bruto plača na zaposleno osebo za december 2003 je v primerjavi z novembrsko v padla v dveh statističnih regijah: v podravski za 0,8 % in v koroški za 1,4 %; v vseh ostalih statističnih regijah pa se je povečala, najbolj v notranjsko-kraški (za 12,2 %). Največjo povprečno mesečno bruto plačo na zaposleno osebo so imeli v osrednjeslovenski statistični regiji, in sicer 327 495 SIT, kar je za 2,8 % več kot v predhodnem mesecu, najmanjšo pa v pomurski statistični regiji (232 526 SIT oziroma za 6,2 % več kot v predhodnem mesecu).

Iz pregleda plač po upravnih enotah vidimo, da je bila za december 2003 največja povprečna mesečna bruto plača na zaposleno osebo izplačana zaposlenim osebam v podjetjih, družbah in organizacijah v upravni enoti Ljubljana, in sicer 345 287 SIT, kar je za 3,1 % več kot za predhodni mesec, najmanjša pa v upravni enoti Šmarje pri Jelšah, in sicer 194 716 SIT (za 5,6 % manj kot za predhodni mesec).

Povprečna mesečna bruto plača za december 2003 se je v primerjavi s prejšnjimi iz predhodnega meseca povečala v 128 občinah, v eni (Vransko) se ni spremenila, medtem, ko je bila v 64 občinah povprečna mesečna bruto plača v primerjavi s plačami za pretekli mesec nižja. Plača se je najbolj povečala v občini Loška dolina (za 50,4 %), najbolj zmanjšala pa v občini Kidričevo (za 28,6 %). Iz pregleda plač po občinah vidimo, da je bila decembra 2003 največja povprečna mesečna bruto plača izplačana v občini Cerklje na Gorenjskem, in sicer 404 343 SIT (za 2,6 odstotka več kot v predhodnem mesecu), najmanjša pa v občini Turnišče, in sicer 146 988 SIT, kar je za 1,6 % manj kot za predhodni mesec.

In 2003 average monthly gross earnings in Slovenia amounted to SIT 253,200, while average monthly net earnings amounted to SIT 159,072.

In December 2003 average monthly gross earnings per person in paid employment in enterprises, companies and organisations in Slovenia amounted to SIT 277,591, which is nominally by 2.7% and really by 2.6% more than in the previous month. Average monthly net earnings in December 2003 amounted to SIT 173,166.

In comparison with the previous month, in December 2003 average monthly gross earnings per person in paid employment in agriculture increased by 4.3% (they amounted to SIT 229,085). In industry they increased by 1.6% and amounted to SIT 238,030 while in services they increased by 3.3% and amounted to SIT 307,439.

In comparison with the previous month, in December 2003 average monthly gross earnings per person in paid employment increased in 37 activities, the most in post and telecommunications (by 29.5%), while in the other 17 activities they decreased, the most in sale, repair etc. motors; fuel (by 10.1%).

The highest average monthly gross earnings per person in paid employment in December 2003 were paid in air transport (SIT 636,662 or 18.5% more than in the previous month) and the lowest in manufacturing of wearing apparel; dressing of fur (SIT 148,946 or 6.8% more than in the previous month).

In comparison with the previous month, in December 2003 average monthly gross earnings decreased in two statistical regions - in Podravska by 0.8% and in Koroška by 1.4%; while in all other regions they increased, the most in Notranjsko-kraška (by 12.2%). The highest average monthly gross earnings per person in paid employment were paid in Osrednjeslovenska region (SIT 327,495 or 2.8% more than in the previous month) while the lowest were paid in Pomurska region (SIT 232,526 or 6.2% more than in the previous month).

Review of earnings by administrative units shows that in December 2003 the highest average monthly gross earnings were paid in the administrative unit Ljubljana (SIT 345,287 or 3.1% more than in the previous month) while the lowest were paid in the administrative unit Šmarje pri Jelšah (SIT 194,716 or 5.6% less than in the previous month).

In comparison with the previous month, in December 2003 average monthly gross earnings increased in 128 municipalities, in Vransko they were unchanged, while in the other 64 municipalities they decreased. The highest growth was registered in municipality Loška dolina (by 50.4%) and the greatest fall in municipality Kidričevo (by 28.6%). The highest average monthly gross earnings in December 2003 were paid in the municipality Cerklje na Gorenjskem (SIT 404,343 or 2.6% more than in the previous month), while the lowest were paid in the municipality Turnišče (SIT 146,988 or 1.6% less than in the previous month).

V Sloveniji je bilo decembra 2003 povprečno 178 plačanih ur, kar je za 7,9 % več kot v predhodnem mesecu. Največ so jih imeli v dejavnosti oskrba z elektriko, plinom, paro, toplo vodo, in sicer 190, najmanj (165) pa v dejavnosti pridobivanje črnega, rjavega premoga, lignita, šote.

Povprečna mesečna bruto plača za plačano uro je decembra 2003 znašala 1 563 SIT, kar je za 4,4 % manj kot prejšnji mesec, glede na december 2002 pa za 3,4 % več. Najvišja je bila v dejavnosti zračni promet - 3 382 SIT, najmanjša pa v dejavnosti proizvodnja oblačil; strojenje, dodelava krzna - 826 SIT.

Povprečne bruto plače za plačano uro so se decembra 2003 v primerjavi s predhodnim mesecem povečale v 13 dejavnostih, najbolj v dejavnosti pošta in telekomunikacije - za 23,2 %, v ostalih 41 pa so padle, najbolj v dejavnosti oskrba z elektriko, plinom, paro, toplo vodo (za 19,1 %).

Decembra 2003 so znašala v Sloveniji povprečna bruto zaostala izplačila na zaposleno osebo (periodični obračun, zaključni račun in druge oblike zaostalih izplačil) 17 726 SIT. Če odštejemo zneske, izplačane za delo, ki je bilo opravljeno pred decembrom 2003, potem bi povprečna mesečna bruto plača za delo, opravljeno v decembru 2003, znašala 259 865 SIT.

Največji delež v zaostalih izplačilih so predstavljala izplačila za 13. plače, in sicer 89,0 %, delež izplačil za 13. plače v celotni bruto plači pa je znašal 5,7 %.

Povprečna mesečna bruto 13. plača na zaposleno osebo je decembra 2003 znašala 15 773 SIT. Če pri izračunu upoštevamo le zaposlene osebe, ki so prejele 13. plačo, potem je v decembru 2003 povprečna mesečna bruto 13. plača znašala 148 384 SIT. Zaposlene osebe, ki so prejele 13. plačo predstavljajo 10,6 % delež med zaposlenimi osebami, ki so prejele plačo.

Najvišja povprečna mesečna bruto 13. plača je bila v sektorju storitvene dejavnosti, in sicer 16 476 SIT, kjer je znašal delež zaposlenih oseb, ki so prejele 13. plačo 11,4 %.

Najvišjo povprečno mesečno bruto 13. plačo so imeli v področju dejavnosti finančno posredništvo (108 734 SIT), kjer je znašal delež zaposlenih oseb, ki so prejele 13. plačo 54,3 %. Najnižja povprečna mesečna bruto 13. plača je bila v področju dejavnosti javna uprava, obramba, socialno zavarovanje (284 SIT), kjer je 13. plačo prejelo 0,4 % zaposlenih oseb.

Najvišja povprečna mesečna bruto 13. plača je bila izplačana v obalnokraški statistični regiji (30 802 SIT), najnižja pa v podravski regiji (7 406 SIT). Najvišji delež zaposlenih oseb, ki so prejele 13. plačo je bil v zasavski (17,5 %), najnižji pa v savinjski statistični regiji (6,4 %).

Pri pregledu plač po upravnih enotah vidimo, da je bila najvišja povprečna mesečna bruto 13. plača izplačana v upravni enoti Idrija (56 615 SIT), najnižja pa v upravni enoti Pesnica (1 040 SIT). Najvišji delež zaposlenih oseb, ki so prejele 13. plačo je bil v upravni enoti Idrija (34,6 %), najnižji pa v upravni enoti Pesnica (1,4 %).

In December 2003 there were 178 hours paid for, which is 7.9% more than in the previous month. Most of them were paid in electricity, gas, steam and hot water (190), while the fewest were paid in mining of coal & lignite; extraction of peat (165).

In December 2003 average gross earnings per hour amounted to SIT 1,563, which is 4.4% more than in the previous month and 3.4% more than in December 2002. The highest average gross earnings per hour were paid in air transport (SIT 3,382), and the lowest in manufacturing of wearing apparel; dressing of fur (SIT 826).

In comparison with the previous month, in December 2003 average gross earnings per hour increased in 13 activities, the most in post and telecommunications (by 23.2%), while in the other 41 activities they decreased, the most in electricity, gas, steam and hot water (by 19.1%).

In December 2003 average gross overdue payments (periodical calculations, final accounts and other forms of payments for previous months) amounted to SIT 17,726. If we subtract amounts paid for work performed before December 2003, average monthly gross earnings for work performed in December 2003 amounted to SIT 259,865.

The highest share in overdue payments is that of 13th month payments (89.0%), while the share of 13th months payments in total gross earnings was 5.7%.

In December 2003 average monthly gross 13th month payments per person in paid employment amounted to SIT 15,773, while average gross 13th month payments per person who received 13th month payments amounted to SIT 148,384. Persons in paid employment who received 13th month payments represent a 10.6% share among persons in paid employment who received earnings.

The highest average monthly gross 13th month payments were paid in services (SIT 16,476), where the share of persons in paid employment who received 13th month payments was 11.4%.

The highest average monthly gross 13th month payments were paid in financial intermediation (SIT 108,734), where the share of persons in paid employment who received 13th month payments was the greatest (54.3%). The lowest average monthly gross 13th month payments were paid in public administration, defence, compulsory social security (SIT 284), where the share of persons in paid employment who received 13th month payments was the lowest (0.4%).

The highest average monthly gross 13th month payments were paid in Obalnokraška statistical region (SIT 30,802) while the lowest were paid in Podravska statistical region (SIT 7,406). The highest share of persons in paid employment who received 13th month payments was registered in Zasavska statistical region (17.5%) and the lowest in Savinjska statistical region (6.4%).

Review of earnings by administrative units shows that the highest average monthly gross 13th month payments were paid in administrative unit Idrija (SIT 56,615) and the lowest in administrative unit Pesnica (SIT 1,040). The highest share of persons in paid employment who received 13th month payments was registered in administrative unit Idrija (34.6%) and the lowest in administrative unit Pesnica (1.4%).

Pregled plač po občinah nam pokaže, da je bila najvišja povprečna mesečna bruto 13. plača izplačana v občini Mengeš (95 188 SIT), najnižja pa v občini Nazarje (146 SIT), medtem ko v dveh občinah (Kobilje in Razkrižje) 13. plače niso bile izplačane. Najvišji delež zaposlenih oseb, ki so prejele 13. plačo je bil v občini Loška dolina (81,3 %), najnižji pa v občinah Kidričevo in Nazarje (0,3 %).

Povprečna bruto pokojnina je decembra 2003 znašala 105 022 SIT, neto pa 104 423 SIT. V primerjavi z novembrsko je njena bruto nominalna vrednost padla za 0,1, realna pa za 0,2 %.

Review of earnings by municipalities shows that the highest average monthly gross 13th month payments were paid in municipality Mengeš (SIT 95,188) and the lowest in municipality Nazarje (SIT 146), while in two municipalities (Kobilje and Razkrižje) 13th month payments were not paid. The highest share of persons in paid employment who received 13th month payments was registered in municipality Loška dolina (81.3%) and the lowest in municipalities Kidričevo and Nazarje (0.3%).

In December 2003 the average gross pension amounted to SIT 105,022 while the average net pension amounted to SIT 104,423. In comparison with the previous month, the average nominal gross pension in December 2003 decreased nominally by 0.1%, while in real terms it decreased by 0.2%.

Sestavil / Prepared by: Samo Grošelj

Izdaja, založba in tisk Statistični urad Republike Slovenije, Ljubljana, Vožarski pot 12 - **Uporaba in objava podatkov dovoljena le z navedbo vira** - Odgovarja generalna direktorica mag. Irena Križman - Urednica zbirke Statistične informacije Avgušтина Kuhar de Domizio - Slovensko besedilo jezikovno uredila Joža Lakovič - Angleško besedilo jezikovno uredil Boris Panič - Tehnični urednik Anton Rojc - Naklada 430 izvodov - ISSN zbirke Statistične informacije 1408-192X - ISSN podzbirke Trg dela 1408-8886 - Informacije daje Informacijsko središče, tel.: (01) 241 51 04 - El. pošta: info.stat@gov.si - <http://www.stat.si>.

Edited, published and printed by the Statistical Office of the Republic of Slovenia, Ljubljana, Vožarski pot 12 - **These data can be used provided the source is acknowledged** - Director-General Irena Križman - Rapid Reports editor Avgušтина Kuhar de Domizio - Slovene language editor Joža Lakovič - English language editor Boris Panič - Technical editor Anton Rojc - Total print run 430 copies - ISSN of Rapid Reports 1408-192X - ISSN of subcollection Labour market 1408-8886 - Information is given by the Information Centre of the Statistical Office of the Republic of Slovenia, tel.: +386 1 241 51 04 - E-mail: info.stat@gov.si - <http://www.stat.si>.
