

FRANCE KRALJ



(A)

dobri Xist



БІЛІК - НАУКА

Д 118/1958

03 (B)

KATALOG UMETNOSTNE RAZSTAVE KI-
POV IN SLIK FRANCETA KRALJA V JA-
KOPIČEVEM PAVILJONU V LJUBLJANI
OD 30. AVGUSTA DO 21. SEPTEMBRA 1936

ŽIVLJENJEPIS: FRANCE KRALJ JE BIL ROJEN
V ZAGORICI (SLOVENIJA) KOT SIN KMETSKIH
STARŠEV. ŠTUDIRAL JE SREDNJO ŠOLO V LJUB-
LJANI OD LETA 1907. DO 1912. ENO LETO PRAKSE
V. DELAVNICI ZA CERKVENO UMETNOST. OD
LETA 1913. DO 1919. AKADEMIJA NA DUNAJU
(PROF. KIPAR MÜLLNER) IN LETA 1919. DO 1921.
AKADEMIJA V PRAGI (PROF. SLIKAR BUKOVEC).
POSLEJ ŽIVI STALNO V LJUBLJANI, KJER JE IZ-
GOTOVIL NEŠTETO SLIK IN KIPOV OD NAJMANJ-
ŠE DO NAJVEČJE VELIKOSTI TER PO L. 1924. OB-
ENEM VZGAJA UMETNIŠKI NARAŠČAJ.

NJEGOVA UMETNOST IZRAZITO OBSTOJA V
SPOJITVI ZNAČILNOSTI SLOVENSKE LJUDSKE
UMETNOSTI S ČASOVNIM TOKOM EVROPSKE.

RAZSTAVLJAL JE: V JUGOSLAVIJI (LJUBLJANA, MARIBOR, BELGRAD, ZAGREB, SPLIT, SARAJEVO, NOVI SAD), ITALIJI (REKA), AVSTRIJI (DUNAJ), ČEHOSLOVAŠKI (PRAGA, HODONIN), NEMČIJI (BERLIN, LIPSKO), FRANCIJI (PARIS), ŠPANIJI (BARCELONA), ANGLIJI (LONDON), BELGIJI (BRUSELJ), NIZOZEMSKI (ANTWERPEN), AMERIKI (NEW YORK, BUFFALO, FILADELFIJA).



(C)



(D)

SREDNJA DVORANA:

1. KOPAJOČE SE KMETICE **(B)** (olje)
2. DELO V GOZDU (olje)
3. DELO NA POLJU (olje)
4. KOPAJOČE SE KMETICE (olje)
5. SLAČENJE (olje)
6. NA OBALI (olje)
7. ZAGORICA (olje)

(E)



8. HARMONIKAR **(D)** (les)
9. ŽREBE **(G)** (marmor)
10. KOKLJA (kamen)
11. VPREGA (kamen)
12. ŽAGARJA (terakota)
13. MOLŽA **(E)** (terakota)
14. ŽENA S POLNIM PREDPASNIKOM . (terakota)
15. LJUBIMKANJE (terakota)
16. RAZGOVOR (les)
17. KOSCA (les)



(F)

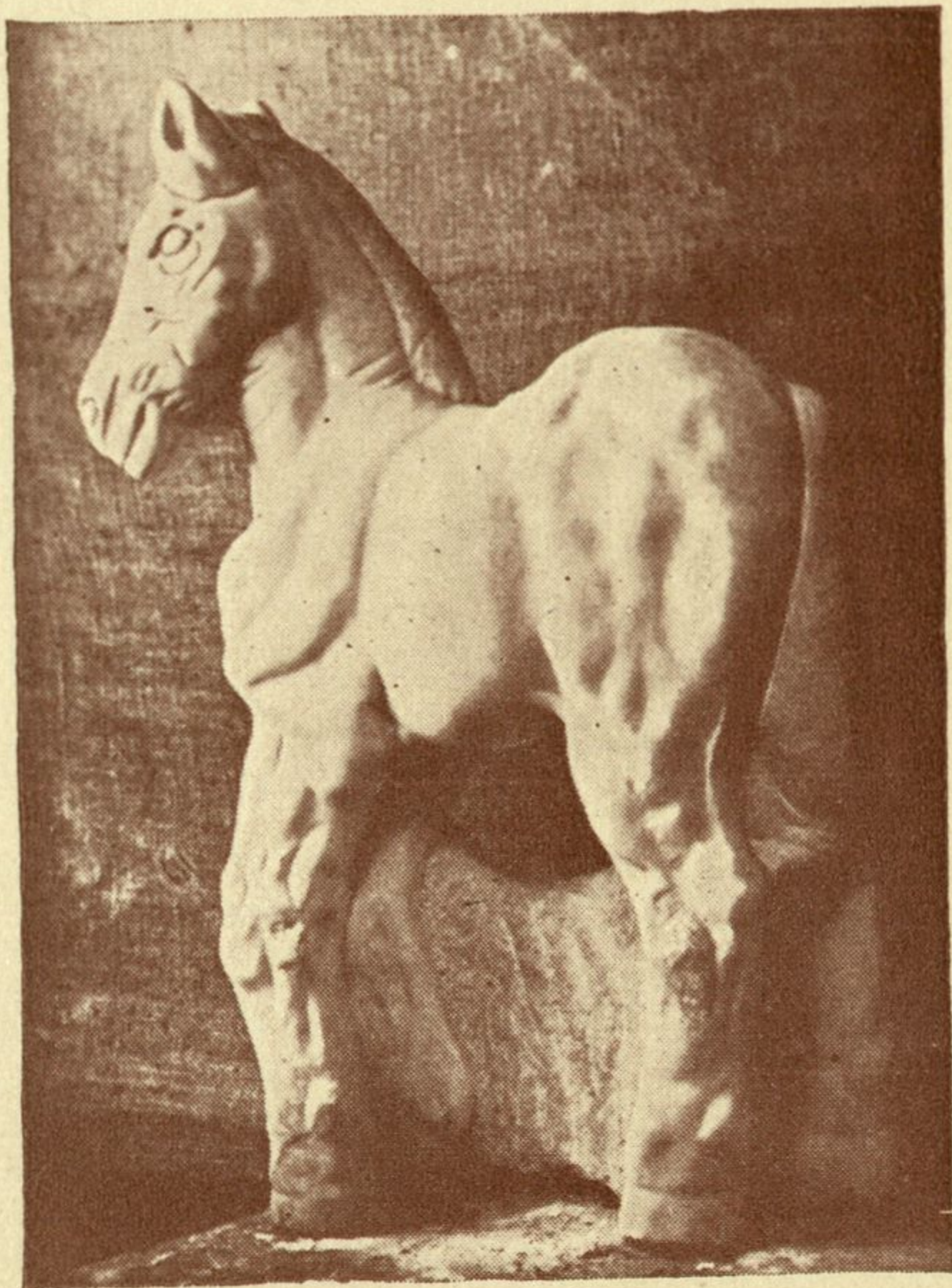
DESNA DVORANA:

18. PORTRET MATERE (ŠTUDIJA PO SPOMINU) (olje)
19. NASLEDNIK : (olje)
20. RODBINSKI PORTRETI OTROK . . (olje)
21. DVE KOZI (les)
22. POLETJE (gips)
23. PORTRET TITA (gips)
24. PORTRET TITA (marmor)
25. NAŠA DRUŽINA (F) (bron)
26. PORTRET HČERKE (gips)

27. OTROŠKI PORTRET (gips)
 28. ŽANJICE (F) (les)
 29. ORAČI (les)
 30. KRAVA S TELIČKOM (um. kamen)
 31. MORSKA DEKLICA (um. kamen)

LEVA DVORANA:

32. KRALJICA MIRU (štuk)
 33. AVE MARIJA (marmor)
 34. BREZMADEŽNA (les)
 35. KRIŽANI (marmor)
 36. KRISTUS PRIDIGAR (les)
 37. SPEČI APOSTOLI (les)
 38. JUNAK (les)
 39. SV. ANTON (olje)
 40. MARIJA Z ANGELCEM (olje)
 41. HREPENENJE (terakota)
 42. KLEČEČA (terakota)
 43. ŽENA, UMIVAJOČA POSODO (terakota)



(G)

44. SEDEČA (terakota)

45. ŽENA Z VRČEM (terakota)

ODLOMKI IZ DNEVNIKA:

46—81 TERAOTNE SKICE **(A)**

82—261 RISBE **(C) (H)**

RAZSTAVA JE REDNA JESENSKA PRI-
REDITEV UMETNIŠKEGA DRUŠTVA SLO-
VENSKI LIK.



(H)



LJUBLJANA
JAKOPIČEV PAVILJON

