

gradbenim ministertvu samem v Belgiji
ali pa v gradbenem uradu naše koroške!
Tudi in tam poznajo najpopolnejše vse
zakone in njih ovrhke. Taka predniza
pred izvršitvijo bi se uoblagila -
izvršitev sama je razpisni standardni
vadstva etc. etc. / pa počenila na
najmanjšo sumo.

Zigrazon velikega spoštovanja je
najlepšimi pozdravi vam idaru

9. juli 36.

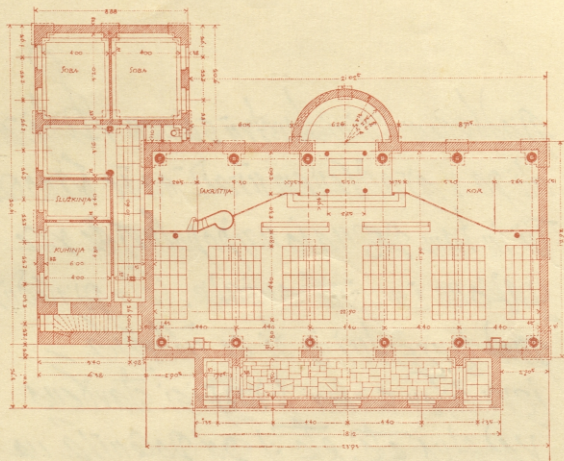
Stent

Resnično spoštovani gospod vrhovni
biškop je neprizakovana, nujna neodložljiva
zadeca - pa nesporam zato k vam danes. Prosim
lepa odpiranje mi! Moji projekt in. Knjižnica je
odrojstva sem kamor spoštika. Razpisati nate-
čaj za novi projekt na kaze zaradi strokov
in miselno ponovno javni razpis. Najzado-
voljivejši bi želeli realogoto vsiti ali v



Miram sv. Mihaela v sredi razsežnega vrta, ob cesti brezkončni, v sinji Krim vodeči, je dvignjen na sople, nedosegljiv preplavi. Ta krypta pod cerkvijo je uporabna za božji grob, sobo pevcev, rastlinjak in dr. V vežo cerkve vodi pot od dveh strani po nasipu in srednjih stopnicah. Cerkev je prekležoč pravokotnik. Stebri ob nje sprednji in zadnji steni nosijo s kovanim železom povezano polihromno tramovje – stropovje. Oltar pod širimi stebri baldahina pred duplino je vsem vidljiv in blizu. Poleg njega na levo zakristija, na desno peveci za leseno steno, s prižnico in križevim potom. Okna so visoko za hrbtom vernikov. Duhovnikovo stanovanje je prizidano levi strani cerkve. Pred 100 leti so prišli prvi naseljenci na Ljubljansko Barje. Za poldrugi tisoč ljudi, ki žive danes na tej preposebni in čudovito lepi zemlji je potrebna cerkev: vir blagoslova, lepote, učiteljica življenja.

1 9 3 5



ŠTUDIJA PRVE ŽUPNIJSKE CERKVE NA BARJU
MER 1 : 100

