

V „Ljubljanskem Zvonu“ smo že omenili (IV. 62) prvi del lepega potopisnega in kulturno-zgodovinskega dela Holečkovega „Černá Hora v míru“. V tem je izšel tudi drugi zvezek. To delo ni zgolj potopis; v njem se posebna pozornost obrača na vse, kar bi dajalo pokrajini in ljudem poseben značaj, in takih značajnih črtic najdemo v ti knjigi obilo. Berilo je jako lepo in ne zabava samó, ampak tudi poučuje. — Da bi rojake svoje opozoril na vse znamenitosti kraljevega gradu v Pragi, in bi od te znamenite in veličastne zgradbe imeli pravi užitek vsi, ki jo obiskujejo, izdal je Edv. Herold v II. delu svojih „Malebných cest po Praze“ tega gradu opis in zgodovino z naslovom: „Královský hrad Pražský“. O njem ni bilo do zdaj podano v nobeni knjigi toliko zanimivih opomenj in dragocenih podrobnostij, kakor ravno v tem spisu. Herold je dolgo studiral o svoji nalogi, mnogo novega je spravil na dan in popravil ter ovrigel mnogo napačnih trditev.

—t—

Šah je po soglasni sodbi veščakov najbolj duhovita, najbolj zapletena in najglobokeje osnovana, ter zatorej tudi najtežja izmed vseh iger. Gledé krasote in globokosti, številnosti in mnogovrstnosti idej, kakor tudi gledé znanstvenega obdelovanja in razvitka se ne more šahu primerjati nobena druga igra. Zato mu vsi šaholjubi, pa tudi drugi znanstveni veljaki priznavajo mesto sredi igre in umetnosti. Saj je pa tudi v marsičem podoben lepim umetnostim! Kakor té, razveseljuje i šah človeku srce, bistri mu um in mu je tešilo duševnih bólov, nadomestek za marsikako bridko izgubo, katero mora v življenji pretrpeti. Igrajočega partijo šaha, odvrtaajo ga zanimljive in duhovite kombinacije za nekaj časa od vsakdanjih skrbitj in trudov in ga storé; dejal bi zadovoljno-razmatrajočega. Tudi blaži šah človeško stremljenje, kajti ne materijalni dobiček, nego plemenitejše veselje o zmagi, pridobljeni po ostroumnem premišljevanji, je šahovcu plačilo. Lepo igrana in srečno zvršena igra napravlja človeku več veselja, nego najlepša knjiga ter slavni nemški pisatelj Jean Paul (Richter) po pravici pravi nekje v svojih spisih: „Záme ni prijetnejše zabave na svetu, nego partija šaha poleg čaše črne kave.“ In srečna rešitev krasno izdelane, težavne šahove naloge ne godí reševalcu nič menj, nego kakeršeu koli estetični užitek, ter mu je dovoljno zamenilo za trud, ki ga je imel ž njo.

Izkušnje mnogih stoletij — igra je stara že nad 3300 lét — so visoko ceno šaha neovržno dokazale, da so ga vsi omikani narodi vzprejeli v svoje literature. Prvi veleumi vseh izobraženih narodov, n. pr. Napoleon I., Shakespeare, Staunton, Buckle, Leibnitz, Lessing, Turgénev i. t. d. so se posebno ljubeznjivo bavili s to duhovito in plemenito igro ter se često prištevali najboljšim sodobnim igralcem (Buckle, Staunton, Turgenev). Zatorej odpira z denašnjo številko tudi „Ljubljanski Zvon“ svoje predale šahu, tej izobraženih mož dostojni zabavi!



## Š a h.

Ureduje Janko Kalan v Velikih Laščah.

„Ljubljanskega Zvona“ uredništvo nam je blagovolilo prepustiti v vsaki številki svojega lista nekoliko prostora za šah. Da primerno gojimo in slavimo to mikavno in duhovito igro, podajali bodemo vsak mesec vsaj po edno nalogo s popolno rešitvijo in kratko oceno; dalje po edno zanimivo igrano partijo in tu pa tam kak završetek (konec igre); priobčevali bodemo razne novice o šahu in slavnih šahovcih, književne no-

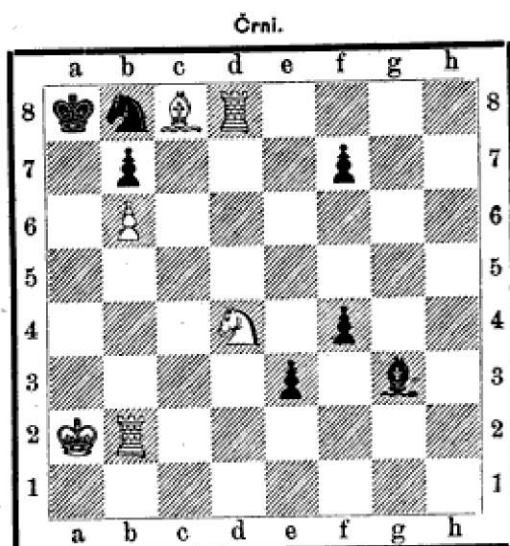
vosti i. t. d., ter prosimo slovenske šaholjube, da nas izvolé podpirati, da bode „Ljubljanski Zvon“, veren načelu svojemu, tudi tû kolikor mogoče izviren.

Rešitve nalog bodemo prinašali vsakokrat stoprav čez dva meseca, imena rešilcev pa, kateri naj se obračajo naravnost na šahovega urednika, v vsakem listu.

Začetnikom in takim, ki se hoté šaha stoprav učiti, sestavil bode urednik te rubrike navodilo, obsezajoče razpravo ob elementih te plemenite igre ter kratko upeljatev v teorijo šaha.

### I. naloga.

Sestavil R. Braune v Kočevji.



Beli vleče in naredi v 3 potezah mat.

(Rešitev priobčimo v tretjem zvezku.)

Kako se zaznamenujejo posamična polja (predalčki) šahove deské, razvidno je iz naloge.

Tû sestavljene kratice in znamenja v zvezi s znamenji (imeni) šahovih polj so tako zvana notacija in ž njimi se zabelézujejo posamične poteze ali cele partije.

#### „Ljubljanski Zvon“

izhaja po 4 pole obsežen v veliki osmerki po eden pot na mesec v zvezkih ter stoji: vse leto po 4 gld. 60 kr., pol leta 2 gld. 30 kr., četrt leta 1 gld. 15 kr.

Za vse neavstrijske dežele po 5 gld. 60 kr. na leto.

Lastniki in založniki: Fr. Levec i. dr. — Izdajatelj in odgovorni urednik: Fr. Levec.

Uredništvo in upravnštvo v Ljubljani, Nove ulice 5.

Tiska „Narodna Tiskarna“ v Ljubljani.

Kratice in znamenja,  
katere nam bodo rabile v „Zvonu“.

K znači kralja =

D „ damo (kraljico) =

T „ turen (trdnjavo) =

S „ skakača (konjiča) =

L „ tekáča (lovca) =

k „ kmeta =

0-0 znači malo rokado.

0-0-0 znači veliko rokado.

× ali : znači, da se vzame.

+ ali † znači „šah“.

++ ali †† znači dvojen šah.

×† ali △ znači, da se vzame s šahom.

□ znači mat (šahmat).

△△ znači mat in da se tudi vzame.

[ ] ali ! znači dobro (najboljšo) potezo.

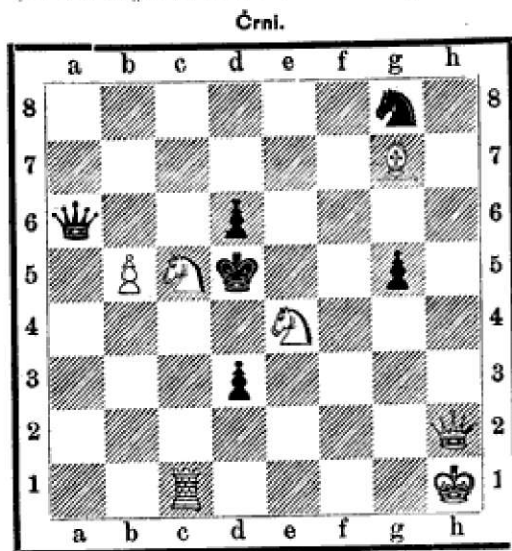
( ) ali ? znači nedobro, ?? pa prav slabo potezo.

— znači, da se določno, ~ pa, da se kakor koli vleče.

## Šah.

Ureduje Janko Kalan v Velikih Laščah.

## II. naloga.

Sestavil Ivan Kos v St. Peterburgu.  
(Ponatis iz „Slov. Glasnika“ s 1868. l., str. 160.)

Beli vleče in naredi v 2 potezah mat.

To nalogo ponatiskujemo iz „Slov. Glasnika“ za tega delj, ker je „Slov. Glasnik“ jenjal izhajati, predno je objavil rešitev naloge.

## 1. partija.

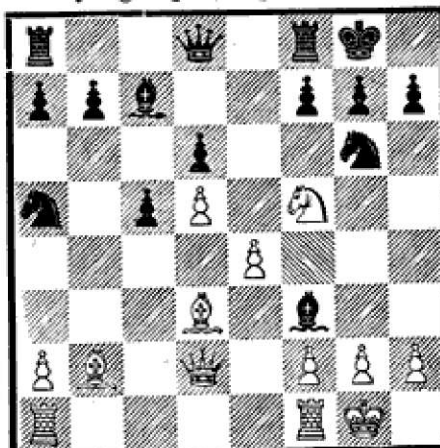
(Igrana pred par leti v Filadelfiji.)

Gambit kapitena Evansa.

Beli:	Črni:
Kapitén Micháelis.	N. N.
1. e2 — e4	e7 — e5
2. Sg1 — f3	Sb8 — c6
3. Lf1 — c4	Lf8 — c5
4. b2 — b4 <sup>1)</sup>	Lc5 × b4
5. c2 — c3	Lb4 — c5
6. 0 — 0	d7 — d6
7. d2 — d4	e5 × d4
8. c3 × d4	Lc5 — b6
9. d4 — d5	S c6 — a5

10. Lc1 — b2	Sg8 — e7
11. Lc4 — d3	0 — 0
12. Sb1 — c3	Se7 — g6
13. Sc3 — e2	c7 — c5
14. Dd1 — d2	Lc8 — g4 <sup>2)</sup>
15. Se2 — g3	Lb6 — c7
16. Sg3 — f5	Lg4 × f3

Stanje igre po 16. potezi črnega:



Beli naznani mat v treh potezah.

Opomnje urednikov:

<sup>1)</sup> Potezo 4. b2 — b4 je prvi uvel v praktično igro angleški pomorski kapiten Evans iz Milforda, po katerem ima imé ta igra.

<sup>2)</sup> Do tû sta igrala oba igralca po knjigi; na tem mestu pa se navadno vleče f7 — f6 in potem Sg6 — e5.

Pravilno rešitev I. naloge so nam poslali (do 20./1.) p. n. gospodje: Jožef Križman c. kr. gimn. prof. v Pazinu; Ivan Poljanec, c. kr. gimn. prof. v Novem mestu; dr. Drag. Gelingsheim, c. kr. okr. sod. pristav v Kozjem; J. S. v Dol. Logateci; Anton Uršič, dijak v Gorici; Ant. Zupan, kaplan v kočevski Reki; Ant. Medved, osmošolec v Mariboru; Ivan Severjev v Celovci in Fran Krek, kaplan v Žiréh.

## „Ljubljanski Zvon“

izhaja po 4 pole obsežen v veliki osmerki po jeden pot na mesec v zvezkih ter stoji: vse leto po 4 gld. 60 kr., pol leta po 2 gld. 30 kr., četrt leta po 1 gld. 15 kr.

Za vse neavstrijske dežele po 5 gld. 60 kr. na leto.

Lastniki in založniki: Fr. Levec i. dr. — Izdajatelj in odgovorni urednik: Fr. Levec.

Uredništvo in upravnništvo v Ljubljani, Nove ulice 5.

Tiska „Narodna Tiskarna“ v Ljubljani.

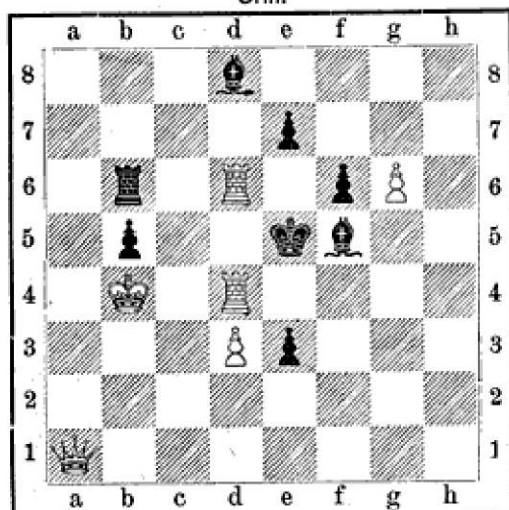
## Š a h.

Ureduje Janko Kalan v Velikih Laščah.

## III. naloga.

Sestavil Ivan Kos v St. Peterburgu.  
(Ponatis iz „Slov. Glasnika“ s 1868. l.; prim.  
opómnjo k II. nalogi.)

Črni.



Beli.

Beli vleče in naredi v 3 potezih mat.

## IV. naloga.

Sestavil T. D. Clarke, Merino (Viktorija).  
Beli: K.h1; D.g6; T.b2 in f4; S.c3 in  
c6; k.h4.Črni: K.e3; T.c4 in d8; L.a6 in d6;  
S.f3; k.c5, e6 in f7.

Beli vleče in naredi v 2 potezih mat.

Tej zanimivi nalogi, katero posnemamo po strokovnem listu „Deutsche Schachzeitung“, prisojeno je bilo v „Melbourne-Leader-turnirji“ za šahove naloge izmed 16 tekmecev prvo darilo.

## Rešitev

I. naloge v 1. številki „Lj. Zvona“.

Beli:	Črni:
1. S. d4 — b3	S. b8 — a6 (A.)
2. L. c8 × b7 †	K. a8 × b7
3. S. b3 — a5 †	mat.

A.

1. — — —	S. b8 — c6
2. L. c8 × b7 †	K. a8 × b7
3. S. b3 — c5 †	mat.

Na vsako drugo potezo črnega odločuje: 2. Sb3 — c5 in 3. L mat.

Naloga ni baš težavna, vendar je prva poteza precej skrita. Zanimiva je žrtev belega tekača v glavni igri in „čista“ matna pozicija v podanih dveh podobnih si varijantah. Naloga je „dvostrana“ (Doppelwendig), ker se v nji ista matna pozicija izraža na dva načina. V 1. varijanti (1. . . . S b8 — a 6) se nahaja v 2 potezi belega „dual“, t. j., beli sme v 2. potezi vleči S. c5 ali L. b7: †, a v obeh slučajih naredi v 3. potezi mat. To je mala hiba, ki nalogo nekoliko kazni, da se ne more imenovati dovršen umotvor.

Pravilno so jo rešili razven že naznanjenih še naslednji gg.: J. Pauer v Braslovčah; Iv. Spricaj, učitelj pri Sv. Marjeti ob Pesnici; H. Pfeifer, pravnik v Ljubljani; M. Kušcar žandarm v Sezani in Ant. Podpečnik, šestošolec v Ljubljani.

II. nalogo so do 18/2. prav rešili samó p. n. gospodje: Jož. Križman, prof. v Pazinu; Ivan Poljanec, prof. v Novem mestu; Ant. Podpečnik in H. Pfeifer v Ljubljani. — Več gospodov nam je poslalo rešitev z 1. L. g7 — b2; a ta poteza ne vodi k cilju zaradi 1. . . . D b6 ali c6.

## Naznanilo.

Najboljša rešitev in razložitev šahovih nalog v vsaki številki našega lista se bode obdarovala z dvema elegantno vezanima zvezkoma Jurčičevih zbranih spisov. Ako nam pošlje več gospodov naročnikov (in samo ti dobé darilo) jednako dobre rešitve, odloči žreb.

Darilo za najboljšo rešitev I. naloge se je prisodilo g. J. S. v Dol. Logatci, kateri naj izvóli uredniku šahove rubrike naznaniti svojo popolno addresso ter svoje število kot „Lj. Zvona“ naročnik, da mu pošljemo darilo.

## „Ljubljanski Zvon“

izhaja po 4 pole obsežen v veliki osmerki po jeden pot na mesec v zvezkih ter stoji: vse leto po 4 gld. 60 kr., pol leta po 2 gld. 30 kr., četrt leta po 1 gld. 15 kr.

Za vse neavstrijske dežele po 5 gld. 60 kr. na leto.

Lastniki in založniki: Fr. Levec i. dr. — Izdajatelj in odgovorni urednik: Fr. Levec. Uredništvo in upravnništvo v Ljubljani, Nove ulice 5.

Tiska „Narodna Tiskarna“ v Ljubljani.

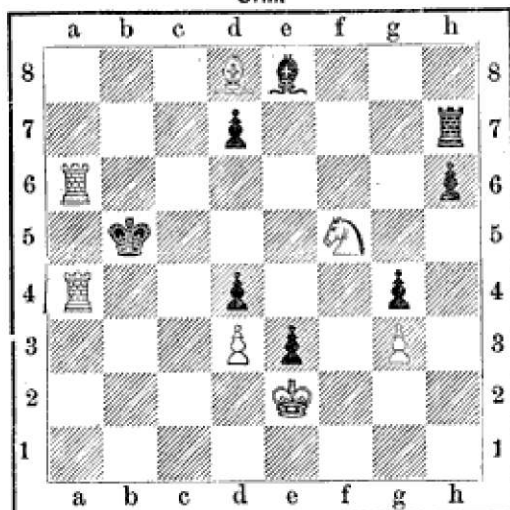
## Šah.

Ureduje Janko Kalan v Velikih Laščah.

## V. naloga.

Sestavil R. Braune v Kočevji.

Črni.



Beli.

Beli vleče in naredi v 3 potezih mat.

Na to mojstersko in jako težavno kompozicijo posebno opozarjamo slovenske šaholjube. — Menj izurjenim reševalcem bode ta naloga pretežka; zato jim podajemo po „D. Schachzeitung“ naslednjo nalogo, katera je bila z gaslom: „Sneewittchen“ poslana v Kingstonu na otoku Jamajki izhajajočemu časopisu „The Tri-Weekly Gleaner“ povodom problemskega turnirja, ki ga je razpisal imenovani list.

## VI. naloga.

Beli: K. f2; D. g6; T. e4; S. d7; k. g4.

Črni: K. d5; S. g7; k. c7.

Beli vleče in naredi v 2 potezih mat.

## Rešitev

II. naloge v 2. številki „Lj. Zvona“.

Beli:

1. L. g7 — a1

2. D. h2 — e5 †

Črni:

d6 × c5 (A, B, C, D.)

mat.

A.

1. — — —

2. S. e4 — f6

Skakač vleče

mat.

B.

1. — — —

2. D. h2 × d2 ali h5 †

— kmet d3 ali g5 vleče.  
mat.

C.

1. — — —

2. D. h2 × a2 †

D zapusti vrsto a.  
mat.

D.

1. — — —

2. D. h2 × d6 †

D zapusti 6. vrsto.  
mat.

Ideja naloge je poteza črnega tekača (kateri ne sme črte a1 — h8 zapustiti) na polje a1, na kar je črni prisiljen vleči (Tempozwang). Ako črni ne bi vlekel, ne bi ga mogel beli v 2. potezi mat napraviti.

Pravilne rešitve so nam poslali do 16. sušca gg.: Ivan Lavrenčič, notarski kandidat v Postojini (2. 3. 4.); A. U. v G. (2. 3. 4.); J. Sicherl v Dol. Logatci (2. 3. 4.); Fran Plohl, c. kr. višje realke profesor v Gorici (3. 4.); Jož. Križman, prof. v Pazinu (3. 4.); Ivan Poljanec, prof. v Novem Mestu (3.); D. Žunkovič, c. kr. oficirski namestnik v Mostaru (3.) in J. Pauer v Braslovčah. (2.)

Darilo za najboljšo (t. j. najpopolnejšo) rešitev I. naloge je prejel g. J. Sicherl v Dol. Logatci, za óno II. naloge pa g. Jožef Križman, c. kr. profesor v Pazinu. Vsakemu teh dveh gospodov smo poslali razpisano darilo — po dva elegantno vezana zvezka Jurčičevih zbranih spisov.

Opozarjamo, da rešitve šahovih nalog vzprejemamo od vsakega šaholjuba ter objavljamo njegovo ime; a darila za najboljšo rešitev prejemajo samo naročniki „Ljublj. Zvona“.

## Popravek.

V III. (Kosovi) nalogi je po pomoti izostal črni kmet na polji g7, kateri je potreben, da se naloga ne dá rešiti na dva načina. Zatorej prosimo svoje reševalce, da zaznamenujejo na omenjenem polji še jednega črnega kmeta.

## „Ljubljanski Zvon“

izhaja po 4 pole obsežen v veliki osmerki po jeden pot na mesec v zvezkih ter stoji: vse leto po 4 gld. 60 kr., pol leta po 2 gld. 30 kr., četrto leta po 1 gld. 15 kr.

Za vse neavstrijske dežele po 5 gld. 60 kr. na leto.

Posamezni zvezki se dobivajo po 40 kr.

Lastniki in založniki: Fr. Levec i. dr. — Izdajatelj in odgovorni urednik: Fr. Levec  
Uredništvo in upravništvo v Ljubljani, Nove ulice 5.

Tiska „Narodna Tiskarna“ v Ljubljani.

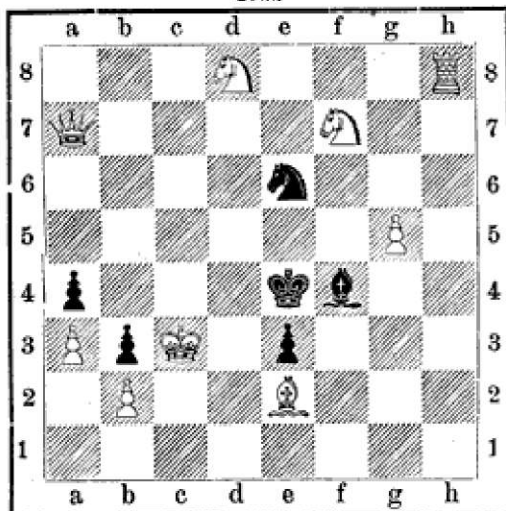
## Šah.

Ureduje Janko Kalan v Velikih Laščah.

## VII. naloga.

Sestavil Dr. K. Bayer v Olomucu.

Črni.



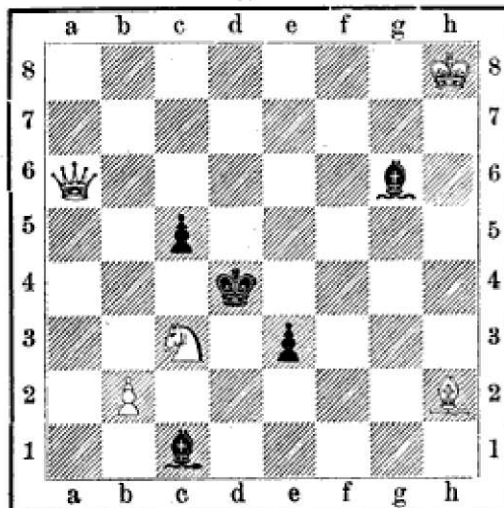
Beli.

Beli vleče in naredi v 3 potezah mat.

## VIII. naloga.

Sestavila gospá Sofija Schett v Unterwaltersdorfu na Nižjem Avstrijskem.

Črni.



Beli.

Beli vleče in naredi v 3 potezah mat.

VII. naloga, od jednega najslavnejših zlagatelj-jev šahovih nalog, je iz problemskega turnirja

„Ljubljanski Zvon“

Izhaja po 4 pole obsežen v veliki osmerki po jeden pot na mesec v zvezkih ter stoji: vse leto po 4 gl. 60 kr., pol leta po 2 gl. 30 kr., četrt leta po 1 gl. 15 kr.

Za vse neavstrijske dežele po 5 gl. 60 kr. na leto.

Posamezni zvezki se dobivajo po 40 kr.

Lastniki in založniki: Fr. Levec i. dr. — Izdajatelj in odgovorni urednik: Fr. Levec.

Uredništvo in upravnništvo v Ljubljani, Nove ulice 5.

Tiska „Narodna Tiskarna“ v Ljubljani.

pariške „Revue des Jeux et des Arts“; VIII. nalogo pa je v nemških, angleških in ameriških šahovcih dobro znana problemistovka poslala naravnost samemu „Ljubljanskemu Zvonu“.

## Rešitev

šahovih nalog v 3. številki „Lj. Zvona“.

## Št. III.

- |                      |                          |
|----------------------|--------------------------|
| 1. D. a1 — g1        | L. f5 — e4 (A, B, C, D.) |
| 2. D. g1 — g3 +      | K. e5 — f5               |
| 3. d3 × e4 +         | mat.                     |
| A.                   |                          |
| 1. — — —             | L. f5 × d3               |
| 2. D. g1 — h2 +      | K. e5 — f5               |
| 3. D. h2 — h5 +      | mat.                     |
| B.                   |                          |
| 1. — — —             | L. f5 — g4               |
| 2. D. g1 × g4        | Kakorkoli.               |
| 3. T ali D dáde mat. |                          |
| C.                   |                          |
| 1. — — —             | L. f5 — h3               |
| 2. T. d6 — d5 +      | K. e5 — e6               |
| 3. D. g1 × e3 +      | mat.                     |
| D.                   |                          |
| 1. — — —             | T. b6 × d6               |
| 2. D. g1 × e3 +      | L. f5 — e4               |
| 3. D. e3 × e4 +      | mat.                     |

To so glavne varijante; druge tem podobne bo vsak nekoliko izurjen šaholjub lahko sam našel.

Naloga je začetno delo Kosovo, zatorej ima več nedostatkov in ne ustreza po vse zahtevam, katere se dandanes stavijo šahovim nalogam.

## Št. IV.

- |                        |                   |
|------------------------|-------------------|
| 1. T. b2 — f2          | K. e3 × f2 ali f4 |
| 2. D. g6 — g1 ali g5 + | mat.              |

Vleče li črni drugače, n. pr. Tc4 × f4, L d6 × f4, f7 × g6 ali S, dáde beli mat z 2. S. e3 — d1, T. f2 — e2 ali T. f4 × f3.

Idea naloge je žrtev jednega belih turnov in vezanje črnega skakača, ako beli vzame (Springfesselung), na kar sledi mat; pa tudi, ako črni ne vzame, ne more uiti matu v drugi potezi. Opomina vredne so elegantne in večinoma čiste matne pozicije.

V. in VI. nalogo so do 18. aprila prav rešili gg.: Fran Plohl, c. kr. prof. v Gorici; Ivan Poljanec, prof. v Novem Mestu; Ivan Lavrenčič, notarski kandidat v Postojini; J. Sicherl v Dol. Logateci; A. U. v G. in Jož. Križman, prof. v Pazinu (samó 6.)

Najboljšo rešitev III. in IV. naloge smo prejeli od g. prof. Frana Plohla v Gorici, kateremu smo poslali razpisano darilo, dva zvezka elegantno vezanih Jurčičevih zbranih spisov.

## Šah.

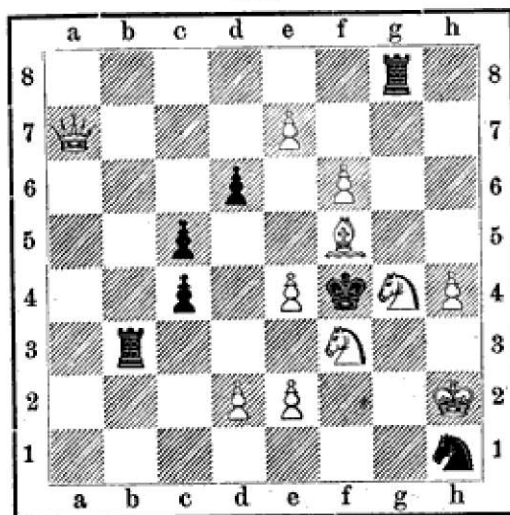
Ureduje Janko Kalan v Velikih Laščah.

## IX. naloga.

Sestavil D. Kondelik v Parizu.

(Deutsche Schachzeitung.)

Črni.



Beli.

Beli naredi v 3 potezah mat.

## Rešitev

V. in VI. naloge v 4. zvezku „Lj. Zvona“.

## V.

Sestavil R. Braune.

Beli.

Črni.

- |                 |            |
|-----------------|------------|
| 1. L. d8 — a5!  | K. b5 × a4 |
| 2. S. f5 × d4   | Kakorkoli  |
| 3. L. a5 — c3 † | mat.       |
| 1. — — —        | K. b5 × a6 |
| 2. S. f5 — d6   | Kakorkoli  |
| 3. L. a5 — c7 † | mat.       |

Na druge poteze črnega potegne beli  
2. L. a5 — b4 ali 2. L. a5 — e1 ter naredi v tretji potezi mat.

Predmet kompozicije: upeljatev belega tekača med oba turna, da obema

h krati odtegne vzajemno podporo in ju črni kralj lahko vzame, na kar mu skakač zapre vsak izhod iz „matne mreže“, v katero se je ujel, izražen je posebno krasno v ti nalogi slavnoznanega komponista.

## VI.

„Sneewittchen.“

Beli.

Črni.

- |               |           |
|---------------|-----------|
| 1. D. g6 — a6 | Kakorkoli |
| 2. D ali S    | dade mat. |

Jako lična naloga! Najlepša matna pozicija nastane, ako črni kralj vzame turen e4.

Prav so rešili naše naloge: Nepoznata v Sežani (4., 5., 6., 7.); in gg. Toma Lukančič, učitelj v Gorenjem Polju (3., 5.); Dr. St. v Vodnjanu (5.); Viktor Harmel v Valpovem na Slavonskem (6.); Jos. Mešiček, učitelj v Brežicah (6.) in Ivan Poljanec, prof. v Novem Mestu (7. in 8.).

Razpisano darilo za najboljšo rešitev 5. naloge, dva zvezka elegantno vezanih Jurčičevih zbranih spisov, smo prisodili in poslali g. prof. Ivanu Poljancu v Novem Mestu.

## Opómnja.

VIII. naloga (gospé Sofije Schett) v 5. zvezku našega lista se žalibog ne dá rešiti, ako črni potegne 1. L. g6 — f5. Naloga pa je menda pravilna, ako se prestavi omenjeni tekač na h7, a na g6 postavi še jeden črni kmet. Obžalujemo zaradi lepe ideje, ki je v nji izražena, da naloga ni pravilna v priobčeni obliki. Svoje reševalce pa prosimo oproščenja zaradi te hibe, katero je prezrl naš šahov urednik vsled bolehnosti in obiteljske nesreče, ki ga je bila zadela minuli mesec.

## „Ljubljanski Zvon“

Izhaja po 4 pole obsežen v veliki osmerki po jeden pot na mesec v zvezkih ter stoji: vse leto po 4 gld. 60 kr., pol leta po 2 gld. 30 kr., četrt leta po 1 gld. 15 kr.

Za vse neavstrijske dežele po 5 gld. 60 kr. na leto.

Posamezni zvezki se dobivajo po 40 kr.

Lastniki in založniki: Fr. Levec i. dr. — Izdajatelj in odgovorni urednik: Fr. Levec.  
Uredništvo in upravništvo v Ljubljani, Nove ulice 5.

Tiska „Narodna Tiskarna“ v Ljubljani.

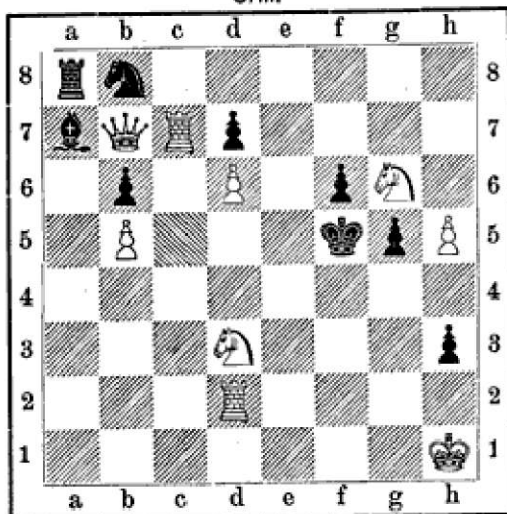
## Šah.

Ureduje Janko Kalan v Velikih Laščah.

## X. naloga.

Sestavil R. Braune v Kočevji.

Črni.



Beli.

Beli naredi v 3 potezah mat.

## Rešitev

VII. in VIII. naloge v 5. zvezku „Ljublj. Zvona“.

## VII.

Sestavil dr. K. Bayer.

Beli.

- |                        |                       |
|------------------------|-----------------------|
| 1. T. h8 — h4          | S. e6 — c5 (A. B. C.) |
| 2. D. a7 — a5          | K. e4 — f5<br>ali d5  |
| 3. L. e2 — d3 ali f3 † | mat.                  |

A.

- |                        |                  |
|------------------------|------------------|
| 1. — — —               | S. e6 × d8       |
| 2. D. a7 — d7 †        | S. ali K. vleče. |
| 3. S. ali D. daje mat. |                  |

B.

- |                 |                 |
|-----------------|-----------------|
| 1. — — —        | S. e6 × g5      |
| 2. S. f7 — d6 † | K. e4 — e5 (d5) |
| 3. D. a7 — d4 † | mat.            |

C.

- |                 |                            |
|-----------------|----------------------------|
| 1. — — —        | S. e6 — c7 ali<br>drugače. |
| 2. D. a7 — d4 † | K. e4 — f5                 |
| 3. L. e2 — d3 † | mat                        |

Lična in jako skrbljivo izdelana naloga! Predmet jej je: v 1. potezi vezanje črnega tekača f4, na kar more jedini

„Ljubljanski Zvon“

Izhaja po 4 pole obsežen v veliki osmerki po jeden pot na mesec v zvezkih ter stoji: vse leto po 4 gld. 60 kr., pol leta po 2 gld. 30 kr., četrt leta po 1 gld. 15 kr.

Za vse neavstrijske dežele po 5 gld. 60 kr. na leto.

Posamezni zvezki se dobivajo po 40 kr.

Lastniki in založniki: Fr. Levec i. dr. — Izdajatelj in odgovorni urednik: Fr. Levec. Uredništvo in upravništvo v Ljubljani, Nove ulice 5.

Tiska „Narodna Tiskarna“ v Ljubljani.

skakač vleči, kajti ako črni potegne v prvi potezi kralja, naredi beli že v drugi potezi s tekačem mat. Glavna igra nastane, ako vleče črni skakač na polje c5, na kar gré bela dama (liki turnu) na a5, da veže omenjenega skakača za slučaj, ako vleče v drugi potezi črni kralj na polje d5 ali f5. — Potegne li črni v drugi potezi tega skakača kamor koli, ondaj odprè beli dami vsa polja 5. vrste takó, da se črni kralj ne more geniti nikamor ter ga ali Sf7 (na polji d6) ali bela dama (na polji e5, kjer jo brani Sf7) naredi mat.

## VIII.

Sestavila gospá S. Schett.

Beli.

Črni.

- |                 |                      |
|-----------------|----------------------|
| 1. K. h8 — g7   | Kakor koli razven A. |
| 2. L. h2 — e5 † | Kakorkoli            |
| 3. D. a6 — f6 † |                      |
| ali e2 †        | mat.                 |

A.

- |                 |         |
|-----------------|---------|
| 1. — — —        | c5 — c4 |
| 2. D. a6 — d6 † | mat.    |

Misel tej nalogi je (po približanji belega kralja za jeden korak) žrtèv belega tekača h2, da prisili črnega kralja na polji e5 ali e3, od koder sta mu nedostopni polji c4 in d3. Čista in zanimiva je matna pozicija po vzprejetej daritvi belega tekača, na kar sledi: D. a6 — f6 † in mat.

Prav so rešili naše naloge: „Ne-poznata“ v Sežani (8. in 9.), pa gg.: Ivan Lavrenčič, notarski kandidat v Postojni (7. 8. 9.); Jožef Križman, c. k. prof. v Pazinu (7. 8. 9.), T. Lukaničič, učitelj v Gorenjem Polji (7. in 9.); J. Sicherl v Dol. Logatei (7.); Ivan Ješe, računski naddesetnik v Borgo-u na Tirolskem (7.) in Vaso Petričič ml. v Ljubljani (7.), poslednji samo 1. potezo.

Razpisano darilo za najboljšo rešitev in razložitev VII. in VIII. naloge, namreč dva elegantno vezana zvezka Jurčičevih zbranih spisov, prisodili in poslali smo gosp. notarskemu kandidatu Ivanu Lavrenčiču v Postojni.



## Š a h.

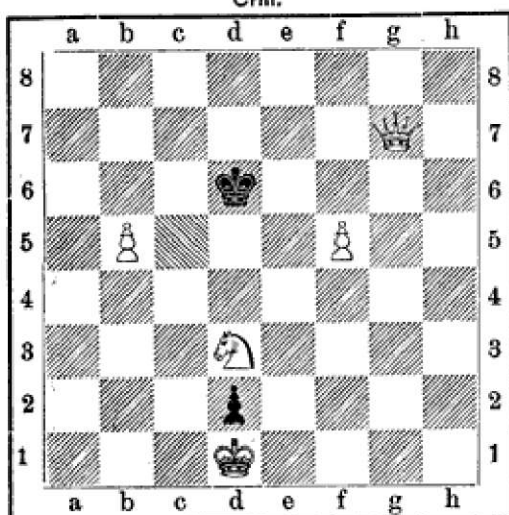
Ureduje Janko Kalan v Velikih Laščah.

## XI. naloga.

Sestavil dr. S. Gold na Dunaji.

(Sportzeitung).

Črn.



Beli.

Beli naredi v 3 potezah mat.

Ker smo bili v zadnjih številkah „Lj. Zvona“ priobčili več nekoliko težjih nalog, podajemo danes to lično in lahko nalogo, katero mogó pogoditi tudi naši menj izurjeni reševalci.

## Rešitev

IX. naloge v 6. zvezku „Ljublj. Zvona“.

Sestavil D. Kondelík.

Beli.

Črn.

- |                        |                    |
|------------------------|--------------------|
| 1. D. a7 — b8!         | T. b3 × b8 (A. B.) |
| 2. S. g4 — e3          | Kakorkoli          |
| 3. S. e3 — d5 ali g2 † | mat                |

A.

- |                        |            |
|------------------------|------------|
| 1. — — —               | T. g8 × b8 |
| 2. S. f3 — g5          | Kakor koli |
| 3. S. g5 — e6 ali h3 † | mat.       |

B.

- |                 |                   |
|-----------------|-------------------|
| 1. — — —        | T. b3 — d3 ali b6 |
| 2. D. b8 × g4   | Kakorkoli         |
| 3. D. g8 — g5 † | mat.              |

Ideja naloge je izražena v prvi potezi: žrtev bele dame, da zvrabi jednega belih turnov s črte 3. ali g ter tako omogoči skakačema, narediti v 3. potezi mat. Dama mora v 1. potezi na polje b8, pretč 2. D. d6 † in mat, kateremu se ogne črni le, ako vzame damo ali pa zavaruje kmeta d6. — Z 1. D. a7 — d7 se pa naloga ne dá rešiti zavoljo 1. T. b3 — d3! — Zložitelj naloge, D. Kondelík, živeč zdaj v Parizu, je poleg Dobruskega in Chocholouša najboljši češki komponist šahovih nalog.

Prav so rešili naše naloge: Gg. Viktor Harmel, kr. stavb. pristav v Valpovem (7); Ivan Poljanec, c. kr. gimn. prof. v Novem Mestu (10) in Fran Plohl, c. kr. vélike realke prof. v Gorici. (10).

Razpisano darilo za najboljšo rešitev in razložitev IX. naloge, namreč dva elegantno vezana zvezka Jurčičevih zbranih spisov, prisodili in poslali smo gosp. notarskemu kandidatu Ivanu Lavrenčiču v Postojini.

## Razne stvari.

Konrad Bayer v Olomucu, najplodovitejši zlagatelj in tako rekoč ustanovitelj modernih šahovih nalog, praznoval je 21. junija t. l. petindvajsetletnico svojega doktorstva. Bayer je odvetnik in trgovinske zbornice tajnik ter bode v kratkem izdal zbirko svojih problemov, obsejajočo blizu 1000 komadov, katera se v šahovih krogih željno pričakuje.

Slavnoznan ruski igralec, Mihael Čigorin v St. Petersburgu izdaval bode od meseca julija letošnjega leta naprej strokoven list, ki mu bode imé: „Šahmatni Vestnik“. Čigorin je še jako mlad, ali ipak jeden najdarovitejših igralcev na svetu; izdaval je bil že prej časopis „Šahmatni Listok“, ki je pa 1881. l. vsled neugodnih razmer nehal izhajati

## „Ljubljanski Zvon“

izhaja po 4 pole obsežen v veliki osmerki po jeden pot na mesec v zvezkih ter stoji: vse leto po 4 gld. 60 kr., pol leta po 2 gld. 30 kr., četrt leta po 1 gld. 15 kr.

Za vse neavstrijske dežele po 5 gld. 60 kr. na leto.

Posamezni zvezki se dobivajo po 40 kr.

Lastniki in založniki: Fr. Levec i. dr. — Izdajatelj in odgovorni urednik: Fr. Levec. Uredništvo in upravništvo v Ljubljani, Nove ulice 5.

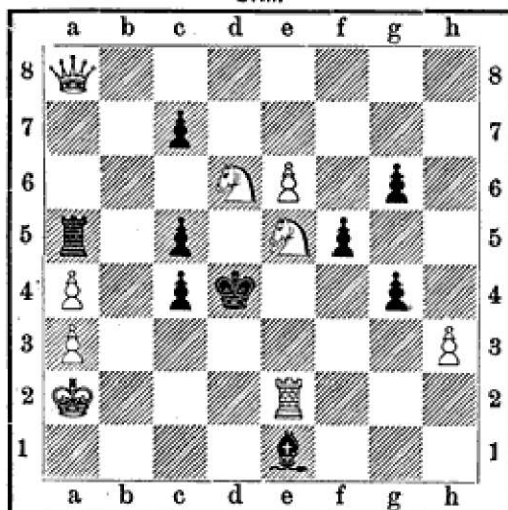
Tiska „Narodna Tiskarna“ v Ljubljani.

## Šah.

Ureduje Janko Kalan v Velikih Laščah.

## XII. naloga.

Sestavil Jos. Pospišil v Krču blizu  
Prage.  
Črni.



Beli.

Beli naredi v 3 potezah mat.

Ti nalogi je bilo prisojeno v letošnjem problemskem turnirju, ki ga je povodom svojega IV. shoda (Congress) razpisala „zveza nemških šahovcev“ (Deutscher Schachbund), prvo darilo (50 mark). Razven tega je prejel g. Pospišil tretje darilo za svojo nalogo v štirih potezah (30 mark) in tretje darilo za vso poslatev (20 mark), torej za jedno nalogo v 4 potezah in za jedno nalogo v 3 potezah vsega vkup 100 mark. Tekmovalo je 44 poslatev. Veseli nas izvrstni uspeh brata Čeha!

## Rešitev

X. naloge v 7. zvezku „Ljublj. Zvona“.

Sestavil R. Braune.

Beli.	Črni.
1. T. c7 — c3 !	K. f5 — e6 (A, B.)
2. D. b7 — d5 †	K. e6 × d5
3. S. d3 — c5 †	mat.

A.

1. — — —	K. f5 — g4
2. D. b7 — f3 †	K. g4 × f3
3. S. d3 — f2 †	mat.

To je glavna igra; druge varijante je lagljeje pogoditi, n. pr.:

B.

1. — — —	h3 — h2
2. S. d3 — f2	S. b8 — c6
	ali drugače
3. D. b7 — d5	
ali d7 + :	mat.

Jako težka in elegantna, dvostrana naloga! To je jedna najboljših Braune-tovih kompozicij, zanimiva zaradi tega, ker je v nji posebno določno izražen značaj (zlog) njegovih problemov. Gosp. Braune se po pravici prišteva najizbornejšim komponistom zdanje dobe, le škoda, da v novejšem časi nekako zemarja polje, na katerem je toli častno dokazal izredno svojo darovitost!

Prav so rešili naše naloge: Gg. Jožef Križman, c. kr. gimn. prof. v Pazinu (10 in 11); Fran Plohl, c. kr. velike realke prof. v Gorici (11) in Ivan Ješe, c. kr. računski naddesetnik v Borogu na Tirolskem. (11.)

Razpisano darilo za najboljšo rešitev in razložitev IX. naloge, namreč dva elegantno vezana zvezka Jurčičevih zbranih spisov, prisodili in poslali smo gosp. c. kr. profesorju Franu Plohlu v Gorici.

## „Ljubljanski Zvon“

izhaja po 4 pole obsežen v veliki osmerki po jeden pot na mesec v zvezkih ter stoji: vse leto po 4 gld. 60 kr., pol leta po 2 gld. 30 kr., četrt leta po 1 gld. 15 kr.

Za vse neavstrijske dežele po 5 gld. 60 kr. na leto.

Posamezni zvezki se dobivajo po 40 kr.

Lastniki in založniki: Fr. Levec i. dr. — Izdajatelj in odgovorni urednik: Fr. Levec.  
Uredništvo in upravnštvo v Ljubljani, Nove ulice 5.

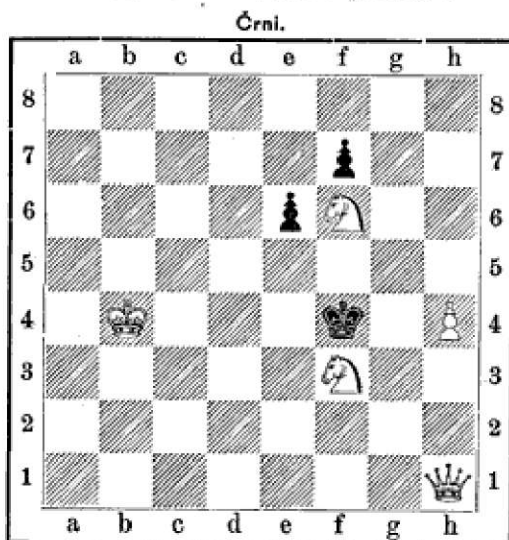
Tiska „Narodna Tiskarna“ v Ljubljani.

## Š a h.

Ureduje Janko Kalan v Velikih Laščah.

## XIII. naloga.

Iz šestega češkega narodnega problemskega turnirja, ki ga je razpisal „Svętozor“. — Sestavil Jan. Smutný v Příbramu. — Gaslo: „Prahá“.



Beli.

Beli začne in dá v 3. potezi mat.

## Rešitev

XI. naloge v 8. zvezku „Ljublj. Zvona“.

Sestavil dr. S. Gold.

Beli.

Črni.

- |               |          |
|---------------|----------|
| 1. Dg7 — h7   | Kd6 — d5 |
| 2. Dh7 — h4   | Kd5 — d6 |
| 3. Dh4 — d8 † | mat      |

Čista simetrična, ali prav za prav simbolična matna pozicija je bistvena ideja te lehke, a elegantne naloge

Pravilne rešitve šahovih nalog so nam poslali gg.: Mavro Tramšek, učitelj v Hočah na Štirnem (10.); Fran Plohl, c. kr. velike realke prof. v Go-

\*) Gosp. prof. Franu Plohu je bilo prisojeno darilo za X. nalogo, a né, kakor je bilo v 9. zvezku po pomoti naznanjeno, za rešitev IX. naloge.

## „Ljubljanski Zvon“

izhaja po 4 pole obsežen v veliki osmerki po jeden pot na mesec v zvezkih ter stoji: vse leto po 4 gld. 60 kr., pol leta po 2 gld. 30 kr., četrť leta po 1 gld. 15 kr.

Za vse neavstrijske dežele po 5 gld. 60 kr. na leto.

Posamezni zvezki se dobivajo po 40 kr.

Lastniki in založniki: Fr. Levec i. dr. — Izdajatelj in odgovorni urednik: Fr. Levec. Uredništvo in upravništvo v Ljubljani, Nove ulice 5.

Tiska „Narodna Tiskarna“ v Ljubljani.

rici (12.) in Ivan Poljanec, c. kr. gimn. prof. v Novem Mestu (12.).

Darilo za rešitev XI. naloge\*), dva elegantno vezana zvezka Jurčičevih zbranih spisov smo prisodili in poslali g. Ivanu Ješet u, računskemu nadsetniku pri cesarja Franca Jožefa polku tirolskih strelcev v Borgu.

## Šah v Čehih.

Čehi jako marljivo gojé našo plemenito igro ter se med njimi nahaja mnogo izbornih zlagáteljev šahovih nalog, n. pr.: Dobruský, König, Makovský, Drtina, Kondelik, Chocholouš, Jan Votruba in Ana Votruba, Kvičala, Paclt, Pilnáček, Kober, Pajkr, Toscani, Vetešník, Bláha, Pospíšil, Kolař, Mazel, Fiala, Frohmann, Hanuš, Kotrč, Beneš, Cimburek, Smutný, Traxler i. dr. Šahov oddél imajo štirje časopisi: Paleček, Humoristické listy, Svętozor in Zlatá Praha; urednik temu oddelu vseh imenovanih listov je g. Fran Moučka v Pragi.

Razven tega izhaja že od avgusta meseca 1884. l. litografovan strokovni mesečnik „Šah-Mat“ kot glasilo „Češkega spolka šahovnega“; urednik mu je Viljem Freytag.

Denašnje nalogo smo posneli po „Svętozoru“ in podajemo tu še iz „Zlate Prahe“

## XIV. naloga.

Sestavil Jožef Črnovský v Hořovicích.

Beli: K.a1. D.h2, L.h1; S.a6 in c8; k.a4, b3, f3.

Črni: K.d5; S.b7 in f4; k.d4, e6.

Beli začne in naredi v 2. potezi mat.

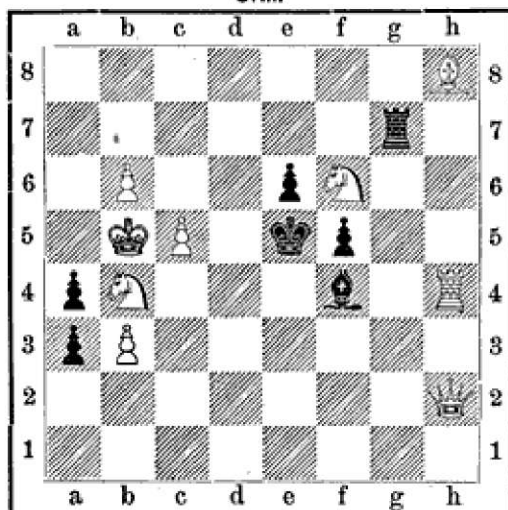
## Š a h.

Ureduje Janko Kalan v Velikih Laščah.

## XIV. naloga.

Sestavil \* \* \*

Črni.



Beli.

Beli začne in naredi v 2. potezi mat.

To dozdej še nenatisneno nalogo neimenovanega zložitelja nam je poslal za „Lj. Zvon“ gosp. profesor Fran Plohl v Gorici.

Rešitev

XII. naloge v 9. zvezku „Ljublj. Zvona“.

Sestavil Jos. Pospišil.

Beli.

Črni.

- |                 |                       |
|-----------------|-----------------------|
| 1. S. e5 × g6   | T. a5 × a8 (A. B. C.) |
| 2. S. d6 — b5 † | K. d4 — d3            |
| 3. S. g6 — f4 † | ali d5                |
| ali e7 †        | mat.                  |
- A.
- |                 |            |
|-----------------|------------|
| 1. — — — —      | c7 × d6    |
| 2. D. a8 — h8 † | K. d4 — d3 |
| 3. S. g6 — f4 † | ali d5.    |
| ali e7 †        | mat.       |
- B.
- |                  |                    |
|------------------|--------------------|
| 1. — — — —       | L. e1 — d2 ali     |
| 2. T. e2 — d2 †  | g8 ali h4          |
| 3. S. d6 × c4 †  | K. d4 — e3 ali e3. |
| ali D. a8 × a5 † | mat.               |

C.

- |                  |            |
|------------------|------------|
| 1. — — — —       | L. e1 — c3 |
| 2. S. g6 — f4    | kakorkoli. |
| 3. D. a8 — h8 †  | mat.       |
| ali S. d6 — b5 † |            |

Druge tem podobne varijante se lahko najdejo. V največ slučajih odločuje: 2. D. a8 — h8 †.

Krasna in elegantna ter jako bogata kompozicija! Z razmerno malim številom kamenov se je posrečilo gosp. Pospišilu, ustvariti dovršen umotvor. Matne pozicije so vseskozi izredno čiste in krasne. Naloga je vredna prisojenega jej prvega darila.

Rešitve naših nalog so nam poslali gg.: Jožef Križman, c. kr. gimn. prof. v Pazinu (12., 13., 14.); Ivan Lavrenčič, notarski kandidat v Postojini (12., 13., 14.); Anton Uršič, osmošolec v Gorici (12., 13., 14.); Fran Plohl, c. kr. velike realke prof. v Gorici (13., 14.) in Ivan Poljanec, c. kr. gimn. prof. v Novem Mestu (13., 14.)

Naznanilo gledé daril.

Odslej se ne bode nič več nagradovala rešitev vsake naloge, nego se bodo razpisavala in dajala darila poslej samó o posebnih prilikah, kar č. g. reševalcem naznanjamo s pristavkom, da se nadejamo kljub temu skrčenju daril vsegdar baš takó obilne udeležbe, ko doslej.

Razne vesti.

Bernard Horwitz †. Slavni zlagatelj posebne vrste šahovih nalog, namreč umetelnih završetkov (künstliche Endspiele) in izvrstni praktični igralec Bernard Horwitz je 29. avgusta t. l. nagloma umrl v Londonu v 78. letu svoje dóbe. Pokojnik je bil slikar in se je za svojega učenja na Berolinski slikarski akademiji tudi v šahu toli izuril, da so ga prištevali takozvanim „gostosevcem“ (plejadam); izmed „gostosevcev“ živi zdaj le še pl. Lasa, znani pisec in izdatelj imenitne Bilguerjeve priročne knjige. V 1. Londonskem turnirju (1851. l.) priporil si je Horwitz 7. darilo.

„Ljubljanski Zvon“

izhaja po 4 pole obsežen v veliki osmerki po jeden pot na mesec v zvezkih ter stoji: vse leto po 4 gld. 60 kr., pol leta po 2 gld. 30 kr., četrt leta po 1 gld. 15 kr.

Za vse neavstrijske dežele po 5 gld. 60 kr. na leto.

Posamezni zvezki se dobivajo po 40 kr.

Lastniki in založniki: Fr. Levec i. dr. — Izdajatelj in odgovorni urednik: Fr. Levec  
Uredništvo in upravništvo v Ljubljani, Nove ulice 5.

Tiska „Narodna Tiskarna“ v Ljubljani.

## Šah.

Ureduje Janko Kalan v Velikih Laščah.

Rešitev

XIII., XIV. in XV. naloge v 10. in 11. zvezku „Ljubljanskega Zvona“.

XIII.

Sestavil Jan. Smutný.

- Beli. Črni.  
 1. Sf3 — e5 Kf4 × e5 (a, b, c)  
 2. Dh1 — c1! i. t. d.

- a.  
 1. — — — — Kf4 — f6  
 2. Sf6 — g4 i. t. d.

- b.  
 1. — — — — Kf4 e3  
 2. Dh1 — d2 i. t. d.

- c.  
 1. — — — — Kf4 — g3  
 2. Sf6 — g4 i. t. d.

XIV.

Sestavil Jožef Črnovský

1. Dh2 — e2 Sf4 × e2 (a)  
 2. f3 — f4 † mat.

- a.  
 1. — — — — Kakorkoli drugače.  
 2. D ali S daje mat.

XV. \*)

Sestavil \* \* \*

1. Dh2 — g3 Tg7 × g3 (a)  
 2. Sb4 — c6 † mat.

- a.  
 1. — — — — Lf4 × g3  
 2. Sf6 — d7 † mat.

Druge varijante je lahko najti. — Zapeljivo je 1. Dh2 — g1, a mat v 2. potezi zapreči črni z 1. a4 × b3! — Naloga je prvenec problemista — začetnika, čegar imena zdaj še ne smemo priobčiti, a polagoma bode „Ljubl. Zvon“ prinesel še kako njegovih nalog — V tem izdelku so hvale vredne čiste in prijetne končne pozicije.

2. partija.

Danès podajamo slovenskim šaho-

\*) V 11. zvezku stoji po pomoti število XIV., kar naj č. šaholjubi naši blagovolé popraviti.

ljubom partijo, ki se ne odlikuje po svoji izvrstnosti ali izredni pravilnosti, nego zaradi svoje zgodovinske zanimivosti. Igral jo je bil Napoleon I., znan kot strasten šaholjub z gospó Rémusatovo v Malmaison-u 1804. leta.

(Nepravilno odpretje.)

Beli: gospá Rémusat. Črni: Napoleon I.

- |                 |            |
|-----------------|------------|
| 1. d2 — d3      | Sg8 — f6   |
| 2. e2 — e4      | Sb8 — c6   |
| 3. f2 — f4      | e7 — e5    |
| 4. f4 × e5      | Sc6 × e5   |
| 5. Sb1 — c3     | Sf6 — g4   |
| 6. d3 — d4      | Dd8 — h4 † |
| 7. g2 — g3      | Dh4 — f6   |
| 8. Sg1 — h3 **) | Se5 — f3 † |
| 9. Ke1 — e2     | Sf3 × d4 † |
| 10. Ke2 — d3    | Sg4 × e5 † |
| 11. Ke3 × e4    | Lf8 — c5 † |
| 12. Ke4 × e5    | Df6 — b6 † |
| 13. Kc5 — d5    | Db6 — d6 † |

Beli je mat.

\*\*) Prava poteza bi bila: 8. Dd1 — e2.

## Naznanilo.

„Ljubljanski Zvon“ bode prinašal tudi v bodočem létniku šah ter nadaljeval na zavitku navodilo za začetnike, katero je moralo (kakor tudi naloga) danes izostati, ker nam nedostaje prostora. V bodočem létniku bodedo priobčili več izvernih in drugih nalog, ter kolikor bo dopuščal prostor, véasih tudi kako partijo. — Zanimivih partij se je nadejati v dolgo pričakovanem boji med prvima šahovcema na svetu: Steinitz-em in Zukertortom, ki ga bodeda tá mojstra po večletnem pogajanji menda vender pod konec tega leta začela bití v Ameriki. V jednem prihodnjih zvezkov izpregovorimo več o tej stvari in priobčimo tudi kako igro iz znamenitega boja.

Uredník šahovega oddelka.

## „Ljubljanski Zvon“

izhaja po 4 pole obsežen v veliki osmerki po jeden pot na mesec v zvezkih te stoji: vse leto po 4 gld. 60 kr., pol leta po 2 gld. 30 kr., četrt leta po 1 gld. 15 kr. Za vse neavstrijske dežele po 5 gld. 60 kr. na leto. Posamezni zvezki se dobivajo po 40 kr.

Lastniki in založniki: Fr. Levec i. dr. — Izdajatelj in odgovorni urednik: Fr. Levec  
 Uredništvo in upravništvo v Ljubljani, Nove ulice 5.

Tiska „Narodna Tiskarna“ v Ljubljani.

## Šah.

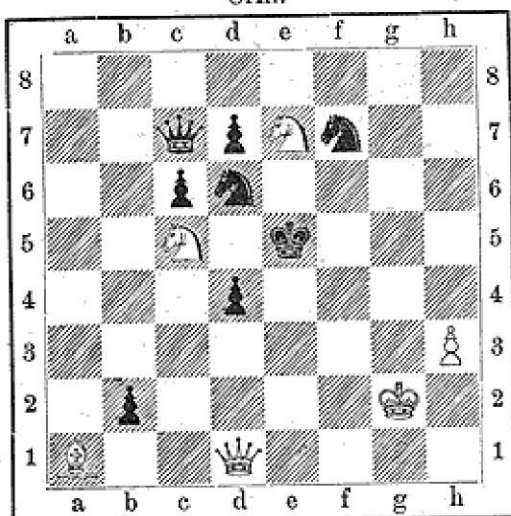
Ureduje Janko Kalan v Velikih Laščah.

Da po možnosti ustrezemo raznim reševalcem svojim, priobčamo danes več problemov s pristavkom, da bomo razven najboljših rešitev posebno težkih nalog, za katere se bode darilo vselej posebe razpisalo, nagradovali poslej koncem vsakega póluletja 2 ali 3 reševalce, ki bodo prav rešili največ naših nalog, priobčenih v dotičnem póluletji.

## XVI. naloga.

Sestavil Jurij Chocholouš v Podmoklih.  
(Leipziger Illustrirte Zeitung.)

Črni.



Beli.

Mat v treh potezah.

## XVII. naloga.

Gospá Sofija Schett v Unt. Waltersdorfu.  
(Original „Ljublj. Zvona“.)

Beli. K a7, D e3, L c5, S e6 in g4; k b5 in c6.

Črni. K d5, L d7, k c3 in g2.

Mat v treh potezah.

Opómnje k partiji.

<sup>1)</sup> Bolje bi bilo f7 — f5 ali f7 — f6. Vsled storjene poteze črnega z damo pa je možna naslednja elegantna kombinacija.

<sup>2)</sup> Ta poteza je prav slaba; najbolje bi še bilo: f7—f5; a tudi tedaj belemu ni težko, zvršiti naskok, n. pr. 15. f5, 16. Tf3, Sg6! 17. h4, Dd8, 18. Tg3 (bolje nego h5, na kar potegne črni Dh4), Df6 19. h5, Dg7 20. Dg5 (ter po priliki Kf2 in Th1) in beli stoji toliko boljše, da dobode partijo. (Deutsche Schachzeitung.)

„Ljubljanski Zvon“

izhaja po 4 pole obsežen v veliki osmerki po jeden pot na mesec v zvezkih ter stoji: vse leto po 4 gld. 60 kr., pol leta po 2 gld. 30 kr., četrt leta po 1 gld. 15 kr.

Za vse neavstrijske dežele po 5 gld. 60 kr. na leto.

Posamezni zvezki se dobivajo po 40 kr.

Lastniki in založniki: Fr. Levec i. dr. — Izdajatelj in odgovorni urednik: Fr. Levec.  
Uredništvo in upravnništvo v Ljubljani, Nove ulice 5.

Tiska „Narodna Tiskarna“ v Ljubljani.

## XVIII. naloga.

Jan Dobrusky v Pragi.

(Iz „Zlate Prahe“.)

Beli: K b4, L f2 in f3, S g7; k c2, d4, g2, h6.

Črni: K f4, k d6, f6 in h7.

Mat v treh potezah.

## XIX. naloga.

G. B. Valle v Špeciji.

(Iz njegove zbirke: „Cento problemi“.)

Beli: K c1, D a7, L e7, S e1 in f4, k a2 in b3.

Črni: K c3, T g2, S a6 in f1; k b5, c6, e2.

Mat v 2 potezah.

Na denašnji nalogi čeških prvoborniteljev: Chocholouša in Dobruskega posebno opozarjamo: obé sta jako fini kompoziciji.

## 3. partija.

Francoska igra.

(Igrana je bila 13. julija 1885. l. na Hamburškem mojsterskem turnirju.)

Beli.

A. pl. Gottschall.

1. e2 — e4

2. d2 — d4

3. S b1 — c3

4. L f1 — d3

5. S g1 — f3

6. L c1 — g5

7. L g5 × f6

8. 0—0

9. b2 × c3

10. S f3 — d2!

11. S d2 × e4

12. f2 — f4

13. D d1 — h5

14. S e4 — f6 †

15. D h5 × h6

16. L d3 × f5!

Črni.

Dr. J. Noa.

e7 — e6

d7 — d5

S g8 — f6

S b8 — c6

L f8 — b4

h7 — h6

D d8 × f6

L b4 × c3

0—0

d5 × e4

D f6 — d8

S c6 — e7

D d8 — d5<sup>1)</sup>

g7 × f6

S e7 — f5?<sup>2)</sup>

Črni se podá.

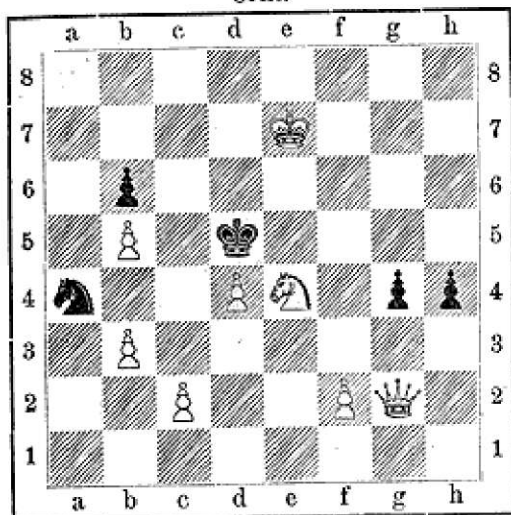
## Šah.

Ureduje Janko Kalan v Velikih Laščah.

## XX. naloga.

Sestavil Otmar Nemo na Dunaji.

Črni.



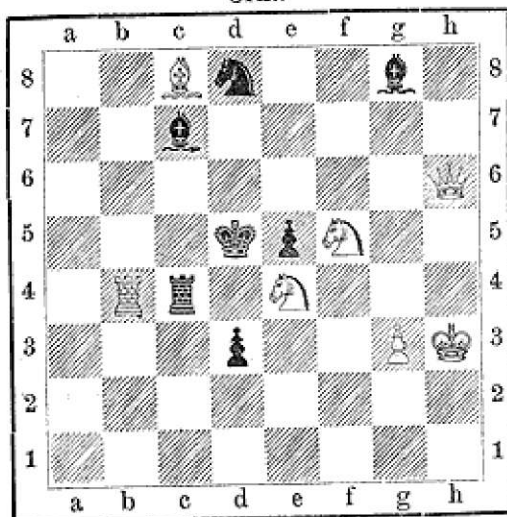
Beli.

Mat v treh potezah.

## XXI. naloga.

Zložil J. Pospíšil v Krču.

Črni.



Beli.

Mat v dveh potezah.

Denašnjima nalogama našima sta bili v problemskem turnirju, ki ga je bilo razpisalo šahovno društvo „Lusatia“ v Zgoreci (Görlitz), prisojeni specialni darili za najboljšo tripotezno, oziroma dvopotezno nalogo. Poslanih je bilo vseh vkup 92 nalog. Prvo darilo za vso poslatev je vsprejel O. Nemo na Dunaji. V obče pa so v tem turnirju nove slave dosegli češki komponisti, tako zvana „mlada češka šola“, kajti razven Pospíšila so bili ali z darili venčani ali pohvaljeni še štirje Čehi.

## Popravek.

V XVI. nalogi (Chocholeouša) je slučajno izostal črni kmet f6, brez katerega se naloga ne dá rešiti; zatorej prosimo č. g. reševalce, da jo v tem zmislu dopolnejo. XVII. naloga (gospé Schettové) pa je pogrešna, ker se dá rešiti že v dveh potezah; morda jo popravi zložiteljica, da bode korektna, a potem jo priobčimo v novi pravilni obliki.

## 4. partija.

## Gambit Cochraneov.

(Igrala sta jo v berlinskem turnirju (1881. leta) najboljša ruska igralca zdanje dobe.)

Beli.	Črni.
Čigorin.	Vinover.
1. e2 — e4	e7 — e5
2. f2 — f4	e5 — f4:
3. Sg1 — f3	g7 — g5!
4. Lf1 — e4	g5 — g4
5. Sf3 — e5	Dd8 — h4!
6. Ke1 — f1	f4 — f3!

Potezo f4 — f3 je izumil Anglež John Cochrane (1792—1878) in po njem ima igra ime. 7. d2 — d4! Sg8 — f6  
8. Sb1 — c3 Ta poteza je dobra.

8. . . . f3 — g2:??

Bolje bi bilo: d7 — d6!

9. Kf1 — g2 Dh4 — h3†  
10. Kg2 — g1 d7 — d5

Tudi zdaj bi bilo boljše: d7 — d6

11. Le5 — d5: Sf6 — d5:

12. Sc3 — d5: Lf8 — d6

13. Dd1 — e1! Ta poteza, ki zabrani g4 — g3, odloča partijo za belega.

13. . . . Sb8 — d7

14. Se5 — d7: Le8 — d7:

15. e4 — e5 0—0—0

16. e5 — d6: Td8 — e8

17. De1 — a5 Črni se podá.

## „Ljubljanski Zvon“

izhaja po 4 pole obsežen v veliki osmerki po jeden pot na mesec v zvezkih ter stoji: vse leto po 4 glđ. 60 kr., pol leta po 2 glđ. 30 kr., četrt leta po 1 glđ. 15 kr.

Za vse neavstrijske dežele po 5 glđ. 60 kr. na leto.

Posamezni zvezki se dobivajo po 40 kr.

Lastniki in založniki: Fr. Levec i. dr. — Izdajatelj in odgovorni urednik: Fr. Levec. Uredništvo in upravnništvo v Ljubljani, Nove ulice 5.

Tiska „Narodna Tiskarna“ v Ljubljani.

## Šah.

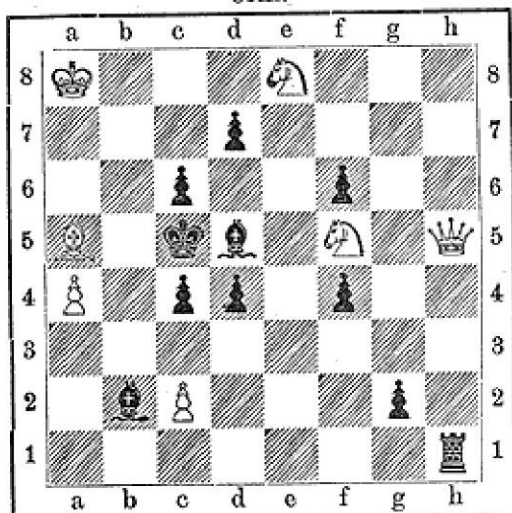
Ureduje Janko Kalan v Velikih Laščah.

## XXI. naloga.

Sestavil R. Braune v Kočevji.

(Brentano's Chess Monthly.)

Črni.



Beli.

Mat v štirih potezah.

## XXII. naloga.

Zložil G. B. Valle v Speciji.

(Iz zbirke: „Cento problemi.“)

Beli: Ka8, Da6, Td1, Lb3, Sf6 in g5;  
kc2, e6.Črni: Kc5, Tc4, Sb2 in d4; kc3, d5 in d6.  
Mat v dveh potezah.

Za najboljšo rešitev in razložitev današnje štiripotezne naloge razpisujemo darilo, namreč dra. S. Golda zbirko 200 šahovih nalog, ki obseza mnogo krasnih komadov. Rok za pošiljanje rešitev se de-  
loča do 15 majnika.

## Rešitve\*)

šahovih nalog v 2. zvezku „Lj. Zvona“.

## XVI. naloga.

(Jurija Chochołouša.)

1. D b3                      d3
2. D b2: †                  K f4
3. D d2 †                  mat.

\*) Danes priobčamo rešitve v tako imenovani „okrajšani notaciji“, da se šaholjubi naši seznanijo tudi z njo.

## „Ljubljanski Zvon“

izhaja po 4 pole obsežen v veliki osmerki po jeden pot na mesec v zvezkih ter stoji: vse leto po 4 gld. 60 kr., pol leta po 2 gld. 30 kr., četrt leta po 1 gld. 15 kr.

Za vse neavstrijske dežele po 5 gld. 60 kr. na leto.

Posamezni zvezki se dobivajo po 40 kr.

Lastniki in založniki: Fr. Levec i. dr. — Izdajatelj in odgovorni urednik: Fr. Levec.  
Uredništvo in upravnništvo v Ljubljani, Nove ulice 5.

Tiska „Narodna Tiskarna“ v Ljubljani.

- a.
1. . . . . Se4
2. S d3 †                  itd.
- b.
1. . . . . Sf5
2. S g6 †                  itd.
- c.
1. . . . . f5
2. D g3 †                  itd.

## XVIII. naloga.

(Jana Dobruskega.)

1. d5                      K g5
2. L e3 †                  K d4
3. S f5 †                  mat.

- a.
1. . . . . K e5
2. L g3 †                  itd.
- b.
1. . . . . f5
2. S e6 †                  itd.

## XIX. naloga.

G. B. Valleja.)

1. D g1!                  Kakor koli
2. D, L ali S daje mat.

To je jedna najlepših dvopoteznih nalog!

Pravilne rešitve smo vsprejeli od gg. prof. Frana Plohla v Gorici (16, 18, 19, 20, 21); A. U. v G. (16, 18, 19, 20, 21) in prof. Jož. Križmana v Pazinu (18, 19, 21.)

## Razne vesti.

(Ivan Lavrenčič †.) V 13. dan sušca t. l je v Gorici umrl Ivan Lavrenčič, notarski kandidat iz Postojine v 30. letu svoje dobe. Pokojnik je bil vnet šaholjub in iz najboljših reševalcev nalog naših. Lani mu je bilo dvakrat prisojeno darilo za najboljšo rešitev, a ker si je bil sam že prej omislil Jurčičeve zbrane spise, prodal je prejeti darili po tržni ceni in izkupiček (5 gld. 10 kr.) daroval za Jurčičev spominek, kar svedoči, da Lavrenčič ni bil samó ljubitelj lepe igre, nego tudi iskren rodoljub in plemenit značaj. Lehka mu zemljica!



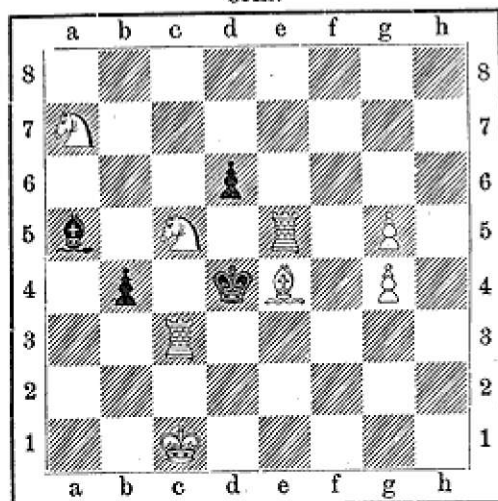
## Šah.

Ureduje Janko Kalan v Velikih Laščah.

## XXIV. naloga.

Zložil *Armin pl. Gottschall* v Lipsku.  
(„Schachzeitung“ — oziroma iz zbirke: „Kleine Problemschule“.)

Črni.



Beli.

Beli začne in naredi v 3 potezah mat.

## XXV. naloga.

Zložil *Jan Hanuš* v Pragi.  
(Zlata Praha.)

Beli: Ka3, Db3, Se4 in g3; k. d2 in g 2.

Črni: Kd4, Lh6; Sa2 in f8.

Mat v 3 potezah.

## Rešitve

nalog v 3. zvezku „Lj. Zvona“.

## XX. naloga.

(Otmarja Nemota.)

Beli.

Črni.

- |                |                 |
|----------------|-----------------|
| 1. Dg2 — g1    | Sa4 — c3 ali c5 |
| 2. Se4 — f6 †  | Kd5 — d4        |
| 3. f2 — f4 †   | mat.            |
| ali Dg1 — a1 † |                 |

a.

- |               |                      |
|---------------|----------------------|
| 1. . . . .    | Kd5 × d4             |
| 2. Ke7 — d6 ! | Kd4 × e4 ali drugače |
| 3. Dg1 × g4 † | mat.                 |
| ali f2 — f3 † |                      |

- |               |    |          |
|---------------|----|----------|
| 1. . . . .    | b. | Kd5 — e4 |
| 2. Dg1 × g4 † |    | Ke4 — d5 |
| 3. c2 — c4 †  |    | mat.     |

c.

- |               |           |
|---------------|-----------|
| 1. . . . .    | Kakorkoli |
| 2. f2 — f3    | ”         |
| 3. Se4 — f6 † | mat.      |
- Fina, vseskozi uzorna naloga!

## XXI. naloga.

(J. Pospšila.)

- |               |       |
|---------------|-------|
| 1. Dh6 — c1   | T × D |
| 2. Sf5 — e7 † | mat.  |

a.

- |               |       |
|---------------|-------|
| 1. . . . .    | T × T |
| 2. Se4 — f6 † | mat.  |

b.

- |               |       |
|---------------|-------|
| 1. . . . .    | K × S |
| 2. De1 — h1 † | mat.  |

i. t. d.

Izborna kompozicija z mnogimi, duhovito združenimi in prepletenimi variantami, ki bodo gotovo vsakega reševalca zadovoljile in čisto iznenadile!

## Razne vesti.

Boj med slavnima šahovcema Steinitzom in Zukertortom za 4000 dolarjev in za naslov „svetovnega championa“ je bil končan v 29. dan sušca t. l.; zmagal je Viljem Steinitz, rodom Avstrijanec iz Prage, kateri je dobil 10 iz 20 partij, ki sta jih igrala; petkrat je bil Zukertort zmagovalc, a pet partij je ostalo neodločenih (rémis). O začetku je bil Zukertort na boljsem, ker je v Novem Jorku zmagal štirikrat zaporedoma, a Steinitz je dobil jedno samo partijo; potem pak se je sreča mahoma obrnila na Steinitzevo stran, tako da je le-ta dobil iz pozneje v St. Louisu in napósled v Novem Orleansu igranih 15 partij 9, dr. Zukertort pa jedno samo.

## „Ljubljanski Zvon“

izhaja po 4 pole obsežen v veliki osmerki po jeden pot na mesec v zvezkih ter stoji: vse leto po 4 gld. 60 kr., pol leta po 2 gld. 30 kr., četrt leta po 1 gld. 15 kr.

Za vse neavstrijske dežele po 5 gld. 60 kr. na leto.

Posamezni zvezki se dobivajo po 40 kr.

Lastniki in založniki: Fr. Levec i. dr. — Izdajatelj in odgovorni urednik: Fr. Levec.  
Uredništvo in upravništvo v Ljubljani, Nove ulice 5.

Tiska „Narodna Tiskarna“ v Ljubljani.

## Š a h.

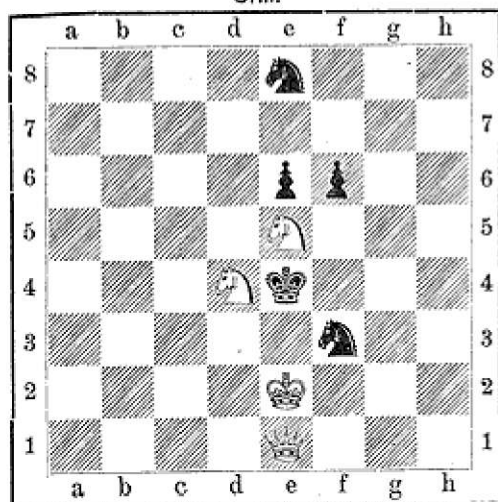
Ureduje Janko Kalan v Velikih Laščah.

## XXVI. naloga.

Sestavil Ludovik Noack v Bratislavi.

(Iz „Heimat“.)

Črni.



Beli.

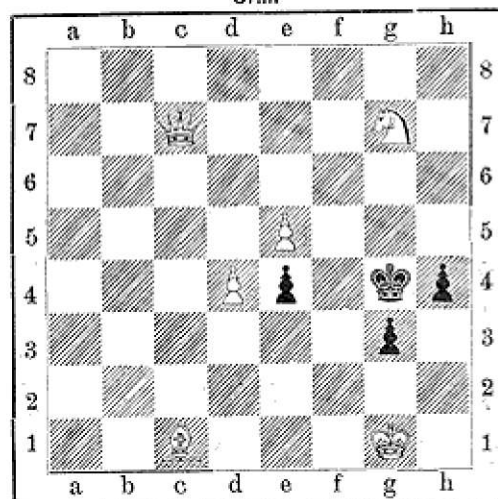
Mat v treh potezah.

## XXVII. naloga.

Sestavil šaholjub v Gorici.

(Ta naloga je posvečena našemu uredniku šahove rubrike; beli kameni narejajo črko „K“.)

Črni.



Beli.

Mat v dveh potezah.

## Rešitve

nalog v 3. zvezku „Lj. Zvona“.

## XXII. naloga.

(R. Brauneta).

Beli.

Črni.

- |                |                   |
|----------------|-------------------|
| 1. S e8 — d6   | L d5 — f3 (a, b.) |
| 2. S d6 — e7 † | K c5 — d5         |
| 3. S f5 — e3 † | K d5 e4 ali e6    |
| 4. D h5 — e8 † | mat               |

a.

- |                |                  |
|----------------|------------------|
| 2. . . . .     | L d5 — f7        |
| 1. S d6 — e7 † | K c5 — d5        |
| 3. S f5 — e7   | K d5 — e6 ali e6 |
| 4. D h5 — e8 † | mat.             |

b.

- |                |           |
|----------------|-----------|
| 1. . . . .     | L d5 — g8 |
| 2. D h5 — f3!  | c4 — c3!  |
| 3. S d6 — b7 † | K c5 — d5 |
| 4. S f5 — e7 † | mat.      |

Prijetna in ne pretežka dvostrana naloga!

## XXIII. naloga.

(G. B. Walle-ja.)

- |             |           |
|-------------|-----------|
| 1. Sf6 × c1 | Kakorkoli |
| 2. mat.     |           |

Glavna igra je: 1. . . . K × S,  
2. Db 5 †! in mat, ker sta vezana turen in skakač, prvi po belem tekaču, drugi po turnu.

Pravilne rešitve smo prejeli od gg.: prof. Frana Plohla v Gorici (22, 23, 24, 25.); prof. Jožefa Križmana v Pazinu (23, 24, 25.); in Ant. Uršiča, dijaka v Gorici (22, 23, 24, 25).

Razpisano darilo (zbirko šahovih nalog dra. S. Golda) smo prisodili gospodu profesorju Fr. Plohu, kateri je 22. (Braunetovo) nalogo najbolje pogodil.

## „Ljubljanski Zvon“

izhaja po 4 pole obsežen v veliki osmerki po jeden pot na mesec v zvezkih ter stoji: vse leto po 4 gld. 60 kr., pol leta po 2 gld. 30 kr., četrt leta po 1 gld. 15 kr.

Za vse neavstrijske dežele po 5 gld. 60 kr. na leto.

Posamezni zvezki se dobivajo po 40 kr.

Lastniki in založniki: Fr. Levec i. dr. — Izdajatelj in odgovorni urednik: Fr. Levec. Uredništvo in upravnštvo v Ljubljani, v knežjem dvorci v Gosposkih ulicah, 14.

Tiska „Narodna Tiskarna“ v Ljubljani.

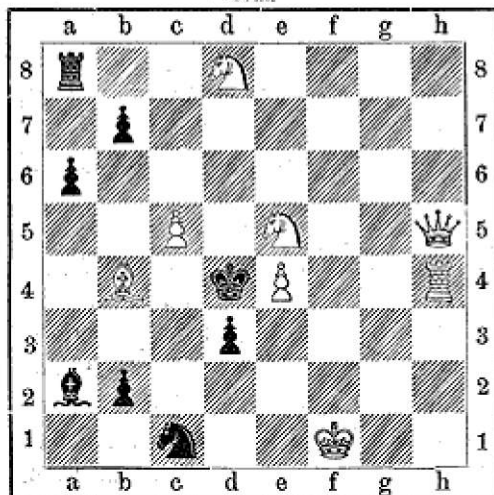
## Šah.

Ureduje Janko Kalan v Velikih Laščah.

## XXVII. naloga.

Zložil Robert Braune v Kočevji.

Črni.



Beli.

Beli naredi mat v 3 potezah.

## Rešitvi

nalog v 5. zvezku „Lj. Zvona“.

## XXIV. naloga.

(A. pl. Gottschall-a.)

Beli.

1. L e4—f5  
2. S a7—c6 †  
3. L f5—e4 ali S c5—e6, mat.

Črni.

- K d4×e5  
K kakor koli  
S c5—e6, mat.

- a.  
1. — — — K d4×c3  
2. S a7—b5 † K c3—c4  
3. L f5—d3 † mat.

- b.  
1. — — — d6×e5  
2. S a7—b5 † K d4—d5  
3. L f5—e4 † mat.

- c.  
1. — — — b4×c3  
2. S a7—c6 † K d4—c4  
3. L f5—d3 † mat.

d.

1. — — — d6×e5  
2. T c3×c5 kakorkoli  
3. S a7 daje mat.

c.

1. — — — Kakorkoli drugače  
2. T e5—e4 † K d4 kakor koli  
3. L f5—e6 ali S a7—b5 † in mat.  
Dvakrat dvostrana naloga!

## Štev. XXV.

(J. Hanuš-a.)

1. D b3—b5 L h6—e3 ali f4!  
2. S g3—e2 † K d4×e4  
3. d2—d3 † mat.

a.

1. — — — L h6×d2  
2. D b5—c5 † K d4—d3  
3. S e4—f2 † mat.

b.

1. — — — L drugače.  
2. S e4—g5! itd.

c.

1. — — — S f8 vleče.  
2. D b5—d7 † itd.

d.

1. — — — S a2 potegne.  
2. D d5—c5 † itd.

Ukusna tempovka (Tempozwang).

## Popravek.

V XXVI. (Noackovi) nalogi naj se zbrise črni skakač na f3, katerega je stavec zagrešil. Vsled te tiskovne hibe se naloga ne dá rešiti, ako se ne popravi.

## „Ljubljanski Zvon“

izhaja po 4 pole obsežen v veliki osmerki po jeden pot na mesec v zvezkih ter stoji: vse leto po 4 gld. 60 kr., pol leta po 2 gld. 30 kr., četrt leta po 1 gld. 15 kr.

Za vse neavstrijske dežele po 5 gld. 60 kr. na leto.

Posamezni zvezki se dobivajo po 40 kr.

Lastniki in založniki: Fr. Levec i. dr. — Izdajatelj in odgovorni urednik: Fr. Levec. Uredništvo in upravništvo v Ljubljani, v knežjem dvorci v Gosposkih ulicah, 14.

Tiska „Narodna Tiskarna“ v Ljubljani.

## Š a h.

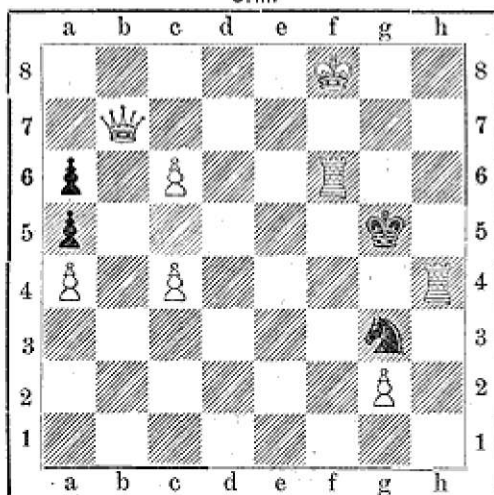
Ureduje Janko Kalan v Velikih Laščah.

## XXVIII. naloga.

Zložil J. Chocholouš v Podmoklih.

(Svetozor.)

Črni.



Beli.

Beli naredi mat v 3 potezah.

## Rešitvi

nalog v 7. zvezku „Lj. Zvona“.

## XXVI. naloga.\*)

(L. Noacka.)

Beli.

1. S d4—c6

2. S c6—e7!

3. D e1—b4  
ali h4 †

Črni.

f6×e5

K e4—d4 ali S f4

mat.

Baš takó dá beli mat, ako potegne črni 2. S e8—f6 ali d6; ako pa vleče črni v prvi potezi drugače, odloča 2. D e1—b4 ali h4. N. pr. 1. . . . . K f4; 2. D h4, fe5; 3. S e7 † in mat; ali: 1. . . . . f5; 2. D b4 †, K d5; 3. D d4 † in mat. Z malimi pripomočki se je posrečilo umetniku, ustvariti jako prijetno, lepo kompozicijo!

## XXVII. naloga.

(Šaholjuba v Gorici).

1. D c7—c2!

K g4—h3

2. D c2—c8 †

mat.

Na druge poteze črnega dá beli z damo na d1, f5 ali g2 mat.

\*) Glej popravek v 8 števil. „Lj. Zvona“ na 512 strani!

Precej skrita prva poteza in čiste pa raznovrstne matne pozicije so jedro te naloge, ki v marsičem spominja na prekrasno nalogo W. A. Shinkmana: Beli: K b1, D h2, L f1, S b7; črni: K b4; K a4, b3, d4. Mat v 2 potezah z 1. D h2—f2.

## 5. partija.

Igrana v Novem Orleansu v 29. dan sušca 1886. l. To je zadnja partija, ki sta jo bila igrala Steinitz in Zukertort v znanem „matšu“; prim „Lj. Zvon“, str. 320.

## Steinitzev gambit.

Beli. Steinitz.	Črni. Zukertort.
1. e2—e4	e7—e5
2. S b1—c3	S b8—c6
3. f2—f4	e5×f4
4. d2—d4 <sup>1</sup>	d7—d5
5. e4×d5	D d8—h4 †
6. K e1—e2	D h4—e7 †
7. K e2—f2	D e7—h4 †
8. g2—g3	f4×g3 †
9. K f2—g2	S c6×d4
10. h2×g3	D h4—g4
11. D d1—e1 †	L f8—e7
12. L f1—d3 <sup>2</sup>	S d4—f5
13. S g1—f3	L c8—d7
14. L c1—f4	f7—f6
15. S c3—c4 <sup>3</sup>	S g8—h6??
16. L f4×h6	S f5×h6?
17. T h1×h6	g7×h6?
18. S e4×f6	K e8—f8

Črni se podá.

## Opomnje.

1. Po ti potezi, katero je izumil Steinitz, ima partija ime. Poteza pa v praktični igri ni, da bi jo priporočali, kajti pride vsled njé beli kralj kmalu v zadrego. V Londonškem turnirju, 1882. l., igral je Steinitz to igro proti Čigorinu in proti Englišču, pa se ni dobro obnesla, ker je izgubil obe partiji.

2. Ako 12. T h 4, sledilo bi: S e2; 13. D e5, D f5! in črni je na boljsem.

3. Beli ima za žrtvovanega kmeta jako dobro razvito igro ter popad (Angriff). A naslednja poteza črnega je jako slaba; tū, ali pa vsaj namesti 17. . . . . g7×h6 je bila 0—0—0 pač bolj umestna. Vsled 17. poteze pa izgubode črni — tak že oslavljen — še damo.

## „Ljubljanski Zvon“

izhaja po 4 pole obsežen v veliki osmerki po jeden pot na mesec v zvezkih ter stoji: vse leto po 4 gld. 60 kr., pol leta po 2 gld. 30 kr., četrt leta po 1 gld. 15 kr.

Za vse neavstrijske dežele po 5 gld. 60 kr. na leto.

Posamezni zvezki se dobivajo po 40 kr.

Lastniki in založniki: Fr. Levec i. dr. — Izdajatelj in odgovorni urednik: Fr. Levec. Uredništvo in upravnštvo v Ljubljani, v knežjem dvorcu v Gosposkih ulicah, 14.

Tiska „Narodna Tiskarna“ v Ljubljani.

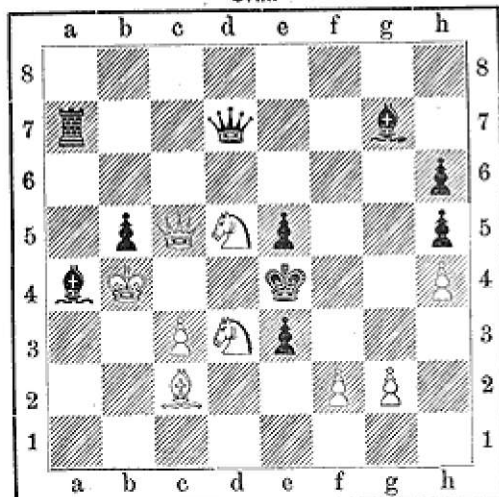
## Šah.

Ureduje Janko Kalan v Velikih Laščah.

## XXX. naloga.

Zložil Robert Braune v Kočevji

Črni.



Beli.

Beli naredi mat v 3 potezah.

## Rešitev

XXVIII. \*) naloge v 8. zvezku „Ljubljanskega Zvona“.

(Rob. Braune-ta.)

- | Beli.                    | Črni.             |
|--------------------------|-------------------|
| 1. S e5—c4               | 2. K d4×e5 ali e3 |
| 2. D h5—o5 †             | 1. L d4×c4        |
| 3. L b4—c3 †             | mat.              |
| ali T h4—h3 †            |                   |
|                          | a.                |
| 1. . . . .               | T a8×d8           |
| 2. D h5—d5 †             | T d8×d5           |
| 3. e4—e5 †               | mat.              |
|                          | b.                |
| 1. . . . .               | K d4×c4           |
| 2. e4—e5 †               | K kakor koli      |
| 2. D h5—e8               | mat.              |
| ali d1 †                 |                   |
| oziroma: e5—e6 † in mat. |                   |

## 6. partija.

Igrana na mednarodnem turnirju v Londonu v 20. dan julija 1886. l., ki ga je bila priredila „British Chess Association“. Zmagalca v tej partiji, E. Schallopp-u iz Berlina je bilo prisojeno

\*) V 8. številki, stoji vsled pomote XXVII

specijalno darilo za najbriljantnejšo partijo, igrano na omenjenem turnirju.

## Španska igra.

- | Beli.                      | Črni.                    |
|----------------------------|--------------------------|
| I. Gunsberg iz Londona.    | E. Schallopp iz Berlina. |
| 1. e2—e4                   | e7—e5                    |
| 2. S g1—f3                 | S b8—c6                  |
| 3. L f1—b5                 | S g8—f6                  |
| 4. d2—d3!                  | S c6—e7 <sup>1)</sup>    |
| 5. e2—c3                   | c7—c6                    |
| 6. L b5—a4                 | S e7—g6                  |
| 7. h2—h4                   | h7—h5                    |
| 8. L c1—g5                 | D d8—b6                  |
| 9. D d1—e2?                | d7—d5 <sup>2)</sup>      |
| 10. e4×d5                  | L e8—g4!                 |
| 11. d5×c6                  | 0—0—0                    |
| 12. c6×b7 †                | K c8—b8                  |
| 13. 0—0                    | D b6—a6                  |
| 14. L a4—c2? <sup>3)</sup> | e5—e4                    |
| 15. L g5×f6                | e4×f3                    |
| 16. L f6—e5 †              | S g6×e5                  |
| 17. D e2—e5 †              | L f8—d6                  |
| 18. D e5—e4                | T h8—e8                  |
| 19. D e4—a4                | f3×g2 <sup>4)</sup>      |
| 20. T f1—c1                | D a6—b6 <sup>5)</sup>    |
| 21. d3—d4                  | L d6—f4!                 |
| 22. S b1—a3                | L g4—f3                  |
| 23. T c1—e1                | D b6—f6 <sup>6)</sup>    |

Beli se podá.

## Opomnje.

<sup>1)</sup> To potezo je prvi uvedel v praktično igro Anglež Mortimer na mednarodnem turnirju Londonskem 1883. leta. — Kmetu e5 beli ne sme vzeti zavoljo 5. c7—c6 in 6. D d8—a5 †, na kar izgubode jednega oficirja.

<sup>2)</sup> Krepka poteza! Črni žrtvuje dva kmeta, da dobode silen naskok; poteza d7—d5 jako zadržuje belih kamenov razvitek.

<sup>3)</sup> Prava poteza je bila tu L a4—d1, ki bi bila zaprečila preteči e5—e4.

<sup>4)</sup> Elegantno igrano! Vzame-li beli damo, bil bi mat v 3 potezah: g2×f1D, K f1; L h3 †, K g1; T e1 †.

<sup>5)</sup> Preteč L h2 † in potem D b6—f2 †.

<sup>6)</sup> Lepše nego D b6—d6; zdaj preti L h2 † in na to D h4 †.

## „Ljubljanski Zvon“

izhaja po 4 pole obsežen v veliki osmerki po jeden pot na mesec v zvezkih ter stoji: vse leto po 4 gld. 60 kr., pol leta po 2 gld. 30 kr., četrt leta po 1 gld. 15 kr.

Za vse neavstrijske dežele po 5 gld. 60 kr. na leto.

Posamezni zvezki se dobivajo po 40 kr.

Lastniki in založniki: Fr. Levec i. dr. — Izdajatelj in odgovorni urednik: Fr. Levec. Uredništvo in upravnništvo v Ljubljani, v knežjem dvorci v Gosposkih ulicah, 14.

Tiska „Narodna Tiskarna“ v Ljubljani.

## Šah.

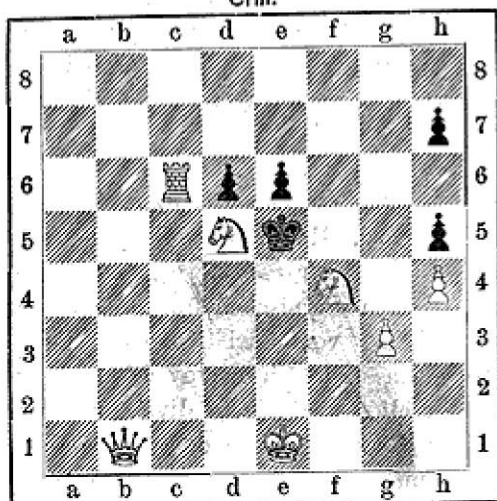
Ureduje Janko Kalan v Velikih Laščah.

## XXXI. naloga.

Zložil C. Planck v Londonu

(Prisojeno jej je bilo prvo darilo v problemskem turnirju, ki ga je razpisala „Irish Chess Association“.

Črni.



Beli.

Beli naredi mat v 3 potezah.

## Rešitev

XXVIX. \*) naloge v 9. zvezku „Ljubljanskega Zvona“.

(J. Chocholeuš-a.)

Beli.

1. D b7—c7
2. T f6—h6!
3. D c7—f4  
ali g7

Črni.

- S g3—h5!
- K g5×h4  
mat.

a.

1. . . . .
2. . . . . K g5—f5
3. D c7×a5 † mat.

Fina naloga! opomina vreden je osobito „mat s tremi turni“ v varijanti a. — Na potezo črnega: 1. K×T odločuje 2. D f4, oziroma tudi 2. T gh in mat v 3. potezi.

## 7. partija.

igrana na mednarodnem šahovnem shodu v Londonu v 19. dan julija 1886. l.

\*) V 9. številki stoji vsled pomote XXVIII.

## Dunajska partija

Beli.

Schallopp:

1. e2—e4
2. S b1—c3
3. f2—f4
4. d2—d3
5. f4×e5
6. d3—d4
7. S g1—h3
8. a2—a3
9. b2—b4
10. S c3—e2
11. L c1—b2
12. S e2—g3
13. a3×b4
14. L b2×a1
15. c2—c3
16. S h3×f2
17. K e1×f2
18. L f1—e2
19. T h1—f1
20. K f2—g1<sup>2)</sup>
21. K g1—h1
22. S g3—e4
23. L e2×g4
24. D d1—b3 †
25. S e4—d2
26. c3—c4<sup>3)</sup>
27. g2—g3
28. T f1—f2
29. D b3—d1<sup>4)</sup>

Črni.

Blackbourne:

- e7—e5
- S g8—f6
- d7—d5
- d5×e4
- S f6—g4
- e4—e3
- L f8—b4
- L b4—a5
- L a5—b6
- a7—a5
- 0—0
- a5×b4
- T a8×a1
- S b8—c6
- S g4—f2<sup>1)</sup>
- e3×f2 †
- S c6×e5
- D d8—h4!
- f7—f5
- L c8—e6
- f5—f4!
- S e5—g4
- L e6×g4
- K g8—h8
- c7—c6
- f4—f3
- D h4—h3
- T f8—e8
- D h3—g2 †

Beli se podá.

## Opomnje.

<sup>1)</sup> Začetek skrbljivo pripravljene kombinacije, ki odločuje usodo partije. Da-si belemu doslé ni očitati nobedne posebne hibe, vendar je že zdaj njegova pozicija toli razdejana, da je težko najti rešno pot. Angleški prvoboritelj Blackburne igra to partijo v „velikem slogu“.

<sup>2)</sup> Morda bi bilo tu bolje D b3 †; beli se le stežavo še bori proti sovražnem navalu.

<sup>3)</sup> Bolje bi bilo 26. S d2—f3, L g4×f3; 27. g2×f3.

<sup>4)</sup> D b1 bi bilo bolje; ali igra belega je itak že izgubljena.

## „Ljubljanski Zvon“

izhaja po 4 pole obsežen v veliki osmerki po jeden pot na mesec v zvezkih ter stoji: vse leto po 4 gld. 60 kr., pol leta po 2 gld. 30 kr., četrt leta po 1 gld. 15 kr.

Za vse neavstrijske dežele po 5 gld. 60 kr. na leto.

Posamezni zvezki se dobivajo po 40 kr.

Lastniki in založniki: Fr. Levec i. dr. — Izdajatelj in odgovorni urednik: Fr. Levec. Uredništvo in upravnništvo v Ljubljani, v knežjem dvorcu v Gosposkih ulicah, 14.

Tiska „Narodna Tiskarna“ v Ljubljani.

## ŠAH.

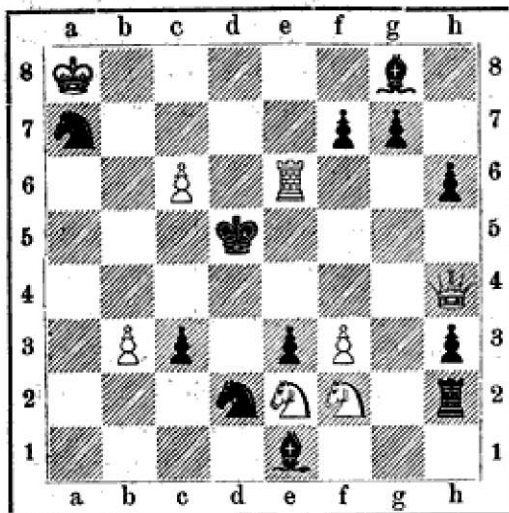
Ureduje JANKO KALAN v Velikih Laščah.

## XXXII. naloga.

Zložil L. VETEŠNIK v Vymyslicích.

(Tej nalogi je bilo prisojeno drugo darilo v Zgorelskem problemskem turnirji.)

Črni.



Beli.

Beli naredi mat v 3 potezah.

## Rešitvi.

XXX. in XXXI. naloge v 10. in 11. zvezku »Ljub. Zvona« 1886. l.

## XXX. naloga.

(Rob. Braune-ta.)

Beli.

1. D c5—d6
2. S d3—c5††
3. L c2—d4†

Črni.

- D d7×d6†
- K e4×d5
- mat.

a.

1. — — —
2. f2—f3†
3. S d5—f4††  
ali × f3†

- L a4×c2
- K e4×d3 ali f5
- mat.

b.

1. — — —
2. D d6—g6†
3. S d3×f5††

- K e4—f5
- K f5×g6
- mat.

Ljubka naloga s tremi elegantnimi varijanti!

## XXXI. naloga.

(C. Planck-a.)

Beli.

1. T c6—c7!
2. S f4×e6
3. D b2—f5 ali e4†

Črni.

- h7—h6
- K e5×d4
- ali e6
- mat.

a.

1. — — —
2. T c7—e7†
3. D b2—b4†  
ali S f4×d5†

- e6×d5
- K e5—d4
- ali f6
- mat.

b.

1. — — —
2. T c7—c4†
3. D b1—b4† ali e4†

- K e5—d4
- K d4×c4
- ali e5
- mat.

Jako fina naloga, ki po svoji vsestranski dovršenosti spominja na XX. nalogo (O. Nemota) v 3. zvezku »Ljublj. Zvona« iz 1886. l.

## DARILA

za reševanje šahovih nalog, priobčenih v VI. letniku „Ljubljanskega Zvona“ (glej razpis v 2. zvezku na 132. strani) smo pri sodili in poslali nastopnim gospodom: 1. Fr. Plohtu, c. kr. prof. v Gorici (dva létnika časopisa „Oesterreichische Lesehalle“ v katerih se nahaja 266 šahovih nalog z rešitvami vred, 138 glosiranih partij itd.); 2. Antonu Uršiču, bogoslovcu v Gorici; 3. Jožefu Križmanu, c. kr. gimn. prof. v Pazinu in 4. Jan kotu Poljancu, c. kr. gimn. prof. v Novem Mestu, tem trém gospodom vsakemu po jeden izvod dra. S. Golda zbirke 200 šahovih nalog, med njimi mnogo krasnih komadov.

Tudi letos bomo prisodili nekaj daril ter, kolikor bo dopuščal prostor, zopet priobčevali imena tistih gospodov, kateri bodo prav pogodili ter nam poslali rešitev kake šahove naloge.

## „Ljubljanski Zvon“

izhaja po 4 pole obsežen v veliki osmerki po jeden pot na mesec v zvezkih ter stoji: vse leto 4 gld. 60 kr., pol leta 2 gld. 30., četrt leta 1 gld. 15 kr.

Za vse neavstrijske dežele po 5 gld. 60 kr. na leto.

Posamezni zvezki se dobivajo po 40 kr.

Lastniki in založniki: Fr. Levec i. dr. — Izdajatelj in odgovorni urednik: Fr. Levec.

Uredništvo in upravništvo v Ljubljani, v knežjem dvorci v Gosposkih ulicah, 14.

Tiska »Narodna Tiskarna« v Ljubljani.

## Š A H.

Ureduje JANKO KALAN v Velikih Laščah.

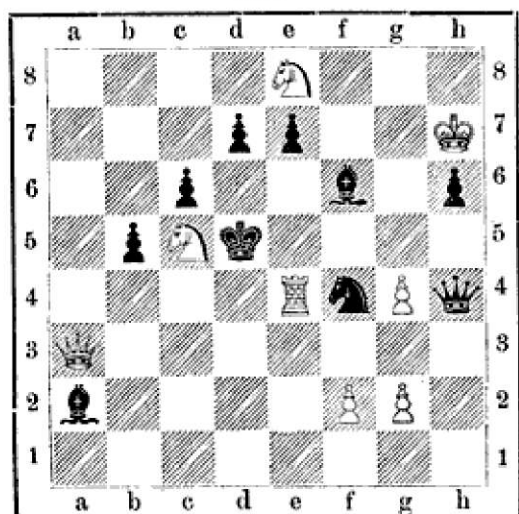
## XXXIII. naloga.

Zložil JOSIP POSPIŠIL v Pragi.

Gaslo: — i bi klánie, i bi parubánie —.

Prisojena jej je bila prva cena v prvem češkem mednarodnem turnirju »Češkega spolka šahovnega«.

Črni.



Beli.

Beli naredi mat v 3 potezah.

## 8. partija

igrana na mednarodnem šahovnem shodu v Londonu v 27. dan julija 1886. l.

Italijanska partija.

Beli.	Črni.
Gunsberg.	Zuckertort.
1. e2—e4	e7—e5
2. S g1—f3	S b8—c6
3. L f1—c4	L f8—c5
4. d2—d3	S g8—f6
5. L c1—e3	L c5—b6
6. S b1—c3	d7—d6
7. D d1—d2	S c6—e7
8. o—o—o	e7—c6 <sup>1)</sup>
9. d3—d4	L b6—a5
10. S f3—g5 <sup>2)</sup>	d6—d5
11. d4×e5	S f6—g4 <sup>3)</sup>

12. e4×d5	S g4×e3
13. D d2×e3	L a5×e3
14. D e3×c3	S e7×d5
15. D c3—g3	o—o <sup>4)</sup>
16. L c4—d3 <sup>5)</sup>	h7—h6
17. S g5—h7	T f8—e8
18. c2—c4	S d5—b4
19. S h7—f6†	K g8—h8
20. S f6×e8	D d8×e8
21. a2—a3	S b4—a6
22. f2—f4	S a6—e5
23. L d3—c2	L c8—e6
24. T d1—d6	b7—b6
25. f4—f5	L e6×c4
26. D g3—f4	L c4—b3
27. T d6×h6†	K g8—h8 <sup>6)</sup>
28. T h6—h3	L b3×c2
29. D f4—h4	K g8—f8
30. f5—f6	g7×f6
31. e5×f6	S c5—b3†
32. T h3×b3!	Črni se podá.

## Opomnje.

<sup>1)</sup> Nedobra poteza; bolje bi bilo Se7—g6 ter potem na 9. d3—d4, Dd8—e7.<sup>2)</sup> Branéca in h krati napadajoča poteza. Črni ne sme zdaj rokirati žavaljo 11. d4×e5, d6×e5; 12. Dd2×d8, La5×d8; 13. Sg5×f7.<sup>3)</sup> Ako Sf6—e4, igra beli: 12. Sg5×e4, d5×e4 (ali d5×c4); 13. Dd2—e2 in potem 14. Sc3×e4 oziroma Se3×d6 ter je na boljém. Potegne li črni 11. . . . d5×c4, nadaljuje beli: 12. Dd2—d8†, La5×d8; 13. e5×f6, g7×f6; 14. Td1—d8†, Ke8—d8; 15. Sg5—f7†, Kd8—e8, 16. Sf7×h8 itd.<sup>4)</sup> Ako h7—h6 sledi: 16. Sg5—e4, 17. f2—f4, 18. Se4—d6 itd.<sup>5)</sup> Izborna poteza! Ako potegne črni g7—g6, odločuje za belega 17. c2—c4 in 18. Ld3×g6.<sup>6)</sup> Ako črni vzame turen, sledi: 28. Df4×h6, Kh8—g8; 29. f5—f6, Sc5—e6; 30. D h6—h7†, K g8—f8. 31. Dh7—h8 in mat.

## „Ljubljanski Zvon“

Izhaja po 4 pole obsežen v veliki osmerki po jeden pot na mesec v zvezkih ter stoji vse leto 4 gld. 60 kr., pol leta 2 gld. 30., četrt leta 1 gld. 15 kr.

Za vse neavstrijske dežele po 5 gld. 60 kr. na leto.

Posamezni zvezki se dobivajo po 40 kr.

Lastniki in založniki: Fr. Levec i. dr. — Izdajatelj in odgovorni urednik: Fr. Levec. Uredništvo in upravnštvo v Ljubljani, v knežjem dvorci v Gosposkih ulicah, 14.

Tiska »Narodna Tiskarna« v Ljubljani.



## S A H.

Ureduje JANKO KALAN v Velikih Laščah.

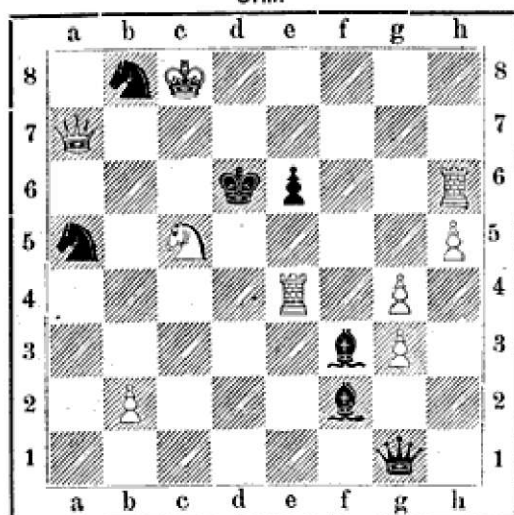
## XXXIII. naloga.

Zložil JOSIP ČRNOVSKY v Hořovicích.

Gaslo: „Na zdar!“

Prisojeno je bilo 2. darilo v mednarodnem turnirju „Českého spolku šahovního.“

Črni.



Beli.

Beli začne in da s 3. potezo mat.

## Rešitev.

XXXII. naloge v I. številki »Ljubljanskega Zvona« 1887. l.

(L. Vetešnika.)

Beli.	Črni.
1. S f2—d3	T h2×e2
2. D h4—d4†	i. t. d.
a.	
1. . . . .	S a7—b5
2. D h4—d4†	i. t. d.
b.	
1. . . . .	K d5×e6
2. S e2—d4†	i. t. d.
c.	
1. . . . .	f7×c6
2. D h4—d8†	i. t. d.
d.	
1. . . . .	L e1—g3
2. D h4—d8†	i. t. d.
e.	
1. . . . .	L e1×h4
2. S d3—f4†	i. t. d.

f.

1. . . . . f7—f6  
2. D h4—d4† i. t. d.

Prav so jo rešili gg. Fran Plohl, c. kr. velike realke prof. v Gorici, Jožef Križman, c. kr. gimn. prof. v Pazinu in Ivan Spricaj, učitelj pri Sv. Marjéti ob Pésnici.

## 9. partija

igrana jeseni 1886 v Liverpool-skem šahovnem klubu.

Otvorjenje s kmetom od dame.

Beli.	Črni.
J. R. Wilson.	R. F. Green.
1. d2—d4	d7—d5
2. e2—e4	d5—e4
3. f2—f3	e7—e5 <sup>1)</sup>
4. f3×c4	D d8—h4†
5. K e1—e2	D h4—e4†
6. L c1—e3	L c8—d7
7. S b1—c3	D e4—f5
8. S g1—f3	S g8—f6
9. h2—h3	L f8—d6
10. K e2—f2	S f6—e4† <sup>2)</sup>
11. S c3×e4	D f5×e4
12. L f1—d3!	D e4—c6
13. T h1—f1	L d7—c8
14. c2—c4	D c6—b6
15. c4—e5	D b6×b2†
16. K f2—g1	L d6—g3 <sup>3)</sup>
17. S f5—d2	b7—b5
18. D d1—f3!	S b8—d7
19. D f5×f7†	K e8—d8
20. L e3—g5†	S d7—f6
21. L g5×f6†	g7×f6
22. D f7—f6†	Črni se poda <sup>4)</sup>

## Opomnje.

1) Navadno se igra tû e4×f3, 4. S g1×f3; ta varijanta je v Ameriki jako priljubljena in se imenuje »Blackmar-jev gambit.«

2) Črna dama ima jako neugodno stališče; a s tem šahom jej ni nič pomagano.

3. Črni hoče rešiti damo, a izgubi partijo!

4) Beli daje v štirih potezih mat; 23. D g7×, Kc8; 24. D h8†, Kd7, 25. Dg7†, Kc6; 26. Le4† in mat.

## »Ljubljanski Zvon«

Izhaja po 4 pole obsežen v veliki osmerki po jeden pot na mesec v zvezkih ter stoji vse leto 4 gld. 60 kr., pol leta 2 gld. 30., četrto leta 1 gld. 15 kr.

Za vse neavstrijske dežele po 5 gld. 60 kr. na leto.

Posamezni zvezki se dobivajo po 40 kr.

Lastniki in založniki: Fr. Levec i. dr. — Izdajatelj in odgovorni urednik: Fr. Levec.

Uredništvo in upravnništvo v Ljubljani, v knežjem dvorcu v Gosposkih ulicah, 14.

Tiska »Narodna Tiskarna« v Ljubljani.

## ŠAH.

Ureduje JANKO KALAN v Velikih Laščah.

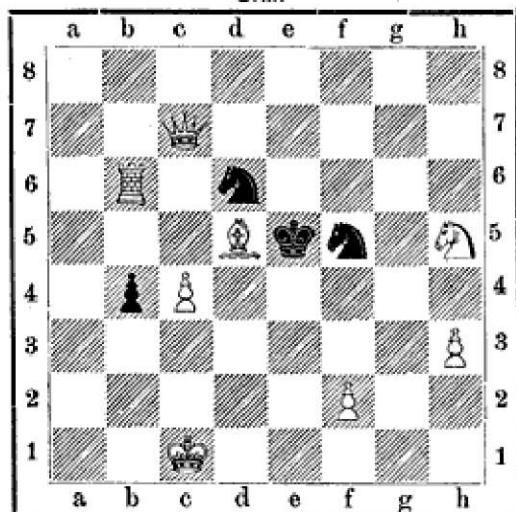
## XXXV. naloga.

Zložil JAN DOBRUSKY v Pragi.

(Posvečena slavnemu ruskemuhahovcu Mihaelu J. Čigorinu v Peterburgu.)

»Vsemirnaja Ilustracija«.

Črni.



Beli.

Beli začne in da v 3. potezi mat.

## XXXVI. naloga.

Zložil R. BRAUNE v Kočevji.

Beli.

K. h6; D. d7; Tb7; e4; L. h7; k. h6.

Črni.

K. d5; D. a6; T. b6; Sd6; k. b7, e2.

Beli začne in prisili črnega, da ga naredi z 2. potezo mat.\*)

Rešitve naj se pošiljajo naravnost šahovemu uredništvu.

## Rešitev

XXXIII. naloge v 1. številki »Ljubljanskega Zvona« 1887. l.

(Josipa Pospisila.)

Beli,

1. Sc5—a4
2. Da3—c5†

Črni.

1. Lf6--d4
- K×T ali L×D.

\*) »Ljubljanski Zvon« prinaša načeloma samo direktne naloge, v katerih ima namreč beli prvo potezo ter zmaga. Le z denašnjo Braunetovo lepo na-

3. Dc5—f5 ali
- Sa4—c3†

mat.

a.

1. . . . .
2. Se8—c7†
3. Da3—e3† ali
- Sa4—c3†

Lf6—e5  
K×T ali L×S

mat.

b.

1. . . . .
2. S e8×f6†
3. Sa4—c3†

Dh4×g4 ali fz  
e7×f6  
mat.

c.

1. . . . .
2. f2—f3! †
3. S ali D†

La2—b3  
kakor koli  
mat.

d.

1. . . . .
2. Sa4—c3†
3. Da3—a8 ali a6†

c6—c5  
L×S ali Kc6  
mat.

e.

1. . . . .
2. Da3—d6†
3. Sa4—c5 ali
- Se8×f6†

Dh4—h3  
K×T ali e7×d6  
mat.

f.

1. . . . .
2. Da3—e3†
3. Sa4—b6†

Kd5×e4  
Ke4—d5  
mat.

g.

1. . . . .
2. Da3—d3†

Sf4×g2.  
i. t. d.

h.

1. . . . .
2. Sa5—b6!

b5×b4  
i. t. d.

i.

1. . . . .
2. Se8—c7† i. t. d.

b5×a4

Prav so jo pogodili gg.: Fran Plohl, c. kr. velike realke prof. in Anton Uršič, bogoslovec v Gorici; Jožef Križman, c. kr. gimn. prof. v Pazinu.

## »Ljubljanski Zvon«

Izhaja po 4 pole obsežen v veliki osmerki po jeden pot na mesec v zvezkih ter stoji vse leto 4 gld. 60 kr., pol leta 2 gld. 30., četrt leta 1 gld. 15 kr.

Za vse neavstrijske dežele po 5 gld. 60 kr. na leto.

Posamezni zvezki se dobivajo po 40 kr.

Lastniki in založniki: Fr. Levec i. dr. — Izdajatelj in odgovorni urednik: Fr. Levec Uredništvo in upravnništvo v Ljubljani, v knežjem dvorcu v Gosposkih ulicah, 14.

Tiska »Narodna Tiskarna« v Ljubljani.

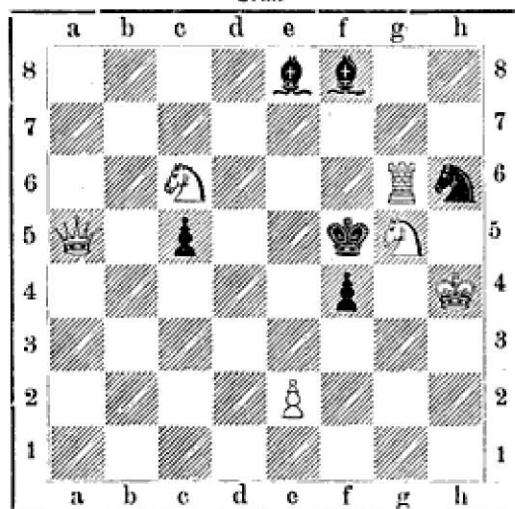
## Š A H.

Ureduje JANKO KALAN v Velikih Laščah.

## XXXVII. naloga.

Zložil JURIJ CHOCHOLOUŠ v Podmoklih.

Črni.



Beli.

Beli začne in naredi v 3 potezah mat.

## Rešitev

XXXIV. naloge v 5. številki »Ljubljanskega Zvona« 1887. l.

(Josipa Črnovskega.)

Beli.

Črni.

- |                   |                  |
|-------------------|------------------|
| 1. Sc5 × e6       | Dg1—c1†          |
| 2. Da7—c5†!       | D × D† ali L × D |
| 3. Seb—c7 ali f4† | mat.             |

- |            |    |          |
|------------|----|----------|
| 1. . . . . | a. | Lf2 × a7 |
| 2. Se6—c7† |    | Kd6—c5   |
| 3. b2—b4†  |    | mat.     |

- |            |    |          |
|------------|----|----------|
| 1. . . . . | b. | Kd6—d5   |
| 2. Se6—f4† |    | Rd5 × e4 |
| 3. Th6—e6† |    | mat.     |

- |              |    |        |
|--------------|----|--------|
| 1. . . . .   | c. | Lf3—e4 |
| 2. Le6 × f4† |    | Kd6—e5 |
| 3. Da7—g7†   |    | mat.   |

Prav so jo rešili gg. c. k. profesorji: Fran Plohl v Gorici, Jožef Križman v Pazinu in Ivan Poljanec v Novem Mestu.

## 10. partija

igrana na letošnjem turnirju Dunajskega šahovnega društva.

## Berlinska partija.

Beli.

Črni.

Dr. Friedjung.

J. H. Bauer.

- |               |            |
|---------------|------------|
| 1. e2—e4      | e7—e5      |
| 2. Lf1—c4     | Sg8—f6     |
| 3. d2—d3      | Lf8—e5     |
| 4. Lc1—e3     | Lc5 × e3   |
| 5. f2 × e3    | d7 d5      |
| 6. e4 × d5    | Sf6—e5     |
| 7. Dd1—f3     | e7—e6      |
| 8. e3—e4      | Sd5—f4     |
| 9. g2—g3      | Sf4—e6     |
| 10. Df3—f5?   | o—o        |
| 11. Df5 × e5  | Se6—d4     |
| 12. Lc4—b3    | Lc8—h3! 1) |
| 13. Ke1—f2 2) | Dd8—b6!!   |

Beli se podá.

## Opomnja.

1) Izvrstna poteza! Črni pretí belemu vzeti Th1: 13. Lh3—g2. Ako bi pa beli vzeli: 13. Sg1—h3, to bi črni s 13. Sd4—f3† ujel belo damo.

2) Črni se ogne s to potezo obema napominanima slučajema, a pride vsled nastopne poteze črnega v tako pozicijo, da mu ne kaže drugega, nego kapitulirati.

## Književnost.

Češki »spolek šahovnic« v Pragi bode pod naslovom: »České úlohy šachové« izdal pod konec tekočega leta zbirko 300 najboljših nalog vseh českých komponistov s popolnimi rešitvami ter v uvodu načela in razlaganje problemske teorije s posebnim ozirom na češko »problemsko šola«, katere razvoj se bode tudi na kratko opisal. Uredništvo knjige so prevzeli gg. Jan Dobrusky, Josip Pospíšil, Jan Kotré in Fran Moučka. Cena knjige bode, ako se prej naroči, po 3 gld., v knjigotržtvu pa po 4 gld. za izvod, in se jej bode, ako se oglasi izven českých zemelj dostojno število naročnikov, dodal uvod tudi v nemškem jeziku.

Slovenskim šaholjubom toplo priporočamo to knjigo, kajti obsezala bode med priobčenimi 300 umotvori precejšnje število nalog, ki so pravi biseri na problemskem polju, na katerem ima sploh »češka šola« velike zasluge ter je po vsem šahovem svetu na najboljšem glasu. — Naročila naj se pošiljajo naravnost pod naslovom: »Jan Karel, magistratni uradnik v Pragi, I., Staroměstská radnice«; vsprejema jih pa tudi naš šahov urednik.

## »Ljubljanski Zvon«

Izhaja po 4 pole obsežen v veliki osmerki po jeden pot na mesec v zvezkih ter stoji vse leto 4 gld. 60 kr., pol leta 2 gld. 30., četrt leta 1 gld. 15 kr.

Za vse neavstrijske dežele po 5 gld. 60 kr. na leto.

Posamezni zvezki se dobivajo po 40 kr.

Lastniki in založniki: Fr. Levec i. dr. — Izdajatelj in odgovorni urednik: Fr. Levec. Uredništvo in upravnštvo v Ljubljani, v knežjem dvorcu v Gosposkih ulicah, 14.

Tiska »Narodna Tiskarna« v Ljubljani.

## ŠAH.

Ureduje JANKO KALAN v Ljubljani.

## Rešitve

šahovih nalog v 8. in 10. zvezku »Ljubljanskega Zvona« za 1887. l.

## XXXV. naloga.

(Jana Dobruskega.)

Beli.	Črni.
1. Dc7—a7	Ke5—d4
2. Da7—a1†	Kd4—d3 ali c5
3. Sh5—f4†	
ali Tb6—c6†	mat.

a.

1. . . . .	b4—b3
2. f2—f4†	Ke5—d4
3. Tb6×b3†	mat.

b.

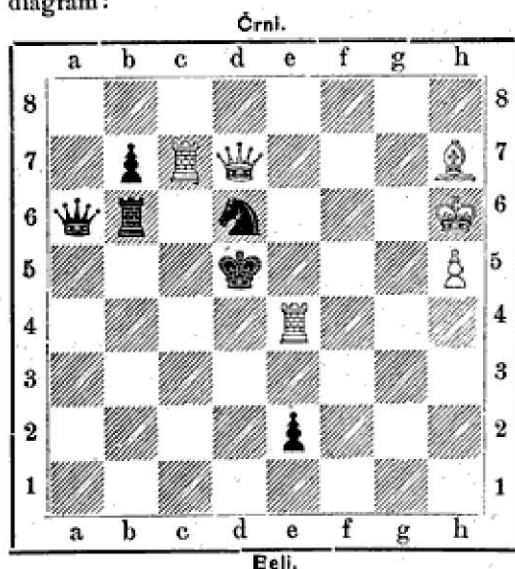
1. . . . .	Sd6×c4
2. Tb6—e6†	K×L
3. Sh5—f4†	mat.

Druge varijante je lahko najti.

## XXXVI. naloga.

(R. Braune-ta.)

Ta naloga je bila pogrešno natisnena, zato je jo priobčamo tu še jedenkrat kot diagram:



## »Ljubljanski Zvon«

izhaja po 4 pole obsežen v veliki osmerki po jeden pot na mesec v zvezkih ter stoji vse leto 4 gld. 60 kr., pol leta 2 gld. 30., četrto leta 1 gld. 15 kr.

Za vse neavstrijske dežele po 5 gld. 60 kr. na leto.

Posamezni zvezki se dobivajo po 40 kr.

Lastniki in založniki: Fr. Levec i. dr. — Izdajatelj in odgovorni urednik: Fr. Levec. Uredništvo in upravnštvo v Ljubljani, v Medijatovi hiši na Dunajski cesti, 15.

Tiska »Narodna Tiskarna« v Ljubljani.

Beli začne in prisili črnega, da ga naredi z 2. potezo mat in hkrati tudi rešitev:

Beli.	Črni.
1. Dd7—d8	Da6—a1
2. Dd8—g8†	Sd6—f7† in mat.

a.

1. . . . .	Kakorkoli.
2. Dd8—g5†	Sd6—f5† in mat.

## XXXVII. naloga.

(J. Chocholouš-a.)

Beli.	Črni.
1. Da5—a6	K×T
2. Sc6—e7††	Kg6—g7
3. Da6—a1†	mat.

a.

1. . . . .	L×T
2. e2—c4†	f4×e3 (e. p.)
	ali Kf5—f6
3. Da6—f1 ali a1†	mat.

b.

1. . . . .	c5—c4
2. Sc6—e7††	itd.

c.

1. . . . .	L×S
2. Da6—d3†	itd.

Fina prva poteza, pikantne varijante — jako dobra naloga v zlogu »češke šole«!

## Končica.

V neki partiji, igrani v Liverpool-skem šahovnem klubu je nastala proti koncu igre nastopna pozicija:

Beli: Kg1; Dh5; Tf1; k. b2, g2, g7, h3.

Črni: Kg8; Dd7; Ta8; k. a6, b5, h7.

Beli: (O. H. Labore) potegne in zmagava

Storil je namreč naslednje poteze:

1. Tf1—f8†, Ta8×f8; 2. Dh5×h7†, Kg8×h7; 3. g7×f8† in zmagava, ker vzame s 4. potezo črnemu damo.