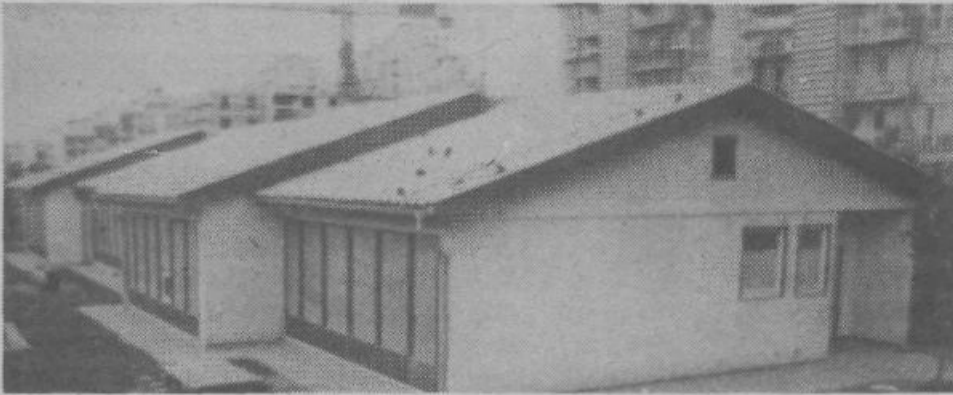


SKUPNE PROBLEME LAHKO REŠUJEMO LE SKUPAJ



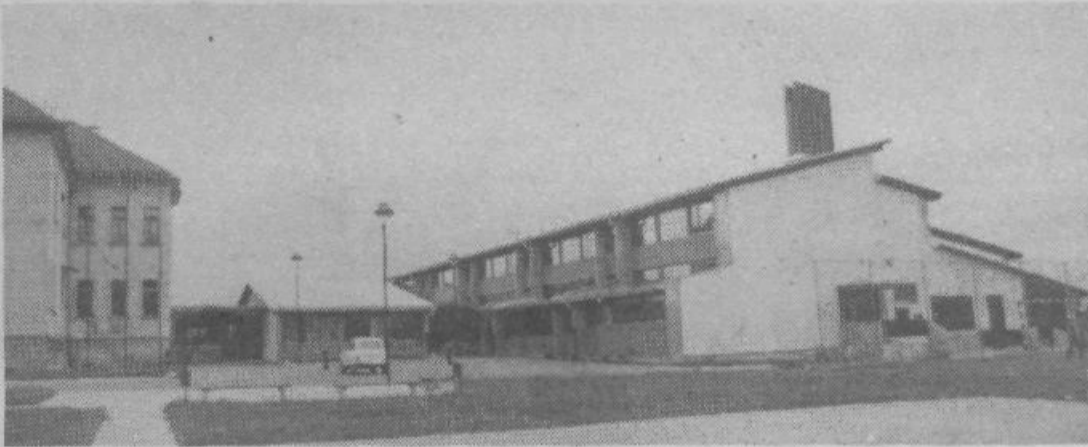
4. VVZ Nove Jarše
 Novogradnja za 200 otrok
 — začetek gradnje 25. 3. 1974
 — začetek uporabe 26. 2. 1975
 — vrednost del objekta 7,541.292,00 din
 — vrednost zunanje ureditve in drobne opreme 1,615.493,00 din
 — skupna vrednost 9,156.785,00 din

Viri sredstev
 — sklad iz samopriskpevka 6,623.812,00 din
 — OS Moste-Polje 2,532.973,00 din
 — skupna vrednost 9,156.785,00 din

6. OŠ Sostro
 Povečanje za 8 učilnic in telovadnico
 — začetek gradnje 21. 11. 1974
 — začetek uporabe 26. 12. 1975

din
 — vrednost del objekta 17,269.491
 — pridobitev in funkc. ureditev zemljišča 799.880
 — zunanja ureditev okolice in igrišč 1,971.609
 — skupna vrednost 20,067.980

Viri sredstev
 — sklad iz samopriskpevka 15,681.531
 — OS Moste-Polje 4,386.449
 — skupna vrednost 20,067.980



7. Štepanjsko naselje
 Novogradnja 18 učilnic in 2 telovadnic po odloku in 6 učilnic dodatno je 24 učilnic in 2 telovadnic

— začetek gradnje 10. 1. 1975
 — zaključek gradnje 31. 8. 1976

din
 — vrednost del objektov po investicijskem programu — ocena 37,509.864
 — stroški za odkup in ureditev zemljišča — ocena 28.114
 — zunanja ureditev in priključki 4,380.000
 — nabava učil 1,000.000
 — skupaj 42,917.978

Viri sredstev
 — sklad iz samopriskpevka 35,409.864
 — OS Moste-Polje 7,338.114
 — SIS za vzgojo in izobraževanje Moste-Polje 170.000
 — skupaj 42,917.978



5. OŠ Novo Polje
 Novogradnja 8 učilnic in telovadnice

— začetek gradnje 22. 11. 1974
 — začetek uporabe 30. 12. 1975
 — vrednost del objekta 14,627.031,00 din
 — pridobitev zemljišča in funkcionalna ured. 200.027,00 din
 — zunanja ureditev okolice in igrišča 1,042.985,00 din
 — skupna vrednost 15,870.043,00 din

Viri sredstev
 — sklad iz samopriskpevka 11,764.296,00 din
 — OS Moste-Polje 4,105.747,00 din
 — skupna vrednost 15,870.043,00 din

PREDLOG PROGRAMA OBJEKTOV V LJUBLJANI ZA SAMOPRISPEVEK 1977-1981

1. Prizidek osnovne šole Zalog KS Zalog 4 učilnice (invest. vred. 8,300.000 din). Prizidek k zgrajeni osnovni šoli Zalog je nujen za potrebe KS Zalog z ozirom na stanovanjsko gradnjo.

2. Osnovna šola Štepanjsko naselje KS Štepanjsko naselje I. faza 18 učilnic in telovadnica, kuhinja in zaklonišče — lokacija je zagotovljena v Štepanjskem naselju (invest. vred. 40,544.000 din). Nova šola v Štepanjskem naselju pokriva potrebe KS Štepanjsko naselje Bizovik in Hrušica.

3. Prizidek osnovne šole Zadobrova 4 učilnice (invest. vred. 8,300.000 din). Prizidek k novi šoli Polje pokriva potrebe naselij Sneberje, Zadobrova, Novo Polje in rabremenjuje osnovno šolo v Polju.

4. Samostojna osnovna šola Nove Jarše KS Nove Jarše 18 učilnic, telovadnica, kuhinja in zaklonišče — lokacija je zagotovljena (invest. vred. 40,544.000 din). Nova šola pokriva potrebe KS Nove Jarše in Šmartno ter odpravlja prevoz učencev v druge šole.

5. Samostojna osnovna šola Dolsko, KS Dolsko, 4 učilnice, 2 oddelka za 48 predšolskih otrok in zaklonišče — lokacija je zagotovljena (invest. vred. 13,608.000 din). Obstoječa šola ne nudi ustreznih pogojev za pouk (dotrajan objekt).

6. Prizidek VVZ Zajčja Dobrava v KS Polje za 60 otrok in zaklonišče (invest. vred. 10,713.000 din). Prizidek k obstoječi VVZ pokriva potrebe varstva KS Polje.

7. VVZ Štepanjsko naselje KS Štepanjsko naselje 100 otrok, kuhinja in zaklonišče (invest. vred. 5,900.000 din). Z intenzivno gradnjo stanovanj v Štepanjskem naselju je nujna gradnja predlaganega VVZ, saj bo soseska imela 11500 prebivalcev.

8. VVZ Nove Jarše, KS Nove Jarše za 200 otrok, kuhinja in zaklonišče — lokacija bo zagotovljena (invest. vred. 21,900.000 din). Z gradnjo predvidenega VVZ se pokriva potrebe KS Nove Jarše in Šmartno.

9. VVZ za 120 otrok, KS Zadobrova, Vevče, Polje — lokacija še ni določena (invest. vred. 13,140.000 din).

10. VVZ Hrušica, KS Hrušica, za 80 otrok, zaklonišče — lokacija bo zagotovljena do 31. 10. 1977 (invest. vred. 8,760.000 din). Predvideni VVZ pokriva potrebe po varstvu otrok v KS Hrušica, Bizovik in Fužine.

11. Zdravstveni dom Moste — lokacija je zagotovljena (invest. vred. 16,800.000 din). Z dozidavo ZD Moste se dozida otroški dispanzer za potrebe več KS (Moste, Štepanjsko naselje, itd.).

12. Dom upokojevcev 200 ležišč — lokacija KS Polje (invest. vred. 72,500.000 din). DU krije nujne potrebe celotne občine Moste-Polje.

OBJEKTI V GRADNJI

8. VVZ Moste-Selo

Novogradnja za 80 otrok po odloku in 40 po sklepu OS je za 120 otrok

— začetek gradnje junij 1976
 — zaključek gradnje april 1977

din
 — vrednost del objekta - inv. progr. 11,660.997
 — pridobitev zemljišča in komunalna ureditev — ocena 1,500.000
 — zunanja ureditev in priključki — ocena 1,237.998
 — skupaj 14,398.895

Viri sredstev
 — sklad iz samopriskpevka 7,773.997
 — OZD Kolinska 1,700.000
 — KS Moste 500.000
 — SIS za otroško varstvo 250.000
 — OS Moste-Polje 3,869.898
 — TOZD Gradis, Toplarna, Javna skladišča in Slovenija ceste 305.000
 — skupaj 14,398.895

9. VVZ Štepanjsko naselje
 Novogradnja za 200 otrok

— začetek gradnje junij 1976
 — konec gradnje april 1977

din
 — vrednosti del objekta — inv. program 13,908.092
 — pridobitev in funkc. ureditev zemljišča — ocena 26.000
 — zunanja ureditev — igrišča in igrala — ocena 1,800.000
 — skupaj 15,724.092

Viri sredstev
 — sklad iz samopriskpevka 13,908.092
 — OS Moste-Polje 1,826.000
 — skupna vrednost 15,724.092



din
 — vrednost del objekta — ocena 10,500.000
 — pridobitev zemljišča — ocena 1,500.000
 — zunanja ureditev igrišča — ocena 1,400.000
 — skupaj 13,400.000

Viri sredstev
 — sklad iz samopriskpevka 8,900.000
 — OS Moste-Polje 4,000.000
 — KS Polje 500.000
 — skupaj 13,400.000

Skupna vrednost objektov 145,042.219

Viri sredstev
 1. sklad iz samopriskpevka 108,491.745
 2. OS Moste-Polje 32,685.474
 3. TOZD, KS in SIS 3,865.000
 — skupaj 145,042.219

10. VVZ Polje — Rjava cesta

Novogradnja za 120 otrok

— začetek gradnje marec 1977
 — konec gradnje junij 1978

