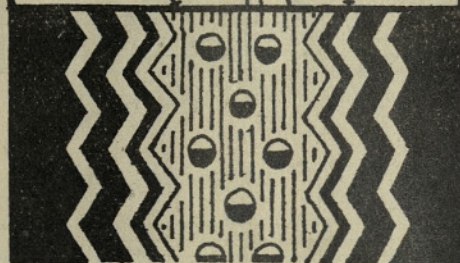
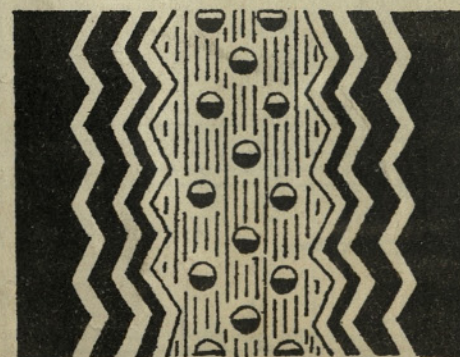




# SLAVA TEBI, SLOMŠEK, ŠKOF!



DVA SLAVOSPEVA  
NARODNEMU  
BUDITELJU,  
SLOVENSKEMU  
PISATELJU IN  
PESNIKU TER  
ODLIČNEMU CER-  
KVENEMU KNEZU  
A. M. SLOMŠEKU



Za dvoglasno petje s spremljeva-  
njem klavirja ali harmonija ter za  
mešani zbor priredil, izdal in  
založil

ANTON KOSL

Središče ob Dravi, 1936.



2077/80

TEOLOŠKA KNJIŽNICA MARIBOR

796 Dj/Kos



198902977

COBISS



# Slava tebi naj doni.

Besede fr. Ločniškarjeve.

*Slovesno v koraku.*

Introduction for piano, marked *f*. The music is in C major, 2/4 time, and consists of two staves. The melody is simple and rhythmic, with a strong emphasis on the first and third beats of each measure.

*Petje.*

Vocal line and piano accompaniment for the first line of the song. The vocal line is marked *mf* and the piano accompaniment is marked *mf*. The lyrics are: "Sla - va te - bi naj do - ni, sr - ca naj že - ré, Ze - mlje na - še ver - ni sin, bo - žji naš kli - car,"

Vocal line and piano accompaniment for the second line of the song. The vocal line is marked *f* and the piano accompaniment is marked *mf*. The lyrics are: "sla - vlje - na do konca dni *mf* tvo - je bo i - me, tvoј o - hra nil o - po - min na - rod bo vsik - dar."



*mp* Kot po - pot - ni - ku v te - mó zvezda ka - že *f* pot, te - be da - lo  
 Pra - va ve - ra vam ži - vá sve - ti naj kot *f* luč, ma - ter - ni naj

*poco ritard.*  
 je ne - bo, *f* da svoj vo - diš rod.  
 je - zik bo do o - mi - ke ključ !

*f poco ritard.* *f široko*

# Slava tebi, Slomšek, škof!

Besede M. Elizabete.

*Slovesno.*  
*Predigra.*  
*p*



*p* Sla - va te - bi, Slom - šek, škof, na - še zém - lje sin !  
 Bla - go - dat - ni, kruh ne - beš *mf* svo - jim si de - lil ;

*mp* Ti si lju - bil na - rod svoj iz sr - ca glo - bin.  
 vzor, vo - di - telj, u - če - nik *f* si mla - di - ni - bil.

*p* Svo - je ljud - stvo si u - čil, Ve - ra naj - bo luč,  
 Vvečni sla - vi, Slomšek naš, *mf* na - rod lju - biš svoj,

ma - te - rin - ski je - zik naš do o - mi - ke ključ.  
 daj, da sko - ro vzi - de nam *f* dan svet - ni - ški tvoj.