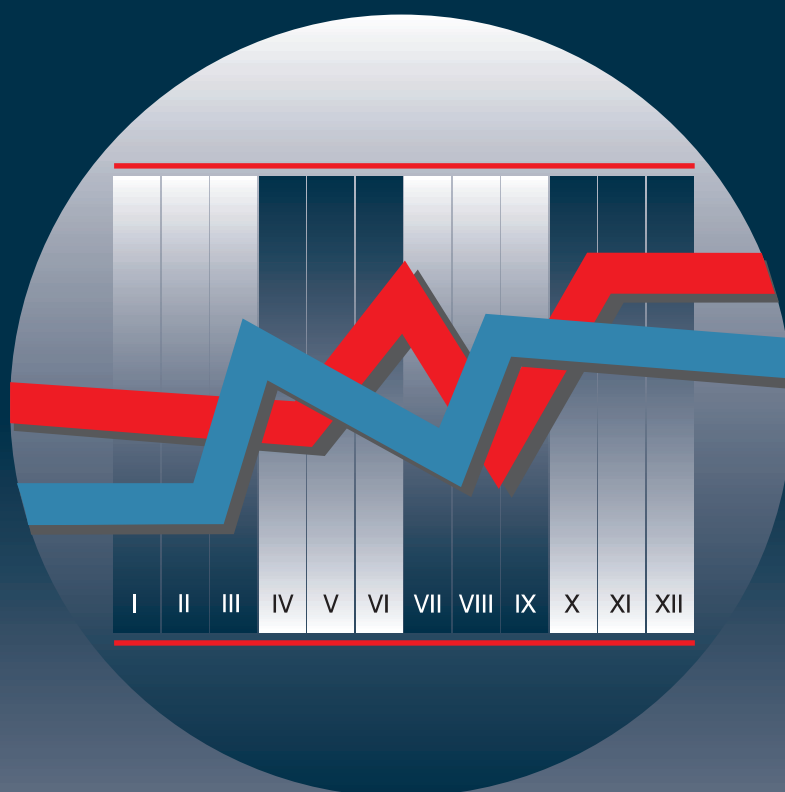




POMEMBNEJŠI STATISTIČNI PODATKI O SLOVENIJI

SOME IMPORTANT STATISTICS ON SLOVENIA





POMEMBNEJŠI STATISTIČNI PODATKI O SLOVENIJI

SOME IMPORTANT STATISTICS ON SLOVENIA

Izdal, založil in tiskal Statistični urad Republike Slovenije, Ljubljana, Vožarski pot 12 - **Uporaba in objava podatkov dovoljena le z navedbo vira** - Odgovarja generalna direktorica mag. Irena Križman – Glavni urednik Tomaž Smrekar - Uredila Marina Batinič - Računalniško oblikovanje besedila in tabel Slavka Slokar - Naklada 290 izvodov - ISSN zbirke Pomembnejši statistični podatki o Sloveniji 1854-4657 - Spletna stran: www.stat.si/psp

Edited, published and printed by the Statistical Office of the Republic of Slovenia, Ljubljana, Vožarski pot 12 - **Use and publication of data is allowed provided the source is acknowledged** - Director-General Irena Križman – Editor in Chief Tomaž Smrekar - Editor Marina Batinič - Computer text and table layout design Slavka Slokar - Total print run 290 copies - ISSN of Some important statistics on Slovenia 1854-4657 - Website: www.stat.si/psp



VSEBINA
CONTENTS

Prebivalstvo Population	5
Nacionalni računi National accounts	7
Cene Prices	9
Plače Earnings	15
Aktivno prebivalstvo Labour force	18
Rudarstvo in predelovalne dejavnosti Mining and manufacturing	21
Zunanja trgovina External trade	23
Gradbeništvo Construction	25
Trgovina in druge storitvene dejavnosti Distributive trade and other service activities	26
Turizem Tourism	28
Transport Transport	29
Kmetijstvo in ribištvo Agriculture and fishing	31
Poslovne tendence Business tendency	33
Kako do statističnih podatkov in informacij How to obtain statistical data and information	35

ZNAMENJA

-	ni pojava
...	ni podatka
Ø	povprečje
¹⁾	izpostavno znamenje za opombo pod tabelo
()	manj natančna ocena

ZAPIS ČASOVNIH ENOT

Arabska številka (1, 2)	četrtoletje
Rimska številka (III, VI)	meseč

KRAJŠAVE IN KRATICE

kg	kilogram
m ²	kvadratni meter
mio	milijon
t	tona
EUR	evro
SIT	slovenski tolar

SIGNS

-	no occurrence of event
...	data not available
Ø	average
¹⁾	footnote
()	less accurate estimation

TIME UNITS

Arabic numeral (1, 2)	quarter
Roman numeral (III, VI)	month

ABBREVIATIONS

kg	kilogram
m ²	square metre
mio	million
t	ton
EUR	euro
SIT	Slovenian tolar

PREBIVALSTVO
POPULATION

Osnovni demografski podatki
Basic demographic data

	Prebivalstvo ¹⁾ Population ¹⁾	Rojeni Births		Priznanja in ugotovitve očetovstva Acknow- ledgement and ascer- tainment of paternity	Umrli Deaths		Sklenjene zakonske zveze Marriages	Razvezane zakonske zveze Divorces	Naravni prirast Natural increase	Skupni prirast Total increase	
		živorojeni live births	mrtvorjeni still births		skupaj total	dojenčki infant deaths					
2000	1 990 094	18 180	68	6 065	18 588	89	7 201	2 125	- 408	2 207	
2001	1 994 026	17 477	85	6 588	18 508	74	6 935	2 274	- 1 031	1 961	
2002	1 995 033	17 501	93	6 528	18 701	67	7 064	2 457	- 1 200	665	
2003	1 996 433	17 321	94	6 715	19 451	69	6 756	2 461	- 2 130	1 282	
2004	1 997 590	17 961	98	7 230	18 523	66	6 558	2 411	- 562	1 340	
2004	1	1 996 370	4 357	28	1 714	5 170	18	683	696	- 813	8
	2	1 997 004	4 461	24	1 729	4 395	17	2 467	670	66	746
	3	1 998 697	4 760	25	2 022	4 279	19	2 388	411	481	1 693
	4	1 997 590	4 383	21	1 765	4 679	12	1 020	634	- 296	- 1 107
2005	1	1 998 079	4 319	29	2 009	5 475	18	665	693	- 1 156	489
	2	2 001 114	4 526	24	2 053	4 368	16	2 390	667	158	3 035
	3	2 003 584	4 672	27	1 612	4 325	23	2 378	409	347	2 470
	4	2 003 358

Selitve
Migration

	Meddržavne selitve International migration									Notranje selitve ³⁾ Internal migration ³⁾	
	priseljani immigrants			odseljeni emigrants			selitveni prirast net migration				
	skupaj total	državljeni RS citizens of the RS	tujci foreigners	skupaj total	državljeni RS citizens of the RS	tujci ²⁾ foreigners ²⁾	skupaj total	državljeni RS citizens of the RS	tujci foreigners		
2000	6 185	935	5 250	3 570	1 559	2 011	2 615	- 624	3 239	29 781	
2001	7 803	1 030	6 773	4 811	1 442	3 369	2 992	- 412	3 404	30 967	
2002	9 134	1 432	7 702	7 269	2 624	4 645	1 865	- 1 192	3 057	34 868	
2003	9 279	1 268	8 011	5 867	1 887	3 980	3 412	- 619	4 031	27 844	
2004	10 171	1 574	8 597	8 269	2 265	6 004	1 902	- 691	2 593	30 215	
2003	4	990	326	664	1 754	426	1 328	- 764	- 100	- 664	6 838
2004	1	2 551	327	2 224	1 730	532	1 198	821	- 205	1 026	6 382
	2	2 852	398	2 454	2 172	513	1 659	680	- 115	795	7 714
	3	2 877	474	2 403	1 665	763	902	1 212	- 289	1 501	8 910
	4	1 891	375	1 516	2 702	457	2 245	- 811	- 82	- 729	7 209
2005	1	3 492	455	3 037	1 847	570	1 277	1 645	- 115	1 760	6 102
	2	4 581	547	4 034	1 704	571	1 133	2 877	- 24	2 901	7 517
	3	4 283	698	3 585	2160	655	1 505	2 123	43	2 080	8 885

1) Stanje konec leta/četrtertletja.
As of the end of the year/quarter.

2) Ocena Statističnega urada RS.
Estimates of the Statistical Office of the RS.

3) Samo državljani RS.
Citizens of the RS only.

Demografski kazalniki
Demographic indicators

		Živorajeni Live births	Umrli Deaths	Naravni prirast Natural increase	Selitveni prirast Net migration	Skupni prirast Total increase	Sklenjene zakonske zveze Marriages	Razvezane zakonske zveze Divorces	Umrli dojenčki na 1000 živorojenih Infant mortality rate
		na 1000 prebivalcev per 1000 population							
2000		9,1	9,3	- 0,2	1,3	1,1	3,6	1,1	4,9
2001		8,8	9,3	- 0,5	2,3	1,9	3,5	1,1	4,2
2002		8,8	9,4	- 0,6	0,9	0,3	3,5	1,2	3,8
2003		8,7	9,7	- 1,1	1,7	0,6	3,4	1,2	4,0
2004		9,0	9,3	- 0,3	1,0	0,7	3,3	1,2	3,7
2003	4	8,5	9,6	- 1,1	-1,5	- 2,6	2,2	1,5	3,3
2004	1	8,8	10,4	- 1,6	1,6	0,0	1,4	1,4	4,1
	2	9,0	8,8	0,1	1,4	1,5	5,0	1,3	3,8
	3	9,4	8,5	1,0	2,4	3,4	4,7	0,8	4,0
	4	8,7	9,3	- 0,6	- 1,6	- 2,2	2,0	1,3	2,7
2005	1	8,8	11,1	- 2,3	3,3	1,0	1,3	1,4	4,2
	2	9,1	8,8	0,3	5,8	6,1	4,8	1,3	3,5
	3	9,3	8,6	0,7	4,2	4,9	4,7	0,8	4,9

Več podatkov in metodološka pojasnila s področja prebivalstva boste našli na spletnem naslovu:
http://www.stat.si/tema_demografsko_prebivalstvo.asp

More data and methodological explanations on population are available on the website:
http://www.stat.si/eng/tema_demografsko_prebivalstvo.asp

NACIONALNI RAČUNI
NATIONAL ACCOUNTS

Izdatkovna struktura bruto domačega proizvoda
Gross domestic product by expenditures

	Bruto domači proizvod Gross domestic product	Domača potrošnja Domestic consumption				Saldo menjave s tujino External trade balance			
		skupaj total	zasebna potrošnja private consumption	državna potrošnja government consumption	bruto investicije gross capital formation	skupaj total	izvoz proizvodov exports of goods and services	uvoz proizvodov imports of goods and services	
Tekoče cene, mio SIT Current prices, mio SIT									
2001	4 799 552	4 834 715	2 718 270	957 965	1 158 480	- 35 163	2 745 667	2 780 830	
2002	5 355 440	5 281 637	2 973 194	1 057 486	1 250 957	73 803	3 059 976	2 986 173	
2003	5 813 540	5 817 907	3 242 175	1 139 128	1 436 604	- 4 367	3 246 747	3 251 114	
2004	6 251 244	6 326 754	3 461 491	1 219 092	1 646 171	- 75 510	3 761 522	3 837 032	
2005	6 557 698	6 580 855	3 632 856	1 287 433	1 660 566	- 23 157	4 249 416	4 272 572	
2004	2	1 576 703	1 614 564	886 010	310 809	417 745	- 37 861	941 731	979 592
	3	1 599 948	1 598 724	888 753	304 057	405 914	1 224	981 850	980 625
	4	1 612 334	1 654 920	901 080	321 440	432 400	- 42 586	995 855	1 038 441
2005	1	1 526 919	1 529 577	825 344	298 755	405 478	- 2 658	950 616	953 274
	2	1 693 690	1 665 422	931 584	330 177	403 661	28 267	1 082 153	1 053 886
	3	1 661 639	1 657 535	939 189	318 896	399 450	4 105	1 099 422	1 095 317
	4	1 675 450	1 728 321	936 740	339 604	451 977	- 52 871	1 117 224	1 170 095
2006	1	1 623 215	1 618 110	867 644	315 195	435 271	5 105	1 133 047	1 127 942
Stalne cene, enako obdobje predhodnega leta = 100 Constant prices, the same period of the previous year = 100									
2001	102,7	100,9	102,3	103,9	95,7	1,7 ¹⁾	106,3	103,0	
2002	103,5	102,4	101,3	103,2	104,0	1,1 ¹⁾	106,7	104,8	
2003	102,7	104,7	103,4	101,6	110,1	- 2,0 ¹⁾	103,1	106,7	
2004	104,2	104,6	103,1	102,9	109,2	- 0,4 ¹⁾	112,5	113,2	
2005	103,9	101,6	103,3	103,0	97,0	2,3 ¹⁾	109,2	105,3	
2004	2	104,3	105,8	103,0	102,6	115,2	- 1,5 ¹⁾	113,9	116,5
	3	104,7	104,3	102,8	103,3	108,6	0,4 ¹⁾	113,8	113,2
	4	103,8	103,9	103,0	103,2	106,5	- 0,1 ¹⁾	114,2	114,1
2005	1	102,8	101,6	102,9	102,0	98,5	1,2 ¹⁾	108,8	106,8
	2	105,4	100,6	103,8	103,1	92,0	4,8 ¹⁾	109,6	101,6
	3	103,6	101,4	103,4	103,2	95,6	2,2 ¹⁾	109,5	105,9
	4	103,7	102,8	102,8	103,9	102,0	0,9 ¹⁾	108,8	107,2
2006	1	105,1	104,0	103,3	103,3	106,0	1,0 ¹⁾	113,7	112,1

1) Kot prispevek k rasti obsega BDP (v odstotnih točkah)
As contribution to GDP volume growth (in percentage points).

Bruto domači proizvod po proizvodni metodi
Gross domestic product by output approach

	Bruto domači proizvod Gross domestic product	Dodana vrednost Added value							Neto davki na proizvode Net taxes on products
		skupaj total	kmetijstvo, lov, gozdarstvo, ribištvo agriculture, hunting, forestry, fishing	rudarstvo, predelovalne dejavnosti, oskrba z energijo mining and quarrying, manufacturing, energy supply	gradbeništvo construction	trgovina, popravila, promet in zveze wholesale and retail trade, transport and communications	finančno posredništvo, nepremičnine, poslovne storitve financial intermediation, real estate, business activities	druge storitve other services	

Stalne cene, enako obdobje predhodnega leta = 100
Constant prices, the same period of the previous year = 100

2001		102,7	103,2	96,0	104,8	97,7	103,0	103,8	103,4	99,0
2002		103,5	103,9	113,2	104,7	100,5	103,2	104,5	102,6	100,3
2003		102,7	102,7	84,3	103,5	103,6	103,2	103,3	103,1	102,1
2004		104,2	104,1	110,6	104,1	100,9	102,2	106,2	104,0	104,6
2005		103,9	103,7	96,3	102,7	103,8	104,4	105,7	103,4	104,8
2004	2	104,3	104,4	110,6	106,3	97,5	102,3	105,6	103,7	104,1
	3	104,7	104,7	111,2	105,0	103,2	102,1	107,0	104,1	104,6
	4	103,8	103,6	110,3	101,7	100,7	101,7	107,3	104,5	105,5
2005	1	102,8	102,7	96,4	100,0	99,3	103,6	106,6	103,5	103,2
	2	105,4	104,8	96,2	104,2	110,1	104,8	106,4	103,8	109,3
	3	103,6	103,4	96,1	101,9	101,4	104,6	105,4	103,7	104,9
	4	103,7	104,0	96,5	104,6	104,3	104,5	104,5	102,8	102,2
2006	1	105,1	105,1	100,4	107,9	102,8	106,1	103,8	103,0	104,7

Več podatkov in metodološka pojasnila s področja nacionalnih računov boste našli na spletnem naslovu:
http://www.stat.si/tema_ekonomsko_nacionalni.asp

More data and methodological explanations on national accounts are available on the website:
http://www.stat.si/eng/tema_ekonomsko_nacionalni.asp

CENE
PRICES

Indeksi cen življenjskih potrebščin
Consumer price indices

	Skupaj Total	Blago Goods				Storitve Services	
		skupaj total	trajno blago durable goods	poltrajno blago semi-durable goods	blago dnevne rabe non-durable goods		
Predhodno obdobje = 100 Previous period = 100							
2001	107,0	106,2	103,6	103,6	107,5	109,6	
2002	107,2	106,4	104,7	107,1	106,7	109,4	
2003	104,6	103,9	103,1	102,4	104,5	106,5	
2004	103,2	102,5	100,4	103,1	102,8	104,9	
2005	102,3	102,0	97,4	98,8	104,0	103,0	
2005	VI	100,1	99,8	99,7	100,1	99,8	100,6
	VII	100,7	100,5	99,5	99,3	101,0	101,2
	VIII	99,4	98,8	100,2	92,2	100,1	100,7
	IX	101,0	101,9	99,2	105,7	101,6	99,1
	X	100,2	100,5	101,1	103,1	99,7	99,5
	XI	99,5	99,4	99,0	101,4	99,0	99,9
	XII	100,0	99,8	100,0	98,0	100,2	100,3
2006	I	99,5	99,1	99,5	91,3	101,1	100,2
	II	100,4	100,4	99,7	100,7	100,5	100,2
	III	100,8	100,9	98,9	107,4	99,9	100,7
	IV	100,8	100,9	99,9	102,6	100,8	100,5
	V	100,9	101,1	99,4	100,9	101,5	100,5
Isti mesec predhodnega leta = 100 The same month of the previous year = 100							
2005	VI	101,9	101,6	97,8	101,1	102,7	102,5
	VII	102,3	102,1	97,2	101,4	103,5	102,6
	VIII	102,1	101,9	97,3	98,6	103,8	102,5
	IX	103,2	103,4	97,0	100,3	105,7	102,9
	X	103,1	103,3	97,8	100,3	105,4	102,7
	XI	102,1	101,8	96,0	101,0	103,4	102,7
	XII	102,3	102,0	97,4	98,8	104,0	103,0
2006	I	102,4	102,3	97,4	97,0	104,7	102,7
	II	102,2	102,0	97,1	97,8	104,2	102,6
	III	101,9	101,4	95,7	100,0	103,1	103,1
	IV	102,7	102,3	96,8	101,4	103,9	103,5
	V	103,2	103,1	96,0	101,5	105,2	103,6

Indeksi cen življenjskih potrebščin (nadaljevanje)

Consumer price indices (continued)

		Hrana in brezalkoholne pijače Food and non alcoholic beverages	Alkoholne pijače in tobak Alcoholic beverages and tobacco	Obleka in obutev Clothing and footwear	Stanovanje Housing, water, electricity and other	Stanovanjska oprema Furnishing, household equipment and maintenance	Zdravje Health
Predhodno obdobje = 100 Previous period = 100							
2001		110,4	109,4	102,9	103,0	107,8	103,1
2002		104,9	115,5	106,9	109,1	105,4	105,1
2003		104,0	111,6	101,4	106,0	102,9	105,2
2004		98,9	104,3	102,7	110,3	102,9	100,6
2005		100,9	104,4	97,8	107,1	103,4	98,7
2005	VI	98,2	99,8	100,0	100,8	99,8	99,9
	VII	99,4	103,5	99,0	101,7	100,1	98,4
	VIII	99,8	100,1	88,7	100,3	100,1	100,0
	IX	100,4	99,7	108,9	102,1	100,1	100,1
	X	99,8	99,9	104,8	100,4	100,2	100,0
	XI	100,8	99,6	101,2	99,0	100,4	100,0
	XII	100,7	100,0	97,2	100,1	99,8	100,0
2006	I	101,5	100,1	87,9	100,8	100,6	99,2
	II	100,0	100,2	101,5	101,1	99,6	100,0
	III	99,9	100,1	110,6	99,9	101,4	100,2
	IV	99,6	100,1	103,6	101,0	100,3	100,1
	V	101,7	100,1	101,5	100,9	99,8	100,0
Isti mesec predhodnega leta = 100 The same month of the previous year = 100							
2005	VI	97,3	103,4	99,5	109,1	103,6	100,9
	VII	97,5	104,7	99,8	110,5	103,5	98,6
	VIII	98,7	104,4	95,9	109,7	103,3	98,5
	IX	100,1	104,2	98,7	111,2	103,9	98,6
	X	100,9	104,3	99,4	109,2	104,3	99,0
	XI	100,7	104,0	100,1	106,2	104,3	98,9
	XII	100,9	104,4	97,8	107,1	103,4	98,7
2006	I	101,4	103,0	95,0	108,3	104,0	97,4
	II	100,2	103,2	97,3	108,8	103,6	97,3
	III	98,7	103,4	100,1	107,8	104,4	97,7
	IV	100,7	103,4	102,0	107,3	103,2	97,8
	V	101,7	103,3	102,2	108,3	102,2	97,8

Indeksi cen življenjskih potrebščin (nadaljevanje)
Consumer price indices (continued)

		Prevoz Transport	Komunikacije Communication	Rekreacija in kultura Recreation and culture	Izobraževanje Education	Gostinske in nastanitvene storitve Restaurants and hotels	Raznovrstno blago in storitve Miscellaneous goods and services
Predhodno obdobje = 100 Previous period = 100							
2001		107,1	112,2	104,9	106,5	107,6	109,3
2002		107,7	108,8	106,2	109,3	108,2	108,1
2003		105,8	99,2	103,9	103,9	106,6	104,3
2004		103,5	102,4	102,6	108,0	105,2	102,6
2005		101,8	99,5	102,5	107,5	103,9	102,5
2005	VI	100,6	99,5	101,7	100,0	100,6	100,1
	VII	101,0	100,0	102,7	100,0	100,5	100,8
	VIII	100,6	101,2	100,9	100,0	100,4	99,8
	IX	102,0	100,3	96,9	100,7	100,6	100,2
	X	99,9	99,8	98,1	100,8	100,5	99,5
	XI	96,6	100,0	99,9	100,0	99,8	100,6
	XII	99,8	100,0	101,1	100,4	99,8	100,1
2006	I	100,7	100,0	99,3	100,0	100,6	100,1
	II	100,0	99,9	101,0	99,1	100,2	100,6
	III	99,2	99,8	99,8	100,3	100,6	101,8
	IV	101,8	99,8	100,5	102,2	100,8	100,1
	V	101,4	99,9	100,8	100,0	100,4	100,3
Isti mesec predhodnega leta = 100 The same month of the previous year = 100							
2005	VI	102,1	99,7	101,1	108,2	104,0	101,6
	VII	102,4	99,8	100,9	108,2	104,4	102,3
	VIII	102,6	98,9	100,6	108,2	104,3	102,2
	IX	104,7	99,2	101,8	107,9	104,9	102,4
	X	104,2	99,1	102,5	107,5	104,1	101,9
	XI	100,0	99,1	102,6	107,5	104,0	102,4
	XII	101,8	99,5	102,5	107,5	103,9	102,5
2006	I	103,1	99,5	101,3	107,3	103,9	103,0
	II	101,8	99,4	101,6	105,5	103,7	103,3
	III	100,2	99,5	101,8	104,8	104,2	104,6
	IV	102,0	99,5	102,7	103,5	104,5	104,1
	V	103,6	100,2	102,4	103,5	104,8	104,1

Indeksi cen industrijskih proizvodov pri proizvajalcih po namenskih skupinah
 Producer price indices of manufactured goods by main industrial groups

	Skupaj Total	Proizvodi za vmesno porabo Intermediate goods industries			Proizvodi za investicije Capital goods industries	Proizvodi za široko porabo Consumer goods industries			
		skupaj total	energenti energy related industries	surovine intermediate goods industries (except energy)		skupaj total	trajni proizvodi durable consumer goods industries	netrajni proizvodi non-durable consumer goods industries	
Predhodno obdobje = 100 Previous period = 100									
2001	108,9	109,4	104,5	110,2	103,9	109,6	105,6	109,9	
2002	105,1	103,7	108,5	103,2	102,7	107,5	104,8	107,8	
2003	102,5	102,0	100,8	102,5	99,6	104,1	105,1	104,0	
2004	104,3	105,9	106,2	105,8	102,5	102,9	102,9	102,9	
2005	102,7	103,2	101,5	104,2	103,1	102,0	102,4	101,9	
2005	VI	100,0	99,7	100,0	99,6	99,7	100,3	100,0	100,4
	VII	99,8	99,9	100,0	99,8	99,6	99,9	100,0	99,9
	VIII	100,3	100,4	100,7	100,2	100,1	100,2	100,0	100,3
	IX	100,3	100,2	100,4	100,1	100,1	100,4	100,2	100,5
	X	100,2	100,2	100,1	100,2	100,5	100,1	100,0	100,2
	XI	100,1	100,0	100,1	100,0	100,3	100,0	100,0	100,0
	XII	100,4	100,8	101,6	100,4	99,7	100,1	100,0	100,1
2006	I	99,9	100,1	100,3	100,0	99,5	99,8	101,4	99,5
	II	100,6	100,6	101,1	100,3	100,5	100,6	100,0	100,7
	III	100,4	100,7	100,0	101,0	99,5	100,5	100,1	100,5
	IV	100,3	100,5	100,3	100,6	99,9	100,2	100,4	100,1
	V	100,1	100,3	99,6	100,6	99,7	99,9	100,2	99,9
Isti mesec predhodnega leta = 100 The same month of the previous year = 100									
2005	VI	102,4	102,8	101,4	103,7	102,6	101,9	102,0	101,8
	VII	102,0	102,7	101,8	103,3	101,8	101,1	101,7	101,0
	VIII	102,1	102,9	102,4	103,3	100,8	101,5	101,8	101,5
	IX	101,9	102,2	101,5	102,7	100,8	101,8	101,9	101,7
	X	101,8	101,8	100,6	102,6	101,5	101,8	101,8	101,8
	XI	101,8	101,8	100,7	102,5	101,8	101,8	101,8	101,8
	XII	101,8	102,0	100,1	102,9	101,5	101,6	101,5	101,6
2006	I	101,3	101,5	100,4	102,0	99,8	101,6	102,3	101,5
	II	101,6	102,2	102,8	101,8	100,2	101,3	101,9	101,2
	III	102,0	103,1	104,6	102,3	99,3	101,5	101,8	101,5
	IV	102,0	103,0	104,7	102,1	98,6	101,9	102,1	101,9
	V	102,4	103,4	104,3	102,9	99,2	102,1	102,3	102,1

Indeks cen industrijskih proizvodov pri proizvajalcih po dejavnostih

Producer price indices of manufactured goods by activities

	Skupaj Total	A Kmetijstvo, lov, gozdarstvo Agriculture, hunting and forestry	Rudarstvo, predelovalne dejavnosti, oskrba z elektriko, plinom, vodo Mining and quarrying, manufacturing, electricity, gas and water supply			
			skupaj total	C rudarstvo mining and quarrying	D predelovalne dejavnosti manufacturing	E oskrba z elektriko plinom in vodo electricity, gas and water supply
Predhodno obdobje = 100 Previous period = 100						
2001	108,9	105,1	108,9	101,8	109,9	103,4
2002	105,1	101,6	105,2	102,2	105,2	111,6
2003	102,5	102,1	102,5	101,1	102,9	100,3
2004	104,3	100,2	104,3	101,0	104,1	106,7
2005	102,7	100,0	102,7	101,3	103,2	100,4
2005	VI	100,0	100,0	98,3	99,9	100,4
	VII	99,8	100,0	99,8	99,8	100,1
	VIII	100,3	100,0	100,3	103,7	99,9
	IX	100,3	100,0	100,3	101,7	100,1
	X	100,2	100,0	100,2	99,1	100,2
	XI	100,1	100,0	100,1	100,9	99,9
	XII	100,4	100,0	100,4	99,5	102,1
2006	I	99,9	100,1	99,9	98,5	100,7
	II	100,6	100,3	100,6	101,7	100,8
	III	100,4	100,0	100,5	100,6	99,9
	IV	100,3	100,0	100,3	101,2	100,2
	V	100,1	100,0	100,1	100,0	99,6
Isti mesec predhodnega leta = 100 The same month of the previous year = 100						
2005	VI	102,4	100,0	102,5	99,6	103,0
	VII	102,0	100,0	102,0	100,7	102,3
	VIII	102,1	100,0	102,1	104,9	100,3
	IX	101,9	100,0	101,9	102,6	100,5
	X	101,8	100,0	101,8	100,0	100,3
	XI	101,8	100,0	101,8	101,4	100,2
	XII	101,8	100,0	101,8	100,9	99,8
2006	I	101,3	100,1	101,3	98,8	100,5
	II	101,6	100,4	101,6	100,4	102,8
	III	102,0	100,4	102,1	102,5	104,7
	IV	102,0	100,4	102,0	101,6	105,0
	V	102,4	100,4	102,4	104,5	103,9

Indeks povprečnih vrednosti izvoza in uvoza

Unit value indices of exports and imports

		Izvoz Export				Uvoz Import			
		skupaj total	proizvodi za vmesno porabo intermediate goods	proizvodi za investicije capital goods	proizvodi za široko porabo consumption goods	skupaj total	proizvodi za vmesno porabo intermediate goods	proizvodi za investicije capital goods	proizvodi za široko porabo consumption goods
Izračun iz podatkov v EUR, enako obdobje predhodnega leta = 100 Calculation from EUR values, the same period of the previous year = 100									
2001		103,5	102,8	103,6	104,5	102,6	100,8	104,2	106,2
2002		100,6	99,3	100,1	102,5	98,7	96,3	101,4	102,7
2003		99,3	100,4	99,5	97,7	99,3	100,6	100,9	95,5
2004		101,7	101,9	97,8	102,5	101,9	104,5	100,7	97,0
2005		104,2	105,1	105,1	102,6	107,0	108,7	105,5	103,8
2004	2	101,8	101,9	95,7	103,4	102,3	104,2	102,7	98,2
	3	103,4	102,1	98,6	106,9	105,1	108,6	103,2	98,9
	4	103,6	103,1	98,8	105,6	106,5	110,2	106,8	98,5
2005	1	103,7	103,4	103,0	104,4	107,0	111,4	107,6	96,7
	2	105,4	105,1	108,9	104,8	106,3	108,9	108,3	99,1
	3	103,4	106,9	103,3	98,2	106,9	107,8	107,9	104,4
	4	104,6	106,9	104,8	101,3	105,0	107,0	100,6	102,6
2006	1	106,8	108,8	107,4	104,1	106,2	106,6	103,8	105,9

Indeksi cen v kmetijstvu
Agricultural price indices

		Indeksi cen inputov v kmetijstvu Agricultural input price indices			Indeksi cen kmetijskih pridelkov pri pridelovalcih Producer price indices of agricultural products		
		skupaj (input 1 + input 2) (Input 1+ Input 2)	proizvodi in storitve za tekočo porabo v kmetijstvu (input 1) goods and services currently consumed in agriculture (Input 1)	proizvodi in storitve za investicije v kmetijstvu (input 2) goods and services contributing to agricultural investment (Input 2)	skupaj total	rastlinski pridelki crop output	živali in živalski proizvodi animals and animal products
Predhodno obdobje = 100 Previous period = 100							
2001		111,9	114,2	106,4	109,0	109,6	108,8
2002		103,1	101,7	107,0	100,8	104,5	99,2
2003		104,8	104,7	105,1	103,3	110,2	100,0
2004		108,9	108,5	109,8	98,9	90,4	103,2
2005		101,3	100,0	104,3	101,3	101,3	101,3
2005	V	99,6	99,5	99,7	103,7	111,5	100,2
	VI	100,1	100,5	99,3	99,2	96,2	100,7
	VII	100,7	101,2	99,4	95,9	86,8	100,3
	VIII	100,0	100,2	99,6	100,6	101,9	100,0
	IX	101,0	101,3	99,9	103,0	108,5	100,6
	X	99,3	99,1	100,0	100,1	100,2	100,1
	XI	99,0	98,6	100,1	101,5	104,3	100,2
	XII	100,0	99,9	100,0	103,8	109,5	101,1
2006	I	101,5	102,1	100,1	94,2	84,8	99,1
	II	100,4	100,5	100,0	102,3	107,5	100,1
	III	100,3	100,4	100,2	99,1	94,8	101,1
	IV	100,9	100,8	100,9	101,3	104,8	99,7
Isti mesec predhodnega leta = 100 The same month of the previous year = 100							
2005	V	99,9	97,2	106,3	101,0	98,4	102,4
	VI	99,7	97,7	104,6	103,9	106,4	102,7
	VII	99,6	98,9	101,3	102,7	106,3	101,3
	VIII	99,7	99,3	100,6	102,5	106,7	100,8
	IX	102,1	102,7	100,6	103,0	109,2	100,4
	X	100,7	100,8	100,6	101,6	106,3	99,5
	XI	100,0	99,8	100,5	100,4	100,6	100,2
	XII	102,8	103,4	101,1	103,2	104,7	102,5
2006	I	103,5	105,1	99,9	102,6	105,1	101,6
	II	102,9	104,9	98,6	103,6	109,8	101,1
	III	102,6	104,5	98,6	103,1	104,1	102,6
	IV	102,7	104,3	99,2	104,3	106,8	103,2

Več podatkov in metodološka pojasnila s področja cen boste našli na spletnih naslovih:

http://www.stat.si/tema_ekonomsko_cene.asp

http://www.stat.si/tema_ekonomsko_zunanja.asp

http://www.stat.si/tema_okolje_kmetijstvo.asp

More data and methodological explanations on prices are available on the websites:

http://www.stat.si/eng/tema_ekonomsko_cene.asp

http://www.stat.si/eng/tema_ekonomsko_zunanja.asp

http://www.stat.si/eng/tema_okolje_kmetijstvo.asp



PLAČE
EARNINGS

Povprečne mesečne plače pri pravnih osebah po institucionalnih sektorjih

Average monthly earnings by legal persons by institutional sectors

		Bruto plača Gross earnings						Neto plača Net earnings	
		skupaj total	vrste pravnih oseb type of legal persons		institucionalni sektorji institutional sectors				
			javne public	zasebne private	nefinančne družbe nonfinancial companies	finančne družbe financial companies	država state		drugo other
SIT									
Ø 2001		
Ø 2002		
Ø 2003		
Ø 2004 ¹⁾		264 463	311 410	237 791	240 043	388 111	327 798	293 642	
Ø 2005		277 279	325 555	250 022	253 315	415 594	339 240	291 190	
2005	V	271 814	318 719	245 164	248 368	399 955	333 808	282 974	
	VI	271 654	322 117	243 102	246 186	421 673	337 741	285 423	
	VII	271 419	322 703	242 550	245 764	383 360	343 212	284 126	
	VIII	279 038	329 300	250 756	255 213	397 142	343 732	289 601	
	IX	277 374	327 000	249 500	252 452	405 936	343 960	292 283	
	X	279 506	329 967	251 269	255 416	395 482	345 204	295 710	
	XI	313 965	364 076	286 021	291 526	593 009	350 971	312 194	
	XII	290 505	336 343	264 829	267 443	433 694	348 538	309 210	
	2006	I	281 593	328 770	255 195	258 002	397 092	345 031	292 081
		II	277 403	326 637	249 837	252 261	398 578	344 690	296 304
		III	285 690	330 367	260 848	263 079	414 716	344 004	291 411
		IV	279 896	328 943	252 828	254 666	428 458	344 346	294 072

1) Podatki za leto 2004 so dobljeni po stari metodologiji.
Data for 2004 are presented by the old methodology.

Indeksi povprečnih mesečnih plač pri pravnih osebah¹⁾

Indices of average monthly earnings by legal persons¹⁾

		Nominalni Nominal		Realni Real		Nominalni Nominal		Realni Real		
		bruto gross	neto net	bruto gross	neto net	bruto gross	neto net	bruto gross	neto net	
		predhodno obdobje = 100 previous period = 100				enako obdobje predhodnega leta = 100 the same period of the previous year = 100				
Ø 2001		111,9	111,7	103,2	103,0	111,9	111,7	103,2	103,0	
Ø 2002		109,7	109,7	102,0	102,0	109,7	109,7	102,0	102,0	
Ø 2003		107,5	107,5	101,8	101,8	107,5	107,5	101,8	101,8	
Ø 2004		105,7	105,7	102,0	102,0	105,7	105,7	102,0	102,0	
Ø 2005		104,8	106,1	102,2	103,5	104,8	106,1	102,2	103,5	
2005	V	100,9	100,9	100,6	100,6	106,1	107,8	103,8	105,5	
	VI	99,9	99,8	99,8	99,7	104,7	106,3	102,7	104,3	
	VII	99,9	100,1	99,2	99,4	103,9	105,8	101,6	103,4	
	VIII	102,8	102,4	103,4	103,0	105,4	107,0	103,2	104,8	
	IX	99,4	99,4	98,4	98,4	104,5	105,9	101,3	102,6	
	X	100,8	100,7	100,6	100,5	104,7	106,1	101,6	102,9	
	XI	112,3	110,5	112,9	111,1	109,1	109,5	106,9	107,2	
	XII	92,5	93,9	92,5	93,9	100,8	100,5	98,5	98,2	
	2006	I	96,9	97,8	97,4	98,3	105,3	105,1	102,8	102,6
		II	98,5	98,7	98,1	98,3	105,5	105,5	103,2	103,2
		III	103,0	102,3	102,2	101,5	105,1	105,3	103,1	103,3
		IV	98,0	98,2	97,2	97,4	103,9	104,0	101,2	101,3

1) Indeksi za leto 2005 so izračunani iz podatkov za leto 2004, preračunanih po novi metodologiji.
Indices for 2005 are calculated from 2004 data according to the new methodology.

Povprečne mesečne bruto plače pri pravnih osebah po področjih dejavnosti¹⁾
Average monthly gross earnings by legal persons by activities¹⁾

		Skupaj Total	A Kmetijstvo, lov, gozdarstvo Agriculture, hunting and forestry	B Ribištvo Fishing	C Rudarstvo Mining and quarrying	D Predelovalne dejavnosti Manufacturing	E Oskrba z elektriko, plinom in vodo Electricity, gas and water supply	F Gradbeništvo Construction	G Trgovina; popravila motornih vozil Wholesale, retail; certain repair	
		SIT								
Ø 2001		214 561	185 550	172 752	248 031	178 596	250 000	173 179	189 609	
Ø 2002		235 436	196 758	183 110	274 202	196 220	277 009	188 911	207 059	
Ø 2003		253 200	207 565	197 567	298 122	211 060	299 812	204 316	222 101	
Ø 2004		267 571	217 554	207 828	326 739	226 029	324 344	218 781	237 002	
Ø 2005		277 279	224 225	218 670	344 670	238 985	353 836	224 794	244 880	
2005	V	271 814	219 080	208 758	345 730	234 914	333 012	224 139	240 687	
	VI	271 654	218 127	214 250	348 990	232 596	329 095	222 950	238 884	
	VII	271 419	212 554	209 659	330 371	231 520	328 108	219 978	239 132	
	VIII	279 038	233 031	228 596	343 556	242 490	353 454	229 918	244 177	
	IX	277 374	224 541	216 878	343 936	239 215	349 465	227 709	243 131	
	X	279 506	225 229	227 108	343 040	241 126	355 189	227 058	245 925	
	XI	313 965	264 305	230 539	429 683	277 158	543 751	245 273	274 812	
	XII	290 505	233 978	241 323	340 770	246 795	362 186	237 358	262 020	
	2006	I	281 593	227 776	233 696	348 582	247 403	352 398	225 028	247 515
		II	277 403	222 116	242 475	345 434	238 025	335 951	224 250	246 450
		III	285 690	232 534	248 433	349 545	251 857	353 915	233 339	252 962
		IV	279 896	224 525	233 254	345 081	239 263	341 094	225 300	249 304

		H Gostinstvo Hotels and restaurants	I Promet, skladiščenje, zveze Transport, storage and communication	J Finančno posredništvo Financial intermediation	K Nepremičnine, najem, poslovne storitve Real estate, renting & business activities	L Javna uprava, obramba, socialno zavarovanje Public administration & defence; comp. soc. sec.	M Izobraževanje Education	N Zdravstvo, socialno varstvo Health and social work	O Druge javne, skupne in osebne storitve Other social and personal services	
		SIT								
Ø 2001		165 159	232 483	313 370	233 439	278 826	255 222	253 131	273 443	
Ø 2002		178 105	251 625	339 900	254 626	299 889	288 038	291 318	293 764	
Ø 2003		189 230	272 238	370 832	273 716	321 502	309 968	308 013	307 184	
Ø 2004		200 054	290 603	392 954	288 965	322 912	326 002	312 423	325 541	
Ø 2005		202 895	299 377	413 896	292 763	333 302	340 967	316 827	325 159	
2005	V	201 369	285 602	398 092	283 610	329 260	333 576	313 769	327 516	
	VI	198 987	286 173	419 686	283 143	333 689	337 455	314 947	314 140	
	VII	200 979	287 845	381 547	285 342	336 302	346 901	317 522	315 981	
	VIII	207 270	296 039	395 142	291 572	336 804	347 817	320 182	324 451	
	IX	202 979	294 559	403 903	290 583	339 196	347 915	315 768	318 012	
	X	206 529	303 318	393 382	293 101	338 944	348 599	320 518	326 343	
	XI	218 077	333 740	589 766	332 240	341 618	355 151	332 207	373 778	
	XII	212 069	343 074	432 744	311 663	339 045	353 000	325 053	338 659	
	2006	I	207 214	296 790	396 145	297 527	338 904	346 243	322 135	324 857
		II	203 880	292 584	397 594	293 543	339 765	348 008	315 908	320 575
		III	206 041	309 176	413 684	300 999	335 376	349 399	318 501	322 783
		IV	207 644	299 354	426 939	294 896	335 054	348 245	321 717	323 475

1) Podatki za leto 2004 in starejši so dobljeni po stari metodologiji.
Data for 2004 and earlier are presented by the old methodology.

Povprečne mesečne neto plače pri pravnih osebah po področjih dejavnosti¹⁾

Average monthly net earnings by legal persons by activities¹⁾

		Skupaj Total	A Kmetijstvo, lov, gozdarstvo Agriculture, hunting and forestry	B Ribištvo Fishing	C Rudarstvo Mining and quarrying	D Predelovalne dejavnosti Manufacturing	E Oskrba z elektriko, plinom in vodo Electricity, gas and water supply	F Gradbeništvo Construction	G Trgovina; popravila motornih vozil Wholesale, retail; certain epair	
		SIT								
Ø 2001		134 856	120 524	112 355	160 550	115 228	156 418	112 702	120 253	
Ø 2002		147 946	128 210	119 315	177 212	126 382	173 164	122 676	131 230	
Ø 2003		159 072	135 735	128 722	191 739	135 844	186 941	132 375	140 782	
Ø 2004		168 203	142 534	135 589	208 507	145 465	201 939	141 599	150 173	
Ø 2005		176 311	148 849	144 756	221 273	156 043	221 592	145 987	156 953	
2005	V	173 388	146 117	139 579	221 275	153 534	210 493	145 908	154 712	
	VI	172 972	145 006	142 912	223 358	152 481	207 966	145 023	153 666	
	VII	173 153	142 241	139 759	213 784	151 882	207 658	143 510	153 828	
	VIII	177 364	154 082	150 359	221 081	157 978	221 457	149 199	156 817	
	IX	176 268	149 159	143 945	220 314	156 433	218 704	147 662	155 947	
	X	177 502	149 396	149 089	219 210	157 882	222 268	146 856	157 557	
	XI	196 071	171 753	150 442	268 711	176 754	323 915	156 891	172 919	
	XII	184 159	153 256	159 865	220 120	160 993	226 969	152 129	166 784	
	2006	I	180 193	152 084	153 987	225 020	161 932	222 354	146 960	159 579
		II	177 856	148 305	158 441	222 905	157 043	213 881	147 243	158 827
		III	181 982	154 583	162 168	224 704	164 134	222 476	152 044	162 167
		IV	178 716	148 857	153 509	221 822	156 996	215 114	147 247	160 498

		H Gostinstvo Hotels and restaurants	I Promet, skladiščenje, zveze Transport, storage and communication	J Finančno posredništvo Financial intermediation	K Nepremičnine, najem, poslovne storitve Real estate, renting & business activities	L Javna uprava, obramba, socialno zavarovanje Public administration & defence; comp. soc. sec.	M Izobraževanje Education	N Zdravstvo, socialno varstvo Health and social work	O Druge javne, skupne in osebne storitve Other social and personal services	
		SIT								
Ø 2001		107 440	146 532	185 716	142 278	170 856	159 081	155 173	164 979	
Ø 2002		115 916	158 644	201 915	155 689	184 413	178 789	178 596	178 004	
Ø 2003		123 261	171 568	219 704	166 996	198 324	192 379	189 290	187 168	
Ø 2004		130 373	182 435	231 773	175 848	200 750	202 564	193 404	198 770	
Ø 2005		134 612	189 323	246 155	180 752	208 589	214 011	199 655	201 579	
2005	V	133 521	182 702	238 143	175 505	206 407	210 237	197 782	205 046	
	VI	132 330	182 840	240 890	175 389	208 535	212 162	198 564	195 777	
	VII	133 547	183 602	229 736	176 851	209 898	217 301	200 014	196 617	
	VIII	137 297	188 016	237 014	179 722	210 434	217 777	201 417	201 067	
	IX	134 812	186 909	241 053	179 406	211 534	217 528	199 070	193 335	
	X	136 948	189 396	235 660	180 903	211 250	217 741	201 414	201 659	
	XI	143 066	210 750	341 343	201 036	212 417	220 959	207 277	228 844	
	XII	140 558	212 226	258 479	191 898	213 388	221 555	205 385	209 060	
	2006	I	138 460	190 371	239 437	185 186	213 657	218 380	204 293	203 268
		II	136 390	187 153	238 716	182 630	213 923	219 367	200 948	201 034
		III	137 523	193 840	247 801	186 283	211 315	219 830	202 763	201 923
		IV	138 470	190 686	254 414	183 786	210 366	218 706	203 587	200 995

1) Podatki za leto 2004 in starejši so dobjeni po stari metodologiji.
Data for 2004 and earlier are presented by the old methodology.

Več podatkov in metodološka pojasnila s področja plač boste našli na spletnem naslovu:
http://www.stat.si/tema_demografsko_trg.asp

More data and methodological explanations on earnings are available on the website:
http://www.stat.si/eng/tema_demografsko_trg.asp



AKTIVNO PREBIVALSTVO

LABOUR FORCE

Aktivno prebivalstvo po anketi o delovni sili

Labour force by the Labour Force Survey

	Skupaj Total	Delovno aktivno prebivalstvo Persons in employment				Brezposelne osebe Unemployed persons
		skupaj total	zaposlene osebe persons in paid employment	samo zaposlene osebe self-employed persons	pomagajoči družinski člani unpaid family workers	
1000						
Ø 2000	968	901	754	97	49	68
Ø 2001	979	916	758	106	52	63
Ø 2002	971	910	766	101	43	62
Ø 2003	962	897	773	89	36	64
Ø 2004	1007	943	797	92	54	64
2004						
2	1007	946	798	96	52	61
3	1029	968	814	92	61	62
4	1003	938	796	92	50	65
2005						
1	1003	934	793	92	50	69
2	1005	947	808	95	44	58
3	1027	962	818	99	45	65
4	1028	953	803	100	51	74
2006						
1	1016	946	792	109	45	70

Mere aktivnosti prebivalstva po anketi o delovni sili po spolu

Measures of activity by the Labour Force Survey by sex

	Stopnja aktivnosti Activity rate			Stopnja delovne aktivnosti Employment/population ratio			Stopnja brezposelnosti Unemployment rate		
	skupaj total	moški men	ženske women	skupaj total	moški men	ženske women	skupaj total	moški men	ženske women
	%								
Ø 2000	57,9	64,5	51,7	53,9	60,2	48,0	7,0	6,8	7,3
Ø 2001	58,3	65,1	51,8	54,5	61,3	48,2	6,4	5,9	7,0
Ø 2002	57,5	64,2	51,2	53,8	60,3	47,7	6,4	5,9	6,8
Ø 2003	56,6	63,5	50,0	52,8	59,4	46,5	6,7	6,4	7,1
Ø 2004	59,0	65,9	52,5	55,3	62,0	48,9	6,3	5,9	6,9
2004									
2	59,0	65,6	52,9	55,5	61,8	49,5	6,1	5,7	6,4
3	60,3	67,1	53,9	56,7	63,4	50,4	6,0	5,5	6,5
4	58,7	65,9	51,8	54,9	62,1	48,1	6,4	5,7	7,3
2005									
1	58,6	65,5	52,2	54,6	61,4	48,2	6,9	6,1	7,7
2	58,7	65,3	52,5	55,4	61,8	49,3	5,8	5,5	6,1
3	59,8	66,6	53,4	56,1	62,5	49,9	6,3	6,1	6,6
4	59,9	66,6	53,5	55,6	62,2	49,3	7,2	6,6	7,9
2006									
1	59,1	65,4	53,1	55,0	61,8	48,5	6,9	5,5	8,6

Mere aktivnosti prebivalstva po anketi o delovni sili po starostnih skupinah

Measures of activity by the Labour Force Survey by age groups

	Stopnja aktivnosti Activity rate					Stopnja delovne aktivnosti Employment/population ratio					Stopnja brezposelnosti Unemployment rate			
	skupaj total	15-24 let 15-24 years	25-49	50-64	65 +	skupaj total	15-24 let 15-24 years	25-49	50-64	65 +	skupaj total	15-24 let 15-24 years	25-49	50-64 let 50-64 years
	%													
Ø 2000	57,9	40,4	90,7	39,7	8,3	53,9	33,6	85,6	37,3	8,3	7,0	16,8	5,7	6,2
Ø 2001	58,3	38,3	91,2	43,2	8,2	54,5	31,4	86,6	41,1	8,2	6,4	18,1	5,1	4,8
Ø 2002	57,5	36,7	91,2	43,1	7,2	53,8	30,6	86,3	41,3	7,2	6,4	16,7	5,4	4,3
Ø 2003	56,6	35,3	90,8	43,0	6,2	52,8	29,2	85,5	41,1	6,2	6,7	17,4	5,9	4,3
Ø 2004	59,0	40,6	91,3	47,8	8,6	55,3	34,0	86,3	45,8	8,6	6,3	16,2	5,5	4,3
2004														
2	59,0	39,6	91,4	49,0	7,2	55,5	34,0	86,6	46,6	7,2	6,1	14,2	5,3	(4,8)
3	60,3	44,0	91,6	48,9	10,3	56,7	37,6	86,7	47,2	10,2	6,0	14,5	5,4	(3,6)
4	58,7	40,3	91,4	47,3	8,8	54,9	32,9	86,5	45,4	8,8	6,4	18,4	5,4	(3,9)
2005														
1	58,6	40,3	91,5	48,1	6,7	54,6	33,2	85,8	46,2	6,7	6,9	17,4	6,2	(3,9)
2	58,7	36,5	91,5	50,2	7,5	55,4	31,8	86,6	48,0	7,5	5,8	13,0	5,4	(4,3)
3	59,8	44,3	91,3	49,9	8,6	56,1	37,3	86,2	47,8	8,6	6,3	15,7	5,5	(4,4)
4	59,9	40,9	92,3	50,7	8,5	55,6	33,7	86,3	48,2	8,5	7,2	17,7	6,5	(4,9)
2006														
1	59,1	39,1	91,9	50,7	7,1	55,0	32,0	86,0	48,8	7,1	6,9	18,0	6,4	(3,9)



Aktivno prebivalstvo po administrativnih virih
Labour force by administrative sources

	Skupaj Total	Delovno aktivno prebivalstvo Persons in employment				Registrirane brezposelne osebe ¹⁾ Registered unemployed persons ¹⁾	
		skupaj total	zaposlene osebe persons in paid employment	samozaposlene osebe self-employed persons	kmetije farmers	število number	stopnja registrirane brezposelnosti registered unemployment rate
Ø 2001	908 206	806 349	722 125	84 224	33 596	101 857	11,2
Ø 2002	911 312	808 677	721 396	87 281	36 868	102 634	11,2
Ø 2003	899 057	801 383	722 141	79 242	29 509	97 674	11,0
Ø 2004	900 316	807 490	724 387	83 104	33 515	92 826	10,3
Ø 2005	904 989	813 100	731 597	81 503	31 357	91 889	10,2
2005							
V	904 601	814 766	733 381	81 385	31 359	89 835	9,9
VI	904 993	816 052	734 612	81 440	31 359	88 941	9,8
VII	904 568	813 496	732 129	81 367	31 364	91 072	10,1
VIII	903 314	812 748	731 293	81 455	31 364	90 566	10,0
IX	907 159	816 076	734 444	81 632	31 364	91 083	10,0
X	911 719	817 495	735 511	81 984	31 365	94 224	10,3
XI	912 241	818 309	736 209	82 100	31 365	93 932	10,3
XII	906 133	813 558	731 528	82 030	31 365	92 575	10,2
2006							
I	907 690	812 486	729 642	82 844	32 210	95 204	10,5
II	908 251	814 119	731 131	82 988	32 210	94 132	10,4
III	908 695	817 332	734 189	83 143	32 210	91 363	10,1
IV	909 885	819 878	736 992	82 886	31 760	90 007	9,9

Predhodno obdobje = 100
Previous period = 100

Ø 2001	100,1	100,7	100,9	98,9	97,6	95,5	-
Ø 2002	100,3	100,3	99,9	103,6	109,7	100,8	-
Ø 2003	98,7	99,1	100,1	90,8	80,0	95,2	-
Ø 2004	100,1	100,8	100,3	104,9	113,6	95,0	-
Ø 2005	100,5	100,7	101,0	98,1	93,6	99,0	-
2005							
V	100,1	100,3	100,3	100,1	100,0	98,1	-
VI	100,0	100,2	100,2	100,1	100,0	99,0	-
VII	100,0	99,7	99,7	99,9	100,0	102,4	-
VIII	99,9	99,9	99,9	100,1	100,0	99,4	-
IX	100,4	100,4	100,4	100,2	100,0	100,6	-
X	100,5	100,2	100,1	100,4	100,0	103,4	-
XI	100,1	100,1	100,1	100,1	100,0	99,7	-
XII	99,3	99,4	99,4	99,9	100,0	98,6	-
2006							
I	100,2	99,9	99,7	101,0	102,7	102,8	-
II	100,1	100,2	100,2	100,2	100,0	98,9	-
III	100,0	100,4	100,4	100,2	100,0	97,1	-
IV	100,1	100,3	100,4	99,7	98,6	98,5	-

Isti mesec predhodnega leta = 100
The same month of the previous year = 100

2005							
V	100,5	100,7	101,0	98,0	93,5	98,2	-
VI	100,7	100,8	101,1	98,1	93,5	99,8	-
VII	100,8	100,8	101,1	98,3	94,2	100,9	-
VIII	100,7	100,7	101,0	98,3	94,2	100,3	-
IX	100,6	100,7	101,0	98,1	94,2	100,4	-
X	100,7	100,6	100,9	98,5	94,5	101,8	-
XI	100,9	100,7	100,9	98,7	94,5	103,3	-
XII	100,9	100,8	101,0	98,7	94,5	102,0	-
2006							
I	101,0	100,9	100,7	102,2	102,8	102,0	-
II	100,9	100,8	100,7	102,3	102,8	101,1	-
III	100,8	101,0	100,8	102,4	102,8	98,9	-
IV	100,7	100,9	100,8	101,9	101,3	98,2	-

1) Vir: Zavod Republike Slovenije za zaposlovanje.
Source: Employment Service of Slovenia.

Delovno aktivno prebivalstvo po administrativnih virih po področjih dejavnosti

Persons in paid employment by administrative sources by activities

	Skupaj Total	A Kmetijstvo, lov, gozdarstvo Agriculture, hunting and forestry	B Ribištvo Fishing	C Rudarstvo Mining and quarrying	D Predelovalne dejavnosti Manufacturing	E Oskrba z lektriko, plinom in vodo Electricity, gas and water supply	F Gradbeništvo Construction	G Trgovina; popravila motornih vozil Wholesale, retail; certain repair
Ø 2001	806 349	42 089	197	5 497	240 800	11 474	64 067	106 833
Ø 2002	808 677	45 169	193	5 139	243 104	11 659	63 398	107 186
Ø 2003	801 383	37 549	198	4 849	238 887	11 409	63 252	106 861
Ø 2004	807 490	41 035	205	4 390	236 102	11 251	62 198	106 867
Ø 2005	813 100	38 621	244	4 187	231 776	11 375	65 044	107 193
2005								
V	814 766	38 786	246	4 225	233 257	11 427	65 252	107 212
VI	816 052	38 762	246	4 221	232 708	11 464	66 095	107 210
VII	813 496	38 683	250	4 185	231 559	11 416	66 533	107 048
VIII	812 748	38 659	249	4 159	230 664	11 420	66 918	107 009
IX	816 076	38 680	253	4 152	230 459	11 421	67 105	107 504
X	817 495	38 681	252	4 127	230 706	11 411	67 220	107 740
XI	818 309	38 599	251	4 104	230 536	11 400	67 002	108 001
XII	813 558	38 355	240	4 084	228 281	11 317	65 159	107 930
2006								
I	812 486	39 129	240	4 078	227 739	11 163	64 787	107 449
II	814 119	39 255	244	4 076	227 478	11 194	65 074	107 439
III	817 332	39 322	252	4 062	227 254	11 289	66 335	107 653
IV	819 878	38 964	253	4 059	226 984	11 377	67 920	107 868

	H Gostinstvo Hotels and restaurants	I Promet, skladiščenje, zveze Transport, storage and communication	J Finančno posredništvo Financial intermediation	K Nepremičnine, najem, poslovne storitve Real estate, renting & business activities	L Javna uprava, obramba, socialno zavarovanje Public admin- istration & defence; comp. soc. sec.	M Izobraževanje Education	N Zdravstvo, socialno varstvo Health and social work	O Druge javne, skupne in osebne storitve Other social and personal services	P Zasebna gospodinjstva z zaposlenim osebjem Private households with employees
Ø 2001	30 102	49 353	20 056	53 334	44 584	53 795	56 313	27 000	857
Ø 2002	29 875	50 045	20 423	56 712	45 907	54 735	46 824	27 570	743
Ø 2003	29 936	50 206	20 106	58 912	47 684	55 562	47 143	28 330	499
Ø 2004	30 025	49 521	20 616	61 324	49 932	56 489	48 462	28 620	456
Ø 2005	30 798	50 261	21 216	65 351	49 673	57 710	49 787	29 378	489
2005									
V	30 875	50 232	21 216	64 702	49 684	57 946	49 742	29 447	517
VI	31 046	50 357	21 269	64 923	49 866	57 858	50 015	29 501	511
VII	30 979	50 214	21 253	64 946	49 775	56 630	50 057	29 457	511
VIII	30 838	50 250	21 282	65 024	49 847	56 364	50 080	29 485	500
IX	31 010	50 447	21 310	65 826	49 897	57 941	49 997	29 572	502
X	30 875	50 567	21 388	66 214	49 863	58 072	50 152	29 720	507
XI	30 967	50 718	21 371	66 801	49 924	58 290	50 229	29 641	475
XII	31 079	50 666	21 329	66 812	49 789	58 199	50 162	29 686	470
2006									
I	30 896	50 850	21 388	67 094	49 549	58 126	49 972	29 566	460
II	30 955	50 884	21 440	67 569	49 700	58 352	50 244	29 752	463
III	31 112	51 134	21 472	68 206	50 148	58 464	50 198	29 964	467
IV	31 276	51 165	21 558	68 552	50 321	58 550	50 386	30 161	484

Več podatkov in metodološka pojasnila s področja aktivnosti boste našli na spletnem naslovu:

http://www.stat.si/tema_demografsko_trg.asp

More data and methodological explanations on activity are available on the website:

http://www.stat.si/eng/tema_demografsko_trg.asp

RUDARSTVO IN PREDELOVALNE DEJAVNOSTI
MINING AND MANUFACTURING

Indeksi industrijske proizvodnje, prihodkov od prodaje, zalog in produktivnosti
Industrial production indices, indices of turnover, stock indices and productivity indices

	Proizvodnja Production	Prihodki od prodaje ¹⁾ Turnover ¹⁾		Produktivnost Productivity	Zaloge Stock	
		nominalni nominal	realni real			
Enako obdobje predhodnega leta = 100 The same period of the previous year = 100						
2001	102,9	103,6	105,4	
2002	102,4	104,1	97,0	
2003	101,4	103,5	104,8	
2004	105,5	106,9	104,1	106,9	110,1	
2005	103,5	107,6	104,8	105,4	106,2	
2005	V	106,1	111,6	108,6	107,7	107,3
	VI	107,0	110,8	108,3	108,8	107,1
	VII	103,9	107,9	105,9	105,6	108,8
	VIII	100,9	103,3	100,7	102,9	106,3
	IX	102,6	106,5	104,5	105,0	106,3
	X	103,3	106,2	104,2	105,8	106,6
	XI	107,6	110,8	109,0	110,4	105,5
	XII	106,1	108,7	107,1	108,7	105,1
2006	I	107,3	109,2	107,8	110,1	102,8
	II	108,3	108,8	107,1	111,0	104,1
	III	107,2	109,6	107,9	110,0	102,7
	IV	100,6	103,1	101,3	103,2	101,3

1) Podjetja z dejavnostjo oskrba z elektriko, plinom in vodo niso zajeta.
Electricity, gas and water supply not included.

Indeksi industrijske proizvodnje po dejavnostih in namenskih skupinah
Industrial production indices by activity and main industrial groupings

	Skupaj Total	C	D	E	Proizvodi za vmesno porabo Intermediate goods industries	Proizvodi za investicije Capital goods industries	Proizvodi za široko porabo Consumer goods industries	
		Rudarstvo Mining and quarrying	Predelovalne dejavnosti Manufacturing	Oskrba z elektriko, plinom in vodo Electricity, gas and water supply				
Enako obdobje predhodnega leta = 100 The same period of the previous year = 100								
2001	102,9	92,1	102,8	109,4	102,1	108,3	101,7	
2002	102,4	107,7	102,0	105,4	103,8	105,5	99,3	
2003	101,4	105,8	101,6	96,5	100,1	105,0	101,4	
2004	105,5	93,0	104,7	119,4	107,5	111,9	100,0	
2005	103,5	106,7	103,8	98,5	101,9	109,3	102,7	
2005	V	106,1	100,9	107,1	97,8	102,4	115,6	106,6
	VI	107,0	118,0	107,4	102,3	106,2	111,4	106,2
	VII	103,9	128,9	103,8	97,8	100,7	110,1	105,3
	VIII	100,9	120,2	100,8	94,4	101,8	97,8	100,8
	IX	102,7	90,2	104,3	90,5	99,4	111,0	103,1
	X	103,3	142,0	102,8	97,0	102,5	107,2	102,5
	XI	107,7	117,1	108,1	97,9	104,7	112,4	109,4
	XII	106,1	76,0	106,4	108,6	103,9	107,8	108,6
2006	I	107,3	108,9	107,6	103,9	107,2	118,6	101,9
	II	108,4	100,6	109,1	103,3	105,1	108,9	113,0
	III	107,3	91,6	108,1	103,1	106,2	116,1	103,8
	IV	100,6	121,7	100,2	98,0	99,0	101,9	102,1

Indeksi nominalnih prihodkov od prodaje po dejavnostih in namenskih skupinah

Nominal indices of turnover by activity and main industrial groupings

		Skupaj ¹⁾ Total ¹⁾	C Rudarstvo Mining and quarrying	D Predelovalne dejavnosti Manufacturing	Proizvodi za vmesno porabo Intermediate goods industries	Proizvodi za investicije Capital goods industries	Proizvodi za široko porabo Consumer goods industries
Enako obdobje predhodnega leta = 100 The same period of the previous year = 100							
2001	
2002	
2003	
2004		106,9	97,4	107,0	111,9	115,4	97,2
2005		107,6	111,2	107,5	106,3	115,3	104,1
2005	V	111,6	101,7	111,7	106,8	120,4	111,6
	VI	110,8	114,7	110,7	110,0	119,1	106,0
	VII	107,9	125,5	107,7	103,1	121,5	105,0
	VIII	103,3	101,6	103,3	106,6	94,2	104,1
	IX	106,5	89,3	106,7	105,2	111,6	104,7
	X	106,2	119,7	106,0	104,1	109,4	106,6
	XI	110,8	130,9	110,6	108,4	109,5	114,7
	XII	108,7	112,3	108,7	106,2	113,7	108,0
2006	I	109,2	95,5	109,4	108,7	106,6	111,7
	II	108,8	97,1	109,0	109,2	105,7	110,8
	III	109,6	104,5	109,6	112,9	113,2	102,8
	IV	103,1	102,0	103,1	103,9	102,5	102,4

Indeksi realnih prihodkov od prodaje po dejavnostih in namenskih skupinah

Real indices of turnover by activity and main industrial groupings

		Skupaj ¹⁾ Total ¹⁾	C Rudarstvo Mining and quarrying	D Predelovalne dejavnosti Manufacturing	Proizvodi za vmesno porabo Intermediate goods industries	Proizvodi za investicije Capital goods industries	Proizvodi za široko porabo Consumer goods industries
Enako obdobje predhodnega leta = 100 The same period of the previous year = 100							
2001	
2002	
2003	
2004		104,1	96,5	104,2	106,7	114,5	95,2
2005		104,8	108,6	104,7	101,8	113,4	102,3
2005	V	108,6	99,1	108,8	102,1	118,5	109,8
	VI	108,3	113,7	108,2	105,9	117,4	104,2
	VII	105,9	124,3	105,7	99,8	119,6	103,9
	VIII	100,7	94,4	100,8	102,5	93,9	102,7
	IX	104,5	84,4	104,8	101,7	111,0	103,2
	X	104,2	118,4	104,0	101,0	108,2	105,0
	XI	109,0	128,4	108,7	105,4	109,4	112,9
	XII	107,1	109,5	107,0	103,5	112,4	106,9
2006	I	107,8	96,8	107,9	105,6	108,1	110,1
	II	107,1	95,8	107,2	106,5	104,4	110,0
	III	107,9	100,7	108,0	109,8	112,7	101,8
	IV	101,3	99,7	101,3	101,2	101,8	100,9

1) Podjetja z dejavnostjo oskrba z elektriko, plinom in vodo niso zajeta.
Electricity, gas and water supply not included.

Več podatkov in metodološka pojasnila s področja industrije boste našli na spletnem naslovu:
http://www.stat.si/tema_ekonomsko_rudarstvo.asp

More data and methodological explanations on manufacturing are available on the website:
http://www.stat.si/eng/tema_ekonomsko_rudarstvo.asp



ZUNANJA TRGOVINA
EXTERNAL TRADE

Izvoz in uvoz blaga

Export and import of goods

	Saldo menjave Trade balance	Izvoz Export			Uvoz Import			Pokritost uvoza z izvozom v % Exports as % of imports	
		skupaj total	države EU EU-25	druge države other countries	skupaj total	države EU EU-25	druge države other countries		
Mio SIT									
2001	- 216 463	2 247 589	1 565 149	682 440	2 464 052	2 032 005	432 047	91,2	
2002	- 138 426	2 480 743	1 674 480	806 263	2 619 169	2 178 459	440 710	94,7	
2003	- 222 966	2 637 973	1 764 776	873 197	2 860 939	2 375 821	485 118	92,2	
2004	- 324 922	3 054 131	2 031 914	1 022 217	3 379 053	2 782 557	596 496	90,4	
2005	- 338 744	3 430 239	2 321 521	1 108 718	3 768 983	3 048 618	720 365	91,0	
2005	IV	- 16 728	286 798	194 495	92 303	303 526	251 624	51 902	94,5
	V	- 16 563	288 750	194 572	94 178	305 314	247 154	58 160	94,6
	VI	- 13 140	309 662	207 014	102 648	322 802	265 366	57 436	95,9
	VII	- 22 298	290 909	194 774	96 135	313 207	261 991	51 216	92,9
	VIII	- 34 751	229 626	144 410	85 216	264 378	209 090	55 288	86,9
	IX	- 28 510	318 989	213 046	105 943	347 499	284 391	63 108	91,8
	X	- 21 414	308 041	208 071	99 970	329 455	264 089	65 366	93,5
	XI	- 49 334	324 475	220 929	103 546	373 809	291 517	82 292	86,8
	XII	- 73 416	277 541	181 771	95 770	350 957	279 971	70 986	79,1
2006	I	- 3 375	294 931	214 632	80 299	298 306	231 740	66 566	98,9
	II	- 27 057	301 407	213 924	87 483	328 464	253 319	75 146	91,8
	III	- 36 060	356 028	246 330	109 697	392 088	315 547	76 541	90,8
1000 EUR									
2001	- 997 695	10 346 779	7 207 427	3 139 352	11 344 474	9 356 018	1 988 456	91,2	
2002	- 612 059	10 962 013	7 401 440	3 560 573	11 574 072	9 626 534	1 947 538	94,7	
2003	- 953 959	11 284 960	7 551 056	3 733 904	12 238 919	10 163 871	2 075 048	92,2	
2004	- 1 359 951	12 783 088	8 505 359	4 277 729	14 143 039	11 646 514	2 496 525	90,4	
2005	- 1 413 693	14 314 518	9 687 705	4 626 813	15 728 212	12 722 057	3 006 155	91,0	
2005	IV	- 69 784	1 196 445	811 378	385 067	1 266 229	1 049 706	216 523	94,5
	V	- 69 119	1 205 007	811 979	393 028	1 274 125	1 031 414	242 711	94,6
	VI	- 54 842	1 292 438	864 012	428 426	1 347 280	1 107 555	239 725	95,9
	VII	- 93 076	1 214 268	812 994	401 274	1 307 344	1 093 567	213 777	92,9
	VIII	- 145 052	958 461	602 770	355 691	1 103 513	872 743	230 770	86,9
	IX	- 119 000	1 331 463	889 253	442 210	1 450 463	1 187 049	263 414	91,8
	X	- 89 377	1 285 750	868 481	417 269	1 375 127	1 102 294	272 833	93,5
	XI	- 205 919	1 354 355	922 152	432 203	1 560 274	1 216 789	343 485	86,8
	XII	- 306 439	1 158 443	758 704	399 739	1 464 882	1 168 591	296 291	79,1
2006	I	- 14 086	1 231 024	895 862	335 163	1 245 111	967 270	277 841	98,9
	II	- 112 940	1 258 093	892 933	365 160	1 371 033	1 057 368	313 665	91,8
	III	- 150 511	1 486 018	1 028 154	457 863	1 636 529	1 317 058	319 471	90,8

Indeksi izvoza in uvoza blaga
Indices of export and import

		Izvoz Export			Uvoz Import		
		skupaj total	države EU EU-25	druge države other countries	skupaj total	države EU EU-25	druge države other countries
Izračun iz podatkov v SIT, enako obdobje predhodnega leta = 100 Calculation from SIT values, the same period of the previous year = 100							
2001	
2002		110,4	107,0	118,1	106,3	107,2	102,0
2003		106,3	105,4	108,3	109,2	109,1	110,1
2004		115,8	115,1	117,1	118,1	117,1	123,0
2005		112,3	114,3	108,5	111,5	109,6	120,8
2005	IV	113,8	121,3	100,8	101,5	107,8	79,2
	V	116,4	115,3	118,5	106,1	102,8	122,9
	VI	116,5	117,2	115,1	112,0	109,8	123,0
	VII	108,5	112,9	100,5	109,1	109,0	109,6
	VIII	111,1	111,3	110,9	111,3	109,6	118,2
	IX	110,0	111,2	107,7	114,6	114,1	116,7
	X	106,7	108,1	103,8	105,5	102,0	122,4
	XI	115,5	115,9	114,6	118,0	111,1	151,0
	XII	111,4	114,2	106,3	119,5	116,9	130,8
2006	I	120,0	119,2	122,1	117,0	112,6	135,6
	II	120,0	119,6	121,2	118,1	111,6	146,7
	III	119,3	121,1	115,4	120,7	121,1	119,0

		Izvoz Export			Uvoz Import		
		skupaj total	države EU EU-25	druge države other countries	skupaj total	države EU EU-25	druge države other countries
Izračun iz podatkov v EUR, enako obdobje predhodnega leta = 100 Calculation from EUR values, the same period of the previous year = 100							
2001	
2002		105,9	102,7	113,4	102,0	102,9	97,9
2003		102,9	102,0	104,9	105,7	105,6	106,5
2004		113,3	112,6	114,6	115,6	114,6	120,3
2005		112,0	113,9	108,2	111,2	109,2	120,4
2005	IV	113,1	120,5	100,2	100,9	107,1	78,7
	V	115,8	114,8	118,0	105,6	102,3	122,3
	VI	116,1	116,8	114,8	111,6	109,5	122,7
	VII	108,5	113,0	100,6	109,2	109,1	109,6
	VIII	111,3	111,4	111,0	111,4	109,7	118,3
	IX	110,1	111,3	107,8	114,7	114,3	116,8
	X	106,8	108,3	103,9	105,6	102,1	122,6
	XI	115,6	116,0	114,7	118,1	111,2	151,1
	XII	111,4	114,3	106,4	119,6	117,0	130,9
2006	I	120,0	119,2	122,2	117,1	112,7	135,7
	II	120,1	119,6	121,3	118,1	111,7	146,8
	III	119,4	121,2	115,5	120,8	121,2	119,1

Več podatkov in metodološka pojasnila s področja zunanje trgovine boste našli na spletnem naslovu:
http://www.stat.si/tema_ekonomsko_zunanja.asp

More data and methodological explanations on external trade are available on the website:
http://www.stat.si/eng/tema_ekonomsko_zunanja.asp



GRADBENIŠTVO
CONSTRUCTION

Indeksi vrednosti opravljenih gradbenih del
Indices of the value of construction put in place

		Indeksi vrednosti opravljenih gradbenih del Indices of the value of construction put in place					
		nominalni nominal			realni real		
		skupaj total	stavbe buildings	inženirski gradbeni objekti civil engineering	skupaj total	stavbe buildings	inženirski gradbeni objekti civil engineering
		Enako obdobje predhodnega leta = 100 The same period of the previous year = 100					
2001		99,4	114,0	85,8	92,9	107,1	79,8
2002		110,7	102,4	121,0	105,4	97,3	115,4
2003		114,5	106,5	122,5	108,0	100,7	115,6
2004		111,2	120,7	102,5	102,5	109,2	96,4
2005		109,8	116,6	102,5	103,0	110,3	95,5
2005	V	124,8	147,0	104,4	116,9	139,6	96,9
	VI	120,8	138,2	104,4	113,2	131,4	96,8
	VII	108,2	110,6	105,7	101,8	105,5	98,0
	VIII	104,7	102,5	107,6	98,8	98,0	99,9
	IX	101,1	105,7	96,6	95,3	101,3	89,8
	X	96,9	90,8	102,8	91,8	87,4	95,9
	XI	113,9	124,7	103,7	108,6	120,9	97,3
	XII	118,8	127,7	109,3	113,2	124,0	102,2
2006	I	100,5	110,1	87,8	96,1	107,1	82,0
	II	112,0	122,5	96,2	107,7	120,2	89,9
	III	104,8	101,0	111,2	101,0	99,0	104,4
	IV	100,4	97,0	105,1	96,8	94,5	99,8

Izdana gradbena dovoljenja za stavbe in stanovanja
Building permits for buildings and dwellings

		Stavbe Buildings						Stanovanja Dwellings	
		skupaj total		stanovanjske stavbe residential buildings		nestanovanjske stavbe non-residential buildings		število number	površina floor area m ²
		število number	površina floor area m ²	število number	površina floor area m ²	število number	površina floor area m ²		
2001		5 567	1 940 058	3 368	938 633	2 199	1 001 425	5 168	606 262
2002		5 249	2 025 522	3 228	887 446	2 021	1 138 076	5 080	597 366
2003		5 660	2 290 205	3 643	1 072 774	2 017	1 217 431	6 122	711 385
2004		5 541	2 378 399	3 751	1 262 823	1 790	1 115 576	7 002	793 200
2005		5839	2520295	4175	1377990	1664	1142305	7235	880751
2004	2	1 445	582 887	991	313 482	454	269 405	1 717	191 259
	3	1 505	767 233	1 008	407 698	497	359 535	2 521	261 771
	4	1 354	508 203	930	266 242	424	241 961	1 395	174 944
2005	1	1249	479857	872	247987	377	231870	1384	168136
	2	1603	717778	1174	414750	429	303028	2170	259913
	3	1591	708397	1156	344107	435	364290	1704	218106
	4	1396	614263	973	371146	423	243117	1977	234596
2006	1	1459	869210	1006	376365	453	492845	1980	221557

Več podatkov in metodološka pojasnila s področja gradbeništva boste našli na spletnem naslovu:
http://www.stat.si/tema_ekonomsko_gradbenistvo.asp

More data and methodological explanations on construction are available on the website:
http://www.stat.si/eng/tema_ekonomsko_gradbenistvo.asp



TRGOVINA IN DRUGE STORITVENE DEJAVNOSTI
DISTRIBUTIVE TRADE AND OTHER SERVICE ACTIVITIES**Indeksi obsega prihodka v trgovini na drobno, v trgovini z motornimi vozili in od vzdrževanja le-teh ter v trgovini z motornimi gorivi na drobno**
Volume indices of retail trade and motor trade turnover without VAT

		Trgovina na drobno, trgovina z motornimi vozili in vzdrževanje le-teh ter trgovina z motornimi gorivi na drobno					
		Retail trade and motor trade					
		skupaj total	trgovina na drobno retail trade	trgovina z motornimi vozili in vzdrževanje le-teh ter trgovina z motornimi gorivi na drobno motor trade			
skupaj total	motorna vozila, motorna kolesa, rezervni deli in oprema sale of motor vehicles			vzdrževanje in popravilo motornih vozil maintenance and repair of motor vehicles	motorna goriva na drobno retail sale of fuels		
		Enako obdobje predhodnega leta = 100 The same period of the previous year = 100					
2001		107,8	115,3	97,5	98,2	102,1	95,7
2002		104,7	105,2	102,6	107,0	102,5	97,6
2003		104,7	103,2	107,0	113,4	79,2	104,1
2004		105,3	103,8	107,3	108,9	98,2	106,1
2005		110,2	107,9	113,1	110,9	118,6	115,3
2005	V	109,3	106,3	112,6	117,0	118,8	105,7
	VI	111,7	108,7	115,1	111,4	131,9	120,5
	VII	107,2	106,1	108,5	106,5	114,5	110,9
	VIII	114,6	113,6	115,8	113,1	114,2	116,7
	IX	108,2	104,3	113,2	117,8	104,8	107,9
	X	108,0	103,6	113,3	121,5	115,3	102,4
	XI	118,9	109,0	130,9	121,8	123,8	147,0
	XII	114,3	109,4	121,6	121,1	114,5	123,6
2006	I	108,3	101,5	116,1	115,6	116,1	116,4
	II	110,0	106,5	113,4	115,6	119,8	109,7
	III	109,5	102,3	117,1	120,9	116,4	112,6
	IV	108,2	102,9	114,3	111,5	107,3	121,0

Indeksi nominalnega prihodka v drugih storitvenih dejavnostih

Turnover value indices for service activities

		Pomožne prometne dejavnosti; potovalne in turistične organizacije											Druge storitvene dejavnosti	
		Supporting and auxiliary transport activities; activities of travel agencies												
		skupaj total	pomožne prometne dejavnosti supporting and auxiliary transport activities	potovalne in turistične organizacije activities of travel agencies	Pošta in telekomunikacije Post and telecommunications	Obdelava podatkov, podatkovne baze in s tem povezane dejavnosti Computer and related activities	Poslovne dejavnosti Enterprise activities							
skupaj total	podjetniško sveto vanje enterprise consultancy						tehnično sveto vanje technical consultancy	oglaševanje advertising	druge poslovne dejavnosti other enterprise activities	čiščenje objektov in opreme industrial cleaning				
		Enako obdobje predhodnega leta = 100 The same period of the previous year = 100												
2001		
2002		
2003		
2004		...	93,8	87,5	113,1	113,3	135,1	128,8	117,2	141,6	106,7	123,6	126,2	116,8
2005		108,9	102,8	97,9	112,7	113,0	95,1	110,5	97,1	117,9	110,7	109,4	109,3	122,0
2005	V	101,3	103,3	97,6	108,9	111,7	90,9	122,1	88,9	159,0	96,9	90,1	106,5	122,8
	VI	100,1	118,9	118,6	111,1	114,0	74,5	97,9	87,0	95,7	105,4	108,6	112,6	125,0
	VII	109,5	115,7	103,1	121,9	106,0	92,5	119,0	93,2	143,5	86,6	102,9	101,8	114,4
	VIII	94,9	112,2	108,8	108,5	112,9	92,8	125,3	118,2	135,9	97,6	115,1	111,7	119,7
	IX	104,2	101,8	108,3	86,0	114,0	87,1	112,6	103,6	120,9	107,9	100,1	105,6	113,3
	X	101,4	98,4	108,7	76,3	114,9	99,3	113,3	86,9	126,5	105,7	112,5	108,4	121,0
	XI	104,1	109,3	115,6	93,0	110,2	109,4	111,1	99,3	112,9	113,8	114,7	105,6	124,4
	XII	104,0	104,7	104,1	106,3	101,2	93,2	95,2	82,8	91,2	104,9	123,0	107,8	123,3
2006	I	124,6	112,2	116,1	104,4	109,8	105,7	100,0	103,8	90,1	108,5	133,1	97,2	123,3
	II	137,2	100,1	102,8	94,3	115,1	109,8	105,3	90,5	112,3	95,7	123,8	100,3	119,4
	III	154,6	113,9	116,2	106,8	117,0	110,6	114,7	125,6	111,8	101,2	117,7	100,9	120,3
	IV	132,9	99,8	100,8	93,0	108,0	98,4	95,1	94,2	90,4	99,2	113,3	99,5	124,6



Indeksi prihodka v gostinstvu

Indices of turnover in hotels and restaurants

		Nominalno Value				Obseg Volume				
		skupaj total	nastanitve in z njimi povezane storitve overnight and corresponding services	priprava in serviranje jedi food serving services	točenje pijač drinks serving services	skupaj total	nastanitve in z njimi povezane storitve overnight and corresponding services	priprava in serviranje jedi food serving services	točenje pijač drinks serving services	
Enako obdobje predhodnega leta = 100 The same period of the previous year = 100										
2001		111,7	120,7	110,1	93,0	106,5	113,6	105,8	89,3	
2002		105,7	109,9	100,5	112,0	97,4	100,3	93,3	103,8	
2003		109,9	106,8	110,7	117,6	101,9	96,8	104,1	110,6	
2004		107,4	106,7	107,2	110,8	101,7	101,2	101,4	104,1	
2005		109,0	106,3	112,4	105,6	104,2	101,5	107,9	100,2	
2005	IV	110,0	103,9	116,4	106,2	105,6	99,6	112,4	101,4	
	V	111,1	105,4	116,4	110,2	106,8	101,0	112,6	105,5	
	VI	111,9	105,2	119,9	106,6	107,4	100,7	115,6	101,9	
	VII	107,6	102,6	115,0	100,3	103,0	97,9	110,8	95,5	
	VIII	105,7	100,6	112,0	106,2	101,4	96,0	108,4	101,2	
	IX	108,9	104,5	113,9	107,0	104,1	99,5	109,4	101,4	
	X	111,5	103,2	120,5	107,8	107,1	98,8	116,3	102,4	
	XI	108,0	105,5	109,3	110,2	103,6	101,1	105,1	104,8	
	XII	109,2	112,9	106,6	108,5	104,5	108,2	102,2	103,2	
	2006	I	108,4	101,6	112,8	114,0	104,0	97,4	108,4	108,9
		II	111,4	103,1	117,6	114,4	107,6	99,6	113,9	109,8
		III	110,2	101,9	116,5	112,3	105,9	97,8	112,2	107,2

Več podatkov in metodološka pojasnila s področja trgovine in drugih storitvenih dejavnosti boste našli na spletnem naslovu:

http://www.stat.si/tema_ekonomsko_trgovina.asp

More data and methodological explanations on distributive trade and other service activities are available on the website:

http://www.stat.si/eng/tema_ekonomsko_trgovina.asp

TURIZEM
TOURISM**Prihodi in prenočitve turistov**
Tourist arrivals and overnight stays

	Prihodi turistov Tourist arrivals			Prenočitve turistov Overnight stays		
	skupaj total	domači domestic	tuji foreign	skupaj total	domači domestic	tuji foreign
2001	2 085 722	867 001	1 218 721	7 129 602	3 316 125	3 813 477
2002	2 161 960	859 941	1 302 019	7 321 061	3 300 262	4 020 799
2003	2 246 068	872 931	1 373 137	7 502 569	3 327 184	4 175 385
2004	2 341 281	842 429	1 498 852	7 588 737	3 225 954	4 362 783
2005	2 395 010	840 041	1 554 969	7 572 584	3 173 338	4 399 246
2005						
VI	232 566	80 671	151 895	732 883	308 493	424 390
VII	321 690	105 410	216 280	1 114 086	473 244	640 842
VIII	351 615	103 965	247 650	1 260 450	479 381	781 069
IX	241 229	67 471	173 758	726 955	251 303	475 652
X	191 139	61 611	129 528	528 048	196 398	331 650
XI	126 054	54 577	71 477	377 375	184 384	192 991
XII	138 332	60 371	77 961	397 716	197 083	200 633
2006						
I	133 849	51 559	82 290	46 4281	192 782	271 499
II	134 409	69 351	65 058	457 304	264 193	193 111
III	150 127	64 717	85 410	470 237	231 867	238 370
IV	171 743	52 913	118 830	470 462	167 678	302 784
V	193 510	59 216	134 294	559 870	213 017	346 853

Enako obdobje predhodnega leta = 100
The same period of the previous year = 100

2001		106,6	99,9	111,9	106,1	100,0	112,0
2002		103,7	99,2	106,8	102,7	99,5	105,4
2003		103,9	101,5	105,5	102,5	100,8	103,8
2004		104,2	96,5	109,2	101,1	97,0	104,5
2005		102,0	100,0	104,0	100,0	98,0	101,0
2005							
VI		103,5	105,3	102,6	99,5	101,3	98,2
VII		102,3	100,3	103,3	100,0	98,4	101,3
VIII		94,5	90,2	96,4	96,2	94,1	97,6
IX		102,9	101,0	103,6	100,0	99,2	100,5
X		105,0	103,7	105,7	103,4	104,1	103,0
XI		102,2	92,9	110,7	99,8	93,6	106,4
XII		109,0	105,0	112,0	108,0	104,0	112,0
2006							
I		105,0	100,0	109,0	105,0	102,0	107,0
II		100,0	101,0	99,0	102,0	105,0	98,0
III		98,0	109,0	91,0	96,0	103,0	91,0
IV		102,0	82,0	113,0	100,0	80,0	117,0
V		91,0	93,0	90,0	93,0	99,0	89,0

Več podatkov in metodološka pojasnila s področja turizma boste našli na spletnem naslovu:
http://www.stat.si/tema_ekonomsko_turizem.aspMore data and methodological explanations on tourism are available on the website:
http://www.stat.si/eng/tema_ekonomsko_turizem.asp

TRANSPORT

TRANSPORT

Prevoz in promet potnikov in blaga

Transport of passengers and goods

	Prepeljani potniki Passengers carried			Promet potnikov na letališčih Traffic of passengers at airports	Prepeljano blago Goods carried			Promet blaga v pristaniščih Traffic of goods in ports	
	cestni prevoz road transport	železniški prevoz railway transport	zračni prevoz air transport		cestni prevoz road transport	železniški prevoz railway transport	pomorski prevoz maritime transport		
	1000				1000 t				
2001	72 504	14 476	801	888	57 809	14 919	3 471	9 146	
2002	57 955	14 519	814	866	62 957	16 339	3 226	9 305	
2003	54 538	15 066	864	921	68 520	17 266	3 136	10 789	
2004	44 693	14 835	885	1 048	73 577	17 876	4 354	12 063	
2005	39 741	15 742	944	1 229	82 750	16 315	5 815	12 625	
2004	1	11 670	4 103	170	168	13 109	4 221	1 010	2 942
	2	11 745	3 636	229	259	17 299	4 619	1 031	3 147
	3	9 210	3 042	300	384	20 049	4 294	1 040	2 918
	4	12 068	4 054	186	236	23 120	4 742	1 272	3 057
2005	1	10 866	4 221	170	213	15 741	3 950	1 410	3 071
	2	11 357	3 883	242	303	22 102	4 744	1 562	3 213
	3	6 878	3 304	331	449	24 226	4 003	1 385	2 787
	4	10 640	4 335	202	264	20 641	4 449	1 458	3 555

Enako obdobje predhodnega leta = 100
The same period of the previous year = 100

2001		97,2	96,4	92,5	87,7	99,8	99,0	97,9	101,2
2002		79,9	100,3	101,6	97,6	108,9	109,5	92,9	101,7
2003		94,1	103,8	106,2	106,4	108,8	105,7	97,2	115,7
2004		81,9	98,5	102,4	113,7	107,4	103,5	138,9	111,8
2005		88,9	106,1	106,7	117,3	112,5	101,3	133,5	104,7
2004	1	81,1	100,3	112,1	105,1	93,3	105,8	135,8	102,0
	2	76,7	97,5	105,7	113,9	102,7	103,4	129,5	134,5
	3	86,2	95,9	97,9	113,9	104,8	100,5	137,5	110,0
	4	85,3	99,5	98,0	120,1	125,0	104,6	151,8	104,9
2005	1	93,1	102,9	100,2	126,6	120,1	93,6	139,5	104,4
	2	96,7	106,8	105,7	116,9	127,8	102,7	151,4	102,1
	3	74,7	108,6	110,2	116,8	120,8	103,5	133,2	95,5
	4	88,2	106,9	108,3	111,8	89,3	93,8	114,6	116,3

Potniški in tonski kilometri
Passenger-km and tonne-km

		Potniški kilometri Passenger-km			Tonski kilometri Tonne-km		
		cestni prevoz road transport	železniški prevoz railway transport	zračni prevoz air transport	cestni prevoz road transport	železniški prevoz railway transport	pomorski prevoz maritime transport
Mio							
2001		1 470	715	790	7 035	2 837	32 950
2002		1 143	750	794	6 609	3 078	28 578
2003		1 065	777	837	7 040	3 274	28 361
2004		980	764	896	9 007	3 466	37 047
2005		848	777	1 019	11 033	3 245	52 513
2004	1	250	195	161	2 019	808	8 258
	2	275	186	227	2 223	889	7 816
	3	198	186	329	2 085	833	10 195
	4	256	196	180	2 681	937	10 778
2005	1	217	196	170	2 385	801	12 568
	2	239	190	262	2 991	923	14 887
	3	176	190	390	2 905	784	14 045
	4	215	199	198	2 752	894	11 013
Enako obdobje predhodnega leta = 100 The same period of the previous year = 100							
2001		93,0	101,4	91,2	105,7	99,3	102,9
2002		77,8	104,8	100,5	93,9	108,5	86,7
2003		93,2	103,7	105,5	106,5	106,4	99,2
2004		92,0	98,2	107,0	127,9	105,8	130,6
2005		86,6	101,7	113,8	122,5	103,3	141,7
2004	1	90,5	97,9	115,1	130,3	106,8	113,1
	2	90,5	96,7	110,2	131,8	104,8	120,1
	3	88,2	96,9	105,0	118,1	104,8	143,2
	4	98,6	101,4	100,5	131,4	107,0	145,0
2005	1	86,8	100,8	106,0	118,2	99,2	152,2
	2	87,0	102,4	115,6	134,6	103,8	190,5
	3	88,7	102,1	118,5	139,3	104,2	137,8
	4	84,2	101,5	109,8	102,7	95,4	102,2

Več podatkov in metodološka pojasnila s področja transporta boste našli na spletnem naslovu:
http://www.stat.si/tema_ekonomsko_transport.asp

More data and methodological explanations on transport are available on the website:
http://www.stat.si/eng/tema_ekonomsko_transport.asp



KMETIJSTVO IN RIBIŠTVO
AGRICULTURE AND FISHING

Zakol živine v klavnicah

Livestock slaughter in slaughterhouses

	Konji Horses		Govedo Cattle		Prašiči Pigs		Perutnina Poultry		
	število number	masa trupov weight of dressed carcasses t	število number	masa trupov weight of dressed carcasses t	število number	masa trupov weight of dressed carcasses t	število number 1000	masa trupov weight of dressed carcasses t	
2001	1 685	367	140 393	39 159	467 383	35 787	28 077	56 646	
2002	1 301	296	150 749	40 472	482 807	37 083	26 283	51 401	
2003	1 411	328	162 320	43 136	476 973	37 256	29 616	56 046	
2004	1 467	330	151 029	40 079	442 870	34 621	27 492	51 999	
2005	1 029	239	137 618	37 382	391 788	31 675	27 777	53 417	
2005	V	91	21	12 003	3 287	35 170	2 848	2 432	4 675
	VI	70	17	10 175	2 797	31 849	2 566	2 452	4 626
	VII	80	19	9 118	2 539	29 361	2 366	2 371	4 411
	VIII	71	16	10 327	2 876	33 282	2 653	2 481	4 822
	IX	87	20	10 331	2 790	30 460	2 448	2 410	4 811
	X	101	23	11 162	2 985	30 903	2 493	2 507	4 888
	XI	103	24	14 298	3 872	36 544	3 052	2 350	4 546
	XII	113	27	14 268	3 888	39 383	3 157	2 118	3 960
2006	I	70	16	10 714	2 961	32 656	2 689	1 960	3 807
	II	95	23	10 058	2 767	28 953	2 456	2 020	3 926
	III	107	25	11 339	3 126	36 939	3 118	2 479	4 662
	IV	46	10	10 419	2 907	32 811	2 780	1 830	3 422

Morski gospodarski ribolov

Commercial sea fishing

	Skupaj Total	Ribe Fish	Glavonožci Cephalopods	Raki Crustaceans	Školjke in polži Shells and snails	
						kg
2001	1 620 572	1482 227	132 310	3 354	2 681	
2002	1 459 774	1404 992	49 726	3 945	1 111	
2003	1 087 465	1016 234	62 381	5 990	2 860	
2004	815 861	749 088	57 440	6 654	2 679	
2005	957 458	865 863	81 665	5 277	4 653	
2005	V	51 125	49 844	877	99	305
	VI	73 600	72 769	599	-	232
	VII	108 692	104 627	3 379	338	348
	VIII	136 182	112 560	22 800	551	271
	IX	120 024	106 221	12 587	794	422
	X	112 927	90 309	21 339	787	492
	XI	99 445	83 734	13 237	1 795	679
	XII	51 507	47 065	3 340	666	436
2006	I	49 796	48 784	984	28	-
	II	65 422	64 810	612	-	-
	III	15 904	13 502	2 398	4	-
	IV	36 345	35 738	571	36	-

Odkup kmetijskih pridelkov
Purchase of agricultural products

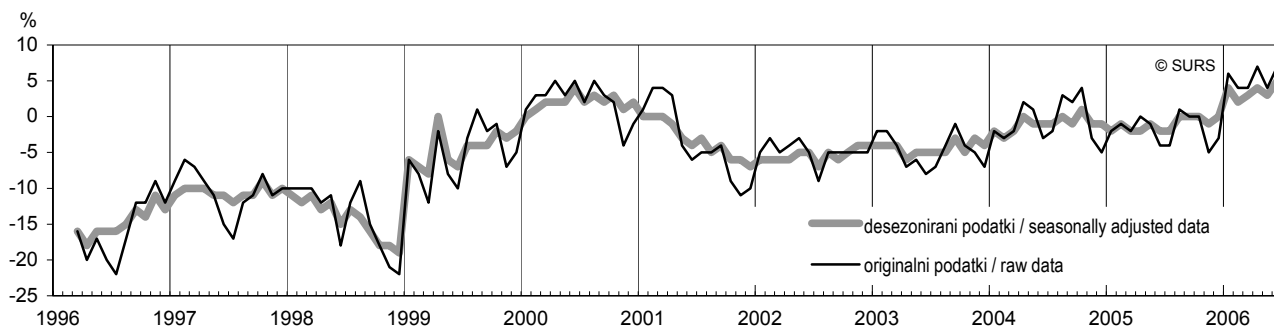
		Skupaj Total	Poljedelski pridelki Crop products	Pridelki sadjarstva in vinogradništva Fruit and wine growing products	Živina in živalski proizvodi Animal products	Drugi pridelki Other products
1000 SIT						
2001		98 686 040	7 220 150	10 437 793	75 043 343	5 984 754
2002		101 620 142	9 471 171	12 357 160	73 701 264	6 090 547
2003		103 311 082	8 845 898	12 003 954	75 736 118	6 725 112
2004		102 370 806	8 674 971	12 254 583	75 139 136	6 302 116
2005		103 731 762	7 950 679	12 015 052	76 147 426	7 618 605
2005	V	8 604 694	177 890	638 136	6 901 252	887 416
	VI	7 953 370	178 293	630 203	6 528 337	616 537
	VII	7 354 894	310 707	500 379	6 119 487	424 321
	VIII	8 470 532	707 568	650 357	6 563 068	549 539
	IX	9 364 050	672 160	1 863 393	6 168 822	659 675
	X	9 722 819	1 094 835	1 664 754	6 229 582	733 648
	XI	9 319 294	596 392	1 650 441	6 282 011	790 450
	XII	12 927 373	3 693 895	2 034 715	6 722 924	475 839
2006	I	6 655 244	123 449	410 771	5 825 470	295 554
	II	6 778 500	108 342	438 623	5 798 614	432 921
	III	8 200 943	78 764	719 935	6 877 650	524 594
	IV	8 139 482	81 269	687 188	6 579 582	791 443

Več podatkov in metodološka pojasnila s področja kmetijstva in ribištva boste našli na spletnem naslovu:
http://www.stat.si/tema_okolje_kmetijstvo.asp

More data and methodological explanations on agriculture and fishing are available on the website:
http://www.stat.si/eng/tema_okolje_kmetijstvo.asp

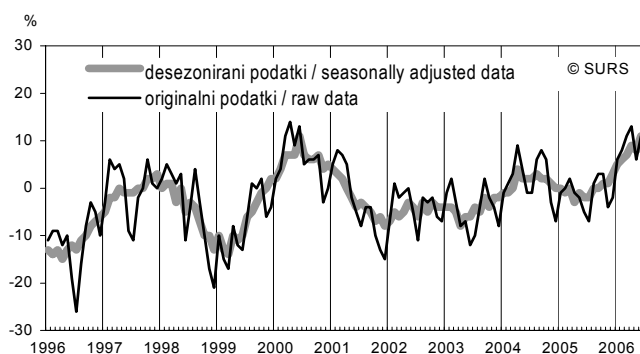
POSLOVNE TENDENCE
BUSINESS TENDENCY

Kazalnik gospodarske klime¹⁾
Sentiment indicator¹⁾

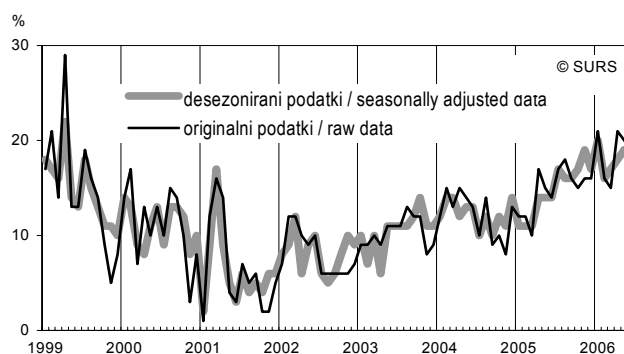


1) **Kazalnik gospodarske klime** je tehtani sintezni kazalnik; sestavljajo ga kazalnik zaupanja v predelovalnih dejavnostih, trgovini na drobno in kazalnik zaupanja potrošnikov.
Sentiment indicator is the weighted average of the confidence indicator in manufacturing, retail trade and the consumer confidence indicator.

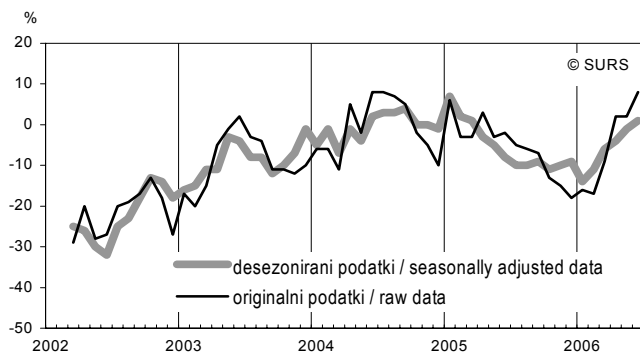
Kazalnik zaupanja v predelovalnih dejavnostih
Confidence indicator in manufacturing



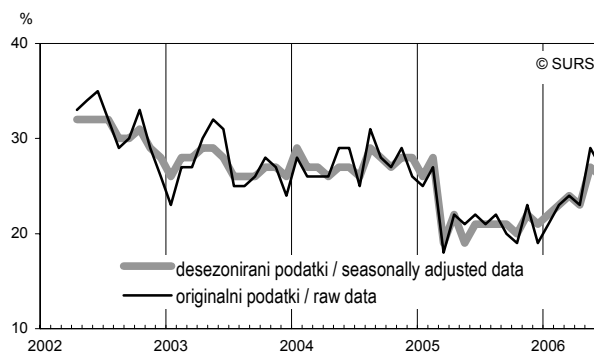
Kazalnik zaupanja v trgovini na drobno
Confidence indicator in retail trade



Kazalnik zaupanja v gradbeništvu
Confidence indicator in construction

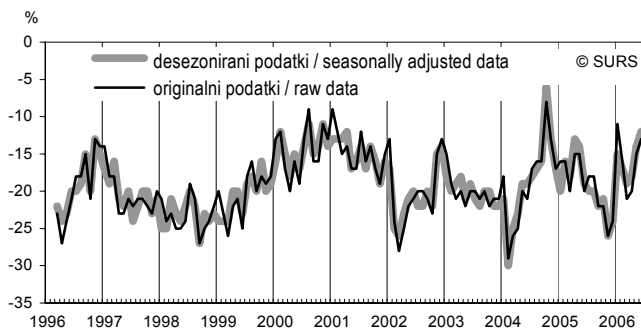


Kazalnik zaupanja v storitvenih dejavnostih
Confidence indicator in services



Kazalnik zaupanja potrošnikov

Consumer confidence indicator



Več podatkov in metodološka pojasnila s področja poslovnih tendenc boste našli na spletnem naslovu:
http://www.stat.si/tema_ekonomsko_poslovne.asp

More data and methodological explanations on business tendency are available on the website:
http://www.stat.si/eng/tema_ekonomsko_poslovne.asp

KAKO DO STATISTIČNIH PODATKOV IN INFORMACIJ

Spletna stran

www.stat.si

Naslov za pošto

Statistični urad Republike Slovenije
Vožarski pot 12
1000 Ljubljana

Faks

(01) 241 53 44

Avtomatski telefonski odzivnik

(inflacija in povprečne mesečne plače)
(01) 475 65 55

Telefon

(informacije o statističnih podatkih, pomoč pri dostopu do podatkov na spletnih straneh)
(01) 241 51 04

E-naslov za povpraševanje po podatkih

info.stat@gov.si

Specialna knjižnica s čitalnico

Statistični urad Republike Slovenije
Informacijsko središče
Vožarski pot 12
1000 Ljubljana

Poslovni čas knjižnice in telefona:

ponedeljek - četrtek: 9.00 – 15.30
petek: 9.00 – 14.30

HOW TO OBTAIN STATISTICAL DATA AND INFORMATION

Website

www.stat.si

Mail address

Statistical Office of the Republic of Slovenia
Vožarski pot 12
1000 Ljubljana
SLOVENIA

Fax

+386 1 241 53 44

Answering machine

(inflation and average monthly earnings)
+386 1 475 65 55

Phone

(information on statistical data, user support to access data on website)
+386 1 241 51 04

E-mail for data inquiry

info.stat@gov.si

Special library

Statistical Office of the Republic of Slovenia
Information Centre
Vožarski pot 12
1000 Ljubljana

Office hours of library and phone

Monday-Thursday: 9.00 – 15.30
Friday: 9.00 – 14.30

