

CELOTNI POGLED



GLAVNI OBJEKT — KLINIKA



KLINIKA

2 · NADSTROPJE

A₁ BOLNICA

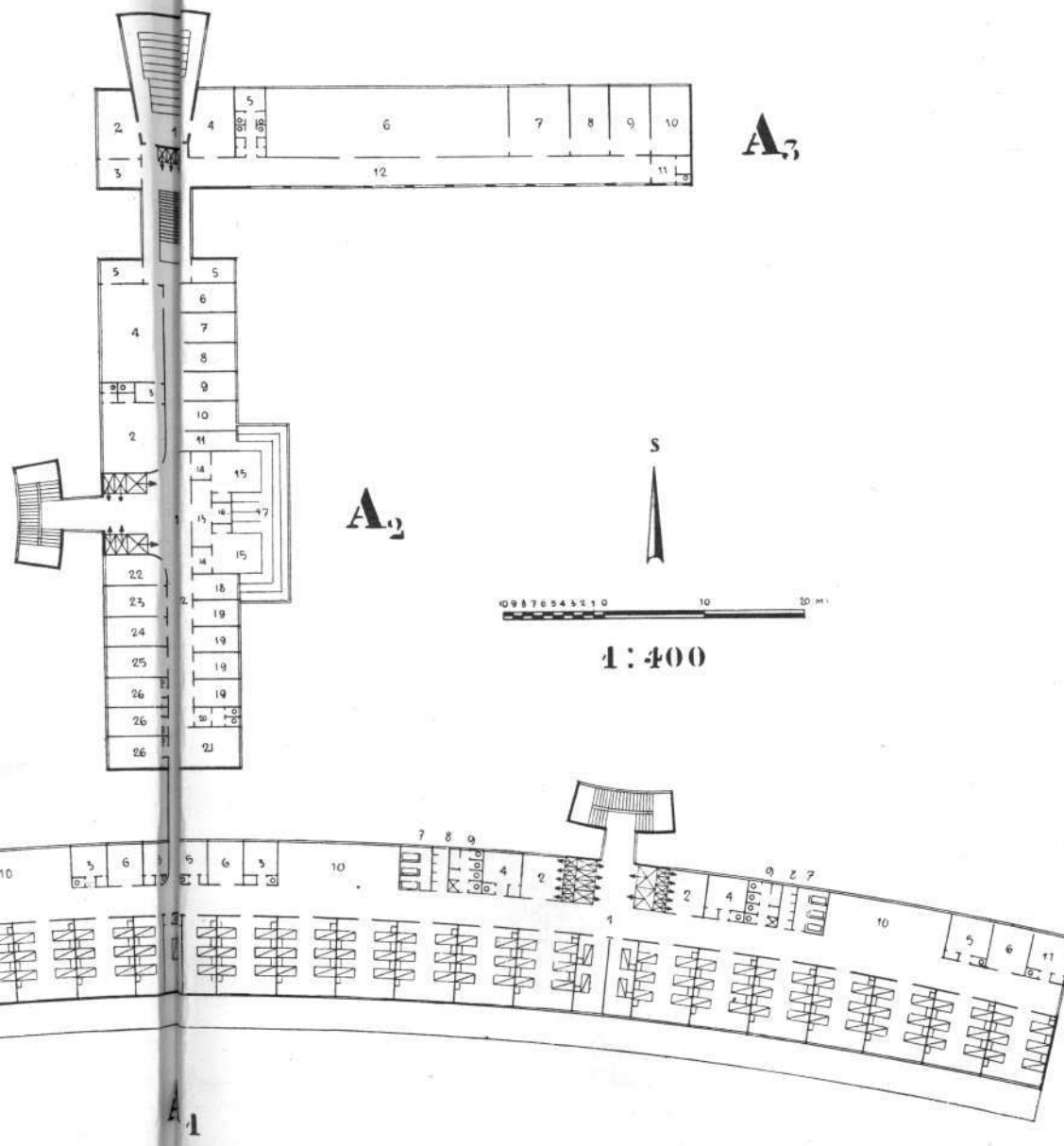
- | | |
|------------------|------------------|
| 1 hodnik | 7 kopalnica |
| 2 jedila | 8 perilo |
| 3 dež. zdravnik | 9 dnevni prostor |
| 4 strežnice | 10 rez. soba |
| 5 dež. strežnica | 11 w.c |
| 6 mala preobvez | |

A₂ ZDRAVLJENJE

- | | |
|-------------------|---------------------|
| 1 hodnik | 14 narkoza |
| 2 čakalnica | 15 operac. soba |
| 3 garderoba | 16 sterilizator |
| 4 ordinacija | 17 galerija |
| 5 sluge | 18 obveze |
| 6 rez. prostor | 19 sveže operirani |
| 7 laboratorij | 20 w. c. |
| 8 mavec | 21 preobvezovalnica |
| 9 röntgen | 22 sprejem |
| 10 diagnostika | 23 pisarna |
| 11 dostop h galer | 24 lekarna |
| 12 kirur. hodnik | 25 konference |
| 13 operaterji | 26 zdravnik |

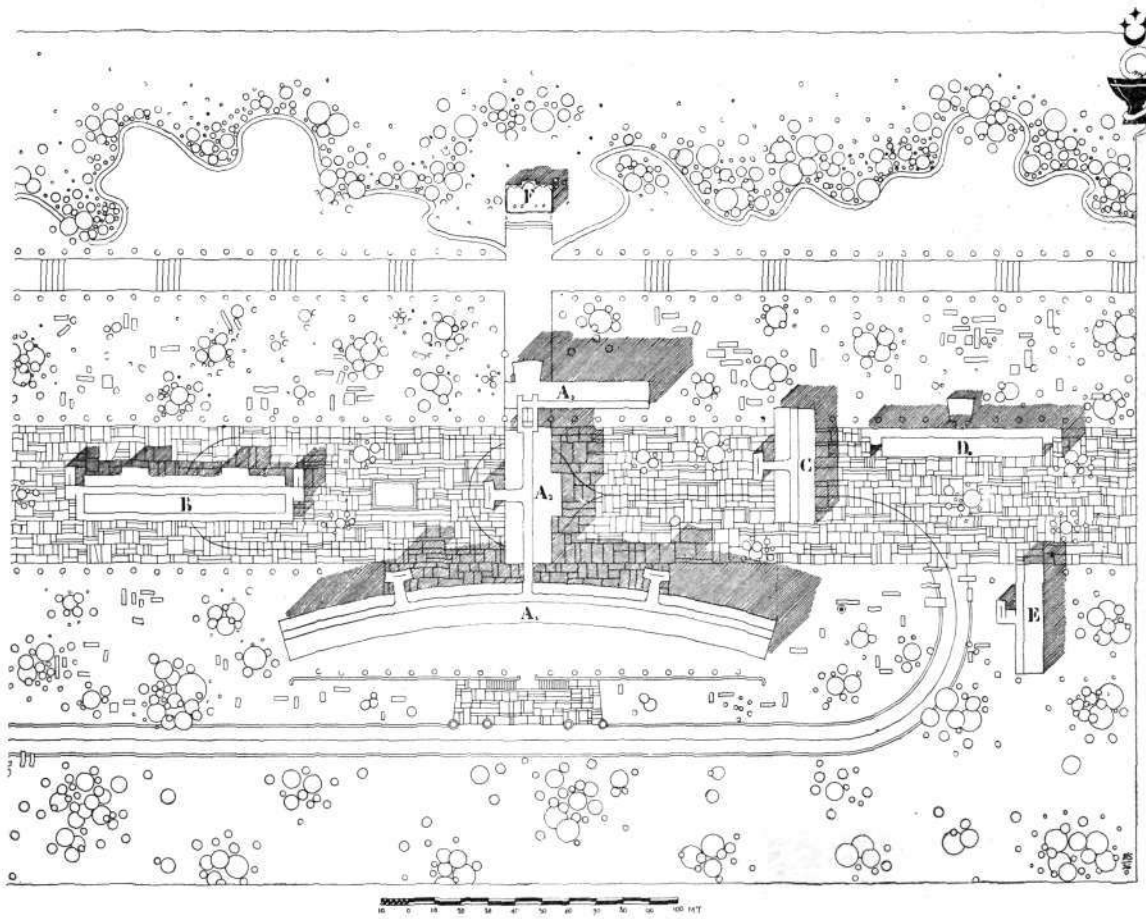
A₃ FAKULTETA

- | | |
|----------------|-----------------|
| 1 predavalnica | 7 knjižnica |
| 2 profesor | 8 asistent |
| 3 predprostor | 9 pisarna |
| 4 garderoba | 10 profesor |
| 5 w. c. | 11 w. c. - prhe |
| 6 laboratoriji | 12 hodnik |



Popravi v besedilu A₁:
9 w. c., 10 dnevni prostor, 11 rez. prostor

ENO OD DESETIH NADSTROPIJ



SITUACIJA

- | | |
|----------------------------|-----------------|
| A ₁ Bolnica | C Uprava |
| A ₂ Zdravljenje | D Žensko osebje |
| A ₃ Fakulteta | E Moško osebje |
| B Infekcijski paviljon | F Cerkev |

