

NA IGU

Komunalna infrastruktura se izboljšuje

Na Igu že nekaj časa potekajo dela na rekonstrukciji ceste R 324, ki povezuje središče Iga z bližnjo Zabravo. Investitor projekta je Republika uprava za ceste, gradbena dela pa izvaja Hidrotehnik iz Ljubljane.

Se letos naj bi zgradili meteorne kanale in cestni prevozi, ki jih bodo najbrž zgradili v naslednjem letu.

V sami Zabrvi so letošnje leto zgradili primarni vod za kanalizacijsko omrežje. Hise ob cesti so že priključili na omrežje, bolj oddaljena gospodinjstva pa naj bi se priključila, kot pravijo na KS Ig, v skladu z njihovimi pogodbami odnosno plačili

V KS VELIKE LASČE Nove cestne povezave

Zaradi hitrosti, s katero sprejemajo in potrjujejo proračun naših, včasih nepredvidljivih poslancev, na različnih državah nivojih, gradnja komunalne infrastrukture doseže svoj vrh v poznorepubliških dneh.

Regionalna cesta Na regionalni cesti M, Škofljica-Kocevje intenzivno obnavljajo dotrajano sredino cestnice po najnovjšem postopku »vroci reniks«.

Lokalne ceste Ravno sedaj potekajo dela voznične konstrukcije lokalne ceste L - 4814 Prilesej-Dvorska vas. Zaradi sorazmerno zahtevne geomehanike hribin in hidrogeologije zalednih voda, je za investitorja in izvajalca to delo izredno zahtevno.

K članku Zakaj tako iz prejšnje številke

Na 8. strani našega časopisa smo v septembrski številki objavili prispevek z naslovom Zakaj tako izid persna našega sodelavca, ki se je podpisal z imenom Trnovčan.

JENNY d.o.o. IG 203 (odcep za Kurešček) tel. 662-662

Pršla je jesen in z njo tudi prvi mraz. V trgovini JENNY na Igu smo se nanju dobro pripravili. V naši trgovini boste svojo družino lahko obkličli in obuli tako za tople kakor tudi mrzle jesenske dneve.

Nudimo vam veliko izbiro programa znanih slovenskih proizvajalcev: RAŠICE, LISCE, PELTENINE... Opozorjamo pa vas še, da pri nas lahko kupite westone (puhovke) MONT po tovarniških cenah.

Poleg tekstilnih izdelkov in oblačil lahko v naši trgovini izbirate še med drogerijskimi izdelki, kozmetiko, čistilnimi sredstvi, igračami in šolskimi potrebščinami. Nudimo vam možnost nakupa na 4 obroke!

Pozor!!! Pri gotovinskem nakupu nad 10.000 SIT, v času med 14. 10. in 22. 10. Vam priznamo 10% blagovni postup. Dovolite, da Vas spomnimo še na prodajo sesalnih naprav z vodnim filtrom

HYLA po tovarniški ceni na 4. obroke (Skrivnost je v vodili)

ZAKAJ TAKO? Propadajoči pomnik časa

Poleg mostu čez Iščico stoji star trikoten kamnit spomenik za katerega se ne zveni mladonca nihče od mimoidočih. Prepričan sem, da otroci, ki hodijo mimo njega vsak dan v šolo, ne vedo čemu je služil.

Zakaj spomenika nihče ne popravi, da bi služil svojemu namenu? Zahvaljujče nekdanjemu župniku v Trnovem g. Ivanu Vrhovniku, ki je leta 1933 izdal knjigo »Kronika trnovske župnije«, se o tem pomniku poučimo:

Da so lahko opravljeni obsežna osuševalna dela na šotnem Barju, na desnem bregu Ljubljaniče, so odstranili v Ljubljaniči, vse mlinske jezove. Poglobili so strugo Ljubljaniče in Grubarjevoga prekopa.

Zapuščen, propadajoč spomenik osuševalnim delom na Barju in Izanski cesti, zgrajen leta 1827.

nov in župana deželnega glavnega mesta Ljubljane Ivana Nep. Hradeckega, pod zaščito prevzimesnega deželnega guvernerja barona pl. Schmidburga. Velicanstvi cesar Franc I. in cesarica Karolina sta osredila to umetno cesto z najvišjim ogledom 5. junija 1830. - To spominsko ploščo posvečuje potomcem hvaležnost ljubljanskim mesčanom 16. maja 1833 - Ant. Samassa freit.

Nekdaj je na ploščah pisalo v nemščini: »Prva cesta na Ljubljanskem barju od Ljubljane do Studenca pri Soneku, začeta leta 1825, dovršena leta 1827, na stroške in z združenimi močmi občin okraja ljubljanskega magistrata, ljubljanske in someske občine, zgrajena pod vodstvom in z vztrajno vstomo cesarskega svetnika člana deželnih stvar



Gasilci so pripravljeno posredovati tudi visoko v hribih Z usklajeno akcijo večih gasilskih društev, gasilci lahko dosežejo tudi najbolj zakotne domačije, tudi v primeru, če so vodni viri oddaljeni kilometer ali še več od mesta požara.

KMETIJSKI NASVETI

Hren - pridelovanje in zdravilne lastnosti

Domovina hrena je vzhodna Evropa in je izrazito slovanska rastlina. Ruski naziv hrijen so prevzeli vsi slovanski narodi. Hren je danes razširjen po vsem svetu.

Čprav je večletna rastlina, ga pridelujemo kot enoletno kulturo. Na istem mestu lahko raste tudi več kot dvajset let, sadimo ga spomladi, taktak, ko je zemlja že dovolj ogreta, izkopavamo pa v jeseni, ko začnejo listi rumeneti.

Hren sadimo v globino 4-10 cm, medvrstna razdalja 30x50 cm, v vrsti pa 5-8 cm. Gojimo lahko z hlevskim gnojem (50 ton/ha), dogonojimo pa z Ureco ali Kanom. Za svoj razvoj potrebuje veliko kalija, zato moramo tudi mgnoliti z NPK gnojili, ki ga imajo veliko (0-15-30). Tla, ki so zelo kislila, niso primerna za sajenje hrena.

Uporablja se predvsem sveže nariban hren, v manjših količinah, ker lahko pri konzumaciji večjih količin povzroča krvavenje v ledvicah. Ker je bogat s C vitaminom preprečuje krvavenje iz dlesni in skorbut, med ljudmi pa je poznani kot sredstvo za srčjenje krvi, predvsem v zgodnji pomlad, ko zaradi pomanjkajev vitaminov, pada odpornost organizma.

NA TURISTIČNI KMETIJI PRI JARCU V GABRJU Domače poslastice v »Mali Vipavi«

Pod kotom, brežnati kotlini visoko nad Gabrjem pri Dobrovi, včasih nislo delali zamaj »Mala Vipava«. Sonce se dobesedno obesi na valovite bregove pod strmin Ravnikom, odkoder se ponuja razgled po vsem Gabrju.

Največ gostov prihaja k Jarčevim iz okoliških krajev in iz Ljubljane, nekaj pa jih je prišlo že celo iz Avstrije. Pri Jarcu se lahko okrepčajo s pristno kmečko hrano: pečenicami, krvaviciami, ajdovimi žganji, z zaseko, šunko, sirovimi in orehovimi štruktiji, pa tudi z bržolo. Dobro kapijico kmetija dobiva z Bizeljskega, kjer je doma Tomazeva žena Klavdija, nekaj pa tudi s Primorskega.

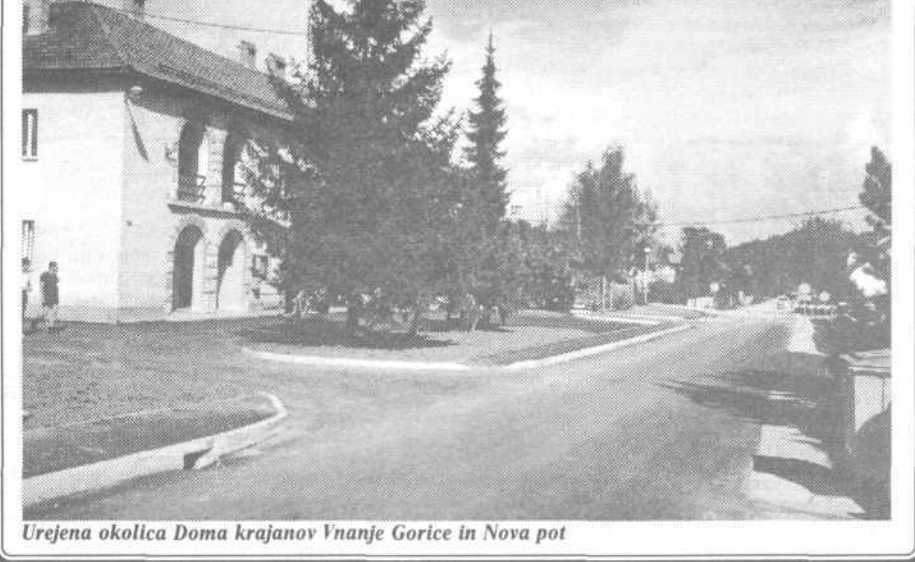
KUMAR d.o.o. Gradbeno in trgovsko podjetje. Pijava Gorica 190, 61291 Škofljica. Telefon in fax 666-263.



Od asfalta do kulture

Da ob železnici ne upošteva je zgrajenih objektov. Druga greza mi na Podpeški cesti pa pomeni večmesečno zaporo le te. Nadaljevanje izgradnje vodovoda in kanalizacije je torej odvisno tudi od neposrednih dogovorov med lastniki zemljišče in stroko - izvajalci del.

Čas pa beži naprej in opozarja na stare in nove neresene probleme, kot sta pitna voda in kanalizacija. Tudi tu se je premikala. To je opazno ob Podpeški cesti, pa tudi še Svojer iz KS Notranje Gorice je v zadnji naši komuni govoril o tem.



Razstava gob in zdravilnih zelišč v OS Horjul

Učenci osnovne šole Horjul so si lahko v prostorišole tudi letos ogledali zanimivo razstavo gob, zraven pa se razstavo zdravilnih zelišč, ki sta ju pripravila petra razreda pod vodstvom mezarice Ide Intihar in Janje Haler. Ljubitelji gob (razstavo je tudi to pripravil determinator Gobarske družine Ljubljana Branko Vrbovec) so lahko tokrat občudovali kar 215 vrst gob, kar je bržečas svojevrstni rekord na selskih razstavah.

Oh, ta tiskarski škrt

V zadnji septembrski številki nam jo je zagodel pri objavi oglasa Lesnine, kjer bi moralo biti pravilno zapisano 60 odstotni popust in ne tako kot je bilo. Svojo nagajivost pa je v tkalini tudi v članku z naslovom Nova pridobitev kozarskih gostov. Kozarski gasilci so namreč kupili rabljen kombi MERCEDES 208 D in ne takšnega kot je bilo pomotoma zapisano. In se to. Pravilno se mora glasiti, da je poveljnik predal kjubej strojnemu referentu Elu Trčku, ta pa prvemu soferju tega vozila Simonu Holelju.

LOGARJI Obrobne vasi so na slabšem

Logarji so ena redkih vasi na prostiranem velikolaskem območju, ki so jo vnesli celo v veliko turistično avtokarto Slovenije. Najbrž zavoljo evropske pesptoti, ki poteka prav skozi to vas, obenem pa je še vasica, ki sicer premore vsega 11 hiš, znašla na stičišču pomembnih prometnih povezav med Knejem in Karlovcem ter Velikimi Laščami in Bastetjem. Logarčani radi postrežejo evropskim pespotnikom (ena od točk pesptoti je bližnja cerkev Sv. Primoža s čudovitim razgledom), prijazni in ustrežljivi pa so tudi do drugih priselckov, ki jih zanese v vas.



TRGOAVTO Vrhnika v kooperaciji z METALOTRG-OM

ob avtobusni postaji na Vrhniki Cankarjev trg 6 telefon 756-210, 756-211 sobota od 8. do 12. ure fax 756-210

NUDIMO! Rezervni deli za tovorna vozila TAM, Zastava, Mercedes delno na zalogi, ostalo po naročilu Rezervni deli za osebna vozila Golf, Škoda, Zastava, Fiat 126, Lada