

369	645	679	2	679	1 007	838
1 406	1 579	1 412	1 063	731	2 112	2 428
1 358	1 433	1 299	942	628	2 112	57
1 733	4 593	2 560	3 020	3 022	4 055	8 592
1 180	2 985	1 727	2 074	2 074	4 055	2 751
553	608	833	946	1 233	1 103	2 321
1 779	4 646	12 981	2 293	3 724	8 127	1 287
1 745	1 742	9 858	8 504	8 187	3 573	1 435
1 234	2 904	3 123	3 789	4 075	1 151	6 756
3 710	3 915	3 843	4 843	3 639	1 329	7 503
3 203	3 174	3 174	3 174	3 174	8 665	6 126
507	719	886	824	665	824	1 664
561	806	554	209	711	842	1 151
7 423	6 520	5 635	5 339	5 547	8 297	4 875
7 236	6 242	5 301	4 298	5 095	7 897	4 120
6 906	6 906	6 775	7 846	9 560	7 269	7 269
1 183	1 183	1 912	3 354	2 195	2 195	9 458
1 596	2 537	1 844	2 259	2 097	7 075	2 298
1 447	2 109	1 495	1 796	1 620	6 758	9 395
2 964	2 695	2 352	3 937	5 473	2 601	1 620
2 865	2 461	2 220	2 602	2 139	3 133	4 350
4 922	7 542	7 417	6 896	7 795	8 195	7 425
4 450	5 854	5 596	4 640	4 917	3 599	6 831
2 376	2 382	2 732	2 809	2 869	5 795	5 069
2 279	5 293	4 885	5 804	9 628	4 279	6 176
6 985	6 135	7 520	6 818	2 591	8 237	3 755
1 142	2 079	3 130	5 082	5 563	1 492	2 951
2 572	2 601	1 844	3 471	4 084	6 380	4 504
3 433	1 688	1 300	1 517	2 106	1 064	2 020
1 653	2 107	3 871	3 584	3 551	1 921	3 254
1 308	1 658	2 154	1 951	1 997	1 564	1 772
1 345	1 442	7 733	7 733	7 733	1 357	1 492
5 044	9 438	1 948	1 334	1 228	7 442	9 496
1 257	1 591	2 169	2 695	3 317	1 794	3 979
6 106	1 655	1 456	2 084	3 191	1 817	7 526
5 393	8 455	9 075	9 936	9 936	9 978	5 393
5 469	8 638	8 562	8 557	8 177	3 934	6 471
1 341	2 042	3 021	2 384	3 872	1 838	3 500
3 416	5 275	6 385	5 985	4 185	5 639	7 475
2 380	3 251	2 494	2 915	2 750	2 494	2 960
3 105	3 917	7 881	8 123	9 110	4 778	6 971
2 309	2 668	3 873	3 873	3 856	5 384	3 955
3 954	7 909	7 625	8 339	8 783	6 838	7 759
5 008	4 658	4 541	4 529	4 626	7 011	9 762
1 830	3 101	3 209	5 149	3 899	2 288	3 507
4 324	3 770	4 189	3 445	4 043	8 116	7 851
2 295	2 357	2 264	2 183	2 489	3 913	3 706
2 117	2 124	1 976	1 921	2 028	3 494	3 100
3 402	7 017	6 981	6 698	3 772	8 736	9 103
2 495	2 727	2 997	3 208	3 207	6 059	6 007
2 376	2 382	2 732	2 809	2 869	5 795	6 007
2 279	5 293	4 885	6 804	9 628	8 127	8 214
2 523	2 333	3 584	3 170	3 582	6 274	3 995
1 622	2 582	2 864	2 996	1 925	3 447	3 594

ZAVOD LRS ZA STATISTIKO
 LJUBLJANA
 DOKUMENTACIJSKI ARHIV
 Invenarna številka: D 102.12/12
 Arhivna oznaka: 380

ZAVOD SR SLOVENIJE ZA STATISTIKO

STATISTIČNO GRADIVO

St. 19 / 71

LETNI PREGLED CEN 1970

LJUBLJANA, DECEMBRA 1971

ZAVOD SR SLOVENIJE ZA STATISTIKO

STATISTIČNO GRADIVO

Št. 19 /71

LETNI PREGLED CEN 1970

LJUBLJANA, DECEMBRA 1971

SESTAVILI: TOMŠIČ inž. Barbara, referent za statistiko cen

GOLOB inž. Martina, referent za statistiko narodno gospodarskih bilanc

SIMČIČ Cvetka, referent za statistiko osebne potrošnje sestavila poglavje: Indeksi cen življenjskih potrebščin štiričlanske družine po stalni listi

Podatki o cenah so bili objavljeni v naslednjih zvezkih statističnega gradiva:

1. Letni pregled cen 1960, Zavod LR Slovenije za statistiko, Ljubljana, avgusta 1961
2. Letni pregled cen 1962, Statistično gradivo SR Slovenije št. 12, Zavod SR Slovenije za statistiko, Ljubljana, septembra 1963.
3. Letni pregled cen 1963, Statistično gradivo SR Slovenije št. 12, Zavod SR Slovenije za statistiko, Ljubljana, septembra 1964.
4. Letni pregled cen 1964, Statistično gradivo SR Slovenije št. 7, Zavod SR Slovenije za statistiko, Ljubljana, maja 1965.
5. Letni pregled cen 1965, Statistično gradivo SR Slovenije št. 16, Zavod SR Slovenije za statistiko, Ljubljana, oktobra 1966.
6. Letni pregled cen 1966 in 1967, Statistično gradivo SR Slovenije št. 11, Zavod SR Slovenije za statistiko, Ljubljana, novembra 1968.
7. Letni pregled cen 1968 in 1969, Statistično gradivo SR Slovenije št. 13, Zavod SR Slovenije za statistiko, Ljubljana, oktobra 1970.

Uporaba in objava podatkov, v celoti ali deloma, dovoljena le z navedbo vira

Izdal in tiskal Zavod SR Slovenije za statistiko, Ljubljana, Vožarski pot 12
Tiskano v 170 izvodih, december 1971, Cena 20 din.

UVOD

V tej publikaciji so objavljeni podatki o indeksih cen in o letnih poprečnih cenah za leto 1970.

Serije indeksov cen na drobno in indeksov cen gostinskih storitev so podane po letih od 1955 do 1970, serije indeksov cen življenjskih potrebščin pa od leta 1957 do leta 1970. Indeksi cen na debelo in indeksi prodajnih cen industrijskih proizvodov v industriji so objavljeni le za leto 1970.

Razen indeksov cen na drobno, ki so objavljeni tudi po krajih (Koper,

Ljubljana, Maribor, Novo mesto), so objavljeni indeksi le za SR Slovenijo kot celoto.


Letne poprečne cene na drobno in letne poprečne cene na debelo so podane za SR Slovenijo in po krajih. Poprečne letne cene gostinskih storitev pa so prikazane tudi za posamezne kategorije gostinskih objektov (v hotelih, restavracijah in gostilnah).

V tem pregledu so prikazane še poprečne letne odkupne cene kmetijskega blaga v letu 1970.

Ljubljana, decembra 1971

Direktor
Franta Komel

STATISTIČNA ZNAMENJA

- ni pojava ali le neznatna velikost
- ... ni podatka
- 0 podatek manjši od 0,5 (polovice) dane merske enote
- 0,0 podatek je manjši od 0,05 (pet stotin) dane merske enote
- ∅ poprečje
- 1) označba za opombo pod tabelo ali pod črto
- () začasen (nepopoln), nezadostno preverjen ali ocenjen podatek
- X spremenjena kvaliteta
- * popravljen podatek
-  zajeto s podatkom v smeri puščice

V S E B I N A

	Stran
POJASNILA	5
KOMENTAR	7
Indeksi cen na drobno po letih	11
Indeksi cen na drobno 1970.....	12
Indeksi cen na drobno v 4 mestih v 1970	13
Poprečne letne cene na drobno v SR Sloveniji in v 4 mestih v 1970.....	13
Indeksi cen življenjskih potrebščin štiričlanske družine po stalni listi po letih.....	18
Indeksi cen življenjskih potrebščin štiričlanske družine po stalni listi v 1970.....	18
Indeksi cen gostinskih storitev po letih.....	18
Indeksi cen gostinskih storitev v 1970	18
Cene gostinskih storitev v hotelih, restavracijah in gostilnah v 1970.....	19
Cene gostinskih storitev v hotelih kategorije A v 1970	20
Cene gostinskih storitev v hotelih kategorije B v 1970	21
Cene gostinskih storitev v hotelih kategorije C v 1970	22
Cene gostinskih storitev v hotelih vseh kategorij v 1970 (poprečje).....	23
Cene gostinskih storitev v restavracijah v 1970.....	24
Cene gostinskih storitev v gostilnah v 1970.....	25
Indeks prodajnih cen industrijskih proizvodov pri proizvajalcih v 1970.....	26
Poprečne prodajne cene industrijskih proizvodov pri proizvajalcih v 1970.....	26
Poprečne odkupne cene kmetijskega blaga v 1970.....	28
Indeks prodajnih cen v trgovini na debelo v 1970	29
Poprečne prodajne cene industrijskih predmetov v trgovini na debelo v nekaterih večjih krajih v 1970.....	30

POJASNILA

CENE NA DROBNO

Statistiko cen na drobno vodimo po metodologiji zveznega zavoda za statistiko, ki je bila uvedena leta 1951 in razširjena v letu 1952.

Spremljajo jih 4 službe:

1. cene kmetijskih živilskih predmetov, ki jih opazujemo dvakrat mesečno /prvi in tretji teden/ na tržni dan,
2. cene industrijskih živilskih predmetov, ki jih opazujemo enkrat mesečno,
3. cene industrijskih neživilskih predmetov, ki jih opazujemo enkrat mesečno,
4. cene storitev, ki jih opazujemo prav tako enkrat mesečno

Vse opazujejo snemalci cen v Sloveniji v štirih krajih: v Kopru, Ljubljani, Mariboru in Novem mestu. Pri industrijskih predmetih opazujemo cene blaga, katerega prodaja je v določenem mestu najpogostejša, mora pa ustrezati specifikaciji predmetov Zveznega zavoda za statistiko. Pri kmetijskih predmetih pa opazujemo najpogostejšo ceno blaga srednje kakovosti v trgovini in na tržnici.

Z zbranimi podatki spremljamo cene po krajih in za republiko, analiziramo razmerja med gibanjem cen posameznih predmetov in skupin ter izračunamo indekse cen in vzporedno z njimi indekse življenjskih potrebščin.

Poprečne mesečne cene na drobno za posamezne kraje računamo z aritmetično sredino, za izračunavanje poprečnih republiških cen pa uporabljamo ponderirane cene /za ponderje upoštevamo promet v trgovini in na trgih/ po pripadajočih krajih. Pri izrazito sezonskih kmetijskih pridelkih se letna cena ponderira s količinami po mescih. Ti predmeti so v tabelah posebej označeni. Količinski in vrednostni podatki so vzeti iz statistike blagovnega prometa.

ŽIVLJENJSKE POTREBŠČINE

Indeksi cen življenjskih potrebščin so izračunani po metodi stalne liste, ki zajema najvažnejše predmete in storitve osebne potrošnje štiričlanske delavske družine. Kot osnova za določitev ponderacijskih faktorjev so vzete vrednosti predmetov in storitev iz ankete o družinskih proračunih štiričlanskih delavskih družin za leto 1966.

PROIZVAJALČEVE PRODAJNE CENE

Do vključno leta 1953 so podjetja sporočala mesečne poprečne cene, izračunane iz vrednosti prodanih količin v posameznih mescih. Od

januarja 1954 pa je uveden nov način opazovanja proizvajalčevih prodajnih cen. Od tedaj spremljamo najpogostejše cene, po katerih so proizvajalci prodajali določene proizvode v največjih količinah rednim kupcem na domačem tržišču. Za posamezni proizvod je dana splošna oznaka, ker je nadrobnejša specifikacija pri posameznih podjetjih različna. Ker prikazujemo le cene točno specificiranih predmetov, jih ne moremo uporabiti kot poprečne cene predmetov, označenih s splošno oznako. Služba poteka od podjetij do republiškega in Zveznega zavoda za statistiko.

CENE NA DEBELO

Cene na debelo je začela statistika spremljati leta 1952 po metodologiji Zveznega zavoda za statistiko. Opazujemo jih v istih mestih kot cene na drobno, torej v Kopru, Ljubljani, Mariboru in Novem mestu.

Prodajna cena industrijskih proizvodov na debelo je fakturirana cena, po kateri jih prodaja grosist v opazovanem obdobju po odbitku rabata, ki ga odobrava kupcem. Mesečne poprečne cene so ponderirane, letne poprečne cene pa so izračunane z aritmetično sredino. Po enotni metodologiji opazujemo cene na debelo proizvodov, ki se največ prodajajo in odgovarjajo določeni specifikaciji. Ker je prodaja masovna, se velikokrat zgodi, da se artikli menjajo /n. pr. drugi proizvajalci/, vendar še vedno v okviru določene specifikacije. Zato se med mesci večkrat pojavljajo nihanja navzgor ali navzdol.

CENE GOSTINSKIH STORITEV

Statistika cen gostinskih storitev je bila uvedena leta 1953. Opazujemo jih v istih mestih kot cene na drobno in na debelo in sicer v gostinskih enotah, to je hotelih, restavracijah in gostilnah.

Poprečne mesečne cene gostinskih storitev računamo po kategorijah s strukturnimi faktorji, ki so izračunani iz števila in vrednosti prodanih obrokov v posameznih gostinskih obratih, katere ugotavljamo vsake štiri leta. Zajete so vse tiste storitve, ki dosegajo približno 75% prometa v gostinstvu.

ODKUPNE CENE KMETIJSKEGA BLAGA

Odkupne cene kmetijskega blaga so izračunane iz podatkov službe TRG-31 in TRG-32. Odkupne cene, prikazane v tem gradivu, so cene, po katerih prodajajo zasebni proizvajalci svoje pridelke družbenemu sektorju ali zasebnikom.

KOMENTAR

CENE NA DROBNO

V letu 1970 je nivo cen na drobno prerasel nivo leta 1969 za 11,4%. To je bil v zadnjih štirih letih daleč največji porast.

V spodnji tabeli so prikazani porasti cen na drobno glavnih skupin predmetov v zadnjih štirih letih v primerjavi s predhodnim letom.

	LETO			
	1967	1968	1969	1970
	1966	1967	1968	1969
SKUPAJ	6,5	4,0	8,9	11,4
Kmetijsko blago	4,2	0,9	9,8	16,3
Industrijski izdelki skupaj	6,4	3,1	8,1	10,0
Industrijski neživilski izdelki	7,3	3,4	7,5	8,9
Storitve	11,7	12,3	9,9	14,3

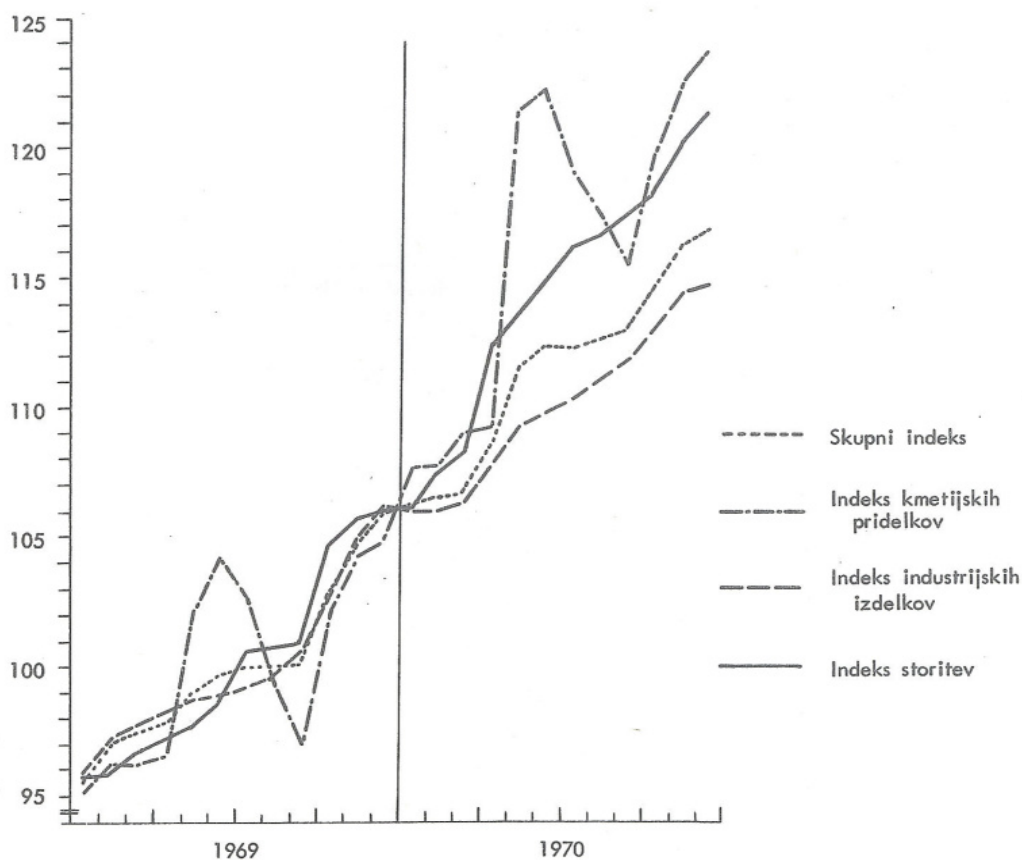
Iz tabele vidimo, da je v letu 1970 največ porasel indeks cen kmetijskih pridelkov in sicer za 16,3%, slede pa storitve s 14,3% porastom in industrijski izdelki z 10,0%.

Cene posameznih kmetijskih pridelkov so se gibale zelo različno, prav tako so bile velike razlike med gibanji v posameznih mesecih v letih 1970 in 1969. Pri vrtninah smo zabeležili največjo podražitev. V letu 1970 so bile v poprečju za 35,0% dražje kot v letu 1969, sezonske celo za 60,8%. Cene sadja pa so se v poprečju približale cenam v prejšnjem letu predvsem zaradi stalnega sadja, katerega indeks je bil za 14,5% nižji. Velike razlike so bile tudi pri cenah svežega mesa, ki so bile za 25,1% višje.

Med industrijskimi izdelki se je v letu 1970 najbolj dvignil nivo cen pohištva, kurjave, gradbenega materiala in izdelkov iz usnja in gume. Zaradi znižane marže pa so bile nižje cene zdravil.

Zelo močno so glede na predhodno leto v letu 1970 porasle cene storitev in sicer komunalne za 30,3%, kulturne za 25,8% in obrtne za 18,4%.

DINAMIKO INDEKSOV CEN NA DROBNO V ZADNJIH DVEH LETIH KAŽE GRAFIKON:



ŽIVLJENJSKE POTREBŠČINE

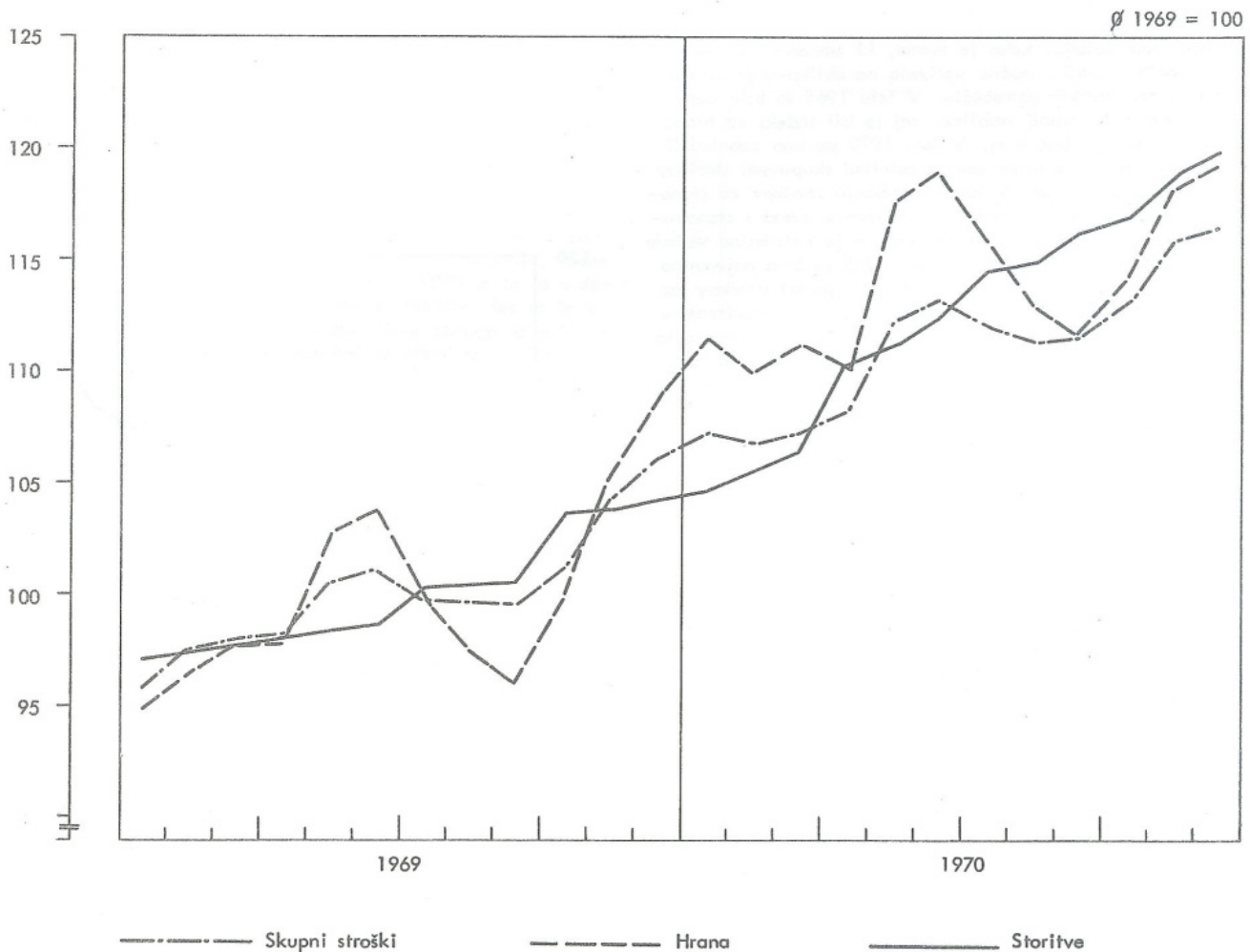
Podatki o gibanju indeksa cen življenjskih potrebščin so že v prvi polovici leta 1970 kazali, da se ne bodo uresničila predvidevanja Resolucije o osnovah družbeno-ekonomske politike v letu 1970, namreč med drugim postopna stabilizacija cen in tržišča. Že v prvem polletju 1970 je indeks cen življenjskih potrebščin dosegel višji nivo /110,9/, kot je znašal celotni porast v letu 1969 /110,5/. Do konca septembra pa je nivo indeksa cen življenjskih potrebščin že dosegel raven 111,4, kar je narekovalo nujne ukrepe, da ne bi bil porast stroškov za nabavo predmetov in storitev osebne potrošnje v zadnjem četrtletju še večji. Tako je prišlo do Uredbe o zadržanju cen predvsem industrijskih izdelkov na ravni 29. oktobra 1970. V novembru nismo še zabeležili vidnega uspeha omenjene Uredbe; novembrski indeks cen življenjskih potrebščin je bil kar za 2,4% nad oktobrsko ravnijo. Za december pa že lahko trdimo, da so stabilizacijski ukrepi preprečili dviganje maloprodajnih cen življenjskih potrebščin, čeprav dviganja niso mogli povsem zaustaviti. V decembru smo namreč zabeležili porast indeksa cen življenjskih potrebščin

le za 0,6% v primerjavi z mescem prej, medtem ko je decembra leta 1969 znašal ta porast 1,6%. Čeprav se je nivo indeksa cen življenjskih potrebščin od septembra do novembra zadržal na ravni 111,4, je letni indeks nivoja padel za 0,1 točke in znaša 111,3. Da ni bil letni indeks cen življenjskih potrebščin nad nivojem zadnjih treh mesecev, pa je vzrok deloma Uredba o zadržanju maloprodajnih cen, deloma pa izredno močan porast indeksa cen življenjskih potrebščin v zadnjem četrtletju leta 1969, kar je vplivalo na poprečje leta, ki nam je služilo za bazo pri izračunavanju indeksa za leto 1970.

Indeksi cen življenjskih potrebščin so se po posameznih mescih leta 1970 gibal približno z enakim tempom kot v letu 1969. Razlika med najnižjo in najvišjo ravnijo mesečnih indeksov za skupne stroške glede na poprečje leta 1969 je znašala v letu 1970 9,6 točke, medtem ko je bila ta razlika v letu 1969 le nekoliko večja in sicer 10,4 točke.

V naslednjem grafikonu prikazujemo dinamiko indeksov cen življenjskih potrebščin za zadnji dve leti.

INDEKSI CEN ŽIVLJENJSKIH POTREBŠČIN ZA TRI VAŽNEJŠE SKUPINE



Nekoliko vidnejša razlika v gibanju gornjih mesečnih indeksov skupnih stroškov je bila le na začetku leta 1970, ko je februarški indeks nekoliko padel v primerjavi z januarjem, medtem ko je ta indeks v letu 1969 postopno naraščal od januarja do junija. Pa tudi ob zaključku leta 1970 je nekoliko razlike, namreč decembrski indeks je v tem letu počasneje naraščal kot v letu prej.

GIBANJE INDEKSOV CEN ŽIVLJENJSKIH POTREBŠČIN ZA ZADNJIH NEKAJ LET

V uvodu smo že omenili, da so bili v letu 1970 stroški za nabavo življenjskih potrebščin za 11,3% nad ravnijo leta prej in s tem so dosegli najvišji porast po letu 1966. Do leta 1968 se je indeks cen življenjskih potrebščin gibal skladno z napovedmi Družbenega načrta razvoja SR Slovenije v letih 1966-1970, saj je v letu 1968 zna-

šala stopnja rasti tega indeksa komaj 5,4% v primerjavi z letom prej. In prav na podlagi teh rezultatov se je že ob pripravi Resolucije o osnovah ekonomske politike za leto 1969 predvidevalo stopnjo rasti indeksa cen življenjskih potrebščin v višini 3-4% za leto 1969. Toda že v zadnjih mescih leta 1968 in v prvih mescih 1969 smo zabeležili nestabilnost cen in tržišča, in to se je nadaljevalo vse do zadnjih mescev leta 1970, kar je tudi povzročilo vidno naraščanje indeksa cen življenjskih potrebščin, ki je ovrгло vsa predvidevanja. Za leto 1970 je bil namreč predviden porast indeksa cen življenjskih potrebščin največ do 10%, a dosežena raven porasta znaša 11,3%.

V spodnji tabeli prikazujemo veržne indekse cen življenjskih potrebščin po posameznih namenskih skupinah, ki nam ponazorjujejo spremembe od leta do leta.

VERIŽNI INDEKSI CEN ŽIVLJENJSKIH POTREBŠČIN OD LETA 1965 DALJE

	$\frac{1965}{1964}$	$\frac{1966}{1965}$	$\frac{1967}{1966}$	$\frac{1968}{1967}$	$\frac{1969}{1968}$	$\frac{1970}{1969}$
SKUPAJ	131,6	123,1	107,8	105,4	110,5	111,3
Hrana	138,8	120,0	106,0	104,3	111,2	114,2
Pijače in tobak	123,6	132,9	113,1	102,6	116,9	109,4
Obleka in obutev	123,3	123,1	109,1	102,6	114,3	109,2
Stanovanje	134,8	134,4	122,4	121,6	113,6	105,7
Kurjava in razsvetljava	149,1	131,9	101,9	104,3	104,4	110,8
Stanovanjska oprema	116,2	115,0	102,9	103,9	108,0	109,3
Higiena in zdravstvo	124,9	129,9	116,9	103,9	108,8	112,4
Kultura in razvedrilo	124,9	125,9	107,8	109,4	110,0	113,2
Promet in PTT	117,7	119,0	105,2	105,9	102,4	107,0

Gornji podatki nam kažejo, kako je hrana, ki zavzema najmočnejši delež v skupnih stroških, močno vplivala na oblikovanje skupnega indeksa cen življenjskih potrebščin. V letu 1968 so bile cene življenjskih potrebščin najbolj stabilne, saj je bil indeks za hrano le za 4,3% nad ravnijo leta prej. V letu 1970 pa smo zabeležili pri hrani največji porast v primerjavi z ostalimi skupinami stroškov /za 14,2%/. Zanimiv je tudi podatek o gibanju stroškov za stanovanje, kamor vključujemo najemnino in storitve v zvezi s stanovanjem. Skladno z ukrepi gospodarske reforme se je najemnina večala iz leta v leto vse do leta 1969. Po Uredbi ZIS je bila najemnina zamrznjena 1. januarjem 1970, zato se nanaša porast stroškov za stanovanje v letu 1970 le na zvišanje cen komunalnim storitvam v zvezi s stanovanjem. Od leta 1968 na leto 1969 so relativno zelo vidno narasli stroški za nabavo tobaka in pijač ter obleke in obutev, medtem ko smo zabeležili v tej primerjavi najnižji porast stroškov v skupini "promet in PTT" ter pri "kurjavi in razsvetljavi". V letu 1970 pa je bil zabeležen viden porast stroškov /med 10 in 14%/ za nabavo hrane, predmetov in storitev iz skupine "kultura in razvedrilo", higienskih potrebščin in kurjave ter razsvetljave. Sicer tudi pri ostalih skupinah beležimo dokaj močan porast stroškov v primerjavi z letom prej. Gibanje indeksov cen življenjskih potrebščin v letih 1965 in 1966 pa je bilo v celoti pod vplivom intenzivnega izvajanja načel gospodarske reforme.

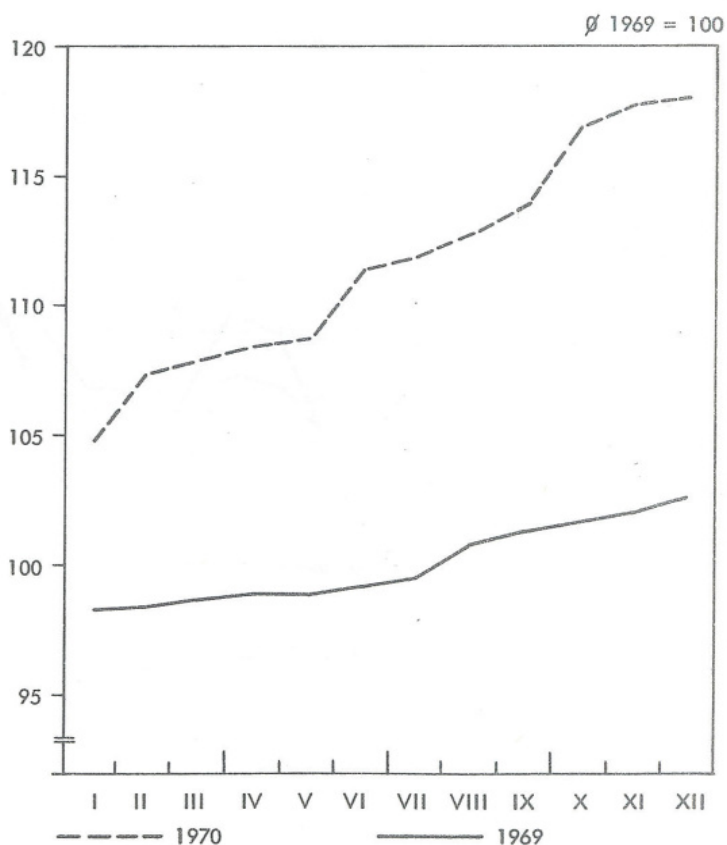
Opomba: Vsi primerjalni podatki v tekstu so izračunani iz indeksov na eno decimalno, medtem ko so podatki v vseh tabelah zaokroženi zaradi prikazovanja daljše serije.

PROIZVAJALČEVE PRODAJNE CENE

Že od reforme dalje sta se spremenila nivo in odnos proizvajalčevih prodajnih cen po panogah industrijske proizvodnje. Gibanje indeksa proizvajalčevih prodajnih cen ni bilo enakomerno niti pred niti po reformi. V odnosu na cene, ki so bile formirane v začetku reforme, so bile proizvajalčeve prodajne cene do sredine leta 1969 v glavnem umirjene. V drugi polovici leta 1969 in v letu 1970 pa so začele cene nenavadno naraščati, in so bile samo v letu 1970 v primerjavi z letom 1969 višje za 11,6%.

V grafikonu prikazujemo dinamiko indeksov proizvajalčevih prodajnih cen za leto 1969 in 1970.

PROIZVAJALČEVE PRODAJNE CENE PO MESCIIH



Iz gornjega prikaza dinamike indeksov proizvajalčevih prodajnih cen razberemo, da so se proizvajalčeve prodajne cene po posameznih mescih leta 1970 dvigale z mnogo močnejšim tempom kot v letu 1969. Razlika med najvišjo in najnižjo ravnijo mesečnih indeksov, glede na poprečje leta 1969, je znašala v letu 1970 kar 13,2 točk, medtem ko je bila ta razlika v letu 1969 le 4,3 točke.

Po panogah dejavnosti so bile proizvajalčeve prodajne cene v letu 1970 v primerjavi z letom 1969 zelo razgibane in mnogo višje. V spodnji tabeli navajamo verižne indekse proizvajalčevih prodajnih cen po posameznih industrijskih panogah:

	v %	
	1969 1968	1970 1969
INDUSTRIJA SKUPAJ	3,2	11,6
-Premog	3,6	20,9
-Nafta	0	0
-Črna metalurgija	2,2	9,6
-Barvasta metalurgija	5,5	13,3
-Nekovine	9,1	10,5
-Kovine	1,9	15,2
-Elektroindustrija	0,3	1,3
-Kemična industrija	1,7	5,7
-Industrija gradbenega materiala	1,9	10,5
-Lesna industrija	12,7	14,8
-Industrija papirja	0,5	39,1
-Tekstilna industrija	2,2	5,6
-Usnjarska industrija	2,7	5,6
-Gumarska industrija	-0,6	10,1
-Živilska industrija	2,1	9,7
-Tobačna industrija	6,5	1,1
-Izkoriščanje gozdov	4,3	18,3

V tem letu 1970 so porasle cene v vseh industrijskih panogah. Edina izjema je bila industrija nafte, ki enako kot v letu 1969 tudi v letu 1970 ni menjala cen svojim izdelkom.

Po zvišanju cen se je v letu 1970 najbolj odlikovala papirna industrija. V prizadevanju, da bi izenačila cene papirja na domačem trgu s cenami papirja na svetovnem tržišču, je podražila svoje izdelke v letu 1970 v primerjavi z letom 1969 kar za 39,1%. S podražitvami svojih izdelkov ji je sledila premogovna industrija. Cene premogu so se začele občutno dvigati septembra 1970 in se še v decembru niso ustalile. Razne vrste hlodovine in tehnični les se je v letu 1970 podražil za 18,4%. Ostale industrijske panoge so dvignile cene svojim izdelkom od 1,1% /tobačni izdelki/ do 15,2%/kovinska industrija.

Proizvajalčeve prodajne cene industrijskih izdelkov, ki so pod družbeno kontrolo cen, so se v letu 1970 v glavnem večale na podlagi dovoljenj Zveznega zavoda za cene. Cene pa, ki se na trgu prosto oblikujejo, so prav tako močno porasle. Kot vzrok so podjetja navajala vsklajevanje cen med delovnimi organizacijami, kot pomemben vzrok pa porast cen osnovnim surovinam na domačem in tujem tržišču.

CENE NA DEBELO

V letu 1970 nam pri teh cenah kaže nivo najmanjšo razliko glede na leto 1969. V poprečju je porasel za 6,4% nad nivo leta 1969. Največ so porasle cene gradbenega materiala, ki je bil leta 1970 v poprečju za 13,5% dražji in šolskih in pisarniških potrebščin, ki so bile dražje za 12,3%. Na ravni leta 1969 so ostale cene kurjave in zdravil, cene higienskih potrebščin pa so porasle le za 0,1%. Ostale skupine artiklov pa so se podražile za več kot 3,0%.

CENE GOSTINSKIH STORITEV

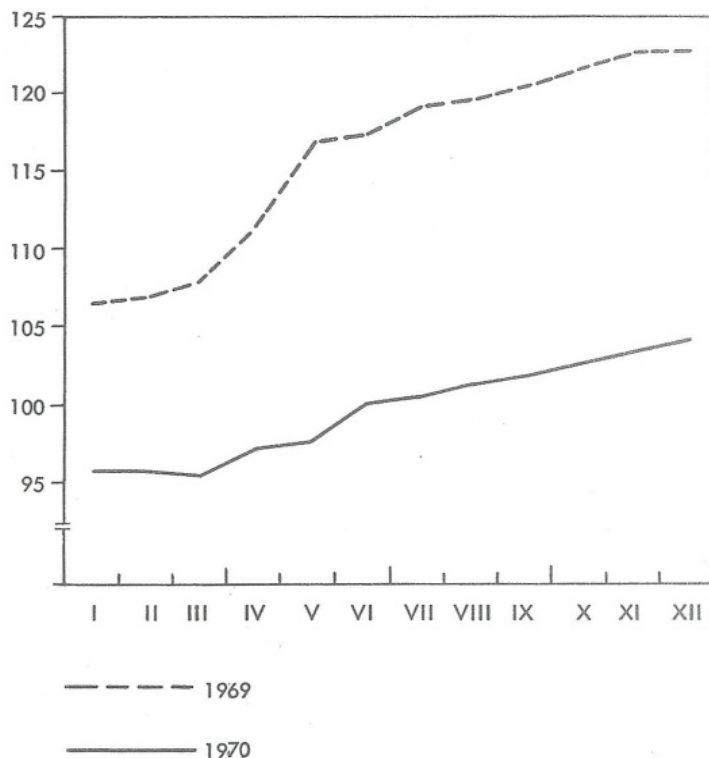
Cene gostinskih storitev so v letu 1970 glede na predhodno leto od vseh cen največ porasle. Skupni indeks se je povečal za 16,0%.

Gibanje cen gostinskih storitev v zadnjih letih nam prikazuje tabela:

	Leto			
	1967 1966	1968 1967	1969 1968	1970 1969
Gostinstvo skupaj	14,6	6,2	8,6	16,0
Jedila	8,7	7,0	9,3	25,1
Alkoholne pijače	19,1	4,7	9,9	7,1
Brezalkoholne pijače	12,9	9,1	13,9	16,9
Prenočišča	21,5	6,0	1,4	10,1

Največjo razliko opazimo pri hrani, katere nivo cen je porasel za 25,1% nad nivo leta 1969. Cene hrane so najhitreje naraščale do mesca maja, pozneje pa so bile le manjše podražitve. Brezalkoholne pijače so bile poprečno za 16,9% dražje, prenočitve za 10,1%, alkoholne pijače pa za 7,1%.

Grafikon prikazuje dinamiko indeksov cen gostinskih storitev v letih 1969 in 1970:



INDEKSI CEN NA DROBNO PO LETIH

Ø 1969 = 100

	1955	1956	1957	1958	1959	1960	1961	1962	1963	1964	1965	1966	1967	1968	1970
Skupni indeks	32	33	33	35	35	38	42	45	48	53	67	83	88	92	111
Blagovni indeks	33	35	35	36	37	39	43	46	49	54	69	85	90	92	111
Storitve	15	17	18	20	21	28	34	38	40	45	57	73	81	91	114
Indeks industrijskih izdelkov	39	40	40	41	41	44	47	50	51	56	69	84	90	93	110
Živila	25	27	28	29	30	32	35	40	45	52	71	86	90	91	115
Žita in izdelki iz žit	31	32	32	32	33	33	37	40	47	54	74	92	93	96	107
žita	40	38	35	35	37	37	38	41	53	62	71	80	83	90	104
izdelki	31	32	33	32	33	33	37	41	47	54	74	94	95	97	108
Vrtnine	9	10	9	10	11	14	16	30	30	31	51	63	74	83	135
stalne	10	11	11	11	12	14	17	33	31	31	51	64	73	85	121
sezonske	6	7	6	8	8	11	12	16	20	25	41	47	65	66	161
Izdelki iz vrtnin	25	20	26	22	31	34	40	52	52	54	82	102	89	101	133
Sadje	12	12	18	24	19	20	22	31	37	40	58	73	78	80	101
stalno	13	13	21	28	21	21	23	34	41	42	60	78	80	81	86
sezonsko	7	8	11	12	12	16	17	21	24	30	49	56	68	71	127
Sušeno sadje	21	25	39	33	29	29	34	35	38	46	64	112	98	79	106
Izdelki iz sadja	32	33	32	35	35	36	43	46	47	51	73	93	87	89	112
Sveže meso	19	19	20	23	24	28	31	32	40	54	79	93	95	92	125
Perutnina	22	25	27	29	34	38	38	41	51	62	75	94	94	97	114
Mesni izdelki	14	20	22	24	24	27	31	35	37	46	59	79	87	86	124
Sveže ribe	22	22	24	26	32	35	40	42	47	58	82	96	101	98	110
Izdelki iz rib	45	52	54	51	49	61	55	58	59	64	81	102	105	98	108
Jajca	24	26	26	26	29	29	38	44	54	50	70	89	88	89	110
Mleko in mlečni izdelki	22	23	24	24	26	31	34	38	45	54	78	89	90	93	111
Maščobe	47	55	55	52	50	46	51	62	68	74	80	85	89	91	106
Drugi industrijsko živilski predmeti	38	42	40	42	42	49	52	53	54	55	72	85	88	91	107
Alkoholne pijače	20	21	24	30	31	30	38	43	43	46	55	77	80	82	106
Tobačni izdelki	26	28	28	30	34	34	34	35	42	49	62	80	95	97	116
Tekstilni izdelki	48	48	46	47	46	46	49	52	52	56	69	84	89	91	110
Volnene tkanine	50	52	52	52	52	53	54	56	57	61	76	92	106	102	105
Bombažne tkanine	56	54	53	52	48	47	46	49	50	52	65	78	81	87	107
Svilene tkanine	63	63	62	61	55	56	56	59	58	53	74	90	96	104	110
Konfekcijski izdelki	43	42	42	43	44	45	50	52	52	56	70	84	88	88	112
Ostali tekstilni izdelki	47	46	42	42	42	42	46	49	48	53	68	85	89	93	107
Obutev	33	34	35	37	38	40	42	47	48	50	59	71	81	86	108
Usnje in usnjeni izdelki	32	35	37	38	39	53	76	84	94	114
Gumijasti izdelki	65	65	65	67	72	73	73	74	83	93	102	101	114
Kurivo	23	23	23	24	25	29	32	34	35	40	69	84	84	91	119
Razsvetljava	15	15	15	16	19	34	34	34	34	39	65	98	98	99	104
Pohištvo	41	41	41	44	44	46	52	56	57	62	72	81	82	89	120
Aparati za gospodinjstvo	48	46	48	48	48	63	65	69	70	72	78	88	88	90	106
Drugi predmeti za gospodinjstvo	42	40	38	37	37	44	42	45	48	51	76	87	91	95	106
Kmetijsko orodje	20	21	23	25	26	27	31	37	39	44	62	79	95	101	110
Tekoča goriva in maziva	36	36	36	39	44	47	47	54	64	79	92	99	100
Gradbeni material	39	40	40	42	42	47	52	52	53	57	69	98	96	93	115
Kemijska sredstva za kmetijstvo	19	32	35	39	45	63	52	48	43	44	57	88	96	109	100
Prometna sredstva	64	65	66	69	71	82	91	94	97	106
Šolske in pisarniške potrebščine	34	37	47	49	49	49	48	52	53	53	65	60	82	92	110
Higienske potrebščine	26	28	31	30	30	31	31	36	39	42	57	80	87	89	105
Stanovanje	11	11	11	11	11	28	28	28	28	28	41	58	72	87	100
Obrtne storitve	15	17	19	21	22	25	30	36	39	46	57	73	86	92	118
Kulturne storitve	16	18	19	20	21	24	35	38	38	40	52	84	89	92	126
Komunalne storitve	31	36	40	49	54	55	62	70	92	130
Kopanje (prha)	9	8	8	9	10	12	16	20	23	27	36	59	74	76	140

	Ø leta	I	II	III	IV	V	VI	VII	VIII	IX	X	XI	XII
Skupni indeks	111	106	106	107	108	112	112	112	113	113	115	116	117
Blagovni indeks	111	106	106	107	108	111	112	112	112	112	114	116	116
Storitve	114	106	107	108	112	114	115	116	117	117	118	120	121
Indeksi industrijskih izdelkov	110	106	106	106	108	109	110	110	111	112	113	114	115
Živila	115	110	109	109	110	117	117	116	115	115	118	119	120
Žita in izdelki iz žit	107	102	103	103	103	103	105	105	106	106	116	117	117
žita	104	102	102	102	101	102	103	103	104	105	106	109	110
izdelki	108	102	103	103	104	104	105	105	106	106	117	118	118
Vrtnine	135	121	125	141	131	185	178	143	118	108	108	127	137
stalne	121	125	132	148	134	137	150	118	103	99	97	104	111
sezonske	161	117	117	145	128	315	259	188	119	95	104	160	184
Izdelki iz vrtnin	133	118	118	122	126	133	141	144	145	141	136	135	137
Sadje	101	100	100	102	98	97	103	103	108	97	96	101	105
stalno	86	92	90	91	83	75	76	84	87	87	86	88	87
sezonsko	127	114	118	124	123	139	155	135	149	107	100	119	138
Sušeno sadje	106	110	111	111	112	111	109	126	126	82	92	94	92
Izdelki iz sadja	112	104	106	106	108	109	114	114	115	115	117	117	118
Sveže meso	125	111	111	111	114	131	132	131	131	131	132	132	132
Perutnina	114	109	109	109	114	115	117	117	117	117	117	117	117
Mesni izdelki	124	127	123	123	124	125	124	123	123	123	125	126	126
Sveže ribe	110	106	108	108	108	107	106	106	110	113	115	114	118
Izdelki iz rib	108	100	100	102	102	102	104	108	111	111	114	116	120
Jajca	110	142	126	101	93	90	84	94	99	107	117	133	138
Mleko in mlečni izdelki	111	104	105	106	109	109	111	112	114	114	114	115	117
Maščobe	106	123	103	103	103	103	103	103	103	106	106	107	107
Drugi industrijsko živilski predmeti	107	103	104	104	106	106	107	108	109	110	110	110	110
Alkoholne pijače	106	103	103	103	104	105	106	106	107	107	107	107	108
Tobačni izdelki	116	100	100	100	100	124	124	124	124	124	124	124	124
Tekstilni izdelki	110	106	106	107	109	109	109	110	110	110	112	114	114
Volnene tkanine	105	102	103	104	105	104	105	105	105	104	108	108	108
Bombažne tkanine	107	105	106	107	107	107	107	107	108	107	108	108	108
Svilene tkanine	110	95	100	105	108	112	113	109	109	108	117	122	120
Konfekcijski izdelki	112	108	107	109	111	111	111	112	112	113	114	117	116
Drugi tekstilni izdelki	107	103	104	106	107	106	106	107	107	108	111	112	112
Obutev	108	104	102	103	106	108	108	108	110	112	113	113	113
Usnje in usnjeni izdelki	114	109	103	104	104	104	116	116	116	123	123	124	125
Gumijasti izdelki	114	108	111	111	111	112	111	113	116	116	118	118	118
Kurivo	119	108	109	109	111	114	114	115	116	122	130	141	141
Razsvetljava	104	113	113	94	103	103	103	103	103	103	103	103	103
Pohištvo	120	106	113	115	118	119	121	121	123	124	124	127	127
Aparati za pohištvo	106	103	104	104	104	105	106	106	105	107	109	110	110
Drugi predmeti za gospodinjstvo	106	102	103	104	104	105	106	107	107	107	107	108	108
Kmetijsko orodje	110	103	107	107	108	108	112	112	112	112	112	112	116
Tekoča goriva in maziva	100	100	100	100	100	100	100	100	100	100	100	100	100
Gradbeni material	115	107	109	109	111	113	114	114	120	121	122	122	123
Kemijska sredstva za kmetijstvo	100	97	96	100	100	100	101	101	101	101	101	101	101
Prometna sredstva	106	100	100	100	100	109	109	109	109	109	109	109	109
Šolske potrebščine	110	103	105	106	106	107	107	107	107	109	112	125	128
Higienske potrebščine	105	100	102	103	105	105	106	106	106	107	107	107	111
Stanovanje	100	100	100	100	100	100	100	100	100	100	100	100	100
Obrtne storitve	118	107	111	112	113	116	119	120	121	123	125	127	128
Kulturne storitve	126	119	119	119	119	119	119	130	130	131	131	134	140
Komunalne storitve	130	103	103	103	136	137	137	137	138	139	139	146	146
Kopanje (prha)	140	114	114	114	114	114	114	114	114	171	171	215	215

INDEKSI CEN NA DROBNO V 4 MESTIH 1970

Ø 1969 = 100

Ø 1969 = 100

	Koper	Ljubljana	Maribor	Novo mesto		Koper	Ljubljana	Maribor	Novo mesto
Skupni indeks	111	112	111	111	Tobačni izdelki	116	116	116	116
Blagovni indeks	111	111	111	112	Tekstilni izdelki	111	109	111	107
Storitve	109	117	112	109	Volnene tkanine	109	103	112	109
Indeks industrijskih izdelkov	107	111	110	110	Bombažne tkanine	107	107	107	105
Živila	117	113	114	118	Svilene tkanine	120	102	109	126
Žita in izdelki iz žit	106	108	106	107	Konfekcijski izdelki	114	111	112	107
žita	110	105	101	106	Drugi tekstilni izdelki	107	108	107	106
izdelki	105	109	107	107	Obutev	108	108	113	105
Vrtnine	119	126	136	139	Ostali usnjeni in gumijasti izdelki	113	114	108	104
stalne	127	114	132	121	Kurivo	109	118	119	111
sezonske	112	140	150	165	Razsvetljava	106	104	106	105
izdelki iz vrtnin	136	133	122	145	Pohištvo	136	156	123	127
Sadje	101	96	98	105	Aparati za gospodinjstvo	107	106	105	106
stalno	88	83	88	96	Drugi predmeti za gospodinjstvo	109	105	107	106
sezonsko	111	111	110	129	Kmetijsko orodje	108	115	101	107
Sušeno sadje	112	96	92	93	Tekoča goriva in maziva	100	100	100	100
izdelki iz sadja	111	112	109	109	Gradbeni material	115	116	112	113
Sveže meso	128	123	125	135	Kemijska sredstva za kmetijstvo	101	117	103	100
Perutnina	108	111	121	124	Prometna sredstva	105	107	110	106
Mesni izdelki	123	122	127	129	Šolske potrebščine	104	110	108	116
Sveže ribe	100	118	110	133	Higienske potrebščine	106	105	111	109
izdelki iz rib	105	108	109	87	Stanovanje	100	100	100	100
jajca	108	111	110	111	Obrtne storitve	117	120	116	113
Mleko in mlečni izdelki	114	111	110	111	Kulturne storitve	115	127	124	119
Maščobe	104	104	109	104	Komunalne storitve	102	160	105	102
Drugi industrijsko živilski predmeti	106	107	107	120	Kopanje (prha)	-	147	100	100
Alkoholne pijače	102	108	103	102					

POPREČNE LETNE CENE NA DROBNO V SR SLOVENIJI V 4 MESTIH 1970

din

	SRS	Koper	Ljubljana	Maribor	Novo mesto
Krompir jedilni ¹⁾	kg	1,18	1,32	1,20	1,19
Fizol v zrnju ¹⁾	"	6,21	6,16	6,13	5,75
Stara čebula ¹⁾	"	3,75	3,46	3,75	3,85
Jedilno korenje ¹⁾	"	4,07	4,25	3,66	3,29
Sladko zelje ¹⁾	"	2,16	2,35	2,17	2,07
Kislo zelje(naribano ali v glavah)	"	3,46	3,91	3,47	3,07
Svež paradižnik ¹⁾	"	4,91	4,07	4,96	5,04
Sveža paprika ¹⁾	"	4,07	4,23	3,91	4,26
Fizol v stročju ¹⁾	"	4,77	4,83	4,96	4,41
Grah v stročju ¹⁾	"	5,04	4,66	5,01	5,30
Špinača ¹⁾	"	6,19	5,01	5,94	7,04
Cvetača ¹⁾	"	4,79	4,76	4,56	5,47
Zelena solata	"	5,57	5,86	5,54	5,61
Rdeča pesa	"	2,62	2,23	2,52	2,81
Češnjice ¹⁾	"	4,97	3,89	4,72	4,65
Maline ¹⁾	"	10,88	-	8,00	10,91
Marelice ¹⁾	"	5,73	6,33	5,89	5,60
Breskve ¹⁾	"	5,24	5,02	5,39	5,14
Slive, namizne ¹⁾	"	2,51	2,86	2,63	2,28
Jabolka, namizna ¹⁾	"	2,51	2,81	2,96	2,12
Grozdje namizno ¹⁾	"	4,06	4,60	3,90	4,39
Hruške namizne ¹⁾	"	3,75	3,69	4,33	3,21
Orehova jedrca	"	28,82	34,14	26,93	32,23
Lubenice ¹⁾	"	2,64	3,10	2,47	2,96
Vrtna jagode ¹⁾	"	9,58	8,69	9,54	8,71
Banane	"	5,48	5,40	5,42	5,60
Limone	"	5,24	4,86	5,30	5,17

1) ponderirane poprečne cene

		SRS	Koper	Ljubljana	Maribor	Novo mesto
Pomaranče	kg	4,96	4,76	4,98	4,83	4,99
Kokošja jajca	kos	0,76	0,79	0,76	0,74	0,72
Kravje mleko	l	1,57	1,77	1,57	1,54	1,54
Domači sirček, skuša	kg	7,11	4,04	7,31	6,99	7,79
Domači beli sir v kosih	"	10,96	-	12,42	7,08	-
Jogurt	l	4,12	4,50	4,33	3,54	4,13
Zaklan piščanec	kg	13,24	12,70	12,69	14,61	14,10
Sveža sardela	"	5,60	5,39	5,60	5,72	5,33
Svež krap	"	9,68	-	11,33	9,40	9,60
Goveje meso s kostmi	"	16,19	15,75	15,90	17,12	16,33
Goveje meso brez kosti	"	21,97	22,75	21,45	23,15	21,55
Meso mlade govedine s kostmi	"	17,80	17,90	17,00	-	18,50
Meso mlade govedine brez kosti	"	24,93	26,00	23,80	-	25,00
Telečje meso s kostmi	"	20,19	24,48	19,33	19,12	24,75
Telečje meso brez kosti	"	35,81	36,06	35,83	36,35	33,59
Svinjsko meso s kostmi	"	19,03	18,50	19,63	18,44	17,58
Svinjsko meso brez kosti	"	20,61	20,17	20,76	20,55	19,27
Kruh iz pšenične moke (tip 800)	"	1,52	1,56	1,59	1,46	1,55
Kruh iz pšenične moke (tip 600)	"	1,96	1,98	2,05	1,89	1,90
Kruh iz pšenične moke (tip 400)	"	2,41	2,38	2,45	2,29	2,33
Pšenična moka tip 1000	"	1,49	1,53	1,48	1,48	1,55
Pšenična moka tip 400 "B"	"	2,44	2,48	2,44	2,46	2,44
Testenine iz bele moke z jajci	"	5,88	5,80	5,87	6,02	5,47
Keksi "Petit beurre"	"	11,32	11,61	11,63	11,18	11,37
Napolitanke, polnjene s čokolado	"	11,93	12,18	11,92	11,94	11,48
Suhe slive	"	5,24	5,54	5,31	4,96	6,03
Suhe smokve	"	8,48	8,04	8,73	8,14	7,34
Mešana marmelada	"	4,76	4,56	4,92	4,42	4,37
Džem (breskov, šipkov in dr.)	"	6,25	5,85	6,41	6,00	5,55
Paradižnikova mezga (tuba 100g)	"	16,70	15,76	17,12	15,90	14,70
Stročji fižol, konzerva	"	4,17	4,26	4,13	4,18	4,26
Grah, konzerva	"	4,93	4,89	4,88	5,08	5,17
Sir trapist	"	18,88	19,88	18,50	19,44	18,14
Topljeni sir (6 kosov v škatli)	"	19,78	19,52	19,63	20,37	20,12
Surovo maslo, indust. proiz.	"	23,16	22,10	23,53	23,83	23,74
Margarina, vitaminizirana	1/4 "	7,82	8,38	7,68	7,87	8,31
Sladkor, kristal	"	2,82	2,85	2,80	2,85	2,75
Med naravni	"	11,80	12,17	12,02	12,31	10,14
Jedilna čokolada	"	23,69	23,15	24,11	22,60	21,93
Mlečna čokolada	"	26,84	27,04	26,73	27,25	25,36
Kakav, nesladkan	"	12,16	9,99	13,54	10,57	9,90
Kisli bonboni, drops	"	9,40	7,63	9,71	9,25	7,74
Pražena kava	"	37,36	37,20	35,58	40,41	35,97
Sol kuhinjska	"	1,01	0,97	0,98	1,12	0,99
Vinski kis	"	2,19	3,51	2,14	2,18	2,57
Mleta paprika, zavitek 100g	"	22,79	20,76	22,68	23,08	30,38
Čaj uvožen	"	33,82	28,79	34,38	32,20	37,35
Riž oluščen	"	6,84	6,57	6,86	6,86	6,54
Svinjska mast, domača	"	7,86	8,10	7,82	7,98	7,61
Jedilno olje, rafinirano	l	5,39	5,35	5,40	5,40	5,40
Kokošja juha, vrečka	kos	1,92	1,83	1,92	1,93	1,87
Suhi svinjski vrat brez kosti	kg	38,16	38,62	38,05	38,26	38,65
Suha svinjska rebra	"	25,21	26,87	25,31	25,18	23,12
Suha svinjska slanina, mesnata	"	18,55	19,08	17,93	19,51	20,45
Salama šunkarica	"	29,12	29,72	29,08	29,15	28,85
Kranjske klobase	"	27,18	27,44	27,10	27,31	26,75
Hrenovke	"	23,70	24,62	23,85	23,58	22,50
Šunka brez masti in kože	"	40,01	39,96	40,68	39,08	36,92
Goveji golaž, konzerva	"	18,72	19,53	18,53	19,34	17,86
Mesni zajtrk, konzerva	"	21,00	21,92	20,47	22,67	21,83
Sardine v olju, konzerva	"	20,84	19,28	20,89	21,72	16,49
Slatina, mineralna voda	l	1,34	1,35	1,39	1,28	1,35
Cigarete "Drina" (20 kosov)	1 škatla	2,83	2,83	2,83	2,83	2,83
Cigarete "Morava" (20 ")	"	2,33	2,33	2,33	2,33	2,33
Cigarete "Zeta" (20 ")	"	1,87	1,87	1,87	1,87	1,87

POPREČNE LETNE CENE NA DROBNO V SR SLOVENIJI IN V 4 MESTIH V 1970 (nadaljevanje)

din

		SRS	Koper	Ljubljana	Maribor	Novo mesto
Naravno vino	l	8,45	6,33	8,99	7,56	5,03
Naravno, žganje 40%	"	21,26	21,02	21,12	22,02	18,92
Naravno žganje 25%	"	-	-	-	-	-
Svetlo pivo 1/2 steklenice	"	3,62	4,11	3,60	3,64	3,55
Vinjak 40%	"	22,99	22,50	22,84	24,33	19,22
Malinov sok, koncentrat	"	9,02	8,69	9,23	8,89	8,27
Vitasok	"	7,61	7,83	7,73	7,29	7,04
Tkanina za moške obleke iz česane preje	m	114,35	141,48	110,39	125,52	107,80
Tkanina za moške zimske plašče - velur	"	102,64	-	98,31	101,35	139,14
Tkanina za ženske plašče-moher	"	117,89	-	116,88	114,47	134,04
Tkanina za ženske obleke iz česane preje	"	79,05	90,00	78,05	80,72	78,72
Posteljno platno, beljeno širina 140-150 cm	"	11,04	11,75	10,90	10,89	10,90
Posteljni damast, 140 cm	"	18,27	19,68	17,45	20,11	20,01
Gradl za žimnice, žakard	"	15,06	16,82	15,64	10,56	13,83
Popelín za ženske bluze	"	14,56	15,35	14,36	14,97	13,43
Tiskanina (cic) večbarvna	"	7,14	7,50	7,04	7,20	7,09
Flanela progasta	"	7,94	8,32	7,88	7,94	7,37
Podloga iz umetne svile	"	13,18	14,13	12,84	11,98	15,22
Moška majica brez rokavov	kos	11,58	14,46	11,35	11,91	11,47
Moška srajca iz merciziranega poplína	"	72,07	76,41	71,43	73,09	73,82
Moška srajca z dolgimi rokavi	"	70,98	77,61	68,66	77,00	67,46
Moška srajca iz 100% sint.	"	42,39	-	43,55	38,96	43,75
Moške kratke spodnje hlače	"	14,64	16,68	14,39	15,13	13,61
Moški suknjič iz mikane preje	"	334,83	349,25	331,80	351,37	307,14
Moška obleka iz blaga iz česane preje	"	691,94	733,75	691,25	691,85	616,67
Moški plašč iz diolena	"	320,29	333,30	322,96	314,58	260,00
Ženski plašč iz diolena	"	313,81	296,58	317,13	285,53	265,00
Moški zimski plašč iz velurja	"	553,66	548,55	546,38	612,13	503,75
Otroški zimski plašč iz velurja ali moherja	"	245,47	268,18	243,35	258,23	246,30
Moške bombažne nogavice iz merciziranega sukanca	par	6,06	8,95	5,55	7,32	8,78
Moške nogavice iz sintetičnih vlaken	"	7,25	8,06	7,32	6,99	6,89
Otroške dokolenke iz sintetičnih vlaken	"	7,58	7,49	7,91	6,59	6,41
Ženske nogavice iz sintetičnih vlaken	"	8,47	8,78	8,34	8,69	10,02
Ženska kombineža iz umetne svile	kos	18,92	20,50	19,00	18,63	17,76
Ženska kombineža iz sintetičnih vlaken	"	40,40	43,48	43,55	28,73	25,70
Brisača frotirka	"	14,06	15,00	13,65	17,26	13,33
Prešita odeja iz brokata	"	117,84	118,25	114,55	124,04	112,47
Volnena odeja	"	261,63	253,04	264,99	256,85	252,26
Posteljni komplet	"	104,28	132,95	105,87	99,95	85,23
Žimnica s prevleko iz žakard gradla	"	176,40	118,78	190,67	166,21	139,13
Preproga bucle	"	458,28	519,79	447,98	495,09	450,53
Sukanec za šivanje, tulec 200m	"	0,96	1,04	0,95	1,03	0,90
Volna za pletenje	kg	139,69	124,00	142,71	124,23	121,99
Nizki moški čevlji iz boksa z enojnim podplatom	par	108,85	131,63	108,84	107,32	96,56
Nizki moški čevlji iz boksa z gumijastim podplatom	"	105,80	101,77	108,43	105,02	91,55
Nizki ženski čevlji iz boksa z gumijastim podplatom	"	91,01	88,33	90,86	96,21	71,92
Nizki ženski čevlji, salonarji	"	107,66	114,60	106,48	107,80	110,62
Visoki otroški čevlji z gumijastim podplatom	"	77,04	70,80	71,74	84,58	64,56

		SRS	Koper	Ljubljana	Maribor	Novo mesto
Delavski gumijasti škornji	par	43,47	41,65	43,84	43,01	43,07
Moške usnjene rokavice	"	97,05	99,69	97,15	95,03	81,00
Moška aktovka iz skaja	kos	60,56	58,27	67,42	45,44	48,30
Plašč za kolo	"	15,92	17,72	15,78	16,65	17,09
Avtomobilski plašč	"	106,01	107,06	107,52	98,99	102,71
Drva za kurjavo	prm	121,30	102,92	132,38	118,00	100,75
Lignit (kocke) okoli 2800 kal	t	104,80	135,75	108,79	103,25	103,67
Rjaví premog	"	196,81	214,00	190,33	199,08	169,25
Električna energija za gospodinjstvo	kWh	0,20	0,20	0,20	0,20	0,20
Gorilno olje za gospodinjstvo	kg	0,68	0,67	0,68	0,68	0,68
Vžigalice	kos	0,20	0,20	0,20	0,20	0,20
Spalnica, kompletna	"	3518,37	3563,33	3532,50	3580,83	3067,08
Kavč brez vitrine z orehovim furnirjem	"	1329,21	1278,79	1340,64	1290,50	1105,92
Kuhinjska oprava, komplet	"	1504,46	1658,13	1548,11	1300,50	1314,07
Podolit 2-3 mm	kg	8,53	8,50	8,40	9,16	8,55
Emajliran lonec 2,5l	kos	7,58	11,10	7,35	8,54	8,09
Aluminijast lonec, EKONOM,7l	"	199,54	202,81	201,22	189,20	199,19
Strojček za mletje orehov	"	32,32	32,80	31,89	33,43	33,55
Globok krožnik iz porcelana	"	4,68	4,83	4,65	4,89	4,51
Jedilni pribor, garnitura za 6 oseb	"	108,97	131,24	108,16	100,67	106,58
Kozarec za vodo	"	2,03	1,30	2,02	2,15	2,09
Servis za vino	"	48,76	54,58	48,54	47,99	52,23
Emajliran štedilnik	"	741,84	741,67	753,33	725,18	731,54
Emajliran umivalnik	"	12,66	17,29	12,44	12,83	14,61
Umivalnik iz poletilena	"	13,49	12,62	13,47	13,89	12,32
Lonc za pranje perila 20 litrski	"	23,59	26,79	22,72	28,19	24,98
Električna žarnica 60W	"	2,80	2,97	2,80	2,74	2,81
Ura budilka	"	59,68	64,23	59,76	58,92	55,53
Električni likalnik z regulatorjem in vrvico	"	93,53	95,32	93,89	88,24	95,55
Stikalo enofazno	"	3,76	3,37	3,77	3,31	2,82
Žica za električno napelja- vo 1,5 mm ²	"	0,57	0,52	0,57	0,58	0,65
Električni štedilnik z avtomatom	"	1021,98	1064,00	1036,87	942,31	1042,69
Pralni stroj 5 kg	"	2970,21	3053,89	2971,00	2959,83	2967,27
Sesalec za prah	"	358,69	360,19	358,50	358,87	364,76
Bojler 80-90 litrski	"	582,69	595,25	584,96	567,02	588,93
Hladilnik, kompresijski 135l	"	1325,13	1309,86	1339,30	1275,77	1275,81
Radio aparat, domači	"	641,29	741,58	640,87	629,68	625,98
Televizijski sprejemnik	"	2516,36	2611,36	2511,06	2528,35	2427,01
Ženski šivalni stroj	"	1098,85	1104,85	1104,90	1091,24	1079,65
Moško kolo	"	532,71	571,70	539,38	522,29	512,40
Osební avto "Zastava 750"	"	17276,95	17356,03	17259,93	17306,67	17156,25
Motorno kolo	"	2832,32	2830,95	2830,95	2831,00	2859,27
Motorni bencin 86 oktanski	l	1,60	1,60	1,60	1,60	1,60
Motorni bencin 98 oktanski	"	1,80	1,80	1,80	1,80	1,80
Plínsko olje	kg	1,30	1,31	1,31	1,28	1,31
Tovotna mast	"	7,14	5,66	7,22	7,10	5,19
Kosa	kos	30,64	32,41	30,32	31,61	32,50
Sekira, delno brušena	kg	21,38	35,45	21,34	20,82	21,31
Motika	"	19,07	13,93	20,03	17,20	15,53
Železne vile	kos	14,85	16,87	14,67	14,10	15,63
Vinogradniška škropilnica	"	279,32	273,33	286,10	272,19	293,89
Bela oljnata barva	kg	4,96	6,30	4,70	5,30	5,20
Zidna opeka, normalne velikosti	kos	0,80	0,88	0,79	0,82	0,71
Strešna opeka	"	1,40	0,99	1,45	1,42	1,35
Cement portland	kg	0,42	0,36	0,42	0,39	0,46
Betonsko železo	"	2,91	3,12	3,06	2,60	3,06
Lesonit plošče, trde	1 m ²	7,95	7,75	8,00	7,75	7,69
Apno, negašeno	kg	0,37	0,39	0,37	0,37	0,44
Strešna lepenka	1 rola	38,76	41,92	38,83	38,53	37,15
Deske iz mehkega lesa- colarice	1 m ³	908,52	1038,46	913,33	998,38	767,50

POPREČNE LETNE CENE NA DROBNO V SR SLOVENIJI IN V 4 MESTIH 1970 (nadaljevanje)

din

		SRS	Koper	Ljubljana	Maribor	Novo mesto
Žebliji, dolžina okrog 70 mm	kg	4,40	4,80	4,22	4,59	4,63
Okensko steklo 2 mm	l m ²	17,20	15,00	18,64	12,40	14,00
Okensko steklo 3 mm	"	26,10	24,38	27,62	23,10	20,00
Mešano gnojilo	kg	0,64	0,48	0,78	0,58	0,76
Modra galica	"	7,44	7,17	8,22	7,40	6,93
Superfosfat	"	0,38	0,33	0,50	0,35	0,35
Kalcijev amonijev nitrat	"	0,62	0,60	-	0,65	0,59
Milo za pranje	"	5,23	5,20	5,30	5,11	5,24
Pralni prašek za ročno pranje	"	5,87	5,50	5,81	6,14	5,35
Pralni prašek za strojno pranje	"	9,52	9,75	8,96	10,97	10,75
Toaletno milo 80 g	"	20,42	12,46	23,23	14,70	12,01
Zobna pasta	1 tuba	3,97	4,23	3,92	4,05	4,76
Krema za obraz "Solea"	1 škatla	4,75	4,47	4,85	4,37	4,21
Phenalgol (10 tablet)	"	1,11	1,10	1,09	1,13	1,14
Acetistal (20 tablet)	"	0,44	0,43	0,44	0,44	0,43
Primulin (200 g)	steklenica	2,28	2,28	2,28	2,28	2,28
Vitamin C (20 tablet)	škatla	2,88	2,90	2,88	2,88	2,84
Šolski zvezek 60 listni	kos	1,15	1,19	1,15	1,14	1,17
Navaden svinčnik, črn	"	0,71	0,68	0,70	0,77	0,71
Dnevnik	"	0,56	0,56	0,56	0,56	0,63
Čitanka za IV. razred	"	7,71	7,60	7,73	7,60	8,51
Črnilo za nalivna peresa	steklenica	1,90	2,15	1,88	1,98	1,89
Pisalni papir, brezlesni 500 listov	zavoj	17,39	17,54	17,07	18,18	17,01
Stanarina		2,25	2,33	2,23	2,22	2,81
Šivanje moške volnene obleke brez telovnika		342,99	299,67	376,69	321,42	215,52
Šivanje ženske enodelne obleke	149,	149,42	99,27	166,09	134,29	72,33
Šivanje ženskega kostima		222,68	180,00	224,48	236,05	156,56
Podplatenje moških čevljev		27,66	27,08	28,44	28,56	18,79
Podplatenje ženskih čevljev		16,77	16,10	17,09	16,93	10,82
Moško striženje brez kolonjske vode		5,87	5,92	6,55	5,18	5,42
Britje s kolonjsko vodo in kremo		4,12	4,10	4,44	3,77	4,42
Vodna ondulacija s pranjem las		10,64	11,86	10,74	10,35	9,58
Hladna trajna ondulacija		27,92	28,46	28,66	26,79	24,67
Toplo kopanje (tuš)		3,22	-	3,67	1,80	2,50
Pranje moške, bele srajce		2,38	3,38	2,19	1,85	2,42
Pranje posteljne rjuhe		1,81	2,30	1,63	1,65	2,92
Kemično čiščenje moške obleke brez telovnika		17,05	17,64	16,50	17,70	18,83
Čiščenje ročne ure		20,93	18,00	23,37	18,39	23,33
Fotografiranje v ateljejih 9 x 14 ali 10 x 15		54,48	35,00	60,33	50,00	30,00
Pranje in mazanje avtomobila		18,26	24,50	19,16	16,13	14,09
Slikanje prostorov v barvi	1 m ²	3,46	3,08	3,67	3,37	2,84
Vstopnica za kino predstavo		3,58	3,00	3,91	3,12	1,96
Vstopnica za gledališče		9,01	4,00	9,50	8,00	-
Vstopnica za nogometno tekmo		15,84	5,00	18,00	15,00	-
Voda za gospodinjstvo		0,83	1,40	0,69	1,00	0,90
Prevoz za 1 t premoga		18,29	18,17	19,83	17,80	11,33
Žaganje drv	1 m ³	10,16	5,00	10,22	13,08	6,67
Odvoz smeti		0,09	0,07	0,10	0,06	0,06
Ogrevanje stanovanja		1,24	1,01	1,27	1,23	0,88
Popravilo televizorja		24,45	27,06	25,61	19,76	21,17
Popravilo radio aparata		23,80	27,06	25,61	19,69	13,93
Popravilo električnega štedilnika		20,60	19,38	24,17	15,41	10,92
Popravilo avtomobila		18,36	18,03	19,86	16,66	15,13
Mesečna naročnina za radio		10,50	10,50	10,50	10,50	10,50
Mesečna naročnina za televizijo		26,50	26,50	26,50	26,50	26,50
Prevoz potnikov v mestu		0,63	0,57	0,60	0,73	0,60
Prevoz potnikov z železnico		0,10	-	0,10	0,10	0,09
Prevoz potnikov z avtobusom		0,11	0,13	0,11	0,11	0,11
Prevoz potnikov z letalom		-	-	-	-	-
Znamka za navadno pismo		0,50	0,50	0,50	0,50	0,50
Navadna pošna dopisnica		0,30	0,30	0,30	0,30	0,30
Telegram, ena beseda		0,20	0,20	0,20	0,20	0,20
Krajevni telefonski pogovor		0,30	0,30	0,30	0,30	0,30

INDEKSI CEN ŽIVLJENSKIH POTREBŠČIN ŠTIRIČLANSKE DRUŽINE PO STALNI LISTI PO LETIH

Ø 1969 = 100

	1957	1958	1959	1960	1961	1962	1963	1964	1965	1966	1967	1968	1970
Skupni indeks	28	29	30	34	36	41	45	49	65	80	86	91	111
Blagovni indeks	30	31	32	36	38	43	46	51	67	82	87	91	111
Neblagovni indeks	16	17	17	30	31	34	36	40	52	68	80	90	113
Mesečni indeks	23	24	25	29	31	37	41	46	63	79	85	91	112
Letni indeks	37	38	38	41	45	47	48	52	64	78	84	89	111
Večletni indeks	45	46	48	49	51	54	56	61	71	85	89	92	109
Hrana	25	26	27	28	33	38	43	49	68	81	86	90	114
Pijače in tobak	21	24	24	28	33	41	41	45	55	74	83	86	109
Obleka in obutev	33	33	34	41	44	47	48	52	64	78	85	88	109
Stanovanje	9	9	9	27	27	29	30	33	44	59	72	88	106
Kurjava in razsvetljava	18	19	22	38	39	40	40	46	68	90	92	96	111
Stanovanjska oprema	44	44	45	51	59	61	63	65	75	27	89	93	109
Higiena	25	25	26	28	33	39	41	47	58	76	88	92	112
Kultura in razvedrilo	30	31	35	43	44	45	46	49	61	77	83	91	113
Promet in PTT	49	50	52	54	54	54	61	63	74	88	92	98	107

INDEKSI CEN ŽIVLJENSKIH POTREBŠČIN ŠTIRIČLANSKE DRUŽINE PO STALNI LISTI V 1970

Ø 1969 = 100

	Ø leta	I	II	III	IV	V	VI	VII	VIII	IX	X	XI	XII
Skupni indeks	111	107	107	107	108	112	113	112	111	111	113	116	116
Blagovni indeks	111	108	107	107	108	112	113	112	111	111	112	115	116
Neblagovni indeks	113	105	106	106	110	111	112	114	115	116	117	119	120
Mesečni indeks	112	108	108	108	109	114	115	113	112	111	113	116	117
Letni indeks	111	106	106	107	109	110	110	111	111	113	115	116	117
Večletni indeks	109	104	105	105	106	109	109	110	110	111	112	114	114
Hrana	114	112	110	111	110	118	119	115	113	112	114	118	119
Pijače in tobak	109	102	102	102	103	112	112	112	113	113	113	113	114
Obleka in obutev	109	105	105	107	108	108	109	109	109	110	112	114	114
Stanovanje	106	100	100	100	107	107	107	107	107	107	108	109	109
Kurjava in razsvetljava	111	111	111	100	108	110	110	110	111	113	115	116	116
Stanovanjska oprema	109	103	106	107	108	108	110	110	111	111	112	113	113
Higiena	112	104	105	108	109	110	111	112	113	117	118	120	122
Kultura in razvedrilo	113	107	108	108	108	109	110	114	114	115	117	123	125
Promet in PTT	107	102	103	103	104	108	108	109	109	109	109	110	110

INDEKSI CEN GOSTINSKIH STORITEV PO LETIH

Ø 1969 = 100

	1955	1956	1957	1958	1959	1960	1961	1962	1963	1964	1965	1966	1967	1968	1970
Skupni indeks	16	17	20	22	22	25	32	39	40	46	59	76	87	92	116
Jedila	15	17	18	19	20	24	29	33	37	46	64	79	86	92	125
predjedi in jedi	17	19	20	22	22	26	32	36	40	48	66	79	86	92	123
pečenke in jedi po naročilu	14	14	16	17	18	23	28	31	35	45	65	81	88	91	131
prikuhe	18	19	20	21	22	25	29	34	38	44	58	73	79	89	120
solate	12	14	16	17	18	20	26	34	37	43	55	69	83	90	119
močnate jedi	21	22	22	24	27	28	33	38	46	67	72	78	93	96	119
kruh	18	19	24	22	22	22	28	33	37	46	63	78	80	92	118
Alkoholne pijače	26	18	20	24	24	25	34	40	47	46	54	80	87	91	107
Brezalkoholne pijače	21	19	29	29	30	33	36	40	41	46	59	71	81	88	117
Prenočišča	11	14	18	19	20	24	36	37	37	41	59	77	93	99	110

INDEKSI CEN GOSTINSKIH STORITEV V 1970

Ø 1969 = 100

	Ø leta	I	II	III	IV	V	VI	VII	VIII	IX	X	XI	XII
Skupni indeks	116	107	107	108	111	117	117	119	119	120	122	122	122
Jedila	125	111	111	113	118	128	128	130	130	131	134	134	134
predjedi in jedi	123	112	112	113	116	125	125	128	128	129	131	131	131
pečenke in jedi po naročilu	131	112	112	124	126	137	137	139	139	139	140	140	140
prikuhe	120	107	107	109	111	123	123	124	124	125	128	129	129
solate	119	109	109	111	114	120	120	121	123	122	125	126	126
močnate jedi	119	107	107	111	111	119	119	122	126	126	126	126	126
kruh	118	108	108	108	108	114	114	114	114	114	138	138	138
Alkoholne pijače	107	103	103	104	104	106	107	108	108	110	111	111	111
Brezalkoholne pijače	117	107	107	110	111	113	114	120	122	124	124	125	125
Prenočišča	110	107	107	107	107	111	111	113	113	111	111	112	112

CENE GOSTINSKIH STORITEV V VSEH HOTELIH, RESTAVRACIJAH IN GOSTILNAH V 1970

din

		Ø leta	I	II	III	IV	V	VI	VII	VIII	IX	X	XI	XII
JEDILA														
Konzervirana prešana šunka	porcija	11,97	10,66	10,66	10,70	10,91	12,50	12,50	12,61	12,64	12,61	12,61	12,61	12,61
Hladni narezek	"	13,64	12,29	12,29	12,43	12,69	13,81	13,81	14,23	14,23	14,58	14,67	14,32	14,32
Ruska solata	"	6,63	6,42	6,42	6,42	6,45	6,53	6,53	6,80	6,80	6,80	6,80	6,80	6,80
Obložena jajca	"	6,05	5,50	5,50	5,52	5,52	5,89	5,89	6,02	6,02	6,70	6,69	6,69	6,69
Šunka z jajci	"	9,08	8,44	8,44	8,45	8,69	9,15	9,15	9,24	9,39	9,45	9,50	9,50	9,50
Omlét s sirom	"	6,38	5,90	5,90	5,96	6,01	6,36	6,36	6,53	6,68	6,68	6,72	6,72	6,72
Jajčna jed iz treh jajc	"	4,37	4,21	4,21	4,21	4,27	4,37	4,37	4,37	4,37	4,38	4,38	4,63	4,63
Goveja juha	"	2,24	2,05	2,05	2,11	2,15	2,24	2,24	2,31	2,31	2,31	2,37	2,37	2,37
Paradižnikova juha	"	2,18	1,99	1,99	2,00	2,02	2,13	2,13	2,27	2,27	2,32	2,34	2,34	2,34
Zelenjavna juha	"	2,23	1,97	1,97	2,06	2,10	2,17	2,17	2,23	2,26	2,37	2,50	2,50	2,50
Kuhana govedina z oblogo	"	11,92	10,81	10,90	10,96	11,25	12,22	12,22	12,29	12,42	12,42	12,51	12,51	12,51
Goveji golaž	"	6,71	6,10	6,10	6,12	6,38	6,89	6,89	6,91	6,96	6,96	7,06	7,06	7,06
Telečji paprikaš	"	7,65	6,67	6,67	6,68	6,77	8,11	8,11	8,14	8,14	8,14	8,14	8,14	8,14
Srbski pasulj z mesom	"	7,03	6,36	6,36	6,41	6,85	7,25	7,25	7,25	7,25	7,25	7,28	7,37	7,50
Džuvec s svinjskim mesom	"	9,13	8,58	8,58	8,49	8,49	9,29	9,29	9,29	9,29	9,25	9,45	9,80	9,80
Telečja rižota	"	8,25	7,14	7,14	7,14	7,68	8,62	8,62	8,75	8,79	8,79	8,77	8,77	8,77
Svinjska pečenka	"	11,25	9,92	9,92	10,07	11,15	11,60	11,60	11,68	11,68	11,71	11,87	11,88	11,88
Telečja pečenka	"	13,65	11,28	11,28	11,40	13,47	14,41	14,41	14,59	14,59	14,59	14,59	14,59	14,59
Piščančeva pečenka	"	13,86	12,74	12,74	12,95	13,44	14,13	14,13	14,29	14,29	14,24	14,41	14,46	14,46
Dunajski zrezek	"	15,98	13,07	13,07	13,37	14,90	17,00	17,00	17,08	17,18	17,27	17,27	17,27	17,27
Naravni zrezek	"	16,08	13,12	13,12	13,38	15,06	16,99	16,99	17,22	17,36	17,42	17,42	17,42	17,42
Pražen krompir	"	2,17	2,00	2,00	2,02	2,04	2,19	2,19	2,20	2,20	2,23	2,33	2,33	2,33
Fižol v prikuhi	"	2,72	2,40	2,40	2,39	2,42	2,82	2,82	2,88	2,88	2,88	2,88	2,94	2,94
Mešana zelenjava	"	3,33	2,94	2,94	2,98	3,03	3,49	3,49	3,51	3,51	3,51	3,51	3,51	3,51
Grah v zrnju	"	2,97	2,63	2,63	2,68	2,69	3,09	3,09	3,11	3,11	3,12	3,16	3,16	3,16
Testenine	"	2,12	1,87	1,87	1,91	1,96	2,17	2,17	2,23	2,23	2,24	2,27	2,27	2,27
Dušen riž	"	2,31	2,03	2,03	2,14	2,17	2,33	2,33	2,38	2,38	2,40	2,52	2,52	2,52
Ocvrt krompir	"	2,64	2,31	2,31	2,40	2,41	2,75	2,75	2,76	2,76	2,72	2,84	2,84	2,84
Krompirjeva solata	"	2,29	2,14	2,14	2,19	2,22	2,28	2,28	2,29	2,29	2,35	2,40	2,43	2,43
Mešana solata	"	3,11	2,88	2,88	2,91	2,92	3,08	3,08	3,19	3,27	3,24	3,28	3,31	3,31
Zelena solata	"	2,57	2,32	2,32	2,43	2,48	2,61	2,61	2,65	2,65	2,64	2,72	2,72	2,71
Paradižnikova solata	"	3,37	2,96	2,96	2,96	3,33	3,84	3,66	3,17	3,42	3,40	3,44	3,66	3,67
Rdeča pesa v solati	"	2,56	2,45	2,45	2,47	2,49	2,57	2,57	2,60	2,60	2,61	2,62	2,67	2,67
Zeljnata solata	"	2,56	2,42	2,42	2,43	2,48	2,61	2,61	2,63	2,53	2,55	2,66	2,66	2,66
Palačinke	kos	2,19	1,97	1,97	2,04	2,04	2,19	2,19	2,25	2,31	2,32	2,32	2,32	2,32
Beli in polbeli kruh	"	0,41	0,38	0,38	0,38	0,38	0,40	0,40	0,40	0,40	0,40	0,48	0,48	0,48
Črni kruh	"	0,33	0,30	0,30	0,30	0,30	0,31	0,31	0,31	0,31	0,31	0,39	0,39	0,39
ALKOHOLNE PIJAČE														
Pivo, steklenica	1/2 l	3,24	3,14	3,14	3,14	3,19	3,23	3,23	3,28	3,28	3,30	3,30	3,30	3,30
Vino, namizno	l	10,87	10,59	10,59	10,63	10,71	10,73	10,76	10,94	10,96	11,12	11,12	11,12	11,12
Žganje, okrog 40%	0,5 dcl	2,04	1,91	1,92	1,93	1,93	2,04	2,05	2,07	2,07	2,14	2,14	2,14	2,14
Vinjak, s sodo	"	2,63	2,36	2,36	2,39	2,39	2,70	2,71	2,72	2,73	2,79	2,81	2,82	2,81
Domači brandy (konjak)	"	2,16	1,96	2,02	2,05	2,05	2,12	2,12	2,15	2,16	2,31	2,32	2,32	2,30
BREZALKOHOLNE PIJAČE														
Sodavica	1/2 l	1,19	1,09	1,09	1,13	1,13	1,14	1,15	1,19	1,20	1,27	1,28	1,29	1,29
Slatina	l	2,83	2,55	2,55	2,60	2,60	2,60	2,67	2,83	2,87	3,14	3,14	3,20	3,15
Malinovec s sodo	2 dcl	1,19	1,13	1,12	1,15	1,15	1,19	1,19	1,22	1,22	1,22	1,21	1,21	1,21
Kava, prava turška	skodelica	1,23	1,15	1,15	1,17	1,18	1,22	1,22	1,29	1,30	1,29	1,27	1,27	1,27
Pravi čaj (samo z limono)	"	1,52	1,39	1,41	1,41	1,42	1,44	1,44	1,50	1,50	1,51	1,72	1,72	1,72
Limonada (z naravno limono)	2 dcl	2,31	2,15	2,15	2,22	2,27	2,29	2,29	2,34	2,37	2,42	2,41	2,41	2,44
Kokta	"	1,55	1,38	1,38	1,45	1,48	1,49	1,49	1,61	1,64	1,67	1,68	1,68	1,68
PRENOČIŠČA ZA DOMAČE GOSTE														
Prenočišča v sobi z eno posteljo, brez kopalnice		30,75	28,52	28,52	28,52	28,52	31,34	31,55	32,32	32,32	31,51	31,51	32,10	32,28
Prenočišče v sobi z 2 posteljama, brez kopalnice		27,49	26,71	26,71	26,71	26,71	27,29	27,54	28,24	28,24	27,60	27,60	28,12	28,42
Prenočišče v sobi z eno posteljo, s kopalnico		68,08	65,23	65,23	65,23	65,23	69,33	69,33	70,04	70,04	69,32	69,32	69,34	69,34
Prenočišče v sobi z 2 posteljama, s kopalnico		62,92	62,42	62,42	62,42	62,42	63,12	63,12	63,28	63,28	63,09	63,09	63,20	63,20

CENE GOSTINSKIH STORITEV V HOTELIH KATEGORIJE A V 1970

dln

		Ø leta	I	II	III	IV	V	VI	VII	VIII	IX	X	XI	XII
JEDILA														
Konzervirana prešana šunka	porcija	15,59	13,38	13,38	13,38	13,38	16,68	16,68	16,68	16,77	16,68	16,68	16,68	16,68
Hladni narezek	"	18,79	18,00	18,00	18,00	18,00	19,19	19,19	19,19	19,19	19,19	19,19	19,19	19,19
Ruska solata	"	10,36	10,85	10,85	10,85	10,85	10,11	10,11	10,11	10,11	10,11	10,11	10,11	10,11
Obložena jajca	"	8,19	6,60	6,60	6,60	6,60	7,70	7,70	7,70	7,70	10,26	10,26	10,26	10,26
Šunka z jajci	"	11,71	10,31	10,31	10,31	10,31	12,04	12,04	12,04	12,04	12,77	12,77	12,77	12,77
Omlet s sirom	"	11,25	9,85	9,85	9,85	9,85	11,95	11,95	11,95	11,95	11,95	11,95	11,95	11,95
Jajčna jed iz 3 jajc	"	6,12	5,17	5,17	5,17	5,17	6,60	6,60	6,60	6,60	6,60	6,60	6,60	6,60
Goveja juha	"	3,44	3,17	3,17	3,17	3,18	3,57	3,57	3,57	3,57	3,57	3,57	3,57	3,57
Paradižnikova juha	"	4,23	3,82	3,82	3,82	3,82	4,44	4,44	4,44	4,44	4,44	4,44	4,44	4,44
Zelenjavna juha	"	4,33	3,83	3,83	3,83	3,83	4,58	4,58	4,58	4,58	4,58	4,58	4,58	4,58
Kuhana govedina z oblogo	"	17,08	15,39	15,39	15,39	15,39	17,92	17,92	17,92	17,92	17,92	17,92	17,92	17,92
Goveji golaž	"	9,90	9,90	9,90	9,90	9,90	9,90	9,90	9,90	9,90	9,90	9,90	9,90	9,90
Telečji paprikaš	"	13,57	9,90	9,90	9,90	9,90	15,40	15,40	15,40	15,40	15,40	15,40	15,40	15,40
Srbski pasulj z mesom	"	8,43	8,43	8,43	8,43	8,43	8,43	8,43	8,43	8,43	8,43	8,43	8,43	8,43
Džuveč s svinjskim mesom	"	15,55	14,34	14,34	14,34	14,34	16,16	16,16	16,16	16,16	16,16	16,16	16,16	16,16
Telečja rižota	"	17,87	14,13	14,13	14,13	14,13	20,15	20,15	20,15	20,15	20,15	19,05	19,05	19,05
Svinjska pečenka	"	18,98	17,01	17,01	19,47	19,47	19,18	19,18	19,18	19,18	19,18	19,63	19,63	19,63
Telečja pečenka	"	21,30	19,59	19,59	19,59	19,59	22,15	22,15	22,15	22,15	22,15	22,15	22,15	22,15
Piščančeva pečenka	"	23,10	22,47	22,47	22,47	22,47	23,41	23,41	23,41	23,41	23,41	23,41	23,41	23,41
Dunajski zrezek	"	23,64	19,17	19,17	19,17	19,17	25,87	25,87	25,87	25,87	25,87	25,87	25,87	25,87
Naravni zrezek	"	22,87	18,85	18,85	18,85	18,85	24,88	24,88	24,88	24,88	24,88	24,88	24,88	24,88
Pražen krompir	"	3,40	2,35	2,35	2,35	2,35	3,93	3,93	3,93	3,93	3,93	3,93	3,93	3,93
Fižol v prikuhi	"	3,88	2,71	2,71	2,71	2,71	4,47	4,47	4,47	4,47	4,47	4,47	4,47	4,47
Mešana zelenjava	"	4,15	3,34	3,34	3,34	3,34	4,55	4,55	4,55	4,55	4,55	4,55	4,55	4,55
Grah v zrnju	"	3,94	2,71	2,71	2,71	2,71	4,56	4,56	4,56	4,56	4,56	4,56	4,56	4,56
Testenine	"	4,23	2,98	2,98	2,98	2,98	4,86	4,86	4,86	4,86	4,86	4,86	4,86	4,86
Dušen riž	"	3,14	2,21	2,21	2,21	2,21	3,60	3,60	3,60	3,60	3,60	3,60	3,60	3,60
Ocvrt krompir	"	3,59	2,30	2,30	2,30	2,30	4,24	4,24	4,24	4,24	4,24	4,23	4,24	4,24
Krompirjeva solata	"	2,89	2,48	2,48	2,48	2,48	3,10	3,10	3,10	3,10	3,10	3,10	3,10	3,10
Mešana solata	"	3,93	3,69	3,69	3,69	3,69	4,05	4,05	4,05	4,05	4,05	4,05	4,05	4,05
Zelena solata	"	3,01	2,52	2,52	2,52	2,52	3,25	3,25	3,25	3,25	3,25	3,25	3,25	3,25
Paradižnikova solata	"	4,82	3,98	3,98	3,98	3,98	5,16	5,16	5,16	5,16	5,38	5,38	5,25	5,25
Rdeča pesa v solati	"	3,01	2,58	2,58	2,58	2,58	3,22	3,22	3,22	3,22	3,22	3,22	3,22	3,22
Zeljnat solata	"	3,37	2,64	2,64	2,64	2,64	3,74	3,74	3,74	3,74	3,74	3,74	3,74	3,74
Palačinke	1 kos	3,48	3,01	3,01	3,01	3,01	3,72	3,72	3,72	3,72	3,72	3,72	3,72	3,72
Beli in pobeli kruh	"	0,47	0,46	0,46	0,46	0,46	0,46	0,46	0,46	0,46	0,46	0,50	0,50	0,50
Črni kruh	"	0,25	0,23	0,23	0,23	0,23	0,23	0,23	0,23	0,23	0,23	0,32	0,32	0,32
ALKOHOLNE PIJAČE														
Pivo, steklenica	1/2 l	5,15	5,06	5,06	5,06	5,06	5,06	5,06	5,06	5,06	5,32	5,32	5,32	5,32
Vino, namizno	l	18,40	18,06	18,06	18,06	18,06	18,06	18,06	18,06	18,06	19,07	19,07	19,07	19,07
Žganje, okrog 40%	0,5 dcl	4,24	4,02	4,02	4,02	4,02	4,02	4,02	4,02	4,02	4,67	4,67	4,67	4,67
Vinjak s sodo	"	4,62	4,36	4,36	4,36	4,36	4,75	4,75	4,75	4,75	4,75	4,75	4,75	4,75
Domači brandy (konjak)	"	4,04	3,57	3,57	3,57	3,57	3,79	3,79	3,79	3,79	4,75	4,75	4,75	4,75
BREZALKOHOLNE PIJAČE														
Sodavica	1/2 l	2,03	1,83	1,83	1,83	1,83	1,83	1,83	1,83	1,83	2,43	2,43	2,43	2,43
Slatina	l	4,14	3,69	3,69	3,69	3,69	3,69	3,69	3,69	3,69	5,05	5,05	5,05	5,05
Malinovec s sodo	2 dcl	4,26	4,26	4,26	4,26	4,26	4,26	4,26	4,26	4,26	4,26	4,26	4,26	4,26
Kava, prava turška	skodelica	2,73	2,73	2,73	2,73	2,73	2,73	2,73	2,73	2,73	2,73	2,73	2,73	2,73
Pravi čaj (samo z limono)	"	2,70	2,70	2,70	2,70	2,70	2,70	2,70	2,70	2,70	2,70	2,70	2,70	2,70
Limonada (z naravno limono) 2 dcl	"	4,41	4,22	4,22	4,22	4,22	4,22	4,22	4,22	4,22	4,78	4,78	4,78	4,78
Kokta	"	2,73	2,60	2,60	2,60	2,60	2,60	2,60	2,60	2,60	2,99	2,93	2,99	2,99
PRENOČIŠČA ZA DOMAČE GOSTE														
Prenočišče v sobi z 1 posteljo, brez kopalnice		37,97	32,14	32,14	32,14	32,14	40,89	40,89	40,89	40,89	40,89	40,89	40,89	40,89
Prenočišče v sobi z 2 posteljama, brez kopalnice		33,50	33,50	33,50	33,50	33,50	33,50	33,50	33,50	33,50	33,50	33,50	33,50	33,50
Prenočišče v sobi z 1 posteljo, s kopalnico		74,81	71,39	71,39	71,39	71,39	76,52	76,52	76,52	76,52	76,52	76,52	76,52	76,52
Prenočišče v sobi z 2 posteljama, s kopalnico		68,37	67,79	67,79	67,79	67,79	68,66	68,66	68,66	68,66	68,66	68,66	68,66	68,66

CENE GOSTINSKIH STORITEV V HOTELIH KATEGORIJE B V 1970

din

	Ø leta	I	II	III	IV	V	VI	VII	VIII	IX	X	XI	XII
JEDILA													
Konzervirana prešana šunka	porcija	13,03	11,66	11,66	11,66	12,18	13,18	13,18	13,80	13,80	13,80	13,80	13,80
Hladni narezek	"	14,67	12,44	12,44	12,44	13,00	14,76	14,76	16,04	16,04	16,04	16,04	16,04
Ruska solata	"	6,97	6,52	6,52	6,52	6,52	6,58	6,58	7,40	7,40	7,40	7,40	7,40
Obložena jajca	"	6,42	6,19	6,19	6,19	6,19	6,21	6,21	6,64	6,64	6,64	6,64	6,64
Šunka z jajci	"	9,56	9,28	9,28	9,28	9,28	9,40	9,40	9,80	9,80	9,80	9,80	9,80
Omlet s sirom	"	7,95	7,68	7,68	7,68	7,68	7,75	7,75	8,20	8,20	8,20	8,20	8,20
Jajčna jed iz 3 jajc	"	4,88	4,76	4,76	4,76	4,76	4,94	4,94	4,94	4,94	4,94	4,94	4,94
Goveja juha	"	2,83	2,71	2,71	2,71	2,71	2,73	2,73	2,94	2,94	2,94	2,94	2,94
Paradižnikova juha	"	2,89	2,88	2,88	2,88	2,88	2,89	2,89	2,89	2,89	2,89	2,89	2,89
Zelenjavna juha	"	2,91	2,88	2,88	2,88	2,88	2,92	2,92	2,92	2,92	2,92	2,92	2,92
Kuhana govedina z oblogo	"	14,11	12,76	12,76	12,76	13,22	14,47	14,47	14,82	14,82	14,82	14,82	14,82
Goveji golaž	"	8,02	7,25	7,25	7,25	7,25	8,32	8,32	8,44	8,44	8,44	8,44	8,44
Telečji paprikaš	"	8,64	7,83	7,83	7,83	7,83	8,86	8,86	9,10	9,10	9,10	9,10	9,10
Srbski pasulj z mesom	"	11,83	10,00	10,00	10,00	10,00	12,00	12,00	12,00	12,00	12,00	15,00	15,00
Džuveč s svinjskim mesom	"	12,95	11,71	11,71	11,71	11,71	13,34	13,34	13,34	13,34	13,34	14,24	14,24
Telečja rižota	"	10,14	8,86	8,86	8,86	9,46	10,08	10,08	10,92	10,92	10,92	10,92	10,92
Svinjska pečenka	"	13,39	12,25	12,25	12,25	12,88	13,62	13,62	13,62	13,96	13,96	13,96	13,96
Telečja pečenka	"	14,62	12,65	12,65	12,65	14,33	15,18	15,18	15,46	15,46	15,46	15,46	15,46
Piščančeva pečenka	"	14,49	12,56	12,56	12,76	13,58	14,69	14,69	15,44	15,44	15,44	15,64	15,64
Dunajski zrezek	"	17,56	14,40	14,40	14,40	16,20	18,69	18,69	18,99	18,99	18,99	18,99	18,99
Naravni zrezek	"	16,80	14,09	14,09	14,09	16,16	17,35	17,35	18,07	18,07	18,07	18,07	18,07
Pražen krompir	"	2,71	2,52	2,52	2,52	2,52	2,74	2,74	2,82	2,82	2,82	2,82	2,82
Fižol v prikuhi	"	2,75	2,44	2,44	2,44	2,44	2,72	2,72	2,86	2,86	2,86	2,86	3,20
Mešana zelenjava	"	3,24	3,11	3,11	3,11	3,11	3,31	3,31	3,31	3,31	3,31	3,31	3,31
Grah v zrnju	"	2,95	2,80	2,80	2,80	2,80	3,03	3,03	3,03	3,03	3,03	3,03	3,03
Testenine	"	2,56	2,42	2,42	2,42	2,42	2,47	2,47	2,69	2,69	2,69	2,69	2,69
Dušen riž	"	2,76	2,67	2,67	2,67	2,67	2,76	2,76	2,82	2,82	2,82	2,82	2,82
Ocvrt krompir	"	2,80	2,73	2,73	2,73	2,73	2,85	2,85	2,88	2,88	2,61	2,88	2,88
Krompirjeva solata	"	2,70	2,69	2,69	2,69	2,69	2,71	2,71	2,71	2,71	2,71	2,71	2,71
Mešana solata	"	3,38	3,24	3,24	3,24	3,24	3,41	3,41	3,41	3,41	3,41	3,54	3,54
Zelena solata	"	2,98	2,82	2,82	2,82	2,82	2,88	2,88	3,12	3,12	3,12	3,12	3,12
Paradižnikova solata	"	3,50	3,09	3,09	3,09	3,09	4,00	4,00	3,66	3,66	3,66	3,47	3,47
Rdeča pesa v solati	"	2,96	2,91	2,91	2,91	2,91	2,91	2,91	2,91	2,91	2,91	3,19	3,19
Zeljnatna solata	"	2,85	2,82	2,82	2,82	2,82	2,87	2,87	2,87	2,87	2,87	2,87	2,87
Palačinke	1 kos	2,09	1,89	1,89	1,89	1,89	1,95	1,95	2,11	2,30	2,30	2,30	2,30
Beli in polbeli kruh	"	0,40	0,37	0,37	0,37	0,37	0,38	0,38	0,38	0,38	0,38	0,47	0,47
Črni kruh	"	0,39	0,36	0,36	0,36	0,36	0,36	0,36	0,36	0,36	0,36	0,46	0,46
ALKOHOLNE PIJAČE													
Pivo, steklenica	1/2 l	3,77	3,63	3,63	3,63	3,68	3,68	3,68	3,88	3,88	3,88	3,88	3,88
Vino, namizno	l	13,64	13,46	13,46	13,46	13,46	13,46	13,46	13,82	13,82	13,82	13,82	13,82
Žganje 40%	0,5 dcl	3,37	3,25	3,25	3,25	3,25	3,30	3,39	3,46	3,46	3,46	3,46	3,46
Vinjak s sodo	"	3,36	3,10	3,10	3,10	3,10	3,17	3,34	3,46	3,46	3,46	3,62	3,79
Domači brandy (konjak)	"	3,02	2,92	2,92	2,92	2,92	2,99	2,99	3,09	3,09	3,09	3,09	3,09
BREZALKOHOLNE PIJAČE													
Sodavica	1/2 l	1,57	1,49	1,49	1,49	1,49	1,49	1,57	1,64	1,64	1,64	1,64	1,64
Slatina	l	3,33	3,17	3,17	3,17	3,17	3,17	3,30	3,41	3,41	3,41	3,41	3,79
Malinovec s sodo	2 dcl	1,38	1,33	1,33	1,33	1,33	1,33	1,37	1,43	1,43	1,43	1,43	1,43
Kava, prava turška	skodelica	1,54	1,46	1,46	1,46	1,46	1,46	1,46	1,61	1,61	1,61	1,61	1,61
Pravi čaj (samo z limono)	"	2,13	2,00	2,00	2,00	2,00	2,07	2,07	2,23	2,23	2,23	2,23	2,23
Limonada (z naravno limono)	2 dcl	2,78	2,78	2,78	2,78	2,78	2,78	2,78	2,78	2,78	2,78	2,78	2,78
Kokta	"	2,42	2,22	2,22	2,22	2,25	2,25	2,25	2,30	2,58	2,58	2,74	2,74
PRENOČIŠČA ZA DOMAČE GOSTE													
Prenočišče v sobi z 1 posteljo, brez kopalnice		31,58	30,78	30,78	30,78	30,78	30,78	31,30	32,81	32,81	31,30	31,30	32,75
Prenočišče v sobi z 2 posteljama, brez kopalnice		29,81	29,32	29,32	29,32	29,32	29,32	29,70	30,52	30,52	29,70	29,70	30,50
Prenočišče v sobi z 1 posteljo, s kopalnico		43,91	43,03	43,03	43,03	43,03	43,03	43,65	46,63	46,63	43,65	43,65	43,80
Prenočišče v sobi z 2 posteljama, s kopalnico		41,05	40,79	40,79	40,79	40,79	40,79	40,79	41,32	41,32	41,01	41,01	41,61

CENE GOSTINSKIH STORITEV V HOTELIH KATEGORIJE C V 1970

din

	Ø leta	I	II	III	IV	V	VI	VII	VIII	IX	X	XI	XII
JEDILA													
Konzervirana prešana šunka	porcija	10,06	9,79	9,79	9,79	10,15	10,15	10,15	10,15	10,15	10,15	10,15	10,15
Hladni narezek	"	11,66	11,51	11,51	11,51	11,71	11,71	11,71	11,71	11,71	11,71	11,71	11,71
Ruska solata	"	4,71	4,59	4,59	4,59	4,75	4,75	4,75	4,75	4,75	4,75	4,75	4,75
Obložena jajca	"	5,91	5,91	5,91	5,91	5,91	5,91	5,91	5,91	5,91	5,91	5,91	5,91
Šunka z jajci	"	9,68	8,82	8,82	8,82	9,97	9,97	9,97	9,97	9,97	9,97	9,97	9,97
Omlet s sirom	"	5,79	5,53	5,53	5,53	5,88	5,88	5,88	5,88	5,88	5,88	5,88	5,88
Jajčna jed iz treh jajc	"	4,13	4,05	4,05	4,05	4,16	4,16	4,16	4,16	4,16	4,16	4,16	4,16
Goveja juha	"	2,07	1,88	1,88	2,08	2,08	2,12	2,12	2,12	2,12	2,12	2,12	2,12
Paradižnikova juha	"	2,23	2,07	2,07	2,20	2,20	2,22	2,22	2,21	2,21	2,34	2,34	2,34
Zelenjavna juha	"	2,11	1,67	1,67	2,03	2,03	2,05	2,05	2,05	2,05	2,42	2,42	2,42
Kuhana govedina z oblogo	"	10,66	9,92	10,26	10,26	10,80	10,84	10,84	10,84	10,84	10,84	10,84	10,84
Goveji golaž	"	7,26	6,36	6,36	6,36	7,48	7,57	7,57	7,57	7,57	7,57	7,57	7,57
Telečji paprikaš	"	6,00	5,82	5,82	5,82	5,93	6,07	6,07	6,07	6,07	6,07	6,07	6,07
Srbski pasulj z mesom	"	7,77	7,04	7,04	7,35	7,98	7,98	7,98	7,98	7,98	7,98	7,98	7,98
Džuveč s svinjskim mesom	"	9,98	9,81	9,81	9,81	9,81	10,06	10,06	10,06	10,06	10,06	10,06	10,06
Telečja rižota	"	6,98	6,29	6,29	6,29	7,16	7,22	7,22	7,22	7,22	7,22	7,22	7,22
Svinjska pečenka	"	10,95	9,04	9,04	9,04	11,43	11,60	11,60	11,60	11,60	11,60	11,60	11,60
Telečja pečenka	"	11,92	9,11	9,11	9,11	12,36	12,69	12,69	13,00	13,00	13,00	13,00	13,00
Piščančeva pečenka	"	12,23	11,51	11,51	11,51	12,43	12,61	12,61	12,61	12,61	12,34	12,34	12,34
Dunajski zrezek	"	15,69	12,35	12,35	12,35	15,87	16,33	16,33	16,33	17,13	17,30	17,30	17,30
Naravni zrezek	"	15,48	12,10	12,10	12,10	15,34	16,25	16,25	16,25	16,97	17,10	17,10	17,10
Pražen krompir	"	2,02	1,99	1,99	1,99	2,03	2,03	2,03	2,03	2,03	2,03	2,03	2,03
Fižol v prikuhi	"	2,50	2,32	2,32	2,32	2,48	2,48	2,48	2,60	2,60	2,60	2,60	2,60
Mešana zelenjava	"	2,45	2,23	2,23	2,23	2,40	2,40	2,40	2,59	2,59	2,59	2,59	2,59
Grah v zrnju	"	2,74	2,72	2,72	2,72	2,72	2,72	2,72	2,75	2,75	2,75	2,75	2,75
Testenine	"	1,98	1,81	1,81	1,81	2,04	2,04	2,04	2,04	2,04	2,04	2,04	2,04
Dušen riž	"	2,08	1,82	1,82	1,82	2,03	2,03	2,03	2,24	2,24	2,24	2,24	2,24
Ocvrt krompir	"	2,44	2,41	2,41	2,41	2,45	2,45	2,45	2,45	2,45	2,45	2,45	2,45
Krompirjeva solata	"	2,33	2,33	2,33	2,33	2,33	2,33	2,33	2,33	2,33	2,33	2,33	2,33
Mešana solata	"	3,06	2,84	2,84	2,94	3,05	3,05	3,05	3,32	3,32	3,09	3,09	3,09
Zelena solata	"	2,62	2,31	2,31	2,68	2,68	2,68	2,68	2,68	2,68	2,68	2,68	2,68
Paradižnikova solata	"	3,44	2,81	2,81	2,81	5,00	4,83	3,64	3,33	3,33	3,14	3,14	3,24
Rdeča pesa v solati	"	2,56	2,56	2,56	2,56	2,56	2,56	2,56	2,56	2,56	2,56	2,56	2,56
Zeljnata solata	"	2,62	2,62	2,62	2,62	2,62	2,62	2,62	2,62	2,62	2,62	2,62	2,62
Palačinke	1 kos	1,94	1,91	1,91	1,91	1,91	1,96	1,96	1,96	1,96	1,96	1,96	1,96
Beli in polbeli kruh	"	0,39	0,36	0,36	0,36	0,38	0,38	0,38	0,38	0,38	0,38	0,44	0,44
Črni kruh	"	0,26	0,23	0,23	0,23	0,25	0,25	0,25	0,25	0,25	0,32	0,32	0,32
ALKOHOLNE PIJAČE													
Pivo, steklenica	1/2 l	3,22	3,10	3,10	3,10	3,12	3,27	3,27	3,27	3,27	3,27	3,27	3,27
Vino, namizno	l	9,96	9,39	9,39	9,39	9,93	10,07	10,07	10,07	10,25	10,25	10,25	10,25
Žganje 40%	0,5 dcl	1,80	1,65	1,77	1,77	1,77	1,78	1,84	1,84	1,84	1,84	1,84	1,84
Vinjak s sodo	"	2,22	2,02	2,12	2,12	2,12	2,22	2,22	2,22	2,29	2,32	2,32	2,32
Domači brandy (konjak)	"	1,73	1,43	1,71	1,71	1,71	1,76	1,76	1,76	1,79	1,79	1,79	1,79
BREZALKOHOLNE PIJAČE													
Sodavica	1/2 l	1,02	0,95	0,95	0,95	0,95	0,95	0,95	1,05	1,05	1,11	1,11	1,11
Šlatina	l	2,30	2,08	2,08	2,08	2,08	2,08	2,21	2,34	2,42	2,56	2,56	2,56
Malinovec s sodo	2 dcl	1,32	1,14	1,09	1,14	1,14	1,30	1,30	1,47	1,47	1,47	1,42	1,42
Kava, pražena turška	skodelica	1,18	1,12	1,12	1,12	1,12	1,18	1,18	1,26	1,26	1,26	1,18	1,18
Pravi čaj	"	1,31	1,09	1,17	1,17	1,17	1,19	1,19	1,39	1,39	1,39	1,51	1,51
Limonada	2 dcl	1,83	1,68	1,68	1,68	1,68	1,78	1,78	1,78	1,78	2,02	2,02	2,09
Kokta	"	1,53	1,33	1,33	1,33	1,40	1,45	1,45	1,64	1,68	1,68	1,68	1,68
PRENOČIŠČA ZA DOMAČE GOSTE													
Prenočišče v sobi z 1 posteljo, brez kopalnice		25,63	23,74	23,74	23,74	23,74	26,47	26,47	26,88	26,88	26,36	26,36	26,84
Prenočišče v sobi z 2 posteljama, brez kopalnice		22,06	20,53	20,53	20,53	20,53	22,49	22,49	23,00	23,00	22,66	22,66	23,64
Prenočišče v sobi z 1 posteljo, s kopalnico		30,40	30,80	30,80	30,80	30,80	30,80	30,80	34,20	34,20	27,90	27,90	27,90
Prenočišče v sobi z 2 posteljama, s kopalnico		28,23	28,80	28,80	28,80	28,80	28,80	28,80	32,20	32,20	25,40	25,40	25,40

		Ø leta	I	II	III	IV	V	VI	VII	VIII	IX	X	XI	XII
JEDILA														
Konzervirana prešana šunka	porcija	13,63	12,09	12,09	12,09	12,30	14,25	14,25	14,40	14,45	14,40	14,40	14,40	14,40
Hladni narezek	"	15,95	14,55	14,55	14,55	14,84	16,16	16,16	16,77	16,77	16,77	16,77	16,77	16,77
Ruska solata	"	7,47	7,36	7,36	7,36	7,39	7,21	7,21	7,62	7,62	7,62	7,62	7,62	7,62
Obložena jajca	"	6,88	6,25	6,25	6,25	6,25	6,63	6,63	6,80	6,80	7,67	7,67	7,67	7,67
Šunka z jajci	"	10,01	9,30	9,30	9,30	9,73	10,11	10,11	10,29	10,29	10,42	10,42	10,42	10,42
Omljet s sirom	"	7,54	7,14	7,14	7,14	7,27	7,55	7,55	7,78	7,78	7,78	7,78	7,78	7,78
Jajčna jed iz treh jajc	"	4,37	4,23	4,23	4,23	4,31	4,43	4,43	4,43	4,43	4,43	4,43	4,43	4,43
Goveja juha	"	2,58	2,42	2,42	2,50	2,50	2,55	2,55	2,67	2,67	2,67	2,67	2,67	2,67
Paradižnikova juha	"	2,81	2,69	2,69	2,74	2,74	2,83	2,83	2,83	2,83	2,88	2,88	2,88	2,88
Zelenjavna juha	"	2,50	2,21	2,21	2,42	2,42	2,48	2,48	2,48	2,48	2,70	2,70	2,70	2,70
Kuhana govedina z oblogo	"	12,98	11,86	12,03	12,03	12,44	13,34	13,34	13,45	13,45	13,45	13,45	13,45	13,45
Goveji golaž	"	7,92	7,18	7,18	7,18	7,65	8,19	8,19	8,24	8,24	8,24	8,24	8,24	8,24
Telečji paprikaš	"	8,49	7,34	7,34	7,34	7,39	9,01	9,01	9,08	9,08	9,08	9,08	9,08	9,08
Srbski pasulj z mesom	"	9,33	7,74	8,32	8,48	8,79	9,54	9,54	9,54	9,54	9,54	9,54	10,67	10,67
Džuveč s svinjskim mesom	"	12,57	11,72	11,72	11,72	11,72	12,91	12,91	12,91	12,91	12,91	12,91	13,25	13,25
Telečja rižota	"	9,63	8,29	8,29	8,29	8,94	10,09	10,09	10,35	10,35	10,35	10,18	10,18	10,18
Svinjska pečenka	"	12,19	10,44	10,44	10,66	12,46	12,71	12,71	12,78	12,78	12,78	12,82	12,82	12,82
Telečja pečenka	"	14,45	12,07	12,07	12,07	14,28	15,19	15,19	15,43	15,43	15,43	15,43	15,43	15,43
Piščančja pečenka	"	15,56	14,39	14,39	14,47	15,14	15,85	15,85	16,14	16,14	16,04	16,04	16,12	16,12
Dunajski zrezek	"	18,21	14,75	14,75	14,75	16,68	19,41	19,41	19,57	19,79	19,84	19,84	19,84	19,84
Naravni zrezek	"	17,45	14,33	14,33	14,33	16,39	18,37	18,37	18,37	18,96	19,00	19,00	19,00	19,00
Pražen krompir	"	2,37	2,19	2,19	2,19	2,22	2,44	2,44	2,46	2,46	2,46	2,46	2,46	2,46
Fizol v prikuhi	"	3,04	2,50	2,50	2,50	2,53	3,20	3,20	3,30	3,30	3,30	3,30	3,45	3,45
Mešana zelenjava	"	3,48	3,08	3,08	3,08	3,10	3,65	3,65	3,68	3,68	3,68	3,68	3,68	3,68
Grah v zrnju	"	3,16	2,77	2,77	2,77	2,77	3,36	3,36	3,36	3,36	3,36	3,36	3,36	3,36
Testenine	"	2,75	2,36	2,36	2,36	2,43	2,86	2,86	2,96	2,96	2,96	2,96	2,96	2,96
Dušen riž	"	2,64	2,35	2,35	2,35	2,41	2,71	2,71	2,80	2,80	2,80	2,80	2,80	2,80
Ocvrt krompir	"	2,94	2,49	2,49	2,49	2,51	3,16	3,16	3,17	3,17	3,07	3,17	3,17	3,17
Krompirjeva solata	"	2,57	2,52	2,52	2,52	2,52	2,60	2,60	2,60	2,60	2,60	2,60	2,60	2,60
Mešana solata	"	3,42	3,23	3,23	3,26	3,30	3,46	3,46	3,55	3,55	3,48	3,48	3,53	3,53
Zelena solata	"	2,84	2,56	2,56	2,71	2,71	2,87	2,87	2,97	2,97	2,97	2,97	2,97	2,97
Paradižnikova solata	"	3,73	3,16	3,16	3,16	3,97	4,53	4,09	3,83	3,83	3,80	3,80	3,71	3,73
Rdeča pesa v solati	"	2,80	2,72	2,72	2,72	2,72	2,81	2,81	2,81	2,81	2,81	2,81	2,94	2,94
Zeljnata solata	"	2,83	2,72	2,72	2,72	2,72	2,88	2,88	2,88	2,88	2,88	2,88	2,88	2,88
Palačinke	1 kos	2,32	2,12	2,12	2,12	2,12	2,31	2,31	2,39	2,48	2,48	2,48	2,48	2,48
Beli in polbeli kruh	"	0,42	0,39	0,39	0,39	0,40	0,40	0,40	0,40	0,40	0,40	0,47	0,47	0,47
Črni kruh	"	0,29	0,26	0,26	0,26	0,27	0,27	0,27	0,27	0,27	0,27	0,35	0,35	0,35
ALKOHOLNE PIJAČE														
Pivo, steklenica	1/2 l	3,76	3,64	3,64	3,64	3,67	3,74	3,74	3,80	3,80	3,86	3,86	3,86	3,86
Vino, namizno	l	13,17	12,79	12,79	12,79	13,01	13,07	13,07	13,20	13,27	13,50	13,50	13,50	13,50
Žganje 40%	0,5 dcl	3,22	3,06	3,09	3,09	3,09	3,11	3,15	3,17	3,17	3,44	3,44	3,44	3,44
Vinjak s sodo	"	3,91	3,66	3,68	3,68	3,68	3,95	3,99	4,01	4,02	4,03	4,06	4,09	4,06
Domači brandy (konjak)	"	2,70	2,40	2,53	2,53	2,53	2,64	2,64	2,66	2,68	2,94	2,94	2,94	2,94
BREZALKOHOLNE PIJAČE														
Sodavica	1/2 l	1,30	1,20	1,20	1,20	1,20	1,20	1,21	1,29	1,29	1,44	1,44	1,44	1,44
Slatina	l	3,23	2,94	2,94	2,94	2,94	2,94	3,03	3,11	3,14	3,67	3,67	3,77	3,67
Malinovec s sodo	2 dcl	1,56	1,41	1,37	1,41	1,41	1,54	1,55	1,69	1,69	1,69	1,65	1,65	1,65
Kava, prava turška	skodelica	1,43	1,37	1,37	1,37	1,37	1,41	1,41	1,51	1,51	1,51	1,46	1,46	1,46
Pravi čaj (samo z limono)	"	1,76	1,59	1,64	1,64	1,64	1,67	1,67	1,84	1,84	1,84	1,90	1,90	1,90
Limonada (z naravnimi limono)	2 dcl	2,56	2,46	2,46	2,46	2,46	2,51	2,51	2,51	2,51	2,71	2,71	2,71	2,74
Kokta	"	1,84	1,64	1,64	1,64	1,70	1,73	1,73	1,87	1,97	2,00	2,03	2,04	2,04
PRENOČIŠČA ZA DOMAČE GOSTE														
Prenočišče v sobi z 1 posteljo, brez kopalnice		30,76	28,49	28,49	28,49	28,49	31,36	31,58	32,36	32,36	31,54	31,54	32,15	32,32
Prenočišče v sobi z 2 posteljama, brez kopalnice		27,57	26,78	26,78	26,78	26,78	27,38	27,63	28,33	28,33	27,68	27,68	28,22	28,51
Prenočišče v sobi z 1 posteljo, s kopalnico		68,09	65,23	65,23	65,23	65,23	69,33	69,43	70,04	70,04	69,32	69,32	69,34	69,34
Prenočišče v sobi z 2 posteljama, s kopalnico		62,92	62,42	62,42	62,42	62,42	63,12	63,12	63,28	63,28	63,09	63,09	63,20	63,20

CENE GOSTINSKIH STORITEV V RESTAVRACIJAH V 1970

din

	Ø leta	I	II	III	IV	V	VI	VII	VIII	IX	X	XI	XII
JEDILA													
Konzervirana prešana šunka	porcija	7,31	6,51	6,51	6,69	6,89	7,64	7,64	7,64	7,64	7,64	7,64	7,64
Hladni narezek	"	10,35	8,71	8,71	9,21	9,46	10,84	10,84	10,84	10,84	11,32	11,32	11,32
Ruska solata	"	5,02	4,17	4,17	4,17	4,17	5,45	5,45	5,45	5,45	5,45	5,45	5,45
Obložena jajca	"	5,03	4,38	4,38	4,49	4,49	5,25	5,25	5,25	5,25	5,49	5,39	5,39
Šunka z jajci	"	8,07	7,49	7,49	7,52	7,54	8,06	8,06	8,06	8,46	8,44	8,56	8,56
Omlet s sirom	"	5,43	4,91	4,91	5,04	5,04	5,42	5,42	5,42	5,75	5,75	5,84	5,84
Jajčna jed iz treh jajc	"	4,45	4,25	4,25	4,26	4,26	4,36	4,36	4,36	4,36	4,37	4,38	5,10
Goveja juha	"	1,96	1,76	1,76	1,81	1,92	2,01	2,01	1,95	1,95	1,95	2,13	2,13
Paradižnikova juha	"	2,01	1,80	1,80	1,80	1,80	2,08	2,08	2,09	2,09	2,09	2,16	2,16
Zelenjavna juha	"	2,15	1,90	1,90	1,91	2,00	2,10	2,10	2,09	2,15	2,15	2,48	2,50
Kuhana govedina z oblogo	"	10,73	9,47	9,47	9,58	9,69	10,98	10,98	10,98	11,37	11,37	11,62	11,62
Goveji golaž	"	6,82	6,28	6,28	6,30	6,38	6,91	6,91	6,91	7,03	7,03	7,26	7,26
Telečji paprikaš	"	7,68	6,55	6,55	6,57	6,75	8,22	8,22	8,22	8,22	8,22	8,22	8,22
Srbski pasulj z mesom	"	8,28	7,30	7,30	7,44	7,87	8,60	8,60	8,60	8,60	8,60	8,68	8,68
Džuveč s svinjskim mesom	"	9,84	9,20	9,20	8,71	8,71	10,38	10,38	10,38	10,38	10,18	10,18	10,18
Telečja rižota	"	6,48	5,94	5,94	5,96	5,96	6,57	6,57	6,57	6,70	6,70	6,96	6,96
Svinjska pečenka	"	10,08	9,28	9,28	9,33	9,50	10,27	10,27	10,27	10,27	10,34	10,72	10,72
Telečja pečenka	"	11,90	9,46	9,46	9,85	11,82	12,77	12,77	12,77	12,77	12,79	12,79	12,79
Piščančeva pečenka	"	11,28	10,20	10,20	10,65	10,88	11,49	11,49	11,49	11,49	11,98	11,98	11,98
Dunajski zrezek	"	13,78	11,78	11,78	12,38	13,05	14,47	14,47	14,47	14,47	14,63	14,63	14,63
Naravni zrezek	"	13,60	11,42	11,42	12,15	13,03	14,32	14,32	14,32	14,32	14,46	14,46	14,46
Pražen krompir	"	1,95	1,78	1,78	1,82	1,84	1,91	1,91	1,91	1,91	1,97	2,19	2,19
Fižol v prikuhi	"	2,42	2,31	2,31	2,28	2,28	2,45	2,45	2,50	2,50	2,50	2,50	2,50
Mešana zelenjava	"	2,71	2,35	2,35	2,64	2,68	2,79	2,79	2,79	2,79	2,82	2,82	2,82
Grah v zrnju	"	2,73	2,43	2,43	2,62	2,62	2,73	2,73	2,77	2,77	2,81	2,93	2,93
Testenine	"	2,01	1,78	1,78	1,93	1,93	1,98	1,98	2,03	2,03	2,06	2,20	2,20
Dušen riž	"	2,05	1,77	1,77	1,96	1,96	2,02	2,02	2,04	2,04	2,07	2,32	2,33
Ocvrt krompir	"	2,53	2,26	2,26	2,38	2,38	2,57	2,57	2,57	2,57	2,57	2,75	2,75
Krompirjeva solata	"	2,26	2,08	2,08	2,12	2,19	2,26	2,26	2,26	2,26	2,29	2,44	2,44
Mešana solata	"	2,79	2,50	2,50	2,51	2,51	2,67	2,67	2,81	3,00	3,00	3,09	3,09
Zelena solata	"	2,40	2,18	2,18	2,25	2,30	2,43	2,43	2,43	2,43	2,39	2,61	2,61
Paradižnikova solata	"	2,95	2,70	2,70	2,71	2,71	3,05	3,11	2,46	3,06	3,04	3,14	3,37
Rdeča pesa v solati	"	2,35	2,24	2,24	2,24	2,26	2,37	2,37	2,39	2,39	2,42	2,43	2,43
Zeljnatna solata	"	2,43	2,28	2,28	2,28	2,37	2,53	2,53	2,53	2,30	2,34	2,59	2,59
Palačinke	1 kos	2,02	1,77	1,77	1,97	1,97	2,08	2,08	2,08	2,08	2,10	2,10	2,10
Beli in polbeli kruh	"	0,42	0,38	0,38	0,38	0,38	0,41	0,41	0,41	0,41	0,41	0,50	0,50
Črni kruh	"	0,33	0,30	0,30	0,30	0,30	0,32	0,32	0,32	0,32	0,32	0,39	0,39
ALKOHOLNE PIJAČE													
Pivo, steklenica	1/2 l	2,95	2,83	2,83	2,83	2,94	2,97	2,97	2,99	2,99	3,00	3,00	3,00
Vino, namizno	l	9,50	9,29	9,29	9,41	9,41	9,41	9,48	9,48	9,48	9,69	9,69	9,69
Žganje 40%	0,5 dcl	1,67	1,56	1,56	1,57	1,57	1,71	1,71	1,72	1,72	1,74	1,74	1,74
Vinjak s sodo	"	2,05	1,76	1,76	1,79	1,80	2,13	2,13	2,13	2,13	2,23	2,24	2,24
Domači brandy (konjak)	"	1,67	1,55	1,55	1,61	1,61	1,64	1,65	1,69	1,69	1,75	1,77	1,77
BREZALKOHOLNE PIJAČE													
Sodavica	1/2 l	1,19	1,02	1,02	1,13	1,13	1,14	1,16	1,19	1,24	1,28	1,31	1,31
Slatina	l	2,37	2,15	2,15	2,24	2,24	2,24	2,39	2,39	2,50	2,54	2,54	2,54
Malinovec s sodo	2 dcl	1,00	0,88	0,88	1,01	1,01	1,04	1,02	1,02	1,02	1,03	1,03	1,03
Kava, prava turška	skodelica	1,26	1,17	1,17	1,17	1,20	1,30	1,30	1,30	1,30	1,30	1,30	1,30
Pravi čaj (samo z limono)	"	1,29	1,12	1,12	1,13	1,15	1,16	1,16	1,16	1,16	1,20	1,72	1,72
Limonada (z naravno limono)	2 dcl	1,74	1,62	1,62	1,67	1,70	1,70	1,70	1,71	1,78	1,78	1,85	1,85
Kokta	"	1,39	1,12	1,12	1,40	1,42	1,44	1,44	1,46	1,46	1,46	1,46	1,46

CENE GOSTINSKIH STORITEV V GOSTILNAH V 1970

din

		Ø leta	I	II	III	IV	V	VI	VII	VIII	IX	X	XI	XII
JEDILA														
Konzervirana prešana šunka	porcija	7,97	7,56	7,56	7,56	7,88	8,14	8,14	8,14	8,14	8,14	8,14	8,14	8,14
Hladni narezek	"	8,14	7,34	7,34	7,67	7,80	7,80	7,80	7,93	7,93	10,13	10,13	7,93	7,93
Ruska solata	"	5,00	5,00	5,00	5,00	5,00	5,00	5,00	5,00	5,00	5,00	5,00	5,00	5,00
Obložena jajca	"	3,09	3,00	3,00	3,00	3,00	3,00	3,00	3,00	3,00	3,24	3,29	3,29	3,29
Šunka z jajci	"	7,84	7,37	7,37	7,37	7,37	8,07	8,07	8,07	8,07	8,07	8,07	8,07	8,07
Omljet s sirom	"	5,59	4,95	4,95	4,95	4,95	5,50	5,50	6,05	6,05	6,05	6,05	6,05	6,05
Jajčna jed iz treh jajc	"	4,21	4,01	4,01	4,01	4,01	4,01	4,01	4,01	4,01	4,11	4,11	5,08	5,08
Goveja juha	"	1,90	1,65	1,65	1,65	1,69	1,85	1,85	2,07	2,07	2,07	2,07	2,07	2,07
Paradižnikova juha	"	1,77	1,53	1,53	1,53	1,56	1,56	1,56	1,93	1,93	2,03	2,03	2,03	2,03
Zelenjavna juha	"	1,82	1,59	1,59	1,59	1,62	1,62	1,62	1,98	1,98	2,07	2,07	2,07	2,07
Kuhana govedina z oblogo	"	10,70	9,98	9,98	10,15	10,43	10,87	10,87	11,01	11,01	11,01	11,01	11,01	11,01
Goveji golaž	"	5,54	4,93	4,93	4,97	5,30	5,79	5,79	5,79	5,79	5,79	5,79	5,79	5,79
Telečji paprikaš	"	5,83	5,50	5,50	5,50	5,50	6,00	6,00	6,00	6,00	6,00	6,00	6,00	6,00
Srbski pasulj z mesom	"	6,09	5,62	5,62	5,62	6,08	6,27	6,27	6,27	6,27	6,27	6,27	6,27	6,27
Džuveč s svinjskim mesom	"	5,21	5,01	5,01	5,01	5,00	5,00	5,00	5,00	5,00	5,00	5,50	6,00	6,00
Telečja rižota	"	7,06	5,84	5,84	5,84	6,75	7,56	7,56	7,56	7,56	7,56	7,56	7,56	7,56
Svinjska pečenka	"	9,81	9,04	9,04	9,17	9,35	9,54	9,54	10,35	10,35	10,35	10,11	10,45	10,45
Telečja pečenka	"	10,99	9,24	9,24	9,94	9,94	11,51	11,51	11,75	11,75	11,75	11,75	11,75	11,75
Piščančeva pečenka	"	9,42	8,84	8,84	8,84	8,85	9,80	9,80	9,44	9,43	9,79	9,79	9,79	9,79
Dunajski zrezek	"	14,84	10,85	10,85	11,24	14,34	16,32	16,32	16,36	16,36	16,36	16,36	16,36	16,36
Naravni zrezek	"	14,50	10,78	10,78	11,35	12,84	15,98	15,98	16,05	16,05	16,05	16,05	16,05	16,05
Pražen krompir	"	1,86	1,68	1,68	1,86	1,90	1,90	1,90	1,90	1,90	1,90	1,90	1,90	1,90
Fižol v prikuhi	"	2,84	2,50	2,50	2,50	2,61	3,00	3,00	3,00	3,00	3,00	3,00	3,00	3,00
Mešana zelenjava	"	2,88	2,50	2,50	2,50	3,00	3,00	3,00	3,00	3,00	3,00	3,00	3,00	3,00
Grah v zrnju	"	2,24	2,19	2,19	2,19	2,26	2,26	2,26	2,26	2,26	2,26	2,26	2,26	2,26
Testenine	"	1,27	1,20	1,20	1,22	1,29	1,29	1,29	1,29	1,29	1,29	1,29	1,29	1,29
Dušen riž	"	2,12	1,90	1,90	2,11	2,13	2,13	2,13	2,13	2,13	2,22	2,22	2,22	2,22
Ocvrt krompir	"	2,19	1,99	1,99	2,19	2,24	2,24	2,24	2,24	2,24	2,24	2,24	2,24	2,24
Krompirjeva solata	"	1,80	1,54	1,54	1,70	1,70	1,70	1,70	1,78	1,78	1,96	1,96	2,11	2,11
Mešana solata	"	2,59	2,56	2,56	2,63	2,63	2,63	2,63	2,47	2,47	2,63	2,63	2,63	2,63
Zelena solata	"	2,17	1,95	1,95	2,01	2,24	2,24	2,24	2,24	2,24	2,24	2,24	2,24	2,17
Paradižnikova solata	"	3,43	3,05	3,05	3,05	3,05	3,89	3,89	3,10	3,10	3,10	3,10	4,40	4,40
Rdeča pesa v solati	"	2,55	2,36	2,36	2,49	2,53	2,53	2,53	2,64	2,64	2,64	2,64	2,64	2,64
Zeljnatna solata	"	2,17	1,99	1,99	2,08	2,13	2,13	2,13	2,26	2,26	2,26	2,26	2,26	2,26
Palačinke	1 kos	1,56	1,37	1,37	1,49	1,49	1,49	1,49	1,67	1,67	1,67	1,67	1,67	1,67
Beli in polbeli kruh	"	0,35	0,36	0,36	0,30	0,30	0,30	0,30	0,30	0,30	0,30	0,45	0,45	0,45
Črni kruh	"	0,35	0,33	0,33	0,33	0,33	0,33	0,33	0,33	0,33	0,33	0,42	0,42	0,42
ALKOHOLNE PIJAČE														
Pivo, steklenica	1/2 l	2,94	2,89	2,89	2,89	2,89	2,89	2,89	2,98	2,98	2,98	2,98	2,98	2,98
Vino, namizno	l	9,66	9,43	9,43	9,43	9,43	9,43	9,43	9,88	9,88	9,88	9,88	9,88	9,88
Žganje 40%	0,5 dcl	1,80	1,67	1,67	1,68	1,68	1,80	1,80	1,88	1,88	1,88	1,88	1,88	1,88
Vinjak s sodo	"	2,40	2,02	2,02	2,22	2,22	2,38	2,38	2,57	2,57	2,57	2,58	2,63	2,63
Domači brandy (konjak)	"	1,71	1,62	1,62	1,66	1,70	1,74	1,74	1,74	1,74	1,74	1,74	1,74	1,74
BREZALKOHOLNE PIJAČE														
Sodavica	1/2 l	1,10	1,04	1,04	1,08	1,08	1,09	1,09	1,10	1,10	1,13	1,13	1,15	1,15
Slatina	l	2,59	2,28	2,28	2,37	2,37	2,37	2,37	2,77	2,77	2,84	2,84	2,88	2,88
Malinovec s sodo	2 dcl	1,08	1,08	1,08	1,08	1,08	1,08	1,08	1,08	1,08	1,08	1,08	1,08	1,08
Kava, prava turška	skodelica	0,99	0,89	0,89	0,94	0,94	0,98	0,98	1,04	1,07	1,04	1,04	1,04	1,04
Pravi čaj (samo z limono)	"	1,46	1,46	1,46	1,46	1,46	1,46	1,46	1,46	1,46	1,46	1,46	1,46	1,46
Limonada (z naravno limono)	2 dcl	2,31	2,11	2,11	2,22	2,30	2,30	2,30	2,38	2,42	2,42	2,38	2,38	2,42
Kokta	"	1,44	1,34	1,34	1,35	1,35	1,35	1,35	1,50	1,50	1,55	1,55	1,55	1,55

INDEKSI PRODAJNIH CEN INDUSTRIJSKIH PROIZVODOV PRI PROIZVAJALCIH V 1970

1969 = 100

	Ø leta	I	II	III	IV	V	VI	VII	VIII	IX	X	XI	XII
Rjavi premog	121	115	115	115	115	115	115	115	115	130	135	135	135
Lignit	120	109	109	109	109	109	109	109	109	109	130	162	162
Surovo železo	116	101	101	111	111	111	122	122	122	122	122	122	122
Pločevina iz SM jekla	107	106	106	106	106	106	106	106	106	106	111	111	111
Vlečeni proizvodi	113	108	108	108	108	108	108	108	108	108	127	127	127
Cink in proizvodi	103	100	100	100	104	104	104	104	104	104	104	106	106
Svinčeni proizvodi	109	100	100	100	109	109	109	109	109	109	109	122	122
Medeninasti proizvodi	121	115	115	115	115	115	115	115	115	115	137	137	137
Aluminijasta pločevina, debela	121	108	118	118	118	118	124	124	124	124	124	124	124
Živo srebro	100	100	100	100	100	100	100	100	100	100	100	100	100
Ferokrom	118	100	100	121	121	121	121	121	121	121	121	121	121
Gradbeni material	111	103	104	105	105	105	105	105	115	116	121	121	121
Material za pričvrščanje in spajanje	118	108	108	112	112	113	113	113	128	128	128	128	128
Emajlirana posoda za široko potrošnjo	123	113	113	113	113	113	113	132	132	132	132	132	132
Kmetijsko orodje	118	105	113	113	113	113	113	113	113	113	127	139	139
Anorganske kisline	123	123	123	123	123	123	123	123	123	123	123	123	123
Umetna gnojila	104	97	102	103	108	108	106	103	108	103	103	103	103
Oljnatе barve	100	100	100	100	100	100	100	100	100	100	100	100	100
Žagan les iglavcev	112	104	109	109	109	109	109	109	109	120	120	120	120
Pohištvo	111	105	112	112	112	112	112	112	112	112	112	112	112
Celuloza	139	124	124	124	124	124	136	136	149	158	158	158	158
Lesovina	149	131	131	131	131	131	141	141	162	172	172	172	172
Papir	142	119	131	131	137	137	150	150	150	150	150	152	152
Bombažne tkanine	102	101	101	101	101	102	102	101	102	102	102	102	102
Tkanine iz umetne svile	104	100	100	100	100	100	100	100	100	100	117	117	117
Nogavice	100	100	100	100	100	100	100	100	100	100	100	100	100
Usnje za obutev	103	99	99	103	104	104	104	104	104	104	104	104	104
Tehnično usnje	113	100	101	115	115	115	115	115	115	115	115	115	115
Usnjena obutev	106	101	101	101	101	109	109	101	109	109	109	109	109
Mlevski izdelki	105	101	101	101	101	101	101	101	101	101	116	116	116
Proizvodi iz sadja	114	106	106	110	110	110	110	110	110	123	123	123	123
Bonboni	108	100	100	100	100	100	106	100	100	106	128	128	128
Kavovine	115	100	116	116	116	116	116	116	116	116	116	116	116
Alkoholne pijače	112	99	99	99	99	118	118	118	118	118	118	118	118
Maščobe	120	120	120	120	120	120	120	120	120	120	120	120	120
Mesni izdelki	123	119	118	118	120	124	124	124	124	124	126	126	126
Cigarete	101	100	100	100	100	100	100	100	100	100	100	100	113
Bukova hlodovina	127	100	129	129	129	129	129	129	129	129	129	129	129
Hlodovina iglavcev	122	100	124	124	124	124	124	124	124	124	124	124	124
Celulozni les	122	100	100	100	100	100	138	138	138	138	138	138	138
Bukova drva	100	100	100	100	100	100	100	100	100	100	100	100	100

POPREČNE PRODAJNE CENE INDUSTRIJSKIH PROIZVODOV PRI PROIZVAJALCIH V 1970

		Letna poprečna cena v din			Letna poprečna cena v din
PREMOG			Črna žica	kg	2,37
Rjavi premog (oreh)	t	111,20	Pocinkana žica	"	2,95
Lignit (kocke)	"	59,17	Vlečena žica	"	2,37
			Vlečeno jeklo, okroglo	"	3,71
ČRNA METALURGIJA			BARVASTA METALURGIJA		
Surovo železo sivo	"	1017,20	Cinkov koncentrat s 50% cinka	"	4,56
Paličasto jeklo	"	1529,75	Ferokrom (Cr - 62 -70)	"	5,20
Fino paličasto jeklo	t	1648,70	Surovi cink	"	3,68
Tanka pločevina iz SM jekla	kg	2,02	Aluminij v bloku 99,5%	"	7,31
Pocinkana pločevina	"	3,07	Rafinirani svinec	"	3,59
Srednja pločevina	"	1,80	Živo srebro rafinirano	"	186,00
Hladno valjani trakovi	"	2,64	Pločevina iz cinka, tanka	"	5,35

POPREČNE PRODAJNE CENE INDUSTRIJSKIH PROIZVODOV PRI PROIZVAJALCIH V 1970 (nadaljevanje)

		Letna poprečna cena v din			Letna poprečna cena v din
Svinčena pločevina, tanka	kg	4,71	Brezlesni pisalni papir, beljen	kg	4,25
Pločevina iz aluminija, debela	"	11,01	Srednje fin pisalni papir	"	3,66
Aluminijski trakovi	"	12,33	Roto papir	"	1,87
Medeninasta palica	"	17,75	Ovojni papir (Superior)	"	2,64
NEKOVINSKA			Karton srednje fin	"	2,73
Beli krožnik iz keramike	kos	2,03	Bela lepenka	"	2,14
Kozarec stiskani	"	0,78	Rjava lepenka	"	2,07
KOVINSKA			TEKSTILNA		
Elektrode za varjenje	kg	4,17	Bombažna kardirana preja	kg	13,55
Kotli za centralno kurjavo	kos	9 702,08	Konopljina preja	"	11,00
Radiator	"	52,67	Sukanec za šivanje, 200 m	kos	0,66
Tovornjak "Pionir"	"	46 849,58	Popelin za moške srajce	m	8,17
Moško kolo	"	307,38	Cic- tiskanina	"	3,25
Matorno kolo "Colibri"	"	2 120,30	Klot merceriziran	"	9,32
Kosa kovana	"	23,19	Beljeno posteljno platno (145 širine)	"	6,80
Navadni žebliji 3,4/80 mm	kg	3,08	Serž iz umetne svile	"	10,26
Elektrovarjene ploščate verige	"	6,35	Moške nogavice iz sintetične tkanine par	"	5,00
Kopalne kadi emajlirane	kos	241,50	Moške spodnje hlače iz popelina	kos	9,80
Emajliran lonec, 3,5 litrski	"	5,22	Moška srajca iz popelina	"	55,00
Škatle za konzerve	"	0,99	USNJE IN OBUTEV		
ELEKTROINDUSTRIJA			Usnje za podplate II. vrste	kg	17,50
Stikala pod ometom	kos	1,85	Galanterijsko svinjsko usnje II. vrste	m2	72,25
Enofazni asinhroni motor	tisoč m	735,00	Usnje za podlogo II. vrste	"	43,70
Enofazni števec	kos	80,50	Usnje za jermenje	kg	29,50
Likalnik, 3 kg navadni	"	28,88	Moški nizki čevlji z dvojnimi podplati par	"	71,66
Bojler	"	416,68	Ženski nizki čevlji z dvojnimi podplati	"	65,85
Hladilnik 1500 litrski	"	6 950,00	Otroški visoki čevlji z dvojnimi podplati	"	68,80
Baterija žepna	"	2,53	Telečji boks, barvast	m2	111,60
KEMIČNA			Goveje usnje HTZ	"	46,04
Solna kislina	t	480,00	GUMARSKA		
Kalcijev karbid	"	1 250,00	Avtomobilski plašči za tovornjake	kos	532,94
Litopon	kg	1,94	Avtomobilske zračnice za tovornjak	"	44,25
Mešano gnojilo NPK/4-14-11/	t	520,50	Plašči za kolesa	"	11,17
Komprimiran kisik	kg	1,56	Zračnice za kolesa	"	4,09
Komprimiran aceten	"	9,35	ŽIVILSKA		
Kožni klej, normal.	"	6,00	Bele testenine z jajci	kg	4,84
Laneni firnež	"	4,33	Mešana marmelada	"	2,70
Oljnata barva, bela	"	3,14	Kavovina Proja	"	4,12
Brezbarvni lak	"	6,36	Jedilna čokolada	"	16,17
Beli emajl	"	5,55	Suho svinjsko meso I. vrste	"	24,04
Milo za pranje s 60% maščobe	"	3,55	Tirolska salama	"	18,08
Phenalgol	10 kosov	0,75	Svinjska mast	"	6,50
GRADBENI MATERIAL			Kvas	"	3,23
Opeka v normalnem formatu	tisoč kosov	417,50	Bonboni drops	"	5,13
Strešna opeka v normal. formatu	tisoč kosov	933,33	Alkoholni kis	"	1,67
Apno-negašeno	kg	0,17	Slivovka naravna	l	9,00
Hidrirano apno	"	0,21	Konjak 40%	"	6,61
Strešna lepenka 120/125	zavitek	27,56	Liker-hruškovec z 28-30%	"	6,58
Portland cement PC 350	t	211,42	Pivo z 10-12%	"	1,40
LESNA			TOBAČNA		
Žagan jelov les	m3	583,75	Cigarete "Zeta"	20 kosov	0,41
Bukov furnir	"	1 877,33	Cigarete "Drava" kart.	"	0,28
Vezane bukovne plošče	"	2 548,33	Cigarete "Morava"	"	0,49
Panel plošče	"	1 734,17	IZRABA GOZDOV		
Lesonitne plošče	m2	4,98	Bukovi hlodi	m3	215,83
Dvodielna omara	kos	1 105,83	Smrekovi hlodi	"	255,83
Bukov parket	m2	33,42	Smrekov jamski les	"	183,33
PAPIRNA			Smrekov celulozni les	"	216,33
Celuloza	t	2 200,00	Bukova drva A/B razreda	prm	65,00
Bela lesovina	"	1 475,00			

POPREČNE ODKUPNE CENE KMETIJSKEGA BLAGA V 1970

		din												
		Letna cena	I	II	III	IV	V	VI	VII	VIII	IX	X	XI	XII
ŽITA														
Pšenica in rž	kg	0,97	0,90	0,87	0,90	0,90	0,92	0,89	0,90	0,90	1,02	1,04	1,04	1,05
Oves	"	0,98	1,27	0,92	0,96	-	-	-	0,75	-	1,06	1,00	0,70	-
Koruza suha v zrnju	"	0,83	0,69	0,75	0,78	0,74	0,73	0,69	0,82	0,85	0,90	1,02	0,88	1,09
VRTNINE														
Krompir	"	0,60	0,55	0,58	0,59	0,60	0,63	0,87	0,78	0,66	0,58	0,55	0,61	0,61
Fižol	"	4,13	3,60	3,68	3,37	3,28	4,27	3,93	2,69	2,81	3,11	3,47	4,47	4,83
Čebula	"	1,63	2,27	2,96	3,14	2,98	2,66	2,06	1,29	1,25	1,40	1,45	1,50	1,62
Sladko zelje	"	0,68	0,98	1,31	1,83	1,95	2,21	0,57	0,65	0,79	0,47	0,54	0,75	1,05
Svež paradižnik	"	1,33	-	-	8,00	7,42	7,75	4,77	1,70	1,15	0,90	0,95	1,36	2,73
INDUSTRIJSKE RASTLINE														
Hmelj	"	14,90	29,17	29,13	22,06	-	23,50	-	-	-	25,00	-	14,54	19,51
KRMA														
Travnisko seno	"	0,24	0,25	0,26	0,25	0,25	0,25	0,26	0,22	0,24	0,23	0,24	0,22	0,26
SADJE														
Jabolka namizna	"	0,77	0,76	0,90	0,73	0,87	0,85	1,41	1,07	1,23	0,84	0,85	0,72	0,64
Češnjice in višnje	"	1,93	-	-	-	-	2,73	1,91	1,83	1,98	-	-	-	-
Sveže slive	"	0,75	-	-	-	-	-	-	1,41	1,44	0,76	0,70	0,41	-
Namizno grozdje	"	2,68	-	-	-	-	-	-	-	2,98	1,86	2,74	2,24	2,17
ŽIVINA														
Pitano govedo I., II., in III. vrste	"	7,26	6,39	6,63	6,87	7,33	7,45	7,42	7,37	7,47	7,41	7,55	7,62	7,47
Drugo klavno govedo	"	6,03	5,35	5,51	5,75	6,11	6,40	6,47	6,28	6,03	6,23	6,33	6,28	6,04
Teleta	"	10,31	8,81	8,97	9,45	10,46	11,13	11,03	10,84	10,40	10,58	10,70	10,49	10,47
Mesnati prašiči	"	7,40	7,45	7,48	7,57	7,32	7,46	7,15	7,09	7,21	6,96	7,56	7,60	7,63
Masni in polmasni prašiči	"	7,47	7,40	7,42	7,51	7,55	7,40	7,33	7,29	7,48	7,44	7,53	7,57	7,61
Piščanci pohanci	"	6,67	6,93	7,16	6,42	6,30	6,88	6,83	6,07	6,75	7,24	6,97	6,48	6,17
SUROVE KOŽE														
Goveje in telečje	"	6,04	5,11	6,16	6,61	6,27	6,73	7,05	6,81	6,96	5,87	6,28	5,14	5,02
Svinjske	"	3,76	3,47	3,49	3,60	3,40	3,49	3,40	3,64	3,52	3,73	3,68	4,24	4,40
ŽIVALSKI PROIZVODI														
Jajca	kos	0,47	0,66	0,46	0,38	0,36	0,36	0,42	0,41	0,47	0,52	0,61	0,65	0,72
Mleko	l	1,02	0,95	0,97	0,99	1,00	1,00	1,01	1,02	1,03	1,05	1,05	1,07	1,11
Naravni med	kg	6,46	-	8,00	7,83	-	-	8,00	6,60	6,40	6,41	6,03	6,52	6,51
ALKOHOLNE PIJAČE														
Vino 11 maliganov	l	2,96	2,82	2,48	2,73	3,24	3,64	3,75	3,62	3,72	3,98	2,73	3,54	2,97
Žganje okoli 40%	"	10,11	9,38	12,00	9,80	10,36	10,00	-	-	-	-	-	-	-

Vir podatkov je redna mesečna služba TRG-31 in TRG-32/1970.

	Letni Ø indeks	I	II	III	IV	V	VI	VII	VIII	IX	X	XI	XII
TEKSTILIJE													
Volnena tkanina za moške obleke in ženske kostime iz česane preje	97	97	97	97	97	97	97	97	97	97	97	97	97
Volnena tkanina za moške obleke iz mikane preje	100	100	100	100	100	100	100	100	100	100	100	100	100
Volnena tkanina za moške zimske plašče - velur	104	104	104	104	104	104	104	104	104	104	104	104	104
Volnena tkanina za ženske obleke	99	99	99	99	99	99	99	99	99	99	99	99	99
Posteljno: platno, beljeno, širina 140/150 cm	106	106	106	106	106	106	106	106	106	106	106	106	106
Gradelj za žimnice, širina 120 cm	100	100	100	100	100	100	100	100	100	100	100	100	100
Poplin za moške srajce	107	100	100	107	108	108	108	108	108	108	108	108	108
Tiskana za ženske obleke (cic)	100	100	100	100	100	100	100	100	100	100	100	100	100
Flanela, širina 70 cm	101	100	100	100	100	101	101	101	101	101	101	101	101
Tkanina iz čiste svile	100	100	100	100	100	100	100	100	100	100	101	101	101
Podloga iz umetne svile	109	100	100	105	105	105	105	114	114	114	114	114	114
Moške kratke spodnje hlače	103	104	105	105	105	105	105	101	101	101	101	101	101
Moška majica brez rokavov	106	100	106	106	106	106	106	106	106	106	106	106	106
Moška srajca iz poplina	87	92	97	85	85	86	86	85	85	85	85	85	85
Moške nogavice iz merceriziranega sukanca	104	105	105	105	105	105	105	102	102	102	102	102	102
Otroške sintetične dokolenke	102	100	100	100	100	100	100	100	104	104	104	104	104
Kombineža iz umetne svile	139	139	139	139	139	139	139	139	139	139	139	139	139
Sukanec	106	100	100	100	100	100	100	111	111	111	111	111	111
GRADBENI MATERIAL													
Cement	109	100	100	100	100	100	100	115	119	119	119	119	119
Strešna lepenka	103	100	100	101	105	102	102	102	102	104	105	104	104
Apno	116	100	100	104	108	123	123	123	123	123	123	123	123
Okensko steklo	117	117	117	117	117	117	117	117	117	117	117	117	117
Žičniki	120	113	118	118	118	118	118	118	118	120	125	125	125
Betonsko železo	111	103	105	105	105	105	105	105	120	120	120	120	120
Zidna opeka	128	104	104	111	111	111	113	113	132	159	159	159	159
GOSPODARSKE POTREBŠČINE													
Vinogradniška škropilnica	110	110	110	110	110	110	110	110	110	110	110	110	110
Kovana kosa	109	109	109	109	109	109	109	109	109	109	110	110	110
Močila	108	96	96	96	112	112	112	112	112	112	112	112	112
Vile	113	101	111	111	111	111	111	111	111	111	111	111	138
Sekira	101	100	100	100	99	100	100	100	100	104	104	104	104
UMETNA GNOJILA													
Superfosfat	100	100	100	100	100	100	100	100	100	100	100	100	100
Modra galica	117	99	118	118	118	118	118	118	118	118	118	118	118
GOSPODINJSKE POTREBŠČINE													
Milo za pranje	100	100	100	100	100	100	100	100	100	100	100	100	100
Toaletno milo	98	102	102	102	102	102	102	102	92	92	92	92	92
Petrolej za razsvetljavo	100	100	100	100	100	100	100	100	100	100	100	100	100
Emajliran lonec	120	99	112	112	116	116	116	116	123	131	131	131	131
Krožnik iz porcelana	105	100	100	100	100	100	100	109	109	109	109	109	109
Krema za čevlje	98	98	98	98	98	98	98	98	98	98	98	98	98
Žarnica, domač izdelek	104	104	104	104	104	104	104	104	104	104	104	104	104
Likalnik	110	101	101	101	113	113	113	113	113	113	113	113	113
ŠOLSKE POTREBŠČINE													
Pisalni papir	113	104	109	109	110	110	110	110	111	119	122	122	125
Svinčnik	126	113	113	113	117	117	123	123	123	143	143	143	143
Črnilo	104	101	101	103	105	105	103	103	103	103	105	106	106
Zvezek	106	105	105	105	107	107	105	105	105	113	105	105	105
ŽIVILA													
Bonboni drops	106	101	105	105	105	108	106	106	106	106	106	106	106
Kis vinski	131	100	97	97	121	122	123	123	152	152	162	162	162
Mešana marmelada	119	106	120	120	120	117	117	117	117	123	123	123	123
Mast - domača	108	110	109	109	109	109	109	106	102	106	106	109	108
Sardine v olju	112	108	108	108	108	108	108	109	109	115	120	120	120
Testenine z jajci	110	103	106	106	106	106	106	106	106	106	121	121	121
Paradižnikova mezga	117	114	111	114	114	114	114	114	114	114	129	123	123
Olje jedilno	102	100	100	100	100	100	100	100	100	106	106	106	106
Čokolada	109	103	106	108	110	110	110	110	110	110	110	110	110

POPREČNE LETNE PRODAJNE CENE INDUSTRIJSKIH PREDMETOV V TRGOVINI NA DEBELO V NEKATERIH VEČJIH KRAJIH V 1970

	Poprečna letna cena v din		Poprečna letna cena v din
Volnena tkanina iz česane preje m		Maribor	8,96
Koper	84,00	Novo mesto	-
Ljubljana	82,00	Moška majica iz poplina, kos	
Maribor	71,50	Koper	42,00
Volnena tkanina iz mikane preje za moške obleke, m		Ljubljana	-
Koper	64,00	Maribor	51,75
Ljubljana	55,20	Moške kratke spodnje hlače, kos	
Maribor	64,00	Koper	11,78
Volnena tkanina za moške zimske plašče "Velur", m		Ljubljana	9,40
Ljubljana	106,00	Maribor	11,00
Maribor	78,00	Novo mesto	-
Tkanina za ženske obleke (70-90% staničevine), m		Moška srajca, z okrog 33% bombaža in 67% sintetičke, kos	
Koper	28,50	Ljubljana	54,25
Ljubljana	15,00	Maribor	47,25
Maribor	24,55	Novo mesto	-
Volnena tkanina za ženske obleke, m		Moške nogavice, bombažne iz merceri- ziranega sukanca, par	
Koper	61,82	Koper	6,80
Ljubljana	58,00	Ljubljana	6,00
Maribor		Maribor	4,00
Posteljno platno, širina 140 - 150 cm		Novo mesto	-
Koper	7,90	Otroške sintetične dokolenke, par	
Ljubljana	7,90	Koper	5,70
Maribor	7,90	Ljubljana	5,05
Posteljni damast, širina okrog 140cm,m		Maribor	4,00
Koper	13,80	Novo mesto	-
Ljubljana	23,25	Ženske sintetične nogavice, brez črte, par	
Maribor	12,90	Koper	6,50
Novo mesto	-	Ljubljana	9,10
Gradelj za žimnice, (žakart) m		Maribor	3,50
Koper	12,88	Novo mesto	-
Ljubljana	9,45	Kombineža iz sintetičke, kos	
Maribor	6,90	Koper	33,00
Novo mesto	-	Ljubljana	24,50
Poplin za ženske bluze, m		Maribor	21,08
Koper	11,31	Novo mesto	-
Ljubljana	6,72	Brisača (frotirka), kos	
Maribor	14,90	Koper	9,90
Tiskanina, m		Ljubljana	10,95
Koper	4,75	Maribor	10,55
Ljubljana	5,05	Novo mesto	-
Maribor	5,05	Sukanec, 200 m vretena, kos	
Novo mesto	-	Koper	0,71
Tkanina iz čiste svile za ženske obleke		Ljubljana	0,69
Ljubljana	32,46	Maribor	0,70
Maribor	34,13	Novo mesto	-
Flanela, progasta m		Usnje za podplate, kg	
Koper	5,23	Koper	-
Ljubljana	5,40	Ljubljana	25,50
Maribor	5,60	Maribor	29,00
Novo mesto	-	Telečji boks, dm ²	
Podloga iz umetne svile		Koper	-
Koper	9,06	Ljubljana	1,30
Ljubljana	8,78	Maribor	1,16
Maribor	8,00	Plašč za kolo 28 x 1,5, kos	
Moška majica brez rokavov, kos		Ljubljana	14,63
Koper	8,83	Novo mesto	12,85
Ljubljana	8,96	Zračnice za kolo 28 x 1,5, kos	
		Ljubljana	5,51

POPREČNE LETNE PRODAJNE CENE INDUSTRIJSKIH PREDMETOV V TRGOVINI NA DEBELO V NEKATERIH VEČJIH KRAJIH V 1970
(nadaljevanje)

	Poprečna letna cena v din		Poprečna letna cena v din
Maribor	5,74	Novo mesto	2,30
Novo mesto	4,93	Krema za čevlje, škatlica	
Avtomobilski plašč 5,20 x 12 (za fiat 750) kos		Ljubljana	0,80
Koper	84,17	Maribor	0,80
Ljubljana	96,05	Novo mesto	0,80
Maribor	92,00	Oljnata barva, kg	
Novo mesto	70,97	Koper	4,80
Petrolej za razsvetljavo, liter		Ljubljana	3,35
Koper	0,81	Maribor	3,40
Ljubljana	0,55	Novo mesto	3,47
Maribor	0,73	Kovana kosa, kos	
Bencin za motorje 86 Okt., kg		Ljubljana	22,98
Koper	-	Maribor	22,80
Ljubljana	0,48	Novo mesto	23,00
Maribor	-	Sekira, kos	
Motorno olje, kg		Ljubljana	13,93
Koper	2,68	Maribor	16,43
Ljubljana	3,65	Novo mesto	20,89
Maribor	3,77	Kovana motika, kos	
Gorilno olje za gospodinjstvo, kg		Ljubljana	19,22
Koper	0,46	Maribor	10,47
Ljubljana	0,61	Novo mesto	10,80
Maribor	0,61	Vile, kos	
Novo mesto	0,67	Ljubljana	12,32
Emajliran lonec 2,5 litra kos		Maribor	8,33
Ljubljana	6,08	Novo mesto	11,70
Maribor	6,27	Vinogradniška škropilnica, kos	
Novo mesto	5,30	Ljubljana	223,00
Kozarec za vodo, 2 dcl, kos		Maribor	212,42
Ljubljana	2,01	Portland cement PC 250, kg	
Maribor	1,40	Koper	0,27
Novo mesto	1,88	Ljubljana	0,30
Štedilnik emajliran, kos		Maribor	0,29
Ljubljana	616,25	Novo mesto	0,34
Maribor	600,83	Strešna opeka, kos	
Novo mesto	579,17	Koper	0,79
Štedilnik električni z avtomatom, kos		Ljubljana	1,26
Ljubljana	879,25	Maribor	1,11
Maribor	755,33	Novo mesto	1,00
Novo mesto	877,33	Zidna opeka, kos	
Likalnik z regulatorjem, kos		Koper	0,70
Ljubljana	71,00	Ljubljana	0,69
Maribor	68,08	Maribor	0,65
Novo mesto	71,00	Apno, kg	
Televizor, ekran 59, kos		Koper	0,31
Ljubljana	2 418,00	Ljubljana	0,30
Maribor	1 773,06	Maribor	0,28
Novo mesto	2 540,00	Novo mesto	0,30
Žarnica, 60 W, kos		Deske = colarice, m3	
Ljubljana	2,30	Koper	793,25
Maribor	2,00	Ljubljana	713,00
Novo mesto	2,00	Maribor	785,46
Bergmanove cevi, m		Lesonit, m3	
Ljubljana	1,15	Koper	6,18
Maribor	0,43	Ljubljana	7,41
Novo mesto	1,00	Maribor	6,42
Stikalo, kos		Novo mesto	6,64
Ljubljana	2,30	Bukov parket, m3	
Maribor	2,30	Koper	46,00
		Ljubljana	46,56

POPREČNE LETNE PRODAJNE CENE INDUSTRIJSKIH PREDMETOV V TRGOVINI NA DEBELO V NEKATERIH VEČJIH KRAJIH V 1970
(nadaljevanje)

	Poprečne letne cene v din		Poprečne letne cene v din
Maribor	45,42	Maribor	0,80
Novo mesto	-	Novo mesto	0,85
Strešna lepenka, zavitek		Črnilo steklenička	
Koper	29,17	Koper	1,70
Ljubljana	29,09	Ljubljana	0,90
Maribor	29,00	Maribor	0,90
Novo mesto	24,53	Novo mesto	0,95
Žičniki, navadni, kg		Pšenična moka, tip 800B, kg	
Ljubljana	3,15	Koper	1,39
Maribor	3,14	Ljubljana	1,31
Novo mesto	3,18	Maribor	1,22
Betonsko železo Ø 6=8 mm, kg		Novo mesto	1,33
Ljubljana	1,98	Testenine iz bele moke z jajci, kg	
Maribor	1,99	Koper	5,03
Novo mesto	2,24	Ljubljana	5,01
Okensko steklo 2 mm, m2		Maribor	5,08
Ljubljana	8,60	Novo mesto	5,00
Maribor	8,72	Sladkor, kristal, kg	
Novo mesto	-	Koper	2,73
Modra galica, kg		Ljubljana	2,60
Ljubljana	6,26	Maribor	2,62
Maribor	6,43	Novo mesto	2,60
Superfosfat, kg		Jedilno olje, kg	
Ljubljana	0,23	Koper	5,00
Maribor	0,22	Ljubljana	5,00
Mešano gnojilo, kg		Maribor	5,00
Ljubljana	0,44	Novo mesto	5,00
Maribor	0,55	Mast, svinjska, kg	
Milo za pranje, kg		Koper	7,40
Ljubljana	3,86	Ljubljana	6,84
Maribor	3,50	Maribor	6,75
Novo mesto	3,80	Novo mesto	6,88
Toaletno milo 70-80 gr, kos		Salama, šunkarica, kg	
Ljubljana	9,50	Ljubljana	24,08
Maribor	8,13	Maribor	28,18
Novo mesto	7,85	Sardine v olju, 120-127 gr, škatla	
Zobna pasta, kos		Koper	16,90
Ljubljana	3,35	Ljubljana	18,60
Maribor	2,60	Maribor	16,28
Novo mesto	1,10	Novo mesto	16,39
Fenalgol 20 tablet, škatlica		Trdi sir - trapist, kg	
Ljubljana	0,82	Koper	16,62
Acetisal 20 tablet, škatlica		Ljubljana	16,96
Ljubljana	0,32	Maribor	16,78
Primulin sirup proti kašlju, steklenička		Novo mesto	15,75
Ljubljana	1,68	Konzervirani paradižnik, kg	
Pisalni papir, brezlesni, zavoj		Koper	14,66
Koper	13,64	Ljubljana	12,83
Ljubljana	11,45	Maribor	13,50
Maribor	12,50	Novo mesto	11,65
Črn navaden svinčnik, kos		Jedilna čokolada, kg	
Koper	0,51	Koper	17,46
Ljubljana	0,30	Ljubljana	16,42
Maribor	0,51	Maribor	16,50
Novo mesto	0,34	Novo mesto	15,56
Šolski zvezek 40 listov, kos		Kakao, nesladkan, kg	
Koper	0,89	Koper	8,58
Ljubljana	0,80	Ljubljana	8,00
		Maribor	8,38
		Novo mesto	7,63

POPREČNE LETNE PRODAJNE CENE INDUSTRIJSKIH PREDMETOV V TRGOVINI NA DEBELO V NEKATERIH VEČJIH KRAJIH V 1970
(nadaljevanje)

	Poprečne letne cene v din		Poprečne letne cene v din
Žganje, liter		Kis (vinski), liter	
Koper	12,79	Koper	2,86
Ljubljana	12,00	Ljubljana	1,79
Maribor	12,00	Maribor	1,03
Novo mesto	15,88	Novo mesto	2,32
Pražena kava (v zrnju), kg		Kuhinjska sol	
Koper	34,00	Koper	0,83
Ljubljana	29,55	Ljubljana	0,78
Maribor	31,88	Maribor	0,89
Novo mesto	35,06	Novo mesto	0,78

