

Bomo ob stari cerkvi uredili park, ali pa bomo (vendarle) gradili?

Šišenska nadaljevanka

V NAJBOLJSEM PRIMERU: OB KONCU LETA PRVE LOPATE.
V NAJSLABSEM PA ...?

O soseski Stara cerkev ali — kot se uradno imenuje — SŠ 4/1 smo v našem glasilu precej pisali, se jezili in pritoževali, tako kot so se jezili in pritoževali stanovalci Tržne 6 in 8, kot so se pritoževali številni šiškarji in Ljubljančani, ki jih že vrsto let bode v oči zaplankano območje okrog šišenske stare cerkve. Tako dolgo smo se prepričevali med seboj, usklajevali stališča, mnenja, sklepe, da danes lahko opazujemo v ograjenem prostoru plèvel, gromovje, že kar precej visoka drevesa in planke okrog rezerviranega zemljišča, ki veselo služijo Reklamservisu za propagiranje takšnih in drugačnih izdelkov, za napovedovanje te ali one prireditve.

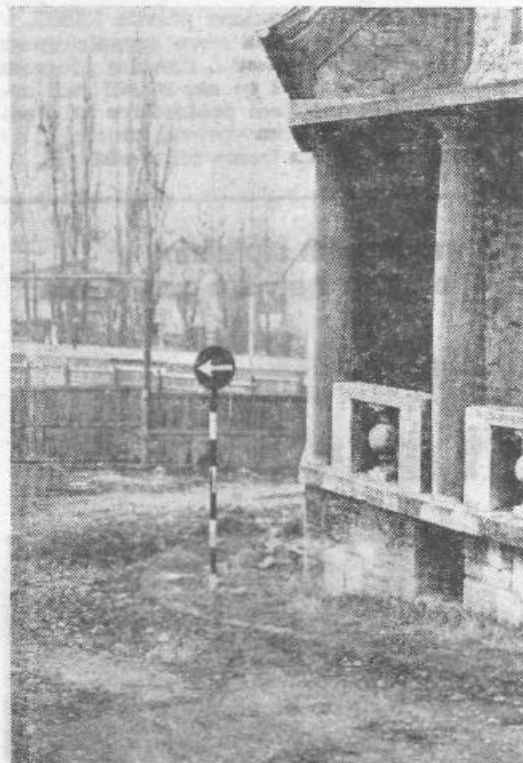
• Šišenska občinska skupščina je na lanski novembrski seji sprejela zazidalni načrt za sosesko Stara cerkev, toda gradnja se kljub temu še ni začela. Standard-invest kot strokovna služba Sklada za komunalno urejanje zemljišč občine Ljubljana-Šiška je tudi že pridobil celotno lokacijsko dokumentacijo, ki jo potrebuje za pridobitev lokacijske odločbe. Tudi celotno zemljišče je pridobljeno in dodeljeno poslovnemu združenju Giposs.

• Standard-invest mora Gipossu dostaviti le še lokacijsko odločbo in s tem bo njegov delež pri »rojevanju« nove stanovanjske soseske Stara cerkev končan. Ker pa ima Standard-invest vso lokacijsko dokumentacijo že zbrano, je pridobitev lokacijske odločbe le še stvar časa in golih formalnosti.

• Toda s tem še zdaleč ni rečeno, da se bo gradnja prvega izmed objektov ob stari cerkvi tudi kmalu začela. Za kaj pravzaprav gre? Za vsa dosedanja dela, ki jih lahko trenutno vidite v obliki zaplankanega zemljišča in celega kupa načrtov in dokumentov, ki so jih stalno spreminjali, so »požrla« že precej čez stari milijardo dinarjev, kar pa seveda bistveno vpliva na ceno kvadratnega metra stanovanjske površine in poslovnih lokalov.

• Poslovno združenje Giposs pripravlja idejne zasnove za objekte na območju Stare cerkve, komisija pri samoupravni stanovanjski skupnosti Ljubljana pa preverja izhodiščno ceno za kvadratni meter stanovanjske površine, ki bi bila tudi družbeno sprejemljiva. Šele ko bosta Giposs in pa ta komisija našla skupni jezik glede izhodiščne cene, bo zasajena prva lopata za gradnjo prvega objekta. Ker pa so za gradnjo potrebna tudi določena pripravljala dela, lahko računamo, da se bo gradnja začela nekako pol leta po verifi-

kaciji cene za kvadratni meter stanovanjske površine, torej šele — v najboljšem primeru — ob koncu letošnjega leta!



Obvezna smer — za probleme ...

• • Če takšne sprejemljive rešitve ne najdejo, potem bo moral nekdo kriti vse dosedanje stroške s pripravljalnimi deli, to pa pomeni, da bi celo milijardo in še nekaj zraven enostavno »vrgli skozi okno«. Obstaja pa tudi trpko hudomušen predlog, naj v takem primeru zemljišče ob stari cerkvi spremenimo v park in pobiramo vstopnino od vseh, ki bi želeli stopiti v to najdražjo ljubljansko oazo zelenjave ...

• • Upamo lahko le, da do te druge možnosti ne bo prišlo, saj so se že pojavili prvi zainteresenti, ki bi kupili stanovanja v novih objektih okrog stare cerkve. Po zadnjih načrtih pa naj bi objekti v soseski SŠ 4/1 imeli 13.900 kvadratnih metrov stanovanjskih površin, kar je 60 odstotkov celotne površine, 17 odstotkov naj bi bilo poslovnih prostorov, 11 odstotkov trgovsko-gostinskih lokalov in 12 odstotkov naj bi zajemali spremljajoči prostori.

• Prav gotovo bi končno že bil čas, da bi se znotraj ograjenega prostora ob Tržni ulici nekaj začelo dogajati in preprečiti divjo rast vseh mogočih rastlinskih vrst. Naj bi raje s tako hitrostjo rasli novi objekti, kot prvi pa tako imenovani objekt A na vogalu Tržne in Vodnikove ceste ...!

France Kmetič

Proizvodnja kakovostnih papirjev v Aeru

Potrditev kakovosti

V Aeru, TOZD Tovarna celuloze in papirja v Medvodah, so lani naredili 17 tisoč ton celuloze, nad 5 tisoč ton papirja ter 2,6 tisoč ton pinotana. V novi tovarni papirja so imeli precejšnje težave z uvajanjem proizvodnje, ki je tehnično in tehnološko zelo zapletena. Toda, v zelo kratkem času so uspeli prebrskati začetne težave ter uspeli narediti kakovostni papir.

Njihov proizvodni program obsega vrsto zelo kakovostnih papirjev, med katerimi velja omeniti AC papir, za katerega so dobili potrditev odlične kakovosti iz Velike Britanije, obenem pa so ga že 400 ton izvozili. Zgledno je tudi sodelovanje s partnerji v SOZD gorenjskega lesnega gospodarstva, ki jim zagotavlja redno oskrbovanje s surovinami.

V tovarni je zaposlenih 480 delavcev, ki so lani v povprečju prejeli 3.890 dinarjev osebnega dohodka, imajo urejeno družbeno prehrano, v večini primerov pa so tudi ugodno rešili stanovanjska vprašanja. V zadnjem času so poostri delovno disciplino in odgovornost ter uspeli zmanjšati bolezenske izostanke, sami pa tudi urejajo ambulanto medicine dela.

V letošnjem letu načrtujejo celotni dohodek v višini nad 400 milijonov dinarjev, od tega izvoz v višini skoraj 2 milijona dolarjev. Načrtujejo proizvodnjo celuloze v višini 17.500 ton, 17.000 ton papirja ter 2.860 ton pinotana. Papirni stroj se bo ob koncu leta že približal polni zmogljivosti, tako da bo že naslednje leto proizvodnja narasla preko 20.000 ton. Verjetno jih bodo pestile težave z uvozom pomožnih sredstev ter rezervnih delov, saj lahko koristijo le tretjino doseženega izvoza.

F. Rozman

FILMSKI IN FOTO-KROŽEK

Klub LT »Mini-film« iz Ljubljane bo prenesel svoj sedež in aktivnost na območje KS Dravljice ter že ob sodelovanju DPM organizira v Dravljah filmski in foto-krožek za starejše pionirje in mlajše mladince, pa seveda tudi za druge zainteresente, saj so vabljeni k sodelovanju vsi, ki se zanimajo za to vrsto interesne dejavnosti v prostem času.

Spomladi bodo začeli z vajami snemanja v naravi.

TAVERNA

V združnem domu v Guncljah pri Šentvidu (tel. 51-179)

VAM VSAK DAN NUDI PO ZMERNIH CENAH MENUJE OD 35 DO 45 DIN

Pripravljamo tudi poslovna in skupinska kosila

Poskusite naše znane slašičarske izdelke, ki jih dostavljamo tudi na dom in ostale kulinarčne specialitete

VSAKO SOBOTO NASTOPA TRIO S STARIMI VIŽAMI

Na razpolago vam je avtomatsko kegljišče in prenočišče v komfortnih sobah ter velika sejna dvorana s 130 sedeži