



EECE ORGGANVM!

35

julij 2024

Ars organi Sloveniae

Vsebina / Contents

Dokumentacija orgel v župnijski cerkvi

sv. Lenarta v Sostrem, Brata Zupan, 1899, Op. 71 [3]

Naslovnica / Front cover

Mehanski prenos v Zupanovih orglah v Sostrem (foto Aleš Razpotnik)

ECCE ORGANVM!

Obvestila Ars organi Sloveniae

ISSN 2463-9397

35 - julij 2024

<https://glej.orgle.si/>

Izdaja Jarina Bohinj

Pripravil in uredil Jurij Dobravec

Besedilo, ilustracije in oblika so avtorske.

Uporaba dovoljena samo po predhodnem dovoljenju.

www.orgle.si



Dokumentacija orgel v župnijski cerkvi sv. Lenarta v Sostrem, Brata Zupan, 1899, Op. 71

Luka Posavec in Aleš Razpotnik

Uvod

Pričujoči prispevek je posvečen podrobnejši dokumentaciji orgel v župnijski cerkvi sv. Lenarta v Sostrem, ki jih je leta 1898 kot svoj 71. opus izdelalo orglarsko podjetje Brata Zupan iz Kamne Gorice. Dokumentacija orgel sva opravila Luka Posavec in Aleš Razponik v okviru projekta Organistica.

Povod za dokumentacijo orgel, je odločitev župnije sv. Lenarta v Sostrem za nakup novih orgel. V ta namen so v četrtek, 7. februarja 2019, na izredni seji župnijskega pastoralnega sveta ustanovili tudi odbor, ki skrbi za izpeljavo projekta. Stare orgle Bratov Zupan je 22. - 24. aprila 2024 demontiralo Orglarstvo Kovač in pri tem foto- dokumentiralo celoten postopek. Orgle so začasno postavljene v skladišču Orglarstva Kovač. V prihodnje bi se te orgle lahko postavilo v kateri izmed slovenskih cerkva, kjer orgel ni oz. se jih potrebuje. Orgle so potrebne restavriranja, vendar so v zelo dobrem stanju. Nove orgle bo v župniji sv. Lenarta v Sostrem postavilo orglarstvo Škrabl.

Tehnično dokumentiranje

je vključevalo merjenja:

- osnovnih mer cerkve, pevskega kora, orgelske omare in igralnika,
- uglasitve in temperature,
- oskrbe z zrakom,
- sapnice in razporeditev piščali na sapnicah,
- mer oz. menzur piščali,
- fotodokumentiranje posameznih delov in podrobnosti orgel.

Ugotovitve

Ob demontaži orgel je Uroš Kovač odkril sledeče, do sedaj neznanе, podatke o teh orglah.



Foto Orglarstvo Kovač

Na zadnji strani pokrova igralnika je napis, da sta orgle generalno očistila in popravila Jože in Andrej Kočar iz Kamnika, 10. oktobra 1990. Takrat sta montirala tudi novejši električni motor, na katerem je datum julij 1990.

Na izravnalnem mehu v cis omari je zapisan izvorni tlak orgel 83 mm VS. Meh je bil po demontaži popolnoma očiščen in izvorno obtežen. Ponovna Meritev, ki je bila opravljena z elektronskim merilcem tlaka, je bila 86 mm VS.

Pod orglesko klopjo je napis »Ivan Bukovšček, org. učenec, je prvi na te orglje igral 11. 6. 1899.«

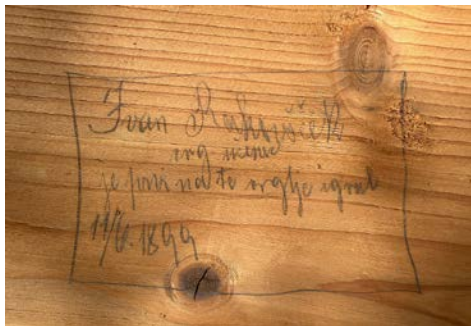


Foto Orglarstvo Kovač

Nad ploščico izdelovalca na igralniku je slabše viden datum 12. junij 1899.



Foto Orglarstvo Kovač

Prav tako Uroš Kovač navaja tudi sledeče:

»Brata Zupan sta orgle v Sostrem postavila leta 1899 in ne leta 1898 kot se večkrat navaja, saj je leto 1898, leto posvetitve župnijske cerkve. Orglarski mojster Ignacij Zupan, naj bi v pismu tukajšnjemu župniku med drugim zapisal, da so orgle v cerkvi dokončali 10. junija 1899. Še bolj nedvoumen zapis pa sem našel na spodnji strani organistove klopi, kjer se je podpisal organist učenec Ivan Rakovšček, da je prav on prvi igral na te orgle 11. junija 1899. Iz tega bi lahko sklepali, da je bil to dan blagoslova orgel, saj je bil ta dan nedelja.

Iz Škuljeve knjige Zupanova orglarska delavnica je razvidno, da so Zupanove orgle opus 70 (opus pred sostrskimi orglami) blagoslovili 16. aprila 1899 in opus 72 (opus za sostrskimi orglami) blagoslovili 20. avgusta 1899. Potemtakem bi bil datum 11. junij 1899 dan blagoslovitve sostrskih orgel.

Napako pri navajanju letnice 1898 namesto 1899 je verjetno naredil duhovnik Stanko Premrl v svoji statistiki orgel. Zanimivo bi bilo pogledati Premrlove zapiske, če se iz njih ni uporabilo napačne letnice.

Glede sedaj že bivših sostrskih orgel bi rad še omenil, da so po mojem mnenju to največje enomanualne orgle, ki jih je izdelala

orglarska delavnica Zupan, sicer ne po številu registrov, temveč po volumnu celotnih orgel, saj so poleg tega, da so orgle postavljene v dveh omarah, edine izmed približno 100 enomanualnih orgel, ki imajo v pedalu odprt register Principalbass 16'.«

Literatura

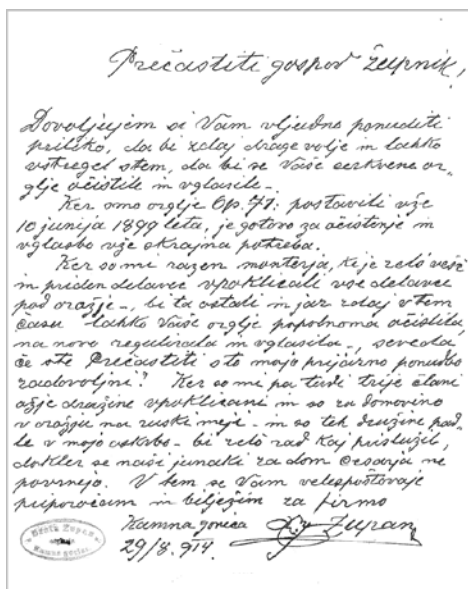
Doslej znana literatura o orglah Bratov Zupan v župnijski cerkvi sv. Lenarta v Sostrem:

- Edo Škulj, Orgle v ljubljanski nadškofiji, Ljubljana 1987, str. 14,
- Edo Škulj, Zupanova orglarska delavnica, Škocjan pri Turjaku 2009, str. 118,
- Edo Škulj in Jurij Dobravec, Orgle Slovenije, Radovljica 2018, str. 483.

Arhivi

V nadškofijskem arhivu v Ljubljani so ohranjena sledeča pisma oz. korespondence med orglarsko delavnico Zupan in župnijo Sostro in kasneje v letu 1919 tudi korespondenca z orglarjem Antonom Derničem.

V arhivu župnije, ki je shranjen v Nadškofijskem arhivu Ljubljana, je nekaj dokumentacije, ki pričuje o kasnejši dejavnosti, povezani z obravnavanimi orglami.



Kamna Gorica,
29. avgust 1914

Pučastite gospodar župnik!

Vse prijazno in velečujeno pismo
z dne 7 sept. 1914, sem prejel.

Da vas nebotem preveč motil
s temi nesarizjoni, bodem prih. čl.
bertel 20. d. m. milično prisel oam
v Sostro, da si ogledam stonje
orgel in se v ceni in vsem drugem
ustimeno dogovorim.

Upam da vam bote tako
najbolj ostrežno. Tudi gleda cene
in vsem drugem bodem obziren!

Zahvaljujem se na klonjenost
se veleupostovanjem

beljejem ga firmo:

Kamna Gorica 7/9. 1914.

Ry Zupan



Kamna Gorica,
7. september 1914

Dogovorila sta se danes, ko je onskoro
sunday pridel, da pride prihodnja teden
ni bo računil od vsakega orgeltra, pa 2000,
delava bo na kromi v gostilni pri Lottku,
gleduje tri dni, ko pride samy pa bo stanoval
v župnišču, hjeje bo tudi sniel kromi.


Lottko, 10. 9. 1914.

Ant. Poljak

Sostro,
10. september 1914

Tovorni list, 18. oktober 1919

		Tovorni list - Trgovski list Družba za posredovanje Ljubljana		15		27	
Kupni urad Ljubljana Ljubljana Ljubljana		Datum: 18. 10. 1919 Mesto: Ljubljana		Vrsta:	
...		
...		



ANTON DERNIČ
izdelovatelj orgel v Radovljici (Gor.)

Izdelovanje cerkvenih in salonskih orgel, pnevmatičnih in elektropnevmatičnih naprav. —
:: Vsakovrstna popravila in vglasbe. ::

Radovljica, dne 29. avg. 1919.

Veličastiti gospod
Martin Poljak župnik
Sostro

Gporočam Vam na Vašem jurni dopis, da Vam napravim nove
cirkaste piščali aluminirane z amastimi željuzi, ako jih
zaročite dokler imam še sedajno zaloga kovine za sleden
ceno.
Principal 8' in Oktav 4' 36. piščal Kron 1120.—

Čerkec plača prevoz piščali tje, in prarne
ralože naraj, ter da na dan vpostavitve prsto hrano
in članovanje.

Z veličastovanjem

Anton DERNIČ

3. 9. 1919
Ospiral, da gromd bo srajman
Do postaje željuz naj si prafije?
Do stanovanjem gajine
Martin Poljak

Radovljica, 29. avgust 1919

Piščali in vsil in
vpostavit, ter pogod,
bena svoto k. 1120.—
Edentice sto in dvajsetj
vplačano prejel

Sostro dne 27. Okt. 1919

Anton DERNIČ

Sostro, 27. oktober 1919

1120
22:10
15:72
1157:82



Radovljica, 18. oktober 1919

Opus

Ignacij Zupan st. (1825 – 1888) je najprej deloval kot samostojni orglar. Kasneje, ko sta sinova Ignacij ml. (1853–1915) in Ivan (1857 – 1900) odrasla, je ustanovil podjetje Ignacij Zupan in sinova. Pri tem je potrebno omeniti, da se je Ignacij ml. učil pri Riegerju v Krnovu na Češkem. Od tam prinese na Slovensko sapnico s stožci. Leta 1882 Ignacij ml. v članku Sostava orgel, ki je izšel v petih številkah Cerkvenega glasbenika (CG 1882, letnik 5, št. 4, 5, 6, 8 in 9), dobro prikaže in delno tudi obrazloži aktualno dogajanje v orglarstvu v Evropi. Vsekakor je članek eden najpomembnejših zgodovinskih dokumentov v slovenski organologiji. Po smrti očeta Ignacija Zupana st., sta Ignacij ml. in Ivan ustanovila orglarsko podjetje Brata Zupan, ki ostane vse do leta 1915.

Za boljšo predstavo oz. umestitev orgel v župnijski cerkvi sv. Lenarta v Sostrem v nadaljevanju prilagam opus delavnice Bratov Zupan, ki ga je v knjigi Zupanova orglarska delavnica (Škocjan pri Turjaku, 2009) rekonstruiral dr. Edo Škulj. Pri navajanju so od št. 0001 do 0009 označene orgle Ignacija Zupana starejšega.

št.	leto	kraj	man./ št.reg.
0001	1855	Javorje nad Škofjo Loko	1/10
0002	1869	Kropa – Pri kapelici	1/14
0003	1870	Koroška Bela	
0004	1873	Klana	1/11
0005	1875	Libeliče	1/10
0006	1876	Lipoglav	1/9
0007	1877	Šentjošt nad Horjulom	1/10
0008	1877	Ljubljana – Rudnik	1/8
0009	1877	Veprinac	1/7
001	1880	Jelšane	1/11
002	1881	Kubed	1/6
003	1881	Sveta Gora (pri Litiji)	2/13
004	1881	Suha – Neuhaus	
005	1882	Podgrad	1/9
006	1883	Grabštanj – Grafenstein	1/7
007	1884	Podkraj	1/9
008	1884	Kokra	1/10
009	1884	Livek	1/6
010	1885	Grgar	1/10
011	1885	Grahovo	
012	1886	Kopriva – Capriva del Friuli	1/10
013	1886	Kred	1/6
014	1886	Radomlje	1/7
015	1886	Naklo	2/16
016	1886	Banja Luka – Presnače	1/7
017	1887	Litija	1/10
018	1887	Osilnica	1/10
018a	1885	Bohinjska Bistrica	2/17
019	1887	Dravograd	1/12
020	1887	Poljane	1/4
021	1888	Ig	2/19
022	1889	Čepovan	1/10
023	1888	Maribor – učiteljišče	2/5
024	1888	Radmirje	2/15

025	1888	Škrbina	
026	1890	Unec	1/8
027	1890	Nevlje	1/6
028	1890		
029	1891	Vodice – Repnje	1/6
030	1891	Rateče – Planica	1/5
031	1888	Velika Dolina	1/10
032	1891	Reka – Gornje Jesenje	1/6
033	1891	Srpenica	1/7
034	1891		
035	1892	Šmartno od Dreti – Sv. Jošt	1/6
036	1891	Sv. Vid nad Cerknico	1/10
037	1892	Žminj	1/12
038	1892	Vreme	1/8
039	1892	Št. Ilj v Slovenskih Goricah	2/15
040	1892	Kranj	2/19
041	1892	Mirna	1/8
042	1892	Križe	1/8
043	1892	Maribor – Sv. Alojzij	2/16
044	1893	Št. Peter – Jadovce / St. Peter –Thon	1/6
045	1894	Rukavac	1/12
046	1894	Divača	1/10
047	1894	Kamna Gorica	2/11
048	1895	Klanec	1/5
049	1895	Ljubno	1/9
050	1895	Omišalj	1/8
051	1895	Col	1/10
052	1895	Trata – Gorenja vas	2/11
053	1895	Podraga	1/6
054	1896	Št. Janž pri Dravogradu	
055	1896	Šteben pri Maloščah – St. Stephan bei Fink.	
056	1896		
057	1896	Adlešiči	1/8
058	1893	Nova Gorica–Kapela	

059	1888	Bučka	2/11
060	1896		
061	1896	Peče	1/6
062	1896	Dob	2/12
063	1897	Rakitna	1/8
064	1897		
065	1897	Drniš	2/16
066	1897		
067	1897	Sv. Anton	1/6
068	1897	Črniče	2/14
069	1897	Reteče	1/5
070	1899	Griže	2/13
071	1898	Sostro	1/12
072	1899	Zaplana	1/6
073	1899		
074	1899		
075	1900	Gorica–Sv. Ivan	1/6
076	1900	Opatija	1/7
077	1900	Bilje	1/8
078	1900		
079	1900	Kopanj	1/11
080	1900	Ljubljana – Šiška	1/6
081	1900	Vinica	1/13
082	1900	Sora	2/15
083	1902	Medana	2/12
084	1902	Ribno	1/8
085	1902	Čepić	1/9
086	1901	Velenje – Sv. Martin	1/7
087	1902	Šmartno ob Dreti	1/7
088	1902		
089	1903	Stari trg pri Ložu – Lož	1/9
090	1903	Bovec	2/19
091	1903		
092	1903	Lovran	1/9
093	1903	Povir–Štorje	1/12

094	1904	Otlica	1/6
095	1904	Poljane nad Škofjo Loko	2/19
096	1904		
097	1906	Gračiče	1/10
098	1906	Črnomelj – Vojna vas	1/8
099	1905	Gorje	2/13
100	1905	Vranja peč	1/7
101	1907	Dobrinj	1/9
102	1907	Sv. Jakob na Cesti – St. Jakob an der StraÙe	1/7
103	1906	Mošnje	1/10
104	1907	Bogovići	1/8
105	1907	Roč	1/11
106	1908	Klana	1/11
107	1907	Stara Oselica	1/8
108	1908	Sv. Matej – Cere	1/8
109	1909	Batuje	1/8
110	1909		
111	1910	Šibenik–Sv. Ivan	2/11
112	1910	Homec (obnova)	1/11
113	1910	Šempas – Ozeljan	
114	1910	Štomaž	1/8
115	1910	Lindar	
116	1910	Vrh – Sv. Trije Kralji	1/8
117	1910		
118	1910	Dob – Krtina	1/7
119	1910	Volosko	2/13
120	1911	Log pod Mangartom	1/8
121	1911		
122	1912	Kringa	2/14
123	1913	Mavčiče	2/15
124	1914	Sremska Mitrovica	2/14
125	1914	Biljana	2/17
126	1914	Soča	1/6
127	1915	Višnja Gora	1/9

CERKEV

Glavna ladja: dolžina: 24 800 mm, širina: 11 000 mm (19 460 mm s stranskimi ladijami), višina: 13 720 mm

Mere kora: višina: 9 440 mm, dolžina: 5 470 mm

Foto Aleš Razpotnik



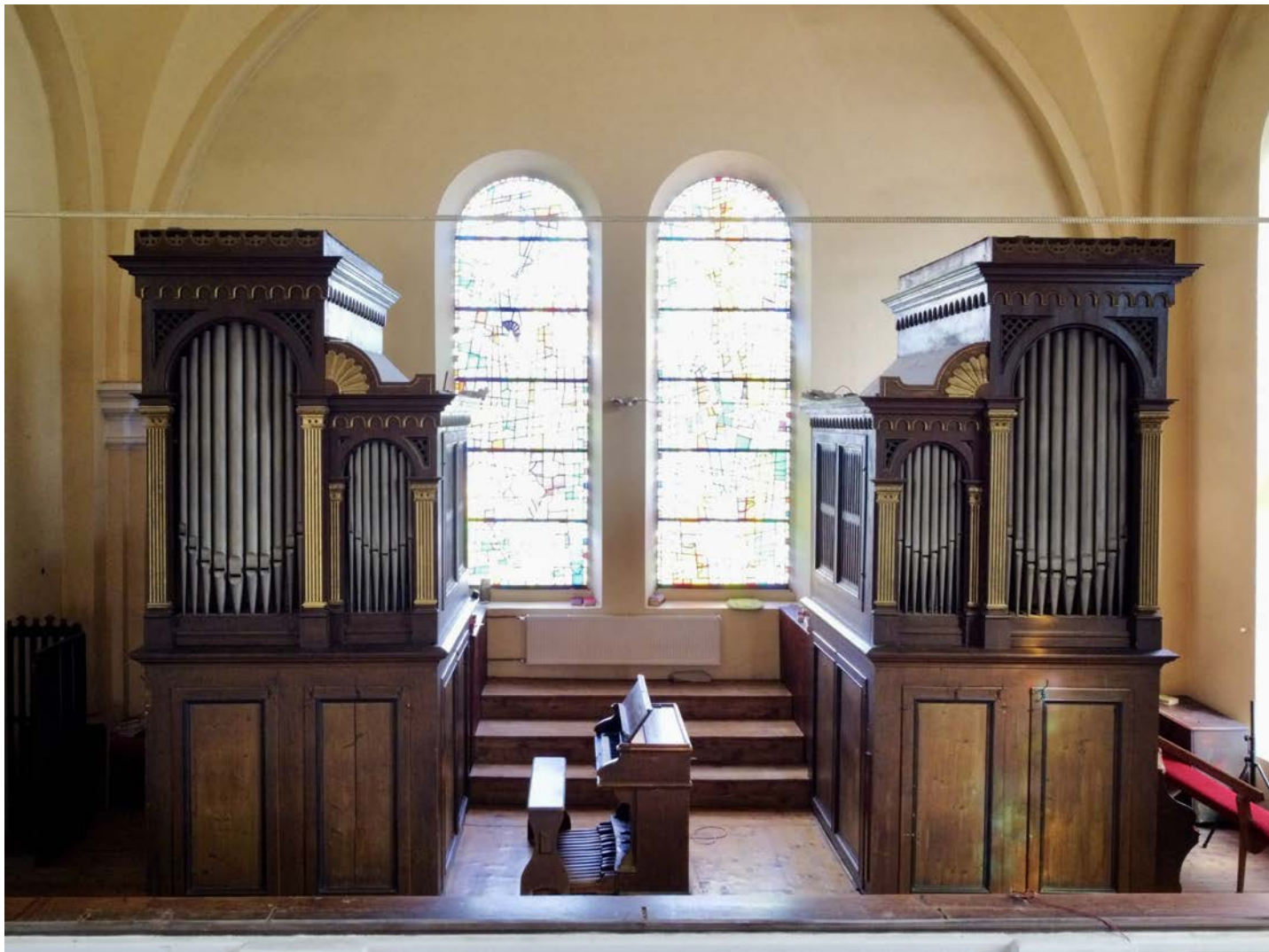


Foto Orglarstvo Kovač

Struktura dokumentacije

Dispozicija in splošni podatki

Orgelska omara

Orgelski igralnik

Traktura

Oskrba z zrakom

Sapnice

Piščalje

DISPOZICIJA IN SPLOŠNI PODATKI

Sostro, Brata Zupan, Op. 71, 1899

Dokumentirano: 30. december 2023 in 27. april 2024

Manual (C - f³)

01 Bordun	16' (C - g ¹ les, gis ¹ - f ³ kovina)
02 Principal	8' (C - E les, F - f ³ kovina)
03 Lieblich Gedeckt	8' (C - g ⁰ les, gis ⁰ - f ³ kovina)
04 Geigenprincipal	8' (C - H les, c ⁰ - f ³ kovina)
05 Gamba	8' (kovina)
06 Octav	4' (kovina)
07 Flûte douce	4' (kovina)
08 Cornett III	2 2/3' (kovina)
09 Mixtura III-IV	2' (kovina)

Pedal (C – d¹)

10 Principalbass	16' (les)
11 Subbass	16' (les)
12 Octavbass	8' (les)

Pedal Coppel (I/P)

Zbirnika

Za vključitev zbirnika Forte, mora biti pred tem vključen zbirnik Piano.

Piano

Principal	8'
Lieblich Gedeckt	8'
Geigenprincipal	8'
Gamba	8'
Flûte douce	4'
Subbass	16'

Forte

Bordun	16'
Octav	4'
Cornett III	2 2/3'
Mixtura III-IV	2'
Principalbass	16'
Octavbass	8'

Mehanska sapnica s stožci

Mehanska registrska traktura

Uglasitev: a¹ = 438,0 Hz pri 13,0 °C, vlaga 55 %

Število sapnic: 6 (manual: 2, pedal: 4)

Sapni tlak: 87 mmVs

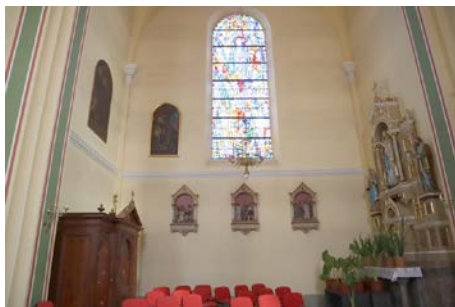
Mehovje: dvogubni meh z klinastim polnilnim mehkom (električni ventilator)

Število vseh piščali: 825 (les: 143, kovina: 682)





Foto Aleš Razpotnik



ORGELSKA OMARA

Risba Aleš Razpotnik

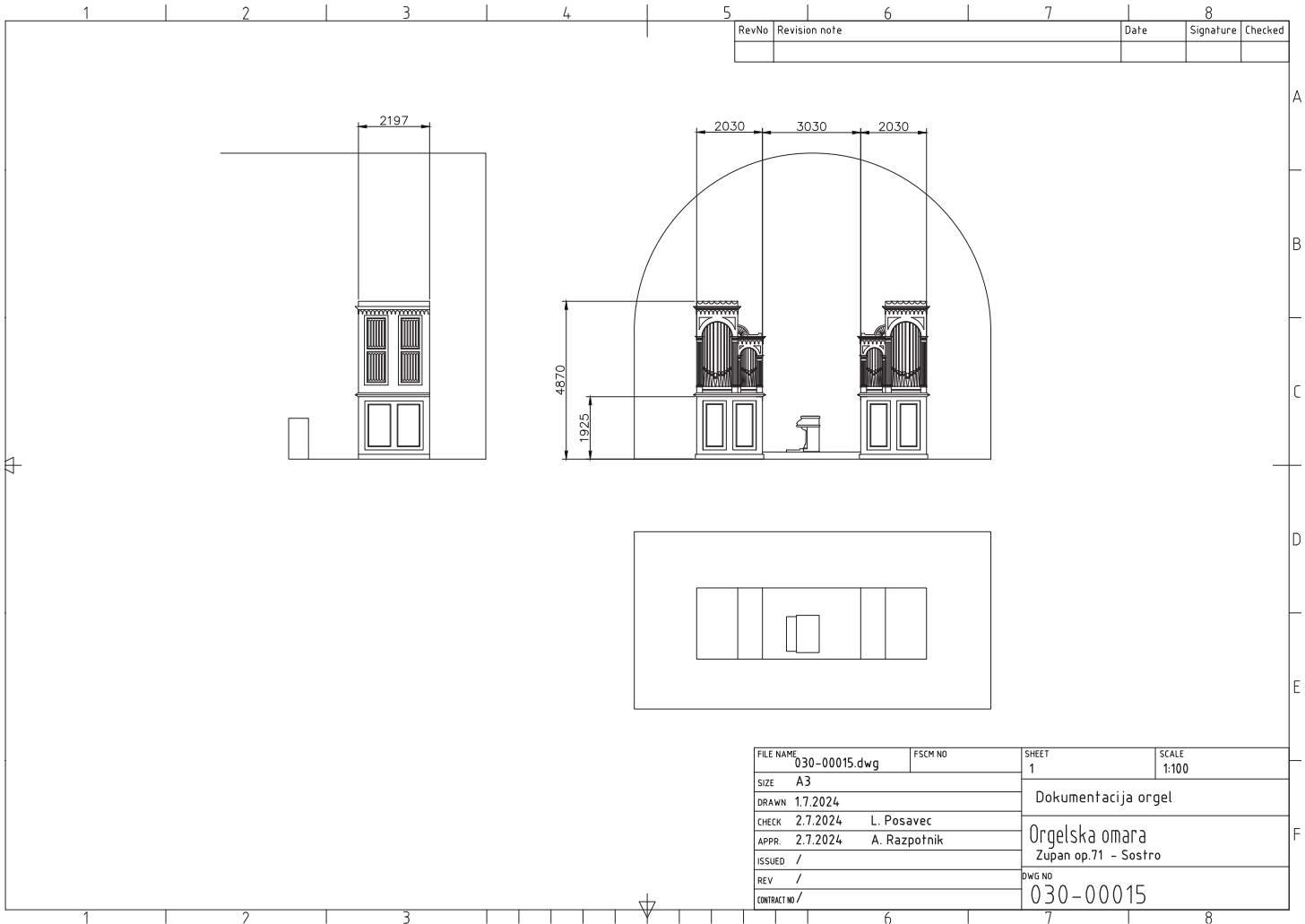




Foto Orglarstvo Kovač

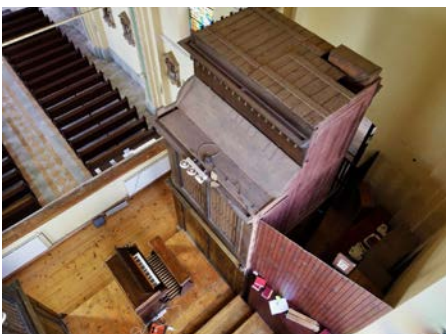
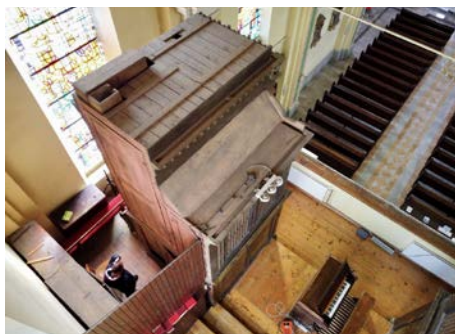
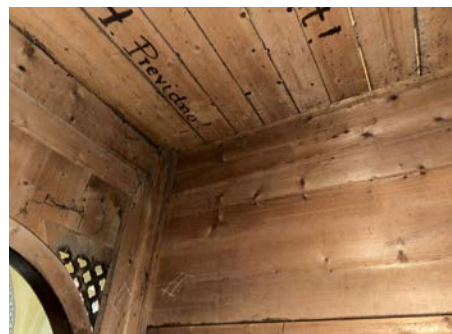
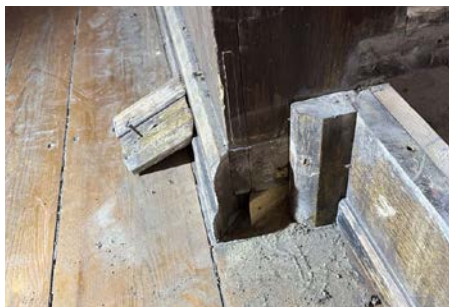
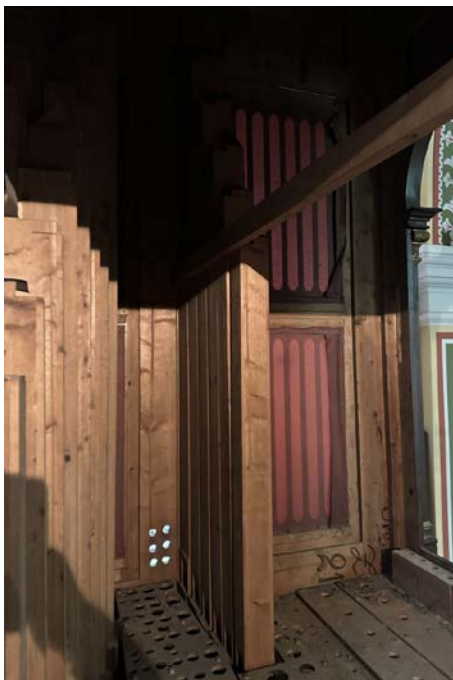




Foto Orglarstvo Kovač



ORGELSKI IGRALNIK

Širina manualne klaviature: 767 mm

Manual – oktavna mera: 166 mm

Manual (tipka c¹):

Mere tipke: 22,7 mm x 138,0 mm x 18,5 mm

Ugrez tipke: 13,3 mm,

Dolžina tipke do osi: 252 mm,

Dolžina tipke do trakture: 470 mm

Manual (tipka cis¹):

Mere tipke: 11,4 mm x 87,4 mm x 12,3 mm

Ugrez tipke: 12,9 mm

Dolžina tipke do osi: 217 mm

Dolžina tipke do trakture: 415 mm

Širina pedalne klaviature: 1000 mm

Pedal – oktavna mera: 415 mm

Pedal (tipka C):

Mere tipke: 26,8 mm x 345 mm x 25,0 mm

Ugrez tipke: 9 mm

Pedal (tipka CIS):

Mere tipke: 25,3 mm x 130/150 mm x 55,0 mm

Ugrez tipke: 11,9 mm

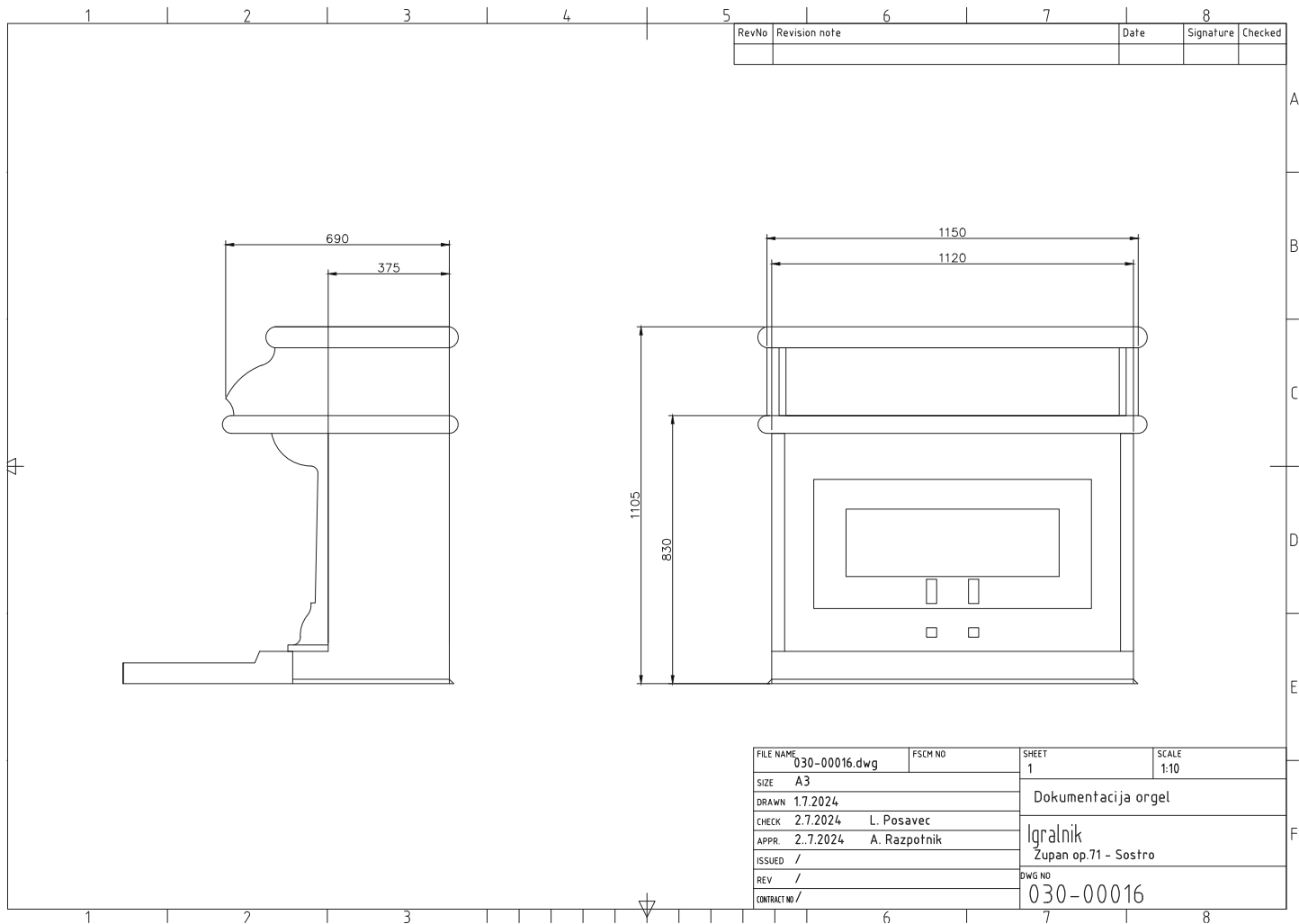
Premik manualne trakture: 11 mm

Premik registrske trakture: 20 mm

Premik manubrija: 50 mm



Foto Aleš Razpotnik in Orglarstvo Kovač

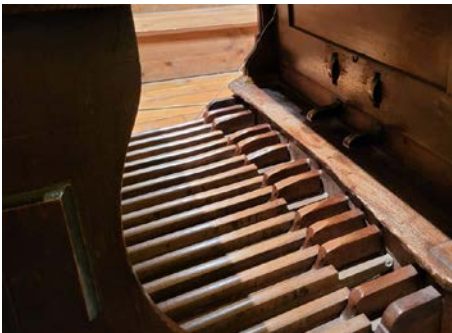


Risba Aleš Razpotnik





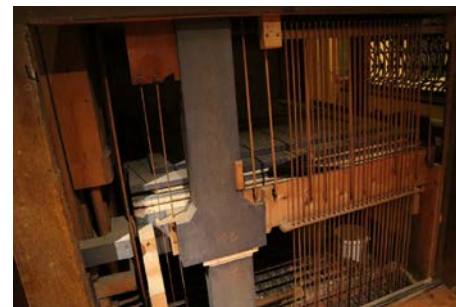
Foto Aleš Razpotnik in Orglarstvo Kovač





TRAKTURA C omara

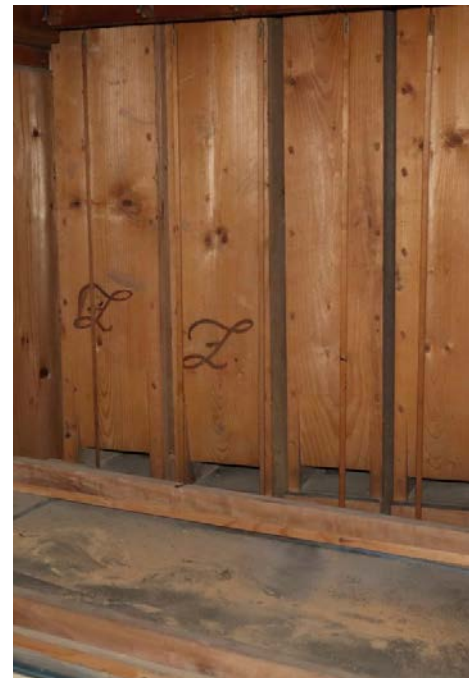
Foto Aleš Razpotnik





TRAKTURA Cis omara

Foto Aleš Razpotnik



OSKRBA Z ZRAKOM

Glavni meh

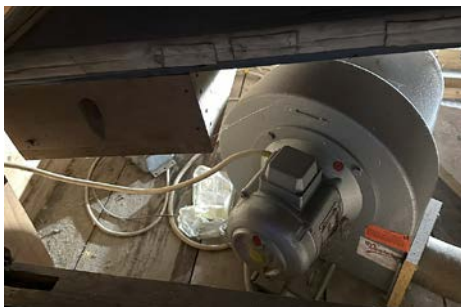
Orgle so se izvirno napajale z dvema izmeničnima klinastima polnilnima mehovoma, dimenzij 715 mm x 1625 mm ($\Delta h = 290$ mm), nameščenima pod glavnim dvogubnim mehom, kasneje so dodali električni ventilator z motorjem (pod glavnim mehovjem). Elektro motor Aug. Laukhuff. Weikersheim, s. n. 15293, 0,45HP, 8 m³/min, 120mm WS, je preko zapornega ventila in regulacijske lopute napajal glavni dvogubni meh dimenzij 1615 mm x 1731 mm ($\Delta h = 335$ mm).

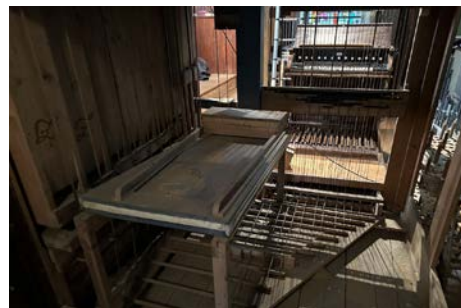
Motor in glavni meh se nahajata v C - omari. Iz glavnega meha sta se preko lesenega kondukta preseka 220 mm x 130 mm (debelina materiala: 20 mm) napaja izravnalni meh v Cis omari dimenzij 1622 mm x 720 mm ($\Delta h = 280$ mm).

Sapnici registra Principalbass 16' se napajata z zrakom po kanalu dimenzij 173 mm x 180 mm (debelina materiala: 20 mm) iz mehov pod njimi.

Sapnici ostalih registrov se napajajo z zrakom po kanalu dimenzij 205 mm x 125 mm (debelina materiala: 20 mm) iz mehov pod njimi.

Foto Orglarstvo Kovač in Aleš Razpotnik



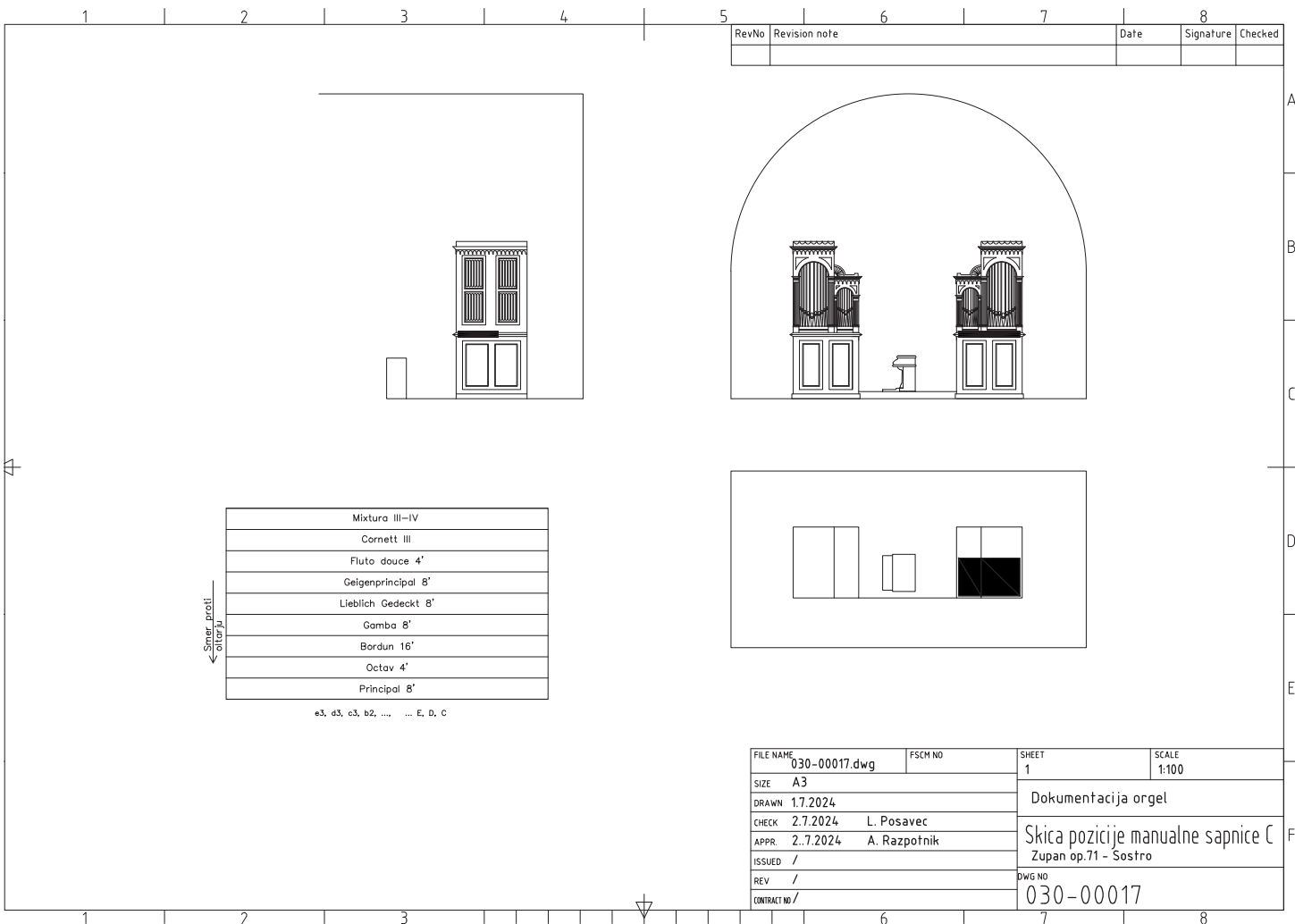


SAPNICE

Manual - C stran



Risba Aleš Razpotnik Foto Luka Posavec





C

Foto Luka Posavec



C



C



C



C



C



C

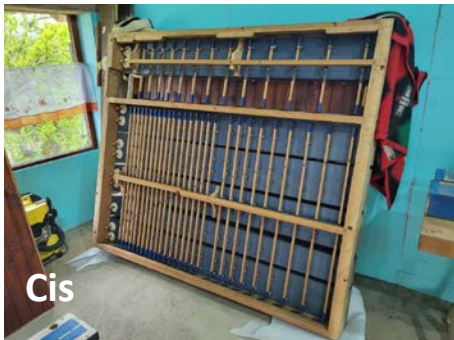


Mere izvrtin stožcev Cis in C manualne sapnice. (Aleš Razpotnik)

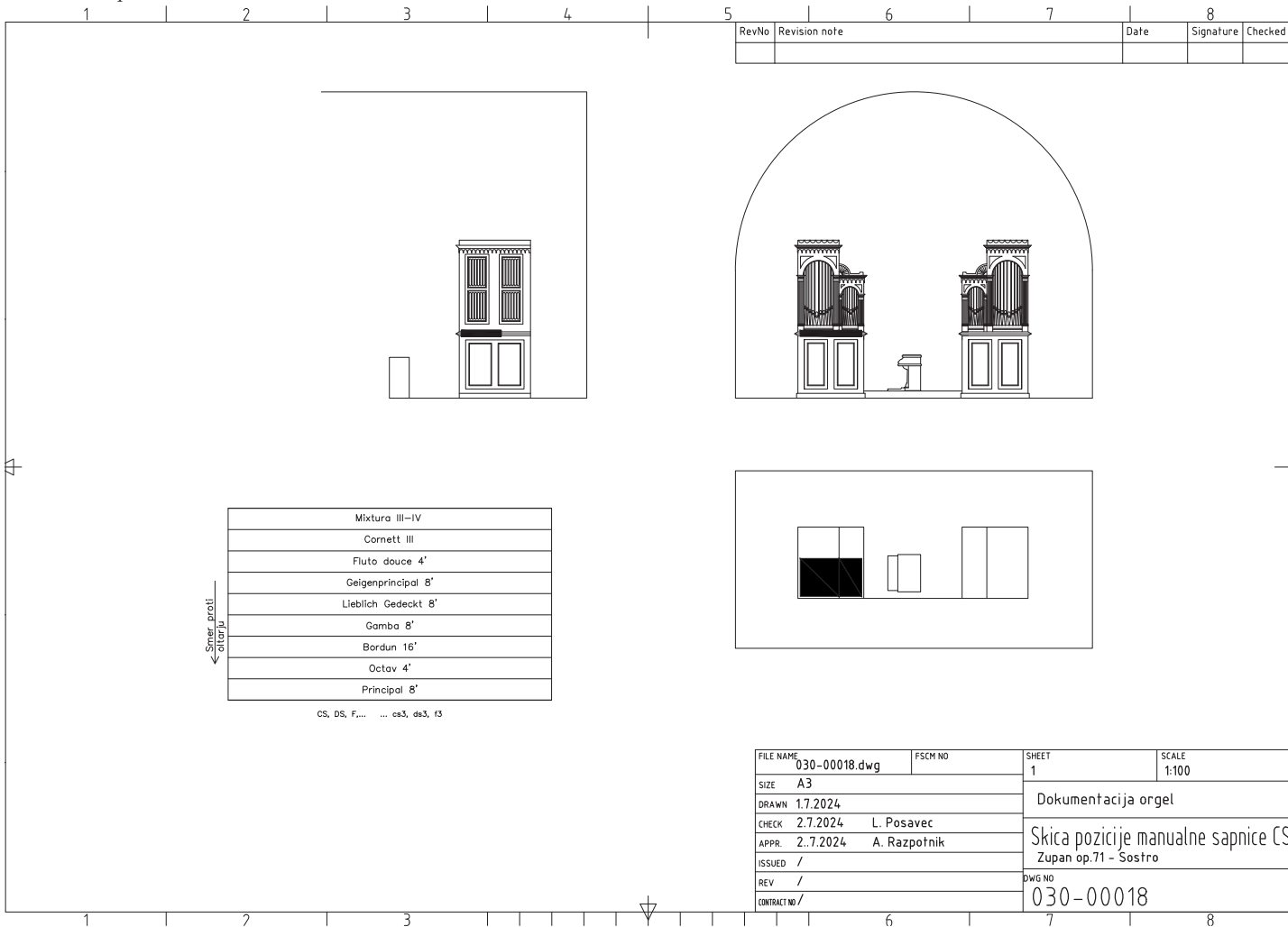
Manual - Cis stran

Sapnica		Manual																												
Število registrskih kancel		9																												
Število tonskih ventilov		54																												
		CIS	DIS	F	G	A	H	cis°	dis°	f°	g°	a°	h°	cis1	dis1	f1	g1	a1	h1	cis2	dis2	f2	g2	a2	h2	cis3	dis3	f3		
Mix	Premer izvrtine stožca	35	35	35	31	31	31	31	31	25	25	25	25	25	25	20	20	20	20	20	20	20	16	16	16	16	16	16	16	← Smer proti oltarju
Cornett III	Premer izvrtine stožca	35	35	35	31	31	31	31	31	25	25	25	25	25	25	20	20	20	20	20	20	20	16	16	16	16	16	16	16	
Geigenprincipal 8'	Premer izvrtine stožca	31	31	31	31	31	31	25	25	25	25	25	25	20	20	20	20	20	20	20	20	16	16	16	16	16	16	16		
Flute douce 4'	Premer izvrtine stožca	20	20	20	20	20	20	20	20	20	20	20	20	16	16	16	16	16	16	16	16	16	16	16	16	16	16	16		
Lieblich gedeckt 8'	Premer izvrtine stožca	20	20	20	20	20	20	20	20	20	20	20	20	16	16	16	16	16	16	16	16	16	16	16	16	16	16	16		
Gamba 8'	Premer izvrtine stožca	20	20	20	20	20	20	20	20	20	20	20	20	16	16	16	16	16	16	16	16	16	16	16	16	16	16	16		
Bordun 16'	Premer izvrtine stožca	36	36	36	31	31	31	31	31	25	25	25	25	25	25	20	20	20	20	20	20	16	16	16	16	16	16	16		
Octav 4'	Premer izvrtine stožca	25	25	25	25	25	25	25	25	25	25	25	25	20	20	20	20	20	20	20	20	16	16	16	16	16	16	16		
Principal 8'	Premer izvrtine stožca	36	36	36	31	31	31	31	31	25	25	25	25	25	25	20	20	20	20	20	20	16	16	16	16	16	16	16		
		e3	d3	c3	b2	gis2	fis2	e2	d2	c2	b1	gis1	fis1	e1	d1	c1	b°	gis°	fis°	e°	d°	c°	B	GIS	FIS	E	D	C		
Mix	Premer izvrtine stožca	16	16	16	16	16	16	20	20	20	20	20	20	25	25	25	25	25	25	31	31	31	31	31	31	31	35	35	35	
Cornett III	Premer izvrtine stožca	16	16	16	16	16	16	20	20	20	20	20	20	25	25	25	25	25	25	31	31	31	31	31	31	31	35	35	35	
Geigenprincipal 8'	Premer izvrtine stožca	16	16	16	16	16	16	16	16	20	20	20	20	20	20	25	25	25	25	25	31	31	31	31	31	31	31	31	31	
Flute douce 4'	Premer izvrtine stožca	16	16	16	16	16	16	16	16	16	16	16	16	16	16	20	20	20	20	20	20	20	20	20	20	20	20	20		
Lieblich gedeckt 8'	Premer izvrtine stožca	16	16	16	16	16	16	16	16	16	16	16	16	16	16	20	20	20	20	20	20	20	20	20	20	20	20	20		
Gamba 8'	Premer izvrtine stožca	16	16	16	16	16	16	16	16	16	16	20	20	20	20	20	20	20	20	20	20	20	20	20	20	20	20	20		
Bordun 16'	Premer izvrtine stožca	16	16	16	16	16	16	20	20	20	20	20	20	25	25	25	25	25	25	31	31	31	31	31	31	31	36	36	36	
Octav 4'	Premer izvrtine stožca	16	16	16	16	16	16	16	16	16	16	20	20	20	20	20	20	20	20	25	25	25	25	25	25	25	25	25		
Principal 8'	Premer izvrtine stožca	16	16	16	16	16	16	20	20	20	20	20	20	25	25	25	25	25	25	31	31	31	31	31	31	31	36	36		

Vse mere so v mm.

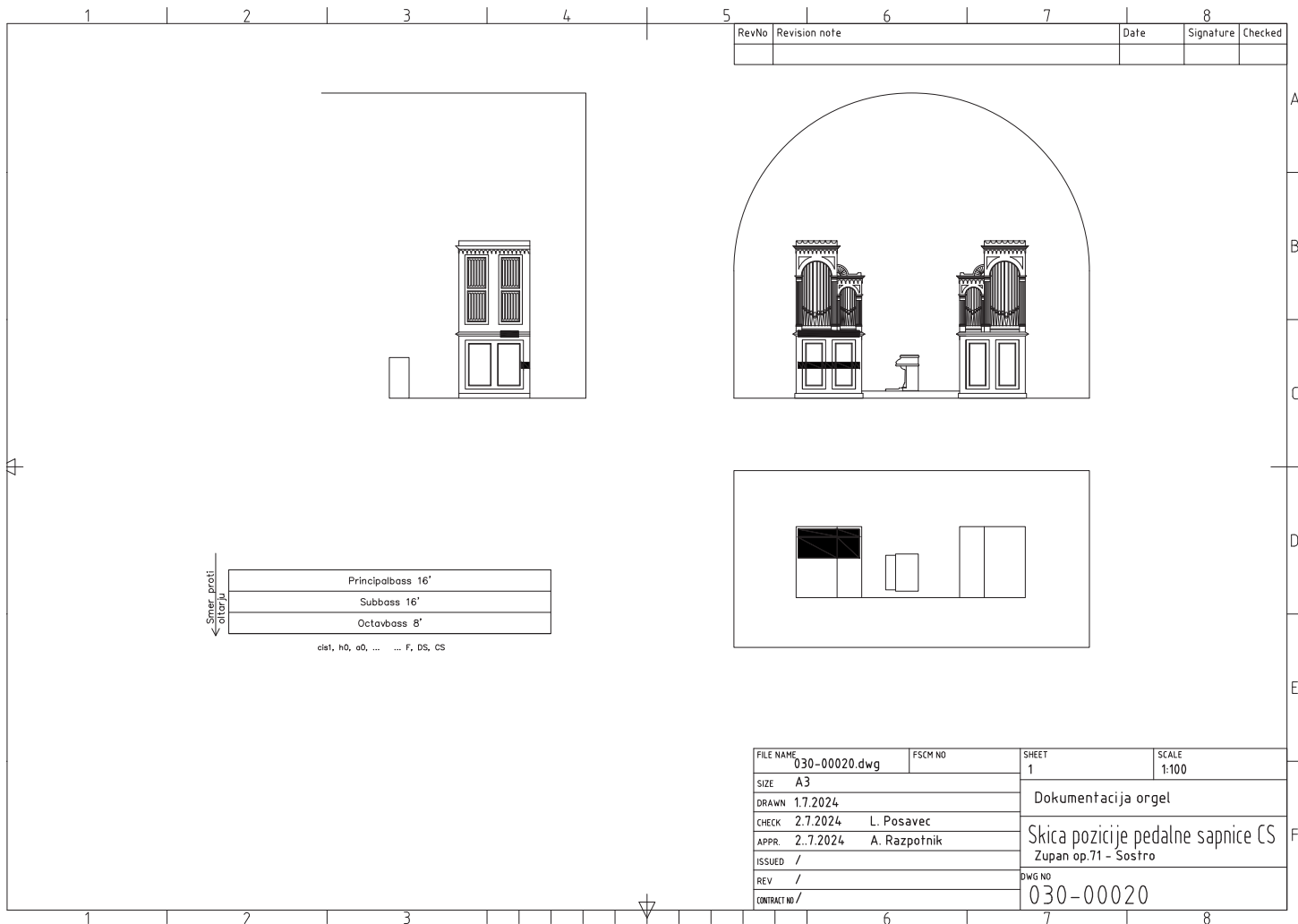


Risba Aleš Razpotnik Foto Luka Posavec



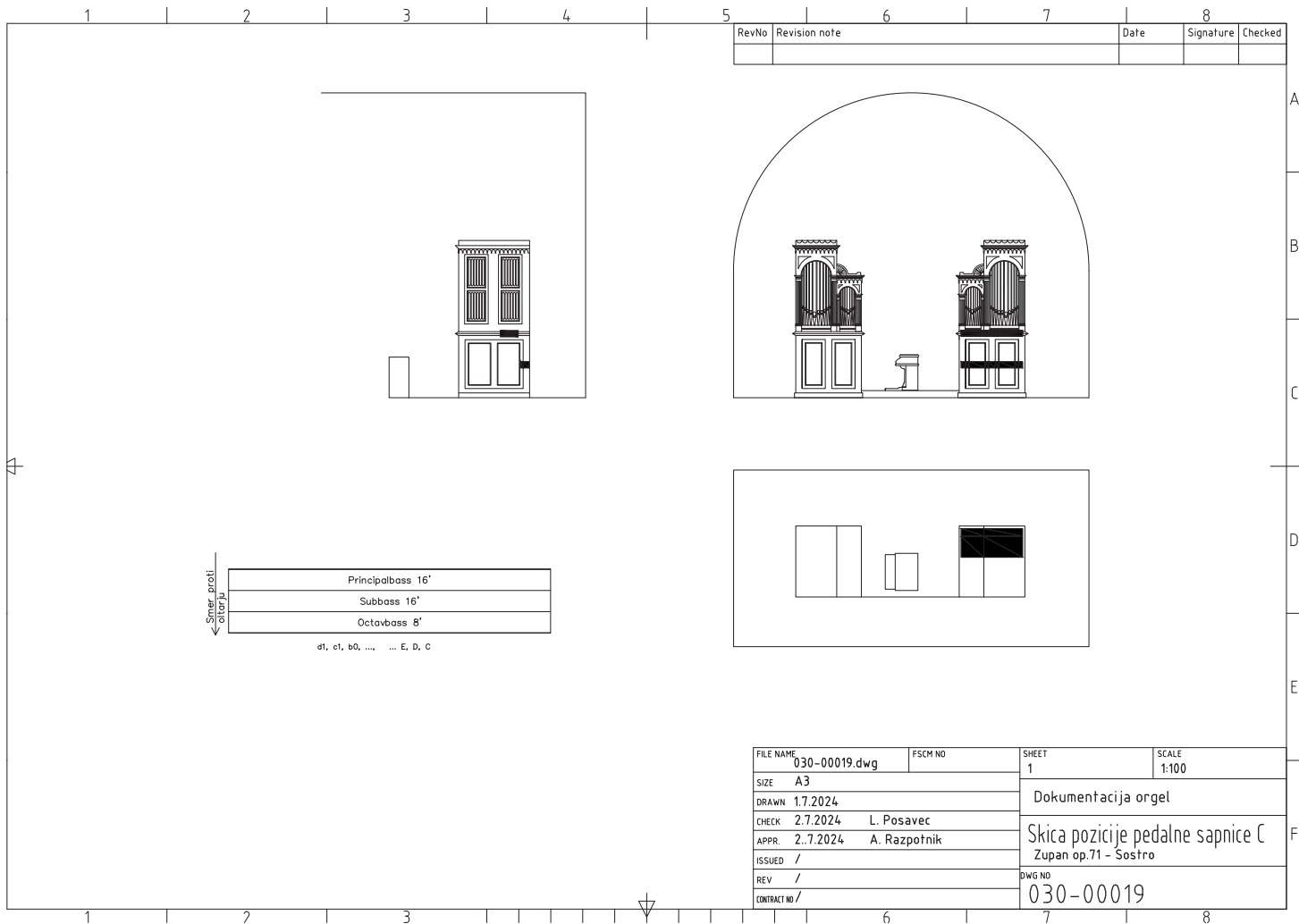
SAPNICE

Pedal - C in Cis stran



Sapnica		Pedal																													
Število registerskih kancel		3																													
Število tonskih ventilov		26																													
		CIS	DIS	F	G	A	H	cis ^o	dis ^o	f ^o	g ^o	a ^o	h ^o	cis1	d1	c1	b ^o	gis ^o	fis ^o	e ^o	d ^o	c ^o	B	GIS	FIS	E	D	C	← Smer proti oltarju		
Principalbass 16'	Premer izvrtine stožca	35	35	35	31	31	31	31	31	31	25	25	25	25	25	25	25	25	25	31	31	31	31	31	31	31	35	35		35	35
Subbas 16'	Premer izvrtine stožca	35	35	35	35	35	35	35	35	35	31	31	31	31	31	31	31	31	31	31	35	35	35	35	35	35	35	35		35	35
Oktabass 16'	Premer izvrtine stožca	35	35	35	35	31	31	31	31	25	25	25	25	18	18	18	25	25	25	25	31	31	31	31	31	35	35	35		35	
Vse mere so v mm.																															

Mere izvrtin stožcev pedalne sapnice. (Aleš Razpotnik)





PIŠČALJE

Število piščali

Število piščali			Les	Kovina	Skupaj
	Manual (C - f ³)		62	682	744
01.	Bordun	16'	32	22	54
02.	Principal	8'	5	49	54
03.	Lieblich Gedeckt	8'	20	34	54
04.	Geigenprincipal	8'	5	49	54
05.	Gamba	8'	/	54	54
06.	Octav	4'	/	54	54
07.	Flûte douce	4'	/	54	54
08.	Cornett III	2 2/3'	/	162	162
09.	Mixtura III – IV	2'	/	204	204
	Pedal (C – d ¹)		81	/	81
10.	Principalbas	16'	27	/	27
11.	Subbas	16'	27	/	27
12.	Octavbass	8'	27	/	27
	Skupaj		143	682	825



02 – Principal 8'

C - E odprta lesena piščal

C - E uglaševalna plošča

C - E raven izrez

C - E stranske brade ni

F - dis¹ odprta kovinska
cilindrična piščal

F - dis¹ v prospektu [cinkana
pločevina], izvirnost je vprašljiva

F - dis¹ stranska brada

F - dis¹ uglaševalni izrez

F - dis¹ raven izrez

e¹ - f³ odprta kovinska
cilindrična piščal

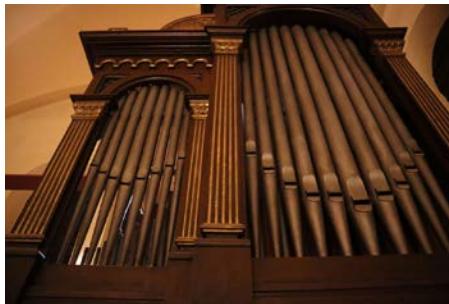
e¹ - f³ za prospektom [SnPb]

e¹ - f² stranska brada

fis² - f³ stranske brade ni

e¹ - f³ uglaševalni izrez

e¹ - f³ raven izrez

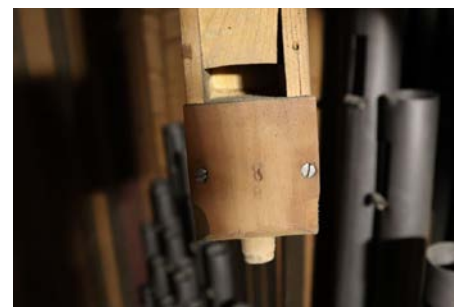


Manual															
Register		Principal 8'													
Število piščali		54													
		C	E	F	FIS	c ⁰	c ¹	dis ¹	e ¹	c ²	c ³	f ³			
Telo [Körper]	BA-01 Dolžina telesa	Körperlänge	2273,0	1936,0	1872,0	1776,0	1265,0	630,0	526,0	497,0	310,0	151,0	115,0		
	BA-02 Širina telesa	Körperbreite	140,0	118,0	X	X	X	X	X	X	X	X	X		
	BA-03 Globina telesa	Körpertiefe	171,0	140,0	X	X	X	X	X	X	X	X	X		
	BA-04 Debelina bočne stene	Wandstärke des Seitenbrettes	17,4	14,1	X	X	X	X	X	X	X	X	X		
	BA-05 Debelina hrbtno stene	Wandstärke des Rückbrettes	17,4	14,1	X	X	X	X	X	X	X	X	X		
	BA-06 Premer telesa	Körperdurchmesser	X	X	111,0	106,0	81,0	48,2	44,0	41,9	30,2	18,5	15,0		
	BA-07 Debelina stene telesa	Körperwandstärke	X	X	0,5	0,5	0,6	0,4	0,7	0,55	0,55	0,6	0,6		
	BB-01 Višina obroča	Ringhöhe	X	X	78,7	79,1	75,2	41,2	37,6	37,5	25,7	14,9	12,0		
	BB-03 Širina uglaševalnega izreza	Expressionsbreite	X	X	37,3	34,7	28,0	15,6	15,0	13,8	10,3	5,9	4,2		
	Usta [Labium]	Izrez [Aufschnitt]	CB-09 Širina ustnice	Labienbreite	104,0	84,8	79,6	74,2	57,1	29,0	28,1	26,7	18,6	12,2	9,5
			CB-10 Višina izreza	Aufschnitthöhe	35,0	30,8	24,1	23,3	18,1	9,9	10,5	10,0	6,8	3,8	3,1
Jedro [Kern]		CC-07 Jedrna reža	Kernspalte	1,6	1,0	1,3	1,3	1,1	0,8	0,8	0,8	0,45	0,35	/	
		CC-09 Kot jedra	Winkel der Kernfase	X	X	45°	45°	45°	45°	45°	45°	45°	45°	/	
		CC-11 Debelina jedra	Kerndicke	88,0	117,0	3,4	4,0	4,5	3,1	3,0	3,1	2,5	1,0	/	
Noga [Fuß]	DA-01 Višina noge	Fußlänge	65,0	28,0	275,0	272,0	316,0	528,0	167,0	166,0	166,0	167,0	167		
	DA-02 Nožna odprtina	Fußloch	22,7	17,2	13,7	13,5	10,7	5,8	5,7	5,6	4,2	3,2	3,2		
Vse mere so v mm, kot jedra je v°. "X" = Piščal nima merjene veličine, "/" = Meritev z obstoječimi metodami ni izvedljiva, "-" = Meritev ni izvedljiva zaradi nedostopa							= "les"		= "kovina"						

03 – Lieblich Gedeckt 8'

C - g⁰ krita lesena piščal,
 C - g⁰ uglaševalni čep,
 C - g⁰ raven izrez,
 C - g⁰ stranske brade ni.

gis¹ - f³ krita kovinska
 cilindrična piščal [SnPb],
 gis¹ - f³ uglaševalni čep (notranji),
 gis¹ - f³ raven izrez,
 gis¹ - f³ stranska brada iz izreza.



Manual		I										
Register		Lieblich Gedeckt 8'										
Število piščali		54										
				C	c ⁰	g ⁰	gis ⁰	c ¹	c ²	c ³	f ³	
Telo [Körper]		BA-01	Dolžina telesa	Körperlänge	1308,0	696,0	476,0	333,0	270,0	128,0	62,0	48,0
		BA-02	Širina telesa	Körperbreite	106,0	72,0	56,0	X	X	X	X	X
		BA-03	Globina telesa	Körpertiefe	126,0	85,0	65,0	X	X	X	X	X
		BA-04	Debelina bočne stene	Wandstärke des Seitenbrettes	10,0	13,0	10,0	X	X	X	X	X
		BA-05	Debelina hrbtno stene	Wandstärke des Rückbrettes	10,0	13,0	10,0	X	X	X	X	X
		BA-06	Premier telesa	Körperdurchmesser	X	X	X	65,0	42,1	25,5	15,8	12,9
		BA-07	Debelina stene telesa	Körperwandstärke	X	X	X	10,0	0,75	0,7	0,7	0,6
Usta [Labium]	Izrez [Aufschnitt]	CB-07	Višina izreza na sredini	Aufschnitthöhe in der Mitte	31,0	19,0	15,0	14,9	12,8	7,5	4,7	4,1
		CB-08	Višina izreza ob robu	Aufschnitthöhe an der Seite	X	X	13,0	X	X	X	X	X
		CB-09	Širina izreza	Labienbreite	75,0	46,0	37,0	28,6	24,7	14,3	8,8	6,0
	Jedro [Kern]	CC-07	Jedrna reža	Kernspalte	0,7	0,70	0,5	0,7	0,5	0,45	0,40	/
		CC-11	Debelina jedra	Kerndicke	100,0	76,0	64,0	3,4	1,8	1,8	1,1	/
Noga [Fuß]	DA-01	Višina noge	Fußlänge	25,0	27,0	27,0	165,0	166,0	167,0	166,0	167,0	
	DA-02	Nožna odprtina	Fußloch	10,0	6,0	5,8	5,0	4,4	2,7	2,3	2,6	
Vse mere so v mm, kot jedra je v ". "X" = Piščal nima merjene veličine, "/ " = Meritev z obstoječimi metodami ni izvedljiva, "-" = Meritev ni izvedljiva zaradi nedostopa							= "les"	= "kovina"				



04 – Geigenprincipal 8'

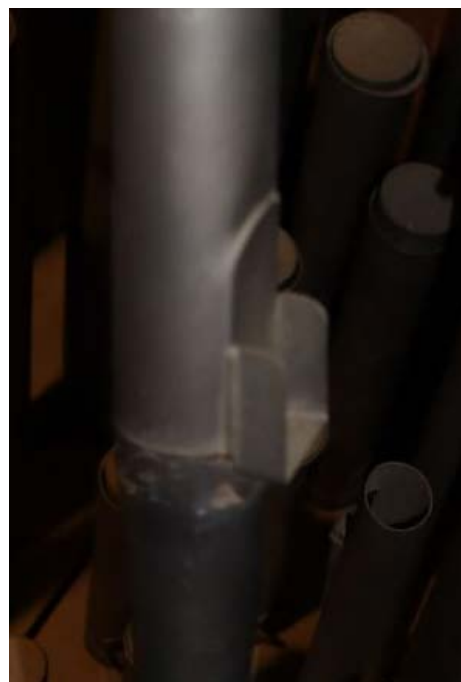
C - H odprta lesena piščal
 C - H uglaševalna plošča
 C - H raven izrez
 C - H stranske brade ni
 C - H slinček za izgovorjavo

c⁰ - f³ odprta kovinska
 cilindrična piščal [SnPb]
 c⁰ - f³ uglaševalni izrez
 c⁰ - f³ raven izrez
 c⁰ - h¹ stranska brada iz izreza
 c² - f³ stranske brade ni



Manual			I							
Register			Geigenprincipal 8'							
Število piščali			54							
			C	H	c ⁰	c ¹	c ²	c ³	f ³	
Telo [Körper]		BA-01 Dolžina telesa	Körperlänge	2450,0	1288,0	1233,0	629,0	311,0	154,0	117,0
		BA-02 Širina telesa	Körperbreite	120,0	75,0	X	X	X	X	X
		BA-03 Globina telesa	Körpertiefe	143,0	89,3	X	X	X	X	X
		BA-04 Debelina bočne stene	Wandstärke des Seitenbrettes	12,8	14,1	X	X	X	X	X
		BA-05 Debelina hrbtnne stene	Wandstärke des Rückbrettes	12,8	14,1	X	X	X	X	X
		BA-06 Premer telesa	Körperdurchmesser	X	X	70,5	42,9	25,7	15,8	12,8
		BA-07 Debelina stene telesa	Körperwandstärke	X	X	0,7	0,8	0,7	0,6	0,55
Uglaševalni izrez [Expression]	BB-01 Višina obroča	Ringhöhe	X	X	60,0	37,1	20,6	11,6	9,6	
	BB-03 Širina uglaševalnega izreza	Expressionsbreite	X	X	23,0	14,4	8,6	4,9	4,1	
Usta [Labium]	Izrez [Aufschnitt]	CB-09 Širina ustnice	Labienbreite	86,3	51,9	45,6	26,5	15,6	11,2	8,5
		CB-10 Višina izreza	Aufschnitthöhe	32,2	18,3	16,9	9,9	5,7	3,3	2,6
	Jedro [Kern]	CC-07 Jedrna reža	Kernspalte	0,9	0,8	0,6	0,6	0,45	0,4	/
		CC-09 Kot jedra	Winkel der Kernfase	X	X	45°	45°	45°	/	/
		CC-11 Debelina jedra	Kerndicke	117,0	82,3	3,8	2,9	2,0	/	/
Noga [Fuß]	DA-01 Višina noge	Fußlänge	27,0	28,0	188,0	165,0	167,0	167,0	167,0	
	DA-02 Nožna odprtina	Fußloch	9,7	6,9	6,7	4,2	3,3	2,5	1,3	
Vse mere so v mm, kot jedra je v °. "X" = Piščal nima merjene veličine, "/ " = Meritev z obstoječimi metodami ni izvedljiva, "-" = Meritev ni izvedljiva zaradi nedostopa								"les"		"kovina"





08 – Cornett III 2 2/3'

	C	c ⁰	g ¹	c ²	g ²	f ³
Vrsta I	2 2/3'	2 2/3'	5 1/3'	5 1/3'	10 2/3'	10 2/3'
Vrsta II	2'	2'	4'	4'	8'	8'
Vrsta III	1 3/5'	1 3/5'	3 1/5'	3 1/5'	6 2/5'	6 2/5'

Vrsta I 2 2/3'

C - f³ odprta kovinska cilindrična piščal [SnPb]

C - f³ uglaševalni izrez

C - f³ raven izrez

C - e⁰ stranska brada

f⁰ - f³ stranske brade ni

Pri g¹ repetira v 5 1/3' in pri g² repetira v 10 2/3'.



Manual		I							
Register		Cornett III 2 2/3' - vrsta I 2 2/3'							
Številno piščali		54							
			C	c ⁰	c ¹	fis ¹	g ¹		
Telo [Körper]		BA-01	Dolžina telesa	Körperlänge	799,0*	412,0	206,0	141,0	273,0
		BA-07	Debelina stene telesa	Körperwandstärke	0,55	0,7	0,5	0,5	0,50
		BA-06	Premier telesa	Körperdurchmesser	64,8	39,4	24,7	20,0	30,1
	Uglaševalni izrez [Expression]	BB-01	Višina obroča	Ringhöhe	16,7*	32,5	21,5	15,5	25,1
		BB-03	Širina uglaševalnega izreza	Expressionsbreite	19,8	13,2	8,1	6,4	10,3
Usta [Labium]	Izrez [Aufschnitt]	CB-07	Višina izreza na sredini	Aufschnitthöhe in der Mitte	14,9	9,1	5,4	4,3	7,1
		CB-08	Višina izreza ob robu	Aufschnitthöhe an der Seite	X	X	X	X	X
		CB-09	Širina ustnice	Labienbreite	38,1	25,1	15,8	13,4	19,4
	Jedro [Kern]	CC-07	Jedrna reža	Kernspalte	1,0	0,7	0,6	0,6	0,8
		CC-09	Kot jedra	Winkel der Kernfase	45°	45°	45°	/	45°
	CC-11	Debelina jedra	Kerndicke	4,2	2,6	1,3	/	2,2	
Noga [Fuß]	DA-01	Višina noge	Fußlänge	163,0	166,0	167,0	166,0	167,0	
	DA-02	Nožna odprtina	Fußloch	6,3	5,2	3,5	3,5	4,6	
Vse mere so v mm, kot jedra je v °. "X" = Piščal nima merjene veličine, "/" = Meritev z obstoječimi metodami ni izvedljiva, "-" = Meritev ni izvedljiva zaradi nedostopa							= "kovina"		

Vse mere piščali v repetitiji so enake meram piščali oktavo nižje.

Vrsta II 2'

C - f³ odprta kovinska cilindrična piščal [SnPb]

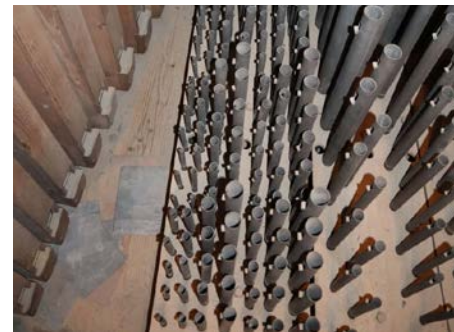
C - f³ uglaševalni izrez

C - f³ raven izrez

C - f⁰ stranska brada

fis⁰ - f³ stranske brade ni

Pri g¹ repetira v 4' in pri g² repetira v 8'.



Manual		I							
Register		Cornett III 2 2/3' - vrsta III 1 3/5'							
Število piščali		54							
					C	c°	c¹	fis¹	g¹
Telo [Körper]		BA-01	Dolžina telesa	Körperlänge	492,0	243,0	118,0	85,0	162,0
		BA-07	Debelina stene telesa	Körperwandstärke	0,6	0,6	0,5	0,5	0,60
		BA-06	Premier telesa	Körperdurchmesser	45,0	27,5	17,6	14,6	21,1
	Uglaševalni izrez [Expression]	BB-01	Višina obroča	Ringhöhe	38,1	23,8	14,1	11,2	17,2
		BB-03	Širina uglaševalnega izreza	Expressionsbreite	13,7	9,3	5,5	4,7	7,4
Usta [Labium]	Izrez [Aufschnitt]	CB-07	Višina izreza na sredini	Aufschnitthöhe in der Mitte	9,6	5,9	3,9	3,0	4,8
		CB-08	Višina izreza ob robu	Aufschnitthöhe an der Seite	X	X	X	X	X
		CB-09	Širina ustnice	Labienbreite	26,0	17,6	12,4	9,5	14,3
	Jedro [Kern]	CC-07	Jedrna reža	Kernspalte	0,7	0,45	0,45	/	0,7
		CC-09	Kot jedra	Winkel der Kernfase	45°	45°	/	/	45°
		CC-11	Debelina jedra	Kerndicke	2,9	1,9	/	/	1,5
		DA-01	Višina noge	Fußlänge	165,0	166,0	167,0	167,0	166,0
Noga [Fuß]	DA-02	Nožna odprtina	Fußloch	5,2	4,2	3,3	2,7	3,6	
	Vse mere so v mm, kot jedra je v °. "X" = Piščal nima merjene veličine, "/" = Meritev v obstoječimi metodami ni izvedljiva, "-" = Meritev ni izvedljiva zaradi nedostopa								= "kovina"

Vse mere piščali v repetaciji so enake meram piščali ok-tavo nižje.

Vrsta III 1 3/5'

C - f³ odprta kovinska cilindrična piščal [SnPb]

C - f³ uglaševalni izrez

C - f³ raven izrez

C - H stranska brada

c⁰ - f³ stranske brade ni

Pri g¹ repetira v 3 1/5' in pri g² repetira v 6 2/5'.

Vse mere piščali v repetaciji so enake meram piščali ok-tavo nižje.



Manual		I							
Register		Cornett III 2 2/3' - vrsta II 2'							
Število piščali		54							
					C	c°	c¹	fis¹	g¹
Telo [Körper]		BA-01	Dolžina telesa	Körperlänge	628,0	310,0	151,0	108,0	207,0
		BA-07	Debelina stene telesa	Körperwandstärke	0,6	0,6	0,6	0,55	0,60
		BA-06	Premier telesa	Körperdurchmesser	53,0	32,3	20,2	16,2	24,8
	Uglaševalni izrez [Expression]	BB-01	Višina obroča	Ringhöhe	44,6	25,5	15,8	12,4	19,7
		BB-03	Širina uglaševalnega izreza	Expressionsbreite	14,8	9,3	6,3	4,9	7,8
Usta [Labium]	Izrez [Aufschnitt]	CB-07	Višina izreza na sredini	Aufschnitthöhe in der Mitte	12,8	7,4	4,9	3,9	5,8
		CB-08	Višina izreza ob robu	Aufschnitthöhe an der Seite	X	X	X	X	X
		CB-09	Širina ustnice	Labienbreite	27,9	17,4	11,9	9,4	14,3
	Jedro [Kern]	CC-07	Jedrna reža	Kernspalte	0,7	0,6	0,5	0,40	0,7
		CC-09	Kot jedra	Winkel der Kernfase	45°	45°	/	/	45°
		CC-11	Debelina jedra	Kerndicke	4,2	2,3	2,5	/	1,7
		DA-01	Višina noge	Fußlänge	165,0	166,0	167,0	167,0	167,0
Noga [Fuß]	DA-02	Nožna odprtina	Fußloch	6,4	4,6	3,8	3,5	4,1	
	Vse mere so v mm, kot jedra je v °. "X" = Piščal nima merjene veličine, "/" = Meritev v obstoječimi metodami ni izvedljiva, "-" = Meritev ni izvedljiva zaradi nedostopa								= "kovina"



09 – Mixtur III - IV 2'

	C	c ⁰	g ¹	c ²	g ²	f ³
Vrsta I	2 2/3'	5 1/3'	5 1/3'	10 2/3'	10 2/3'	10 2/3'
Vrsta II	2'	2'	4'	4'	8'	8'
Vrsta III	1 1/3'	1 1/3'	2 2/3'	2 2/3'	5 1/3'	5 1/3'
Vrsta IV	1'	1'	2'	2'	4'	4'

Vrsta I 2 2/3'

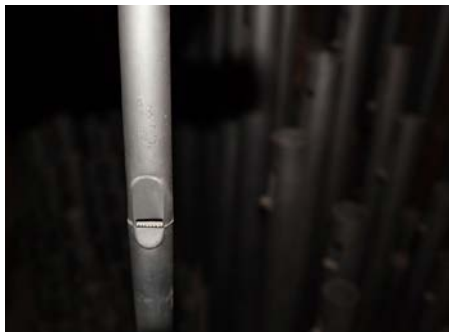
c⁰ - f³ odprta kovinska cilindrična piščal [SnPb]c⁰ - f³ ušlaševalni izrezc⁰ - f³ raven izrez

C - H stranska brada

Pri g¹ repetira v 5 1/3' in pri g² repetira v 10 2/3'.

Vse mere piščali v repetaciji so enake meram piščali oktavo nižje.

Manual		I					
Register		Mixtur III - IV 2' - vrsta I 2 2/3'					
Število piščali		54					
Telo [Körper]		BA-01	Dolžina telesa	Körperlänge	411,0	207,0	142,0
		BA-07	Debelina stene telesa	Körperwandstärke	0,5	0,5	0,5
		BA-06	Premer telesa	Körperdurchmesser	36,9	22,4	17,5
		Uglaševalni izrez [Expression]	BB-01	Višina obroča	Ringhöhe	12,2	7,1
		BB-03	Širina uglaševalnega izreza	Expressionsbreite	30,1	16,3	12,8
Usta [Labium]	Izrez [Aufschnitt]	CB-07	Višina izreza na sredini	Aufschnitthöhe in der Mitte	7,0	3,5	3,1
		CB-08	Višina izreza ob robu	Aufschnitthöhe an der Seite	X	X	X
		CB-09	Širina ustnice	Labienbreite	24,5	14,6	11,4
	Jedro [Kern]	CC-07	Jedrna reža	Kernspalte	0,7	0,45	0,4
		CC-09	Kot jedra	Winkel der Kernfase	45°	45°	/
		CC-11	Debelina jedra	Kerndicke	2,5	/	/
Noga [Fuß]		DA-01	Višina noge	Fußlänge	167,0	167,0	167,0
		DA-02	Nožna odprtina	Fußloch	4,7	3,2	2,8
Vse mere so v mm, kot jedra je v ". "X" = Piščal nima merjene veličine, "/ " = Meritev z obstoječimi metodami ni izvedljiva, "-" = Meritev ni izvedljiva zaradi nedostopa							"kovina"



Vrsta II 2'

C-f³ odprta kovinska cilindrična piščal [SnPb]C-f³ uglaševalni izrezC-f³ raven izrezC-f³ stranske brade niPri g¹ repetira v 4' in pri g² repetira v 8'.

Vse mere piščali v repetaciji so enake meram piščali oktavo nižje.

Manual		I						
Register		Mixtur III - IV 2' - vrsta II 2'						
Število piščali		54						
				C	c°	c ¹	fis ¹	
Telo [Körper]		BA-01	Dolžina telesa	Körperlänge	631,0	310,0	151,0	108,0
		BA-07	Debelina stene telesa	Körperwandstärke	0,7	0,7	0,55	0,5
		BA-06	Premier telesa	Körperdurchmesser	50,0	30,0	18,3	14,4
	Uglaševalni izrez [Expression]	BB-01	Višina obroča	Ringhöhe	44,4	24,0	13,3	11,4
		BB-03	Širina uglaševalnega izreza	Expressionsbreite	15,8	10,2	6,0	5,0
Usta [Labium]	Izrez [Aufschnitt]	CB-09	Širina ustnice	Labienbreite	27,4	17,6	12,1	9,4
		CB-10	Višina izreza	Aufschnitthöhe	10,6	6,0	3,7	2,7
	Jedro [Kern]	CC-07	Jedrna reža	Kernspalte	0,8	0,5	0,4	0,35
		CC-09	Kot jedra	Winkel der Kernfase	45°	45°	/	/
		CC-11	Debelina jedra	Kerndicke	3,3	/	/	/
Noga [Fuß]	DA-01	Višina noge	Fußlänge	167,0	167,0	167,0	167,0	
	DA-02	Nožna odprtina	Fußloch	5,5	4,4	3,2	2,5	
Vse mere so v mm, kot jedra je v °. "X" = Piščal nima merjene veličine; "/ " = Meritev z obstoječimi metodami ni izvedljiva, "-" = Meritev ni izvedljiva zaradi nedostopa							= "kovina"	

Vrsta III 1 1/3'

C-f³ odprta kovinska cilindrična piščal [SnPb]C-f³ uglaševalni izrezC-f³ raven izrezC-f³ stranske brade niPri g¹ repetira v 2 2/3' in pri g² repetira v 5 1/3'.

Vse mere piščali v repetaciji so enake meram piščali oktavo nižje.

Manual		I						
Register		Mixtur III - IV 2' - vrsta III 1 1/3'						
Število piščali		54						
				C	c°	c ¹	fis ¹	
Telo [Körper]		BA-01	Dolžina telesa	Körperlänge	412,0	208,0	102,0	72,0
		BA-07	Debelina stene telesa	Körperwandstärke	0,70	0,55	0,5	0,5
		BA-06	Premier telesa	Körperdurchmesser	36,9	22,4	13,8	11,0
	Uglaševalni izrez [Expression]	BB-01	Višina obroča	Ringhöhe	33,4	19,0	11,0	7,8
		BB-03	Širina uglaševalnega izreza	Expressionsbreite	12,7	7,8	4,5	3,0
Usta [Labium]	Izrez [Aufschnitt]	CB-07	Višina izreza na sredini	Aufschnitthöhe in der Mitte	7,5	4,7	2,7	2,0
		CB-08	Višina izreza ob robu	Aufschnitthöhe an der Seite	X	X	X	X
		CB-09	Širina ustnice	Labienbreite	23,7	14,3	9,7	6,3
	Jedro [Kern]	CC-07	Jedrna reža	Kernspalte	0,8	0,6	/	0,4
		CC-09	Kot jedra	Winkel der Kernfase	45°	45°	/	/
		CC-11	Debelina jedra	Kerndicke	3,2	/	/	/
Noga [Fuß]	DA-01	Višina noge	Fußlänge	167,0	167,0	167,0	166,0	
	DA-02	Nožna odprtina	Fußloch	4,4	3,2	2,8	2,3	
Vse mere so v mm, kot jedra je v °. "X" = Piščal nima merjene veličine; "/ " = Meritev z obstoječimi metodami ni izvedljiva, "-" = Meritev ni izvedljiva zaradi nedostopa							= "kovina"	

Vrsta IV 1'

C-f³ odprta kovinska cilindrična piščal [SnPb]

C-f³ uglaševalni izrez

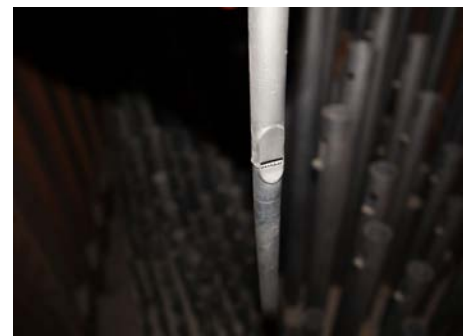
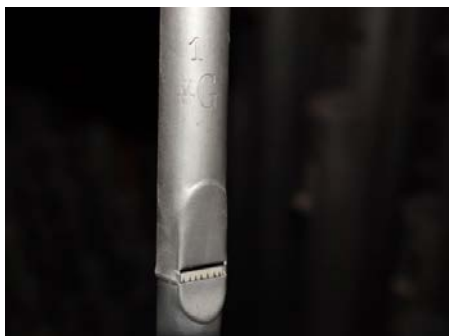
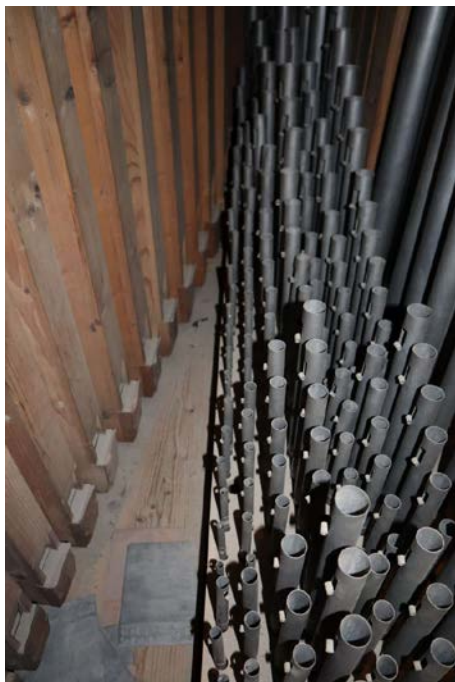
C-f³ raven izrez

C-f³ stranske brade ni

Pri g¹ repetira v 2' in pri g² repetira v 4'.

Vse mere piščali v repetaciji so enake meram piščali oktavo nižje.

Manual		I		C	c'	c'	fis'	
Register		Mixtur III - IV 2' - vrsta IV 1'						
Število piščali		54						
Telo [Körper]		BA-01	Dolžina telesa	Körperlänge	311,0	152,0	75,0	52,0
		BA-07	Debelina stene telesa	Körperwandstärke	0,6	0,55	0,4	0,4
		BA-06	Premjer telesa	Körperdurchmesser	30,0	18,1	11,0	9,0
	Uglaševalni izrez [Expression]	BB-01	Višina obroča	Ringhöhe	25,4	14,7	8,2	6,1
		BB-03	Širina uglaševalnega izreza	Expressionsbreite	10,6	6,1	3,9	2,3
Usta [Labium]	Izrez [Aufschnitt]	CB-07	Višina izreza na sredini	Aufschnitthöhe in der Mitte	5,9	3,3	2,0	1,6
		CB-08	Višina izreza ob robu	Aufschnitthöhe an der Seite	X	X	X	X
		CB-09	Širina ustnice	Labienbreite	18,8	12,3	7,6	5,1
		Jedro [Kern]	CC-07	Jedrna reža	Kernspalte	0,5	0,45	/
		CC-09	Kot jedra	Winkel der Kernfase	45°	/	/	/
	CC-11	Debelina jedra	Kerndicke	2,3	/	/	/	
Noga [Fuß]	DA-01	Višina noge	Fußlänge	167,0	168,0	167,0	165,0	
	DA-02	Nožna odprtina	Fußloch	4,3	3,0	2,0	1,5	
Vse mere so v mm, kot jedra je v ". "X" = Piščal nima merjene veličine, "/ " = Meritev z obstoječimi metodami ni izvedljiva, "-" = Meritev ni izvedljiva zaradi nedostopa								= "kovina"



10 – Principalbass 16'

- C - d⁰ odprta lesena piščal
- C - d⁰ uglaševalna plošča
- C - d⁰ raven izrez
- C - d⁰ stranske brade ni
- C - d⁰ slinček za izgovorjavo



Pedal		Principalbass 16'		C	FIS	c°	fis°	c ¹	d ¹		
Register		Principalbass 16'									
Število piščali		27									
Telo [Körper]		BA-01	Dolžina telesa	Körperlänge	4274,0 + 575,0	3339,0	2375,0	1706,0	2212,0	1080,0	
		BA-02	Širina telesa	Körperbreite	240,0	190,0	152,0	108,0	83,7	75,3	
		BA-03	Globina telesa	Körpertiefe	298,0	230,0	182,0	130,0	104,0	97,0	
		BA-04	Debelina bočne stene	Wandstärke des Seitenbrettes	28,0	24,0	22,0	12,0	10,6	10,3	
		BA-05	Debelina hrbtno stene	Wandstärke des Rückbrettes	28,0	24,0	22,0	12,0	10,6	10,3	
Usta [Labium]	Izrez [Aufschnitt]	CB-07	Višina izreza na sredini	Aufschnitthöhe in der Mitte	60,0	47,0	36,0	28,0	24,1	20,8	
		CB-08	Višina izreza ob robu	Aufschnitthöhe an der Seite	X	X	X	X	X	X	
		CB-09	Širina izreza	Labienbreite	180,0	137,0	103,0	78,0	56,9	53,0	
	Jedro [Kern]	CC-07	Jedrna reža	Kernspalte	2,0	1,5	1,2	1,8	1,0	0,9	
		CC-11	Debelina (višina) jedra	Kerndicke	95,0	94,0	92,0	113,0	93,0	88,2	
Noga [Fuß]		DA-01	Višina noge	Fußlänge	75,0	69,0	60,0	450,0	450,0	450,0	
		DA-02	Nožna odprtina	Fußloch	28,6	24,7	20,0	14,8	15,0	13,0	
Vse mere so v mm, kot jedra je v °. "X" = Piščal nima merjene velikosti, " / " = Meritev z obstoječimi metodami ni izvedljiva, "-" = Meritev ni izvedljiva zaradi nedostopa											= "les"

11 – Subbass 16'

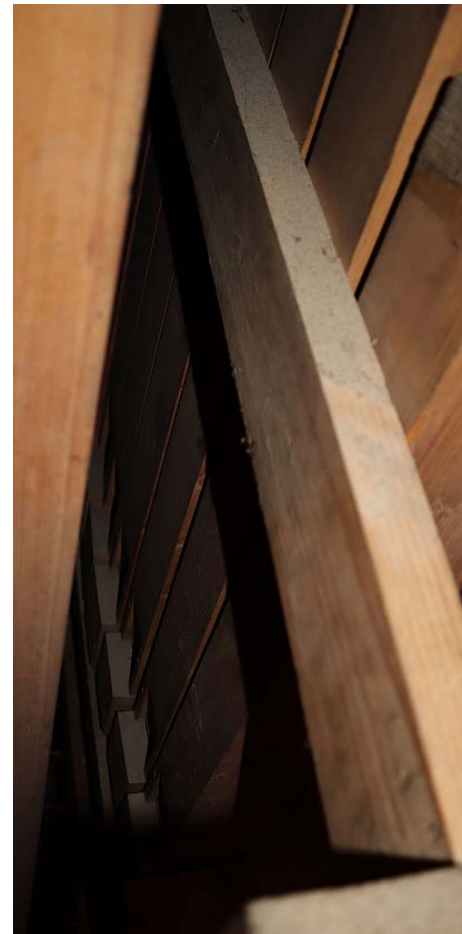
C - d⁰ krita lesena piščal

C - d⁰ uglaševalni čep

C - d⁰ raven izrez

C - d⁰ stranske brade ni

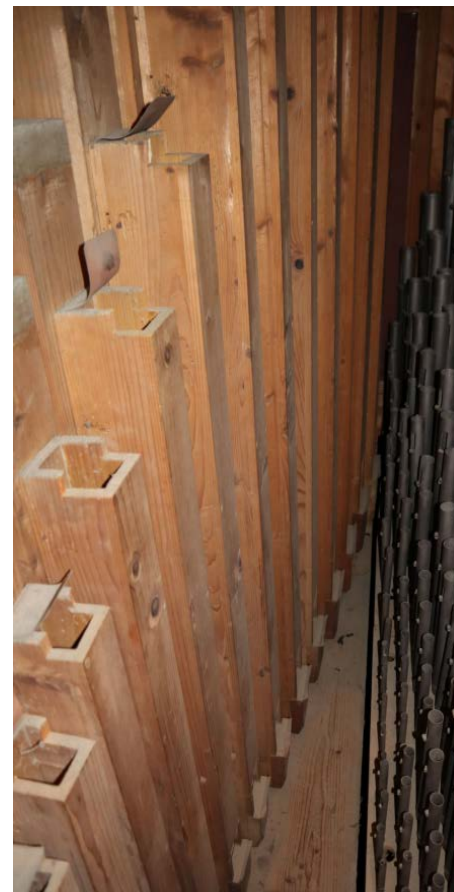
Nekatere piščali so na vrhu ojačene z tkanino.



Pedal										
Register		Subbass 16'								
Število piščali		27								
				C	FIS	c°	fis°	c ¹	d ¹	
Telo [Körper]		BA-01	Dolžina telesa	Körperlänge	2572,0	1862,0	1365,0	990,0	741,0	672,0
		BA-02	Širina telesa	Körperbreite	185,0	122,0	112,0	91,6	71,0	68,5
		BA-03	Globina telesa	Körpertiefe	220,0	147,0	137,0	107,0	89,0	85,0
		BA-04	Debelina bočne stene	Wandstärke des Seitenbrettes	23,0	12,1	14,0	13,0	10,0	9,0
		BA-05	Debelina hrbtno stene	Wandstärke des Rückbrettes	23,0	12,1	14,0	13,0	10,0	9,0
Usta [Labium]	Izrez [Aufschnitt]	CB-07	Višina izreza na sredini	Aufschnitthöhe in der Mitte	78,0	43,0	44,0	33,4	-	20,0
		CB-08	Višina izreza ob robu	Aufschnitthöhe an der Seite	68,0	38,0	34,0	28,2	-	X
		CB-09	Širina izreza	Labienbreite	134,0	95,0	82,0	64,0	51,0	46,9
	Jedro [Kern]	CC-07	Jedrna reža	Kernspalte	1,6	1,2	0,8	0,8	0,5	0,6
		CC-11	Debelina (višina) jedra	Kerndicke	90,0	125,0	112,0	98,0	82,0	80,0
Noga [Fuß]		DA-01	Višina noge	Fußlänge	77,0	32,0	28,7	25,0	27,3	28,0
		DA-02	Nožna odprtina	Fußloch	28,6	16,5	17,0	25,0	27,3	28,0
Vse mere so v mm, kot jedra je v °. "X" = Piščal nima merjene veličine, " / " = Meritev z obstoječimi metodami ni izvedljiva, "-" = Meritev ni izvedljiva zaradi nedostopa								= "les"		

12 – Octavbass 8'

- C - d⁰ odprta lesena piščal
- C - d⁰ uglaševalna plošča
- C - d⁰ raven izrez
- C - d⁰ stranske brade ni
- C - d⁰ slinček za izgovorjavo



Pedal									
Register		Octavbass 8'							
Število piščali		27							
		C	FIS	c°	fis°	c ¹	d ¹		
Telo [Körper]	BA-01 Dolžina telesa	Körperlänge	2310,0	1697,0	1220,0	862,0	620,0	550,0	
	BA-02 Širina telesa	Körperbreite	146,0	113,7	83,0	66,4	52,0	49,0	
	BA-03 Globina telesa	Körpertiefe	180,0	136,4	103,0	84,6	66,0	63,0	
	BA-04 Debelina bočne stene	Wandstärke des Seitenbrettes	22,0	13,8	10,0	9,7	9,0	9,0	
	BA-05 Debelina hrbtno stene	Wandstärke des Rückbrettes	22,0	13,8	10,0	9,7	9,0	9,0	
Usta [Labium]	Izrez [Aufschnitt]	CB-07 Višina izreza na sredini	Aufschnitthöhe in der Mitte	35,0	28,8	18,0	18,9	14,6	14,2
		CB-08 Višina izreza ob robu	Aufschnitthöhe an der Seite	X	X	X	X	X	X
	CB-09 Širina izreza	Labienbreite	104,0	76,4	58,0	43,1	30,0	27,0	
	Jedro [Kern]	CC-07 Jedrna reža	Kernspalte	1,7	1,7	1,4	0,7	0,5	0,6
		CC-11 Debelina jedra	Kerndicke	90,0	108,0	90,0	78,0	65,0	65,0
Noga [Fuß]	DA-01 Višina noge	Fußlänge	67,0	28,0	28,0	27,0	26,9	26,0	
	DA-02 Nožna odprtina	Fußloch	22,1	15,3	13,1	10,3	8,9	8,6	
Vse mere so v mm, kot jedra je v ". "X" = Piščal nima merjene veličine, " / " = Meritev z obstoječimi metodami ni izvedljiva, "-" = Meritev ni izvedljiva zaradi nedostopa								= "les"	

PODIRANJE ORGEL *Foto Orglarstvo Kovač*

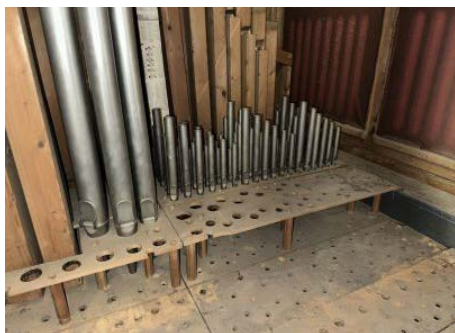
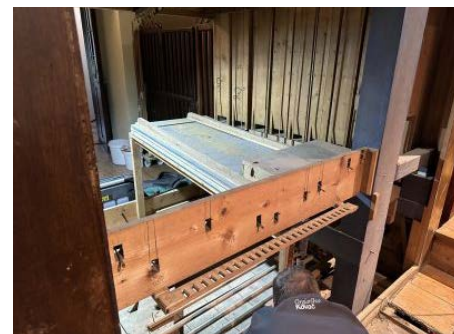
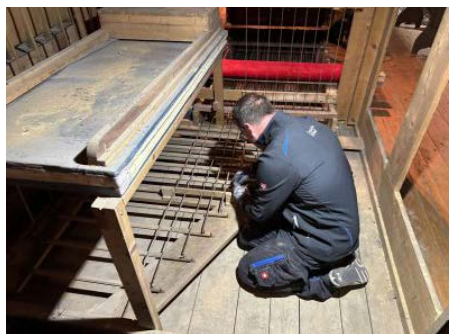
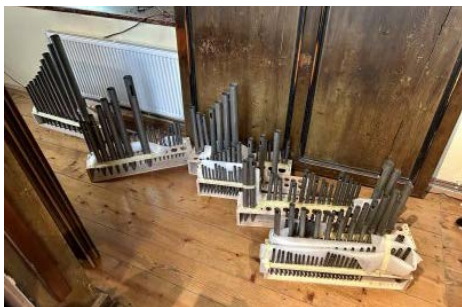




Foto Orglarstvo Kovač



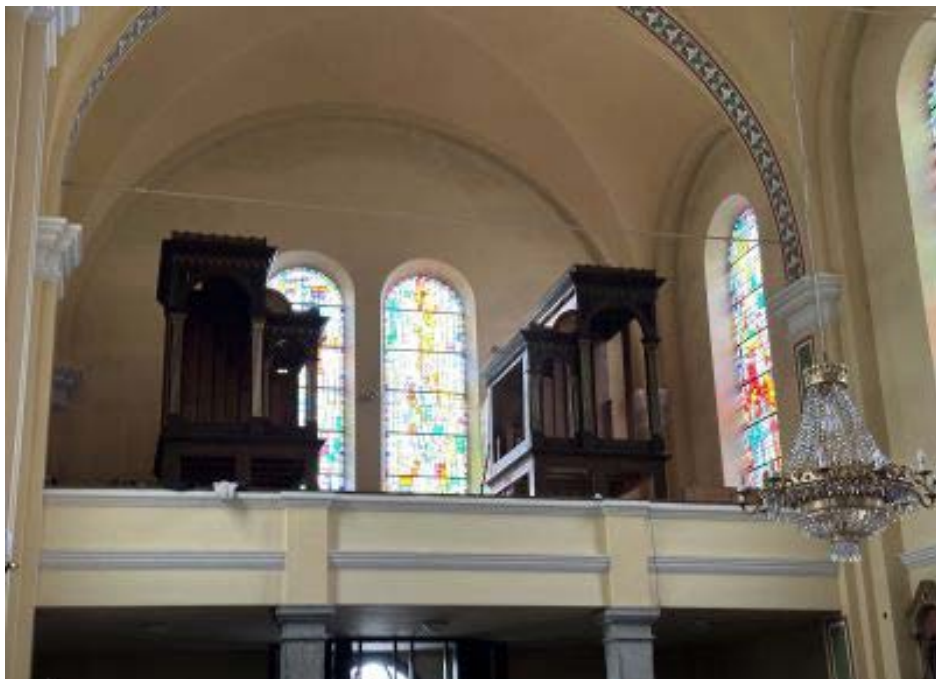


Foto Orglarstvo Kovač





Foto Orglarstvo Kovač





Foto Orglarstvo Kovač





Foto Orglarstvo Kovač





Zahvala

Raziskovanje in dokumentiranje orgel je časovno in logistično naporno delo, ki v večini primerov zahteva sodelovanje več ljudi. Na tem mestu se avtorja dokumentacije oz. članka, zahvaljujema domačemu župniku Alešu Tomaševiču za topel sprejem in sodelovanje. Posebna zahvala gre Orglarstvu Kovač za pomoč pri dokumentiranju orgel v župniji Sostro. Orglarstvo Kovač je ob demontaži orgel sistematično foto dokumentiralo celoten postopek, posredovalo veliko do sedaj neznanih podatkov in tesno sodelovalo pri pisanju članka. Povezovanje in spoštovanje sta temeljna kamna uspešnih projektov, tako bomo skupaj s pogledom v preteklost našli svojo pot v prihodnost.

Vse, ki imate morda kakšno informacijo, kritiko oziroma komentar, prosim, da stopite v stik z avtorjem po elektronski pošti (info@organistica.si).



ECCCE ORGGAN VM!