

FOTOREPORTAŽA FARMA CVEN – MONTAŽNA AB SKELETNA KONSTRUKCIJA



Slika 1. Dvig primarnega dvokapnega prednapetega nosilca z razpetino 32 m.

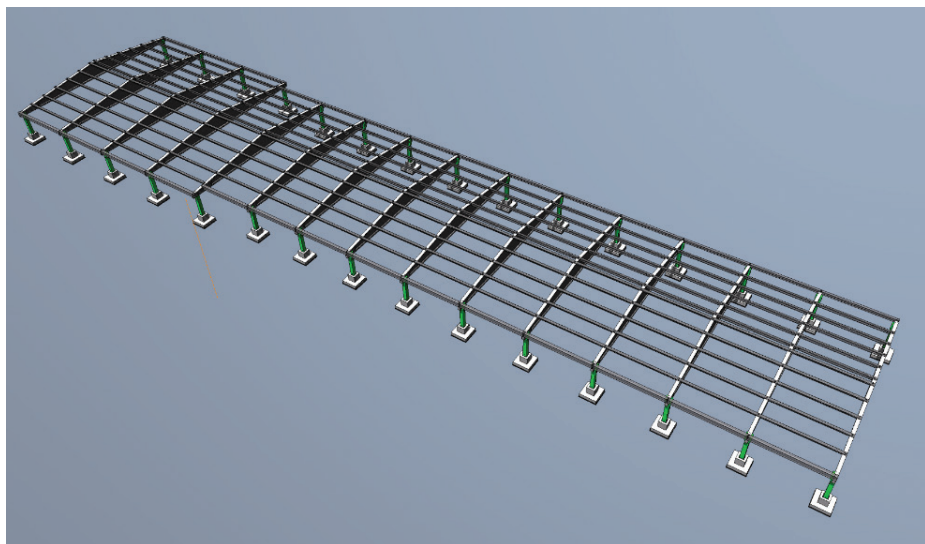
Lokacija: Cven pri Ljutomeru

Investitor: Ljutomerčan, d. o. o.

Projektant gradbenih konstrukcij: Pomgrad, d. d.

Izvajalec: Pomgrad, d. d. – DE ABI Lipovci

Montažna AB skeletna konstrukcija je zasnovana v pravokotni obliki z dimenzijami 32,0 m v širino in 139,5 m v dolžino. Stebri so višine 3,65 m. Razpon primarnega dvokapnega prednapetega nosilca je 32 m (30,50 m + 0,75 m dvostranskega napušča), višina v temenu je 2,92 m, sekundarni nosilci pa imajo razpetino 10,55 m. Za omenjeni objekt smo v delovni enoti Lipovci sprojehtirali, izdelali in zmontirali 271 armiranobetonskih (v nadaljevanju AB) elementov, od tega 30 kom AB-čaš, 30 kom AB-stebrov, 15 kom dvokapnih prednapetih nosilcev, 168 kom sekundarnih AB-nosilcev in 28 kom robnih AB-nosilcev.



Slika 2. Vizualizacija montažne AB skeletne konstrukcije.



Slika 3. Vgrajena AB-čaša v peto temelja in montažni AB-steber.



Slika 4. Transport primarnega dvokapnega prednapetega nosilca z izrednim prevozom.



Slika 5. Montaža primarnega dvokapnega prednapetega nosilca na montažne AB-stebre.



Slika 6. Montaža sekundarnih nosilcev na primarne dvokapne nosilce.



Slika 7. Naleganje robnega in sekundarnega nosilca na primarni dvokapni nosilec. Primarni nosilec nalega na steber.

Novozgrajeni objekt površine približno 4500 m² bo namenjen za sodobno prašičerejo.

Fotografije: Jure Tikvič, Milan Marič in Peter Mencingar (Pomgrad, d. d.)