

## Javna razgrnitev razvrstitve kmetijskih zemljišč namenjenih kmetijstvu

Izvršni svet skupščine Ljubljana Vič-Rudnik je na podlagi 10. člena Zakona o spremembah in dopolnitvah zakona o kmetijskih zemljiščih (Uradni list SRS, št. 1/79 in 11/81) in navodila o razvrstitvi kmetijskih zemljišč v družbenem planu občine (Uradni list SRS, št. 22/81) na svoji 142. seji dne 3. III. 1982 sprejel

### SKLEP

o javni razgrnitvi in razpravi osnutka razvrstitve kmetijskih zemljišč, ki so s prostorskim delom družbenega plana občine Ljubljana Vič-Rudnik namenjene za potrebe kmetijstva.

Izvršni svet skupščine občine Ljubljana Vič-Rudnik daje v dvomesečno javno razgrnitev in razpravo osnutka razvrstitve kmetijskih zemljišč, ki se s prostorskim delom družbenega plana občine Ljubljana Vič-Rudnik namenijo za potrebe kmetijstva.

Javna razgrnitev in razprava bo na podlagi grafičnega prikaza na operativnih kartah v merilu 1:5000 po krajevnih skupnostih na območju občine Ljubljana Vič-Rudnik in sicer:

1. KS Barje, Ižanska 303, OŠ Barje; 2. KS Brdo, Brdnikova 14; 3. KS Brezovica, Brezovica 264; 4. KS Črni vrh, OŠ Črni vrh; 5. KS Dobrova, Dobrova 14; 6. KS Galjevica, Pot k ribniku 20; 7. KS Golo, Gasilski dom; 8. KS Horjul, Horjul 57; 9. KS Ig, Ig 72; 10. KS Iška vas, Ig 72; 11. KS Kozarje, Dolgi most 4; 12. KS Krim, Pot k ribniku 20; 13. KS Lavrica, Lavrica 49; 14. KS Notranje Goriče, Notranje Gorice, 57, zadrugi dom; 15. KS Peruzzi, Pot k ribniku 20; 16. KS Pijava gorica, Škofljica 79; 17. KS Polhov Gradec 13; 18. KS Presejce, Kamnik pod Krimom 6; 19. KS Rakitna, Rakitna 66; 20. KS Rakova jelša, Borsetova 2; 21. KS Rob, KS (trgovina), Dom DPO; 22. KS Rudnik, Pot k ribniku 20; 23. KS Stane Sever, Tbilisjska 22/a; 24. KS Škofljica 79; 25. KS Trnovo, Borsetova 2; 26. KS Tomišelj, Tomišelj 16; 27. KS Turjak, Turjak 17; 28. KS Velike Lašče, Velike Lašče, 15; 29. KS Vič, Gasilski dom, Viška 41; 30. KS Vnanje Gorice 22; 31. KS Vrhovci, C. dolomitskega odreda 116; 32. KS Zelenci, Borsetova 2; 33. KS Želimlje, OŠ Želimlje.

Operativne karte bodo dane na vpogled delovnim ljudem in občanom, organizacijam združenega dela, drugim organizacijam, skupnostim in organom za čas dveh mesecev od objave v Uradnem listu SR Slovenije.

Predsednik izvršnega sveta  
Joško VUČEMILO

### OBRAZLOŽITEV OSNUTKA

Prva razvrstitev kmetijskih zemljišč je bila opravljena leta 1977 do faze osnutka kmetijskega prostorskega načrta za potrebe kmetijstva. Zakon o spremembah in dopolnitvah zakona o kmetijskih zemljiščih (Ur. l. SRS št. 1/79 in 11/81) prinaša tako pomembne vsebinske spremembe pri razvrstitvi kmetijskih zemljišč, da je potreben nov osnutek in ponovna javna razprava.

Cilj razvrstitve kmetijskih zemljišč je, da se na osnovi kvalitete zemljišč in tudi nekaterih drugih vidikov določijo kmetijska zemljišča, ki so trajno namenjena kmetijski rabi (prvo območje), hkrati pa izločijo tudi zemljišča, ki so za kmetijstvo manj pomembna (drugo območje).

Razvrstitev zemljišč je pomembna ne samo za dolgoročno načrtovanje razvoja kmetijstva, pač pa s prostor-

skega vidika, tudi za razvoj ostalih panog gospodarstva in je eden od osnovnih pogojev za dokončno izdelavo prostorskega dela družbenega načrta občine.

V prvo območje kmetijskih zemljišč, to je v trajna kmetijska zemljišča, so razvrščena zemljišča, ki odgovarjajo naslednjim kriterijem:

- kmetijska zemljišča v lastnini, ki so predvidena za razvoj intenzivne družbeno organizirane tržne proizvodnje,

- kmetijska zemljišča, ki so predvidena za povečanje in združevanje površin pri kmetijskih temeljnih organizacijah združenega dela,

- vsa kmetijska zemljišča, ki so po svojih naravnih danostih primerna za njive in travnike, na katerih je možna intenzivna rastlinska proizvodnja,

- višinska območja, ki so opredeljena kot trajno kmetijska, predvsem z vidika čuvanja krajine, pomena zaradi SLO in usmerjanja prometa s kmetijskimi zemljišči,

- vsa ravninska, ravna in blago nagnjena (do 25%) kmetijska zemljišča do nadmorske višine 600 m, tudi če naravne danosti in družbene potrebe za kmetijsko proizvodnjo na le-teh niso še dovolj proučene,

- zemljišča, na katerih so na podlagi proučitev naravnih danosti predvidena ureditvena dela, s katerimi je mogoče zemljišča usposobiti za intenzivno kmetijsko proizvodnjo.

V prvo območje kmetijskih zemljišč torej niso uvrščene samo dobre njive in travniki, pač pa tudi nekatera druga zemljišča, ki jih je potrebno ščititi poleg proizvodnega pomena še zaradi dodatnih prostorskih vidikov. Razlike med trajnimi kmetijskimi zemljišči so prikazane tudi na operativnih kartah.

Drugo območje zajema ostala kmetijska zemljišča. To so zemljišča prepletena z gradnjami; lahko tudi vodovodni rezervati, izrazito neproizvodna kmetijska zemljišča, ki tudi krajinsko ne predstavljajo posebnega pomena ipd.

Glavni cilji javne razprave so:

1. V samih krajevnih skupnostih preveriti, če so upoštevani vsi kriteriji pri razvrstitvi zemljišč.

2. Ugotoviti, če je v hribovitih predelih občine umestna uvrstitev tudi slabših kmetijskih zemljišč v trajna kmetijska zemljišča.

3. Natančnejša razvrstitev kmetijskih zemljišč na območju ljubljanskega barja.

4. Razrešiti konfliktno situacijo v prostoru, oziroma se dogovoriti o statusu zemljišč, za katera v javni razpravi interesi ne bodo usklajeni.

5. V javni razpravi ovrednotiti znane predvidene nekmetijske posege v prostor z vidika kmetijske rabe prostora.

6. Zaradi raznolikosti prostora v naši občini se bodo v posameznih krajevnih skupnostih pojavljali povsem različni problemi, ki jih ni mogoče vseh navesti v tej obrazložitvi, skušala pa jih bo razrešiti javna razprava.

Javna razprava poteka v vseh krajevnih skupnostih, ki imajo kmetijska zemljišča, v mesecu aprilu in maju 1982. Posamezne pripombe se vpišejo v zvezek pripomb. Pripombe in predlogi morajo biti jasni, tako da jih je mogoče prenesti na karte (parcelne meje, jarki, ceste, rob gozda ipd.). Po predhodnem dogovoru s krajevnimi skupnostmi pri obravnavi osnutka sodelujejo delavci Komiteja za kmetijstvo, gozdarstvo in preskrbo, Kmetijske zemljiške skupnosti in Komiteja za urejanje prostora in varstvo okolja.

Komite za kmetijstvo  
gozdarstvo in preskrbo  
Kmetijska zemljiška skupnost

## IZ OBRTNEGA ZDRUŽENJA Kje poiskati obrtnika

Preglejmo ostrejša in odtočne cevi na svojih hišah in zgradbah. Pravočasno in kvalitetno popravilo poškodovanih mest je najcenejše!

### KROVSTVO:

1. Franc Fujan, Ljubljana, Dolenjska 106
2. Ladislav Grm, Notranje Gorice 178, p. Brezovica
3. Srečko Janežič, Ljubljana, Poklukarjeva 66
4. Srečko Janežič, Ljubljana, Zelena pot 13
5. Franc Meško, Želimlje 11, p. Ig
6. Rudi Oman, Brezovica 270
7. Viktor Pavlič, Ljubljana, Cesta dolomitskega odreda 42
8. Franc Rancinger, Ljubljana, Knezov štraden 22b
9. Milan Rus, Ljubljana, Tržaška 286
10. Franc Tominc, Horjul 5
11. Darko Humar, Ljubljana, Cesta 27. aprila 3
12. Ivan Resnik, Ljubljana, Tbilisjska 96
13. Vlado Tratar, Ljubljana, Splitska 10

### KLEPARSTVO:

1. Ivan Artač, Brezovica 79
2. Feliks Dimnik, Ljubljana, Kolezijska 18
3. Janez Kršlin, Ljubljana, Podvozna pot 12
4. Franc Rus, Ljubljana, Tržaška 286 a
5. Stane Sever, Ljubljana, Kolezijska 18
6. Ciril Strajnar, Ljubljana, Opekarška 34
7. Janko Šibav, Horjul 141
8. Stanko Šušteršič, Horjul 71
9. Dušan Švarc, Ljubljana, Zavetiška 1
10. Franc Tominc, Horjul 5

### TESARSTVO:

1. Milan Plevnik, Ljubljana, Rožna dolina III/10
2. Stanislav Cimerman, Glinek 12 a, p. Škofljica
3. Ivan Godec, Ljubljana, Viška 49 b
4. Alojz Primc st., Babna Gorica 8, p. Škofljica
5. Alojz Primc ml., Babna Gorica 8, p. Škofljica
6. Franc Smrtnik, Vnanje Gorice 110
7. Stane Purkart, Vel. Osolnik 27, p. Rob
8. Franc Rancinger, Ljubljana, Knezov štraden 22b

P. B.

## Razpis

ZVEZA PRIJATELJEV MLADINE  
LJUBLJANA VIČ-RUDNIK  
IŠČE

za mladinsko letovišče v Pacugu, pošta Portorož:

GLAVNE KUCHARICE  
in VEČ KUHARSKIH POMOČNIC

za vso sezono od 31. maja do 20. septembra ali po posameznih izmenah

I. izmena letovanja VVZ od 31. maja do 7. junija  
II. izmena šola v naravi od 7. junija do 14. junija  
III. izmena šola v naravi od 14. junija do 21. junija  
IV. izmena šola v naravi od 21. junija do 28. junija

I. izmena letovanja od 28. junija do 12. julija  
II. izmena letovanja od 12. julija do 26. julija  
III. izmena letovanja od 26. julija do 9. avgusta  
IV. izmena letovanja od 9. avgusta do 23. avgusta  
V. izmena šola v naravi od 23. avgusta do 30. avgusta  
VI. izmena šola v naravi od 30. avgusta do 6. septembra  
VII. izmena šola v naravi od 6. septembra do 13. septembra  
VIII. izmena šola v naravi od 13. septembra do 20. septembra

Prijave pošljite Zvezi prijateljev mladine, Ljubljana Vič-Rudnik, Trg MDB 14.

Vse informacije lahko dobite tudi po telefonu 213-988.

## Obvestilo

Kljub obvestilom v dnevnem časopisu, nas občani sprašujejo o povišanju stanarin v Ljubljani. Zato po tej poti obveščamo občane, da je Skupnost za cene mesta Ljubljane na svoji seji dne 18. 2. 1982 sprejela sklep o potrditvi cenika oz. povišanja stanarin za 18%. Sklep o povišanju velja od 1. marca 1982 dalje. V skladu z 41. členom Zakona o stanovanjskem gospodarstvu (Ur. l. SRS 3/81) veljajo sklepi smiselno tudi za stanovanja v lasti občanov (privatne hiše).

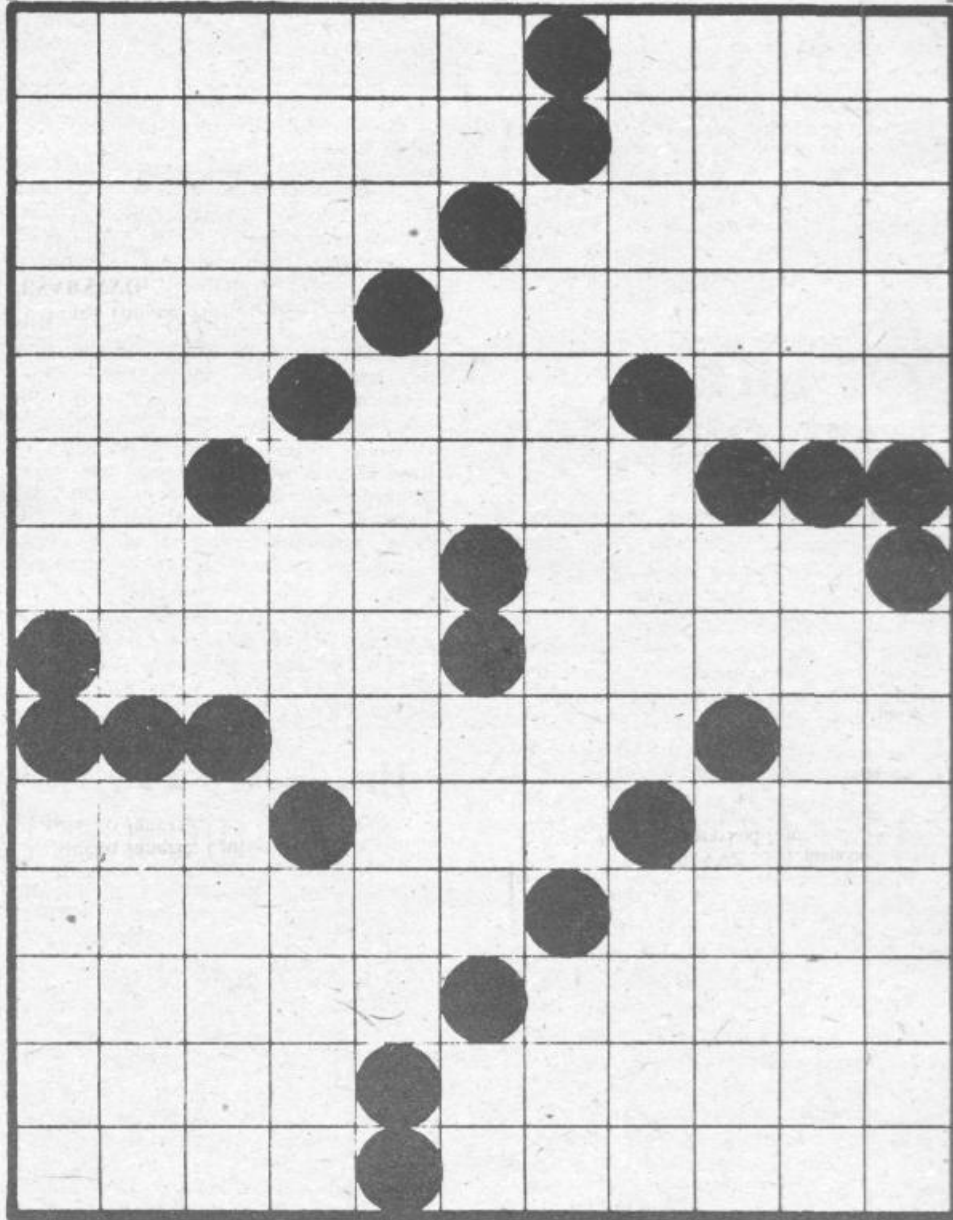
SSS Ljubljana Vič-Rudnik

## Križanka za vas

### Kombinacijska križanka

Spodnje besede morate s pravilnim kombiniranjem razvrstiti v lik. V pomoč so črna polja že postavljena na svoja mesta.

- 2 črki: HS LI MR RD RF UF  
3 črke: ARA BEL JOK KRN LAZ MOL NUT ORO TAT TRK  
4 črke: ADDA AKNA DROB GAMS LABA LINZ NEON OBOK OREL REMS RIGA SABA SOBA TRIS  
5 črki: ANTON ARZEN BILEK BURDA ERARD KASUN LABOD LORCA MODER NADEV NORMA OGLAR RABAT RILKE RUBRIK WELLS  
6 črk: ELUARD FLAVTA LALEAU ROBERT ŠKRGAR URALSK  
7 črk: ASTARTA ŠENTJUR  
8 črk: KLOROFIL SCHUBERT TREZNOST WATERLOO



## Poziv

OBČANI IN DELOVNI LJUDJE, SODELUJMO V PROGRAMU SKUPNIH NALOG ČIŠČENJA MESTA, ORGANIZIRAJMO SE IN V SOBOTO, 3. APRILA 1982, POMAGAJMO S PROSTOVOLJNIM DELOM OČISTITI NAŠE BIVALNO IN DELOVNO OKOLJE.

## NAŠA KOMUNA

GLASILO OK SZDL LJUBLJANA VIČ-RUDNIK - UREJATA IZDAJATELJSKI SVET (predsednik ing. JANEZ ČEMAŽAR) IN UREDNIŠKI ODBOR - MILAN BUH, VASJA BUTINA, NINA LEGATČOŽ, JANJA DOMITROVIČ (glavna in odgovorna urednica), ANDREJA GOMEZELJ, JANEZ JAGODIČ, FRANC KRUMBERGER, tehnični urednik IVAN ŽITKO - UREDNIŠTVO NAŠE KOMUNE - LJUBLJANA TRG MDB 14 - TELEFON 221-191 ali 221-188 - TEKOČI RAČUN SDK: 50103-678-51173 - ROKOPISOV IN FOTOGRAFIJ NE VRAČAMO - TISK ČGP DELO, LJUBLJANA - GLASILO PREJEMAJO VSA GOSPODINSTVA V OBČINI BREZPLAČNO - GLASILO NAŠA KOMUNA IZHAJA ŠTIRINAJSTEDNEVNO V NAKLADI 26.000 IZVODOV

## DO MERCATOR - KONDITOR SE JE PRESELILA

## S Kobljarjeve na Oražnovo

S tem, ko se je delovna organizacija Mercator Konditor preselila, se je spremenil tudi sedež delovne organizacije in sicer na naslov Ljubljana, Oražnova 12.

Objavljamo tudi nove telefonske številke, saj je omenjena delovna organizacija sedaj v naši občini:

direktor:	213-452
tajništvo:	213-495
tehnična služba:	213-503
komercialna služba:	223-432, 223-520
računovodstvo:	213-575
vodja računovodstva:	213-511
splošna služba:	213-571