



MEJNI PREHODI, SLOVENIJA, JULIJ 2005

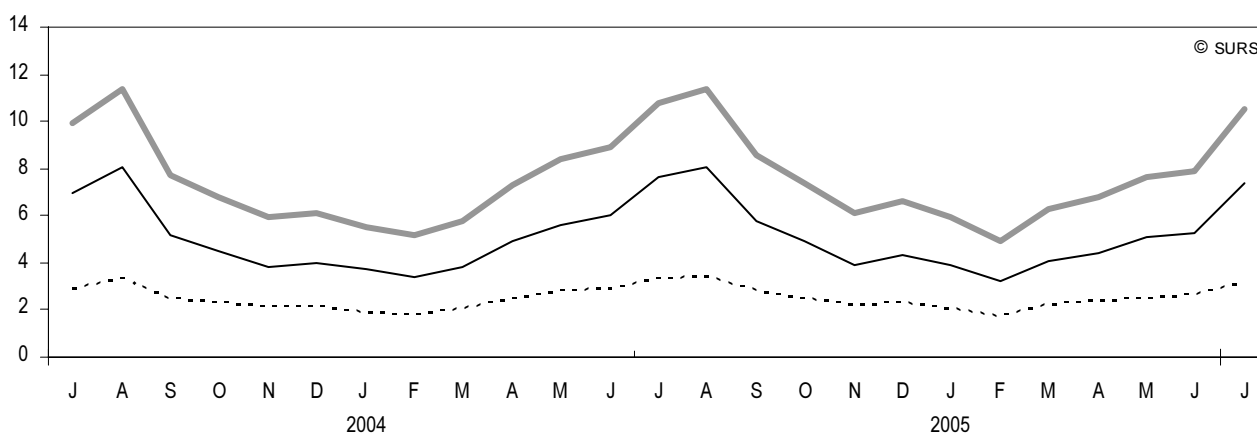
CROSS-BORDER TRAFFIC, SLOVENIA, JULY 2005

- ▶ Prihodov potnikov čez mejne prehode v vseh transportnih panogah skupaj je bilo v juliju 2005 za 32,0 % več kot v juniju 2005 in za 3,3 % manj kot v juliju 2004.
 - ▶ Čez cestne mejne prehode je v juliju 2005 prišlo in odšlo več potnikov kot v juniju 2005 (in sicer za 31,9 % oz. 30,3 % več), hkrati pa manj kot julija 2004 (prihodov za 3,5 % manj, odhodov pa za 2,3 % manj). Največ potnikov, 40,4 %, je v juliju 2005 prišlo v Slovenijo čez hrvaško-slovenske mejne prehode.
 - ▶ Čez cestne slovensko-hrvaške mejne prehode je bilo v juliju 2005 odpeljanega za 3,6 %, pripeljanega pa za 4,6 % manj blaga kot v juniju istega leta. V primerjavi z julijem 2004¹⁾ je bilo pripeljanega za 4,3 % več, odpeljanega pa za 15,9 % manj blaga. Transit je bil julija 2005 za 1,7 % manjši kot junija 2005 in hkrati za 56,2 % večji kot julija 2004¹⁾.
- 1) Opaznejše razlike pri primerjavah obsega blagovnega prometa z letom 2004 so pojasnjene v Metodoloških pojasnilih.
- ▶ In June 2005, cross-border traffic of passengers in all modes of transport increased by 32.0% compared to June 2005 and decreased by 3.3% compared to July 2004.
 - ▶ In comparison with June 2005, in July 2005 traffic at the road border crossings increased; passenger entries by 31.9% and departures by 30.3%. Compared to July 2004, the number of entries decreased by 3.5% and the number of departures by 2.3%. In July 2005 the largest part of entries, i.e. 40.4%, was registered at the Croatian-Slovenian border.
 - ▶ Compared to June 2005, in July 2005 the cross-border traffic of goods at the border with Croatia decreased by 4.6% in import and by 3.6% in export. Compared to July 2004¹⁾, the cross-border traffic of goods decreased by 15.9% in export and increased by 4.3% in import. In July 2005, transit decreased by 1.7% compared to June 2005 and increased by 56.2% compared to July 2004¹⁾.
- 1) Changes which are shown in comparison to 2004 are explained in Methodological explanations.

Slika 1: Prihodi potnikov čez cestne mejne prehode v vozilih s slovensko in tujo registracijo, Slovenija, julij 2003 - julij 2005

Chart 1: Road cross-border entries of passengers in vehicles with Slovenian and foreign registration, Slovenia, July 2003 - July 2005

število / number (mio)



- skupaj / total
- prihodi potnikov v vozilih s tujo registracijo / entries of passengers in vehicles with foreign registration
- - - prihodi potnikov v vozilih s slovensko registracijo / entries of passengers in vehicles with Slovenian registration

1. Prihodi potnikov čez mejo v vseh transportnih panogah, Slovenija, julij 2005

Cross-border entries of passengers in all modes of transport, Slovenia, July 2005

	VII 05	I-VII 05	Indeksi Indices			Struktura Structure VII 05 %	
			$\frac{VII\ 05}{VI\ 05}$	$\frac{VII\ 05}{VII\ 04}$	$\frac{I-VII\ 05}{I-VII\ 04}$		
SKUPAJ	10658380	50809908	132,0	96,7	96,1	100,0	TOTAL
v mednarodnem prometu	9075137	40183147	139,6	96,5	94,8	85,1	in international border traffic
v meddržavnem prometu	395927	2594364	98,0	112,0	96,9	3,7	in interstate border traffic
v obmejnem prometu	1187316	8032397	101,5	94,0	102,5	11,1	in local border traffic

2. Cestni mejni prehodi vozil, potnikov in blaga, Slovenija, julij 2005

Road cross-border traffic of vehicles, passengers and goods, Slovenia, July 2005

	VII 05	I-VII 05	Indeksi Indices			Struktura Structure VII 05 %	
			$\frac{VII\ 05}{VI\ 05}$	$\frac{VII\ 05}{VII\ 04}$	$\frac{I-VII\ 05}{I-VII\ 04}$		
Vozila							Vehicles
prihodi	3259182	15923385	129,0	95,4	92,7	100,0	entries
potniška vozila	3125352	14987412	131,5	95,4	92,8	95,9	passengers vehicles
tovarna vozila	133830	935973	89,3	95,4	90,9	4,1	goods vehicles
odhodi	3372957	16344706	130,0	97,5	96,0	100,0	departures
potniška vozila	3219177	15369158	131,6	97,3	96,1	95,4	passengers vehicles
tovarna vozila	153780	975548	104,5	102,2	93,6	4,6	goods vehicles
Potniki							Passengers
prihodi	10459515	49929302	131,9	96,5	95,9	100,0	entries
v mednarodnem prometu	8876272	39303469	139,6	96,2	94,6	84,9	in international border traffic
v meddržavnem prometu	395927	2594345	98,0	112,0	96,9	3,8	in interstate border traffic
v obmejnem prometu	1187316	8031488	101,5	94,0	102,5	11,4	in local border traffic
v vozilih z domačo registracijo	3053274	16422836	118,2	93,9	96,2	29,2	in vehicles with Slovenian registration
v vozilih s tujo registracijo	7406241	33507366	138,5	97,5	95,8	70,8	in vehicles with foreign registration
odhodi	10529274	50636873	130,3	97,7	99,3	100,0	departures
v mednarodnem prometu	8970149	40244160	137,3	97,8	99,2	85,2	in international border traffic
v meddržavnem prometu	411898	2453758	104,0	111,3	93,6	3,9	in interstate border traffic
v obmejnem prometu	1147227	7938955	99,7	93,2	102,2	10,9	in local border traffic
v vozilih z domačo registracijo	3231319	16846466	123,1	96,3	98,9	30,7	in vehicles with Slovenian registration
v vozilih s tujo registracijo	7297955	33790407	133,7	98,4	99,6	69,3	in vehicles with foreign registration
Blago (tone)¹⁾							Goods (tonnes)¹⁾
izvoz ²⁾	476686	2839872	96,4	84,1	122,7	100,0	export ²⁾
uvoz	153293	964815	95,4	104,3	105,3	100,0	import
tranzit ²⁾	544738	3497837	98,3	156,2	79,7	100,0	transit ²⁾

1) Blagovni promet se nanaša le na mejo s Hrvaško.
Cross border traffic of goods includes Croatian border only.

2) Pri kumulativnih primerjavah z letom 2004 glej metodološka pojasnila.
For cumulative comparison with 2004 data see methodological explanations.

3. Prihodi potnikov čez cestne mejne prehode po smereh prihoda, Slovenija, julij 2005

Road cross-border entries of passengers by direction, Slovenia, July 2005

	VII 05	I-VII 05	Indeksi Indices			Struktura Structure VII 05 %	
			$\frac{VII\ 05}{VI\ 05}$	$\frac{VII\ 05}{VII\ 04}$	$\frac{I-VII\ 05}{I-VII\ 04}$		
SKUPAJ	10459515	49930202	131,9	96,5	95,9	100,0	TOTAL
Italijansko-slovenska meja	3245413	19562439	107,6	97,7	105,1	31,0	Italian-Slovenian border
Avstrijsko-slovenska meja	2752249	11392614	143,1	81,6	81,3	26,3	Austrian-Slovenian border
Madžarsko-slovenska meja	237444	997092	138,9	115,3	122,6	2,3	Hungarian-Slovenian border
Hrvaško-slovenska meja	4224409	17978057	149,6	107,1	96,7	40,4	Croatian-Slovenian border

STATISTIČNA ZNAMENJA

- ni pojava
- ... ni podatka
- Ø povprečje
- * popravljen podatek
- 0 podatek je manjši od 0,5 dane merske enote
- 0,0 podatek je manjši od 0,05 dane merske enote
- + in več (let, članov,...)
- 1) označba za opombo pod tabelo
- () nezadostno preverjen ali ocenjen podatek
- z podatek zaradi zaupnosti ni objavljen

METODOLOŠKA POJASNILA

Namen statističnega raziskovanja

je mesečno spremljanje prehodov vozil, potnikov in blaga čez cestne mejne prehode ter mejnih prehodov potnikov čez državno mejo v zračnem, pomorskem in železniškem prometu.

Enote opazovanja

so potniki in vozila, ki prehajajo slovensko državno mejo.

Viri

Podatke o prehodih vozil in potnikov čez državno mejo s Hrvaško sporoča Statističnemu uradu Republike Slovenije redna carinska služba z mejnih prehodov v sodelovanju z mejno policijo. Podatke o mejnih prehodih čez meje z Italijo, Avstrijo in Madžarsko sporoča MNZ – sektor mejne policije.

Zajetje

Med cestnimi mejnimi prehodi na meji z Italijo statistično spremljamo promet na 12 mednarodnih in 21 obmejnih prehodih, na meji z Avstrijo na 17 mednarodnih, 4 meddržavnih in 16 obmejnih prehodih, na meji z Madžarsko pa na 3 mednarodnih in 4 meddržavnih prehodih. Na meji s Hrvaško spremljamo promet na 16 mednarodnih, 12 meddržavnih prehodih in 24 obmejnih prehodih. Poleg teh spremljamo mejni promet še na 12 železniških, 3 letalskih in 3 pomorskih mejnih prehodih, vendar tu upoštevamo le podatke za potniški promet.

Planinskih mejnih prehodov in drugih prehodov po posebnem sporazumu ne zajemamo v statističnih podatkih o mejnem prometu.

Način zbiranja podatkov

Podatke o cestnem mejnem prometu s Hrvaško zbiramo z naslednjimi mesečnimi vprašalniki:

- TR-MEJ-CM/M (Mesečno poročilo o cestnih mejnih prehodih, mednarodni in meddržavni promet)
- TR-MEJ-CO/M (Mesečno poročilo o cestnih mejnih prehodih, obmejni promet)

Podatke o cestnem mejnem prometu z ostalimi državami, podatke o železniškem, pomorskem in zračnem mejnem prometu pa zajemamo iz mesečnih poročil MNZ.

Definicije

Mejni prehod je kraj, ki je določen za prehod državne meje.

STATISTICAL SIGNS

- no occurrence of event
- ... data not available
- Ø average
- * corrected data
- 0 value not zero but less than 0,5 of the unit employed
- 0,0 value not zero but less than 0,05 of the unit employed
- + and more (years, members,...)
- 1) footnote
- () incomplete or estimated data
- z data not published because of confidentiality

METHODOLOGICAL EXPLANATIONS

The purpose of the survey

is monthly monitoring of cross-border traffic of vehicles, passengers and goods by road as well as cross-border passenger traffic by air, sea and railway.

Observation units

are passengers and vehicles crossing state borders of the Republic of Slovenia.

Sources

Data on cross-border traffic of vehicles and passengers are supplied by regular customs services on Croatian border crossings in co-operation with border police. Data on cross border traffic on Italian, Austrian and Hungarian border crossings are supplied by the Ministry of the Interior – Border Police Sector.

Coverage

Among road border crossings, we monitor traffic at 12 international and 21 local border crossings with Italy, at 17 international, 4 interstate and 16 local crossings on the border with Austria, at 3 international and 4 interstate crossings on the border with Hungary, and at 16 international, 12 interstate and 24 local crossings on the border with Croatia. In addition, we also monitor traffic at 12 railway, 3 air and 3 maritime crossings, but only include data on passenger traffic.

Mountain crossings and other crossings according to special agreements are not covered by these statistics.

Method of data collection

We collect data on road border traffic with Croatia with the following monthly questionnaires:

- TR-MEJ-CM/M (Monthly report on road border crossings, international and interstate border traffic)
- TR-MEJ-CO/M (Monthly report on road border crossings, local border traffic)

Data on road border traffic with other countries, data on railway, maritime and air border crossing are taken over from border police (Ministry of the Interior) monthly reports.

Definitions

Border crossing is a place intended for crossing the state border.



Mejni prehodi so prehodi za mednarodni, meddržavni ali obmejni promet; glede na to, za katero vrsto prometa so namenjeni, pa so lahko cestni, železniški, letališki, morski ali rečni.

Mejni prehod za mednarodni promet je kraj, določen za prehod državljanov Republike Slovenije in državljanov drugih držav.

Mejni prehod za meddržavni promet je kraj, določen za prehod državljanov Republike Slovenije in državljanov sosednje države.

Mejni prehod za obmejni promet je kraj, določen za prehod državljanov z določenega območja Republike Slovenije in določenega območja sosednje države v skladu z mednarodno pogodbo.

Druga pojasnila

Potnike na cestnih mejnih prehodih s Hrvaško evidentiramo po državi, kjer je bilo vozilo, v katerem potujejo, registrirano, in ne po njihovem državljanstvu. Pešcev, kolesarjev in potnikov, prispelih s tovornjaki, ne upoštevamo. Vlačilce štejemo k tovornim avtomobilom.

Vse blago, ki se po 1. 5. 2004 prikazuje kot izvoz, je bilo pred tem datumom razdeljeno na izvoz in tranzit. Izvoz je vseboval samo izvoz iz Republike Slovenije, tranzit pa tudi ves izvoz iz držav EU in drugih držav, če je to blago prečkalo Republiko Slovenijo. Ob vstopu v Republiko Slovenijo se je začel tranzitni postopek po slovenskem carinskem pravu in ta se je končal, ko je blago zapustilo Slovenijo. Posledično seveda to pomeni, da se je tranzit drastično zmanjšal, izvoz pa se je povečal, čeprav je dejanski pretok blaga približno enak kot prej, le da gre zdaj za izvoz iz enotne carinske unije in da je ta bistveno večja, kot je bilo carinsko območje Republike Slovenije.

Pri uvozu ni bilo takih sprememb, saj se za blago, ki vstopa na carinsko območje, običajno začne carinski postopek tranzita, uvozno pa se carini pri carinarnici nekje znotraj carinskega območja. Le zelo majhen del blaga, namenjenega drugim državam EU, se uvozno carini prav na meji.

Objavljanje podatkov

Mesečno:

Statistične informacije. Transport. Mejni prehodi.
Nekateri pomembnejši podatki Republike Slovenije
Mesečni statistični pregled

Letno:

Statistični letopis
Rezultati raziskovanj. Letni pregled transporta in komunikacij

Border crossings are international, interstate or local border crossings. They can be road, railway, air, maritime or river crossings.

Border crossings for international traffic are intended for cross-border traffic of citizens of the Republic of Slovenia and citizens of other countries.

Border crossings for interstate traffic are intended for cross-border traffic of citizens of the Republic of Slovenia and citizens of the neighbouring country.

Border crossings for local traffic are intended for cross-border traffic of citizens from a certain area of the Republic of Slovenia and a certain area of the neighbouring country according to international agreements.

Other explanations

At road border crossings with Croatia we register passengers by the state in which the vehicle was registered. We do not take into account the nationality of passengers. We do not count pedestrians, cyclists and passengers arriving by trucks. Road tractors are counted as goods vehicles.

All goods that are shown as export after 1 May 2004 were before that date divided into export and transit. Export covered only export from the Republic of Slovenia, while transit covered all export from EU Member States and other countries when goods were in transit over the Republic of Slovenia. The transit procedure according to the Slovene customs legislation started at entry into Slovenia and finished when goods left Slovenia. This means that transit decreased drastically, while export increased, although the actual movement of goods remained almost the same as before. Now we record export from the customs union, which is much bigger than the former customs territory of the Republic of Slovenia.

There were no such changes on the import side, since goods entering the customs territory usually start the transit procedure, while customs clearance of goods at import is done in a customs house somewhere within the customs territory. Only a very small part of the goods intended for other EU Member States is cleared at the border.

Publishing

Monthly:

Rapid Reports. Transport. Cross-border traffic.
Some Important Data of the Republic of Slovenia
Monthly Statistical Review

Annually:

Statistical Yearbook
Results of Surveys. Annual Review of Transport and Communications

Sestavila / Prepared by: Jožica Rovšek

Izdaja, založba in tisk Statistični urad Republike Slovenije, Ljubljana, Vožarski pot 12 - **Uporaba in objava podatkov dovoljena le z navedbo vira** - Odgovarja generalna direktorica mag. Irena Križman - Urednica zbirke Statistične informacije Marina Urbas - Urednik podzbirke Miško Vidmar - Slovensko besedilo jezikovno uredila Ivanka Zobec - Angleško besedilo jezikovno uredil Boris Panič - Naklada 105 izvodov - ISSN zbirke Statistične informacije 1408-192X - ISSN podzbirke Transport 1854-1283 - Informacije daje Informacijsko središče, tel.: (01) 241 51 04 - El. pošta: info.stat@gov.si - http://www.stat.si.

Edited, published and printed by the Statistical Office of the Republic of Slovenia, Ljubljana, Vožarski pot 12 - **These data can be used provided the source is acknowledged** - Director-General Irena Križman - Rapid Reports editor Marina Urbas - Subject-matter editor Miško Vidmar - Slovene language editor Ivanka Zobec - English language editor Boris Panič - Total print run 105 copies - ISSN of Rapid Reports 1408-192X - ISSN of subcollection Transport 1854-1283 - Information is given by the Information Centre of the Statistical Office of the Republic of Slovenia, tel.: +386 1 241 51 04 - E-mail: info.stat@gov.si - http://www.stat.si.