



PATENTNI SPIS BR. 5926.

Franz Breitenweimer, činovnik, Beč.

Zatvarač u vidu pritiskujućeg dugmeta za pisma i koverta za pisma.

Prijava od 14. jula 1927.

Važi od 1. maja 1928.

Pronalazak se odnosi na zatvarač u vidu pritiskujućeg dugmeta za pisma i koverta istih, kod koga elastični jezičci ulaze iza ramenaste površine jednog držača na uvlekaču i sastoji se u tome, što se držač sastoji iz izvijene uzengije štancovane iz uvlekača i jezičci postavljeni ravno t. j. paralelno prema površini pisma ili koverta. Ovim se uprošćuje način izrade, zatvarač je skoro potpuno pljosnat i dejstvo sigurno.

Uzengijasti uvlekač se može postaviti na ivici gornjeg dela zatvarača a kao ravan jezičak se može upotrebiti naročita lisnata opruga, čime su s jedne strane umanjeni materijalni troškovi, — jer se skoro svuda može upotrebiti meki lim, — a s druge se povećava elastično dejstvo.

Na nacrtu je, primera radi, pokazan jedan oblik zatvarača po pronalasku i to sl. 1 pokazuje gornji deo zatvarača u poprečnom preseku, (ispod toga) u izgledu odozgo (sa strane) u bočnom izgledu, sl. 2 pokazuje donji deo zatvarača u poprečnom preseku i (ispod toga) u izgledu odozgo i sl. 3 u poprečnom preseku oba dela u položaju zatvaranja.

Na nacrtu pokazuje a gornji deo zatvarača ili umetač, b njegovu četvrtastu

alku predviđenu na ivici, c su klinci, kojima se ovaj utvrđuje na pismu odn. koverti, d je donji deo zatvarača, koji se klincima i utvrđuje na drugom delu pisma odn. koverta, e je prerez za provlačenje alke b, f je lisnata, nešto preko prereza e prelazeća opruga, koja obrazuje elastičan jezičak, i koja je između dva obrazovana mostića h, g provučena i utvrđuje udarcima po mostu h.

Sa k je obeležen kovert za pisma, na kome je utvrđen deo d zatvarača; sa k' jezičak zatvarača, koji nosi gornji deo zatvarača.

Patentni zahtevi.

1.) Zatvarač u vidu pritiskujućeg dugmeta za pisma i koverta istih, sa elastičnim jezičcima, koji ulaze iza ramene površine držača na umetaču, naznačen time, što se držač (b) sastoji iz savijene uzengijaste omče štancovane iz ploče umetača (a) i jezičci postavljeni ravno t. j. paralelno prema površini pisma ili koverta.

2.) Zatvarač po zahtevu 1, naznačen time, što je kao jezičak (reza) upotrebljena naročita lisnata opruga (f), koja je provučena iza rebara mostića (g, h) koji su izbijeni i izvijeni iz gornje površine zatvarača.

Fig. 1

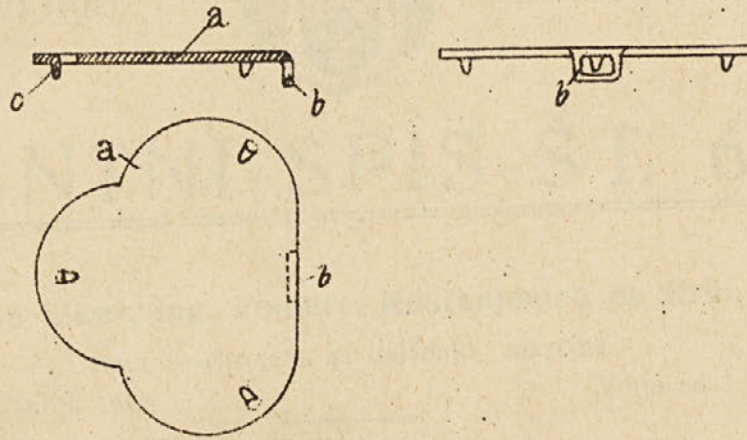


Fig. 2

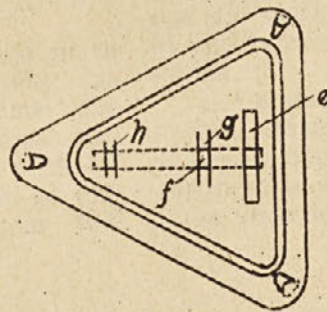
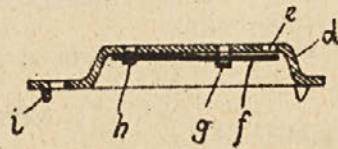


Fig. 3

