

Gasilski dom – Jubilej gasilcev – Varnost na Zbiljskem jezeru

dili primeren sprejem v gostišču, kjer bi bila na voljo tudi ležišča.

HOTEL NAMESTO SKLADIŠČA. Na drugem koncu Medvod v smeri proti Ljubljani pa pisane skladovalnice Colorjevih sodov in drva ne dajejo kdo ve kako turističnega poudarka. Nekdanje počitniško poslopje ljubljanskega trgovca, ki je v prijetni senci naravnega parka, tik ob glavni cesti, ob sotočju Save in Sore ter poleg bencinskih črpalk, gotovo bolj primerno za gostišče, kot za skladišče. Lokacija na tem mestu je idealna in menda ni daleč rešitev, ko bo ta zamisel tudi uresničena.

KULTURA IN RAZVEDRILO. Tretja priložnost za razvoj turizma pa se ponuja na pristavi goričanskega gradu. Precej dotrajana poslopja grajske pristave, vse prej kot krasijo okolje obnovljenega gradu. Izredno mikavna lega ter dejstvo, da v bližnji okolici ni nobenega gostišča, pa sta povod za namero, da se tudi to področje dopolni s turistično dejavnostjo. Zamisel je še toliko bolj na mestu, ker bo tak objekt v poletnih mesecih še izredno dobrodošel za kopalce na Sori in pa za številne obiskovalce muzeja v Gradu Goričane.

Z izgradnjo naštetih gostišč in prenočišč bi se lahko izredno razvilo tudi prenočevanje pri privatnikih, s čimer bi dosegli, da bi se naposled tudi Medvoščani vključili v pravi turistični tok, kar bi vsekakor koristilo njim samim, kakor tudi skupnosti.

F. D.

GASILSKI DOM

POŽRTVOVALNI in delavni gasilci iz Preske pri Medvodah z lastnimi močmi ter s pomočjo občinske skupščine in občanov pridno grade svoj novi gasilski dom. Stavba bo imela sodobne prostore za hrambo gasilskega orodja in vozila. V prvem nadstropju pa bo sejna soba in stanovanje hišnika.

F. D.

JUBILEJ GASILCEV

GASILCI iz Sore pri Medvodah so proslavili 65-letnico. Ob jubileju so svečano prevzeli v uporabo dve novi motorni brizgalni. Pripravili so tudi medobčinsko gasilsko vajo, ki so se je udeležili tudi gasilci iz avstrijskega mesta Lavank, s katerimi imajo zelo dobre prijateljske odnose.

Društvo je bilo ustanovljeno leta 1905 na predlog takratnega učitelja Germeka in je štel 36 članov. Že naslednje leto so kupili ročno brizgalno, leta 1910 pa sezidali društveni dom. Leta 1938 so že imeli gasilski avtomobil, kot eno prvih društev na Gorenjskem. Sorški gasilci so aktivno sodelovali v NOB, kar sedem članov je izgubilo življenje.

Sorški gasilci redno sodelujejo pri številnih suhih vajah, pomagajo pri različnih požarih

in naravnih katastrofah, posebno skrb pa vsekozi posvečajo vzgoji mladine. Na republiških in državnih prvenstvih so dosegli že lepe uspehe, največji pa je osvojitev petega mesta na državnem prvenstvu v Karlovcu leta 1966. V preteklem letu so kupili nov kombi, za katerega so večino denarja prispevali vaščani, ki so tudi letos za nakup motornih brizgaln prikočili na pomoč.

Trenutno deluje v društvu 70 aktivnih članov, od tega kar 22 pionirjev in 8 mladincev. Ob jubileju bodo izrekli posebno priznanje še živečemu ustanovnemu članu Jaku Gabru, ki vseskozi aktivno deluje v društvu.

F. R.

VARNOST NA ZBILJSKEM JEZERU

OBCINA ŠIŠKA je sprejela odlok o varnosti prometa na Zbiljskem jezeru in ostalih vodah na območju občine Ljubljana-Šiška, s katerim se zagotavlja varnost zlasti uporabnikom Zbiljskega jezera.

Jezero je po tem odloku razdeljeno v tri cone, in sicer A, B in C.

Cona A obsega del Zbiljskega jezera med pregrado elektrarne in opozorilno tablo, ki visi nad vodno gladino in s katero je objavljena prepoved približevanja k jezeru. V tej coni uporaba jezera ni dovoljena niti za plovbo niti za kopanje in za vodno smučanje.

Del jezera med omenjeno opozorilno tablo in med profilom 7 je označen kot cona B. Profil 7 je približno na koncu gozda pod Zbiljami na desnem bregu Save.

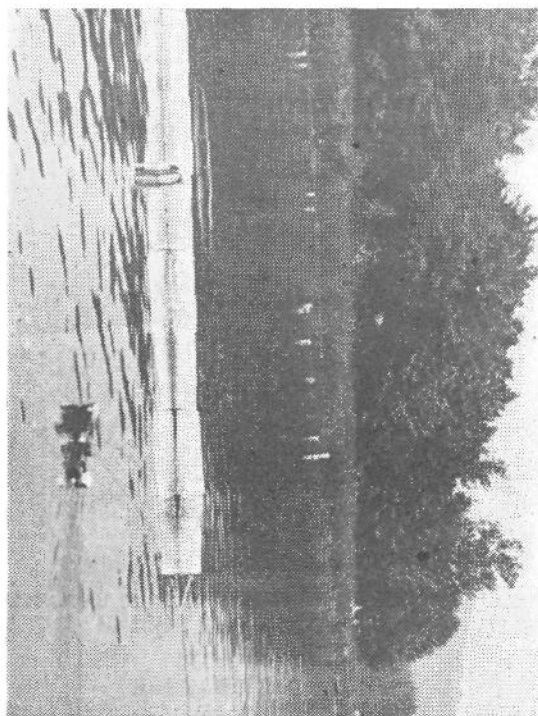
Cona B je v času od 15. maja do 30. septembra ob torkih, sredah, četrtek, petkih in državnih praznikih od 13. ure do mraka in ob nedeljah od 7. ure do mraka pridržana za treninge in tekmovanja vodnih smučarjev, z izjemo 50-metrskega pasu vodne gladine ob opozorilni tabli in ob obeh bregovih, po katerem je dovoljena plovba plovilom brez motorja, in sicer navzgor ob levem bregu, navzdol pa ob desnem bregu, tako da je promet enosmeren. Ob republiških, zveznih in mednarodnih tekmovanjih ter dva dneva pred njimi je pridržan za vodno smučanje tudi del cone C, ki leži pred čolnarno Zbilje in je potreben za izvedbo treningov in tekmovanj.

Kadar cona B ni pridržana za vodno smučanje, smejo po njej voziti vsa plovila brez motorja.

Cona C je del Zbiljskega jezera, ki ne sodi niti v cono A niti v cono B.

Vsa plovila na jezeru morajo biti registrirana pri Krajevem uradu Medvode ter morajo biti tudi označena. Motorna plovila pa se lahko uporabljajo le za vleko vodnih smučarjev. Omejitve pri uporabi Zbiljskega jezera pa ne veljajo za Savske elektrarne, gasilce in druge reševalce, ter ribiškega čuvaja. Uporabniki tudi ne smejo ovirati Šavskih elektrarn pri njihovi dejavnosti.

(Nadaljevanje na zadnji strani)





Peljite na Kubo!

NADALJEVANJA IN RAZNO

(Nadaljevanje z 11. strani)

Odlok vsebuje tudi natančna določila glede reševalnih naprav, ki jih morajo imeti pravne osebe, ki uporabljajo kopališča in pristanišča ter o kriterijih za osebe, ki smejo uporabljati plovila.

Zelo pomemben je 16. člen omenjenega odloka, ki se dobesedno glasi takole: »Predmetov ali snovi, ki utegnejo ogroziti plovbo in ki onesnažijo breg in vodo, ni dovoljeno odlagati na bregovih ali metati oz. spuščati v vodo.« Za kršitev tega člena je predvidena denarna kazen do din 300,00. Če bo šlo ob jezeru tako naprej kot sedaj (kar zadeva odlaganje smeti in odpadkov) potem se obeta pobiralcem kazni izreden zaslužek.

F. D.

STROKOVNOST ALI SOLSKA IZOBRAZBA

(Nadaljevanje s 5. strani)

● Pristop k sistematizaciji del. mest ne sme biti pavšalen in deklarativen, temveč logičen zaključek strokovnega dela na organizaciji poslovanja z upoštevanjem perspektivnega razvoja podjetja, gospodarstva, tehnike in ekonomike v celoti.

● Položaj pripravništva se bistveno menja, in to iz stališča časa pripravništva, uvajanja v delo in nagrajevanja.

Seveda, da pri tem nastopa cel kup novih problemov, kateri pa izhajajo samo iz nenakoprnega obravnavanja posameznih delovnih področij v našem sistemu poslovanja:

- Opis delovnih mest, vrednotenje dela je bilo v veliko primerih prepuščeno komisijam, ki niso bile strokovno usposobljene za delo.
- Pripravništvo smo morali uzakoniti, ne pa da bi to bil logičen zaključek razvoja podjetij.
- Kadrovske službe imajo v podjetju manjšo strokovno vrednost kot tehniška, komercialna in podobno.

Ze iz dosedaj nakazanega je razvidno, da ne moremo in ne smemo strokovnost poistovetiti samo s šolsko izobrazbo in še več, dati ji zakonsko veljavo kot edino merilo.

Osnutek zakona o družbenem usmerjanju delitve navaja samo 7 kategorij kot osnove za izračun kalkulativnih OD;

- nekvalificirani delavci
- polkvalificirani
- kvalificirani
- visokokvalificirani
- srednja šolska izobrazba
- višja šolska izobrazba
- visoka šolska izobrazba.

Če se vrnem na preje opisani primer delovnega mesta tehnologa in postavim vprašanje: »Ali je delavec, ki ima sicer ustrezno šolsko izobrazbo, nima pa praktičnih izkušenj na delovnih mestih, ki so predpisane ali je celo brez seminarja za analitika časa, kvalificiran za tehnologa — normirca?« Menim, da ne, posebno v tem slučaju, ko je potrebno dopolnilno izobraževanje. Osnutek zakona pa mu to priznava — ne direktno — temveč s kalkulativnim osebnim dohodkom, tudi ne osebno, temveč podjetju.

V nadaljevanju razprave in razmišljanja bi se dotaknil še ocene enotnega sistema analitičnega ocenjevanja oziroma sistemov vrednotenja v ostalih razvitih državah.

Posebni poudarek bi podal na zahtevi strokovnost in odgovornost.

Odnos zahtev v celotnem točkovnem fondu v %
Točkovni fond posameznega sistema = 100 %

	sol. iz.	skupaj	Strokov. odgovornost	skupaj	Naporni del. pogoji
Standardni sistem Nizozemska	17	59	17	76	24
Okvirni sistem — Belgija	7	56	16	72	28
Okvirni sistem — Nemčija	35	19	54	46	
Združenje kovinarjev — Švedska	35	25	60	40	
Združenje kovinarjev — Nemčija	24	20	44	56	
NMTA-NEMA ZDA	14	50	20	70	30
Brown Bowerly — Švica	4	50	30	80	20
Telemecanige Eletrige — Francija	54	15	69	31	
Euler-Stevens — ZR Nemčija	14	22	31	53	47
Enotni sistem Jugoslavija	7	40	19	59	41

Primerjava med sistemi nam nakazuje, kakšna so izhodišča pri določanju vrednosti posameznih zahtev. Ekonomski pogoji in pogoji tehniške razvitosti postavljajo vrednosti posamezne zahteve, ali strokovnost in odgovornost ali napor in delovni pogoji. Razvidno pa je tudi, da v vseh sistemih prevladuje strokovnost in odgovornost oziroma še več, da v vseh sistemih prevladuje odgovornost nad samo šolsko izobrazbo. Tudi v našem enotnem analitičnem sistemu ima odgovornost večjo težo kot šolska izobrazba — vprašanje se vsiljuje samo, ali tudi odgovornost lahko tako enostavno merimo kot šolsko izobrazbo in ali jo lahko tudi uzakonimo kot šolsko izobrazbo.

Nerazumljivo dejstvo v osnutku zakona pa je tudi to, da je vrednost delovnih mest že določena v obliki kalkulativnega osebnega dohodka. Vrednost delovnega mesta mora izhajati iz ustvarjenega rezultata in ocene, ne pa delovnega mesta. Pri istih ocenah delovnih mest lahko nastopa zelo različen osebni dohodek.

Iz tega sledi, da je večji problem v tem slučaju strokovni pristop pri postavljanju sistema vrednotenja in sistematizaciji kot pa momentalno različne višine osebnih dohodkov. Z analitično oceno ali kakim drugim sistemom vrednotenja dela smo postavili zahtevo po različni količini odgovornosti, kvaliteti in vrednosti dela, ne pa po razliki v osebnih dohodkih.

M. SKERJANC

Trgovsko podjetje s kurivom in gradbenim materialom

KURIVOPRODAJA
Ljubljana, Na Jami 10

Tel. upr. h. c. 312-066, 310-188, komerc.: 211-695, direktor: 311 696.

Prodajni oddelek, Celovška 53
Tel. 313-259, 311-313

Vam nudi vse vrste kuriva in gradbenega materiala po najnižjih dnevni cenah ter se priporoča za cenjena naročila.

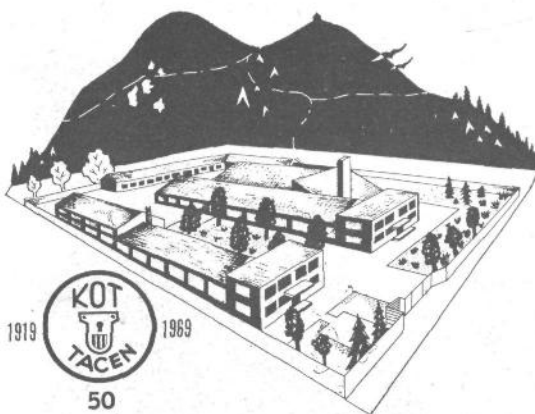
Industrija plutovinastih izdelkov

»PLUTAL«
LJUBLJANA, Celovška cesta 32

Proizvajamo:
— kronske zaporke, enostavne in litografirane
— aluminjske navojne zaporke (pilferproof)
— aluminjske zaporke z jezički
— plutovinaste zamaške vseh dimenzij
— iz ekspanzirane plute izdelujemo plošče, žlebake in druge profile ter izolacijski zdrob toplotne ali akustične izolacije v gradbeništvu

JAVNA **TRIBUNA**
glasilo SZDL občine Ljubljana-Šiška

POSLOVNIM PRIJATELJEM
ZELI OBILO SREČE OB NOVEM LETU



1919

50

KOT TOVARNA KOVINSKEGA OKOVJA-TACEN 38, LJUBLJANA
SENTVID-JUGOSLAVIJA-TELEFON: 51 244, 51 146
FACTORY OF METALLIC FANCY GOODS
MANUFACTURE DE MENUS OBJETS EN METAL
METALLWARENFABRIK

Izhaja od leta 1964 namesto Občinskih razgledov, ki jih je leta 1961 začel izdajati občinski odbor SZDL Ljubljana-Šiška — Naslov: »JAVNA TRIBUNA«, Ljubljana, Trg prekomorskih brigad 1, soba 405 — Tiska CETIS grafično podjetje Celje